

LA ROUTE DES ALPES



EVIAN
THONON
NICE

CHEMINS DE FER
PARIS-LYON-MÉDITERRANÉE



MAGASIN "PATRIE" 1911

DEPUIS le 1^{er} Juillet 1911, le grand Service de Correspondance P. L. M. d'auto-cars de la **Route des Alpes** permet de traverser complètement les Alpes françaises dans toute leur longueur de Nice à Evian, du Léman à la Méditerranée.

Pour la première fois, on offrait au touriste un moyen de visiter confortablement et agréablement les hautes régions de montagne jusqu'ici presque inaccessibles, on donnait à l'alpiniste un moyen rapide d'arriver, sans fatigue, à pied d'œuvre.

L'accueil enthousiaste fait par le grand public à cette innovation hardie a décidé la Compagnie P. L. M. à compléter sans plus attendre l'œuvre commencée. Elle met aujourd'hui à la disposition des voyageurs un véritable réseau d'auto-cars, comme il n'en existe nulle autre part avec cette ampleur, desservant journellement plus de 1.500 kilomètres de routes alpines et y parcourant 300.000 kilomètres pendant les trois mois d'été.

Cet ensemble comprend, comme l'indique la carte ci-contre :

1^o Une grande arrière longitudinale Evian-Nice, faisant les **Services de la Route des Alpes** avec, entre le Fayet et Briançon, ou, plus exactement, entre Flumet et le col du Lautaret, deux variantes :

l'une centrale par les gorges de l'Arv, Albertville, la Maurienne et le col du Galibier ;
l'autre reliant les grandes stations d'été d'Annecy, Aix-les-Bains, Grenoble par le col des Aravis, le Pont de l'Abbaye ou les gorges du Fier et la route des trois cols de la Chartreuse et gagnant ensuite Briançon par Uriage, Vizille, Bourg-d'Oisans et la Grave ;

2^o De nombreux **Services d'embranchement** partant de l'artère principale ou des lignes P. L. M. Nous citerons, entre autres, les groupes ci-après :

Groupe du Briançonnais sur la Vallouise, le col du Mont-Genèvre et Oulx, la vallée du Queyras, Aiguilles et Abrès ;

Groupe du Dauphiné sur les lacs de Lafrey, la forêt de Lente, le Vercors et le massif de la Grande Chartreuse. Ces derniers comprennent : un service Aix-Grenoble par la route des trois cols, deux circuits sur la Grande Chartreuse, l'un d'Aix par les Echelles et les gorges du Frou, l'autre de Grenoble par la Placette et le Sappey, et deux services d'accès sur Saint-Pierre de Chartreuse, l'un par Saint-Laurent du Pont, l'autre direct de Grenoble par le Sappey ;

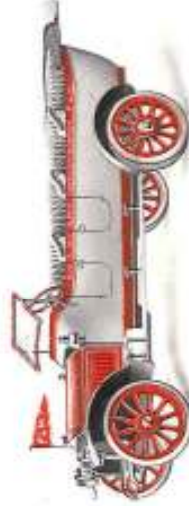
Groupe de Tarentaise sur Pralognan, le col du Petit Saint-Bernard, Val d'Isère, accès au col d'Iséran, au sud duquel on trouve les services de Modane sur Bonneval et le Mont Cenis.

L'accès du *Col du Bonhomme* est facilité par les services d'Albertville-Roselend et du Fayet-les-Contamines.

En créant ces services d'auto-cars, la Compagnie P. L. M. n'a pas voulu faire des services à bas prix, nécessairement médiocres, étant donné le prix de revient élevé des services saisonniers d'automobiles en montagne. Elle s'est efforcée, de concert avec ses correspondants, de donner au public le maximum de sécurité et le maximum de confort. Tous les détails de l'établissement et de l'entretien des voitures, de l'organisation du service, du contrôle de la vitesse, du choix du personnel, ont été étudiés dans ce but et la Compagnie P. L. M. n'a pas hésité à faire les sacrifices utiles pour l'atteindre.

L'attention des voyageurs est particulièrement appelée sur ce fait que les voitures des Services de correspondance P. L. M. portent l'inscription « Correspondance P. L. M. », également reproduite sur la casquette des agents. Les auto-cars de la Route des Alpes et des principaux services d'embranchement sont d'ailleurs reproduits ci-dessous avec leurs couleurs, leurs inscriptions et le fanion qui les distinguent dès l'abord.

Le grand Service d'auto-cars de la Route des Alpes fonctionne du 1^{er} Juillet au 15 Septembre.





VALLEE DE VANO

ITINÉRAIRE DU GRAND SERVICE D'AUTO-CARS :: DE LA ROUTE DES ALPES ::

Nice-Briançon Auto-Cars

Départ de Nice (Bureau des auto-cars à la gare P. L. M.) : magnifique *Vallée du Var, Gorges de la Méscla, du Var et Tourbi-de-Beuil* (324 m.), perché comme un nid d'oiseau au sommet d'un rocher escarpé. — *Paget-Tbéniens* (415 m.). — *Entrevaux* (478 m.), pittoresque citadelle antique. — *Font de Gueydan*, à l'entrée des fantastiques *Gorges de Dolaïs*. — *Annot* (705 m.), le *Col Saint-Michel* (1505 m.), la magnifique *Vallée du Verdon*, pleine d'intéressantes excursions, et *Beauvezet* (1150 m.), agréable station d'été (halte pour le déjeuner).

Colmars (1260 m.), vieille cité aux rues tortueuses, entourée de murailles. — *Allos* (1425 m.), proche du lac de ce nom, grandiose solitude alpine à 2237 m. d'altitude. — *Col d'Allos* (2250 m.).

Du col d'Allos à *Barcelonnette*, descente en corniche dans la *Vallée de l'Ubaye*, aux incombrables cimes qui jalonnent la frontière italienne.

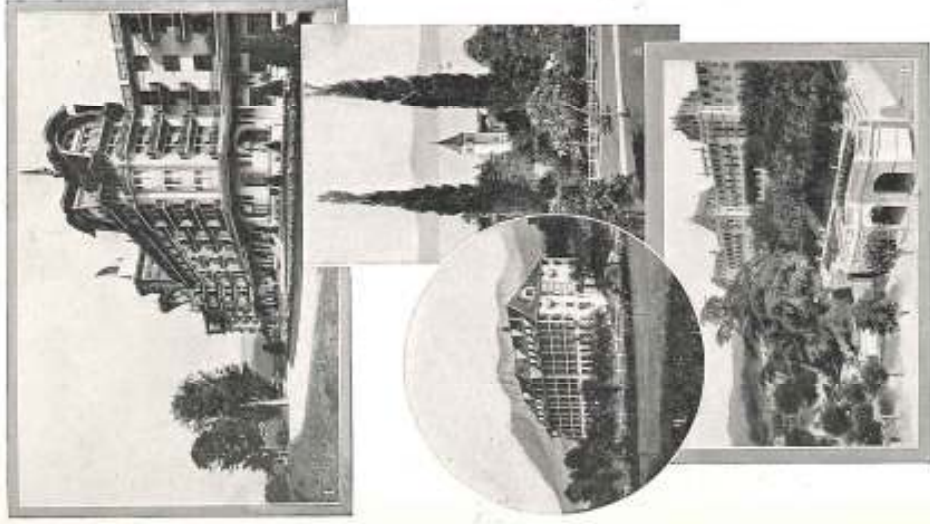
BARCELONNETTE (1135 m.). (Point d'arrêt : dîner et coucher). — Centre de nombreuses excursions : l' *Aulau* (2627 m.), *Séolane* (2910 m.), le *Col de la Cogyolle* (2332 m.), etc. Du



VALLEE DU VANO

ÉVIAN-LES-BAINS ET SA SOURCE CACHAT

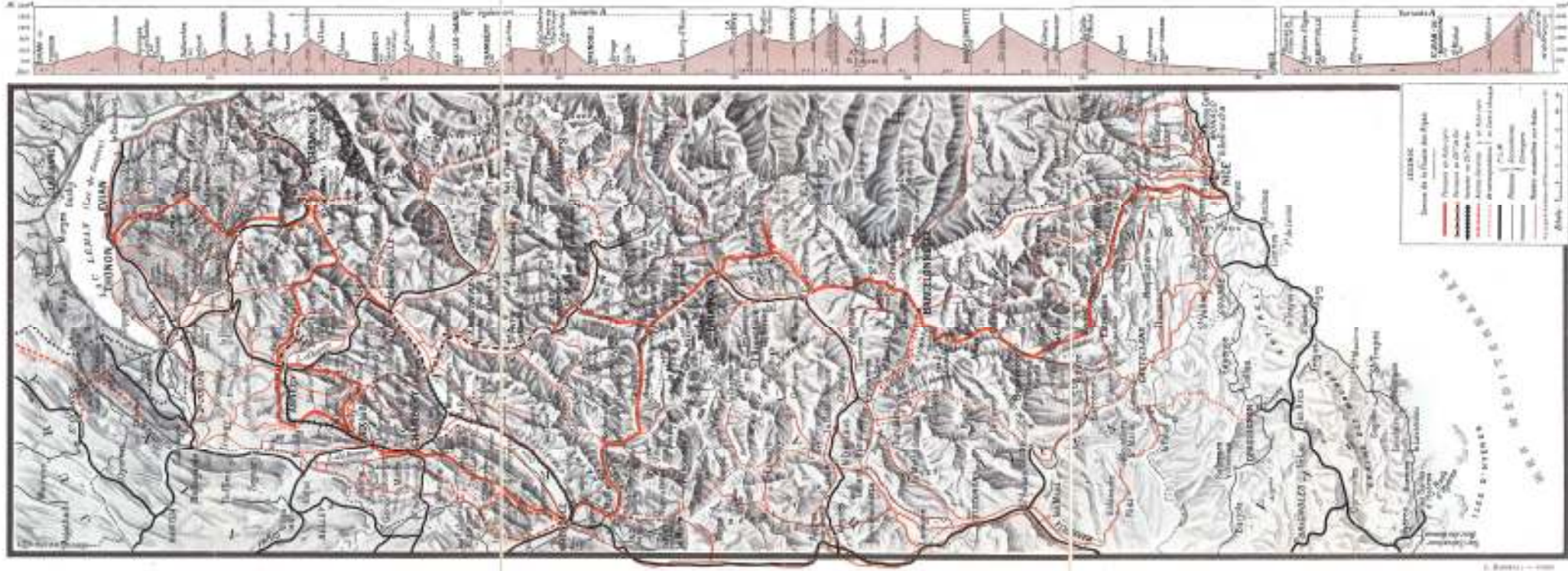
Après avoir parcouru la belle route des Alpes, reposez-vous quelques jours à Evian-les-Bains.



Voici le *Royal-Hôtel* (1), dernier mot du luxe et du confort, sous la direction des *Hôtels Ritz* et *Carlton de Londres*, parc de 20 hectares, 300 chambres et 150 salles de bains, vue sur le lac, les Alpes, le charmant village de *Neuvéglise* (2). Le *Splendide-Hôtel* (3), maison de famille de premier ordre; prix de pension à partir de 12 et 18 francs, servant la cuisine, L' *Ermitage* (4) établissement de cure et de régime. Un festivalaire réunit la *Source Cachat* et la ville à ces trois hôtels.

Détachons : *Nouveau Casino* (Inauguration Juin 1912), *Concerts* et *Fêtes de nuit*.

LA ROUTE DES ALPES

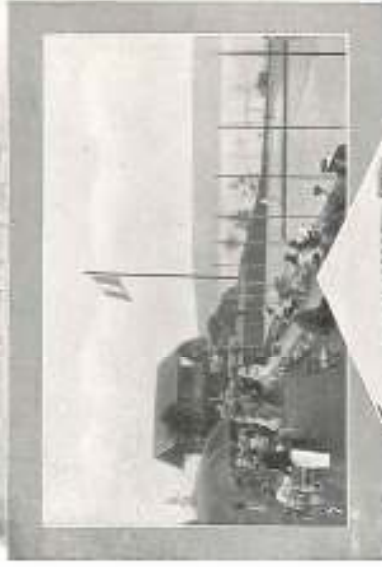


EN VOYAGE, DEMANDEZ PARTOUT
ÉVIAN-CACHAT
 L'EAU DE TABLE PAR EXCELLENCE



La Source
 Évian-Cachat

Fructo annuelle
 12 millions de litres



Promenades sur le Lac (5) (Ouchy, Montreux, Château de Chillon);
 Etablissement de la Source Cachat, Buvette (6), Parc des Sports, Golf
 et Tennis (7). Excursions aux environs: Château de Larriages (8), etc.

LA ROUTE DES ALPES ÉVIAN-THONON-NICE

Grands Circulaires

Les Grands Circulaires à travers des Alpes ont pour objet, la visite de l'imposable des Alpes Françaises en totalité, entre Evian et Nice, l'itinéraire ci-dessus. Le voyageur peut à son choix suivre la variante I ou la var. II entre le Fayet et Aix-les-Bains et le var. III ou la var. IV entre Aix-les-Bains et Briançon.

Les parcours Annoy-six-les-Bains (var. I) et Aix-les-Bains-Grenoble (var. II) ou vice-versa sont prévus par chemin de fer, mais les voyageurs peuvent, pour dilacrer de ces parcours, emprunter les services d'automobiles contre remise du coupon de chemin de fer et paiement d'un supplément.

Le service de la circulation des Grands Circulaires est de 48 jours prolongable, à compter du 15 juin au 15 septembre.

GRAND CIRCULAIRE 40 A. — "ÉVIAN-NICE" (ou vice versa)
 ALLER : ÉVIAN-LE FAYET, Aix-les-Bains (ou Chemin de fer via La Roche-sur-Fon), — LEFAYET-CHAMONIX et retour. Ligne électrique P. L. M.

LE FAYET-BRIANÇON

VARIANTE I	Le Fayet-Thônes	Auto-cars.	Chemin de fer via Thônes-Annoy	La Roche-sur-Fon).
VARIANTE II	Le Fayet-Albertville	Chemin de fer (ou Auto-cars).	
VARIANTE III	Aix-les-Bains-Grenoble	Auto-cars.	Chemin de fer.
VARIANTE IV	Aix-les-Bains-Saint-Jean-de-Maurienne	Chemin de fer (ou Auto-cars).	
	Saint-Jean-de-Maurienne-Briançon	Auto-cars.		
	BRIANÇON-BARCELONNETTE	Auto-cars.		
	BARCELONNETTE-NICE	Auto-cars.		

RETOUR, par chemin de fer: Nice, Marseille, Lyon, Colmar, Belfort, Genève (ou St-Julien-Genevois), Evian — ou Moutiers, Valence (ou Veyrier), Grenoble, Aix-les-Bains, Bellegarde, Genève (ou St-Julien-Genevois), Evian — ou Aix-les-Bains, Annecy, La Roche-sur-Fon, Evian.

1^{re} classe : 200 francs. — 2^e classe : 180 francs.

GRAND CIRCULAIRE 40 B.

Paris-Evian et d'Evian à Nice et retour (ou vice versa)
 par le même itinéraire que le Grand Circulaire 40 A ci-dessus.

1^{re} classe : 280 francs. — 2^e classe : 240 francs

KOTA. — Des billets spéciaux à prix réduits, peuvent être obtenus soit pour rejoindre l'itinéraire des Grands Circulaires, soit pour y ajouter divers parcours par chemin de fer ou par automobiles.

PRIX des principaux parcours de la ROUTE des ALPES (1^{er} juillet-15 Septembre 1913)

Evian-Thônes	auto	2,30	Vierle-Bourg d'Oisans	auto	7,40
Thônes-Lan Grés	6, »	Bourg d'Oisans-La Grave	6,50
Les Gets-Tignes	2,30	La Grave-Le Lautaret	2,75
Tignes-Col de Châtillon	1, »	Le Lautaret-Moutiers-le-Bain	5,25
Col de Châtillon-Cluses	1,50	Moutiers-le-Bain-Briançon	3,50
Cluses-Sallanches	4, »			
Sallanches-Le Fayet	2,50			
Le Fayet-Chamrossat	chemin de fer		Le Fayet-St-Gervais	auto	1,50
Albin	1 ^{er} d. 4,95; 2 ^e d. 1,90		St-Gervais-St-Bas	5, »
Allevard	3,10	Méribel	3,50
			Préparé	4, »
			Uriage-Allevard	2, »
Le Fayet-Thônes	auto	16, »	Allevard-Saint-Jean-de-Maurienne	1 ^{er} d. 7,40; 2 ^e d. 5, »	
Thônes-Annoy	1,45	Maurienne	15,80
Annoy-Aix-les-Bains	3, »	Col de Gallice	3,20
Bain	1 ^{er} d. 4,50; 2 ^e d. 3, »		Col de Gallice-La Lave	18, »
Aix-les-Bains-Chambéry	5, »	La Lave	29,80
Chambéry-Saint-Pierre	8, »	Briançon-Aurillac	40,20
St-Pierre	3,50	Aurillac-Bardonnex	17,35
St-Pierre-de-Chantonnay	3,50	Bardonnex-Bourverain	9,75
Le Sappey	2,40	Bourverain	25,50
Le Sappey-Grenoble	1, »	Annecy-Nice	
Grenoble-Uriage	1, »			
Uriage-Vièze	1, »			

HORAIRE DU

Grand Service d'Auto-Cars de la ROUTE DES ALPES

(1^{er} Juillet - 15 Septembre 1913)

ÉVIAN-THONON-CHAMONIX

Évian.....	auto	dép.	8.05	*	Chamonix.....	ch. f.	dép.	11.54	12.40
Thonon.....	—	—	8.30	*	Le Fayet.....	—	arr.	13.11	13.47
Les Gets.....	—	—	10.10	*	Sallanches.....	—	—	14.35	*
Tignes.....	—	—	10.40	*	Cluses.....	—	—	15.30	*
Col de Challin.....	—	—	10.50	*	Col de Challin.....	—	—	16.10	*
Cluses.....	—	—	11.10	*	Tignes.....	—	—	16.30	*
Sallanches.....	—	—	12.30	*	Les Gets.....	—	—	16.30	*
Le Fayet.....	—	—	13.20	*	Thonon.....	—	—	18.15	*
Chamonix.....	—	—	14.35	*	Évian.....	—	—	18.50	*

a) CHAMONIX-BRIANÇON

(Par le Col des Aravis et la Route des 3 Colis)

Chamonix.....	ch. f.	dép.	7.49	12.40	Briançon.....	auto.	dép.	8.30	14.30
Le Fayet.....	—	—	8.05	13.47	Ménières-Bain.....	—	—	9.30	15.30
Saint-Gervais.....	—	—	9.30	14.15	Le Lautaret.....	—	—	10.30	16.30
Mégève.....	—	—	9.40	14.35	La Grave.....	—	—	11.15	17.15
Flumet.....	—	—	10.10	15.05	Bourg-d'Oisans.....	—	—	11.45	18.40
Col des Aravis.....	—	—	10.35	15.35	Vizille.....	—	—	12.40	19.30
Thonon.....	—	—	11.10	16.35	Uriège.....	—	—	13.30	20.15
Grenoble.....	—	—	11.40	17.30	Grenoble.....	—	—	14.30	21.15
Anney.....	—	—	12.15	18.30	Le Sappey.....	—	—	15.30	22.15
Aix-les-Bains.....	—	—	13.35	19.40	St-Pierre-de-Chartreuse.....	—	—	16.30	23.15
Chambéry.....	—	—	14.35	20.31	St-Pierre-d'Entremont.....	—	—	17.30	24.15
St-Pierre-d'Entremont.....	—	—	15.30	21.30	Chambéry.....	—	—	18.30	25.15
St-Pierre-de-Chartreuse.....	—	—	16.30	22.30	Aix-les-Bains.....	—	—	19.30	26.15
Le Sappey.....	—	—	17.30	23.30	Anney.....	—	—	20.30	27.15
Grenoble.....	—	—	18.30	24.30	Thonon.....	—	—	21.30	28.15
Uriège.....	—	—	19.30	25.30	Chamonix.....	—	—	22.30	29.15
Vizille.....	—	—	20.30	26.30					
Bourg-d'Oisans.....	—	—	21.30	27.30					
La Grave.....	—	—	22.30	28.30					
Flumet.....	—	—	23.30	29.30					
Mégève.....	—	—	24.30	30.30					
St-Gervais.....	—	—	25.30	31.30					
Le Fayet.....	—	—	26.30	32.30					
Briançon.....	—	—	27.30	33.30					

b) CHAMONIX-BRIANÇON

(Par les Gorges de l'Arly et le Galibier)

Chamonix.....	ch. f.	dép.	14.15	*	De Briançon à La Grave comme ci-dessus.....				
Le Fayet.....	—	—	15.10	*	La Grave.....	auto.	dép.	13.30	*
Mégève.....	—	—	16.20	*	Col du Galibier.....	—	—	16.30	*
Flumet.....	—	—	17.30	*	St-Jean-de-Maurienne.....	—	—	18.45	*
Ugine.....	—	—	18.45	*	Albertville.....	—	—	19.30	*
Albertville.....	—	—	19.45	*	Ugine.....	—	—	20.30	*
St-Jean-de-Maurienne.....	—	—	20.30	*	Flumet.....	—	—	21.30	*
Col du Galibier.....	—	—	21.30	*	Mégève.....	—	—	22.30	*
La Grave.....	—	—	22.30	*	Le Fayet.....	—	—	23.30	*
Briançon.....	—	—	23.30	*	Chamonix.....	—	—	24.30	*

BRIANÇON-BARCELONNETTE-NICE

Briançon.....	auto.	dép.	8.30	*	Nice.....	auto.	dép.	7.30	*
Aiguilles.....	—	—	11.30	*	Annot.....	—	—	10.45	*
Barcelonnette.....	—	—	13.30	*	Beauvezet.....	—	—	12.45	*
Beauvezet.....	—	—	15.30	*	Barcelonnette.....	—	—	14.45	*
Annot.....	—	—	17.30	*	Aiguilles.....	—	—	15.45	*
Nice.....	—	—	19.30	*	Briançon.....	—	—	16.50	*

NOTA. — Les places peuvent être retenues à l'avance moyennant une taxe de location.
Pour les modifications en cours de saison, dans les prix et horaires, consulter les affiches, indicateurs, etc.