

Été 1936

LA CAMPAGNE
LA MER
LA MONTAGNE



Vacances **PTM**

PAYS DE LUMIÈRE - TERRES DE SOLEIL

Voyages Vacances

les régions et les grands centres desservis par le P. L. M. font la gloire et la beauté de la France. Vous y passerez les plus agréables vacances.

le

PLM

a groupé dans ce CATALOGUE les renseignements utiles pour vous aider à les préparer. Selon votre goût, vous saurez quel endroit choisir ; s'il y a un hôtel pour votre bourse ; si vous pouvez pêcher, faire des excursions, etc... ; vous y trouverez la réponse à bien d'autres questions.

Consultez-le attentivement.

S O M M A I R E

I. RENSEIGNEMENTS TARIFAIRES

Renseignements pratiques sur les combinaisons tarifaires, le coût des billets, leur validité.

Pages 2, 3, 4

II. LES RESSOURCES TOURISTIQUES DU P. L. M.

La mer.
La montagne.
Centres d'élégance et de sport.
Stations thermales.
Lacs et rivières. Où pêcher ?
Tourisme, Art et Gastronomie.

Pages 5 et 6
Pages 7 et 8
Pages 9 et 10
Pages 11 et 12
Page 13
Pages 15 et 16

III. LES GRANDES RÉGIONS TOURISTIQUES DU P. L. M.

Côte d'Azur, Provence, Languedoc.
Savoie et Dauphiné.
Auvergne, Bourbonnais.
Franche-Comté, Jura.
Les environs de Paris.
Bourgogne, Morvan.
Vallée du Rhône, Cévennes.
Corse.
Afrique du Nord.

Page 5 (intérieure)
Page 8 (intérieure)
Page 12 (intérieure)
Page 12 (intérieure)
Page 14
Page 16 (intérieure)
Page 16 (intérieure)
Page 17
Page 18

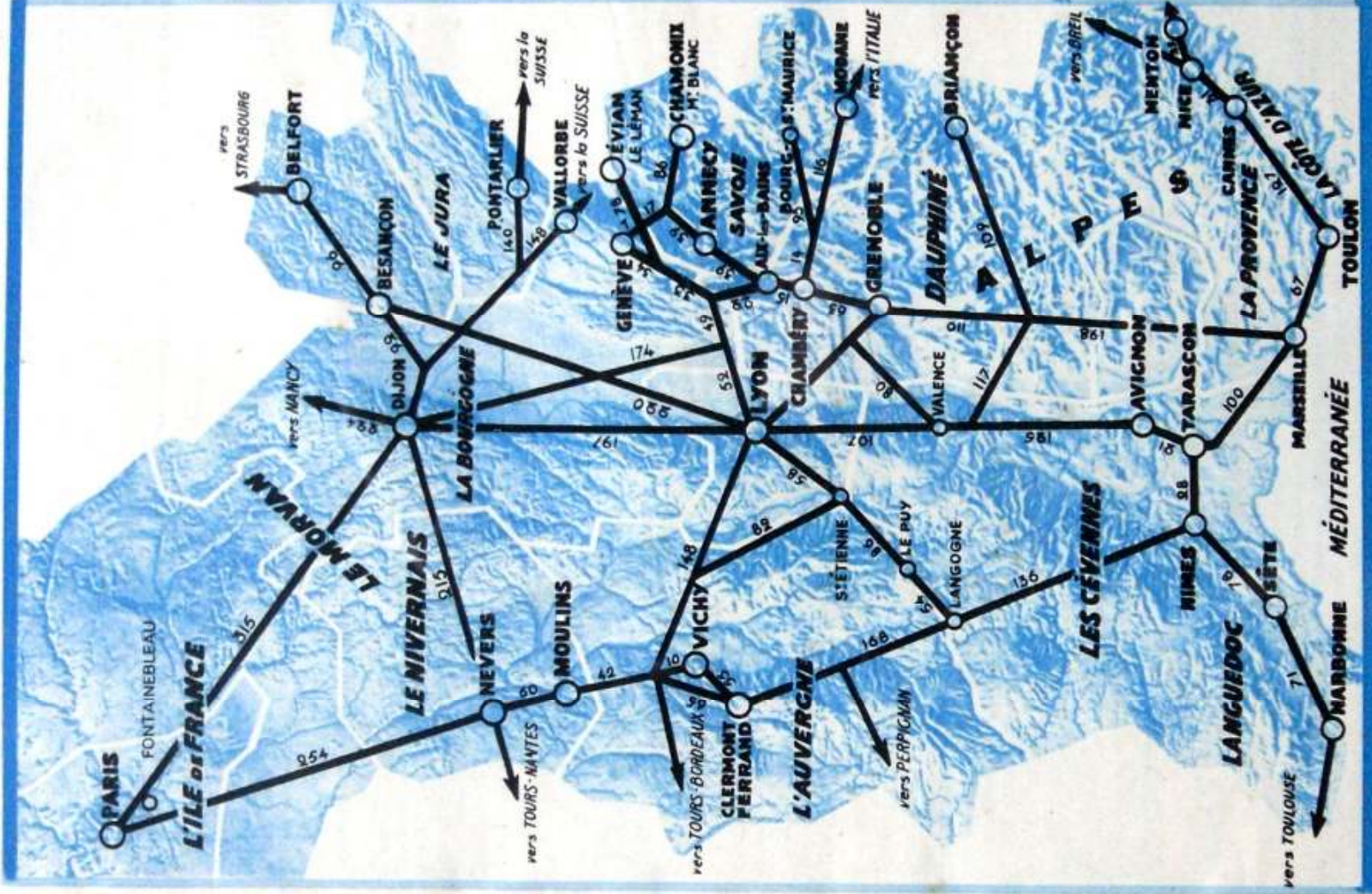
**LES AGENCES ET BUREAUX DE RENSEIGNEMENTS
P. L. M. SONT A VOTRE DISPOSITION POUR
TOUS LES RENSEIGNEMENTS QUE VOUS NE
TROUVERIEZ PAS DANS CETTE BROCHURE.**



Demandez à consulter les "Fiches P.L.M." qui, pour chaque station de séjour, comportent des indications détaillées sur les horaires, tarifs, conditions de séjour, excursions, etc...

Partez P.L.M.

Prenez une assurance sur le beau temps.



Vous trouverez, sur cette carte, l'indication des lignes principales desservant les grands centres du réseau. Les chiffres indiquent la distance kilométrique entre chacune des villes désignées.

Connaissant le prix des billets au kilomètre*, vous pourrez ainsi calculer aisément le coût d'un voyage pour la destination qui vous intéresse.

* (Voir pages 3 et 4)

RENSEIGNEMENTS PRATIQUES

POUR CHOISIR LE TARIF LE PLUS AVANTAGEUX

En dehors des billets simples, dont le kilomètre coûte 0 fr. 45 en 1^{re} classe, 0 fr. 30 en 2^e et 0 fr. 20 en 3^e, le P. L. M. peut vous délivrer divers types de billets à prix réduits indiqués dans le tableau ci-dessous et pour lesquels nous vous donnons en francs le prix du kilomètre parcouru.

Nature du billet.	1 ^{re} classe.	2 ^e classe.	3 ^e classe.	Validité du billet.	Délivrance des billets.
Billets d'aller et retour ou circulaires et billets de stations balnéaires, thermales ou climatiques à validité prolongée.	0,3275	0,24	0,16	1 ^o Billets A. R. ou circulaires : jusqu'à 100 km. : 2 jours ; de 101 à 150 km. : 3 jours ; de 151 à 200 km. : 4 jours ; de 201 à 300 km. : 5 jours. 1 jour en sus par 100 km. ou fraction de 100 km. en plus ; facilité de prolongation à deux reprises de la moitié de cette validité (2). 2 ^o Billets à validité prolongée : 40 jours pouvant être prolongée de 2 périodes de 20 jours moyennant un supplément de 10 % pour chaque période.	Billets d'aller et retour délivrés à première demande ; les billets circulaires doivent être demandés 3 heures à l'avance dans les principales gares, 48 heures dans les autres. Les billets à validité prolongée sont délivrés dans les mêmes conditions que les billets d'aller et retour ordinaires pendant certaines périodes de l'année, à destination des stations balnéaires, thermales, climatiques (parcours minimum 300 km. retour compris).
Billets de week-end.	1 ^o 0,27 pour les parcours de moins de 700 km., retour compris. 2 ^o 0,225 pour les parcours de plus de 700 km., retour compris. Moitié prix pour les enfants (1).	0,18	0,12	1 ^o Vendredi midi au dimanche minuit ou Samedi au lundi minuit. 2 ^o Vendredi midi au lundi minuit.	Délivrés à première demande par toutes les gares jusqu'au troisième dimanche d'octobre. Délivrés également pour les fêtes légales.
Billets de groupes.	0,225 Moitié prix pour les enfants (1).	0,15	0,10	Pour les stations thermales et climatiques à partir de 1.200 km. de trajet : Du vendredi midi au mardi minuit. 20 jours pour les groupes en provenance de la France continentale. 40 jours pour les autres.	Demandé 24 heures à l'avance. Minimum de perception : 10 billets.
Billets de famille. Chacune des 2 premières personnes. Chacune des autres.	0,45 Moitié prix pour les enfants (1).	0,30 0,075	0,20 0,05	40 jours. 3 mois pour les billets délivrés du 30 mai au 30 septembre, mais sans dépasser le 15 novembre (parcours minimum : 300 km.).	Demandé 24 heures à l'avance. Minimum 3 personnes voyageant ensemble à l'aller et au retour, la famille peut comprendre les ascendants et leurs conjoints, les descendants et leurs conjoints et les serviteurs.
Avez-vous une carte à demi-tarif (voir ci-contre). Le kilomètre vous coûtera :	0,225	0,15	0,10		

ATTENTION

Les cartes de réduction pour familles nombreuses et pour mutilés de guerre s'appliquent seulement aux billets simples et billets d'aller et retour ordinaires. Par contre, la carte de surclassement (officiers de réserve) peut être utilisée pour toutes les catégories de billets ci-dessus.

(1) De 3 à 7 ans. (2) Validité prolongée pour la Fête Nationale (14 juillet) et l'Assomption (15 Août).

UN AVANTAGE INTÉRESSANT

La validité des billets d'aller et retour ou circulaires est portée à 40 jours lorsque le voyageur effectue au moins 80 kilomètres en un ou plusieurs trajets dans les « autocars P. L. M. ».

ment la durée de validité de votre billet, et vous conserverez tout le bénéfice de la réduction dont vous avez profité.

Il pourra en être de même si vous faites la course « croisière » du paquebot Ile-de-Béauté : Marseille (ou Toulon), Nice ou vice versa avec retour à votre choix à Marseille, Toulon ou Nice, par autocar P. L. M. ou chemin de fer.

QUELQUES CENTRES DE SÉJOUR DU LITTORAL
MÉDITERRANÉEN

LA NM

1. Sète : F-SA-I-C-T
2. Palavas : F-SA-P-C
3. Le Grau-du-Roi : F-SA-P-C
4. Cassis : F-SA-I-P-B-CO
5. La Clotat : F-SA-I-P-C-T-CO
6. Les Leques : SA-I-P-B-T
7. Bandol : F-SA-I-P-B-C-T-CO
8. Sanary : F-SA-I-P-T-B
9. Le Brusac : SA-B-I-T
10. Les Sabliettes : SA-B-C-I-T
11. Tamaris : SA-I-B-C-T
12. Toulon : F-P-I-C-T-CO
13. Carqueiranne : SA-B-P
14. Porquerolles : SA-I-P-B-T
15. Hyères : SA-I-B-C-T-CO
16. Port-Cros : SA-I-B-T
17. Le Lavandou : F-SA-I-P-C-T-B-CO
18. Cavalière : SA-I-B
19. Pramoussquier : SA-I
20. Le Canadel : SA-B
21. Le Rayol : SA-B-T
22. Cavalaire : F-SA-I-B-T-P
23. La Croix : SA-I-T-B
24. Saint-Tropez : F-SA-I-P-T
25. Beauvallon : M-SA-B-G-T-CO
26. Sainte-Maxime : F-SA-B-I-P-C-G-T-CO
27. La Garonnette : M-SA-I-B-T-CO
28. Saint-Aygulf : SA-I-B-T
29. Fréjus-Plage : M-SA-I-T-C-CO
30. Boulouris : F-SA-I-B-CO
31. Saint-Raphaël : M-SA-I-P-C-T-CO
32. Agay : F-SA-I-T-CO
33. Anthéor : SA-I-T-B

34. Le Trayas : F-SA-I-B
35. Théoulo : SA-I-B-CO
36. La Napoule : SA-I-P-B
37. Cannes : M-I-C-G-T-L
38. Golfe-Juan : F-SA-B-P-I-T-CO
39. Antibes - Juan-les-Pins : M-I-C-G-T-CO
40. Nice : M-I-P-C-G-T-L
41. Saint-Jean-Cap-Ferrat : F-SA-I-P-B
42. Cap-d'ail : M-SA-I-B-T-CO
43. Monte-Carlo : M-SA-I-C-G-T-L
44. Menton : F-SA-I-P-C-T-CO

EXPLICATION DES SIGNES : - M = MONDAIN. - F = FRÉQUENTÉ. - SA = PLAGE DE SABLE. - I = RÉGION INTÉRESSANTE. - P = PORT DE PÊCHE. - B = ENVIRONS BOISÉS. - C = CASINO. - G = GOLF. - T = TENNIS. - CO = LE MEILLEUR HOTEL EST TRÈS CONFORTABLE. - L = C'EST UN PALACE.

3

2

5

4

6

ER



CARTES D'EXCURSION

On connaît trop peu les cartes d'excursion et leurs avantages :

Pour chacune des régions ci-dessous désignées et que nous décrivons dans ce "Catalogue", vous trouverez le schéma des parcours pouvant être effectués au moyen de ces cartes.

Elles donnent droit :

— A la libre circulation dans la zone qu'elles représentent ;

— A la gratuité du parcours pour rejoindre cette zone, sur 300 kilomètres (retour compris) ;

— A une réduction de 25 p. 100 en 1^{re} classe, 20 p. 100 en 2^e et 3^e classes, sur le parcours en excédent de 300 kilomètres. Il existe des cartes valables :

— 15 jours, pouvant être prolongées de 15 jours.

— 30 jours, pouvant être prolongées de deux fois 15 jours.

LISTE ET PRIX DES CARTES D'EXCURSION

DÉSIGNATION DES ZONES	CARTES VALABLES					
	15 jours			30 jours		
	1 ^{re} classe.	2 ^e classe.	3 ^e classe.	1 ^{re} classe.	2 ^e classe.	3 ^e classe.
Provence - Languedoc.	350	230	150	520	350	230
Provence-Côte d'Azur	480	310	210	720	470	310
Haute-Provence	310	210	130	460	310	200
Dauphiné	250	170	110	380	250	160
Dauphiné-Haute-Provence	400	270	180	610	400	270
Savoie	310	210	130	460	310	200
Jura	230	150	100	350	230	150
Cévennes	290	200	130	430	300	190
Auvergne	270	180	120	400	270	170

Lorsque deux ou plusieurs cartes sont achetées le même jour et pour la même zone par les membres de la même famille, une réduction de 20 % est accordée sur le prix de la 2^e carte, de 30% pour la 3^e et de 40% pour les autres.

VOYAGEZ A DEMI-TARIF

Avez-vous pris un billet de famille ?

L'une des personnes portées sur le billet (serveurs exclus) peut obtenir une carte d'identité donnant droit au demi-tarif entre la gare de départ et le lieu de séjour de sa famille ; cette carte doit être demandée en même temps que le billet de famille.

Vous n'avez pas un billet de famille ?

Mais vous désirez faire souvent le voyage entre votre résidence et le lieu de villégiature que vous avez choisi, ou bien vous voyagez beaucoup :

Prenez une carte donnant droit au demi-tarif. Son prix sera amorti après quelques voyages. Les cartes peuvent être établies pour le parcours de votre choix ou bien pour un ou plusieurs réseaux.

Voici, à titre d'exemple, le prix d'une carte à demi-tarif en 3^e classe, valable trois mois, pour un parcours de :

100 kilomètres : 60 francs ; 500 kilomètres : 140 francs ; sur tout le P. L. M. : 200 francs.

(Pour obtenir le prix des cartes de 2^e classe et 1^{re} classe, multiplier le prix ci-dessus par 1,5 pour la 2^e classe et par 2 pour la 1^{re} classe.)

Leur prix est très réduit, surtout lorsqu'il en est acheté deux ou plusieurs (au moins deux) dans une même famille : elles comportent alors une réduction de 20 % pour la 2^e carte, 30% pour la 3^e, 40% pour les suivantes.

VOYAGEZ COUCHÉ

Le P. L. M. met à votre disposition, dans certains trains, des couchettes ordinaires (1^{re} et 2^e classes) et des couchettes toilette (1^{re} classe) au prix d'un supplément de 30 francs ou de 50 francs selon les trains pour les couchettes ordinaires et de 65 francs pour les couchettes-toilette. Ce supplément s'ajoute au prix du billet de la classe correspondante à celle de la couchette utilisée.

En outre, il existe, pour les parcours les plus fréquentés, des lits-salon P. L. M., des wagons-lits 1^{re} et 2^e classes (et 3^e classe de Paris à Nice et de Paris au Fayet-Saint-Gervais pendant la saison d'été).

BAGAGES

Sans supplément, et en dehors des bagages à main, vous avez droit individuellement au transport de 30 kilogrammes de bagages (20 kilogrammes pour enfants voyageant en train à demi-tarif) moyennant un droit d'enregistrement fixe de :

2 fr. pour les bicyclettes et voitures d'enfants, de malades ou de blessés, enregistrées isolément.

3 fr. pour les bagages de 0 à 20 kg. } enregistrés sur une dis-
5 fr. — — supérieurs à 20 kg. } tance ne dépassant pas
100 kilomètres.

5 fr. pour les bagages de 0 à 20 kg. } enregistrés sur une dis-
10 fr. — — supérieurs à 20 kg. } tance de plus de 100 ki-
lomètres.

Vous pourrez transporter comme bagages votre bicyclette, motocyclette, canoë, et aussi les autos... (Voir paragraphe spécial.)

Enregistrement, enlèvement et livraison des bagages à domicile.

A Paris, Marseille, Lyon, Cannes, Nice, Monte-Carlo, Menton, Vichy, sur simple demande aux Agences ou aux gares P. L. M., aux bureaux de Wagons-Lits ou de la Société Duchemin.

Les voyageurs peuvent également obtenir l'enregistrement direct de leurs bagages à destination des localités pour lesquelles il existe un service de correspondance.

AUTOS

Avec un "billet d'aller et retour et circulaire avec automobile" six personnes au plus voyageant ensemble à l'aller et au retour peuvent faire transporter une voiture automobile appartenant à l'un d'eux, contre le seul paiement du prix de leur transport.

Minimum de perception : 1 fr. par kilomètre pour l'ensemble des billets et 500 kilomètres de parcours taxé (retour compris).

Validité : celle des billets des voyageurs ou trois mois pour les billets plein tarif.

Provence Languedoc



GRANDIOSES VESTIGES DU PASSÉ

● Régions pittoresques, fidèles aux traditions et coutumes d'autrefois, le Languedoc et la Provence offrent une variété infinie de paysages, depuis la plaine du Rhône jusqu'aux altitudes des Alpes de Provence.

● Véritable musée de souvenirs romains (Vaison-la-Romaine, Orange, Nîmes, le Pont-du-Gard, Arles, Saint-Rémy-de-Provence), la Provence permet de connaître l'art antique sans longs voyages.

● Les souvenirs du Moyen âge se retrouvent à Vienne, Avignon (château des papes), Tarascon (château du roi René), Beaucaire, Les Baux, ville féodale et de la Renaissance, Arles, Algues-Mortes (les remparts), Aix.

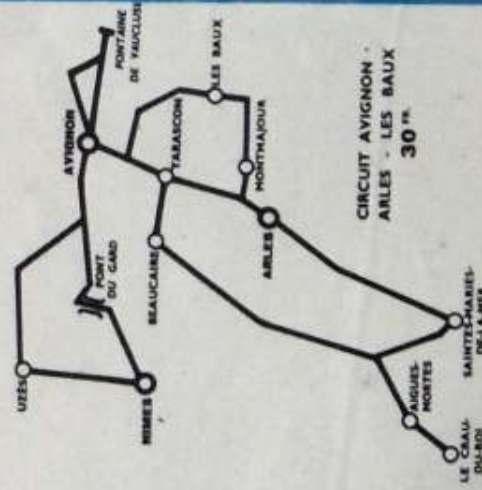
● Citons encore les villes perchées de Colmars et Entrevaux, les stations thermales d'Aix, Gréoux, Vergèze (source d'eau minérale Perrier), Montpellier, Digne, les courses de taureaux de Nîmes, les chasses au gibier d'eau dans la Crau, les messes de bohémiens aux Saintes-Maries-de-la-Mer, les fêtes régionales de Camargue et de Provence avec leurs gardians, tambourinaires, farandoleurs, bergers et jeunes filles en costumes d'autrefois.



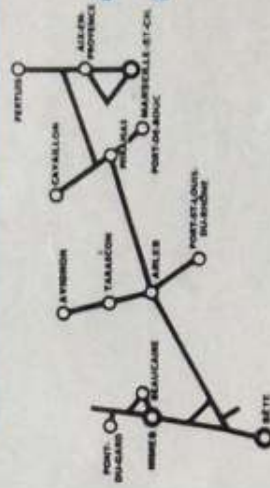
COULEUR LOCALE

● Voici, pour mieux visiter ces belles régions, les circuits d'autocars P. L. M.

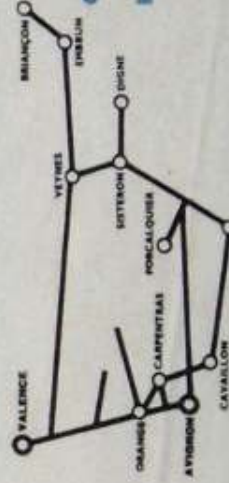
CIRCUITS D'AUTOCARS P. L. M. EN PROVENCE



CIRCUIT AVIGNON -
ARLES - LES BAUX
30 km.



CARTE D'EXCURSIONS
PAR FER
PROVENCE - LANGUEDOC



CARTE D'EXCURSIONS
PAR FER
HAUTE - PROVENCE

LA

MONTAGNE

QUELQUES CENTRES DE SÉJOUR EN SAVOIE

(Stations thermales de Savoie, voir pages 11 et 12.)

ALTITUDES SUPÉRIEURES A 1200 M.

Argentière : F-B-P-A-I-T
Mont d'Arbois : M-B-P-A-I-T-G-L
Montets (Col des) : B-EX-I
Mont-Revard : M-B-I-G-T-CO
Nancroix : B-P-A-I-T
Peisey : B-P-A-I-T
Planet (Le) : B-P-A-I-T
Pralognan : F-B-P-A-I-T
Tignes : B-P-A-I
Val d'Isère : B-P-A-I-T
Voza (Col de) : A-I

ALTITUDES DE 1000 A 1200 M.

Bossons (Les) : F-B-P-A-I-T
Chamonix : M-B-P-A-I-C-G-T-L
Clusaz (La) : B-P-EX
Contamines (Les) : B-P-EX
Houches (Les) : F-B-P-A-I-T
Megève : M-B-P-A-I-G-T-CO
Praz (Les) : F-B-P-A-I-T-CO
Tignes (Les) : F-B-P-A-I-T

ALTITUDES DE 600 A 1000 M.

Bourg-St-Maurice : F-B-P-EX-I-T
Combloux : M-B-EX-I-T-G-L
Flumet : B-P-EX-I-T
Monnetier-Mornex : B-EX-T-CO
Montriond : B-P-BA-EX-T
Morzine : F-B-P-EX-I-T-CO
Saint-Gervais : F-B-P-EX-TI-T-CO
Sixt : B-P-EX-I-T
Thônes : F-B-P-EX-T

ALTITUDES INFÉRIEURES A 600 M.

Chambéry : F-B-I-T-CO
Fayet (Le) : F-B-P-EX-I-T-CO
Sallanches : F-P-A-T

EXPLICATION DES SIGNES : — M — MONTAIN. — F — FRÉQUENTÉ. — B — BOIS A PROXIMITÉ. — P — PÊCHE. — EX — COURSES EN MONTAGNES. — A — ASCENSIONS. — I — SITE INTÉRESSANT. — C — CASINO. — G — GOLF. — T — TENNIS. — CO — LE MEILLEUR HOTEL EST TRÈS CONFORTABLE. — L — LE MEILLEUR HOTEL EST UN PALACE.

Vous trouverez, page intérieure 8, les principales stations du Dauphiné et page intérieure 12 la liste des principales stations de montagne d'Alsace et du Jura.

Côte d'azur Maures-Estérel

- La Riviera française convient parfaitement par son climat aux séjours d'été. C'est le pays de l'éternel ciel bleu ; sa végétation éclatante est très différente de celle du reste de la France (mimosas, palmiers, agaves). Le littoral est une suite de stations connues où alternent les plages mondaines et les plages de famille ; leurs environs immédiats offrent de nombreuses excursions.

- Sur la côte : les Iles d'Or (Porquerolles, Port-Cros et du Levant), Iles de Lerins (Monastère Saint-Honorat, Sainte-Marguerite), les roches rouges d'Agay et du Trayas ; les Corniches inférieure, moyenne et supérieure, connues du monde entier.

- Dans l'intérieur, Grasse et ses fleurs, les gorges du Loup, celles du Verdon, celles de Crans, la vallée du Var, Beuil, Peira-Cava et la neige en plein été à quelques heures de Nice.

- Le réseau des autocars P. L. M. vous permettra de visiter confortablement et économiquement tout ce qui est à voir et aussi d'accomplir ces deux randonnées incomparables : la route du littoral, de Marseille à Nice, et la route des Alpes, de Nice à Évian.

- Le tableau des stations du littoral méditerranéen indique tous les sports pratiqués sur la côte. (Voir pages 5 et 6.)

et les lignes que vous pourrez librement parcourir avec une carte d'excursions. (VOIR PAGE 4.)

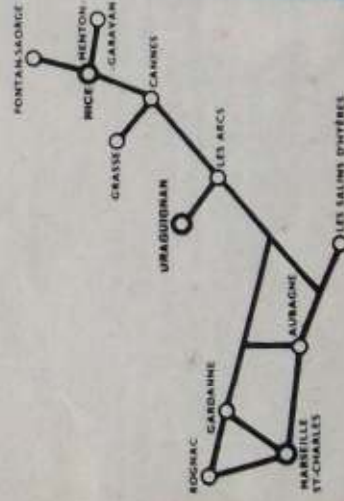


PLAGES ÉLÉGANTES

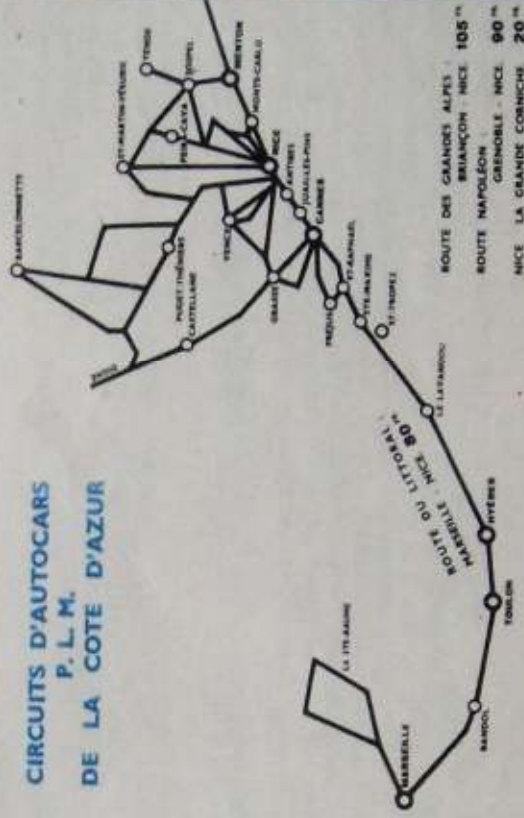


PLAGES DE FAMILLE

CARTE D'EXCURSIONS PAR FER PROVENCE - COTE D'AZUR

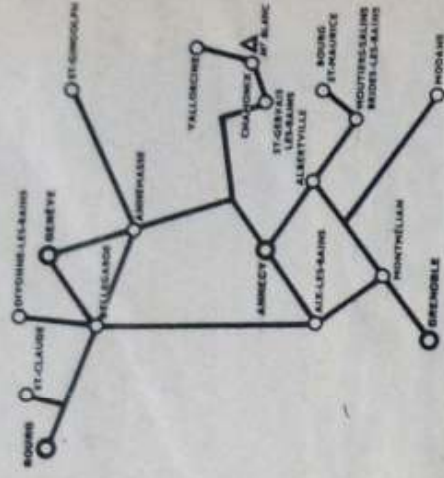


CIRCUITS D'AUTOCARS P. L. M. DE LA COTE D'AZUR

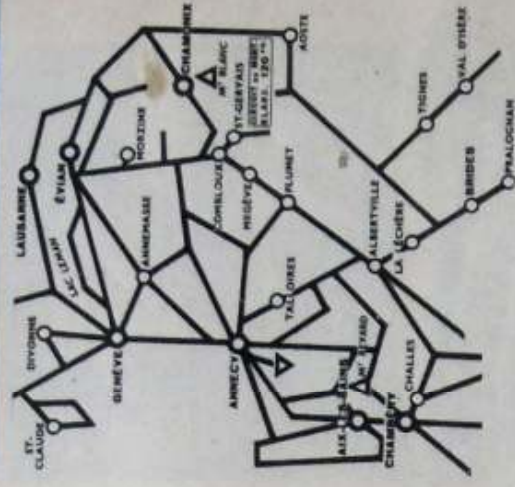


Savoie

● Voici, pour mieux visiter ces belles régions, les circuits d'autocars P. L. M.



CARTE D'EXCURSIONS PAR FER DE LA SAVOIE (Voir page 4.)



CIRCUITS D'AUTOCARS P. L. M. EN SAVOIE

Il est impossible de résumer en quelques lignes la beauté, l'incomparable grandeur des Alpes de Savoie qui réunissent les cimes et les glaciers les plus hauts de l'Europe (Mont Blanc 4.810 m.), les lacs les plus fameux (lac Léman, lac d'Annecy, lac du Bourget) et d'innombrables vallées aux pittoresques alpages.

La Savoie est le pays du tourisme par excellence ; les ascensions, les promenades, les excursions y sont innombrables.

Principales Stations Thermales : Aix-les-Bains (plage, golf, casino), Évian (plage, golf, casino), Thonon (plage, casino), Challes-les-Eaux (casino), Saint-Gervais (casino), Brides-les-Bains (golf, casino), la Léchère.

Principales Stations de Séjour : Aix-les-Bains, Annecy (plage, casino), Chamonix (plage, golf, casino), Combloux (golf), Évian, Megève (golf), Mont Revard (golf), Pralognan, Saint-Gervais (casino), Thonon (plage).

Excursions : Samoëns, Vallée du Giffre, les Aravis, la Haute Tarentaise, la Haute Maurienne, Aiguebelette et son lac.

Chemins de fer de montagne : Tramway du Mont Blanc, Chemin de fer de Chamonix à la Mer de Glace.

Téléphériques : Aix-les-Bains-Mont Revard, Salève, Morzine-Plénay Plaine Joux-La Clairière, Megève-Rochebrune, Megève-Mont d'Arbois, Aiguille du Midi, Chamonix-Planpraz-Le Brévent, Argentière-Lognan.

Chasse : Chamois, coqs de bruyère.

Pêche : Dans les rivières (truites) et les lacs (lac du Bourget, lac d'Aiguebelette, lac Léman : pêche « à la gambe »).



NEIGE ET GLACE



GRANDS LACS



PROMENADES

Centres d'Élégance et de Sports



JAZZ



FÊTES DE NUIT

Le P. L. M. est le réseau des grands centres d'élégance et de sports, où il est agréable d'aller en été. Aix-les-Bains, Cannes, Évian, Nice, Monte-Carlo, Vichy, etc., vous assureront, dans des cadres naturels grandioses, des vacances inoubliables, riches en fêtes et en distractions de toutes sortes : casinos, opéra, opéra-comique, opérette, comédie, music-hall, grands concerts, nombreux cinémas, fêtes de nuit, feux d'artifice, veglioni, redoutes, batailles de fleurs, golf, tennis, tir aux pigeons, courses, yachting, polo, culture physique, expositions diverses, compétitions d'élégance, courses automobiles.

N'hésitez pas à aller passer vos vacances dans ces grandes stations du Réseau P. L. M., où vous trouverez, à côté de palaces et d'hôtels de grande classe, des hôtels parfaitement confortables dont les prix de pension cadrent avec toutes les bourses.



CONCERTS



COURSES AUTOMOBILES



TENNIS



YACHTING



COURSES



POLO

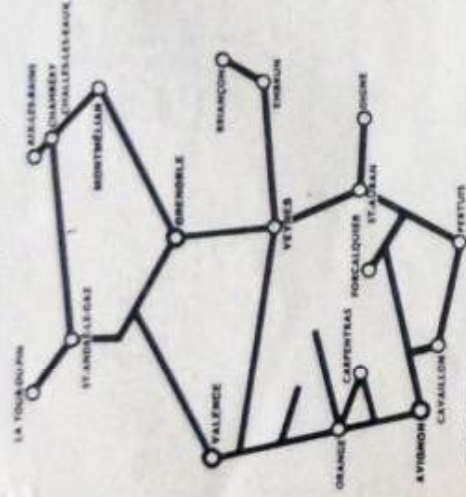


TIR AUX PIGEONS

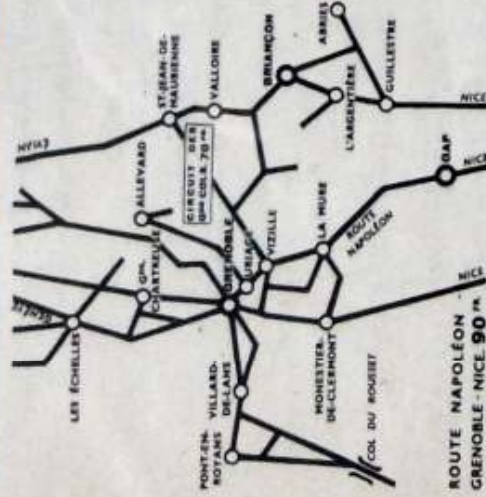


GOLF

et les lignes que vous pourrez librement parcourir avec une carte d'excursions. (Voir page 4.)



CARTE D'EXCURSIONS PAR FER DU DAUPHINÉ
(Voir page 4.)



CIRCUITS D'AUTOCARS P. L. M. EN DAUPHINÉ

Dauphiné

Avec ses pentes verdoyantes couvertes de prairies et de bois, ses vallées profondes, ses prodigieux entassements de pics et de glaciers, le Dauphiné est une splendide région de séjour et de tourisme pour tous ceux qui aiment la montagne. Elle offre un choix complet de stations de basse, de moyenne et de haute altitudes, familiales ou mondaines, tranquilles ou fréquentées. Grenoble, ville universitaire et ville d'art, en est la capitale et le centre.

Principales excursions : Massif et Couvent de la Grande-Chartreuse, Queyras, Maurienne, Vercors, Cols du Lautaret et du Galibier, Glaciers de la Meije, lacs de Laffrey, château de Vizille.

Principales stations de séjour : Uriage (golf), Villard-de-Lans (golf), Allevard-les-Bains, le Mont Genèvre, Aiguilles, Briançon.

Principales Stations Thermales : Allevard, Uriage. (Voir p.11 et 12.)
Chasse : chamois, coqs de bruyère.
Pêche renommée.

QUELQUES CENTRES DE SÉJOUR EN DAUPHINÉ
ALTITUDES SUPÉRIEURES A 1.000 M.

Abrès : B-P-A-I-T
Aiguilles : F-B-P-EX-I-T
Alpe d'Huez : A-I-T
Barcelonnette : F-P-EX-I-T
Briançon : F-B-P-EX-I-T
-CO
Château-Queyras : B-P-EX-I-T
Grave (La) : F-B-A-I-T
Huez : P-A-I-T
Lanslebourg : B-P-I-EX
Lautaret : A-I-T-CO
Lus-la-Croix-Haute : B-P-I-T
Mont Genèvre : B-P-EX-I-T
-CO
Sapèy (Le) : B-P-I-EX-T
Valloire : B-P-I-EX-T
Villard-de-Lans : M-B-P-EX-I-T-CO

ALTITUDES DE 600 A 1.000 M.
Bourg-d'Oisans (Le) : F-B-P-I-EX-T
Embrun : P-I-T
Gap : F-P-I-T-CO
Grande-Chartreuse : F-B-EX-I
Guillestre : P-I
Laffrey : B-P-I-T
Mure (La) : P-T
St-Pierre-de-Chartreuse : F-B-P-EX-I-T-CO

ALTITUDES INFÉRIEURES A 600 M.
Allevard : F-B-P-EX-I-C
-T-CO
Grenoble : F-P-EX-I-T-CO
St-Jean-de-Maurienne : F-B-P-EX-I-T
Sisteron : F-B-P-I-T
Uriage : F-B-P-EX-I-C
G-T-CO
Vizille : B-P-I-T

EXPLICATION DES SIGNES : - M = MONDAIN, - F = FRÉQUENTÉ, - B = BOIS A PROXIMITÉ, - P = PÊCHE, - EX = COURSES EN MONTAGNE, - A = ASCENSIONS, - I = SITE INTÉRESSANT, - C = CASINO, - G = GOLF, - T = TENNIS, - CO = LE MEILLEUR HOTEL EST TRÈS CONFORTABLE.



ASCENSIONS



BOIS ET PRAIRIES



TORRENTS

STATIONS THERMALES

QUELQUES-UNES DES STATIONS THERMALES
DU RÉSEAU P. L. M.

1. Aix-en-Provence : 177 - F - P - B - C - T - CO
2. Aix-les-Bains : 260 - M - B - P - BA - EX - C - G - T - L
3. Allevard : 475 - F - I - B - P - EX - C - T - CO
4. Besançon-la-Mouillère : 242 - F - B - P - C - T - CO
5. Bourbon-Lancy : 242 - F - B - C - T - CO
6. Bourbon-l'Archambault : 240 - F - P - C - T - B - BA
7. Brides-les-Bains : 572 - M - B - P - EX - I - C - G - T - CO
8. Challes-les-Eaux : 327 - F - I - C - T - CO
9. Charavines : 518 - I - B - P - BA - T
10. Charbonnières : 240 - B - C - T
11. Château-Guyon : 370 - M - I - B - C - T - CO
12. Choranche : 295 - B - I
13. Digne : 408 - F - I - B - P - T - CO
14. Divonne : 488 - F - I - B - P - C - G - T - L
15. Euzet-les-Bains : 160 - F - I - B - P - EX - C - T - CO
16. Évian : 374 - M - I - B - P - BA - C - G - T - L
17. Fumades-les-Bains : 150 - F - I - B - P - EX - C - T - CO

LÉGENDE : LE CHIFFRE PLACÉ EN TÊTE INDIQUE L'ALTITUDE - M - MONDAIN - F - FREQUENTE - I - SITE INTÉRESSANT - B - BOIS A PROXIMITÉ - P - PÊCHE - BA - BATEAU



GOLF DE VICHY



ÉVIAN



AIX-LES-BAINS

MALES

QUELQUES-UNES DES STATIONS THERMALES
DU RÉSEAU P. L. M.

18. Gréoux : 360 - B - P - C - T
19. Guillon : 306 - B - P - T
20. La Léchère : 461 - B - P - T - CO
21. Lons-le-Saunier : 255 - F - I - B - P - C - T
22. Montrond-les-Bains : 370 - B - P - T
23. Neyrac-les-Bains : 450 - I - B - P - EX - T
24. Pougues : 192 - F - C - P - T - CO
25. Royat : 456 - M - I - B - EX - C - G - T - CO
26. Saint-Didier-les-Bains : 200 - I - B - EX - T
27. Saint-Galmier-les-Bains : 366 - P - I
28. Saint-Gervais-les-Bains : 807 - F - I - EX - B - P - A - T - CO
29. Saint-Honoré : 302 - B - B - P - C - G - T - CO
30. Saint-Nectaire : 760 - F - I - B - P - C - T - CO
31. Salins-les-Bains : 331 - F - B - C - T
32. Salins-Moutiers : 490 - B - P - T
33. La Souillère : 950 - B - T
34. Thonon : 453 - M - B - P - BA - C - T - CO
35. Uriage : 414 - F - I - B - P - EX - C - G - T - CO
36. Vals : 248 - F - I - B - P - C - T - CO
37. Vichy : 264 - M - I - P - BA - C - G - T - L

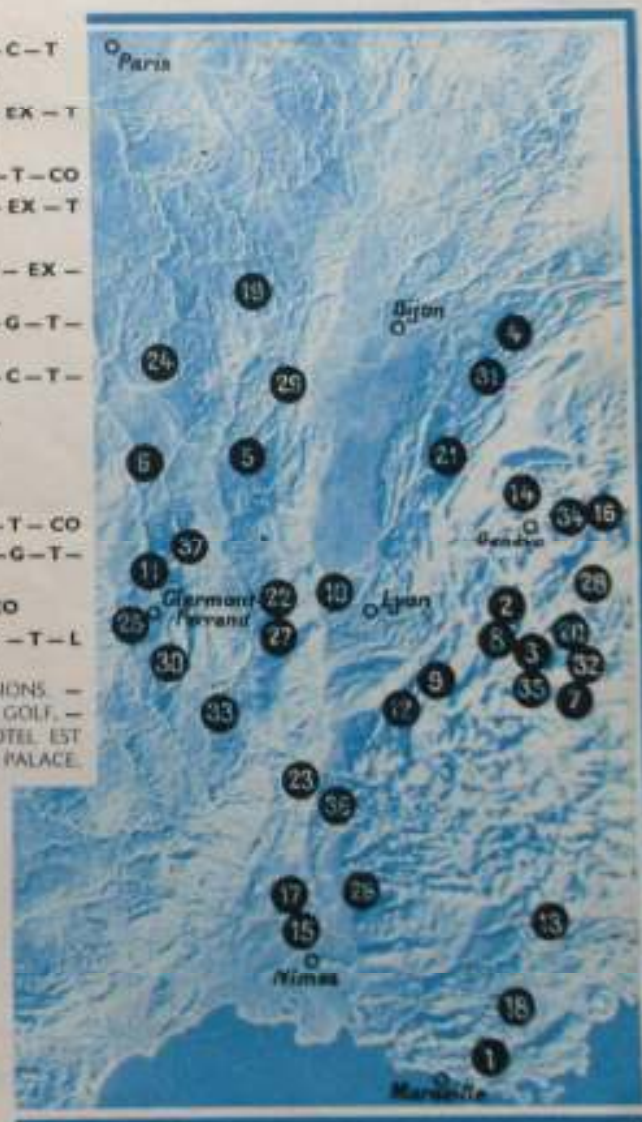
LÉGENDE (SUITE) : - EX - EXCURSIONS - A - ASCENSIONS - C - CASINO - G - GOLF - T - TENNIS - CO - LE MEILLEUR HOTEL EST TRÈS CONFORTABLE - L - C'EST UN PALACE



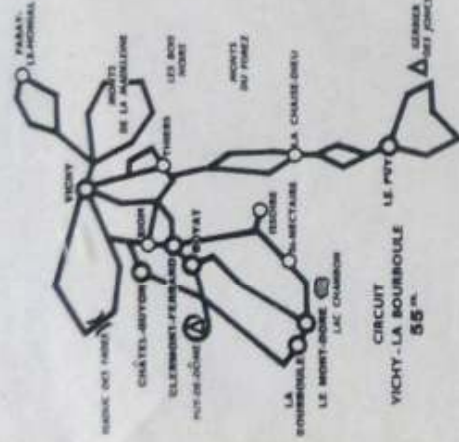
ROYAT



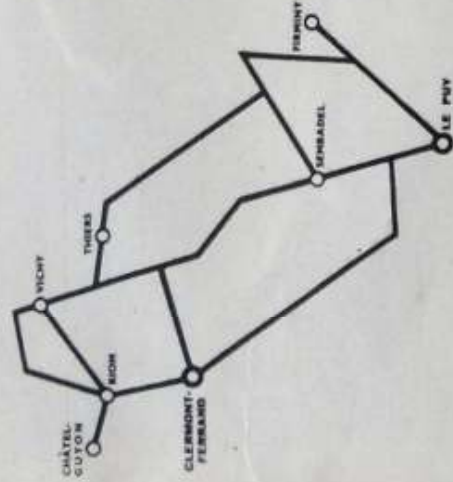
ALLEYARD-LES-BAINS



Auvergne Bourbonnais



CIRCUITS D'AUTOCARS P. L. M.
D'AUVERGNE



CARTE D'EXCURSIONS PAR FER
D'AUVERGNE
(Voir page 4.)

Pays de plaines et de rivières, le Bourbonnais intéressera les touristes par sa capitale, Moulins, la station de Bourbon-l'Archambault, l'église et le pèlerinage de Paray-le-Monial et par Vichy, une des villes d'eau les plus célèbres et les plus fréquentées du monde entier.

L'Auvergne est une région d'un intérêt unique en France, avec ses puy, ses volcans éteints, ses sources thermales.

Principales curiosités : Thiers, l'abbaye et la Chaise-Dieu, Issoire et son église romane, Clermont-Ferrand, le Mont-Dore, Châtel-Guyon, Royat.

Enfin, le Velay compte le site célèbre du Puy, avec ses églises, ses pèlerinages et ses rochers volcaniques aux formes extraordinaires.

Pêche. — Dans l'Allier, la Dore (saumon, truite, tous poissons de rivières), dans la Couze, la Sioule, les lacs Chambon et Pavin (cartes à la journée).

Voici la liste des principaux centres de séjour de ces régions, centres qui viennent s'ajouter aux stations thermales d'Auvergne déjà indiquées pages 11 et 12.

ALTITUDES DE 1.000 M. ET AU-DESSUS.

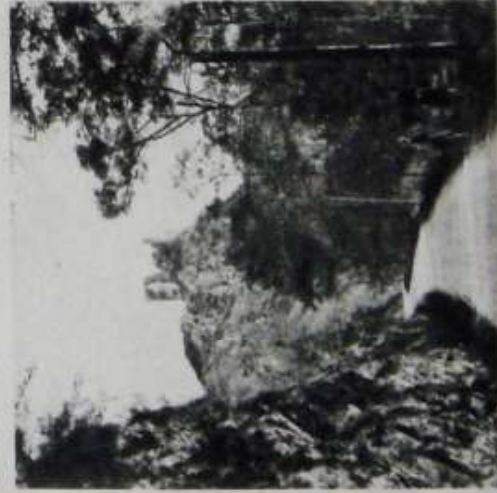
Aubrac : B - T - I
Besse : F - B - P - EX
Chaise-Dieu (La) : B - P - T - I
Saint-Germain-l'Herm : B - P - T

ALTITUDES DE 600 M. A 1000 M.

Chambon (Lac) : B - P - BA - T
Murols : F - B - P - EX - T - I
Noirétable : B - P - T
Puy (Le) : F - P - G - T - CO
Saugues : B - P
Usson-en-Forez : B - P - T
Vallée-Montagne : B - P

ALTITUDES INFÉRIEURES A 600 M.

Babory (Le) P
Blesle : P - T - I
Ceyrat : B - P - T
Charmeil : B - P
Châteldon : P - I
Chauffailles : B - P
Ferrières-sur-Sichon : B - P
Massiac : P - T
Mayet-de-Montagne (Le) : P - T
Puy-Grenier : B - T
Retournac : P
Thiers : F - P - I
Vorey : B - P - T



VIEUX CHATEAU SUR LA SIOULE



ENVIRONS DU PUY DE DÔME



LE PUY

Franche-Comté Jura

Avec leurs vastes forêts, leurs pâturages, leurs vallées profondes, leurs lacs, leurs cascades et leurs torrents, le Jura et la Franche-Comté se prêtent particulièrement aux séjours de vacances à une altitude moyenne.

Principaux sites : Malbuisson et son lac, Saint-Point et son lac, Nantua et son lac, source de la Loue, Saut du Doubs, Ornans, Saint-Claude, Morez-les-Rousses, La Faucille, la région de Champagnole, la Perte de l'Ain, les trente et une cascades du Hérisson.

Stations thermales : Besançon, Salins, Divonne (golf), Lons-le-Saunier. **Pêche.** — Dans le Doubs, particulièrement entre Montbéliard et Besançon-Viotte; truites dans la Loue entre Mézières-Notre-Dame-du-Chêne et Lods et près du bassin du Doubs (le Lac ou Villers).

Voici la liste des principaux centres de séjour de cette région, centres qui viennent s'ajouter aux stations thermales de Franche-Comté et du Jura. (Voir pages 11 et 12.)

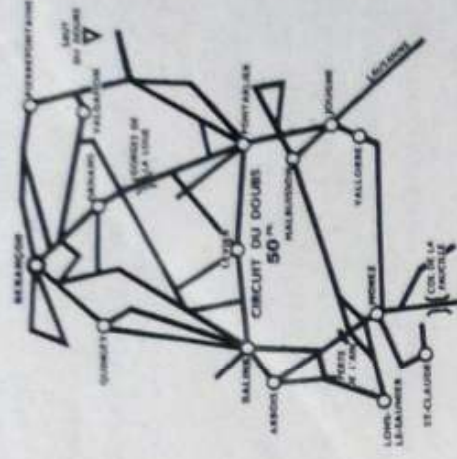
ALTITUDES SUPÉRIEURES A 600 M.

Bonlieu : B-P-I-T
Gex : F-B-P-I-T
Hôpitaux-Neufs : B-EX-T
Jougne : B-P-T-CO
Lac ou Villers : B-P-BA
Maïche : F-B-P-T
Malbuisson : F-B-P-BA-I-T-CO
Moirans : B-P-T
Morez : F-B-P-I-T-CO
Morteau : B-P-T
Rousses (Les) : B-P-EX

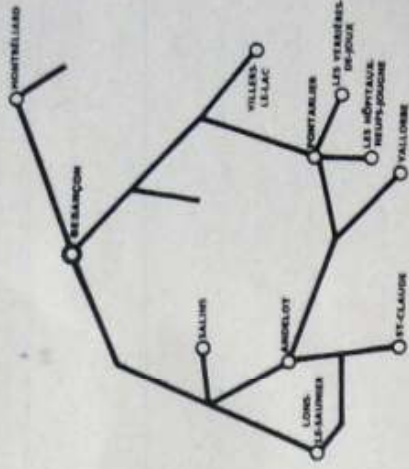
ALTITUDES INFÉRIEURES A 600 M.

Arbois : B-P-I
Belley : F-B-P-I
Champagnole : F-B-P-T-CO
Clairvaux : B-P-BA-I
Doucier : B-P-I-T
Nantua : F-B-P-BA-I-T
Port-Lesney : B-P-T
Saint-Claude : F-B-P-BA-EX-I-T
Saint-Hippolyte : B-P-BA-I
Seysssel : B-P-BA
Thoraise : B-P-BA

EXPLICATION DES SIGNES : — F = FRÉQUENTÉ. — B = BOIS A PROXIMITÉ. — P = PÊCHE. — BA = PROMENADES EN BATEAU. — EX = COURSES EN MONTAGNE. — I = SITE INTÉRESSANT. — G = GOLF. — T = TENNIS. — CO = LE MEILLEUR HOTEL EST TRÈS CONFORTABLE.



CIRCUITS D'AUTOCARS P. L. M.
DU JURA



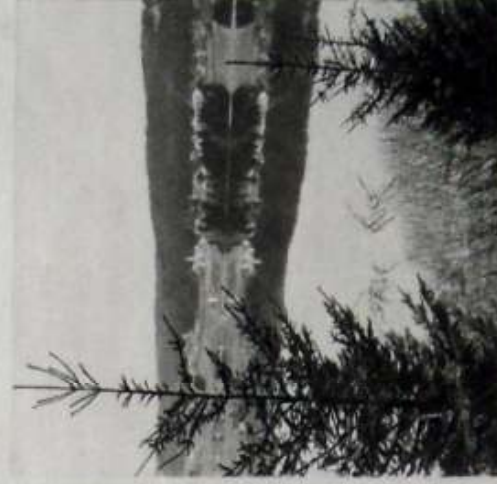
CARTE D'EXCURSIONS PAR FER
DU JURA
(Voir page 4.)



ORNANS



CASCADES DU HÉRISON



LAC DE SAINT-POINT

Lacs et rivières

EAU DOUCE

Pour ceux à qui la mer est interdite,

Pour ceux qui aiment la montagne, son air pur et léger, et qui pourtant veulent connaître les joles et pratiquer les sports que permet la mer, le sud-est de la France offre les plus beaux lacs de montagne du monde entier : lac Léman, lac d'Annecy, lac du Bourget, lac d'Aiguebelette en Savoie, lacs de Laffrey (Dauphiné), lac des Settons et lac de Pont-en-Bourgogne, lacs de Nantua et de Saint-Point dans le Jura, lacs Chambon et d'Issarlès en Auvergne.

OÙ PÊCHER

Il est impossible de donner une nomenclature complète des fleuves, rivières, lacs, étangs, ruisseaux où les amateurs de pêche trouveront à exercer leur sport favori.

Depuis les rives de la Seine, de l'Yonne et du Loing, jusqu'à la Méditerranée, les « bons endroits » pour la pêche abondent.

Citons particulièrement : le lac des Settons, le lac de Pont, les bords de l'Arroux près d'Autun, les bords de la Saône, le bassin du Doubs, l'Allier, les lacs Chambon et Pavin, la Couze, l'Azergues, tous les torrents de Savoie et du Dauphiné, tous les grands lacs de Savoie. Enfin, le littoral méditerranéen réserve des pêches variées et abondantes.



Principaux centres de séjour au bord des lacs :

Aiguebelette : B-P-BA-I-T
Aix-les-Bains : M-B-P-EX-BA-I-C-G-T-L
Amphion : B-P-BA-T-I
Annecy : M-B-P-EX-BA-I-C-T-L
Le Bourget : B-P-BA-I
Chavoire : B-P-I
Duingt : P-BA-I-T
Évian : M-B-P-BA-I-C-G-T-L
Excenevex : B-P-BA-I
Laffrey : B-P-T
Menthon : B-P-EX-BA-I-T-CO
Saint-Gingolph : B-P-BA-I
Saint-Jorioz : P-BA-T
Sevrier : B-P-BA-I-T
Talloires : F-B-P-EX-BA-I-T-CO
Thonon : F-B-P-BA-I-T-L-CO
Veyrier : B-P-BA-I
Yvoire : P-BA-I

EXPLICATION DES SIGNES : — M = MONDAIN. — F = FRÉQUENTÉ. — B = BOIS A PROXIMITÉ. — P = PÊCHE. — EX = COURSES EN MONTAGNES. — BA = PROMENADES EN BATEAU. — I = SITE INTÉRESSANT. — C = CASINO. — G = GOLF. — T = TENNIS. — CO = LE MEILLEUR HOTEL EST TRÈS CONFORTABLE. — L = C'EST UN PALACE.

Pas de bonne semaine sans week-end



Tourisme, Art et



ABBAYES



AQUEDUCS

Venez savourer, sur le réseau P. L. M., avec un appétit aiguisé par la visite de sites grandioses, de monuments célèbres, les spécialités gastronomiques qui font la gloire de nos provinces et dont voici quelques-unes :

Provence, Languedoc, Côte d'Azur : saucisson d'Arles, tripes provençales, poutargue, brandade de Nîmes, oursins, praires, clovisses, bouillabaisse, bouride, paquets, aioli, ravioli, gayettes provençales, vins de Tavel, Hermitage, Châteauneuf-du-Pape.

Savoie : lavaret du Bourget, truites, ferrat, omble, morilles, rissoles et vacherin d'Annecy, biscuit savoyard, vermouth de Chambéry, vins de Seyssel.

Dauphiné : truites, pâtés de grives, truffes, gratins dauphinois, fromages de Sassenage et de Saint-Marcellin, tourons au miel de Gap, ratafia de Grenoble.

Auvergne et Bourbonnais : brochets, tourtes à la viande, rigots, coq au vin, morilles du Puy, fromages de Cantal et d'Auvergne, nougates de Nevers, pâtes de fruits de Clermont.



CHATEAUX



THÉÂTRES ANCIENS

Gastronomie



CATHÉDRALES



ARCS DE TRIOMPHE

Franche-Comté, Jura : croûte aux morilles, jurassienne, pauchouse, ramequin, bugnes, matefaim, fondue, fromage bleu, pâtés de gibier, écrevisses, truites, anguilles, quenelles aux queues d'écrevisses, gougères, vins d'Arbois, de Salins, vins Clairet.

Bourgogne, Morvan : escargots, truites, écrevisses, carpes, volaille, moutarde et pain d'épice de Dijon, cassis, potée bourguignonne, mousserons à la crème, coq au chambertin.

La Bourgogne enfin est le royaume du vin et la patrie des grands crus célèbres : Chambertin, Corton, Vosne-Romanée, Clos-Vougeot, Pommard, Pouilly, Chablis, etc.

Vallée du Rhône, Cévennes : daube de Bresse, poulet au sang, poularde gros sel, dinde, terrines truffées, saucisson de Lyon, grives à la cévenole, quenelles de brochet de Saint-Etienne, nougat de Montélimar.

Corse : pâtés de grives, fromages, vins corses.



REMPARTS



ARÈNES

Environ de Paris

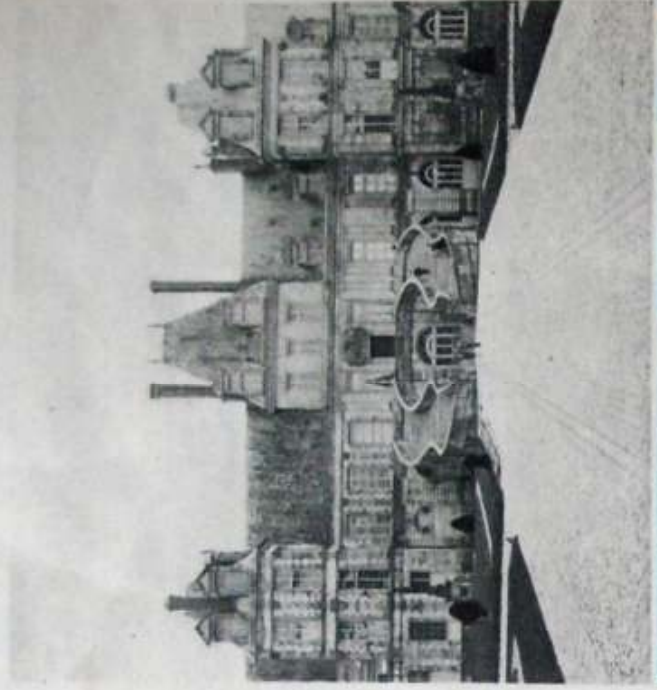
Si vous n'habitez pas Paris, y a-t-il pour vous plus beau voyage que d'aller visiter la capitale ? De toutes les directions de la France, des trains rapides et confortables vous y conduiront.

Par les beaux jours, les sites pittoresques et grandioses des environs de Paris se prêtent aux excursions comme aux séjours reposants.

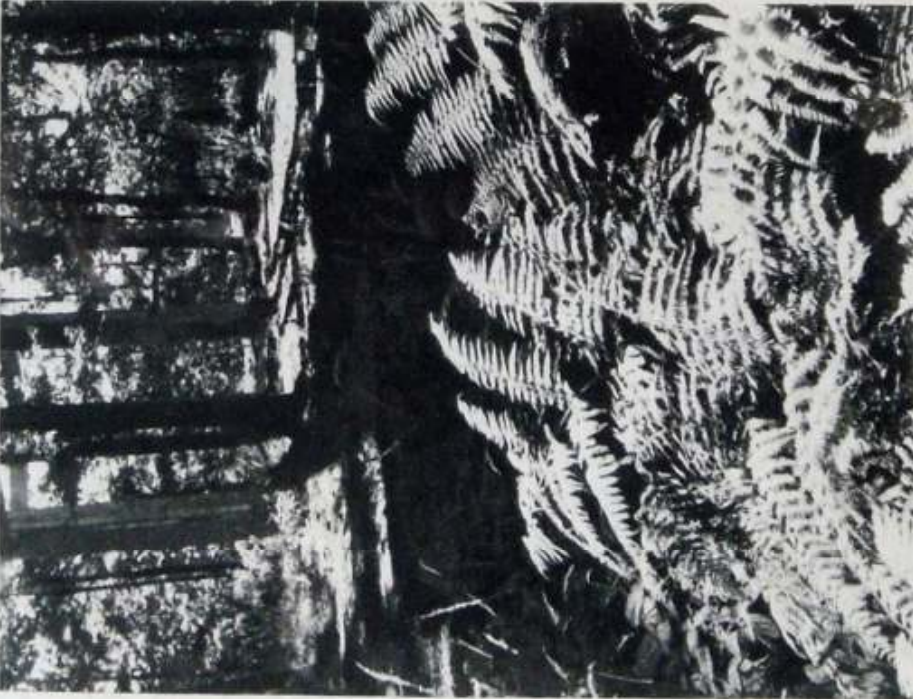
Parisiens, vous trouverez sur le P. L. M., à quelques minutes de la capitale, des coins de rivière où il fait bon flâner, pêcher, se baigner, des forêts ombragées, des auberges sympathiques nichées dans des villages de campagne, et surtout du calme et le grand repos de la nature, comme à des centaines de lieues de Paris.

Aux environs de Paris, le P. L. M. dessert : Fontainebleau, son château tout rempli d'histoire, sa magnifique forêt avec ses nombreuses promenades à pied, en car, ou à cheval. Nemours et son église des XII^e et XV^e siècles. Sens et sa cathédrale gothique. Thomery, Vigneux, Seine-Port, Montigny-sur-Loing, plages fréquentées l'été, les rives de la Seine, de l'Yonne, du Loing, près de Moret.

Pour la plupart des destinations, le P. L. M. vous offre, à des prix spéciaux, des billets aller et retour du dimanche dont voici la liste :



BILLETS DU DIMANCHE



ALLER ET RETOUR PAR FER AU DÉPART DE PARIS P. L. M. A	PRIX		
	1 ^{re} classe	2 ^e classe	3 ^e classe
Fontainebleau, Bois-le-Roi, Livry-sur-Seine, Chartrettes, Fontaine-le-Port, Vulaines-sur-Seine, Samoreau ou Héricy	22. »	15. »	10. »
Thomery	23. »	16. »	10. »
Moret-les-Sablons, Champagne-sur-Seine	24. »	17. »	11. »
Vernou-sur-Seine, Saint-Mammès	26. »	18. »	12. »
Chailly-en-Bière	31. »	23. »	15. »
Barbizon			
Perches-en-Gâtinais	31. »	23. »	16. »
Cély-en-Bière			
Fleury-en-Bière	31. »	23. »	17. »
Saint-Martin-en-Bière			
Arbonne	32. »	24. »	18. »
Noisy-sur-École	33. »	25. »	19. »
Milly			

Les enfants de 3 à 7 ans paient la moitié des prix ainsi fixés.

VOICI LES PRIX DE QUELQUES EXCURSIONS EN CAR P. L. M.

AU DÉPART DE FONTAINEBLEAU	PRIX
Circuit des Gorges d'Apremont	10. »
Circuit des Gorges de Franchard	15. »
Circuit « Toute la Forêt »	25. »
Circuit « Franchard-Barbizon »	15. »

Partez P. L. M. pour passer un heureux dimanche

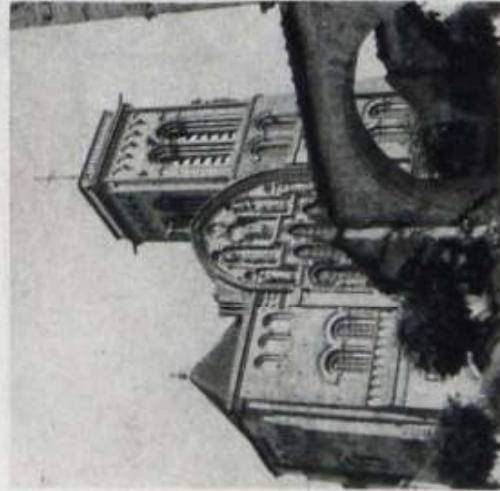
Bourgogne Morvan



CATHÉDRALE D'AUXERRE



LE CLOS VOUGEOT



VÉZELAY



CATHÉDRALE DE DIJON

Pays calme et paisible qui possède des vignobles et des crus célèbres dans le monde entier, la Bourgogne, grâce à ses remarquables monuments, est une région classique de grand tourisme.

Le Morvan, pays de lacs, de torrents, de forêts et de prairies, possède des vallées pittoresques et de nombreux sites célèbres.

Principaux monuments. — Dijon : Palais des Ducs de Bourgogne, Puits de Moïse, nombreuses églises, musée, Hospice de Beaune. Ruines d'Alésia. Nevers : cathédrale, église Saint-Étienne (XI^e siècle), de style roman auvergnat, faïences. Semur-en-Auxois : Édifices anciens, église et château fort du XIII^e siècle. Tournus : Église abbatiale (IX^e et XII^e siècles). Avallon : Église Saint-Lazare du XIII^e siècle. Vézelay : abbaye célèbre du IX^e siècle. Autun : antiquités gallo-romaines.

Sites. — Lac des Settons (gare des chemins de fer économiques de Corbigny P. L. M. à Saulieu P. L. M.). Région de Château-Chinon, La Charité (bords de la Loire), Vallée de la Cure.

Pêche. — Sur les bords de la Loire, sur l'Yonne, l'Arroux (Étang, Autun), l'Aron (Carcy-la-Tour), le lac des Settons (Château-Chinon, Corbigny), le lac de Pont, près de Semur-en-Auxois, la Saône (Saint-Jean-de-Losne, Verdun, sur le Doubs).

Chasse. — Grand gibier dans les forêts de Bourgogne (Châtillon-sur-Seine), du Morvan et du Nivernais.

Stations thermales. — Saint-Honoré, Pougues-les-Eaux, Bourbon-Lancy. (Voir pages 11 et 12.)

QUELQUES AUTRES CENTRES DE SÉJOUR :

La Clayette : B - P - T - I

Les Settons : B - P - BA - I

Lormes : B - P - T - I

Saint-Léger-Sous-Beuvray : B - P - I

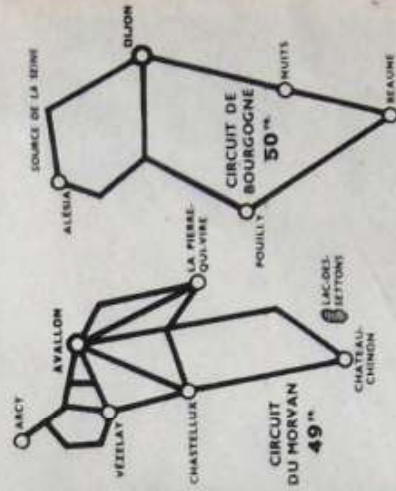
Saint-Thibault : B - P - BA - T - I

Sancerre : F - B - P - T - I

Semur : F - P - T - I

Sermizelles : B - P - BA

Vézelay : F - B - P - I



CIRCUITS D'AUTOCARS P. L. M. DE BOURGOGNE

Rhône Cévennes

Le centre de cette région est Lyon, ville d'art, centre gastronomique et capitale de la soie.

A l'ouest du Rhône s'élèvent les Cévennes avec des gorges sauvages, de hauts plateaux, des forêts, des volcans éteints et de gigantesques coulées basaltiques uniques en Europe, et d'immenses paysages ruiniformes.

Principales curiosités : A Lyon, Musées et en particulier Musée des tissus, nombreuses églises, cathédrale Saint-Jean, basilique de Fourvière. Aux environs : aqueduc romain de Chaponost, villes moyenâgeuses de Crémieux, de Pérouges, abbaye de Cluny, pèlerinage d'Ars, Tournon, etc. Dans les Cévennes : Uzès, son château, ses monuments anciens, ruines des châteaux de Crussol et de Rochemaure.

Principales excursions : rives de la Saône, grottes de la Balme, vallée de l'Azergues, le mont Ventoux.

Dans les Cévennes : canons de l'Ardèche avec le célèbre pont d'Arc. **Pêche :** dans la Saône, l'Azergues, l'Arroux et dans la plupart des ruisseaux et torrents des Cévennes.

Stations thermales : Charbonnières, Vals-les-Bains et Saint-Agrève. (Voir pages 11 et 12.)

QUELQUES AUTRES CENTRES DE SÉJOUR :

AU-DESSUS DE 1.000 M.

La Bastide : B - P - T - I

Lalouvesc : B - P - T

Saint-Agrève : F - B - P - I - T

ENTRE 600 ET 1.000 M.

Langogne : B - P - T - I

Meyrues : F - B - P - I - T

Tence : P - T

Villefort : B - P

Yssingeaux : B - P - T

AU-DESSOUS DE 600 M.

Anduze : P

Charbonnières : I - B - C - T

Le Cheylard : B - P

Florac : F - P - EX

Ganges : F - B - P - T

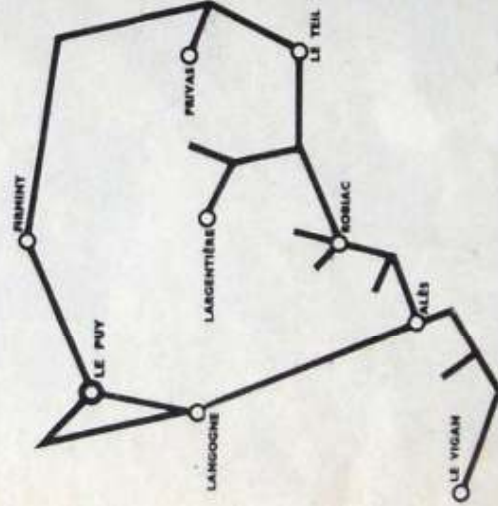
Saint-Jean-du-Gard : B - P - T

Saint-Martin-d'Ardèche : P - BA

Vals : F - B - P - I - C - T - CO

Les Vans : B - P - T

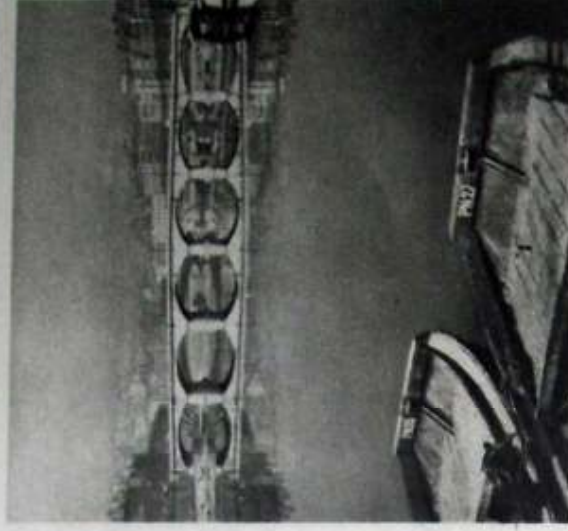
EXPLICATION DES SIGNES : — F = FRÉQUENTÉ. — B = BOIS A PROXIMITÉ. — P = PÊCHE. — BA = PROMENADES EN BATEAU. — EX = COURSES EN MONTAGNES. — I = SITE INTÉRESSANT. — C = CASINO. — T = TENNIS. — CO = LE MEILLEUR HOTEL EST TRÈS CONFORTABLE.



CARTE D'EXCURSIONS PAR FER
DES CÉVENNES (Voir page 4.)



ÉGLISE DE BROU (Bourg)



LYON



GORGES DE L'ARDECHE

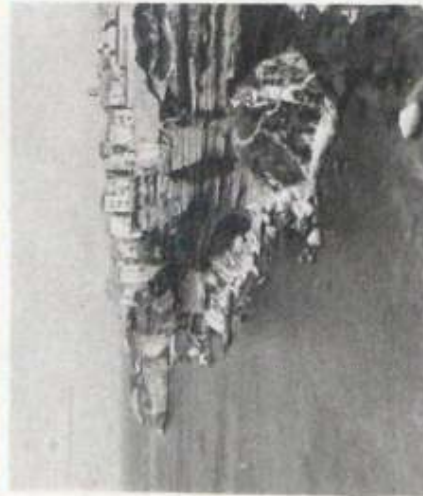


PONT D'ARC

Corse



GOLFES GRANDIOSES



VILLES CURIEUSES

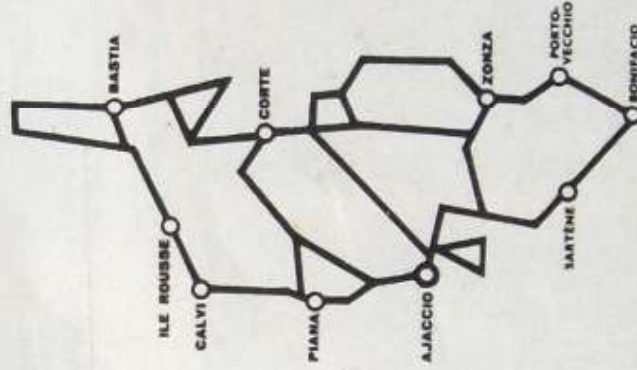


GORGES ABRUPTES



PORTS PITTORESQUES

- Une visite à la Corse — on ne peut parler de voyage pour un trajet aussi court — laisse un souvenir ineffaçable pour la vie entière.
- Nulle part on ne trouve sur un espace aussi restreint une semblable profusion de merveilles ; tantôt les côtes y sont bordées de rangées de citronniers, de palmiers et de cactus, tantôt les végétations odorantes du maquis (arbusiers, cistes, lentisques, chênes verts et myrtes) descendent jusqu'à la mer.
- D'immenses rochers rouges dominant parfois la mer, parfois ailleurs une vieille tour génoise en ruines surveille seule l'horizon.
- A l'intérieur, les montagnes sont sauvages, abruptes, déchiquetées, les villages pittoresques perchés dans des positions invraisemblables et encore, et partout, une végétation généreuse : ici, des châtaigniers, là, des sapins.
- Septembre est un mois incomparable en Corse, que ce soit au bord de la mer, où l'on trouve plusieurs plages dotées d'hôtels confortables, ou bien dans les montagnes, où les stations d'altitude ou de repos sont également nombreuses.
- Les circuits automobiles P. L. M., combinés avec les chemins de fer départementaux, permettent de visiter les sites les plus intéressants de l'île : Calanques-de-Piana, Golfe de Porto, défilé de la Scala di Santa-Régina, Aiguilles de Bavella, Ajaccio, patrie de Napoléon, Bonifacio perchée sur sa falaise, le Cap Corse, Calvi, Corte et sa vieille citadelle génoise, la forêt de Vizzavona, etc.



CIRCUITS D'AUTOCARS P. L. M.
DE LA CORSE

LE TOUR DE
LA CORSE. 250 M.
CIRCUIT DES
CALANQUES. 70 M.
CIRCUIT DU
MAQUIS. 35 M.

L'AFRIQUE DU NORD

ALGÉRIE • TUNISIE • MAROC

Pays de la joie de vivre et de l'été éternel, c'est à quelques heures de notre Europe moderne, pour celui épris d'espace, de lumière et d'art, tout le charme de l'Orient, le pittoresque de la vie et des coutumes millénaires.

Oasis, Palmeraies, villes indigènes, monuments d'art mauresque, sites admirables, hautes cimes neigeuses, sont par leur beauté, l'enchantement des sens et par leur diversité, l'ineffable bonheur du voyageur.

Les voies d'accès sont nombreuses, rapides, desservies par des paquebots confortables qui conduisent à Casablanca, Oran, Alger, Bône, Philippeville, Bizerte et Tunis.

Transbordement direct à Marseille-Joliette du paquebot au train et inversement pour les services Marseille-Alger et Marseille-Casablanca.

Les grandes gares délivrent des billets combinés d'aller et retour comportant des réductions importantes sur le prix de la traversée et des réductions de 10 0/0, validité 90 jours, ou 25 et 20 0/0, validité 30 jours sur le trajet en France.

Les mêmes gares enregistrent les bagages directement pour les ports d'Afrique du Nord.

Pour les bagages en provenance ou à destination des autres gares, un service de correspondance maritime à Marseille évite les ennuis de leur transbordement du train au paquebot et vice versa.

Mai, Juin, Septembre et Octobre sont des mois agréables pour un séjour en Afrique du Nord. Ciel clair, soleil éclatant sont les mots que murmurent à votre oreille :

ALGÉRIE - TUNISIE - MAROC

Tous les sites, tous les plaisirs...

Pour la plage

Plus de cent plages, bordées de fleurs, s'égrèpent tout au long de la Méditerranée. Mais la mer ne vous convient pas. Alors voici les plages d'eau douce : Brian, Aix-les-Bains, Annecy, Nan-
tau et combien d'autres, au milieu de paysages aimables, aménagés pour votre plus grand agrément.



Pour les enfants...

Vous trouverez sur le P.-L.-M. tout ce qui convient à leurs goûts et à leur âge. Partout, il s'habitue à un soleil toujours partout, vous les voyez s'épanouir davantage.



Pour le repos...

Où vous reposez-vous madame, qu'à la méditerranéenne élégante ou un coin tranquille. peu importe; mais n'hésitez pas à aller respirer le bon air pur parfumé de thym et de lavande.



Conditions avantageuses

Le train est le moyen de transport le plus économique. Avez-vous choisi page 3, entre les diverses combinaisons tarifaires? Prenez le train; il est rapide... N'abrégez pas vos vacances. Avec le train, vous serez, en une nuit, à l'autre bout de la France.

Pour le soleil...

Il lui partout sur le P.-L.-M. réseau du soleil. Facteur de santé, plaisir des yeux, ce grand animateur donne aux jeux tout leur entraînement, au repos toute sa douceur, aux femmes, à leur toilette, tout leur éclat.



Le réseau du SOLEIL