

Dorigny

ASSUREZ VOUS DES

VACANCES CIEL BLEU



1937

PARTEZ P.L.M.

PAYS DE SOLEIL ET DE LUMIERE

les régions desservies par le

P. L. M.

vous assurent pour cet été
les plus belles des vacances :



**DES
VACANCES
"CIEL BLEU"**

Consultez au milieu
de cette plaquette
LA CARTE TOURISTIQUE
des contrées " Ciel bleu "
desservies par le P. L. M.

*Le P. L. M. a pensé à vos vacances.
Pour vous aider à les mieux préparer,
il a édité à votre intention cette pla-
quette qu'il est heureux de vous offrir.*

VOTRE INTÉRÊT

vous commande de prendre connaissance des renseignements pratiques
Ceux-ci vous éclaireront sur les **PRIX DES BILLETS**
et les diverses combinaisons tarifaires permettant de voyager aux prix les plus réduits.

pages

2-3-4

VOTRE PLAISIR

sera d'autant plus grand que vous aurez mieux préparé votre voyage. Nous avons, dans ce but, rassemblé dans les pages suivantes les renseignements essentiels sur les grandes régions touristiques du réseau P.L.M.

COTE D'AZUR	pages	6-7
DE LYON A MARSEILLE : PROVENCE - LANGUEDOC - VALLÉE DU RHONE	—	8-9
SAVOIE	—	10-11
DAUPHINÉ	—	14-15
FRANCHE-COMTÉ - JURA	—	16-17
AUVERGNE - CÉVENNES	—	18-19
BOURBONNAIS - BOURGOGNE - MORVAN - NIVERNAIS	—	20-21
ENVIRONS DE PARIS	—	22-23
CORSE-AFRIQUE DU NORD	—	24-25

VOTRE CHOIX

définitif sera facilité par les **Fiches P.L.M.** Ces fiches (une pour chaque station d'été) vous donnent toutes les indications de détail sur la résidence que vous envisagez : distance, prix des billets, horaires, hôtels, confort, prix de pension, distractions, etc... Elles sont à votre disposition dans les principales gares P.L.M. et dans les grandes agences de voyage

Vous trouverez de plus grandes précisions à ce sujet.

page

5

VOYAGEZ COUCHÉ

Le P.L.M. met à votre disposition, dans certains trains, des **couchettes ordinaires** (1^{re} et 2^e classes) et des **couchettes-toilette** (1^{re} classe) au prix d'un supplément de 30 fr. ou de 50 fr. selon les parcours pour les couchettes ordinaires, et de 80 fr. pour les couchettes-toilette.

Il existe, sur les parcours les plus fréquentés, des **lits-salons P.L.M.** extrêmement confortables; en outre, des **wagons-lits** 1^{re} et 2^e classes (et 3^e classe de Paris à Nice, et de Paris au Fayet-Saint-Gervais pendant la saison d'été). A titre d'exemple, le supplément demandé pour une place de lit-salon, occupée de Paris à Marseille, est de 230 francs.

VOS BAGAGES

Voyagez les mains vides, c'est tellement plus agréable.

Vous avez droit au transport en franchise de 30 kg. de bagages par personne (20 kg. pour les enfants voyageant à demi-tarif).

Il est perçu un droit d'enregistrement fixe de :

2 fr. par bicyclette et voiture d'enfant ou de malade enregistrée isolément.

3 fr. pour 0 à 20 kg. de bagages... enregistrés sur une distance

5 fr. au-dessus de 20 kg. ne dépassant pas 100 km.

5 fr. pour 0 à 20 kg. de bagages... enregistrés sur une distance

10 fr. pour plus de 20 kg. supérieure à 100 km.

Vous pouvez aussi faire transporter comme bagages votre moto, votre canoë, etc.

ENREGISTREMENT, ENLÈVEMENT ET LIVRAISON (les 3 opérations) A DOMICILE, à Paris, Lyon, Marseille, Cannes, Nice, Monte-Carlo, Menton, Aix-les-Bains, Vichy sur simple demande aux Agences ou aux Gares P.L.M., aux Bureaux des Wagons-Lits ou de la Société Duchemin.

ENLÈVEMENT ET LIVRAISON A DOMICILE

dans la plupart des localités.

ENREGISTREMENT DIRECT

dans toutes les gares pour toutes les localités, desservies par une gare ou reliées par un service de correspondance.

VOTRE AUTO

Nous nous en chargeons aussi.

Nous pouvons même, dans certains cas, le faire gratuitement.

Lorsque une ou plusieurs personnes (voyageant ensemble) effectuent un parcours d'au moins 500 km. — retour compris — et que le montant de leurs billets (6 au maximum) représente une dépense de 1 fr. par kilomètre, nous transportons en franchise une **voiture automobile**.

Si le prix de vos billets est inférieur à 1 fr. par kilomètre, vous pourrez faire transporter votre auto en payant la différence et vous y trouverez encore avantage.

VOTRE PLAISIR

... sera plus grand avec les

CARTES D'EXCURSIONS A PRIX RÉDUITS

Vous trouverez aux pages suivantes, pour chaque région du Réseau P.L.M., l'indication des parcours pour lesquels sont délivrées des

CARTES D'EXCURSIONS.

Pour aller librement d'une ville à l'autre,

pour rayonner dans la région où vous passerez vos vacances, prenez une carte d'excursions.

Vous bénéficierez, des avantages suivants :

1^o 300 km. de PARCOURS GRATUIT sur les trajets que vous effectuerez pour vous rendre dans une région choisie et en revenir; **réduction de 20 ou 25%** suivant la classe sur les parcours en excédent de 300 km.

2^o LIBRE CIRCULATION SUR TOUTES LES LIGNES DE LA RÉGION.

3^o Si vous voyagez avec votre famille une **réduction supplémentaire de 20 à 40%** suivant le nombre de cartes souscrites.

4^o RÉDUCTION DE 15% SUR LES TRAJETS D'AUTOCAR P.L.M. dont le point de départ ou celui d'arrivée se trouve dans la zone de la carte d'excursions.

LISTE ET PRIX DES CARTES D'EXCURSIONS

DÉSIGNATION DES ZONES	CARTES VALABLES					
	15 jours			30 jours		
	3 ^e classe.	2 ^e classe.	1 ^{re} classe.	3 ^e classe.	2 ^e classe.	1 ^{re} classe.
Provence-Languedoc	150	230	350	230	350	520
Provence-Côte d'Azur	210	310	480	310	470	720
Haute-Provence	130	210	310	200	310	460
Dauphiné	110	170	250	160	250	380
Dauphiné-Haute-Provence	180	270	400	270	400	610
Savoie	130	210	310	200	310	460
Jura	100	150	230	150	230	350
Cévennes	130	200	290	190	300	430
Auvergne	120	180	270	170	270	400

VOTRE CHOIX

...sera facilité par les

FICHES P.L.M

Le P.L.M. met à votre disposition une documentation complète sur plus de 800 stations de séjour.

Les Fiches P.L.M., dont vous trouverez un modèle encarté dans ce catalogue, vous donneront toutes les indications que vous pouvez désirer sur le séjour de votre choix :

Horaire des trains et des services de correspondance en autocar ;

Prix des billets ;

Prix et confort des hôtels, ressources de la station ;

Installations et manifestations sportives, fêtes locales ;

Principales curiosités artistiques ;

Promenades et excursions, etc...

Ces Fiches ont été classées en 3 albums

a) Bords de la Méditerranée ;

b) Stations thermales ;

c) Centres climatiques (2 vol.) : 1^o Jura, Savoie, Dauphiné.
2^o Nivernais, Auvergne, Cévennes, etc...

Vous pourrez les consulter librement :

A PARIS. — Au P.L.M., 88, rue Saint-Lazare. Tél. : TRINITÉ 44-49.

Au P.L.M., Gare de Lyon, 20, boulevard Diderot. Tél. :
DIDEROT 85-10, 99-80.

A la Maison du Tourisme, 127, avenue des Champs-Élysées.
Tél. : BALZAC 12-80.

Dans les Bureaux et Agences de Voyages.

Aux Bureaux de Tourisme des Journaux et des Grands Magasins.

Au T.C.F. et dans la plupart des Associations sportives, etc.

EN PROVINCE. — Dans les Bureaux de Renseignements des Gares P.L.M.

Dans les Agences de Voyages, etc...

**CONSULTEZ LES
FICHES P. L. M. Elles
vous guideront sûre-
ment pour votre séjour
dans les régions que
nous allons maintenant
vous présenter.**

CÔTE D'AZUR

Tout a été mis en œuvre par le P.L.M. pour faciliter votre séjour sur la Côte d'Azur, ce « Pays de votre rêve » que le rail met au bout de votre nuit.

- ◆ Dix rapides confortables se succèdent, chaque jour, au départ de Paris : L'un d'eux — une nouveauté P.L.M. 1937 — le train « **aérodynamique** » partant de Paris à 12 heures, arrive à 21 heures à Marseille, d'où un autorail vous permettra d'arriver avant minuit, à Toulon, Saint-Raphaël, Cannes et Nice.
- ◆ Si vous voyagez de nuit vous trouverez des places couchées, au départ de Paris, dans les trains **15** (17 h. 50), **L. 41** (20 h.), **19** jusqu'à Marseille (20 h. 45), **9** (20 h. 55), **23** (21 h. 30).
- ◆ Les mêmes commodités vous seront offertes au retour dans les trains : **24** (Nice 16 h.), **10** (Nice 16 h. 45), **L. 42** (Nice 17 h. 55), **16** (Nice 19 h. 43), ainsi que dans le train **20** (départ de Marseille 19 h. 50).
- ◆ Pour vous déplacer vite le long de la Côte — de Saint-Raphaël à Cannes — vous pourrez choisir entre **50 relations quotidiennes**, dont la plupart en **autorails rapides**. Aussi, n'hésitez pas à prendre une Carte d'Abonnement à demi-tarif de 3 mois; de Cannes à Monaco, par exemple, il vous en coûtera seulement 40 fr. en 3^e classe; en quelques voyages vous en aurez amorti le prix.
- ◆ Et là où le train ne pourra vous emmener, des autocars **P.L.M.** vous conduiront. Tout le long de la côte lumineuse ou à travers l'arrière-pays trop peu connu : **circuits réguliers** au départ de Marseille, Cannes, Juan-les-Pins et Nice.

◆ Ne manquez pas surtout l'**admirable excursion de la Route du Littoral** Marseille-Nice ou vice-versa — (260 km., 80 fr.) et son merveilleux prolongement : **la Route des Alpes** qui vous conduira jusqu'au lac de Genève ou au pied du Mont Blanc.

◆ Demandez-nous « l'Indicateur des Autocars P.L.M. » qui vous sera adressé gratuitement.

◆ Souvenez-vous que la validité des Billets Aller et Retour ou circulaires est portée à 40 jours lorsque le voyageur effectue au moins 80 km. (en un ou plusieurs circuits) dans les Autocars P.L.M. N'est-ce pas là un moyen agréable de prolonger, sans supplément, la validité d'un billet ?

◆ Il en sera de même, si vous faites la courte « **croisière** » du paquebot **ILE-DE-BEAUTÉ** assurée les vendredi et samedi jusqu'au 1^{er} octobre entre Marseille (ou Toulon) et Nice ou vice versa, avec retour à votre choix (à Marseille, Toulon ou Nice) par Autocar P.L.M. ou par Chemin de Fer. Le Prix du billet spécial d'aller et retour entre Marseille et Nice est de 129 fr.



Lignes accessibles à la carte d'excursions de CÔTE D'AZUR

Autocars P. L. M.
Parcours en chemin de fer.



Jeux sur la plage (Photo Diénes)

Au bout de votre nuit, la plus belle mer du monde (Photo Schaff)

A côté des plages mondaines et brillantes que chacun connaît, la Côte d'Azur vous offre aussi des plages tranquilles, des calanques peu fréquentées où la nature apparaît dans toute sa splendeur. Partout, quel que soit l'endroit que vous choisirez pour vos vacances, vous serez sûr de trouver un ciel toujours bleu, un soleil éclatant permettant les longues baignades.

Aimez-vous vous déplacer ? Vous pourrez faire de nombreuses excursions sur la côte et en mer (les Corniches, les Raches Rouges, Iles d'Or, Iles de Lérins, etc...), et même en montagne à quelques minutes de la mer (Gorges du Loup, du Cians, de Daluis, Gorges du Verdon, Vallée du Var, Beuil, Peira Cava, etc.).

Huitième merveille du monde, les Gorges du Verdon, fantastique coupure de la rivière dans le roc, avec des à pic de 700 m., peuvent être désormais parcourues de bout en bout par une nouvelle route. C'est une excursion P. L. M. que vous pourrez accomplir en Autocar de luxe au départ de Draguignan : les dimanches et fêtes, du 6 juin au 10 octobre. Prix 35 fr.

DE LYON A MARSEILLE VALLÉE DU RHÔNE PROVENCE. LANGUEDOC

- ◆ **Paris-Lyon-Marseille** : La grande ligne P.L.M... et l'un des plus beaux itinéraires : de Paris à la Méditerranée par la vallée du Rhône.
- ◆ Tous les jours, 13 rapides vous permettent de gagner directement de jour comme de nuit : Lyon, Valence ou Avignon.
- ◆ Cinq d'entre eux s'arrêtent à Montélimar, cinq à Orange et quatre à Arles. Le train 21 (départ de Paris à 21 h. 10) vous offre la faculté de vous rendre sans changement à Nîmes (arrivée à 8 h. 10) et au cœur même du Languedoc : à Montpellier (arrivée à 9 h. 04).
- ◆ Le long de la vallée du Rhône, de nombreux trains pratiques, faciliteront vos déplacements à travers cet admirable pays que vous voudrez visiter commodément.
- ◆ Après Orange, Avignon, Arles et Nîmes, visitez aussi les grands centres du Languedoc : Montpellier et Sète. Ces villes sont desservies par d'excellents trains (7 relations par jour au départ de Paris) et reliées très rapidement à Avignon (Avignon-Sète : 126 km. en 2 h. environ).
- ◆ Les deux cartes d'excursions **Provençe-Languedoc** et **Haute-Provence** vous permettent de visiter en détail tous les sites intéressants. Vous trouverez, ci-dessous, le tracé des lignes que vous pourrez emprunter grâce à elles, et page 4, les avantages, prix et conditions de validité.
- ◆ Si vous préférez les autocars P.L.M., vous ferez de très intéressantes excursions au départ d'Avignon (Arles-les Baux : 34 fr., Uzès-Nîmes-Pont du Gard : 44 fr., Fontaine de Vaucluse : 25 fr., Algues-Mortes-Grau du Roi-Saintes-Maries : 70 fr.) ou de Montpellier. (Grotte des Demoiselles : 26 frs), etc.

Du 22 Juillet au 31 Juillet, Festival international à ORANGE :

le SALZBOURG FRANÇAIS.

Au programme, et dans le cadre du THEATRE ANTIQUE, du TEMPLE de DIANE, etc... œuvres de Bach, Haydn, Haendel, Mozart, Rameau, Liszt, Chopin, Wagner, Franck.



- Lignes accessibles à la carte d'excursions de HAUTE-PROVENCE
- == Lignes accessibles à la carte d'excursions de PROVENCE - LANGUEDOC
- Autocars P. L. M.





Le plateau des Antiques à Saint-Rémy-en-Provence. (Photo Schall.)

Voici l'un des innombrables monuments célèbres de la Vallée du Rhône, riche en beautés naturelles et en trésors d'Art. Les souvenirs du Moyen Age et de l'Art français des XVII^e et XVIII^e siècles y voisinent avec les vestiges grandioses de la civilisation romaine. Parmi les noms les plus célèbres, citons : Lyon, Vienne, Valence, Vaison, Orange, Avignon, La Fontaine-de-Vaucluse, Beaucaire, Tarascon, Saint-Rémy, Les Baux, Montmajour, Uzès, Nîmes, Le Pont du Gard, Montpellier, Arles, Aigues-Mortes, Les Saintes Maries, Martigues, Aix-en-Provence, etc...

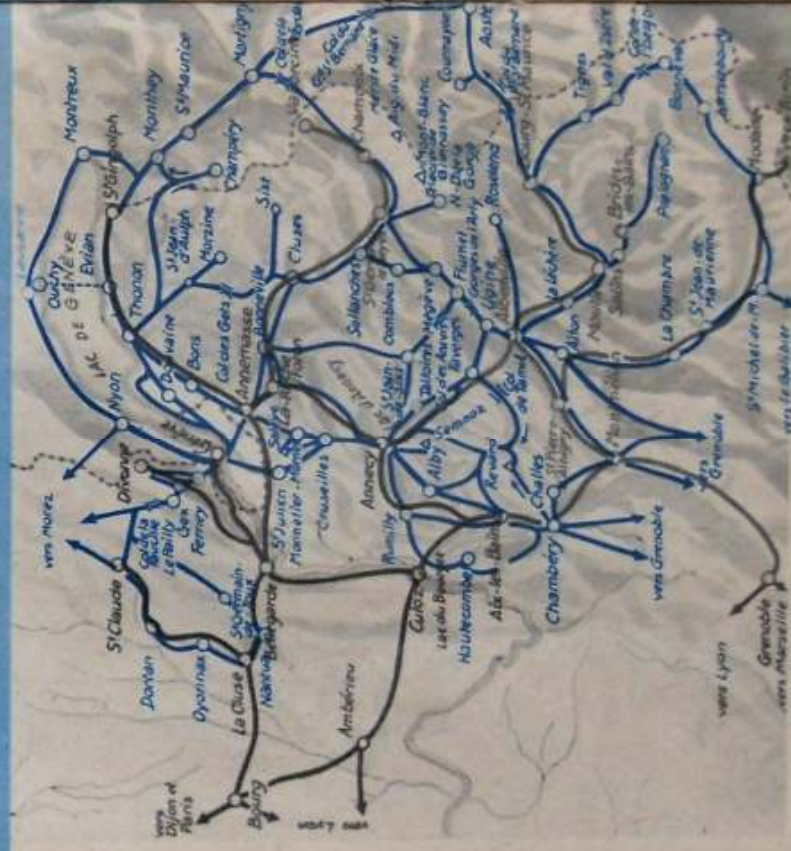
SAVOIE

- ◆ De nombreux trains rapides partent, chaque jour, de Paris pour la Savoie : 6 pour Thonon-Evian, 7 pour Anney-St-Gervais-Chamonix, 6 pour Moutiers-Salins (Brides) et Bourg-St-Maurice.
- Relations directes de Calais-Bordeaux-Marseille-La Côte d'Azur et l'Italie avec Chambéry et Aix-les-Bains, également de Calais-Lyon-Vichy-Nevers-Clermont avec St-Gervais-les-Bains.
- ◆ Voulez-vous voyager couché ? Vous trouverez des places couchées dans tous les trains de nuit. Le supplément demandé pour une couchette Paris-St-Gervais en 1^{re} classe n'est que de 50 francs.
- ◆ Vous n'avez pas d'auto personnelle ? Cela ne vous empêchera pas de visiter à fond la Savoie, grâce à l'organisation P.L.M., en utilisant :
 - a) Le Chemin de Fer avec la Carte d'excursions SAVOIE (voir page 4).
 - b) Les Autocars P.L.M. Au départ d'Evian, de Chamonix, d'Anney, d'Aix-les-Bains, de Moutiers, de Brides, de Bourg-St-Maurice : nombreuses excursions organisées pour tous les points dignes d'intérêt.
- ◆ Multiples relations quotidiennes entre les centres de séjour de la Savoie et avec les stations du Jura ou du Dauphiné par les services P.L.M. de la Route des Alpes.
- ◆ Les chemins de fer de montagne et téléphériques vous transporteront sans fatigue et en quelques minutes aux : Mont Revard, Col de Voza, Glacier de Bionnassay, Mer de Glace, Plan Praz, le Brévent, Aiguille du Midi, Bellevue, Le Bettex, La Plaine-Joux, Salève, Morzine-Plenay, Veyrier-Lac d'Anney, Mont d'Arbois, Rochebrune, etc...

EN CAR P. L. M. A 2.800 MÈTRES. Une nouvelle route — la plus haute d'Europe — passant par le Col de l'Iséran est ouverte au cœur même des grands massifs de la Savoie, dans le décor le plus impressionnant de pics et de glaciers.

Du sommet du col, vous apercevez les plus hauts sommets sur un tour d'horizon de 250 km. C'est une excursion P. L. M. que vous pourrez accomplir quotidiennement en autocars de luxe au départ de Chamonix, de Briançon, ou de Brides (Chamonix-L'Iséran-Briançon ou vice versa : 125 fr. Brides-Col de l'Iséran et retour : 60 fr.).

◆ Un autre beau circuit en haute montagne :
LE TOUR DU MONT BLANC
dont l'itinéraire passe par l'Italie, le col du G^o St-Bernard (2.473 m) et la Suisse.
(Prix : 1 jour 120 fr., 2 jours 160 fr.)



Lignes accessibles à la carte d'excursions de SAVOIE
Autocars P. L. M. Parcours en chemin de fer.



Pics neigeux. (Photo Schall.)

Aiguilles de Chamonix. (Photo G. Tairraz.)

Le lac d'Annecy. (Photo Schall.)



Alpages verdoyants. (Photo P. L. M.)



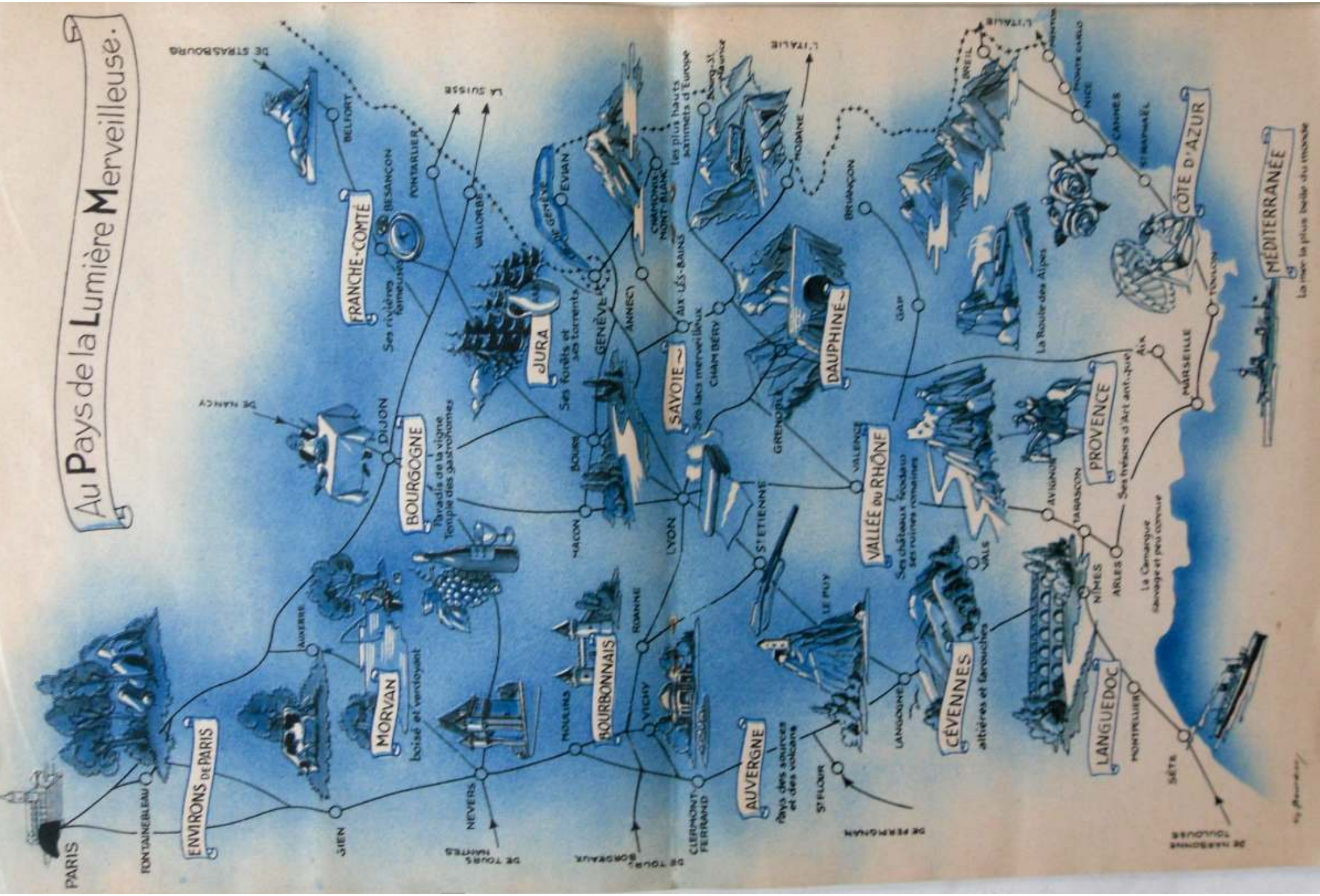
Cimes déchiquetées, glaciers, grands lacs, alpages verdoyants, ces quatre aspects divers résument la Savoie.

Nulle part ailleurs, en aucune autre région des Alpes, la nature ne s'est montrée aussi prodigue de ses dons.

Pays du Tourisme et de l'Alpinisme, centre incomparable de promenades et d'excursions, la Savoie réunit pour vous séduire les noms les plus prestigieux : Mont-Blanc, Chamonix, Saint-Gervais, Megève, Lac de Genève, Évian, Thonon, Lac du Bourget, Aix-les-Bains, Lac d'Annecy, Maurienne et Tarentaise.

Ses stations thermales comptent parmi les plus réputées et notamment : Aix-les-Bains, Évian, Thonon, Amphion, Challes-les-Eaux, Saint-Gervais, Moutiers-Salins, Brides, La Léchère.

Au Pays de la Lumière Merveilleuse.



DAUPHINÉ

Grenoble, capitale du Dauphiné, et principal centre touristique de cette pittoresque province, est relié à Paris par **7 trains rapides** quotidiens, et, par **voitures directes**, à Aix-les-Bains-Genève et la Suisse, Marseille-La Côte d'Azur-Avignon-Nîmes-Montpellier-Perpignan-Port-Boutours-Angers-Nantes St-Nazaire et la Baule.

En dehors de ces grands parcours, **22 relations**, dont la plupart en **autorails rapides**, unissent en 2 heures Grenoble et Lyon ville d'art, centre gastronomique réputé et capitale de la soie. D'autres services aussi pratiques relient Grenoble à **Marseille** (6 h.).

C'est au départ de Grenoble que vous pourrez faire un des plus intéressants voyages par fer qu'il puisse vous être donné d'accomplir : la **Route Ferrée des Alpes**, qui par des vallées très pittoresques et par Digne vous conduira jusqu'à Nice et à la mer.

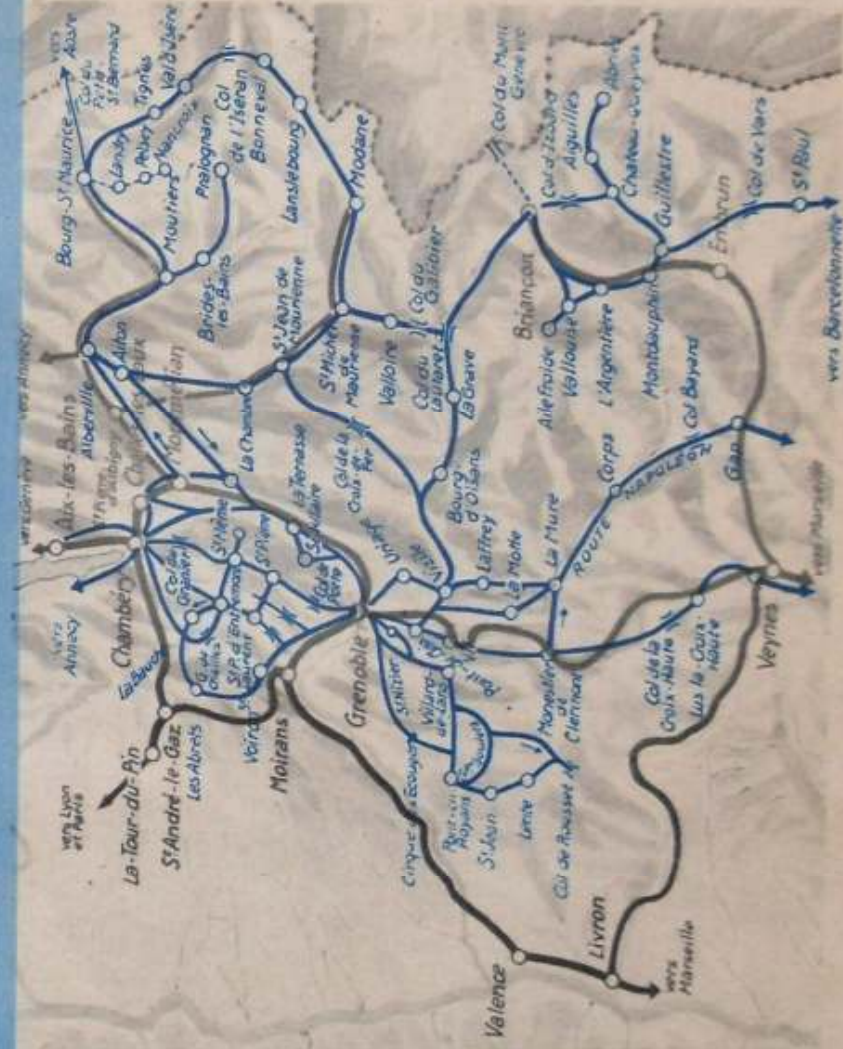
Préférez-vous l'autocar ?

Les Massifs grandioses du Dauphiné sont sillonnés en tous sens par des routes splendides. La plupart aboutissant à Grenoble, vous pourrez de cette véritable « plaque tournante du tourisme » excursions en autocar au Lautaret, au Galibier (ex. : circuit des Grands Cols : 77 fr.), dans le Massif de la Chartreuse, gagner Annecy, la Savoie et le lac de Genève, Briançon ou Chamonix et le Pays du Mont Blanc. Revenu à Grenoble, n'oubliez pas la plus belle des excursions : **De Grenoble à la Méditerranée par la Route des Alpes**.

Les autocars P.L.M. vous offrent 2 itinéraires :

- A) Grenoble-Nice par Uriage, La Grave, Briançon, Col d'Izoard (2.388 m.), Guillestre, Col de Vars (2.115 m.), Barcelonnette, Col d'Allos (2.250 m.) et Entrevaux (Route des Grandes Alpes) : 143 francs.
- B) Grenoble-Cannes-Nice, par Vizille, Laffrey, Col Bayard, Gap, Digne et Grasse, (Route Napoléon) 95 francs.

Un moyen économique de rayonner à travers tout le Dauphiné vous est offert par la carte d'excursions "Dauphiné" dont nous vous donnons ci-dessous le tracé (voir page 4 : avantages, prix et conditions).



Lignes accessibles à la carte d'excursions de DAUPHINÉ

Autocars P. L. M.
Parcours en chemin de fer.



Paysage de haute montagne. (Photo P. L. M.)

Sauvages et chaotiques, les Alpes du Dauphiné montrent sur leur versant nord une succession ininterrompue de pentes verdoyantes et de massifs neigeux : Grandes Rousses, Pelvoux, Champsaur, Devaluy.

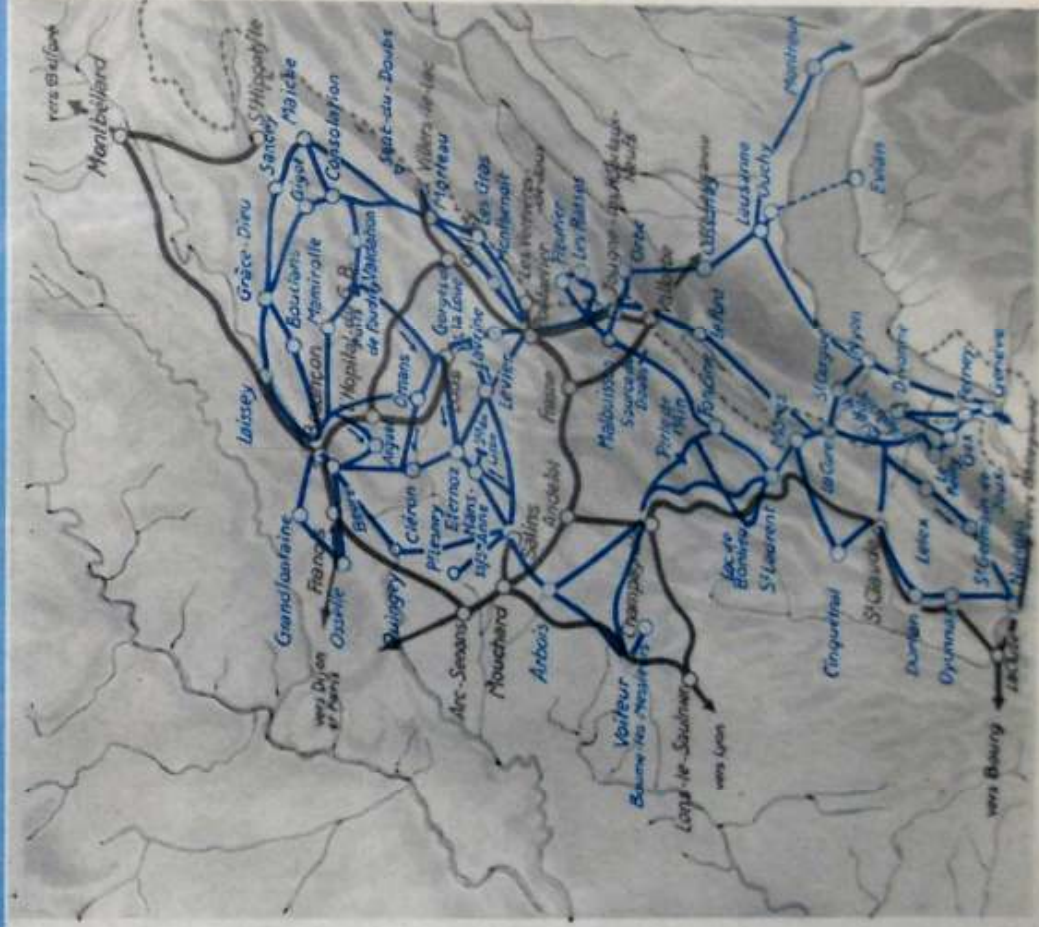
Plus au Sud, des gorges profondes, une nature encore tourmentée, mais où les sommets sont moins élevés et déjà la végétation et le climat surtout font pressentir la Provence et les bords heureux de la Méditerranée.

Le Dauphiné abrite d'agréables stations thermales aux sources réputées : Allevard, Uriage, Chaurines, Choranche et Digne.

FRANCHE-COMTÉ. JURA

- Vous qui cherchez le calme et la fraîcheur, de grands paysages verts et des altitudes modérées avez-vous songé au Jura, à la Franche-Comté ?
- ◆ **Un court voyage** : une demi-journée à peine de Paris, une heure de Dijon, quatre heures de Strasbourg ou de Lyon, et, au sortir de la ville, vous retrouverez ce plaisir de vivre, l'été, sur les pentes ombragées d'un coteau d'où se découvrent de vastes étendues.
- ◆ **8 rapides partent, chaque jour, de Paris pour Dôle, Pontarlier ou Besançon, Saint-Claude ou Divonne.** En outre, relations par **voitures directes** entre Besançon et Strasbourg, Mulhouse, Bordeaux, Clermont, Vichy, le Languedoc, Port-Bou, Marseille et la Côte d'Azur.
- ◆ Les autocars P.L.M. de la « **Route du Jura** » vous conduiront de :
 - Besançon à Evian, par Ornans, les gorges de la Loue, Maibuisson, Jougne, Lausanne et Ouchy (65 fr.) ou si vous préférez :
 - De Besançon à Genève par Salins, Arbois, Morez, la Cure, le Col de la Faucille, Gex et Ferney-Voltaire (55 fr.).
- ◆ Mais, avant de continuer jusqu'à la Méditerranée par la route des Alpes, ne manquez pas de faire le plus grand nombre possible des **excursions en autocars, organisées par le P.L.M.** au départ de Besançon (7 circuits), de Maiche (4 circuits), de Port-Lesney et de Salins-les-Bains (4 circuits), de Morez (6 circuits), de Malbuisson et Pontarlier (3 circuits) ; allez voir le Saut du Doubs et la Perte de l'Ain, les sources de la Loue et du Lison, la cascade du Hérisson, St-Claude et la Faucille.

Si vous disposez de 15 jours ou d'un mois, profitez des avantages que vous offre la carte d'excursions "Jura". Nous vous indiquons, ci-dessous, les lignes qu'elle vous permettra de parcourir librement (voir page 4 : avantages, prix et conditions).



Lignes accessibles à la carte d'excursions de JURA

— Autocars P. L. M.
— Parcours en chemin de fer.



Torrents du Jura. (Photo Félner.)

Pays de grands bois, de riantes vallées et de lacs aux eaux calmes, le Jura est aussi celui des eaux vives où les cascades ruissellent et où courent les rivières poissonneuses. Vous y trouverez de vieilles et fières cités " espagnoles " et de nombreux petits bourgs accueillants où il fait bon passer l'été. Besançon, Salins, Lons-le-Saunier, Divonne, etc... sont des stations thermales réputées.

AUVERGNE. CÉVENNES

◆ De Paris à Nîmes, la grande ligne P.L.M. du Bourbonnais traverse le Massif Central passant par Vichy-Clermont-Ferrand-Brioude-Langeac et Alès.

◆ Entre Paris-Vichy et Clermont-Ferrand : nombreuses relations aussi pratiques de jour que de nuit. Couchettes dans les trains de 21 h., 22 h., 25 et 23 h. Des voitures directes circulent tous les jours entre Vichy et Paris, Vichy et Dijon, Lyon, Marseille, Vintimille, Genève et la Suisse, Annecy-Aix-les-bains, Saint-Gervais, Strasbourg, Metz, Bordeaux, Port-Bou; entre Clermont-Ferrand et Paris, Genève-Lyon-Annecy, Saint-Gervais et Marseille.

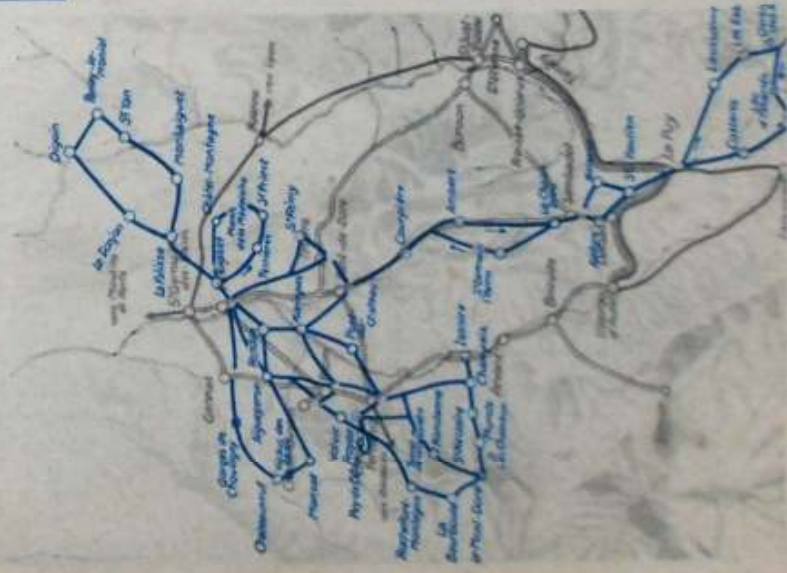
◆ Vous qui habitez Paris, profitez des avantages que vous offrent les autorails extra rapides P.L.M. circulant à près de 100 de moyenne entre Paris-Vichy et Clermont-Ferrand. Parti à 16 h., après avoir passé votre après-midi à Paris, vous serez à 19 h., 40 à Vichy; vous aurez tout le temps de vous installer et de dîner avant de vous rendre au Casino.

◆ Pour aller à Vals-les-Bains, vous utiliserez la grande artère Paris-Lyon-Marseille, jusqu'à Valence ou Montélimar d'où les autobus T. P.L.M., en correspondance avec les rapides, vous feront en 2 h. passer de la Vallée du Rhône au cœur du Vivarais.

◆ En autocars P.L.M. vous irez voir le Puy-de-Dôme (de Vichy 45 fr., de Châtel-Guyon 35 fr.), le Lac Chambon, les Monts de la Madeleine, l'Abbaye de la Chaise-Dieu, Paray-le-Monial. Par la « Route Thermale P.L.M. » (50 fr.), vous passerez de Vichy à Clermont-Ferrand, Royat, La Bourboule, le Mont-Dore, Saint-Nectaire. Le Puy-en-Velay est un autre excellent centre d'excursions P.L.M. permettant de rayonner dans les monts du Forez (lac d'Isariès et le Gerbier de Joncs : 40 fr.) et jusqu'à Vals.

2 cartes d'excursions : la carte "Auvergne" ou la carte "Cévennes" vous permettront de voir grâce au rail tout ce qui mérite d'être vu.

Ci-dessous, le tracé de chacune d'elles (voir page 4 : avantages, prix et conditions.)



Parcours en chemin de fer.

====
Lignes accessibles à la
carte d'excursions de
AUVERGNE

====
CÉVENNES

====
Autocars P. L. M.

Pont d'Arc, (Photo Schall.)



Vallée de la Sioule. (Photo Schall.)



Labour en Auvergne. (Photo Schall.)

Auvergne. — Verts pâturages et chaînes de "Pays", des coutumes pittoresques, un art roman tout particulier; partout de fraîches vallées, des forêts et des sources thermales.

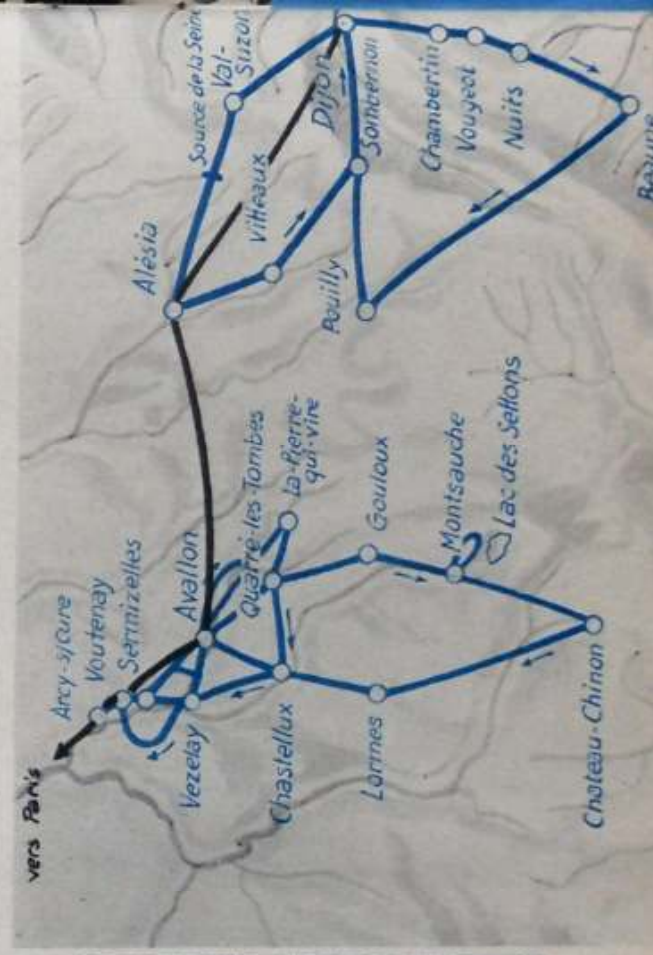
Cévennes - Velay - Vivarais. — Hauts plateaux et coulées basaltiques, de vieux châteaux au bord de gorges profondes, d'immenses paysages ruiniformes; un des pays les plus curieux qui soient.

BOURBONNAIS.NIVERNAIS MORVAN.BOURGOGNE

- ◆ Les lignes de la Bourgogne et du Bourbonnais sont les deux grandes artères du P.L.M. C'est dire que vous aurez les plus grandes facilités pour atteindre rapidement l'une ou l'autre de ces provinces si différentes ; mais toutes deux si proches de Paris.
- ◆ En Bourbonnais, Nevers qui est à moins de 4 heures de Paris (9 trains rapides par jour) est relié directement à Paris, Lyon, Anancy, St-Gervais, Nancy, Metz, Marseille et Béziers.
- ◆ Dijon, à 4 heures de Paris à peine, et où s'arrêtent tous les rapides de Paris sur le Jura, les Alpes et la Côte d'Azur, se trouve relié directement à Boulogne, Calais, Lille, Tourcoing, Reims, Metz, Nancy, Strasbourg, Genève, Anancy, St-Gervais, Modane, Bordeaux, Clermont, Vichy, Lyon, Marseille et la Côte d'Azur.
- ◆ Quand vous aurez visité Dijon, ses églises, ses musées, ne manquez pas de mieux connaître l'atmosphère bourguignonne. Pour voir tout ce qui mérite d'être vu, faites en autocar P.L.M. le circuit des « Grands Crûs » : Chambertin, Clos Vougeot, Nuits, Beaune et ses Hospices (50 fr.). Puis allez aux sources de la Seine et à Alésia, au Château de Bussy-Rabutin et l'Abbaye de Flavigny (50 fr.).
- ◆ Au départ d'Avallon, d'autres circuits P.L.M. vous conduiront aux confins du Nivernais (4 circuits différents de 21 à 49 fr.). Grâce à eux vous irez voir commodément et sans fatigue l'église de Saint-Père, la basilique de Vézelay ou le lac des Settons.

Vous pourrez vous faire déli-
vrer à Paris des billets combi-
nés fer et autocar pour faire
le dimanche, l'un des circuits
organisés au départ d'Avallon,
en autocars P. L. M. : Vézelay
(84 frs) ou Lac des Settons
(95 frs).

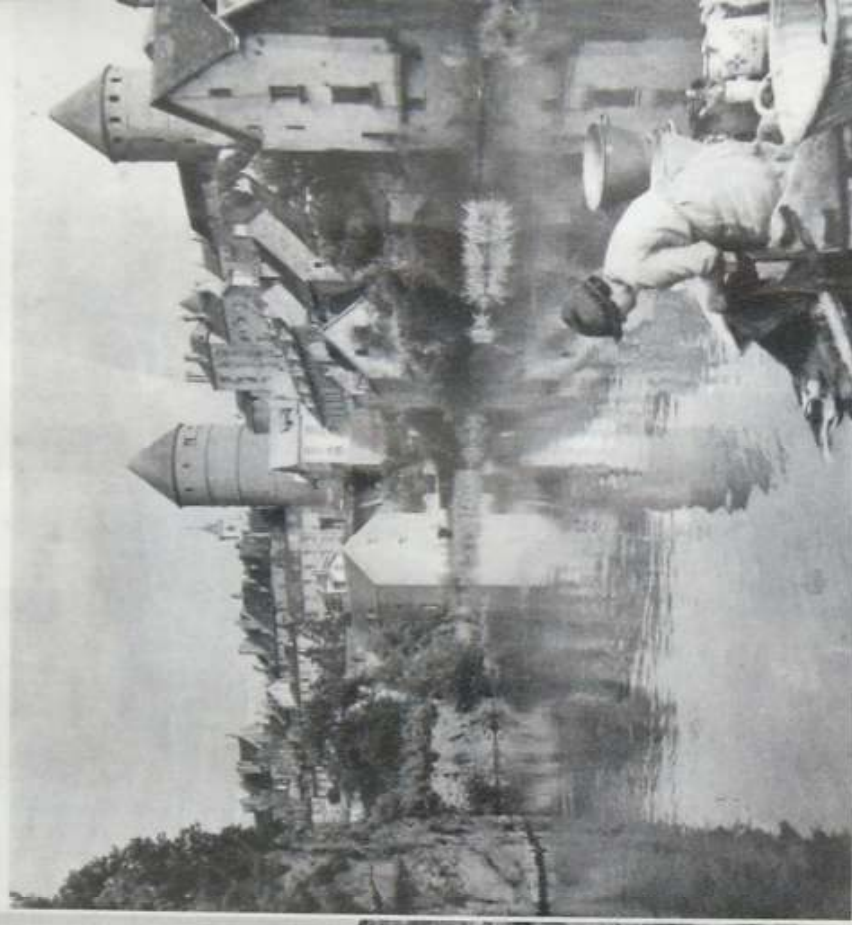
Autocars P. L. M.
Parcours en chemin de fer.



Vignobles bourguignons. (Photo Sctall.)



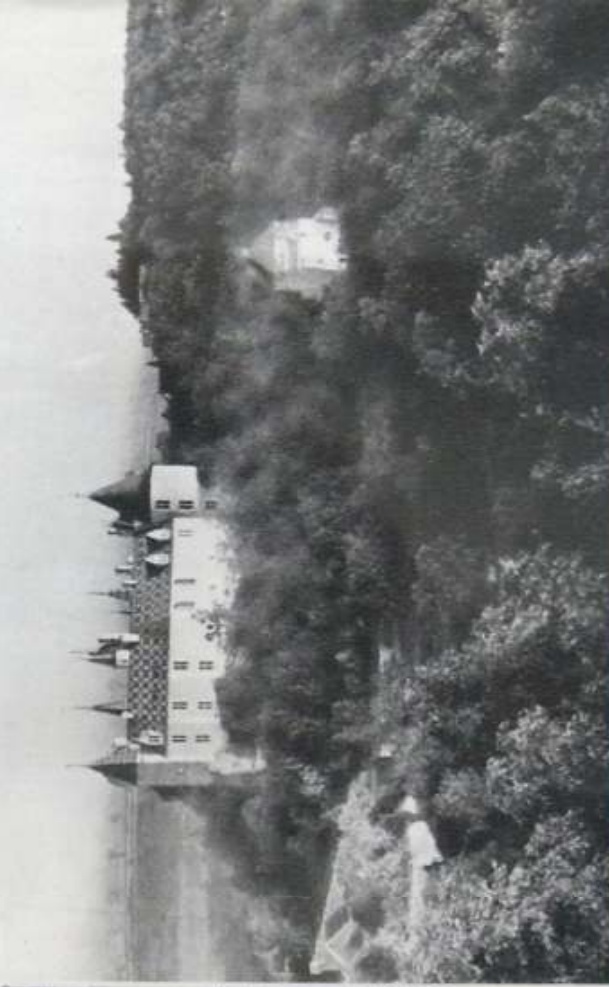
Nevers. (Photo Béllio.)



Semur-en-Auxois. (Photo Schall.)



Hospices de Besune. (Photo Garot.)



Château de la Rochepot. (Photo Boucher.)

Entre Loire et Seine, Bourbonnais et Nivernais sont pays agréablement vallonnés, avec des forêts de chênes et de hêtres, de fraîches prairies, de petits lacs, de nombreuses rivières et des villes curieuses et agréables: Nevers, Château-Chinon, Pougues, Rémillly, St-Honoré, Bourbon-Lancy et Bourbon-l'Archambault.

Tout contre, touchant au Morvan boisé dont les vieilles bourgades s'accrochent aux rochers, l'opulente et noble Bourgogne, pays du bien manger avec ses caves fameuses où l'on perd la mémoire, mais dont on garde le souvenir...

ENVIRONS DE PARIS

Toutes les semaines, quand vous n'aurez pas la chance de partir loin de Paris, dans les belles régions « Ciel Bleu » du P.L.M., suivez notre conseil : **dimanche prochain, Fontainebleau, partez P.L.M.**

◆ Disposez-vous du "week-end", prenez un billet de "fin de semaine" pour :

Prix en 3^e classe :

Bois-le-Roi	13. »	Moret	16.50
Fontainebleau	14.50	Montigny	18.50
Thomery	15.50	Bourron-Marlotte	19.50

◆ Si vous préférez les bains, la pêche ou le canoë, voici quelques prix de billets de week-end pour les bords de la Seine ou du Loing :

Prix en 3^e classe :

Livry	12. »	Montigny	18.50
Chartrettes	12.50	Marlotte	19.50
Fontaine-le-Port	13.50	Nemours	21. »
Héricy	15. »	Bagneaux	22. »
Vulaines	15. »	Souppes	24. »
Champagne	16.50	Dordives	25. »
Vernou	18. »	Ferrières	26. »
Saint-Mammès	17. »	CépoY	28. »

Tous les dimanches : billets aller et retour à prix très réduits.

10 fr. 3^e classe (Enfants de 3 à 7 ans : 5 fr.) pour Bois-le-Roi, Fontainebleau, Thomery, Livry-sur-Seine, Chartrettes, Fontaine-le-Port, Héricy et Vulaines-Samoreau.

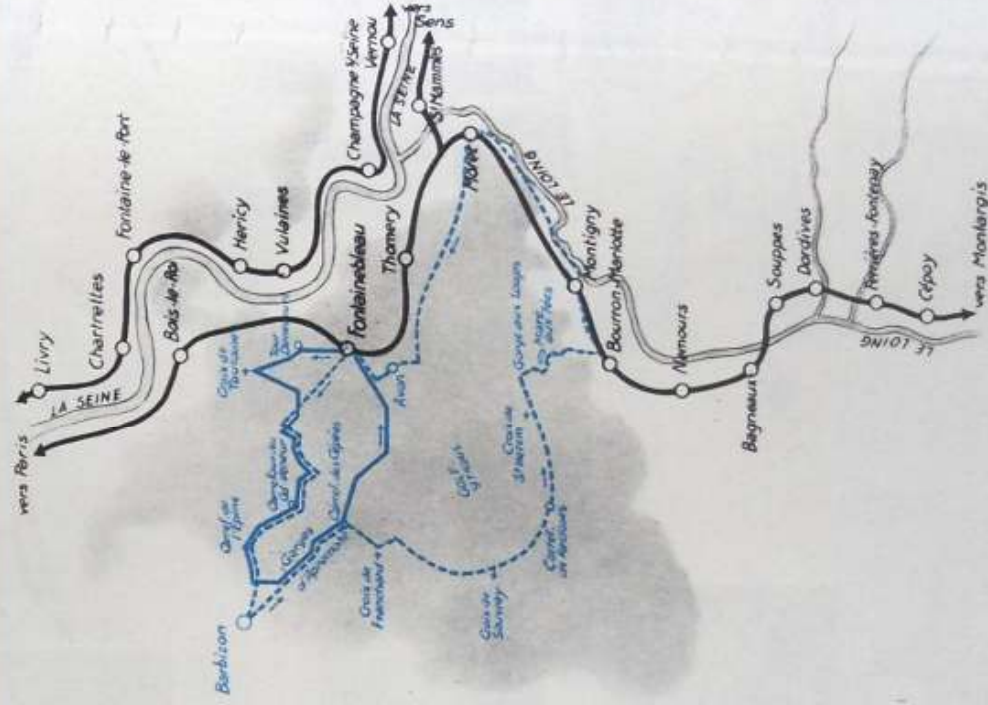
11 fr. 3^e classe (Enfants de 3 à 7 ans : 5.50) pour Moret-les-Sablons (retour par Champagne) et Champagne-sur-Seine.

12 fr. 3^e classe (Enfants de 3 à 7 ans : 6 fr.) pour Moret-les-Sablons (retour par Vernou) et Vernou-sur-Seine et Saint-Mammès.

Au fil de l'eau. (Boucher)



— PARCOURS DU BILLET COMBINÉ A 17 FR\$
 - - - - - PARCOURS DU BILLET COMBINÉ A 35 FR\$



En semaine sont délivrés pour le Dimanche ou jour férié suivant des **BILLETS COMBINÉS FER ET AUTOCARS P.L.M. A PRIX RÉDUITS**

17 fr. (Enfants moitié prix) avec un circuit de la 1-2 journée en forêt.
 35 fr. (Enfants moitié prix) avec un circuit de la journée à travers toute la forêt.



Palais de Fontainebleau. (Photo Schall.)

A 1 heure de Paris : un palais merveilleux dont chaque cour, chaque pièce, garde un souvenir des plus beaux siècles de notre histoire ; la forêt la plus variée de France, où vous pourrez vous livrer aux joies du camping, de « l'alpinisme en chambre » et sur les bords de la Seine et du Loing aux plaisirs de la pêche, du bain et du canoë.

CORSE

Savez-vous que la Corse n'est qu'à une **courte après-midi** de Nice ? Alors pourquoi hésiter ?

Vous connaîtrez l'émotion d'un appareillage ; il vous semblera partir pour un « grand » voyage. Six heures plus tard, six heures seulement et vous aborderez le « Joyau » de la Méditerranée.

Car mer ou montagne, maquis ou forêts, tous les paysages de la Corse justifient son nom d'**Île de Beauté**.

Tous ceux qui visitent la Corse — où mœurs et traditions sont restées inchangées — en subissent profondément le charme ; tous gardent un souvenir impérissable de sa proverbiale hospitalité.

Si vous voulez passer vos vacances en Corse, votre choix pourra se porter sur des plages où des stations d'altitude, à l'ombre de magnifiques forêts.

Consultez les fiches P.L.M. elles ont repéré pour vous nombre de points où vous ferez les plus agréables des séjours.

Golfe de Porto. (Photo Féher.)



Les autocars P.L.M. vous conduiront partout : le long des côtes et des fameuses calanques ; en plein maquis et, par les cols, à travers des paysages grandioses dignes des Alpes.

Comment ne pas être tenté par le **Circuit des Calanques (70 fr.)** ; le **tour du Monte Cinto (4 jours 240 fr.)** ; le **circuit des Grands Cols (3 jours 210 fr.)** ou par le **tour de la Corse (4 jours 300 fr.)** au départ de Bastia ou d'Ajaccio.

AFRIQUE DU NORD

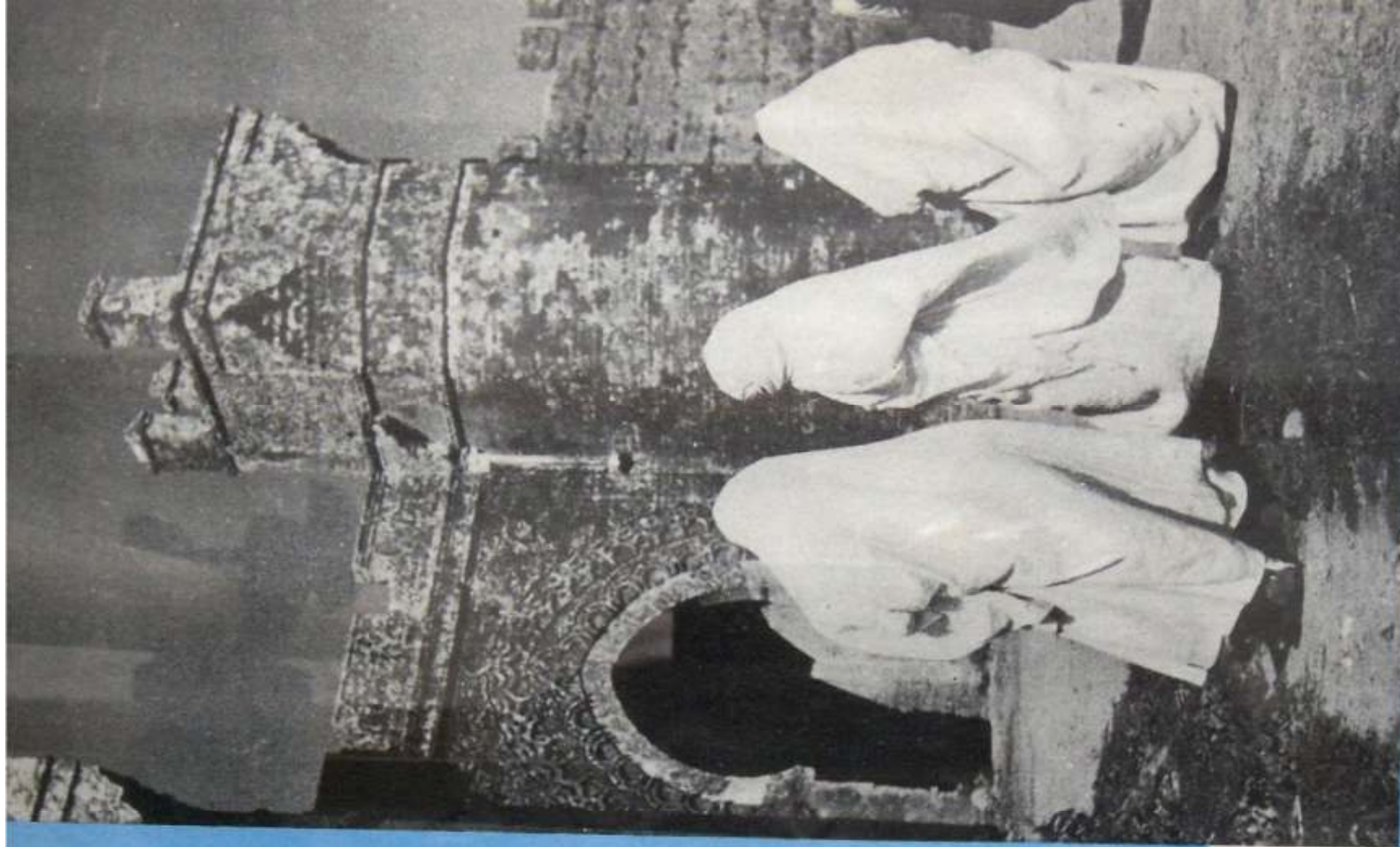
A 24 heures de Marseille, Alger vous ouvre les portes d'un monde nouveau où vous rencontrerez d'incroyables contrastes entre le passé et le présent et de non moins remarquables alternances naturelles puisque cimes neigeuses, oasis et palmeraies y voisinent.

De Marseille, également, des paquebots modernes, stables et confortables vous conduiront à Casablanca, Oran, Bône, Philippeville, Bizerte ou Tunis.

Transbordement direct à Marseille-Joliette du train au paquebot et inversement pour les services Marseille-Alger et Marseille Casablanca.

Partout en Afrique du Nord des trains rapides assurent une liaison au moins quotidienne entre les différents centres de rayonnement. Savez-vous, d'autre part que des cars confortables mettent les premières oasis sahariennes à cinq heures d'Alger et que, même en été, vous trouverez d'agréables points de séjour en ce beau pays d'Islam, où septembre et octobre sont des mois très agréables.

Maroc 1937. (Photo Bellon.)



Il est délivré pour les ports de l'Afrique du Nord :

- Des billets combinés fer-mer, aller et retour de 30 jours, avec réductions de 20 ou 25 % sur le parcours fer en France et 10 % sur le prix de la traversée.
- Des billets combinés fer-mer de 90 jours (avec faculté de prolongation) comportant une réduction de 10 % sur l'ensemble des parcours.

La plupart des gares de France **enregistrent directement** les bagages pour les ports de l'Afrique du Nord.

Pour les bagages, en provenance ou à destination des autres gares, un service de correspondance maritime à Marseille évite les ennuis de leur transbordement du train au paquebot et vice-versa.

C'est décidé

VOUS PRENEZ DES

VACANCES CIEL BLEU

VOUS PARTEZ

PLM

...et vos amis feront comme vous