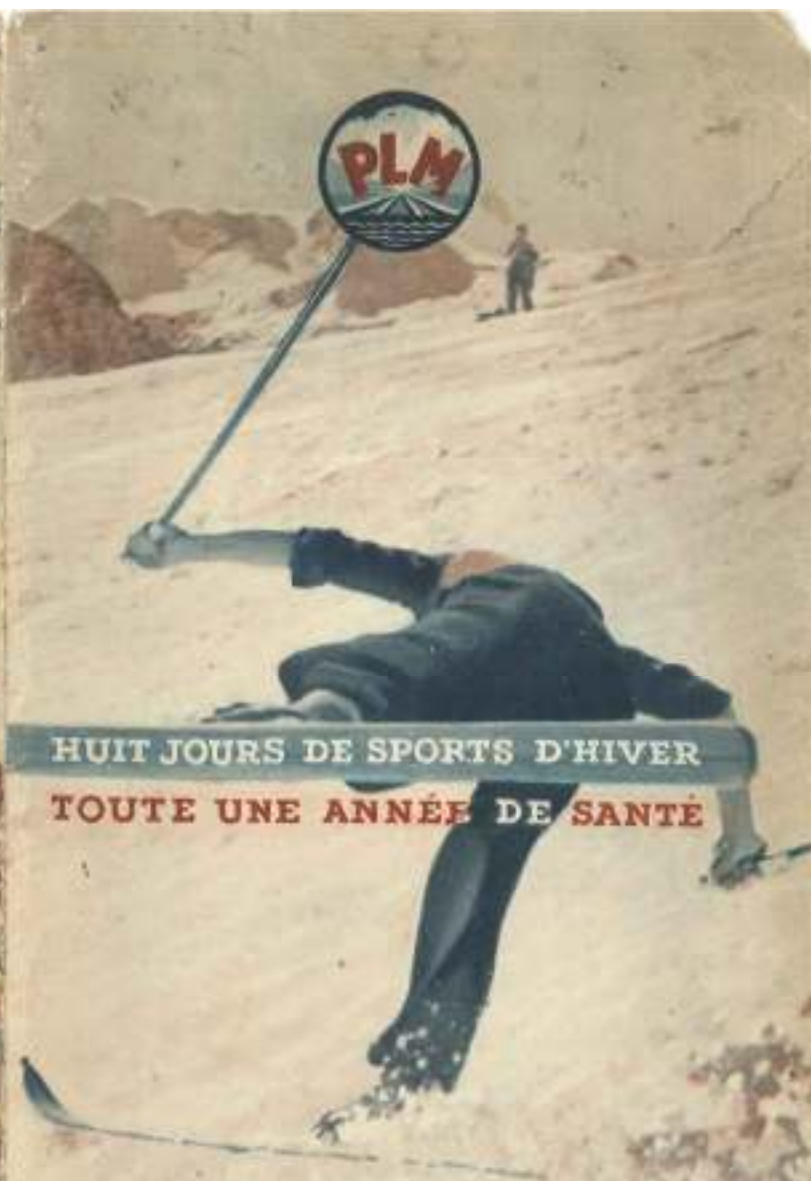


HUIT JOURS DE SPORTS D'HIVER

TOUTE UNE ANNÉE DE SANTÉ

ALPES & JURÀ



**HUIT JOURS DE SPORTS D'HIVER  
TOUTE UNE ANNÉE DE SANTÉ**

**ALPES & JURA**



Plus que l'homme d'autrefois, l'homme d'aujourd'hui a besoin de repos et de distractions. Les vacances d'été ne suffisent plus à réparer nos forces. Il nous faut puiser à une nouvelle source de régénération et de vie. Cette source, c'est la montagne d'hiver. Ici, vous respirez un air plus riche en oxygène que dans les plaines, vous jouissez d'un climat plus sain et plus tonique. Les exercices, les sports pratiqués dans cette vivifiante atmosphère achèvent d'assouplir et de fortifier le corps.

**Huit jours de sports d'hiver,  
toute une année de santé.**

L'homme des villes dépense trop de force nerveuse, son âme s'aigrit dans les luttes quotidiennes et il devient parfois pessimiste. Il faut au citadin, de temps à autre, détendre ses nerfs, apaiser son esprit, oublier ses soucis. La montagne d'hiver dissipe les plus cruelles tristesses.

**Huit jours aux sports d'hiver,  
toute une année d'optimisme.**

L'entassement dans les vil-

les, la vie sédentaire dans une atmosphère viciée, vieillissent prématurément. Pour conserver longtemps la jeunesse, il nous faut de l'air pur, de vastes espaces, des mouvements libres. La montagne d'hiver régénère.

**Huit jours de sports d'hiver,  
toute une année de jeunesse.**

Dans nos stations de montagne, il y a place pour tout le monde, la diversité des hôtels et des prix permet à chacun de proportionner ses dépenses à ses moyens.

Mais c'est dans les régions desservies par le P.L.M. que se trouvent les stations les plus nombreuses, les mieux équipées, les plus célèbres.

**Le P. L. M. est, par excellence,  
le réseau des sports d'hiver.**

Tout y est organisé en vue d'offrir aux amateurs de sports de neige et de glace, aux prix les plus réduits, le maximum de rapidité et de confort durant le voyage, d'agrément et de satisfaction pendant le séjour.



Les stations alpines desservies par le P.L.M. sont les suivantes : Courmayeur, Courchevel, Méribel, Valcourmayeur, Val d'Isère, Tignes, Val de Tignes, Val d'Aoste, Courmayeur, Courchevel, Méribel, Valcourmayeur, Val d'Isère, Tignes, Val de Tignes, Val d'Aoste.



## LE JURA

**PONTARLIER** Altitude : 835 mètres.  
Champs de ski, tremplin de saut; patinoire éclairée de 1600 mq.  
Bons hôtels. S. I. à l'Hôtel de Ville.

**JOUGNE** Altitude : 1020 mètres. A 1500 mètres de la gare des Hôpitaux-Neufs. Belles forêts de sapins. Tremplin de saut pour le ski; piste de luge. Bons hôtels; pensions de famille. S. I. de Pontarlier.

**MOREZ-LES-ROUSSES** Altitude : 740 m., à Morez, 1150 m. sur le plateau des Rousses.

Gare de Morez, chemin de fer électrique entre Morez et les Rousses.

Champs de ski, tremplins de saut; patinoire éclairée. Bons hôtels.  
S. I. à Morez.

**LE PAILLY** Altitude : 1214 m.; près du Col de la Farçille, altitude: 1323 m. Gare de Gex. Vastes terrains de ski, tremplin de saut, piste de luge. Bons hôtels. S. I. de Gex.

**HAUTEVILLE** Altitude de 900 à 1200 mètres. Services automobiles avec la gare de Tenay-Hauteville. Terrains de ski, tremplins de saut, patinoire. Bons hôtels. S. I.



## LES ALPES MARITIMES

**BEUIL** Altitude : 1454 mètres. Services automobiles de Nice et de Cannes. Centre important de ski, tremplin de saut, pistes de luge. Bons hôtels. S. I. de Beuil.

**PEIRA-CAVA** Altitude : 1580 mètres. Nice. Terrains de ski, piste de luge, patinoire. Bons hôtels. S. I. Villa des Fougères.

**SAINT-MARTIN-VÉSUBIE** Altitude : 967 m. Service automobile de Nice. Terrains de ski. Centre d'excursions en ski. Bons hôtels. S. I. Mairie.

**SAINT-ÉTIENNE-DE-TINÉE** Altitude: 1148 m. Autocars de Nice. Beaux champs de ski. Bons hôtels. S. I. Mairie.



**COLD'ALLOS** 2237 m. Beaux champs de ski avec tremplin, fréquentés par les amateurs de sports d'hiver séjournant à Cannes et à Nice; patinoire.

**THORENC** Alt.: 1250 m. Service automobile de Grasse. Terrains de ski. Patinoire. Bons hôtels. S. I. Chalet «Les Genévriers».

**ANDON** Altitude: 1200 m. Service automobile de Grasse. Terrains de ski avec tremplin de saut. Bon hôtel. S. I. de Grasse.



# LE DAUPHINÉ

## SAINT-PIERRE-DE-CHAR-TREUSE

Altitude : 900 mètres.  
Service automobile de Grenoble.  
Dans un vallon ouvert au soleil, terrains de ski, tremplins de saut; pistes de luge, piste de bobsleigh à Perquelin avec ramon-tée mécanique des appareils; patinoire de 2000 mq.  
Hôtels de tous ordres, villas et appartements meublés.  
Vastes champs de ski du Charmant-Som (1800 m.).  
S. I. à la Mairie.

## VILLARD-DE-LANS

Altitude : 1045 m.  
Tramway électrique et service automobile de Grenoble.  
Plateau ensoleillé entouré de montagnes.  
Vastes terrains de ski, tremplins de saut; piste de luge et de bobsleigh, 2 patinoires éclairées de 5000 mq. et de 3000 mq.  
Hôtels de tous ordres, pensions de famille. S. I. à la Mairie.  
Champs de ski aux environs: Autrans (alt. : 1045 m.); Lans (alt. : 1010 m.), grand tremplin de saut à Chenevari; Méandre (alt. : 1019 m.); Corrençon (alt. : 1100 m.); St-Nizier (alt. : 1170 m.).

## COL DE PORTE

Altitude : 1354 mètres.  
Autocars de Grenoble.  
Belles forêts de sapins.  
Champs de ski, tremplin de saut, piste de luge.  
Bon chalet-hôtel.  
S. I. de Grenoble (rue Félix-Poulat) et S. I. de St-Pierre-de-Chartreux.



## LE MONES-TIER-DE-CLER-MONT

Altitude : 830 m.  
Gare P.L.M.  
Autocars de la Route des Alpes.  
Dans une belle vallée. Terrains de ski, tremplin de saut, pistes de luge.  
Bons hôtels, villas et appartements meublés.  
S. I.  
Champs de ski à Gresse (altitude : 1200 mètres), courrier automobile du Monestier-de-Clermont.

## LA GRAVE

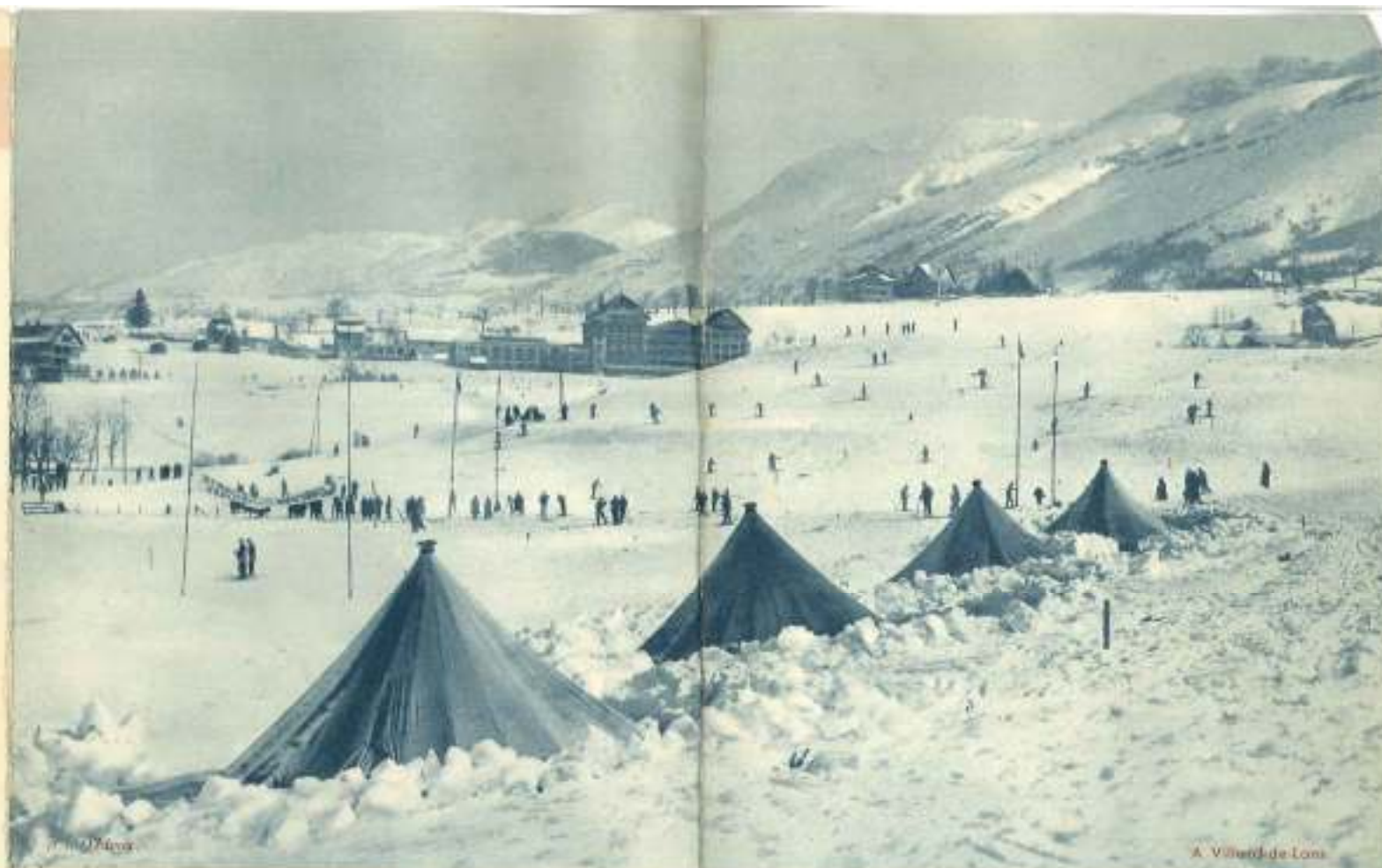
Altitude : 1526 m.  
Autocar de Grenoble.  
En face de la Meije.  
Champs de ski, pistes de luge.  
Bons hôtels.  
S. I. à la Mairie.

## LE LAUTARET

Altitude : 2075 mètres.  
Service automobile de Grenoble.  
Vastes champs de ski.  
Bons hôtels.  
S. I. de Grenoble, rue Félix-Poulat.

## HUEZ

Altitude : 1500 mètres.  
Autobus de la gare de Grenoble et du Bourg-d'Oisans. Chemins de fer du Dauphiné.  
Centre de sports d'hiver très enneigé, tremplin de saut, piste de luge.  
Bon hôtel.  
Refuge du Touring Club de France à l'Alpe d'Huez, à 1860 m. d'altitude.  
S. I. de Bourg-d'Oisans (Mairie).



## BOURG-D'OISANS

Altitude : 719 m.  
Relié à Grenoble par les Chemins de fer du Dauphiné et par des services automobiles.  
Au centre de la plaine de l'Oisans.  
Sports d'hiver, patinoire, champs de ski à l'Alpe de Venosc (altitude : 980 mètres).  
Bons hôtels et pensions, appartements et villas meublés.  
S. I. à la Mairie.

## COL BAYARD

Altitude : 1246 m.  
Courrier automobile de Gap.  
Champs de ski, tremplin de saut.  
Auberge-refuge.  
S. I. de Gap.



## BARCELONNETTE

Altitude : 1135 mètres.  
Gare de Prunières.  
A la Conchette : Champs de ski, tremplins de saut; pistes de luge et patinoire.  
Bons hôtels, villas et appartements meublés.  
S. I.

## GUILLESTRE

Altitude : 1000 mètres.  
Gare de Montdauphin-Guillevestre.  
Relié par service automobile aux champs de ski du Col de Vars (altitude : 2105 mètres).  
Bon hôtel, pensions de famille.  
S. I.





Au Mont Genève.

### **BRIANÇON** Altitude : 1325 mètres.

Au confluent de la Gulsane et de la Durance.

Champs de ski, tremplin de saut, pistes de luge, patinoire, Ecole de ski.

Bons hôtels (Terminus P.L.M.), pensions de famille, villas et appartements meublés.

S. I. à l'Hôtel de Ville.

### **MONT GENÈVRE**

Altitude : 1860 mètres. Service automobile de la gare de Briançon.

Station de premier ordre pour les sports d'hiver. Vastes champs de ski, grand tremplin de saut; patinoire, piste de curling.

Bons hôtels.

S. I. de Briançon.

Collection P.L.M.

**ABRIÈS** Altitude : 1550 m.  
Services automobiles avec la gare de Mont-dauphin-Guillevestre.

Forêts de mélèzes. Champs de ski, tremplin de saut, piste de luge, patinoire.

Bon hôtel. S. I. Paris, 72, Quai Hôtel-de-Ville et à Aiguilles (Hautes-Alpes).

### **ENVIRONS DE GRE-**

**NOBLE** Champs de ski : au Sappey (alt. : 1000 m.); à l'Emeindras (alt. : 1391 mètres); à Prêlenfrey (alt. : 910 m.); Laffrey (alt. : 910 m.); La Morte (alt. : 1348 m.).

Recoin de Chamrousse (alt. : 1630 m.); vastes champs de ski, tremplin de saut; piste de slalom. Chalets de Recoïn et de Roche-Béranger.

S. I. de Grenoble.





**MEGEVE** Altitude : 1113 mètres. Service automobile avec la gare de Sallanches-Combloux.

Forêt de sapins; vastes terrains de ski, tremplin de saut; pistes de luge, patinoire de 4000 mq. Ecole de ski sous le patronage de la Fédération française de ski.

Hôtels de tous ordres, pensions de famille, villas et appartements meublés.

Téléphérique pour le Plateau de Rochebrune (1800 m.) et le Mont d'Arbois (1850 m.).

S. I. à la Mairie.

**COMBLOUX** Altitude : 1000 m.

Service automobile avec la gare de Sallanches-Combloux.

Vastes champs de ski, pistes de luge, tremplin de saut.

Hôtels de tous ordres parmi lesquels le Grand Hôtel PLM du Mont Blanc qui possède une patinoire éclairée de 3000 mq.

S. I. à la Mairie.

**LA CLUSAZ** Altitude : 1040 m. Autibus d'Annecy.

Au pied du col des Aravis.

Champs de ski, piste de luge, tremplin de saut, patinoire éclairée de 2000 mq. Ecole de ski.

Bons hôtels. S. I.

**FLUMET** Altitude : 920 m. Autibus avec les gares d'Ugine et d'Albertville.

Au centre de plusieurs vallées; champs de ski; piste de luge.

Bons hôtels. Villas et appartements meublés.

S. I. du Val d'Arty.

**LE GRAND BORNAND** Altitude : 930 mètres.

Service automobile avec Annecy.

Champs de ski, tremplin de saut; piste de luge, patinoire.

Bons hôtels.

S. I. place de l'Eglise.

Collection PLM



A. Moczini



G. Jarry

Le Brévent et le Mont Blanc.





Bons hôtels. S. I. de Taninges.

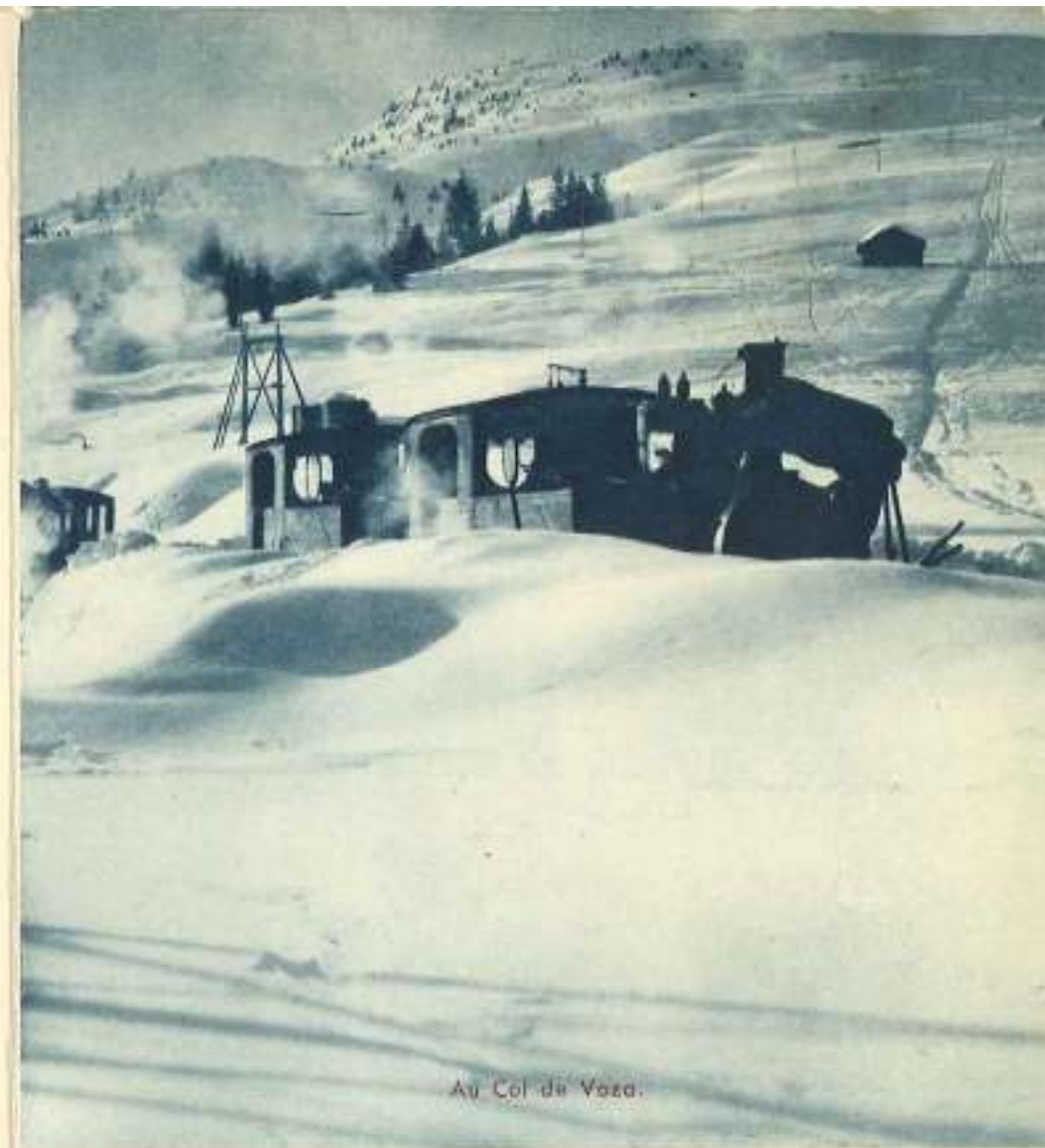
**MONNETIER-MORNEX** Altitude : 750 m.  
Autobus avec la gare d'Annemasse. Tramway de Genève à Veyrier. Chemin de fer à crémaillère de Veyrier aux Treize-Arbres.  
Champs de ski sur les pentes du Salève (1200 m.); piste de luge; patinoire éclairée.  
Bons hôtels. S. I. à la Mairie.

**SAINT-BON** Altitude : 1100 mètres. Electrobus avec Moutiers.  
Champs de ski, petit tremplin d'entraînement; piste de luge, patinoire.  
Bon hôtel. S. I. de Moutiers-Salins.

**PRALOGNAN** Altitude: 1431 m. Service automobile avec la gare de Moutiers.  
Au pied du massif de la Vanoise.  
Champs de ski.  
Hôtels de tous ordres, pensions de famille.  
S. I. à la Mairie.

**PEISEY-NANCROIX** Altitude : 1460 m. Service automobile et traîneau de Bourg-St-Maurice et de Landry.  
Au pied du Mont Pourri. Vastes terrains de ski, tremplin de saut, piste de luge. Cours de ski.  
Bons hôtels et pensions. S. I. de Moutiers-Salins.

**TIGNES** Altitude: 1659 m. Service automobile ou traîneau de la gare de Bourg-Saint-Maurice.  
Champs de ski, tremplin de saut; piste de luge, patinoire. Ecole de ski.  
Bons hôtels et pensions. S. I. de Moutiers-Salins. Au-dessus de Tignes, sur les bords du lac du même nom, vastes champs de ski. Bon hôtel.



Collection P.M.





# LA SAVALIÈRE



## CHAMONIX - MONT BLANC

Altitude : 1050 m. Station sans rivale, conservatoire des sports d'hiver. Vastes terrains de ski, tremplins de saut, pistes de luge, grande piste de bobsleigh avec 9 virages répartis sur une longueur de 1435 m. (remontée mécanique) patinoire de 36.000 mq. Hockey, curling, tailling, ski-kjøring. Ecole de ski.

Nombreux hôtels de tous ordres, appartements meublés, villas et chalets.

Téléphérique pour les champs de neige de Planpraz (2062 m.) et du Brévent (2525 m.)

S. I. Place de l'Hôtel-de-Ville.

## ARGENTIÈRE

Altitude : 1250 mètres.

A l'extrémité du glacier d'Argentière. Terrains de ski ; tremplin de saut ; patinoire.

Bons hôtels.

S. I. de Chamonix.

## MONTROC-LE-PLANET

Altitude : 1450 mètres. Terrains de ski, tremplin de saut, piste de luge. Bons hôtels.

S. I. de Chamonix.

## LES BOSSONS

Altitude : 1012 mètres.

Au pied du glacier des Bossons ; champs de ski ; tremplin olympique de 70 mètres.

Bons hôtels. S. I. de Chamonix.

## LES HOUCHES

Altitude : 1098 mètres. A l'entrée de la vallée de Chamonix.

Vastes terrains de ski, tremplin de saut. Ecole de ski.

Bons hôtels. S. I.

## SAINT-GERVAIS-LES-BAINS

Altitude : 810 m.

Terrains de ski, tremplin de saut du Vivier ; piste de luge ; patinoire éclairée de 2000 mq.

Hôtels de tous ordres, maisons et appartements meublés.

S. I. Chalet de la Promenade.

## COL DE VOZA-PRARION - BELLEVUE

Altitude : 1860 mètres. Chemin de fer à crémaillère du

Fayet au col de Voza et au glacier de Biomassay. Terrains de ski, pistes de luge, patinoire éclairée. Ecole de ski.

Bons hôtels. S. I. de St-Gervais-les-Bains.

## LES CONTAMINES

Altitude : 1200 m. Service

automobile avec la gare du

Fayet-Saint-Gervais.

Dans la vallée de Montjoie. Vastes terrains de ski, tremplins de saut ; piste de luge ; patinoire.

Bons hôtels. S. I. de St-Gervais-les-Bains.







Au Mont Revard.

**MONTMIN** Altitude : 1100 m. Gare d'Annecy. Au pied de la Tournette, champs de ski, tremplin de saut, piste de luge, patinoire. Bon hôtel. S. I. d'Annecy.

**MONT REVARD** Altitude : 1550 m. Téléphérique d'Aix-les-Bains. Immense plateau boisé; vastes champs de ski, tremplin de saut de la Gallarde, piste de luge; patinoire éclairée de 4000 mq., piste de curling. Ecole de ski sous le patronage de la Fédération française de ski. Cours national de moniteurs. Grand hôtel PLM. S. I. d'Aix-les-Bains.

**MORZINE** Altitude : 1010 m. Autobus avec la gare de Thonon. De belles forêts de sapins entourent la station; champs de ski; tremplin de saut; piste de luge; 2 patinoires. Téléphérique de Morzine au Plenay (1600 m.). Hôtels de tous ordres; chalets meublés. S. I. de Thonon.

**ABONDANCE** Altitude : 935 mètres. Autobus de Thonon et d'Evian. Champs de ski, tremplin de saut, piste de luge. Bon hôtel; pensions de famille; chalets meublés. S. I. de Thonon.

**MONTRIOND** Altitude : 972 mètres. Autobus de Thonon. Au bord d'un lac; champs de ski. Bons hôtels. S. I. de Thonon.

**LES GETS** Altitude : 1172 m. Service automobile avec la gare de Taninges, chemin de fer électrique d'Annemasse à Sixt. Autobus avec Thonon et Morzine. Champs de ski; tremplin de saut, piste de luge.

**BOURG - SAINT - MAURICE** Altitude : 860 m. A l'entrée des vallées de la Haute-Isère. Terrains de ski. Bons hôtels. S. I. de Moutiers-Salins.

**VAL D'ISÈRE** Altitude: 1849 m. Service automobile de Bourg-Saint-Maurice jusqu'à Tignes; traineau à partir de Tignes. Superbes champs de ski pour débutants. Courses faciles en haute montagne. Ecole de ski. Col de l'Iséran, altitude : 2769 mètres. Bon hôtel. S. I. de Moutiers-Salins.

**LANSLEBOURG** Altitude : 1400 mètres. Electrobus de la gare de Modane. Terrains de ski. Piste de luge, tremplin de saut. Bons hôtels; appartements meublés. S. I. de Saint-Jean-de-Maurienne.