

# L'AFRIQUE DU NORD



**C**ette terre nord-africaine, que des Services maritimes fréquents, commodes et rapides mettent en liaison directe avec Marseille, offre, à bien des points de vue, une réplique des beautés de la Métropole. Mais c'est une réplique agrandie et qui comporte, en outre, des visions nouvelles et vraiment étonnantes. Là, tout n'est qu'opposition : à côté de la vieille Kasbah aux ruelles tortueuses et sombres, la ville moderne étale ses quartiers aux larges avenues ; à côté de la boutique où l'artisan travaille encore le bois et le cuir comme le faisaient ses compagnons de jadis, vrombissent les machines les plus perfectionnées ; sur la route, l'âne, accablé sous son lourd fardeau, se gare de l'autocar luxueux ; sur les pistes du désert, les caravanes houleuses de chameaux croisent les autos à six roues.

Spectacle saisissant qu'on ne rencontre nulle part ailleurs, comparaison sans cesse renouvelée entre un passé ancien comme le monde, mais toujours vivant, et un présent fiévreux. Toutes les surprises du beau voyage.

*Ce dépliant ne contient que les renseignements sommaires. Pour des indications d'ordre pratique : prix des hôtels, etc., s'adresser aux Syndicats d'Initiative (S.I.).*

# ALGÉRIE

**ALGER** Station d'hiver des plus séduisantes et grand centre de tourisme, Alger présente, à la fois, tous les agréments d'une ville moderne et le pittoresque des cités orientales.

Nombreux hôtels de tous ordres.

La visite des différents quartiers de la ville est fort intéressante, en particulier celle de la Kasbah ou ville arabe et du Jardin d'Essai. Les environs offrent aussi de très belles promenades et excursions : El Biar (relié à Alger par tramways électriques et autobus), sur un plateau verdoyant dominant la baie d'Alger et la plaine de la Mitidja ; Hussein-Dey ; Maison Carrée ; Gorges de la Chiffa ; Ain Taya ; Tipaza, etc.

S. I., 4, boulevard de la République.

Services touristiques de la Compagnie P.L.M., 3, rue Dumont d'Urville.



ALGER. — La Kasbah.

**AÏN-N'SOUR** Altitude 1.150 mètres.

Gare de Miliana-Marguerite - Service régulier d'autocars de la gare à Miliana, et automobile jusqu'à Aïn-N'Sour. Station d'été abritée des vents du sud et ouverte aux brises du nord. Chalet-Hôtel, villas. S. I., 9, rue Berthelot, à Alger.

**BISKRA** Entourée d'oasis, Biskra est une station hivernale réputée. Elle offre de nombreuses distractions et possède des hôtels de toutes catégories.

Promenades et excursions : Thermes d'Hamman Salahine ; Col de Sfa ; El Kantara ; Touggourt, etc.

S. I., route de Touggourt.



BISKRA

Cl. Prouho.

**BLIDA** Gracieusement blottie au pied de l'Atlas, au milieu de jardins et d'orangers, Blida a été justement dénommée « la petite rose ».

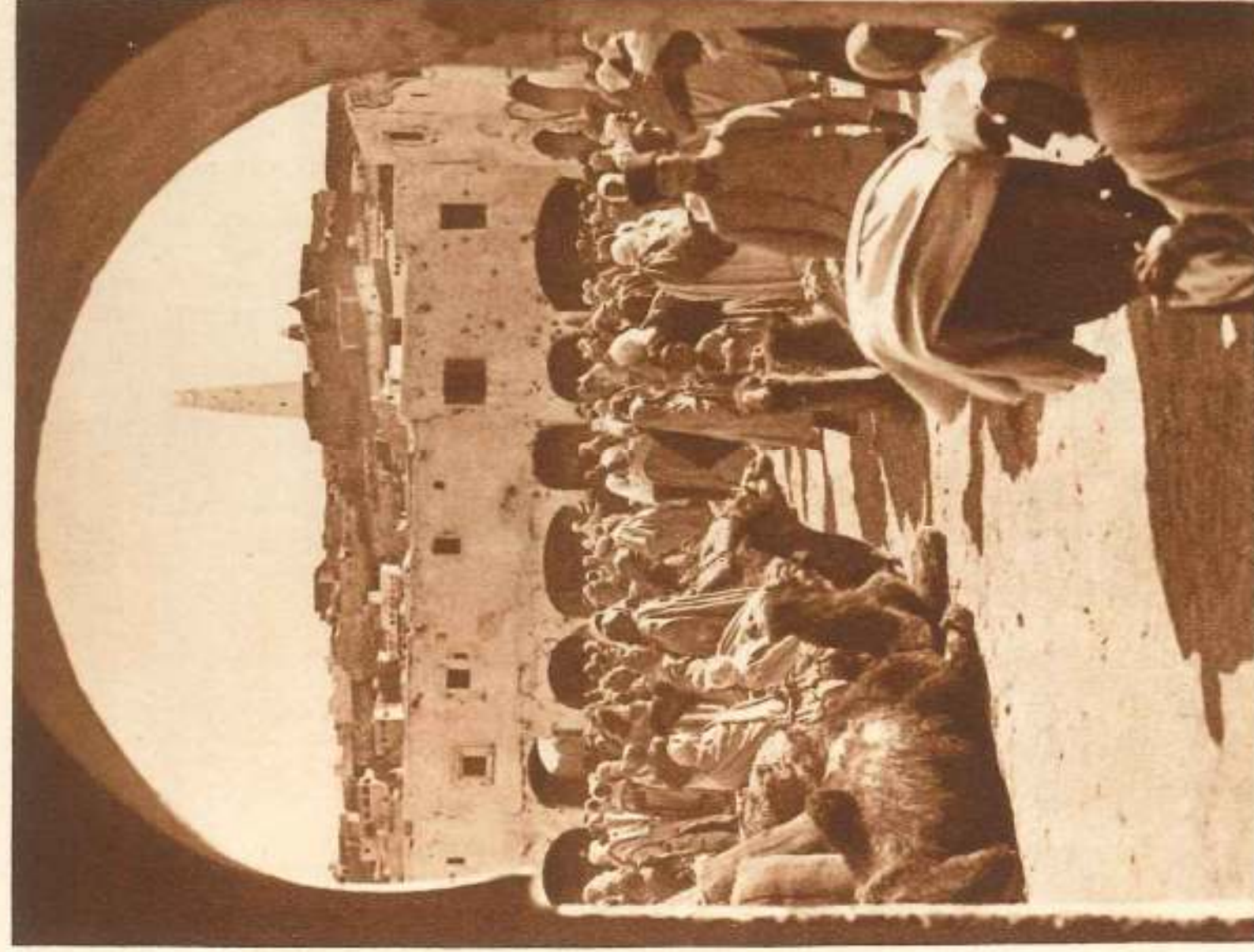
Bons hôtels.

Promenades et excursions : Bois sacré, Gorges de l'Oued El Kébir ; Gorges de la Chiffa et Ruisseau des singes ; Col de Chréa (Alt. 1.608 m. Séjour d'été - Sports d'hiver).

S. I., 2, rue Lamy.

**BÔNE** Adossée à la colline de la Kasbah, Bône est une excellente station hivernale.

Bons hôtels, villas et appartements meublés.  
Promenades et excursions : Route de la Corniche ; Hippone ; St-Cloud-les-Plages ; Bugeaud. (Alt. 900 m.).  
S. I., cours Bertagna.



**GHARDAÏA**

Cl. Promio.

**BOUGIE** Dans un site verdoyant, au pied des escarpements sauvages du Djebel Gouraya.

Bons hôtels.

Promenades et excursions : Le Cap Carbon, le Gouraya (alt. 706 m.) ; Col de Tirourda (1.780 m.) ; Gorges du Chaabet-el-Akra ; Toudja, etc. S. I., 18, rue Trézel.





**BOU-SAADA** Altitude 550 mètres.  
Reliée à Alger par un service d'autobus.  
Patrie des Ouled-Nails, danseuses réputées. Ses maisons basses à terrasses, surmontées parfois d'un petit marabout, offrent un spectacle original. Bons hôtels.  
Promenades et excursions : Visite de l'Oasis et de l'Oued ; du Ksar ; du Moulin Ferrero ; ascension du Kerdada (alt. 900 m.). S. I., place Guynemer.

**CHERCHELL** Station hivernale et balnéaire dans un cadre merveilleux.  
Grand bois de pins. Ruines romaines. Bons hôtels.  
Promenades et excursions : Cap Zizerine ; forêt de Bel Hazem, Promenades en mer ; les Trois Ilets ; la Pointe Rouge ; l'El Kantara ; le Phare.  
S. I., rue Césarée.

**CONSTANTINE** Sur un rocher abrupt, entourée par des escarpements vertigineux, la ville surplombe un ravin où coule, en torrent, le Rhummel. Hôtels de tous ordres.  
Promenades et excursions : Gorges du Rhummel ; Sidi M'cid ; Djebel-Ouach ; Arcades romaines.  
S. I., 4, avenue Viviani.

**DJIDJELLI** Reliée à Bougie et à Philippeville par des services d'autobus.  
Petite ville de création récente, construite au pied d'une montagne ; belle plage. Bons hôtels.  
Promenades et excursions : Bois de l'Oasis, Boni-Caïd ; Mezritan. S. I., Bureau du Syndicat Commercial.

**GHARDAÏA** Altitude 530 mètres.  
Autobus de Djelfa. Services d'autocars de tourisme au départ d'Alger.  
Capitale du M'zab, pays d'une grande originalité. Jardins superbes s'étendant sur une largeur de 7 km. et contenant 60.000 palmiers. Bons hôtels.  
Promenades et excursions : Melika ; Beni-Isguen ; Bou-Noura ; El-Ateuf ; Berriano, Le Hoggar.  
S. I. d'Alger.

**LA CALLE** Entre deux promontoires. Petit port étagé au bas d'une montagne. Plages de sable. Forêts.  
Bons hôtels.  
Promenades et excursions : Chemin du Bouliffame ; Région des Cols, lacs Oubeira et Melah, etc.  
S. I., 11, cours Barris.

**LAGHOUAT** Altitude 751 mètres.  
Service automobile de Djelfa.  
Sur le flanc de deux collines d'où l'on aperçoit l'immensité saharienne. Bons hôtels.  
Promenades et excursions : l'Oasis, Fort Morand, Rocher des Chiens, etc. S. I., avenue Margueritte.



TYLEMEN

**ORAN** Bâtie en amphithéâtre, au fond d'un golfe, dominée par une montagne escarpée que couronne un vieux fort espagnol, Oran présente, de la mer surtout, un aspect très pittoresque. Hôtels de tous ordres.  
Promenades et excursions : le Belvédère, Santa-Cruz et le Mourdjadjo ; Mers-el-Kébir ; Misserghine et le ravin de la Vierge, etc. S. I., 12, boulevard Galliéni.

**PHILIPPEVILLE** Dans le golfe de Stora, bâtie sur deux mamelons. Bons hôtels.  
Promenades et excursions : Route de la Corniche ; Stora, village blotti au pied d'escarpements pittoresques boisés ; Saint-Antoine ; carrières de marbre de Filfila.  
S. I., à la Mairie.

**TÉBESSA** Altitude 900 mètres.  
Ville fort curieuse, au milieu de ruines et de vestiges de l'antiquité. Bons hôtels.  
Promenades et excursions : Tébéssa-Khalia ; Orfana ; Youks-les-Bains ; Tenoukla.  
S. I., à la Mairie.



LE HOGGAR

**TYLEMEN** Altitude 830 mètres. Adossée au flanc d'un massif de montagnes, dans un beau site de verdure, la ville domine la vaste plaine d'Hennaya.  
Beaux monuments anciens d'art hispano-mauresque uniques en Algérie. Bons hôtels.  
Promenades et excursions : Bou-Médine ; Mansoura ; Agadir ; Sidi-Yakoub ; Grottes des Beni-Hadd.  
S. I., Esplanade du Méchouar.



## TÉNÈS

Dans un site accidenté et boisé.  
Bons hôtels, villas et appartements meublés.  
Nombreuses promenades en montagne. S. I., rue Carténa.

## TIMGAD

Altitude 1.071 mètres.  
Reliée à la gare de Batna par des services  
d'autobus (36 km.).

Célèbres ruines romaines : grands et petits thermes,  
forum, basilique, temple du Capitole, Arc de Triomphe de  
Trajan, etc. Bons hôtels.

Promenades et excursions : Ichoukkane ; Bou-Amar.  
Fédération des S. I. d'Algérie, 24, rue de Constantine,  
à Alger.

## TOUGGOURT

Ville saharienne aux belles palmeraies  
très étendues. Bons hôtels.

Point de départ pour les excursions au désert, aux oasis  
de Temassine, à Ouargla, au Souf, à Blidet-Amar, etc.  
Fédération des S. I. d'Algérie, 24, rue de Constantine :  
à Alger.



TOUGGOURT

# MAROC

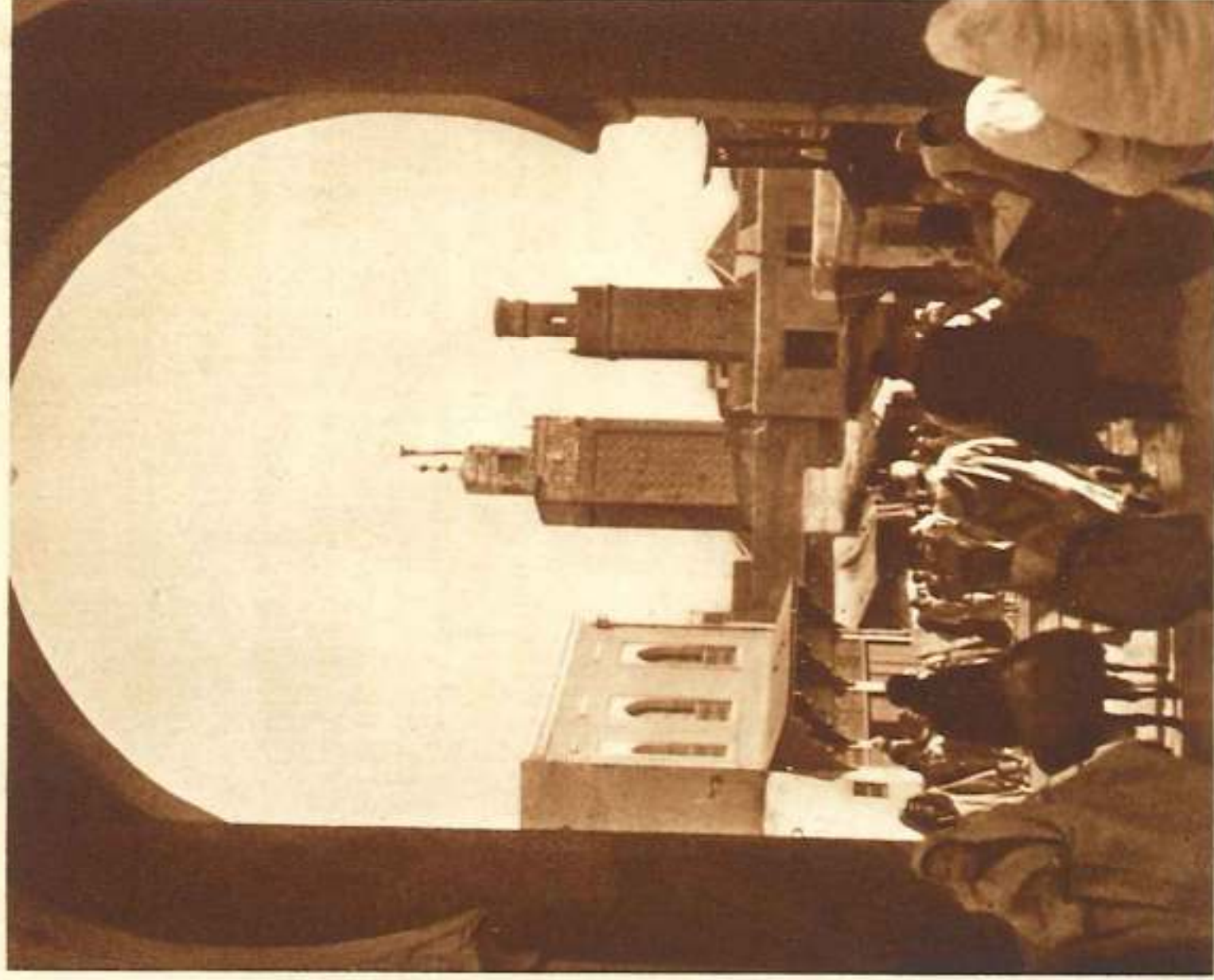
**CASABLANCA** Métropole économique et grand port du Maroc, modèle de la ville coloniale moderne. Point d'escale des paquebots des croisières touristiques. Hôtels de tous ordres.

Promenades et excursions : visite de l'ancienne et de la nouvelle ville indigène ; plage d'Aïn Diab et piscine d'eau de mer ; Fédhala, centre balnéaire ; forêt de Boulhaut, etc.  
S. I., Bourse de Commerce.

**FÈS** Capitale traditionnelle, centre religieux et politique de l'Empire Chérifien.

Cité unique, vraie synthèse du plus pur et du plus vieil Orient, La visite de l'ancienne ville, dans la pénombre de ses ruelles et de ses impasses est un émerveillement.  
Hôtels de tous ordres.

Promenades et excursions : Visite des souks et des médersas ; colline des Mérinides, d'où l'on a une vue d'ensemble sur la ville indigène ; Moulay Yakoub ; Sidi-Harazem ; Sefrou ; Immouzer : Ifrane par la forêt des cèdres.  
S. I., boulevard Poeymirau.



FÈS EL BALI

**MARRAKECH** Capitale du Sud Marocain, centre d'hivernage et de tourisme, au pied du Grand Atlas. Hôtels de tous ordres.

Promenades et excursions : Mosquée de la Koutoubia ; jardins de la Menara et de l'Aguedal ; tombeaux saadiens ; palmeraie ; ascensions dans le Grand Atlas ; routes touristiques sur Taroudant et le Sous et sur Ouerzaz et le Drâa. Région des belles kasbahs.

S. I., place Djema-el-Fena.



MARRAKECH. — Palais de la Bahia.

## MAZAGAN

Services automobiles de Casablanca.

Sur la Côte de l'Océan Atlantique, Mazagan possède une plage de sable fin de plusieurs kilomètres.

Bons hôtels, villas et appartements meublés.

Promenades et excursions : Azemmour, Moulay-Abdallah ; la citadelle portugaise et la salle d'armes ; Corniche du Cap Blanc ; Kasbahs de Bou Laouane et de Oualidia.

S. I., Chambre de Commerce.

## MEKNÈS

Ville berbère, d'un puissant intérêt touristique, bâtie par le grand Sultan Moulay-Ismaël. Hôtels de tous ordres.

Promenades et excursions : Moulay Idriss, ville sainte, sanctuaire et zaouïa de Moulay Idriss, fondateur de la première dynastie musulmane ; ruines de Volubilis ; Azrou et Timhadit (alt. 1.905 m.) ; la Haute-vallée d'Ifrane.

S. I., square Dalbiez.



**MOGADOR** Services automobiles de Casablanca et de Marrakech.

Ville pittoresque bâtie sur une presqu'île et entourée de remparts.

Bons hôtels.

Promenades et excursions : Palais du Sultan ; Fort portugais ; plateau du Diabet ; vallée de l'Oued Ksab ; plateau de Tagragra ; route d'Agadir, en corniche sur l'Océan.

S. I., place du Chayla.

**QUEZZAN** Service automobile de Port-Lyautey (Kenitra).

Ville sainte des Cheurfas, bâtie en amphithéâtre dans un superbe cadre de verdure, aux confins du Rif.

Bons hôtels.

Promenades et excursions : plateau d'Adir ; Route d'Ouezzan à Fès par les vallées de l'Ouergha et du Haut Sebou ; le Bou-Allal.

S. I., place du Souk.



RABAT

**OUIDA** A la frontière algéro-marocaine. La ville européenne s'étend dans un paysage riant ; la cité indigène est entourée de hauts remparts bastionnés et crénelés. Bons hôtels.

Promenades et excursions : Oasis de Sidi-Yahia et de Figuiq ; Massif des Beni-Snassen ; Gorges du Zeggel ; Col de Tafoualt ; le Ras-Foughal.

S. I., place de France.

**PORT-LYAUTEY (Kenitra)** Port fluvial sur le Sebou, à 17 km. de son embouchure.

Bons hôtels.

Promenades et excursions : belle forêt de Mamora ; la Chenaie ; Mehedyia et le château portugais.

S. I., à la Chambre de Commerce.



HAUT ATLAS. — Kasbah de Telouet.

Cl. de Mozzières.

**RABAT** Résidence du Sultan et du Protectorat français.

Centre de villégiature à la fois hivernale et estivale. La ville arabe a conservé son cachet primitif.

Hôtels de tous ordres.

Promenades et excursions : Kasbah et jardins des Oudaias ; Tour Hassan ; le Chellah ; Gorges du Khorifla Circuit des Zaïers, Zemmours, Moulay Bou-Azza.

S. I., rue de la Marne.

En face de Rabat, séparée d'elle par le fleuve Bou-Regreg, s'étage, sur un monticule, la ville de Salé : anciens remparts, vieux édifices.

**SAFI** Services automobiles de Casablanca et de Marrakech.

Ancienne bourgade berbère, Safi doit à sa situation et à son régime des vents de jouir d'un climat tempéré tant en hiver qu'en été. Bons hôtels.

Promenades et excursions : les falaises de Sidi-Bou-Zid, d'où l'on découvre un joli panorama ; la forteresse de Kechla ; Château de la mer ; les remparts. S. I., place de la Douane.

# TUNISIE

**TUNIS** Au fond d'une anse formée par le lac Bahira, entourée d'une belle ceinture de montagnes, Tunis jouit d'une position unique. La ville indigène, d'un caractère spécialement oriental, forme un étrange contraste avec la ville française de construction récente.

Hôtels de toutes catégories.

Promenades et excursions : le Parc du Belvédère ; les Souks ; l'Ariana ; le palais du Bardo ; les ruines de Carthage ; la Goulette ; le Bou Kornine, etc. S. I., avenue de Carthage, 1.

**BIZERTE** Ville bâtie sur l'emplacement d'une cité phénicienne. Port militaire et commercial. Bons hôtels.

Promenades et excursions : Route de la Corniche et le Cap Bizerte ; Lac Ichkeul ; Ferryville, etc.

S. I., à la Chambre de Commerce.



TUNIS — Les Souks.

Cl. Promio.

**DOUGGA** A 52 km. de la gare de Medjez-el-Bab, service automobile jusqu'à Téboursouk, d'où l'on peut gagner Dougga à dos de mulet (6 km.).

Ruines romaines imposantes dans un cadre saisissant. Hôtel à Téboursouk.

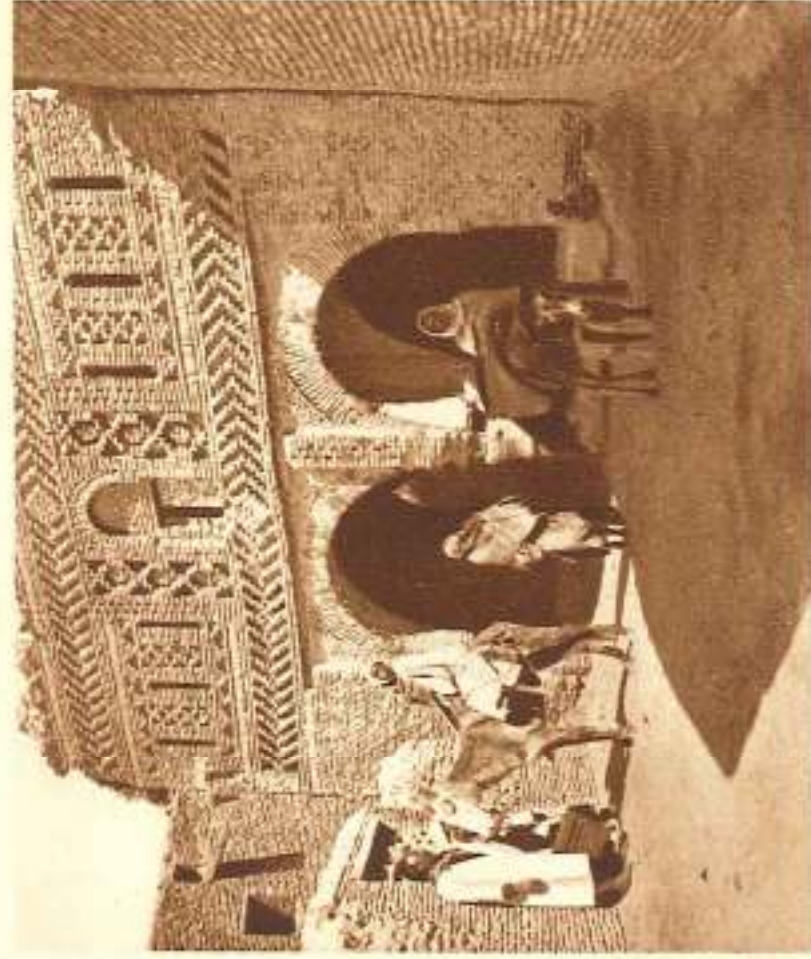
Fédération des S. I. de la Tunisie, à Tunis.





**EL DJEM** Célèbre amphithéâtre romain, un des plus beaux monuments du passé de l'Afrique du Nord. Buffet-hôtel. Fédération des S. I. de la Tunisie, à Tunis.

**GABÈS** Lieu d'hivernage idéal. Très belle oasis de 200.000 palmiers. Bons hôtels.  
Promenades et excursions : Chenouche ; El' Hamma ; Djerba ; Médenine ; Gighi, ruines romaines, etc.  
S. I., boulevard Président-Fallières.



TOZEUR

Cl. Boulanger

**KAIROUAN** Ville sainte, deuxième sanctuaire de l'Islam après la Mecque, Kairouan, avec ses remparts intacts, ses zaouïas, les minarets de ses mosquées, offre un ensemble du plus pur orientalisme. Bons hôtels.

Promenades et excursions : bassin des Aglabites ; Tour des Remparts ; Cimetières sacrés ; jardins de Draâ-Tamar ; Source d'Aïn-Morra ; ruines de Sbeïtla.  
S. I., rue du Contrôle Civil.

**KORBOUS** A 17 km. de la gare de Soliman. Service automobile de Tunis.

Station thermale installée dans une crique, entre la montagne et la mer. Son établissement thermal occupe un ancien palais beylical. Bons hôtels.

Promenades et excursions : Ras Farthas ; Kalaa Srira ; le Djebel Korbous, etc. S. I., 5, avenue de Paris, à Tunis.



**SFAX** Ville arabe entourée de murailles crénelées flanquées de tours. Rues de caractère primitif. Bons hôtels.

Promenades et excursions : forêt d'oliviers ; Toual-el-Cheridi ; les îles Kerkennah ; les ruines et le phare de Thyna, etc. S. I., à la Municipalité.

**SOUSSE** Capitale du Sahel. Enclose dans ses murailles médiévales, la ville indigène a gardé intacte sa physionomie originale. Souks intéressants à visiter. Bons hôtels.

Promenades et excursions : Route de la Corniche ; route circulaire des remparts arabes.  
S. I., à l'Hôtel de Ville.

**TABARKA** Dans un site verdoyant et pittoresque. Bons hôtels.

Promenades et excursions : Route de la Corniche ; Signal, d'où l'on jouit d'une vue étendue.  
S. I., à la Municipalité.

**TOZEUR** Célèbre par son oasis, une des plus belles de la Tunisie. Bons hôtels.

Promenades et excursions : Nefta, Deggache et El-Hamma ; Tamerza ; Midès ; Chabika.  
S. I., au Contrôle Civil.



DOUGGA. — Temple de Cœlestis. Cl. Combarel.

