

# L'Hiver à la Côte d'Azur

SAISON

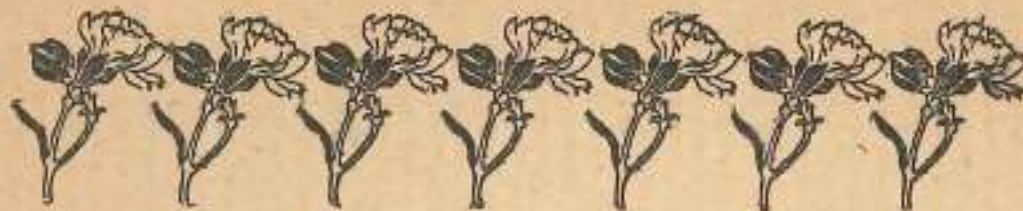
1923-24



TIERRE COMBA

LIVRET OFFERT PAR  
LA C<sup>IE</sup> DES CHEMINS DE FER  
PARIS-LYON-MÉDITERRANÉE

**Au retour de la CÔTE D'AZUR**  
 NE MANQUEZ PAS  
 DE VISITER  
**La Vallée du Rhône**  
 AVEC SES MONUMENTS ANTIQUES ET INCOMPARABLES  
*Temples et Théâtres Romains, Arcs de Triomphe, Arènes, etc.*  
 et de faire de Mars à Juin, au départ d'AVIGNON  
**Les CIRCUITS AUTOMOBILES**  
 des BAUX et du PONT DU GARD  
*ainsi que les autres excursions classiques*  
*de la région :*  
*Orange-Vaison, Stes Maries-de-la-Mer, Aigues-Mortes, Fontaine-de-Vaucluse.*



L'HIVER  
 A LA  
**CÔTE D'AZUR**



SAISON 1923-1924

# Bureaux de Renseignements ET SERVICES AUTOMOBILES DE TOURISME

Des Bureaux de renseignements et de location de places sont à la disposition de MM. les Voyageurs à : **HYÈRES, SAINT-RAPHAEL-VALESCURE, CANNES, ANTIBES, NICE (gare), NICE-VILLE (7, Promenade des Anglais), BEAULIEU, MONACO, MONTE-CARLO.**

A Nice, le service du Bureau de renseignements P. L. M. de la **PROMENADE DES ANGLAIS** est limité aux *renseignements* sur les voyages, à la *location des places de luxe* pour la *direction de Paris* et à la *vente des billets correspondant à ces places.*

D'autre part, pour faciliter la desserte des stations des **MAURES** et de l'**ESTÉREL**, des **SERVICES AUTOMOBILES P.L.M.** pour le transport des voyageurs et des bagages sont mis en circulation du 15 Décembre 1923 au 15 Mai 1924, entre Toulon et Les Lecques; Toulon, Hyères, Le Lavandou, La Croix de Cavalaire et Saint-Tropez; Saint-Raphaël, Sainte-Maxime et Saint-Tropez; Saint-Raphaël et Agay (voir page 30).

A Toulon et à Saint-Raphaël, correspondance directe avec les trains de et pour Lyon et Paris.

\* \* \*

# S O M M A I R E

## PARTIE DESCRIPTIVE

Notice succincte concernant les Stations du Littoral comprises entre Marseille et Vintimille .. .. .	4-10
--	------

## HORAIRE

Londres, Amsterdam, Bruxelles, Paris, Marseille - La Côte d'Azur.	13-14
La Côte d'Azur - Marseille, Paris, Bruxelles, Amsterdam, Londres.	15-18
Cannes - Nice - Vintimille .. .. .	19-20
Vintimille - Nice - Cannes .. .. .	23-24
Genève - Marseille - La Côte d'Azur et vice versa.. .. .	25
Chambéry - Grenoble - Marseille - La Côte d'Azur et vice versa. ..	25
Nord de la France - Côte d'Azur et vice versa. .. .. .	25
Cerbère - Perpignan - Bordeaux - Toulouse - Narbonne - Montpellier - Nîmes - Marseille - Côte d'Azur et vice versa. ..	26
Ouest de la France - Côte d'Azur .. .. .	26
Metz - Nancy - Dijon - Lyon - Marseille - Nice - Vintimille. .. ..	29
Strasbourg - Mulhouse - Belfort - Lyon - Marseille - Nice - Vintimille	29

Services automobiles de corresp. P. L. M. des Maures et de l'Estérel.	2-30
---	------

Carte de la Côte d'Azur avec tracés des Services auto. P. L. M..	16-17
--	-------

## HORS-TEXTE

HYÈRES-LES-PALMIERS.. .. .	5
SAINT-RAPHAEL. — LE BOULEVARD ET LA PLAGE. .. .. .	6
LITTORAL DE L'ESTÉREL .. .. .	11
CANNES. — PROMENADE DE LA CROISSETTE .. .. .	12
GRASSE .. .. .	21
NICE. — LE PORT ET LA BAIE DES ANGES.. .. .	22
MONTE-CARLO. — LE CASINO ET LES JARDINS .. .. .	27
MENTON ET LA BAIE DE GARAVAN.. .. .	28

BUREAUX DE RENSEIGNEMENTS ET SERVICES AUTOMOBILES DE TOURISME .. .. .	2-30
SPORTS D'HIVER .. .. .	31
PROGRAMME DES SPORTS D'HIVER DONNÉS A CHAMONIX A L'OCCASION DE LA VIII <sup>ème</sup> OLYMPIADE .. .. .	32

**N. B.** — Pour les modifications éventuelles en cours de Service, prière de se reporter à l'affiche générale de la marche des Trains. Les horaires étrangers ne sont indiqués que sous toutes réserves.

# LA CÔTE D'AZUR

## I. - DE MARSEILLE A VINTIMILLE

**AVIS IMPORTANT.** — Lorsqu'une station est desservie par une gare qui ne porte pas le même nom, le nom de la gare est indiqué, à la suite, entre parenthèses et en italique. — Exemple : Les Lecques (*Gare de Saint-Cyr-sur-Mer-la-Cadière*) ; Sanary (*Gare d'Ollioules-Sanary*).

D'autre part, l'astérisque (\*) placé à la suite du nom d'une localité indique qu'elle est desservie par les nouveaux Services automobiles de correspondance P. L. M. : 1<sup>o</sup> de Toulon aux Lecques et de Toulon à Saint-Tropez ; 2<sup>o</sup> de Saint-Raphaël à Saint-Tropez et de Saint-Raphaël à Agay, ou vice versa (voir page 30).

**MARSEILLE.** — Le plus grand port de France. — Principales curiosités : La Basilique de Notre-Dame-de-la-Garde. — La Cathédrale. — L'Abbaye de Saint-Victor. — Le Palais de Longchamp. — Le Palais de la Bourse. — La Rue Cannebière. — Le Vieux Port. — Le Fort Saint-Jean. — Le Château du Pharo. — Les Bassins de la Joliette. — Le Bassin National, etc.

Promenades du Prado et de la Corniche (bains de mer et restaurants-réserves). — Parc et Château Borély. — Château d'If.

**La Ciotat.** — Chantiers de la Société Provençale de constructions navales. — Rocher du Bec de l'Aigle. — Ile Verte.

**Les Lecques\*** (*Gare de Saint-Cyr-sur-Mer-la-Cadière*). — Station d'été et d'hiver ; magnifique plage de sable fin. — La Madrague et les vestiges de Taurœntum.

**Bandol\***. — Station hivernale et estivale. — Belle promenade du quai. — Château de Vauban.

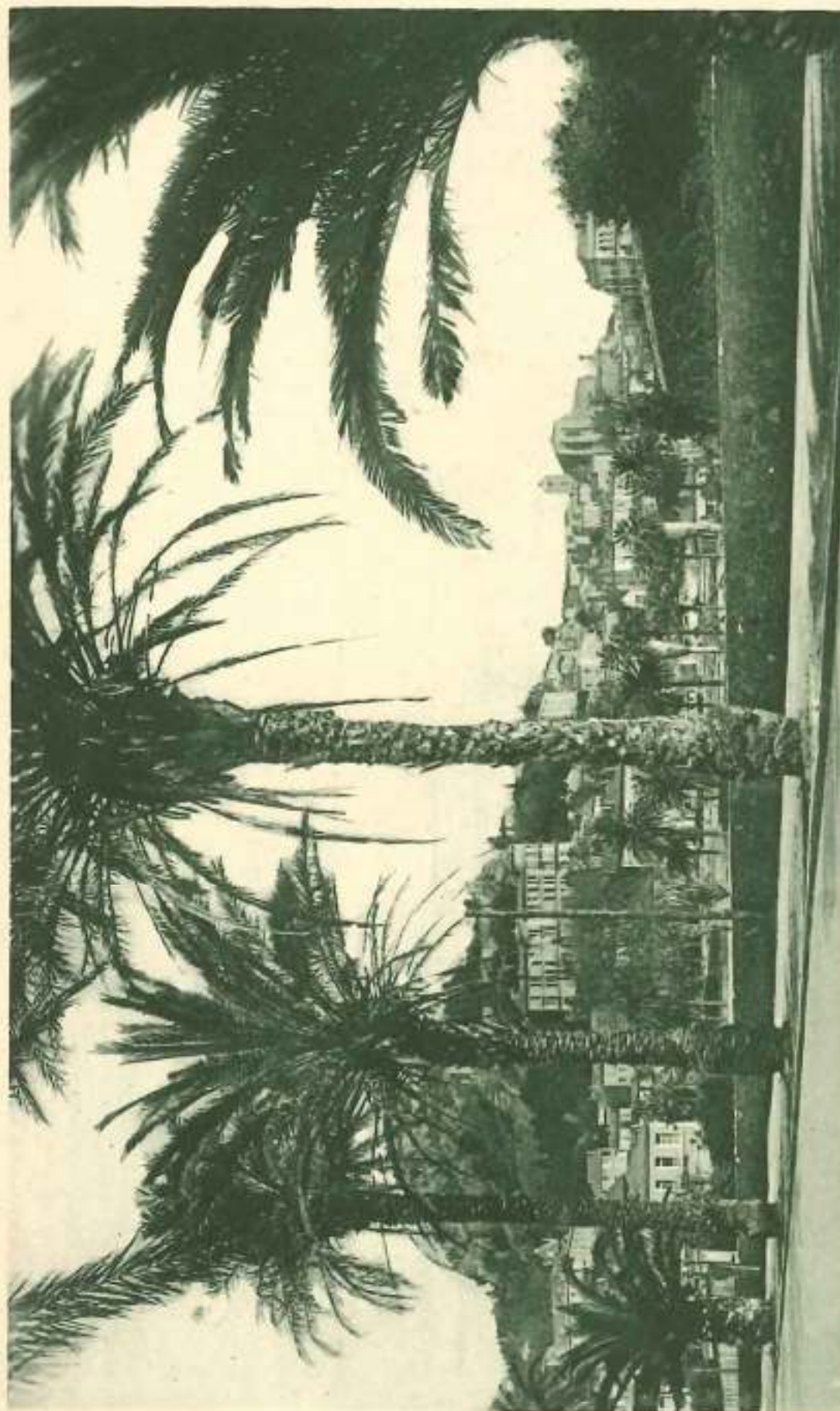
**Sanary\*** (*Gare d'Ollioules-Sanary*). — Station d'été et d'hiver, au fond du beau golfe de Sanary. — Îlots des Ambiez.

**TOULON\***. — Grand port militaire de la France sur la Méditerranée, dans un imposant cadre de montagnes hérissées de forts. — Principales curiosités : L'Arsenal. — La Place de la Liberté. — L'Hôtel de Ville (*célèbres cariatides de Puget*). — Le Quai Cronstadt. — La Petite Rade. — Saint-Mandrier. — Le Mourillon. — Le Jardin d'Acclimatation.

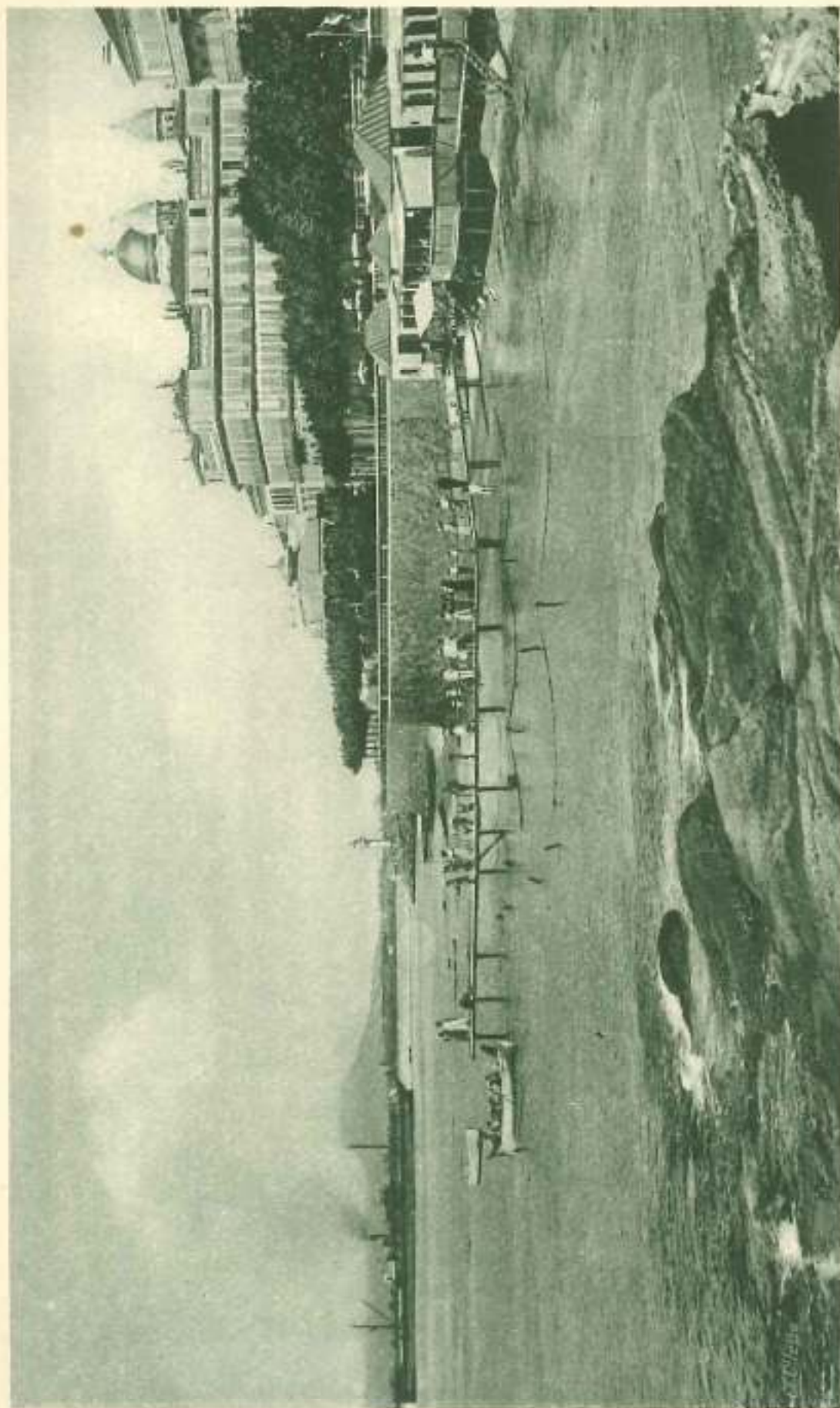
Environs : Cap Brun. — Monts Faron (560 m.) et Coudon (702 m.). — Gorges d'Ollioules, etc.

**La Seyne** (*Gare de La Seyne-Tamaris-sur-Mer*). — Chantiers de construction navale. — Presqu'île de Sicié. — Six-Fours.

**Tamaris-sur-Mer** (*Gare de La Seyne-Tamaris-sur-Mer*). — Station d'hiver située la plus au sud du Littoral. — Magnifique plage des Sablottes très fréquentée en été.



HYÈRES - LES - PALMIERS



SAINT-RAPHAËL. — LE BOULEVARD ET LA PLAGE.

**Carqueiranne \*** (*Gare P. L. M. d'Hyères*). — Station hivernale et de bains de mer, sur le golfe de Giens.

**San-Salvador \*** (*Gare P. L. M. d'Hyères*). — Station hivernale et thermale (eaux lithinées) avec grand hôtel et établissement perfectionné. — Hôtel du *Mont des Oiseaux* (250 m.), propriété de la Société de Secours aux Blessés Militaires.

**HYÈRES-LES-PALMIERS \***. — La plus ancienne des stations de la Côte d'Azur réputée pour la douceur de son climat et la richesse de sa végétation tropicale. — Principales curiosités : Le Château (200 m., vue magnifique) et la vieille ville (restes d'enceinte, statue du prédicateur Massillon, etc.). — La nouvelle ville avec l'Avenue Beau-regard, la Place des Palmiers, le Musée, le Casino, le Golf-Club, etc...

Environs : Jardin d'Acclimatation. — Plage du Ceinturon. — Rade des Salins. — Presqu'île de Giens. — **Costebelle** : luxueuses villas et hôtels princiers, etc... — **Iles d'Hyères** : *Porquerolles*, la plus grande du groupe (hôtel), Bagau, le Levant et

**Port-Cros** (*Gare d'Hyères et bateau à vapeur*), la « Messè » ou l'île du Milieu des Anciens. Station d'hiver et d'été dans un décor enchanteur de mer, de montagnes, de sources et de forêts : l'Eden de « Jean d'Agrève », le célèbre roman du V<sup>e</sup> Melchior de Vogüé. — Deux hôtels ; église, mairie, postes et télégraphe. — Service de bateau régulier courrier postal subventionné, obligatoire les mardi, jeudi et samedi, à volonté les autres jours. Départ d'Hyères (cours Gambetta) par l'autobus de Giens à 8 h. ; embarquement à la Tour Fondue à 9 h. 15 ; arrivée à Port-Cros à 10 h. 30 ; retour à Hyères à 18 h.

**FRÉJUS \***. — Le *Forum Julii* de l'antiquité. — Importantes ruines romaines. — Cathédrale Saint-Etienne (XI<sup>e</sup>-XII<sup>e</sup> siècles).

**SAINT-RAPHAËL \***. — Station de bains de mer et d'hiver très fréquentée. Centre d'aviation maritime. Centre sportif. (Golf-links, etc.) Plage de Corail. — Parc Calvet. — Val des Lauriers-Roses, etc.

**Valescure** (*Gare de Saint-Raphaël-Valescure*). — Station d'hiver à 3 kilom. au nord de Saint-Raphaël, dans une forêt luxuriante. Élégantes villas.

**Boulouris-sur-Mer \***. — Autre station d'hiver (4 kilom. à l'est de Saint-Raphaël) au milieu des pins et des bruyères géantes. — Grand Hôtel ; nombreuses villas. — Carrières de porphyre bleu et Piton du Dramont (270 m., vue superbe).

**Agay \***. — Station hivernale et balnéaire sur la rade de ce nom, au pied du Rastel d'Agay (300 m.). — Célèbre *Corniche de l'Estérel*. — Mont Vinaigre (616 m.). — Anthéor, etc.

**Le Trayas**. — Station hivernale ; villas ; hôtels ; restaurant-réserve ; pittoresques rochers et récifs de porphyre rouge. *Pic du Cap Roux* (453 m.), panorama grandiose. — Jardins et Plage du domaine *Espero-Pax*. — Pointe de l'Esquillon. — Miramar. — Plage de la Figueirette. — Pic d'Aurèle (316 m.).

**Théoule**. — Station estivale et hivernale, à l'entrée du Golfe de La Napoule.

**La Napoule** (*Gare de Mandelieu-La Napoule*). — Plage de bains de mer (hôtels, pensions et villas) sur le golfe de ce nom.

**CANNES**. — La « Perle de la Riviera » est le séjour aristocratique par excellence. — Grand centre sportif (Golf-Club, etc.) de tourisme et d'automobilisme. — Bains de mer. — Cercle nautique. — Casino Municipal. — Luxueuses villas et magnifiques jardins.

**Iles de Lérins** (bateaux à vapeur au départ de Cannes). — 1° *Ile Saint-Honorat*, célèbre par son vieux monastère occupé par des moines Cisterciens, son donjon du XI<sup>e</sup> siècle, ses rochers et ses beaux points de vue; 2° *Ile Sainte-Marguerite*, avec un fort, ancienne prison d'Etat (cachot de l'Homme au masque de fer) et une belle forêt de pins maritimes et d'eucalyptus, riche en gibier (faisans, etc.). Hôtel, restaurant-réserve; service de canots automobiles.

**Le Cannet** (*Gare de Cannes*). — Station hivernale et climatique située à 3 kilom. au nord de Cannes. — Ancienne villa Sardou où mourut, en 1858, la célèbre tragédienne Rachel.

**GRASSE** (Embranchement de la Bocca; funiculaire de la gare P.L.M. de Grasse au centre de la ville). — Importante station d'hiver à 325 mètres d'altitude; grand centre industriel pour la fabrication des parfums; nombreux et ravissants jardins. — Environs: Gorges du Loup. — Baou de Saint-Jeannet (800 m.). — Tourrettes-sur-Loup. — *Thorenc*, station estivale et climatique (1280 m.), dans la magnifique vallée boisée de la Lane (lac de 14.000 mètres carrés, pêche, canotage, sports d'hiver).

**Golfe-Juan-Vallauris**. — Station hivernale; manufactures de poteries et de faïences d'art. — Belle rade du *Golfe Juan*, un des points de relâche de l'escaadre de la Méditerranée.

**Juan-les-Pins**. — Station hivernale et balnéaire; magnifique forêt de pins-parasols; plage de sable fin.

**Antibes**. — Ancienne colonie romaine; port de commerce; centre de culture florale. — Station hivernale et de bains de mer. — Centre d'instruction physique (stade municipal et national).

**Cap d'Antibes** (*Gare d'Antibes*). — Station hivernale, annexe d'Antibes. — Villas *Thuret* (beau jardin botanique, propriété de l'Etat) et *Eilenroc* (merveilleux jardins).

**Cagnes**. — Station hivernale, sur une colline, à 2 kilom. de la mer. — Château des Grimaldi. — Villeneuve-Loubet et son château féodal. — *Vence* (325 m.) vieille et pittoresque ville.

**NICE**. — La « Capitale de la Côte d'Azur », admirablement située sur la Baie des Anges, dans un magnifique décor de collines boisées s'élevant par degrés jusqu'aux grandes Alpes.

Grande station d'hiver et climatique. Grand centre mondain, universellement réputé pour ses distractions (Opéra, Théâtre Français, Casino Municipal, Jetée-Promenade, Cercles, Fêtes du Carnaval, de la Mi-Carême et du Printemps, etc.). Grand centre sportif (courses de chevaux, golf, yachting, tourisme aérien, sports d'hiver à Péone et Peira-Cava), de tourisme (Corniche, Alpes niçoises, Corse) et d'automobilisme: Nice est, en été, le point de départ des grands Services automobiles P. L. M. de la Route des Alpes et du Jura.

Curiosités: Avenue de la Victoire. — Place et Square Masséna. — Jardin du Roi Albert. — *Promenade des Anglais* (7 kilom.) — Quai des Etats-Unis (terrasses des Ponchettes). — Colline du Château. — Port Lympia. — Le Montboron, etc.

Environs: Cimiez et ses arènes. — Falicon, la grotte de Saint-André et l'abbaye de Saint-Pons. — Observatoire du Mont Gros (vue splendide). — Vallée du Var. — Gorges de la Mescla. — Gorges du Cians, du Var, de Daluis, etc. — Hautes vallées de la Tinée, de la Vésubie et de la Bévéra (stations d'été).

**Villefranche-sur-Mer**. — Station d'hiver des mieux abritées. — Bains de mer.

**BEAULIEU-SUR-MER**. — Élegante station d'hiver située au bas des gigantesques rochers de la Petite Afrique — *Èze*, ancien village perché, comme un nid d'aigle, au sommet d'un rocher.

**Saint-Jean-Cap Ferrat** (*Gare de Beaulieu-sur-Mer*). — Station d'hiver, délicieusement située au centre de la presqu'île formée par la pointe de Saint-Hospice et le Cap Ferrat.

**Cap d'Ail-la-Turbie**. — Autre station d'hiver appréciée.

**MONACO** — Capitale de la Principauté de ce nom, sur un rocher escarpé avec de merveilleux jardins suspendus; de la plate-forme du Palais, vue superbe sur le littoral et les montagnes (la Corniche, la Tête-de-Chien, le Mont Agel).

Palais des Princes. — Musée océanographique. — Musée d'anthropologie. — Cathédrale. — Jardins de Saint-Martin. — Chapelle de Sainte-Dévote.

**La Condamine** (*Gare de Monaco*). — Station hivernale et quartier maritime (port, bains de mer) de Monaco. — Station de canots automobiles et d'hydro-aéroplanes (*meetings de Monaco*).

**MONTE-CARLO**. — Grand centre mondain et sportif (tir aux pigeons, lawn-tennis, golf-links du Mont Agel, etc.). — Célèbre *Casino-Théâtre* avec terrasses et jardins d'aspect féerique. — Palais des Beaux-Arts (expositions artistiques, matines et concerts). — Etablissement thermal. — Plage de Saint-Roman (bains de mer).

**Beausoleil** (*Gare de Monte-Carlo*). — Station hivernale, annexe de Monte-Carlo, mais située sur territoire français.

Chemin de fer à crémaillère de la *Turbie* (480 m.; immense panorama; Tour d'Auguste) avec accès au sanctuaire de Laghet, au Mont Agel (1.149 m.), etc.

**Cap Martin** (*Gare de Menton*). — Station hivernale aristocratique, avec de luxueuses résidences telles que la villa Cynos qui a appartenu à l'impératrice Eugénie.

**MENTON**. — Importante station hivernale et climatique, réputée pour son climat d'une douceur exceptionnelle. — Jardins du Carci. — Promenades du *Quai du Midi* et du Jardin public. — Bains de mer de Garavan. — Golf de Sospel.

Castellar (363 m.) et l'ancien palais des Lascaris. — Gorbio. — Roquebrune. — Le pont Saint-Louis, frontière de la France et de l'Italie (site très pittoresque). — Jardins Hanbury. — Les Rochers Rouges (station préhistorique). — Sainte-Agnès. — Vallée du Borrigo. — Sospel. — Le Grammont (1.377 m.), etc.

Vintimille. — Bordighera. — San Remo.

※ ※

※

## II. - De TOULON à HYÈRES et SAINT-RAPHAËL

### Le Littoral des Maures

*N. B.* — Les localités ci-dessous sont toutes desservies par les nouveaux Services automobiles de correspondance P. L. M. de Toulon ou de Saint-Raphaël à Saint-Tropez (voir pages 2 et 30).

Toulon. — (Voir page 4).

Carqueiranne et San-Salvador. — (Voir page 7).

Hyères. — (Voir page 7).

**Bormes-les-Mimosas.** — Station d'hiver et centre d'excursions dans le massif des Maures.

**Le Lavandou.** — Station balnéaire et hivernale sur les bords de la magnifique rade de Bormes. A 1 kil. 500 à l'est, belle plage de *Saint-Clair*.

**Cavalière.** — Sur la baie de ce nom (une des plus pittoresques du littoral) ouverture entre la pointe Layet et le cap Nègre.

**Le Canadel.** — Autre station hivernale dans une belle forêt de pins, d'eucalyptus et de mimosas. — Entre le Canadel et Cavalaire, la station du *Dattier*.

**Cavalaire.** — Station hivernale et de bains de mer, sur la baie de ce nom. — Excursion, dans le Massif des Maures, à la *Chartreuse de la Verne* (xii<sup>e</sup> siècle), etc...

**Pardigon.** — Autre station climatique, sur la baie de Cavalaire.

**La Croix-de-Cavalaire.** — Station d'hiver située à 3 kilomètres de la mer et à 100 mètres d'altitude (beaux points de vue) au milieu d'une luxuriante végétation. — Environs : *Sylvabelle*. — Presqu'île de *Saint-Tropez*. — *Cap Camarat*.

**Saint-Tropez**, l'antique *Heraclea*. — Port de commerce; statue du célèbre amiral, le bailli de Suffren (1726-1788).

Hôtel de Ville. — Maison des Corsaires. — Promenade des Lices. — Quartier des Pêcheurs. — Aux environs : le champ de courses de *La Foux*, le pin gigantesque de *Bertaud*, *Ramatuelle* et la *Presqu'île du Cap Camarat*.

**Guerrevielle-Beauvallon.** — Station hivernale et climatique à proximité du golfe de Saint-Tropez et à 3 kilomètres de *Sainte-Maxime*.

**Sainte-Maxime-sur-Mer.** — Station d'hiver et d'été. S'élève au bord du golfe de Saint-Tropez, au milieu d'une luxuriante végétation de palmiers et de mimosas.

**Saint-Aygulf.** — Autre station balnéaire et climatique. — Eglise (peintures de *Carolus Duran*).

Fréjus et Saint-Raphaël. — (Voir page 7).

✱ ✱

✱



LITTORAL DE L'ESTÉREL





LONDRES - AMSTERDAM - BRUXELLES - PARIS - MARSEILLE - LA COTE D'AZUR

STATIONS	263 Om. 1.2.3	265 Om. 1.2.3	109* Expr. 1.2.3	116* Expr. 1.2.3	269 Om. 1.2.3	121* Expr. 1.2.3	271 Om. 1.2.3	273 Om. 1.2.3	279 Om. 1.2.3	11* Rep. 1.2.	25* Rap. 1.2.3	301* Expr. 1.2.3
Londres												
Amsterdam												
Bruxelles												
Paris-P.-L.-M.												
Lyon-Perrache												
Marseille												
Toulon												
La Garde												
La Pauline-Hyères												
La Farède												
Solliès-Pont												
Cuers-Pierrefeu												
Puget-Ville												
Carnoules												
Pignans												
Gonfaron												
Le Luc et Le Cannet												
Vidauban												
Les Arcs												
Le Muy												
Roquebrune												
Puget-sur-Argens												
Fréjus												
St-Raphaël-Valescure												
Boulouris-sur-Mer												
Agay												
Le Trayas												
Théoule												
Mandelieu-La Napoule												
La Bocca-Voyageurs												
Cannes (1)												
Nice												
Monte-Carlo												
Menton												
Vintimille												

NOTA. — \* Pour les conditions d'admission dans ce train, prière de se reporter à l'affiche générale de la marche des trains. — (1) Voir pages 18 et 20 les horaires des trains de Cannes à Vintimille.

LA COTE D'AZUR - MARSEILLE - PARIS - BRUXELLES - AMSTERDAM - LONDRES

STATIONS	2-6 Om. 1.2.3	2-8 Om. 1.2.3	104* Exp. 1.2.3	272 Om. 1.2.3	126* Expr. 1.2.3	280 Om. 1.2.3	32* Rap. 1.2.3	24* Rap. 1.2.3	6* Rap. 1.2.3	18* Rap. 1.2.	282 Om. 1.2.3	288 Om. 1.2.3	3* Rap. Pl. de Luxe
Vintimille (1)													
Menton													
Monte-Carlo													
Nice													
Cannes													
La Bocca-Voyageurs													
Mandelieu-La Napoule													
Théoule													
Le Trayas													
Agay													
Boulouris-sur-Mer													
Saint-Raphaël-Valescure													
Fréjus													
Puget-sur-Argens													
Roquebrune													
Le Muy													
Les Arcs													
Vidauban													
Le Luc et le Cannet													
Gonfaron													
Pignans													
Carnoules													
Puget-Ville													
Cuers-Pierrefeu													
Solliès-Pont													
La Farède													
La Pauline-Hyères													
La Garde													
Toulon													
Marseille													
Lyon-Perrache													
Paris P.-L.-M.													
Bruxelles													
Amsterdam													
Londres													

NOTA. — a) Arrivée à Lyon-Brotteaux. — b) Mercredi, Vendredi, Dimanche au départ de Menton, du 9 Novembre au 16 Décembre. Quotidien à partir du 17 Décembre. — \* Pour les conditions d'admission dans ce train, prière de se reporter à l'affiche générale de la marche des trains. — (1) Voir pages 23 et 24, les horaires des trains de Vintimille à Cannes.

# LA CÔTE D'AZUR

## ET LES SERVICES AUTOMOBILES P.L.M.

les Lecques - Toulon - Côte des Maures - St Raphaël - Agay



LA COTE D'AZUR - MARSEILLE - PARIS - BRUXELLES - AMSTERDAM - LONDRES

STATIONS	2-6 Om.		108* Expr.		10* Rap.		742* Expr.		292 Om.		102* Expr.		26* Rap.		110* Expr.		254 Om.		258 Om.	
	L. 1,2*	1,2,3	1,2,3	1,2,3	1,2	1,2,3	1,2,3	1,2,3	1,2,3	1,2,3	1,2,3	1,2,3	1,2,3	1,2,3	1,2,3	1,2,3	1,2,3	1,2,3	1,2,3	1,2,3
Vintimille (1)	15.20		16.10		17.08				17.30		21.50									
Menton	15.43		16.36		17.34				17.56		22.18									
Monte-Carlo	16.05		16.54		17.52				18.13		22.36									
Nice	16.55		17.53		18.50		19.05		19.20		23.46									
Cannes	17.31		18.43		19.45		19.42		20.18		0.32									
La Bocca-Voyageurs	17.42		18.54		19.34		19.50		20.25		0.42									
Mandelieu-La Napoule									20.31											
Théoule									20.39											
Le Trayas									20.43											
Agay									20.51											
Boulouris-sur-Mer									21.07											
Saint-Raphael									21.16											
Fréjus									21.24		1.22									
Pugnet-sur-Argens									21.30		1.20									
Roquebruné									21.38											
Le Muy									21.45											
Les Arcs									21.55											
Vidauban									22.08		2.04									
Le Luc et Le Cannet									arr. 22.08											
Gonfaron																				
Pignans																				
Carnoules																				
Pugnet-Ville																				
Cuers-Pierrefeu																				
Sollies-Pont																				
La Farède																				
La Pauline-Hyères																				
La Garde																				
Toulon	19.59		21.22		21.49		22.09		22.09		3.32									
Marseille	20.06		21.36		21.56		22.16		22.16		3.42									
Lyon-Perrache			22.50		23.10		23.30		23.30		5.20									
Paris-P.-L.-M.			23.10		23.35		0. n		0. n		5.45									
Bruxelles			6.09		5.54		6.22		6.22		12.23									
Amsterdam			17.48		14.15						23.45									
Londres			22.54																	

NOTA. — e) A partir du 17 Novembre et jusqu'à une date qui sera fixée ultérieurement. — d) Arrivée à Lyon-Brotteaux. — \* Pour les conditions d'admission dans ce train, prière de se reporter à l'affiche générale de la marche des trains. — (1) Voir pages 18 et 24 les horaires des trains de Vintimille à Cannes.

CANNES - NICE - VINTIMILLE (voir suite page 20).

STATIONS	921 Omn.		101* Expr.		257 Omn.		15* Rap.		759* Expr.		925 Omn.		3* Rap.		Galais* Méditerranée L. 43 Expr.		Cannes* L. 35 Expr.		927 Omn.		103* Expr.		929 Omn.		5* Rap.		905 Expr.		
	1,2,3	1,2,3	1,2,3	1,2,3	1,2,3	1,2,3	1,2	1,2,3	1,2,3	1,2,3	1,2,3	1,2,3	1,2,3	1,2,3	1,2,3	1,2,3	1,2,3	1,2,3	1,2,3	1,2,3	1,2,3	1,2,3	1,2,3	1,2,3	1,2,3	1,2,3	1,2,3		
La Bocca-Voyageurs					8.22		9.18		9.33		9.57		a)																
Cannes			5.41		6.29		6.34		6.42		6.29		b)																
Golfe Juan-Vallauris			5.49		6.42		6.50		6.57		7.02		c)																
Juan-les-Pins			5.57		6.50		6.57		6.57		7.02		d)																
Juan-les-Pins			6.03		6.57		6.57		6.57		7.02																		
Antibes			6.08		7.02		7.02		7.02		7.02																		
Biot			6.21		7.18		7.18		7.18		7.18																		
Cagnes					7.23		7.23		7.23		7.23																		
Cros-de-Cagnes					7.28		7.28		7.28		7.28																		
Saint-Laurent-du-Var					7.33		7.33		7.33		7.33																		
Nice			6.35		7.42		7.42		7.42		7.42																		
Nice			7. n		7.56		7.56		7.56		7.56																		
Nice-Riquier			5.40		8.02		8.02		8.02		8.02																		
Villefranche-sur-Mer			5.58		8.07		8.07		8.07		8.07																		
Beaulieu-sur-Mer			6.04		8.12		8.12		8.12		8.12																		
Eze			6.11		8.18		8.18		8.18		8.18																		
Cap-d'Ail			6.18		8.25		8.25		8.25		8.25																		
Monaco			6.24		7.35		7.35		7.35		7.35																		
Monte-Carlo			6.34		7.42		7.42		7.42		7.42																		
Cap Martin-Roquebrune			6.44		7.51		7.51		7.51		7.51																		
Menton			6.52		8.47		8.47		8.47		8.47																		
Menton-Garavan			6.59		8.55		8.55		8.55		8.55																		
Vintimille			7.17		8.22		8.22		8.22		8.22																		

a) Mardi, Jeudi, Samedi jusqu'au 15 Décembre. Quotidien à partir du 16 Décembre. — b) A partir du 16 Novembre et jusqu'à une date qui sera fixée ultérieurement. — c) A partir du 16 Décembre et jusqu'au 15 Mai, les Mardis, Jeudis et Samedis au départ de Cannes; arrive à Vienne (Autriche) les Mercredis, Vendredis et Dimanches. — d) Du 15 janvier au 30 Avril. — \* Pour les conditions d'admission dans ce train, prière de se reporter à l'affiche générale de la marche des trains.

TOULON - HYÈRES - LES SALINS-D'HYÈRES et vice versa (1°, 2°, 3° cl.)

STATIONS	3003		3007		3009		3011		3015		3025		3010		3012		3016		3020		3022		3024				
	1,2,3	1,2,3	1,2,3	1,2,3	1,2,3	1,2,3	1,2,3	1,2,3	1,2,3	1,2,3	1,2,3	1,2,3	1,2,3	1,2,3	1,2,3	1,2,3	1,2,3	1,2,3	1,2,3	1,2,3	1,2,3	1,2,3	1,2,3	1,2,3			
Toulon	7.10	9.32	10.50	12.35	16.20	18.45	21.07	dep	18.56	21.18	21.07	arr	16.20	18.45	21.07	16.34	18.56	21.18	16.34	18.56	21.18	16.34	18.56	21.18	16.34	18.56	21.18
La Garde	7.22	9.45	11.13	12.44	16.34	19.02	21.24	dep	19.02	21.24	21.24	arr	16.34	19.02	21.24	16.40	19.08	21.30	16.40	19.08	21.30	16.40	19.08	21.30	16.40	19.08	21.30
La Pauine-Hyères	7.35	9.58	11.26	12.50	16.40	19.08	21.30	dep	19.08	21.30	21.30	arr	16.40	19.08	21.30	16.46	19.14	21.36	16.46	19.14	21.36	16.46	19.14	21.36	16.46	19.14	21.36
La Crau	7.49	10.05	11.44	13.06	16.54	19.20	21.42	dep	19.20	21.42	21.42	arr	16.54	19.20	21.42	17.00	19.26	21.48	17.00	19.26	21.48	17.00	19.26	21.48	17.00	19.26	21.48
Hyères	7.57	10.13	11.53	13.14	17.02	19.28	21.50	dep	19.28	21.50	21.50	arr	17.02	19.28	21.50	17.08	19.34	21.56	17.08	19.34	21.56	17.08	19.34	21.56	17.08	19.34	

# CANNES - NICE - VINTIMILLE

STATIONS	17 *	23 *	933	907	909	939	265	944	115 *	269	944	913	121 *
	Rap.	Rap.	Omn.	Expr.	Omn.	Omn.	Omn.	Omn.	Expr.	Omn.	Omn.	Expr.	Expr.
	1.2	1.3.3	1.2.3	1 <sup>e</sup> cl.	1.2.3	1.2.3	1.2.3	1.2.3	1.2.3	1.2.3	1.2.3	1 <sup>e</sup> cl.	1.2.3
La Bocca-Voyageurs, dép.													
Cannes. . . . .	13.33	14.20	14.56			17.24	17.57			20.25			
Golfe-Juan-Vallauris, arr.	13.42	14.30	15.01			17.29	18.02		19.24	20.30			23.08
Juan-les-Pins . . . . .	13.50	14.37	15.13			17.40	18.12		19.34	20.40		0.15	23.17
Antibes. . . . .			15.19			17.48	18.20		19.41	20.48		0.23	23.24
Biot. . . . .		14.47	15.24			17.59	18.32		19.50	21. .		0.31	23.33
Cagnes. . . . .			15.30			18.06	18.40					0.43	23.44
Crôs-de-Cagnes . . . . .			15.39			18.15	18.49						
Saint-Laurent-du-Var. . . . .			15.44			18.21	18.56						
Nice Saint-Augustin . . . . .			15.49			18.26	19.01						
Nice . . . . .	14.20	15.10	15.54			18.31	19.06						
Nice-Riquier. . . . .	14.40	15.30	16.10			18.40	19.15		19.32	20.10		0.57	23.56
Villefranche-sur-Mer . . . . .			16.16			18.50	19.25		19.40	20.35			0.20
Beaulieu-sur-Mer . . . . .	14.48	15.38	16.21			18.56	19.31		20.41	21.55			0.26
Eze . . . . .	14.55	15.43	16.26			19.01	19.36		20.46	22.01			0.31
Cap-d'Ail. . . . .			15.50			19.06	19.41		19.50	20.51			0.30
Monaco. . . . .	15.08	15.57	16.40			19.12	19.47		20.51	22.06			0.42
Monte-Carlo . . . . .	15.14	16.03	16.46			19.19	19.54		21.04	22.20			0.49
Cap Martin-Roquebruné. . . . .	15.21	16.09	16.53			19.25	20.00		20.03	21.10			0.55
Menton. . . . .	15.31	16.18	17.02			19.32	20.07		20.10	21.17			1.02
Menton-Garavan . . . . .	15.39	16.26	17.10			19.40	20.15		20.25	21.34			1.11
Vintimille. . . . .	15.47	16.32	17.17			19.50	20.25		20.30	21.39			1.19
	15.52	16.37	17.22			20.02	20.36		20.36	21.44			1.25
	16.05	16.50	17.35			20.15	20.48		20.48	21.57			1.30
													1.43

a) Du 15 Janvier au 30 Avril. — b) Du 1er Décembre au 15 Mai. — c) Du 15 Janvier au 15 Mars. — Pour les conditions d'admission dans ce train, prière de se reporter à l'affiche générale de la marche des trains.

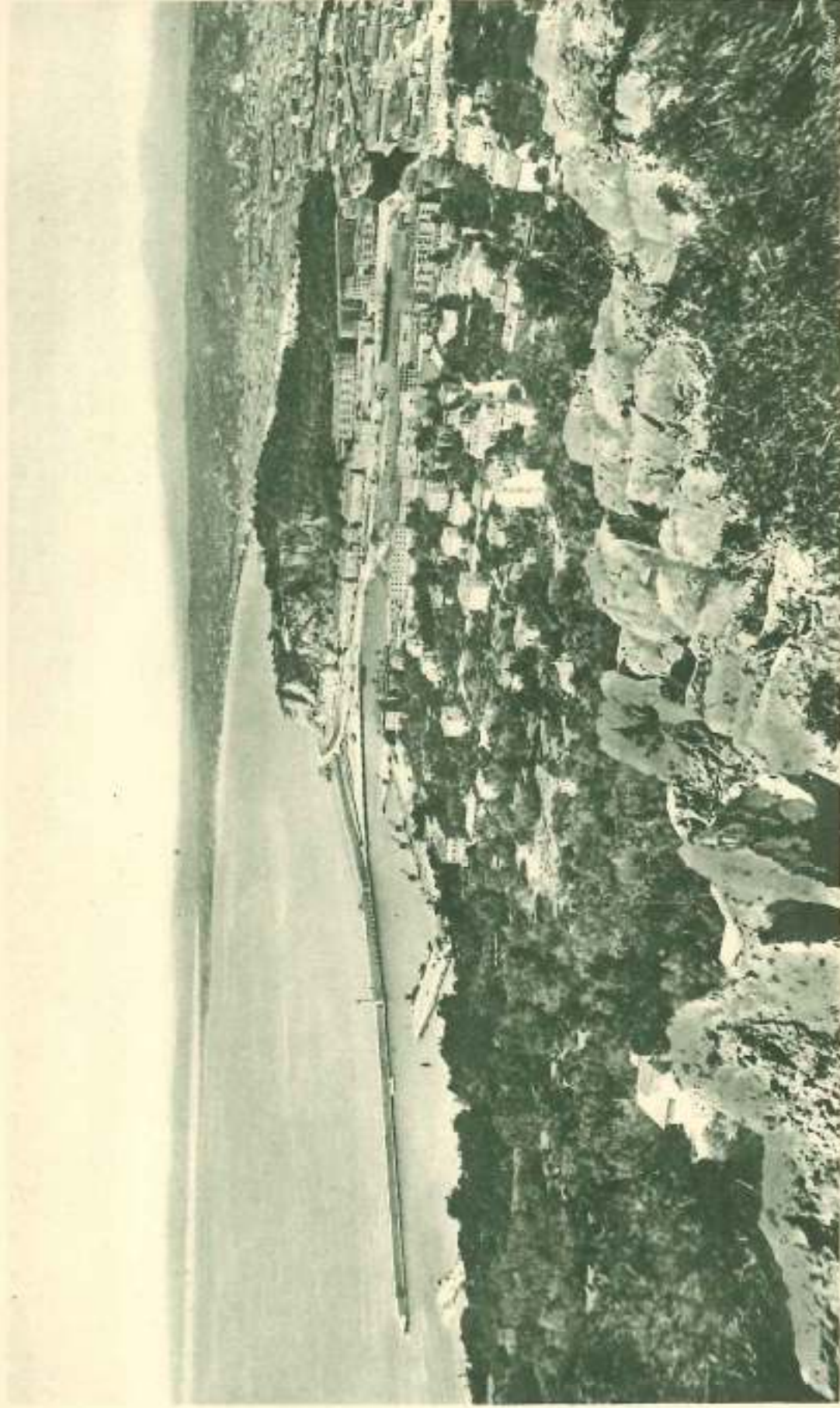
# CANNES - GRASSE et vice versa (1<sup>e</sup>, 2<sup>e</sup>, 3<sup>e</sup> cl.)

STATIONS	3075	3079	3081	3083	3085	3087	3095	3076	3078	3082	3084	3086	3092	3094
	6.35	9.45	12.02	14.42	16.25	18.27	20.55	5.38	8.25	10.57	12.07	13.52	17.47	18.37
	dép.	dép.	dép.	dép.	dép.	dép.	dép.	dép.	dép.	dép.	dép.	dép.	dép.	dép.
Cannes. . . . .	6.42	9.52	12.08	14.49	16.31	18.33	21.01	5.43	8.30	11.03	12.13	13.58	17.21	18.41
La Bocca-Voyageurs . . . . .	6.49	9.59	12.14	14.56	16.38	18.38	—	5.46	8.35	11.08	12.18	14.03	17.25	18.45
Ranguin. . . . .	6.58	10.08	12.21	15.05	16.46	18.44	—	5.52	8.41	11.15	12.32	14.10	17.31	18.51
Mougins . . . . .	7.05	10.15	12.27	15.12	16.52	18.53	21.16	5.57	8.47	11.21	12.39	14.16	17.36	18.56
Mougins-Sartoux. . . . .	7.13	10.23	12.33	15.19	16.59	18.59	—	6.03	8.54	11.29	12.48	14.21	17.42	19.02
Le Plan-Piscassier . . . . .	7.18	10.28	12.38	15.25	17.05	19.04	—	6.08	8.9	11.35	12.55	14.30	17.47	19.07
Saint-Mathieu . . . . .	7.25	10.35	12.44	15.32	17.11	19.10	21.39	6.13	9.05	11.40	13. .	14.35	17.52	19.12
Grasse . . . . .														



GRASSE.

Ch. Gillette



NICE. — LE PORT ET LA BAIE DES ANGES.

VINTIMILLE - NICE - CANNES (voir suite page 24).

STATIONS	266 Omn. 1.2.3	920 Omn. 1.2.3	922 Omn. 1.2.3	104 * Expr. 1.2.3	272 Omn. 1.2.3	924 Omn. 1.2.3	126 * Expr. 1.2.3	306 Expr. 1 <sup>e</sup> cl	926 Omn. 1.2.3	24 * Rap. 1.2.3	6 * Rap. 1 <sup>e</sup> cl	18 * Rap. 1.2.	288 Omn. 1.2.3	Cannes Nice-Vienne Expr. L. 95 (1)	928 Omn.
Vintimille . . . . . dép.	—	5.13	—	6.40	7.40	—	10.05	—	11.47	12.25	12.50	13.10	13.33	14.10	—
Menton-Garavan . . . . . arr.	—	5.18	—	6.53	7.53	—	10.18	—	12.0	12.38	13.03	13.23	13.46	14.12	—
Menton . . . . . dép.	—	5.25	6.40	7.08	8.06	10.10	10.33	11.55	12.05	12.43	13.08	13.28	13.51	14.17	15.02
Cap Martin-Roquebrune . . . . . dép.	—	5.33	6.48	7.16	8.14	10.08	10.41	12.03	12.11	12.52	13.15	13.37	14.01	14.25	15.04
Monte-Carlo . . . . .	—	5.42	6.57	7.26	8.24	10.14	10.51	12.11	12.28	13.09	13.33	13.54	14.18	14.44	15.21
Monaco . . . . .	—	5.50	7.05	7.33	8.33	10.17	11.0	12.16	12.37	13.16	13.38	14.01	14.26	14.51	15.28
Cap-d'Ail . . . . .	—	5.56	7.11	7.39	8.39	10.24	11.06	12.22	12.43	13.22	13.44	14.07	14.32	14.58	15.36
Eze . . . . .	—	6.03	7.18	7.46	8.46	10.30	11.14	12.29	12.50	—	13.51	—	14.39	—	15.21
Beaulieu-sur-Mer . . . . .	—	6.10	7.25	7.53	8.53	10.37	11.22	12.35	12.57	13.32	13.57	14.17	14.46	15.09	15.46
Villefranche-sur-Mer . . . . .	—	6.16	7.31	7.59	8.59	10.46	11.28	12.40	13.02	13.37	14.02	14.22	14.51	—	15.34
Nice-Riquier . . . . .	—	6.22	7.36	8.04	9.04	10.59	11.34	—	13.07	—	—	—	14.56	—	15.39
Nice . . . . . arr.	—	6.28	7.42	8.10	9.10	11.05	11.40	12.48	13.13	13.45	14.10	14.30	15.02	15.20	15.57
Nice . . . . . dép.	5.10	6.55	—	8.35	9.25	11.20	12.05	13.10	13.24	14.05	14.25	14.50	15.15	15.35	16.10
Nice St-Augustin . . . . . dép.	5.15	6.59	—	8.39	9.34	11.29	12.14	13.18	13.33	—	—	—	15.24	—	—
Saint-Laurent-du-Var . . . . .	5.20	7.04	—	8.44	9.39	11.34	12.19	13.23	13.38	—	—	—	15.34	—	—
Cros-de-Cagnes . . . . .	5.26	7.10	—	8.49	9.44	11.39	12.24	13.28	13.43	—	—	—	15.39	—	—
Cagnes . . . . .	5.35	7.19	—	8.59	9.54	11.44	12.29	13.33	13.48	—	—	—	15.48	—	—
Biot . . . . .	5.43	7.26	—	9.02	10.07	12.01	12.32	13.33	13.48	—	—	—	15.54	—	—
Antibes . . . . .	5.50	7.34	—	9.07	10.12	12.06	12.33	13.39	14.09	—	—	—	16.06	—	—
Juan-les-Pins . . . . .	5.57	7.38	—	9.13	10.19	12.12	12.46	13.48	14.15	—	—	—	16.13	—	—
Golfe-Juan-Vallauris . . . . .	6.05	7.46	—	9.21	10.27	12.20	12.54	13.58	14.23	14.46	15.08	15.29	16.13	16.30	16.50
Cannes . . . . . arr.	6.13	7.54	—	9.30	10.35	12.27	13.05	14.05	14.30	14.55	15.17	15.38	16.18	—	—
Cannes . . . . . dép.	6.18	8.03	—	9.35	10.40	12.33	—	—	14.35	—	—	—	16.23	—	—
La Bocca-Voyageurs . . . . . arr.	—	—	—	—	—	—	—	—	—	—	—	—	—	—	—

\* Pour les conditions d'admission dans ce train, prière de se reporter à l'affiche générale de la marche des trains. — (1) Départ de Vienne (Autriche) les Mardis, Jeudi et Samedi du 15 Décembre au 13 Mai; arrivée à Cannes les Mercredis, Vendredis et Dimanches. — a) Du 15 Décembre au 29 Mars. — b) Du 30 Mars au 18 Mai. — c) Du 1<sup>er</sup> Décembre au 15 Mai. — d) Du 15 Janvier au 30 Avril.

LES ARCS - DRAGUIGNAN (1<sup>o</sup>, 2<sup>e</sup>, 3<sup>e</sup> cl.)

STATIONS	3055	3057	3059	3081	3083	3085	3087	3087
Les Arcs . . . . . dép.	6.55	8.40	11.20	13.30	14.38	18.25	20.15	22.20
La Motte-Ste-Roseline . . . . . arr.	7.02	8.50	11.37	—	—	18.32	—	—
Trans . . . . .	7.09	8.57	11.34	—	14.52	18.49	20.28	22.33
Draguignan . . . . .	7.19	9.11	11.44	13.50	15.02	18.59	20.38	22.43

VINTIMILLE - NICE - CANNES (suite).

STATIONS	4* Rapide 1e cl.	Calais Médit. L. 42.	930 Omn. 1.2.3	108* Expr. 1.2.3	932 Omn. 1.2.3	908 Expr. 1e cl.	16* Rap. 1.2.	743* Expr. 1.2.3	292 Omn. 1.2.3	910 Expr. 1e cl.	912 Expr. 1e cl.	934 Omn. 1.2.3	101* Expr. 1.2.3	936 Omn. 1.2.3	916 Expr. 1e cl.
Vintimille . . . . .	17.30	15.20	16.10	16.10	16.30	17.08	17.08	17.30	17.30	17.30	17.30	19.20	21.50	23.30	23.15
Menton-Garavan . . . . .	18.29	15.33	11.23	11.23	16.43	17.21	17.21	17.43	17.43	17.43	17.43	19.33	22.03	23.43	23.27
Menton . . . . .	20.35	15.38	16.28	16.28	16.48	17.26	17.26	17.48	17.48	18.35	18.35	19.38	22.08	22.48	23.32
Cap Martin-Roquebrunn . . . . .	21.34	15.48	16.36	16.36	16.56	17.34	17.34	17.56	17.56	18.35	18.35	19.46	22.18	22.54	23.40
Cap Martin-Roquebrunn . . . . .		16.18	16.44	16.44	17.04	17.42	17.42	18.04	18.04	18.35	18.35	19.54	22.26	23.02	23.35
Monte-Carlo . . . . .		16.27	16.54	16.54	17.14	17.52	17.52	18.13	18.13	18.50	18.50	20.04	22.38	23.11	23.35
Monaco . . . . .		16.33	17.01	17.01	17.21	18.00	18.00	18.21	18.21	18.58	18.58	20.11	22.47	23.18	0.02
Cap-d'Ail . . . . .		16.39	17.07	17.07	17.27	18.06	18.06	18.27	18.27	19.05	19.05	20.17	22.53	23.24	0.08
Eze . . . . .		16.45	17.13	17.13	17.34	18.13	18.13	18.34	18.34	19.12	19.12	20.24	23.00	23.31	0.17
Beaulieu-sur-Mer . . . . .		16.53	17.21	17.21	17.41	18.20	18.20	18.41	18.41	19.19	19.19	20.32	23.07	23.37	0.22
Villefranche-sur-Mer . . . . .		16.59	17.27	17.27	17.47	18.26	18.26	18.47	18.47	19.25	19.25	20.44	23.13	23.42	0.22
Nice-Riquier . . . . .		17.04	17.32	17.32	17.52	18.31	18.31	18.51	18.51	19.29	19.29	20.50	23.18	23.47	0.30
Nice . . . . .		17.10	17.38	17.38	17.58	18.37	18.37	18.57	18.57	19.35	19.35	21.00	23.24	23.53	0.40
Nice . . . . .		17.20	17.48	17.48	18.08	18.47	18.47	19.07	19.07	19.45	19.45	21.10	23.30	24.00	0.40
Nice St-Augustin . . . . .		17.29	17.57	17.57	18.17	18.56	18.56	19.16	19.16	19.54	19.54	21.19	23.39	24.09	1.04
Saint-Laurent-du-Var . . . . .		17.34	18.02	18.02	18.22	19.01	19.01	19.21	19.21	20.00	20.00	21.29	23.48	24.18	1.12
Cros-de-Cagnes . . . . .		17.39	18.07	18.07	18.27	19.06	19.06	19.26	19.26	20.05	20.05	21.34	23.57	24.27	1.20
Cagnes . . . . .		17.44	18.12	18.12	18.32	19.11	19.11	19.31	19.31	20.10	20.10	21.39	24.06	24.36	1.20
Biot . . . . .		17.53	18.21	18.21	18.41	19.20	19.20	19.40	19.40	20.19	20.19	21.48	24.15	24.45	1.20
Antibes . . . . .		18.00	18.28	18.28	18.48	19.27	19.27	19.47	19.47	20.26	20.26	21.55	24.24	24.54	1.20
Juan-les-Pins . . . . .		18.11	18.39	18.39	18.59	19.38	19.38	19.58	19.58	20.37	20.37	22.06	24.33	25.03	1.20
Golfe-Juan-Vallauris . . . . .		18.19	18.47	18.47	19.07	19.46	19.46	20.06	20.06	20.45	20.45	22.14	24.42	25.12	1.20
Cannes . . . . .		18.33	19.01	19.01	19.21	20.00	20.00	20.19	20.19	20.58	20.58	22.27	24.56	25.26	1.20
La Bocca-Royageurs . . . . .		18.43	19.11	19.11	19.31	20.10	20.10	20.29	20.29	21.08	21.08	22.37	25.05	25.35	1.20

DRAGUIGNAN - LES ARCS (1<sup>re</sup>, 2<sup>e</sup> et 3<sup>e</sup> cl.)

STATIONS	3054	3055	3056	3057	3058	3059	3060	3061	3062	3063	3064	3065	3066	3068
Draguignan . . . . .	6.10	7.40	10.23	12.50	14.53	17.54	19.06	21.30	22.00	23.50	24.20	26.10	26.40	28.30
Trans . . . . .	6.16	7.46	10.09	12.06	14.12	16.18	17.30	19.40	20.10	22.00	22.30	24.20	24.50	26.40
La Motte-Ste-Roseline . . . . .	6.22	7.52	10.18	12.12	14.25	16.31	17.43	19.53	20.23	22.13	22.43	24.33	25.03	26.53
Les Arcs . . . . .	6.30	8.00	10.28	12.20	14.37	16.44	17.56	20.06	20.36	22.26	22.56	24.46	25.16	27.06

GENÈVE - MARSEILLE - NICE - MENTON

STATIONS	662 Exp. 1.2.3	1050 Express 1.2.3	666 Express 1.2.3	667 Exp. 1.2.3	6.3 Express 1.2.3	1049 Express 1.2.3	
d Genève-Cornavin (H.E.C.)	7.45	11.10	18.57	0.32	13. »	18.55	
d Bellegarde . . . . .	8.08	11.23	19.23	22.29	10.25	16.35	
d Culoz . . . . .	8.47	11.55	20.15	21.35	9.27	15.47	
a	10.51	14.05	22.35	19.25	7. »	13.40	
Lyon-Perrache . . . . .	121* Exp. 1.2.3	11* Rap. 1.2	25* Rap. 1.2.3	101* Exp. 1.2.3	15* Rap. 1.2	103* Exp. 1.2.3	759 Exp. 1.2.3
d	12.35	16.27	16.39	18.05	23.45	23.10	23.55
a	19.08	21.30	21. »	0.45	4.50	6. »	5.10
a	20.46	—	—	2.41	6.34	9.10	6.49
a	23.56	—	—	6.35	10.10	12.41	10.35
a	1.19	—	—	7.59	11.25	14.01	—
a	1.43	—	—	8.22	11.49	14.25	—
d	19.10	5.54	6.22	3.09	12.28	11.15	
a	14. »	23.35	0. »	23.10	5.45	6.15	
a	12.20	21.56	22.16	21.36	3.42	—	
a	8.35	18.50	19.05	17.53	23.46	—	
a	7.08	17.34	—	16.36	22.18	—	
a	6.40	17.08	—	16.10	21.50	—	

\* Pour les conditions d'admission dans ce train, prière de se reporter à l'affiche générale de la marche des trains.

CHAMBÉRY - GRENOBLE - MARSEILLE NICE - MENTON

STATIONS	2662 Exp. 1.2.3	115* Exp. 1.2.3	121* Exp. 1.2.3	11* Rap. 1.2	25* Rap. 1.2.3	16* Rap. 1.2	108* Exp. 1.2.3	102* Exp. 1.2.3	104* Exp. 1.2.3
dép. Chambéry . . . . .	5.05	10.23	12.50	14.53	17.54	19.06	21.30	22.00	23.50
arr. Grenoble . . . . .	7.05	12.03	14.53	17.54	19.06	21.30	22.00	23.50	25.00
dép. Valence . . . . .	9.59	11.42	14.29	17.54	19.06	21.30	22.00	23.50	25.00
arr. Marseille . . . . .	15. »	15.26	19.08	21.30	22.00	23.50	24.20	26.10	26.40
dép. Nice . . . . .	—	15.45	19.40	—	—	—	—	—	—
arr. Menton . . . . .	—	20.10	23.56	—	—	—	—	—	—
dép. Vintimille . . . . .	—	21.34	1.19	—	—	—	—	—	—
arr. Vintimille . . . . .	—	21.57	1.43	—	—	—	—	—	—
dép. Chambéry . . . . .	—	—	—	—	—	—	—	—	—
arr. Grenoble . . . . .	—	—	—	—	—	—	—	—	—
dép. Valence . . . . .	—	—	—	—	—	—	—	—	—
arr. Marseille . . . . .	—	—	—	—	—	—	—	—	—
dép. Nice . . . . .	—	—	—	—	—	—	—	—	—
arr. Menton . . . . .	—	—	—	—	—	—	—	—	—
dép. Vintimille . . . . .	—	—	—	—	—	—	—	—	—
arr. Vintimille . . . . .	—	—	—	—	—	—	—	—	—

\* Pour les conditions d'admission dans ce train, prière de se reporter à l'affiche générale de la marche des trains.

NORD DE LA FRANCE - CÔTE D'AZUR

STATIONS	1.2.3	1.2.3	1.2.3	1.2.3
dép. Lille . . . . .	17.30	7.20	10.49	23.58
arr. Cambrai . . . . .	18.29	8.33	9.49	22.40
arr. Laon . . . . .	20.35	10.28	7.58	20.48
arr. Reims . . . . .	21.34	11.55	7.06	19.52
dép. Dijon . . . . .	5.55	20.29	19. »	23.40
arr. Lyon . . . . .	10.10	23.45	23.10	19.10
dép. Marseille . . . . .	15.26	4.50	6. »	14. »
arr. Toulon . . . . .	16.56	6.34	9.10	12.20
arr. Cannes . . . . .	19.24	9.18	11.50	9.30
arr. Nice . . . . .	20.10	10.10	12.41	8.35
arr. Menton . . . . .	21.34	11.25	14.01	7.08
arr. Vintimille . . . . .	21.57	11.49	14.25	6.40
dép. Lille . . . . .	—	—	—	—
arr. Cambrai . . . . .	—	—	—	—
arr. Laon . . . . .	—	—	—	—
arr. Reims . . . . .	—	—	—	—
dép. Dijon . . . . .	—	—	—	—
arr. Lyon . . . . .	—	—	—	—
dép. Marseille . . . . .	—	—	—	—
arr. Toulon . . . . .	—	—	—	—
arr. Cannes . . . . .	—	—	—	—
arr. Nice . . . . .	—	—	—	—
arr. Menton . . . . .	—	—	—	—
arr. Vintimille . . . . .	—	—	—	—

a) 1<sup>re</sup> et 2<sup>e</sup> classes entre Dijon et Vintimille.

CERBÈRE - PERPIGNAN - BORDEAUX - TOULOUSE - NARBONNE - MONTPELLIER - NIMES - MARSEILLE - NICE - MENTON

1. 2. 3.		1. 2. 3.		1. 2. 3.		1. 2. 3.		1. 2. 3.		1. 2. 3.		1. 2. 3.		1. 2. 3.		1. 2. 3.		
1. 2. 3.		1. 2. 3.		1. 2. 3.		1. 2. 3.		1. 2. 3.		1. 2. 3.		1. 2. 3.		1. 2. 3.		1. 2. 3.		
22.56	23.47	0.45	19.57	0.20	2.43	4.46	6.44	7.19	9.10	7.55	9.43	10.32	15.45	19.40	22.50	1.20	dep.	
13.10	18.28	21.16	22.45	2.42	3.47	5.25	7.15	9.10	11.00	12.10	13.10	14.10	15.10	16.10	17.10	18.10	19.10	20.10
10.39	12.06	13.06	14.57	16.34	18.25	19.03	20.10	21.20	22.30	23.40	24.50	26.00	27.10	28.20	29.30	30.40	31.50	33.00
10.14	7.49	6.17	8.55	5.59	4.29	3.46	2.25	1.28	23.47	5.45	8.45	12.10	15.10	18.10	21.10	24.10	27.10	30.10
15.13	13.31	12.32	14.54	16.34	18.25	19.03	20.10	21.20	22.30	23.40	24.50	26.00	27.10	28.20	29.30	30.40	31.50	33.00
1.2.3.	1.2.3.	1.2.3.	1.2.3.	1.2.3.	1.2.3.	1.2.3.	1.2.3.	1.2.3.	1.2.3.	1.2.3.	1.2.3.	1.2.3.	1.2.3.	1.2.3.	1.2.3.	1.2.3.	1.2.3.	1.2.3.

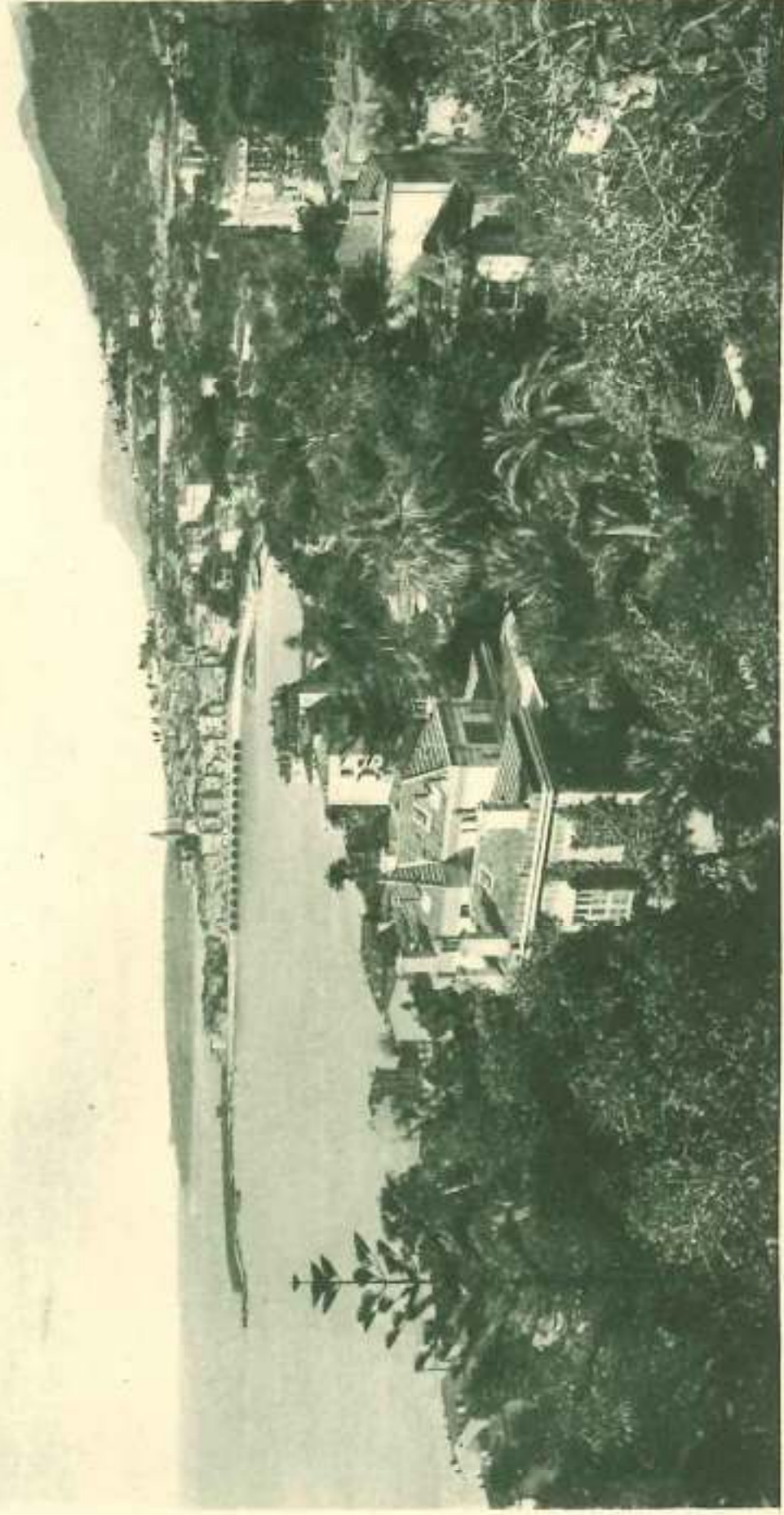
Quotidien à partir du 11 Décembre.  
at Mardi, Jeudi, Samedi jusqu'au 16 Décembre.

OUEST DE LA FRANCE - CÔTE D'AZUR

1. 2. 3.		1. 2. 3.		1. 2. 3.		1. 2. 3.		1. 2. 3.		1. 2. 3.		1. 2. 3.		1. 2. 3.		1. 2. 3.	
1. 2. 3.		1. 2. 3.		1. 2. 3.		1. 2. 3.		1. 2. 3.		1. 2. 3.		1. 2. 3.		1. 2. 3.		1. 2. 3.	
19.46	22.08	1.52	0.34	4.05	4.46	6.06	8.17	11.40	12.35	19.08	23.08	23.56	1.19	19.46	22.08	1.52	0.34
19.46	22.08	1.52	0.34	4.05	4.46	6.06	8.17	11.40	12.35	19.08	23.08	23.56	1.19	19.46	22.08	1.52	0.34
1.2.3.	1.2.3.	1.2.3.	1.2.3.	1.2.3.	1.2.3.	1.2.3.	1.2.3.	1.2.3.	1.2.3.	1.2.3.	1.2.3.	1.2.3.	1.2.3.	1.2.3.	1.2.3.	1.2.3.	1.2.3.



MONTÉ-CARLO. — LE CASINO ET LES JARDINS.



MENTON ET LA BAIE DE GARAVAN.

**METZ - NANCY - DIJON - LYON - MARSEILLE - NICE - VINTIMILLE**

1610		1612		1614		1620		1611		1613		1615		1619	
Exp.	1.2.3.	Exp.	1.2.3.	Express	1.2.3.	Express	1.2.3.	Exp.	1.2.3.	Express	1.2.3.	Exp.	1.2.3.	Express	1.2.3.
21. n	4.28	7.38	16.85					7.30	14.56	18.42	23. n				
22.41	6.15	8.50	18.20	dép.	arr.			6.12	11.20	17.15	21.81				
3.49	10.54	11.57	22.34	dép.	dép.			0.56	6.50	12.50	18.34				
4. n	11.01	12.02	22.42	arr.	arr.			0.50	6.40	12.42	18.37				
4.59	11.40	12.36	23.20	dép.	dép.			0.15	6. n	12. n	17.47				
115	25	41	47					104	18	24	102				
Exp.	Rap.	Exp.	Rap.					Exp.	Rap.	Rap.	Exp.				
1.2.3.	1.2.3.	1.2.3.	1.2.3.					1.2.3.	1.2.3.	1.2.3.	1.2.3.				
5.55	12.46	13.52	0.11	dép.	arr.			23.40	3.48	4.34	11.21				
9.40	15.57	17.34	3.11	dép.	dép.			20. n	1.05	1.35	7.35				
10.10	16.39	18.05	3.54	arr.	arr.			19.10	a) 0.55	1.20	6.09				
15.26	22. n	21.30	8.50	dép.	dép.			14. n	19.35	19.50	23.10				
20.10	—	6.35	13.30	arr.	dép.			8.35	14.50	14.05	17.53				
21.57	—	8.22	15.05	arr.	dép.			6.40	13.10	12.25	16.10				

**STRASBOURG - MULHOUSE - BELFORT - LYON - MARSEILLE - NICE - VINTIMILLE**

SB Rap.		564 - 748		768, 769		B S Rap.		741 - 742		567 - 743	
Exp.	1.2.3.	Express	1.2.3. cl.	Exp.	1.2.3.	Exp.	1.2.3.	Exp.	1.2.3.	Express	1.2.3. cl.
22.30	0.41	5. n	12.40			7.35	18. n	18. n	1.21		
2.15	2.15	6.50	14.37	dép.	arr.	5.30	16.06	16.06	23.40		
5. n	5. n	a) 8. n	15.56	dép.	arr.	3.50	14.30	14.30	a) 22.17		
9.44	9.44	10.12	18. n	dép.	arr.	0.43	12.23	12.23	19.33		
		15.20	23.22	arr.	dép.	19.55	7.15	7.15	14.45		
115	11*	25*	101			104	102	12*	102		
Exp.	Rap.	Rap.	Exp.			Exp.	Exp.	Rap.	Exp.		
1.2.3.	1.2.3.	1.2.3.	1.2.3.			1.2.3.	1.2.3.	1.2.3.	1.2.3.		
10.10	16.27	16.39	18.05	dép.	arr.	19.10	6.22	14.12	12.28		
15.26	21.30	22. n	0.45	arr.	dép.	14. n	0. n	9. n	5.45		
15.45	—	—	1.20	dép.	dép.	13.40	23.30	—	5.20		
16.56	—	—	2.41	arr.	dép.	12.20	22.16	—	3.42		
18.53	—	—	4.53	arr.	dép.	10.08	20.24	—	1.22		
19.24	—	—	5.41	arr.	dép.	9.30	19.50	—	0.42		
20.10	—	—	6.35	arr.	dép.	8.35	19.05	—	23.46		
21.34	—	—	7.59	arr.	dép.	7.08	—	—	22.18		
21.57	—	—	8.22	arr.	dép.	6.40	—	—	21.50		

a) Jusqu'au 30 Novembre seulement entre Besançon et Lyon-Perrache. — \* Pour les conditions d'admission dans ce train, prière de se reporter à l'affiche générale de la marche des trains.



# Services Automobiles P. L. M.

DE LA

## CÔTE DES MAURES ET DE L'ESTÉREL

(15 DÉCEMBRE 1923 - 15 MAI 1924)

### SERVICES QUOTIDIENS (Voyageurs et Bagages) au départ de TOULON et SAINT-RAPHAEL

- 1° Toulon, Ollioules, Sanary, Bandol, Les Lecques.
- 2° Toulon, Carqueiranne, San-Salvador, Hyères, Bormes-les-Mimosas, Le Lavandou, Cavalière, Cavalaire, Pardigon, La Croix, La Foux, Saint-Tropez.
- 3° Saint-Raphaël, Fréjus, Saint-Aygulf, Ste-Maxime, Guerrevieille-Beauvallon, La Foux, St-Tropez.
- 4° Saint-Raphaël, Boulouris, Agay.



### A TOULON ET A SAINT-RAPHAEL Correspondance avec les trains de et pour Paris

Demander dans les Bureaux P. L. M. et les Agences de Voyages  
la plaquette spéciale donnant les horaires, prix, etc.



# SPORTS D'HIVER

SKI, BOBSLEIGH,  
PATINAGE, LUGE,  
EXCURSIONS EN TRAINEAUX,  
ETC., ETC.



Chamonix-Mont Blanc (1.050 m.) et les stations environnantes :  
Les Bossons (1.012 m.), Les Praz (1.060 m. Argentière  
(1.250 m.), Montroc-Le Planet (1.365 m.), etc.

Mégève-Mont d'Arbois (1.270 m.), service de voitures entre la  
gare de Sallanches-Combloux et le Mont d'Arbois.

Aix-les-Bains-Mont Revard (1.545 m.), le plus beau champ de  
ski du monde, d'après les professionnels les plus réputés. Chemin  
de fer à crémaillère entre Aix-les-Bains et le plateau du Revard.

Saint-Pierre-de-Chartreuse (849 m.) et les environs de Grenoble :  
Le Sappey (1.000 m.), Villard-de-Lans (1.000 m.).

Briançon-Mont Genève (1.860 m.).

Morez-les-Rousses (1.135 m.) et les stations environnantes.

Au nord de Nice : Beuil (1.454 m.) et Peïra-Cava (1.580 m.).

Au nord de Cannes : Thorenc (1.240 m.).

(etc., etc.)

---

---

## A CHAMONIX-MONT BLANC

*Tous les Sports d'hiver dans un cadre merveilleux*

INAUGURATION DE LA PLUS GRANDE PATINOIRE DU MONDE  
(36.000 m<sup>2</sup>)

*Du 25 Janvier au 5 Février 1924*

## SPORTS D'HIVER DONNÉS A L'OCCASION DE LA VIII<sup>e</sup> OLYMPIADE

*(Voir Programme page suivante)*

# PROGRAMME DES SPORTS D'HIVER

donnés à

## CHAMONIX-MONT BLANC

à l'occasion

### DE LA VIII<sup>e</sup> OLYMPIADE

.....

#### 1<sup>re</sup> JOURNÉE : 25 janvier

Cérémonie d'ouverture.

#### 2<sup>e</sup> JOURNÉE : 26 janvier

- 10h. 1/2 Patinage de vitesse, première épreuve, 500 m.-Curling.  
14h. Patinage de vitesse, deuxième épreuve, 5.000 m.-Curling.

#### 3<sup>e</sup> JOURNÉE : 27 janvier

- 10h. 1/2 Patinage de vitesse, troisième épreuve, 1.500 m.-Curling.  
14h. Patinage de vitesse, quatrième épreuve, 10.000 m. Curling.

#### 4<sup>e</sup> JOURNÉE : 28 janvier

- 10h. 1/2 Hockey-Curling.  
11h. 1/2 Figures imposées. Concours international (Dames).  
14h. Hockey-Curling.

#### 5<sup>e</sup> JOURNÉE : 29 janvier

- 8h. Course de reconnaissance militaire en ski, 20 à 30 km. maximum, avec tir.  
10h. 1/2 Hockey-Curling.  
11h. 1/2 Figures imposées. Concours international (Messieurs).  
14h. Figures libres (Dames).  
14h. 1/2 Hockey-Curling.

#### 6<sup>e</sup> JOURNÉE : 30 janvier

- 10h. 1/2 Hockey-Curling.  
14h. Figures libres (Messieurs).  
14h. 1/2 Hockey-Curling.

#### 7<sup>e</sup> JOURNÉE : 31 janvier

- 8h. Courses de grand fond en ski (50 kilomètres).  
10h. 1/2 Hockey-Curling.  
14h. Concours international par couples.  
14h. 1/2 Hockey-Curling.

#### 8<sup>e</sup> JOURNÉE : 1<sup>er</sup> février

- 10h. 1/2 Hockey-Curling.  
14h. Hockey-Curling.

#### 9<sup>e</sup> JOURNÉE : 2 février

- 8h. Course de fond en ski de 12 à 18 km., première épreuve de la course combinée sur la même distance.  
9h. 1/2 Course de bobsleigh (1<sup>re</sup> et 2<sup>e</sup> manches).  
14h. 1/2 Course de ski-kjoering.  
21h. Fête de nuit sur la patinoire.

#### 10<sup>e</sup> JOURNÉE : 3 février

- 9h. 1/2 Course de bobsleigh (3<sup>e</sup> et 4<sup>e</sup> manches).  
14h. Concours de Sparkstotting.

#### 11<sup>e</sup> JOURNÉE : 4 février

- 9h. Courses de luges (2 manches).  
10h. 1/2 et après-midi. Concours de sauts en ski.  
21h. Fête de nuit sur la patinoire.

#### 12<sup>e</sup> JOURNÉE : 5 février

Matin et après-midi, divers congrès de sports d'hiver, proclamation des résultats et distribution des prix.



# LA PLUS MERVEILLEUSE EXCURSION DE MONTAGNE

par les Services Automobiles P. L. M.

(Juin - Septembre)

## de NICE à BELFORT

par

le Col de la Cayolle (2.352 m.), Barcelonnette, le Col de Vars (2.115 m.), la Vallée du Queyras, le Col d'Izoard (2.409 m.), Briançon, le Col du Lautaret (2.075 m.), Grenoble, le Massif de la Grande-Chartreuse, Chambréry, le Lac du Bourget, Aix-les-Bains, Annecy, le Lac d'Annecy, le Col des Aravis (1.500 m.), Mégève, Combloux, St-Gervais, Chamonix, Thonon, Évian, le Lac Léman, Genève, le Pailly, le Col de la Faucille (1.323 m.), Morez, Champagnole, Salins du Jura, Besançon, Belfort.

Du Lautaret à Chamonix, variante par : le Col du Galibier (2.658 m.), Albertville, les Gorges de l'Arly, Combloux.

Magnifique Route automobile

de

**1.200 kilom.**

pouvant être parcourue  
en huit journées.

