

COMPAGNIE  
des  
CHEMINS DE FER DE PARIS A LYON ET A LA MÉDITERRANÉE

SERVICE DE LA VOIE

# POUR ÉVITER LES ACCIDENTS

(Applicable aux lignes équipées  
en vue de la traction électrique)

LISEZ ATTENTIVEMENT  
CE PETIT LIVRE

« Mieux vaut prévenir que guérir »

## TABLE DES MATIÈRES

---

PAGES	
3	NOTE D'INTRODUCTION.
5 à 7	CIRCULATION SUR LA LIGNE ET GARAGE D'ÉQUIPES.
8 et 9	MANUTENTION DE MATÉRIAUX.
10 à 16	TRAVAUX D'ENTRETIEN.
17 à 20	PRESCRIPTIONS RELATIVES AUX TRAINS DE SERVICE.
21	PRESCRIPTIONS RELATIVES AUX PASSAGES A NIVEAU
22 et 23	DIVERS
25	PRÉCAUTIONS SUPPLÉMENTAIRES A OBSERVER SUR LES LIGNES ÉLECTRIFIÉES.
27	NOTE D'INTRODUCTION.
29 à 32	CIRCULATION SUR UNE LIGNE ÉLECTRIFIÉE PAR RAIL DE PRISE DE COURANT.
33 à 39	TRAVAUX D'ENTRETIEN SUR LIGNES ÉLECTRIFIÉES PAR RAIL DE PRISE DE COURANT.
40	MANUTENTION DE MATÉRIAUX SUR LIGNES ÉLECTRI- FIÉES PAR RAIL DE PRISE DE COURANT.
41 et 42	PRÉCAUTIONS A PRENDRE AUX ABORDS IMMÉDIATS DU RAIL DE PRISE DE COURANT.
43 et 44	TRAVAUX D'ENTRETIEN SUR LIGNES ÉLECTRIFIÉES PAR CONDUCTEUR AÉRIEN.
45 à 48	DIVERS.
50 à 54	SECOURS AUX ÉLECTROCUTÉS

## NOTE D'INTRODUCTION

De nombreux agents sont victimes d'accidents du travail dont certains sont graves.

Un trop grand nombre de ces accidents sont imputables à l'insouciance, à l'inattention ou à l'imprudence.

Les agents pèchent souvent par excès de confiance en eux-mêmes ; ils perdent ainsi la notion du danger et c'est malheureusement bien souvent à des agents expérimentés qu'arrivent les accidents les plus graves.

Ce petit livre a pour objet de rappeler par l'image les règles les plus élémentaires de sécurité en faisant profiter le personnel d'une expérience parfois chèrement acquise. Il n'a pu prévoir tous les cas, mais le bon agent devra s'inspirer des conseils qu'il donne en se laissant guider par le bon sens et la prudence.



## Circulation à pied



### Ce qu'il faut faire :

Sur les lignes à double voie, l'agent qui circule sur une voie doit cheminer dans le sens opposé à la marche normale des trains. Il doit tourner la tête pour observer la voie, en particulier chaque fois qu'il entend derrière soi, un coup de sifflet de machine ou le bruit d'un train.

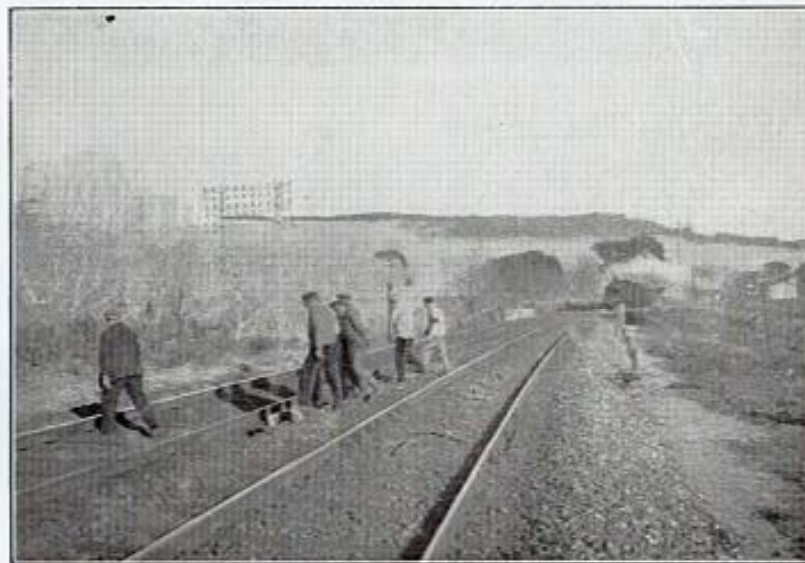
Sur les lignes à voie unique, un surcroît d'attention est nécessaire, les trains circulant dans l'un ou l'autre sens.

## Garage d'une équipe à l'approche d'un train



### Ce qu'il faut faire :

A l'approche d'un train, se garer sur l'accotement le plus proche, en se plaçant à 1 m. 50 au moins du rail extérieur et en emportant l'outillage.



### Il est interdit :

A l'approche d'un train, de se garer en traversant la voie opposée et en laissant traîner l'outillage.

## Garage d'une équipe au passage d'un train



### Ce qu'il faut faire :

Au passage d'un train, se garer sur l'accotement voisin en emportant l'outillage et en surveillant l'arrivée possible d'un train sur la voie opposée.



### Il est interdit :

Au passage d'un train de se garer sur la voie opposée et de laisser traîner l'outillage.

## Transport d'une traverse à l'épaule par 2 ouvriers



### Ce qu'il faut faire :

Se placer du même côté de la traverse.



### Il est interdit :

De se placer de part et d'autre de la traverse.

## Prise à terre d'un rail



### Ce qu'il faut faire :

Répartir également l'équipe de levage d'un rail, le Chef d'équipe se tenant à l'extrémité du rail.

Soulever le rail par le champignon.



### Il est interdit :

De répartir inégalement l'équipe de levage d'un rail.  
De mettre la main sous le patin du rail.

## Sabotage d'une traverse



### Ce qu'il faut faire :

Écarter les jambes en dehors du trajet de l'herminette.



### Il est interdit :

De placer la jambe sur le trajet d'une herminette.

## Coupe à la tranche d'un écrou de boulon



### Ce qu'il faut faire :

Se tenir du côté du frappeur et du côté opposé à l'écrou.



### Il est interdit :

De se placer en face du frappeur

## Ripage d'une voie



### Ce qu'il faut faire :

Se camper en tenant la pince devant soi, amarrée à 45° environ, contre le patin du rail, pour procéder au ripage de la voie.

## Entretien des aiguilles



### Il est interdit :

De placer la main entre l'aiguille et le rail contre-aiguille.



## Réglage d'une transmission rigide



### Ce qu'il faut faire :

Utiliser la broche pour assurer la concordance des trous des 2 pièces à assembler.



### Il est interdit :

D'introduire le doigt pour assurer cette concordance.

## Graissage de signaux



### Il est interdit :

De se tenir sous les contrepoids des signaux.

## Mise sur voie d'un élément de diplory



### Ce qu'il faut faire :

Placer les 2 tringles d'attelage sous l'élément de diplory, au voisinage des roues.



### Il est interdit :

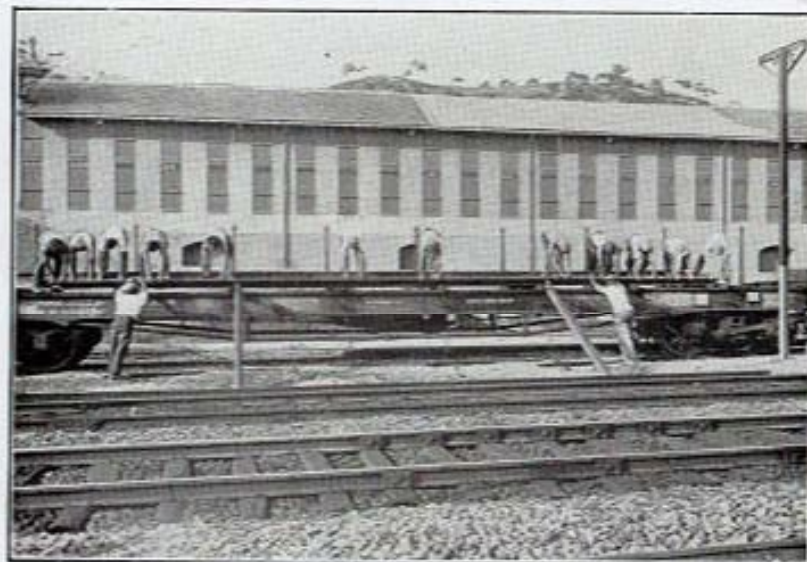
De placer les tringles d'attelage en bout du diplory.

## Manutention de wagons



### Il est interdit :

D'appuyer les épaules sur les tampons pour pousser des véhicules.



### Il est interdit :

De se mettre en avant du rail au cours de son déchargement en se servant des glissières.

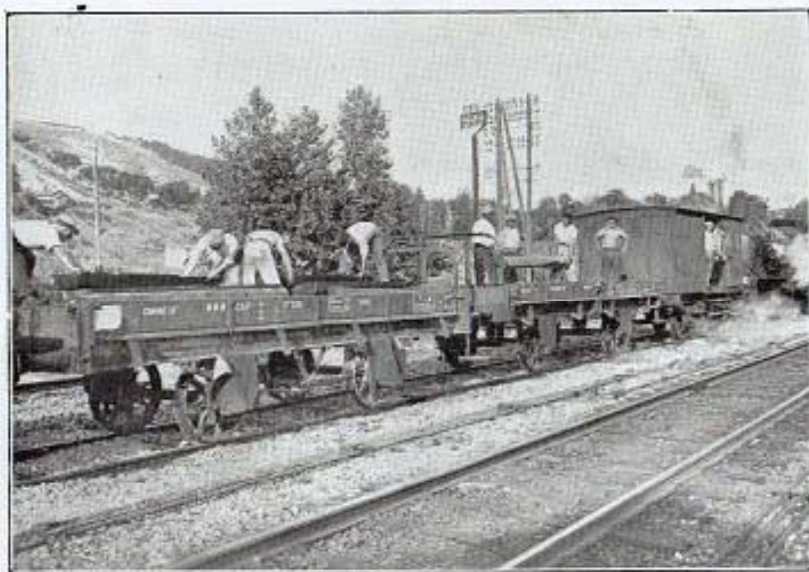
## Transport de rails en déchargement



### Il est interdit :

De se tenir, même assis, sur les wagons chargés de rails en cours de distribution le long de la voie par train de service à moins que les ranchers n'aient été mis en place.

Déchargement de matériaux pendant la marche du train de service



### Il est interdit :

De manutentionner ou décharger des matériaux au moment du démarrage, pendant la marche ou avant l'arrêt complet du train de service.

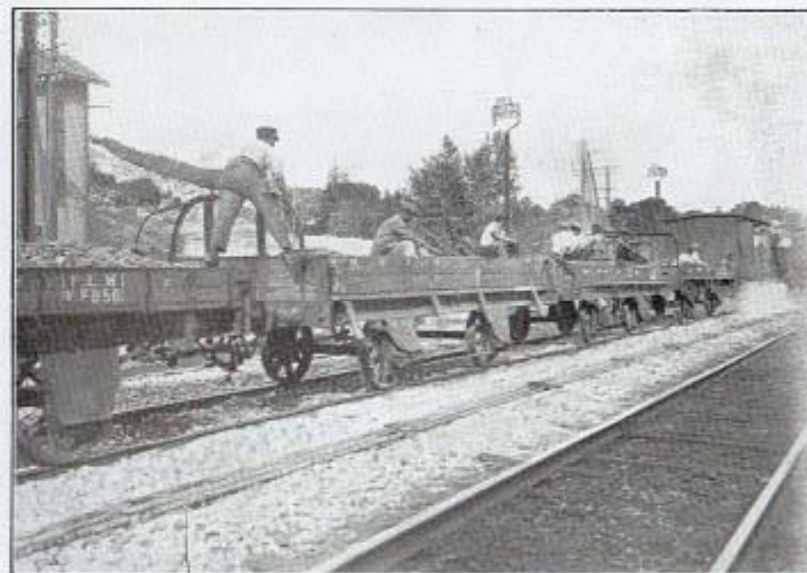
## Montée d'ouvriers sur des wagons d'un train de service en marche



### Il est interdit :

De monter sur les wagons lorsque le train de service démarre ou est en marche ou d'en descendre avant l'arrêt complet du train.

Passage d'un wagon à l'autre lorsque le train de service est en marche



### Il est interdit :

De passer d'un wagon à un autre lorsque le train de service est en marche.

Ouvriers assis sur des wagons d'un train de service en marche



**Il est interdit :**

De s'asseoir sur les bords des wagons des trains de service en marche ou de mettre sur les ridelles des wagons, des planches ou objets divers pouvant servir de sièges aux ouvriers

Ouvriers debout sur des wagons d'un train de service en marche



**Il est interdit :**

De rester debout sur les wagons des trains de service en marche

Manœuvre des barrières roulantes



**Ce qu'il faut faire :**

Manœuvrer les barrières en les poussant devant soi.



**Il est interdit :**

De tirer à reculons les barrières; on risque dans ce cas de tomber ou d'avoir un pied pris sous la roue.

## Divers



### Il est interdit :

De faire le remplissage du réservoir à combustible d'une draine à moteur à essence, en s'éclairant d'une lanterne, d'une torche ou de tout objet enflammé.

## Divers



### Il est interdit :

De passer entre un quai et des wagons circulant ou stationnant sur la voie de ce quai.

**PRÉCAUTIONS SUPPLÉMENTAIRES**

**à observer**

**sur**

**LES LIGNES ÉLECTRIFIÉES**



## NOTE D'INTRODUCTION

Sur les lignes électrifiées, la présence, aux abords de la voie, de conducteurs sous tension doit conduire le personnel à redoubler de vigilance, car le contact avec un conducteur peut provoquer un accident mortel.

L'objet de ce petit livre est de rappeler par l'image les dangers résultant de la présence du courant sur les voies électrifiées et de compléter ainsi les règles de sécurité appliquées sur les voies non électrifiées.

Tous les cas n'ont pu être prévus, mais les exemples indiqués inspireront le bon agent qui se laissera guider par son bon sens et sa prudence.



## Circulation sur une ligne électrifiée par rail de prise de courant



### Il est interdit :

De circuler sur la file voisine du rail de prise de courant.

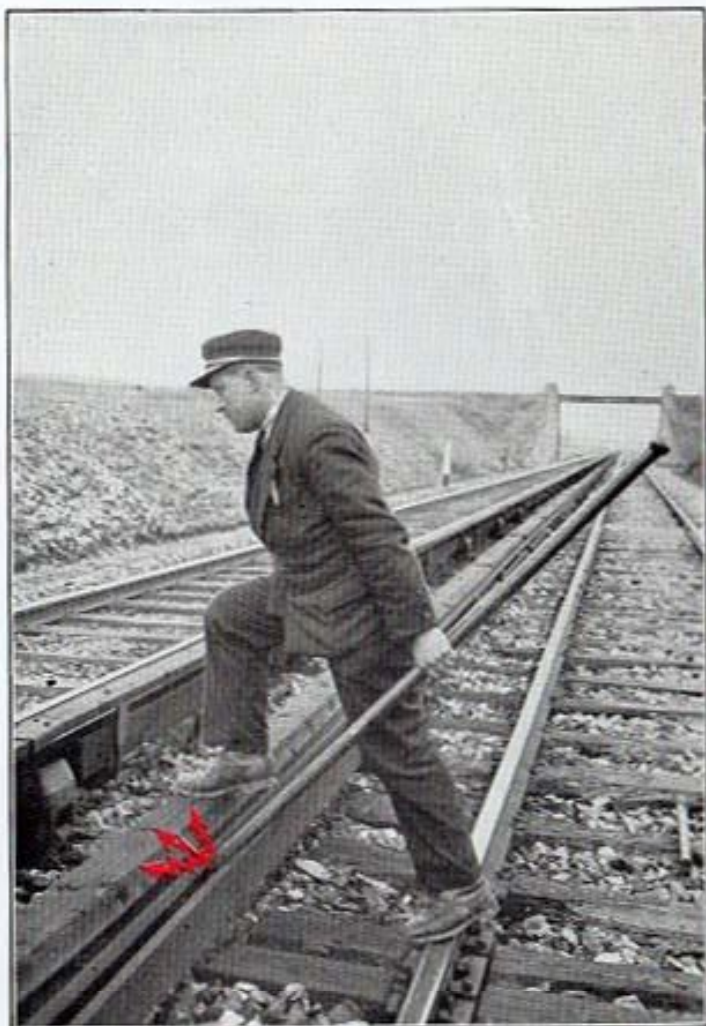


### Ce qu'il faut faire :

Circuler sur la file la plus éloignée du rail de prise de courant.



Pour traverser une voie électrifiée par rail de prise de courant



Il est interdit :

De franchir le rail de prise de courant en posant le pied sur sa protection et de porter des outils sans précaution.



Ce qu'il faut faire :

Enjamber le rail de prise de courant en évitant tout contact avec sa protection et porter les outils sur l'épaule.

## Entretien des installations du rail de prise de courant et de son dispositif de protection



### Il est interdit :

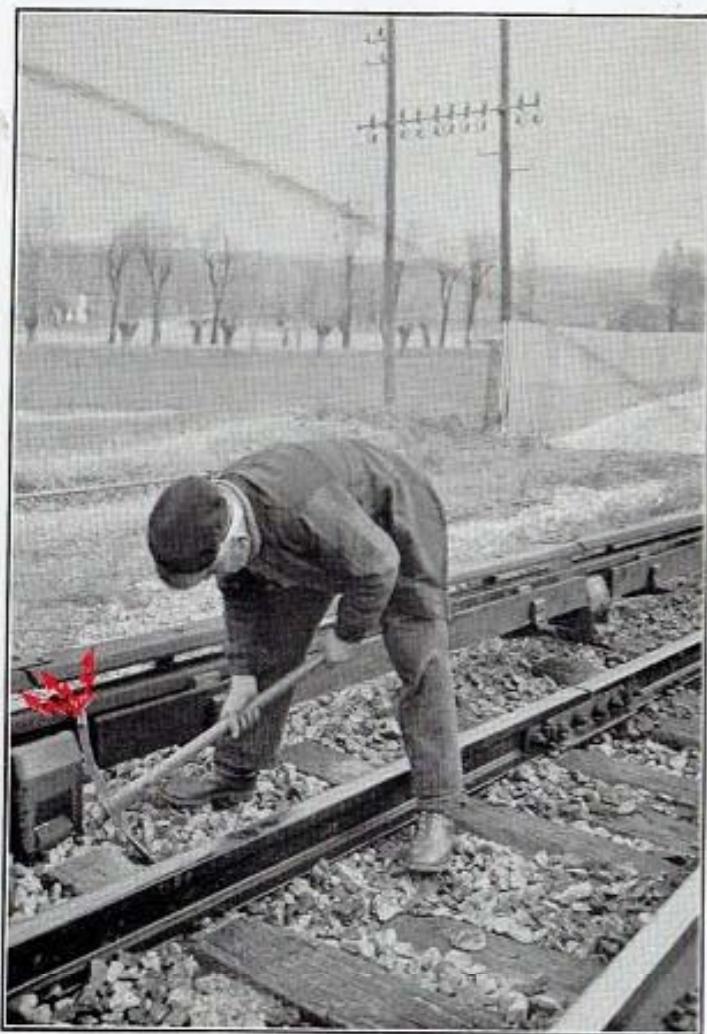
De procéder à une réparation au voisinage du rail de prise de courant, sans avoir, suivant les consignes en vigueur, demandé et obtenu une suppression du courant.



### Ce qu'il faut faire :

Obtenir une suppression du courant et encadrer le chantier par deux appareils de mise à la terre.

Entretien de la voie de roulement à proximité du rail conducteur sous tension



**Il est interdit :**

De travailler sans bouclier de protection à proximité du rail de prise de courant sous tension.



**Ce qu'il faut faire :**

Utiliser un bouclier de protection.

**Serrage des tirefonds de la file de rails de roulement la plus rapprochée du rail de prise de courant**



**Il est interdit :**

De se servir d'une clé non isolée et de se placer trop près du rail de prise de courant, afin d'éviter de venir, par un mouvement brusque, au contact du 3<sup>e</sup> rail.



**Ce qu'il faut faire :**

Placer un bouclier de protection, se servir d'une clé isolée et se mettre à cheval sur le rail de la voie.

## Serrage des boulons



### Ce qu'il faut faire :

Utiliser une clé à boulons à manche isolé.

## Approvisionnement de matériaux



### Il est interdit :

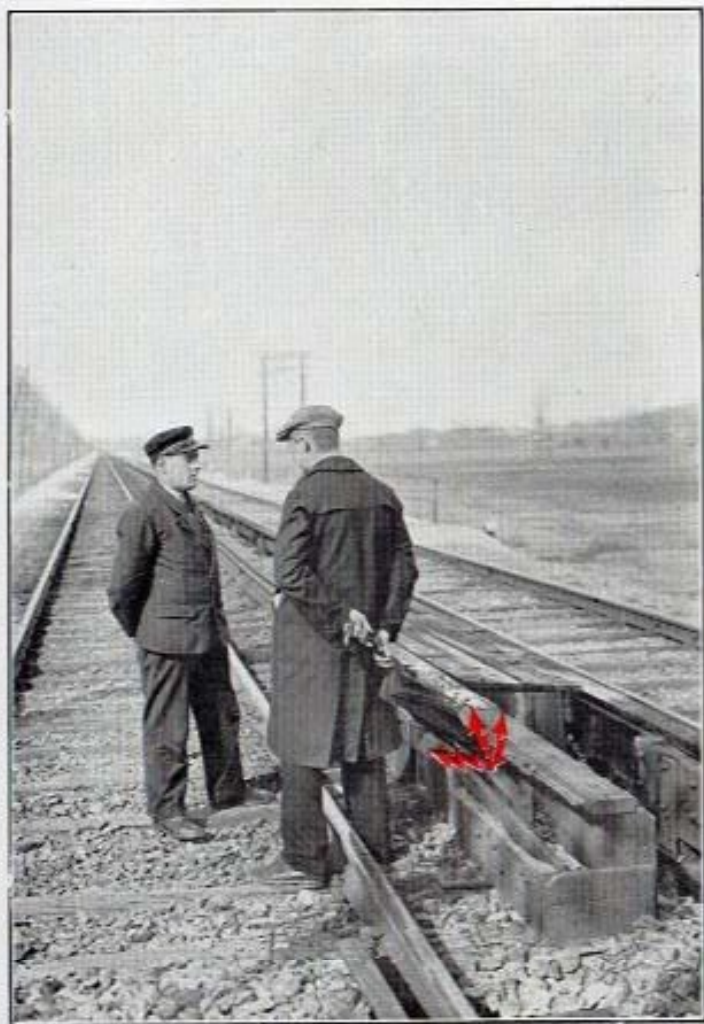
De placer des matériaux au voisinage du rail de prise de courant.

## Précautions à prendre aux abords du rail de prise de courant



### Il est interdit :

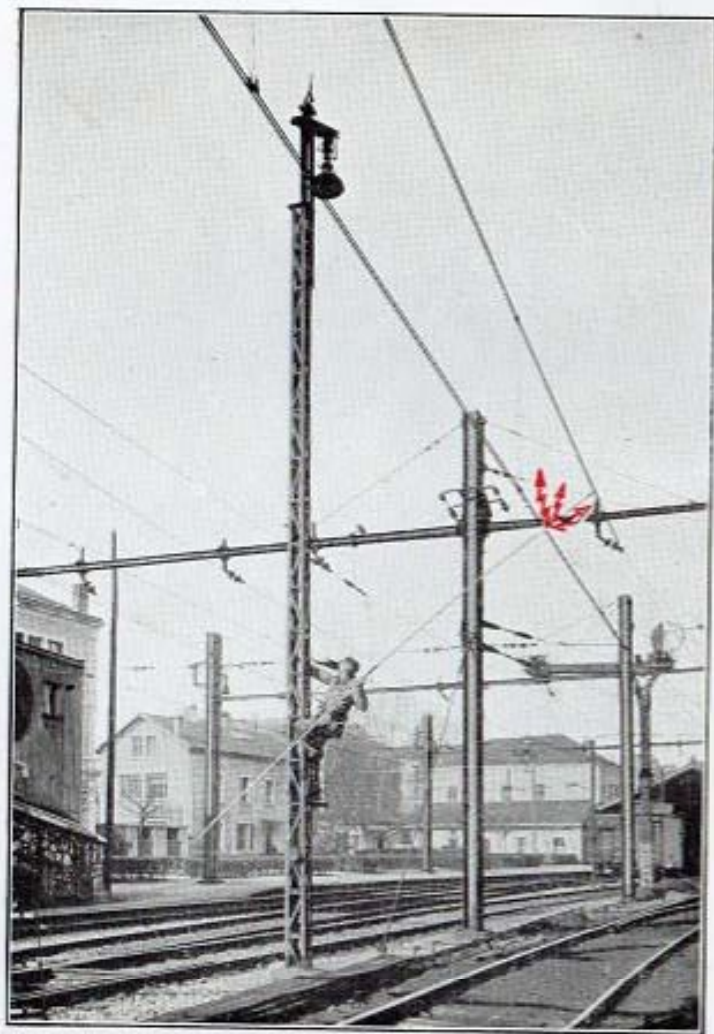
De toucher le rail conducteur sous tension, au cours du travail.



### Il est interdit :

De stationner aux abords immédiats du rail de prise de courant, sans un motif impérieux. Si le service oblige à un stationnement, il convient d'apporter la plus grande vigilance.

## Travaux à proximité des lignes aériennes de prise de courant



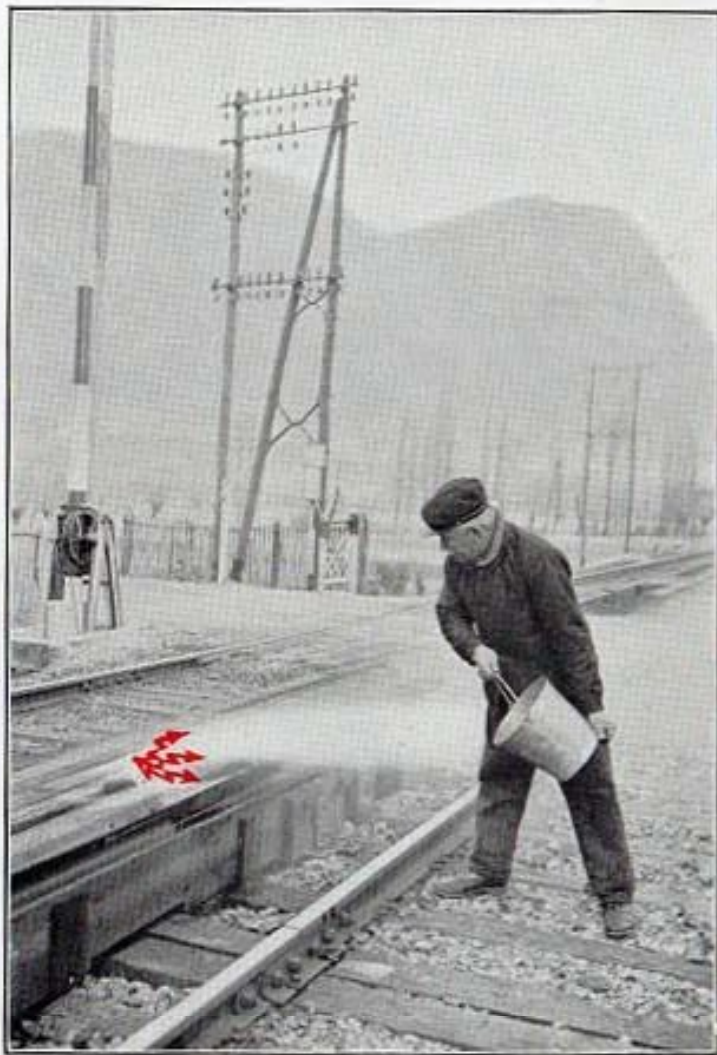
### Il est interdit :

De manipuler sans précaution des objets métalliques au voisinage des lignes aériennes de prise de courant afin d'éviter des accidents par court-circuit.



### Ce qu'il faut faire :

Obtenir, suivant les consignes en vigueur, une suppression du courant et encadrer le chantier par deux appareils de mise à la terre.



**Il est interdit :**

De projeter de l'eau sur le rail de prise de courant sous tension, même pour éteindre un incendie.

***N'oubliez pas qu'il y a danger de mort***



**Il est interdit :**

Au cours d'opérations de lavage, de projeter de l'eau sur un fil aérien sous tension.

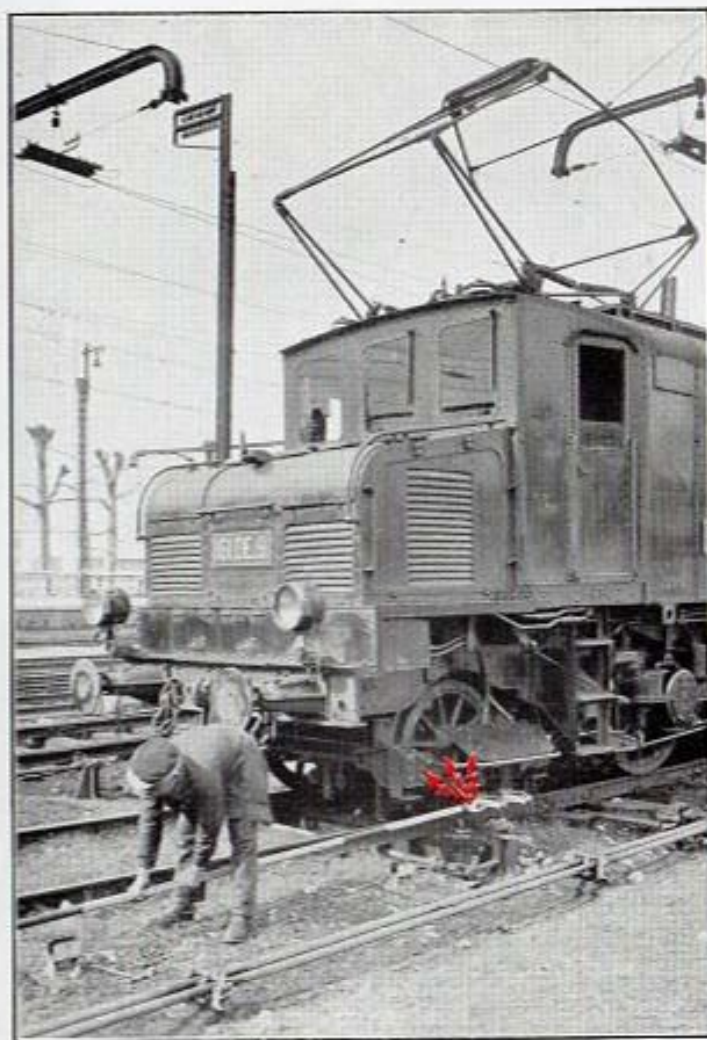
***à uriner sur le rail de prise de courant***





**Il est interdit :**

De toucher un fil conducteur tombé à terre.



**Il est interdit :**

De toucher les frotteurs de prise de courant des locomotives électriques, avec un objet métallique.

## POUR SECOURIR UN ÉLECTROCUTÉ

---

### Faites très vite :

Quelques secondes perdues par vous, peuvent causer la mort de l'électrocuté.

Mais, soyez prudent, pour n'être pas électrocuté à votre tour.

Appliquez soigneusement les prescriptions concernant les soins à donner aux électrocutés.

Ne perdez pas de vue, notamment, que la respiration artificielle doit être pratiquée, sur place, aussitôt après le sauvetage et d'une façon ininterrompue.

---

## Pour dégager un électrocuté



### Il est interdit :

De toucher l'accidenté sans avoir pris les précautions nécessaires pour s'isoler soi-même.



### Ce qu'il faut faire :

Chaque fois que c'est possible, dégager la victime avec un pied entouré de laine; sinon (lorsque les mains sont crispées sur le conducteur) utiliser une seule main (la droite de préférence) bien emmitoufflée de laine sèche.

## Soins immédiats à donner à un électrocuté



### Ce qu'il faut faire :

Desserrer les vêtements de la victime et pratiquer de suite la respiration artificielle par la méthode à bras, puis .....



### Ce qu'il faut faire :

..... dès l'arrivée de l'appareil PANIS pour la respiration artificielle, utiliser cet appareil.

