

4<sup>me</sup> année

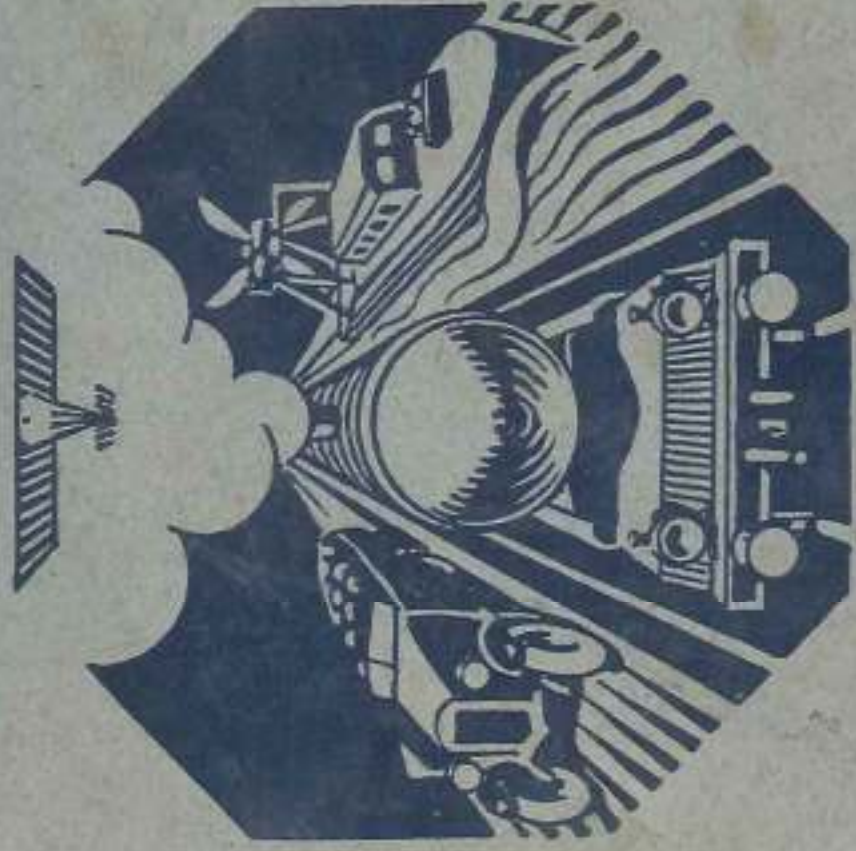
Juillet

1928 n° 7



# VOYAGES

REVUE MENSUELLE



## Les Grands Hôtels Européens

- Paris . . . . . **CLARIDGE'S HOTEL**  
LE PLUS BEL HOTEL DE PARIS
- Lyon . . . . . **PALACE HOTEL**  
LE PREMIER CONSTRUIT
- Nice . . . . . **HOTEL NEGRESCO**  
LE PLUS SOMPTUEUX DES PALACES
- Bruzelles . . . . **PALACE HOTEL**  
UNIVERSALLEMENT CORDU
- **HOTEL ASTORIA**  
ARISTOCRATIQUE
- Ardenne . . . . . **CHATEAU D'ARDENNE**  
(BELGIQUE) LE PLUS BEAU ODEU DU MONDE
- Madrid . . . . . **PALACE HOTEL**  
UNIQUE AU MONDE
- **HOTEL RITZ**  
LE PLUS ARISTOCRATIQUE
- Santander . . . . **HOTEL REAL**  
SITUATION INCOMPARABLE
- Saint-Sébastien . **CONTINENTAL PALACE**  
LE MEILLEUR CLIMAT

## MESSAGERIES MARITIMES

Services réguliers sur

LE PORTUGAL — L'ITALIE  
LA GRÈCE — LA TURQUIE  
L'ÉGYPTE — LA SYRIE  
L'ARABIE — LES INDES  
L'INDOCHINE — LA CHINE  
LE JAPON — MADAGASCAR  
LA COTE ORIENTALE  
D'AFRIQUE  
L'AFRIQUE DU SUD  
LA RÉUNION — MAURICE  
L'AUSTRALIE  
LES ÉTABLISSEMENTS  
FRANÇAIS DE L'OcéANIE  
LA NOUVELLE ZÉLANDE  
LA NOUVELLE CALÉDONIE



Pour tous renseignements  
s'adresser à :

PARIS

Siège social : 8, rue Vignon

MARSEILLE

Agence générale :  
3, place Sadi-Carnot

CONSIGNATION

TRANSIT

REPRÉSENTATION

Les Messageries Maritimes sont en outre représentées dans tous les ports desservis par leurs navires ainsi que dans les principales villes de France et de l'Étranger par des Agents et des Correspondants.

## LE BUFFET DE DIJON

qui présente à la satisfaction de tous  
les voyageurs

LE REPAS COURANT

offre en outre à sa clientèle  
moins pressée un menu

A PRIX FIXE

dont la composition est destinée à plaire  
AUX PLUS DÉLICATS AMATEURS  
DE LA BONNE TABLE

VINS FINS DE BOURGOGNE  
BOITES-REPAS SOIGNÉES

## HERBICIDE OCCYSOL

Marque Déposée en France et à l'Étranger  
PRODUIT SOLIDE - SANS DANGER  
ININFLAMMABLE

(Procès-verbal du Laboratoire National des  
Arts & Métiers du 13 février 1928).

DESHERBE RADICALEMENT. ALLÉES  
DE PARCS, COURTS DE TENNIS, etc...

FOURNISSEURS DES COMPAGNIES DE CHEMINS  
DE FER, SERVICES MUNICIPAUX, etc

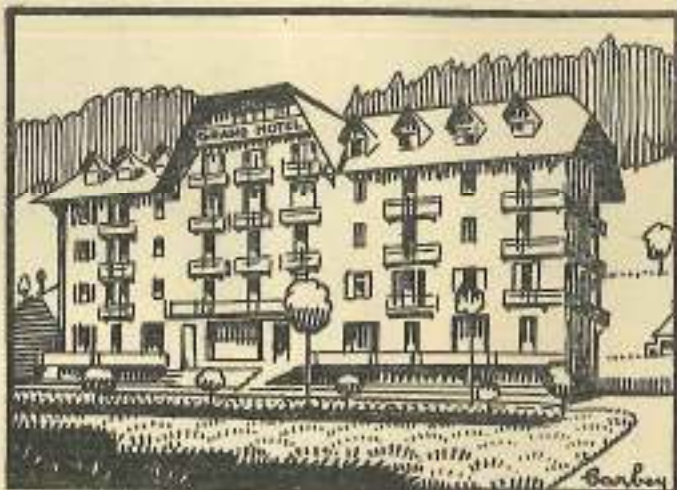
Dépôtaires dans tous les principaux centres

Renseignements : Société l'OCCYSOL  
13, Rue Doudart-de-Lagré

à GRENOBLE (Isère)

**En toute Saison** POUR VOUS REPOSER, POUR EXCURSIONNER OU POUR PRATIQUER LES SPORTS D'HIVER, ALLEZ SÉJOURNER AU **GRAND HOTEL DE MORZINE**

(Haute-Savoie)



Altitude 1.000 m.

Situation idéale à 12 h. de Paris, desservi par les Cares de Cluses (rapides de Chamonix) et de Thonon (rapides d'Évian et de Genève) Services d'autobus Thonon-Morzine en 50 minutes, Voitures du Grand Hôtel sur demande dans les deux directions.

Situé à 2 minutes du bourg de Morzine (1500

habitants) récemment construit avec tout le confort, ce nouvel hôtel se recommande par sa situation et son aménagement aux personnes qui ne recherchent pas la vie mondaine et désirent jouir du repos dans le calme de la montagne avec les commodités des grandes stations d'été et d'hiver.

CHAUFFAGE CENTRAL - EAU COURANTE CHAUDE ET FROIDE DANS TOUTES LES CHAMBRES APPARTEMENTS AVEC BAINS - 42 BALCONS - GARAGE - TENNIS - POSTE DE T. S. F.

Téléphone : 7 -- Adresse Télégraphique : GRAND HOTEL MORZINE

**PRIX MODÉRÉS -- TARIF SPÉCIAL DE SÉJOUR POUR FAMILLES**  
François BAUD, Propriétaire



**UNION-CASTLE LINE**

DÉPARTS RÉGULIERS TOUTES LES QUATRE SEMAINES

de LONDRES et MARSEILLE pour **L'EST ET LE SUD DE L'AFRIQUE**

Pour Fret et Passagers s'adresser à : **THE UNION-CASTLE MAIL STEAM SHIP CO LTD**

Siège Social :

3, Fenchurch street - Londres E. C. 3

ou à

MM. Fernand BARRY, Francis BARRY  
14, rue Beauvau - Marseille



**ROTTERDAM LLOYD**  
ROYAL MAIL LINE - ROTTERDAM

Service bimensuel de paquebots poste entre **LA HOLLANDE** via Southampton, Tanger, MARSEILLE Port Saïd, Suez, Colombo, Singapore et les Indes Néerlandaises.

**ROTTERDAM LLOYD RAPIDE**

Train maritime spécial entre MARSEILLE et PARIS (Noisy-le-Sec), BRUXELLES (Schaerbeek), ANVERS (Berchem), et la HOLLANDE, en correspondance avec les paquebots rentrant des Indes. Voir la brochure spéciale concernant ce service.

Pour tous renseignements s'adresser à MARSEILLE aux Agents Généraux : **RUYS & Co.**, 7 Boulevard Dugommier (Télégrammes Ruys Marseille) à PARIS aux Agents : **CIE. FRANCO-HOLLANDO-AMERICAINE**, 4 Rue Scribe (Télégrammes Naam 96 Paris) A. GOTI, 21-23 Rue St. Vincent de Paul (Télégrammes Gainetti Paris) ou aux divers Bureaux de Voyages.

**S. G. T. M.**

SOCIÉTÉ GÉNÉRALE DE TRANSPORTS MARITIMES A VAPEUR **LIGNES DAKAR-BRÉSIL-PLATA** Service rapide les 10, 20 et 30 de chaque mois par les paquebots « Florida », « Alsine », « Mendoza », « Valdivia ». Service mensuel pour le Brésil par paquebots mixtes (Départ le 25).

Service spécial pour Marchandises par vapeurs de charge



**LIGNES DE L'ALGÉRIE**

Service rapide sur ORAN par le paquebot « Gouverneur-Général-Laferrière » tous les mercredis à 17 h. Service rapide sur ALGER par le paquebot « Sidi-Brabim » tous les dimanches à midi.

Services hebdomadaires sur Oran, Alger, Bougie, Philippeville, Bone, Mostaganem, assurés par vapeurs mixtes (passagers et marchandises).

**LIGNE HAÏTI-OUBA-NEW-ORLÉANS**

Services mensuels par vapeurs de charge.

**LIGNE TRINIDAD-GUYANE - ANTILLES FRANÇAISES**

Services mensuels par vapeurs de charge.

S'adresser à : MARSEILLE, 70, rue de la République. T.É. 68.82 et 86.83 PARIS, 3, boulevard Malesherbes. Tél. Élysées 69.30 à 69.35

**BIBBY LINE**

Regular Fortnightly Sailings FROM LIVERPOOL & MARSEILLES TO **PORT SAÏD - PORT SUDAN COLOMBO & RANGOON** Returning to Plymouth and London



FIRST CLASS ACCOMMODATION ONLY

**RIVIERA to U. K.**

From Marseilles to Plymouth and London

FOR FREIGHT & PASSAGES, APPLY

**BIBBY BROS & Co**

26, Chapel Street, LIVERPOOL

or **WATSON & PARKER**

5a, Rue Beauvau - MARSEILLES

COMPAGNIE DE NAVIGATION

**PAQUET**



**BRITISH INDIA STEAM**

Navigation Company Limited

SERVICES MARITIMES RAPIDES pour Voyageurs et Marchandises

AFRIQUE ORIENTALE ET RETOUR touchant à MARSEILLE pour passagers de 1<sup>re</sup> et 2<sup>e</sup> classe, poste et marchandises



BI-MENSUEL entre :

MARSEILLE - PLYMOUTH - LONDRES et les PORTS de l'EUROPE du NORD

Départs réguliers de LONDRES

Toutes les deux semaines :

Pour BOMBAY et CALCUTTA

Toutes les quatre semaines :

Pour le QUEENSLAND

S'adresser à : Messrs. L. Thos. & Geo. BUDD  
8, Rue Beauvau - MARSEILLE

# GÉVELOT

Maison fondée en 1820



S<sup>ts</sup> F<sup>cs</sup> des MUNITIONS de CHASSE, de TIR & de GUERRE  
30, Rue Notre-Dame-des-Victoires  
PARIS (2<sup>e</sup>)

## VOYAGES



### THE BLUE FUNNEL LINE

ALFRED HOLT & Co, Liverpool

First class regular fast services

From MARSEILLES to LONDON-  
ROTTERDAM-HAMBURG

SEA TRIP MARSEILLES/LONDON  
Six days - Fare £ 13.4

Apply for information to :

CONSORTIUM SAVON Frères  
25, rue de la République, MARSEILLES

### Pour HOTELS

Excursions en Automobile  
Opérations de Banque et Change  
et  
tout ce qui concerne le Voyage

Adressez-vous  
à l'un des Bureaux de :

### THOS. COOK & SON

PARIS

2, Place de la Madeleine - 18, Rue de la Paix  
101, Av. des Champs-Élysées - 250, Rue de Rivoli

Marseille, Nice, Gênes, Rome, Genève, etc., etc.

Siège Central :

Berkeley Street, Piccadilly, LONDON W. 1.



NAVIGAZIONE GENERALE ITALIANA

SERVICE EXPRESS  
DE GRAND LUXE  
POUR LES AMÉRIQUES

#### POUR NEW-YORK

"ROMA" 32.582 tonnes	"DUILIO" 12.000 tonnes
-------------------------	---------------------------

Prochain départ : Prochain départ :

10 juillet de Gênes.	24 juillet de Gênes.
11 juillet de Naples.	25 juillet de Naples.

#### POUR BUENOS AYRES

"AUGUSTUS" 33.000 tonnes	"AMERICA" 9.000 tonnes
-----------------------------	---------------------------

Prochain départ : Prochain départ :

12 juillet de Gênes. (touchant Villefranche).	9 août de Gênes.
13 juillet de Barcelone.	10 août de Naples.

#### POUR VALPARAISO (Via Panama)

"VIRGILIO"  
12.000 tonnes

Prochain départ :

31 juillet de Gênes.  
1<sup>er</sup> août de Marseille.  
2 août de Barcelone.

pour l'Amérique Centrale et Sud Pacifique.

Les paquebots "ROMA" et "AUGUSTUS"  
sont les plus gros et les plus rapides desservant  
la Méditerranée et les ports de l'Amérique du  
Nord et du Sud.

NAVIGAZIONE GENERALE  
ITALIANA - GÈNES

S'adresser :

PARIS : 10, Boulevard des Capucines.

NICE : 25, Avenue de la Victoire.

MARSEILLE : Consortium Savon Frères  
25, Rue de la République.

**VOYAGEZ SANS SOUCIS**

L'Américan Express se charge de toutes les formalités pour votre voyage, le transport de vos bagages, et prend soin également de vous réserver des chambres dans tous les Hôtels. Vous trouverez l'Américan Express dans toutes les grandes villes du monde entier avec un personnel compétent toujours prêt à vous rendre n'importe quel service pour que votre voyage soit plus agréable.

**AMERICAN EXPRESS**

11, Rue Scribe, 11 - PARIS

ET DANS LE MONDE ENTIER

POUR VOYAGER PRATIQUEMENT sans ennui et sans préoccupations

connaître  
les meilleurs itinéraires à suivre,  
l'adresse des bons hôtels,  
et il faut avoir :  
les places réservées dans les trains,  
les chambres retenues dans les hôtels, etc.

ADRESSEZ-VOUS A UN SPÉCIALISTE  
Par exemple à l'ancienne et importante organisation française

**EXPRINTER**

**VOYAGES PRATIQUES**

2, Rue Scribe, 2 - PARIS

**Compagnie Française DU TOURISME**

SIÈGE SOCIAL :

30, Boul. des Capucines et 2, Rue Caumartin, Paris

SUCCURSALES :

16, r. Royale - 20, r. La Boétie  
19, r. Tronchet - 6, av. Kléber

Organisation de voyages à forfait

Délivrance de Billets de chemin de fer, de navigation d'autocar et d'avion

Retient les chambres dans les hôtels



PARIS - ARC DE TRIOMPHE

**UNITED TRAVEL SERVICE**

1, rue Auber (Place de l'Opéra) PARIS

Téléphone :

CENTRAL, 33-49 et 33-50

Adresse Télégraphique :

TRAVUNIT PARIS

EXCURSIONS - BANKING  
TRAVEL - ÉCHANGE  
SHIPPING

**LES VOYAGES MODERNES**

Agence Française de Voyages

SIÈGE SOCIAL : 14, Avenue de l'Opéra, Paris

Succursale à NICE

PALAIS DU CASINO MUNICIPAL

Excursions accompagnées - Voyages particuliers

A FORFAIT POUR TOUS PAYS

GRAND ÉTABLISSEMENT DE PISCICULTURE  
Anc<sup>tes</sup> M<sup>mes</sup> CARBONNIER & A. DAGRY

Fondé en 1830

**DAGRY FRÈRES Successeurs**

20, Quai du Louvre

POISSONS de toutes espèces pour le Repoplement des Étangs et Rivières  
Œufs et Alevins de Truites et Saumons  
Poissons Exotiques - Spécialités de Poissons Japonais

**DE LUXE TOURS**

of every description

AUTOMOBILE  
RAILROAD  
STEAMSHIP  
AÉROPLANE

**FRANK TOURIST & Co**

10, Rue Édouard VII, 10  
PARIS

Norway House, 21-24, Cockspar Street  
LONDON

**L'IMPRIMERIE MAULDE & RENOU**

FONDÉE EN 1836

vient,  
grâce à son outillage moderne et à ses rapides moyens d'exécution  
d'ajouter à son ancienne spécialité les  
**Travaux Administratifs**  
celle des impressions de publicité  
**Affiches, Tarifs, Catalogues,**

144, Rue de Rivoli

Tél. : Gut. 06-37 — Centr. 51-04

**HOTEL TERMINUS-NORD**

12, Bd Denain (en face la gare du Nord) Paris X<sup>e</sup>

300 CHAMBRES

50 SALLES DE BAINS

Eau courante chaude et froide

2 Ascenseurs - Chauffage Central

Téléph. : TRUDAINE 19-41, 22-46, 67-68

Inter : TRUDAINE 10

Etes-vous Sensible au Mal de Mer, d'Automobile de Chemin de Fer, d'Avion?

Essayez les Granules ANTINAUSIQUES CHANTEAUD

vous n'éprouverez aucun malaise nombreuses attestations

En France, boîte 14,50; F<sup>o</sup> poste 15,65  
Brochure :  
54, Rue des Francs-Bourgeois, Paris

DÉPOT :

Paris : Ph<sup>o</sup> Picart, 1, rue Rambuteau  
Paris : Ph<sup>o</sup> Roberts, 5, r. de la Paix  
Londres : Wilcox Jozau 15 G, S<sup>o</sup> Andrew S<sup>o</sup>  
New-York : Roberts C<sup>o</sup>, 78, New Bond S<sup>o</sup>  
New-York : Fougere C<sup>o</sup>, 90 Deekmann S<sup>o</sup>



PARIS - LE TROCADERO

En plein Centre de Paris à proximité des Grands Boulevards des Théâtres et du Centre des Affaires.

**Hôtel Montyon**

15, Rue Montyon (9<sup>e</sup>)

Tout le Confort Moderne

Téléphone : PROVENCE 48-21

Adresse Télégraphique : HOTEL MONTYON PARIS

les affiches  
**Lucien Serre & Cie**  
provoquent et développent  
le goût du tourisme

15, 17 et 19, rue du terrage  
Paris 10<sup>e</sup>

tél : nord 29-28 - 86-97

**J. BARREAU**

Imprimeur-Éditeur

16, Rue Littré, 16

PARIS

Spécialité d'Impressions  
Touristiques  
de  
Grand Luxe

# CHATEL - GUYON

EAUX MINÉRALES - CLIMAT - TOURISME

## Maladies Intestinales

ENTÉRITES, COLITES, DIARRHÉES, CONSTIPATION, SYNDROME ENTÉRO-RÉNAL, INSUFFISANCES DU FOIE, MALADIES COLONIALES.

GRANDS PARC BOISÉ

5 BUVETTES

St<sup>e</sup> des Eaux Minérales



CHATEL-GUYON

## Deux Établissements

BAINS CARBO-GAZEUX, A EAU COURANTE, DOUCHES SOUS-MARINES, CATAPLASMES DE BOUES VÉGÉTO-MINÉRALES, DOUCHES, MASSAGES, IRRIGATIONS, RADIOLOGIE, ÉLECTROTHÉRAPIE, MÉCANOTHÉRAPIE, RAYONS ULTRA-VIOLETS ET INFRA-ROUGES.

St<sup>e</sup> des Eaux Minérales

CLIMAT SEC ET TEMPÉRÉ -:- DEMI-ALTITUDE

CHATEL-GUYON

## LE GRAND HOTEL

à 20 mètres du Casino et du Grand Établissement

La cuisine de régime est scrupuleusement observée

Téléphone : 9

CHATEL-GUYON

## HOTEL DU PARC et Hôtel des Princes

TOUS LES CONFORTS

VÉDRINE Près

CHATEL-GUYON

## CARLTON HOTEL CONTINENTAL

SUR LE PARC

Grand Jardin - Tous comforts RESTAURANT - RÉGIMES

Direct. : J. MARTIN

MÉTROPOL HOTEL

MEILLEURE MAISON DE SECOND ORDRE - TOUT CONFORT

Eau courante froide et chaude dans toutes les chambres

SALLE DE BAINS - ASCENSEUR GRAND JARDIN - TERRASSES

Cuisine et Cave renommées

Prix spéciaux pour Familles et longs séjours

Téléphone : 0.28

CHATEL-GUYON

## CASINO DE Chatel-Guyon

Spectacles - Attractions diverses - Parc fleuri et ombragé - Salles de Jeux - Café glacier - American-Bar - Concerts classiques - Concerts quotidiens - Dancing - Fêtes diverses.

Abonnement au Casino 1<sup>er</sup> Saison 1<sup>er</sup> Juin - 30 Septembre

Dir.-Général : A. ARGOD

CHATEL-GUYON

## HERMITAGE - HOTEL

S. LARONDE, Propriétaire

Sa situation face aux établissements

Son Jardin - parc

Sa cuisine - Ses Régimes

CHATEL-GUYON

## PALACE HOTEL ET GRAND HOTEL BARTHÉLEMY

Les plus réputés



ALLEZ A VALS-LES-BAINS FRÉQUENTEZ LE CASINO DE LA Source BEATRIX-VALS

VISITEZ LA GRANDE PASTILLERIE MODERNE BEATRIX-VALS



VISITEZ LA TAILLERIE DE ROYAT PIERRES FINES - PIERRES DURES SOUVENIRS

Maison de vente à Clermont-Ferrand - Châtel-Guyon - Vichy - La Bourboule - Mont-Dore - Biarritz - :: Saint-Nectaire - Cannes - Menton :: PARIS - 8, Rue Auber, 8

MUROLS

## HOTEL-RESTAURANT DU PARC

Service à la carte à toute heure Pension Bourgeoise et de Régime Spécialités : truites, écrevisses murales

Jardin - Vue sur le château TEYSSIER-BELLONTE, Propriétaire Ancien Chef de Cuisine des Grandes Maisons de Nice Garage Téléph. : 8

MUROLS

## HOTEL DU CHATEAU

Confort moderne - Salle de bains SPÉCIALITÉS : Truite mouillée, Écrevisses bordelaises.

SALON DE THÉ - TERRASSE VILLENEUVE, DIRECTEUR Ex-Maitre-d'Hôtel à Paris

St-NECTAIRE-LE-BAS

## CASTEL MARGUERITE

au milieu de son parc tout dernier confort

Régime - Téléphone 11 POUYET, Prop.

ROYAT

## VISITEZ LES GROTTES ROUGES

(En face la Poste)

VIOLENTES MANIFESTATIONS

L'activité volcanique en Auvergne

ARVANT (Hte-Loire)

BUFFET de la GARE D'ARVANT M<sup>me</sup> V<sup>ie</sup> MARTIN

Repas à prix fixe - Cuisine soignée Arrêts des Express : A 1411-1416, 25 m

SAINT-NECTAIRE

## HOTEL PRÉ-CATELAN

Maison de Régime Cuisine renommée PONS, Propriétaire, Chef de Cuisine Confort Moderne

SAINT-NECTAIRE

## THERMAL HOTEL - Tout confort

Séjours à partir de 40 fr. Arrangements pour familles JARDIN - GARAGE - Téléphone 28 Hôtel Florence depuis 32 francs

St-GERMAIN-LES-FOSSÉS

## BUFFET P. L. M.

Table d'Hôte PANIERS REPAS Arrêt à tous les Trains

St-NECTAIRE-LE-BAS

## HOTEL DE PARIS

T.S.F. - Confort Moderne Ascenseur - Salles de Bains

CUISINE RÉPUTÉE - Tél. 7

BERGER, Propriétaire Chef de cuisine

SAINT-NECTAIRE

## HOTEL DE LA PAIX

En face l'Établissement Thermal Confort Moderne - Salles de Bains Restaurant - Régime - Téléphone 23 Chauffage Central MADEUF, Propriétaire, Chef de cuisine



(Auvergne)

Station de cure des

## MALADIES DES REINS

Albuminuries - Néphrites chroniques

Cure hydrominérale - Cure diététique

(15 mai au 30 septembre)

**NOMBREUX HOTELS ET VILLAS DE TOUTES CATÉGORIES**

(S'adresser au Syndicat d'Initiative)



### GRAND HOTEL ET THERMES DU MONT-CORNADORE

Ouverture le 15 mai

Tout confort - Grand Parc - Spécialement recommandé pour le repos  
Prix de pension : depuis 40 francs.

La Direction offre à un prix forfaitaire : le séjour à l'hôtel, taxes et pourboires compris, l'abonnement thermal en 1<sup>re</sup> classe et l'usage de l'autobus de l'hôtel, pour une cure de 21 jours.

1.500 frs. par baigneur avec traitement thermal.

1.100 frs. par touriste ne faisant pas le traitement.



### GRAND HOTEL ET ÉTABLISSEMENT THERMAL DU PARC

Ouverture le 5 juin.

Hôtel de tout premier ordre avec un établissement thermal construit en 1927, situé au centre de la station, dans le magnifique jardin du casino.

Nombreuses salles de bain privées

Nouveau salon avec belle terrasse

Prix de pension :  $\left\{ \begin{array}{l} \text{A l'annexe : depuis 40 francs.} \\ \text{A l'hôtel : depuis 50 francs.} \end{array} \right.$



### GRAND HOTEL ET ÉTABLISSEMENT THERMAL DES BAINS ROMAINS

Ouverture le 5 juin.

Le plus luxueux, avec un beau parc de plusieurs hectares. Nombreuses chambres avec salles de bain et salons privés.

Prix de pension : depuis 60 francs

## VOYAGES

**THIERS**  
HOTEL DE PARIS  
ET DE  
L'AIGLE D'OR RÉUNIS  
:: :: Confort Moderne :: ::  
Cuisine et caves renommées

**P. CHAZE**  
Médaille du T. C. F. Propriétaire

**ROANNE**  
HOTEL TERMINUS  
70 chambres  
Eau courante - 12 salles de bains  
RESTAURANT  
Cuisine et Caves renommées  
Dernier confort - Téléphone : 124

**PARAY-LE-MONIAL**  
HOTEL TERMINUS  
(en face la gare)  
Confort moderne - Chauffage central  
Electricité - Cuisine soignée - Garage  
LAURENT, Prop. Téléphone 24  
English spoken - Max spricht Deutsch

**THIERS**  
CANIFS et COUTEAUX de poche  
en acier inoxydable  
Maison SAUZEDDE-BIAT  
ARTHUR SAUZEDDE, Successeur

**OLERMONT-FERRAND**  
AGENCE AGUAY.

Entreprise de Transport  
de bagages à domicile

**TRANSPORT RAPIDE**

Sous les auspices du Syndicat  
d'Initiative et de la C<sup>o</sup> P. L. M.

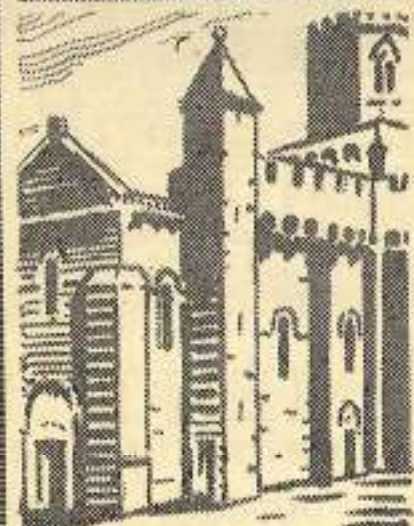
**BOURBON-LANCY**  
Hôtel St-Léger  
100 Chambres

Eau courante chaude et froide

Chauffage Central  
Cuisine Renommée

A proximité de  
l'Établissement Thermal  
et du Parc.

**G. MONTARON**  
Propriétaire



ROYAT - VIEILLE ÉGLISE

**OLERMONT-FERRAND**  
GRANDE FONTAINE  
PÉTRIFIANTE  
DES GROTTES  
DU PÉROU

La plus grande curiosité  
à visiter en Auvergne  
Rue Gauttier de Biauzat  
P. CLÉMENTEL, Succes.

**OLERMONT-FERRAND**  
HOTEL DE LYON  
Confort Moderne  
Même Maison : CAFE RICHE  
Son restaurant  
Visitez ses antiquités

**OLERMONT-FERRAND**  
HOTEL DE L'UNIVERS  
RESTAURANT  
Entièrement rénové  
TOUT CONFORT  
9, Place de Jando

**SAINT-ÉTIENNE**  
GRAND HOTEL  
Restaurant - 150 chambres et salons  
50 salles de bains  
Téléphone : 17-40 17-41

**OLERMONT-FERRAND**  
HOTEL TERMINUS - 80 chambres  
Eau courante chaude et froide  
Salles de Bains - Restaurant renommé  
Tél. 0.24. POINAS F<sup>o</sup> Propriétaires

**OLERMONT-FERRAND**  
Pâtes et Fruits Confités d'Auvergne  
MAISON GAILLARD  
41, Avenue des États-Unis  
Pierre PRUNIERE Successeur  
Succursale à Vichy

**BOURBON-LANCY**

# GRAND HOTEL

PROPRIÉTÉ DE LA SOCIÉTÉ DES THERMES

130 CHAMBRES

TOUT CONFORT

Situation unique au milieu  
d'un grand parc



SON RESTAURANT

SES SPÉCIALITÉS

Appartements au-dessus de  
l'Établissement Thermal

LES GRANDES STATIONS THERMALES

# VICHY

A 6 HEURES DE PARIS — MAI-OCTOBRE

TRAIN DE LUXE LONDRES-VICHY-PULLMAN

Trains Rapides de Jour et de Nuit avec Voitures Directes et Wagons-Restaurant de  
PARIS — STRASBOURG — LYON TOULOUSE — CETTE  
GENÈVE — VINTIMILLE BORDEAUX — NANTES



## ÉTABLISSEMENT THERMAL

LE PLUS VASTE — LE MIEUX AMÉNAGÉ DU MONDE ENTIER

BAINS - DOUCHES - MASSAGES  
THERMOTHÉRAPIE - MÉCANOTHÉRAPIE - ÉLECTROTHÉRAPIE  
RADIOTHÉRAPIE - RADIOLOGIE

Un Établissement dit "DE LA SOURCE HOPITAL" est ouvert toute l'Année  
TRAITEMENT SPÉCIAL DES MALADIES DE LA NUTRITION  
AFFECTION DU FOIE ET DE L'APPAREIL DIGESTIF  
- - - GOUTTE - DIABÈTE - OBÉSITÉ - - -

## CASINO — THÉÂTRE — CONCERT

OPÉRAS-OPÉRAS COMIQUES-COMÉDIES-BALLETS-FESTIVALS

SPORTING CLUB DE VICHY  
MATCHS DE GOLF ET DE TENNIS  
TIR AUX PIGEONS  
CONCOURS HIPPIQUE - COURSES

NOMBREUX HOTELS  
TRÈS CONFORTABLES AVEC  
TABLES DE RÉGIME

"HOTEL RADIO"  
MAISON SPÉCIALE DE RÉGIMES  
SOUS DIRECTION MÉDICALE

OUVERT DU 1<sup>er</sup> JUIN AU 1<sup>er</sup> OCTOBRE

# LE CASINO D'EVIAN-LES-BAINS

(Haute-Savoie)



EN BORDURE DU LAC LÉMAN  
dans l'un des plus beaux sites de France

### Au Théâtre :

TOUTES LES GRANDES TOURNÉES DE COMÉDIES & D'OPÉRETTES  
Les Récitals — Les Galas de Danse

### Dans le Hall et dans le Parc :

Deux Concerts Instrumentaux chaque jour  
LES GRANDS CONCERTS SYMPHONIQUES du MERCREDI et du DIMANCHE  
avec le concours des plus célèbres virtuoses  
Les Sélections d'Opéra, d'Opéra-Comique et d'Opérette  
LES BALS & LES FÊTES DE NUIT

### Dans la Salle de Music-Hall :

Les Représentations Cinématographiques — Les Matinées de Musique de Chambre

### Au Restaurant (Cuisine réputée) :

Les Diners de Gala du Vendredi  
BOULE & BACCARA

### Dancing (Deux Jazz)

Attractions diverses — Bowling — Guignol Lyonnais, etc...



# DEAUVILLE

**NORMANDY HOTEL**  
450 Chambres avec Salle de bains et Téléphone

**ROYAL HOTEL**  
400 Chambres avec Salle de bains  
**CASINO**

TOUTES LES VEDETTES  
Restaurant • Grill - Room • Tous les Sports  
Bains pompeïens • Culture physique

La plus belle plage d'Europe - Le Printemps et l'Automne y sont délicieux

à Octobre

300 chambres de grand luxe  
Tennis (25 courts) Yachting  
Golf (18 trous)

Saison d'été

**HERMITAGE HOTEL**  
3000 Villas • Grands Hôtels  
Tir aux pigeons



Les Eaux de Contrexéville sont la sauvegarde de votre rein  
GOSMOS HOTEL  
Etablissement grand pare privé  
de premier ordre  
situation splendide  
ex-COSMOPOLITAIN HOTEL

**CASINO MUNICIPAL**  
2 Représentations par jour  
Toutes les Vedettes

**OPÉRAS • COMÉDIES • BALLETS**  
**CONCERTS CLASSIQUES**

M. Reynaldo Hahn, directeur de la musique  
**RESTAURANT DES AMBASSADEURS** (Fêtes et Galas somptueux)  
Tous les Sports. 20 Hôtels de 1<sup>er</sup> ordre

# CANNES

# CHAMONIX ET SA VALLÉE

SYNDICAT D'INITIATIVE - CHAMONIX - MONT BLANC (FRANCE)



ENVIRONS DE CHAMONIX - VILLAGE DU TOUR

## CHAMONIX - MONT BLANC

LA REINE DES STATIONS ALPESTRES

(VILLÉGIATURE ESTIVALE - EXCURSIONS - ALPINISME - SPORTS)

ARGENTIÈRE (1.245 m.)	MONTRUC (1.365 m.)	SERVOZ (812 m.)
LES BOSSONS (1.012 m.)	LE PLANET-a-AYE (1.388 m.)	LES TINES (1.083 m.)
LES HOUCHES (980 m.)	LES PRAZ (1.064 m.)	VALLORCINE (1.261 m.)

## LA PLUS MERVEILLEUSE VALLÉE GLACIAIRE

SON MONT BLANC  
SES AIGUILLES abruptes et audacieuses  
SES FORÊTS et leur fraîcheur

SES ASCENSIONS en tous genres  
SES PROMENADES délicieuses  
SON AIR PUR, si vivifiant

SES HOTELS de toutes catégories admirablement installés et pourvus du dernier confort



LISTE DES HOTELS ET PRIX SAISON D'ÉTÉ 1928 ADRESSÉS SUR DEMANDE  
AU SYNDICAT D'INITIATIVE DE CHAMONIX - MONT BLANC FRANCE

# CHAMONIX PALACE

Annexe :

HOTEL D'ANGLETERRE

350 Chambres - 200 Salles de Bains  
Face au Mont Blanc

OUVERT L'ÉTÉ ET L'HIVER

LE MEILLEUR CONFORT  
LE MEILLEUR ACCUEIL  
CAVE ET CUISINE DE 1<sup>er</sup> ORDRE  
BOXES PARTICULIERS  
GRAND GARAGE  
TENNIS, etc...

En communication avec le  
GRAND CASINO DU MONT BLANC

# GRAND CASINO DU MONT BLANC

CHAMONIX - AVENUE DE LA GARE

SAISON D'ÉTÉ  
et  
SAISON D'HIVER

CONCERTS - CINÉMA  
ATTRACTIONS ET DANSES  
DANCING  
PISTE LUMINEUSE

CAFÉ - BAR - PATISSERIE  
BRASSERIE

BOULE - BRIDGE - BACCARA

CHAMONIX-MONT BLANC  
**HOTEL MÉTROPOLE ET VICTORIA**  
CONFORT MODERNE  
MEUBLE 1<sup>er</sup> ORDRE  
Eau courante chaude et froide  
ASCENSEUR  
PETITJEAN et LAVAIRE  
TÉLÉPHONE : 23

LES PRAZ DE CHAMONIX  
**HOTEL NATIONAL**  
Prix Modérés - Jardins avec Tennis  
Bonne cuisine - Auto-Garage  
COUTTET Frères, propriétaires

CHAMONIX-MONT BLANC  
Fabrique d'Objets en Corne  
**FRANÇOIS PAYOT**  
:: Spécialiste ::

CHAMONIX-MONT BLANC  
**HOTEL DES GOURMETS**  
Eau courante, Chauffage central, Bains  
Ouvert toute l'année  
Cuisine recommandée

CHAMONIX-MONT BLANC  
**GRAND HOTEL ROYAL**  
DANS UN PARC  
MERVEILLEUX

CHAMONIX-MONT BLANC  
**HOTEL BELLEVUE**  
Attenant à la poste  
Près de la patinoire  
EAU COURANTE  
CHAUFFAGE CENTRAL  
Téléphone 8  
OUVERT TOUTE L'ANNÉE

CHAMONIX-MONT BLANC  
**SANGLARD & C<sup>ie</sup> SPORTS**  
Tennis et Articles de Montagne

CHAMONIX-MONT BLANC  
**HOTEL DE MILAN**  
Ouvert toute l'année  
à 100 m. à droite en sortant de la gare  
Confort moderne - Téléph. 1-09

CHAMONIX-MONT BLANC  
**Hôtel d'Europe**  
80 Chambres  
Eau courante  
Chauffage central  
PENSION dep. 50 Francs  
SAISON D'ÉTÉ ET D'HIVER

LES HOUCHEs (7 kil. de (Annois)  
Hotel-Pension du Mont-Blanc  
Ouvert toute l'année - Sports d'hiver  
à proximité du Col de Voza  
Repos - Convalescence  
D<sup>r</sup> COÛC, propriétaire - Télé. : 5

CHAMONIX-MONT BLANC  
**OFFICE DES TRANSPORTS**  
AMERICAN EXPRESS C<sup>o</sup> INC  
VOYAGES  
Tél. : 41 Adr. Tél. : Office Transports

CHAMONIX-MONT BLANC  
**ALLOBROGES - HOTEL MAI** à OCTOBRE  
Lota du bruit et de la poussière  
Téléphone : 45

## CHAMONIX AU MONTENVERS

(MER DE GLACE)  
(Altitude 1913 mètres)

La Mer de Glace, par le chemin de fer à crémaillère de Chamonix au Montenvers, est l'excursion classique, et dont on emporte un souvenir inoubliable.

Le chemin de fer de Chamonix au Montenvers (Mer de Glace) correspond avec les trains P. L. M. et avec les autocars venant d'Annecy, Aix-les-Bains, Grenoble, Genève, etc.

Des billets directs pour la Mer de Glace sont délivrés par les principales gares P. L. M., Agences de voyages et d'autocars.

CHAMONIX-MONT BLANC  
**SAVOY PALACE**  
Appartements avec Bains  
Eau courante dans toutes les chambres  
Grand parc - 2 tennis  
:: Garage - Box ::  
SAISON D'ÉTÉ ET D'HIVER

CHAMONIX-MONT BLANC  
**COMPAGNIE FRANÇAISE**  
des  
Chemins de fer de Montagne  
SIÈGE 4-6, rue de Saxe - PARIS  
A. H. FONCÈQUE  
Administrateur-Délégué  
\* Installé à Chamonix - Mont Blanc  
le plus grand Téléphérique du Monde  
REOUVERTURE EN DÉCEMBRE

CHAMONIX-MONT BLANC  
**EXCURSIONS EN AUTO-CHENILLE**  
Tailing -- Ski -- Kjoering  
Correspondance P. L. M.  
E. VOUILLAMOZ  
Garage International (près la Poste)  
Téléphone : 76

LES BOSSONS (3 k. Chamonix)  
**HOTEL de L'AIGUILLE du MIDI**  
Eau courante, Chauffage central.  
Salles de Bains privées  
SAISON ÉTÉ & HIVER  
TENNIS - JARDIN - PRIX MODÉRÉS

LES BOSSONS  
**HOTEL-PENSION DES FAMILLES & DES TOURISTES**  
Face Gare, au pied du Glacier des Bossons  
Restaurant - Prix modérés - Garage  
V<sup>o</sup> A. SIMOND, Propriétaire, Téléph. 6

LES BOSSONS (près Chamonix)  
**G<sup>d</sup> HOTEL DES BOSSONS**  
Sites - Panorama - Situation unique,  
Clientèle select. - Cuisine réputée.

## HOTEL UNIVERS ET RESTAURANT

CHAMONIX

FACE AU M<sup>t</sup> BLANC  
PENSION DEPUIS 40 F.

CHAMONIX - MONT BLANC  
PHOTOGRAPHIE ALPINE

G. TAIBRAZ  
Avenue de la Gare (à côté Chalet P.L.M.)  
Travaux d'Amateurs

Bains recommandés par le Service d'Hygiène

CHAMONIX - MONT BLANC  
Grand Hôtel Beau Rivage  
et des Anglais  
TOUT DERNIER CONFORT  
GARAGE - BOX



ÉGLISE DE CHAMONIX

CHAMONIX-MONT BLANC  
**HOTEL ROMA**  
Meuble - Chauffage central. - Eau courante chaude et froide dans toutes les chambres. - Ouvert toute l'année.  
S. QUAGLIA, propriétaire. Tél. 62

CHAMONIX - MONT BLANC  
**DEVOUASSOUD**  
Fabrique de Soufflets en acier  
Spécialité de soufflets. - Souvenirs.

ARGENTIÈRES (près Chamonix)  
**HOTEL DU MONT BLANC**  
Grand Parc ombragé,  
Salles à manger Veranda.  
Cuisine de premier ordre  
Eau courante chaude et froide

ARGENTIÈRES (près Chamonix)  
**HOTEL BELLEVUE**  
Ancienne Renommée  
OUVERT TOUTE L'ANNÉE

ARGENTIÈRES (près Chamonix)  
**HOTEL DU GLACIER ET TERMINUS**  
Face Gare P.L.M.  
Bonne Cuisine  
CHARLET MICHEL, Propriétaire

## ST-GERVAIS-LES-BAINS

STATION  
**TOURISTIQUE CLIMATIQUE THERMALE**

Son  
ÉTABLISSEMENT THERMAL  
complètement rénové  
par une nouvelle Société  
OUVERT TOUTE L'ANNÉE

ARTHRITISME - DERMATOSES  
BILIAIRES - OPTIQUE - ECZÉMA

Hôtels de toutes catégories  
Villas et pensions de famille  
dont un grand nombre  
ouvert toute l'année

RENSEIGNEMENTS :

SYNDICAT D'INITIATIVE

LA  
**CRÉMAILLÈRE DU MONT BLANC**

conduisant au  
**COL de VOZA**  
(1.750 mètres)

LE PLUS BEAU  
PANORAMA  
SUR LES ALPES

**HOTEL DU COL de la VOZA**

CONFORT MODERNE  
OUVERT TOUTE L'ANNÉE

# ANNECY ET SON LAC

## ANNECY ET SON LAC

Au Pays du Mont-Blanc  
SYNDICAT D'INITIATIVE

### ANNECY

**GRAND HOTEL BEAU-RIVAGE**  
1<sup>er</sup> ordre - à 2 kil. d'Annecy  
Panorama unique en bordure du Lac  
Pergolas, grand parc, tennis  
garages avec lift. Dernier confort.  
Appartements avec S. d B  
Cuisine Répartie  
Téléphone 4

### ANNECY

**GRAND HOTEL & HOTEL D'ANGLETERRE**  
1<sup>er</sup> Ordre  
CUISINE RENOMMÉE

### ANNECY

**HOTEL TERMINUS**  
Autocars' Station. - Every Comfort.  
Autocars correspondant  
Garage - Restaurant  
**LAVAIRE**, propriétaire. Tél. : 28  
Plus Terrasse - Modestes prices  
Même Maison : Brasserie TERMINUS

### THONES

**HOTEL DE LA PAIX**  
TOUT CONFORT  
Eau courante chaude et froide dans  
toutes les chambres.  
**RESTAURANT DANS LE PARC**

### THONES

**HOTEL DU FIER**  
TOUT LE CONFORT  
Eau courante chaude et froide  
CUISINE SOIGNÉE

**MENTHON-ST-BERNARD**  
**LE CHALET**  
Chambres meublées  
Tea - Room au bord du Lac  
Pâtisserie - Confiserie  
Mlle CHAPPAZ, Propriétaire

**TALLOIRES**  
**HOTEL BEAU SITE**  
Vue splendide sur le  
Lac et les Montagnes  
Mme ROGÉS, propriétaire  
English spoken - Téléphone : 4

## LAO D'ANNECY COMPAGNIE des BATEAUX A VAPEUR

Services réguliers faisant le Tour  
du lac en desservant les ports de Beau-  
Rivage, Chavoire, Vevrier, Menthon,  
Saint-Jorioz, Sévrier, Talloires, Duingt,  
Bredanox et Lathuile

Billets "Tour de lac" donnant la  
faculté de s'arrêter en cours de route.  
Restauration pendant la saison à bord  
du bateau de luxe "France".

### DUINGT

**HOTEL-RESTAURANT DU LAC**  
Jardin - Vue splendide  
**MAISON RECOMMANDÉE**



## LAC D'ANNECY

### ANNECY

**BUFFET de la GARE P.L.M.**  
et des autocars des Alpes françaises  
Repas à prix fixe

### MENTHON-ST-BERNARD

**HOTEL**  
**PENSION DES GLAIEUX**  
:: Cuisine soignée ::  
Parc Tennis  
Téléphone N° 7

### TALLOIRES

**RESTAURANT BIZE**  
- Au bord du Lac -  
Grande et Ancienne Renommée  
Ses Spécialités et ses Caves  
Marius BIZE, propriétaire - Téléphone : 1

## ANNECY VISITEZ LES GORGES DU FIER ET LE CHATEAU DE MONTROTIER

### ANNECY

**HOTEL MEUBLÉ  
DES ALPES**  
(près Gare P.L.M.)

Eau courante chaude et froide  
dans toutes les chambres  
**BOLLARD**, propriétaire

### ANNECY

**CASINO MUNICIPAL**  
Spectacles de 1<sup>er</sup> Ordre  
Restaurant ouvert toute l'année  
**BOULE - BACCARA**

### ANNECY

**HOTEL RESTAURANT  
LABRUNE**

### ANNECY

**HOTEL DU LAC - RESTAURANT**  
Garage - Terrasse Ombragée  
Face la Préfecture  
100 m du Casino et du Lac  
Téléphone : 1-08

### ANNECY

**HOTEL VILLA MARY**  
" Près du Lac "  
" Tout Confort "  
Téléphone : 3-10

**MENTHON-ST-BERNARD**  
**HOTEL BEAUSEJOUR**

Très jolie vue sur le Lac  
Parc ombragé - Tennis  
Cuisine soignée - Séjour idéal

**SAINT-JORIOZ (Haute-Savoie)**  
Bord du Lac d'Annecy - Téléphone : 5

**HOTEL - PENSION  
DU MARRONNIER**  
Terrasse ombragée  
Eau chaude courante et froide

# SAVOIE ET HAUTE SAVOIE

### MODANE

**F. BRAYDA**  
AGENCE P. L. M.  
Billets chemins de fer  
Transports Internationaux  
**CHANGE**

### MODANE

**BUFFET DE LA GARE**  
P. L. M.  
**A. CONSTANS**  
CONCESSIONNAIRE  
**CAVE RÉPUTÉE**

### CHAMBÉRY

LES BUREAUX DU SYNDICAT  
D'INITIATIVE DE LA SAVOIE  
sont installés à la Maison du Tourisme  
à Chambéry  
Office de Renseignements de Location :  
Bureau d'Autocars  
Bureau P. L. M. Wagons-Lit  
Il est répondu à toute demande accom-  
pagnée d'un timbre pour la réponse.

### MODANE

**St-JEAN-DE-MAURIENNE**  
**St-MICHEL-DE-MAURIENNE**

**BANQUE**  
**DÉSIRÉ JORIO**  
Transports - Agence en Douane  
**CHANGE**

### MEGÈVE

**HOTEL DU MONT D'ARBOIS**  
ALTITUDE 1.210 M.  
1<sup>er</sup> ordre, Cuisine française, Restaurant à la carte  
Saison d'été : 15 Juin - 15 Septembre  
Très beau Golf de montagne, Tennis  
Ascensions, Excursions, Pêche  
De 15 Décembre au 15 Mars  
Tous Sports d'Hiver  
CENTRE IDEAL POUR LE SKI  
Renseign. Société Française des Hôtels de  
Montagne, 21, rue Chaptal, PARIS (9<sup>e</sup>)  
Location à l'Hôtel de Neuf d'Arbois

## THONON-LES-BAINS

Station Thermale et Climatique  
(Cure de Diurèse)  
Centre d'Excursions en CHABLAIS

- - LE LAC - -

## LA MONTAGNE

Synd. d'Initiative. - Téléph. : 0-51

### SALINS-LES-THERMES

**HOTEL DES THERMES**  
Eau courante chaude et froide  
**JARDINS - GARAGE**  
Téléphone : 85 Moutiers



### MOUTIERS SAVOIE

**SALINS-LES-THERMES**  
**HOTEL DE SAVOIE**  
Restaurant - Cuisine Renommée  
**S. QUAZZOLA** Propriétaire  
Ex-Chef de Cuisine

### MODANE

**TERMINUS - HOTEL  
INTERNATIONAL**

Complètement neuf  
Eau courante, Ascenseur  
**SOLDANO**, propriétaire  
Téléphone : 3

### St-JEAN-DE-MAURIENNE

**HOTEL DE LA GARE**  
**HOTEL NEUF**

Restaurant Gabert

Le rendez-vous des Gourmets  
*Mes Spécialités - Ma Cave*  
**GABERT** Chef de Cuisine

### St-JEAN-DE-MAURIENNE

**HOTEL St-GEORGES**  
RESTAURANT

SA CAVE

Vraie Cuisine Française

**J. DURIEUX**  
PROPRIÉTAIRE

Téléphone : 25

### CHAMBÉRY

## HOTEL TERMINUS

Chambres avec bains et W. C.  
privés. - Eau courante chaude  
et froide. - Jardin.

**E. LEBRUN**, propriétaire,  
TÉLÉPHONE : 1-18

### CHAMBÉRY

## GRAND HOTEL DE FRANCE

Son Restaurant réputé

SES MENUS - SES SPÉCIALITÉS  
SAVOYARDES - SES VINS - SES  
VIEILLES LIQUEURS

Afternoon Tea

### THONON-LES-BAINS

**HOTEL BELLE-RIVE** (en face du débarcadère)  
Eau courante chaude et froide  
Salles de Bains - Grand Parc ombragé  
**F. CHARVERON**, propriétaire

### EVIAN-LES-BAINS

**ROUTE DES ALPES**  
Service autocars P.-L.-M.  
Bureau : Office des Baigneurs  
4, Avenue du Port - Téléph. 53

**BONNE TABLE**  
- BON GITE -

## HOTEL DU SEMNOZ-ALPES

1.704 mètres d'altitude

" LE RIGHI "  
- de la Savoie -

Panorama splendide sur la chaîne du Mont-Blanc  
PENSION - ARRANGEMENTS POUR FAMILLES

Poste T. S. F. - Éclairage électrique. - Eau chaude et froide. - Salles de Bains  
Chapelle catholique, Messe tous les Dimanches.

Services réguliers d'Annecy au sommet par les autocars du P. L. M.

# CHOCOLAT D'ANNECY

Le plus fin, le meilleur

SEULE SA QUALITÉ A FAIT SA RENOMMÉE

Usines-Bureaux : Quai de la Tournette - ANNECY

# SAVOIE ET HAUTE SAVOIE

## THONON-LES-BAINS

### GRAND HOTEL - DU PARC -

Situation Idéale

200 chambres et salons  
Arrangements spéciaux pour  
Juin et Septembre

### TENNIS :: GOLF

### M.-E. RUFFIN

Directeur

Même direction :

Gd HOTEL du CAP-FERRAT  
Beaulieu-sur-Mer (Alpes-Maritimes)

## ANNEMASSE

### HOTEL GAY ET DE FRANCE

CONFORT MODERNE  
BONNE CUISINE

BUTIKOFER-ROCH, propr<sup>te</sup>

## SALLANCHES

Son site grandiose  
Couchers de soleil  
incomparables  
sur le Mont Blanc

## SALLANCHES

GRAND HOTEL MICOLLIN  
ouvert toute l'année  
Grand parc :: Confort moderne  
Vue unique sur le Mont Blanc  
Téléphone 15

## SALLANCHES

HOTEL DES ALPES  
agrandi et remis à neuf  
Eau cour. ch. et fr. - Chauffage toute l'année  
Chauffage central - Salles de bains - Garage  
Cuisine Bourgeoise

## LA ROCHE-sur-FORON

CENTRE DE TOURISME  
PANORAMA SUPERBE  
Cure d'air et de repos - Sports d'hiver  
Hôtel Bellevue, VOIRON propri<sup>te</sup>  
Hôtel du Château et des Iles  
Britanniques, RUGGIERI, propri<sup>te</sup>  
Hôtel Mino, MINO, propriétaire  
Renseign. au Syndicat d'Initiative

## LA ROCHE-sur-FORON

BUVETTE DE LA GARE  
Consommation de 1<sup>er</sup> Choix  
Spécialité de petites sousses  
Veuve MUNIER, Concessionnaire

## THONON-LES-BAINS

### HOTEL DE FRANCE

aux abords de la Place des Arts  
Chambres avec cabinet de toilette  
DERNIER CONFORT  
W.-C. et bains privés  
Garage - Jardin ombragé  
TICON Joseph, prop. - Téléphone 47

## THONON

### Hôtel Terminus et de Thonon

Entièrement transformé  
CONFORT MODERNE  
Restauration de 1<sup>er</sup> ordre  
Terrasse - Jardin ombragé

A. RANDON, propriétaire



LE MONT-BLANC VU DE COMBLoux

## BRIDES-LES-BAINS

(Savoie)

## FOIE - INTESTINS OBÉSITÉ

## CASINO - TENNIS GOLF

## HOTEL des THERMES

## HOTEL ROYAL

## GRAND HOTEL

## LA-ROCHE-sur-FORON

### HOTEL DU CHATEAU

Altitude 600 mètres

Confort moderne  
Centre d'excursions  
Cure d'air et de repos  
Promenade en auto privées

### SPORTS D'HIVER

SAISON DE PRINTEMPS ET D'ÉTÉ

PENSION A PARTIR DE 30 Frs.

## BELLEGARDE

### Grand Hôtel de la Poste DERNIER CONFORT

Chambres avec Salles de Bains  
CUISINE 1<sup>er</sup> ORDRE

GERMANDE & MAURANNE  
Nouveaux propriétaires

## MÈGEVE

Altitude 1.113 mètres

Station estivale très fréquentée  
Climat exceptionnellement sain et  
tempéré en été

Centre de belles et nombreuses  
Excursions - Sports d'Hiver

Tous renseignements s'adresser au  
SYNDICAT D'INITIATIVE

## MÈGEVE

### EDELWEISS HOTEL

Confort moderne - Entièrement neuf  
Cuisine réputée

MARIN, propriétaire

## MÈGEVE

### HOTEL DU MONT-BLANC

Chauffage central, Eau courante, salles de bains  
Cuisine et cave renommées  
Téléphone 4

## MÈGEVE

### GRAND HOTEL DU SOLEIL D'OR

Confort moderne - Chauffage central  
Eau courante chaude et froide  
Cuisine réputée - Téléphone 1

## MÈGEVE

### MONT-JOLY HOTEL

Confort moderne - Chauffage central  
Eau courante chaude et froide  
Cuisine et pâtisserie soignées

## MÈGEVE

### Pension d'enfants "Les Lutins"

Cure d'air et de soleil - Soins affectueux  
Instructions - Surveillance médicale  
Maladies contagieuses exclues  
Sérieuses références

# AIX-LES-BAINS

## LES GRANDES STATIONS THERMALES

# AIX-LES-BAINS

HOTEL LE PLUS LUXUEUX



RESTAURANT

TERRASSE

VUE SUR

LE LAC

TENNIS  
GARAGE  
THÉ DANSANT  
AU  
CHALET

## REGINA BERNASCON

## AIX-LES-BAINS

### HOTEL DES BERGUES

AVENUE DE LA GARE

entièrement remis à neuf  
tout le confort moderne  
CUISINE RENOMMÉE

BERT, prop<sup>te</sup>

## AIX-LES-BAINS

### BUFFET DE LA GARE P. L. M.

Repas à prix fixe - Paniers-Repas

## AIX-LES-BAINS

### HOTEL LOUVRE et SAVOY

Duc-Troynet, Dir.-Prop.

## AIX-LES-BAINS

### GRAND HOTEL DU PARC

En face le parc près de l'Établissement  
et des Casinos

CONFORT MODERNE

Salles de Bains privées

Arrangements pour séjour

RESTAURANT EN PLEIN AIR

Téléphone : 0.72

## AIX-LES-BAINS

Ouvert toute l'année

## HOTEL DU PAVILLON

TOUT CONFORT

Salles de Bains Privées

CHAUFFAGE CENTRAL

En face Gare P.L.M.

Restaurant du Pavillon

Réclamez ses Repas

dits "SAVOYARDS"

Téléphone : 104

## AIX-LES-BAINS

### HOTEL COSMOPOLITAIN

Avenue de la Gare

face à la Villa des Fleurs

Restaurant de 1<sup>er</sup> Ordre

BONNE CUISINE - BONNE CAVE

Tout le Confort des Palaces

à des prix modérés

Téléphone : 1-01

## AIX-LES-BAINS

### HOTEL BEAU-LIEU

Face au Casino et aux Jardins

ARRANGEMENTS POUR FAMILLE

Tout confort - Prix modérés

## AIX-LES-BAINS

### TAVERNE MODERNE

RESTAURANT

PLACE DE LA GARE

Cuisine soignée - Thé Dancing

## AIX-LES-BAINS

### G<sup>d</sup> Hôtel du Nord

ET

### GRANDE BRETAGNE

Face Grand Cercle - Près des Bains

175 lits - Confort moderne - Garage

Garden - Restaurant-pension dep. 45 fr.

Lejeune-Savonney, Direct.



# AIX-LES-BAINS

Au bord du Lac du Bourget

Au pied du Mont Revard

CENTRE UNIQUE D'EXCURSIONS DANS LES ALPES FRANÇAISES

**Tennis — Yachting — Golf — Natation — Pêche**

REPRÉSENTATIONS THÉÂTRALES

avec les meilleurs artistes français et étrangers

**Établissement Thermal ouvert toute l'année**

LA VILLE D'EAUX DES RHUMATISANTS

## AIX-LES-BAINS

Les Meilleurs Hôtels

# SPLENDIDE-ROYAL

PARC PRIVÉ

SITUATION UNIQUE

TENNIS

**Hôtel de l'Europe et Villa Victoria**

CENTRE DE LA VILLE — 1<sup>er</sup> ORDRE — PRIX MODÉRÉS



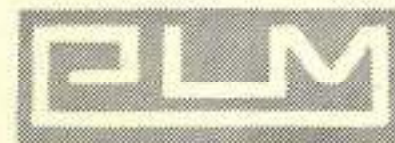
# VOYAGES

revue mensuelle illustrée

RÉDACTION

20, Boul. Diderot

— PARIS —



PUBLICITÉ

43, La Canebière

— MARSEILLE —

**l'abonnement est de 24 francs l'an**



ORANGE. — LE THÉÂTRE ANTIQUE

Représentations de 1928 : Samedi 28 Juillet : *Horace*, tragédie de Corneille ; Dimanche 29 Juillet : *Coriolan*, drame de Shakespeare ; Lundi 30 Juillet : *Alceste*, drame lyrique de Gluck.

## GRAND HOTEL P. L. M. DU MONT REVAR

Téléphone : Aix-les-Bains 2-18 Adresse Télégraphique : Revarotel-Aix-les-Bains

Vue splendide sur la chaîne des Alpes & le Lac du Bourget



## VILLÉGIATURES D'ÉTÉ



La plus belle vue sur le Massif du Mont Blanc

Téléphone : Combloux N° 1 Adresse Télégraphique : Pelemotel-Combloux

## GRAND HOTEL P. L. M. DU MONT BLANC

## LA VIE QUI ROULE

Voici l'été ! Tout de même ! On ne l'attendait plus ! Il n'a plus maintenant qu'à se stabiliser. L'autre stabilisation a rencontré des résistances, mais qui bouderait à celle-ci ? Espérons que nous l'aurons aussi, bien qu'elle ne dépende pas de M. Poincaré, et que ce

mois de juillet, qui voit s'ouvrir les portes, sera favorisé par un beau temps qui permettra d'aller oublier devant la mer ou dans quelque station alpestre, y compris ceux de la stabilité.

Pensons plus. Oublions même le jour :

l'absence Elle veut qu'on stabilise,  
Lise !

Lise elle-même, cette Lise inconnue, dont on n'ose se demander si elle est plus belle que Mona Lisa, ne souhaite pas, ce mois de juillet, que de se stabiliser, de partir en train et d'aller se stabiliser :

Et pendant qu'on stabilise,  
Elle fera sa valise,  
Lise !

Qui contiendra sa chemise  
Et beaucoup de gourmandise,  
Lise !

Où la verra-t-on, Lise ? Sera-ce sous les ombrages d'Aix-les-Bains, sur les bords poétiques du lac du Bourget, sur les rives pittoresques du lac d'Annecy ? Préférera-t-elle se stabiliser à Grenoble et de là rayonner avec les automobiles, dont la place Grenette est traversée, à travers les Alpes ? Voudra-t-elle la sensation des virages audacieux sur le Petit Saint-Bernard ? Aura-t-elle la tentation d'aller à Chamonix dire au Mont Blanc : Me voilà !

Mais peut-être Lise aimera-t-elle mieux s'en aller passer voluptueusement sous les palmiers, devant la mer, en quelque joli coin de la Côte d'Azur, où elle ne peut se rendre l'hiver, car elle n'a de vacances qu'en été.

Chemin faisant, curieuse et gaie, Lise s'arrêtera peut-être dans la joyeuse Provence que juillet met en fête. Ira-t-elle à Nîmes voir une corrida ? Le spectacle en vaut la peine. Mais elle va peut-être s'écrier : « Quelle horreur ! l'éventrer des chevaux ! » Qu'elle se ras-

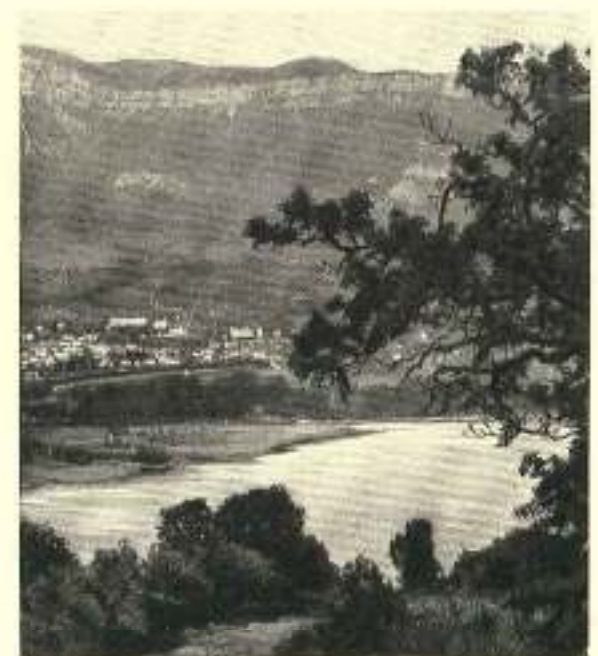
Repre. Ce n'est que depuis quelques jours

qu'un décret du gouvernement espagnol a ordonné que dans les plazas de toros les chevaux aient le ventre garni d'un caparaçon. Mais il y a déjà des années que dans nos arènes françaises on a pris cette précaution. En somme, ce n'est pas aux souffrances de cette pauvre bête qu'on a pensé, mais à la délicatesse des spectateurs.

En Espagne, cette réforme, si insignifiante qu'elle soit, est considérée comme une petite victoire des adversaires des corridas. Car, depuis quelques années, ce spectacle traditionnel a trouvé en Espagne des détracteurs qui veulent le faire supprimer.

Ils n'y arriveront pas de sitôt, mais il est curieux de constater que, par cette protection, apparente tout au moins, du cheval, on porte atteinte à l'intégrité de la corrida dans l'année précisément où l'Espagne fête le centenaire de Goya. Car cet admirable peintre fut un grand amateur, un *aficionado* des courses de taureaux et l'on sait que ses planches taumachiques forment une des plus belles parties de son œuvre.

Je les admirais à Madrid, au Musée du Prado, le jour où les journaux avaient donné la nouvelle que la Joconde avait été volée au Louvre. Je m'étais rendu au Musée du Prado dans la matinée. Il n'y avait presque personne.



AIX-LES-BAINS

Je ne tardai pas à m'apercevoir au cours de ma visite, que j'étais l'objet d'une surveillance particulière. Il se trouve, en effet, que ce musée possède une Joconde qui est soit une réplique, soit une copie très curieuse de celle du Louvre. Les gardiens, alertés, comme leurs collègues l'avaient été depuis le matin dans tous les musées d'Europe, avaient reçu l'ordre de surveiller étroitement tous les visiteurs et comme je me trouvais à peu près seul, à cette heure, dans le musée, toute la surveillance était pour moi. De salle en salle, j'étais suivi. J'eus d'abord un gardien derrière moi, puis deux, puis trois. Quand je descendis au sous-sol, où se trouvaient à cette époque les plan-



VUE DE LA FOIRE DE BEAUCAIRE (Estampe du XVIII<sup>e</sup> siècle)

ches de Goya, je me trouvais à la tête de tout le personnel.

Après m'être délecté des Goya, qui m'avaient fait faire le voyage de Madrid, je remontai, mais, avant de quitter le Musée, je fis encore un arrêt prolongé devant une toile, après quoi, m'étant approché d'un gardien, je lui demandai de l'air le plus négligent : « Comment accrochez-vous vos tableaux ici ? » Le pauvre homme eut à peine la force de me répondre...

Je sortis tranquillement, mais je fus certainement signalé à toutes les polices d'Europe.

Lise, Lise, n'allez pas vous promener dans un musée le jour où on aura volé quelque tableau célèbre ! Tenez, il vaudrait mieux que vous alliez voir, dans le courant de ce mois de

juillet, la Foire-Exposition de Beaucaire. Je ne sais pas si vous y verrez des merveilles, mais vous y trouverez des souvenirs.

N'avez-vous pas entendu parler, Lise, de la célèbre Foire de Beaucaire ? Elle se tenait sur le vaste et magnifique Pré qui s'étend en bordure du Rhône. La foire est morte. Mais le Pré existe toujours. Le Rhône aussi. La nature, Lise, ne change pas, quand tout change. Il n'y a que la nature qui soit réellement stabilisée. Lamartine a écrit de beaux vers sur ce thème. On faisait à cette foire des soixante millions d'affaires. Calculez, ô Lise, qui voulez qu'on stabilise, ce que cette somme représente aujourd'hui avec notre franc à

quatre sous ! On y vendait toutes les marchandises du monde, qui arrivaient par route ou eau, ce qui faisait que le Rhône était coulé de bateaux aux pavillons multicolores.

Et cette foire, ce n'était pas seulement un grand marché, mais une fête éblouissante. C'est le *Poème du Rhône*, de Mistral, qui vous faut lire, Lise, si vous voulez avoir un tableau exact, animé, coloré de la foire de Beaucaire. Stendhal, Alphonse Daudet et bien d'autres l'ont décrite aussi. « Ceux qui ont vu cela une fois, dit Daudet, en ont gardé la nostalgie jusqu'à la fin de leur existence. »

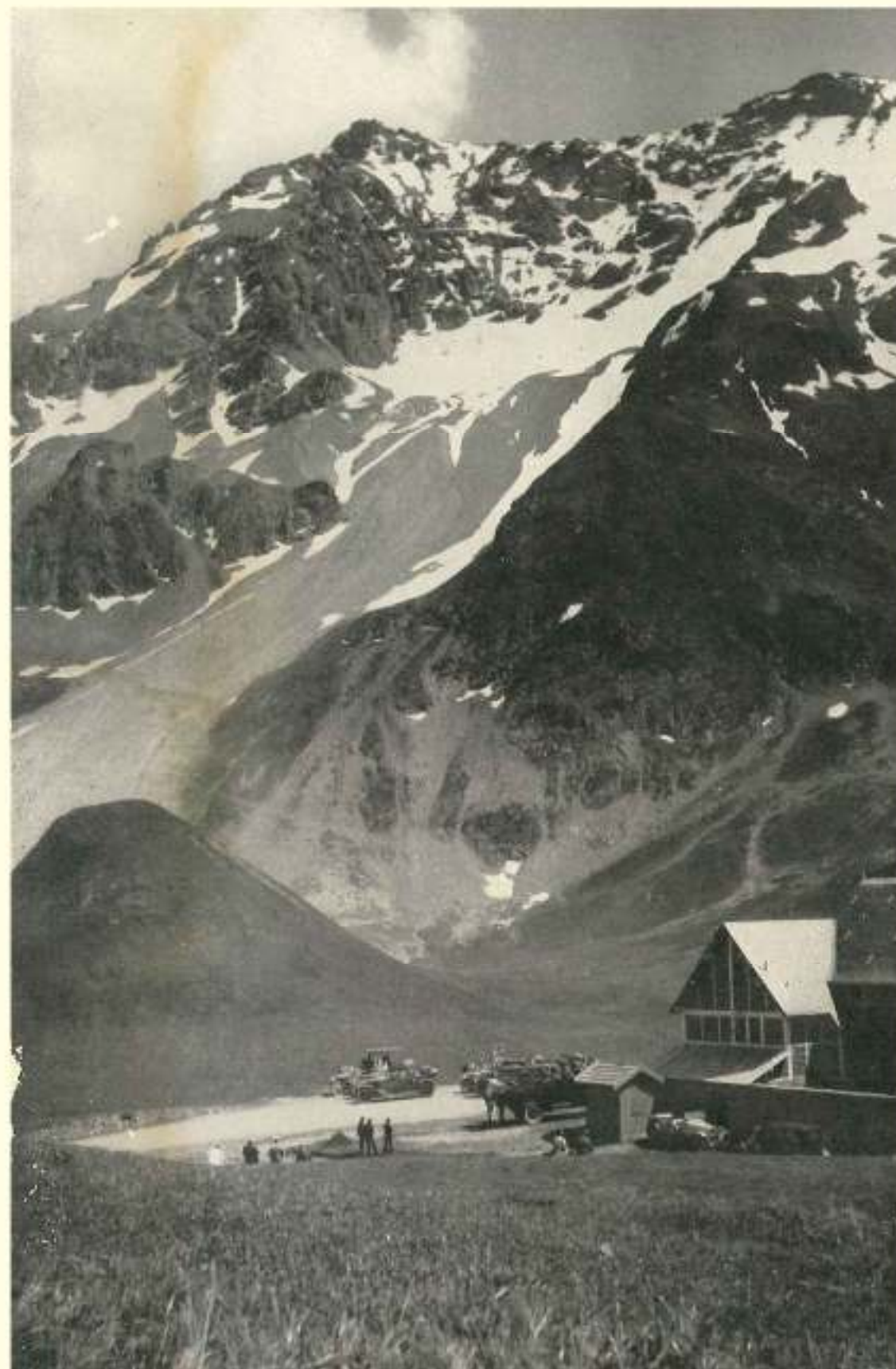
Nous avons raté ça, Lise. Consolons-nous

Car du passé la hantise,

Lise,

Est peut-être une sottise.

Jules



ROUTE DES ALPES. — CHALET P. L. M. DU LAUTARET.

## SOUVENIRS SUR LE THÉÂTRE ANTIQUE D'ORANGE

Des représentations auront lieu les 28, 29 et 30 Juillet au théâtre antique d'Orange.

De grands artistes de l'Opéra, de l'Opéra-Comique et de la Comédie Française interpréteront les pièces suivantes : *Horace* de Corneille, *Coriolan* de Shakespeare, *Alceste* de Gluck.

Les Chœurs de la Société de Musique symphonique de Genève et l'Orchestre Colonne prêteront également leur concours.

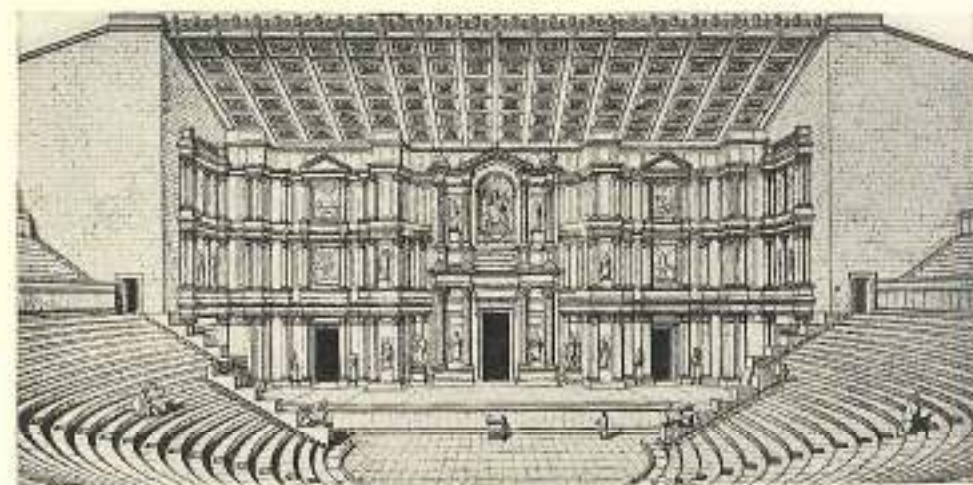
A cette occasion, nous croyons être agréables à nos lecteurs en reproduisant l'article ci-après que Monsieur Adolphe Brisson avait écrit pour l'Agenda P.L.M. en 1924.

Ce théâtre est illustre. Sa gloire rayonne sur l'univers. De toutes parts, chaque année, des pèlerins viennent y célébrer, groupés en un fervent auditoire, les augustes mystères de l'art tragique et lyrique.

J'eus la bonne fortune, il y a quelque quarante ans, d'assister à une des premières représentations qui y furent données. De ces soirées à jamais fameuses naquit une sorte de religion qui compte d'innombrables fidèles... C'était en 1888. La scène antique, le grand mur, les gradins de pierre suspendus au flanc de la colline, ce monument ample et magnifique, miraculeusement conservé, ne jouissait

guère que d'une renommée locale. Ailleurs, on en avait ouï parler ; on ne le connaissait pas. Ce jour-là, il s'agissait d'une fête intime et d'autant plus agréable. La foule y assistait debout et frémissante autour du roi Frédéric Mistral ; le Nord de la France dérangé ; c'est à peine si nous vîmes quatre ou cinq délégués de la province mêlés à la foule des cigaliers. Et nous ne croyions guère exister, ni participer à une grandiose manifestation ; nous ne songions qu'à nous griser de soleil. Henry de Montherlant menait la caravane et prononçait des hautes fleurs, empreintes d'une philosophie et de la grâce athéniennes. Cette odyssée dura une semaine qui s'enfuit comme un rêve. Ce fut un délicieux vagabondage à travers les routes poudreuses et les villages sarrasins aux rues montantes et fraîches. A chaque carrefour, un buste nous attendait, ou tout au moins une plaque commémorative.

Quand nous arrivâmes à Orange, la petite ville était débordée. Il n'y restait plus une chambre disponible, ni un lit, ni une botte de paille. Je nous vois encore traîner nos valises, quémendant à chaque porte d'hospitalité qui nous était cordialement offerte et nous asseyant, de guerre



DÉCORATION PRIMITIVE DE LA SCÈNE D'APRÈS L'ARCHITECTE CARISTIE

ma de... décidés à... la mauvaise fortune par un doublement de belle humeur. Les dieux envoyèrent à notre bon Francisque Sarcey une inspiration : « Le collège... Où se trouve le collège ? » Le collège d'...

sait, tout à côté, son portique. Le principal nous y reçut avec urbanité. C'était un excellent homme, bienveillant et timide. Il nous



LE THÉÂTRE AUJOURD'HUI

ons par avance entre ces murs studieux, saturés de classicisme, nous pénétrâmes dans les voies esthétiques qui nous étaient annoncées.

Elles furent plus vives, et le spectacle plus saisissant qu'on ne l'avait prédit. Mounet-Sully aurait voulu que la représentation eût lieu vers le déclin du jour, de façon que la fin du drame coïncidât avec le crépuscule. *Œdipe aveugle*, appuyé sur l'épaule du jeune berger, s'en allant d'un pas accablé, sous un dernier rayon de soleil, l'auguste silhouette, grandie et transfigurée, se détachant sur la pourpre du couchant... Quel tableau ! Le maire d'Orange ne put pour des raisons administratives, se plier au vœu du tragédien.

Il se contenta de la lumière électrique. *Œdipe*, *Laius*, la plaintive *Jocaste*, le jeune *Polixène* furent réduits à manœuvrer dans l'obscurité croisés de deux phares Jabloch-

Et fut-ce le contact de cet immense auditoire, la douceur d'une nuit d'été pleine d'étoiles, la surprise d'une jouissance inattendue et neuve ? Les vers de Sophocle, honnêtement et virilement traduits par Jules Lacroix, soutenus par la musique expressive de Membrée, nous arrachèrent des larmes. Chaque scène était suivie d'acclamations véhémentes, auxquelles succédaient de pro-

fonds silences. Les spectateurs qui n'avaient pu accéder dans l'hémicycle s'étaient massés sur la colline prochaine. *Œdipe* avait devant lui tout un peuple. Aussi loin que ses regards pouvaient aller, il apercevait des faces attentives ; sa voix, qui s'envolait vers les nuées, éveillait dans quinze mille cœurs un même frisson ; lettrés et illettrés, écrivains et villageois, Parisiennes et filles d'Arles, communiaient dans une ivresse enflammée. On eût dit qu'un pieux sacrifice se célébrait ; la cérémonie avait quelque chose de sacerdotal, de rituel. Et Mounet-Sully, drapé dans sa robe blanche, ressemblait à un prêtre officiant, beaucoup plus qu'à un acteur déclamant son rôle.

Souvent je retournai à Orange. Je songe à ce passé déjà lointain. Que d'images me remontent à l'esprit !...

Un soir, la représentation terminée, nous nous dirigeons vers la demeure d'un aimable habitant d'Orange, M. de Falconnet, fin dilettante, qui adore le théâtre et qui nous a conviés à un petit souper littéraire. Nous y trouvons naturellement des poètes de passage et toute la Comédie assemblée. Mistral est là, le roi des Félibres, Mistral simple et majestueux, et silencieux, cachant sa timidité sous un calme imperturbable d'idole. Lorsqu'il voit entrer Mounet-Sully encore tout bouillant de la bataille, ayant du rouge



aux joues et dans l'œil l'éclair radieux de la victoire, il s'approche du tragédien et, sans lui dire un mot, il lui donne l'accolade, muette étreinte plus éloquente que de longs discours.

J'ai une furieuse envie d'entendre Mistral chanter ses fameux couplets de la *Coupo Santo* et je confie ce désir à mon voisin :

« Mistral, me dit Jules Claretie, ne chante cet air sacré que dans les circonstances solennelles, au banquet de la Sainte-Estelle, ou sous les ombrages de la Barthelasse, les soirs de banquets félibréens. »

Rien ne coûte d'essayer... Un félibre de Marseille, Auguste Rondel, se détache en ambassadeur. Et je dois dire que sa prière est bien accueillie. Mistral s'exécute, et d'un organe légèrement chevrotant et fatigué, mais dont le timbre est très doux, il exalte le saint mystère de la coupe fraternelle.

Nous levons nos verres... Paul Mounet déclame avec une farouche énergie quelques versets de *la Reine Jeanne*, et le grand homme s'en va, suivi dans sa retraite par son chancelier Paul Mariéton...

Et quand nous sortons nous-mêmes, le vent s'est calmé, des étoiles brillent au ciel, l'haleine des fleurs nous caresse.

Une dernière vision, inoubliable vision d'art.

Il fait grand vent. Mounet-Sully n'a pas eu à s'en plaindre, le mistral l'a merveilleusement secondé. Lorsque Œdipe est apparu, à la fin du drame, la face sanglante, les yeux crevés, une rafale a soulevé sa tunique et l'a jetée, comme un voile sur son visage. On eût dit que Jupiter

voulait dérober aux mortels la vue de cette triste victime. Étrange coup de théâtre dont tout le monde fut secoué. Comme j'en parlais à Mounet-Sully :

« J'ai été sur le point d'écarter ma tunique, m'expliqua-t-il, et de lutter contre le mistral. Mais je me suis dit qu'Œdipe, étant aveugle, ne devait point remarquer ce voile dont sa tête était brusquement couverte... »

Vous reconnaissez, à ce trait ingénu, les scrupules du grand tragédien.

Et je vois aussi, ce même soir, surgir au fond de ma mémoire, la fière et altière silhouette de Mlle Bréval, de l'Opéra, en *Muse*, les plis frissonnants de sa tunique plaquée sur son corps sculptural, agitée par le vent du nord rageur. Nos yeux émerveillés crurent apercevoir la Victoire de Samothrace ressuscitée, intacte et vivante.

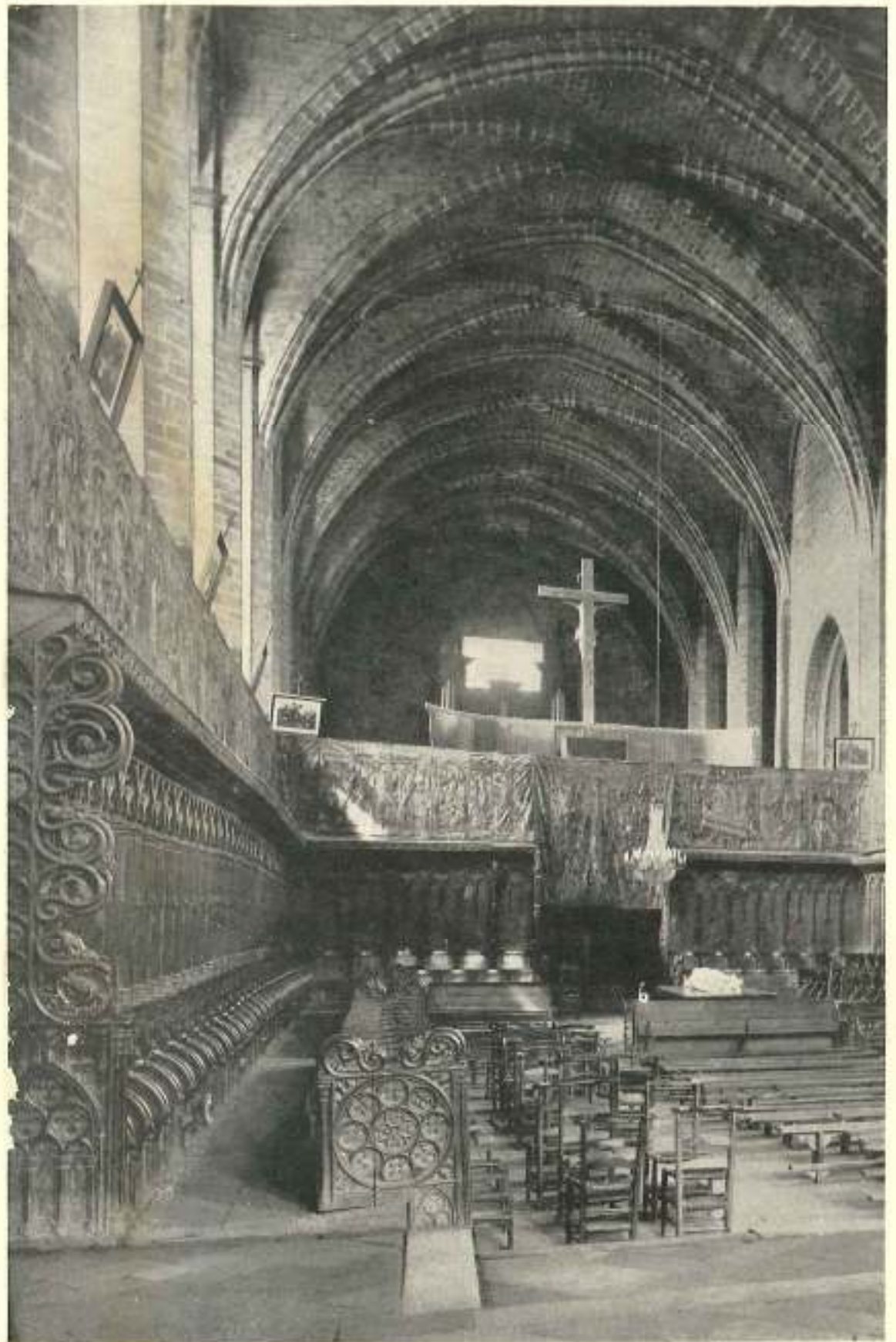
Je m'arrête... J'aurais trop de choses à dire. Le théâtre d'Orange fait partie du trésor artistique de notre pays. Les dévots de Sophocle, de Racine, de Corneille y accourent des confins du monde comme

naguère les dévots de Wagner allaient en Allemagne écouter pieusement les chefs-d'œuvre de leur dieu. On l'a baptisé le Bayreuth français des antiques pierres, ce éternel continent à recevoir la et l'hommage de ceux qui adorent les nobles pensées et les beaux vers. La race, heureusement ! n'en est pas perdue. Ce culte se perpétuera longtemps, toujours...

Adolphe BRISSON



VUE EXTÉRIEURE DU THÉÂTRE



LA CHAISE-DIEU. — INTÉRIEUR DE L'ÉGLISE.



SOUVIGNY. — LE PRIEURÉ ET L'ABBAYE

Photo P. Giron.

## AU PAYS D'ALLEN - LE BOURBONNAIS PITTORISQUE

Pour beaucoup, le Bourbonnais, c'est Vichy, ses thermes, son Casino ; et Vichy, c'est tout le Bourbonnais.

Le Bourbonnais, c'est tout autre chose, et bien d'autres choses.

Ce sont les riches prairies de la Limagne où paissent, tranquilles et lents, de vigoureux « charollais » ; c'est la montagne, avec ses rochers couverts de bruyères, découpant les sinuosités où le Sichon se glisse vers les plaines de l'Allier ; autre aspect encore, d'une poésie douce et calme : c'est la forêt ; Tronçais entre toutes, avec ses chênes centenaires et ses étangs nostalgiques ; ce sont les burgs démantelés de Billy, de Montaigu, de Murat, les vieux donjons de Gayette, de Doyet, de Noyant, les abbayes de Saint-Menoux, de Souvigny de Saint-Gilbert ; c'est la Sioule qui, de Chouvigny à Saint-Pourçain par Ebreuil, découpe des gorges d'une austère grandeur ; c'est la Besbre dont le cours

est ponctué de nids féodaux tels que Lapalisse, Chaveroches, Jaligny, Toury, Beauvoir ; c'est la Bouble qui fait défense au roc escarpé au flanc duquel s'accroche le monastère de Chantelle, dernier souvenir du Connétable...

Le Bourbonnais, c'est tout cela, et bien d'autres choses encore.

C'est Moulins, sa capitale, chantée par Banville, ce

« vieux Moulins, bâti de briques roses, Ses cours tout embaumés par la fleur des tilleuls

C'est le doux pays d'Allen glorifié par Valéry-Larbaud, c'est autre Bourbonnais qui, lui français es « la jo rres, ce son Du rint u gris et vert de u les rochers c dans le pay d'Hérisson ; des ruines sur une haute colline, une gorge de pays montagneux, abrupts, et tout de suite au-dessous, la petite ville tassée à l'entrée de la tendre vallée de l'Aumance ; ou encore Saint-



Photo P. Giron.

BOURBON-L'ARCHAMBAULT

Pourçain avec son clocher et sa tour, si joliment arrangé au-dessus des deux bras paresseux de la Sioule étalée dans la verdure. Et au fond des larges plaines et du haut des plateaux, toujours ce bleu de la montagne bourbonnaise à l'horizon...

Comme il l'aime son Duché, et comme il en sent tout le charme, ce grand voyageur auquel les villes enfiévrées d'Outre-Atlantique et le soleil enflammé d'Orient n'ont pas fait oublier le pays d'origine, si attachant qu'on y revient, toujours et malgré tout, comme à ses premières amours !

Et c'est encore la région usinière de Montluçon avec ses forges, de Commentry et ses mines ; et puis aussi, et tout de même, la puissante industrie thermale, Vichy, la reine des villes d'eaux, trop connue pour qu'il faille ajouter quelque nouveau joyau à sa couronne princière ; Bourbon, Nérès, ses seurs plus humbles mais combien attrayantes, l'une par ses ruines moyenâgeuses, l'autre par ses vestiges romains...

Le Bourbonnais est un ; mais il est multiple. Un, par le bleu de son ciel et qui « n'est pas, — c'est toujours Larbaud qui nous le confie, — ce bleu minéral, de saphirs, de bouquets de cristaux des pays du Midi ; mais la couleur pure, la traînée lente du pinceau chargé d'un outremere éblouissant sur la palette de porcelaine de l'horizon » ; un, par l'affabilité de ses habitants qu'un voyageur des siècles passés « déjà reconnus » d'esprit subtil et de caractères très courtois pour les étrangers » ; aussi par la variété de ses sites, la richesse archéologique de ses sites ruraux où fleurit dans toute la région le roman auvergnat des XI<sup>e</sup> et XII<sup>e</sup> siècles, coudoyant par endroits des monuments bourguignons où perce l'influence de l'italien ; par le voisinage imprévu de la montagne et de la plaine, de la forêt et de l'eau.

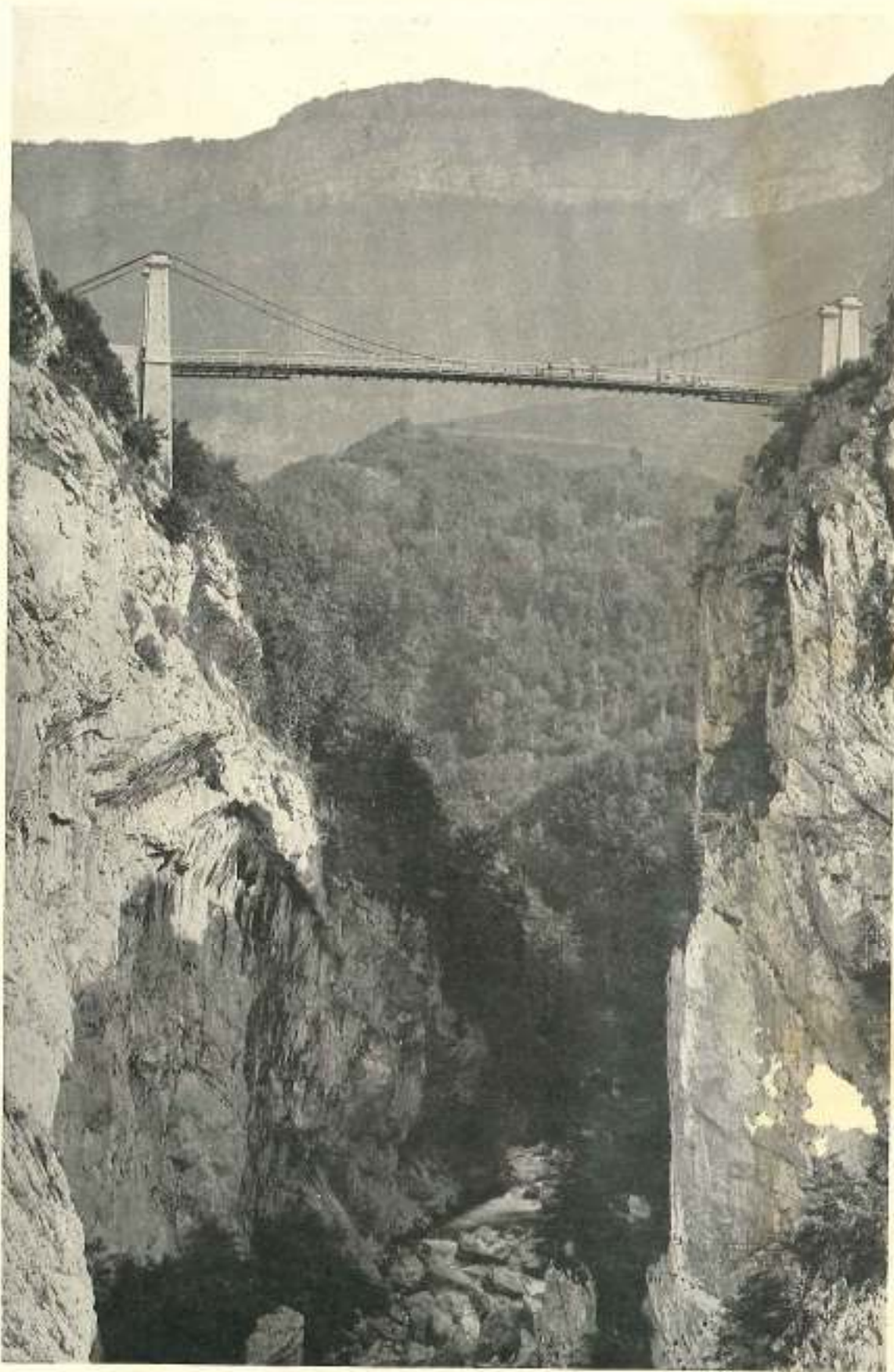
Aussi bien, quel centre idéal d'excursions, que l'on fixe son quartier général à Moulins, à Montluçon ou à Vichy, ou bien encore dans l'une quelconque de ces modestes bourgades à l'écart de tout circuit bruyant, que ce soit Ygrande, Hérisson, Ebreuil, Cérilly, Chatelmontagne... D'un point quelconque, on atteint facilement tout ce que le touriste et l'artiste affectionnent dans un pays dont ils cherchent

à découvrir les richesses qui se dérobent. Et pourquoi leur fixer un itinéraire ou leur tracer un programme ? Que leur importe de savoir qu'à Moulins, ils pourront admirer la Bible de Souvigny, le mausolée du Duc de Montmorency ou le tryptique du Maître de Moulins ; qu'à Montluçon les attendent de vieilles maisons gravées par Penat, un château pittoresque ; ici tel monastère et là-bas telle église aux tombeaux fameux ? Ce leur sera toujours temps de découvrir ces merveilles ; et leur joie n'en sera qu'avivée.

Marcel GENERMONT.



MOULINS — LA TOUR JACQUEMART



SAVOIE. — PONT DE L'ABÎME, ENVIRONS D'AIX-LES-BAINS.



VILLEFRANCHE — LA RADE ET L'ESCADRE

## LES RAISONS D'AIMER LE MIDI D'ÉTÉ

« Durant l'été le Midi doit être inhabitable ! » Que de fois avons-nous entendu cette phrase. L'été ? C'est, au contraire, l'époque où le Midi dévoile tous ses charmes. Le philosophe Alfred Fouillée, enterré à Menton, ne cessa de proclamer jusqu'à son dernier jour l'enchantement des mois ensoleillés sur la Côte d'Azur.

Chateaubriand, venu chercher à Golfe-Juan les traces de l'Aigle, mandait à Mme Récamier (fin juillet 1838) : « J'ai quitté Marseille pour venir voir le lieu où Bonaparte, en débarquant, a changé la face du monde et de nos destinées. Je vous écris dans ma petite chambre, sous la fenêtre de laquelle se brise la mer. Le soleil se couche, c'est l'Italie tout entière que je retrouve ici... ».

Un an après, vers la fin de l'été, Victor Hugo fit le même voyage et, lui aussi, rapporta une impression profonde qu'il consignera dans l'un de ses carnets de voyages.

Que le Midi soleilleux de juin à septembre soit une villégiature pleine d'attraits, c'était déjà l'avis de Jean Racine, venu en vacances chez son oncle le chanoine d'Uzès : il avait été littéralement ébloui par les feux admirables de la lumière d'août sur la terre provençale. Nos nuits incendiées d'étoiles l'avaient également impressionné et il en parlait avec une réelle émotion, disant :

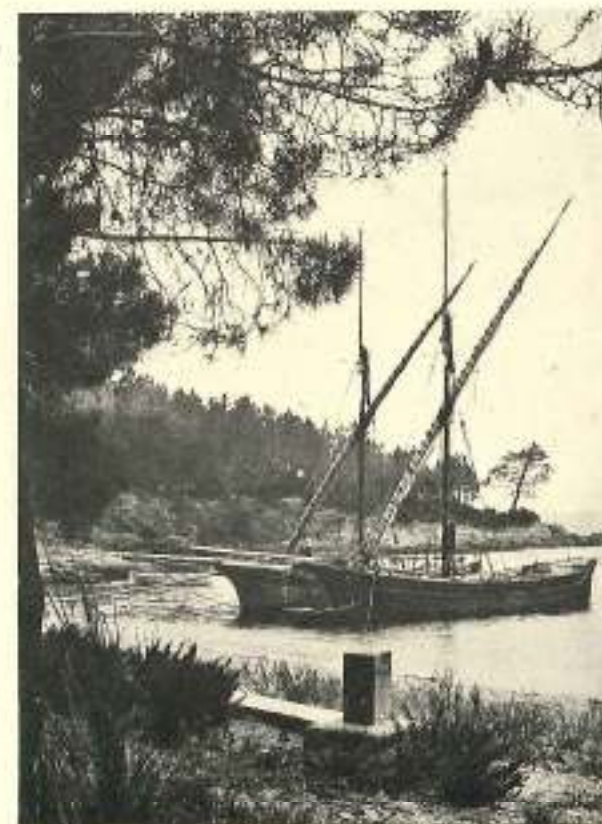
« Et nous avons des nuits plus belles que vos jours ! ».

Mme de Sévigné, venue en Provence pendant l'été, ne faisait pas de réflexions moins enthousiastes. Plus tard, Eugène Delacroix,

revenant du Maroc, écrivit de Toulon le 24 juillet 1832 :

« C'est bien là le pays le plus beau, le plus attachant que j'aie vu durant mon passionnant voyage. La lumière est douce, enveloppante et pourtant les couleurs ont un éclat sans pareil. »

André Theuriet, l'auteur de « Fleurs de Nice » et du « Charme dangereux » nous a



LE LAVANDOU

confié que quelques-unes des journées les plus belles de sa vie, il les a passées à Villefranche-sur-Mer en juin et juillet.

D'Aubagne, où il est venu passer quelques jours dans cette Provence de juin « Qui n'était que lumière et que frémissement », Jean Moréas écrit à sa mère :

« Certes, par un temps ensoleillé, ces collines douces, que couronnent de distance en distance les pins élancés, touffus à la cime, ces platanes fourrés de lierre au bord de la route, ces maisons de plaisance d'où s'envole la fumée même de l'Odyssée, sont

Ecoutez maintenant Berlioz qui durant toute sa vie garda pour Nice une admiration sans limites. S'en allant à Rome, le hasard le fait s'arrêter dans la ville chantée par tant de poètes et notamment par Théodore de Banville. Le printemps vient de couronner les jardins de l'or des mimosas ; les roses engourdis de chaleur dégagent leur arôme enivrant. Le musicien de *Benvenuto* croit rêver. Il erre sur les collines qui dominent la ville, il respire la senteur résineuse des pins du Mont Boron, le parfum des bruyères, des sauges, que le soleil surchauffe.



SAINT-RAPHAËL. — L'ILE D'OR

« fums, quelle couleur, quel air, quelle lumière, quelle vie ! ».

Combien d'autres artistes ont aimé ce pays sous l'averse de la grande lumière.

Jean Lorrain éprouvait une joie très vive à s'attarder à Nice, la « season » passée.

Et j'entends encore par delà les années défuntées, la voix si douce, si chantante de la tant regrettée Jeanne Marni, l'auteur délicieux des *Demi-Vieilles*, disant : « Et puis, vous verrez mon jardin... Il est si beau, l'été ! »

Mme Juliette Adam m'écrivait récemment : « Si j'aime le Midi d'été, un mot de réponse

Meissonnier a peint ses « Joueurs de Boules » en juin.

J.-F. Raffaëli se promenait sur les routes de Menton durant l'été. Paul Signac préfère Antibes à La Rochelle, Antibes dont il décrit les pinèdes frissonnantes dans la vive lumière.

Joachim Guaquet aimait à venir se reposer à Aix pendant les mois chauds. C'est de là qu'il m'écrivit cette lettre dont je détache ces mots :

« Dans le resplendissement du soleil, parmi les oliviers d'argent et les collines rasées, l'Acropole peut délaïsser Athènes et établir



NICE. — VUE GÉNÉRALE

« un régal non seulement pour les yeux, mais en même temps pour l'âme éprise d'eurythmie. »

Même enthousiasme chez Zola, installé à l'Estaque et ravi de retrouver ces paysages aussi magnifiques que ceux que Poussin admira dans les environs de Rome.

La première fois que Guy de Maupassant vient sur la Côte d'Azur, il éprouve comme un enchantement. Les sons d'une musique, qui joue au loin, lui sont apportés par le vent du soir, tout chargé de senteurs violentes des myrthes, des menthes, des lentisques, des lavandes, des thymes brûlés sur la montagne par le soleil d'été. Il ne sait plus s'il respire de la musique ou s'il entend des parfums.

« Ces vingt jours, écrivait-il furent les plus beaux de ma vie

Un autre musicien a été un admirateur de la Riviera d'été : Gounod. Au temps de 1863, il se fixe à Saint-Raphaël, une petite propriété appelée « l'Oustal Capelan ».

Chaque matin, il s'assied sur sa galerie et il travaille jusque vers midi.

Le hasard d'une promenade le conduit à Fréjus. Ravi par cette campagne qui a l'air, avec ses fragments d'aqueducs et d'arènes, d'une campagne romaine, Gounod s'écrie :

« Rien, en Italie, n'est plus beau que cela... C'est du Naples très pur, plus le calme. C'est brillant comme l'Orient. Quels par

avec votre question : Edmond Adam et été malade d'un coup de soleil pris et glacier suisse, je le décidais à affronter le soleil du Midi. Et c'est ainsi que nous nous sommes retrouvés en juillet, août chaque année à notre villa « Eruyère » au Golfe-Juan y aspirant la fraîcheur des brises de terre et de mer. »

Je me souviens encore de ces paroles de Jules Cheret obligé de partir de la Côte d'Azur à la veille de juillet :

« Si vous saviez combien je regrette d'avoir à quitter tout cela : ce ciel, ces arbres, ces fleurs de mon jardin qui me disent de rester ici, au moment où le pays se pare de sa véritable beauté ! ».

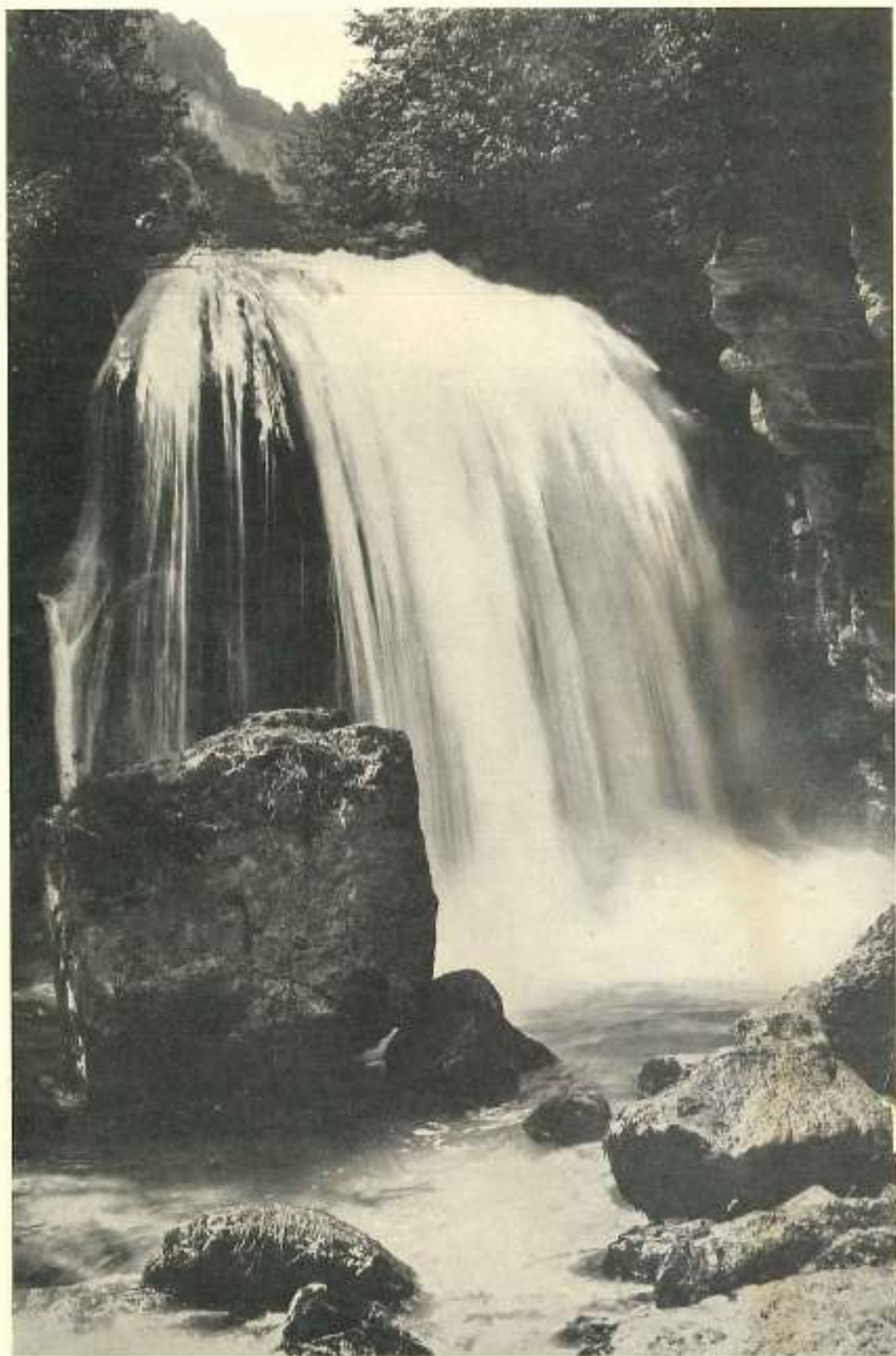
« son décor sur la campagne provençale. Il aura pour baigner son éternité le même air transparent et, pour souligner les lignes de son fronton, le même ciel bleu ! ».

Et pour finir, voici sur le Midi d'été l'opinion de Camille Mauclair :

« J'appréhendais cet été, le premier que je dusse vivre dans le Midi, et jamais je n'y ai eu chaud, et ce n'est qu'une fête de clartés, sans orage et sans pluie, avec de divines féeries lunaires, une douceur qui imprégnait l'âme... ».

Voilà, n'est-il pas vrai, des raisons suffisantes, pour aimer et visiter le Midi d'été !

Pierre BOREL.



DAUPHINÉ. — SASSENAGE. — CASCADE DU FURON.



## L'EMBARRAS DU CHOIX TOURISTIQUE

Il y a encore en France, ou même ailleurs, quelques touristes qui n'ont pas de limousine, voire de cabriolet particuliers et qu'on peut offrir, comme on dit, du kilomètre au prix fort à travers le plus beau pays du monde, spécialement dans ce quart sud-est de la France où se groupent et se condensent les plus rares merveilles de notre pays.

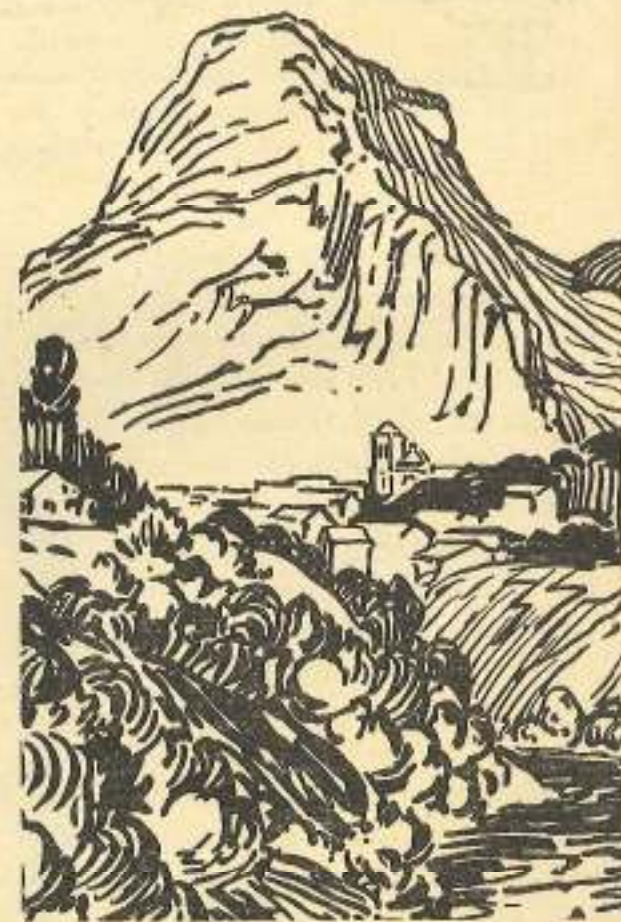
Ces infortunés étaient peut-être à plaindre vers 1914 : aujourd'hui je les envierais plutôt. Nos routes sont à eux tout comme aux plus milliardaires possesseurs de « six cylindres », avec une aisance de mouvement, des facilités et des confort qui ne peuvent être effleurés que par un seul embarras, celui du choix.

Jetez les yeux, en effet, au seuil de cet été, sur le réseau autocariste que la Compagnie P.L.M. a créé et augmenté d'année en année, à votre intention, braves gens de bourse moyenne et de goûts économiques, ou peut-être sybarites absolus, qui n'aimez l'auto que débarrassée de tout souci et pour qui la voiture idéale est celle des autres.

Examinez ce réseau, si copieux et si serré qu'il pourrait à la rigueur se passer, durant

la belle saison, de son aîné, le réseau ferroviaire. Il s'en faut de bien peu, en effet, qu'on puisse visiter tout notre sud-est touristique, de Paris à Nîmes, à Besançon et à Nice, sans employer le « grand frère qui fume » et rien qu'en se confiant aux fauteuils spacieux et aux coussins moelleux des autocars P.L.M.

Voyez encore avec quel à-propos, avec quel juste sens de la diversité — condition essentielle du plaisir touristique — ce réseau s'est étendu aux régions les plus variées et comme il a su prendre pour points de départ presque



SAINT-CLAUDE



ENTREVAUX

toutes les grandes villes du réseau ferroviaire. Circuits au départ de Dijon, d'Avallon, d'Avignon, de Nîmes, etc., aussi bien que de Grenoble ou de Nice. Il n'est pas jusqu'à la grave capitale du labeur français, Lyon, qui ne soit devenue gare d'autocarisme, grâce à ces proches bijoux d'archéologie et de pittoresque, qui s'appellent Pérouges, les Grottes de la Balme, la Chartreuse de Portes...

Songez enfin, sybarites susdits, que, sur tout ce laciis d'itinéraires de choix, vous attendent (à la seule condition que vous soyez à l'heure, car elles sont elles-mêmes ponctuelles comme des trains) des voitures qui, outre leur élégance, vous offriront — surtout en pays de montagne, sur les lacets et les

hauts cols de la *Route des Alpes*, par exemple — plus de stabilité et de sécurité que la plus somptueuse 40 CV conduite en ces lieux à l'improviste, par un chauffeur plutôt habitué à l'asphalte des villes. Et qu'au surplus, sur ces itinéraires, sont prévus pour vous, sans inquiétudes, les arrêts de lunch et de gîte, cauchemar de l'automobiliste particulier.

Vous voici donc livrés au seul et unique embarras du choix. Embarras cruel, je le veux bien, pour un délicat, mais beaucoup moins sans doute que des histoires de bielles ou de soupapes au sommet du Galibier qui, pour l'heureux passager des autocars P.L.M., ne sont plus que des légendes.

Georges ROZET.

## AUTOUR D'URIAGE LE CHATEAU DE VIZILLE ET LE DIABLE DE LESDIGUIÈRES

Il est peu de stations balnéaires qui offrent aux touristes autant qu'Uriage, la facilité et la proximité d'excursions variées et pittoresques : c'est la *Cascade de l'Oursière* avec le cirque sauvage de la *Pra*, c'est le *Chalet du Recoïn* avec sa ceinture de forêts verdoyantes, ce sont les lacs glacés du *Grand* et du *Petit Doménon* ; ce sont les névés de la *Croix de Belledonne*, c'est *Chamrousse* avec l'herbe rase de ses larges pâtis et la vision panoramique de l'Oisans.

Mais il est une promenade aisée et curieuse entre toutes : c'est celle du *Château de Vizille* et de son parc ; *Vizille* est à neuf kilomètres d'Uriage ; on s'y rend en quelques tours de roue d'auto, ou par le tramway Uriage-Vizille en trente minutes.

Il faut aller voir les ruines du *Château Delphinal* ensevelies sous les lierres et l'herbe, et les restes du grand vivier féodal qui n'est plus aujourd'hui qu'un bassin creux tapissé de hautes herbes et de fleurs ; il faut visiter le château, berceau de la Révolution française, et le musée qu'il contient. Mais surtout il faut s'attarder dans le parc aux arbres séculaires, aux eaux vives et chantantes ; la *Fontaine de la Dhoy*s est délicieusement ombragée et l'*Allée des Soupirs* y conduit par un chemin de rêve.

Allez-y par le crépuscule, lorsque disparaîtra derrière les grands arbres l'écran de pourpre du soleil couchant, lorsque l'ombre envahissante rendra aux sous-bois leur mystère et leur silence, lorsque la verdure des clairières ne sera plus, dans le jour finissant, qu'un tapis velouté.

Peut-être dans les allées crépusculaires, assis au tronc d'un sapin devenu fantastique, aurez-vous chance de rencontrer Faloton, le démon au corps de cristal vert translucide, qui vous contera l'histoire de *Lesdiguières*. Car c'est un bon diable, qui s'ennuie, qui a été méchamment puni par Lucifer, et qui cherche à se distraire en rappelant ses malheurs.

Le dauphinois Expilly, sieur de la Poëpe, contemporain de *Lesdiguières*, nous a laissé du connétable et du parc un portrait enchanteur : « Ces dragons, dit-il, ces serpents gardiens de la fontaine qui baigne les murailles, ce parc, ces remparts contre l'impétuosité du torrent, ces parterres, ces vergers, ces sources d'eaux claires et limpides annonceront à nos derniers neveux que là, loin du faste et de l'orgueil, l'esprit calme du connétable ne chercha d'autre récompense que celle de la vertu. »

Cet amical portrait est bien loin de la vérité. En réalité, *Lesdiguières* avait conclu, le fait est notoire, un pacte avec le diable. C'est Lucifer qui, à Cavour, à Montmélon, à Conflans monta les canons et les couleuvrines du connétable sur des escarpements que les plus intrépides arquebusiers eussent été bien en peine d'escalader. C'est Lucifer qui, cer-



taine nuit, envoya une légion de diables, avec des feux entre leurs cornes, pour répandre la terreur dans le camp des ennemis du connétable.

Lucifer avait un faible particulier pour ce vieux brûleur de loups, aussi matois, pervers et rusé qu'il l'était lui-même.

Un jour, Lesdiguières lui dit : « Je veux mettre du gibier dans mon parc ; si tu es capable, en une nuit, de me construire les murs nécessaires pour l'enclore, en moins de temps que je n'en mettrai pour traverser mon domaine à cheval, je demeure ton serviteur reconnaissant ; sinon rends-moi mon âme. »

Lucifer, pour qui cette construction n'était qu'un jeu, accepta le marché.

Ce fut un beau spectacle ! A la nuit tombante, deux mille diables invisibles et qu'on devina seulement à la clarté dont s'illuminèrent les pierres, se mirent au travail.

Faloton, le diable d'émeraude, dirigeait les opérations. Ce fut lui qui amena son cheval à Lesdiguières ; et Lesdiguières monta lourdement en selle.

Deux pans de murs surgissaient et couraient en avant de chaque côté du parc avec une rapidité vertigineuse.

Lesdiguières éperonnait sa monture qui piaffait et qui ruait, car elle avait les narines chatouillées par l'odeur du soufre, et déjà, au lieu de se presser, les diables, visibles maintenant sur la crête de la muraille, se tordaient les côtes en voyant la mine effarée du connétable.

Pour lutiner le vieillard et l'obliger à s'épuiser en efforts inutiles, ils affectaient de

ne plus tenir l'avance que de quelques toises. A ce jeu, l'on perdit du temps, et l'aurore approcha. Tout à coup, au moment où les deux pans de mur allaient se joindre et se souder, le connétable piqua des deux et rejoint les maçons sataniques, ceux-ci ne veulent pas le laisser dépasser ; et, parallèlement à la course du cheval, prolongent, en bordure de ses flancs, leur bâtisse, afin de prendre l'animal dans un étau.

Un dernier coup d'éperon, et voici le vieillard hors du mur ! En vain, le cheval a henni furieusement, car sa queue restait prise. Ce ne fut que l'éclair d'un instant ; elle se dégaga de la pierre ou elle laissa une cavité cylindrique. Le vieillard avait eu la malice de faire bénir sa monture...

Cependant les sommets de Chamrousse prenaient des teintes de rose, un air frais soufflait de la montagne ; un coq chanta.

Faloton fut condamné par Lucifer à errer pour l'éternité dans le parc de Vizille.

\*\*

Si vous avez quelque doute, visitez la muraille : vous y verrez la soudure mystérieuse des deux pans, accolés l'un à l'autre comme deux lames de ciseaux ; le vide laissé par la queue du cheval subsiste encore : tout témoigne du dernier geste des diables, cherchant à saisir Lesdiguières.

Et, de plus, sachez ceci : alors que nous possédons tout le détail des plans, mémoires et comptes de l'édification du château, jamais, dans aucune archive, on n'a retrouvé le devis de la construction des murs du parc de Lesdiguières.

Paul BERRET.



EVIAN-LES-BAINS

## STATIONS THERMALES

D'avril à octobre, c'est le temps des cures qui régénèrent et rajeunissent. Comme le mythologique Léthé versait l'oubli du passé aux Ombres qui buvaient de son eau, il est des sources qui procurent aux humains l'oubli de leurs misères corporelles.

Qui n'a pas sa petite tare ? Entre toutes les nymphes des sources guérissuses, le médecin nous aidera à distinguer celle dont les vertus corrigeront nos défaillances particulières.

N'importe où, et même dans les plus modestes résidences, les heures coulent doucement, dans l'accomplissement des rites prescrits, dans une soumission allègrement consentie aux exigences du médecin lesquelles, d'ailleurs, n'offrent rien que d'agréable et d'excellent encore en ceci qu'elles nous habituent au contrôle de nos actions.

Se promener sans aller jusqu'à la fatigue ; prendre son compte exact de sommeil ; manger à des heures régulières, sans excès de bouche, des nourritures appropriées à son régime ; écouter de la musique facile sous les frais ombrages d'un parc ; voir jouer la comédie ou l'opéra qui a fait ses preuves par des acteurs dont la notoriété est assurée ; regarder tourner les petits chevaux bien

sagement, entre une halte à la buvette et une séance de douche ou d'inhalation ; lire un peu, pas trop, et des ouvrages sans pesanteur ; bavarder avec le voisin à qui l'on dit : cher ami, et qu'on oubliera totalement comme il vous oubliera, la cure achevée ; raconter l'excursion de la veille et préméditer celle du lendemain ; se détourner des « affaires », pour ne songer qu'à soi, égoïstement, par ordre de la Faculté, voilà, dans l'ensemble, les obligations du baigneur de ville d'eaux.

Il n'est pas de plus aimable façon de « prendre médecine » et on ne saurait jamais imaginer un traitement qui vaille celui-là.

Dès la plus haute antiquité, les stations

thermales françaises ont été connues et fréquentées. La preuve en est dans les nombreux vestiges de thermes laissés par la domination romaine. Aucun pays n'offre, comme la France, semblable variété de sources répondant aux médications nuancées de la thérapeutique hydrologique moderne ; les régions desservies par les Chemins de fer P.L.M. sont au rang des plus favorisées. Les villes d'eaux y abondent dont beaucoup jouissent d'un renom universel.



VICHY. — SOURCE DES CÉLESTINS

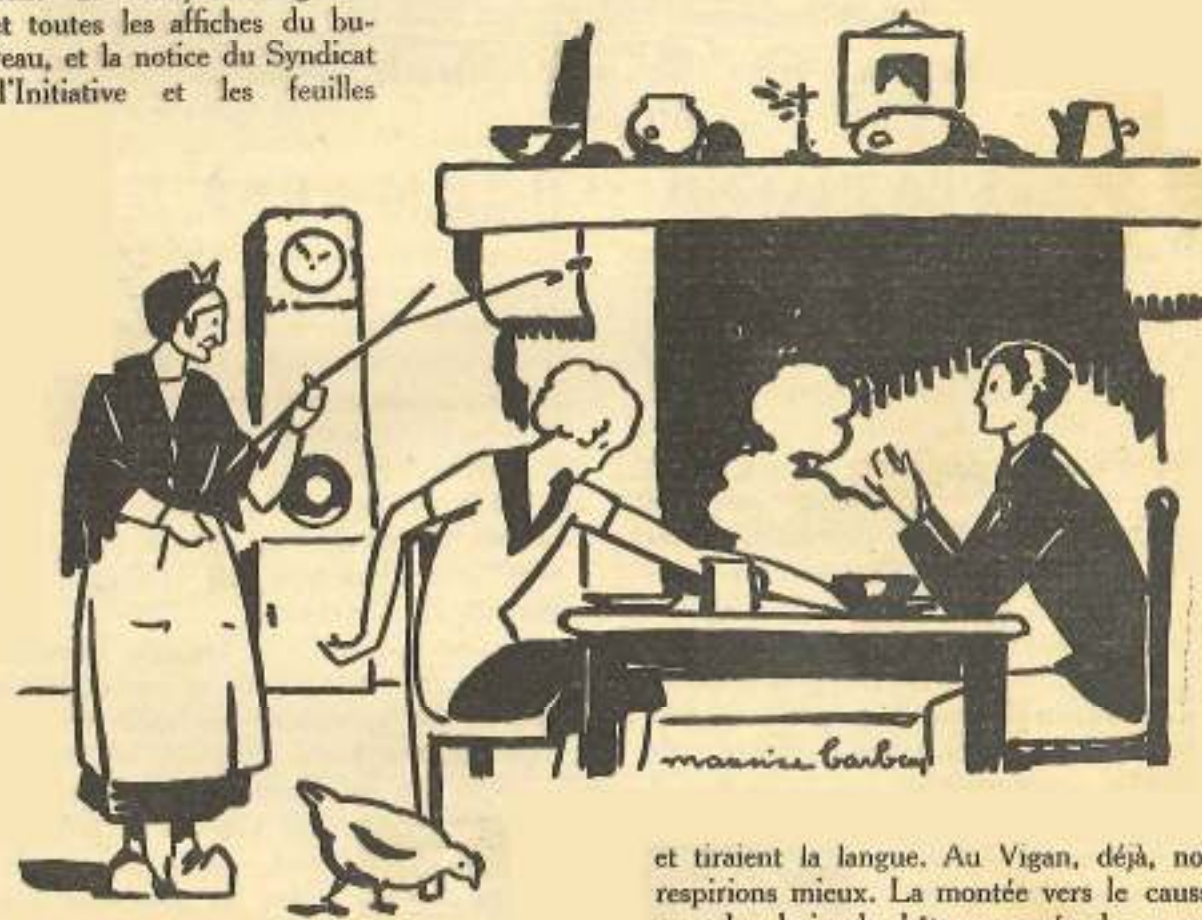
# MIRACLE

« Ariane, crierai-je à travers la porte, Ariane, je vous attends ». Une voix claire me répondit. A l'en croire, le temps de descendre jusqu'au bureau de l'hôtel et l'on me rejoindrait, habillée, sanglée, prête de pied en cap.

En fait, j'eus le loisir, non seulement de descendre l'escalier, mais de m'asseoir dans la cour de l'hôtel, d'y griffonner vingt cartes postales, de lire le journal local jusqu'au nom de l'imprimeur-gérant et toutes les affiches du bureau, et la notice du Syndicat d'Initiative et les feuilles

et qui, en réalité, est petite, médiocre d'aspect et de souffle un peu court.

L'auto, cependant, marchait gaillardement. Derrière nous, à nos pieds, Langogne tassait ses maisons grises. Nous y étions arrivés la veille au soir, venant de Nîmes par Villefort. L'air de juillet est rude en Languedoc. Devant la Maison Carrée, sous les lauriers de la Fontaine, les Nimois s'épongeaient le front



jaunes du Bottin des Départements. Ceci fait, ayant traversé la rue pour jeter mes cartes à la boîte, revenant à l'hôtel, j'y trouvai une Ariane plus belle que le jour, mais impétueuse, irritée, lasse, disait-elle, de m'attendre, disposée à tous les éclats.

En vain objectai-je les heures passées sur ce banc, à soupirer après la venue de mon amie. Je n'obtins qu'un regard méprisant, tant est grande l'assurance que donne aux femmes la mauvaise foi systématique.

Divinité muette, chargée de rancunes, Ariane s'assit à mes côtés dans une voiture que je voudrais somptueuse pour lui plaire

et tiraient la langue. Au Vigan, déjà, nous respirions mieux. La montée vers le causse, par des bois de hêtres, semés de mauves cyclamens, fût charmante et c'est une Ariane reposée, souriante que j'avais amenée à Langogne. Et voici que déjà, se fronçaient à nouveau ses beaux sourcils.

La route montait. Des bruyères maintenant; quelques châtaigniers encore, à l'ombre trompeuse, des fayards au tronc clair, de tendres sous-bois; un bout de pré; un rocher qui pointe; l'armée noire de sapins.

Entre le profond val d'Allier et le couloir où gambade le Chapeauroux, fantaisiste et cascadeur, le plateau ondule, landes immenses, pleines du piétinement menu des troupeaux de moutons et, vers le ponant, des ruisseaux, le vaste mystère des bois,

l'ombre amie, la mousse complice. C'est là que je voulais conduire Ariane, parce que je connais sa faiblesse.

Il y a, là bas, près du col de Bel-air une petite maison. Une vieille l'occupe, qui a l'air de sortir d'un conte de fées, tant elle est carabosse, et penche sur son âtre un profil aigu et une silhouette gibbeuse. Cette sorcière connaît les secrets véritables, sans quoi la vie ne serait pas digne d'être vécue. Elle sait les merveilles qu'on peut faire avec la chair des bêtes, les plantes du Bon Dieu et, pour une petite part, les machines et inventions des hommes. Elle n'a, sans doute, jamais vu de fourneau. jamais manié de casserole en métal. Elle fourgonne tout le



jour au-dessus d'un petit feu de rien du tout, entre trois pierres, dans de petits pots de terre aussi vieux qu'elle.

Elle accueillit Ariane avec un grand salut, son nez pointu plongeant jusqu'à son tablier; mais quand elle releva la tête, je vis qu'elle riait dans sa barbe, laquelle est longue et fourchue. Peut-être se souvenait-elle d'avoir été jeune et belle, au temps où la reine Berthe filait.

Je pense, vous dis-je, que la vieille était vive, car en un instant, la table fût mise, la nappe étalée, — des fleurs dans un verre taillé à facettes, une jatte de crème, une motte de beurre, une gargoulette, une bouteille glacée. Où donc avait-elle été chercher tout cela, la vénérable brèche-dents. J'aurai juré qu'elle n'avait pas quitté le foyer où elle

soufflait, de ses vieilles joues, à travers un tuyau de cuivre.

Ariane, assise, ne se déridait toujours pas. Aux truites, cependant elle me regarda. Au poulet rôti elle m'adressa la parole. Aux morilles à la crème elle me sourit. Alors, un miracle se produisit. La vieille femme, tout à coup, saisit au coin du feu une baguette noueuse, tordue, bossue, et s'approche de mon amie. La toucha-t-elle de son bâton? Je ne sais, mais déjà Ariane était dans mes bras, blonde, repentante, abandonnée, adorable.

Mes souvenirs ici se brouillent. Je n'ai

plus grand'mémoire de la suite du déjeuner; Ariane, par la suite, m'en a conté l'ordonnance, j'ai, hélas, oublié le fin foie gras, la tendre

salade, la crème, les framboises, les acides groseilles, les sombres cassis, le vin de Tavel... qui fait tourner les têtes légères. Je ne sais plus rien, si ce n'est qu'au Bel-Air, à Gévaudan, est né mon bonheur.

Et la vieille, me direz-vous? — La vieille, elle disparut, au moment même où je commençais d'embrasser Ariane. Quand je voulus la rejoindre, je ne trouvai plus qu'une grande bique qui, chevrotant derrière la maison, semblait rire dans sa barbe, fort longue, et fourchue.

ROBERT-ROBERT.



## DÉPARTS

Manon, la paysanne fraîche débarquée de sa campagne se déclarait, en maintes vocalises, tout étourdie à son premier voyage. De là, sans doute, une partie de ses malheurs.

Les villageoises d'aujourd'hui sont plus déléguées et ne s'effarouchent pas pour traverser la France dans tous les sens. C'est dire que les voyages se sont tellement répandus que nul n'hésite à prendre le train. Et c'est en gé-

néral non avec effroi mais avec enthousiasme qu'on part. Un voyage c'est presque toujours un projet longuement mûri, long-temps réfléchi, élaboré avec soins et dont on a savouré par avance les étapes, les incidents, les pérégrinations et l'arrivée.

Juillet marque l'ère des déplacements et les gares fourmillantes de monde voient une circulation intense. Les trains se croisent en tous sens transportant une population avide d'air nouveau, d'activité, de changement.

Dans un voyage, tout est prétexte à nouveautés : habitudes nouvelles, plaisirs neufs, costumes inédits.

Pour la femme de nature coquette et au tempérament frivole, la question toilette tient une grande place. Pour certaines, c'est tout l'attrait du déplacement. Aussi voyez avec quel amour elles composent leurs bagages.

Voici les petites robes claires, légères, aériennes que permet le ciel lumineux des villégiatures. Voilà les tenues blanches pour le golf, le tennis, le yachting ; voilà les jolis sweaters, les gais jumpers, aux tons éclatants, aux dessins amusants.

Voici les petites capes, les bonichons drôles que l'on porte les soirs de vent, et les élégances fragiles pour le casino, les restaurants, théâ-

tres et dancings

Là, ce sont pour fouler le sable des grèves les sandales légères où nos pieds se délassent et ici les confortables chaussures de golf pour les links, les bottes pour le cheval, les mules de caoutchouc pour le bain, sans oublier les petits souliers de danse aux hauts talons cloutés de strass.

Et puis voilà encore toute la théorie des accessoires charmants que la sombre et classique atmosphère des villes défend.

Turbans pour les cheveux qui nous donnent des grâces à la Récamier. Mouchoir noué aux épaules pour jouer les Lamballe, visière de cuir pour rivaliser avec Hélène Wills, minuscules ombrelles qui nous font ressembler (quand elles nous cachent) à nos grand'mères, et enfin, maillot de bain, du modèle le plus réduit, pour nous apparenter avec Ève.

PAULE-MARTINE.



## CE QU'IL FAUT SAVOIR

### Exposition de la Durançe à Sisteron.

On s'est souvent demandé ce qui allait advenir des petites villes françaises, découronnées par la réforme administrative. L'une des plus éprouvées, et non la moins charmante, Sisteron, patrie lumineuse de Paul Arène, a perdu son sous-préfet, son tribunal, son bureau des Ponts et Chaussées, sa garnison. D'autres maudiraient le temps et se terreraient. Sisteron veut vivre, se développer, profiter des richesses nouvelles du Tourisme. Ainsi, tout le mois d'août, Sisteron montrera aux visiteurs des Alpes moyennes, une exposition générale de la Durançe à laquelle, à côté des administrations officielles : Eaux et Forêts, Agriculture, P. T. T., participeront la région économique, les chambres de Commerce, d'Agriculture, les métiers d'art, les industries de la vallée, les voisines faïenceries de Moustiers, les musées d'ethnographie alpine, etc. De plus, dans la citadelle désaffectée, de grands tragédiens interpréteront le Cid parmi les vieilles pierres, et 500 jeunes filles revêtues des anciens costumes alpins prêteront à ces fêtes la grâce vivante de leur jeunesse.

### Du Maroc aux principales stations thermales et climatiques de France en 3 jours.

Les paquebots de la Compagnie Paquet, tel le « Maréchal Lyautey », 10.500 tonnes, le plus grand navire desservant l'Afrique du Nord, quittent Casablanca tous les samedis à 16 h., Tanger tous les dimanches matin. Ils déposent leurs passagers à Marseille le mardi, suffisamment à temps pour leur permettre de prendre le rapide de 9 h. 40, comportant des Pullman de 1<sup>re</sup> classe, des places de 1<sup>re</sup> et 2<sup>e</sup> cl. et un wagon-restaurant et d'être rendus le soir même à Paris ainsi que dans les principales stations thermales et climatiques françaises.

En outre, tous les 20 jours, le courrier rapide du Sénégal à destination de la France, fait escale à Casablanca et à Tanger et y prend des voyageurs pour Marseille.

Il est délivré, à Tanger et à Casablanca, des billets comportant le parcours maritime (nourriture, vin compris) et le trajet par chemin de fer. Les billets simples sont valables 15 jours ; les billets d'aller et retour sont valables 30 ou 90 jours. Ces billets permettent d'effectuer l'enregistrement direct des bagages pour les principales gares P.L.M. et de se décharger ainsi de tout souci en cours de route.

Les passagers trouvent, au débarcadère, à Marseille, un Service automobile qui les conduit du quai à la gare de Saint-Charles.

### De Nice à Mulhouse dans les autocars P.L.M. de la Route des Alpes et du Jura.

Les touristes, qui ont parcouru la Route des Alpes et du Jura, de Nice à Belfort, en conservent le meilleur souvenir et ne cessent d'en vanter le charme.

Comme les années précédentes, les Services sont rétablis dans leur ensemble, du 15 juillet au 20 sep-

tembre, mais de Besançon ils continuent sur Mulhouse au lieu de Belfort en 1927.

Ainsi les voyageurs partant de Nice peuvent, non seulement visiter les Alpes et le Jura, mais aussi les Vosges ; inversement, les touristes de la Route des Vosges peuvent de Mulhouse continuer leur randonnée jusqu'à Nice.

Rappelons que la Route des Alpes et du Jura, d'une longueur totale de 1.200 km. constitue un véritable « train de tourisme ». Le touriste peut s'engager pour ses six ou huit étapes d'une journée chacune ou seulement pour une partie d'entre elles ; il lui est loisible de les faire d'affilée ou de les espacer à son gré.

Entre le col du Lautaret et Chamonix, l'artère centrale offre deux variantes : l'une par le col du Galibier (2.550 m.) et Albertville, l'autre par Grenoble, Chambéry, Aix-les-Bains, Annecy. A cette artère se rattachent de nombreux services annexes qui permettent, pour le plus grand agrément du voyageur, de rayonner autour des centres principaux.

### L'Auvergne, ses sites et ses villes d'eaux, en autocars P.L.M.

Si Vichy est la reine des villes d'eaux, c'est aussi un centre d'excursions d'où partent, dans toutes les directions, des services automobiles P.L.M., qui permettent aux touristes d'admirer les curiosités de l'Auvergne et des Cévennes.

Parmi les circuits à effectuer autour de Vichy, dans la journée ou dans l'après-midi, il convient de citer les suivants : Châtel-Guyon-Royat, 146 km., 55 fr. ; Monts de la Madeleine, 134 km., 50 fr. ; Viaduc des Fades, 460 km., 70 fr. ; Monts du Forez, 223 km., 80 fr. ; Sommet du Puy de Dôme, 156 km., 75 fr. ; Thiers, par la montagne, 111 km., 40 fr. ; Vallée de la Sioule, 131 km., 50 fr. ; Glozel, 46 km., 20 fr.

De Vichy, partent aussi les autocars de la « Route Thermale d'Auvergne » qui, à travers des sites charmants, conduisent à Royat, Le Mont Dore, La Bourboule, Saint-Nectaire, avec retour à Vichy le soir même. Prix du circuit de 252 km., 100 fr.

A partir du 1<sup>er</sup> juillet, des autocars mènent de Vichy au Puy ; d'autres, du Puy conduisent vers les Gorges du Tarn et l'admirable Grotte de l'Aven Armand. D'autres, enfin, permettent d'atteindre, par Valence et Grenoble, la « Route des Alpes et du Jura » qui, de Nice à Mulhouse, offre les plus beaux spectacles de montagne qu'on puisse imaginer.

### Services d'autocars P.L.M. du Vivarais et du Velay.

Afin de faciliter aux voyageurs l'accès de Vals-les-Bains, des Services quotidiens d'autocars P.L.M., en correspondance à la gare de Montélimar, avec les principaux trains en provenance ou à destination de Paris et de Marseille, assurent la liaison entre Montélimar et Vals.

Départs de Montélimar à 11 h. 15 et 16 h. 10 ; arrivée à Vals à 12 h. 45 et 17 h. 40.

## CE QU'IL FAUT SAVOIR

Départ de Vals à 7 h. 40 et 13 h. 30 ; arrivée à Montélimar à 9 h. 10 et 15 h.

Prix du parcours aller et retour : 25 francs.

Des billets combinés chemin de fer et autocars avec enregistrement direct des bagages pour Vals sont délivrés par les principales gares du réseau P.L.M.

Les touristes qui désirent visiter les jolies régions du Vivarais et du Velay, ont à leur disposition, par ailleurs, deux circuits ; l'un au départ de Vals, l'autre au départ du Puy. Ces deux circuits sont en correspondance au lac d'Issarlès.

### Billets d'aller et retour individuels à prix réduits pour les stations balnéaires, thermales et climatiques.

Toutes les gares des grands réseaux français délivrent, du 1<sup>er</sup> juin au 30 septembre, sur demande faite à l'avance, des billets d'aller et retour à prix réduits pour les principales stations balnéaires de la Côte d'Azur. On peut également se procurer dans ces mêmes gares, du 20 août au 30 septembre, des billets d'aller et retour à prix réduits d'arrière-saison pour les principales stations thermales et climatiques du réseau P.L.M. Dans les deux cas, le voyage doit comporter un parcours simple d'au moins 300 kilom. en 1<sup>re</sup> et 2<sup>e</sup> cl., d'au moins 500 kilom. en 3<sup>e</sup> cl.

L'itinéraire du voyage de retour peut être différent de celui du voyage d'aller.

La réduction est de 25 % en 1<sup>re</sup> cl., de 20 % en 2<sup>e</sup> cl. pour un trajet simple de 300 kilom., de 30 % en 1<sup>re</sup> cl. et de 25 % en 2<sup>e</sup> cl. pour un parcours simple de 600 kilom. Elle est de 20 % pour un parcours simple d'au moins 500 kilom. en 3<sup>e</sup> cl.

La validité des billets est de 33 jours. Pour les billets de stations balnéaires, elle peut être prolongée deux fois de 30 jours moyennant un supplément de 10 % du prix du billet pour chaque prolongation, mais elle ne peut dépasser la date du 5 novembre. Aucune extension de validité n'est accordée pour les billets de stations thermales et climatiques.

Dans tous les cas, les titulaires de billets individuels doivent effectuer leur voyage de retour, au plus tôt, après un délai de 12 jours compté du jour de départ, ce jour compris.

### Cartes de 1 ou 2 mois donnant droit à la délivrance de billets à demi-tarif.

Les gares des grands réseaux français délivrent, sur demande faite à l'avance, des cartes de voyage à demi-tarif, valables 1 ou 2 mois.

Le prix des cartes valables un mois est : 270 fr. 30 en 1<sup>re</sup> cl. ; 218 fr. 95 en 2<sup>e</sup> cl. ; 142 fr. 80 en 3<sup>e</sup> cl. Celui des cartes valables deux mois est : 450 fr. 50 en 1<sup>re</sup> cl. ; 364 fr. 90 en 2<sup>e</sup> cl. ; 238 fr. 10 en 3<sup>e</sup> cl.

Munis de ces cartes, les voyageurs peuvent de-

mander des billets à demi-tarif sur n'importe quel parcours des grands réseaux français.

Ils ont intérêt à se munir d'une carte de voyage à demi-tarif de 1 mois au lieu de prendre des billets simples toutes les fois que le trajet à effectuer pendant 30 jours dépasse 1200 kilom. en 1<sup>re</sup> cl., 1440 kilomètres en 2<sup>e</sup> ou 3<sup>e</sup> cl. La réduction augmente avec la distance : pour 2000 kilom. elle atteint 20 % en 1<sup>re</sup> cl., 14 % en 2<sup>e</sup> et 3<sup>e</sup> cl.

La validité des cartes peut prendre date de n'importe quel jour au gré du touriste.

Pour des déplacements de plus longue durée, il est délivré des cartes de 3 mois, 6 mois, un an.

### Billets d'aller et retour de famille à prix réduits. (Tarif spécial G.V. 6/105)

Pour avoir droit au billet, 3 membres au moins de la famille — dont le père ou la mère — doivent se déplacer. Mais, dans ce minimum, une personne peut être remplacée par un enfant de 3 à 7 ans.

La 1<sup>re</sup> personne paie le plein tarif à l'aller et au retour, la 2<sup>e</sup> bénéficie d'une réduction de 25 %, la 3<sup>e</sup> d'une réduction de 50 %, la 4<sup>e</sup> et les suivantes d'une réduction de 75 %. Pour les parcours de plus de 400 km. (aller et retour), il est consenti une réduction supplémentaire.

Lorsque les titulaires de billets de famille à prix réduits expédient une ou plusieurs automobiles, le transport est effectué aux conditions du Ch. IV du tarif G.V. 28-128, et le billet peut comprendre, en plus des domestiques, un chauffeur par voiture.

Il est accepté, aux conditions de ce tarif, une voiture automobile lorsque le billet comprend de 3 à 6 personnes ; une voiture supplémentaire est admise par groupe ou fraction de groupe de 6 personnes en sus des six premières.

Pour une voiture de 10 C.V. et pour 1.000 km. le prix de transport est de 303 fr. 45 au lieu de 1.356 fr. 55 à l'ancien tarif.

Chaque voiture ne doit pas dépasser 6 m. 50 de longueur, peser plus de 3.000 kgs, ni excéder 60.000 francs de valeur, tous accessoires compris.

Le transport doit être demandé de la gare de départ à la gare de destination du billet de famille avec retour au point de départ. Mais il peut être scindé, à l'aller comme au retour, afin de permettre le retrait momentané de la voiture dans une ou plusieurs gares d'arrêt. La remise comme le retrait de la voiture peuvent être faits les dimanches et jours fériés.

Les formalités d'expédition sont des plus simples : il est délivré, pour chaque voiture, un carnet de transport composé d'autant de coupons qu'il y a de parcours successifs à effectuer. Les voitures sont acceptées avec leurs réservoirs de carburant non vidés.

La validité des carnets de transport ne peut excéder celle des billets. Mais les voitures peuvent être expédiées avant ou après la date à laquelle commence la validité des billets. Si cette dernière est prorogée, celle des carnets l'est d'autant sans paiement d'aucun supplément.

Les billets d'aller et retour de famille doivent être demandés à l'avance.

## CE QU'IL FAUT SAVOIR

### Cartes d'excursions à prix réduits dans le Dauphiné, la Savoie, le Jura, l'Auvergne et les Cévennes.

Valables 15 ou 30 jours, elles permettent d'atteindre la région choisie, d'y circuler librement dans un périmètre déterminé et de revenir ensuite au point de départ.

Lorsque plusieurs cartes d'excursions de mêmes parcours et durée sont souscrites en même temps pour les membres d'une même famille, il est consenti une réduction de 10 % pour la deuxième carte, 20 % pour la troisième, 30 % pour la quatrième, 40 % pour la cinquième, 50 % pour chacune des cartes suivantes.

Les cartes d'excursions doivent être demandées à l'avance ; leur durée de validité peut être prolongée de 15 ou de 30 jours, suivant la durée primitive.

### D'Algérie aux principales stations thermales et climatiques de la France par la voie de Marseille.

La voie de Marseille offre aux voyageurs désireux de se rendre en France les avantages les plus appréciables. Alger, Oran, Philippeville, Bône, Bizerte et Tunis sont reliés à Marseille par des services de paquebots du type le plus vite. D'autre part, il n'est pas de port mieux desservi que Marseille par des trains à marche rapide composés du matériel le plus confortable, à destination des principales stations thermales et climatiques françaises.

Le grand nombre, la fréquence, la régularité des services par chemin de fer correspond au grand nombre, à la fréquence, à la régularité des services maritimes.

Des billets directs, simples, valables 15 jours et d'aller et retour valables 20 ou 90 jours, sont délivrés au départ des ports précités pour les principaux centres de la métropole ; ils permettent l'enregistrement direct des bagages pour la destination définitive.

A Marseille, les voyageurs peuvent s'affranchir de tout souci pour le transport de leurs colis entre le débarcadère et la gare de Marseille-St-Charles en s'adressant au Bureau de la Correspondance Maritime P.L.M. installé dans les hangars surélevés du quai de la Joliette.

### La Tarentaise à une nuit de Paris.

Un train rapide de nuit, avec des places de wagon-lits, de lits-salon, de couchettes et de 1<sup>re</sup> et 2<sup>e</sup> classes, circule entre Paris et la Tarentaise. Il comprend des places de 3<sup>e</sup> classe en nombre strictement limité pour Chambéry et au delà.

Départ de Paris 21 h. 40. Arrivées à Aix-les-Bains 6 h. 30, Chambéry 6 h. 52, Moutiers-Salins 8 h. 57, Bourg-St-Maurice 10 h. 02.

En sens inverse, départ de Bourg-St-Maurice 18 h. 39, de Moutiers-Salins 19 h. 26, de Chambéry 21 h. 35, d'Aix-les-Bains 22 h. 03. Arrivée à Paris 7 h. 02.

### Rapides de nuit entre Paris et Saint-Gervais (Chamonix), Paris et Evian-les-Bains.

Le rapide de nuit, qui part de Paris à 20 h. 05, comporte des places de wagon-lits, de lits-salon, de couchettes et de 1<sup>re</sup> et 2<sup>e</sup> classes pour Evian (arrivée à 8 h. 13) ; des places de lits-salon, de couchettes et de 1<sup>re</sup> et 2<sup>e</sup> classes pour Saint-Gervais (Chamonix, arrivée à 11 h. 04).

Du 3 juillet au 15 septembre, un deuxième rapide de nuit circule entre Paris et Evian-les-Bains, Paris et Saint-Gervais (Chamonix). Ce train offre, entre Paris et Evian des places de couchettes et de 1<sup>re</sup> et 2<sup>e</sup> clas. ; entre Paris et St-Gervais (Chamonix), des places de lits-salon, de couchettes et de 1<sup>re</sup> et 2<sup>e</sup> classes. Du 10 juillet au 31 août, il comporte, en outre, des places de wagon-lits sur ce dernier parcours.

Départ de Paris 19 h. 25. Arrivées à Thonon 7 h. 06, Evian 7 h. 20, Sallanches-Combloux 7 h. 50, St-Gervais 8 h. 05, Chamonix 9 h. 28.

Départ de Chamonix 16 h. 39, de St-Gervais 18 h. 19, de Sallanches-Combloux 18 h. 31, d'Evian 19 h. 10, de Thonon 19 h. 27. Arrivée à Paris 6 h. 53.

De Sallanches, un service automobile conduit au Grand Hôtel P.L.M. de Combloux (1.000 m. d'altitude) ou vice versa.

### Développement des ressources hôtelières de la Corse.

La Corse est, par excellence, le pays des belles excursions.

De toutes parts dans l'île, des installations hôtelières se développent, s'améliorent, se créent.

A Piana, l'Hôtel des Roches Rouges, à proximité des fameuses calanques, a été agrandi et remis à neuf ; à Calvi, un hôtel de premier ordre, l'Hôtel du Golfe, fonctionne depuis le commencement de l'année.

Et voici qu'un nouvel hôtel, également de premier ordre, vient d'ouvrir ses portes à Zonza, non loin du col et des merveilleuses aiguilles de Bavella.

### De l'Auvergne aux Alpes en autocars P.L.M.

Aux personnes qui tentent de repérer, en dehors des sentiers trop battus, une intéressante excursion à faire, pendant leurs vacances prochaines, signalons les Services d'autocars P.L.M. de Vichy à Grenoble et de Grenoble à Vichy par Le Puy.

En deux jours, dans l'un ou l'autre sens, les cars de ces Services parcourent une région des plus pittoresques, jalonnée de charmantes stations comme La Chaise-Dieu, avec son église du xvi<sup>e</sup> siècle, Le Puy, dans un étrange paysage hérissé de pitons aigus, Tence, Saint-Agrève, Pont-en-Royans, Villard-de-Lans.

De Grenoble, plaque tournante du tourisme alpestre, des Services d'autocars permettent de visiter les sites les plus réputés du Dauphiné : le Galibier, la Bérarde, la Grande Chartreuse, les Grands Cols, le Lautaret, Saint-Même, le Curtillard, le Valgaudemar, les Petites Roches, le Trièves, La Mure.

A Grenoble s'arrêtent, par ailleurs, les cars de la Route des Alpes qui vont de Nice à Evian ou vice versa en passant par les plus hauts cols.

## VISITEZ LA SUÈDE

*Pays des vacances idéales*

POUR BILLETS, PROSPECTUS  
ET TOUTES INFORMATIONS

s'adresser :

### Chemins de Fer de l'Etat de Suède

*Représentant du Syndicat d'Initiative  
des Voyages en Suède  
et du Touring-Club de Suède*

5, Avenue de l'Opéra  
(Banque de Suède et de Paris)  
PARIS

## Imprimerie Maréchal

158, QUAI de JEMMAPES  
PARIS Tél. Nord : 32-32

Pour  
vos Catalogues  
vos Tarifs  
votre Publicité

Pas de bonnes vacances sans le  
VÉRASCOPE RICHARD

FORMATS 45x107 et 6x13

10, Rue Halévy - Paris



ROBUSTE  
PRÉCIS  
ÉLÉGANTE  
PARFAIT

MÉFIEZ-VOUS DES IMITATIONS

NOUVEAUX MODÈLES à mise au point automatique  
Objectifs : 4,5 - Obturateur à maximum de rendement  
Magasin à chargement instantané se manœuvrant dans  
toutes les positions.

Pour les débutants Les Glyphoscopes 45x107 et 6x13  
L'HOMÉOS donne 27 vues stéréoscopiques sur pellicules  
en bobines se chargeant en plein jour

ENVOI FRANCO DES NOTICES

Étab<sup>l</sup> Jules RICHARD, 25, rue Mélingue, Paris

LA PLUS ANCIENNE MAISON  
LA PLUS IMPORTANTE



LA MARQUE  
QU S'IMPOSE PAR SA QUALITÉ



Les voitures de  
la compagnie P.L.M.  
sont éclairées au  
moyen d'un  
ÉQUIPEMENT  
DICK E. V. R.

l'Éclairage  
des Véhicules sur Rail  
22, Rue de l'Arcade, PARIS (8<sup>e</sup>)

## GROTTES DE LA BALME

LA BALME-LES-GROTTES (Isère)

40 kil. de Lyon

2 heures en bateau sur le lac souterrain

CURIOSITÉS NATURELLES  
D'HISTOIRE ET DE LÉGENDE

## L'HOSTELLERIE SAVOYARDE

SON RESTAURANT RÉPUTÉ

Ses Vins - Ses vieilles Liqueurs

SON BAR SELECT

Ses chambres élégantes - Ses salons particuliers

SON GRAND CONFORT MODERNE

Téléph. : La Balme N° 2

## LYON - "ROYAL HOTEL"



LE SEUL - PLACE BELLECOUR



Madame,

Vous embellirez vos cheveux quelle qu'en soit la  
nature, quelle qu'en soit la longueur, par l'emploi du

SÈCHE - CHEVEUX ÉLECTRIQUE  
"CALOR"

Prix avec cordon : 140 francs - Garantie deux ans

Demandez une démonstration chez les électriciens  
et dans les grands magasins. Vous connaîtrez les usages  
multiples du sèche-cheveux électrique CALOR,  
en réclamant l'envoi gratuit de la notice "Cheveux  
courts, Cheveux longs" à la

Société CALOR, 200, Rue Boileau, LYON

Plus de cinq millions d'appareils en usage

BRUN PEROD LIQUEUR BRUN PEROD

PIPES NEWBOK

**PORT-LESNEY**  
(Jura)à 6 kilom. de Salins-les-Bains  
à 5 heures de PARIS  
(par Gare Mouchard)**l'Hôtel du Parc**Ex-Hôtel "MON REPOS"  
Situé dans un Parc admirable  
Tennis :- Bains :- Canotage  
Pêche dans la Loue  
SÉJOUR IDÉALSPÉCIALITÉS : Truites Écrevisses  
Craûtes aux MorillesOuvert de Juin à Septembre  
Téléphone 5**ARNOULD, Propriétaire**  
Station des Cars P. L. M.**BESANÇON**

A 6 heures de Paris — Trains directs

**BAINS SALINS**  
DE  
**BESANÇON-la-MOILLÈRE**Les eaux les plus chlorurées  
d'Europe

Établissement ouvert toute l'année

**SAISON :**  
de MAI à OCTOBRE**SALINS-LES-BAINS** (Jura)  
**STATION**  
**HYDRO-MINÉRALE**Classé par l'Académie de Médecine  
Traitement thermal  
Cure d'air**CENTRE D'EXCURSIONS****SALINS-LES-BAINS** (Jura)  
**HOTEL BROULARD**  
(près la Mairie)  
En face l'Établissement Thermal  
et le Casino  
Confort Moderne**CHAMPAGNOLLE****HOTEL DUMONT**  
Confort Moderne - Bains, Eau courante  
chaude et froide - Electricité  
SON RESTAURANT RÉPUTÉ  
Recommandé du T. C. F. et A. G. F.**BESANÇON****HOTEL DE PARIS****RESTAURANT**33 Rue des Granges  
CONFORT MODERNE  
GRAND GARAGE

English Spoken - Téléphone 1-15

**MÊME MAISON****HOTEL GAMBETTA**

13, Rue Gambetta

Téléphone 10-99

**LÉON REUDET, propriétaire****BESANÇON**Maladies des Enfants  
Maladies des Femmes  
AFFECTIONS DES OS  
ET DES ARTICULATIONSEaux-mères et sels pour cures  
à domicile**GRAND CASINO**

Restaurant Glacier

**OMNIBUS AUTOMOBILES P. L. M. A MARSEILLE**  
POUR LE TRANSPORT DES VOYAGEURS ET BAGAGES

à Domicile, aux Hôtels, Compagnies de Navigation, et vice-versa

DIRECTION DÉPOT: Téléph. Manuel 5-92 - BUREAU DE COMMANDES: Téléph. Colbert 5-45

Des Omnibus automobiles P. L. M. particuliers et confortables de 2, 4 et 6 places, donnant droit au transport de 300 kilogs de bagages, sont mis à la disposition des voyageurs à leur arrivée à Marseille (Gare Saint-Charles)

SUR DEMANDE:  
CAMIONNETTES pour le transport des bagages au-dessus de 300 kilogs.  
AMBULANCE automobile et CARS pour excursion.  
Service officiel automobiles P. L. M. de la Gare de St-Charles à la Joliette  
C<sup>ie</sup> G<sup>ie</sup> Transatlantique et vice versaTARIFS SPÉCIAUX TRÈS AVANTAGEUX HOMOLOGUÉS  
PAR MONSIEUR LE MINISTRE DES TRAVAUX PUBLICSS'adresser au Bureau des Omnibus P. L. M. — Gare MARSEILLE  
L. DUMAINE, Correspondant de la C<sup>ie</sup> P. L. M. et de la C<sup>ie</sup> G<sup>ie</sup> Transatlantique**GRENOBLE****HOTEL DE SAVOIE**Face gare - Tout confort  
RESTAURANT-CAFÉ**A. BUISSIÈRE, propriétaire**

Téléphone : 2-21

**GRENOBLE****LE GRAND HOTEL**

TRÈS BELLE SITUATION

Rue de la République - Confort moderne - Appartements avec salons  
Salle de bain W.C. - Eau courante chaude et froide dans les chambres  
RESTAURANT DANS LE JARDIN  
THIBAUD, propriétaire. Tél. 6-23  
Même Maison : Hôtel Thibaud-Uriage**VILLARD-DE-LANS****Grand Hôtel**  
de ParisOUVERT TOUTE L'ANNÉE  
Tout le confort moderne

Garage - Tennis

Station Touristique

SPORTS D'HIVER

Chemin de fer électrique

Altitude 1045 mètres

**MAGDELEN, propriétaire**

Téléphone : 6

**GRENOBLE**Livraison de Bagages à domicile  
Entreprise officielle de la C<sup>ie</sup> P. L. M.  
Agence. L. VIDAL  
Bureau : à la gare P. L. M. Tél. : 7,84 (p. de nuit)**GAP****Le Grand Hôtel**

Tout Confort Moderne

Restaurant et Cave renommés

Téléphone : 8-12

**BRIANÇON** (Hautes-Alpes)

1521 mètres d'altitude

Téléphone N° 14

**Grand Hôtel****Henri BONNABEL**

Propriétaire

Eau courante chaude et froide  
CHAMBRES avec BAINS PRIVÉS  
CHAUFFAGE CENTRAL

Panorama sur toutes les Alpes

Station Climatique

SPORTS D'HIVER

Ouvert toute l'année

**LA MEIJE****GRENOBLE****PHOTO-CENTRALE**

R. GIRARD

2, Rue Molière, face Lycée d'Instituteurs

"KODAKS"

Appareils et produits toutes marques

Tous travaux livrés en 24 heures

Vues Edition ERGE

Service expédition Téléphone 19,03

**GRENOBLE**FOURNITURES GÉNÉRALES  
pour la photographie  
Photos de montagne**G. ODDOUX**

23, Boulevard Gambetta

TRAVAUX D'AMATEURS

**GRENOBLE**Sur la place Grenette 6 bis  
à 5 mètres du bureau des CarsP. L. M. vous trouverez chez  
**LUQUET & PRADIER**  
(Ancienne Maison BLARD)Les Véritables Truffettes  
Dauphinoises (Marque déposée)  
Expéditions pour tous Pays**St-PIERRE de CHARTREUSE**

Altitude 890 mètres

**Hôtel**

du Grand Som

CONFORT MODERNE

CURE D'AIR ET DE REPOS

OUVERT TOUTE L'ANNÉE

SPORTS D'HIVER

Téléphone : 3

**GRENOBLE****CHOCOLATERIE****LÉON MILAND**

17, Place Grenette

on face des Galeries Modernes

**GRENOBLE**

Librairie - Papeterie - Éditions

J. REY

B. ARTHAUD Successeur

26, Grande Rue - Téléphone : 23-80

Tout ce que le voyageur souhaite trouver

**GRENOBLE****A. FARÇAT, Transports**Correspondant de la C<sup>ie</sup> P. L. M.

Léonard - Isère-Méditer. Transports Automobiles

13, Rue Émile-Gueymard, 13

L'ANTÉSITE donne par simple mélange avec

l'eau pure une Boisson parfaite pour la  
table et pour se désaltérer pendant les cha-  
leurs. C'est la plus limpide, la plus agréable  
et la plus économique de toutes les Boissons.Le flac. pour 30 litres 4 fr. - Pour 80 litres 8 fr.  
dans les Pharmacies, Epicerias.

Échantillon 5 fr



C'est en voyage qu'on apprécie le mieux

les CRISTALLIS, bonbons

concentrés exquis qui laissent à la bouche une délicate sensation de fraîcheur et de bien être.

Le tube métal inoxydable. 2 fr

dans les Bar, de Tabac, Pharm.

Vente en gros : N. PERROT, Pharmacien à VOIRON (Isère)

Le tube 2 fr. 50

**GRENOBLE BUREAU P. L. M.**

AVIGNON

**HELY**  
Restaurant

BONNE CUISINE  
ET  
BONNE CAVE

TAMARIS-SUR-MER

Grand Hôtel 1<sup>er</sup> Ordre  
100 chambres

RESTAURANT  
CASINO

Spectacles  
Dancing

BOULE - BACCARA

LES LEOQUES  
SAINT-OYR-SUR-MER

**Grand Hôtel**  
TOUT LE CONFORT MODERNE  
PARC MAGNIFIQUE - TENNIS  
CROQUET - GOLF MINIATURE  
PRIX DE PENSION

**Hostellerie  
de la Plage**

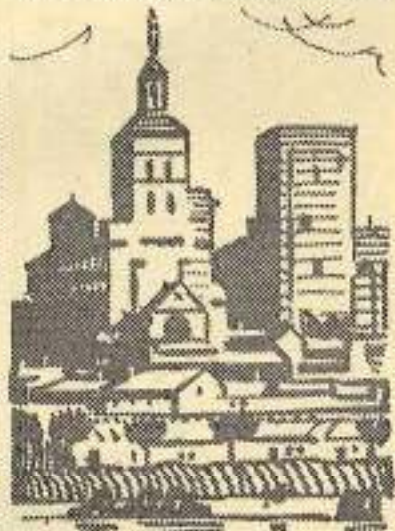
EAU COURANTE DANS  
CHAQUE CHAMBRE  
RESTAURANT ET  
CUISINE RÉPUTÉS  
OUVERT TOUTE L'ANNÉE

AVIGNON

**Charles GAY**  
Cheminier  
TOUS ARTICLES POUR  
L'ÉLEGANCE MASCULINE  
Prix normaux  
THE SHIRT MAKER AND  
OUTFITTER IN AVIGNON  
Normal prices  
4, Rue de la République. AVIGNON

VALENOE

**GRAND HOTEL  
DE LA CROIX D'OR**  
RESTAURANT DE 1<sup>er</sup> ORDRE  
ARRÊT DES AUTOCARS P. L. M.  
Téléphone : 0-82



AVIGNON. PALAIS DES PAPES

BANDOL-SUR-MER

**GRAND HOTEL  
Hôtel des Bains**

Ouvert toute l'année

SITUATION ADMIRABLE  
PLEIN MIDI

Grand Parc - Bois de Pins  
Tennis - Plage privée

TOUS LES CONFORTS

**Restaurant de 1<sup>er</sup> Ordre**  
Téléphone : 7

AVIGNON

**Hôtel  
d'Europe**

1<sup>er</sup> ORDRE

SANARY-SUR-MER

Station Estivale  
et Hivernale

**GRAND HOTEL  
DES BAINS**

OUVERT TOUTE L'ANNÉE  
dans un Parc en plein midi  
Bain de Mer

DERNIER CONFORT  
PENSION depuis 40 fr.  
RESTAURATION DE 1<sup>er</sup> ORDRE  
GARAGE AVEC FOSSE

Téléphone : 11

NIMES

**GRAND HOTEL  
DU  
LUXEMBOURG**

120 Chambres

50 Salles de Bains

1<sup>er</sup> ORDRE

Adresse Télégr : Thomlux

**THOMASSON**  
Propriétaire-Directeur

TOUTE/LE/NOUVEAUTÉ/  
la mode  
le vêtement  
l'ameublement  
le confort



LES nouvelles  
**GALERIES  
DE PARIS**  
MARSEILLE  
73-75 LA CROIXE

**GENERAL TOURIST BUREAU**  
CORRESPONDANCE MARITIME P. L. M.  
Ground Floor of the - Rex de Chaussée des  
**NOUVELLES GALERIES de Paris**  
73, 75, La Croixe

**Société MARSEILLAISE DE CRÉDIT**  
Société Anonyme Capital 75.000.000  
Réserves 26.655.000  
Banque fondée en 1865

**SIÈGE SOCIAL, MARSEILLE**  
Succursale à Paris  
Nombreuses Agences: Midi de la  
France, Algérie, Tunisie, Maroc  
Toutes Opérations Banques et Titres

BANDOL-SUR-MER

**Hôtel "Les Lauriers"**  
Ouvert toute l'année  
VUE SUPERBE SUR LA MER  
ET LES COLLINES  
Tous les confort - Cuisine soignée  
Téléphone 12

BANDOL-SUR-MER

**Grand Hôtel Beau Rivage**  
TOUT CONFORT MODERNE  
Terrasse unique sur la mer  
Vue splendide - Télép. : 22

**MARSEILLE**  
**SOCIÉTÉ FRANÇAISE  
DE PEINTURES ET VERNIS**  
24, rue Charas - MARSEILLE  
**LA FERROLÉGINE**  
peinture antirouille  
Références:  
VIADUC DE CAROUTE  
VIADUC DE LA MULATIERE  
AVIGNON

Ne quittez pas Avignon  
sans avoir fait les Belles  
Excursions de la  
**Vieille Région Provençale**  
et visité ses  
**Antiquités Romaines** avec  
les confortables cars alpins et  
les voitures particulières du  
**Garage PROSPER AUBERT**  
Correspondant de la Compagnie P.L.M.  
et les Grandes Agences de Tourisme  
Boul. Saint-Michel, Avignon  
Téléphone : 3 85 - 6 50

**SAUCISSON  
MIREILLE**

PRODUIT SUPERIEUR DE PROVENCE



AVIGNON

**ASTORIA**

Boulevard Garibaldi (angle Canebière)  
à 200 mètres de la gare  
Chambres depuis 18 jusqu'à 60 fr. avec salle de bain

MARSEILLE

**Restaurant du Commerce**  
**BRASSERIE COLBERT**  
7 et 9 Rue Colbert  
Prix fixe 10 francs.  
Repas à 15 francs avec plats au choix.  
ORGANISATION UNIQUE

MANUFACTURE DE

**CHEMISES ET CALEÇONS**  
Vente directe du producteur  
en Consommateur  
**FRANÇOIS, Chemisier**  
29, Rue de Rome  
MARSEILLE

MARSEILLE

**SOCIÉTÉ NOUVELLE  
DES CHAUX ET CEMENTS**  
H. de VILLENEUVE  
1, Rue Pythée, 1 - MARSEILLE  
EXPÉDITIONS  
Gares AUBAGNE - CASSIS  
Ports MARSEILLE-CASSIS



NICE

**HOTEL GALLIA**

Plein Centre

Ouvert toute l'Année

150 chambres  
toutes  
avec Cabinet de Toilette

Appartements  
avec Salle de Bain

Jardin - Bar - Orchestre

NICE

**La Grande Bleue**

BAINS DE MER

sur

la Promenade des Anglais

BAR - TERRASSE

sur

la Baie des Anges

RAYBAUD, Propriétaire

Une Curiosité du Vieux Nice  
**LE RESTAURANT**  
**ALEXANDRE BOUTTAU**  
Rue Colonne-d'Istria  
Cuisine et Vins de 1<sup>er</sup> Ordre  
Ouvert par la Cuisine

NICE

**HOTEL LONGCHAMP-AUTEUIL**  
1, Rue Rapnardi  
Plein Centre - Plein Midi  
Près la Mer et les Casinos  
Tout Confort - Prix Modérés

MENTON

**HOTEL**  
**VILLA STELLA BELLA**  
PROMENADE DU MIDI  
OUVERT TOUTE L'ANNÉE  
Moderate terms - Open all the year

NICE

**Hôtel Grimaldi**

Place Grimaldi

DERNIER CONFORT

Ouvert toute l'Année

Arrangements pour Famille  
- et Séjours prolongés -



NICE. CASINO MUNICIPAL

NICE

**HOTEL VAUBAN**

SANS PENSION

25, Av. Georges-Clémenceau

OUVERT TOUTE L'ANNÉE

GARAGE

Téléph. 23-84

NICE

**HOTEL VENDÔME**  
PLEIN CENTRE - PLEIN MIDI  
70 Chambres - 35 Salles de Bains  
26, Rue Pastorelli, 26

NICE

**Hôtel**

**Westminster**

PROMENADE

DES ANGLAIS

Demander son Tarif

AGAY

**HOTEL**  
**des Roches-Rouges**

1<sup>er</sup> ORDRE

Séjour d'Été et d'Hiver

Appartements avec bain privé

SA PLAGE

SA FORET

LE SOLEIL

LA MONTAGNE

Tennis - Garage - Autobus

GOLF A 5 KILOMÈTRES

Télégr. : Roches-Rouges-Agay

TÉLÉPHONE 2

CAVALIÈRE (Oup Nègre)

CORNICHE DES MAURES  
**GRAND HOTEL MORIAZ**  
(le plus beau site de la Côte d'Azur)  
Achèt-Déjeuners - Autos P.-L.-M.  
(Ouvert toute l'année)

NICE

**HOTEL MÉTROPOLE**

Ouvert toute l'année

NICE

**HOTEL SUISSE**  
AU BORD DE LA MER

Ouvert toute l'année

NICE

**HOTEL DU LOUVRE**

20, Boulevard Victor-Hugo

DERNIER  
CONFORT

Ouvert toute l'Année

NICE

**HOTEL CHATAM**  
MEUBLÉ

Boulevard Victor-Hugo  
TOUT DERNIER CONFORT  
Téléphone dans toutes les Chambres  
OUVERT TOUTE L'ANNÉE

Mise Maison :

Maxim's Restaurant - NICE

NICE

**CASINO**

DE LA

**JETÉE**

Ses Grands Concerts

Son Théâtre

Son Thé-Dancing

JUAN-LES-PINS

LE

**GRAND HOTEL**

DANS SON PARC  
FACE A LA MER

SON BAR PROVENÇAL

" LE GRAND PIN "

**VOYAGES DUCHEMIN** " 40 ANS DE RÉPUTATION BIEN FRANÇAISE "

PARIS - 20, Rue de Grammont

BILLETTS DE CHEMIN DE FER, DE NAVIGATION, VOYAGES, EXCURSIONS

TRANSPORT DES BAGAGES A DOMICILE

BUREAUX SPÉCIAUX DANS LES GARES DE : PARIS, LYON, MARSEILLE, CANNES, NICE, JUAN.

**ANTIBES**

Son Cap

Sa plage

de Juan-les-Pins

STATION D'ÉTÉ  
et D'HIVER

LE PAYS DES FLEURS

TOUS RENSEIGNEMENTS

au Syndicat d'initiative



NICE. CASINO DE LA JETÉE

NICE

UNE CURIOSITÉ  
DES GORGES DU LOUP  
" LE VIEUX MOULIN "  
Fabrique de Parfumerie  
**A. EUZIERE**  
Vue magnifique sur le pont  
monumental et sur les Gorges

NICE

TRANSPORTS  
DÉMÉNAGEMENTS  
**MARTINI & Cie**  
CORRESPONDANTS DU P.L.M.  
17, Avenue Thiers

SAINTE-MAXIME (Var)

**CASINO MUNICIPAL**

DANCING-SPECTACLES

SALLES DE JEUX

SON RESTAURANT  
SUR LA MER

NICE

**LONDON - HOTEL**

Rue de Belgique (Face à la Gare)

NICE

Opposite Station  
Gegenüber dem Bankof  
125 chambres avec cabinet de toilette

NICE

**CASINO**

DE LA

**JETÉE**

Son Restaurant

Ses Opérettes

Ses Revues

ANTIBES

**HOTEL TERMINUS**  
RESTAURANT

BORD DE LA MER - DERNIER  
CONFORT - TENNIS - GRAND  
JARDIN - GARAGE

English Spoken - Man Spricht Deutsch  
OUVERT TOUTE L'ANNÉE  
Téléphone : 0.05

Joe ZIMMERMANN, Propriétaire

## FOURNISSEURS DE LA C.F.P.L.M.

**COMPAGNIE FRANÇAISE DE L'AMIANTE DU GAP**  
8, Rue Faour - PARIS

TOUS PRODUITS D'AMIANTE  
Amiante bleu - Amiante blanc  
Fils fils

Cette voiture comme toutes celles de la  
Compagnie P.L.M. est dotée au moyen  
d'accumulateurs S.A.F.T. au fer-nickel

**SOCIÉTÉ des ACCUMULATEURS  
FIXES et de TRACTION**

Capital 10 millions de francs  
Pont de la Folie - Romainville (Seine)

**MANUFACTURE GÉNÉRALE  
DE CAOUTCHOUC**

GUTTA PERCHA - BALATA

**BERJONNEAU JACQUEAU DRIEUX & C<sup>ie</sup>**

11, rue St-Charles, PARIS (14<sup>e</sup>)  
Tél. : Ségur 10-48, 03-82

**TRANSPORTS - ENTREPOTS**  
Déménagements pour tous Pays

GARDE-MEUBLE

**G. GUIOTGUILLIN**

Correspondant du P. L. M.

LES LABORATOIRES

**BRUNEAU & Cie**

17, Rue de Berri, PARIS (8<sup>e</sup>)  
Fournisseurs des Boîtes de Secours  
des Pansements Individuels et des  
Médicaments d'urgence

**Établiss<sup>ts</sup> G. FRUCHARD**

27, rue Villiers de l'Isle Adam, Paris (20<sup>e</sup>)  
**RESSORTS**  
TRANSMISSIONS FLEXIBLES  
Appareils à DÉTARTRE  
les tubes de CHAUDIÈRES

**CH. DAVID**

53, rue Notre-Dame-des-Champs, PARIS  
Chalumeaux - Soudeurs et  
Coupeurs "Charlodays"  
MÉTAUX D'APPORT "TENAX"  
Pâte de Soudure autogène "Cyclauto"

**Établiss<sup>ts</sup> ALLEZ Frères**

"Au Châtelet"

LES PLUS GRANDS SPÉCIALISTES  
EN MEUBLES DE JARDIN

**MAISON LAMBLIN**

FABRIQUE  
D'ARTICLES DE CHASSE  
VOYAGE - AUTO  
Vêtements en Peaux  
15, Rue Tiquetonne, PARIS  
Tél. : Central 37-98

**Établissements LEMOINE**

Essieux, Ressorts, Freins Hersot  
Amortisseur Mulet.  
Para-choc inaccrochable L. M.  
pour Automobiles  
RESSORTS pour CHEMINS DE FER  
PARIS 21, Rue de Lappe

**COMPAGNIE PARISIENNE  
DES ASPHALTES**

33bis, Rue de Moscou, PARIS

**ASPHALTINE**  
PEINTURE LAQUÉE

**CRAYONS CONTÉ**

PARIS

## STÉ DES ÉTS CODER FRÈRES

CAPITAL 3.000.000 DE FRANCS

SAINT-MARCEL - MARSEILLE

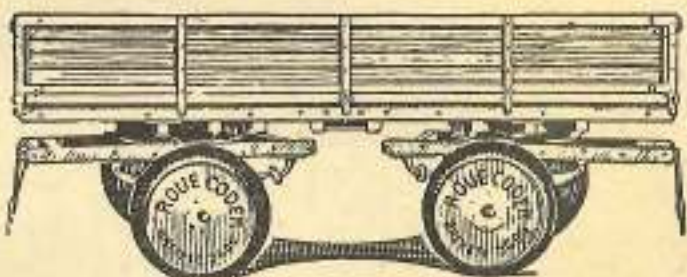
MATÉRIEL ROULANT

VOITURES ET WAGONS DE CHEMINS DE FER ET TRAMWAYS

**REMORQUES**  
à deux et quatre roues

MODÈLES SPÉCIAUX  
POUR TRACTEURS

BREVETS CODER  
FRANCE ET ÉTRANGER



LES MIEUX COMPRIS

LES PLUS SOLIDES

LES MEILLEURS MARCHÉS

Hautes Références

**REMORQUE A QUATRE ROUES DIRECTRICÉS** : Marche reversible avec  
déclanchement automatique permettant à l'avant-train commandeur de braquer jusqu'à 120°  
l'avant-train commandé ne se déplaçant pas au-delà de 30° et inversement.

AGENTS GÉNÉRAUX

**STÉ CODER & SULITZER**

(Angle) Avenue de la République  
et 48, Rue de Malte

PARIS

Télégramme : ALLUNIO-PARIS. — Téléphone : MÉNILMONTANT 60.55

ÉDITÉ PAR LA COMPAGNIE P. L. M.

Tous droits de reproduction, de traduction et d'adaptation réservés pour tous pays

## A LA PLACE CLICHY - PARIS



LA PREMIÈRE  
MAISON  
DU MONDE  
POUR LES  
IMPORTATIONS  
ORIENTALES

A LA  
PLACE  
CLICHY

RAYON DE  
MEUBLES  
ANCIENS  
MEUBLES  
TAPISSERIES  
LITERIES

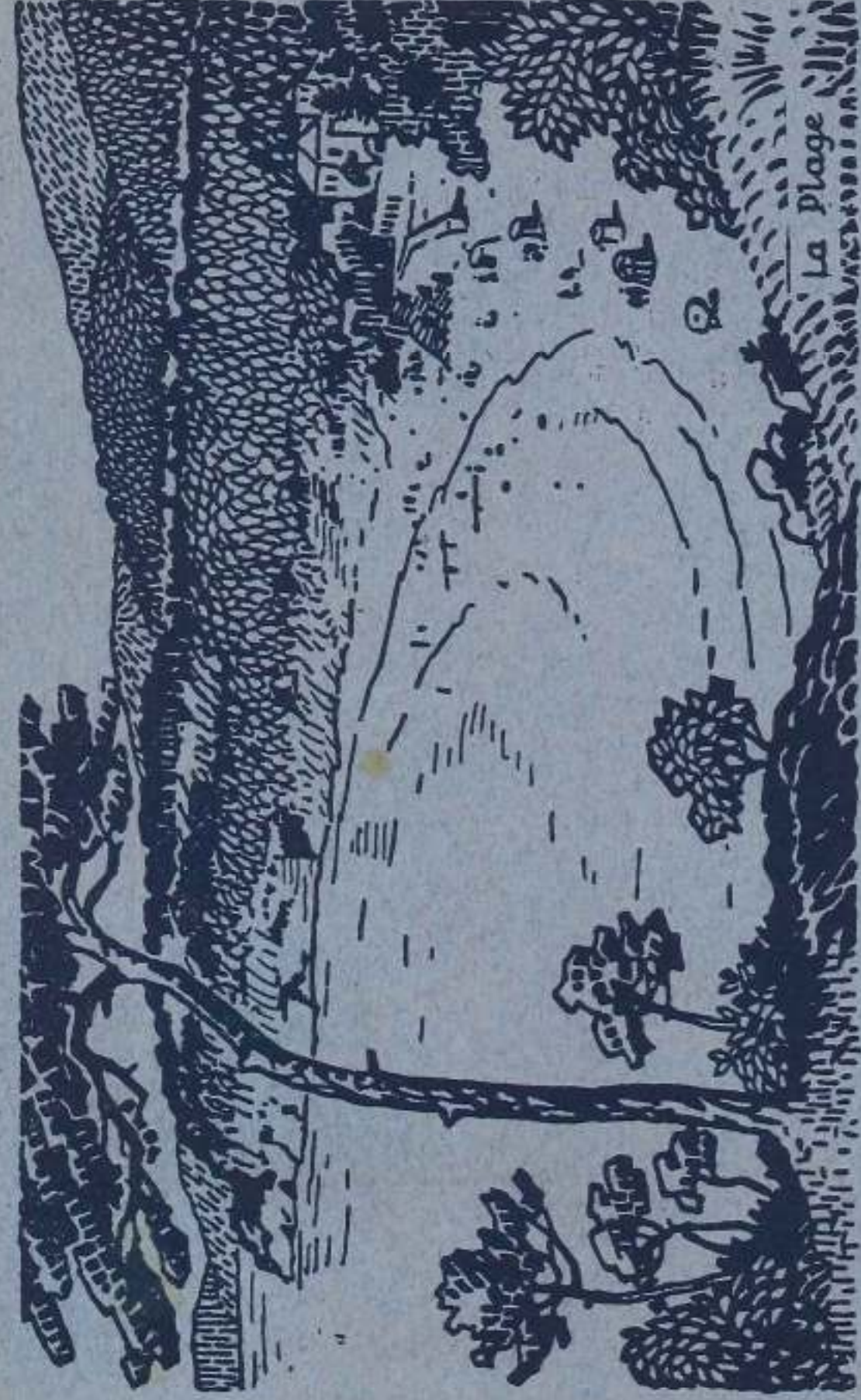


## LA MAISON DES TAPIS



# COTE D'AZUR - CORNICHE DES MAURES

DESSERVIES PAR AUTOCARS P. L. M.

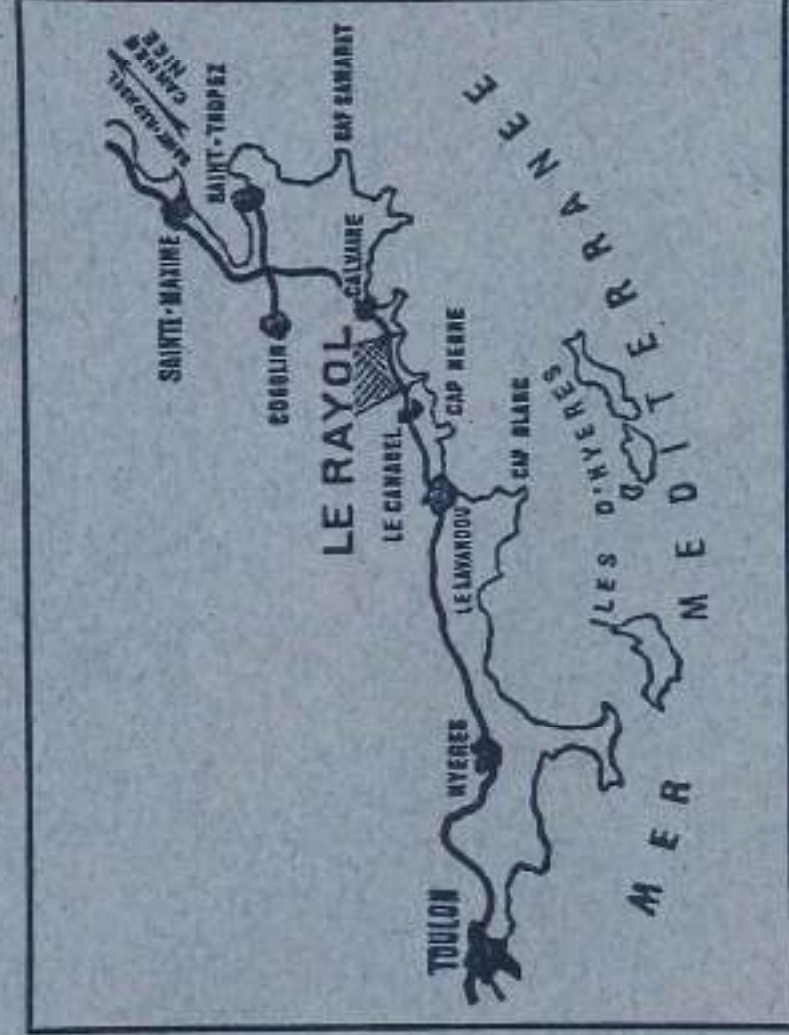


# LE PRAYOL

A mi-chemin entre Toulon et Saint-Raphaël sur la côte des Maures en vue des Iles d'Hyères.

## MOYENS D'ACCÈS

Par la route I. C. 27. Autocars P. L. M. et par les Chemins de Fer de Provence, au départ de Toulon, d'Hyères et de Saint-Raphaël en correspondance avec les Chemins de Fer P. L. M.



Terrains à vendre à partir de 5 francs le m. c.

## Hôtel Rayol-Bellevue

Tout confort  
Eau chaude et froide,  
Chauffage Central,  
Electricité, Garage.

## Hôtel de la Corniche

Tout confort  
Eau chaude et froide,  
Chauffage Central,  
Electricité, Garage.

## Hôtel-Restaurant de la Réserve

Cuisine renommée  
Tout confort  
Eau chaude et froide,  
Chauffage Central,  
Electricité, Garage.

## STATION BALNÉAIRE ET TOURISTIQUE

aménagé par la COMPAGNIE D'ENTREPRISES IMMOBILIERES pour l'Aménagement et l'Extension des Villes

Société Anonyme au Capital de 17.000.000 de francs

Siège Social : 13, Boulevard Jules Ferry à Paris. — Téléphone : Roquette 07-10 et 82-87.