

8^{me} année

Juillet

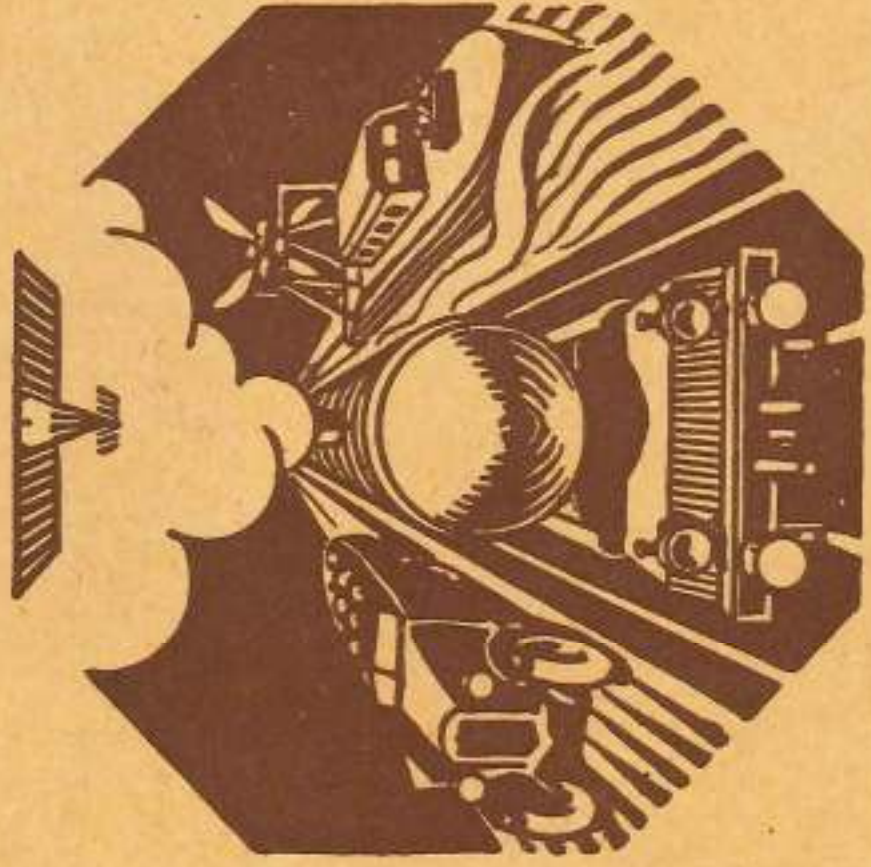
1932 n° 7



Stations de séjour en montagne

VOYAGES

REVUE MENSUELLE



FORGES ET ATELIERS DE CONSTRUCTIONS ÉLECTRIQUES DE **Jeumont**

TOUT CE
QUI CONCERNE
LES
APPLICATIONS
INDUSTRIELLES
DE
L'ÉLECTRICITÉ

et en particulier :

MOTEURS ÉLECTRIQUES
de tous genres et de toutes puissances

**ÉQUIPEMENT
INTÉGRAL D'USINES
HYDROÉLECTRIQUES**

**APPAREILLAGE
FILS & CABLES**

**TAPIS & SEMELLES
DE CAOUTCHOUC**



SIÈGE SOCIAL :
75, BOULEVARD HAUSSMANN. PARIS (8^e)

DIRECTION GÉNÉRALE :
JEUMONT (Nord)

AGENCE A LYON :
65, COURS DE LA LIBERTÉ

AGENCE A MARSEILLE :
31, COURS LIEUTAUD

AGENCE A ALGER :
81, RUE SADI-CARNOT

AGENCE A TUNIS :
20, RUE MASSICAULT

AGENCE A CASABLANCA :
845, BOULEVARD DE LA GARE

LYON UNE DES PLUS BELLES VILLES DE L'EUROPE
GRANDE CITÉ UNIVERSITAIRE
INDUSTRIELLE
& COMMERCIALE
AU CONFLUENT
DU RHONE ET DE LA SAONE



CENTRE D'EXCURSIONS

SES GRANDS PANORAMAS
SES MONUMENTS - SON PARC
SA FOIRE INTERNATIONALE
SON AÉRO-PORT
SES NOMBREUX HOTELS
SA CUISINE RÉPUTÉE

LE SYNDICAT D'INITIATIVE ENVOIE SON GUIDE CENTRE 114 50 (Dessiné: Model International 2 fr.)

COMPAGNIE DE
NAVIGATION MIXTE
(C^{ie} TOUACHE)
L'ALGÉRIE LA TUNISIE
DÉPARTS DE
MARSEILLE & DE PORT-VENDRES
CROISIÈRES AUX ILES BALÉARES
PARIS 5 RUE EDOUARD VII
51 Yg. POISSONNIÈRE

VOYAGES

MESSAGERIES MARITIMES

Services réguliers sur
LE PORTUGAL — L'ITALIE
LA GRÈCE — LA TURQUIE
L'ÉGYPTÉ — LA SYRIE
L'ARABIE — LES INDES
L'INDOCHINE — LA CHINE
LE JAPON — MADAGASCAR
LA CÔTE ORIENTALE
D'AFRIQUE
L'AFRIQUE DU SUD
LA RÉUNION — MAURICE
L'AUSTRALIE
LES ÉTABLISSEMENTS
FRANÇAIS DE L'Océanie
LA NOUVELLE ZÉLANDE
LA NOUVELLE CALÉDONIE



Pour tous renseignements
s'adresser à :

PARIS

Siège social :

12, Boulev. de la Madeleine

MARSEILLE

Agence générale :

3, place Sadi-Carnot

CONSIGNATION

TRANSIT

REPRÉSENTATION

Les Messageries Maritimes sont en outre représentées dans tous les ports desservis par leurs navires ainsi que dans les principales villes de France et de l'Étranger par des Agents et des Correspondants.

HOTEL DES CÉLESTINS VICHY

LA PLUS TRANQUILLE ET
LA MEILLEURE SITUATION
SUR LE PARC DES CÉLESTINS

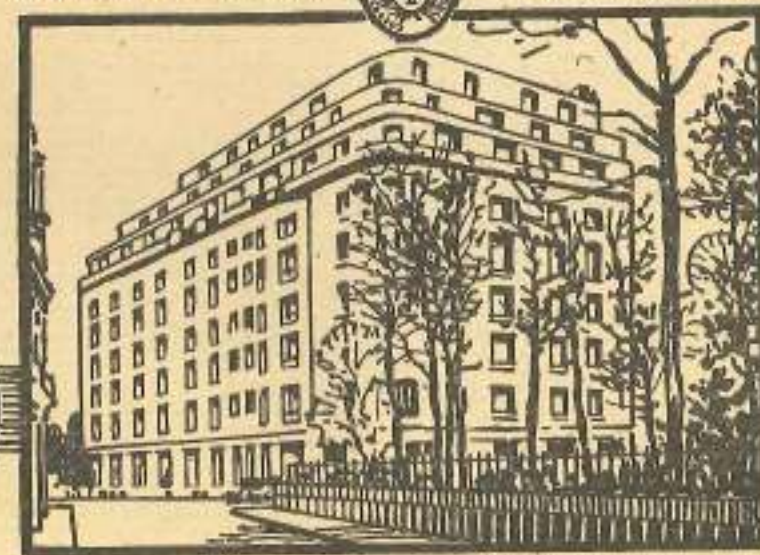
HOTEL DE FAMILLE
PENSION ET CHAMBRE
DE 50 A 100 FRANCS

CAVE
ET CUISINE
RÉPUTÉES

Téléphone : 23-09
et 35-31

Réserve dans toutes
les chambres

GARAGE
DE L'HOTEL
A 200 MÈTRES
de 7 à 12 frs suivant
voitures



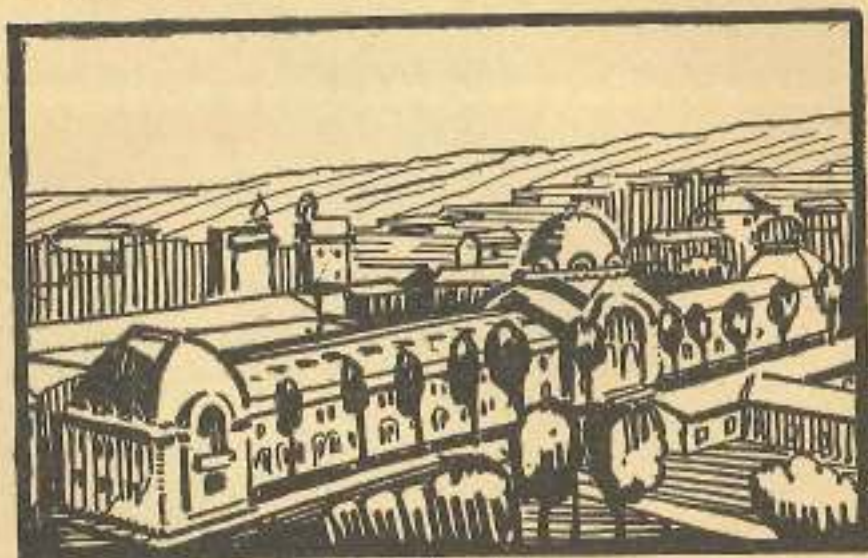
Ouvert toute l'Année

LA GRANDE STATION THERMALE FRANÇAISE VICHY

A 5 HEURES DE PARIS — AVRIL-OCTOBRE

Trains Rapides de Jour et de Nuit avec Voitures Directes et Wagons-Restaurant de

PARIS — NANCY — STRASBOURG TOULOUSE — SÈTE
LYON — GENÈVE — VINTIMILLE BORDEAUX — NANTES



ÉTABLISSEMENT THERMAL

LE PLUS VASTE — LE MIEUX AMÉNAGÉ DU MONDE ENTIER

HYDROTHERAPIE complète — THERMOTHÉRAPIE — MÉCANOTHÉRAPIE
ÉLECTRO-RADIOLOGIE

Un Établissement dit "DE LA SOURCE HOPITAL" est ouvert toute l'Année

TRAITEMENT DES AFFECTIONS DU FOIE ET DE L'ESTOMAC
MALADIES DE LA NUTRITION: GOUTTE, DIABÈTE, OBÉSITÉ

CASINOS - THÉÂTRES - CONCERTS

OPÉRAS - OPÉRAS-COMIQUES-COMÉDIES-BALLETS-FESTIVALS

SPORTING CLUB DE VICHY: TENNIS-GOLF

TIR AUX PIGEONS

CONCOURS HIPPIQUE - COURSES - POLO

NOMBREUX HOTELS DE TOUTES CLASSES

avec Tables de Régime

Pour
HOTELS

Excursions en Automobile
Opérations de Banque et Change

et

TOUT CE QUI CONCERNE LE VOYAGE

Adressez-vous
à l'un des Bureaux de :

WAGONS-LITS
COOK

2, Place de la Madeleine
14, Boulevard des Capucines
118, Avenue des Champs-Élysées
250, Rue de Rivoli
PARIS

Marseille, Nice, Gênes, Rome, Genève, etc., etc.
(Plus de 300 Succursales)



NAVIGAZIONE GENERALE ITALIANA
SERVICE EXPRESS DE GRAND LUXE
POUR LES AMÉRIQUES

POUR NEW-YORK

" AUGUSTUS " 32.650 tonnes — Prochain départ :
29 Juillet de Gênes touchant Villefranche-sur-Mer.
30 Juillet de Naples.

" ROMA " 32.600 tonnes — Prochain départ :
17 Août de Gênes touchant Villefranche-sur-Mer
18 Août de Naples.

POUR BUENOS-AIRES

" GIULIO CESARE " 22.000 tonnes — Prochain départ :
4 Août de Gênes touchant Villefranche-sur-Mer.
5 Août de Barcelone.

" DUILIO " 24.500 tonnes — Prochain départ :
25 Août de Gênes touchant Villefranche-sur-Mer.
26 Août de Barcelone.

POUR VALPARAISO

" VIRGILIO " 12.000 tonnes — Prochain départ :
22 Août de Gênes — 23 Août de Marseille
24 Août de Barcelone.

Pour le Centre Amérique Sud Pacifique

NAVIGAZIONE GENERALE ITALIANA — GÈNES

S'adresser : PARIS, 49, Avenue de l'Opéra. — NICE, 28,
Avenue de la Victoire. — MARSEILLE, Société Commer-
ciale Seven F^{rs}, 28, Rue de la République.

VICHY

MONDIAL HOTEL

Rue de Paris



L'Hôtel le plus moderne

Plein centre et à proximité du
Casino, des Sources et des Parcs

CUISINE RENOMMÉE

Chambres avec ou sans pension

Prix modérés

Télégramme : ONDIANOTEL-VICHY

Téléphone : 32-05

VALS-LES-BAINS à 250 m. d'alt. : station thermale très renommée. Plusieurs sources. Etablissement thermal bien installé : cabines de bains, salles de douches, de pulvérisations et irrigations nasopharyngées. On soigne à Vals : neurasthénie, dyspepsie, asthénie, chronique de l'estomac, gastrites diverses. Excursions. Casinos, théâtre, concert, tennis. Nombreux hôtels. Gare P.L.M. de Vals-les-Bains-la Bégude. Service d'Autobus T.P.L.M. entre la gare de Montélimar et Vals.

VALS-LES-BAINS (Ardèche)

Station hydrominérale, altitude 250 m. dans une région pittoresque des Cévennes

Ouverture : 15 Juin - 30 Septembre

GRAND HOTEL DES BAINS (1^{er} Ordre)

L'EAU DE

VALS SAINT-JEAN

faiblement minéralisée, légèrement gazeuse, est souveraine dans les

**AFFECTIONS DE L'ESTOMAC
ENTÉRITE - DIABÈTE
ARTHRITISME**

LE TRICASTIN

PORTE de la PROVENCE

Monuments Historiques

SITES MERVEILLEUX

MONTÉLIMAR

CENTRE DE TOURISME
POUR LE TRICASTIN
ET LE VIVARAIS

PATRIE DU VRAI NOUGAT

RENSEIGNEMENTS GRATUITS
AU S. I. à MONTÉLIMAR

13, Boulevard Daumais - Tel. : 8-20



MONTÉLIMAR



Usines et
Bureaux :
10-12-14,
rue
Saint-Gaucher



**L'ALGÉRIE - DAKAR
L'AMÉRIQUE DU SUD**

(Via Marseille)

par

LES PAQUEBOTS RAPIDES

de la

SOCIÉTÉ GÉNÉRALE

de

**TRANSPORTS
MARITIMES**

A VAPEUR

MARSEILLE : 70, rue de la République

PARIS : 8, rue Vignon, Angle rue de Sèze
(Méditerranée)

MONTÉLIMAR
NOUVEL HOTEL GARE
RESTAURANT 1^{er} ORDRE
Téléphone : 38

MONTÉLIMAR
HOTEL du PARC
et des VOYAGEURS
Confort moderne - Prix modérés
G. Arsan

MONTÉLIMAR
LE RELAIS DE
L'EMPEREUR
HOTEL 1^{er} ORDRE

NYONS (Drôme)
HOTEL COLOMBET
LE BON HOTEL
Au restaurant spécialités culinaires et
vins de pays. - Téléphone : 3

**Ce que l'on voit du Chemin de Fer entre
VALENCE ET MARSEILLE**

Préparation spéciale inégale pour l'Exportation



Bolles hermétiques, élégantes et riches
Conservation garantie sous tous les climats

MARRONS AU SIROP
Qualité extra

ORÈME DE MARRONS
Détachés Croustis, Création de la Maison

CONFITURES
par Fruit, par Sucre
"Comme au bon vieux temps"
Morceaux détachés

Clément FAUGIER

(France) PRIVAS (Ardèche)

Registre du Commerce : Aubeaux 429

J. BARREAU

Imprimeur-Éditeur

16, Rue Littré, 16

PARIS

Spécialité d'Impressions

Touristiques

de

Grand Luxe



*Vous serez séduits
par le charme de
la Provence...*

si vous faites les belles excursions de cette région pittoresque, si riche en souvenirs de l'époque romaine, avec les confortables autocars ou les voitures particulières de

**La Compagnie Provençale
de
Transports Automobiles**

(Anciens Établissements P. AUBERT)

Correspondants de la
Compagnie P.L.M. et
des Grandes Agences
de Tourisme

Boulevard Saint-Michel, Avignon

Téléphone : 3-85, 6-80

**SAUCISSON
MIREILLE**

PRODUIT SUPÉRIEUR DE PROVENCE



AVIGNON

Les prix d'hôtels, mentionnés dans "VOYAGES", ont été communiqués par les hôteliers ; leur publication ne saurait engager la responsabilité de la Revue.

Les prix d'hôtels, mentionnés dans "VOYAGES", ont été communiqués par les hôteliers ; leur publication ne saurait engager la responsabilité de la Revue.

Les prix d'hôtels, mentionnés dans "VOYAGES", ont été communiqués par les hôteliers. leur publication ne saurait engager la responsabilité de la Revue.

CHATEAU-QUEYRAS
HOTEL PUY-COT
 Bon confort - Cuisine soignée
 Charles Puy Prop^{re} - Tél. : n° 4

DIGNE (Hautes-Alpes)
LE GRAND HOTEL
 Gîte d'Etapes Autocars P.L.M. Tél. 14
 80 chambres, eau chaude et froide de 15 à 50 l.
 Cuisine renom. - Chauffage. - 2 garages

GRENOBLE
CHOCOLATERIE Léon MILAND
 17, Place Grenette
 en face des Galeries Modernes
 Recommande ses spécialités régionales
 Noix de Grenoble, Fruits royaux
 Truffes Dauphinoises
 Expédition pour tous pays
 Ses spécialités prêtées de cadeau

GRENOBLE
BUFFET
P. L. M.

GRENOBLE, Face la Gare
HOTEL DE SAVOIE
 Son Restaurant - Sa Taverne
 Départ pour Paris, N. et N. E. et Italie. L. 1. 1. 1.
 Tél. : n° 2.21 et 0.21 - A. Buisson, Prop^{re}

GRENOBLE
LE GRAND HOTEL
 Recommandé aux Familles
 Prix à partir de 50 fr. PRIMAT, Prop^{re}

GRENOBLE
NOUVEL HOTEL (Moubié)
 Gare P.L.M. - Panoncoeu T.C.F.
 Tél. : 12-58 - Rob. SCHMIDT, Prop^{re}

GRENOBLE
 Librairie - Papeterie - Éditions
B. ARTHAUD
 Successeur de J. REY
 23, Grande Rue - Tél. : 23-40

SAINT-ANDRÉ-LES-ALPES
LE GRAND HOTEL
 TOUS LES CONFORTS
 GARAGE - TENNIS
 L. GIBERT, Prop^{re} - Tél. : 5

BEAUVEZER
HOTEL NOVELTY
 Confort moderne - Cuisine bourgeoise
 SITE UNIQUE - GARAGE
 Téléphone : 4

DEGUSTATEURS
 La Vieille liqueur
CHINA
 BRUN PEROD
 CRÉE EN 1812 A VOIRON
 (Isère)
 se rappelle à votre bon souvenir
 demandez la à vos fournisseurs
 et dans tous les cafés
 Cordial merci
 RESERVAT SPIRACULA CULI



GRENOBLE. - 204 m. d'alt. Centre idéal de tourisme, situé au milieu d'un massif de montagnes. Organisation hôtelière de premier ordre. Relié à Nice par les Autocars P.L.M. Route d'Été.
SAINT-PIERRE-DE-CHARTREUSE. - A 890 m. d'alt. Principal centre de tourisme du Massif de la Grande Chartreuse. Autocars du circuit de la Chartreuse. Gare P.L.M. Grenoble.
SAINT-LAURENT-DU-PONT. - A 420 m. d'alt. ; excur. en Chartreuse.
CHARAVINES-LES-BAINS. - A 510 m. d'alt., sur les bords du Lac de Palérou. Plage aménagée. Prom. Excurs. **MONETIER-LES-BAINS.** - A 1493 m. d'alt. Station thermale. Rhumatisme, sciaticques, arthritisme. Belles promen. Forêts Gars de Briançon.
LA GRAVE. - A 1500 m. d'alt., face les superbes glaciers de la Meije. Tourisme alpinisme. Autocars de Grenoble.



BRIANÇON. - 1326 m. d'alt. à 20 h. de Paris. Climat salubre. Promenades, excursions et ascensions nombreuses.
PELVOUX-LE-POET. - A 1250 m. d'alt. Admirable centre d'excursions dans le massif du Pelvoux. Cure d'air et de repos. Gare P.L.M. de Briançon ou d'Argentière. Courrier automobiles.
AIGUILLE-EN-QUEYRAS. 1470 m. **CHATEAU QUEYRAS.** 1340 m. d'alt. Stations calmes et reposantes. Gare P.L.M. Mondauphin-Guillestre.
DIGNE. - A 600 m. d'alt. Station thermale. Rhumatismes, goutte, plaies, blessures, paralysie. Belles promenades et excursions. Gare P.L.M.
BEAUVEZER. - 1150 m. d'alt. Principale station de la haute vallée du Verdon. Centre d'excurs. et d'alpinisme. Gare des ch. de l. de Provence reliée à Digne et Nice.
SAINT-ANDRÉ-LES-ALPES. - A 990 m. d'alt. Station estivale, air pur.

SAINT-PIERRE-DE-CHARTREUSE
 (Dauphiné)
HOTEL DU GRAND SOM
 TOUT CONFORT
 OUVERT TOUTE L'ANNÉE

Situation exceptionnelle, exposé en plein midi, abrité des mauvais vents. Cure d'air et de repos
 Terrain de Sports
 Professeur de Culture physique attaché à l'hôtel
 Pension à partir de 60 francs
 Téléphone : N° 3

SAINT-LAURENT-DU-PONT
GRAND HOTEL ET DES DEUX MONDES
 Tout confort - Cuisine très soignée
 La maison du Touriste

LA GRAVE
HOTEL DE LA MEIJE-JUGE
HOTEL DES ALPES
NOUVEL HOTEL CASTILLAN

CHARAVINES-LES-BAINS
 Lac de Palérou
HOTEL DE LA POSTE
 Cuisine soignée - Confort
 Georges Charton, Prop^{re} - Tél. : N° 11

LE MONETIER-LES-BAINS
 (Hautes-Alpes)

HOTEL D'EUROPE & DES BAINS
 Vue ROBERT - Tél. : N° 3
 CENTRE DE VILLEGIATURE
 ÉTABLISSEMENT THERMAL

PELVOUX-LE-POET
HOTEL D'AILEFROIDE
 Confort moderne - Cuisine très soignée
 Arrangements pour séjours et famille
 Cabine téléphonique : Le Poët

AIGUILLES
HOTEL BELLEVUE
 Situation unique - Superbe Terrasse
 Jardins ombragés - Téléphone : n° 8
 CONFORT MODERNE

VILLARS COLMAR
HOTEL DU PARC ET SUISSE
 Tout confort - 80 chambres - 2 Tennis
 GARAGE - Téléphone : n° 1
 PRIX MODÉRÉS

BRIANÇON
GRAND HOTEL

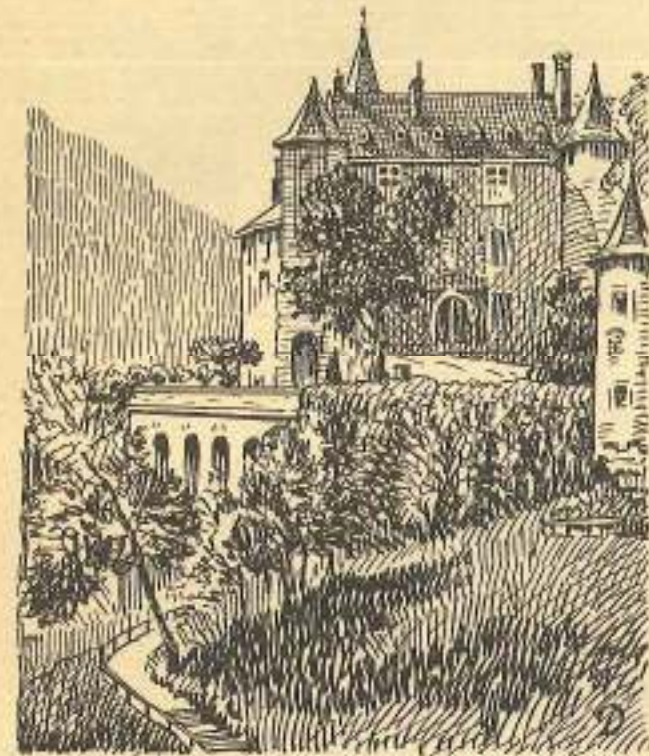
SAISON D'HIVER :
 du 15 Novembre au 1^{er} Avril
 SAISON D'ÉTÉ :
 du 1^{er} Mai au 1^{er} Octobre
TOUT CONFORT

Chambres avec salles de bains
 Grand jardin très ombragé
 Tennis - Bar - Garage
 NOMBREUSES EXCURSIONS

Les prix d'hôtels, mentionnés dans "VOYAGES", ont été communiqués par les hôteliers. leur publication ne saurait engager la responsabilité de la Revue.

URIAGE-LES-BAINS

à 12 kilomètres de Grenoble
 Altitudes 414 à 600 mètres



STATION THERMALE
LA BEAUTÉ DE LA PEAU
LA SANTÉ DE LA FEMME
LE PARADIS DES ENFANTS
LA STATION DES RHUMATISANTS

STATION DE SÉJOUR
GOLF - TENNIS
CENTRE UNIQUE D'EXCURSIONS
CASINO - FÊTES
ALPINISME - PÊCHE

Villes de toutes catégories
 Hôtels de tous ordres à des prix modérés

Demandez le tarif des hôtels et tous renseignements au
SYNDICAT D'INITIATIVE D'URIAGE

MEGÈVE



MEGÈVE. - S'élève de 1113 m. à 1300 m. d'alt. Température de 15 à 20° au-dessus de zéro. Air pur, embaumé par les plantes alpines saturées de principes résineux des vastes sapinières qui entourent Megève. Son orientation N.O.S.E. explique la persistance d'une légère brise et l'absence presque totale des vents violents. Cité paisible et calme. Promenade de la journée et de la demi-journée. Alpinistes variés. Tennis, golf de montagne, pêche, chasse (lièvres, coqs de bruyère, oies, chamois).

persistance d'une légère brise et l'absence presque totale des vents violents. Cité paisible et calme. Promenade de la journée et de la demi-journée. Alpinistes variés. Tennis, golf de montagne, pêche, chasse (lièvres, coqs de bruyère, oies, chamois).

HOTELS
HOTEL DU MONT-D'ARBOIS
HOTEL ALBERT 1^{er}
HOTEL BEAU-REGARD
BEAU-SITE
EDELWEISS-HOTEL
HOTEL GAI-SOLEIL
L'HERMITAGE
NOUVEL HOTEL DU MONT BLANC
MONT-JOLY-HOTEL
GRAND HOTEL DU PANORAMA
HOTEL DU PARC
SAVOY-HOTEL
HOTEL du SOLEIL D'OR et CONSEIL
HOTEL DES SPORTS

PENSIONS DE FAMILLE
PENSION DES ARAVIS
VILLA BELLEVUE
HOTEL "BON SKIEUR"
BEL-MONT
BON ACCUEIL
LE CLOS JOLI
LE CRET D'ARBUAZ
LES FOUGÈRES
PENSION GROSSET
PENSION LES HORTENSIAS
PENSION MONT-CHARVIN
PENSION MORAND-PACHE
LES MYOSOTIS
Hôtel des NEIGES et BEAU-SÉJOUR
LES PEUPLIERS

LES PRIMEVERES
SELECT PENSION
HOTEL LA SOLDANELLE
LES SORBIERS

PENSIONS D'ENFANTS
LA BOULE DE NEIGE
LE DOUX NID
LE HAMEAU
LES LUTINS
LES MARMOUSETS

HOTELS-MEUBLÉS
TROIS PIGEONS
MAISON SAVOYARDE
L'1888
HOSTELLERIE



AIX-LES-BAINS

Au bord du Lac du Bourget

Au pied du Mont Revard

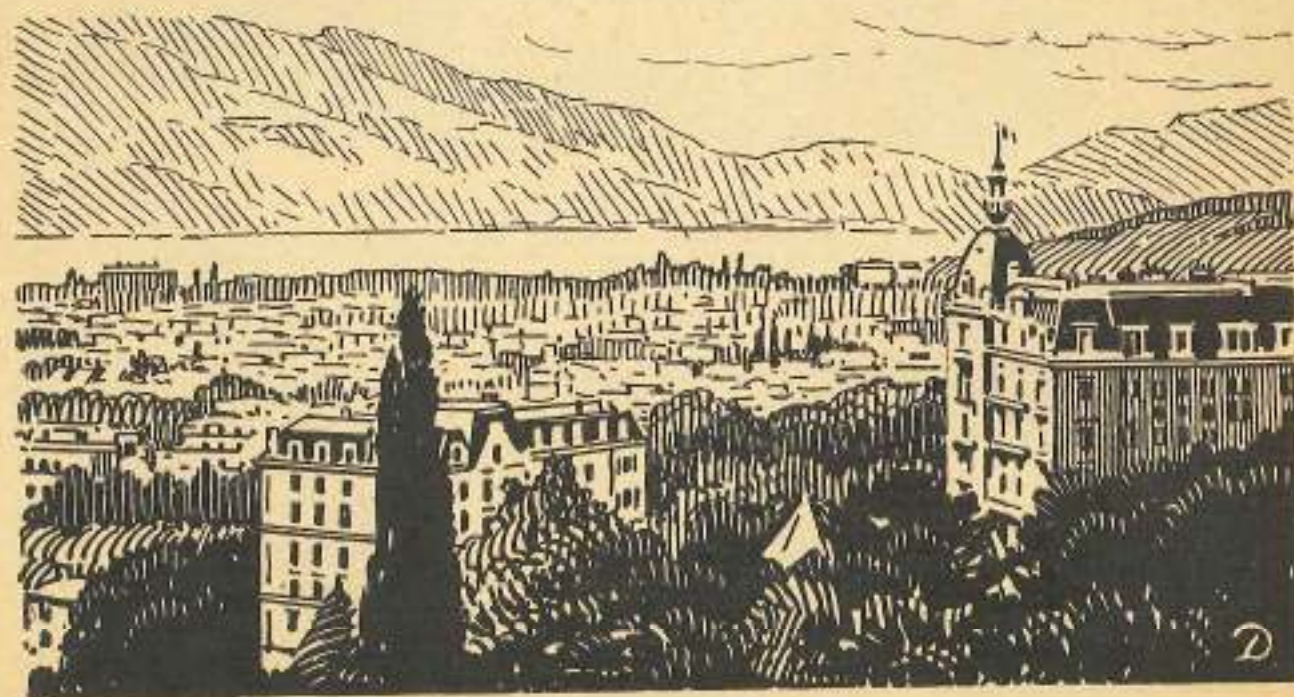
CENTRE UNIQUE D'EXCURSIONS
DANS LES ALPES FRANÇAISES

Tennis — Yachting — Golf — Natation — Pêche

REPRÉSENTATIONS THÉÂTRALES
avec les meilleurs artistes français et étrangers

Établissement Thermal ouvert toute l'année

GUÉRIT LES RHUMATISMES



Les prix d'hôtels, mentionnés dans "VOYAGES", ont été communiqués par les hôteliers ; leur publication ne saurait engager la responsabilité de la Revue.

Les prix d'hôtels, mentionnés dans "VOYAGES", ont été communiqués par les hôteliers ; leur publication ne saurait engager la responsabilité de la Revue.

AIX-LES-BAINS
GRAND HOTEL DU PARC
La face la plus à proximité de l'Hotel, et les Casinos
Chauffage central, Salles de bain privées
Ascenseur, Jardin ombragé
Tarif en Pension : Haute saison 45 à 80 fr.
Basse saison 35 à 60 fr.
SAISONS ÉTÉ et HIVER. Tél. : 9.72

AIX-LES-BAINS
HOTEL DES BERGUES
Avenue de la gare
face les Casinos, près des Bains
Pension du 1^{er} Mai au 15 Juin dep. 35 fr.
M^{me} Vve BERT, propriétaire. Tél. : 90

AIX-LES-BAINS
HOTEL LA FAYETTE
Avenue de la Gare (face la Casino)
à proximité de l'Établissement Thermal
Pension à partir de 35 fr. - Confort moderne

AIX-LES-BAINS
HOTEL BEAULIEU
En face des Jardins des Casinos
Tous confort, arrangements p^r famille
Pens. à partir de 45 fr. par jour - Prix modérés

SAINT-JEAN-D'ARVEY
HOTEL BELLEVUE
HOTEL des THERMES
HOTEL des ROSIERS

CHAMBERY
LES BUREAUX DU SYNDICAT
D'INITIATIVE DE LA SAVOIE
sont installés à la Maison du Tourisme
à Chambéry
(Office de Renseignements de Location)
Bureau d'Autocars
Bureau P. L. M. Wagons-Lits
Il est répondu à toute demande accom-
pagnée d'un timbre pour la réponse

THONON-LES-BAINS
Station Thermale et Climatique
(Cure de Diurèse)
Centre d'Excursions en CHABLAIS
LE LAC - LA MONTAGNE
SYNDICAT D'INITIATIVE
Téléphone : 0-51

THONON-LES-BAINS
HOTEL TERMINUS
ET DE THONON
Entièrement transformé
CONFORT MODERNE
Restaurant de 1^{er} ordre
Terrasse - Jardin ombragé
A. RANDON, propriétaire

AIX-LES-BAINS. — 258 m. d'alt.
Station thermale de grand renom,
tennis, golf, hippodrome, régates.
Climat tempéré et sec. Indications de
cure : rhumatismes chroniques, articu-
laires, névralgies, sciatiques, migraines,
goutte, luxations, entorses, etc. Deux
Casinos. Saison d'opéra, comédies.

NOVALAISE. — A 430 m. d'alt.
près du Lac d'Aigueblette Cure de
repas. Belles promenades.

LA LECHÈRE-LES-BAINS. — A
420 m. d'alt. Station thermale pour les
affections des muqueuses (varices, phlé-
bites) et également pour rhumatismes,
sciatiques et hypertension. Gare P.L.M.
d'Aigueblette.

CHAMBERY. — Ville historique,
Monuments importants à visiter. De
Chambéry on autobus on se rend à
Challes-les-Eaux, station thermale

NOVALAISE (Savoie)
HOTEL BELLEMIN NOËL
Cuisine soignée - Garage - Electricité
Jeux de Boules - Prix modérés - Tél. : 2

LA LECHÈRE-LES-BAINS
(Savoie)
Station thermale souveraine pour :
PHLÉBITES - VARICES - PALUDISME

Hôtels et Établissement thermal de 1^{er} ordre
15 MAI — 30 SEPTEMBRE
Réclamer notice V. M.
53 bis, Rue du Rocher, PARIS

DIVONNE-LES-BAINS
HOTEL DES ALPES
TOUT LE CONFORT
Panorama sur les Alpes et le Mont Blanc
Tennis - Parc 12.000 mètres
Pension de 45 fr. à 75 fr. - Régime
Téléphone : 44

DIVONNE-LES-BAINS
HOTEL DE LA TRUITE
CONFORT MODERNE
Pension à partir de 40 fr.
A. GAUD, Prop., Chef de cuisine
SPÉCIALITÉS :
Truites et Beignets de Divonne
Maison fondée en 1785

DIVONNE-LES-BAINS
HOTEL DE L'ÉCU DE FRANCE
ET VILLA PARIS-ROME
Pension à partir de 40 fr. Tél. : 13

DIVONNE-LES-BAINS
HOTEL DES ÉTRANGERS
TOUT LE CONFORT MODERNE
Cuisine soignée - Téléph. 42
Pens. à part. de 40 fr. et à part. de 35 fr. à l'année

BOËGE (Haute-Savoie)
PENSION "LES ALPES"
Confort - Cuisine soignée - Prix modérés
A. REPLUMAZ, Prop. L'hiver à Antibes
"Cottage Mon Abri" Route de Grasse

ST-GINGOLPH (Hte Savoie)
Frontière Suisse
HOTEL DE FRANCE
Tout confort moderne - Son restaurant
au bord du lac - Sa cuisine renommée
exclusivement au beurre - Cave
réputée - Garage. — Téléphone : 4
L. PERAY Prop. Chef de cuisine

AMPHION-LES-BAINS (Haute-Savoie)
(2 kil. d'Évian)
GRAND HOTEL BEAUSÉJOUR
TOUT CONFORT
Parc de 7.000 m. au bord du lac
Prix très réduits Juin et Septembre
Téléphone : 252 Évian

SAINT-JEAN-D'ARVEY. — A 560 m.
d'alt. à 8 km. de Chambéry. Station
climatique. Aucune personne atteinte
de maladie pulmonaire n'est acceptée
dans les Hôtels et Pensions.

DIVONNE-LES-BAINS. — 448 m.
d'alt. Station thermale, dans un immense
parc de 35 hectares : Maladies nerveu-
ses, auto-intoxication, faiblesse générale.
Casino, tennis, pêche.

THONON. — A 425 m. d'alt. Station
thermale dominant le Lac Léman. Pro-
menades et Bains de Lac. Gare P.L.M.

AMPHION. — A 415 m. d'alt. à 3 km.
d'Évian ; à 500 m. des rives du Lac
Léman. Station de repos. Gare P.L.M.

BOËGE. — A 784 m. d'alt. Séjour
tranquille. Rivière pour pêche. Gare
d'Annemasse autocars pour Boège.

St-GINGOLPH. — A 385 m. d'alt. au
bord du Lac Léman. Centre d'excurs.

** 11 **

IMPRIMERIE MARÉCHAL

158, Quai de Jemmapes
PARIS

Tél. : Nord 38-58, 93-28

POUR
VOS CATALOGUES
VOS TARIFS
VOTRE PUBLICITÉ

LAC D'ANNECY
HOTEL DES TRÉSOMS
ET
DE LA FORÊT

Anancy — La Puya
Entièrement neuf - Décor confort
Terrasse dominant le Lac
Pare peiné de 10.000 mètres carrés
Site Magnifique
Pension à partir de 40 francs
Téléphone : 3-84

ANNECY
ÉDEN HOTEL
Cuisine renommée
La plus belle situation pour un séjour
Lac - Forêt - Terrasse. — Téléphone : 1-87

ANNECY ET SON LAC
SPLENDID HOTEL
Entièrement neuf - Chambres avec
téléphone et tout confort - Face le Lac
Quai Eustache-Chappuis
Téléphone : 8-68 — GARAGE
Arrangements pour séjours



ANNECY. — 448 m. d'alt. au bord de son lac. Station très fréquentée centre d'excursions en autocars et en bateaux. Tennis, yachting, alpinisme, pêche, bains et canotage. Gare P.L.M., Escale cars P.L.M.

CRUSEILLES. — A 781 m. d'alt. air vivifiant, 3 km. du Pont de la Caille Gare P.L.M. Anancy ou Saint-Julien-en-Genevois — Autobus pour Cruseilles.

LOVAGNY. — A 553 m. d'alt. Site agréable et tranquille. C'est de Lovagny qu'on va visiter les belles et impressionnantes Gorges du Fier et le Château de Montrottier. Gare P.L.M.

LA PUYA. — A 2 km. d'Anancy, adossé au crêt du Mas. Promenades en forêt. Panorama sur tout le Lac. Gare d'Anancy.



SEMNOZ : 1.704 m. d'alt., à 18 km d'Anancy. Belvédère offrant une vue splendide et unique sur le Mont Blanc, les Alpes et les trois lacs de la Savoie. Idéale station de cure d'air et de repos. Service régulier d'Anancy par les Autocars P.L.M.

MONT-SAXONNEX. — 993 m. d'alt. Station alpiniste. Pêche et bains. Gare P.L.M. à Cluses et Beauvoisin.

St-JEAN-DE-MAURIEUNE. — 565 m. d'alt. Vieille cité au confluent de l'Arve et de l'Arvent.

HOTEL DU SEMNOZ-ALPES

BONNE TABLE — BON GITE
PENSIONS - ARRANGEMENTS POUR FAMILLES
Poste T.S.F. - Éclairage électrique - Eau chaude et froide - Salles de Bains - Chapelle catholique, Messe tous les Dimanches

ANNECY

VISITEZ LES GORGES du FIER ET LE CHATEAU DE MONTROTTIER

LOVAGNY Gorges du Fier (Hte-Savoie)
HOTEL RESTAURANT LA CLAIRIERE
Confort moderne. Cuisine soignée
Spécialité : truites du Fier, coqs à la crème, jambon de montagne, Chappuis P^{re}

CRUSEILLES (Hauts-Savoie)
HOTEL DE LA POSTE
Cuisine bourgeoise - Prix modérés
Arrangements pour famille
Garage - Téléph. : 7 - BRAND P^{re}

ANNECY
Ne passez pas
ANNECY
sans faire le
TOUR DU LAC
en Bateau à vapeur
SERVICES FRÉQUENTS et RÉGULIERS
PENDANT TOUT L'ÉTÉ

MONT SAXONNEX (Hte-Savoie)
(Altitude 1.600 mètres)
HOTEL DU BARGY
Eau courante chaude et froide. Téléph. 2
Jardin - Tennis - Garage. Pens. 35 à 40 fr.

MONT-SAXONNEX
CHALET HOTEL DU BRONZE
CONFORT MODERNE
Chauffage central - Garage
Prix modérés
SAISON ÉTÉ ET HIVER
Téléphone : N° 6

MONT SAXONNEX (Hte-Savoie)
HOTEL BEAU SITE
(Altitude 1.600 mètres)
Ouvert toute l'année - Tout confort modernes
DUBOURGEAL, Prop. Téléph. : 1

St-JEAN-DE-MAURIEUNE
HOTEL DE LA GARE
Restaurant GABERT
Le Rendez-vous des Gourmets
Mes Spécialités - Ma cave
GABERT, Chef de cuisine
Pension 40 fr. boisson non comprise

Les prix d'hôtels, mentionnés dans "VOYAGES", ont été communiqués par les hôteliers ; leur publication ne saurait engager la responsabilité de la Revue.

SEVRIER

HOTEL RIANT PORT
Entièrement neuf
Tout confort - Vue unique sur le lac
Téléphone : 2

SEVRIER (Lac d'Anancy)
HOTEL BEAU SITE
Tout confort - Cuisine française
Terrasse - Parc et Tennis - Vue sur le lac
Tél. n° 2 Sévrier, de 7 à 24 h.

SAINT-JORIOZ
Bord de Lac d'Anancy - Téléphone : 8
HOTEL - PENSION DU MARRONNIER
Bret toute l'année - Eau chaude et froide
Pens. de 32 à 38 fr. Ch. de 15 à 25 fr.

DUINGT
HOTEL-RESTAURANT DU LAC
Jardin - Vue splendide
MAISON RECOMMANDÉE
Pension pleine saison de 40 à 60 fr.

CHAMONIX
AU
MONTENVERS
(MER DE GLACE)
(Altitude 1013 mètres)

La Mer de Glace, par le chemin de fer à crémaillère de Chamonix au Montenvers, est l'excursion classique, et dont on emporte un souvenir inoubliable.
Le chemin de fer de Chamonix au Montenvers (Mer de Glace) correspond avec les trains P.L.M. et avec les autocars venant d'Anancy, Aix-les-Bains, Grenoble, Genève, etc.

Des billets directs pour la Mer de Glace sont délivrés par les principales gares P.L.M., Agences de voyages et d'autocars.

CHATELARD (Frontière Suisse)
HOTEL SUISSE

Confort moderne - Site merveilleux et superbe excursion de Chamonix - Prix spéciaux pour famille - Cuisine réputée - Spécialité de truites vivantes tous les jours - Garage - Jardin ombragé - Pension à partir de 35 fr. français. 5 jours minim.

LINDER VOUILLOZ, Prop.
Téléphone : 6

AIGUEBELETTE-le-LAC (Savoie)
HOTEL BELLEVUE
Cuisine soignée - Situation unique
Prix modérés - English-speakin
Olivier et Moral Prop. Téléph. : 2

AU MONT REVARD
AU-DESSUS D'AIX-LES-BAINS

LES TOURISTES
SE RENCONTRENT
AU
GRAND HOTEL
P. L. M.

Les prix d'hôtels, mentionnés dans "VOYAGES", ont été communiqués par les hôteliers ; leur publication ne saurait engager la responsabilité de la Revue.

SEVRIER. — A 456 m. d'alt. gare P.L.M. au pied du Semnoz, agréable villégiature d'été, dans un site pittoresque et ombragé

St-JORIOZ. — A 456 m. d'alt. gare P.L.M. Sur la rive gauche du Lac d'Anancy. Services des bateaux à vapeur. Jolies promenades sur les rives du Semnoz

THONES. — A 650 m. d'alt. Service d'autocars avec la gare P.L.M. d'Anancy. Climat sain, tempéré. Pas de vents. Vastes bois à 5 min. des hôtels et villas.

TALLOIRES. — A 478 m. d'alt. Relié à Anancy par autobus et bateaux. Climat doux, sites pittoresques. Ancienne abbaye de Bénédictins.



MENTHON-St-BERNARD. — Sur la rive droite du Lac. Relié à Anancy par un service de bateaux. Belles promenades sur la route de Talloires qui traverse le roc de Chère.

AIGUEBELETTE-LE-LAC. — A 417 m. d'alt. sur le Lac d'Aiguebelette. Nombreuses promenades et excursions

DUINGT. — A 450 m. d'alt. Gare P.L.M. Village blotti sous les escarpements de Taillefer, sur la rive gauche du lac. Nombreuses promenades aux environs

MENTHON-St-BERNARD
HOTEL BEAUSEJOUR
Parc ombragé - Tennis
Cuisine soignée - Séjour idéal
Pension juillet et août de 40 à 50 fr.

MENTHON-St-BERNARD
HOTEL
PENSION "LES CHARMILLES"
Cuisine soignée - Confort
L. GRANIER. Téléphone n° 14

MENTHON-St-BERNARD
HOTEL
PENSION DES GLAIEUX
près de la plage
Cuisine soignée - Parc - Tennis - Tél. : 7

MENTHON-St-BERNARD
LE CHALET
Hôtel au bord du lac
Pension de 35 à 50 fr. - Tout confort
Mlle CHAPPAZ, propriétaire

TALLOIRES
Restaurant
MARIUS BISE
au bord du Lac
Ancienne renommée
Ses Spécialités :- Ses Caves
Téléphone : 1
Arrêt des Cars P.L.M.

TALLOIRES (Lac d'Anancy)
HOTEL BELLEVUE ET DE SAVOIE
Son restaurant - Sa terrasse sur le lac
Tout confort - Tea Room - Ouvert toute l'année
M^{re} MORATELLI Prop. Tél. : 8

TALLOIRES
HOTEL BEAU SITE
Tous spéciaux sur le lac et les montagnes
M^{me} ROGES, propriétaire
Pension à partir de 45 francs

THONES
HOTEL DE LA PAIX
La meilleure situation
C. MAX LINDER, prop.

THONES
CYCLAMEN HOTEL
Dernier confort - Jardin ombragé
Cuisine et cave réputées - Garage
J. GUELPA, propriétaire Tél. n° 38

THONES
HOTEL DU FIER
TOUT LE CONFORT
Eau courante chaude et froide
: : CUISINE FRANÇAISE : :

du 1^{er} Juin
au 20 Septembre,
au départ d'Anancy,
excursions
en Autocars P.L.M.

Les prix d'hôtels, mentionnés dans "VOYAGES", ont été communiqués par les hôteliers ; leur publication ne saurait engager la responsabilité de la Revue.

Les prix d'hôtels, mentionnés dans "VOYAGES", ont été communiqués par les hôteliers ; leur publication ne saurait engager la responsabilité de la Revue.

CHAMONIX

GRAND HOTEL

Ex CHAMONIX PALACE

Le Confort d'un Palace
à des Prix très modérés

Pension depuis 60 francs

LES BOSSONS (à 3 k. de Chamonix)
GRAND HOTEL DE L'AIGUILLE DU NIDI
TOUT CONFORT - TENNIS
Demander ses Prix

CHAMONIX - MONT BLANC
SAVOY PALACE

Tout confort
Appartements avec Bains
Eau courante dans toutes les chambres
Grand Parc - 2 Tennis - Garage - Box
Pension depuis 70 francs

CHAMONIX - MONT BLANC
LE NOUVEL HOTEL UNIVERS

Via-à-vis de la gare
à 2 minutes du Casino
Vous offre un séjour idéal
aux meilleures conditions
Pension depuis 45 fr. Téléphone : 88

CHAMONIX - MONT BLANC
ALLOBROGES-HOTEL

MAI à OCTOBRE
EAU COURANTE
GARAGES - TENNIS
GRAND PARC
Loin du bruit et de la poussière
Téléphone : 45

CHAMONIX - MONT BLANC
HOTEL DES ÉTRANGERS
Tous Conforts - (Face la gare)
Ouvert toute l'année Téléphone : 31

ARGENTIÈRES (Hauts-Savoie)
GRAND HOTEL DU COL DES MONTETS
Altitude 1.417 m. - Confort Moderne
Son Restaurant - Ses Goutiers
P. ARPIN, P^{re} Téléphone : N° 8

LES TINES de Chamonix
HOTEL EXCELSIOR
SA CUISINE - SA VUE
SA TRANQUILLITÉ

CONFORT - TENNIS - GARAGE
Ouvert de 1^{er} Juin au 1^{er} Octobre
Chamb. 15 à 35 fr. Pens. 50 à 75 fr.
CHEILAN, propriétaire

LES HOUCHES (Chamonix)
HOTEL DU MONT LACHAT
Terrasse - Jardin - Tennis
Le plus beau panorama de la vallée
DEMOLIS, P^{re} - Pension de 25 à 45 fr.

SALLANCHES. — A 550 m. d'alt.
Principale station de la haute vallée du
Verdon. Centre d'excursions et d'al-
pinisme.

SAINT-GERVAIS. — A 850 m.
d'alt. au pied du Mont Blanc. Établis-
sement thermal modernisé. On y soigne
les arthritiques nerveux ; dermatoses,
urticaires, prurits, eczémas.
St-Gervais est relié à la Gare P.L.M.
Le Fayet-St-Gervais par le chemin
de fer du Mont Blanc.

LES HOUCHES. — A 1008 m. d'alt.
à 7 km. de Chamonix. Séjour estival
au milieu des pins ; Gare P.L.M. Arrêt
de tous les trains.

LES BOSSONS. — A 1012 m. d'alt.
Hameau de Chamonix, au pied du
glacier des Bossons. Cure d'air et de
repos. Gare P.L.M.



CHAMONIX. — 1050 m. d'alt. au
pied du Mont Blanc. Point de départ
d'une multitude de promenades, d'ex-
cursions et d'ascensions. Casino, tennis
privé, concerts. Compagnies de guides,
porteurs et muletiers Gare P.L.M.

LES PRAZ. — A 1164 m. d'alt. à 4 km.
de Chamonix, sur le torrent Arve.
Forêts de sapins à proximité immédiate.
Gare P.L.M.

LES TINES. — A 1083 m. d'alt.,
hameau de Chamonix, au pied de la mer
de glace. Forêt de sapins. Gare P.L.M.

ARGENTIÈRES. — A 1253 m. d'alt.
Station climatique. Centre d'excursions
Magnifique vue sur la chaîne du Mont
Blanc. Gare P.L.M.

LE BUET. — A 1300 m. d'alt. environ.
Au milieu de prairies. Petite station sur
la ligne de Chamonix à Vallorcine.

SALLANCHES

SON SITE GRANDIOSE
GRAND CENTRE D'EXCURSIONS

Couchers de Soleil incomparables sur
le Mont Blanc

SALLANCHES
GRAND HOTEL MICHOLLIN
OUVERT TOUTE L'ANNÉE

Grand parc - Confort moderne
Vue unique sur le Mont Blanc
Pens. de 30 à 45 fr. - Ch. dép. 12 à 30 fr.
Téléphone : 15

SALLANCHES (routte de Combloux)
BELVEDÈRE HOTEL
TOUT DERNIER CONFORT
Ouvert toute l'année

Grande véranda face au Mont Blanc
Pension à partir de 40 fr.
Avant et arrière saison à partir de 32 fr.
Grand jardin - Garage Tél. : 88

SALLANCHES
L'ESPLANADE
Confort Moderne - Ouvert toute l'année
Cuisiniers et Cave soignées, Tél. : 75
Pension depuis 45 fr. boissons comprises

SALLANCHES
HOTEL DES ALPES
Confort moderne - Jardin - Garage
Repris par le Propriétaire
F. LAMBERSSENS - Téléphone : 45

LE FAYET - ST-GERVAIS
LA SAPINIÈRE
(Altitude 700 mètres)
OUVERT TOUTE L'ANNÉE

Maison de Régime et de Repos sous
la surveillance médicale
de Docteur BERTHOLLET
H. GUILLERMIN, Direct. Tél. : 23

LES PRAZ DE CHAMONIX
HOTEL NATIONAL

Prix modérés - Jardins - Tennis
Bonne cuisine - Auto - Garage
B. M. COUTYET, Propriétaire
Téléphone : Chamonix 8-22

ARGENTIÈRES (près Chamonix)
HOTEL BELLEVUE
Ancienne Renommée
OUVERT TOUTE L'ANNÉE

ARGENTIÈRES (près Chamonix)
HOTEL DU GLACIER ET TERMINUS
Face Gare P.L.M. - Bonne cuisine
Pens. 45 à 70 fr. Charlet MICHEL P^{re}

ARGENTIÈRES (près Chamonix)
HOTEL DU MONT BLANC
Grand parc ombragé - Cuisine 1^{er} ordre
Ouvert toute l'année
Eau courante chaude et froide

LE BUET
HOTEL BELVEDÈRE
Cuisiniers soignés - Délicieux séjour d'été
B. SPEZZATI, P^{re} Téléphone : N° 2

Les prix d'hôtels, mentionnés dans "VOYAGES", ont été communiqués par les hôteliers ; leur publication ne saurait engager la responsabilité de la Revue.



Arrêté Pile!

Pour fabriquer de bonnes
cartouches, utilisez les élé-
ments Gévelot qui donnent
toujours satisfaction complète.

les munitions

GÉVELOT

ne pardonnent pas

Société Française des Munitions, 30 rue Notre-Dame-des-Victoires, PARIS

CHATEL-GUYON

EAUX MINÉRALES - CLIMAT - TOURISME

CHATEL-GUYON GUÉRIT L'INTESTIN :

constipation, antérocolites, dysenteries, affections intestinales des pays chauds, maladies à colibacilles, affections intestinales des enfants, insuffisance hépatique.

CHATEL-GUYON éclaircit le teint, tonifie l'organisme, et préserve des tumeurs, (C'est la station la plus riche en chlorure de magnésium).

Saison du 1^{er} Mai
au 5 Octobre

Sept buvettes
dans un parc splendide

Renseignements et commandes : Sté des Eaux Minérales, Grands Thermes, Châtel-Guyon



CHATEL-GUYON

Deux Établissements

GRANDS THERMES, ÉTABLISSEMENTS HENRY, installés d'une façon moderne avec tous les services d'hydrothérapie. Traitements spéciaux à Châtel-Guyon : douche sous-marine, goutte à goutte intestinal, cataplasme de boue végétominérale. Radiothérapie, Electrothérapie, Mécanothérapie.

A domicile :
1^{er} CHATEL-GUYON GUBLER (eau de cure : demander spécialement les colis-postaux de 12 ou 24 petites bouteilles qui transportent rapidement, l'eau gardant ses propriétés vitales).
2^e CHATEL-GUYON LÈGÈRE (délicieuse eau de table, gazeuse, à boire pure ou mélangée à du vin ou à des sirops).

CHATEL-GUYON

CARLTON HOTEL CONTINENTAL
A 30 MÈTRES
DE L'ÉTABLISSEMENT
DE 1^{re} CLASSE

GRAND JARDIN
TOUT 1^{er} ORDRE

Juillet, Août :
pension depuis 70 francs

Prix réduits en Mai,
Juin et Septembre

Propriétaire-Directeur :
J. MARTIN

CASINO

DE
CHATEL-GUYON

THÉÂTRE-CINÉMA

Spectacles
Attractions diverses
Parc fleuri et ombragé
Salles de Jeux

Café glacier - American-Bar

CONCERTS CLASSIQUES
CONCERTS QUOTIDIENS
DANCING

FÊTES DIVERSES

Saison :
1^{er} Juin - 30 Septembre

CHATEL-GUYON ROYAL-HOTEL et de la RESTAURATION

Tout le confort moderne
Grand jardin ombragé
Pension de 40 à 60 francs
RAUILAC, Propriétaire - Tél. 11

LES
AUTOCARS
P. L. M.
DE LA

"ROUTE THERMALE"
RELIENT
LES
PRINCIPALES
STATIONS
D'Auvergne

PARIS

BUFFET-ANNEXE

DE LA
GARE DE PARIS

en tête des nouvelles voies de départ

REPAS A PRIX
ET MENUS FIXES

SERVICE RAPIDE
PAR PETITES TABLES

Bourbon-l'Archambault
HOTEL TALLEYRAND
Tout Confort
Jardin Sur le Parc
PRIX SPÉCIAUX pour FAMILLES

Bourbon-l'Archambault
HOTEL DES TROIS PUIITS (près des sources)
Table d'hôte et particulières - Régime
Chambres au rez-de-chaussée - Électricité
JOACHIM (CLIN, Successeur)

SOMMET du PUY-DE-DOME

1465 mètres d'altitude
Panorama unique au monde
Nouvelle Route Privilégiée réservée
à la Circulation Automobile

Taxe perçue au Chalet du Pége
Les Touristes ont à leur disposition à Clermont-Ferrand les cars de la Cie des Tramways, propriétaire de la nouvelle Route. - Des Villages d'eau voisines : Vichy, le Mont-Dore, La Bourboule, Royat, Châtel-Guyon, Saint-Nectaire, des cars partent chaque jour pour le Sommet. La Cie P.L.M. assure, avec ses confortables voitures, un service régulier.

CLERMONT-FERRAND
HOTEL TERMINUS - 80 chambres
Eau courante chaude et froide
Salles de Bains - Restaurant renommé
Tél. 0.24. POINAS Propriétaires

CLERMONT-FERRAND
HOTEL DE LYON
Confort Moderne - Restaurant
Prix à la Journée de 45 à 50 fr.

CLERMONT-FERRAND
GRANDE FONTAINE PÉTRIFIANTE
des Crottes du Péros
La plus grande curiosité à visiter en Auvergne
Rue Bastille de Blazat - P. CLEMENTEL, 5^e

SAINT-ÉTIENNE
Grand Hôtel
DERNIER CONFORT MODERNE
Restaurant
158 Chambres et Salons - 50 Salles de Bains
Chambre 1 pers. 20 à 70 fr. - 2 pers. 30 à 100 fr.
avec salle de bains depuis 40 francs
Repas à 10 et 25 fr. - Station sans concurrence
Téléphone : 17-10, 17-11.

VICHY. - 164 m. d'alt. Station thermale qui jouit d'une renommée universelle, que les vertus de ses eaux, autant que ses installations balnéaires, ses casinos, ses théâtres, ses concerts, ses fêtes mondaines ont assurées. Indication de cure : maladies de l'estomac, troubles gastro-intestinaux, maladie du foie, et de la nutrition. Gare P.L.M.
CHATEL-GUYON. - 370 m. d'alt. Importante station thermale et climatique. Climat sec et tempéré, tonique et stimulant. Deux grands thermes. Indication de cure : Constipation, diarrhées chroniques, dyspepsies gastro-intestinales, congestions hépatiques, troubles gastro-intestinaux des enfants. Casino, parc, tennis. Gare P.L.M.
CLERMONT-FERRAND. - 405 m. d'alt. Bâtie au centre d'un hémicycle de pays dont le Puy-de-Dôme. Ville de séjour agréable. Gare P.L.M.



SAINT-ÉTIENNE. - Centre industriel des plus importants. Fabrication d'armes, cycles, passementeries, rubans, velours, verreries. Puits houilliers. Visiter l'Eglise Saint-Etienne du XIV^e siècle, le Musée d'armes anciennes.
SAINT-NECTAIRE. - Climat tempéré de demi-montagne. Station thermale connue des Romains. Indication de cure : les affections du rein, les affections gynécologiques. Casino, vaste Parc ; promenades agréables.

MUROLS. - A 500 m. d'alt. Belles promenades en forêt sur les pentes du Tartaret. Cure de repos. Gare P.L.M. d'Issoire - Autocars.

CHAMBON. - Très joli site sur le Lac Chambon. Forêts à proximité. Installation et plage pour les baigneurs du Lac. Pêche, canotage. Gare P.L.M. Issoire. Service d'autocars.

VICHY

HOTEL DE LA SEINE

Tout Confort - Régime - Salles de Bains
Pension d'hiver et fin de saison, dep. 30 fr.
Pleine saison, depuis 35 fr.
Grand Garage intérieur - Hall
Salle à manger 110 couverts
BOUVRY, Propriétaire. Tél. 24-25

SAINT-NECTAIRE

THERMAL HOTEL

TOUT CONFORT
Séjours à partir de 30 fr.
Arrangements pour familles
JARDIN - GARAGE - Téléphone 28
Hôtel Florence depuis 26 francs

SAINT-NECTAIRE

HOTEL PRÉ-CATELAN

Maison de Régime
Cuisine renommée
PONS, Propriétaire
Chef de Cuisine
Tout confort - Téléphone 29

SAINT-NECTAIRE

Hôtel de Paris

HENRI BERGER
Chef de Cuisine, Propriétaire
Tout confort - Grand Parc - Garage
à proximité des Établissements Thermaux
Tous réfectoires séparés
Pension 25 à 60 fr. - B. n. C.
Téléphone : 7

SAINT-NECTAIRE

Modern Hôtel & Villa Gergovia

Restaurant
Tout Confort - Salles de Bains
Grand parc ombragé à proximité de l'Hôtel
Pension de 30 à 45 fr. par jour
SARLIERE-CANOY
Chef de Cuisine, Propriétaire
Téléphone : 4

SAINT-NECTAIRE

HOTEL DE LA PAIX

En face de l'Église. Thermal de Mont-Cornet
TOUT CONFORT
Pension Mai, Juin, Sept., 30 fr. B. n. C.
Juillet, Août, 40 fr. B. n. C.
MADEUF, Chef de cuisine, Propriétaire
Téléphone : 23

SAINT-NECTAIRE-LE-BAS

HOTEL DES THERMES ET CENTRAL

Face Grand Établissement de Bains

MUROLS

HOTEL RESTAURANT

DE L'UNIVERS
ENTIÈREMENT NEUF
Pension de 30 à 50 francs B. n. C.
Eau courante froide et chaude
Salles de Bains - Chauffage central
Grande terrasse et Véranda - Garage

LAO CHAMBON

TOURIST HOTEL

Confort moderne
L. ARNAUD

Les prix d'hôtels, mentionnés dans "VOYAGES", ont été communiqués par les hôteliers ; leur publication ne saurait engager la responsabilité de la Revue.

Les prix d'hôtels, mentionnés dans "VOYAGES", ont été communiqués par les hôteliers ; leur publication ne saurait engager la responsabilité de la Revue.



VOYAGES

revue mensuelle illustrée

RÉDACTION
20, Boul. Diderot
— PARIS —



PUBLICITÉ
43, La Canebière
— MARSEILLE —

l'abonnement est de 24 francs l'an

Où voulez-vous passer VOS VACANCES D'ÉTÉ ?

Vous bronzer au soleil ?

	Voir page
MENTON	45
MONACO	45
MONTE-CARLO	45
EZE	44
VILLEFRANCHE	44
NICE	43-44-46
JUAN-LES-PINS	44
CANNES	43
SAINT-RAPHAEL	43
HYERES	43
TOULON	43
SANARY	32-43
BANDOL	43
CASSIS	43

Vous soigner pour les rhumatismes :

	Voir page
AIX-LES-BAINS	10-11
AIX-EN-PROVENCE	
BOURBON-LANCY	
BOURBON-L'ARCHAMBAULT	17
DIGNE	
GREOUX-LES-BAINS	8
MONETIER-LES-BAINS	
LA MOTTE-LES-BAINS	

Les affections du foie :

VICHY	1-2-3-17
BRIDES	
EVIAN	11
POUGUES	

Les affections de la gorge :

ALLEVARD	
CHALLES	
LE MONT-DORE	
SAINT-HONORE-LES-BAINS	

Les affections intestinales :

ROYAT	16-17
CHATEL-GUYON	11
THONON	

L'anémie :

BESANCON	4
CHARBONNIERES	
LA BOURBOULE	
SALINS-MOUTIERS	

Les affections nerveuses :

DIVONNE	11
LAMALOU	
SAINT-DIDIER	
SAINT-GERVAIS	

Les affections du cœur :

ROYAT	
-------	--

Les affections de l'estomac :

VALS-LES-BAINS	6
POUGUES	

Les affections des reins :

SAINT-NECTAIRE	17
----------------	----

Les affections variqueuses :

LA LÈCHÈRE	11
------------	----

Affections de la peau et gynécologie thermique :

LONS-LE-SAULNIER	
LA MOTTE-LES-BAINS	
SALINS-DU-JURA	
SALINS-MOUTIERS	
URIAGE	9

Mais peut-être voulez-vous faire de grandes promenades dans la campagne, les champs, les bois, loin des villes, du bruit.

VOUS AVEZ ALORS UN GRAND CHOIX DE STATIONS DE REPOS DANS TOUTES LES RÉGIONS DESSERVIES PAR LE P.L.M.

MORVAN	DAUPHINÉ
BOURGOGNE	AUVERGNE
JURA	PROVENCE
SAVOIE	CÔTE D'AZUR
LA CORSE	

Dans la montagne, vous griser d'air pur et faire de l'altitude ?

PONTARLIER	
LES ROUSSES	
LE PAILLY	
LA FAUCILLE	
MONT-SAXONNEX	12
BOEGE	11
SALLANCHES	14
COMBLOUX	20
MEGEVE	9
LES HOUCHES	14
LES BOSSONS	14
CHAMONIX	13-14
LES PRAZ	14
LES TINES	14
ARGENTIERES	14
CRUSEILLES	12
LOVAGNY-THONES	12-13
LE REVARD	13-20
SAINT-JEAN-D'ARVEY	11
NOVALAISE	11
CHAMBERY	11
SAINT-JEAN-DE-MAURIENNE	12
GRENOBLE	8
SAINT-PIERRE-DE-CHARTREUSE	8
SAINT-LAURENT-DU-PONT	8
VILLARS-DE-LANS	8
LA GRAVE	8
BRIANCON	8
PELVOUX-LE-POET	8
AIGUILLES-EN-QUEYRAS	8
CHATEAU QUEYRAS	8
VILLARS-COLMARS	8
BEAUVEZER	8
SAINT-ANDRÉ-DES-ALPES	8
MUROLS	17

Rêver au bord de lacs romantiques ?

NANTUA	11
THONON	11
AMPHION	11
EVIAN	11
SAINT-GINGOLPH	11
LE SEMNOZ	12
ANNECY	12
SEVRIER	13
SAINT-JORIOZ	13
DUINGT	13
TALLOIRES	13
MENTHON-SAINT-BERNARD	13
LE BOURGET	
AIX-LES-BAINS	10-11
L'AIGUEBELETTE	13
LAFFREY	
CHARAVINES	8
CHAMSON-DU-LAC	17



LA MEILLE VUE DE LA GRAVE

AUTOCARS P.L.M. DE LA ROUTE DES ALPES

**GRAND
HÔTEL P.L.M.
DU MONT REVARD**

**A
9 HEURES
DE PARIS
3^h DE LYON
2^h45 DE GENÈVE
8^h30 DE MARSEILLE**

**DU PLATEAU
DU MONT REVARD
LA VUE S'ÉTEND
SUR LES ALPES
DU MONT BLANC
AU M^t PELVOUX.**

VILLÉGIATURES D'ÉTÉ

**DES TERRASSES
DE L'HÔTEL P.L.M.
A COMBLOUX
ON DÉCOUVRE
LA PLUS BELLE VUE
DU MONT BLANC**

**GRAND HÔTEL P.L.M.
DU M^t BLANC
COMBLOUX**

**A 11^h DE PARIS
A 6^h DE LYON
A 2^h40 DE
GENÈVE
A 7^h DE
MARSEILLE**

STATIONS DE SÉJOUR EN MONTAGNE RÉSEAU PARIS - LYON - MÉDITERRANÉE

D'une façon générale, les climats de haute altitude sont au-dessus de 1.500 mètres. Les climats de moyenne altitude, plus toniques qu'excitants, sont au-dessous de 1.000 mètres. La haute altitude ne convient pas à tous les tempéraments. La moyenne altitude est tolérée dans la plupart des cas.

Le Réseau P.L.M. possède un nombre considérable de stations de haute et de moyenne altitude. Elles ont été groupées par régions, du nord au sud et de l'est à l'ouest, suivant la progression de la basse à la haute altitude.

Les notices sommaires qui suivent ne produisent que le nombre des hôtels, pensions, locations, etc., par localité.

La dénomination des hôtels, pensions, locations, leur catégorie, leurs prix seront indiqués par les Syndicats d'Initiative locaux auxquels, en toute circonstance, les touristes ont avantage à s'adresser (*S. I. dans le texte qui suit*).

MONTS JURA

Le Jura se caractérise par des montagnes peu élevées, des plateaux étagés en gradins, des sapinières, des prairies, des falaises coupées de « cluses » d'où jaillissent des eaux abondantes.

Lons-le-Saunier (Jura), altit. 240 m.

Petite stat. therm. entourée de collines. Casino, tennis, 2 hôtels. Pensions. Locations. S. I., place Pasteur.

Besançon (Doubs), altit. 247 m.

Grande ville, sur le Doubs. Centre d'excurs. Etabliss. therm., casino, tennis. 13 hôtels, 7 pensions, locations. Bureau des Autocars P.L.M., 19, rue de la République. S. I., 26, rue Proudhon.

Dôle (Jura), altit. 270 m.

Ville ancienne à proximité des bois. Tennis. 5 hôtels. Pensions. Locations. S. I., 6, place Grévy.

Arbois (Jura), altit. 297 m.

Vignobles et bois. 8 hôtels. Pensions. Locations. S. I. à l'Hôtel de Ville.

Ornans (Doubs), altit. 325 m.

Dans la vallée de la Loue. 2 hôtels et pensions. S. I., 26, place Courbet.

Bellegarde (Ain), altit. 335 m.

Près de la perte du Rhône. 6 hôtels et pensions. Tennis. S. I., 2, rue du Commerce.

Salins (Jura), altit. 354 m.

Eaux réputées. 8 hôtels, pensions. Locations. S. I., à Salins.

Poligny (Jura), altit. 373 m.

Tennis, golf. 4 hôtels et pensions. Locations. S. I., Grande Rue.

Nans-sous-Sainte-Anne (Doubs), altit. 380 m.

Près de la source du Lison, à 13 km. de la gare de Salins. 4 pensions. S. I. de Salins.

Saint-Claude (Jura), altit. 440 m.

Au pied de montagnes boisées, dans une vallée. 4 hôtels, pensions. Locations. S. I., place du Pré.

Mouthier-Haute-Pierre (Doubs), alt. 450 m.

Près de la source de la Loue, à 4 km. de la gare de Lods. 1 hôtel. S. I., 26, place Courbet, à Ornans.

Nantua (Ain), altit. 479 m.

A l'extrémité du lac de ce nom. 8 hôtels et pensions. S. I., au bord du lac.

Saint-Germain-de-Joux (Ain), altit. 515 m.

Au confluent de deux rivières. 2 hôtels. S. I. d'Oyonnax.

Divonne-les-Bains (Ain), altit. 519 m.

Etabliss. therm. Casino, tennis, golf (18 trous). 9 hôtels, 8 pensions, locations. S. I., à la Mairie.

Champagnole (Jura), altit. 540 m.

Entourée de rivières. 8 hôtels et pensions. Tennis. S. I., 69, aven. de la République.

AUTOCARS P.L.M. DE LA ROUTE DU JURA AU DÉPART DE BESANÇON
BESANÇON, GENÈVE, TOUS LES JOURS DU 11 JUILLET AU 9 SEPTEMBRE
BESANÇON, LAUSANNE, OUCHY, ÉVIAN, DU 1^{er} JUILLET AU 10 SEPTEMBRE

Oyonnax (Ain), altit. 541 m.
 Dans une large vallée, parmi les bois. 6 hôtels. Tennis. S. I., 144, rue Anatole-France.

Syam (Jura), altit. 566 m.
 Aux bords de trois rivières. 1 hôtel, 1 pension. S. I. de Champagnolle.

Chezery (Ain), altit. 575 m.
 Reliée à Bellegarde par chem. de fer vicinal. 3 hôtels, S. I. de Bellegarde.

Gex (Ain), altit. 628 m.
 Dans un site frais. 7 hôtels, 9 pensions. Tennis. S. I., à la Mairie.

Morez (Jura), altit. 740 m.
 Dans une vallée. 5 hôtels et pensions. S. I., Librairie Rotureau.

Morteau (Doubs), altit. 750 m.
 Au bord du Doubs. Sapinières. 2 hôtels. Tennis. S. I., Imprimerie Gendre, Grande Rue.

Maïche (Doubs), altit. 775 m.
 Forêts. Accès : gare de Morteau (chem. de fer économ.), St-Hippolyte (autobus). 5 hôtels et pensions, locations. S. I., à la Mairie.



La Chaux-des-Crotenay (Jura), altit. 800 m.
 Prairies et bois. 5 hôtels et pensions. S. I. de Champagnolle.

Pontarlier (Doubs), altit. 838 m.
 Centre d'excursions. 4 hôtels et pensions. Tennis. Locations. Tramways pour Mouthe, Foncine, Jougne, etc. S. I. à l'Hôtel de Ville.

Malbuisson (Doubs), altit. 900 m.
 Au bord du lac de Saint-Point. 3 hôtels, 1 pension Chem. de fer vicinal à Pontarlier. S. I. de Pontarlier.

Saint-Laurent (Jura), altit. 906 m.
 Sur un plateau de pâturages et de bois. 5 hôtels et pensions, S. I. de Morez.

Mouthe (Doubs), altit. 930 m.
 Près de la source du Doubs. 2 hôtels. S. I. de Pontarlier.

Jougne (Doubs), altit. 1020 m.
 A 2 km. de la gare des Hôpitaux-Neufs. Bois et prés. 4 hôtels et pensions. Locations. S. I. de Pontarlier.

Les Rousses (Jura), altit. 1150 m.
 Relié à Morez par chem. de fer électrique. 3 hôtels. S. I. de Morez.

La Faucille (Ain), altit. 1323 m.
 A 11 km. de Gex, au col même, 3 hôtels, 1 pension. S. I. de Gex.

Le Pailly (Ain), altit. 1323 m.
 A 6 km. de Gex, au-dessous du col de la Faucille, dominant le lac Léman. 2 hôtels. S. I. de Gex.

BOURGOGNE ET MORVAN

Avec ses riches côtes, ses vignobles célèbres, cette « région de transition » offre des sites frais, des eaux calmes, des bocages et des prairies.

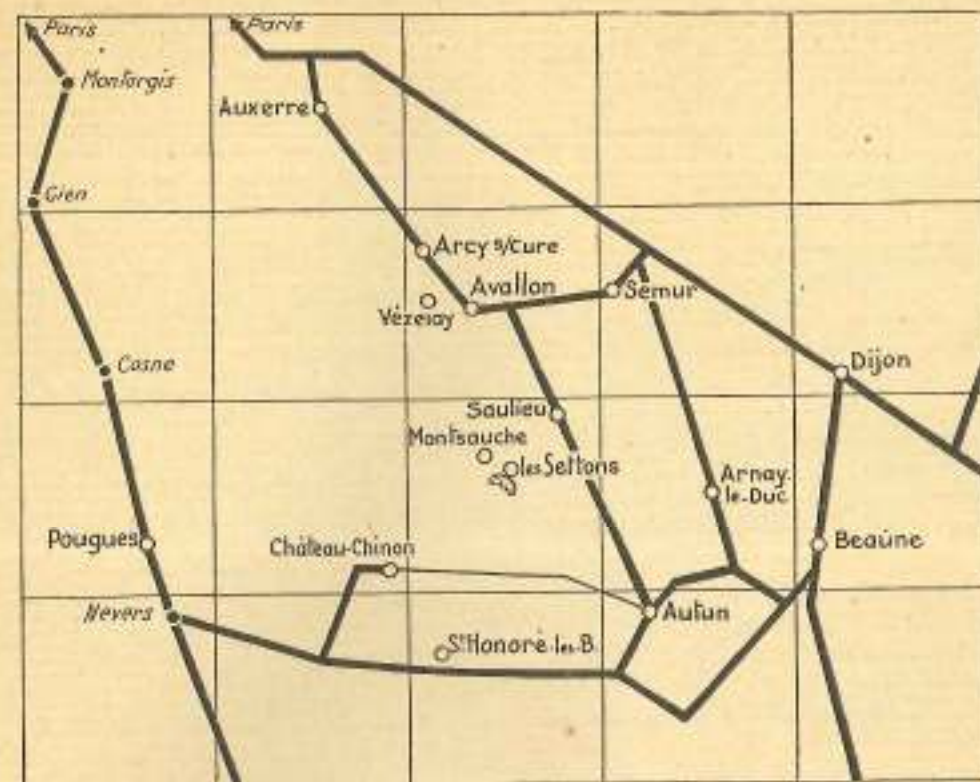
Auxerre (Yonne), altit. 102 m.
 Sur les bords de l'Yonne. Tennis. 15 hôtels et pensions. Locations. S. I., 90, rue de Paris.

Les Settons (Yonne), 200 m. altit.
 Près du lac de ce nom, 3 hôtels. Autocars P.L.M. d'Avallon.

Beaune (Côte d'Or), altit. 219 m.
 Près de Dijon, 4 hôtels. Locations. S. I., 15 bis, rue de Lorraine.

Bourbon-Lancy (Saône-et-Loire), altit. 240 m.
 Petite stat. therm. dans une vallée. Casino. 15 hôtels et Pensions. Locations. S. I., à la Mairie.

Dijon (Côte-d'Or), altit. 242 m.
 Belle ville, riche en monuments anciens. Centre gastronomique. Tennis. Terrain de sports. 20 hôtels et pensions. Locations. S. I., 34, rue des Forges.



Avallon (Yonne), altit. 260 m.
 Domine la vallée du Cousin. Centre d'excursions. 15 hôtels et pensions. S. I., 2, rue des Odebers.

Arcy-sur-Cure (Yonne), altit. 260 m.
 Dans une vallée. 4 hôtels. S. I. de Vézeley.

St-Honoré-les-Bains (Nièvre), altit. 275 m.
 Station therm. Accès par la gare de Remilly. (Autobus). Casino. Tennis. 15 hôtels et pensions. S. I. dans le Parc.

Semur-en-Auxois (Côte d'Or), altit. 286 m.
 Dans une boucle de l'Armançon. 6 hôtels et pensions. Locations. S. I., place de la Liberté.

Vézeley (Yonne), altit. 302 m.
 Gare de Sermizelles (autobus). Célèbre par son Eglise. 4 hôtels. S. I., à la Mairie.

Autun (Saône-et-Loire), altit. 355 m.
 Ville ancienne. 6 hôtels et pensions. Locations. S. I., 1, rue de l'Arbalette.

Arnay-le-Duc (Côte d'Or), altit. 375 m.
 Entouré de forêts. 4 hôtels et pensions. S. I., rue Victor-Proutat.

Saulieu (Côte d'Or), altit. 541 m.
 Belvédère sur la région entre Seine et Loire. 6 hôtels. S. I., 1, place des Terreaux.

Château-Chinon (Nièvre), altit. 560 m.
 En promontoire sur le haut Morvan et le Nivernais. 6 hôtels et pensions. Locations. S. I., place Saint-Christophe.

Montsauche (Nièvre), altit. 625 m.
 Chem. de fer économ. et autobus de Château-Chinon. Autocars P.L.M. et Avallon. 6 hôtels. S. I. de Château-Chinon.

ALPES DE SAVOIE

La Savoie, « pays des lacs et des glaciers », est la région classique de l'alpinisme. La diversité de son relief entraîne souvent de grandes différences de climat entre des stations peu éloignées.

Aix-les-Bains (Savoie), alt. 258 m.
 Au pied du Mont-Revard, au bord du lac du Bourget. Ville d'eaux célèbre. Centre mondain et sportif. Etablis. thermal, 3 casinos,

13 courts de tennis, golf (18 trous). Depuis les palaces jusqu'aux pensions modestes. Bureau des autocars P.L.M., pl. du Revard. S. I., place de l'Etablissement thermal.

EXCURSIONS EN AUTOCARS P.L.M. AU DÉPART DE BESANÇON
 CIRCUIT DU DOUBS — SOURCE DE LA LOUE — SOURCE DU LISON
 LE TOUR DES CRÊTES — LES GROTTE D'OSSELLE

SAINT-HONORÉ-LES-BAINS (NIÈVRE)
 DECALÉMINE LES VOIES RESPIRATOIRES
 ET VOUS ASSURE LA TRANQUILLITÉ DES HIVERS
 VOIES RESPIRATOIRES — ENFANTS

Chambéry (Savoie), alt. 270 m.

Ville de séjour et d'excursions. 20 hôtels et pensions. Locations. Tennis. 15 trains quotidiens pour Aix. A 15 minutes de Challes. S. I., 2, place de l'Hôtel-de-Ville.

Challes-les-Eaux (Savoie), altit. 327 m.

A 6 km. de Chambéry (électrobus). Station therm. Casino, tennis. 15 hôtels et pensions. S. I., avenue Domenget.

Albertville (Savoie), altit. 345 m.

Centre d'excursions. 10 hôtels et pensions. Locations. S. I., 88, rue de la République.

Évian-les-Bains (Hte-Savoie), alt. 378 m.

La célèbre station thermale, sur la rive française du Léman, possède des hôtels et pensions de toutes catégories. Locations nombreuses. Parc des Sports, golf (18 trous), six courts de tennis. Centre sportif et mondain. S. I., à l'Hôtel de Ville.

Annecy (Hte-Savoie), altit. 448 m.

Son lac est réputé ; des services réguliers de « vapeurs » relient la ville aux localités riveraines. Annecy possède 45 hôtels et pensions. Locations. Agence P.L.M. rue du Paquier. S. I., place de l'Hôtel-de-Ville.

Duingt (Haute-Savoie), altit. 450 m.

Au bord du lac d'Annecy. 4 hôtels, pensions. S. I. d'Annecy.

Thonon-les-Bains (Hte-Savoie), altit. 453 m.

Au-dessus du lac Léman. 18 hôtels et 15 pensions. S. I., place de l'Hôtel-de-Ville. 2.

Saint-Jorioz (Haute-Savoie), altit. 456 m.

Au bord du lac d'Annecy. 8 hôtels et pensions. S. I. d'Annecy.

Sevrier (Haute-Savoie), altit. 463 m.

Sur le lac d'Annecy, au pied du Semnoz, 8 hôtels et pensions. S. I. d'Annecy.

Talloires (Haute-Savoie), altit. 478 m.

Sur le lac d'Annecy. 6 hôtels et pensions. S. I. d'Annecy.

Moutiers-Salins (Haute-Savoie), altit. 480 m.

A 6 km. de Brides. 5 hôtels. Locations. S. I., place de la gare.

Menthon-Saint-Bernard (Hte-Savoie), altit. 482 m.

Sur le lac d'Annecy. Tennis. 12 hôtels. S. I. d'Annecy.

Veyrier (Haute-Savoie) alt. 500 m.

Sur le lac d'Annecy. 8 hôtels et pensions. S. I. d'Annecy.

Sallanches (Haute-Savoie), alt. 550 m.

18 hôtels et pensions. Locations. Tennis. Reliée par autobus avec le Grand Hôtel de Combloux (1000 m.). S. I., à Hôtel de Ville.

St-Jean-de-Maurienne (Savoie), altit. 566 m.

Dans la vallée de l'Arc, 3 hôtels. Locations. S. I. à l'Hôtel de Ville.

Brides-les-Bains (Savoie), altit. 570 m.

Station thermale réputée. On y accède de Moutiers-Salins (électrobus, autocars). Hôtels et pensions de tous ordres. Locations, S. I. de Moutiers.

Monnetier-Mornex (Haute-Savoie), altitude 600-750 m.

Reliée à la gare P.L.M. par chemin de fer à crémaillère, Monnetier (750 m.) a 8 hôtels et Mornex en a 6. S. I. de Monnetier-Mornex.

Thônes (Haute-Savoie), altit. 650 m.

A 45 minutes d'autocars d'Annecy. La localité, entourée de bois, offre 10 hôtels et 3 pensions. Locations. Tennis. S. I., rue Blanche.

Samoëns (Haute-Savoie), altit. 714 m.

A 1 heure 50 en autocar de la gare d'Annemasse, parmi les forêts de sapins. 8 hôtels et pensions. S. I. à la Mairie.

Le Petit Bornand (Hte-Savoie), altit. 740 m.

Autobus à la gare de St-Pierre-de-Rumilly. 5 hôtels et pensions. Locations. S. I. de Bonneville.

Beaufort (Savoie), altit. 750 m.

A 19 km. d'Albertville (autobus). Forêts de sapins. 4 hôtels et pensions. Locations. S. I. d'Albertville.



COMBLOUX. — GRAND HOTEL P. L. M.



LES AUTOCARS P.L.M. DE LA ROUTE DES ALPES PARTENT
DEUX FOIS PAR JOUR (8 h. et 15 h. 30) D'ÉVIAN POUR CHAMONIX

Le Chatelard (Savoie), altit. 757 m.

Relié par autobus avec les gares d'Aix, de Chambéry et de St-Pierre-d'Albigny. 3 hôtels et pensions. S. I. de Chambéry.

Sixt (Haute-Savoie), altit. 763 m.

Près du site du Fer-à-Cheval. A 12 km. de Samoëns. 2 hôtels. S. I. de Samoëns.

St-Gervais-les-Bains (Hte-Savoie), alt. 807 m.

Station therm. au pied du Mont Blanc. Casino, tennis. 25 hôtels et pensions. Locations. Chemin de fer électrique de Chamonix, et funiculaire du col de Voza. S. I. sur la Promenade.

Bourg-St-Maurice (Savoie), altit. 842 m.

Point de départ des excursions en haute Isère. 5 hôtels et pensions. S. I. de la Haute-Tarentaise.

Flumet (Savoie), alt. 917 m.

Au centre de plusieurs vallées, à 14 km. d'Ugine et 22 d'Albertville (autobus). 3 hôtels. Locations. S. I. chez M. Pettex.

Le Grand Bornand (Hte-Savoie), alt. 931 m.

Parmi prés et bois. 2 hôtels. Service d'autobus à la gare de Thônes. S. I. de Thônes.

Morzine (Haute-Savoie), altit. 960 m.

Parmi les bois, reliée à la gare de Thonon par autobus. 12 hôtels et pensions. Locations. S. I. de Thonon-les-Bains.

Le Reposoir (Haute-Savoie), altit. 975 m.

Au milieu des sapinières. 1 hôtel. Autobus à la gare de Cluses. S. I. de Bonneville.

Mont-Saxonnex (Haute-Savoie), altit. 993 m.

Sur un plateau, à 10 km. de Cluses et de Bonneville (autobus). 3 hôtels et pensions. S. I. de Bonneville.

Combloux (Haute-Savoie), altit. 1000 m.

Centre de tourisme et de séjour, à proximité de St-Gervais, Megève, Chamonix. 5 hôtels dont le Grand Hôtel P.L.M. du Mont Blanc. Tennis, golf. Liaison par autobus P.L.M. avec la gare de Sallanches (tous les trains). S. I. de Combloux.

Chamonix (Haute-Savoie), altit. 1050 m.

De renommée universelle. Les touristes peuvent, été comme hiver, se répartir dans ses innombrables hôtels et pensions de tous ordres. Casino. Golf (18 trous). Point de départ d'une multitude d'excursions et d'ascensions. S. I., place de l'Hôtel-de-Ville.

Megève-Mont-d'Arbois (Hte-Savoie), altit. 1113 m.

Dans une haute vallée, au pied de montagnes boisées. 20 hôtels et pensions de tous ordres. Agence P.L.M. à Megève. Autobus P.L.M. à Sallanches. S. I. de Megève.

DE CHAMONIX PARTENT CHAQUE MATIN A 8 h. 30 LES CARS
P.L.M. QUI FONT LE « TOUR DU MONT BLANC » EN 2 JOURS

Les Contamines (Haute-Savoie), altit. 1184 m.
Au pied du Dôme de Miage. 2 hôtels. Locations. Serv. autom. à la gare de St-Gervais. S. I. de Chamonix.

Termignon (Savoie), altit. 1202 m.
A 16 km. de Modane (électrobus). 7 hôtels. S. I. de St-Jean-de-Maurienne.

Argentière (Haute-Savoie), altit. 1254 m.
A 1 heure de Chamonix (chemin de fer électrique). 5 hôtels. S. I. de Chamonix.

Peisey (Savoie), altit. 1300 m.
A 7 km. de la gare de Landry et à 18 de Bourg-St-Maurice (autocars). 3 hôtels et pensions. S. I. de Bourg-St-Maurice.

Les Voirons (Haute-Savoie), altit. 1400 m.
Par la gare de Bons-St-Didier. 1 hôtel. S. I. de Thonon-les-Bains.

Valloire (Savoie), altit. 1430 m.
Par la gare de St-Michel-de-Maurienne 18 km. (serv. automob.). 3 hôtels. S. I. du St-Michel-de-Maurienne.

Pralognan (Savoie), altit. 1431 m.
Entourée de prairies et de forêts, à 27 km. de Moutiers (autobus). 11 hôtels et pensions. S. I. de Moutiers-Salins.

Lanslebourg (Savoie), altit. 1460 m.
A 22 km. de la gare de Modane (électrobus).

5 hôtels et pensions. S. I. de St-Jean-de-Maurienne.

St-Jean-d'Arves (Savoie), altit. 1500 m.
A 20 km. de la gare de St-Jean-de-Maurienne (autobus). 1 hôtel. S. I. de St-Jean-de-Maurienne.

Nancroix (Savoie), altit. 1500 m.
A 3 km. de Peisey. 3 hôtels. S. I. de Bourg-Saint-Maurice.

Mont Revard (Savoie), altit. 1545 m.
Sur un haut plateau de pâturages et de bois. Grand Hôtel P.L.M. Terrains de sports. A 1 heure d'Aix-les-Bains par chemin de fer à crémaillère. A 1 h. 1/2 de Chambéry par les autocars P.L.M. S. I. d'Aix-les-Bains.

Col de Voza (Hte-Savoie), altit. 1675 m.
A une heure de St-Gervais-les-Bains par tramway du Mont Blanc. 3 hôtels. S. I. de Saint-Gervais-les-Bains.

Bonneval-s.-Arc (Savoie), altit. 1835 m.
Chalet-hôtel du T.C.F. ouvert jusqu'au 30 septembre. On s'y rend par gare de Modane (serv. automob.). S. I. de Modane.

Val d'Isère (Haute-Savoie), altit. 1849 m.
Dans une vallée. 4 hôtels. Tennis. Locations. Serv. automob. à la gare de Bourg-St-Maurice. S. I. de Bourg-St-Maurice.



HOTEL P.L.M. DU MONT REVARD.

QUATRE TRAINS PAR JOUR, DANS LES DEUX SENS, RELIENT
LE GRAND HOTEL P.L.M. DU MONT-REVARD A LA STATION
D'AIX-LES-BAINS

BOURBONNAIS-AUVERGNE

Les collines boisées de la région bourbonnaise, l'Auvergne avec ses dômes, ses cratères transformés en lacs, sont riches en stations de repos de toutes altitudes.

Pougues-les-Eaux (Nièvre), altit. 192 m.
Petite station thermale. 6 hôtels pensions. S. I., à la Mairie.

Bourbon-l'Archambault (Allier), alt. 260 m.
Station therm. De Moulins, par les chem. de fer économiques. Casino, tennis. 13 hôtels et pensions. Locations. S. I., place des Thermes.

Vichy (Allier), altit. 260 m.
De renommée universelle par ses sources, ses installations balnéaires, ses attractions. Hôtels depuis le palace jusqu'à la modeste pension. Centre de tourisme et de sports. Autocars P.L.M. de la Route Thermale d'Auvergne. Bureau P.L.M. dans le Parc. S. I., 11, rue du Parc.

Sail-les-Bains (Allier), altitude 310 mètres.
Petite station therm. à 7 km. de la gare P.L.M. de St-Martin-d'Estréaux. Casino. Tennis. 5 hôtels. S. I. de Roanne.

Clermont-Ferrand (Puy-de-Dôme), altit. 358 m.
Dans un hémicycle de montagnes. Ses hôtels représentent un ensemble d'un millier de chambres. Belles excursions aux environs. S. I., place de Jaude.

Riom (Puy-de-Dôme), altit. 360 m.
Vieille ville. 8 hôtels et pensions. Locations. S. I., 16, rue du Commerce.

Montrond-les-Bains (Loire), altitude 370 m.
Petite station therm. au bord de la Loire. 8 hôtels. Tennis. Locations. S. I., rue de Saint-Etienne.

Issoire (Puy-de-Dôme), altit. 380 m.
Situé entre la Couze et l'Allier. 8 hôtels et pensions. Locations. S. I., 1 bis, boul. de la Manlière.

Châtel-Guyon (Puy-de-Dôme), altitude 400 m.
Station therm. sur les contreforts des Monts Dôme. Casino. Tennis. 50 hôtels de tous ordres. Pensions. Locations. S. I., rue de la Poste.

Sail-sur-Couzan (Loire), altit. 416 m.
Petite station therm. 1 hôtel. S. I. de Montbrison.

Thiers (Puy-de-Dôme), altit. 420 m.
Ville ancienne sur le flanc du Mont Besset. 5 hôtels. Locations. S. I., 3, rue Pasteur.

Saint-Alban (Loire), altit. 470 m.
A 12 km. de Roanne (chem. de fer départem.). 3 hôtels. Locations. S. I. de Roanne.

Royat (Puy-de-Dôme), altit. 475 m.
Station therm. dans le vallon boisé de la Tiretaine, près de Clermont-Ferrand. Casino, golf, tennis. 50 hôtels et pensions de tous ordres. Locations. S. I. à Hôtel des Postes.

Ceyrat (Puy-de-Dôme), altit. 480 m.
A 6 km. de Clermont-Ferrand (tramway). 6 hôtels et pensions. S. I. de Clermont-Ferrand.

Saint-Saturnin (Puy-de-Dôme), altit. 535 m.
Autobus au dép. de Clermont-Ferrand. 1 hôtel, 1 pension. S. I. de Clermont-Ferrand.



CHATEL-GUYON

1^{er} Mai - 5 Octobre

Les Eaux où abondent le chlorure de magnésium dont on connaît les propriétés incomparables, expliquent le renom et l'extrême vogue de Châtel-Guyon, station souveraine contre les maladies de l'intestin et du foie, la colibacillose et les entérites infantiles et coloniales; cette eau ne purge pas, elle régularise l'intestin, vitalise l'organisme, désintoxique, éclaire le teint. Magnifique centre d'excursions.

Renseignements Mairie Châtel-Guyon



LE PUY.

Villefort (Lozère), altit. 600 m.
1 hôtel. S. I. de la Bastide-St-Laurent-les-Bains.

Le Puy (Hte-Loire), altit. 630 m.
Une des plus étranges villes de France. 12 hôtels, pensions, locations. Tennis, Cars P.L.M. S. I., 10, place du Breuil.

Noirétable (Loire), altit. 720 m.
Dans les monts du Forez. 3 hôtels et pensions. S. I. de Vichy.

Chaudesaigues (Cantal), altit. 750 m.
Petite station therm. à 30 km. de St-Flour (autobus). 5 hôtels. S. I., 12, rue Nationale.

Saint-Rémy-sur-Durolle (Puy-de-Dôme), altit. 750 m.
3 hôtels. S. I. de Thiers.

Saint-Nectaire (Puy-de-Dôme), altit. 760 m.
Station therm. Casino. Tennis. 15 hôtels. Autocars P.L.M. de Clermont-Ferrand et d'Issoire. S. I. à l'École communale de garçons.

Murols (Puy-de-Dôme), altit. 800 m.
Aux bords de la Couze, parmi les bois, 5 hôtels, pensions. Locations. A 35 km. de Clermont-Ferrand (autobus). S. I., chez M. Boudal.

Besse-en-Chandesse (Puy-de-Dôme), altitude 1050 m.
Autobus à la gare d'Issoire (34 km.). Tennis. 7 hôtels. Locations. S. I., à Besse.

La Chaise-Dieu (Hte-Loire), altit. 1067 m.
Sur un plateau de prés et de bois (église célèbre). 3 hôtels. S. I. du Puy.

LYONNAIS, VALLÉE DU RHONE, CÉVENNES

Les monts du Lyonnais de la vallée du Rhône et des Cévennes offrent des paysages variés, des sources minérales, des vallées fraîches, des bois touffus et d'agréables stations de séjours.

Le Vigan (Gard), altit. 222 m.
Au pied des Cévennes. Centre d'excursions. 2 hôtels. Pensions. Locations. S. I., place d'Assas.

Vals-les-Bains (Ardèche), altit. 250 m.
Station therm. Etablis. balnéaire. Parc. Casino. Tennis. 15 hôtels, pensions, locations. Centre d'excursions. Gare P.L.M. à Vals. Services automob. P.L.M. gare de Montélimar. S. I., avenue Farincourt.

Charbonnières (Rhône), altit. 270 m.
Station therm. Casino. Tennis. Hippodrome. 6 hôtels. Locations. A 11 km. de Lyon (tramways et cars). S. I., Maison Cholat.

Beaujeu (Rhône), altit. 293 m.
A 55 km. de Lyon. 12 hôtels et pensions. S. I., place Clémentine.

Lamastre (Ardèche), altit. 400 m.
A 20 km. de St-Agrève. Accès par Tain-Tournon (33 km.), autobus au départ de Valence (39 km.). 7 hôtels. Locations. S. I., place Seignobos.

Poule (Rhône), altit. 580 m.
A 65 km. de Lyon, parmi les bois. 2 hôtels. S. I. de Beaujeu.

Les Echarmeaux (Rhône), altit. 718 m.
2 hôtels. A 4 km. 500 de la gare de Poule. S. I. de Beaujeu.

LE PUY, PAR SON SITE TOURMENTÉ,
AUTANT QUE PAR SES NOMBREUX ÉDIFICES DU PASSÉ,
EST LA PLUS ÉTRANGE VILLE DE FRANCE

Les Sauvages (Rhône), altit. 270 m.
A 8 km. de Tarare. 1 auberge. S. I. de Tarare.

Yzeron (Rhône), altit. 757 m.
Dans les Monts du Lyonnais. A 28 km. de Lyon (autobus). 8 hôtels. Locations. S. I., Grande-Rue.

Villechenève (Rhône), altit. 800 m.
Dans une région boisée. Accès par la gare P.L.M. de Pontcharra-sur-Forgeux (correspondance sur Panissières). 5 hôtels. S. I. de Lyon.

Saint-Laurent-les-Bains (Ardèche), altitude 840 m.
Petite station therm. Gare P.L.M. à La Bastide. Tennis. 4 hôtels, pensions, locations. S. I., de la Bastide.

Yssingeaux (Haute-Loire), altit. 860 m.
De St-Etienne par chemin de fer départementaux sur un plateau des Cévennes. 5 hôtels et pensions. Locations. S. I., Hôtel de Ville.

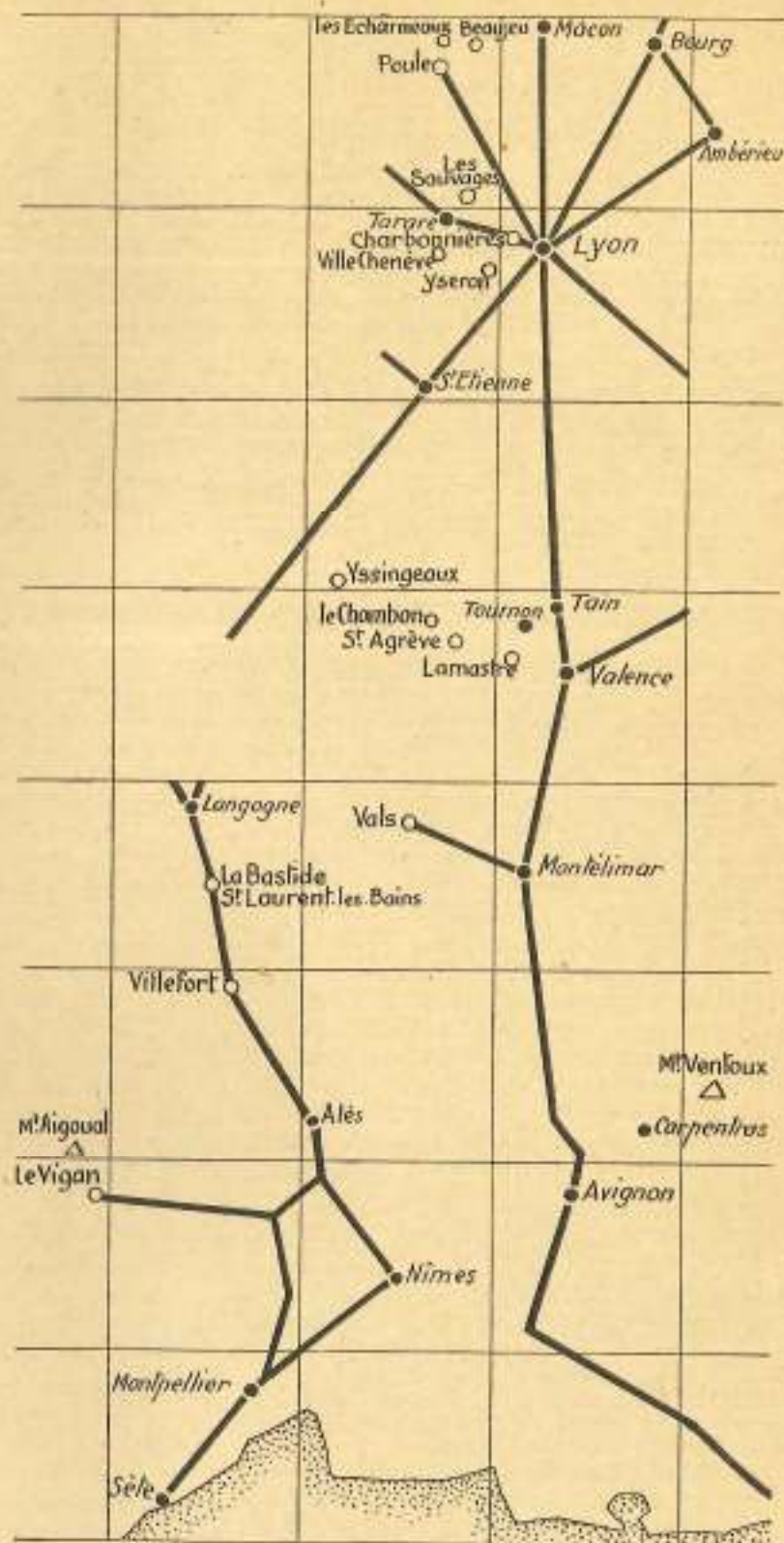
Le Chambon-sur-Lignon (Hte-Loire), altit. 970 m.
A 26 km. de la gare P.L.M. de Dunières (chem. de fer départem.). Tennis. 8 hôtels. Locations. S. I., Librairie Maneval.

La Bastide (Lozère), altit. 1023 m.
Dans un cirque de montagnes. 4 hôtels, pensions, locations. Tennis. S. I., place de l'Eglise.

Saint-Agrève (Ardèche), altit. 1050 m.
Sur un haut plateau boisé. Accès par Tournon, Dunières et La Voulte-sur-Rhône (chem. de fer départementaux). 3 courts de tennis. 8 hôtels, locations. S. I., à la Mairie.

Le Mont Aigoual (Gard), altit. 1567 m.
Belvédère dominant les Cévennes et les Alpes. 1 gr. hôtel. Autobus du Vigan et de Nîmes. S. I. de Nîmes.

Le Mont Ventoux (Vaucluse), altit. 1910 m.
1 hôtel, récemment construit près du sommet,



dans une partie boisée où l'eau abonde. Service autom. d'Avignon et de Carpentras (1 heure environ). S. I. d'Avignon.

CHAQUE JOUR DES AUTOCARS P.L.M. PERMETTENT
D'EXCURSIONNER AU DÉPART D'AVIGNON, D'ARLES ET DE NIMES



ALPES DU DAUPHINÉ

Les Alpes dauphinoises sont en général plus sauvages que celles de la Savoie. Toute cette région, dont le centre se trouve sur le même parallèle que Bordeaux et Venise, jouit d'un climat vif et salubre.

Pont-en-Royans (Isère), altit. 200 m.

Sur la Bourne, 6 hôtels et pensions. Locations. Gare P.L.M. de Romans (chemin de fer de la Drôme). Autocars P.L.M. de Grenoble. S. I. à la Mairie.

Grenoble (Isère), altit. 214 m.

C'est la ville des autocars de tourisme. Ceux du P.L.M. rayonnent dans toutes les directions. Sur les hauteurs environnantes les stations de séjour sont nombreuses. Résidence propice aux excursions. Hôtels de tous ordres et pensions. Locations. Bureau P.L.M., place Victor-Hugo. Bureau des autocars P.L.M. place Grenette. S. I., rue Félix-Poulat.

Choranche (Isère), altit. 270 m.

Par la gare de St-Hilaire-St-Nazaire. 2 hôtels. S. I. de Pont-en-Royans.

Uriage (Isère), altit. 414 m.

Station thermale. Etablis. balnéaire. Casino, golf, tennis. 15 hôtels et pensions. Locations. Dans une vallée près de Grenoble. Un tramway l'y relie. S. I. d'Uriage.

Allevard (Isère), altit. 475 m.

Station therm. Etablis. balnéaire. Casino. Tennis. 20 hôtels et pensions. Locations. Chem. de fer secondaire à la gare P.L.M. de Pontcharra-sur-Bréda. S. I. dans le Parc de l'Etablissement.

Charavines (Isère), altit. 495 m. par la gare de Virieu (10 km. autom.). Au bord du lac de Paladru. 8 hôtels et pens. Tennis. S. I. à la Mairie.

La Motte-les-Bains (Isère), altit. 620 m.

Par la ligne de St-Georges-de-Commiers à la Mure. 1 hôtel. Locations. S. I. de Grenoble.

Bourg-d'Oisans (Isère), altit. 720 m.

Au centre d'une large vallée entourée de hautes montagnes. Reliée à Grenoble par les autocars P.L.M. et 4 trains quotidiens des chem. de fer du Dauphiné. Centre d'excursions, 20 hôtels et pensions. Locations. S. I. à la Mairie.

Gap (Hautes-Alpes), altit. 744 m.

Dans une belle région alpestre. 7 hôtels et pensions. Locations. S. I. rue Carnot, 16.

Veynes (Hautes-Alpes), altit. 824 m.

Sur la ligne des Alpes (Marseille-Grenoble). Tennis. 5 hôtels, dont le Terminus P.L.M. Locations. S. I. à la Mairie.

Monestier-de-Clermont (Isère), altit. 846 m.

Dans une vallée. 5 hôtels et pensions. Locations. Autocars P.L.M. de Grenoble et de Briançon. S. I. à la Mairie.

Embrun (Hautes-Alpes), altit. 870 m.

Sur un promontoire, domine la vallée de la Durance. 2 hôtels, pensions. Locations. S. I., rue Clovis-Hugues.

St-Pierre-de-Chartreuse (Isère), altit. 888 m.

A 11 km. de la gare de St-Laurent-du-Pont (autobus). Centre d'excursions parmi prés et bois. Tennis. 10 hôtels et pensions. Locations. Autocars P.L.M. au départ de Grenoble. S. I. à la Diat.

Laffrey (Isère), altit. 910 m.

Sur un haut plateau dominant la vallée de la Romanche. 3 hôtels à proximité de quatre lacs. Relié à Grenoble par les autocars P.L.M. S. I. chez M. Charlaix.

St-Maurice-en-Trièves (Isère), altit. 980 m.

Près du col de la Croix-Haute, 4 hôtels dont le Terminus P.L.M. Pensions. Locations. S. I., Monestier de Clermont.

Villard-de-Lans (Isère), altit. 1050 m.

Sur un haut plateau. 18 hôtels et pensions. Golf (18 trous), 6 courts de tennis. Installations spéciales pour le séjour des enfants. Tramway électrique et autocars avec Grenoble. S. I. à la Mairie.

Lus-la-Croix-Haute (Drôme), altit. 1050 m.

Parmi alpages et bois, 4 hôtels. Locations. Tennis. S. I. à la Mairie.

Vallouise (Htes-Alpes), altit. 1156 m.

Dans une vallée, au pied du Pelvoux. 5 hôtels. Locations. Autocars de Briançon. S. I. de Briançon.

Briançon (Hautes-Alpes), altit. 1325 m.

Domine les vallées de la Guisane et de la Durance. Centre de multiples excursions. 20 hôtels, dont le Terminus P.L.M. Tennis. Pensions et locations. S. I., 49, Grande-Rue.

Aiguilles (Hautes-Alpes), altit. 1475 m.

Au confluent du Guil et du Lombard. 3 hôtels. Pensions. Autocars P.L.M. gare de Montdauphin-Guillette. S. I., place de la Mairie.

Monetier-les-Bains (Htes-Alpes), altit. 1493 m.

Dans la vallée de la Guisane. 3 hôtels. A

14 km. de la gare de Briançon (serv. automob.). S. I. de Briançon.

Ailefroide (Hautes-Alpes), alt. 1515 m.

Au pied des glaciers du Pelvoux. 1 chalet-hôtel. Autocars P.L.M. de Briançon. S. I. de Briançon.

La Grave (Hautes-Alpes), altit. 1526 m.

En corniche sur la vallée de la Romanche, devant le glacier de la Meige, 4 hôtels. Autocars P.L.M. au départ de Grenoble et de Briançon. S. I. à la Mairie.

Abriès (Hautes-Alpes), altit. 1550 m.

A proximité d'Aiguilles, dans la vallée du Guil. 3 hôtels. Tennis. Autocars P.L.M. de Montdauphin-Guillette. S. I. d'Aiguilles.

Névache (Hautes-Alpes), altit. 1595 m.

Dans la vallée de la Clarée, 2 hôtels. Autocars de Briançon. S. I. de Briançon.

La Bérarde (Isère), altit. 1738 m.

Au pied des glaciers du Pelvoux et de la Meije. 2 hôtels. Autocars P.L.M. au départ de Grenoble. S. I. de Grenoble.

Mont-Genèvre (Hautes-Alpes), altit. 1860 m.

A 11 km. de Briançon (autocars). 1 chalet-hôtel et 1 grand hôtel récent. Locations. S. I. de Briançon.

Le Lautaret (Hautes-Alpes), altit. 2108 m.

Au-dessus du col du Lautaret, chalet-restaurant P.L.M. ; il possède quelques chambres que les touristes se disputent. Les autocars P.L.M. de la Route des Alpes y conduisent. Au-dessous du col, 1 hôtel. S. I. de Grenoble.



BRIANÇON.

DE GRENOBLE, LES CARS P.L.M. PERMETTENT DE SE RENDRE A CHAMONIX EN UNE MATINÉE ; A NICE DANS LA JOURNÉE

DE BRIANÇON, LES CARS P.L.M. DE LA ROUTE DES ALPES PERMETTENT DE SE RENDRE, DANS LA JOURNÉE, SOIT A NICE, SOIT A CHAMONIX

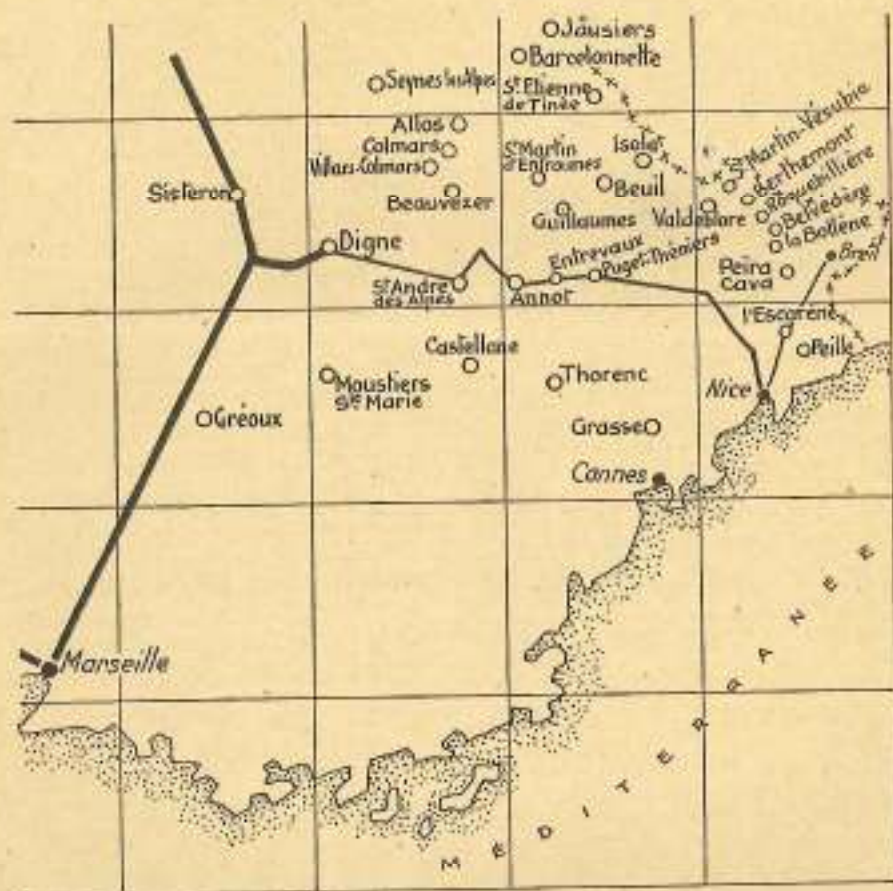
ALPES MÉRIDIONALES

Les stations d'altitude des Alpes méridionales jouissent du climat mixte, mi-marin, mi-montagnard.

Touet-du-Var (Alpes-Maritimes), altit. 325 m.
Sur un promontoire, à l'entrée des gorges du Cians. 3 hôtels. Autocars P.L.M. au départ de Nice. S. I. de Nice.

Sospel (Alpes-Maritimes), altit. 354 m.
A 50 km. de Nice. Dans la vallée du Peillon. 6 hôtels. S. I. à Nice.

L'Escarène (Alpes-Maritimes), altit. 365 m.



Vence (Alpes-Maritimes), altit. 325 m.
A 10 km. de Cagnes (serv. automobiles). 5 hôtels. 25 pensions. Locations. S. I. à la Mairie.

Grasse (Alpes-Maritimes), altit. 333 m.
A 30 min. de Cannes par le chemin de fer P.L.M. ou par autobus P.L.M. 10 hôtels, 20 pensions. Locations. Casino. Tennis. Autocars de Nice et de Cannes. S. I., 12, boul. du Jeu-de-Ballon.

Gréoux-les-Bains (Basses-Alpes), altit. 350 m.
Petite station therm. à 13 km. de la gare de Manosque (autobus). Casino. 3 hôtels. S. I. à Manosque.

Dans la vallée du Paillon. Serv. automob. au départ de Nice. 2 hôtels. S. I. de Nice.

Manosque (Basses-Alpes), altit. 370 m.
Tennis. 5 hôtels. Pensions. Locations. S. I., boulevard de la Plaine.

Sisteron (Basses-Alpes), altit. 480 m.
Domine la vallée de la Durance. 3 hôtels. Autocars P.L.M. S. I., rue de Provence.

Digne (Basses-Alpes), altit. 608 m.
10 hôtels et pensions. Locations. Autocars P.L.M. de Nice. S. I., place Thiers.

Peille (Alpes-Maritimes), altit. 630 m.
Sur la Corniche de la Riviera. 1 hôtel. Serv. automob. S. I. de Nice.

BANDOL GRAND HOTEL ET HOTEL DES BAINS
SPLENDIDE SITUATION -> PARC FLEURI
COTE D'AZUR 2 Tennis -> Plage -> 100 Chambres -> Appartements privés
RESTAURANT 1^{er} ORDRE -> OUVERT TOUTE L'ANNÉE -> Téléphone : 7

Moustiers-St-Marie (Basses-Alpes), altitude 650 m.

Au nord des gorges du Verdon. 3 hôtels. Locations. Serv. automob. de Draguignan et Manosque. S. I. à Moustiers.

La Bollène-Vésubie (Alpes-Maritimes), altit. 690 m.

A 47 km. de Nice (serv. automob.). 4 hôtels. Pensions. S. I. de Nice.

Pelasque (Alpes-Maritimes), altit. 700 m.

A 45 km. de Nice (serv. automob.). 6 hôtels. Locations. S. I. de Nice.

Annot (Basses-Alpes), altit. 705 m.

Dans un cirque montagneux. 2 hôtels. Tennis. Pensions. Locations. Autocars P.L.M. de Nice. S. I., avenue de la Gare.

Castellane (Basses-Alpes), altit. 723 m.

Sur la rive du Verdon, au sud des gorges. 5 hôtels. Locations. A 18 km. de St-André-des-Alpes (chemin de fer du Sud France). Autobus de Draguignan. S. I., rue Nationale.

Guillaumes (Alpes-Maritimes), altit. 825 m.

De la gare de Pont de Gueydan, à proximité des gorges de Daluis (autobus). 3 hôtels. Autocars P.L.M. de la Route des Alpes. S. I. de Nice.

Isola (Alpes-Maritimes), altit. 850 m.

Sur les bords de la Tinée et de la Guercia. 3 hôtels. Gare St-Sauveur-sur-Tinée (chemin de fer de Provence) serv. automob. S. I. de Nice.

Roquebillière (Alpes-Maritimes), altit. 850 m.

(Chem. de fer de Provence) à 52 km. de Nice. Dans la vallée du Var. 3 hôtels. S. I. de Nice.

St-André-les-Alpes (Basses-Alpes), alt. 895 m.

Dans un cirque de montagnes. 4 hôtels. Locations. De Nice par chem. de fer. De Draguignan par autobus. S. I., chez M. Pain.

Berthemont (Alpes-Maritimes), altit. 900 m.

Sources chaudes et froides. 4 hôtels. De Nice (52 km.) chem. de fer P.L.M. et de Provence. S. I. de Nice.

Belvédère (Alpes-Maritimes), altit. 960 m.

Domine la vallée de la Vésubie. 3 hôtels. Locations. Chem. de fer de Provence à Roquebillière (4 km.). S. I. à Belvédère.

St-Martin-Vésubie (Alpes-Maritimes), altit. 960 m.

A 60 km. de Nice (autocars). 15 hôtels. Pensions. Tennis. Locations. S. I., place Félix-Faure.

Valdeblore (Alpes-Maritimes), altit. 1050 m.

Sur un plateau boisé. 5 hôtels. Tram. à la halte Remplas-Valdeblore du chemin de fer de Provence. S. I. de Nice.

St-Martin-d'Entraunes (Alpes-Maritimes), altit. 1050 m.

Près du lac d'Allos. 2 hôtels. De Pont de Gueydan (chem. de fer de Provence) autob. 32 km. Autocars P.L.M. de la Route des Alpes. S. I. de Nice.

Villars-Colmars (Basses-Alpes), altit. 1106 m.

Prairies et forêts. 5 hôtels. Chem. de fer de Provence : autobus gare de Thorame. S. I. de Nice.

Barcelonnette (Basses-Alpes), altit. 1135 m.

4 hôtels. Locations. Tennis. Autocars P.L.M. de la Route des Alpes. S. I., rue Manuel.

St-Etienne-de-Tinée (Alpes-Maritimes), altit. 1141 m.

Parmi les forêts de sapins, à 90 km. de Nice (autobus). 4 hôtels. Locations. S. I., à la Mairie.

Beauvezet (Basses-Alpes), altit. 1150 m.

Dans la haute vallée du Verdon. 5 hôtels. Autocars P.L.M. de la Route des Alpes. S. I. à la Mairie.

Jausiers (Basses-Alpes), altit. 1237 m.

Dans la vallée de l'Ubaye, à 8 km. de Barcelonnette (autobus). 2 hôtels. S. I. de Barcelonnette.

Thorenc (Alpes-Maritimes), altit. 1250 m.

Par autocars de Cannes et de Grasse. 5 hôtels. Locations. Tennis. S. I., à Thorenc.

Colmars (Basses-Alpes), altit. 1250 m.

Au-dessus de Villars. 3 hôtels. Tennis. Gare de Thorame (chem. de fer de Provence). S. I. de Nice.

Seyne-les-Alpes (Basses-Alpes), altit. 1260 m.

Domine la vallée de l'Ubaye. 1 hôtel. A 42 km. de Digne (autobus). S. I. de Digne.

Entraunes (Alpes-Maritimes), altit. 1260 m.

A 18 km. de la gare de Guillaumes (chem. de fer de Provence). 1 hôtel. S. I. de Nice.

Allos (Basses-Alpes), altit. 1425 m.

Près du lac de ce nom. 3 hôtels. Autobus de la gare de Thorame-Haute (chem. de fer de Provence). S. I. de Nice.

Beuil (Alpes-Maritimes), altit. 1450 m.

Au-dessus des gorges du Cians et de Daluis. Autocars P.L.M. de Nice. 3 hôtels. A plus haute altitude (1600 m.) sur la crête du Mont Mounier, un nouveau Grand Hôtel dans une situation exceptionnelle. S. I. de Nice.

Peira-Cava (Alpes-Maritimes), altit. 1500 m.

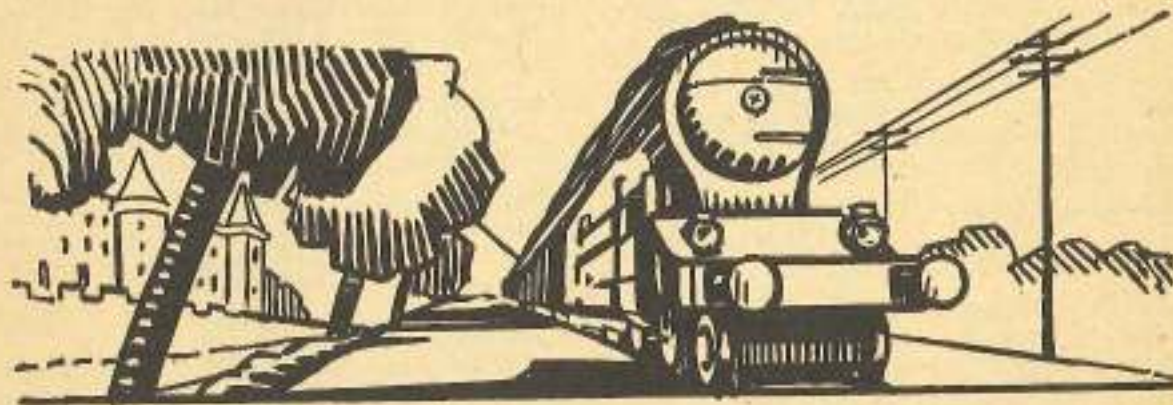
Au sommet d'une crête, à 40 km. de Nice (autocars P.L.M.). 8 hôtels. Locations. Tennis. S. I., villa des Fougères.



BEUIL

LES VOYAGES LES MOINS COUTEUX SE FONT PAR CHEMIN DE FER

- o— Quel est, pour 100 km. en chemin de fer, le prix de transport d'un voyageur ?
- o— Tous impôts compris, un parcours de 100 km. revient à : 45 fr. 25 en 1^{re}, 30 fr. 75 en 2^e, 20 fr. en 3^e classe.
- o— Si ces 100 km. représentent un aller et retour de 50 km. chacun, le prix du voyage diminue,
- o— En effet, le billet d'aller et retour revient, pour 50 km. parcourus 2 fois : à 34 fr. en 1^{re}, 24 fr. 50 en 2^e, 16 fr. en 3^e classes.
- o— Mais il y a mieux. Supposons une famille de 5 personnes effectuant en 3^e classe un voyage, d'au moins 300 km.
- o— Le prix du kilomètre sera alors ramené à 10 centimes par personne.
- o— Les cartes de mutilés, de famille nombreuse feront réduire encore ce prix ; et, de même, les cartes à demi-tarif.
- o— Incontestablement, aucun autre mode de transport ne peut rivaliser avec les prix du chemin de fer.
- o— Ceci n'avait peut-être pas encore été nettement établi. C'est rendre service au public que de l'en instruire.



LES TROIS GRANDES STATIONS THERMALES FRANÇAISES VICHY

- Établissement thermal.* — Ouvert entièrement. Tarifs non modifiés.
- Grands travaux effectués.* — Elargissement du pont sur l'Allier et aménagement de ses accès en une belle avenue vers la source de l'Hôpital. Magnifique plage de sable d'accès facile. Terrain de football et de sports athlétiques, circonscrit par une piste cendrée de 400 m., une piste cycliste de 500 m. et divers terrains de jeux.
- Golf.* — 2 parcours, l'un de 18 trous, ouvert toute l'année (4.580 m.), l'autre de 9 trous (1.500 m.). Grande semaine en juillet. Nombreuses coupes.
- Tennis.* — 1 court de match, 8 d'entraînement, un court couvert et un de leçons. Tournoi international en fin août.
- Tir au pigeon.* — Sur la rive gauche de l'Allier, en face du Parc des Célestins (terrain de 40.000 m.).
- Escrime, épée, fleuret, sabre, pistolet, piscine, équitation.*
- Manifestations prévues cette année :*
- 15 courses de chevaux dotées de 1.450.000 fr. de prix répartis comme suit :
 - courses plates : 1.100.000 fr. avec grand prix le 7 août ;
 - courses d'obstacles : 150.000 fr.
 - courses au trot : 200.000 fr.
 - manifestations organisées par le Sporting-Club : grandes semaines et Coupes de golf, tournois de tennis et d'escrime.

- autres manifestations : Régates sur l'Allier du 17 juillet, fête vénitienne de la nouvelle plage du 6 août, concours d'élégance automobile et Rallye Ballon des 15 et 21 août, meeting d'aviation du 21 août, courses cyclistes et arrivée de Paris-Vichy du 28 août, championnat de France de boules et fête des enfants des 4 et 5 septembre, grande fête fédérale de gymnastique féminine du 11 septembre.
- Concerts symphoniques.* — Tous les jours autour du kiosque.
- Casinos.* — L'Elysée Palace, le Casino des Fleurs et le Grand Casino ont un programme choisi.

AIX-LES-BAINS

- Établissement thermal.* — Ouvert entièrement. Le tarif 1932 ne comporte aucune modification, sauf que les frais de service sont incorporés dans le prix de chaque traitement. Tout pourboire est rigoureusement interdit.
- Nouvel Établissement thermal.* — Les nouveaux Thermes, indépendants des Bains actuels, sont en construction. Décidés par la loi du 28 décembre 1931, ils ouvriront en juillet 1933. Mais les travaux en cours — de l'ordre de 30 millions — n'entravent en rien l'exploitation habituelle.
- Golf (18 trous).* — Même tarif que l'an dernier.
- Tir aux Pigeons.* — Du 18 au 29 juin. 125.000 fr. de prix.
- Polo.* — Une semaine de polo, à partir du 9 juillet, avec le concours des principales équipes de Bagatelle et des Champions militaires.
- Lac du Bourget.* — Service quotidien 9 h. 30 et 14 h. 30 pour Hautecombe. Tour du lac depuis le 15 courant. Dimanche seulement, départ 8 h. 30 pour Hautecombe, messe en chants grégoriens, retour 11 h. 30.
- Revard.* — Crémaillère suivant service habituel. Hôtel P.L.M. ouvert.
- Gorges du Siéroz.* — Visite en bateau. 8 fr. par personne.
- Grand Cercle.* — Concerts bi-quotidiens, dancings, music-hall. Le samedi, fête de nuit, feu d'artifice. Salles de jeux ouvertes. A partir du 19 juin, représentations théâtrales ; le 23, Gala des Vedettes de music-hall.
- Casino-Kursaal.* — Dancing, music-hall. Salles de jeux ouvertes. Tournées.
- Villa des Fleurs.* — Ouverture courant juillet.
- Routes.* — En général, toutes ouvertes, sauf les grands cols des Alpes. *Le réseau routier est excellent.*
- Aéro-Port.* — En construction, sur les bords du lac du Bourget.
- Service régulier Lyon-Aix.* — Une liaison automobile journalière existe entre Aix et Lyon et vice versa. Demander horaire au S. L.
- Service Turin-Aix.* — Hebdomadaire à partir du 15 juillet.

ÉVIAN

- Établissement thermal.* — Ouvert. Prix des traitements réduit du 16 septembre au 5 octobre. Aucune modification de tarifs.
- Golf.* — 50 hectares, 18 trous. Championnats de Savoie en août.
- Tennis.* — 6 courts. Championnats internationaux (du 11 au 17 juillet). Club-house confortable avec restaurant réservé.
- Stade de culture physique.* — Aménagé à Neuvécelle.
- Plage.* — Nouvellement installée : bains, toboggans, water-chute, jeux divers, canotage.
- Casino et Théâtre.* — Au milieu des jardins, en bordure du lac. Toutes les distractions artistiques et mondaines.
- Manifestations prévues cette année.* — Fête des fleurs le 10 juillet, championnat international de tennis le 11, course cycliste Évian-Chamonix le 14, meeting international d'athlétisme, passage du Tour de France cycliste le 17, joutes suédoises le 31.
- Concours de boules le 7 août, championnat de Savoie de golf le 13, journée nautique et coupe des Ondines le 14, exposition canine le 21, course cycliste internationale le 23.
- Régates internationales à voile le 4 septembre, fête de l'agriculture le 11, braderie le 12.
- Évoian, centre d'excursions.* — Point de départ de la célèbre Route des Alpes : Évian-Nice.
- Nombreuses excursions aux environs. D'un côté, le lac ; de l'autre, les vallées, les gorges, les pics alpestres.
- Tour du lac en bateau à vapeur.

LA VIII^e FOIRE INTERNATIONALE DE MARSEILLE

se tiendra cette année du 17 Septembre au 2 Octobre

C'est en 1925 que la Foire de Marseille a été créée. Elle n'a cessé de progresser depuis son origine. Qu'on en juge :

Le nombre des exposants, qui fut de 350 en 1925, a été de 2.675 en 1931. Les 6.000 mètres carrés de surface occupée du début, se sont transformés, l'an passé, en 125.000 mètres carrés. Et les 75.000 visiteurs de la première Exposition ont fait place à 850.000 visiteurs à la dernière.

L'éloquence de ces chiffres est probante : la Foire de Marseille est une manifestation annuelle qui s'imposait ; l'expérience l'a consacrée ; elle est destinée à se développer constamment dans l'avenir.

L'exceptionnelle situation géographique de Marseille fait sa prospérité à laquelle ajoutent encore ses ports, en incessante voie d'agrandissements et d'améliorations.

Deuxième ville et premier port de notre pays, Marseille en est sans conteste la métropole coloniale.

Les grandes lignes qui relient la France à toutes ses possessions d'outre-mer partent de Marseille et y aboutissent.

Aussi reconnaîtra-t-on que nulle autre ville française ne pouvait, mieux que celle-ci, devenir le siège d'une grande Foire Coloniale annuelle : ses précédentes Expositions nationales coloniales — celle de 1906 comme celle de 1922 — ont d'ailleurs assuré, par leur action de propagande, un bénéfice considérable à nos colonies.

La date de la huitième Foire de Marseille a été judicieusement choisie. La deuxième quinzaine de septembre pendant laquelle ses portes s'ouvriront, est l'époque du retour outre-mer des coloniaux revenus dans la métropole pendant les mois d'été ; elle coïncide également avec la reprise des affaires après la période des vacances estivales.

Si l'on tient compte de la publicité rayonnante de la Foire de Marseille, publicité qui s'exerce non seulement en France et aux colonies mais aussi dans 32 pays étrangers appelés à y participer, on ne peut pas ne pas reconnaître l'importance exceptionnelle que revêt ce grand marché annuel méditerranéen.

La prochaine Foire promet d'être particulièrement intéressante et nous en reparlerons dans un prochain numéro.



MARSEILLE. — LE VIEUX PORT.

CHAQUE JOUR LES CARS P.L.M. DE LA ROUTE DU LITTORAL
QUITTENT MARSEILLE A 8 h. 30 (BOULEV. GARIBALDI, 7) ET
ARRIVENT A NICE (PLACE MASSÉNA) A 18 h. 10.

EN DÉBARQUANT A MARSEILLE...

A Marseille, les voyageurs en provenance d'Algérie arrivant à Marseille par les bateaux de la Compagnie Générale Transatlantique (mardis, mercredis, vendredis et dimanches à 14 heures) trouvent, sur le quai de débarquement, des autobus à 6 ou 8 places qui assurent la liaison avec la gare de Marseille-Saint-Charles d'où partent, dans la soirée, des trains rapides et express pour toutes les directions.

C'est ainsi que les voyageurs à destination de la direction de Nice disposent des trains express 115 et 121 (1^{re}, 2^e et 3^e classes).

		115	121
Marseille	départ	15 h. 35	19 h. 35
Toulon	arrivée	16 h. 38	20 h. 38
Cannes	—	18 h. 41	22 h. 41
Nice	—	19 h. 25	23 h. 25
Vintimille	—	20 h. 56	0 h. 51

Les voyageurs pour Avignon, Valence, Lyon et au delà vers Belfort, Strasbourg et l'Allemagne, disposent du train 734/735 (wagon-lits de 1^{re} et 2^e classes, couchettes, 1^{re}, 2^e, 3^e classes et wagon-restaurant).

		734/735
Marseille	départ	17 h. 50
Avignon	arrivée	19 h. 27
Valence	—	21 h. 13
Lyon	—	22 h. 49
Belfort	—	5 h.
Mulhouse	—	5 h. 52
Strasbourg	—	7 h. 40
Stuttgart	—	11 h. 41
Francfort	—	13 h.

A noter que le train 734/735 ci-dessus est en correspondance à Lyon-Perrache avec le train express 1022 sur Saint-Étienne (arrivée à 1 h. 12).

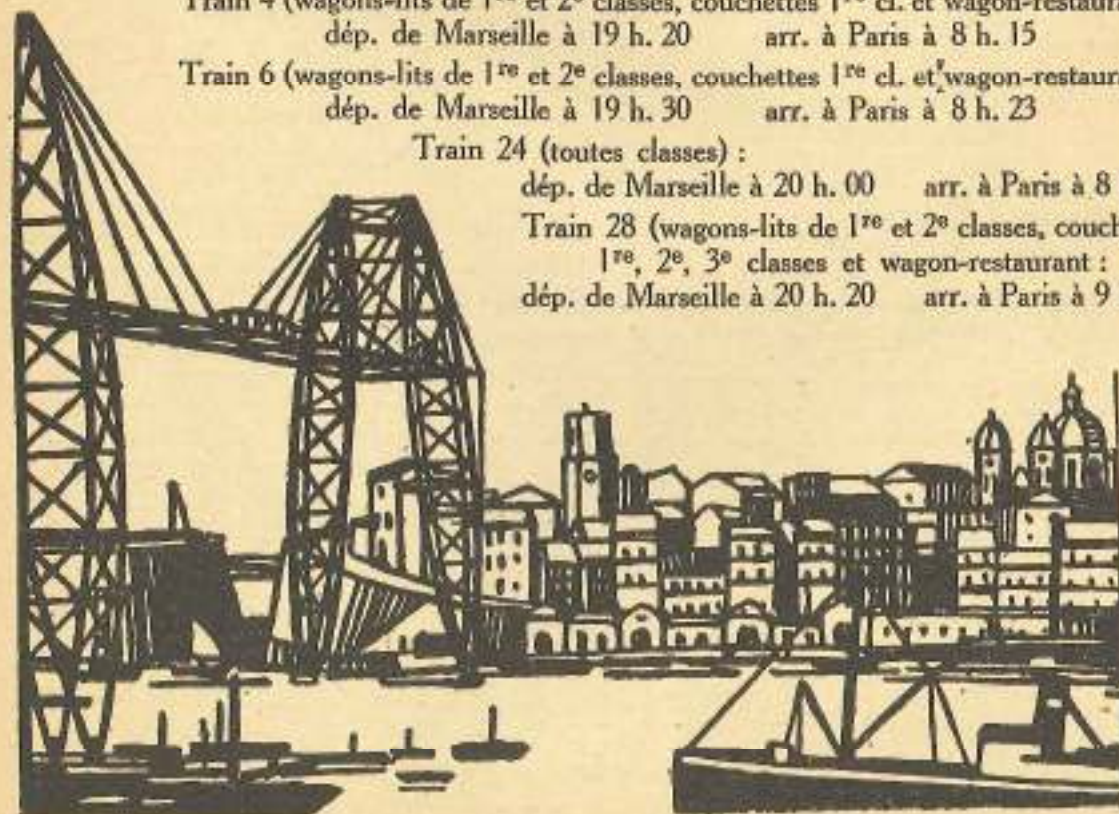
Les voyageurs pour Paris ont le choix, au départ de Marseille, entre les trains rapides ci-après :

Train 4 (wagons-lits de 1^{re} et 2^e classes, couchettes 1^{re} cl. et wagon-restaurant) :
dép. de Marseille à 19 h. 20 arr. à Paris à 8 h. 15

Train 6 (wagons-lits de 1^{re} et 2^e classes, couchettes 1^{re} cl. et wagon-restaurant) :
dép. de Marseille à 19 h. 30 arr. à Paris à 8 h. 23

Train 24 (toutes classes) :
dép. de Marseille à 20 h. 00 arr. à Paris à 8 h. 55

Train 28 (wagons-lits de 1^{re} et 2^e classes, couchettes 1^{re}, 2^e, 3^e classes et wagon-restaurant) :
dép. de Marseille à 20 h. 20 arr. à Paris à 9 h. 20



Les trains 4, 24 et 28 qui sont accessibles aux voyageurs pour Dijon, trouvent à cette gare une correspondance vers :

Contrexéville.....	arrivée à	9 h. 17
Vittel	—	9 h. 28
Nancy	—	11 h. 16
Metz	—	13 h. 50

Les voyageurs à destination du Languedoc et du Sud-Ouest de la France peuvent quitter Marseille par le train rapide 1518/1519 (lits-salon, couchettes, 1^{re}, 2^e et 3^e classes).

		1518/1519
Marseille	départ	20 h. 10
Nîmes	arrivée	22 h. 22
Montpellier	—	23 h. 15
Béziers	—	0 h. 43
Narbonne	—	1 h. 10
(Perpignan)	—	2 h. 55
Toulouse.....	—	4 h.
Bordeaux-Saint-Jean	—	8 h. 01

Les voyageurs se rendant dans la région des Cévennes et du Massif Central disposent de la relation suivante qui comporte des places de lits-salon, de couchettes, de 1^{re}, 2^e et 3^e classes :

		146 1405/1406	146 1527/1408
Marseille	dép.	22 h.	
Tarascon	{ arr. (a)	23 h. 09	(b)
	{ dép.	23 h. 42	23 h. 47
Nîmes	arr.		0 h. 15
Langogne	arr.	4 h.	4 h. 33
(Le Puy)	arr.	7 h. 40	7 h. 40
Brioude	arr.	6 h. 57	7 h. 17
Issoire	arr.	7 h. 39	7 h. 58
Clermont-Ferrand	arr.	8 h. 17	8 h. 35
(Royat)	arr.		8 h. 59
Riom	arr.		9 h. 18
(Châtel-Guyon)	arr.		10 h. 22
Vichy.....	arr.		10 h. 10

a) jusqu'au 30 septembre.

b) à partir du 1^{er} octobre.

Enfin, les voyageurs à destination du Dauphiné, des Savoies, et de la Suisse peuvent emprunter le train rapide MS (Wagons-lits de 1^{re} et 2^e classes, couchettes, 1^{re}, 2^e et 3^e classes).

		MS
Marseille	départ	23 h. 45
Valence	arrivée	4 h. 08
Grenoble	—	6 h.
Chambéry	—	7 h. 12
Aix-les-Bains	—	7 h. 36
(Annecy)	—	8 h. 50
(Evian-les-Bains)	—	11 h. 39
Genève	—	9 h. 32
Lausanne	—	11 h. 45
Berne.....	—	13 h. 25
Zurich	—	15 h. 55

CE QU'IL FAUT SAVOIR

Pour vos excursions du dimanche.

Le Réseau P.L.M. met en marche, le samedi ou le dimanche, selon une formule nouvelle, de nombreux trains spéciaux à prix réduits.

Ces trains, qui sont annoncés dans la presse, obtiennent le plus légitime succès de la part du Public. La raison en est dans les commodités qu'ils offrent : les heures du départ et les heures du retour sont les plus favorables, les places peuvent être retenues à l'avance, les voitures dont les trains sont composés sont confortables.

C'est ainsi qu'un train spécial à prix réduits a été organisé de Paris à destination de Marseille. Le départ de Paris a eu lieu le samedi 11 juin, à 19 h. 30, le retour le lundi 13 juin à 8 h. 30 : le prix du voyage était extrêmement réduit ; 140 fr. pour l'aller et retour, soit une réduction de 60 % sur les prix du tarif normal. Les voyageurs ont séjourné à Marseille le dimanche de 8 h. du matin à 19 h. 40. Ils ont eu tout le temps voulu pour visiter la ville, le port, le canal souterrain du Rove et même pour faire une excursion en mer (par exemple au Château d'If).

Avec un tel programme, il ne faut pas être étonné du grand nombre de Parisiens qui veulent profiter de la mise en marche de ces trains spéciaux à prix réduit.

Trains spéciaux du dimanche Paris-Fontainebleau-Thomery-Moret

Pour faciliter les excursions dans la forêt de Fontainebleau, la Compagnie P.L.M. met en marche, tous les dimanches jusqu'au 18 septembre 1932 un train spécial à prix réduit 2^e et 3^e classes, de Paris à Fontainebleau, Thomery et Moret.

Départ de Paris 7 h. 50. Arrivée à Fontainebleau 8 h. 42, Thomery 8 h. 50, Moret 8 h. 56.

Le retour peut avoir lieu par tous les trains du même jour, dans les conditions prévues pour les voyageurs ordinaires.

Les prix respectifs des billets d'aller et retour en 2^e et 3^e classes sont de 15 et 10 fr. pour Fontainebleau, 16 et 10 fr. pour Thomery, 17 et 11 fr. pour Moret. Les enfants de 3 à 7 ans bénéficient d'une réduction de 50 %.

Le nombre de places est limité.

A la gare de Fontainebleau, ce train est en correspondance avec les services d'autocars P.L.M. d'excursions en forêt.

Jusqu'au 28 août, un deuxième train spécial de 2^e et 3^e classes est mis en marche chaque dimanche. Départ de Paris à 10 h. Arrivée à Fontainebleau à 10 h. 30, Thomery 10 h. 58 et Moret 11 h. 04.

Trains spéciaux à prix réduits pour les vacances.

Ces trains partiront de Paris aux dates ci-dessous indiquées :

pour la Savoie : 9, 12, 16, 23, 29, 31 juillet, 5, 12, 14, 20, 31 août. Paris dép. 22 h. 55 ;

pour l'Auvergne : 9, 16, 23, 29, 31 juillet, 3, 6, 8, 10, 12, 20, 31 août. Paris dép. 19 h. 45.

pour la Côte d'Azur : 14 juillet, 7 août. Paris dép. 21 h. 45.

pour la Franche-Comté et le Jura : 24 juillet, 4 août. Paris dép. 22 h. 55.

pour le Morvan et l'Avallonnais : 28 juillet, 7 août ; Paris dép. 22 h. 55.

pour le Gard et l'Hérault : 1^{er} août. Paris dép. 20 h. 50.

pour le Nivernais et le Bourbonnais : 2 août. Paris dép. 22 h. 55.

pour l'Ardèche et la Drôme : 6 août. Paris dép. 22 h. 55.

Ces trains à nombre de places limité, seront composés de 2^{me} et 3^{me} classes — sauf ceux à destination du Nivernais-Bourbonnais, du Gard et de l'Hérault, de l'Ardèche et de la Drôme et du Morvan-Avallonnais qui ne comportent que des 3^{me} classes.

Le retour s'effectuera au gré des voyageurs jusqu'au 1^{er} novembre 1932 inclus, dans l'itinéraire suivi à l'aller, par tous les trains du service régulier, sans arrêt en cours de route et sous réserve, pour l'usage des express et rapides, des conditions de parcours fixées pour l'admission dans ces trains.

Des Services automobiles P.L.M. relient la station thermale de Saint-Nectaire aux gares de Clermont-Ferrand et d'Issoire.

Deux Services P.L.M. d'autocars facilitent l'accès de la station thermale de Saint-Nectaire. Ils la relient tous les jours, l'un jusqu'au 25 septembre à Clermont-Ferrand, l'autre jusqu'au 15 septembre à Issoire.

Ces services assurent la correspondance à Clermont-Ferrand et à Issoire avec les trains en provenance ou à destination de Paris, Sète, Marseille.

Les principales gares P.L.M. délivrent pour Saint-Nectaire, Murols et le Mont Dore, des billets directs qui permettent aux voyageurs de faire enregistrer, dès le point de départ, leurs bagages pour l'une de ces trois stations et de se décharger ainsi de tout souci de leur transport à Clermont ou à Issoire.

La Route des Alpes en autocars P.L.M.

Tous les jours, du 1^{er} mars au 31 octobre, les autocars P.L.M. conduisent dans la journée, de Grenoble à Nice et inversement.

L'itinéraire suivi (col de la Croix-Haute, Digne — où l'on déjeune) est celui qu'en hiver les mêmes autocars parcourent en deux jours.

Jusqu'au 20 mai, ce Service rapide est en correspondance avec les autocars qui relient Aix à Grenoble, dans la journée, avec étape de déjeuner à St-Pierre-de-Chartreuse.

CE QU'IL FAUT SAVOIR



BASTIA

La Corse à 24 heures de Paris

Le train 15 (1^{re}, 2^{me} classes, lits-salons, couchettes, wagons-lits de 1^{re} et de 2^{me} classes, wagon-restaurant), assure la liaison rapide et commode entre Paris et l'île de Corse.

Il part à 17 h. 40 de la gare de Paris P.L.M.

Il arrive le lendemain matin à 9 h. 50 à Nice.

Il faut prendre ce train, le lundi, le mercredi ou le vendredi pour embarquer à Nice dès le lendemain sur le paquebot de Corse qui part à midi.

Un autobus P.L.M. transporte de la gare au port les voyageurs et leurs bagages.

La traversée est courte et agréable.

On déjeune à bord.

On débarque dans l'île à l'heure du dîner.

Le port de débarquement varie suivant les jours :

les mardi et samedi on accoste à Calvi,

le jeudi c'est à Ile-Rousse qu'on descend.

(Un autre paquebot quitte Nice le vendredi 9 heures pour arriver à 18 h. 25 à Ajaccio).

La visite de l'île est assurée par les autocars P.L.M. au départ des villes d'Ile-Rousse, de Calvi, d'Ajaccio, de Bastia et de Corte.

Ces villes sont pourvues d'excellents hôtels. On y trouve des bureaux d'autocars P.L.M.

Les principales gares P.L.M. délivrent des billets et enregistrent les bagages à destination des ports d'Ajaccio, Bastia, Calvi, Ile Rousse et des gares de Corte, Ghisonaccia, et Vizzavona qui (ainsi que les bureaux P.L.M. d'Ajaccio et de Bastia) assurent les mêmes opérations pour le retour sur le continent.

La voie de Marseille est la plus pratique pour se rendre d'Algérie et de Tunisie dans les principales stations thermales et climatiques françaises.

La voie de Marseille offre aux voyageurs désireux de se rendre en France, les avantages les plus appréciables. Alger, Oran, Philippeville, Bône, Bizerte et Tunis, sont reliés à Marseille par des services de paquebots du type le plus vite. D'autre part, il n'est pas de port mieux desservi que Marseille par des trains à marche rapide, composés du matériel le plus confortable, à destination des principales stations thermales et climatiques françaises. Soixante trains desservent Marseille tous les jours ; vingt paquebots, par semaine quittent ce port et vingt y arrivent, à destination ou en provenance de l'Afrique du Nord. Le grand nombre, la fréquence, la régularité des uns correspond au grand nombre, à la fréquence, à la régularité des autres.

Des billets directs, simples, valables 15 jours, des billets d'aller et retour valables 30 ou 90 jours, sont délivrés au départ des ports précités pour les principaux centres de la Métropole ; ils permettent l'enregistrement direct des bagages pour la destination définitive.

A Marseille, les voyageurs peuvent s'affranchir de tout souci pour le transport de leurs colis entre le débarcadère et la gare de Marseille-St-Charles, en s'adressant au bureau de la Correspondance Maritime P.L.M. installé dans les hangars surélevés du quai de la Joliette.

Transport accéléré des colis de petite vitesse.

La Compagnie P.L.M. a créé, sur plusieurs lignes de son Réseau, des services d'acheminement rapide et régulier des colis de petite vitesse.

Un de ces services fonctionne, en particulier, sur la ligne de Paris-Bercy aux Laumes-Alésia, avec correspondance à Sens vers Montargis, à Laroche-Migennes vers Auxerre, Cravant et Clamecy.

Les expéditions remises avant 17 heures à Paris-Bercy ou dans une gare quelconque de la ligne de Paris à Laroche-Migennes parviennent à destination le lendemain : avant 8 heures dans les gares jusqu'à Laroche-Migennes et dans le courant de la journée, dans les autres gares.

En sens inverse, les expéditions remises en temps utile aux gares des Laumes-Alésia à Laroche-Migennes, de Clamecy à Laroche-Migennes, de Montargis à Sens pour les gares de Laroche-Migennes à Paris-Bercy parviennent à destination le lendemain au plus tard avant midi.

Pour tous renseignements, s'adresser dans les gares ou de préférence pour Paris, à l'Inspection Principale, 20, boulevard Diderot.

Enregistrement direct des bagages pour un port de débarquement en Afrique du Nord ou en Corse.

Les voyageurs partant d'une gare P.L.M. pour l'Afrique du Nord via Marseille peuvent faire enregistrer directement leurs bagages pour le port de débarquement, en présentant leur titre de parcours par fer et leur billet de passage.

Ceux qui se rendent en Corse via Marseille, Toulon ou Nice peuvent obtenir les mêmes facilités en présentant leur billet de chemin de fer et une pièce attestant que leur place est retenue à bord. Pour obtenir cette dernière pièce, il leur suffit d'adresser, 5 jours avant leur départ, à l'une des Agences de la Cie Fraissinet, 5, rue Beauvau, à Marseille, quai du port Marchand à Toulon, 7, rue Antoine-Gauthier à Nice, une « demande de place » (accompagnée d'un timbre pour la réponse) sur formule que délivrent les gares.

Dans les deux cas les bagages doivent être classés en deux catégories :

1^o les bagages de cabine qui sont enregistrés seulement pour la gare desservant le port d'embarquement (les valises et autres bagages « à main » entrent dans cette catégorie) ;

2^o les bagages de cale qui sont enregistrés pour le port de débarquement.

Tous les colis doivent être bien conditionnés et munis d'une étiquette portant le nom du destinataire et la désignation de la gare ou du port de débarquement.

Plus de souci pour l'envoi de vos colis sur le P.L.M. Demandez par lettre ou par téléphone leur enlèvement à domicile.

Porter à la gare les colis que l'on désire expédier, voilà un ennui et une perte de temps que l'on peut s'éviter.

Pour que ces colis soient enlevés immédiatement à domicile, il suffit d'écrire ou de téléphoner :

— pour la grande vitesse, au Service du fac-

tage P.L.M. (enlèvement à domicile, 144, rue de Bercy à Paris (12^{me} arr.). Téléphone : Diderot 85-10.

— pour la petite vitesse, au Service du camionnage (enlèvement à domicile), 48 ter, boulevard de Bercy, à Paris (12^{me} arr.). Téléphone : Diderot 85-10.

Les frais de transport sont également encaissés à domicile.

Colis express.

Expéditeurs de tous envois urgents dont le poids, par colis, n'excède pas 40 kilog., utilisez les « Colis Express » (Tarif G.V. 10/110).

A tout moment, même les dimanches et fêtes, vous disposez d'un moyen de transport extrêmement rapide, donnant toutes facilités pour l'envoi et la livraison des colis.

Toutes les marchandises (denrées, fleurs, petits animaux vivants, vêtements, produits chimiques ou pharmaceutiques, outillage, échantillons et fournitures, etc.) sont acceptées comme « colis express » et transportées par les trains express ou rapides. Ne sont exclus que les matières dangereuses, les objets d'art ou de valeur.

Pour bénéficier de l'acheminement le plus rapide, il suffit que les colis soient remis en gare 30 minutes avant l'heure du départ du train.

Si la localité destinataire est desservie par un service de factage, les « colis express » sont livrables à domicile, sauf demande contraire de l'expéditeur.

Dans certaines localités importantes (préfectures, villes d'eaux, centres industriels, etc.) la livraison peut être faite par express dans un délai de moins de 2 heures.

Par exemple, un envoi de colis express remis au plus tard à 19 heures 10 à Paris pour Nice est livré au domicile du destinataire le lendemain entre 11 heures 50 et 13 heures 50.

Pour tous renseignements complémentaires utiles, consulter les gares.

THÉÂTRES DE PLEIN AIR

Le réseau en compte plusieurs dont les plus célèbres : les Théâtres Antiques d'Orange, d'Arles, d'Autun, ont été aménagés pour donner des spectacles périodiques.

A Autun où le 2 juillet une représentation du *Faust* de Gounod par des artistes de l'Opéra a obtenu un vif succès, une nouvelle soirée, dont le programme comporte *Les Phéniciennes*, drame antique de G. Rivollet, est prévue pour le 30 juillet, avec le concours des sociétaires de la Comédie-Française.

A Arles, les 2 et 3 juillet, *Cavalleria Rusticana* de Mascagni et *Samson et Dalila* de Saint-Saëns ont été représentés avec éclat.

Quant au Théâtre Antique d'Orange, les spectacles annoncés pour les dates des 30, 31 juillet et 1^{er} août sont *Polyeucte* de Corneille, *Oreste* de R. Berton et *La Walkyrie* de Wagner dont l'interprétation réunira tout à la fois, avec l'orchestre des Concerts Colonne sous la Direction de Gabriel Pierné, des artistes de la Comédie-Française, de l'Opéra et de l'Opéra.

SERVICE DES OMNIBUS AUTOMOBILES P.L.M. A MARSEILLE

TRANSPORT DES VOYAGEURS AVEC LEURS BAGAGES

Des Omnibus Automobiles P. L. M. particuliers de 2, 4, 6 et 8 places, sont mis à la disposition des voyageurs à leur arrivée à Marseille.

Les prix sont rigoureusement appliqués d'après le tarif homologué par M. le Ministre des Travaux Publics.

Les voyageurs peuvent, au départ ou en cours de route, remettre leur commande

Service officiel de correspondance avec les paquebots de la C^{ie} Générale Transatlantique.

Prix : 4 fr. par passager, bagages de cabine compris

Pour tous renseignements écrire à

L. DUMAINE et ses FILS, Correspondants de la Compagnie P.L.M., de la Compagnie Générale Transatlantique et des Principales Compagnies de Navigation.

Bureau des Omnibus P. L. M., Gare Saint-Charles, MARSEILLE

Téléphones : C. 5-45, C. 65-18, C. 65-19.

LA CORSE

LE TOURISME MODERNE

ARCADES DU CASINO MUNICIPAL, Place Masséna, NICE - Téléphone : 44-53

Agence à Ajaccio, 6, Cours Grandval - Télégrammes : Tourmod Ajaccio

Organise des voyages forfaits en Corse avec les meilleurs itinéraires par les Services des A. C. P. L. M. et dans des Hôtels de tout premier ordre. Voyages en voitures particulières sur demande.

Vente de Billets de la Compagnie FRAISSINET des Chemins Départementaux de la Corse et des A. C. P. L. M.

BASTIA

G^d HOTEL de FRANCE

Au centre de la ville et des affaires
50 Chambres - Grand confort
Chauffage central - Cuisine soignée
Service à l'arrivée des bateaux et des trains
J. M. Battesti, P^{re} Téléphone : 100

ZONZA

HOTEL DU MOUFLON D'OR

EAU - ÉLECTRICITÉ
Centre d'excursions et de chasse dans la partie la plus sauvage de la Corse.

CALVI

CALVI PALACE

HOTEL DES PLUS MODERNE
Cuisine et caves renommées
Plage merveilleuse de sable fin
7 kilomètres de long

PIANA

HOTEL DES ROCHES ROUGES

Tout premier ordre
Merveilleusement situé sur la Golfe de Porto
Panorama unique au monde



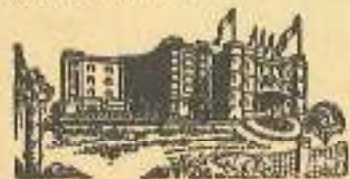
VISITEZ LA CORSE (Ile de Beauté)

Séjournes à ILE-ROUSSE (Centre de Tourisme), à 5 heures de Nice

Hôtel NAPOLEON BONAPARTE

Tout confort moderne - SA PLAGE - SES TENNIS - SON GOLF (18 trous)
Appartements privés - 150 chambres avec bain et téléphone - Parc 110 hectares
Chambres avec pension à partir de 80 francs par jour.

Arrangements pour familles nombreuses



d'Omnibus soit au chef de gare de la gare de départ, soit au chef de gare d'une gare quelconque sur le parcours.

Cette commande sera transmise gratuitement au bureau des Omnibus P.L.M. à Marseille.

Services réguliers par petits Autocars P. L. M., entre la gare et les quais d'embarquement.



Les prix d'hôtels, mentionnés dans "VOYAGES", ont été communiqués par les hôteliers ; leur publication ne saurait engager la responsabilité de la Revue.

LA CIOTAT



LA CIOTAT-PLAGE

(Bouches-du-Rhône)

GOLF-HOTEL

125 chambres - 75 salles de bains

TOUS CONFORTS

PARC - TENNIS
PLAGE DE SABLE FIN

Pension complète de 70 à 150 fr.

CASINO

PISCINE D'EAU DE MER

RESTAURANT 1^{er} ORDRE

AMÉRICAN BAR

Boule - Dancing - Baccara

BANDOL

GRAND HOTEL et HOTEL des BAINS

Splendide situation

2 Tennis

Plage

100 chambres

Appartements

privés

RESTAURANT 1^{er} ORDRE

Ouvert toute l'année

Téléphone : 7

BANDOL

HOTEL LES LAURIERS
Ouvert toute l'année - Tous comforts
Cuisine soignée - Pension 40 à 60 fr.
Garage - Téléphone : 12 - Speak English

BANDOL

LA SOLEILLETTE
Repas - Régime - Bains de soleil
LES OISEAUX
La maison des Enfants

SANARY-SUR-MER

Séjour Bains et Hivernacle
GRAND HOTEL DE LA TOUR
Chauffage central. Eau courante chaude et froide. Pension de famille. Cuisine soignée - Grill Room. Tea Room. American Bar. Cave renommée.
Cabine pour bains de mer.

VUE SPLENDIDE SUR LA MER
DARIVILS ISNARD - Tél. 10

CASSIS. - Situé sur une grasse baie dominée par le cap Cassis, la station de Cassis est un centre d'excursions apprécié des touristes pour la visite des calanques merveilleuses creusées dans le littoral : Port-Miou, Port-Pin, l'Oulet, En-vaou, Bains de Mer.

BANDOL-SUR-MER. - Station balnéaire très fréquentée qui jouit d'un climat doux et abrité des vents. Cure de repos. Excursions faciles. Plage de sable. Tennis. Casino. Plusieurs hôtels. Gare P.L.M. Passage des Cars P.L.M. Route du Littoral.

SANARY. - Station balnéaire située au fond d'une petite baie bien abritée, au milieu des fleurs, des arbres et des plantes exotiques qui y croissent en abondance. Belle plage de sable fin. Passage des Cars P.L.M. Route du Littoral.



TOULON. - Tous les trains s'arrêtent à Toulon. Dans sa rade se nichent les massives unités de guerre. Les bords de mer du Mourillon avec leurs grèves et les hauteurs du Mont Faron avec leurs bois, offrent des promenades variées. Hôtels de tous ordres, pensions de famille, appartements meublés.

HYÈRES. - La ville, où l'on compte une vingtaine d'hôtels de tous ordres, offre toutes les commodités de séjour. Ses larges avenues de palmiers aboutissent à une belle plage. On vient de Toulon à Hyères en 50 m. par ch. de f.

SAINTE-RAPHAËL. - Sur le golfe de Fréjus, station élégante et tranquille. Plage agréable. Casinos. Golf de Valcour 18 trous. Tennis, pétanque. Excurs. Etabliss. balnéaire très fréquenté. Gare P.L.M. - Arrêt de tous les rapides et trains de luxe. Autocars P.L.M.

SAINTE-RAPHAËL



HOTEL DE LA MER

Salon ÉTÉ - Salon HIVER

FACE A LA MER

DU SOLEIL - DES FLEURS

Chambres depuis 20 fr.

Pension complète de 50 à 80 fr.

Hôtel Beau Rivage

1^{er} ORDRE

OUVERT TOUTE L'ANNÉE

La meilleure situation au bord de la mer avec jardin

PRIX MODÉRÉS

Cuisine et Cave renommées
Bar - Grill-Room

Service d'autobus pour le Golf

GARAGE Téléphone : 0-65

NICE

BUFFET P.L.M.

L. BLAIN

Concessionnaire

CUISINE RENOMMÉE

ON TROUVE SUR LA

COTE

DES

MAURES

toutes catégories

d'HOTELS

et de PENSIONS

de FAMILLE

Les prix d'hôtels, mentionnés dans "VOYAGES", ont été communiqués par les hôteliers ; leur publication ne saurait engager la responsabilité de la Revue.

Les prix d'hôtels, mentionnés dans "VOYAGES", ont été communiqués par les hôteliers ; leur publication ne saurait engager la responsabilité de la Revue.

NICE



CASINO DE LA JETÉE

Théâtre
Opérette
Concerts
Salons de Jeux
Boule-Baccara
Thé Dansant
Grand Restaurant sur la mer

NICE

HOTEL WESTMINSTER

Promenade des Anglais
Chambres à partir de 30 francs
Pension à partir de 90 francs
Toutes taxes comprises
Tél. : WESTMINSTER NICE
Téléphone : 2795 - 2487 - 2492

NICE Hôtel P.L.M. Palace

60, Avenue de la Victoire - Tél. : 41-29
Confort moderne - Ouvert toute l'année
Plein centre - Près la Gare
Chambres de 29 à 70 francs
LOUIS CORBE, Directeur

Une curiosité du Vieux NICE
Restaurant Alexandre BOUTTAU
2, Place aux Herbes
A côté de la Cathédrale
On entre par la Cuisine

VILLEFRANCHE-SUR-MER

WELCOME HOTEL

Situation unique sur le Port
GRAND CONFORT
PRIX MODÉRÉS
Restaurant-American Bar

EZE

HOTEL TERMINUS - RESTAURANT
Situation unique en plein midi
Confort moderne - Prix modérés
Tél. : Baillif 108. A. BEAUME, gnd

NICE. — Protégée par le chaos des Alpes, la ville s'étend au long de la baie des Anges. Nombreux hôtels de toutes catégories. Casino, théâtres, Cinémas. Les fêtes de Nice sont célèbres dans le monde entier. Tous les sports sont pratiqués à Nice : courses de chevaux, golf, tennis, régates, etc... Nice offre un séjour d'été qui ne déçoit pas. Ses établissements balnéaires, qui s'étagent sur ce plage devant la Promenade des Anglais, voient affluer les baigneurs des deux mondes. On ne dit plus qu'il fait trop chaud à Nice en été, mais qu'il n'y pleut pas et que la baignade est un véritable délice.

Centre d'excursions en Autocars P.L.M. aux environs. Tête de ligne des Services d'Autocars P.L.M. de la Route du Littoral et de la Route des Alpes. Port d'embarquement pour la Corse.

VINTIMILLE



VILLEFRANCHE-SUR-MER. — En amphithéâtre devant sa baie, au milieu des pins et des oliviers. Vieille ville maritime de tourisme. Escala de grands paquebots de tourisme. Station d'été, calme et reposante. Bains, water-polo. A proximité des distractions de Nice et de Monte-Carlo, Villefranche est reliée à ces deux villes par trains P.L.M., Autocars et tramways. Gare P.L.M.

EZE. — Au sommet d'un cône de rochers dominant la mer, Eze est abritée par les montagnes qui l'entourent. Gare P.L.M. Cars P.L.M. Tramways pour Monte-Carlo et Nice.

JUAN-LES-PINS

HOTEL DES PALMIERS

(Parc Sarametel, le quartier d'élite, 1^{er} ordre sous tous les rapports. Le confort des Palmiers, mais à prix modérés. Desservi toutes les cinq minutes par de fréquents autocars allant de et vers Cannes en 10 min., Nice en 20 min., et Monte-Carlo en 40 min. Téléphone : Antibes 9-99. Tarif sur demande.

Ouverture 15 Juin 1932

NICE

La Grande Bleue

BAINS DE MER
sur
la Promenade des Anglais
BAR - TERRASSE
sur
la Baie des Anges
RAYBAUD
Propriétaire

NICE

HOTEL GRIMALDI

Place Grimaldi
OUVERT TOUTE L'ANNÉE
DERNIER CONFORT
Arrangements
pour famille et séjour prolongé
Pension à partir de 50 francs

NICE

Hôtel Gounod

Angle Boulevard Victor-Hugo
Ouvert toute l'année
Pension depuis 40 francs
A proximité de la Mer et des Casinos

NICE

HOTEL DE L'UNIVERS ET WAGRAM

MOBILIÉ
8, Avenue de la Victoire
Dernier confort - Le plus central - Plein midi
A proximité des Casinos et de la Mer
Chambres de 20 à 8 fr. selon la saison
Téléph. : 28-81 Ouvert toute l'année

NICE

TRANSPORTS - DÉMÉNAGEMENTS

MARTINI & C^o

Correspondants du P.L.M.
17, Avenue Thiers, NICE
Succursales à MENTON, BREIL et VINTIMILLE

Les prix d'hôtels, mentionnés dans "VOYAGES", ont été communiqués par les hôteliers ; leur publication ne saurait engager la responsabilité de la Revue.

MONACO-MONTE-CARLO. — Entre le Cap Martin et le Cap Ferrat, au pied des derniers contreforts des Alpes. Station climatique et balnéaire de premier ordre. La Principauté de Monaco comprend : Monaco-Ville, Monte-Carlo et La Condamine. Sur la promenade en corniche du port, vue splendide. Cette promenade relie Monaco à Monte-Carlo. Casino d'universelle renommée avec théâtres et concerts. Grands festivals artistiques. Tous les jours. Cercle International. Sporting Club Tir aux pigeons. Tennis. Régates. Golf 18 trous au Mont Agel ouvert toute l'année. Station balnéaire à la plage de Larvotto et à la Baie de la Vieille. Monte-Carlo-Basch. Piscine olympique. Nombreux hôtels toutes classes. Gare P.L.M. Monaco et Monte-Carlo.

renommée avec théâtres et concerts. Grands festivals artistiques. Tous les jours. Cercle International. Sporting Club Tir aux pigeons. Tennis. Régates. Golf 18 trous au Mont Agel ouvert toute l'année. Station balnéaire à la plage de Larvotto et à la Baie de la Vieille. Monte-Carlo-Basch. Piscine olympique. Nombreux hôtels toutes classes. Gare P.L.M. Monaco et Monte-Carlo.

MONTE-CARLO

TOUTES LES MANIFESTATIONS ARTISTIQUES

LES PLUS BEAUX
COURTS DE TENNIS
ET DE
SQUASH RACQUETS
DU MONDE
(22 courts)
GOLF
OUVERT TOUTE
L'ANNÉE
(18 trous)



MONTE-CARLO
BEACH
PISCINE
OLYMPIQUE
INSTALLATIONS
UNIKES
AU MONDE
ÉTABLISSEMENT
PHYSIOTHERAPIQUE

**TOUS LES SPORTS - CASINO OUVERT TOUTE L'ANNÉE
GRAND HOTEL TERMINUS MONTE-CARLO**

en face le Casino, ses Jardins, la Mer, et le Monte-Carlo-Beach. Ouvert toute l'année
Complètement reconstruit en 1930 avec maximum de confort - Pension à partir de 60 fr., avec salles de bains à partir de 75 fr avec salles de bains et salles à partir de 110 fr. - Téléphones partout - Garage, Bains de mer. Téléphone : 1-85 12-81.
Vilitez sa nouvelle pergola turque d'où l'on jouit d'un des plus beaux panoramas de la Côte d'Azur. Georges ROLFO, Propriétaire.



MENTON. — A l'extrémité de la Côte d'Azur, bande de terre de France privilégiée, baignée par le soleil et la mer. Sa situation en fait une station complètement abritée des vents. Végétation luxuriante. Le séjour y est agréable en toutes saisons ; sa plage voit d'année en année s'accroître le nombre des baigneurs durant

les mois les plus chauds d'été. Ses hôtels ont bon renom ; qu'ils s'étagent sur les bords de la mer, ou qu'ils se disséminent dans les parcs et les Avenues. Golf à Sospel ; 18 trous. Gare P.L.M. : Menton-et-Garavan. Service d'autocars P.L.M. Nice-Menton-Garavan. Tramway Menton à Garavan et Menton-Monte-Carlo.

MENTON-GARAVAN

Hôtel des Anglais
PREMIER ORDRE
TOUT CONFORT
PLEIN MIDI SUR LA MER
Pension minimum 60 fr.



MENTON-GARAVAN

Restaurant La Pergola
TERRASSE
SUR LA MER
CUISSINE RENOMMÉE

VOYAGES DUCHEMIN 40 ANS DE RÉPUTATION BIEN FRANÇAISE

BILLETS DE CHEMINS DE FER, DE NAVIGATION, VOYAGES, EXCURSIONS
TRANSPORTS DES BAGAGES A DOMICILE

BUREAUX SPÉCIAUX DANS LES GARES DE PARIS LYON, MARSEILLE, CANNES NICE, JUAN.

Les prix d'hôtels, mentionnés dans "VOYAGES", ont été communiqués par les hôteliers ; leur publication ne saurait engager la responsabilité de la Revue.

POURQUOI IL FAUT VENIR A NICE L'ÉTÉ

Lorsque arrive le moment des vacances, lorsque par roulement les fonctionnaires prennent leurs congés, — lorsque les écoles rendent les enfants à la liberté, — à tous ceux qui, assoiffés de grand air et de soleil rêvent de la villégiature possible, une question préalable se pose :

LA MER OU LA MONTAGNE ?

La Mer, c'est la brise vivifiante du large, c'est la baignade, c'est la reposante nonchalance à bord des voiliers, c'est aujourd'hui le bronzage des corps par le soleil.

La Montagne, c'est le bien-être de la solitude alpestre, c'est la hantise des cimes, c'est la fatigue des longues courses reposante des fatigues de l'esprit, c'est ensuite la sieste sous un grand arbre.

Comment choisir parmi les charmes si divers, entre des tentations si fortes et si opposées. Ah ! si on pouvait avoir les deux.

Mais où peut-on trouver réunies et confondues pour ainsi dire, avec leurs cortèges de splendeurs, ces deux beautés, sans lesquelles la Terre... ne serait que ce qu'elle est ?

Ne cherchez pas hors de France hommes de la Plaine, hommes du Centre, hommes du Nord.

La mer et la montagne, une nature prodigue en fait la parure du département des Alpes-Maritimes (les Alpes : dôme majestueux de l'Europe ; la Méditerranée : clair miroir du vieux continent).

A cette région privilégiée, les hommes ont donné une capitale : NICE.

Pour jouir de la mer, pour avoir les bienfaits de la montagne, de tous les coins de France, d'Europe et des lointaines Amériques, on vient à NICE.

L'hiver ce sont les oisifs ; l'été ce sont les gens d'affaires, les artistes, les magistrats, les professeurs, les familles.

La mer niçoise : des plages, des falaises de rochers, une presqu'île déchiquetée, une rade tranquille, cinquante kilomètres d'horizon bleu, la porte ouverte sur la Corse voisine.

La montagne niçoise : en pleine ville un rocher à pic, couvert de l'ombre noire des pins (oh, la baie des Anges vue du vieux donjon) — tout autour les collines d'oliviers, des champs d'aillets et de roses ; — plus loin toute la gamme des croupes, des aiguilles et des pyramides jusqu'à plus de trois mille mètres d'altitude, des forêts, des cascades, des stations bien organisées, où l'escapade d'une journée engage au séjour plus long.

NICE, par sa population la cinquième ville de France, présente en outre des avantages qu'on ne trouve pas ailleurs : la possibilité de vivre librement, perdu dans la foule ou isolé dans la solitude sans la contrainte qu'engendre toujours la petite station ; la variété des promenades, le nombre des établissements : hôtels, pensions, restaurants, qui fait de Nice à la fois la ville des millionnaires et des fortunes moyennes est, dans l'ensemble, la moins chère des stations climatiques.

Enfin les plaisirs y sont agréablement gradués, les sports y sont tous pratiqués et l'organisation rationnelle de la saison d'été n'a plus rien à envier à celle de la saison d'hiver, depuis longtemps sans rivale.

NICE, capitale hivernale, est aujourd'hui capitale estivale de la plus belle province du plus beau pays d'Europe.

FOURNISSEURS DE LA C^{ie} P.L.M.

ENTREPRISES INDUSTRIELLES CHARENTAISES

Société Anonyme au Capital de 20.000.000 fr.

7, Rue Magellan — PARIS (8^e arr.)

Ateliers de Construction à AYTRÉ (Charente Inférieure)

VOITURES A VOYAGEURS de tous types pour CHEMINS de FER et TRAMWAYS

AUTOMOTRICES légères sur rails dites « PAULINES »

ACIÉRIES DU NORD
Matériel roulant, Locales de wagons-réservoirs
COMPAGNIE INDUSTRIELLE DE MATÉRIEL DE TRANSPORT
ATELIERS : de Nantes, des Docks et de la Passerelle à Bordeaux, de La Rbanalle à Mariv-les-Valenciennes (Nord)
MATÉRIEL ROULANT
Construction et Réparation de voitures, tramways, fourgons, tenders, wagons, wagons-citernes, wagons-trémines, etc...
MATÉRIEL ROUTIER
Boulons compresseurs à moteurs à huile lourde. Toutes machines pour construction et entretien des routes.
322, Rue Saint-Honoré - PARIS - Tél. : 54. 88-88, 83-88, 83-87, 83-88. Inter 1011

COMPAGNIE FRANÇAISE DE L'AMIANTE DU CAP
57, Rue de Valenciennes - PARIS
TOUS PRODUITS D'AMIANTE
Amiante bleu - Amiante blanc
Fils fins

AUTOMOBILISTES !!
"PROMPT SECOURS" de D. H. S.
Bite auto-phosphoreuse l'urgence
Les Laboratoires BRUNEAU et C^{ie}
17, Rue de Berri - PARIS (9^e)

Cette voiture comme toutes celles de la Compagnie P.L.M. est équipée au moyen d'accumulateurs S.A.F.T. au far-nickel
SOCIÉTÉ des ACCUMULATEURS FIXES et de TRACTION
Capital 15 millions de francs
Pont de la Folie - Romarville (Seine)

COMPAGNIE PARISIENNE DES ASPHALTES
33, bis, Rue de Meaux, PARIS
ASPHALTINE
PEINTURE LAQUÉE

Antésite



L'ANTÉSITE donne par simple mélange avec l'eau pure une Boisson parfaite pour la table et pour les déshydratés pendant les chaleurs. C'est la plus limpide, la plus agréable et la plus économique de toutes les Boissons.

Le flacon pour 30 litres 4 francs
Pour 80 litres 8 francs, dans les Pharmacies, Épiceries
Échantillon franco 5 francs
N. PERROT, Pharmacien, à VOIRON (Isère)

ÉTABLISSEMENTS CAREL FOUCHÉ & C^{ie}

Société anonyme au Capital de 20.000.000 de francs
SIÈGE SOCIAL : 55, Rue d'Amsterdam, PARIS
Téléphone : Trinité 01-71, 01-72, 01-73, 01-74
Adresse télégraphique : Tracarel-Paris
R. C. Seine N° 196.469

Fournisseurs des grands réseaux de chemins de fer et grandes administrations en France et à l'étranger

MATÉRIEL ROULANT

pour Chemins de fer à voies normale et étroite. Voitures à voyageurs. Fourgons à bagages. Tendons. Wagons à marchandises de tous types. Wagons-réservoirs. Wagons pour transports spéciaux. Automotrices électriques et à essence. Remorques, etc.

CARROSSERIES Automobiles

USINES au MANS et à AUBEVOYE, près Gallon (Eure)

BOIS

Bois spéciaux pour voies ferrées. Traverses balastées. Poteaux télégraphiques. (Tous systèmes d'imprégnation). Bois de mines. Bois de chauffage. Bois de sciage. Tous débits, toutes essences. Exploitations forestières. Nombreux Chantiers en France et à l'étranger

CONSTRUCTIONS MÉTALLIQUES

Charpente, Chaudronnerie. Matériel de mines et de maintenance mécanique. Péniches en acier. USINE DES DEUX SYNTHE, près Dunquerque

FOURNISSEURS DE LA C^e P.L.M.

sur routes,
sur rails...

LA PRODUCTION
CODER

reste la meilleure



REMORQUE/ AUTOMOBILE/ —
POUR TOU/ LE/ TRAN/PORT/ —
VAGON/ ET VOITURE/ DE
CHEMIN/ DE FER ET DE
TRAMWAY/

ETABLISSEMENTS **CODER** CONSTRUCTEURS/
S.A. AU CAPITAL DE 14.000.000 DE FRANCS —
MARSEILLE / ST MARCEL PARIS / 7 ET 9 D. HAUSSMANN

SOCIÉTÉ ANONYME

ENTREPRISE DROUARD FRÈRES

4, Square Georges-Lesage — PARIS (XII^e)
Téléphone : DIDEROT 56-84, 56-85, 56-88

TRAVAUX
PUBLICS
et
particuliers



TRAVAUX
de
CHEMINS
DE FER

Pose d'un élément de voie de 24 m. de longueur par un wagon-grues

SUBSTITUTION et ÉPURATION MÉCANIQUES des VOIES FERRÉES

Méthode ENTREPRISE DROUARD FRÈRES

Brevets P. GUILBERT et J. LEGRAND

300 kilomètres substitués au 31 Décembre 1931 Avancement 250 mètres à l'heure

SECURITE — RAPIDITE — ECONOMIE

LE GÉRANT: L. LOMBARD

ÉDITÉ PAR LA COMPAGNIE P. L. M.

Tous droits de reproduction, de traduction et d'adaptation réservés pour tous pays

IMP. MARÉCHAL, PARIS - 7-1932

INSTALLATIONS COMPLÈTES

DE SUCRERIES DE CANNES
ET DE BETTERAVES

RAFFINERIES
DISTILLERIES



PRINCIPALES FABRICATIONS

Installations complètes de
STATIONS DE FORCE MOTRICE
à vapeur ou hydrauliques

CHAUDIÈRES MULTITUBULAIRES
STIRLING (construction Fives-Lille)

Turbine à vapeur ZOELLY Liégeois Escobar-Vivier
TUBES HYDRAULIQUES pour bacs et basses chutes

Ponts et Charpentes Métalliques
Appareils de Levage et de Manutention

MATÉRIEL DE MINES

MÉCANISME POUR LAVAGE DES CHARBONS
LOCOMOTIVES ÉLECTRIQUES DE MINES

COMPRESSEURS D'AIR
pour haute, moyenne et basse pression

LOCOMOTIVES À VAPEUR
OU ÉLECTRIQUES

USINES DU NORD

FIVES-LILLE

LILLE

FRESNES-LESCAUT

CIÉ DE FIVES - LILLE

POUR CONSTRUCTIONS MÉCANIQUES & ENTREPRISES

Société anonyme au Capital de 75.000.000 Francs

SIÈGE SOCIAL ET ADMINISTRATION


7, Rue Montalivet, PARIS (8^{me})

TELEGRAMMES: FIVILLE 03-PARIS TELEPHONE ANJOU 22 01 A 22 04

USINE DU CENTRE

GIVORS

LYON



LA PLACE CLICHY

LA PREMIERE MAISON DU MONDE
POUR LES IMPORTATIONS ORIENTALES

TAPIS

ALGERIE

TUNISIE

MAROC

PERSE