

# AUTOCARS



# LIVRET HORRAIRE ANNÉE 1930

OFFERT PAR LA COMPAGNIE DES CHEMINS DE FER P.L.M.

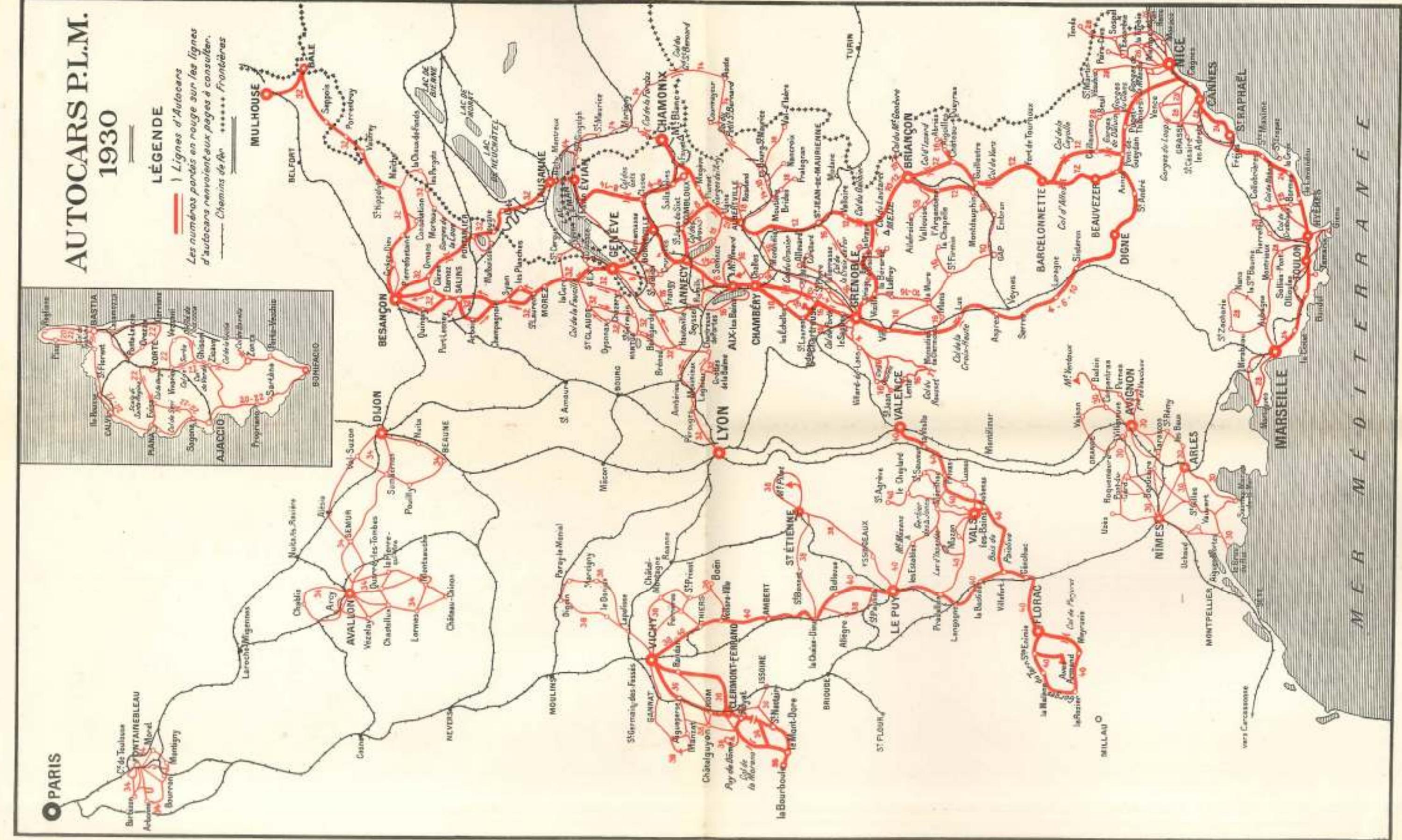


PARIS

# AUTOCARS P.L.M. 1930

## LÉGENDE

— Lignes d'Autocars  
Les numéros portés en rouge sur les lignes d'autocars renvoient aux pages à consulter.  
- - - Chemins de fer \*\*\*\*\* Frontières



M E D I T E R R A N E E



# AUTOCARS P.L.M.

CETTE PLAQUETTE RÉSUME L'ORGANISATION DES SERVICES D'AUTOCARS P.L.M. EN 1930. LES RENSEIGNEMENTS QU'ELLE CONTIENT SONT FOURNIS A TITRE D'INDICATION GÉNÉRALE. LES ITINÉRAIRES, HORAIRES ET PRIX DES SERVICES SERONT DONNÉS **CHAQUE MOIS**, A PARTIR DU 1<sup>er</sup> JANVIER 1930, DANS L'**INDICATEUR DES AUTOCARS P.L.M.** AUQUEL LE VOYAGEUR EST PRIÉ DE SE REPORTER.

# CRÉATIONS 1930

## TOUTE L'ANNÉE

:: GRENOBLE - VILLARD-DE-LANS ::

à partir du 21 Décembre 1929

:: :: GRENOBLE-DIGNE-NICE :: ::

en 2 jours, pendant l'heure d'hiver,

en 1 jour, pendant l'heure d'été

## HIVER

CHAMONIX-MONTROC-LE PLANET

par autochenilles, du 21 Décembre au 28 Février

## ÉTÉ

:: GRENOBLE-ANNECY-GRENOBLE ::

Aller et retour dans la journée

CIRCUIT DE LA FORÊT DE LENTE

Au départ de Grenoble

:: GRENOBLE-GAP-BRIANÇON ::

Tri-hebdomadaire, avec coucher à Gap

EXCURSIONS AU DÉPART DE BRIANÇON

Col d'Izoard - Mont Genève

:: :: BRIANÇON-NICE EN UN JOUR :: ::

par le col de Vars, le col de la Cayolle et les gorges de Daluis

EXCURSION AU MONT VENTOUX

Au départ d'Avignon

:: :: CIRCUIT DE MORET :: ::

Au départ de Fontainebleau

:: :: ROUTE DES CÉVENNES :: ::

Vichy-Le Puy-Florac-Les Gorges du Tarn-Florac-Vals-Valence

(au lieu de Vichy-Le Puy-Florac-Les Gorges-du-Tarn-M<sup>l</sup> Aigoual-Nîmes-Avignon)

:: EXCURSIONS AU DÉPART DE VICHY ::

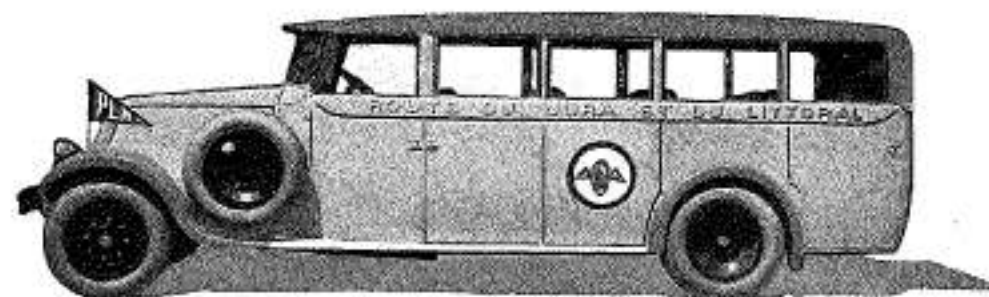
La Montagne Bourbonnaise - Paray-le-Monial

:: :: ROUTE THERMALE :: ::

Au départ de Châtel-Guyon

:: EXCURSIONS AU DÉPART DE VALS ::

Monts du Coiron, Abbaye de Mazan, Gorges de l'Erieux, Saint-Agrève



## CONCESSIONNAIRES DES SERVICES P.L.M.

Abréviations  
employées dans  
ce document :

SOCIÉTÉ DES HOTELS ET AUTOMOBILES DES ALPES

FRANÇAISES. Avenue Bouvard, Annecy .. .. S.H.A.A.F.

SOCIÉTÉ DES AUTOS-TRANSPORTS DES ALPES

MÉRIDIIONALES. 13, Place Masséna, Nice.. .. A.T.A.M.

ÉTABLISSEMENTS REPELLIN ET TRAFFORT. 6, Place

Grenette, Grenoble. — 13, Place Masséna, Nice. R. et T.

SOCIÉTÉ SUD-EST AUTOMOBILE. 24, Rue Gounod et

13, Place Masséna, Nice. — Moutiers (Savoie).. .. S.E.A.

SOCIÉTÉ DES TRANSPORTS AUTOMOBILES DES

MONTS JURA. 19, Rue de la République, Besan-

çon. — 6, Boulevard Garibaldi, Marseille .. .. S.T.M.J.

SOCIÉTÉ DES TRANSPORTS AUTOMOBILES INDUS-

TRIELS ET COMMERCIAUX, 5, Avenue Hoche,

Paris .. .. S.T.A.I.C.

COMPAGNIE GÉNÉRALE D'ENTREPRISES AUTOMO-

BILES. 2, Rue du Bois-de-Boulogne, Paris .. .. C.G.E.A.

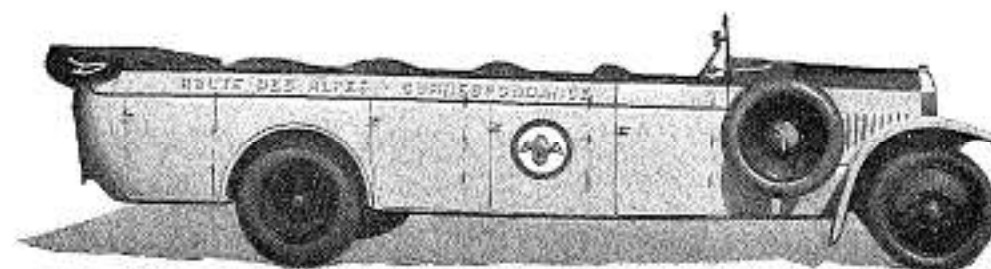
M. PROSPER AUBERT, 6, Boulevard Saint-Michel, à Avignon.

M. HOUROUX, 44, Rue de Paris, à Avallon.

M. CLAVIN, 75, Rue du Transvaal, à Dijon.

M. IMBERT, à Guillestre (Hautes-Alpes).

MM. MAURIN et SAVEL, 49, Boulevard Maréchal-Fayolle, Le Puy.





# ROUTE DES ALPES

## HIVER

Du 21 Décembre au 28 Février.

### 250. — CHAMONIX - ANNECY (S.H.A.A.F.)

96 km. — Prix : 60 francs.

Mardi, Jeudi, Samedi jusqu'au 31 Janvier.	Mercredi, Vendredi, Dimanche jusqu'au 31 Janvier.
Chaque jour en Février :	Chaque jour en Février :
Chamonix (pavillon P.L.M.) . . . . . dép. 13. »	Anncny (— P.L.M.) . . . . . dép. 8.15
Anncny (gare P.L.M.) . . . . . arr. 16.30	Chamonix (pavillon P.L.M.) . . . . . arr. 12. »

### 251. — ANNECY - AIX - GRENOBLE (R. et T.)

114 km. — Prix : 60 francs.

Mercredi, Vendredi, Dimanche jusqu'au 31 Janvier.	Mardi, Jeudi, Samedi jusqu'au 31 Janvier.
Chaque jour en Février :	Chaque jour en Février :
Anncny (gare P.L.M.) . . . . . dép. 8.30	Gre noble (gare P.L.M.) . . . . . dép. 8.50
Aix-les-Bains (pl. du Revard) . . . . . dép. 9.45	Saint-Pierre-de-Chartreuse, déjeuner.
Saint-Pierre-de-Chartreuse, déjeuner.	Aix-les-Bains . . . . . dép. 16.10
Gre noble (gare P.L.M.) . . . . . arr. 16.30	Anncny (gare P.L.M.) . . . . . arr. 17.25

### 252. — GRENOBLE - DIGNE (R. et T.)

182 km. — Prix : 105 francs.

Lundi, Jeudi, Samedi jusqu'au 31 Janvier.	Lundi, Mercredi, Vendredi jusqu'au 31 Janvier.
Chaque jour en Février :	Chaque jour en Février :
Gre noble (gare P.L.M.) . . . . . dép. 8.50	Digne (bd Gassendi) . . . . . dép. 9. »
Lus-la-Croix-Haute, déjeuner.	Lus-la-Croix-Haute, déjeuner.
Digne (bd Gassendi) . . . . . arr. 17. »	Gre noble (gare P.L.M.) . . . . . arr. 17.10

### 253. — DIGNE - NICE (R. et T.)

157 km. — Prix : 95 francs.

Mardi, Vendredi, Dimanche jusqu'au 31 Janvier.	Mardi, Jeudi, Dimanche jusqu'au 31 Janvier.
Chaque jour en Février :	Chaque jour en Février :
Digne (bd Gassendi) . . . . . dép. 9.30	Nice (gare P.L.M.) . . . . . dép. 9.30
Annot, déjeuner.	Annot, déjeuner.
Nice (gare P.L.M.) . . . . . arr. 16.40	Digne (bd Gassendi) . . . . . arr. 16.50

## SERVICES ANNEXES

### 259. — CHAMONIX - MONTROC par autochenilles (S.H.A.A.F.)

Chaque jour du 21 Décembre au 28 Février.

10 km. — Prix : 8 francs.

Chamonix . . . . . dép. 9.15 12.40	Montroc-Le Planet . . . . . dép. 11.10 16.15
Montroc-Le Planet . . . . . arr. 10.25 13.50	Chamonix . . . . . arr. 12.15 17.20

### 261. — COMBLOUX - MEGEVE - St-GERVAIS - LE FAYET (S.H.A.A.F.)

Chaque jour du 21 Décembre au 28 Février.

Nombreuses navettes reliant Combloux et Megève à Saint-Gervais et au Fayet avec correspondance : à Saint-Gervais, du et vers le Col de Voza, par le Tramway du Mont Blanc; au Fayet, de et vers Chamonix par le train électrique P. L. M. — En outre, toute l'année, Service d'Autobus P. L. M., de Sallanches à Combloux et à Megève, en correspondance à la gare de Sallanches avec les trains P. L. M.

### 258. — GRENOBLE - VILLARD-DE-LANS (R. et T.)

Chaque jour du 21 Décembre au 30 Avril.

36 km. — Prix : 15 francs.

Gre noble (gare P.L.M.) . . . . . dép. 8.15	Villard-de-Lans . . . . . dép. 16.30
Villard-de-Lans . . . . . arr. 10. »	Gre noble (gare P.L.M.) . . . . . arr. 18.15

Billets directs et enregistrement direct des bagages des grandes gares P. L. M. à Villard-de-Lans par Grenoble.

### 260. — GRENOBLE - St-PIERRE-DE-CHARTREUSE (R. et T.)

Chaque jour du 21 Décembre au 28 Février.

27 km. — Prix : 18 francs.

Gre noble (gare P.L.M.) . . . . . dép. 8. »	Saint-Pierre-de-Chartreuse . . . . . dép. 15. »
Saint-Pierre-de-Chartreuse . . . . . arr. 10. »	Gre noble (gare P.L.M.) . . . . . arr. 17. »

Billets directs et enregistrement direct des bagages des grandes gares P. L. M. à St.-Pierre, par Grenoble.

Plateau du Revard



## ROUTE D'HIVER DES ALPES

Route d'hiver, Route de printemps, Route d'été des Alpes, trois excursions à recommander au touriste. Celui-là seul qui les a faites toutes trois peut se flatter de connaître tout le charme de la montagne.

En 4 jours, les cars limousines de la Route d'Hiver des Alpes conduisent de Chamonix-Mont Blanc à Nice par Grenoble et Digne à travers les paysages enneigés de la Savoie et du Dauphiné. Ils relient entre elles les grandes stations de sports de neige et de glace : Chamonix-Mont Blanc, Megève, Aix-les-Bains-Mont Revard, Saint-Pierre-de-Chartreuse, Monestier-de-Clermont, Beuil.

Les voitures comportent à l'avant des places découvertes pour les personnes qui ne craignent pas l'air vif.

Une couverture est remise gratuitement à chaque voyageur.



Environs de Saint-Pierre-de-Chartreuse

# ROUTE DES ALPES

## PRINTEMPS

Du 1<sup>er</sup> Mars au 20 Mai.

Services quotidiens :

### 251. — AIX - GRENOBLE (R. et T.)

81 km. — Prix : 50 francs.

Aix (gare P.L.M.) . . . . .	dép.	9.15	Grenoble (gare P.L.M.) . . . . .	dép.	8.50
Saint-Pierre-de-Chartreuse, déjeuner.			Saint-Pierre-de-Chartreuse, déjeuner.		
Grenoble (gare P.L.M.) . . . . .	arr.	16.30	Aix (gare P.L.M.) . . . . .	arr.	16.40

### 252-253. — GRENOBLE - DIGNE - NICE (R. et T.)

En deux jours. — 339 km. — Prix : 200 francs, jusqu'au 5 avril.

En deux jours, comme à la page 4, du 1<sup>er</sup> Mars au 5 Avril.

Grenoble (gare P.L.M.) . . . . .	dép.	8.50	Nice (gare P.L.M.) . . . . .	dép.	9.30
Lus-la-Croix-Haute, déjeuner.			Annot, déjeuner.		
Digne (bd Gassendi) coucher . . . . .	arr.	17. .	Digne (bd Gassendi) coucher . . . . .	arr.	16.50
Annot, déjeuner.	dép.	9.30	Lus-la-Croix-Haute, déjeuner.	dép.	9. .
Nice (gare P.L.M.) . . . . .	arr.	16.40	Grenoble (gare P.L.M.) . . . . .	arr.	17.10

En un jour, du 6 Avril au 4 Octobre. — 335 km. — Prix : 150 fr.

Grenoble (gare P.L.M.) . . . . .	dép.	7.15	Nice (gare P.L.M.) . . . . .	dép.	7.30
Lus-la-Croix-Haute . . . . .	dép.	9.50	Digne, déjeuner.		
Digne, déjeuner.			Lus-la-Croix-Haute . . . . .	dép.	17.15
Nice (gare P.L.M.) . . . . .	arr.	19. .	Grenoble (gare P.L.M.) . . . . .	arr.	19.40

## SERVICES ANNEXES FONCTIONNANT DÈS LE DÉBUT DE MAI

Voir également les Services, pages 8 et 16.

### Au départ d'ANNECY et de GENÈVE :

#### 404. — ANNECY - GENEVE A. R. (S.H.A.A.F.)

A jours indéterminés à partir du 1<sup>er</sup> Mai. — 97 km. — Prix : 40 francs.

#### 407. — ANNECY - CHAMONIX A. R. (S.H.A.A.F.)

A jours indéterminés à partir du 1<sup>er</sup> Mai. — 192 km. — Prix : 70 francs.

### Excursions au départ d'AIX-LES-BAINS :

#### 481. — CIRCUIT DU LAC DU BOURGET (S.E.A.)

A jours indéterminés à partir du 1<sup>er</sup> Mai. — 109 km. — Prix : 40 francs.

#### 485. — LA GRANDE CHARTREUSE (S.E.A.)

A jours indéterminés à partir du 1<sup>er</sup> Mai. — 109 km. — Prix : 40 francs.

### Excursions au départ de GRENOBLE :

#### 500. — GRENOBLE - LE LAUTARET (R. et T.)

A jours indéterminés à partir du 15 Mai. — 182 km. — Prix : 38 francs.

#### 504. — CIRCUIT DE LA GRANDE CHARTREUSE (R. et T.)

Chaque jour à partir du 1<sup>er</sup> Mai. — 72 km. — Prix : 18 francs.

#### 506. — CIRCUIT DU VERCORS (R. et T.)

A jours indéterminés à partir du 1<sup>er</sup> Mai. — 131 km. — Prix : 38 francs.

Lac d'Allos



Cl. Giletta

## ROUTE DE PRINTEMPS DES ALPES

Les autocars de la Route de printemps ne fonctionnent qu'entre Aix-les-Bains-Mont Revard et Nice. Ils suivent sur ce parcours le même itinéraire que ceux de la Route d'hiver et effectuent en un seul jour au lieu de deux le voyage de Grenoble à Nice. Il est ainsi possible d'aller d'Aix-les-Bains à Nice en deux jours en admirant, tout au long du parcours, le renouveau de la nature.

Mais bientôt les hauts cols des Alpes : Cayolle, Allos, Izoard, Lautaret, Galibier, s'ouvrent à la circulation et aux Services de la Route de Printemps succèdent les grands Services de la Route d'été des Alpes : Evian-Nice. Cette magnifique excursion peut s'effectuer en totalité ou en partie, d'affilée ou en s'arrêtant aux gîtes d'étapes. La durée du voyage est de 6 jours, 5 jours, 4 jours, voire même 3 jours suivant les Services empruntés.



Lacets du Col de la Cayolle



# ROUTE DES ALPES

## ÉTÉ

(Fin Mai à fin Septembre.)

### I. - D'EVIAN ET DE GENEVE A CHAMONIX

#### 400/401. — EVIAN - CHAMONIX (S.H.A.A.F.)

Chaque jour du 1<sup>er</sup> Juin au 25 Septembre.  
113 km. — Prix : 60 francs ; A. R. : 90 francs.

A		B	
Evian. . . . .	dép. 8.15	Chamonix (pavillon P.L.M.).	dép. 13.30
Col des Gets . . . . .	dép. 10.10	Col des Gets . . . . .	dép. 16.00
Chamonix (pavillon P.L.M.).	arr. 12.25	Evian. . . . .	arr. 17.25

A. du 15 Juin au 15 Septembre. — B. du 1<sup>er</sup> Juin au 25 Septembre.

#### 402/403. — GENEVE - CHAMONIX (S.H.A.A.F.)

Chaque jour du 15 Juin au 20 Septembre.  
86 km. — Prix : 45 francs ; A. R. : 70 francs.

Genève (6, rue de Lausanne)..	dép. 8.00	Chamonix (pavillon P.L.M.).	dép. 8.30
Chamonix (pavillon P.L.M.).	arr. 11.00	Genève (6, rue de Lausanne)..	arr. 11.15

### II. - DE GENEVE A ANNECY ET A AIX-LES-BAINS

#### 405. — GENEVE - ANNECY - AIX (S.H.A.A.F.)

Chaque jour du 21 Juin au 20 Septembre.  
80 km. — Prix : 45 francs ; A. R. : 65 francs.

Genève (6, rue de Lausanne) . . . . .	dép. 8.30	Aix (pl. du Revard) . . . . .	dép. 16.00
Annecey (gare P.L.M.) . . . . .	dép. 10.05	Annecey (gare P.L.M.) . . . . .	dép. 17.20
Aix (pl. du Revard) . . . . .	arr. 11.20	Genève (6, rue de Lausanne) . . . . .	arr. 19.10

#### 404. — ANNECY - GENEVE (S.H.A.A.F.)

Chaque jour du 11 Juin au 20 Septembre.  
50 km. — Prix : 25 francs ; A. R. : 40 francs.

Annecey (gare P.L.M.) . . . . .	dép. 8.20	Genève (6, rue de Lausanne) . . . . .	dép. 17.15
Genève (6, rue de Lausanne) . . . . .	arr. 10.10	Annecey (gare P.L.M.) . . . . .	arr. 18.45

### III. - DE CHAMONIX A ANNECY ET A AIX-LES-BAINS

#### 406. — CHAMONIX - ANNECY (S.H.A.A.F.)

Chaque jour du 21 Mai au 20 Septembre.  
101 km. — Prix : 50 francs.

A		A	
Chamonix (pavillon P.L.M.).	dép. 8.00	Annecey (gare P.L.M.) . . . . .	dép. 8.00
Combloux, Col des Aravis.	14.30	Col des Aravis, Combloux.	15.45
Annecey (gare P.L.M.) . . . . .	arr. 12.10	Chamonix (pavillon P.L.M.).	arr. 12.10

A. Chaque jour du 21 Juin au 15 Septembre.

#### 407. — ANNECY - CHAMONIX - ANNECY (S.H.A.A.F.)

Chaque jour du 15 Juin au 20 Septembre.  
192 km. — Prix : 70 francs.

Annecey (gare P.L.M.) . . . . .	dép. 7.00	Chamonix (pavillon P.L.M.) . . . . .	dép. 15.25
Col des Aravis . . . . .	dép. 8.40	Flumet, Ugines, Talloires, Annecey	
Chamonix (pavillon P.L.M.) . . . . .	arr. 11.00	(gare P.L.M.) . . . . .	arr. 19.00

#### 408. — CHAMONIX - AIX-LES-BAINS (S.H.A.A.F.)

Chaque jour du 1<sup>er</sup> Juillet au 15 Septembre.  
134 km. — Prix : 68 francs.

Chamonix (pavillon P.L.M.) . . . . .	dép. 10.10	Aix-les-Bains (gare P.L.M.) . . . . .	dép. 8.30
Col des Aravis . . . . .	dép. 14.55	Annecey . . . . .	dép. 9.35
Annecey (1, rue du Paquier) . . . . .	arr. 16.30	Col des Aravis . . . . .	dép. 11.15
Aix-les-Bains (gare P.L.M.) . . . . .	arr. 18.05	Chamonix (pavillon P.L.M.) . . . . .	arr. 15.25

Chamonix-Mont Blanc



### ROUTE D'ÉTÉ DES ALPES

Le car longe, après Amphion, la rive du Léman jusque vers Thonon ; il s'engage ensuite dans les gorges de la Dranse, franchit le col des Gets, à 1.170 mètres, atteint Cluses, Sallanches et Combloux. C'est de Combloux, des terrasses du Grand Hôtel P.L.M., que l'on découvre, dans toute sa plénitude, le massif du Mont Blanc. Combloux n'est pas à plus d'une heure d'autocar de Chamonix, incomparable station d'été et d'hiver ; il n'est pas de paysage offrant autant d'agréments et de commodités.

De Chamonix, par Saint-Gervais et Combloux, on atteint Megève et Flumet. La route s'élève en lacets jusqu'au col des Aravis d'où l'on aperçoit le massif du Mont Blanc, de l'Aiguille d'Argentière au col du Bonhomme. Puis elle descend vers la Clusaz, Saint-Jean-de-Sixt, Thônes. Bientôt apparaît, entre les feuillages, la nappe miroitante du lac d'Annecy.



Flumet

# ROUTE DES ALPES

## ÉTÉ (suite)

### IV. - D'ANNECY ET D'AIX-LES-BAINS A GRENOBLE

#### 409. — ANNECY - GRENOBLE (R. et T.)

Chaque jour du 21 Mai au 20 Septembre. — 122 km. — Prix : 60 francs.

Annecy (gare P.L.M.) . . . . .	dép. 7.45	Grenoble (gare P.L.M.) . . . . .	dép. 8.30
Aix, Les Echelles, Grande Chartreuse.		Col de Porte, Grande Chartreuse.	
Saint-Pierre-de-Chartreuse, déjeuner.		Saint-Pierre-de-Chartreuse, déjeuner.	
Col de Porte.		Col du Frêne-Granier, Aix-les-Bains.	
Grenoble (gare P.L.M.) . . . . .	arr. 16.40	Annecy (gare P.L.M.) . . . . .	arr. 18.45

#### 435. — GRENOBLE - ANNECY - GRENOBLE (R. et T.)

Chaque jour du 11 Juillet au 31 Août. — 105 km. — Prix : 52 francs ; A. R. : 75 francs.

Grenoble (pl. Grenette) . . . . .	dép. 7.30	Annecy (gare P.L.M.) . . . . .	dép. 16. .
Les Echelles, Chambéry.		Aix-les-Bains . . . . .	dép. 17. .
Aix-les-Bains . . . . .	dép. 10.10	Chambéry, Le Touvet.	
Annecy (gare P.L.M.) . . . . .	arr. 11. .	Grenoble (gare P.L.M.) . . . . .	arr. 19.10

#### 411. — AIX - GRENOBLE (R. et T.)

Chaque jour du 1<sup>er</sup> Juillet au 15 Septembre. — 89 km. — Prix : 50 francs ; A. R. : 70 francs.

Aix-les-Bains (pl. du Revard et gare). dép. 7.35	Grenoble (gare P.L.M.) . . . . . dép. 14.05
Col du Frêne Granier.	Grande Chartreuse, visite.
Grande Chartreuse, visite.	Les Echelles.
Grenoble (gare P.L.M.) . . . . . arr. 12.30	Aix-les-Bains (gare et pl. du Revard). arr. 18.50

### V. - DE GRENOBLE A NICE dans la journée

#### 252-253. — GRENOBLE - DIGNE - NICE (R. et T.)

Chaque jour, du 6 Avril au 4 Octobre. — 335 km. — Prix : 150 francs.

Grenoble (gare P.L.M.) . . . . .	dép. 7.15	Nice (gare P.L.M.) . . . . .	dép. 7.30
Lus-la-Croix-Haute. . . . .	dép. 9.50	Digne, déjeuner.	
Digne, déjeuner.		Lus-la-Croix-Haute. . . . .	dép. 17.15
Nice (gare P.L.M.) . . . . .	arr. 19. .	Grenoble (gare P.L.M.) . . . . .	arr. 19.40

### VI. - DE GRENOBLE A BRIANÇON

par le Lautaret ou par Gap.

#### 410. — GRENOBLE - BRIANÇON dans la journée (R. et T.)

Chaque jour du 1<sup>er</sup> Juin au 20 Septembre — 121 km. — Prix : 60 francs.

Grenoble (gare P.L.M.) . . . . .	dép. 8.10	Briançon (gare P.L.M.) . . . . .	dép. 10. .
Le Lautaret, déjeuner.		Le Lautaret, déjeuner.	
Briançon (gare P.L.M.) . . . . .	arr. 16.40	Grenoble (gare P.L.M.) . . . . .	arr. 18. .

#### 412. — GRENOBLE - BRIANÇON dans la demi-journée (R. et T.)

Chaque jour du 1<sup>er</sup> Juillet au 15 Septembre. — 121 km. — Prix : 60 francs.

Grenoble (gare P.L.M.) . . . . .	dép. 13.50	Briançon (gare P.L.M.) . . . . .	dép. 7.45
Col du Lautaret.		Col du Lautaret.	
Briançon (gare P.L.M.) . . . . .	arr. 18.50	Grenoble (gare P.L.M.) . . . . .	arr. 12. .

#### 436-437. — GRENOBLE - GAP - BRIANÇON (R. et T.)

Tri-hebdomadaire du 1<sup>er</sup> Juillet au 31 Août. — 200 km. — Prix : 90 francs.

Grenoble (gare P.L.M.) . . . . .	dép. 14.15	Briançon (gare P.L.M.) . . . . .	dép. 16. .
Laffrey, Corps.		Embrun.	
Gap (Synd. d'Init.) . . . . .	arr. 19.30	Gap (Synd. d'Init.) . . . . .	arr. 19. .
Embrun.	dép. 8.30	Corps, Laffrey.	dép. 7.45
Briançon (gare P.L.M.) . . . . .	arr. 11.30	Grenoble (gare P.L.M.) . . . . .	arr. 11.45

Lac du Bourget



### ROUTE D'ÉTÉ DES ALPES (suite)

D'Annecy, on se dirige vers la station thermale d'Aix-les-Bains : ses villas, ses palaces s'égaillent sur les bords du lac du Bourget. D'Aix-les-Bains, le chemin de fer à crémaillère conduit sur le plateau du Revard, au Grand Hôtel P.L.M., devant un tour d'horizon des plus étendus.

Par Chambéry et Saint-Laurent-du-Pont, le car atteint le couvent de la Grande Chartreuse, puis la coquette station de Saint-Pierre-de-Chartreuse. Le Col de Porte franchi, c'est la descente vers Grenoble, la ville touristique par excellence. Au sortir de Grenoble, la route suit la gorge du Sonnant, traverse Uriage, Vizille où se dresse le château de Lesdiguières, Bourg-d'Oisans. Plus loin, la montée de la Rampe des Commères, des Gorges de l'Infernet et de Malaval. Voici le village de la Grave devant le glacier de la Meije ; le col du Lautaret où le Chalet P.L.M. se dresse à 2.108 mètres d'altitude.



Vizille



# ROUTE DES ALPES

ÉTÉ (suite et fin)

## VII. - DE CHAMONIX A BRIANÇON par Saint-Jean-de-Maurienne.

### 417. — CHAMONIX - SAINT-JEAN-DE-MAURIENNE (S.H.A.A.F.)

Chaque jour du 1<sup>er</sup> Juillet au 20 Septembre.  
127 km. — Prix : 70 francs.

Chamonix (pavillon P.L.M.) . . . . .	dép. 8.10	Saint-Jean-de-Maurienne. . . . .	dép. 14.15
Gorges de l'Arly.		Gorges de l'Arly.	
Saint-Jean-de-Maurienne. . . . .	arr. 12.35	Chamonix (pavillon P.L.M.) . . . . .	arr. 18.45

### 418. — SAINT-JEAN-DE-MAURIENNE - BRIANÇON (R. et T.)

Chaque jour du 1<sup>er</sup> Juillet au 20 Septembre.  
84 km. — Prix : 55 francs.

Saint-Jean-de-Maurienne. . . . .	dép. 14.15	Briançon (gare P.L.M.) . . . . .	dép. 8. »
Col du Galibier, col du Lautaret.		Col du Lautaret, col du Galibier.	
Briançon (gare P.L.M.) . . . . .	arr. 19. »	Saint-Jean-de-Maurienne. . . . .	arr. 12.30

### 530. — SAINT-JEAN-DE-MAURIENNE - LAUTARET (R. et T.)

Chaque jour du 1<sup>er</sup> Juillet au 15 Septembre.  
54 km. — Prix : 30 fr.

Saint-Jean-de-Maurienne. . . . .	dép. 8.10	Le Lautaret. . . . .	dép. 14.45
Le Lautaret. . . . .	arr. 12.10	Saint-Jean-de-Maurienne. . . . .	arr. 18.25

Correspondance au Lautaret avec le service Grenoble-Briançon, n° 410.

## VIII. - DE BRIANÇON A NICE (A. T. A. M.).

### 413/414. — BRIANÇON - BARCELONNETTE - NICE en deux jours.

Départs quotidiens du 1<sup>er</sup> Juillet au 20 Septembre.  
293 km. — Prix : 180 francs.

Briançon (gare P.L.M.) . . . . .	dép. 9. »	Nice (gare P.L.M.) . . . . .	dép. 8.25
Col d'Izoard.		Annot, déjeuner.	
Aiguilles, déjeuner.		Col d'Allos.	
Col de Vars.		Barcelonnette, coucher . . . . .	arr. 18.10
Barcelonnette, coucher . . . . .	arr. 18.30	Barcelonnette, coucher . . . . .	dép. 8.30
Col d'Allos.		Col de Vars.	
Annot, déjeuner.		Aiguilles, déjeuner.	
Nice (gare P.L.M.) . . . . .	arr. 17.50	Col d'Izoard.	
		Briançon (gare P.L.M.) . . . . .	arr. 17.45

### 415/416. — BRIANÇON - BEAUVEZER - NICE en un jour et demi.

Départs quotidiens du 1<sup>er</sup> Juin au 5 Septembre.  
279 km. — Prix : 180 francs.

Briançon (gare P.L.M.) . . . . .	dép. 8.30	Nice (gare P.L.M.) . . . . .	dép. 14.30
Col d'Izoard.		Beauvezer, coucher . . . . .	arr. 18.45
Guillestre, déjeuner.		Beauvezer, coucher . . . . .	dép. 8. »
Col de Vars, Barcelonnette.		Barcelonnette, Col de Vars.	
Beauvezer, coucher . . . . .	arr. 19. »	Guillestre, déjeuner.	
Beauvezer, coucher . . . . .	dép. 8. »	Col d'Izoard.	
Nice (gare P.L.M.) . . . . .	arr. 12. »	Briançon (gare P.L.M.) . . . . .	arr. 18.30

### 419. — BRIANÇON - NICE dans la journée.

Chaque jour du 1<sup>er</sup> Juillet au 15 Septembre.  
243 km. — Prix : 180 francs.

Briançon (gare P.L.M.) . . . . .	dép. 8. »	Nice (gare P.L.M.) . . . . .	dép. 7.30
L'Argentière, Guillestre, Col de Vars.		Gorges de Daluis, Col de la Cayolle.	
Barcelonnette, déjeuner.		Barcelonnette, déjeuner.	
Col de la Cayolle, Gorges de Daluis.		Col de Vars, Guillestre, L'Argentière.	
Nice (gare P.L.M.) . . . . .	arr. 18.25	Briançon (gare P.L.M.) . . . . .	arr. 18.30

La Casse Déserte



## ROUTE D'ÉTÉ DES ALPES (suite)

De Chamonix, par les gorges de l'Arly, Saint-Jean-de-Maurienne et le col du Galibier, on peut se rendre à Briançon dans la journée et atteindre le jour suivant la Riviera. Au départ de Briançon, le car traverse un vallon boisé, puis la route s'élève en spirales jusqu'au col d'Izoard. Presque aussitôt, la Casse Déserte, éboulis de rocaille fauve d'où surgissent des pitons de forme tourmentée. Plus bas, Château-Queyras et Guillestre ; nouvelle montée jusqu'au col de Vars, puis descente vers la vallée de l'Ubaye et voici Barcelonnette. Deux itinéraires s'offrent au touriste, l'un — celui du service Briançon-Nice en un jour — passe par le col de la Cayolle et les gorges de Daluis, l'autre par le col d'Allos et Beauvezer. Ces deux itinéraires se rejoignent à Pont-de-Gueydan et, après Puget-Théniers, traversent les gorges de la Mescla. Bientôt la route débouche sur la mer, Nice apparaît dans la verdure, au fond de la baie des Anges.



Nice



## EXCURSIONS D'ÉTÉ EN SAVOIE

*Excursions au départ d'EVIAN (S.H.A.A.F.) :*

430. — CHILLON-MONTREUX exc. d'après-midi, jours indét. du 15 Juin au 15 Sept — 84 km. 50 fr.  
 431. — GENEVE, exc. d'après-midi, à jours indét. du 15 Juin au 15 Sept. — 97 km. . . . . 50 fr.  
 432. — CIRCUIT DU VALAIS, par Martigny, Chamonix (déjeuner), Col des Gets; à jours indéterminés; du 15 Juin au 15 Sept. — 216 km. . . . . 100 fr.  
 433. — CIRCUIT d'après-midi au-dessus d'Evian, en préparation.

*Excursions au départ de CHAMONIX :*

420. — LE TOUR DU MONT BLANC (S.E.A.), en deux jours, par Combloux, Brides (déjeuner), Col du Petit Saint-Bernard, Courmayeur (coucher), Col du Grand Saint-Bernard, (déjeuner), Martigny, la Forclaz; chaque jour du 11 Juillet au 10 Sept. — 357 km. . . . . 300 fr.  
 421. — LE GRAND SAINT-BERNARD (S.E.A.), par Martigny; excursion de la journée, chaque jour du 1<sup>er</sup> Juillet au 10 Sept. — 168 km. . . . . 165 fr.  
 422. — COL DES MONTETS - LE CHATELARD (S.E.A.), excursion d'après-midi, à jours indéterminés, du 1<sup>er</sup> Juillet au 15 Septembre. — 36 km. . . . . 30 fr.  
 423. — NOTRE-DAME DE LA GORGE (S.H.A.A.F.), par Saint-Gervais et les Contamines; exc. d'après-midi, du 1<sup>er</sup> Juillet au 15 Septembre. — 78 km. . . . . 40 fr.  
 424. — CIRCUIT DU VALAIS (S.H.A.A.F.), par Martigny, Evian (déjeuner), Col des Gets; quotidien du 11 Juillet au 10 Septembre. — 216 km. . . . . 100 fr.  
 425. — SIXT ET LE FER A CHEVAL (S.H.A.A.F.), excursion de la journée, à jours indéterminés du 1<sup>er</sup> Juillet au 15 Septembre. — 155 km. . . . . 70 fr.  
 426. — GORGES DE LA DIOSAZ (S.H.A.A.F.), excursion d'après-midi, à jours indéterminés du 1<sup>er</sup> Juillet au 15 Septembre. — 30 km. . . . . 18 fr.  
 427. — MONTROC (Glacier du Tour) (S.H.A.A.F.), excursion d'après-midi, à jours indéterminés du 1<sup>er</sup> Juillet au 15 Septembre. — 20 km. . . . . 15 fr.  
 428. — LE LAC VERT (S.H.A.A.F.), exc. d'ap.-midi, jours indét. du 1<sup>er</sup> Juillet au 15 Sept. — 61 km. 40 fr.  
 429. — GLACIER DES BOSSONS (S.H.A.A.F.), matin et ap.-midi, jours indét. de Juillet à Sept. 6 km. . . . . 6 fr.

*Excursions au départ de COMBLOUX (S.H.A.A.F.) :*

440. — COMBLOUX-MEGEVE-SAINT-GERVAIS. — 30 km. . . . . 8 fr.  
 441. — COMBLOUX-CHAMONIX. — 78 km. . . . . 25 fr.

*Excursions au départ d'ANNECY (S.H.A.A.F.) :*

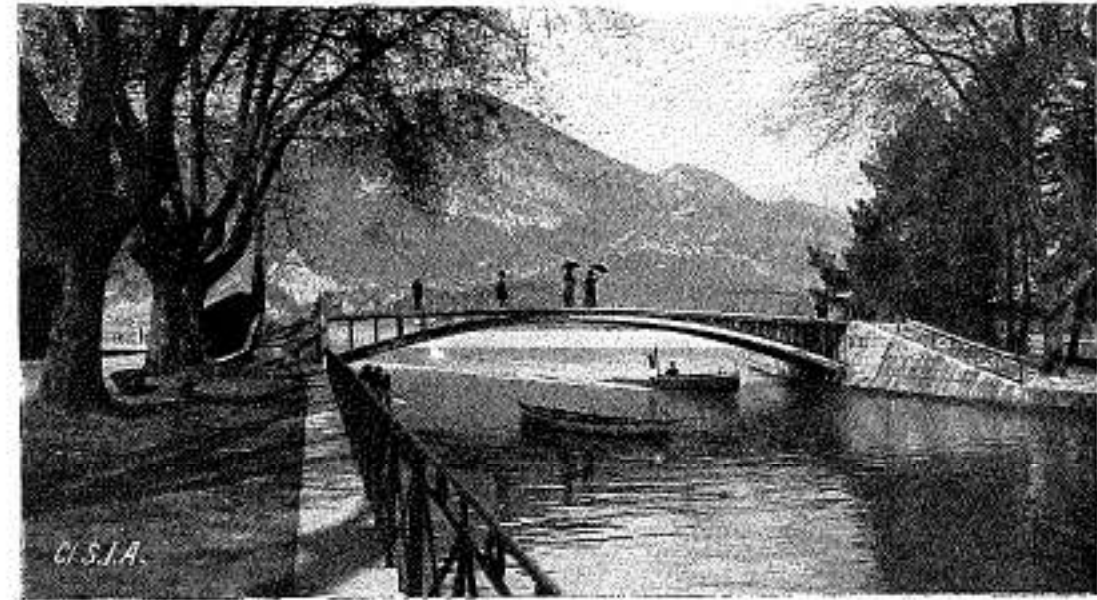
450. — ANNECY-LE SEMNOZ, plusieurs départs quotidiens du 1<sup>er</sup> Juin au 20 Sept. — 40 km., 25 fr.

*Excursions de la journée à jours indéterminés, de Juin à Septembre :*

460. — LA CHARTREUSE DU REPOSOIR. — 130 km. . . . . 60 fr.  
 463. — COL DE LA FAUCILLE. — 176 km. . . . . 65 fr.  
 465. — BRIDES et PRALOGNAN. — 200 km. . . . . 80 fr.  
 466. — TOUR DES ARAVIS. — 160 km. . . . . 65 fr.  
 467. — SIXT ET LE FER A CHEVAL. — 185 km. . . . . 70 fr.  
 468. — LE PETIT SAINT-BERNARD. — 264 km. . . . . 90 fr.  
 469. — EVIAN PAR LES COLS. — 226 km. . . . . 85 fr.  
 470. — VAL D'ISERE. — 266 km. . . . . 90 fr.

*Excursions de l'après-midi à jours indéterminés, de Juin à Septembre :*

451. — LES TROIS COLS. — 108 km. . . . . 45 fr.  
 452. — LA CHAMBOTTE. — 62 km. . . . . 30 fr.  
 453. — COL DE TAMIÉ. — 70 km. . . . . 25 fr.  
 454. — LE REVARD. — 110 km. . . . . 45 fr.  
 455. — TOUR DU SEMNOZ. — 58 km. . . . . 24 fr.  
 458. — GORGES DU FIER (matin et soir). — 22 km. . . . . 16 fr.  
 456. — COL DES ARAVIS (et Gorges du Borne). — 108 km. . . . . 45 fr.  
 457. — VAL DU FIER - CLERMONT. — 68 km. . . . . 30 fr.  
 459. — TOUR DE LA TOURNETTE. — 72 km. . . . . 30 fr.  
 461. — VAL DU FIER - HAUTECOMBE. — 124 km. . . . . 55 fr.  
 462. — PRINCE DE GALLES. — 102 km. . . . . 45 fr.  
 464. — TAMIÉ-BEAUFORT-ROSELEND. — 154 km. . . . . 65 fr.



## LA SAVOIE

La Savoie "c'est la grâce alpestre", a écrit Victor Hugo. Nulle autre région de la France ne se trouve étagée avec une telle harmonie. Malgré les contrastes, malgré la variation incessante du paysage, partout, en Savoie, on a l'impression que la violence est absente. Cascades tumultueuses, gorges profondes, vallées verdoyantes, forêts de sapins et de mélèzes, lacs bleus dans des cirques de sommets dentelés, pics, mers de glace, panoramas aussi vastes que merveilleux, sont ici rassemblés dans une grâce souriante qui semble envelopper et atténuer les plus brusques sursauts de la nature.

Pour visiter cette belle région, point n'est besoin de mettre sac au dos. Si le chemin de fer ne peut mener sur les plateaux élevés, le funiculaire et, plus souvent, l'autocar y conduisent sans fatigue à travers des sites d'autant plus imposants qu'on s'élève davantage.



Combloux. Grand Hôtel P.-L.-M du Mont Blanc (1.000 m. d'alt.)



## EXCURSIONS D'ÉTÉ EN SAVOIE (suite)

## Excursions au départ d'AIX-LES-BAINS :

480. —	<b>CIRCUIT AIX-MONT REVARD</b> (S.E.A.), exc. d'ap.-midi, du 15 Juin au 20 Sept. - 89 km.	45 fr.
481. —	<b>CIRCUIT DU LAC DU BOURGET</b> (S.E.A.), excursion d'après-midi, du 1 <sup>er</sup> Mai au 30 Septembre. — 109 km.	40 fr.
482. —	<b>AIX-BRIDES-PRALOGNAN</b> (S.E.A.), excursion de la journée, du 15 Juin au 30 Septembre. — Aller 70 fr. — A. R. 236 km.	100 fr.
483. —	<b>CIRCUIT AIX-GENÈVE</b> (S.H.A.A.F.), excursion de la journée, du 1 <sup>er</sup> Juillet au 20 Septembre. — Aller 40 fr. — A. R. 167 km.	60 fr.
484. —	<b>CIRCUIT AIX-CHAMONIX</b> (S.E.A.), excursion de la journée, du 15 Juin au 30 Septembre. — 259 km.	95 fr.
485. —	<b>LA GRANDE CHARTREUSE</b> (S.E.A.), exc. d'ap.-midi, du 1 <sup>er</sup> Mai au 30 Sept. - 109 km.	40 fr.
486. —	<b>LAC D'AIGUEBELETTE</b> (S.E.A.), exc. d'après-midi, de Juin à Sept. — 100 km.	35 fr.
487. —	<b>TOUR DU LAC D'ANNEYCY</b> (S.E.A.), exc. d'après-midi, de Juin à Sept. — 110 km.	35 fr.
488. —	<b>ANNEYCY-GORGES DU FIER</b> (S.E.A.), exc. d'ap.-midi, de Juin à Sept. — 100 km.	35 fr.
489. —	<b>LA CHAMBOTTE</b> (S.E.A.), excursion d'après-midi, de Juin à Sept. — 32 km.	15 fr.

## EXCURSIONS D'ÉTÉ EN DAUPHINÉ

## Excursions au départ de GRENOBLE (R. et T.) :

500. —	<b>LAUTARET</b> , excursion de la journée, du 15 Mai au 30 Septembre. — 182 km.	38 fr.
501. —	<b>CIRCUIT DES GRANDS COLS</b> , excursion de la journée, du 1 <sup>er</sup> Juillet au 25 Septembre. — 249 km.	90 fr.
502. —	<b>GRENOBLE-LA BERARDE</b> , excursion de la journée, chaque jour, du 1 <sup>er</sup> Juin au 30 Septembre. — 50 fr. — A. R. 170 km.	70 fr.
503. —	<b>GALIBIER</b> , exc. de la journée, chaque jour du 21 Juin au 20 Sept. — 198 km.	55 fr.
504. —	<b>CIRCUIT DE LA GRANDE CHARTREUSE</b> , plusieurs départs, chaque jour, du 1 <sup>er</sup> Mai au 31 Octobre. — 72 km.	18 fr.
505. —	<b>GRENOBLE-CHAMONIX</b> , excursion de la journée, chaque jour du 15 Juin au 20 Septembre. — Aller 70 fr. — A. R. 298 km.	110 fr.
506. —	<b>CIRCUIT DU VERCORS</b> , exc. de la journée, chaque jour du 21 Mai au 30 Sept. - 131 km.	38 fr.
507. —	<b>GRENOBLE-LA MURE</b> , excursion de la journée, chaque jour du 14 Juillet au 15 Septembre. — Aller 20 fr. — A. R. 86 km.	32 fr.
508. —	<b>CIRCUIT DE SAINT-MÈME</b> , excursion de la journée, trihebdomadaire, puis quotidien, du 1 <sup>er</sup> Juillet au 20 Septembre. — 107 km.	40 fr.
509. —	<b>CIRCUIT DU VALGAUDEMAR</b> , excursion de la journée, mercredi et vendredi, du 21 Juillet au 15 Sept. — 192 km.	75 fr.
512. —	<b>CIRCUIT DU TRIEVES</b> , excursion d'après-midi, mardi, jeudi, dimanche du 21 Juin au 20 Sept. — 116 km.	40 fr.
513. —	<b>LES PETITES ROCHES</b> , exc. d'après-midi, du 1 <sup>er</sup> Juin au 30 Sept. — 55 km.	18 fr.
514. —	<b>LA FORET DE LENTE</b> , exc. de la journée, lundi, mercredi, samedi, du 14 Juillet au 10 Sept., par Villard-de-Lans, le Col du Roussel, Lente (déj.), les G <sup>re</sup> Goulets. - 188 km.	80 fr.

## 510. — GRENOBLE-SAINT-PIERRE-DE-CHARTREUSE

Chaque jour du 1<sup>er</sup> Juillet au 20 Septembre. — 28 km. 15 fr.

Grenoble (gare P.L.M.)	dép. 8.25	Saint-Pierre-de-Chartreuse	dép. 17.20
Saint-Pierre-de-Chartreuse	arr. 10.35	Grenoble (gare P.L.M.)	arr. 19.10

Billets directs et bagages directs au départ des grandes gares P.-L.-M.

## 511. — GRENOBLE-CURTILLARD

Chaque jour du 1<sup>er</sup> Juillet au 15 Septembre. — 54 km. 17 fr.

Grenoble (gare P.L.M.)	dép. 7.45	Le Curtillard	dép. 16.30
Allevard	arr. 10. »	Allevard	dép. 18 »
Le Curtillard	arr. 11.30	Grenoble (gare P.L.M.)	arr. 19.45

## 258. — GRENOBLE-VILLARD-DE-LANS

Chaque jour, toute l'année. — Aller 36 km. 15 fr. — A. R. 72 km. 25 fr.

Grenoble (gare P.L.M.)	dép. 8.15	Villard-de-Lans	dép. 16.30
Villard-de-Lans	arr. 10. »	Grenoble (gare P.L.M.)	arr. 18.15



## DAUPHINÉ

Nulle part, la nature n'offre des aspects plus variés que dans cet entassement de pics et de glaciers qui vont s'étagant toujours plus haut, jusqu'aux confins de l'Italie.

Au centre de cette admirable région, à Grenoble, déjà la montagne vous saisit et vous attire. De quelque côté qu'on se tourne, elle se montre aux regards ; chaque rue offre une perspective sur les cimes environnantes : la chaîne de Belledonne avec sa ligne de sommets immaculés ; le massif verdoyant de la Chartreuse, le haut plateau de Saint-Nizier, sentinelle du Vercors, entrecoupé de gorges profondes. Rarement on rencontre un horizon comparable à celui-ci. Et c'est la raison pour laquelle, chaque jour, du centre même de la ville, de cette place Grenette, principal foyer d'animation, partent, dans toutes les directions, les autocars aux couleurs P.L.M. qui permettent de faire les plus belles excursions.



Chalet-Restaurant P.-L.-M. du Lautaret (2.108 m. d'alt.)







# CORSE

(S. E. A.)

1<sup>o</sup> Du 1<sup>er</sup> Octobre au 14 mars :

## 1. — AJACCIO-CALVI-ILE ROUSSE-BASTIA

258 km. — Ajaccio-Bastia : 132 francs.

Ajaccio-Piana : 35 fr. — Piana-Calvi : 50 fr. — Calvi-Bastia : 47 fr.

Dimanche		Mercredi	
Ajaccio... ..	dép. 14. »	Bastia... ..	dép. 7.30
Piana... ..	arr. 17.30	Ile Rousse... ..	dép. 10.25
		Calvi, déjeuner.	
		Piana... ..	arr. 17.30
Lundi		Jeudi	
Piana... ..	dép. 7.30	Piana... ..	dép. 8. »
Calvi, déjeuner.		Ajaccio... ..	arr. 11.30
Ile Rousse... ..	dép. 14.55		
Bastia... ..	arr. 17.30		

## 2. — CIRCUIT DES CALANQUES

179 km. — 75 francs.

En 1 jour : Jeudi, Vendredi.		En 1 jour et demi : départs Mardi, Samedi.	
Ajaccio... ..	dép. 8. »	Ajaccio... ..	dép. 8.30
Piana, déjeuner.		Les Calanques, La Spelunca.	
La Spelunca, Les Calanques		Piana, déjeuner et coucher.	
Ajaccio... ..	arr. 17.30	Ajaccio... ..	arr. 11.15

## 3. — CIRCUIT DE BONIFACIO

En deux jours. — 337 km. — 160 francs.

Départs les Lundi, Mercredi du 1 <sup>er</sup> Octobre au 31 Décembre.		Départs les Dimanche, Lundi, Mercredi du 1 <sup>er</sup> Janvier au 14 Mars.	
Ajaccio... ..	dép. 7.30	Ajaccio... ..	dép. 7.30
Bonifacio, déjeuner.		Bonifacio, déjeuner	
Zonza, coucher.		Zonza, coucher.	
Zicavo, déjeuner.		Zicavo, déjeuner.	
Ajaccio... ..	arr. 16.15	Ajaccio... ..	arr. 16.15

## 4. — CIRCUIT DU CAP CORSE

127 km. — 50 francs.

Quotidien du 1 <sup>er</sup> au 31 Octobre.		Dimanche, Vendredi du 1 <sup>er</sup> Novembre au 14 Mars.	
Bastia... ..	dép. 8.30	Bastia... ..	dép. 8.30
Pino, déjeuner.		Pino, déjeuner.	
Bastia... ..	arr. 17.40	Bastia... ..	arr. 17.10

2<sup>o</sup> Du 15 Mars au 30 Avril :

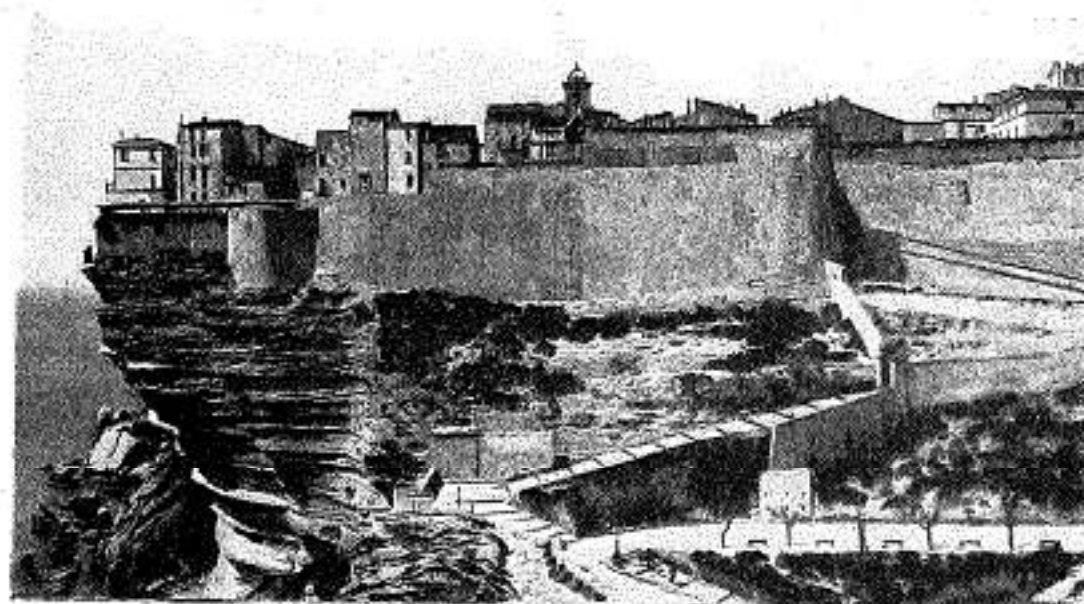
## 1. — AJACCIO-CALVI-ILE ROUSSE-BASTIA

258 km. — Ajaccio-Bastia : 132 francs.

Ajaccio-Piana : 40 francs. — Piana-Calvi : 45 francs. — Calvi-Bastia : 47 francs.

	Samedi Mardi	Samedi	Bastia .. dép.	Mercredi	Samedi	
Ajaccio... ..	dép. 14.30	8.15	Ile Rousse dép.	8. »	15. »	
Piana... ..	arr. 18. »	11.45	Calvi... ..	10.55	18.20	
				11.45	19.10	
			Calvi... ..	14.30	8. »	14.30
Piana... ..	dép. 7.45	14. »	Piana... ..	19.10	12.40	19.10
Calvi... ..	déjeuner	arr. 18.40				
Ile Rousse... ..	dép. 15.55		Piana... ..	dép. 7. »	15. »	Lundi
Bastia... ..	arr. 18.45		Ajaccio... ..	arr. 10. »	18.20	10. »

Bonifacio



## LA CORSE, ILE DE BEAUTÉ

Des paquebots confortables et rapides, mis en service en 1929, assurent les relations de la Corse avec Marseille, Toulon et Nice. Les installations hôtelières de l'île se développent de plus en plus, de nouveaux hôtels se construisent, les vieux se modernisent. Les routes sont remises en état. Ce beau pays est appelé à un grand développement touristique.

Où trouver semblable profusion de merveilles groupées sur un espace aussi restreint? En quelques heures de parcours, dans une même journée, le touriste surpris découvre successivement, sur cette terre magnifique, des spécimens de la flore africaine, provençale, alpestre.

S'il a, dans son auto, quitté par une matinée tiède le rivage couvert d'orangers, de citronniers, de palmiers, de cactus, il se trouve, dès le milieu du jour, sur des altitudes froides après avoir respiré, pendant le trajet, l'arôme pénétrant du maquis...



Bastia



# CORSE (suite)

(S. E. A.)

2° Du 15 Mars au 30 Avril (suite) :

## 2. — CIRCUIT DES CALANQUES

174 km. — 80 francs.

En 1 jour : Mercredi, Samedi.

Ajaccio... .. dép. 8. »  
Piana, déjeuner.  
Les Calanques, Evisa, col de Sevi.  
Ajaccio... .. arr. 18. »

En 1 jour et demi : Départs les Dimanche, Lundi,  
Mardi, Jeudi, Vendredi.

Ajaccio... .. dép. 9. »  
Piana, coucher.  
Les Calanques, Evisa, col de Sevi.  
Ajaccio... .. arr. 12.30

## 3. — CIRCUIT DE BONIFACIO

En 2 jours. 337 km. — 160 francs.

Dimanche, Lundi, Mercredi.

Ajaccio... .. dép. 7.15  
Bonifacio, déjeuner.  
Zonza, coucher.  
Zicavo, déjeuner.  
Ajaccio... .. arr. 17.45

## 4. — CIRCUIT DU CAP CORSE

Quotidien. 127 km. — 50 francs.

Bastia... .. dép. 8.30  
Pino, déjeuner.

Bastia... .. arr. 17.4

## 5. LA CASTAGNICCIA

165 km. — Prix : 65 francs.

Mardi, Vendredi.

Bastia... .. dép. 8.30  
Orezza, déjeuner.  
Bastia... .. arr. 17.45

## 7. FORÊT DE VALDONIELLO

115 km. — Prix : 55 francs.

Lundi, Mercredi.

Corte... .. dép. 10. »  
Calacuccia, déjeuner.  
Corte... .. arr. 17.15

## 9. L'INZECCA

119 km. — Prix : 50 francs.

Mardi, Jeudi.

Corte... .. dép. 10.20  
Vezzani, déjeuner.  
Corte... .. arr. 18.30

3° Du 1<sup>er</sup> Mai au 30 Septembre :

## 1. — AJACCIO-CALVI-ILE ROUSSE-BASTIA

Service assuré dans les mêmes conditions que du 15 Mars au 30 Avril (voir page 20).

## 2. — CIRCUIT DES CALANQUES

Circuit assuré dans les mêmes conditions que du 15 Mars au 30 Avril (voir ci-dessus).

## 3. — CIRCUIT DE BONIFACIO

Lundi, Mardi; même horaire que du 15 Mars au 30 Avril (voir ci-dessus).

## 4. — CAP CORSE

127 km. — Prix : 50 francs.

Quotidien.

Bastia... .. dép. 8.30  
Pino, déjeuner.  
Bastia... .. arr. 18.25

## 5. — LA CASTAGNICCIA

165 km. — Prix : 65 francs.

Mardi, Vendredi.

Bastia... .. dép. 8.30  
Orezza, déjeuner.  
Bastia... .. arr. 17.45

## 9. — L'INZECCA

119 km. — Prix : 50 francs.

Mardi.

Corte... .. dép. 10.20  
Vezzani, déjeuner.  
Corte... .. arr. 18.30

## 6. — AJACCIO-BONIFACIO-CORTE

En deux jours. — 366 km. — 180 francs.

Départs : Mercredi, Samedi, Dimanche.

Ajaccio... .. dép. 7.30  
Bonifacio, déjeuner.  
Zonza, coucher.  
Vizzavona, déjeuner.  
Corte... .. arr. 17.05

Départs : Lundi, Mardi, Jeudi.

Corte... .. dép. 9. »  
Vizzavona, déjeuner.  
Zonza, coucher.  
Bonifacio, déjeuner.  
Ajaccio... .. arr. 19. »

## 8. — AJACCIO-PIANA-CORTE

En un jour et demi. — 178 km. — 95 francs.

Départs : Mardi, Samedi, Dimanche.

Ajaccio... .. dép. 15.15  
Piana, coucher.  
Col de Vergio... .. dép. 11.15  
Calacuccia, déjeuner.  
Corte... .. arr. 17. »

Départs : Lundi, Mardi, Vendredi.

Corte... .. dép. 9.30  
Calacuccia, déjeuner.  
Col de Vergio... .. dép. 14.55  
Piana, coucher.  
Ajaccio... .. arr. 11.30

Evisa



## LA CORSE, ILE DE BEAUTÉ (suite)

Les circuits automobiles P.L.M. permettent de visiter les sites les plus intéressants de l'île : les Calanques de Piana, chaos de rochers gigantesques figés en des silhouettes fantasmagoriques et dont la masse imposante domine de plus de 400 mètres le golfe de Porto, couleur de saphir ; le défilé de la Scala di Santa Regina, dont les parois de granit, sur près de 8 kilomètres, projettent, en ombres portées, leurs découpures étonnantes au-dessus du Golo, qui, dans les profondeurs, se répand en cascades ; le passage étroit et sauvage de l'Inzecca surplombant de plus de 300 mètres le lit du Fium'Orbo, ou fleuve aveugle, dont l'eau s'insinue comme une couleuvre entre des éboulis de rochers ; les Aiguilles de Bavella, taillées en dents de scie ; la falaise de Bonifacio, qui s'avance au-dessus des flots comme une proue de navire ; le Cap Corse, où la montagne et la mer réunies composent un paysage de la plus impressionnante beauté.



Golfe de Porto



# ROUTE DU LITTORAL

## 100. — NICE-MARSEILLE en un jour (A.T.A.M. et S.T.M.J.)

Chaque jour, toute l'année. — 125 francs.

1<sup>o</sup> Du 5 Octobre au 20 Décembre (259 km.) :

Nice (pl. Masséna) . . . . . dép. 8. »	Marseille (B <sup>e</sup> Garibaldi) . . . . . dép. 8. »
Cannes, Côte de l'Estérel, S'-Raphaël.	Cassis, Toulon, Hyères.
Sainte-Maxime, déjeuner.	Côte des Maures.
Côte des Maures.	Sainte-Maxime, déjeuner.
Hyères, Toulon, Cassis.	S'-Raphaël, Côte de l'Estérel, Cannes.
Marseille (B <sup>e</sup> Garibaldi) . . . . . arr. 18.15	Nice (pl. Masséna) . . . . . arr. 18. »

2<sup>o</sup> Du 21 Décembre au 30 Avril (250 km.) :

Nice (pl. Masséna) . . . . . dép. 8. »	Marseille (B <sup>e</sup> Garibaldi) . . . . . dép. 8. »
Cannes, Côte de l'Estérel, S'-Raphaël.	Cassis, Toulon, Hyères.
Sainte-Maxime, déjeuner.	Forêt du Dom.
Forêt du Dom.	Sainte-Maxime, déjeuner.
Hyères, Toulon, Cassis.	S'-Raphaël, Côte de l'Estérel, Cannes.
Marseille (B <sup>e</sup> Garibaldi) . . . . . arr. 18.15	Nice (pl. Masséna) . . . . . arr. 18. »

3<sup>o</sup> Du 1<sup>er</sup> Mai au 4 Octobre (259 km.) :

Nice (pl. Masséna) . . . . . dép. 8. »	Marseille (B <sup>e</sup> Garibaldi) . . . . . dép. 8. »
Cannes, Côte de l'Estérel, S'-Raphaël.	Cassis, Toulon, Hyères.
Sainte-Maxime, déjeuner.	Côte des Maures.
Côte des Maures.	Sainte-Maxime, déjeuner.
Hyères, Toulon, Cassis.	S'-Raphaël, Côte de l'Estérel, Cannes.
Marseille (B <sup>e</sup> Garibaldi) . . . . . arr. 19.30	Nice (pl. Masséna) . . . . . arr. 18.30

## 101 et 102. — NICE-MARSEILLE en un jour et demi

Chaque jour du 21 Décembre au 30 Avril. — 268 km. — 125 francs.

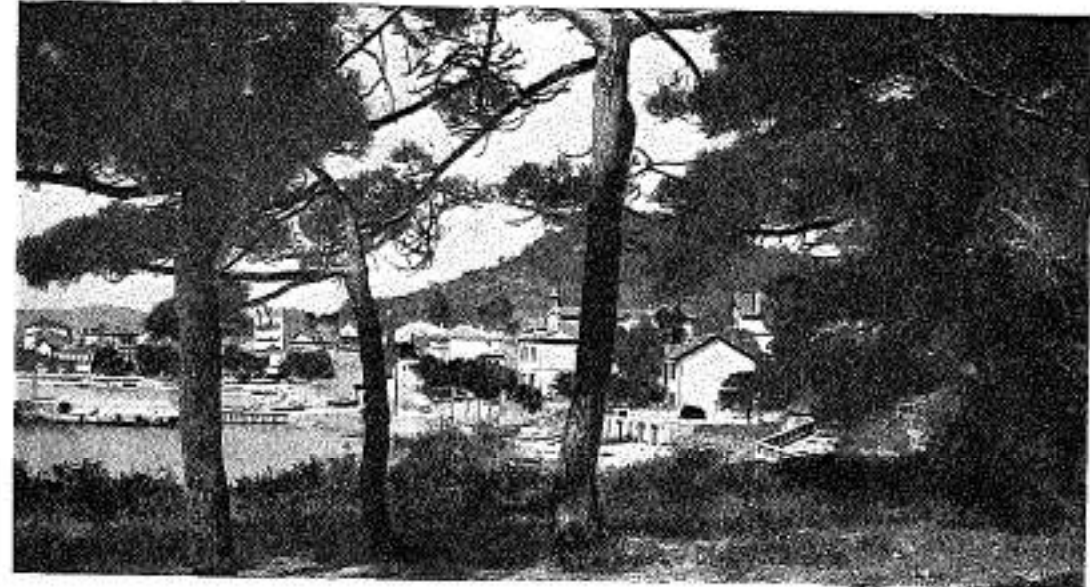
	(S.H.A.A.F.)	(S.T.M.J.)		(S.T.M.J.)	(S.H.A.A.F.)
Nice (pl. Masséna) . . . . . dép. 9. »			Marseille (B <sup>e</sup> Garibaldi) . . . . . dép. 13.35		
Cannes, Côte de l'Estérel, S'-Raphaël.			Cassis, Bandol.		
Ste-Maxime, déjeuner.			Toulon . . . . . arr. 16.30	dép. 8.30	
Côte des Maures.			Hyères . . . . . arr. 17.30	dép. 9.10	
Hyères . . . . . arr. 16.10	dép. 8.10		Côte des Maures.		
Toulon . . . . . arr. 16.50	dép. 9. »		Ste-Maxime, déjeuner.		
Bandol, Cassis.			St-Raphaël, Côte de l'Estérel, Cannes.		
Marseille (B <sup>e</sup> Garibaldi) . . . . . arr. 11.50			Nice (pl. Masséna) . . . . . arr. 17.15		

## 103. — SAINT-RAPHAEL - SAINTE-MAXIME (S.H.A.A.F.)

Chaque jour, toute l'année. — 25 km. — 8 francs.

Saint-Raphaël . . . . . dép. 9.25	A	13.50	18.45	Sainte-Maxime . . . . . dép. 7.35	A	12.45	14.50
Sainte-Maxime . . . . . arr. 10.15		14.40	19.35	Saint-Raphaël . . . . . arr. 8.25		13.35	15.40

A. Samedis et veilles de fêtes; dimanches et jours de fête.



## ROUTE DU LITTORAL MÉDITERRANÉEN

Le meilleur moyen pour voir toute la Côte d'Azur est de faire en autocar P.L.M. le voyage de Marseille à Nice ou de Nice à Marseille. Sur la plus grande partie du parcours, les voitures suivent le bord de la mer et les stations, grandes et petites, de cette côte enchanteresse défilent devant les yeux du touriste : Cassis aux calanques secrètes, La Ciotat derrière le Bec de l'Aigle, les Lecques, Bandol, Sanary, Ollioules dont les gorges sont fameuses; Toulon, sa darse et ses faubourgs; Hyères dans les palmiers; Bormes fleurie de mimosas; les stations reposantes des Maures: Le Lavandou, Cavalière, Le Rayol, Cavalaire, Pardigon, La Croix, Sainte-Maxime, Saint-Aygulf; Fréjus, fière de ses ruines romaines. Au delà de St-Raphaël et de Boulouris commence la Corniche d'Or. Après Agay, Le Trayas, Théoule et La Napoule, voici Cannes et Nice où tout est beauté, luxe, élégance.



Route de l'Estérel



# EXCURSIONS SUR LA CÔTE D'AZUR

## Excursions au départ de MENTON :

Du 21 Décembre au 30 Avril (S. E. A.) :

110. — MONTE-CARLO, nombreuses navettes chaque jour. — 11 km. . . . .	5 fr.
111. — SAN REMO, excurs. de la journée, à jours indéterminés. — 56 km. . . . .	30 fr.
112. — GORGES DU LOUP, excursion de la journée. — 161 km. . . . .	55 fr.
113. — NICE, excursion de la journée et de l'après-midi. — 57 km. . . . .	25 fr.
114. — COL DE TENDE, excursion de la journée. — 120 km. . . . .	50 fr.
115. — PEIRA-CAVA, excursion de la journée. — 119 km. . . . .	55 fr.

## Excursions au départ de NICE :

1° Toute l'année :

128. — TOUR DE NICE (S.E.A.), excursion de l'après-midi, à jours indéterminés. — 47 km. . . . .	20 fr.
129. — ILES DE LÉRINS-GRASSE (A.T.A.M.), excursion de la journée, à jours indéterminés. — 90 km. . . . .	40 fr.
130. — GRANDE CORNICHE (S.E.A.), excursion de la journée et de l'après-midi, tous les jours. — 72 km. . . . .	25 fr.
131. — SAN-REMO (S.E.A.), exc. de la journée, à jours indét. 116 km. . . . .	45 fr.
133. — GORGES DU LOUP-GRASSE (A.T.A.M.), excursion quotidienne, de la journée ou de l'après-midi. — 101 km. . . . .	35 fr.
134. — PEIRA-CAVA (A.T.A.M.), exc. de la journée, tous les jours. — 84 km. . . . .	30 fr.
135. — CANNES (A.T.A.M.), excursion d'après-midi tous les jours, excursion de la journée jusqu'au 30 Avril. — 70 km. . . . .	20 fr.
136. — GORGES DU CIANS (A.T.A.M.), excursion de la journée, à jours indéterminés, du 16 Octobre au 30 Avril. — 158 km. . . . .	65 fr.
136. — GORGES DU CIANS ET DE DALUIS (A.T.A.M.), excursion de la journée, à jours indéterminés, 1 <sup>er</sup> Mai-15 Octobre. — 198 km. . . . .	85 fr.
137. — GRASSE-GROTTES DE St-CEZAIRE (A.T.A.M.), excursion de la journée, à jours indéterminés. — 110 km. . . . .	35 fr.
138. — St-RAPHAEL (A.T.A.M.), exc. de la journée, jours indét. — 155 km. . . . .	45 fr.
139. — St-MARTIN-VESUBIE (A.T.A.M.), excursion de la journée, à jours indéterminés. — 133 km. . . . .	38 fr.
140. — LEVENS-GROTTES DE L'ENFER (A.T.A.M.), excursion d'après midi, à jours indéterminés. — 48 km. . . . .	20 fr.
141. — VENCE-St-PAUL (A.T.A.M.), excursion d'après-midi, à jours indéterminés. — 62 km. . . . .	20 fr.
142. — CAP D'ANTIBES (A.T.A.M.), excursion d'après-midi, à jours indéterminés. — 57 km. . . . .	15 fr.

2° Du 1<sup>er</sup> Décembre au 30 Avril :

132. — COL DE TENDE (S.E.A.), excursion de la journée, à jours indéterminés. — 184 km. . . . .	60 fr.
143. — SOSPEL (S.E.A.), exc. de la journée, à jours indéterminés. — 96 km. . . . .	33 fr.
144. — PEILLE (S.E.A.), exc. d'après-midi, à jours indéterminés. — 51 km. . . . .	23 fr.
145. — NOTRE-DAME DE LAGHET (S.E.A.), excursion de l'après-midi, à jours indéterminés. — 34 km. . . . .	15 fr.

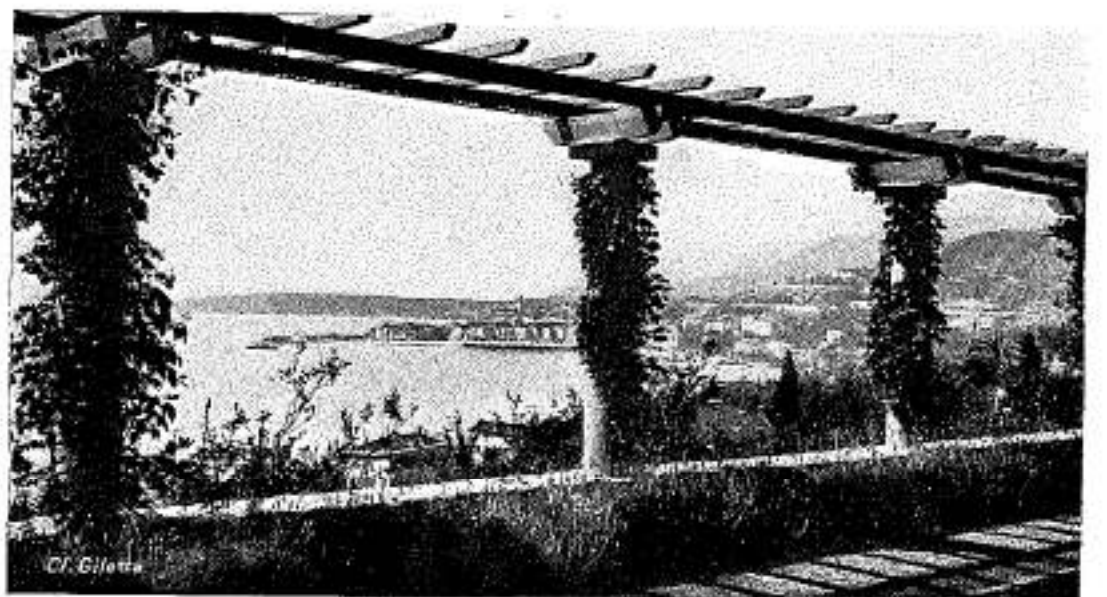


## ENVIRONS DE NICE ET DE MENTON

A Nice, plus encore qu'ailleurs, l'attrait de la Côte d'Azur est double : si la mer est devant vous, la montagne est toute proche.

Parmi les excursions classiques, il faut citer : la Grande Corniche, qui offre des vues inattendues à la fois sur la mer et sur la montagne ; San Remo, Cannes et les îles de Lérins ; les gorges du Loup, d'aspect sauvage, Grasse, grottes de Saint-Cézaire, Saint-Martin-Vésubie, Levens et les grottes de l'Enfer, le cap d'Antibes, Peira-Cava où, pendant l'hiver, de vastes clairières fournissent, entre les bosquets de sapins, un champ favorable aux sports de neige ; les gorges du Cians, Sospel et le Col de Tende, etc.

De Menton, qui séduit autant par la douceur de son climat que par le charme de ses environs, on peut aussi faire des excursions intéressantes : San Remo, Peira-Cava, Col de Tende, Monte-Carlo, Nice, gorges du Loup.



Menton. Vue Générale



## EXCURSIONS SUR LA COTE D'AZUR (suite)

### Excursions au départ de CANNES :

1<sup>o</sup> Toute l'année (S.H.A.A.F. du 21 Décembre au 30 Avril ; A.T.A.M. du 1<sup>er</sup> Mai au 20 Décembre) :

- |  |        |
|--|--------|
| 160. — GRANDE CORNICHE, excursion de la journée, à jours indéterminés. — 138 km. . . . .                                       | 45 fr. |
| 161. — GORGES DU LOUP-GRASSE, excursion de la journée en hiver, de l'après-midi en été, à jours indéterminés. — 92 km. . . . . | 35 fr. |
| 162. — St-RAPHAEL, excursion de la journée en hiver, de l'après-midi en été, à jours indéterminés. — 85 km. . . . .            | 30 fr. |

2<sup>o</sup> Du 21 Décembre au 30 Avril (S.H.A.A.F.) :

- |   |        |
|---|--------|
| 163. — GORGES DE DALUIS, excursion de la journée, à jours indéterminés. — 256 km. . . . . | 85 fr. |
| 167. — PEIRA-CAVA, excursion de la journée, à jours indéterminés. — 154 km. . . . .       | 55 fr. |
| 169. — SAN REMO, excursion de la journée, à jours indéterminés. — 186 km. . . . .         | 70 fr. |

### Excursions au départ d'HYERES :

Du 21 Décembre au 30 Avril (S.T.M.J.) :

- |   |        |
|---|--------|
| 180. — COL DE GRATTELOUP, excursion de l'après-midi, à jours indéterminés. — 52 km. . . . .                                 | 18 fr. |
| 181. — COL DE BABAOU, excursion de l'après-midi, à jours indéterminés. — 70 km. . . . .                                     | 25 fr. |
| 182. — SALINS D'HYERES, matin et soir, en correspondance avec la vedette de Port-Cros. — Aller 8 fr. — A.-R. 28 km. . . . . | 12 fr. |
| 183. — CHARTREUSE DE MONTRIEUX, excursion de l'après-midi, à jours indéterminés. — 54 km. . . . .                           | 19 fr. |
| 184. — GORGES D'OLLIULES, excursion de l'après-midi, à jours indéterminés. — 87 km. . . . .                                 | 30 fr. |
| 185. — RADE DE TOULON, excursion de l'après-midi, à jours indéterminés. — 66 km. . . . .                                    | 23 fr. |
| 186. — PRESQU'ILE DE GIENS, excursion de l'après-midi, à jours indéterminés. — 36 km. . . . .                               | 13 fr. |

### Excursions au départ de MARSEILLE :

1<sup>o</sup> Toute l'année (S.T.M.J.) :

- |   |        |
|---|--------|
| 190. — VISITE DE MARSEILLE, matin et soir, chaque jour. . . . .                     | 25 fr. |
| 191. — MARTIGUES, excursion de l'après-midi, à jours indéterminés. — 92 km. . . . . | 30 fr. |

2<sup>o</sup> Du 1<sup>er</sup> Mai au 30 Novembre (S.T.M.J.) :

- |  |        |
|--|--------|
| 192. — LA SAINTE-BAUME, excursion de la journée, à jours indéterminés. — 93 km. . . . .          | 30 fr. |
| 193. — CHARTREUSE DE MONTRIEUX, excursion de la journée, à jours indéterminés. — 157 km. . . . . | 40 fr. |

Marseille, Promenade de la Corniche



Environs de MARSEILLE, d'HYERES et de CANNES

C'est à Marseille que commence la Côte d'Azur. Déjà, par elle-même, la grande et belle cité attire et retient : son port, ses monuments, sa Canebière célèbre de par le monde, sa vie active et trépidante exercent un charme indéniable. Ses environs : la Sainte-Baume, la Chartreuse de Montrieux, Martigues, la Venise provençale sur l'étang de Berre, s'imposent à l'attention des touristes.

De même, au départ d'Hyères, les excursions sont nombreuses qui s'offrent aux hivernants : col de Gratteloup, gorges d'Ollioules, rade de Toulon, Les Salins-d'Hyères, d'où un service de vedettes permet de visiter l'île de Port-Cros.

De Cannes, l'aristocratique station, on peut également faire des promenades aussi intéressantes que variées : Grande Corniche, Saint-Raphaël, gorges du Loup-Grasse, gorges de Daluis, Peïra-Cava, San Remo, etc.



Martigues







## ROUTE DU JURA

(S. T. M. J.)

### 300. — MULHOUSE-BESANÇON

Tri-hebdomadaire du 2 Juillet au 8 Septembre. — 209 km. — 80 francs.

Lundi, jeudi, samedi.		Dimanche, mercredi, vendredi.	
Mulhouse (gare A. L.)	dép. 8.05	Besançon (gare Viotte)	dép. 8. »
Bâle	dép. 9.30	Vaufrey, déjeuner.	
Vaufrey, déjeuner.		Bâle	arr. 16.20
Besançon (gare Viotte)	arr. 18.15	Mulhouse (gare A. L.)	arr. 18. »

### 301. — BESANÇON-LAUSANNE-OUCHY (EVIAN)

Tri-hebdomadaire du 11 Juillet au 20 Septembre. — 130 km. — 68 francs.

Dimanche, Mardi, Vendredi.		Lundi, Mercredi, Samedi.	
Besançon (gare Viotte)	dép. 8.15	Ouchy (débarcadère)	dép. 8.30
Jougne, déjeuner.		Jougne, déjeuner.	
Ouchy (débarcadère)	arr. 16.45	Besançon (gare Viotte)	arr. 16.10

Besançon-Ouchy et Evian dans la journée : 80 francs (bateau compris).

### 302. — BESANÇON-GENEVE

Chaque jour du 1<sup>er</sup> Juillet au 15 Septembre (places limitées). — 200 km. — 85 francs.

Besançon (gare Viotte)	dép. 7.50	Genève (6, rue de Lausanne)	dép. 8. »
Champagnole, déjeuner.		Champagnole, déjeuner.	
Genève (6, rue de Lausanne)	arr. 19. »	Besançon (gare Viotte)	arr. 18.50

### 303. — LYON-GENEVE

Tri-hebdomadaire du 11 Juillet au 10 Septembre. — Aller 90 francs. — A. R. 417 km. 150 francs.

Lundi, Mercredi, Samedi.		Dimanche, Mardi, Vendredi.	
Lyon (Perrache et Bellecour)	dép. 7.50	Genève (6, rue de Lausanne)	dép. 8. »
Grotte de la Balme.		La Faucille.	
Lagnieu, déjeuner.		Saint-Germain-de-Joux, déjeuner.	
Chartreuse de Portes, Bellegarde.		Nantua, Pérouges.	
Genève (6, rue de Lausanne)	arr. 18.50	Lyon (Bellecour et Perrache)	arr. 18.25

### 304. — LA FAUCILLE-GEX-DIVONNE-GENEVE

Plusieurs navettes chaque jour du 15 Juin au 15 Septembre.

### 306. — SAINT-CLAUDE-GENEVE

Chaque jour du 1<sup>er</sup> Juillet au 20 Septembre. — 63 km. — 30 francs.

Saint-Claude (gare P. L. M.)	dép. 9. »	Genève (6, rue de Lausanne)	dép. 15.30
La Faucille.		La Faucille.	
Genève (6, rue de Lausanne)	arr. 12. »	Saint-Claude (gare P. L. M.)	arr. 18.50

### Excursion au départ de BESANÇON :

308. — **CIRCUIT DU DOUBS**, en 2 jours, départs les lundi, mercredi, samedi, du 1<sup>er</sup> Juillet au 15 Septembre. — 314 km. . . . . 115 fr.

### Excursions au départ de GENÈVE et DIVONNE :

307. — **CIRCUIT DE L'AIN**, excursion de la journée, dimanche, mardi, jeudi, du 11 Juillet au 10 Septembre. — 199 km. . . . . 75 fr

309. — **CIRCUIT DE ST-CERGUE**, excursion de l'après-midi, lundi, mercredi, samedi, du 14 Juillet au 10 Septembre. — 109 km. . . . . 50 fr

### Excursions au départ de PORT-LESNEY et SALINS :

Du 11 Juillet au 10 Septembre.

310. — **LE PAILLY**, excursion de la journée, dimanche, jeudi. Aller. — 100 km. — 45 fr. — A.-R. — 200 km. . . . . 68 fr.

311. — **SOURCES DU LISON**, excursion d'après-midi, lundi, vendredi. — 52 km. . . . . 20 fr.

312. — **SOURCES DE LA LOUE**, excursion d'après-midi, mercredi. — 115 km. . . . . 40 fr.

313. — **GROTTE DES PLANCHES**, excursion d'après-midi, samedi. — 50 km. . . . . 20 fr.

314. — **GROTTE D'OSSELLE**, excursion d'après-midi, mardi. — 72 km. . . . . 30 fr.

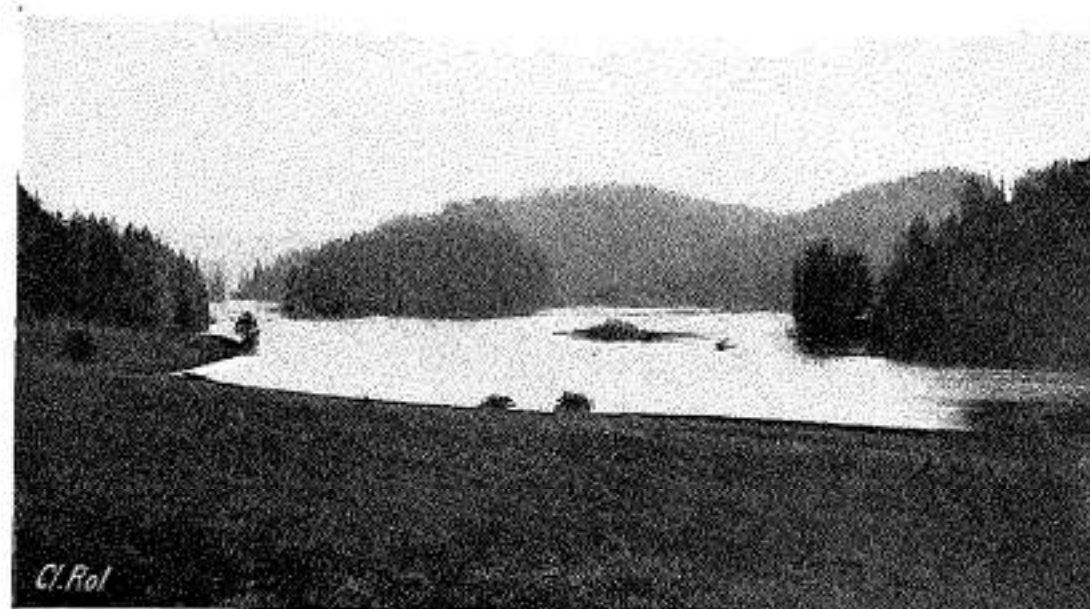
La Vallée près de Saint-Claude



## ROUTE DU JURA

De Mulhouse, le car file sur Bâle et de là s'achemine par Saint-Louis, Porrentruy, Vaufrey et La Grâce-Dieu vers Besançon, vieille ville entourée de collines étagées qui présentent à chaque tournant des horizons nouveaux.

De Besançon, on gagne Eternoz, Cléron et son château féodal, Nans-sous-Sainte-Anne, la source du Lison, Salins-les-Bains à l'ombre du Mont Poupet, Arbois où vit le souvenir de Pasteur, Champagnole. Plus loin, la Perte de l'Ain, le lac de Bonlieu. Franchi le col de la Savine, voici Morez-du-Jura et ses viaducs. Par les Rousses et la Cure on s'élève jusqu'aux 1,323 mètres du col de la Faucille d'où l'on découvre des hauteurs du Pailly, le lac Léman et la chaîne du Mont Blanc. Descente ensuite vers la plaine en passant par Gex et entrée dans Genève par une route bordée de villas.



Lac de Saint-Point



# BOURGOGNE

## Excursions au départ de DIJON :

du 1<sup>er</sup> Juillet au 30 Septembre (M. Clavin, Dijon) :

<p><b>600. — CIRCUIT DE BOURGOGNE</b> Tri-hebdomadaire, 146 km. — 55 francs. Dijon (pl. Darcy)... .. dép. 8.30 Beaune. Pouilly-en-Auxois, déjeuner. Dijon (pl. Darcy)... .. arr. 17.35</p>	<p><b>601. — CIRCUIT DE L'AUXOIS</b> Bi-hebdomadaire, 169 km. — 65 francs. Dijon (pl. Darcy)... .. dép. 8.30 Semur-en-Auxois, déjeuner. Château de Bussy-Rabutin. Dijon (pl. Darcy)... .. arr. 18.40</p>
--	--

## AVALLONNAIS-MORVAN

### Excursions au départ d'AVALLON :

(M. Houroux, Avallon).

<p><b>651. — CIRCUIT DU MORVAN</b> Mardi, Jeudi, Samedi, Dimanche. Du 20 au 30 Avril, le 8 Juin, et du 1<sup>er</sup> Juillet au 30 septembre, 161 km. — 58 francs. Avallon (gare P. L. M.)... .. dép. 9. * Montsauche, déjeuner. Château-Chinon. Avallon (gare P. L. M.)... .. arr. 19. *</p>	<p><b>652. — CIRCUIT DE L'AVALLONNAIS</b> Les 21, 23, 25 et 28 Avril, le 9 Juin. Quotidien du 1<sup>er</sup> Juil. au 30 Sept. — 112 km. — 42 fr. Avallon (gare P. L. M.)... .. dép. 9. * Quarré-les-Tombes, déjeuner. Chastellux, Vézelay. Arcy-sur-Cure (gare P. L. M.)... .. arr. 16.30 Avallon (gare P. L. M.)... .. arr. 18.45</p>
<p><b>650. — CIRCUIT AVALLONNAIS-MORVAN</b> Excursion de la journée, jeudi, dimanche, du 6 au 30 Juin, — 156 km. ... .. 57. *</p>	<p><b>655. — CIRCUIT DE VEZELAY</b> Excursion d'après-midi, lundi, mercredi, vendredi, du 11 Juillet au 15 Septembre. 41 km. ... .. 15. *</p>
<p><b>653. — CIRCUIT DE CHABLIS</b> Excursion de la journée, lundi, mercredi, vendredi, du 11 Juillet au 15 Septembre. — 138 km. ... .. 48. *</p>	<p><b>656. — CIRCUIT DE LA-PIERRE-QUI-VIRE</b> Excursion d'après-midi, jeudi, dimanche, du 11 Juillet au 15 Septembre. — 56 km. ... .. 21. *</p>
<p><b>654. — CIRCUIT DE SEMUR</b> Excursion d'après-midi, mardi, samedi, du 11 Juillet au 15 Septembre. — 76 km. ... .. 28. *</p>	

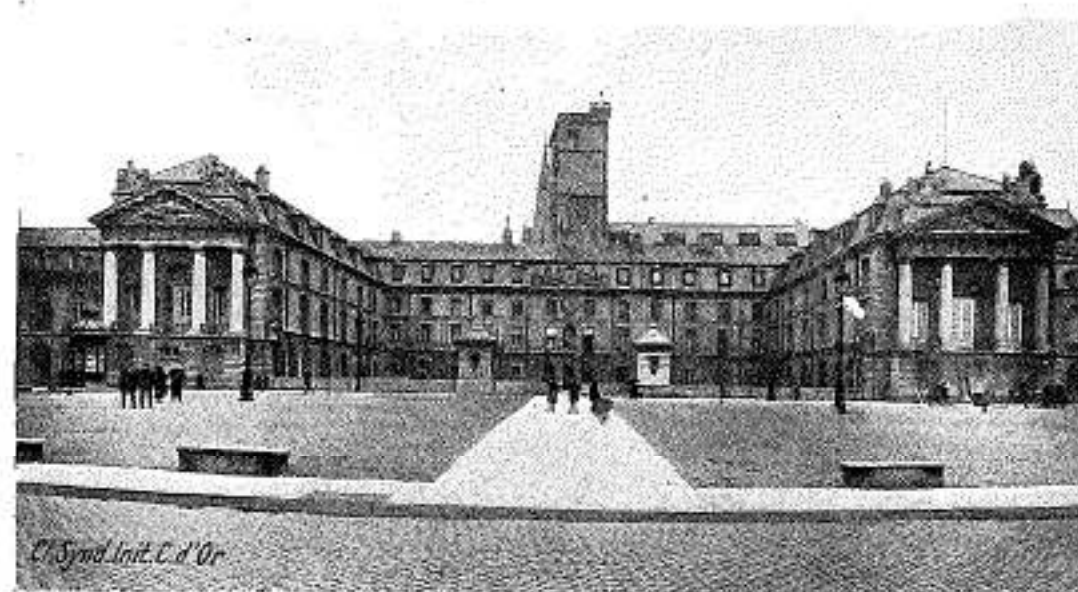
## FORÊT DE FONTAINEBLEAU

### Excursions au départ de FONTAINEBLEAU :

Chaque jour du 3 Avril au 2 Novembre (C.G.E.A.)

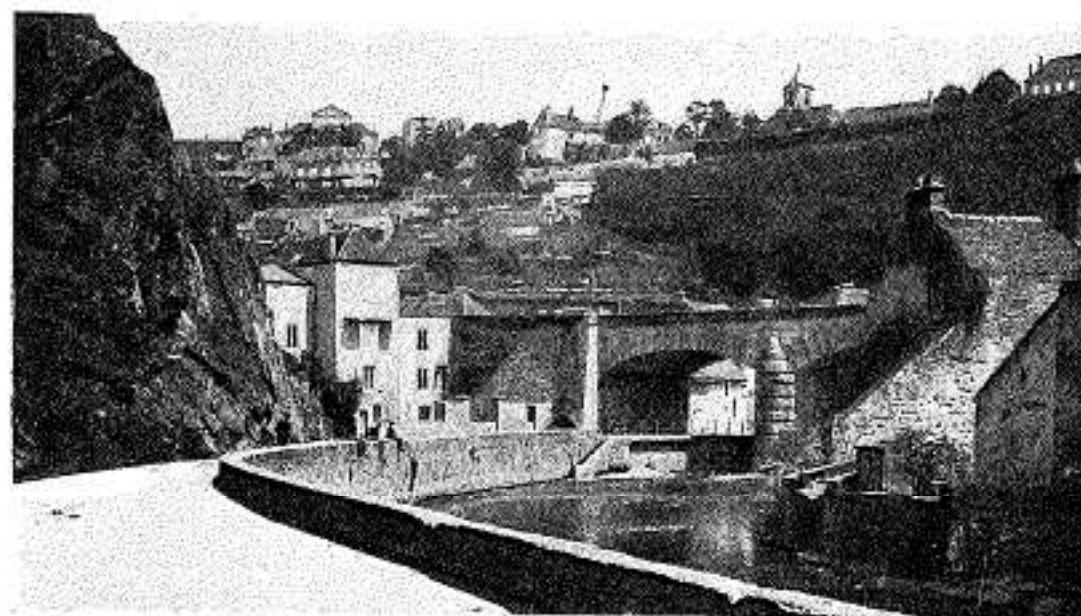
<p><b>700. — GORGES D'APREMONT</b> 30 km. — 10 francs. Fontainebleau (pl. Dénecourt)... .. dép. 9.20 Fontainebleau (gare P. L. M.)... .. dép. 10.05 Barbizon, Gorges d'Apremont. Fontainebleau (pl. Dénecourt)... .. arr. 11.55</p>	<p><b>701. — GORGES DE FRANCHARD</b> 34 km. — 17 francs. Fontainebleau (pl. Dénecourt)... .. dép. 14. * Gorges de Franchard et Gorges d'Apremont. Barbizon, Mont Chauvet. Fontainebleau (gare P. L. M.)... .. arr. 16.25</p>
<p><b>702. — TOUR DE LA FORET</b> Lundi, Jeudi, Samedi, Dimanche et fêtes. Du 3 Avril au 31 Mai, et du 1<sup>er</sup> Octobre au 2 Nov. Chaque jour du 1<sup>er</sup> Juin au 30 Septembre. 63 km. — 28 francs. Fontainebleau (pl. Dénecourt)... .. dép. 9.20 Fontainebleau (gare P. L. M.)... .. dép. 10.05 Grotte d'Augas, Mont-Chauvet. Barbizon, déjeuner. Gorges d'Apremont et de Franchard. Corne-Biche, Marlotte. Fontainebleau (gare P. L. M.)... .. arr. 16.50</p>	<p><b>703. — CIRCUIT DE MORET</b> Jeudi, Samedi, Dimanche. 42 km. — 19 francs. Fontainebleau (pl. Dénecourt)... .. dép. 14. * Moret, Montigny-sur-Loing. Marlotte. Gorge aux Loups, Mare aux Fées. Route Ronde, Croix de Souvray. Fontainebleau (gare P. L. M.)... .. arr. 16.45</p>
<p>Circuits n° 700 et 703 dans la journée : 27 francs.</p>	

Dijon. Le Palais des Ducs



## BOURGOGNE-AVALLONNAIS-MORVAN

Régions où les collines boisées, les coteaux couverts de vignes, les prairies et les lacs, aussi bien que les monuments du passé, exercent sur l'esprit une impression vivace. De Dijon, que décorent les plus beaux chefs-d'œuvre de la Renaissance et de la sculpture flamande-bourguignonne, les autocars permettent de visiter Beaune et son Hôtel-Dieu du xv<sup>e</sup> siècle ; Pouilly-en-Auxois et son église du xii<sup>e</sup> siècle ; et combien de bourgs célèbres par la qualité de leurs vins : Nuits, Chambertin, Vougeot, etc... Les autocars conduisent aussi à Semur, bâti sur un rocher que domine une église du xiii<sup>e</sup> siècle ; à Flavigny, qui possède une abbaye du viii<sup>e</sup> siècle ; au château de Bussy-Rabutin du xii<sup>e</sup> siècle. Dans l'Avallonnais-Morvan, les itinéraires se dirigent d'Avallon vers Quarré aux tombes mérovingiennes, le lac des Settons, Chastellux, Vézelay qui dresse, au sommet d'une colline, son église de pur style roman ; Arcy-sur-Cure et ses grottes, etc.



Avallon. Cousin-le-Pont



# AUVERGNE

(S. T. A. I. C.)

## 800. — ROUTE THERMALE

P. L. M. - P. O.

AU DÉPART DE VICHY

256 km. — Prix : 100 francs.

Quotidien du 11 Juin au 20 Septembre.

Vichy	dép.	8. »
Royat	dép.	10. »
Le Mont Dore	dép.	11.40
La Bourboule	arr.	11.55
	dép.	14. »
Le Mont Dore	dép.	14.25
Saint-Nectaire	dép.	15.45
Royat	dép.	17.15
Vichy	arr.	19. »

## 801. — ROUTE THERMALE

P. L. M. - P. O.

AU DÉPART DE LA BOURBOULE

235 km. — Prix : 95 francs.

Lundi, Jeudi, Samedi, du 15 Juin au 6 Septembre.

La Bourboule	dép.	8. »
Le Mont Dore	dép.	8.15
Royat	dép.	10. »
Vichy	arr.	12. »
	dép.	15.15
Royat	dép.	17.15
Le Mont Dore	arr.	18.55
La Bourboule	arr.	19.10

## DESSERTÉ P. L. M. - P. O. DU MONT DORE DE LA BOURBOULE ET DE SAINT-NECTAIRE

### 802. — CLERMONT-FERRAND-LE MONT DORE-LA BOURBOULE

62 km. — 39 francs. — Quotidien du 15 Juin au 25 Septembre.

Clermont-Ferrand	dép.	13.10	La Bourboule	dép.	8.40
Le Mont Dore	arr.	15.10	Le Mont Dore	dép.	9.10
La Bourboule	arr.	15.40	Clermont-Ferrand	arr.	11.20

Billets directs et enregistrement direct des bagages pour le Mont Dore et la Bourboule.

### 803. — CLERMONT-FERRAND-SAINTE-NECTAIRE

42 km. — 29 francs. — Quotidien du 15 Mai au 30 Septembre.

Clermont-Ferrand	dép.	17.30	Saint-Nectaire	dép.	13.30
Saint-Nectaire	arr.	19. »	Clermont-Ferrand	arr.	15. »

Billets directs et enregistrement direct des bagages pour Saint-Nectaire.

### 804. — SAINT-NECTAIRE-LE MONT DORE

29 km. — 23 francs. — Quotidien du 18 Mai au 30 Septembre.

Saint-Nectaire	dép.	B 7.30	A 17.30	B 17.45	Le Mont Dore	dép.	A 6.45	B 8. »	B 18.30
Le Mont Dore	arr.	9. »	19. »	19.15	Saint-Nectaire	arr.	8.15	9.30	20. »

A. Du 18 Mai au 1<sup>er</sup> Juin. — B. Du 1<sup>er</sup> Juin au 30 Septembre.  
Service de camionnettes pour le transport des bagages.

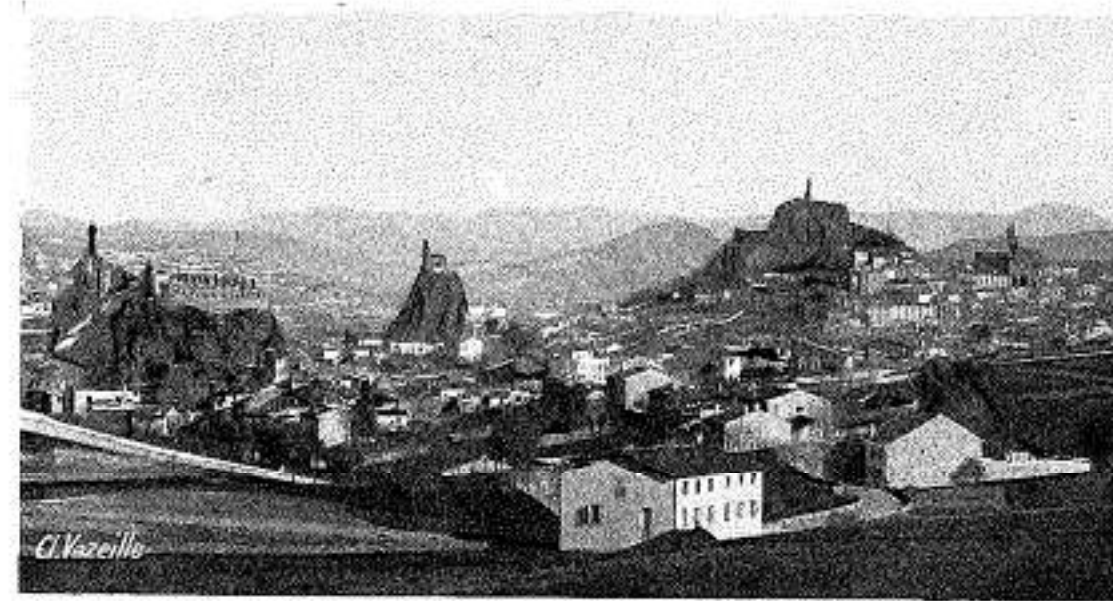
### 805. — ISSOIRE-SAINTE-NECTAIRE-LE MONT DORE

54 km. — 39 francs. — Quotidien du 1<sup>er</sup> Juin au 25 Septembre.

Issoire	dép.	8.30	Le Mont Dore	dép.	15. »
Saint-Nectaire	dép.	10. »	Saint-Nectaire	dép.	16.35
Le Mont Dore	arr.	11.20	Issoire	arr.	18. »

Billets directs et enregistrement direct des bagages par Saint-Nectaire, Murols et le Mont Dore.

Le Puy



## AUVERGNE, CÉVENNES

Un chaos de montagnes et de dômes de toutes altitudes ; des coulées basaltiques, des gorges sauvages, des cratères de volcans transformés en lacs aux eaux profondes : Pavin, Chambon, Issarlès, Tazemat ; des plaines magnifiques ; des ruines féodales : châteaux de Tournoël, de Murols, de Polignac ; des villes d'art comme Le Puy, véritable musée en plein air ; des églises romanes : La Chaise-Dieu, Clermont, Issoire, Saint-Nectaire, Orcival ; des stations climatiques : Besse, Murols, Saint-Agrève ; tout un chapelet de villes d'eaux : Vichy, Châtel-Guyon, Royat, Saint-Nectaire, La Bourboule, le Mont Dore, Vals-les-Bains, telles sont, à grands traits de plume, jusqu'aux confins des Cévennes à la grotte de l'Aven Armand et aux Gorges du Tarn, l'une des merveilles naturelles les plus réputées de la France, les curiosités que renferme cette belle région.



Vals-les-Bains



## Excursions au départ de VICHY :

A jours indéterminés du 1<sup>er</sup> Juin au 20 Septembre (S.T.A.I.C.).

- |  |        |
|--|--------|
| 810. — CHATEL-GUYON-ROYAT, excursion de l'après-midi. — 148 km.  | 55 fr. |
| 811. — MONTS DE LA MADELEINE, exc. d'après-midi. — 138 km.   | 50 fr. |
| 812. — VIADUC DES FADES, excursion de l'après-midi. — 160 km. . . .  | 70 fr. |
| 814. — MONTS DU FOREZ, excursion de la journée (arrêt à Boën pour le déjeuner). — 223 km. . . . .                        | 80 fr. |
| 815. — SOMMET DU PUY-DE-DOME, excursion de la journée (arrêt au sommet du Puy-de-Dôme pour le déjeuner). — 156 km. . . . | 75 fr. |
| 816. — THIERS PAR LA MONTAGNE, exc. d'après-midi. — 111 km.  | 40 fr. |
| 817. — VALLEE DE LA SIOULE, excursion de l'après-midi. — 131 km.   | 50 fr. |
| 818. — LA MONTAGNE BOURBONNAISE, excursion de l'après-midi à Ferrières et à Châtel-Montagne. — 67 km. . . . .            | 30 fr. |
| 819. — PARAY-LE-MONIAL, excursion de la journée (arrêt à Paray-le-Monial pour le déjeuner). — 173 km. . . . .            | 70 fr. |

## Excursions au départ de CHATEL-GUYON :

1<sup>o</sup> Tous les jours du 1<sup>er</sup> Juin au 20 Septembre (S.T.A.I.C.).

820. — SOMMET DU PUY-DE-DOME, exc. d'après-midi. — 76 km. 40 fr.

2<sup>o</sup> A jours indéterminés du 21 Juin au 15 Septembre (S.T.A.I.C.).

- |   |        |
|---|--------|
| 821. — VICHY, excursion de la journée ou de l'après-midi. — 95 km. . . .  | 30 fr. |
| 822. — THIERS ET VALLEE DE LA DORE, excursion de l'après-midi. 119 km. . . . .  | 40 fr. |
| 824. — BESSE-LAC PAVIN, excursion de la journée avec déjeuner à Besse. — 206 km. . . . .  | 75 fr. |
| 825. — VIADUC DES FADES, excursion de l'après-midi. — 100 km. . .   | 35 fr. |
| 826. — VALLEE DE LA SIOULE, excursion de l'après-midi. — 101 km.  | 35 fr. |
| 823. — ROUTE THERMALE, excursion de la journée (arrêt pour le déjeuner à la Bourboule et pour le thé à Saint-Nectaire). — 183 km. | 70 fr. |

## Excursions au départ de SAINT-ETIENNE :

Du 30 Juin au 16 Septembre (S.T.A.I.C.).

- |  |        |
|--|--------|
| 890. — ST-ETIENNE-LE PUY-ST-ETIENNE en 2 jours, départ de St-Etienne le lundi; aller par Tence, déjeuner et coucher au Puy; retour, le mardi, par la Chaise-Dieu (déjeuner). — 242 km. | 85 fr. |
| 891. — MONT PILAT-Ste-CROIX, excursion de la journée (déjeuner au Mont Pilat), les jeudi et dimanche. — 120 km. . . . .  | 55 fr. |
| 892. — MONT PILAT, les mercredi et samedi après-midi. — 66 km. . . .   | 30 fr. |

Environs de Vichy. Château de Billy



## AUVERGNE, CÉVENNES (suite)

C'est en été que s'animent les stations thermales de l'Auvergne et des Cévennes. Renommées par la vertu de leurs eaux, elles méritent d'être visitées pour le charme des sites qui les environnent. De Vichy, les cars de la Route Thermale mènent à Châtel-Guyon, Royat, St-Nectaire, Le Mont Dore, La Bourboule, et reviennent le soir même au point de départ. D'autres services effectuent des excursions qui s'augmentent encore, en 1930, de deux nouvelles : Montagne Bourbonnaise, Paray-le-Monial. Des services d'excursions aussi de Châtel-Guyon pour les stations thermales avoisinantes, le lac Pavin, Thiers et la Vallée de la Dore, le sommet du Puy-de-Dôme, le viaduc des Fades, la Vallée de la Sioule; de Vals pour le lac d'Issarlès, les monts du Coiron, l'abbaye de Mazan, les gorges de l'Érieux, etc.

D'autres, enfin, de St-Etienne au Puy et au Mont Pilat d'où la vue s'étend sur les Alpes.



Environs de Thiers. Massif du Montoncel



# ROUTE DES CÉVENNES (S.T.A.I.C.)

## DE VICHY A VALENCE PAR LE PUY, LES GORGES DU TARN ET VALS

<b>830. — VICHY-LE PUY</b> 179 km. — Prix : 100 francs. Dimanche, Mardi, Vendredi, du 29 Juin au 12 Sept. Vichy . . . . . dép. 8.10 La Chaise-Dieu, déjeuner. Le Puy . . . . . a r r. 16.45	<b>852. — VALENCE-VALS-FLORAC</b> 223 km. — Prix : 100 francs. Mardi, Jeudi, Samedi du 28 Juin au 13 Septembre Valence . . . . . dép. 8.50 Vals, déjeuner. Florac . . . . . a r r. 19.20
<b>850. — LE PUY-FLORAC</b> 168 km. — Prix : 90 francs. Lundi, Mercredi, Samedi du 30 Juin au 13 Sept. Le Puy . . . . . dép. 9.50 La Bastide, déjeuner. Florac . . . . . a r r. 19.10	<b>851. — FLORAC-GORGES DU TARN-FLORAC</b> 155 km. — Prix : 90 francs. Mercredi, Vendredi, Dimanche du 29 Juin au 14 Sept. Florac . . . . . dép. 8. » Grotte de l'Aven Armand (visite). La Malène, déjeuner. Gorges du Tarn (descente en bateau). Florac . . . . . a r r. 18.45
<b>851. — FLORAC-GORGES DU TARN-FLORAC</b> 155 km. — Prix : 90 francs. Mercredi, Vendredi, Dimanche du 29 Juin au 14 Sept. Florac . . . . . dép. 8. » Grotte de l'Aven Armand (visite). La Malène, déjeuner. Gorges du Tarn (descente en bateau). Florac . . . . . a r r. 18.45	<b>850. — FLORAC-LE PUY</b> 168 km. — Prix : 90 francs. Jeudi, Samedi, Lundi du 30 Juin au 15 Septembre. Florac . . . . . dép. 8. » La Bastide, déjeuner. Le Puy . . . . . a r r. 17. »
<b>852. — FLORAC-VALS-VALENCE</b> 223 km. — Prix : 100 francs. Merc., Vendr., Lundi du 2 Juillet au 15 Sept. Florac . . . . . dép. 7.30 Vals, déjeuner. Valence . . . . . a r r. 19.10	<b>830. — LE PUY-VICHY</b> 179 km. — Prix : 100 francs. Vendredi, Dimanche, Mardi du 1 <sup>er</sup> Juillet au 16 Sept. Le Puy . . . . . dép. 10.15 La Chaise-Dieu, déjeuner. Vichy . . . . . a r r. 18.50

## DESSERTTE DE VALS

<b>862. — CIRCUIIT DU LAC D'ISSARLES</b> au départ du Puy (MM. Maurin et Savel). 125 km. — Prix : 50 francs. Mardi, Jeudi, Dimanche du 21 Juin au 31 Juillet, et du 1 <sup>er</sup> au 15 Septembre : quotidien en Août, sauf le Vendredi. Le Puy . . . . . dép. 8. » Lac d'Issarles, déjeuner. Le Puy . . . . . a r r. 18. »	<b>863. — LE PUY-VALS</b> par les deux circuits nos 862 et 861. — 125 km. — 60 francs.	<b>861. — CIRCUIIT DU LAC D'ISSARLES</b> au départ de Vals (S.T.A.I.C.) 125 km. — Prix : 50 francs. Mardi, Jeudi, Dimanche du 21 Juin au 31 Juillet et du 1 <sup>er</sup> au 15 Septembre : quotidien en Août, sauf le Vendredi. Vals . . . . . dép. 8. » Lac d'Issarles, déjeuner. Vals . . . . . a r r. 18. »												
<b>859. — VALENCE-VALS (S.T.A.I.C.)</b> 80 km. — 32 francs. — Quotidien du 21 Juin au 20 Septembre.	<b>870. — MONTS DU COIRON.</b> excursion de l'après-midi. — 104 km. . . . . 40 fr.	<b>871. — ABBAYE DE MAZAN,</b> excursion de l'après-midi. — 90 km. . . . . 40 fr.												
<table border="0"> <tr> <td>Valence . . . . . dép. 8.50</td> <td>A</td> <td>13. »</td> <td>B</td> <td>16.30</td> <td>19.10</td> </tr> <tr> <td>Vals . . . . . a r r. 11.20</td> <td>15.30</td> <td>19.10</td> <td>arr.</td> <td>19.10</td> <td>21.50</td> </tr> </table>	Valence . . . . . dép. 8.50	A	13. »	B	16.30	19.10	Vals . . . . . a r r. 11.20	15.30	19.10	arr.	19.10	21.50	<b>872. — GORGES DE L'ERIEUX,</b> excursion de l'après-midi. — 124 km . . . . . 50 fr.	<b>873. — SAINT-AGREVE,</b> excursion de la journée. — 175 km. . . . . 70 fr.
Valence . . . . . dép. 8.50	A	13. »	B	16.30	19.10									
Vals . . . . . a r r. 11.20	15.30	19.10	arr.	19.10	21.50									

## Excursions au départ de VALS (S.T.A.I.C.)

A jours indéterminés, du 21 Juin au 20 Septembre.

Billets directs et enregistrement des bagages pour Vals, Privas et Aubenas.



