

VOIES FERRÉES MÉTRIQUES A MADAGASCAR

Locomotive de la Société Alsacienne de Constructions Mécaniques

Usines à Belfort, Mulhouse, Graffenstaden (près Strasbourg)

Type : locomotive avec tender compound à quatre cylindres articulés, système Mallet, à quatre essieux accouplés deux par deux

Poids approximatif à vide.....	27 t. 500
Poids maximum en charge avec 0 m. 100 de hauteur d'eau sur le ciel du foyer.....	32 t.
Charge pour chacun des quatre essieux accouplés.....	8 t.
Largeur maximum de la machine.....	2 m. 500
Longueur maximum à l'extérieur des tampons.....	8 m. 435
Empattement rigide.....	4 m. 400
Empattement total.....	4 m. 670
Hauteur de grille.....	4 m. 190
Surface de chauffe totale.....	71 m ² 270
Diamètre au roulement des roues accouplées.....	1 m. 010
Timbre de la chaudière.....	12 k.
Capacité en eau de la chaudière, à 0 m. 100 de hauteur au-dessus du ciel du foyer.....	2 m ³ 370

Puissance. — Remorque 110 tonnes à la vitesse de 12 kilomètres à l'heure sur des rampes de 25 millimètres et sans que le poids de la machine en service soit supérieur à 32 tonnes.

Locomotive de la Société Suisse pour la construction de locomotives et de machines Winterthur

Poids approximatif à vide.....	37 t. 500
Poids maximum en charge avec 0 m. 100 de hauteur d'eau sur le ciel du foyer.....	45 t.
Charge pour chacun des quatre essieux accouplés.....	10 t.
Largeur maximum de la machine.....	2 m. 625
Longueur maximum à l'extérieur des tampons.....	10 m. 625
Empattement rigide.....	4 m. 600
Empattement total.....	7 m. 010
Hauteur du point le plus élevé au-dessus des rails.....	3 m. 700
Surface de grille.....	4 m ² 394
Surface de chauffe totale.....	79 m ²
Diamètre au roulement des roues accouplées.....	1 m. 030
Timbre de la chaudière.....	14

Capacité en eau de la chaudière, à 0 m. 100 de hauteur au-dessus du ciel
du foyer..... »

Puissance. — Remorque 140 tonnes à la vitesse de 12 kilomètres à l'heure sur
des rampes de 25 millimètres et sans que le poids de la machine en service soit
supérieur à 45 tonnes.

Wagon blanc (à deux classes)

Wagon mixte de 1^{re} et 2^e classes avec plates-formes aux deux bouts

Longueur mesurée en dehors des bouts donnant sur les plates-formes... 7 m. 500
Longueur de chacune des plates-formes..... 0 m. 750
Longueur mesurée sur la partie extérieure des faces, sur toute la hauteur
du panneautage..... 2 m. 250
Longueur du pavillon mesurée sur la face externe des lambrequins..... 2 m. 650

Division intérieure. — La caisse est divisée intérieurement en trois parties

dont :
Une de 3 m. 515 de longueur pour le compartiment de 1^{re} classe ;
Une de 3 mètres de longueur pour le compartiment de 2^e classe ;
Une de 0 m. 750 de longueur située entre les deux premières pour le cabinet
water-closet.

Wagon blanc (à une classe, le troisième de droite à gauche)

Wagon de 1^{re} classe avec une seule plate-forme située à l'une des extrémités

Longueur mesurée en dehors des bouts..... 8 m. 350
Longueur mesurée sur la partie extérieure des faces..... 2 m. 475
Longueur de la plate-forme 0 m. 750

Division intérieure. — La caisse est divisée intérieurement en trois parties,

dont :
Deux de 3 m. 620 de longueur à chaque extrémité, comprenant chacune deux
compartiments ;
Une de 0 m. 750 située entre les deux premières pour le water-closet.

Ligne du chemin de fer Moramanga-Lac-Alaotra

Pont métallique au km. 138,100

Longueur : 24 mètres sur la rivière Andilamarina.

Ligne du chemin de fer M. L. A.

Pont métallique au km. 131,500

Longueur : 60 mètres sur la rivière Lakana.

Ligne du chemin de fer Tananarive Côte-Est

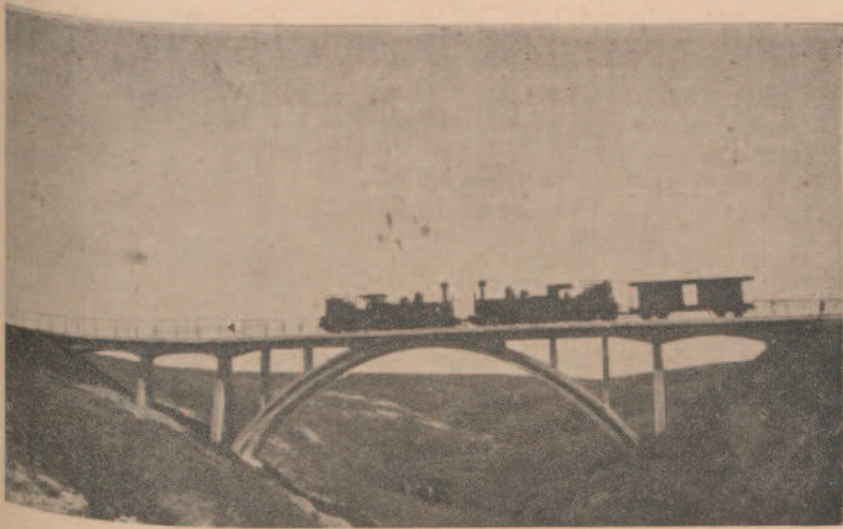
Pont mixte pour la voie ferrée et pour la route de l'Est sur le Mangoro (km. 103)

Longeur totale : 75 m. 50 dont une travée centrale de 47 m. 50 et deux travées extrêmes de 14 mètres, tabliers métalliques fournis en 1905 par la Société Française des Constructions mécaniques (ancien établissement Cail).

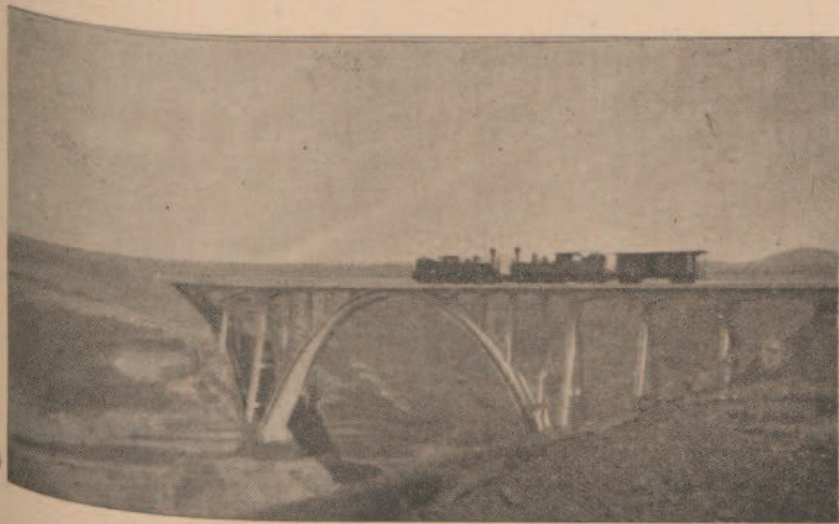
Ligne du chemin de fer T. C. E.

Tunnel près Vonimana (Fanozana) au km. 165

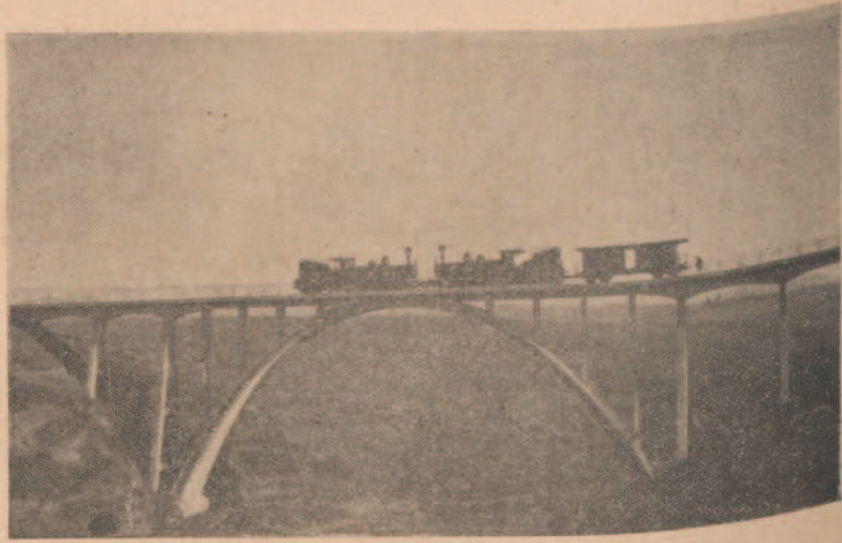
Construit entre 1902-1904.



Photographie N° 1



Photographie N° 2



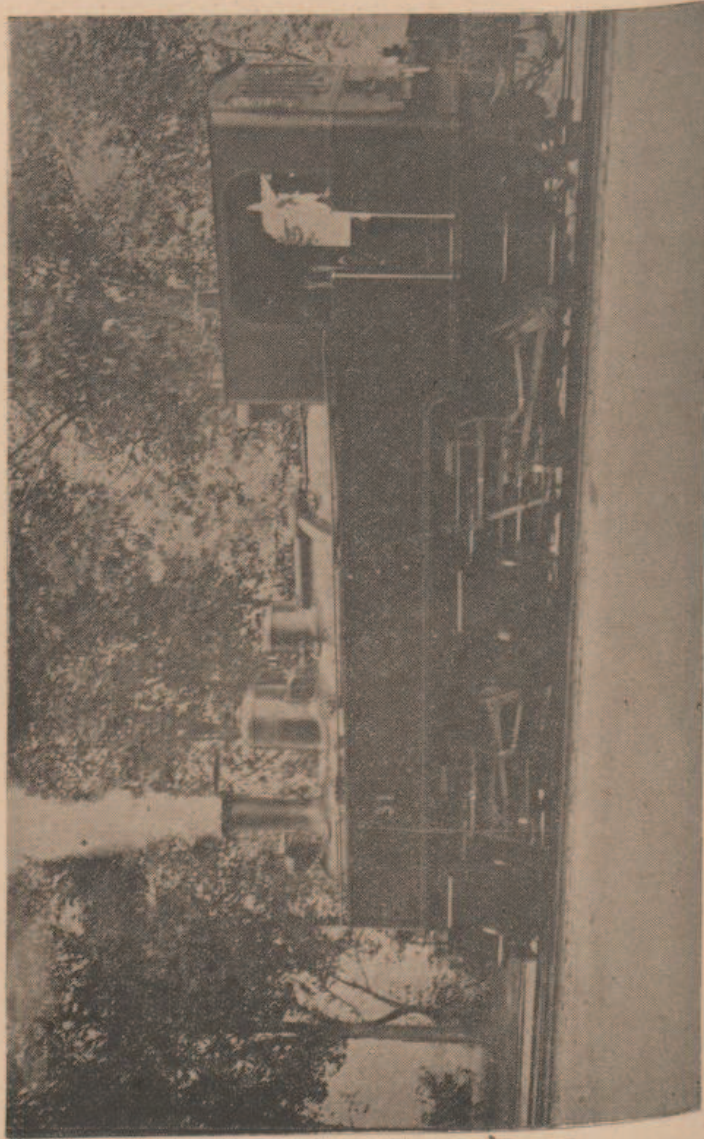
Photographie N° 3



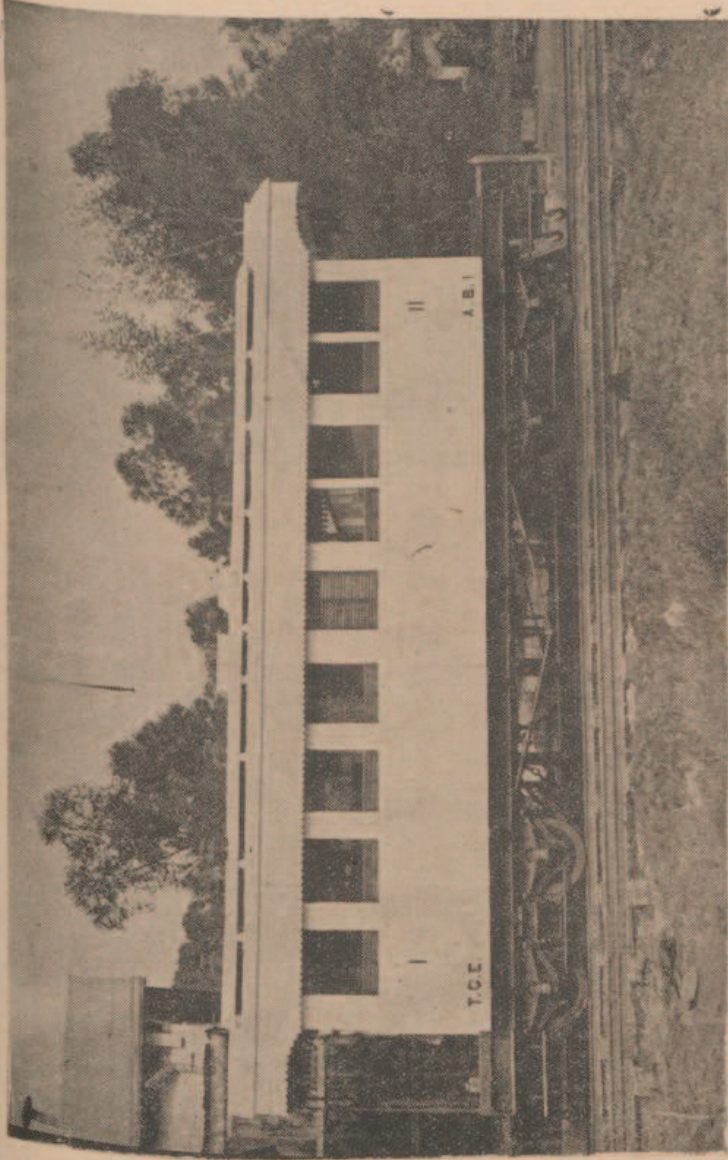
Photographie N° 4



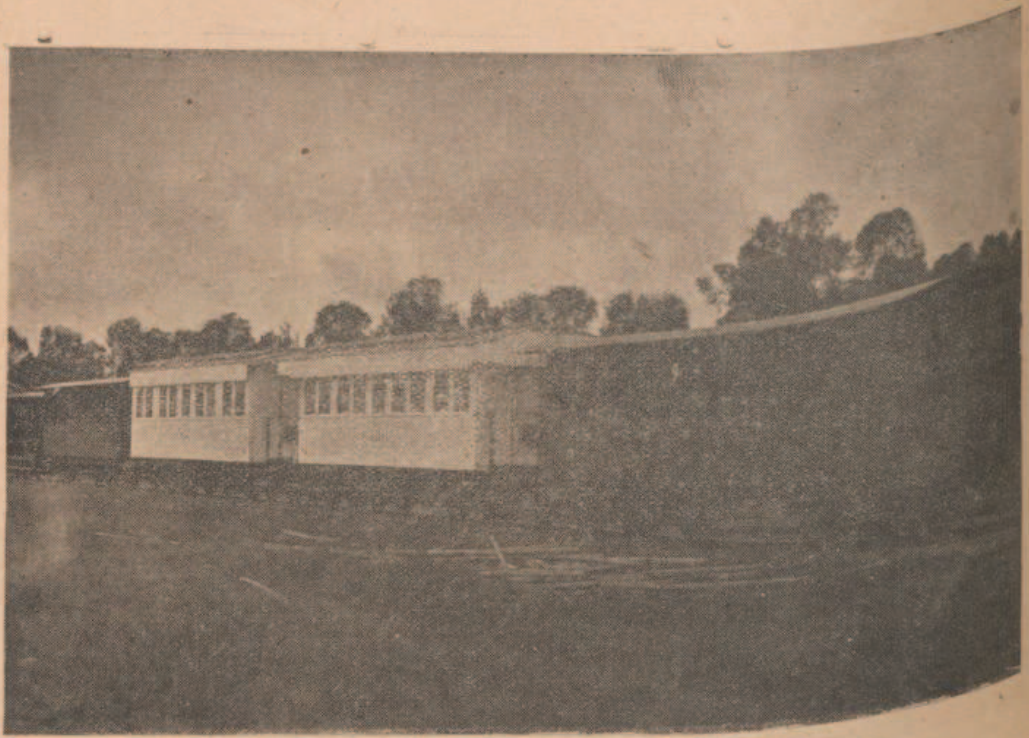
Locomotive Alsacienne



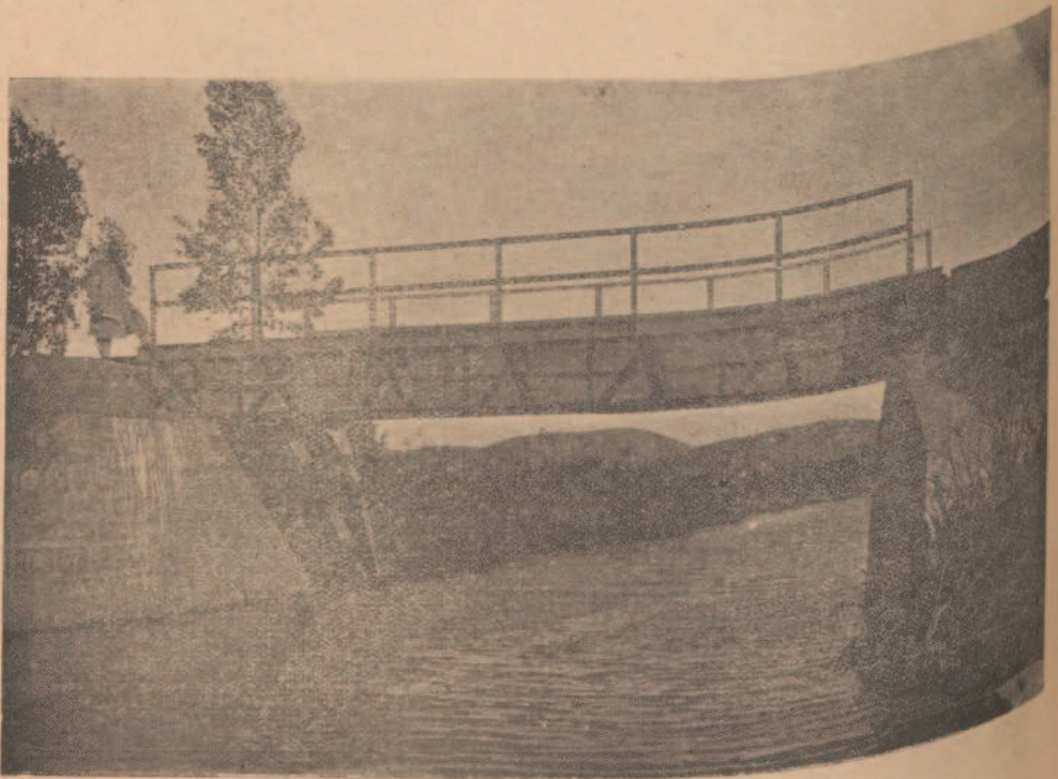
Locomotive Winterthur



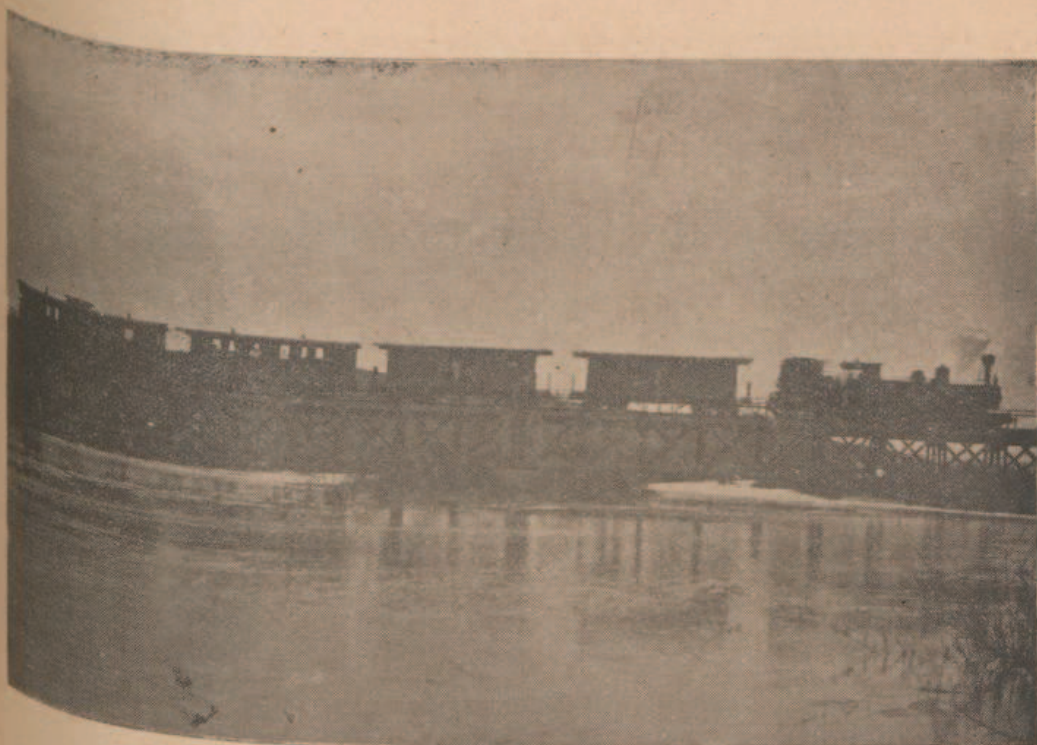
Wagon blanc deux classes



Wagon blanc une classe.



*Ligne M. L. A.
Pont sur la rivière Andilamarina*



Ligne M. L. A.
Pont sur la rivière Lakana



Ligne du chemin de fer T. C. E.
Pont du Mangoro



Ligne du chemin de fer T. C. E.
Tunnel de Fanovana