

GUIDE ALBUM

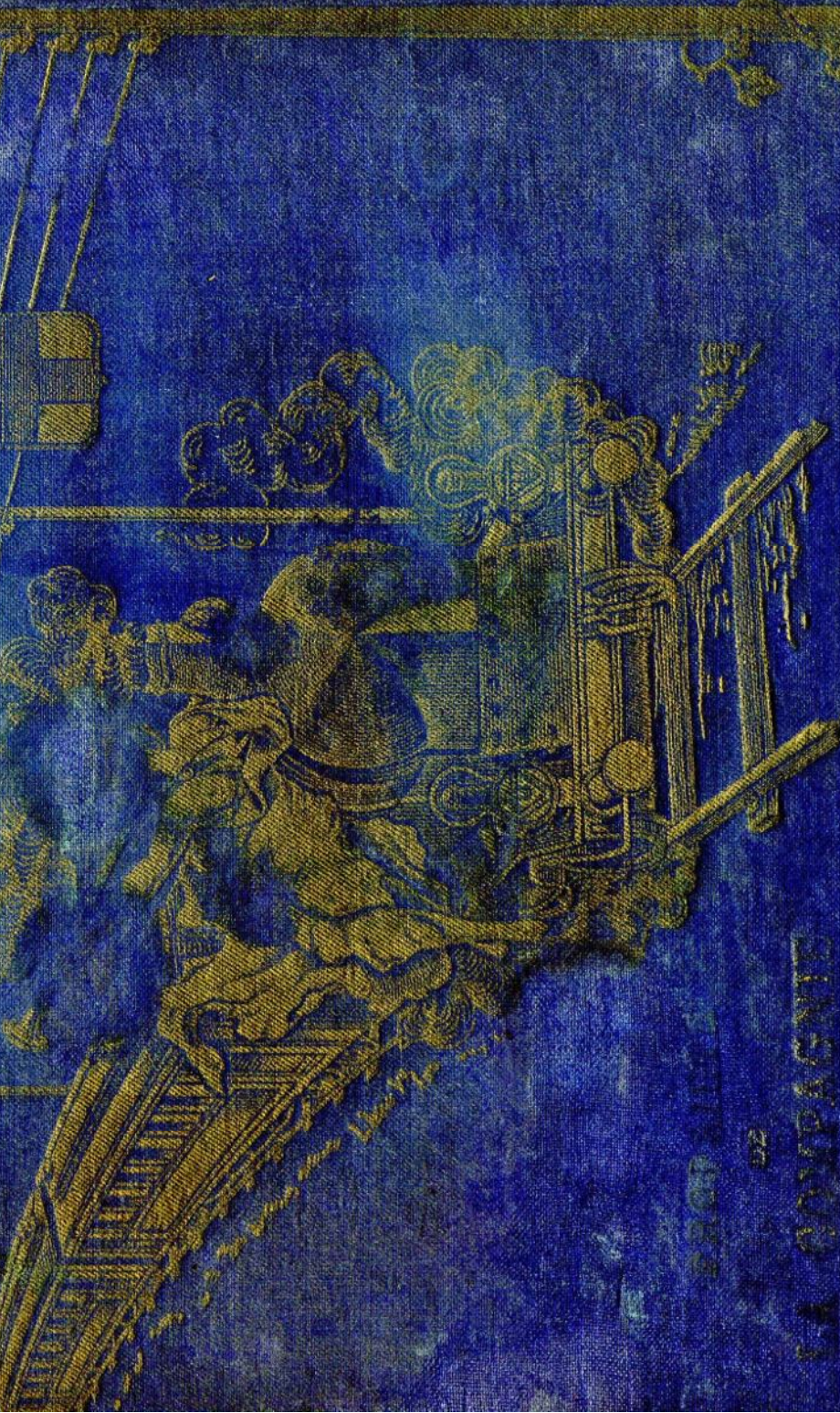
XXVI^{ME} année

1914

DES CHEMINS DE FER

(Jules 1841 à Jules 1914)

P. L. M.



PARIS 1914

52

LA COMPAGNIE

1914-1915

VINGT-SIXIÈME ANNÉE



1914-1915

Guide Album

de la Compagnie

DES CHEMINS DE FER

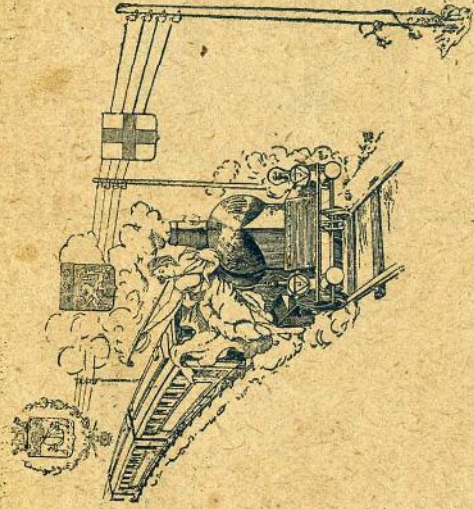
P.-L.-M.

LE GUIDE ALBUM

fait partie intégrante du Matériel

de la

Compagnie P.-L.-M.



Pour tous renseignements s'adresser

à la Direction de la

SOCIÉTÉ FRANÇAISE DES GUIDES ALBUMS

77, Rue Lafayette, 77, à Paris

TÉLÉPHONE : Gutenberg 12-47

PARIS
SOCIÉTÉ GÉNÉRALE D'IMPRESSION
21, Rue Ganneron, 21

1914

D

toresque ligne de L'Estaque à Miramas, actuellement en construction ne tardera pas, sans doute, à être inaugurée.

Un tronçon de cette voie, allant de Miramas à Istres, est déjà, d'ailleurs, en exploitation.

A l'Estaque commence la commune de Marseille ; seuls les trains desservant la banlieue de cette ville s'arrêtent aux stations suivantes.

On passe sur les deux petits viaducs des Rieux et de Château-Fallet, puis dans une tranchée après laquelle on domine la Méditerranée du haut d'un remblai soutenu par un mur ; on s'éloigne de la mer, et des hauteurs cachent la vue sur Marseille.

Après *Séon-Saint-Henri* (halte) et *Séon-Saint-André* (halte), on traverse le tunnel de Saint-Louis et la vallée des Aygaldes.

Saint-Louis-les-Aygaldes (857 mètres), se trouve sur le ruisseau qui coule au fond de cette vallée et qu'on franchit sur un viaduc.

Chargeurs Réunis



SOCIÉTÉ

Au Capital de

ANONYME

18.750.000 francs

COMPAGNIE FRANÇAISE DE NAVIGATION A VAPEUR

LIGNE DE LA COTE OCCIDENTALE D'AFRIQUE

1^o SERVICE POSTAL : Passagers et Marchandises (subventionné par le Gouvernement Français)

par les Paquebots de 1^{re} classe à 2 hélices, munis de la T.S.F. "ASIE", "EUROPE", "AFRIQUE",
Départs du Havre et de Bordeaux toutes les trois semaines pour Ténériffe, Dakar, Conakry, Monrovia, Tabou, Bereby, Grand-Bassam, Cotonou, Libreville, Cap Lopez (Sette-Cama, Mayumba, Loango, en transbordement), Banane, Boma et Matadi.

2^o SERVICE COMMERCIAL MENSUEL : Passagers et Marchandises

Départs de Dunkerque, le 15, du Havre, le 18, de Bordeaux-Pauillac, le 22, pour Ténériffe, les ports du Sénégal, de la Guinée, de la Côte d'Ivoire, de la Côte de l'Or, le Dahomey et le Gabon.

SERVICES ANNEXES : Passagers et Marchandises

Desservant les rivières de la Guinée, le Sierra-Leone, les lagunes de la Côte d'Ivoire, les lagunes du Dahomey, Lagos, la rivière Ogooué et le Fernan-Vaz.

LIGNE DE L'INDO-CHINE

SERVICE MENSUEL : Passagers et Marchandises

Départs de Dunkerque, le 28, du Havre, le 31/1^{er}, de Bordeaux-Pauillac, le 3, de Marseille, le 15, pour Colombo, Singapore, Saïgon, Tourane et Haïphong (Bangkok, Phnom-Penh et Hanoi en transbordement).

LIGNE BRÉSIL

SERVICE DIRECT SANS TRANSBORDEMENT : Emigrants et Marchandises

Départs tous les 14 jours de Dunkerque, le Havre, Vigo, Leixoes, Lisbonne, pour Rio-de-Janeiro, Santos.

LIGNE PLATA

SERVICE HEBDOMADAIRE : Emigrants et Marchandises

Départs des Ports du Nord (Dunkerque ou Boulogne) tous les samedis, et du Havre, tous les mercredis, de Bordeaux (ou Pauillac) le samedi tous les 14 jours pour Vigo, Ténériffe, Montevideo, Buenos-Ayres et Rosario de Santa Fé.

FLOTTE DE LA COMPAGNIE

Ceylan (2 hélices)...	9600 t. 8700 ch.	Amiral-Magon.	7100 t. 3000 ch.	Adjamé (annexe)...	120 t. 320 ch.
Malte (2 hélices)...	9600 » 8700 »	Amiral-Nielly.	7100 » 3000 »	Anoma (annexe)...	12 » 170 »
Quessant (2 hélices)	9300 » 8700 »	Amiral-Oiry.	7100 » 3000 »	Suzette (annexe)...	10 » 80 »
Ango.	8650 » 4500 »	Amiral-Ponty.	7100 » 3000 »	Faadji (annexe)...	100 » 350 »
Bougainville.	8650 » 4300 »	Ami.-Jauréguiberry.	5700 » 2400 »	Nokoué (annexe)...	12 » 170 »
Champlain.	8650 » 4300 »	Amiral-Rigault-de-Jenouilly.	7200 » 3400 »	Atodji (annexe)...	2 » 75 »
Dupleix.	8650 » 4300 »	Am. Saladrouze de la Morlaix	7200 » 3400 »	Ogolié (annexe)...	2 » 75 »
Asie (2 hélices)...	10200 » 9000 »	Amiral-Troude.	7500 » 3400 »	Mandji (annexe)...	120 » 250 »
Afrique (2 hélices)...	7850 » 7500 »	Amiral-Villaret-de-Luyaux.	7600 » 3600 »	Alembé (annexe)...	120 » 350 »
Europe (2 hélices)...	6800 » 4900 »	Amiral-Zédé.	7600 » 3600 »	Bouaké (annexe)...	12 » 170 »
Amiral-Charner.	7030 » 2200 »	Tchad.	7500 » 2800 »	En Construction :	
Amiral-Duperré.	6600 » 2400 »	Campinas.	4200 » 1600 »	Aurigny (2 hélices).	9600 » 5600 »
Amiral-Fourichon.	6500 » 2400 »	Caravellas.	4000 » 1500 »	Belle-Isle (2 hélices).	960 » 5600 »
Amiral-Ganteaume.	7030 » 2200 »	Le Gabon (annexe)...	600 » 300 »	Désirade (2 hélices).	9600 » 5600 »
Amiral-Hamelin.	6500 » 2400 »	Tamara (annexe)...	100 » 175 »	Eubée (2 hélices)...	9600 » 5600 »
Amiral-de-Kersaint.	7100 » 3000 »	Avant-Garde (ann.)...	116 » 100 »		
Amiral-Latouche-Tréville.	7100 » 3000 »	Eclairneur (annexe)...	116 » 100 »		

S'adresser pour fret, passages et renseignements :

à PARIS, au Siège de la Société, 1, boulevard Malesherbes ;
au HAVRE, à l'Agence principale, 99, boulevard de Strasbourg ;
à DUNKERQUE, à l'Agence de la Compagnie, 18, rue de l'Eglise ;
à BORDEAUX, à l'Agence générale de la Compagnie, 16, quai Louis-XVIII ;
à MARSEILLE, à MM. Worms et Cie, 28, rue Grignan.

MALADIES DE POITRINE - BRONCHITES CHRONIQUES
PAR L'USAGE DE LA Solution HENRY MURE au chlorhydrate de quinine fréquente et améliorée certaine
de Pont-Saint-Esprit (GARD) Notice gratuite sur demande (Voir page 448.)

Exposition Universelle 1900 — HORS CONCOURS — Rapporteur du Jury

ÉTABLISSEMENTS SINGRÛN

Société anonyme au Capital de 1.500.000 francs

Siège Social à **ÉPINAL (Vosges)** ☒ Usines et Bureaux à **GOLBEY (Vosges)**

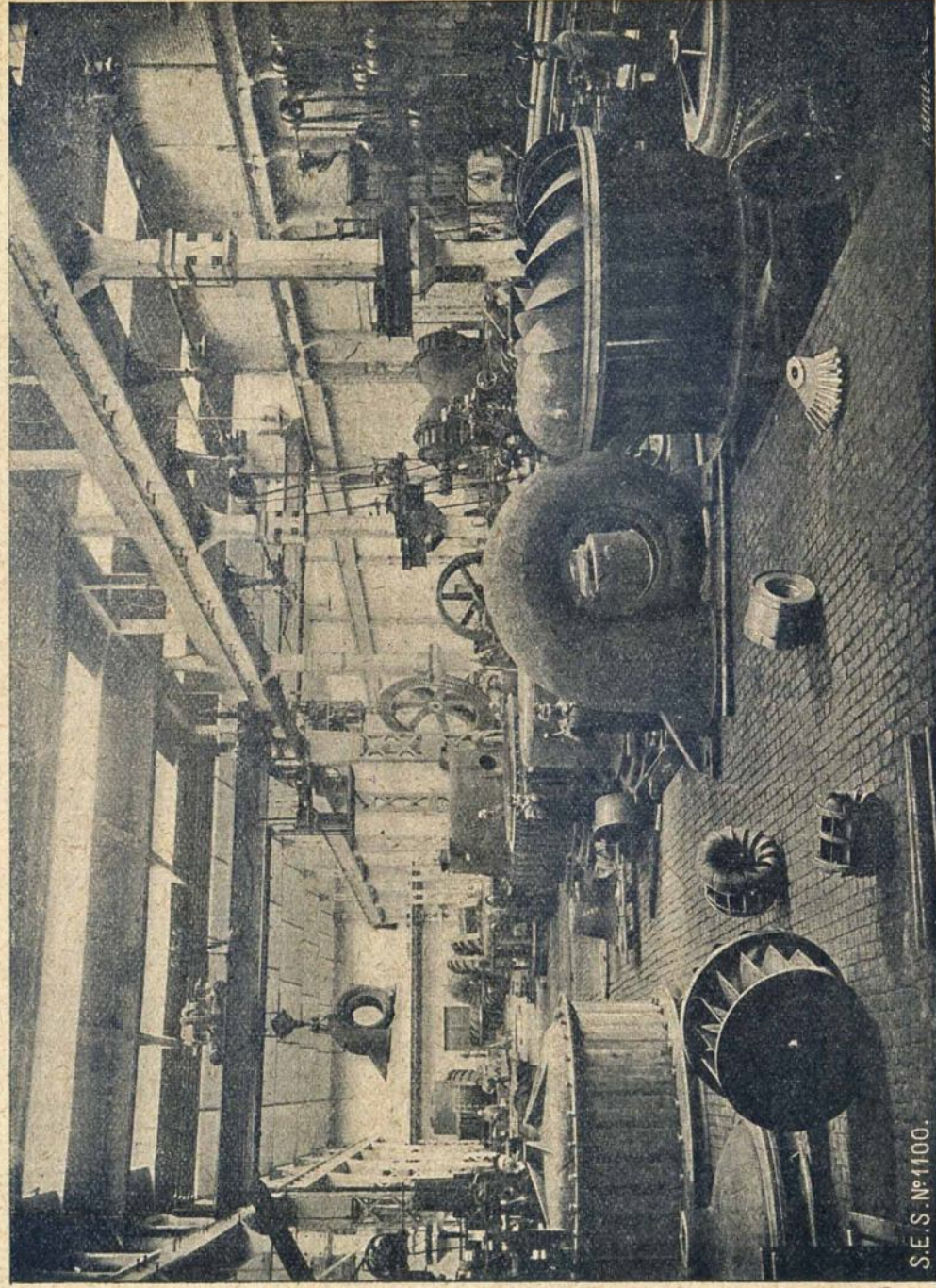
Raccordement au Chemin de Fer — Superficie des Usines : 24 hectares — Port sur le Canal de l'Est

AGENCES et BUREAUX TECHNIQUES

Paris - Lyon - Limoges - Toulouse - Rennes - Barcelone - Bilbao
Liège - Porto - Santiago de Chili - Constantinople - Saint-Petersbourg

Spécialité de TURBINES HYDRAULIQUES

pour toutes chutes et tous débits, pour toutes applications, de 1 à 15.000 CHEVAUX



Ateliers de GOLBEY, près Épinal. — Vue d'une partie du hall de montage.

REGULATEUR autogénérateur de la pression
SYSTÈME BREVETÉ

BARRAGES et SIPHONS automatiques,
les seuls qui existent

Installations d'USINES HYDRAULIQUES complètes
4.500 INSTALLATIONS EN MARCHÉ

Renseignements, Circulaires, Prix, Références sur demande

Renseignements relatifs aux Buffets du réseau PARIS-LYON-MÉDITERRANÉE

Des repas à la carte ou à prix fixe sont servis dans les buffets dont la nomenclature suit, au passage des trains

offrant des stationnements suffisants coïncidant avec les heures habituelles des repas :

1^o Repas à 1 fr. 50 (1).

Comportant: Une tranche de viande avec légumes. — Pain à volonté. — Un carafon de vin ordinaire (rouge ou blanc) de trente centilitres. — Fromage pour dessert.

Ce repas ainsi que ceux à la carte sont servis à tous les trains de la journée dans les Buffets des gares de bifurcation.

2^o Repas à 3 francs (1).

Comportant: Potage ou hors-d'œuvre. — 2 plats. — Une demi-bouteille de vin ordinaire (rouge ou blanc). — Fromage ou un fruit pour dessert. — Pain à volonté.

3^o Repas de table d'hôte à 4 francs.

Comportant: Potage ou hors-d'œuvre. — 4 plats. — Entremets. — Dessert. — Pain et vin (rouge ou blanc) à volonté.

4^o Paniers-repas à emporter avec ustensiles nécessaires.

MM. les voyageurs trouveront dans les buffets qui servent des buffets de Belleville et d'Issoire) des paniers-repas composés ainsi qu'il suit :

Paniers à 4 francs.

1/2 bouteille de vin. — 1/2 bouteille eau minérale. — 250 grammes de pain. — Jambon ou saucisson, quart poulet, une viande froide, fromage, fruits, café.

Paniers à 2 francs.

Carafon vin. — 1/2 bouteille eau. — 200 grammes pain. — Par exception, le Buffet de Paris ne sert que des Paniers-Jambon ou saucisson, une viande froide, fromage, biscuits. repas à 4 francs.

Buffet où il n'est servi que des repas à la carte :

Paris: Exceptionnellement, ce Buffet sert, sur demande des voyageurs, des déjeuners à 3 fr. 75 et des dîners à 5 francs.
Buffets où il existe des tables d'hôte à 4 fr. et où il est servi des repas à 3 fr. (1).

à 1 fr. 50 (1) et à la carte :

Aix-les-Bains.	Belfort (2).	Clermont-Ferrand.	Le Fayet-St-Gervais.	Nîmes.
Albertville.	Besançon-Viotte.	Culoz.	Le Puy.	Pontarlier.
Ambérien.	Boung.	Delle.	Les Arcs.	Saincaize.
Anancy.	Briançon.	Dijon-Ville.	Les Laumes-Alésia.	St-Germain-des-Fossés.
Auxonne.	Chagny.	Lôle-Ville.	Lons-le-Saunier.	Vesoul (2).
Avignon.	Chambery.	Grenoble.	Marseille (3).	
Aix-en-Provence.	Carnoules.	Gardanne.	Louhans.	Paray-le-Monial.
Alais.	Cavaillon.	Genève-Cornavin.	Lozanne.	Pertuis.
Andelot.	Cercy-la-Tour.	Gien.	Lunel.	Sommières.
Annemasse.	Chalon-sur-Saône.	Givors-Canal.	Lyon-Brotteaux.	Tarare.
Arles.	Clamecy.	Gray.	Mâcon.	Tarascon.
Arvant.	Chun.	Langogne.	Miramas.	Tonnerre.
Avalon.	Cervant.	La Bastide - St. Lau-	Montélimar.	Toulon.
Beaune.	Étang.	rent-les-Bains.	Montméhan.	Valence.
Bellegarde (Ain).	Firminy.	Larochette (Yonne).	Montpellier.	Veynes.
Belleville.	Gallargues.	La Voulte-sur-Rhône.	Morteau.	Vincelles-Chazelles-sur-Lyon.
Bollène-la-Croisnière.	Gannat.	Le Teil.	Moulins.	Vorüé.
		Livrion.		Volx.
Darsac.	La Barque.	Monterau.	Saint-Auban.	St-Germain-au-Mont-
Issoire.	Montagny.	Moret-les-Sablons.	Sembadel.	d'Or.
MM. les voyageurs peuvent, en outre, au passage de certains trains, se procurer des rafraichissements dans les gares suivantes:				
Annay.	Chaussin.	La Cluse.	Moirans.	St-Julien-les-Fumades
Anse.	Courty.	La Roche-sur-Foron.	Montbéliard.	Saint-Just-sur-Loire.
Aubagne.	Fontainebleau-Avon.	La Tour-du-Pin.	Montbrison.	Saint-Marcellin.
Bourgoin.	Gap.	L'Hôpital - du - Gros-	Nozibères.	Saint-Peray.
Cannes.	Genève E. V.	Bois.	Pierrelatte.	St-Pierre-d'Albigny.
Charbonnières.	Givors.	Lézan.	Pohigny.	Vallorcine.
Charolles.	La Clayette - Baude-	Lyon-Vaise.	Pont-d'Ain.	Villars-Chalamont.
Châtillon-sur-Seine.	mont.	Mas-des-Gardies.	Pont-de-Veyle.	Villefort.

(1) Les Buffets dont le nom est imprimé en italique sont autorisés à compter 1 fr. 75 le repas à 1 fr. 50 et 3 fr. 25 le repas à 3 francs.

(2) Les Buffets de Belfort et de Vesoul servent également des déjeuners à 3 fr. 50 (Vesoul n'a pas de table d'hôte à 4 francs.)

(3) Par exception, le Buffet de Marseille sert, sur la commande des voyageurs, des repas au prix fixe de 5 francs.

(4) Du 1^{er} Novembre au 1^{er} Mai, le prix des repas à table d'hôte de 4 fr. est porté à 5 fr. et le prix des repas à 3 fr. est porté à 3 fr. 50.

(5) Les repas à 3 fr. 25 et à la carte sont servis dans la salle de Buffet et les repas à 1 fr. 75 ainsi que les boissons chaudes, dans la salle de Café-Restaurant.

SPECIALITÉS RECOMMANDÉES

L'HUILE DE BÉRÉNICE

EMPLOYÉE sur les cheveux naturels donné beauté, souplesse, brillant et vitalité (parfum doux et agréable).

EMPLOYÉE sur le cuir chevelu en frictions, enlève pellicules, démangeaisons, fortifie la racine des cheveux.

EMPLOYÉE sur les faux cheveux EMPLOYÉE postiches tous les huit jours, les empêche de rougir sans graisser (ne rancit pas).

PRIX : 1 fr. 15 et 2 fr. 15 le flacon.
Le grand flacon..... 4.50

Franco France et Algérie seulement.

SAVON DE BÉRÉNICE

Au Double Parfum.

Le pain de savon 0 fr. 60, franco 0 fr. 75
Par 4 boîtes de 3 pains à 2 fr. la boîte, rendu franco.
En essayer une fois, c'est l'adopter pour toujours.

L'EAU DE BÉRÉNICE

tacher ni le linge, ni la peau, tout à fait SANS inoffensive, ne donnant pas d'humidité. REND aux cheveux blancs leur couleur primitive en 3 applications, efficacité garantie.

SANS aucune préparation à faire avant, ne poisse pas les cheveux, maintient souplesse.

PRIX : 3 fr. 75 le flacon, franco 4.50
Par 3 flacons, franco.... 3.75

POMMADE AU BROU DE NOIX

Pour rendre aux cheveux blancs leur couleur primitive. Garantie inoffensive.

Ne tacher ni le linge ni la peau.

On emploie cette Pommade comme une Pommade ordinaire, tous les deux jours, ce qui en assure les bons effets.

PRIX : Le pot... 3 fr. 15, franco.
Par 3 pots 3 fr.

Franco France et Algérie seulement.

LA POMMADE DE BÉRÉNICE

EMPLOYÉE en frictions à la racine des cheveux, en arrête la chute et guérit radicalement toutes les maladies du cuir chevelu en quatre applications.

EMPLOYÉE ensemble avec la Lotion de BÉRÉNICE, le succès est certain en deux applications.

PRIX : Le pot... 3 fr. 15, franco.
Par 3 pots 3 fr.

Franco France et Algérie seulement.

LA LOTION DE BÉRÉNICE

EMPLOYÉE en frictions à la racine des cheveux, en arrête la chute et guérit radicalement toutes les maladies du cuir chevelu en quatre applications.

EMPLOYÉE ensemble avec la POMMADE DE BÉRÉNICE, le succès est certain en deux applications.

PRIX 3 fr. le flacon. — 5 fr. le 1/4 de litre.
9 fr. le 1/2 litre. — 16 fr. le litre. Franco France et Algérie seulement, augmentation 0.75

ÉLIXIR DE BÉRÉNICE

DENTIFRICE SUPÉRIEUR

Pour les soins de la Bouche, la fermété des Gencives, la conservation des Dents.

Prix... le flacon 0.75 4.50 et 2.50 le flacon.
Franco de port 0.90 4.65 et 3.25

TEINTURE INSTANTANÉE

La Boîte garnie :

Prix : 3 fr. — Franco de port : 3 fr. 15
Par 6 boîtes à 3 fr., rendues franco.

Les 3 grands flacons, 7 fr. Franco de port, 7.75 lb. de f.
Le grand flacon n° 2, seul 5 fr. de port, 5.75 lb. de f.
Par 3 flacons, rendus franco.

EAU POUR BLONDIR LES CHEVEUX

Le Flacon sans rivale

Demi-litre..... 5.75 | Le litre..... 9.75
Franco France et Algérie seulement.

NOTA. — Tout ordre doit être accompagné du montant en mandat-poste.

ENGLISH SPOKEN — MAN SPROUCH DEUTSCH

Maison des Frères LEBÉ

GUSTAVE MILHAU, SUCCESSEUR

PARIS — 68, Rue Saint-Antoine — PARIS

176 frondissement (Presque au coin de la Rue de Turenne). — Stations du Métropolitain, Saint-Paul et Bastille

Maison vendant entièrement de confiance, le meilleur marché de tout Paris

MÉDAILLE à l'Exposition Universelle de 1900 pour le perfectionnement de ses Postiches



Toupet invisible p' Homme

NOTA. — Pour ce toupet, prendre empreinte de la calvitie avec du papier.

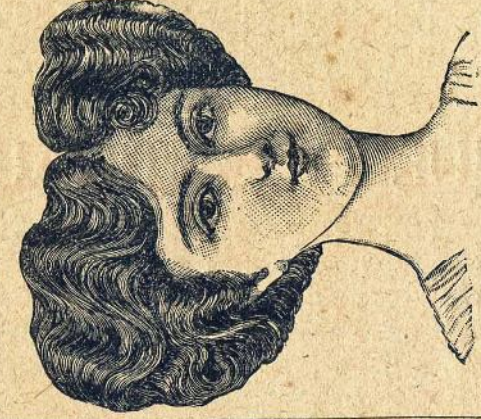
Tout implanté petit mod. 25 fr.

— moy. mod. 30 fr.

Grand modèle..... 35 et 40 fr.

Entier, sur tulle chev. dep. 50 fr.

La pomme végétale à l'usage des personnes qui portent des toupets.
Le bâton... 1.15 poste.



Coiffure pouvant se faire avec notre :

Perruque entière depuis..... 70 fr.

Transformation entière depuis..... 80 fr.

Demi-transformation depuis..... 50 fr.

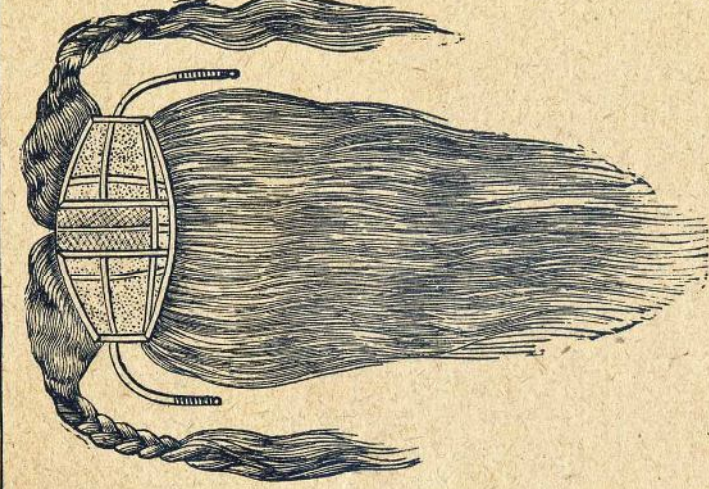


Perruque invisible p' Homme

Soignée..... 50 fr.

Extra-soignée..... 60 fr.

Les Nattes aux prix désignés ci-dessus sont en très beaux cheveux et très bien conditionnées. Elles peuvent être mises en tresses, en tresses, en nœuds, ou mélangées dans les cheveux, en un mot, obtenir la coiffure que l'on désire.



APPLIQUE

couvrant entièrement la tête pour les personnes presque déhuchées. Prix 35 fr.

La même Applique avec devant ondulation naturelle. Prix 45 fr.

Sur tulle cheveux, toute implantée. Prix 45 fr.

Pour les nuances mélangées de cheveux blancs les prix augmentent d'après le degré de blancheur.

Branche pour mélanger dans les cheveux, lorsqu'ils sont insuffisants pour faire la coiffure actuelle.

Branche 0 ^m 60 de long, mont ^e 0 ^m 25.	6 fr.
— — — — — 0 ^m 60	10 fr.
— — — — — 0 ^m 70	10 fr.
— — — — — 0 ^m 70	15 fr.
— — — — — 0 ^m 70	20 fr.
— — — — — 0 ^m 80	30 fr.



Épingle de chignon. Frisure naturelle, depuis..... 4 fr.

plus fournie

Brevet d'Invention

pour la fabrication des POSTICHES INVISIBLES

La Maison garantit comme étant tout en cheveux vivants les articles qu'elle livre à sa clientèle ; on peut même lui confier d'anciens postiches pour les faire remettre à neuf. Les ateliers sont organisés de façon à pouvoir satisfaire promptement la Clientèle.

AVIS — Nous possédons en Magasin un assortiment considérable de coiffures postiches de tous les Modèles et en toutes nuances, même celles à cheveux blancs, confectionnées d'avance afin d'éviter à notre nombreuse Clientèle la peine de commander ce dont elle peut avoir besoin, et lui donner la faculté de voir et d'apprécier ce qu'elle achète.

La seule Maison à Paris où on trouve tout prêt ce qu'on désire à un bon Marché extraordinaire, jusqu'aux nuances les plus rares.

LE CATALOGUE EST ENVOYÉ FRANCO A TOUTE PERSONNE QUI EN FAIT LA DEMANDE