

PREMIÈRE ANNÉE, N° 5

SEPTEMBRE 1929

# LE BULLETIN P L M

REVUE DESTINÉE AU PERSONNEL

RÉDACTION ET ADMINISTRATION  
AU SIÈGE DE LA COMPAGNIE : 88, RUE S'-LAZARE, PARIS

*Drac*





# LE BULLETIN P L M

**ABONNEMENTS**

France, Colonies et Pays de Protectorat	12 frs
Étranger, Union Postale ..	14 frs
— Autres pays . . . . .	16 frs

**Le Numéro : 2 francs**

(Distribution gratuite au Personnel de la C<sup>le</sup>)

Pour tout ce qui concerne le *Bulletin P.L.M.* (Rédaction, Administration, Abonnements, etc.), s'adresser à la Direction de la Compagnie P.L.M., Service du *Bulletin*, 88, rue St-Lazare, Paris (9<sup>e</sup>)

**ABONNEMENTS**

Les abonnements doivent être acquittés sous-forme de mandats-poste Pour les Agents retraités du P. L. M. les prix sont réduits de moitié

**SOMMAIRE**

	Pages
Distinctions honorifiques : Légion d'Honneur. — Médailles Militaires. — Citations à l'Ordre du Réseau. — Diverses.	1
Nécrologie : M. Léon Mauris, Vice-président du Conseil d'Administration de la Compagnie P. L. M.	3
Le nouveau dépôt de machines de Clermont-Ferrand ..	4
Les agrandissements de la gare de Vichy. " " " "	9
Trafic du Réseau P. L. M. du 11 juin au 5 Août 1929..	13
Revue Documentaire : Principales modifications apportées à la marche des trains à partir du 6 Octobre 1929. — Un Congrès international sur les appareils de lutte contre les ennemis des cultures. — La machine à laver les voitures.	13
La Légende des Saintes-Maries de la Mer. Conte ..	15

	Pages
Quarante et unième Congrès de la Fédération des Coopératives P. L. M., Est et diverses. " " " "	17
Assemblée Générale de la Protection Mutuelle des Agents de Chemins de fer de France et des Colonies. — Congrès annuel et Fête générale de l'Association Fraternelle des Employés et Ouvriers des Chemins de fer français. — Figures d'Agents P. L. M.	18
Le Jardinage. — La Pêche .. " " " "	19
La Page de la Famille " " " "	20
Institution d'une carte d'identité pour les Agents et leurs familles. — Médailles d'Honneur des Chemins de fer. — Avancements en grade ..	<i>Feuilles roses</i>

## DISTINCTIONS HONORIFIQUES ATTRIBUÉES AU PERSONNEL DE LA COMPAGNIE

**LÉGION D'HONNEUR**

Ont été nommés ou promus dans l'Ordre National de la Légion d'honneur :  
par décret en date du 6 juillet 1929 :

*Chevalier* : M. BRÉGAND Charles, Ingénieur adjoint de la Voie à Paris, détaché aux Pays Rhénans.

par décret en date du 25 juillet 1929 :

*Chevaliers* : MM. ABARD Paul, Élève-Mécanicien à Langeac;

ECHALIER Frédéric, Inspecteur Principal de l'Exploitation (Services extérieurs) à Paris;  
GRANIER, Chef de district principal à Melun.

par décret en date du 31 juillet 1929 :

*Officier* : M. RAYBAUD Prosper, Inspecteur Principal de l'Exploitation, Chef du Service Agricole à Paris.

## MÉDAILLES MILITAIRES

Par décret en date du 6 juillet 1929, la Médaille militaire a été conférée aux Agents dont les noms suivent :

MM. FOSSARD Félix, Surveillant de ronde à Arles;  
 FERNAT François, Chef de gare de 3<sup>e</sup> classe à Quissac;  
 VOITTOUX, Sous-Chef de gare de 3<sup>e</sup> classe à Marseille-Prado.

## CITATIONS A L'ORDRE DU RÉSEAU

Sont cités à l'Ordre du Réseau les Agents dont les noms suivent :

M. GUYGON Florentin, Mécanicien de route au dépôt d'Avignon.

Le 30 mars 1929, conduisant le train 104 bis, a été grièvement brûlé, après le passage à Calissanne, par du pétrole qui s'était enflammé au cours de son travail. Malgré la douleur et la gravité de ses brûlures, a continué son train jusqu'à Avignon. (Reste atteint d'une incapacité permanente de 15 %.)

MM. RICHARD Camille, Facteur enregistrant, et SAVINAS Jacques, Homme d'équipe à Montélimar.

Le 2 mai 1929, en gare de Montélimar, ces deux Agents (dont l'un, M. Savinas, est amputé du bras gauche) n'ont pas hésité à se porter au secours d'un voyageur tombé au milieu du passage à brouettes, alors que l'express 126 entrain en gare. Ont ainsi réussi, au péril de leur vie, à ramener ce voyageur hors de la voie au moment précis où la machine arrivait à leur hauteur.

M. BADARACCO François, Homme d'équipe à Monte-Carlo.

Le 25 mai 1929, à la pointe du Cap Martin, appelé par des passants au secours d'une femme en danger de se noyer, n'a pas hésité à se jeter à l'eau pour tenter le sauvetage, et, au prix des plus grands efforts, a réussi à sauver cette personne bien qu'elle se débattît, à 20 m du rivage, en des parages particulièrement dangereux.

M. BELLEMAIN Auguste, Conducteur à Annecy.

Le 5 juin 1929, en gare d'Annemasse, a courageusement secouru une voyageuse distraite qui traversait le passage à brouettes au moment de l'arrivée du train 2112. Après une vaine tentative et malgré l'approche du train, a pris à bras-le-corps l'imprudente et a réussi à la sauver.

M. FORESY Jules, Homme d'équipe à l'essai à la gare de Culoz.

Le 14 juillet 1929, en gare de Culoz, se trouvant entre les tampons de la première voiture du train 659, pour en effectuer l'attelage avec le fourgon qui arrivait vers lui, a réussi, au péril de sa vie, à sauver, en la saisissant et en la maintenant contre lui, une voyageuse qui tentait de traverser la voie par cette coupure provisoire du train.

M. PINCOT Camille, Facteur aux écritures à la gare de Cosne.

Le 17 juillet 1929, tandis qu'il se baignait dans la Loire, s'est porté courageusement au secours d'un jeune homme qui allait se noyer à quelque distance. A réussi, au péril de sa vie, à sauver ce baigneur d'une mort certaine.

## Récompenses décernées, le 30 juin 1929, par la Société de Bienfaisance « L'Assistance aux Animaux »

Une Médaille de bronze a été décernée aux Agents ci-après, qui se sont signalés par leurs bons soins aux animaux :

MM. HALBEHER Gaston, FRADAGRADA Ernest, MARCEAU Georges, ALIX Jean-Marie, Palefreniers à la 7<sup>e</sup> Division de l'Exploitation, à Paris.

Ont obtenu une mention très honorable :

MM. REY Louis, Brigadier de manutention à Corbeil-Essonnes; TREAND Anatole, Commis de 2<sup>e</sup> classe à Pontanevaux; CHABERT Benoît, Sous-Chef de manutention à Lyon-Perrache-1; JARRET Louis, Homme d'équipe à Lyon-Perrache-1; BROSSY Claudius, Homme d'équipe à Rive-de-Gier; NEUVILLE Pierre, Sous-Chef de gare à Roanne; MONTMÉA Alphonse, Facteur aux écritures à Saint-Etienne-Pont-de-l'Anc; ROBERT Arthur, Brigadier de manutention à Avignon; GUIDET Jules, Homme d'équipe à Avignon; GUYOT Charles, Contrôleur adjoint des trains à Grenoble; NARDY Romain, Conducteur à Grenoble; MASSON Louis, Sous-Chef de manutention à Annecy; CHAPON Joseph, Sous-Chef de manutention à Bourg; BRUYÈRE Claudius, Facteur enregistrant à Oyonnax; MORAT Louis, Homme d'équipe à Oyonnax.



# NÉCROLOGIE

## M. LÉON MAURIS

*Directeur Général honoraire et Vice-Président du Conseil d'Administration de la Compagnie.*

Nous avons eu la grande douleur de perdre, le 24 juin dernier, M. Léon MAURIS, Directeur général honoraire et Vice-Président du Conseil d'Administration de notre Compagnie, décédé dans sa 79<sup>e</sup> année, à Vic-de-Chastelay (Côte-d'Or).

Tous ceux qui ont été placés sous ses ordres garderont fidèlement le souvenir de ce Chef si bienveillant et s'associeront à nos regrets. Nous essaierons ici de retracer brièvement sa longue carrière et d'évoquer la belle figure qui disparaît; c'est le dernier hommage que nous puissions rendre à notre ancien Directeur Général.

Entré à la Compagnie en 1884 comme Ingénieur des Ponts et Chaussées, il fut d'abord nommé Ingénieur de la Voie à Marseille, puis à Lyon. Aussitôt il se distingua par la clarté de son intelligence et son exceptionnelle capacité de travail.

Appelé à Paris en 1888, il participa dans une large mesure à la réorganisation des Services de l'Exploitation que des méthodes nouvelles et un développement important du trafic rendaient nécessaire.

Après un séjour à la Voie, il revint à l'Exploitation comme Ingénieur en Chef (1899), puis, quelques années plus tard, il fut nommé Sous-Directeur. Les connaissances qu'il avait acquises dans les différents

Services lui permirent de se mettre parfaitement au courant des affaires générales de la Compagnie et de toutes les questions ferroviaires; aussi, lorsqu'en 1907, M. Gustave Noblemaire quitta la Direction générale, ce fut lui qui assumait la lourde charge d'une paisible succession.

Certes, plusieurs années d'intime collaboration avaient initié M. Mauris aux idées de bienveillance et de coopération sociale de son prédécesseur. Mais, pour continuer l'œuvre entreprise et maintenir les traditions du P. L. M., il n'eut qu'à laisser agir sa propre nature. Toujours soucieux du progrès matériel et moral du personnel, il se montra par excellence le Chef bon et juste, demandant avant tout à ses collaborateurs de l'informer exactement et cherchant sans cesse à atteindre la pensée et les sentiments de ses subordonnés. Après la guerre, durant laquelle il put surmonter les plus grandes difficultés grâce à son énergie et à sa valeur de technicien, M. Mauris fut nommé Administrateur de la Compagnie, puis, en 1925, Vice-Président du Conseil.

Devoir, travail, bonté, dévouement aux siens comme aux charges qui lui incombaient, telles étaient les règles qui dominaient sa vie et à l'observance desquelles il consacra toutes les forces de son esprit clair et de son cœur généreux.



# LE NOUVEAU DÉPÔT DE MACHINES DE CLERMONT-FERRAND

par M. LIQUIER, Ingénieur en Chef adjoint de la Traction.

Le dépôt de Clermont-Ferrand, qui va être démoli pour l'agrandissement de la gare et qui a été abandonné par la Traction le 1<sup>er</sup> mars 1929, était à cette date le plus ancien dépôt du Réseau : sa construction remonte à 1850.

Il comportait une rotonde de 48 mètres de diamètre (fig. 1) abritant 16 voies rayonnantes desservies par une plaque tournante de 14 mètres de diamètre. Seules pouvaient y être remisées à couvert les machines de type ancien, trop faibles pour assurer le service des lignes à profils assez accidentés qui aboutissent à Clermont.

Les machines puissantes des dépôts voisins, qui remorquaient la plupart des trains, et notamment les trains express, ne pouvaient être tournées qu'après avoir été désac-

couplées de leurs tenders, et elles étaient remisées à découvert sur quelques voies situées entre les ateliers de wagons et les voies principales. Il en résultait de grosses difficultés dans l'exécution du service et des dépenses de personnel improductives par suite des manœuvres compliquées de tournage, de classement et de ravitaillement des locomotives.

D'autre part, ce dépôt ne disposait que d'un atelier absolument étriqué, à une seule fosse, accessible d'un seul côté et ne pouvant recevoir que des loco-

motives de faible puissance : son outillage était tout à fait rudimentaire. Enfin les installations à l'usage du personnel étaient désuètes et peu conformes aux règles modernes de confort et d'hygiène.

Les difficultés que provoquait cette insuffisance manifeste du dépôt de Clermont avaient conduit la Compagnie à décider sa reconstruction dès 1912. Une reconstruction sur place étant impossible en raison des agrandissements à prévoir pour les installations de l'exploitation, la Compagnie avait acquis les terrains nécessaires pour créer de toutes pièces un nouveau dépôt au delà de la bifurcation des lignes de Saint-Germain-des-Fossés et de Montbrison, le long de cette dernière.

Pendant la guerre les travaux furent suspendus, mais, en 1925, lorsque nous avons introduit les machines Pacific sur notre ligne du Bourbonnais, il nous a fallu réaliser d'urgence sur ces terrains une première étape du nouveau dépôt en installant vingt voies rayonnantes de remisage autour d'un pont-plaque de 21 mètres. En même temps, le projet primitivement établi pour la construction d'un nouveau dépôt était revu et modifié en tenant compte des améliorations successives apportées depuis 1912 à nos établissements de traction.

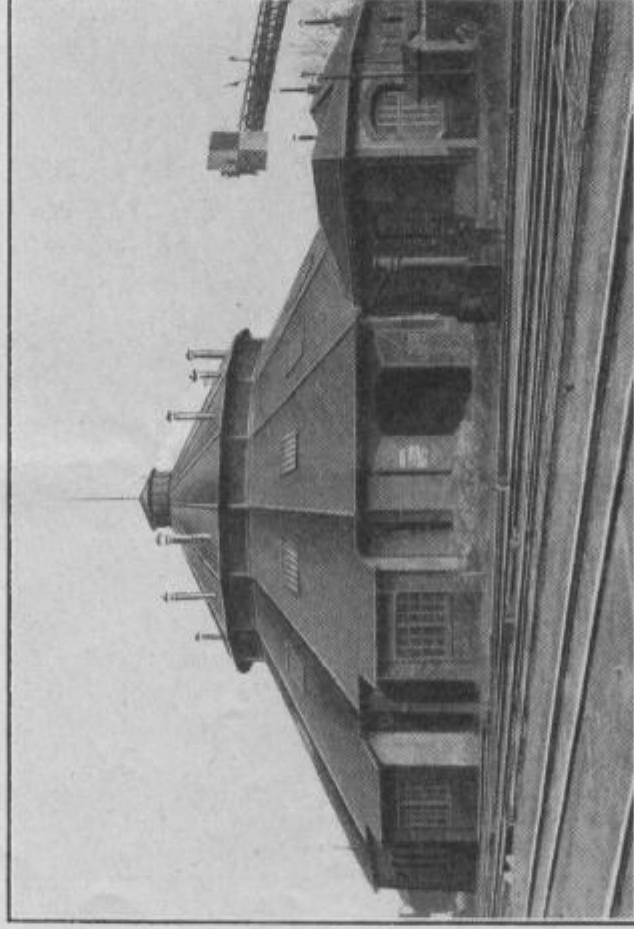
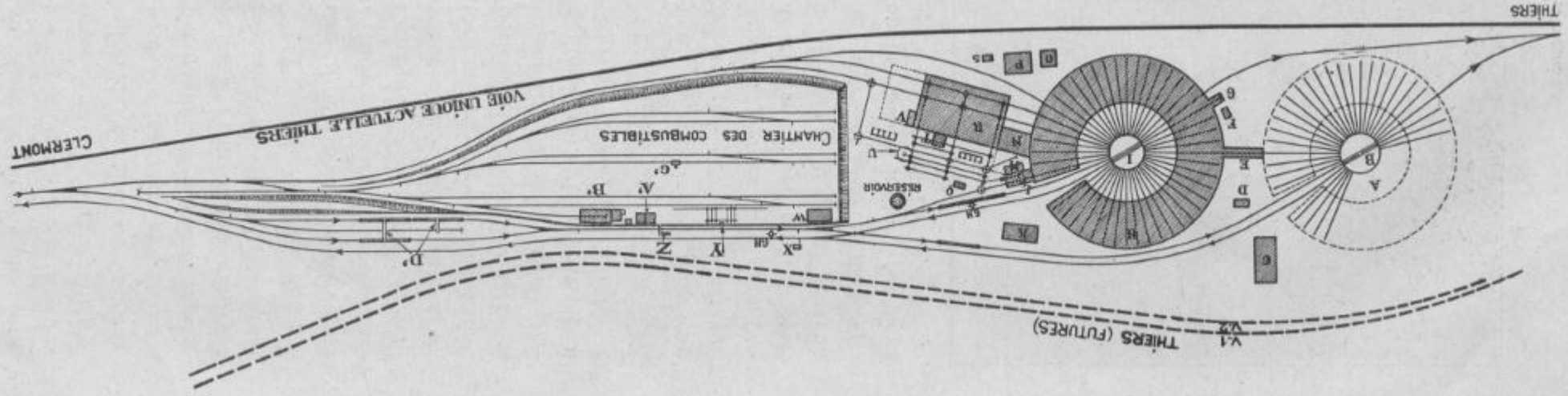


Photo A. Breuly, Clermont.

Fig. 1. — L'ancienne rotonde.

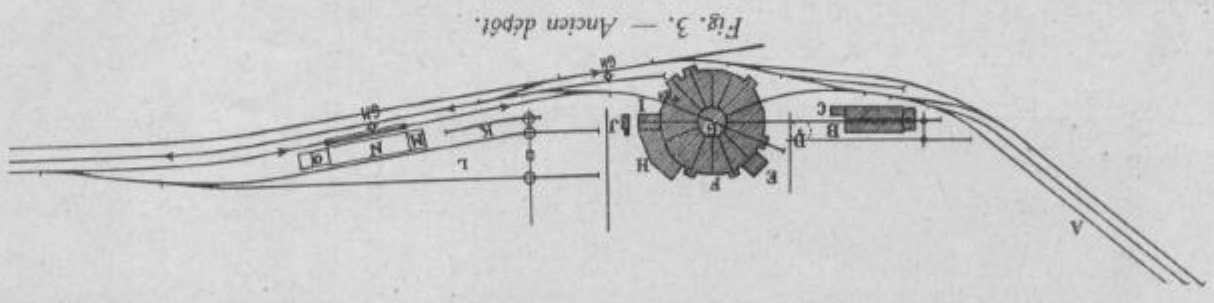


- V - Locaux divers.
- W - Bâtiment des charbonniers.
- X - Aiguilles.
- Y - Couloir de chargement du combustible.
- Z - Passerelle d'accès au quai.
- A - Huilerie, Bureaux.
- B - Magasin à sable.
- C - Bascule de 35 t.
- D - Monte-charges à scories.
- CH - Grues hydrauliques.

- K - Bureaux.
- L - Verin hydraulique.
- M - Annexe du magasin des matières.
- N - Magasin des matières et locaux divers.
- O - Service médical.
- P - Vestiaires, lavabos, bains, douches.
- Q - W.C.
- R - Atelier de levage.
- S - Gardien.
- T - Potassage.
- U - Grue de 6 t.

- A - Parc de remisage.
- B - Pont-plaque de 24 m.
- C - Bâtiment des Mécaniciens et Chauffeurs.
- D - Lampisterie.
- E - Bascule.
- F - W.C.
- G - Vagon de secours.
- H - Remise annulaire, avec auvent et transbordeur circulaire de 1 000 Kg.
- I - Pont-plaque de 21 m.

Fig. 2. — Nouveau dépôt.



- A - Voies de remisage.
- B - Atelier de levage.
- J - W.C.
- K - Voie de la grue à vapeur.
- L - Chantier des combustibles.
- M - Bureaux, carbonniers.
- N - Quai à paniers.
- O - Magasin à sable.
- CH - Grues hydrauliques.

- A - Voies de remisage.
- B - Atelier de levage.
- C - Outillage.
- D - Grue de 4 t.
- E - Bureaux.
- F - Bureaux.
- T - Rotonde.
- C - Plaque de 14 m de diam.
- H - Dortoir, rectoaire, locaux divers.
- I - Bascule.

Fig. 3. — Ancien dépôt.

Les plans schématiques des figures 2 et 3, établis à la même échelle, permettent de comparer l'ancien et le nouveau dépôt. Celui-ci, établi dans la plaine des Gravanches, à un niveau inférieur à celui de notre ligne du Bourbonnais, est réuni à cette dernière par deux voies de circulation de machines qui prennent naissance au poste 1 de Clermont, c'est-à-dire à l'entrée même de la gare à voyageurs, afin d'assurer dans la plus large mesure l'indépendance de la circulation des trains et des mouvements de machines.

En profitant de la différence de niveau dont il est question plus haut, on a pu établir le magasin à combustibles sur une plateforme reliée aux voies de circulation des machines et située à 4m50 au-dessus du niveau général du dépôt. Les vagonnets de combustibles amenés sur cette plateforme à l'aide d'une machine de manœuvres sont déchargés dans des vagonnets Decauville, et ceux-ci sont ensuite déversés à l'aide de couloirs appropriés dans les tenders des locomotives. Cette disposition, que montre la figure 4, est, pour le moment, unique sur le Réseau; elle présente l'avantage de supprimer l'emploi de grue ou de monte-charge et met ainsi le ravitaillement des



machines à l'abri de toute interruption de fonctionnement de ces appareils élévatoires. Elle réduit aussi le roulage du combustible et demande par suite un

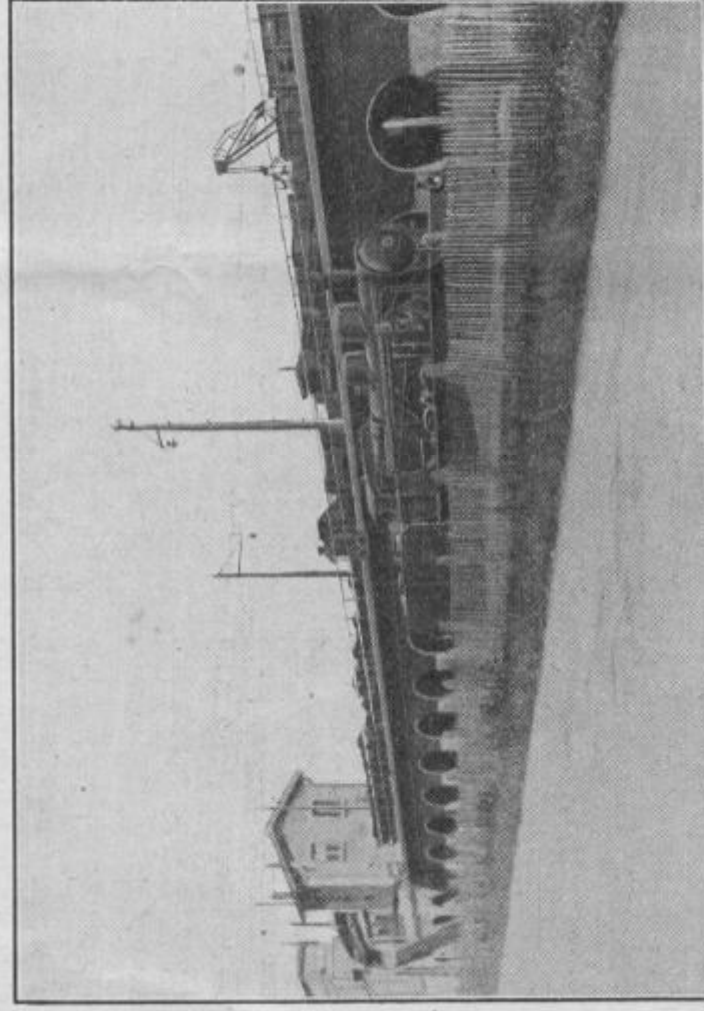


Fig. 4. — Vue d'ensemble du quai à combustibles.

personnel moins nombreux, tout en étant susceptible de distribuer pratiquement 500 tonnes de combustible par jour, c'est-à-dire plus que ne consomme le dépôt de Perrigny ou celui d'Avignon. Dans le voisinage de ce quai à combustible, nous allons prochainement installer trois monte-charges à scories analogues à ceux dont le premier numéro du *Bulletin* P. L. M. a donné la description dans sa Revue documentaire.

Le nouveau dépôt comporte une remise annulaire (fig. 5) en ciment armé à auvent, de 115 m 50 de diamètre extérieur, pouvant recevoir sur fosses 46 locomotives des types les plus modernes, à l'aide d'un pont-plaque de 21 mètres à commande électrique. Les locomotives y sont remisées, cheminée à la périphérie, en face de hauts et larges vitrages assurant un excellent éclairage diurne.

Un transbordeur circulaire électrique d'une tonne, nécessaire pour la manutention des pièces lourdes, dessert toutes les fosses et sur les piliers sont installées des prises d'air comprimé, pour les marteaux et perceuses pneumatiques portatifs nécessaires à l'entretien courant des machines.

Un parc de remisage desservi par un pont-plaque électrique de 24 mètres, pouvant recevoir actuellement 30 locomotives, dont 12 sur fosses, et ultérieurement 46, lorsque les besoins l'exigeront, porte à 76 le nombre des machines susceptibles d'être remisées simultanément et réserve 16 places pour les besoins de l'avenir.

L'atelier de levage, d'une superficie de 1.620 m<sup>2</sup>, largement éclairé par de hauts vitrages, doté de prises d'air comprimé et de prises de courant, offre quatre fosses de 16 mètres de longueur pouvant recevoir les machines Pacific et les Mikado et desservies pour la manutention des pièces lourdes par deux

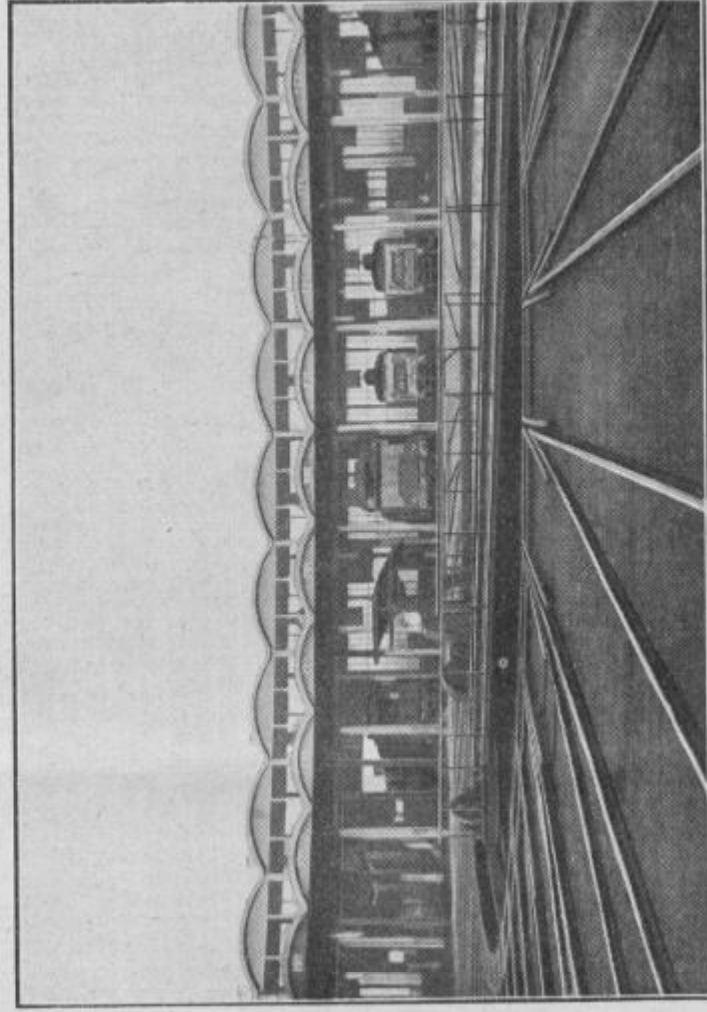


Fig. 5. — Remise des machines.

ponts roulants transbordeurs électriques de 2 t et, pour les opérations de levage, par six vérins électriques de 25 t et par une grue électrique de 24 t.

L'outillage comprend un tour à roues, quatre tours, une fraiseuse, une machine à aléser, deux machines à percer, une machine à tarauder, une cisailleuse-poinçonneuse, une machine alternative à scier les métaux, deux étaux-limeurs, une machine à meuler double, un marteau-pilon pneumatique; toutes ces machines-outils sont des types les plus modernes et desservies par un transbordeur roulant de 2 t. Les figures 6 et 7 donnent une vue extérieure et une vue intérieure de cet atelier.

En outre, un vérin hydraulique à fosse coupée, placé dans une annexe de la remise, permet les visites périodiques ou accidentelles des boîtes à huile des machines et tenders.

Les installations à l'usage du personnel ont été

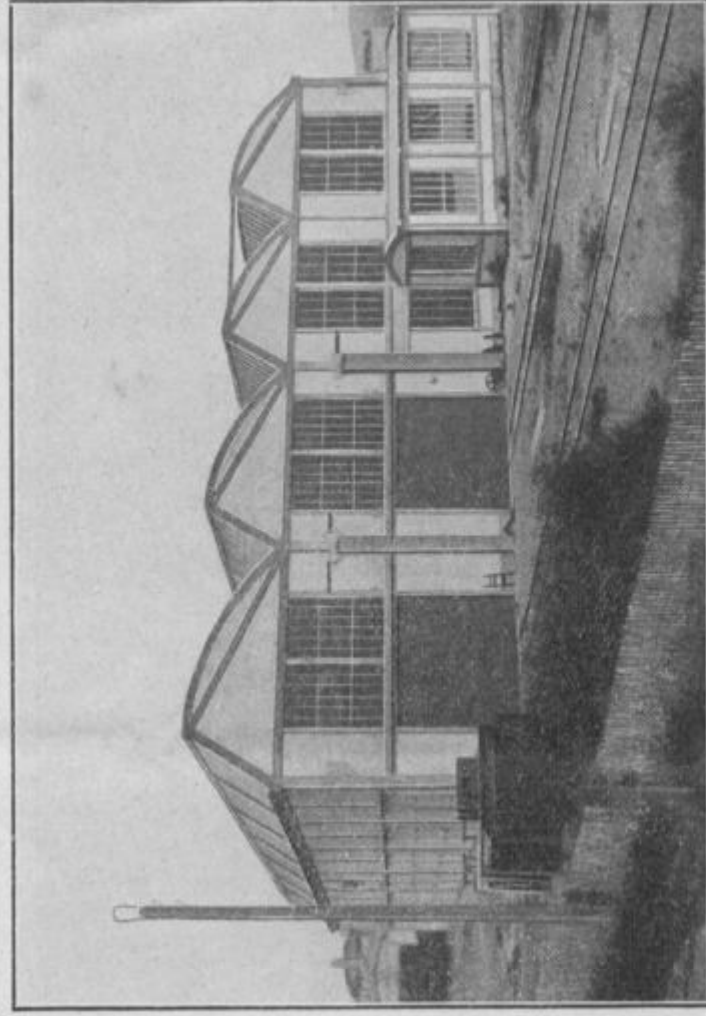


Fig. 6. — Atelier de levage. Vue extérieure.

passage, met à leur disposition 27 chambrettes à deux lits confortables, un lavabo à huit cuvettes avec cabine de douches, un vaste réfectoire et des W.-C. Les vestiaires et lavabos sont installés au

premier étage; les vestiaires peuvent contenir 210 armoires métalliques et les lavabos comportent six cuvettes en terre émaillée blanche (fig. 8) et une cabine de douches.

Le deuxième bâtiment, destiné aux agents de la résidence, est composé d'un rez-de-chaussée et d'un étage. Au rez-de-chaussée se trouvent le vestiaire de ces agents, pouvant contenir 170 armoires métalliques et les lavabos.

Ceux-ci renferment trois grands bacs munis chacun de 18 robinets donnant un mélange d'eau chaude et d'eau froide (fig. 9), ce qui permet à 54 agents de se laver simultanément sans se gêner.

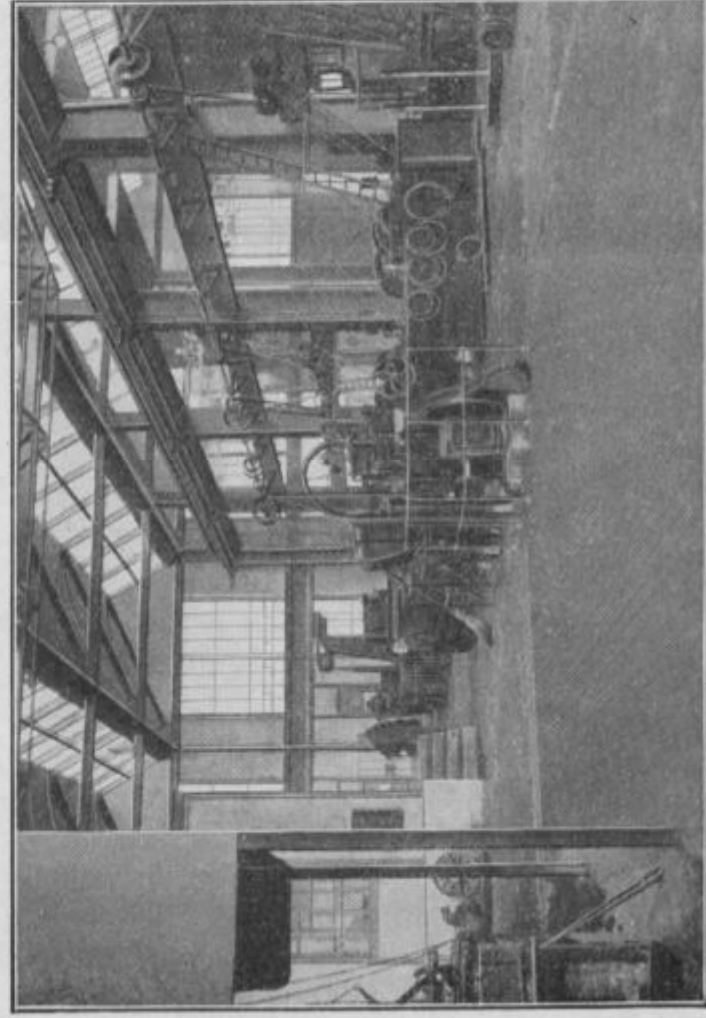


Fig. 7. — Atelier de levage. Vue intérieure.



L'étage comprend le réfectoire des agents sédentaires.

Le sol de tous ces locaux est revêtu d'un carrelage en céramique non poreuse n'absorbant pas les

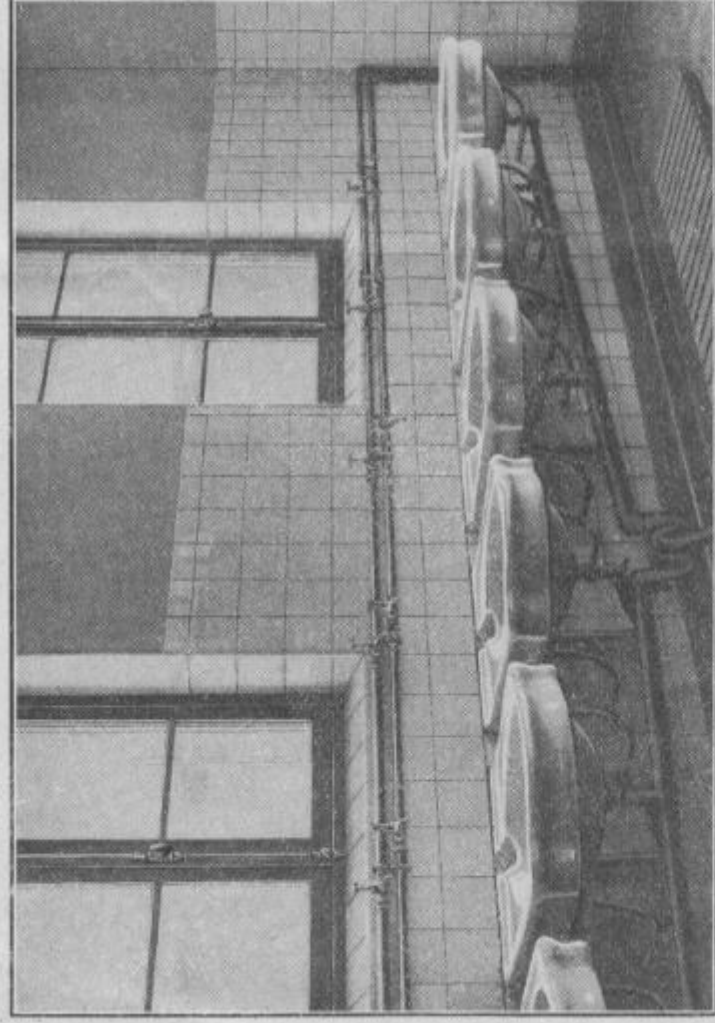


Fig. 8. — Vestiaires-lavabos des mécaniciens et chauffeurs de passage.  
Vue intérieure du 1<sup>er</sup> étage.

graisses. Les parois intérieures et les cloisons sont recouvertes, jusqu'à 1 m 75 du sol, de carreaux céramiques émaillés blancs; au-dessus, jusqu'au plafond et y compris le plafond lui-même, les murs sont peints au ripolin blanc. Ce mode de revêtement donne une grande clarté à l'ensemble et une très heureuse impression d'hygiène et de confort.

En outre, une salle de bains, à la disposition de tout le personnel de la Compagnie à Clermont, offre six cabines de bains et une cabine de douches.

Enfin il existe un bâtiment spécial au Service Médical, qui comprend, au rez-de-chaussée, une salle d'attente, un cabinet de consultations et une salle de pansement, traités de la même façon que les locaux destinés

au personnel. A l'étage, on a aménagé un logement pour une infirmière professionnelle, chargée d'assister le médecin dans les consultations et de donner les premiers soins aux malades et aux blessés.

L'éclairage général du dépôt — voies de circulation de machines, abords des bureaux, de l'atelier et de la remise — est assuré par projecteurs, système dont le *Bulletin P. L. M.* a déjà entretenu ses lecteurs (1).

En somme, le nouveau dépôt de Clermont offre au visiteur un ensemble qui peut soutenir avantageusement la comparaison avec les plus récentes installations réalisées ailleurs.

Au point de vue technique, il est susceptible de faire face, dans les meilleures conditions économiques, non seulement au service qui lui incombe actuellement, mais encore au développement du trafic qu'on peut escompter dans cette région si riche de la France.

(1) *Bulletin P. L. M.* n° 2 de 1929, page 7.

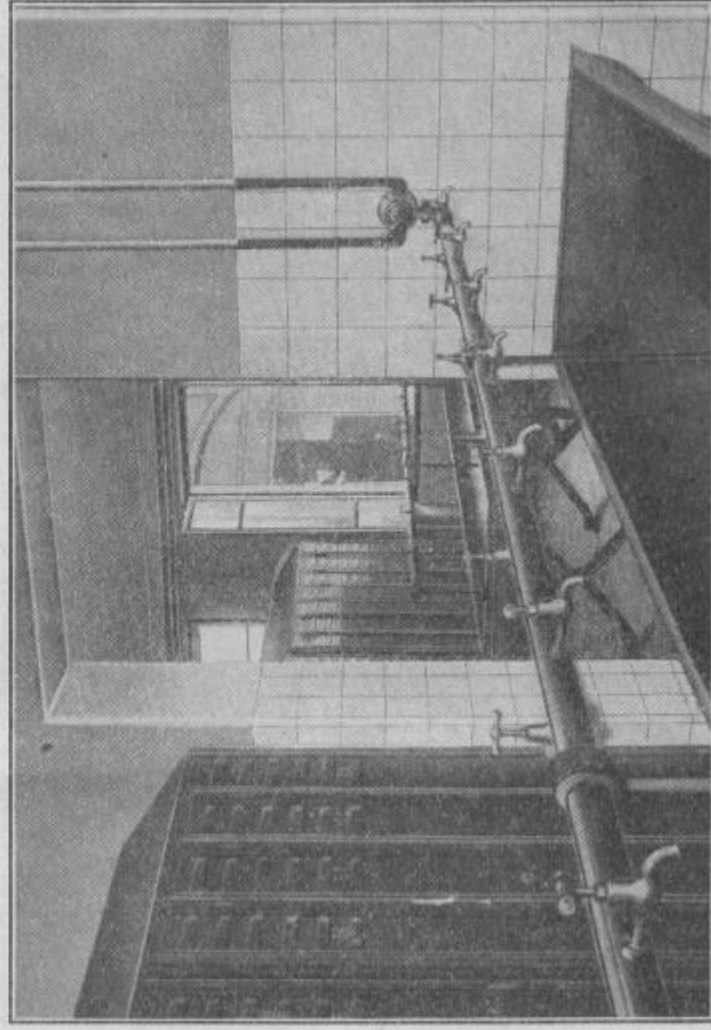


Fig. 9. — Vestiaires-lavabos des agents de la résidence. Vue intérieure du rez-de-chaussée.

## LES AGRANDISSEMENTS DE LA GARE DE VICHY

Vichy est, sans conteste, la première ville d'eaux d'Europe. La plupart des sources qui ont fait sa réputation sont la propriété de l'Etat français. Elles sont situées, en effet, sur des terres qui appartenaient au Connétable de Bourbon et qui ont été confisquées

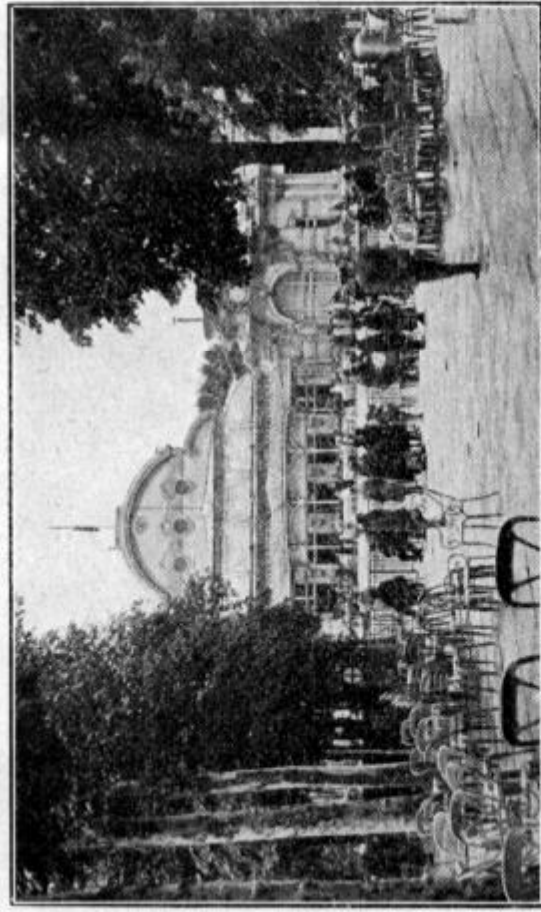


Photo Finson et Guelpa, Vichy.  
Fig. 1. — Vichy — Le grand Casino — Pavillon central.

à la suite de la trahison de ce dernier, au début du XVI<sup>e</sup> siècle, sous François I<sup>er</sup>.

Les sources sont exploitées par une Société Ferrière; celle-ci a su donner un grand développement à son trafic qui s'étend sur le monde entier. Près de 200.000 visiteurs viennent à Vichy chaque été. Quant au nombre de bouteilles d'eaux expédiées par voie ferrée, il a atteint, en 1928, 40 millions, rien que pour la gare proprement dite de Vichy.

Celle-ci est importante. En été, elle reçoit ou expédie 52 trains de voyageurs par vingt-quatre heures. Pendant la saison thermale, son trafic de grande vitesse est considérable, car il comprend tous les approvisionnements destinés aux visiteurs. Pour ce qui est du trafic de petite vitesse, il

est beaucoup plus important qu'on ne le croit généralement : il atteint en moyenne 240 wagons par jour, tous à destination ou en provenance des chantiers locaux (quais, débords, embranchements).

Deux nouvelles lignes devant aboutir à Vichy ont été concédées à notre Compagnie : l'une, de Vichy à Riom, par la loi du 27 avril 1906; l'autre, de Vichy à Cusset, par la loi du 30 juin 1907. La guerre a retardé l'établissement de ces lignes, dont on peut cependant prévoir l'achèvement prochain.

L'arrivée des lignes nouvelles a obligé de remanier la plus grande partie des installations de voies et de bâtiments. On s'est efforcé, à cette occasion, de réaliser des dispositions modernes donnant confort et commodités au public et au personnel.

Les travaux à effectuer étaient considérables : ils comportaient, entre autres choses, l'enlèvement de plus de 130.000 mètres cubes de déblais et la construction de plusieurs ouvrages d'art importants (Voir notamment fig. 2).

Mais ces travaux étaient surtout délicats à conduire,

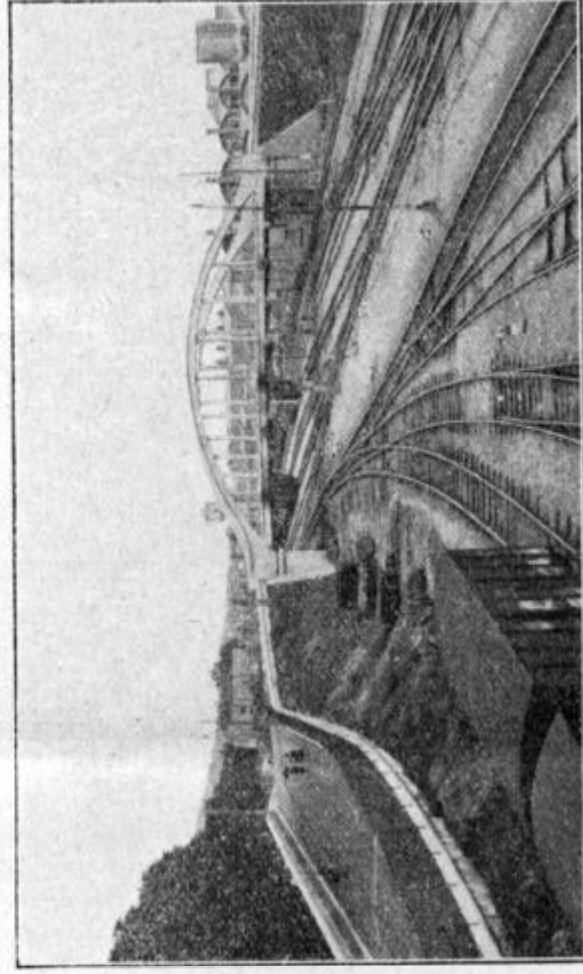


Photo Finson et Guelpa, Vichy.  
Fig. 2. — Passage supérieur de la route nationale n<sup>o</sup> 106.



En 1865

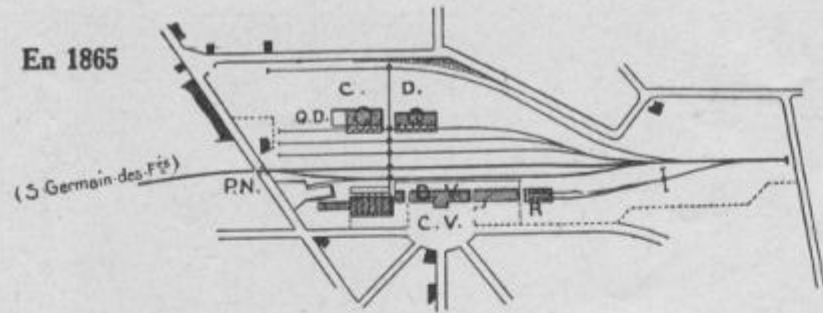
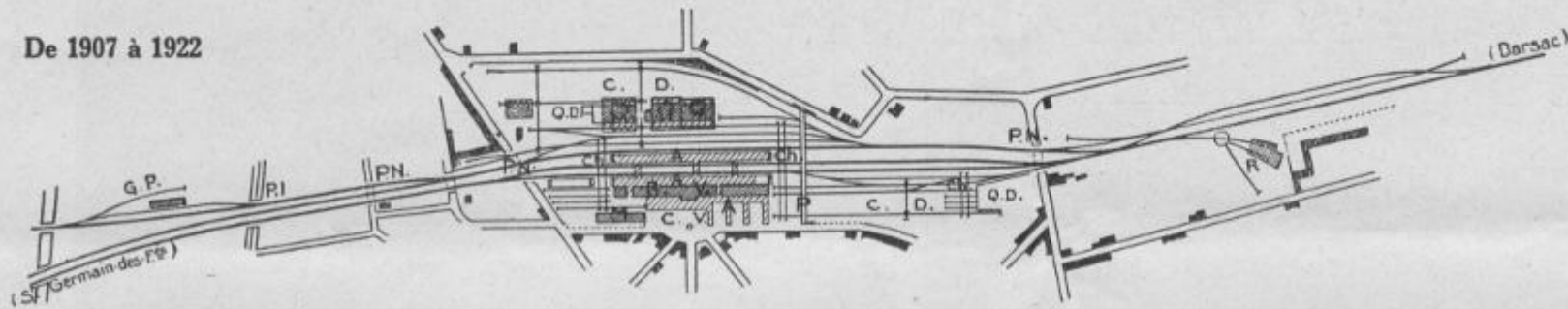


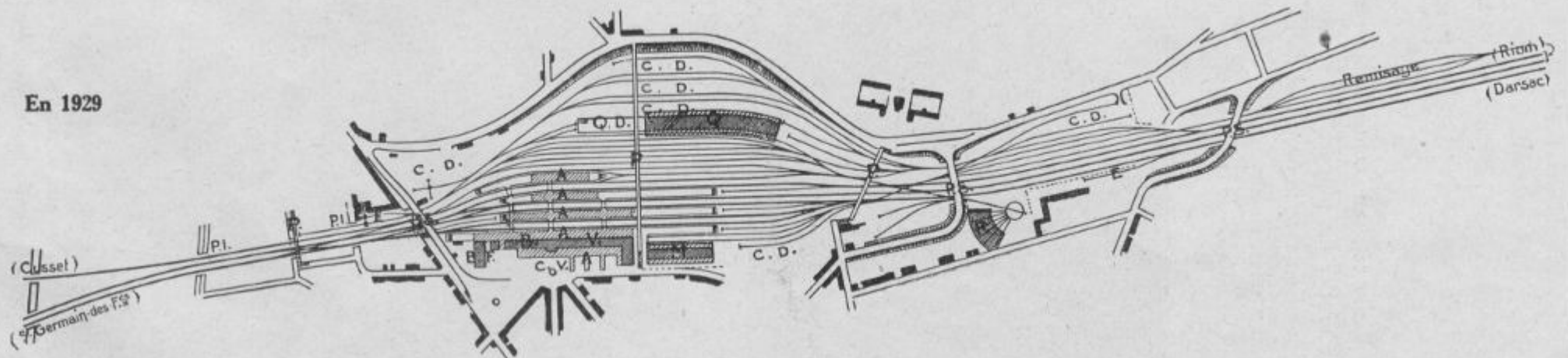
Fig. 3. — La gare de Vichy.

- |      |                                    |      |                      |
|------|------------------------------------|------|----------------------|
| B.V. | bâtiment des voyageurs.            | M.   | messagerie.          |
| A.   | abris vitrés.                      | P.   | passerelle.          |
| B.F. | buffet.                            | P.I. | passage inférieur.   |
| C.D. | cour de débord.                    | P.N. | passage à niveau.    |
| C.V. | cour des voyageurs.                | P.S. | passage supérieur.   |
| Ch.  | chariot.                           | Q.   | quai couvert.        |
| E.   | embranchement particulier.         | Q.D. | quai découvert.      |
| G.P. | gare provisoire du "Vichy-Cusset". | R.   | remise des machines. |

De 1907 à 1922



En 1929



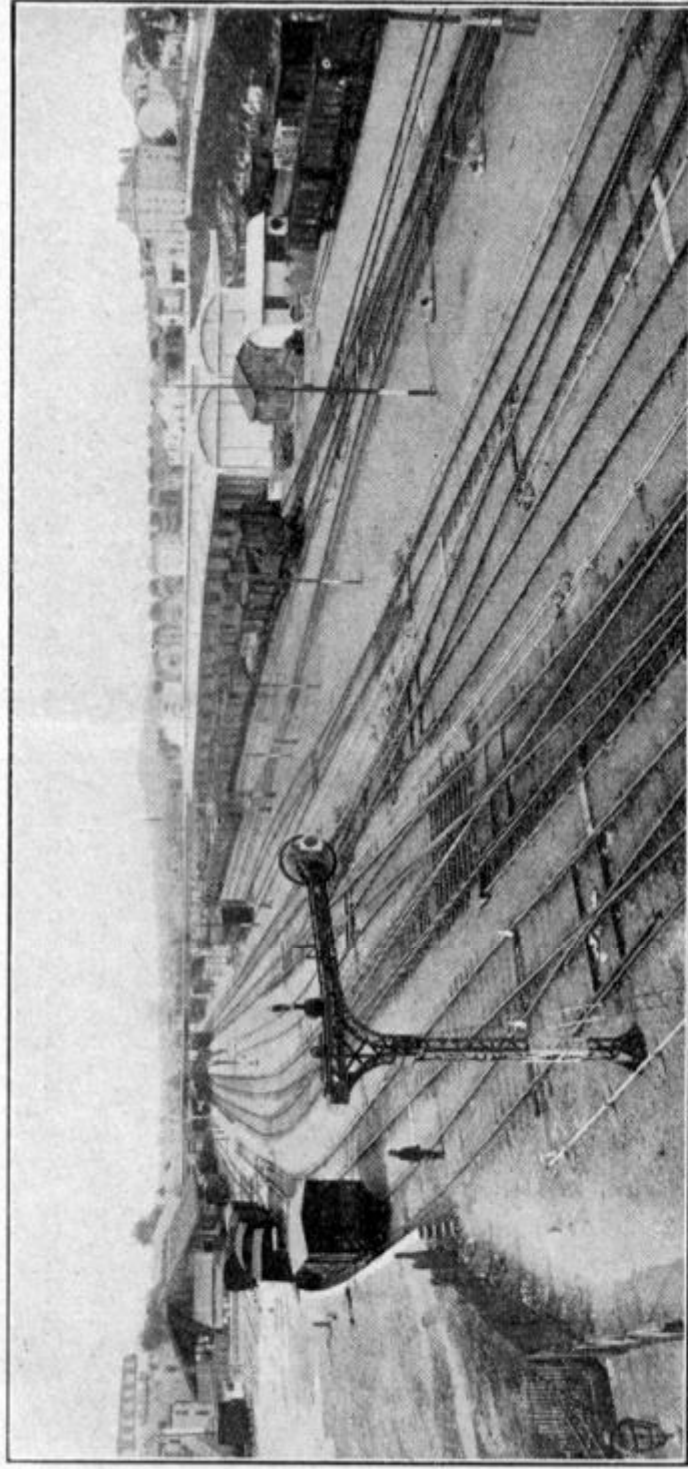


Photo Finson et Guelpe, Vichy.

Fig. 4. — Vue générale.

car, pour les exécuter sans paralyser l'exploitation, il fallait les interrompre presque complètement, tous les ans, pendant la belle saison. L'obligation de terminer chaque printemps, à date fixe, une étape de travaux respectant l'esthétique générale de la gare, tout en ménageant la cohésion des Services de l'Exploitation, a conduit notre Service de la Voie à réaliser de véritables tours de force.

Commencés en octobre 1922, les remaniements de Vichy viennent de s'achever. La dépense qu'ils ont entraînée atteint 27 millions.

Le plan d'ensemble (fig. 3) permet de faire une comparaison intéressante des installations générales de la gare à l'époque de sa création, à l'époque précédant les derniers remaniements et à

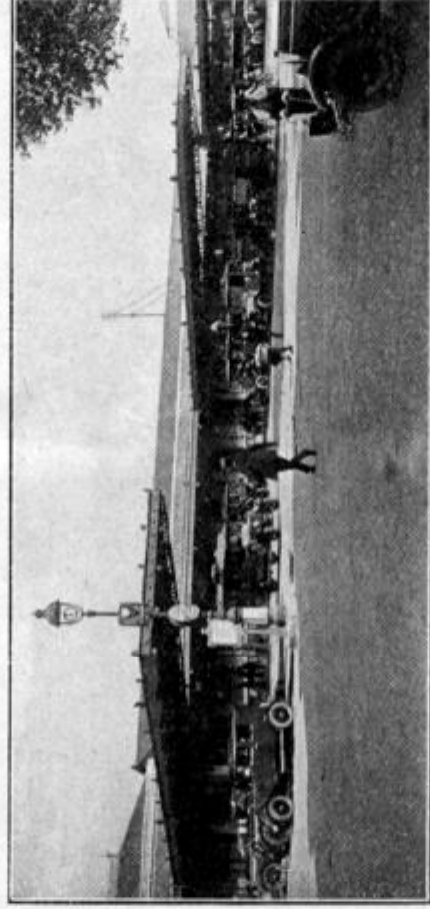


Photo Finson et Guelpe, Vichy.

Fig. 5. — Vue de la cour extérieure.

l'époque actuelle. La vue générale (fig. 4) et la photographie de la cour extérieure (fig. 5) apportent un heureux complément au plan de la situation actuelle.

Les soucis de l'élévation s'est affirmé même dans la construction de bâtiments n'intéressant pas directement la clientèle, ainsi que le prouve, par exemple, la silhouette du poste de signaux n° 1 (fig. 6).

Quant aux locaux accessibles au public, on leur a donné une décoration et un ameublement en qui se marient agréablement l'inspiration de l'art moderne et la discrétion de bon goût. Il y a plaisir à visiter des installations telles que les salons d'attente (fig. 7) ou les nouvelles recettes aux billets (fig. 8).

En ce qui concerne les locaux à l'usage exclusif du personnel,

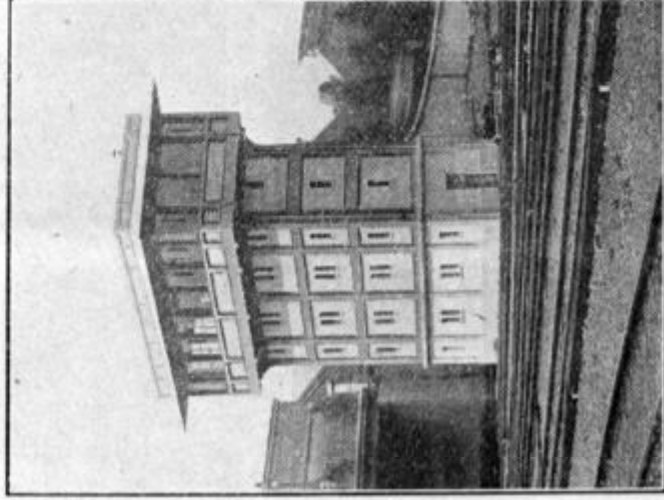


Photo Finson et Guelpe, Vichy.

Fig. 6. — Le poste de signaux n° 1.



le même souci de confort a présidé à leur aménagement. On trouve partout des appareils de chauffage central, des vestiaires, des lavabos, des postes de

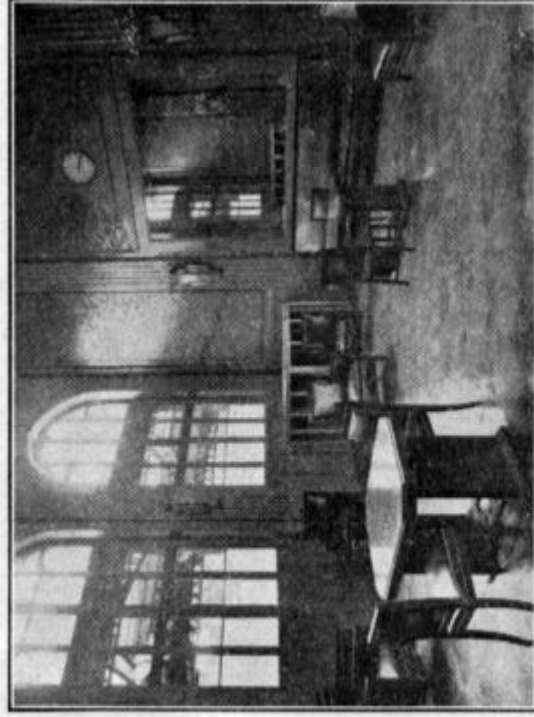


Photo Finson et Guelpa, Vichy.  
Fig. 7. — Salon d'attente.

téléphone automatique, un mobilier de travail pratique et moderne, etc. Dans la réalisation de ces installations, des Agents de l'Exploitation de tous

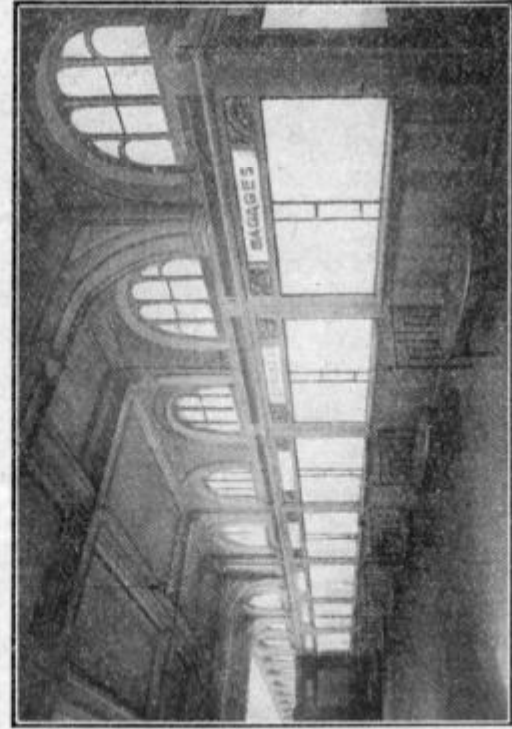


Photo Finson et Guelpa, Vichy.  
Fig. 8. — Les nouvelles recettes aux billets et bagages.

grades se sont distingués en imaginant des expérimentés ingénieux pour faciliter le travail et disposer les aménagements intérieurs. Le personnel de la gare de Vichy est très fier — et il a raison — des résultats auxquels il est arrivé. On se rendra compte de la préparation minutieuse qu'il a fallu faire pour arriver à installer des locaux tels que les recettes aux billets (fig. 9), dont la largeur intérieure, réduite en certains passages à 1 m 70, ne dépasse jamais 2 m 40.

Dans toutes les installations ainsi réorganisées, on

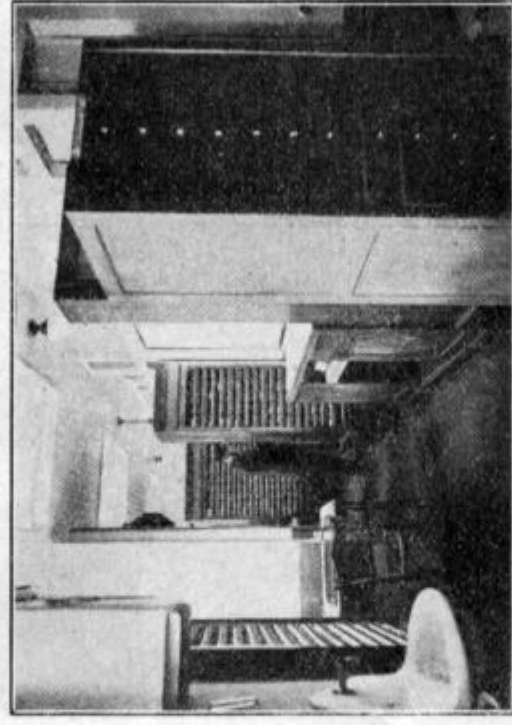


Photo Finson et Guelpa, Vichy.  
Fig. 9. — Intérieur des recettes aux billets.

a répandu avec abondance la lumière électrique, qui se présente sous une forme inspirée des plus récents progrès de la technique de l'éclairage et de la construction des appareils. Aux 10.600 bougies de l'ancien éclairage au gaz se sont ainsi substituées 80.000 bougies d'éclairage électrique.

Avec les améliorations qu'elle a reçues, on peut dire que la gare de Vichy est largement digne de la grande ville d'eaux qu'elle dessert.

## VICHY

J'écris ces mots, Marquise, en un train confortable  
Qui de Paris m'emmène en cinq heures un quart  
Vers les eaux de Vichy. C'est un beau pullman-car  
Où l'on peut, sans bouger, lire ou manger à table.

Si vous nous reveniez, vous seriez incapable  
De reconnaître encor — ce n'est pas un brocard ! —  
Le Vichy du vieux temps des diligences, car  
C'est devenu, Madame, une ville admirable.

Lettre à Madame de Séigné.

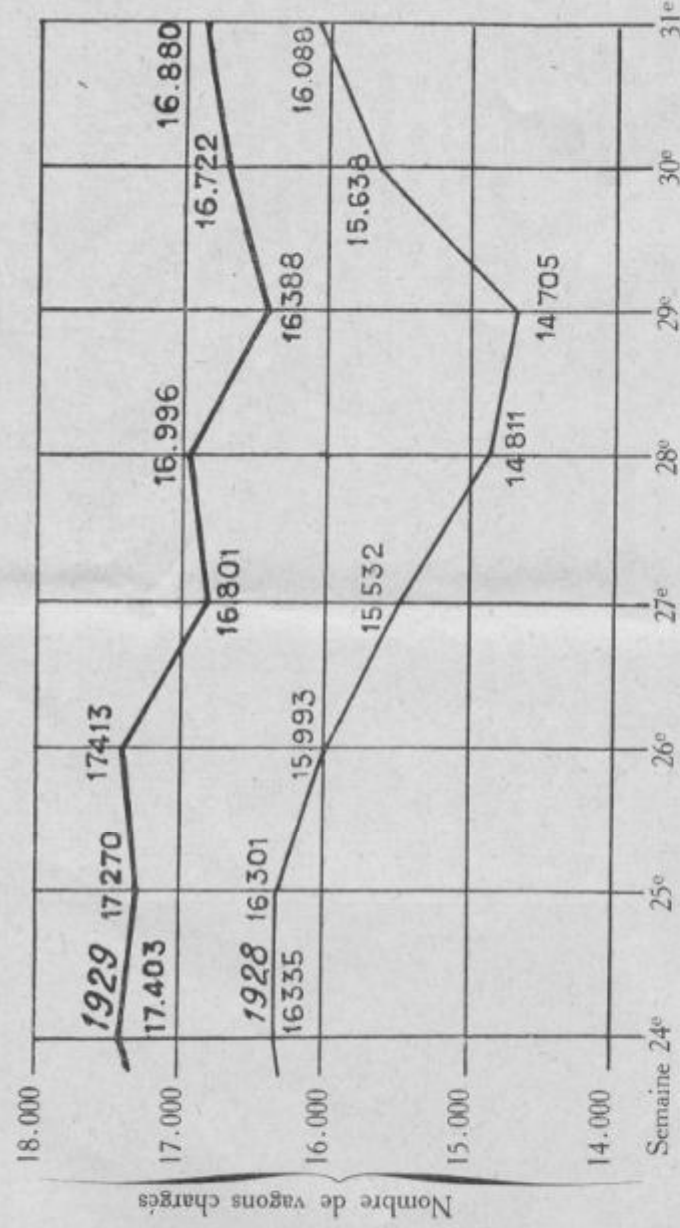
Plus de chaise à porteurs, d'hôtels au luxe faux  
Où l'on se morfondait dans une chambre obscure,  
Plus de triste séjour et d'ennuyeuse cure,

Mais, joignant le plaisir à la vertu des eaux,  
Des jeux, des casinos, des thiermes efficaces,  
De la joie et des fleurs, et d'immenses palaces !...

ÉDOUARD ISNARD,  
Employé Principal au Service  
de la Comptabilité Générale et des Finances.

## Trafic du Réseau P. L. M. du 11 Juin au 5 Août 1929

Nombre moyen journalier de wagons chargés pendant chaque semaine



### Principales modifications apportées à la marche des trains à partir du 6 Octobre 1929.

Le 5 octobre à minuit (nuit du 5 au 6), l'heure normale sera rétablie en France. Comme chaque année, à pareille époque, le retour à l'heure normale sera accompagné des retouches nécessitées par la suppression des services saisonniers dans nos régions touristiques et par la mise en vigueur de l'organisation d'hiver sur le Littoral.

Plusieurs innovations sont à signaler.

Tout d'abord on va créer, à partir du 10 décembre, les trains « Côte d'Azur - Pullman » (P 1 et P 2), déjà mentionnés dans le numéro 3 du *Bulletin* (page 17).

En outre, à partir du 10 décembre, au départ de Paris et du 12 décembre au départ de Vintimille, deux nouveaux rapides temporaires (1<sup>re</sup> et 2<sup>e</sup> classes) circuleront, sous les numéros 19 et 20, afin de soulager nos rapides du Littoral, excessivement chargés l'an dernier. Aller : Paris 21 h. 20, Nice 14 h. 30, Vintimille 15 h. 48. Retour : Vintimille 15 h. 35, Nice 16 h. 52, Paris 9 h. 55. Ces trains comporteront un wagon-restaurant entre Marseille et Vintimille.

D'autre part, les rapides 21 et 22 (toutes classes) Paris-Narbonne - Port-Bou et vice-versa, extrêmement fréquentés parce que reliant entre elles des régions particulièrement commerçantes, seront spécialisés dans la desserte de la partie sud-ouest de notre Réseau et de la partie orientale du Réseau du Midi. Entre Paris et Lyon, le service qu'ils assuraient sera reporté sur les rapides 29 et 30 (Paris-Greno-

ble et retour). En outre, les arrêts du rapide 21 à Vienna et à Montélimar seront supprimés et reportés sur le rapide 27, avancé de 30 minutes au départ de Paris. Les trains 21 et 22 comporteront des places de wagons-lits de 1<sup>re</sup> et 2<sup>e</sup> classes.

Les rapides 29 et 30 (Paris-Grenoble et retour) seront mis en marche, cette année, durant l'hiver, alors qu'il n'en était pas de même jusqu'à présent. Le train 29 desservira Chalon-sur-Saône et Mâcon aux lieu et place du rapide 21.

Les trains temporaires de jour 703 et 704 seront rendus permanents entre Lyon et Ambérieu, où ils seront rendus respectivement aux rapides 603 et 604 Paris-Turin-Rome. On obtiendra ainsi une excellente relation de chaque sens entre Lyon et l'Italie.

On sait que, depuis quelques années, nombreux sont nos clients qui s'adonnent aux sports d'hiver, ce qui conduit à intensifier, du milieu de décembre à février, le programme de sports d'hiver sur la région de Chamonix et le Revard, et même sur la Suisse.

C'est d'abord, du 20 décembre au 28 février, la mise en marche, une fois par semaine, d'un rapide de chaque sens Boulogne-Paris-P. L. M.-Vallorbe-Brigue. Ce train de 1<sup>re</sup> et 2<sup>e</sup> classes circulera le vendredi au départ de Boulogne et le dimanche au départ de Brigue. Départ de Paris-P. L. M. 22 h. 05, arrivée 6 h. 40.

C'est ensuite, du 19 décembre au 28 février, la circulation quotidienne d'un rapide (1<sup>re</sup> et 2<sup>e</sup> classes) entre Paris-Saint-Gervais-Chamonix. Départ de Paris 22 h. 05, arrivée à Saint-Gervais-les-Bains - Le Fayet 10 h. 05.

## REVUE DOCUMENTAIRE



Enfin les trains 701 et 704 assureront tous les jours, pendant les fêtes de Noël et du nouvel an, les relations entre Lyon et Chamonix.

Ces modifications d'ensemble entraînent, bien entendu, une foule de modifications de détail, notamment sur la ligne Paris-Vintimille, ainsi que sur les lignes de Savoie et d'Auvergne.

Rappelons en terminant que, parmi les trains temporaires supprimés pendant l'hiver se trouvent les express LA et AL (Lyon-Le Croisic), LV et VL (Lyon-Vichy), EV et VE (Metz-Strasbourg-Vichy), 2701 et 2702 (Lyon-Briançon).

### Un Congrès international sur les appareils de lutte contre les ennemis des cultures.

Les 24 et 25 juillet dernier a eu lieu à Lyon, sous la présidence de M. le Professeur Mangin, membre de l'Institut, directeur du Muséum d'histoire naturelle, un Congrès international sur les appareils de lutte contre les ennemis des cultures, congrès organisé par la Compagnie P. L. M. en collaboration avec l'Institut des recherches agronomiques du Ministère de l'Agriculture et le Service de la Défense des Végétaux.

Plus de 200 congressistes et de hautes personnalités étrangères du monde scientifique y étaient présents.

La première journée a été consacrée à la présentation des rapports, qui ont donné lieu à de très intéressantes discussions. On y a entendu notamment des communications sur les méthodes et les appareils utilisés dans la vallée du Rhône, sur ceux employés en France en général, ainsi qu'aux Etats-Unis et en Europe Centrale.

La deuxième journée a été réservée à des démonstrations pratiques, effectuées à l'Ecole d'Agriculture d'Ecully et au cours desquelles les congressistes ont été mis à même d'examiner et de voir fonctionner de nombreux appareils tels que pulvérisateurs, poudreuses, etc...

Il semble certain que ce Congrès, en permettant des échanges de vues entre des personnalités particulièrement qualifiées, fera bénéficier les arboriculteurs des derniers progrès de la science et de la technique et aidera ainsi puissamment à l'amélioration de la production agricole, dont chacun, en définitive, est appelé à ressentir les heureux effets.

Il est bon de rappeler, à ce propos, que la Compagnie poursuit, dans ce domaine, un très intéressant effort et que le Congrès international dont elle vient de prendre l'initiative a été précédé, en 1926, d'un « Congrès National pour la lutte contre les ennemis des cultures », dont les travaux ont été hautement appréciés tant en France qu'à l'étranger. La Compagnie n'a pas cessé depuis de suivre de très près, en les facilitant de son mieux, les études et les expériences poursuivies en vue de la recherche et de la mise au point de méthodes efficaces de lutte contre un certain nombre d'affections particulièrement graves des plantes cultivées. Ses efforts n'ont pas été vains puisque, dès maintenant, grâce à ces travaux, les producteurs disposent, pour combattre la plupart des parasites de leurs cultures, d'un ensemble de formules de traitement d'une efficacité certaine.

### La machine à laver les voitures.

Au cours des longs trajets effectués sur le Réseau par les rames des trains rapides et express, les parois extérieures des voitures se salissent d'une manière importante. Il convient donc de remettre le matériel en parfait état de propreté avant de l'utiliser à nouveau. Cette opération se

fait à la main avec de l'eau et des brosses; elle est longue et, malgré tout le soin qu'on y apporte, les résultats obtenus par ce procédé laissent souvent à désirer.

Afin d'améliorer ce travail, la Compagnie P.L.M. a installé, à titre d'essai, à Bercy-Conflans, où 48 trains sont nettoyés chaque jour, une machine à laver fonctionnant d'après les principes suivants.

La rame à laver passe entre deux rangées de quatre tambours verticaux placés des deux côtés de la voie de circulation. Ces tambours sont munis de lanières de drap qui viennent occuper une position à peu près horizontale

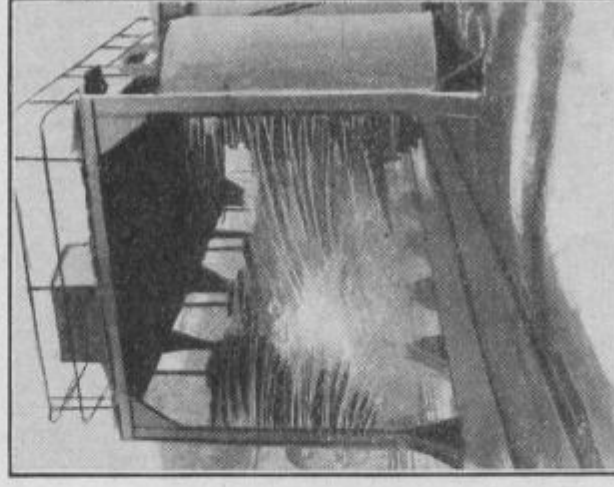
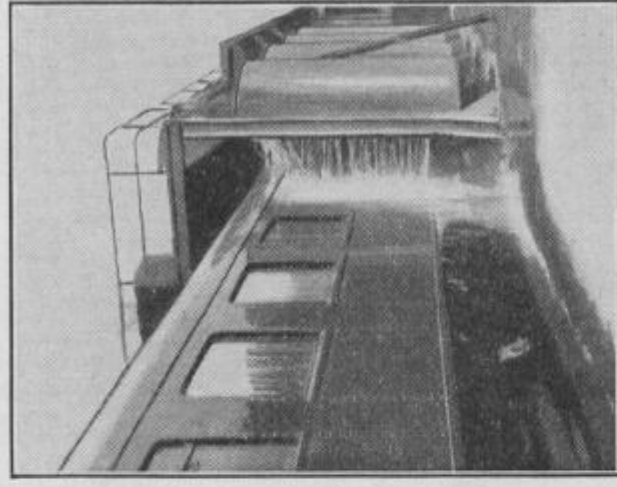
lorsque les tambours tournent autour de leur axe. Une tuyauterie d'eau à faible pression permet l'arrosage des tambours pendant leur rotation. Avec une deuxième tuyauterie, on projette de l'eau sur les voitures, sous une pression de 5 kgs environ, avant et après le passage dans la machine à laver.

Avant d'effectuer le lavage de la rame, on met en marche les moteurs commandant la rotation des tambours et le refoulement de l'eau de lavage; on ouvre en même temps les robinets d'arrosage des tambours. On fait ensuite passer la rame dans la machine à laver à une vitesse d'environ 2 à 3 km à l'heure. L'opération exige de six à huit minutes; elle donne des résultats très satisfaisants et bien supérieurs à ceux obtenus à la main, tout en n'exigeant qu'une main-d'œuvre réduite.

Cette machine permet, en effet, de ramener de 40 à 13 le nombre

des agents employés au lavage des trains, ce qui représente une économie de 67,5 % sur les dépenses de personnel.

En raison des bons résultats obtenus, la Compagnie P.L.M. a décidé d'installer des machines analogues dans quelques grandes gares du Réseau telles que Lyon, Marseille et Saint-Etienne pour les grands trains de voyageurs, Melun et Corbeil pour les trains de banlieue.





## ASSEMBLÉE GÉNÉRALE DE LA PROTECTION MUTUELLE DES AGENTS DE CHEMINS DE FER DE FRANCE ET DES COLONIES.

Le 5 juin dernier, à l'issue de son Assemblée générale annuelle, la Protection Mutuelle a réuni à la Salle Wagram les délégués venus de tous les points de la Métropole, de l'Algérie et du Maroc.

Le banquet était présidé par M. André Tardieu, Ministre de l'Intérieur, entouré des représentants de tous les Ministères, ainsi que des hautes personnalités des Chemins de fer.

A l'heure des toasts, le Président Olivier, après avoir remercié l'assistance — et notamment les représentants des Grands Réseaux — a rappelé les avantages qu'offre l'Association, tant au point de vue des secours en cas de maladie, blessures ou décès, qu'à celui des soins médicaux et chirurgicaux donnés gratuitement à l'adhérent et à sa famille par un Institut spécial d'Hygiène sociale.

Il a ensuite indiqué comment l'Assemblée générale, ayant estimé que les bienfaits de l'œuvre ne correspondaient plus suffisamment aux conditions économiques actuelles, avait relevé les taux des cotisations et des secours.

C'est ainsi qu'à partir du 1<sup>er</sup> janvier 1930, avec une cotisation annuelle de 98 francs, les adhérents bénéficieraient des avantages suivants :

1 <sup>o</sup> En cas de maladie ou blessure et à partir du sixième jour :	
5 francs par jour pendant 60 jours =	300 francs
8 — — — — — 60 — — — — —	480 —
12 — — — — — 90 — — — — —	1.080 —
15 — — — — — 155 — — — — —	2.325 —

## CONGRÈS ANNUEL ET FÊTE GÉNÉRALE DE L'ASSOCIATION FRATERNELLE DES EMPLOYÉS ET OUVRIERS DES CHEMINS DE FER FRANÇAIS.

Les 13, 14 et 15 juin dernier, cette grande Association, qui va fêter en 1930 son cinquantième et qui comptait, au 31 décembre 1928, un effectif de 107.000 sociétaires actifs, 39.000 sociétaires pensionnés et 4.500 membres honoraires et dames patronnesses, a réuni son Congrès annuel, où étaient représentées ses 140 sections des provinces et des colonies.

A l'issue de ce Congrès a eu lieu la « Fête générale » habituelle comprenant une représentation, au Théâtre National de l'Opéra, au profit des œuvres de l'Association et un banquet réunissant des représentants du Gouvernement et de hautes personnalités des Chemins de fer, sous la présidence de M. Pierre Forgeot, Ministre des Travaux publics, qui a prononcé, à cette occasion, un discours vivement applaudi.

Deuxième période d'un an :

15 francs par jour pendant 185 jours = 2.775 francs  
20 — — — — — 180 — — — — — = 3.600 —

2<sup>o</sup> Indemnité de décès : Au décès du sociétaire ... 1.000 francs  
du conjoint .... 1.000 —

3<sup>o</sup> Indemnité de maternité ..... 300 —

Ajoutant enfin que l'Association venait également de décider, avec le concours financier des Grands Réseaux, la création d'un centre de rééducation professionnelle et de récupération pour les blessés du travail de la corporation, M. Olivier a terminé par les paroles suivantes : « Le déficieux domaine d'Etrembières (Haute-Savoie), qui domine la vallée de l'Arve et le Lac Léman, abritera désormais les mutilés des chemins de fer. Les soins qui y seront prodigués, s'ils ne peuvent évidemment faire disparaître complètement les traces des blessures, en atténueront du moins sensiblement les conséquences. »

M. André Tardieu, au nom du Gouvernement, a félicité les dirigeants de l'œuvre, laquelle, a-t-il dit, est une preuve éclatante de solidarité humaine; ne songeant qu'à soutenir, aider, protéger, elle ne gaspille pas ses forces en luttes stériles, mais les consacre à faire du bien.

M. Lacooste, Président du Conseil d'administration de l'Association, a rappelé les avantages dont peuvent profiter les membres de la Fraternelle. Celle-ci, a-t-il souligné, verse annuellement à ses ayants-droit plus de 3.150.000 francs de pensions, 800.000 francs de secours de maladie, 300.000 francs de secours d'adversité, de maternité et d'assurances, et, depuis sa fondation, elle a payé 60 millions de pensions et 12.700.000 francs de secours.

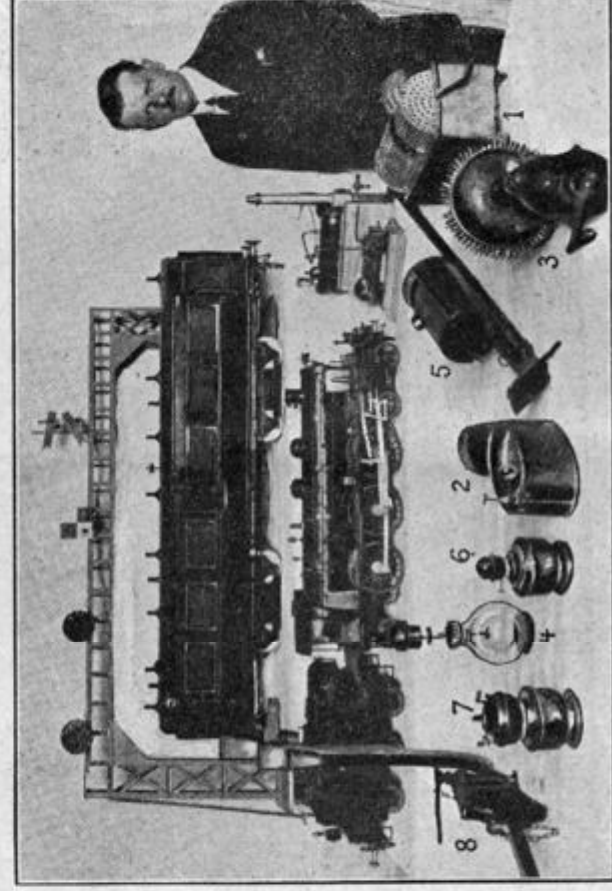
Enfin, au nom des Grands Réseaux — qui ont toujours apporté à cette œuvre leur aide morale et matérielle — M. Tirard, Président du Conseil d'administration des Chemins de fer du Midi, a félicité l'Association des résultats obtenus par elle dans ses divers postes d'assurances, de prévoyance et de soutien social.

M. Téoule Paul, Chef lampiste principal à la gare de Marseille-Saint-Charles, est un homme ingénieux : avec un outillage de fortune, il a construit une petite machine fixe à vapeur, de la force d'un demi-cheval, qui fonctionne parfaitement, une petite locomotive qui a figuré à l'Exposition artistique des Cheminots de Nîmes et une voiture C10 en réduction.

En ce qui concerne ses inventions pratiques, il faut particulièrement citer :

— Un collier en laiton pour douille « Goliath », destiné à protéger les lampes dans les gares de triage principalement;

— Un économiseur régulateur de combustion pour becs à incan-



FIGURES D'AGENTS P. L. M.

Photo Loréal, Marseille.

Les appareils 1, 2 et 3 sont ceux destinés à la récupération des becs à acétylène. 1. Appareil à laver les becs; 2. Pompe à eau servant à chasser les impuretés de l'intérieur des becs; 3. Multiplicateur muni d'un tambour pour le séchage rapide des becs; 4. Bague de sûreté et son dispositif pour éviter le dévissage des lampes à douilles Goliath; 5. Sablier automatique pour rails pour application de la consigne de 1925; 6-7. Lampe Luchaire au pétrole, transformée pour être utilisée soit au pétrole, soit à l'acétylène; 8. Porte-signal universel.

descence par le gaz (breveté):

— Un appareil pour fixer les signaux d'arrière sur les véhicules non munis de porte-signaux (breveté):

— Un sableur automatique pour rails pour application de la consigne de 1925 (sablage en avant des buttoirs sur les voies en cul-de-sac, lorsque les rails sont humides);

— Un appareil pour la récupération d'une grande partie des becs à acétylène hors d'usage.

De novembre 1928 à mai 1929, plus de 6.000 becs hors d'usage ont pu être ainsi remis en service sur le Réseau.

On voit ci-contre l'inventeur auprès de ses créations.



# INSTITUTION D'UNE CARTE D'IDENTITÉ POUR LES AGENTS ET LEUR FAMILLE

Avis a été récemment donné de la création d'une carte justificative d'identité, avec photographie, qui devra être présentée à toute réquisition aux guichets des gares et au contrôle en cours de route, conjointement avec le titre de parcours, tant sur le Réseau P.L.M. que sur les autres Réseaux.

Cette carte d'identité sera rendue obligatoire à partir du 1<sup>er</sup> janvier 1930.

En dehors de son caractère propre de justification de l'identité des titulaires, cette carte présente un autre avantage appréciable, car elle permet aux intéressés d'obtenir, sur simple présentation,

les billets à prix réduit dont ils sont susceptibles de bénéficier d'une façon permanente sur les Grands Réseaux.

Dans cet ordre d'idées elle répond, par suite, à un vœu maintes fois exprimé. Aussi sera-t-elle sûrement accueillie par tous avec satisfaction.

En raison du travail très important que représente la confection des cartes, chacun aura certainement à cœur de faire toute diligence pour remettre dans le plus bref délai à son Chef sa demande de carte accompagnée des photographies utiles.

## MÉDAILLE D'HONNEUR DES CHEMINS DE FER (1)

La médaille d'honneur en vermeil des chemins de fer a été décernée aux Agents dont les noms suivent :  
par arrêté ministériel du 11 juillet 1929 :

MM.

BERGER Gaspard, ex-Chef de district principal, Moulins.  
BERGIER Jacques, ex-Surveillant de runde, Arles-Trinquetaille.  
CAILLET Ferdinand, ex-Distributeur, Lyon.

par arrêté ministériel du 23 juillet 1929 :

MM.

BARBEROUSSE Charles, Garçon de bureau, Nevers.  
COUFIGNAL Jules, Ingénieur en Chef, Chef d'arrondissement, Marseille.  
FARAUD Louis, Sous-Ingénieur, Chef de Section, Marseille.  
FLEURY Louis, Chef de district principal, Roanne.

La médaille d'honneur en argent des chemins de fer a été décernée, par arrêté ministériel du 14 juillet 1929, aux Agents dont les noms suivent :

### SECRÉTARIAT DE LA DIRECTION

MM.

TORRACINTA Jean, Inspecteur divisionnaire.

### SECRÉTARIAT DE LA COMPAGNIE

ASTIER Jacques, Employé principal.  
BALANGÉ Eugène, Employé principal.  
BENEDOTTO Pierre, Sous-Brigadier des garçons de bureau.  
BOULAYE Alfred, Contrôleur technique principal.  
DOUCET Georges, Contrôleur technique adjoint.  
FARCY Pierre, Chef de groupe.  
KITTLER Albert, Employé principal.  
KLEIN Jules, Agent technique principal.  
LEGRIER Maurice, Chef de bureau de 1<sup>re</sup> classe.  
MARTINEAU Marie, Contrôleur technique principal.  
NOIZET Paul, Contrôleur technique principal.  
PAILLOT Gustave, Chef de bureau de 2<sup>e</sup> classe.  
PETIT Séverin, Sous-Brigadier des garçons de bureau.  
ROBIN Joseph, Sous-Brigadier des garçons de bureau.  
TOIGNETTE Florimond, Chef de bureau de 1<sup>re</sup> classe.  
VIALLETON Louis, Agent technique.

MM.

CHAVET Jean, ex-Chef de district principal, Arles.  
DAUTEL Eugène, ex-Chef de bureau, Maisons-Alfort.  
MION Auguste, ex-Inspecteur divisionnaire, Lyon.

MM.

FOURTEAU Louis, ex-Ingénieur, Paris.  
FREYDIER Charles, Sous-Chef de bureau, Valence.  
JAUBERT Augustin, Ingénieur, Paris.  
PAGET Albin, Chef d'études principal, Sainte-Foy-lès-Lyon.  
PRÉVOT Charles, Garçon de bureau, Nevers.

## RÉSEAU MÉTROPOLITAIN

### COMPTABILITÉ GÉNÉRALE ET FINANCES

MM.

AMIEIL Joseph, Caissier.  
CHICHET Augustin, Chef de groupe.  
LAMIELLE Prosper, Employé principal E.  
MALJEAN Henri, Contrôleur technique principal.

### EXPLOITATION

ABELY Bertin, Aiguilleur de 2<sup>e</sup> classe, Orange.  
AFRICAIN Antoine, Chef de gare de 6<sup>e</sup> classe, Saint-Paul-les-Romans.  
ALEXIS Denis, Chef de manutention, Roanne.  
ANDRÉ Alfred, Employé, Nîmes-Centre.  
ANGLADE Marie, Chef de division adjoint (Signaux et Enclenchements.)  
ARMAND Basile, Homme d'équipe, Nîmes C. V.  
AUGENDRE Jean, Chef de train, N. vers.  
BALANÇON Albert, Chef de station, Gimouille.  
BALCET Placide, Chef de gare de 2<sup>e</sup> classe, La Seyne-Tamaris-sur-Mer.

(1) Les nouveaux promus peuvent, dès maintenant, porter le ruban que leur confère cette distinction; les insignes (médaille et diplôme) leur seront remis par leur Service respectif, dès que le Ministère des Travaux Publics les aura fait parvenir à la Direction de notre Compagnie.

Il est rappelé à cette occasion, qu'il est accordé aux bénéficiaires de ces distinctions un jour de congé supplémentaire avec solde, indépendamment du jour de la remise des insignes et diplômes.

Cette mesure est d'ailleurs applicable également aux Agents décorés de la médaille militaire.

MM.

BANNELIER Pierre, Commis principal, Paris.  
 BARANGER Louis, Rédacteur principal à la 5<sup>e</sup> Division.  
 BARBE Marius, Facteur aux écritures, Paris.  
 BARLAND Jean, Sous-Chef de manœuvres, Brassac-les-Mines.  
 M<sup>me</sup> BARRAT Jeanne, Commise de 2<sup>e</sup> classe, Paris.  
 BARRAT Louis, Commis principal, Paris.  
 BENEVISE Félix, Brigadier-Chef, Privas-Ville.  
 BENOIT-CONIN Louis, Commis de 1<sup>re</sup> classe, Culoz.  
 BERGER Eugène, Conducteur, Lyon-Perrache.  
 BERNARD Jean, Aiguilleur de 1<sup>re</sup> classe, Grenoble.  
 BERROUX Adolphe, Facteur mixte, Moulin-des-Ponts.  
 BLANCHON Emile, Chef de gare de 5<sup>e</sup> classe, Beaumont-Boesses.  
 BLANC Jean, Chef de bureau de gare, Cannas-la-Bocca P. V.  
 BLANC Joseph, Commis de 2<sup>e</sup> classe, Ambérieu.  
 BLANC Joseph, Brigadier, Villefort.  
 BONHOMME Pierre, Chef de gare de 5<sup>e</sup> classe, Beaulieu-Berrias.  
 BONIN André, Chef de gare de 4<sup>e</sup> classe, La Giotat.  
 BONNERUE Benoît, Sous-Chef de manutention, Lyon-Perrache-1.  
 BONNET Auguste, Chef de bureau de gare principal, Nice.  
 BONNIOT Henri, Brigadier-Chef, Grenoble.  
 BORNOT Henri, Chef de bureau à la 3<sup>e</sup> Division (O. C. N. W.).  
 BOUCHET Paul, Chef de gare de 6<sup>e</sup> classe, Pontaix-Sainte-Croix.  
 BOULE Eustache, Chef de train, Nevers.  
 BOURNÉRIE Antoine, Gardien à la 7<sup>e</sup> Division.  
 BRACHET Joseph, Contrôleur-adjoint des trains, Chambéry.  
 BRAULT Sébastien, Sous-Chef de manutention, Moulins.  
 BRAVAIS Paulin, Chef de train, Valence.  
 BRIATTE Arthur, Homme d'équipe à la 5<sup>e</sup> Division.  
 BRISSAED Jean, Chef de gare de 5<sup>e</sup> classe, Saint-Léger-sur-d'Heune.  
 M<sup>me</sup> BRUN Jeanne, Employée principale à la 3<sup>e</sup> Division.  
 BRUN Romain, Sous-Chef de manutention, Marseille-Joliette-Arenc.  
 BURKENSTOCK Auguste, Chef de gare de 5<sup>e</sup> classe, Courty.  
 BURDET Paul, Commis principal (C. S. I), Chambéry-Challes-les-Eaux.  
 CADET Marius, Chef de train, Ambérieu.  
 CARTAILLER Lucien, Chef de manœuvres principal, Lyon-Perrache-1.  
 CARTON Théophile, Chef de gare de 4<sup>e</sup> classe, Andrézieux.  
 CHAINE Frédéric, Sous-Chef de bureau de 2<sup>e</sup> classe à la 3<sup>e</sup> Division.  
 CHALBOS Paul, Chef de train, Alès.  
 CHAMPIN Nicolas, Inspecteur Divisionnaire de 1<sup>re</sup> classe, Dijon.  
 CHOLEUR Germain, Contrôleur de route, Alès.  
 CLAVEL François, Sous-Chef de manœuvres, Givors.  
 COLLINET Pierre, Receveur de 1<sup>re</sup> classe aux billets, Dijon-Ville.  
 COMBES Antoine, Sous-Chef de manutention, Montpellier.  
 COMBEYS Clément, Sous-Chef de gare de 2<sup>e</sup> classe Dispatcher, Valence.  
 COMPAN Marius, Homme d'équipe, Montpellier.  
 COSSANGE Joseph, Aiguilleur de 2<sup>e</sup> classe, Badian-Triage.  
 COULANGE Henri, Employé principal à la 1<sup>re</sup> Division.  
 CREUX Louis, Sous-Chef de bureau de 1<sup>re</sup> classe, Paris-Centre.  
 CROCHOT Siméon, Contrôleur des trains, à la 4<sup>e</sup> Division.  
 DAILLAN Jean, Contrôleur adjoint des trains, au Puy.  
 DAMEYSIN François, Facteur de ville, Lyon-Perrache-1.  
 DANJEAN Auguste, Chef de gare de 4<sup>e</sup> classe, au Valdahon.  
 DARBON Marie, Commis principal, Pontarlier.  
 DASRIAUX Théophile, Commis principal, Decize.  
 DAUMAS Thomas, Facteur aux écritures, Salon.  
 DAUPHINE Lucien, Conducteur, Besançon.  
 DAVID Alfred, Sous-Chef de gare de 2<sup>e</sup> classe, Le Teil.  
 DESCOMBES Henri, Chef de train, Chalons-sur-Saône.

MM.

DEVORE Auguste, Sous-Chef de gare de 3<sup>e</sup> classe, Culoz.  
 DIJOURD Jean, Conducteur, Bellegarde (Ain).  
 DUMAS Pierre, Commis de 1<sup>re</sup> classe, Vichy.  
 DUMAZERT Ferdinand, Chef de gare de 3<sup>e</sup> classe, Sainte-Cécile-d'Andorge.  
 EYRAUD Jules, Commis de 2<sup>e</sup> classe, Grenoble.  
 FABRE Emile, Sous-Chef de manutention, Marseille-Saint-Charles.  
 FABRE Hilarion, Sous-Chef de manutention, Marseille-Joliette-Arenc.  
 FANGET Joseph, Chef de train, Valence.  
 FÉLIX Emile, Commis de 2<sup>e</sup> classe, Lyon-Perrache-1.  
 FIRMIN Antoine, Contrôleur des trains, Avignon.  
 FORAS Jean, Chef de manœuvres, Bellegarde (Ain).  
 FOURNIER Jean, Chef de train, Bonson.  
 FRACHON Paul, Aiguilleur de 2<sup>e</sup> classe, Portes-Triage.  
 FRANC Marius, Commis de 1<sup>re</sup> classe, Salon.  
 FRANÇOIS Ernest, Sous-Chef de gare principal, Paris.  
 FREYDIER Paul, Facteur aux écritures, Lyon-Perrache-1.  
 FUGIER Claude, Brigadier de manutention, Cannes.  
 GARNAULT Louis, Chef de manœuvres, Clermont-Ferrand.  
 GARREAU Edmond, Chef de gare de 5<sup>e</sup> classe, Saint-Alban-la-Grive.  
 GAULON Félix, Lampiste appareilleur, Paris.  
 GAUTIER Alfred, Inspecteur Divisionnaire de 1<sup>re</sup> classe, Paris.  
 GEOFFROY Georges, Sous-Chef de bureau de gare, Marseille-Joliette-Arenc.  
 GEOFFROY Jean, Chef aiguilleur, Chalons-sur-Saône.  
 GERENT Pierre, Commis principal (C. S. I), Vals-les-Bains-La-Bégude.  
 GIOCANTI Ange, Sous-Chef de manutention, Marseille-St-Charles.  
 GIRARD Victor, Chef de gare de 6<sup>e</sup> classe, Saint-Michel-les-Portes.  
 GORSE Marie, Inspecteur Principal adjoint de 1<sup>re</sup> classe, Nîmes.  
 GOURAND Henri, Chef de train, Beaune.  
 GOUX Louis, Aiguilleur de 1<sup>re</sup> classe, Laroche-Migennes.  
 GRANGIER Simon, Vagonnier, Roanne.  
 GRAVEJAL Joseph, Chef de gare de 5<sup>e</sup> classe, La Béraudière.  
 GRELLIER Joseph, Intérimaire de 2<sup>e</sup> classe, Culoz.  
 GŒPIER Gabriel, Homme d'équipe, Paris.  
 GRIMAUD Joseph, Chef de gare de 4<sup>e</sup> classe, Gerzat.  
 GROLET Jean, Brigadier de manœuvres, Clermont-Ferrand.  
 GROSBOIS Pierre, Chef de train, Montchanin.  
 GUÉRIN Jules, Rédacteur principal, Nîmes-Centre.  
 GUIBERT Eugène, Chef de train, Dijon.  
 GUILLIN Alfred, Chef de train, Clermont-Ferrand.  
 GUINET Joseph, Chef de train, Annecy.  
 GURCEL Jean, Chef aiguilleur, Bourg.  
 HARDOUIN Jean, Chef de groupe à la 4<sup>e</sup> Division.  
 HAURIOT Léon, Chef de manutention principal, Perrigny.  
 HORSOT Léon, Employé principal, à la 5<sup>e</sup> Division.  
 HURE Augustin, Sous-Chef de manœuvres, Malesherbes.  
 IMBERT Baptistin, Commis de 1<sup>re</sup> classe, Salon.  
 JACQUEMARD Charles, Aiguilleur de 2<sup>e</sup> classe, Dijon-Ville.  
 JARGAILLE Amable, Chef de train, Clermont-Ferrand.  
 JEANJEAN Joseph, Chef de train, Le Teil.  
 JOUANNET Charles, Conducteur, Montchanin.  
 JOUBERT Guillaume, Homme d'équipe, Ambert.  
 JOURDAN Joseph, Sous-Chef de manutention, Veynes.  
 JOUTU Philippe, Facteur aux écritures, Lyon-Vaise.  
 JOUVEN Marius, Aide-contrôleur technique, Nîmes.



MM.

LAGARDE Eugène, Commis de 1<sup>re</sup> classe, Saint-Etienne-Pont-de-l'An.

LAMBERT Pierre, Chef de train, Besançon.

LAMBOUROUD Pierre, Chef de gare de 5<sup>e</sup> classe, Saint-Jean-du-Gard.

LANCIER Claude, Facteur aux écritures, Genève-Cornavin.

LAPIERRE Emile, Conducteur, Grenoble.

LATHUILLÈRE Benoît, Sous-Chef de manutention, Lyon-Part-Dieu.

LAUREAU Paul, Chef de train, Chagny.

LAURENT Antoine, Commis de 1<sup>re</sup> classe, Nîmes P. V.

LAVOREL Jean, Chef de train, Chamonix-Mont-Blanc.

LÉGER Jean, Sous-Chef de manutention, Dijon-Ville.

LÉGLISE Jean, Aiguilleur de 1<sup>re</sup> classe, Dôle-Ville.

LEGRAND Auguste, Facteur aux écritures, Moret-les-Sablons.

LEROUX Camille, Expéditionnaire à la 4<sup>e</sup> Division.

LONCHAMPT Constant, Commis de 2<sup>e</sup> classe, L'Isle-sur-le-Doubs.

MALBOS Euphrase, Facteur mixte, Le Muy.

MARCEAU Charles, Chef de train, Lyon-Vaise.

MARQUIER Marie, Vagonnier, Besançon.

MARTIN Auguste, Chef de train, Montargis.

MARTIN Joseph, Commis principal, Lyon-Perrache-1.

MARTINET Jean, Sous-Chef de manutention, Nevers.

MANDRAY Jean, Contrôleur de route adjoint Pontarlier.

MAUROY Jules, Commis de 1<sup>re</sup> classe au bureau de ville de Paris-Rome.

MATAYRON Charles, Chef de gare de 1<sup>re</sup> classe, Mâcon.

MATTEL Célestin, Sous-Facteur, Paris.

MAZET Louis, Sous-Chef de manutention, Paris.

MERLE Antoine, Sous-Chef de manutention, Firminy.

MERLE Maximilien, Employé principal, Valence-Centre.

MICHAUD Joseph, Conducteur, Lyon-Guillotière.

MICHAT Joannès, Chef de gare de 6<sup>e</sup> classe, Montceaux-Vindécy.

MICHELIS Augustin, Gardien (concierge), Nice.

MILHE Alph., Sous-Chef de manutention, Marseille-Joliette-Areuc.

MONNERET Gustave, Chef de train, Annemasse.

MONNERON René, Chef de gare de 3<sup>e</sup> classe, Souppes.

MONNIER Lucien, Chef de train, Badan-Triage.

MORRET Joseph, Chef de gare de 5<sup>e</sup> classe, Morières.

MOTTET Marie, Chef de gare de 6<sup>e</sup> classe, Mallemoisson.

MUZARD Claudius, Employé principal à la 3<sup>e</sup> Division.

OLLAGON Annet, Chef de train, Badan-Triage.

OUILLOU Victor, Chef de train, Grenoble.

PASCAL Louis, Sous-Chef de manutention, Marseille-Joliette-Areuc.

PAULLET Jean, Gardien, Bercy.

PELLETIER Jean, Sous-Chef de manœuvres, Terrenoire.

PELLETIER Joseph, Commis de 2<sup>e</sup> classe, Paris.

PERRIN-COCON Jean, Chef de train, Grenoble.

PERRIN Joseph, Commis de 2<sup>e</sup> classe, Lyon-Vaise.

PERROT Claude, Chef de train, Saint-Germain-des-Fossés.

PESSY Jules, Chef de manutention, Sens.

PETIOT Charles, Employé principal, Paris-Centre.

PEYSSON Paul, Chef de train, Grenoble.

PIZE Joseph, Homme d'équipe, Dijon-Ville.

POCHON Victor, Aiguilleur de 2<sup>e</sup> classe, Saint-Amour.

POMMERY Henri, Commis de 2<sup>e</sup> classe, Bercy.

PRÉ Charles, Chef de manutention, Paris.

PROUT Louis, Employé principal à la 2<sup>e</sup> Division.

PUJET Louis, Chef de gare de 3<sup>e</sup> classe, Tournon.

RAGONNET Jean, Sous-Chef de gare de 2<sup>e</sup> classe, Saint-Germain-des-Fossés.

RECORRET Jacques, Sous-Inspecteur à la 4<sup>e</sup> Division.

RISTAT Louis, Chef de gare de 6<sup>e</sup> classe, Genouilly.

MM.

ROBERT Alphonse, Chef de groupe à la 3<sup>e</sup> Division.

ROBICHON Louis, Sous-Chef de manutention, Dijon-Ville.

ROCHE Frédéric, Sous-Chef de bureau de 1<sup>re</sup> classe à la 4<sup>e</sup> Division.

ROIRON Auguste, Commis de 2<sup>e</sup> classe à Paris.

ROJOT Léon, Brigadier C. B., 1<sup>re</sup> Division.

ROMAND Claude, Chef de gare de 5<sup>e</sup> classe, Chignin-les-Marches.

ROMESTAN Léon, Chef de gare de 2<sup>e</sup> classe, Rives.

ROPION Eugène, Sous-Chef de gare principal, Bercy.

ROUQUETTE Gabriel, Cocher à la 7<sup>e</sup> Division.

ROUSSEAU Jules, Chef de manutention, Paris.

ROUX Achille, Commis de 2<sup>e</sup> classe, Hyères.

ROUX Pierre, Homme d'équipe, Avignon.

SALIGNON Marie, Chef de gare de 2<sup>e</sup> classe, Carpentras.

SAUVAGE Jean, Aiguilleur de 1<sup>re</sup> classe, Montchanin.

SERRE Emile, Employé principal, Clermont-Centre.

SERTIER Etienne, Contrôleur adjoint des trains, La Voulte-s-Rhône.

SIMON Lucien, Lampiste appareilleur, Villeneuve-Saint-Georges-Triage.

SOUCHARD Aristide, Employé principal à la 5<sup>e</sup> Division.

SOULAS Marius, Homme d'équipe, Montpellier.

SUBRINI François, Homme d'équipe, Marseille-Saint-Charles.

Mme TARDY Agathe, Chef de station de 2<sup>e</sup> classe, Semène.

TARDY Jean, Chef de train, Grenoble.

TARIN Eucher, Chef de gare de 4<sup>e</sup> classe, Saulieu.

TARTINVILLE Ernest, Chef de gare de 4<sup>e</sup> classe, Moulin-Galant.

THIBAUD Jean-Baptiste, Sous-Chef de manœuvres, Nice.

THIBERT Alfred, Aide-contrôleur technique, Dijon.

THIMBERT Hubert, Chef de bureau de gare de 1<sup>re</sup> classe, Roanne.

TIXIER Henri, Sous-Facteur, Paris.

TREILLES Pierre, Chef de train, Nevers.

VACHERON Jean, Expéditionnaire à la 1<sup>re</sup> Division.

VAILLARD Jean, Agent technique principal à la 4<sup>e</sup> Division.

VAILLARD Victor, Chef de gare de 3<sup>e</sup> classe, Saint-Amour.

VALÈS Edmond, Chef de train, Alès.

VANNIER Auguste, Chef de station, Parcéy (Jura).

VAUSSEMAT Honoré, Sous-Chef de manutention, Saint-Georges-de-Commiers.

VERT Joseph, Chef de gare de 3<sup>e</sup> classe, Dôle-la-Bédugue.

VESCHAMBRE Pierre, Chef de train, Moulins.

VIARD Pierre, Lampiste-appareilleur, Beaune.

VIEL Gustave, Aiguilleur de 2<sup>e</sup> classe, Nevers.

VIDON Antoine, Sous-Chef de manutention, Lyon-Vaise.

VIGNAUD Charles, Surveillant des trains, Paris.

VILLARD Alphonse, Sous-Chef de manutention, Nîmes G. V.

VINDRINET Jules, Employé principal (E) à la 3<sup>e</sup> Division.

VOLATIER François, Sous-Chef de manutention, Nice.

ALTIER Henri, ex-Commis de 2<sup>e</sup> classe, Nice.

AMOUREUX Auguste, ex-Commis principal (C. S. 1), Clermont-Ferrand.

BAUDOIN Simon, ex-Brigadier-Chef, Nice.

BERNARD Louis, ex-Sous-Chef de manutention, Paris.

BERTRAND Marius, ex-Commis de 2<sup>e</sup> classe, Montpellier.

BOISSONNET Jean, ex-Chef de gare de 6<sup>e</sup> classe, Polliat.

CLAIRET Horace, ex-Commis principal, Paris.

DUREUIL Claude, ex-Conducteur, Saint-Germain-des-Fossés.

DELEAGE Gaston, ex-Sous-Chef de manutention, Barbentane.

DURAND Joannès, ex-Chef de train, Saint-Etienne-Châteaureux.

FABRE Paul, ex-Chef de train, Nîmes.

MM.

GIRAUD Joseph, ex-Rédacteur principal, Lyon-Centre.  
 GOMET Simon, ex-Sous-Chef de manutention, Saint-Julien-en-Beauchène.  
 HUSTACHE Pierre, ex-Aiguilleur, Surgy.  
 LACHAUD Louis, ex-Facteur aux écritures, Gannat.  
 M<sup>me</sup> LAVISON Marie, ex-Chef de station de 3<sup>e</sup> classe, Marseille-Saint-Charles.  
 MEUNIER Pierre, ex-Aiguilleur de 1<sup>re</sup> classe, Gannat.  
 PÉRAUD Jean, ex-Commis principal (C. S. 1), Issoire-Saint-Nectaire.  
 PIGNÈDE Pierre, ex-Sous-Chef de manutention, Aigues-Mortes.  
 ROCHIAS Gabriel, ex-Conducteur, Clermont-Ferrand.  
 RUSSET Alfred, ex-Chef de train, Chalon-sur-Saône.  
 VALLET Louis, ex-Facteur aux écritures, Gannat.

### MATÉRIEL ET TRACTION

ACHARD Louis, Mécanicien de route, Les Laumes.  
 ALBA Jean, Employé principal, Oullins.  
 ANEZIN Marcel, Chef-mécanicien, Paray-le-Monial.  
 ARGUEZ Marie, Ouvrier, Paris.  
 ARMAND Rémy, Sous-Chef visiteur, Valence.  
 ARMAND Toussaint, Mécanicien de manœuvres, Avignon.  
 ARNAUD Pierre, Manœuvre spécialisé, Villeneuve-Saint-Georges.  
 AUBERT Aimé, Mécanicien de route, Le Teil.  
 AUGUET Alexandre, Visiteur, Paris.  
 AUMERAS Louis, Mécanicien de route, Nîmes.  
 BAGÈS Claude, Mécanicien de route, Clermont-Ferrand.  
 BARADUC Jean, Mécanicien de route, Clermont-Ferrand.  
 BARBIER Charles, Sous-Chef de brigade de manœuvres, Besançon.  
 BARBIN Charles, Ouvrier, Oullins-Voitures.  
 BATHIER Henri, Mécanicien de route, Dôle.  
 BECHET Louis, Mécanicien de route, Mouchard.  
 BERNARD Ernest, Ouvrier, Villeneuve-Vagons.  
 BERNARD François, Sous-Chef de brigade d'ouvriers, Arles-machines.  
 BERNARD Joseph, Mécanicien de route, Saint-Etienne.  
 BERNE Michel, Employé principal, Saint-Etienne.  
 BERRER Pierre, Sous-Chef de dépôt, Moulins.  
 BERTHELOT Jean, Agent technique principal, Paris.  
 BLAYE Auguste, Chef de brigade de manœuvres, Alès.  
 BLAYRAC Joseph, Contremaître-adjoint, Avignon.  
 BLOCH Georges, Chef dessinateur, Paris.  
 BODIQU Pierre, Sous-Chef de brigade de manœuvres, Paris.  
 BOERI Charles, Chef de réserve, Orange.  
 BOIVIN Charles, Ouvrier, Villeneuve-Saint-Georges.  
 BONNAVENTURE Emile, Mécanicien de route, Dôle.  
 BONNEVAL Jean, Mécanicien de route, Montbrison.  
 BONNET Jules, Mécanicien de route, Grenoble.  
 BONNOTTE Marcel, Mécanicien de route, Clamecy.  
 BONON Joseph, Mécanicien de route, Saint-Etienne.  
 BOULON Auguste, Manœuvre, La Voulte.  
 BOURGEOIS Hippolyte, Ouvrier, Dijon-Perrigny.  
 BOUVACHON Guillaume, Aide-ouvrier, Avignon.  
 BOUY Louis, Mécanicien de route, Marseille.  
 BOYER Ulysse, Chef de réserve, Montchanin.  
 BRESSIN Charles, Ouvrier, Besançon.  
 BRIVE Edouard, Mécanicien de route, Tarare.  
 BRUN Noël, Ouvrier, Marseille.

MM.

BRUYÈRE Louis, Aide-ouvrier, Ambérieu.  
 BRYANT Auguste, Ouvrier, Arles-Machines.  
 CADOT Charles, Mécanicien de route, Saint-Etienne.  
 CAMILLI Dominique, Aide-ouvrier, Marseille.  
 CANTIN Paul, Mécanicien de route, Laroche.  
 CHABERT Alexandre, Visiteur, Avignon.  
 CHALEIL Jean, Contremaître-adjoint, Oullins-Machines.  
 CHALVIGNAC Antoine, Aide-ouvrier, Villeneuve-Voitures.  
 CHANAL Marius, Employé, Besançon.  
 CHAPUIS Jean, Chef divisionnaire d'atelier, Oullins-Voitures.  
 CHARLOCHET Etienne, Manœuvre spécialisé, Villeneuve-P. E.  
 CHARMOY Ludovic, Manœuvre spécialisé, Paris.  
 CHAUMONTET Joseph, Sous-Chef de brigade d'ouvriers, Oullins-Voitures.  
 CHAUVIN François, Mécanicien de manœuvres, Nîmes.  
 CONDUTIER Henri, Mécanicien de route, Lyon-Vaise.  
 COUDÈNE Gilles, Mécanicien de route, Avignon.  
 CROZE Joseph, Manœuvre spécialisé, Lyon-Mouche.  
 CROZE Louis, Ouvrier, Grenoble.  
 CUOQ Pierre, Ouvrier, Langeac.  
 DAUTREY Victor, Employé principal, Paris.  
 DAVIN Ernest, Contremaître adjoint, Vichy.  
 DELEAGE Jean, Manœuvre spécialisé, Saint-Etienne.  
 DELEAZ Auguste, Mécanicien de manœuvres, Ambérieu.  
 DELFOSSE Marcel, Ingénieur adjoint, Paris.  
 DEMANGET Jean, Manœuvre, Lyon-Guillotière.  
 DENISOT Joseph, Chef visiteur, Dijon-Perrigny.  
 DOMERGUE Jules, Ouvrier, Marseille-Prado.  
 DUBOULOZ Claude, Mécanicien de manœuvres, Dôle.  
 DUBOULEZ Jean, Aide-ouvrier, Lyon-Mouche.  
 DUMAZER Emile, Mécanicien de route, Nîmes.  
 DUMONT Albert, Mécanicien de route, Dijon-Perrigny.  
 DUPLAN Louis, Contremaître adjoint, Nevers.  
 DUPUIS Blaise, Sous-Chef de brigade d'ouvriers, Oullins-Machines.  
 DURAND Edouard, Mécanicien de route, Vénissieux.  
 DURAND Emile, Ouvrier, Lyon-Perrache.  
 DURAND François, Employé principal, Lyon (Magasin général).  
 DUVERT Claudius, Sous-Chef de dépôt, Clermont-Ferrand.  
 EMERAT Blaise, Manœuvre, Lyon-Guillotière.  
 ESBELIN Jean-Baptiste, Contremaître de 1<sup>re</sup> Catégorie, Villeneuve-Voitures.  
 ESBRAYAT Adrien, Sous-Brigadier des garçons de bureau, Lyon.  
 EXBRAYAT Benjamin, Sous-Chef de brigade de manœuvres, Nîmes.  
 EYL Léon, Aide-ouvrier, Nevers.  
 FALQUE Joseph, Manœuvre, Lyon-Perrache.  
 FANET Emile, Employé, Dijon-Ville.  
 FAUCONNIER Abel, Ouvrier, Villeneuve-Voitures.  
 FAUGUE Jules, Mécanicien de route, Saint-Etienne.  
 FAURE Baptiste, Sous-Chef de brigade d'ouvriers, Oullins-Machines.  
 FERRIER Alexandre, Manœuvre spécialisé, Remoulins.  
 FIARD Henri, Manœuvre spécialisé, Portes.  
 FREY Charles, Visiteur, Belfort.  
 FUMEY Henri, Visiteur, Besançon.  
 GAFFET Clément, Ouvrier, Arles-Machines.  
 GARTHNER Charles, Mécanicien de route, Nice.  
 GAULIER Charles, Manœuvre, Laroche.  
 GAULIER François, Employé principal, Nevers.  
 GAUTHIER Jean, Contremaître-adjoint, Grenoble.  
 GAUTIER Joseph, Mécanicien de route, Dijon-Perrigny.



MM.

GENDRIER Edouard, Contremaître adjoint, Lons-le-Saunier.  
 GIROUX Ernest, Mécanicien de route, Dijon-Perrigny.  
 GLEIZE Jean-Baptiste, Mécanicien de route, Nîmes.  
 GODIVIER Georges, Mécanicien de route, Nevers.  
 GONIN Alfred, Chef de brigade de manœuvres, Lyon-Vaise.  
 CONOD Jean, Chef de brigade d'ouvriers, Hautmont.  
 CORLIER Jean, Sous-Chef de dépôt, Les Laumes.  
 COURY Frédéric, Mécanicien de route, Avignon.  
 GROS Philibert, Mécanicien de manœuvres, Saint-Etienne.  
 GUENEAU Louis, Mécanicien de route, Dijon-Perrigny.  
 GUILHAUMON Jules, Mécanicien de route, Montpellier.  
 GUILLON François, Mécanicien de manœuvres, Ambérieu.  
 GUIRONNET Elie, Aide-ouvrier, Oullins-Voitures.  
 GUYOT Ernest, Visiteur, Laroche.  
 HERBÉ Albert, Contremaître adjoint, Oullins-Voitures.  
 HUGONNARD Joseph, Ouvrier, Oullins-Machines.  
 HURIE Abel, Visiteur, Valence.  
 JABOULET Charles, Manœuvre, Veynes.  
 JAUSSAUD François, Manœuvre, Marseille.  
 JULLEPINTE Antoine, Ouvrier, Arles-Machines.  
 JULLIEN Prosper, Mécanicien de route, Paray-le-Monial.  
 KUPFER Charles, Manœuvre, Oullins-Machines.  
 LACOMBE Paul, Sous-Chef de brigade d'aides-ouvriers, Oullins-Voitures.  
 LAFONT Benoît, Ouvrier, Oullins-Machines.  
 LAGIER Gabriel, Chef de brigade d'ouvriers, Veynes.  
 LASSEIGNE Jean, Manœuvre, Roanne.  
 LATOUR Paul, Aide-ouvrier, Oullins-Machines.  
 LAUDOUENEIX Louis, Contremaître de 1<sup>re</sup> Catégorie, Villeneuve (P. E.).  
 LAURENT Jules, Manœuvre spécialisé, Oullins-Machines.  
 LAVIE Pierre, Ingénieur Principal, Oullins.  
 LEFÈVRE Marius, Mécanicien de route, Cavailion.  
 LÉGER François, Sous-Chef de brigade d'ouvriers, Dijon (Petit-Entretien).  
 LE GOFF François, Employé principal, Paris.  
 LENOBLE Antonin, Aide-ouvrier, Paris.  
 LÉPÉTIT Jean, Mécanicien de route, Clermont-Ferrand.  
 LHERMÉT Barthélemy, Surveillant de dépôt, Avignon.  
 LHOSTE Octave, Sous-Chef de brigade de manœuvres, Paris.  
 LONG Antoine, Conducteur de machines-outils, Marseille-Prado.  
 MAILHAU Marius, Manœuvre spécialisé, Avignon.  
 MAIROT Jean, Visiteur, Dôle.  
 MALARTE Joseph, Conducteur de machines-outils, Arles-Machines.  
 MALEN Louis, Manœuvre spécialisé, Marseille-Prado.  
 MANCEAU Paulin, Chef visiteur, Paris.  
 MARGUIN Claude, Mécanicien de route, Montereau.  
 MAURY Edmond, Mécanicien de route, Laroche.  
 MERIT Emile, Ouvrier, Oullins-Machines.  
 MERMET Zacharie, Sous-Chef de brigade d'ouvriers, Oullins-Voitures.  
 MOMBAZET Joseph, Sous-Chef de dépôt, Fraisse-Unieux.  
 MONIER Alexis, Visiteur, Givors.  
 MONNIER Claude, Mécanicien de route, Bourg.  
 MONTEIL Antoine, Aide-ouvrier, Villeneuve-Voitures.  
 MOREAU Charles, Chef de réserve, Vallorbe.  
 MOREL Emile, Ouvrier, Oullins-Machines.  
 MOTTIN Henri, Chef de groupe, Oullins-Machines.  
 MUS Henri, Conducteur de machines-outils, Arles-Machines.

MM.

NEGRIN Hippolyte, Visiteur, Ambérieu.  
 NILLOT Paul, Contremaître adjoint, Nevers.  
 PAILLEUX Georges, Mécanicien de route, Laroche.  
 PALAT Emile, Mécanicien de route, Alès.  
 PECOUT Eugène, Manœuvre spécialisé, Marseille-Prado.  
 PÉRIER Jean, Mécanicien de route, Vénissieux.  
 PIGNATEL Séverin, Ouvrier, Miramas.  
 PINTVILLE Charles, Mécanicien de route, Toulon.  
 PIVAROT Paul, Chef de bureau, Nîmes.  
 PLANTAVIN Gaston, Mécanicien de route, Avignon.  
 POMMIER Auguste, Manœuvre spécialisé, Arles-Machines.  
 PONCIN Laurent, Manœuvre spécialisé, Lyon-Mouche.  
 PONT Elisée, Sous-Chef de bureau, Paris.  
 PONT Paul, Mécanicien de route, Dijon-Perrigny.  
 POT Lucien, Sous-Chef de brigade d'ouvriers, Villeneuve-Voitures.  
 POUILLON Claude, Mécanicien de route, Carnoules.  
 PRADAL Emile, Mécanicien de manœuvres, Lyon-Vaise.  
 PRAS Jean, Aide-distributeur, Lyon (Magasin Général).  
 PROST Pierre, Mécanicien de route, Paris.  
 PUEL Albert, Contremaître adjoint, Hautmont.  
 RAMET Jean, Mécanicien de route, Vénissieux.  
 REYNAUD Jules, Visiteur, Saint-Etienne.  
 RICHARD Emile, Employé principal, Nevers.  
 RICHER Gabriel, Chef de groupe, Paris.  
 RICHON Louis, Ingénieur en Chef de la Traction, Paris.  
 ROCHEFORT Louis, Mécanicien de route, Nevers.  
 ROCHER Louis, Ouvrier, Arles-Machines.  
 RODIER Jean-Baptiste, Mécanicien de route, Nîmes.  
 RONCHAUD Antoine, Mécanicien de route, Clermont-Ferrand.  
 RONDONNEAU Antoine, Visiteur, Paris.  
 ROSSI Aurélien, Ouvrier, Oullins-Machines.  
 ROUBAUD Jean-Baptiste, Ouvrier, Arles-Machines.  
 SABATIER Emile, Manœuvre spécialisé, Port-l'Ardoise.  
 SANTINI Lucien, Ingénieur, Paris (Approvisionnement).  
 SAULEY Joseph, Contremaître adjoint, Arles-Machines.  
 SCHLINDER Jean, Mécanicien de route, Montbéliard.  
 SEVERAC Gaston, Mécanicien de route, Lunel.  
 SUTY François, Visiteur, Besançon.  
 TASSY Désiré, Chef de brigade d'ouvriers, Miramas.  
 TAULÈGNE Germain, Sous-Chef de brigade de manœuvres, Avignon.  
 THIBAUD Joseph, Chef divisionnaire d'atelier, Marseille-Prado (P. E.).  
 THIERRY Clément, Mécanicien de manœuvres, Montbéliard.  
 THIEURY Joseph, Aide-ouvrier, Villeneuve-Voitures.  
 THOMAS Jean, Visiteur, Paris.  
 THOMASSET Joseph, Contremaître principal, Oullins-Machines.  
 THURIOT Alfred, Aide-ouvrier, Villeneuve-Voitures.  
 TONNELLIER Marcel, Mécanicien de route, Montereau.  
 TORCOL François, Sous-Chef de brigade d'ouvriers, Dijon-Perrigny.  
 TOUBAS Hippolyte, Mécanicien de route, Nîmes.  
 TOURNEBIZE Eugène, Mécanicien de route, Dôle.  
 TOURREL Lucien, Mécanicien de route, Le Teil.  
 TRAMOLAY Etienne, Garde-magasin, Lyon-Mouche.  
 TROUILLOT Emile, Manœuvre, Lons-le-Saunier.  
 VAILHE Honoré, Ouvrier, Villeneuve-Voitures.  
 VALES Casimir, Mécanicien de route, Lunel.  
 VIARD Eugène, Manœuvre, Dijon-Perrigny.  
 VINCENT Auguste, Mécanicien de route, Avignon.

MM.

VINCENT Régis, Visiteur, Saint-André-le-Gaz.  
 WAYOFF François, Expéditionnaire, Lyon-Guillotière.  
 WEBER Eugène, Manœuvre spécialisé, Dôle.  
 YZOMBARD Jean, Mécanicien de route, Alès.  
 ANGLADE Antoine, ex-Mécanicien de route, Montferrand.  
 BRUN Gédéon, ex-Mécanicien de route, Clermont-Ferrand.  
 CHAMBON Louis, ex-Surveillant de dépôt, Ferrières-sous-Aubenas.  
 CORDIER Jean, ex-Mécanicien de route, Roanne.  
 CROUZET Henri, ex-Ouvrier sellier, Clermont-Ferrand.  
 FOURNIER Paul, ex-Ouvrier, Clermont-Ferrand.  
 LEFÈVRE Jean-Baptiste, ex-Mécanicien de route, Longvic.  
 MATHÉY Eugène, ex-Mécanicien de route, Ronchamp.  
 MAUDUIS Louis, ex-Aide-ouvrier, Maligny.  
 MORIN Ernest, ex-Mécanicien de route, Nîmes.  
 PELISSIER Alexandre, ex-Contremaître, Brignoles.  
 SÈRE André, ex-Mécanicien de route, Nice.  
 SETIER Jean-Baptiste, ex-Aide-ouvrier, Magnieu.  
 SOULIER François, ex-Conducteur de M. O., Arles.  
 VAUCHER Léon, ex-Mécanicien de route, Lons-le-Saunier.  
 WEISSENBACH Emile, ex-Mécanicien de route, Saint-Etienne.

## VOIE

ASSIER Jean-Baptiste, Garde, Saint-Michel-de-Maurienne.  
 AVIGNON Jean, Chef de district principal (P), Bourbon-Lancy.  
 BACHET Pierre, Cantonnier, Mantoche.  
 BALLET Louis, Sous-Chef de bureau de 1<sup>re</sup> classe, Valence.  
 BANCHET Pierre, Chef de canton, Saint-Didier.  
 BARRIEZ François, Chef de canton, Aisy.  
 BEAUVIRONNOIS Jean-Baptiste, Chef de district de 1<sup>re</sup> classe, Mâcon.  
 BÉVO Amédée, Chef de district principal, Arles.  
 BONIN Jean, Chef de canton, Vérosvres.  
 BOUCHETAL Jean, Cantonnier, Lozanne.  
 BOURGIN Jean, Chef de canton, Saint-Sauveur-en-Rue.  
 BOVAGNET-MIGNON Etienne, Cantonnier, La Broidoire.  
 BROCHIER Pierre, Surveillant de la voie, Saint-Martin-le-Vieux.  
 BRUAS Elie, Cantonnier, Valence.  
 M<sup>me</sup> BUET Camille, Garde-barrières, Bourgneuf.  
 CHABERT Louis, Contrôleur technique principal, Lyon.  
 CHALLANSONNET François, Cantonnier, Annecy.  
 CHANIER Eugène, Chef de canton, Amplepuis.  
 CHAPENOIRE Emile, Surveillant principal de la voie, Dijon.  
 CHEBANEC Claude, Cantonnier, Courpière.  
 CHEVALIER Jules, Cantonnier, Aiserey.  
 CHOURGNOZ Pierre, Garde, Aiguebelle.  
 M<sup>me</sup> COMPAIN François, Garde-barrières, Suilly-la-Tour.  
 DAVENAS Joseph, Chef de groupe, Saint-Etienne.  
 DELANEUVE Pierre, Chef de bureau de 2<sup>e</sup> classe, Nevers.  
 DEVOYE Julien, Contrôleur technique adjoint, Sens.  
 DUCRET Marin, Cantonnier, Simandre-sur-Suran.  
 DURAS Michel, Chef de canton, Mars-sur-Allier.

MM.

FAVIER Louis, Cantonnier, Avignon.  
 FAYOLLE Joannès, Cantonnier, Marcilly.  
 FIASSON Germain, Cantonnier, Montmartre-Saint-Etienne.  
 FLANDIN Victor, Gardien faisant fonctions de planton, Aix.  
 FRANCO Emile, Chef de canton, Trets.  
 FRANÇOIS Hugues, Sous-Chef de bureau de 2<sup>e</sup> classe, Villeneuve-Saint-Georges.  
 GABOURDÈS Joseph, Sous-Inspecteur, Toulon.  
 GAGNAIRE Augustin, Cantonnier, Planterre-Saint-Etienne.  
 GANDY Joseph, Chef de district de 1<sup>re</sup> classe, Amplepuis.  
 GARDE Marius, Surveillant Principal de la voie, Lyon.  
 M<sup>me</sup> veuve GAUBET Joseph, Garde-barrières, Lully.  
 M<sup>me</sup> GENOUD Henri, Garde-barrières, Evian-les-Bains.  
 GERMAIN Claudius, Cantonnier, Saint-Genis-Pouilly.  
 GIDON Antoine, Chef de canton, Saint-Etienne.  
 GINDREY Jacques, Chef de canton, Thénissey.  
 GIOVÉNAL Jean, Surveillant de travaux, Lyon.  
 GRÉGOIRE Paulin, Surveillant Principal de la voie, Marseille.  
 GRIFFET Jean, Sous-Agent technique, Clermont-Ferrand.  
 HORNUNG Ludovic, Sous-Chef de bureau de 2<sup>e</sup> classe, Clermont-Ferrand.  
 HUTINEL Albert, Inspecteur de 1<sup>re</sup> classe, Lyon.  
 LACORNE Gilbert, Cantonnier, Saint-Pierre-le-Moutier.  
 LAFFLY Jules, Cantonnier, Métabief.  
 LAVERDET Sosthène, Cantonnier, Cérilly.  
 MALACHANE Camille, Cantonnier, Arles.  
 MARTEAU Pierre, Chef de canton, Gien.  
 MASSARD Joannès, Cantonnier, Grézieux.  
 MAURIENNE Joseph, Chef de canton, Pugieu.  
 MAZA Rémi, Sous-Chef de canton, Chavanay.  
 MEUNIER Gilbert, Chef de canton, Donzy.  
 MEUNIER Jean, Cantonnier, Saint-Germain-des-Fossés.  
 MICHALET Antonin, Cantonnier, Peschadoires.  
 MOMENCEAU Louis, Cantonnier, Savigny-le-Temple.  
 MOULINAS Frédéric, Chef de Section principal, Voiron.  
 NICOLAS Louis, Cantonnier, Entraignes-sur-la-Sorgue.  
 NOALY Daniel, Surveillant principal de la Voie, Orange.  
 PERNAT Paul, Chef de canton, Menton.  
 M<sup>me</sup> veuve PICARD Louis, Garde-barrières, Molinot.  
 PILLARD Eugène, Cantonnier, Gien.  
 PILLET Charles, Chef de canton, Ris.  
 PIOT Charles, Chef de canton, Saint-Jean-le-Centenier.  
 POISSON Désiré, Chef de canton, Corbeilles.  
 POITEVIN Paul, Cantonnier, Fontanès.  
 PONS Joseph, Chef de groupe, Chambéry.  
 PRESNE Célestin, Chef de canton, Souppes.  
 QUATRE Henri, Chef de canton, Villeneuve-la-Guyard.  
 RAUD Maurice, Chef de canton, Saint-Paul-Trois-Châteaux.  
 RIPERT Edouard, Cantonnier, Pélissanne.  
 ROBARDET François, Surveillant Principal de la voie, Pontarlier.  
 ROBERT Marcelin, Chef de canton, Beaulieu.  
 ROCH Henri, Dessinateur principal, Orange.  
 ROCHAS Jules, Sous-Ingénieur, Chef de section H. C., Paris.  
 RODIER Victor, Cantonnier, Ballancourt.  
 ROUSSEY François, Cantonnier, Besançon.  
 ROY Gaston, Cantonnier, Jaulges.  
 RUINET Joanne, Cantonnier, Molinot.



MM.

SEINE Jean, Cantonnier, Loriol.  
 SENEYÈRE Louis, Employé principal, Vonnas.  
 SERRE Charles, Surveillant Principal de la Voie, Valence.  
 SIGOT Elie, Chef de district principal, Corbeil.  
 SOUCHÈRE Marie, Sous-Chef de bureau de 1<sup>re</sup> classe, Paris.  
 SOULAGES Numa, Cantonnier, Vézénobres.

TÊTE Frédéric, Cantonnier, Donzy.  
 THONIER Claude, Cantonnier, Gannat.  
 THONIN Jean, Cantonnier, Aix-les-Bains.  
 VALETTE Paul, Garde, Nîmes.  
 VALLEY Louis, Chef de canton, Divonne-les-Bains.  
 VERDELHAN Edmond, Sous-Agent technique, Nîmes.  
 VINSON Louis, Cantonnier, Valence.  
 VOLLOT Laurent, Chef de district principal, Lyon.  
 BÉGAGNON Auguste, ex-Cantonnier, Pierrelatte.  
 BERGIN Charles, ex-Chef de canton, Saint-Fargeau.

MM.

BOUARD Marie, ex-Chef de canton, Mazeyrat-Crispinhac.  
 BREUGNOT Jean, ex-Cantonnier, Moulot.  
 LEMAITRE Léon, ex-Cantonnier, Trouhans.  
 MURE Jean, ex-Chef de canton, Courzieu.  
 PÉGAZ Joseph, ex-Cantonnier, Chambéry.  
 RENIER Léon, ex-Chef de canton, Chamblanc.  
 SARGUET Marius, ex-Chef de canton, Vendargues.  
 THIOLAT Jean, ex-Sous-Chef de canton, Saint-Etienne.  
 M<sup>me</sup> VACHET Pierre, ex-Garde-barrières, Saint-Usage.  
 VESSIER Antoine, ex-Chef de canton, Arles.  
 VIGUIER Justin, ex-Chef de canton, Sumène.

## CONSTRUCTION

LAMBERT Pierre, Surveillant de travaux, Randan (Puy-de-Dôme).

## RÉSEAU

MM.

AHSSEN Ouali, Cantonnier, Tlemcen.  
 ARCAMONE Jean, Mécanicien de route, Orléansville.  
 ASENCIO Damian, Manœuvre, Sidi-bel-Abbès  
 BARGUEDAN Louis, Sous-Chef de brigade d'ouvriers Sidi-bel-Abbès.  
 BELLEDENT Joseph, Chef de bureau de gare de 1<sup>re</sup> classe, Alger.  
 BENCHERIF Mohamed, Homme d'équipe, Sainte-Barbe-du-Tlélat.  
 BENKERROUBA Abdelkader, Cantonnier, Saint-Aimé.  
 BERTRAND Henri, Brigadier, Oran.  
 BOISSIER Louis, Sous-Chef de manœuvres, Alger.  
 BONHOMME Auguste Chef de gare de 6<sup>e</sup> classe, Zebboun.  
 BONNARDEAU Edmond, Sous-Chef de manutention, Alger.  
 BROBECKER Pierre, Chef de gare de 6<sup>e</sup> classe, Lauriers-Roses.  
 BRU Jean, Brigadier de manœuvres, Blida.  
 BUSSON Jules, Mécanicien de route, Oran.

CALDES Nicolas, Conducteur, Blida.  
 CAMPS Ernest, Chef de district principal, Oran.  
 CAREL Félix, Cantonnier, Rio-Salado.  
 CHARBONNIER Alphonse, Sous-Chef de manutention, Alger.  
 M<sup>me</sup> veuve CHEVIET Augustine, Garde, Alger.  
 CONTENTSOU Julien, Employé, Alger.

M<sup>me</sup> veuve de RUL Maria, Garde, Saint-Cyprien-des-Attafs.  
 DOLON Jean, Ouvrier, Sidi-bel-Abbès.

EYMERIC Martin, Cantonnier, Alger.

FAVIER Jules, Mécanicien de route, Oran.  
 FERRER Julian, Manœuvre, Sidi-bel-Abbès.  
 FOULOUNOUX Auguste, Manœuvre spécialisé, Oran.  
 FOURNIER Joseph, Mécanicien de route, Tlemcen.

GARNIER Emile, Sous-Chef de laboratoire, Oran.  
 GAZEL François, Brigadier, Alger.

GIL Vicente, Chef de train, Oran.

GONZALÈS Manuel, Garçon de bureau, Sidi-bel-Abbès.  
 GUTTIÈRES José, Surveillant de dépôt, Sidi-bel-Abbès.

HADJ AMARA Abdelkader, Chef de gare de 6<sup>e</sup> classe, Ain-Sba.

## ALGÉRIEN

MM.

IMPERATO Joseph, Conducteur, Oran.

JACQUENOD Albert, Facteur enregistrant, Oudjda.  
 JACQUOT Henri, Chef de gare de 6<sup>e</sup> classe, L'Habra.

LAPUERTA Luis, Chef de train, Sidi-bel-Abbès.

LATARCHE Adolphe, Chef de canton, Saint-Aimé.

LOUCHE Léon, Mécanicien de route, Alger.

MARIA Emile, Chef des services agricoles et commerciaux, Alger.  
 MARTINEZ Antonio, Elève-mécanicien, Sidi-bel-Abbès.

MASIA Ramon, Chef de bureau de gare de 1<sup>re</sup> classe, Oran.

MEI Michel, Homme d'équipe, Alger.

MIRA Grégorio, Aide-ouvrier, Sidi-bel-Abbès.

MOHAMED Ben Abderrahmann, Ouvrier, Alger.

MOLTO Joseph, Garçon de bureau, Alger.

PAGES Marcel, Homme d'équipe, Beni-Merced.

PAULUS Henry, Mécanicien de route, Blida.

PIERRE Henri, Facteur aux écritures, Oran.

PUJOLLE Auguste, Commis de 2<sup>e</sup> classe, Oran.

READO José, Cantonnier, Sidi-bel-Abbès.

RENOU Joseph, Mécanicien de route, Alger.

RIBES Vincent, Cantonnier, Gué-de-Constantine.

RICHARD Etienne, Chef de dépôt de 2<sup>e</sup> classe, Alger.

RICHAUDEAU Maurice, Ouvrier, Oran.

ROMAN Henri, Mécanicien de route, Alger.

ROUCHE Hippolyte, Employé, Orléansville.

SELLES Joseph, Cantonnier, Alger.

SERVE François, Contremaître, Sidi-bel-Abbès.

TUTZO François, Garçon de bureau, Alger.

VACHE René, Facteur aux écritures, Alger.

VALERO Nicolas, Ouvrier, Oran.

VELLATA Pierre, Sous-Chef de gare de 2<sup>e</sup> classe, Sidi-bel-Abbès.M<sup>me</sup> veuve VILLOQUET Emilie, Garde, Orléansville.



## AVANCEMENTS EN GRADE (1)

(Personnel relevant directement du Conseil d'Administration.)

Par décision du Conseil d'Administration en date du 26 juillet 1929 ont été nommés ou promus :

### RÉSEAU MÉTROPOLITAIN

#### SECRETARIAT DE LA COMPAGNIE

Sous-Chef de bureau de 2<sup>e</sup> classe : M. *Thiériot* René.  
 Contrôleur technique principal : M. *Combalot* Joseph.  
 Employé principal : M. *Auzanneau* Marcel.  
 Employé : M. *Gobillon* Marcel.

#### COMPTABILITÉ GÉNÉRALE ET FINANCES

Expéditionnaire : MM. *Laurent* Marius ;  
*Mallet* Maurice.

#### EXPLOITATION

##### Service Central.

Inspecteur Divisionnaire de 2<sup>e</sup> classe : M. *Fourgeot* Alphonse.  
 Inspecteur de 1<sup>re</sup> classe : M. *Barriot* Robert.  
 Sous-Inspecteur : MM. *Gravin* Paul ; *Pujalat-Plâa* Jean ; *Bertaud* Maurice.  
 Sous-Chef de bureau de 1<sup>re</sup> classe : MM. *Pasquet* Georges ; *Auger* Joseph.  
 Contrôleur du Service Central de l'Exploitation : MM. *Decoray* Claudius ; *Cayrol* Louis.  
 Sous-Chef de bureau de 2<sup>e</sup> classe : M. *de Villelongue* Philibert.  
 Contrôleur technique principal : M. *Ribot* Maurice.  
 Contrôleur technique adjoint : M. *Chamary* Emile.  
 Employé : M. *Jaume* Albert.  
 Dessinateur-calqueur : M. *Fossati* Louis.  
 Agent technique principal : MM. *Taillé* Louis ; *Vaillard* Auguste ; *Rigault* Clovis.  
 Surveillant principal du Service Electrique : M. *Bérard* Paul.  
 Expéditionnaire : Mme *Rozan* Amélie (Cosne).

##### Services régionaux.

Sous-chef de bureau de 2<sup>e</sup> classe : à Lyon, M. *Mesnier* Emmanuel ; à Marseille, M. *Martin* Charles.  
 Sous-Chef de gare principal : à Roanne, M. *Dalmas* Louis (Saint-Ambroix).  
 Chef de bureau de gare principal : à Nice, M. *Pellat* Adolphe (Lyon-Perrache-I).  
 Chef de gare de 3<sup>e</sup> classe : à Pierrelatte, M. *Cizeau* Marius (Bourg-Saint-Andéol) ; à Pas-des-Lanciers, M. *Pellecier* Albert (La Garde) ; à Breil, M. *Jacotot* Joseph (Lyon-Guillotière).

Chef de groupe : à Lyon, M. *Bailleau* Jean ; à Nîmes, M. *Rieu* Pierre ; à Marseille, M. *Castel* Alfred (Nîmes).  
 Rédacteur principal : à Dijon, M. *Drouelle* Marcel ; à Valence, M. *Mauré* Georges (Nevers) ; à Grenoble, M. *Stridey* Antoine (Dijon).  
 Sous-Chef de gare de 1<sup>re</sup> classe : à Lyon-Guillotière, M. *Bellon* Aubin.  
 Chef de bureau de gare de 2<sup>e</sup> classe : à Vienne, M. *Notramy* Victor (Marseille-Abeilles).  
 Sous-Chef de gare de 2<sup>e</sup> classe : à Villeneuve-Saint-Georges-Triage, M. *Besson* Alexandre (Fontainebleau-Avon) ; à Badan-Triage M. *Mathias* Henri (Lyon-Croix-Rousse) ; à Avignon, M. *Dumas* Emile (Saint-Rambert-d'Albon).

Chef de gare de 4<sup>e</sup> classe : à Saulieu, M. *Vincent* Jean (Bois-d'Oingt-Légnay) ; à Bourg-Saint-Andéol, M. *Perrin* Emile (Saint-Paul-Trois-Châteaux) ; à La Garde, M. *Cugéta* Joseph (Saint-Romain-le-Puy) ; à Nozières-Brignon, M. *Julien* Henri (Arles).  
 Employé principal : à Nevers, M. *Péterlé* Jules (Dijon) ; à Dijon, MM. *Michon* Félix ; *Martin* Noël ; à Lyon, M. *Thivend* François ; à Nîmes, MM. *Cordier* Edouard ; *Derynck* Charles.

Sous-Chef de bureau de gare : à Roanne, M. *Durand* Jean-Baptiste (Marseille-Abeilles) ; à Cavaillon, M. *Roussain* Lucien (Aix-les-Bains) ; à Marseille-Abeilles, M. *Laugier* Emile ; à Bourg, M. *Liochon* François (Mâcon) ; à Modane, M. *Hortigue* Paul (Vintimille).

Sous-Chef de gare de 3<sup>e</sup> classe : à Fontainebleau-Avon, M. *Biton* Joseph (Chalon-sur-Saône) ; à Lyon-Croix-Rousse, M. *Danchaud* Louis (Lyon-Centre) ; à Chasse, M. *Noël* Louis ; à Vénissieux, M. *Hellouin* Fernand (Aubagne) ; à Saint-Rambert-d'Albon, M. *Durin* Gilbert (Varennes-sur-Allier) ; à Aix-les-Bains, M. *Honorat* Auguste (Romans-Bourg-de-Péage).  
 Employé : à Paris, M. *Hugon* Marcel ; à Lyon, M. *Viturat* Joseph (Lyon-Vaise) ; à Nîmes, MM. *Cordier* Marie ; *Templier* Joseph (Nîmes P. V.).

Commis principal : à Bercy, M. *Juran* Marie ; à Aix-les-Bains, M. *Comand* Victor (Moutiers-Salins-Brides-les-Bains).  
 Facteur-Chef : à Varennes-sur-Allier, M. *Gallien* Pierre (Moulines) ; à Pierrelatte, M. *Gelin* Jules (Le Teil) ; à Annemasse, M. *Gros* Amédée (La Roche-sur-Foron).  
 Sous-Chef de gare de 4<sup>e</sup> classe : à Romans-Bourg-de-Péage, M. *Garron* Victor (Serres) ;

à Ambérieu, M. *Girard* Marcel (Villebois).  
 Chef de gare de 5<sup>e</sup> classe : à Bois-d'Oingt-Légnay, M. *Berthet* Pierre (Lyon-Perrache-I) ; à Saint-Romain-le-Puy, M. *Bernard* Edmond (Roanne) ; à Châteauneuf-du-Rhône, M. *Groubet* Louis (Gadagne).  
 Chef de manœuvres principal : à Saint-Etienne-Châteaueux, M. *Peyrollet* Ferdinand (Terrenoire).  
 Chef aiguilleur principal : à Marseille-Abeilles, M. *Lambert* Maxime.  
 Receveur de 1<sup>re</sup> classe aux billets : à Paris M. *Forest* Pierre.

Commis de 1<sup>re</sup> classe : à Bercy, MM. *Monteil* François (Lieu-saint-Moissy) ; *Durand* Ferdinand (Auxy-Juranville) ; *Bruneau* André (Evry-Petit-Bourg) ; *Grenaut* Marcel (Cesson) ; *Staugues* Jean (Draveil-Vigneux) ; à Paris, M. *Tornetier* Raoul (Bercy) ; à Lons-le-Saunier, M. *Bouhault* Alphonse ; à Lyon-Vaise, M. *Martin* Paul ; à Chalon-sur-Saône, M. *Jarrot* François ; à Lyon-Guillotière, M. *Bourgeat* Léon (Badan-Triage) ; à Miramas, M. *Valette* Hermand ; à Moutiers-Salins-Brides-les-Bains, M. *Pi-chiottino* Paul (Bourg).  
 Commis de 1<sup>re</sup> classe : à Grenoble, Mlle *Foucheneret* Suzanne.

Chef de gare de 6<sup>e</sup> classe : à Dracy-Saint-Loup, M. *Beaulieu* Louis (Chemilly-Apoigny) ; à Gadagne, M. *Folcher* Auguste (Montfavet) ; à Carry-le-Rouet, M. *Teil* Jean (Fuveau).

Intérimaire de 2<sup>e</sup> classe : à Lyon-Perrache-I, M. *Violet* Henri (Chandieu-Toussieu) ; à Roanne, M. *Perrot* Louis (Arfeuilles-le-Breuil) ; à Saint-Etienne-Châteaueux, M. *Paolini* Ferdinand (Saint-Martin-Sailles-Bains) ; à La Voulte-sur-Rhône, M. *Colin* Auguste ; à Tarascon, M. *Dortindegney* Claude.

Chef de station : à Villebois, M. *Dépière* Delphin (Meillerie).  
 Expéditionnaire : à Chambéry, M. *Excoffon* Joseph (Saint-Beron).

Chef de manutention : à Bercy, MM. *Vautey* Jean ; *Gauthier* Jules (Villeneuve-Saint-Georges-Triage) ; à Toulon, M. *Rivarel* Ludovic (Marseille-Joliette-Arenc) ; à Bourg, M. *Clapton* Joseph.

Chef de manœuvres : à Givors, M. *Bonnal* Clément (Saint-Etienne-Châteaueux).

Chef aiguilleur : à Montereau, M. *Périan* Edmond ; à Chasse, M. *Nivollet* François ; à l'Estaque, M. *Soldano* Augustin (Marseille-Blancarde).

Receveur de 2<sup>e</sup> classe aux billets : à Paris, M. *Roudil* Louis (Fontainebleau-Avon) ; à

(1) Le seul grade indiqué est le grade nouveau. L'ancienne résidence (entre parenthèses), n'est donnée que dans le cas où elle diffère de la nouvelle.



Briançon, M. *Guillaudin* Camille (Grenoble).

Facteur enregistreur : à Auxy-Juranville, M. *Magnin-Feynot* Elie (Nemours-St-Pierre); à Lieusaint-Moissy, M. *Grodet* Daniel; à Cesson, M. *Saget* René (Chartres); à Champagne-sur-Seine, M. *Arnaud* Roger (Montreuil); à Tanlay, M. *Racine* Emile (Villeneuve-Saint-Georges-Triage); à Joinville-le-Pont, M. *Boivin* Arnel (Champigny-sur-Yonne); à Couturin Maurice (Villeneuve-sur-Yonne); à Puisseaux, M. *Ranel* André (Herbeauvilliers); à Triguères, M. *Aladenise* Silvain (Bourron-Marlotte-Gretz); à Ris-Orangis, M. *Granon* André; à Genouilly, M. *Gosmain* Augustin (Montceau-Mines); à La Clayette-Baudemont, M. *Moulin* Gaston (Beaubery); à Buxy, M. *Pernot* Jean (Saint-Marcel-les-Chalon); à Tournus, M. *Thomas* Hippolyte (L'Arbresle); à Chandieu-Toussieu, M. *Blondeau* Lucien (Givry); à Saint-Priest, M. *Cherpin* Emile (Pontcharra-Saint-Forgeux); à Saint-Just-Saint-Rambert, M. *Perre* Théodore (La Fouillouse); à Saint-Martin-Sailles-Bains, M. *Céaire* Michel (Marcellilly-le-Pavé); à Arfeuilles-le-Breuil, M. *Mestre* Jean (Montbrison); au Teil, M. *Debeaux* Charles (Viviers-sur-Rhône); à Montfavet, M. *Vallier* Florinon (Donzère) à Valdonne, M. *Méry* Maurice (Camp-Major); à Berre, M. *Gillet*, Louis (Senas); à Miramas, M. *Bozec* Pierre (Cannes-la-Bocca); à Bessèges, M. *Bonfils* Albert; à Serres, M. *Aillaud* Louis (Lus-la-Croix-Haute); à Ambronay-Priay, M. *Pricaz* Eugène (Pringy); à Villereversure, M. *Soubrier* Alphonse (Simandre-sur-Suran); à Thonon-les-Bains, M. *Buffard* Paul.

Commissaire de 2<sup>e</sup> classe : à Paris, Mme *Tous-saint* Léontine; à Grenoble, Mme *Rostagnat* Juliette

Commissaire de 2<sup>e</sup> classe : à Paris, MM. *Charlet* Gilbert; *Perpétuité* Georges; à Bercy, MM. *Vilnat* Louis (Sens); *Sauvan* Maurice (Paris); *Martin* Amédée; à Lons-le-Sau-nier, M. *Doucet* Léon (Loubans); à Lyon-Guillotière, M. *Dumas* Kléber; à Lyon-Vaise, M. *Lavertochère* Roger (B. V. de Lyon-Constantine); à La Voulture-sur-Rhône, M. *Chambon* Maurice (Le Teil); à Apt, M. *Cloupet* Ernest; à Saint-Louis-les-Aygulades, M. *Jourdan* Paul (Miramas); à Nice-Saint-Augustin, M. *Chier* Alexis; à Vigan, M. *Martin* Ludovic (Lunel); à Culoz, M. *Lambert* Jean; à Cluses, M. *Dérapt* Louis (Culoz).

Chef de train : à Malesherbes, M. *Moussinet* Maurice; à Nevers, M. *Vacher* Pierre; à Badan-Triage, MM. *Dunoyer* Jean; *Lé-monnier* Charles; *Monaton* Claudius (Lyon-Guillotière); à Lyon-Guillotière, MM. *Rozier* Jean; *Farges* Prosper (Lyon-Perrache); à Lyon-Vaise, M. *Seguy* Jean (Lyon-Saint-Paul); à Mâcon, M. *Borel* Louis; à Paray-le-Monial, M. *Dupuis* Alexandre; à Saint-Flour, M. *Hugon* Jean; à Saint-Etienne-Châteaureux, M. *Denis* Claudius; à Avignon, M. *Coulon* Louis; au Teil, M. *Chaussignand* Gaston; à Portes-Triage, M. *Bonnaure* Henri (Valence); à Marseille-Saint-Charles, M. *Fraïche* Marcel; à Nîmes M. *Jouze* Jean-Baptiste.

## MATÉRIEL ET TRACTION

### Service Central.

Sous-Chef de bureau de 1<sup>re</sup> classe : à Paris, M. *Gayon* Joseph.

Sous-Chef de bureau de 2<sup>e</sup> classe : à Paris, M. *Allemand* Claudius.

Chef de groupe : à Paris, M. *Durand* Marius. Employé principal : à Paris, M. *Gras* Louis. Employé : à Paris, M. *Moutié* Albert.

Aide-Contrôleur technique : à Paris, MM. *Gouilly* Eustasse; *Philippeau* Henri; *Grandchamp* Lucien (Villeneuve-Saint-Georges); à Valenciennes, M. *Clément* Eugène (Villeneuve-Saint-Georges); à Nancy, M. *Matras* Georges (Dijon-Perrigny); à Reischshoffen, M. *Davot* Georges (Clermont-Ferrand).

Expéditionnaire : à Paris, M. *Michel* Georges (Lyon-Mouche); à Marseille, M. *Grandmougin* Alphonse (Dijon-Ville).

### MATÉRIEL

### Service Central.

Sous-chef de bureau de 2<sup>e</sup> classe : à Paris, M. *Croizet* Louis (Arles).

Employé principal : à Paris, MM. *Sangnier* Louis; *Genère* Louis.

Employé : à Paris, M. *Bois* Adolphe (Oullins).

### Services régionaux.

Sous-Chef des ateliers : à Marseille, M. *Touzel* Charles (La Capelette).

Sous-Inspecteur des Services Actifs : à la Capelette, M. *Garraud* Henri (Pont de l'Ane).

Chef Divisionnaire d'atelier de 2<sup>e</sup> catégorie : à Pont de l'Ane, M. *Vabre* Denis (Vénissieux).

Contremaître principal : à Marseille, MM. *Chassat* Auguste (Villeneuve-St-Georges); *Jugy* Marcel.

Contremaître de 1<sup>re</sup> catégorie : à Vénissieux, MM. *Blanchard* Pierre (Tonnerre); *Bourrillon* Albert (Saint-Marcel).

Chef de groupe : à Arles, M. *Portal* Prosper (Paris).

Contremaître adjoint : à Nevers, M. *Massis* Marius (Coubessac); à Oullins, M. *Ternier* Eugène (Villeneuve-Saint-Georges); à Marseille, M. *Cros* Aimé.

Employé : à Villeneuve-Saint-Georges, MM. *Niel* Frédéric (Oullins); *Veysseyre* Pierre (Arles).

### SERVICE DES APPROVISIONNEMENTS

Chef de groupe : à Paris, M. *Lhoste* André.

Employé principal : à Paris, M. *Servières* Jules.

Employé : à Paris, M. *Lagogy* Martial.

### TRACTION

### Services régionaux.

Attaché de Traction (Echelle 11) : à Lyon, M. *Jallois* Emile; à Saint-Etienne, M. *Tho-*

mas Claudius; à Chambéry, M. *Bruneau* Pierre.

Contremaître : à Roanne, M. *Glairon* Jules (Vénissieux).

Chef de réserve : à Brioude, M. *Guilhot* Louis (Le Puy).

Contremaître adjoint : à Paris, M. *Le Carrières* François (Laroche); à Dijon, M. *Rameaux* Antoine (Paris).

Employé principal : à Montargis, M. *Georgin* Roland (Laroche).

Employé : à Villeneuve-Saint-Georges, M. *Blin* André; à Montargis, M. *Serre* Joseph (Carnoules); à Dôle, M. *Daval* Charles; à Lyon, M. *Bouvier* Louis (Le Teil); à Langeac, M. *Bastide* Jean (Nîmes); à Nîmes, M. *Pizoard* Léon.

Expéditionnaire : à Chambéry, M. *Seguy* Justin (Annemasse).

Mécanicien de route : à Montargis, M. *Cordier* Paul; aux Laumes, MM. *Gard* Emile; *Dureuil* Paul; à Lons-le-Saunier, M. *Dourlot* Louis; à Nevers, MM. *Rainat* Louis;

*Guibert* Auguste; *Boulin* Léonard; *Loger* Marcel; *Pesle* Pierre; *Lemoine* Louis; *Dache* Lazare; *Revenu* Etienne; *Noël* Alphonse; *Perrin* Marcel; à Clermont, MM. *Fouilloux* Joseph; *Chaussière* Gilbert;

*Crouzeix* Jean; *Mancier* Michel; *Marion* Franck; à Chagny, MM. *Girardot* Claude;

*Choquetin* Eugène; à Paray-le-Monial, MM. *Cazot* Charles; *Binet* Claude; *Bonin* Ju-

lien; *Deschamps* Jean; *Millet* Auguste (Montchanin); *Tiradon* Jean (Autun); à Saint-Germain-des-Fossés, M. *Verzat* Baptiste; à Chambéry, MM. *Berrux* Etienne; *Salletat* Pierre; *Jarret* Joseph;

*Vallin* Nicolas; *Grégoire* Marius; *Carillat* Charles; à Ambérieu, MM. *Miyard* Jo-

seph; *Liandrat* Gustave; *Quinson* Louis; *Paradis* Alexandre; *Noël* Léon; *Lombart* Ernest; *Tardy* Joseph; *Tarpin* Gustave;

*Choffey* Ferdinand; *Souribes* Jules; *Bertin* André; *Damerot* Camille (Grenoble); à Grenoble, MM. *Cremilleux* Charles; *Reynoud* Henri; *Meneyroud* Joseph; *Besson* Georges; *Josserand* Henri; *Thevier* Au-

guste; à Bellegarde, MM. *Gay* Marius; *Fontaine* Ernest; *Pompidor* Félicien; à Saint-Jean-de-Maurienne, MM. *Cendre* Marcel; *Zapillon* Albert; à Nîmes, MM. *Lautie* Paul; *Lachazette* Joseph; *Ginoux* Maurice; *Charnac* Hervé; *Ollier* Pierre;

*Dufestel* Auguste; *Aubert* Etienne; *Cas-nove* Jean (Lunel); à Alès, MM. *Trelis* Henri; *André* Aimé; au Teil, MM. *Pépin* Maxime; *Bonijol* Albert (Alès); *Pascal* Lucien; *Cheyne* Marc; *Richard* Albert; à La Blancarde, MM. *Gouiran* Clément; *Berte* Marius.

Eleve-mécanicien à Paris, MM. *Lagarde* Louis; *Brière* Marcel; *Turpin* René; *Laurer* Auguste; *Perraud* Gustave; à La-roche, MM. *Bringer* Albert; *Delagneau* Ulysse; à Villeneuve-Saint-Georges, MM. *Lebleuf* Alexis; *Sevenier* Charles; *Billaut* Pierre; *Loustadnicau* Jean; *Magdelena* An-

dré; à Montargis, MM. *Mathonnat* André; *Pointeau* Hyacinthe; *Tellier* François; *Barrière* Camille; à Besançon, MM. *Furney* Georges; *Lanier* Georges; à Dôle, MM. *Corne* Emile; *Bernard* Henri; *Nicole* Jules;

à Morteau, M. *Millot* Eugène; à Nevers,

MM. *Dufour Charles*; *Lyon Louis*; *Jailard Pierre*; *Derodit Adrien*; *Charles Pierre*; *Boucourt Paul*; *Marchand Ernest*; *Mignard René*; *Fourthin Antoine*; *Martin Léonard*; à Clermont, MM. *Lacroix Antony*; *Equoy Henri*; *Guérin Jules*; à Chagny, MM. *Lejeune André*; *Chaput Marcel*; *Muntz Joseph*; *Benasse Henri*; à Paray-le-Monial, MM. *Rigondet Francis*; *Perrin Jean*; *Fru-gier Jean*; *Theureau Antoine*; *Lavaud Lazare*; à Moulins, M. *Bonnet Emmanuel*; à Chambéry, MM. *Bouvier Adolphe*; *Caddoux Louis*; *Joseph Louis*; *Bos Marcel*; à Ambérieu, MM. *Perroud Marie*; *Elsensolin Adrien*; *Savartin Camille*; *Berger Joseph*; à Grenoble, M. *Grotto Raoul*; à Annemasse, MM. *Berlin Pierre*; *Fleuret Francisque*; *Lambert Georges*; *Fontaine Fernand*; *Moëgne Raymond*; *Arnaud Adrien*; à Bellegarde, MM. *Husson Louis*; *Ducros Henri*; à Saint-Jean-de-Maurienne, MM. *Cordier Frédéric*; *Braguet Maurice*; à Bourg, M. *Chapet Marcel*; à Nîmes, MM. *Hugon Germain*; *Caronge Fernand*; *Alexandre Julien*; *Calliet Adrien*; *Maurin Marcel*; *Compan Louis*; *Bruneton Henri* (Alès); *Le Mercier Jean*; *Delauze André*; *Bonnaud Marcel*; à Alès, MM. *Gartidel Henri*; *Dizier Louis*; *Chambon Henri*; *Bresson Jean*; au Teil, MM. *Gat Louis*; *Boiron Joseph*; *Ranc Auguste* (Langogne); *Bourgade Etienne*; *Poussibet Joseph* (Montpellier); *Salavert Joseph*; *Galary Charles* (Sète); à Lunel, M. *Lamouroux Jean*; à Carnoules, M. *Galliathe André*.

Mécanicien de manœuvres : à Laroche, M.

## EXPLOITATION

### Services régionaux.

Chef de gare de 5<sup>e</sup> classe : à La Senia, M. *Ollagnier Louis* (Djidiouia).  
Facteur-Chef : à Djelfa, M. *Pons Michel* (Oran).  
Intérimaire de 2<sup>e</sup> classe : à Affreville, M. *Benimelli Alphonse* (Blida); à Oran, M. *Terral Pierre* (Rio-Salado).  
Facteur enregistreur : à Blida, M. *Garcia Gaston*; à Rio-Salado, M. *Pastre Armand* (Rouïna); à Agha, M. *Bran Marie* (Alger).  
Chef de train : à Alger, M. *Balmot Vincent* (Blida).

*Fautier Armand*; à Saint-Etienne, MM. *Renaudie Léonard*; *Tripoinney François*.

## VOIE

### Service Central.

Sous-Inspecteur : M. *Martin Adrien*.  
Chef de groupe : M. *Dubron Claude*.  
Employé principal : M. *Doizé Robert*.

### Services régionaux.

Ingénieur Chef d'arrondissement de 1<sup>re</sup> classe : à Dijon, M. *Lecoanet Jean* (Paris).  
Sous-Ingénieur Chef de Section H. C. : à Joigny, M. *Juniet André*.  
Sous-Ingénieur Chef de Section : à Melun, M. *Frédère Louis* (Le Coteau).  
Chef de Section principal : à Bourg, M. *Sabatier Joseph* (Thiers); au Coteau, M. *Vidal Charles* (Les Laumes); à Tonnerre, M. *Savaget Marius*.  
Chef de Section : à Thiers, M. *Jacquin René* (Ambérieu).  
Chef de district principal : à Saint-Germain-au-Mont-d'Or, M. *Chaland Joanny* (Tournus).  
Chef Dessinateur : à Chambéry, M. *Pulicani Alfred*.  
Chef de district de 1<sup>re</sup> classe : à Vichy, M. *Moulinot Louis*.  
Sous-Chef de bureau de 2<sup>e</sup> classe : à Lyon, M. *Geng Léon*; à Roanne, M. *Monistrol Henri* (Le Coteau).

Dessinateur principal : à Clermont-Ferrand, M. *Guithon Paul* (Melun).  
Chef de groupe : au Coteau, M. *Bécot Antoine*.

Dessinateur-projeteur de 1<sup>re</sup> classe : à Nevers, M. *Michot Georges*; à Lyon, M. *Jacquain Paul*.

Dessinateur principal (P) (Echelle 10) : à Melun, M. *Tresse Auguste*.

Dessinateur-projeteur de 2<sup>e</sup> classe : à Clermont-Ferrand, MM. *Vidal Jean* (Lyon); *Binon Victor* (Saint-Germain-des-Fossés).  
Employé principal : à Chambéry, M. *Juving Marcel* (Réseau algérien P. L. M.-Alger).  
Employé : à Marseille, MM. *Melquiot Georges*; *Danitault Robert*.

Expéditionnaire : à Valence, MM. *Napoly François*; *Perret Marcel* (Exploitation-Tarascon); à Nice, M. *Blanc Louis*; à Chambéry, M. *Chaberty Poul*; à Grenoble, M. *Trouveron Marcel*; à Veynes, M. *Fournaud Raoul*; à Thiers, M. *Fournet Maurice*; à Nîmes, M. *Martin Pierre*.

Surveillant de la Voie : à Alfortville, M. *Poufisset Fernand*; à Villeneuve-Saint-Georges-Triage, MM. *Dumand Henri* (Créteil); *Picardat Georges* (Villeneuve-St-Georges); *Renaud Hubert* (Vigneux).

## CONSTRUCTION

### Services régionaux.

Surveillant principal de travaux : à Aubenas, M. *Volle Auguste* (Saint-Cirgues).

## RÉSEAU ALGÉRIEN MATÉRIEL ET TRACTION

### Service Central.

Sous-Chef de bureau de 2<sup>e</sup> classe : à Alger, M. *Bounot Auguste* (Oullins).  
Employé : à Alger, M. *Todori Antoine*.

### Services régionaux.

Chef-Mécanicien : à Oran, M. *Victoria Vicenté*.  
Contremaître de 1<sup>re</sup> catégorie : à Alger, M. *Villermagne André*; à Tentès, M. *Auran Joseph* (Oran).  
Contremaître adjoint : à Alger, M. *Chagrol Adolphe*; à Oran, M. *Garcia Antonio*.  
Employé : à Alger, MM. *Jeanneau Lucien*; *Gabel Elie*; *Foucou Marcel*.  
Distributeur : à Alger, M. *Desmaris Pierre*.

Mécanicien de route : à Oran, MM. *Ghiduci Emile*; *Falguère Alphonse*; à Tlemcen, M. *Prieto Vicenté*; à Oudjda, M. *Bresson Marcel*.

Elève-Mécanicien : à Affreville, M. *Borghèse Ernest* (Alger); à Orléansville, M. *Soler Louis*; à Oran, MM. *Lucht Richard*; *Simon Antoine*; à Tlemcen, MM. *Marco Ernest* (Sidi-bel-Abbès); *Gnatleri Louis* (Alger); à Sidi-bel-Abbès, M. *Hernandez Antoine*.

## VOIE

### Services régionaux.

Chef de district de 2<sup>e</sup> classe : à Saint-Lucien, M. *Burdeyron François* (Oran).  
Expéditionnaire : à Oran, M. *Gardié Prosper*.

Par décision du Conseil d'administration en date du 23 août 1929, ont été nommés ou promus :

## RÉSEAU MÉTROPOLITAIN

### EXPLOITATION

Service Central.

Contrôleur principal du Service Electrique : à Laroche-Migennes, M. *Blaye Eugène*.  
Chef de groupe : M. *Mège Marius*.  
Employé principal : MM. *Lapierre François*; *Costa Fernand*.

### SECRETARIAT DE LA COMPAGNIE

Employé principal : M. *Lelédier Louis*.

### COMPTABILITÉ GÉNÉRALE ET FINANCES

Expéditionnaire : M. *Pomel Emile*.

Employé : M. *Dorge Henri*.  
Expéditionnaire : M<sup>mes</sup> *Garnier Marie*; *Pertrin Rose*.  
Surveillant du Service Electrique : M. *Pellat Raymond*.

Services régionaux.  
Inspecteur Principal adjoint : à Dijon, M. *Lorriot François*.



Inspecteur divisionnaire de 1<sup>re</sup> classe : à Dijon, M. *Bonneau* Emile (Dôle); à Avignon, M. *Beynier* Pierre (Valence).  
 Inspecteur Divisionnaire de 2<sup>e</sup> classe : à Dôle, M. *Galerne* Maurice (Tonnerre); au Teil, M. *Callas* Eugène (Nîmes).

Inspecteur de 1<sup>re</sup> classe (trains) : à Nîmes, M. *Mourot* Arthur (Saint-Etienne).

Sous-Inspecteur (trains) : à Marseille, M. *Sabatier* Auguste (Epinac-les-Mines).

Chef de gare de 3<sup>e</sup> classe : à Puisseaux, M. *Thibaud* Alfred (Saint-Etienne-Châteaucreux); à Cravant-Bazarnes, M. *Paris* Frédéric (Saint-Pierre-le-Moutier); à Epinac-les-Mines, M. *Avenal* Charles (Lyon-Perache-1).

Rédacteur principal : à Marseille, M. *Girousse* Lucien.

Chef de bureau de gare de 2<sup>e</sup> classe : à Lyon-Perache-1, M. *Porta* Albert.

Sous-Chef de gare de 2<sup>e</sup> classe : à Vénissieux, M. *Grenier* Jules (Lyon-Cuillotière); à Saint-Etienne-Châteaucreux, M. *Porta* faix Etienne.

Chef de gare de 4<sup>e</sup> classe : à Saint-Pierre-le-Moutier : M. *Narbouton* Louis (Neuvy-sur-Loire); à Nozières-Brignon, M. *Mitchaud* Constant (Colombier-Fontaine).  
 Employé principal : à Marseille-Centre, M. *Navolle* Bernard.

Sous-Chef de gare de 3<sup>e</sup> classe : à Lyon-Cuillotière, M. *Armanet* Marie (Lyon-Brotteaux); à Vénissieux, M. *Brière* Claude (Brioude).

Employé : à Dijon-Centre, MM. *Félix* Abel (Lavaux); *Cretin* Léon (Le Valdahon); *Cretin* Roger (Chagny); à Lyon-Centre, M. *Charron* Marius; à Marseille-Centre, M. *Mathier* Fernand (Marseille-Saint-Charles).

Commis principal : à Bercy, M. *Chaffard-Lucan* Alexandre; à Avignon, M. *Gaillard* Paul; à Marseille-Abeilles, MM. *Poncet-Montange* Pierre; *Brun* Marcellin; à Vintimille, M. *Brandi* René; à Nîmes P. V., M. *Gaillard* Marius; à Aix-les-Bains, M. *Turrel* Marie (Bellegarde-Ain).

Facteur-Chef : à Belleville-sur-Saône, M. *Berrat* Jacques (Vienne); à Chalonsur-Saône, M. *Doit* François; à Chasse, M. *Janot* Pierre (Cluny); à Moirans, M. *Gal* Antoine (Volx); à Culoz, M. *Buffard* Francisque (Saint-Rambert-en-Bugey).  
 Chef de gare de 5<sup>e</sup> classe : à Rougemont, M. *Décury* Jean (Sainte-Croix); à Saint-Jodard, M. *Davenas* Eugène (Le Pertuiset); aux Salins-d'Hyères, M. *Riquier* Alphonse (Marseille-Saint-Charles).

Commis de 1<sup>re</sup> classe : à Maisons-Alfort-Alfortville, M. *Bonnenay* Pierre (Charenton); à Chagny, M. *Scheublé* James (Beaune); à Avignon, M. *Taquet* Paul; à Tain, M. *Guillon* Gustave (Monteux); à Hyères, M. *Reinerie* Michel; à Marseille-Joliette-Arcen, M. *Adoult* Auguste (Hyères); à Voiron, M. *Chapperon* Jean; à Bellegarde (Ain), M. *Buisard* Albert.

Chef de manœuvres principal : à Badan-Triage, M. *Chalaje* Aimé.

Chef de gare de 6<sup>e</sup> classe : à Sainte-Croix, M. *Prêtre* Auguste (Saint-Etienne-en-

Bresse); au Pertuiset, M. *Lévêque* Jean (Saint-Etienne-la-Terrasse).

Intérimaire de 2<sup>e</sup> classe : à Cluny, M. *Filhol* Jean (La Tour-du-Pin); à Volx, M. *Lovet* François (La Sône).

Chef aiguilleur : à Lyon-Cuillotière, M. *Bernard* Claude (Lyon-Vaise); à Valence, M. *Vinard* Jean-Baptiste.

Receveur de 2<sup>e</sup> classe aux billets : à Paris, M. *Benoît* Georges; à Montgeron-Crosne, M. *Poujol* Louis; à Lyon-Perrache-1, M. *Durand* Hippolyte; à Clermont-Ferrand, M. *Bellin* Etienne; à Bourg, M. *Chanez* Léon (Annemasse).

Receveur de 2<sup>e</sup> classe aux billets : à Belley, Mlle *Charvin* Mélanie.

Facteur enregistrant : à Saint-Julien-du-Sault, M. *Pruneau* Albert (Champigny-sur-Yonne); à Triguères, M. *Leboisne* Louis (Maise); à Champagnole, M. *Patoz* Roger; à Emagny, M. *Bailly* Maurice (Lons-le-Saunier); à Morveau, M. *Greiner* Charles (Clerval); à Boujeailles, M. *Gaugnier* Raymond (Lons-le-Saunier); au Valdahon, M. *Sordelet* Emile (Lons-le-Saunier); à Tavaux, M. *Calame* Gabriel (Miserey); à Sennecey-le-Grand, M. *Vocanson* Emile (Loire); à Buxy, M. *Gasser* Henri (Belleville-roche-Belmont); à Saint-Georges-de-Rocheins, M. *Orbet* Justin (Les Echets); à La Tour-du-Pin, M. *Dumas* Eugène (Servas-Lent); à Prissé, M. *Graillat* Auguste (Régnay); à Saint-Marcel-les-Chalon, M. *Humbert* Camille (Miribel); à Courpière, M. *Dumas* Jean-Baptiste (Arvant); à Saint-Etienne-la-Terrasse, M. *Montrossier* Claude (Saint-Etienne-Châteaucreux); à Terrenoire, M. *Gagne* Louis; à La Roche-de-Glun, M. *Gouffroy* Albert (Valence); à Monteux, M. *Ponson* Henri (Saint-Sernin); à Voiron, M. *Pansu* Fernand; à La Sône, M. *Paire* Louis (Saint-Marcellin-Isère); à Cluses, M. *Martin* Jean (Chazey-Bons); à Oyonnax, M. *André* Marcel (La Cluse).

Commis de 2<sup>e</sup> classe : à Bercy, MM. *Renard* Louis; *Prost* Camille; *Taillebois* Claude; à Charenton, M. *Grattery* André (Villeneuve-Saint-Georges-Triage); à Dôle-Ville M. *Ponthier* Maurice; à Lyon-Vaise, M. *Carpentier* Georges (Lyon-Guillotière); à Saint-Yorre, M. *Niel* Henri (Arvant); à Avignon, M. *Dantras* Camille; à Nyons, M. *Chalamel* Emmanuel (Baix); à Aiguemortes, M. *Favier* Emile (Sommières); à Montpellier, M. *Adalbert* Auguste.

Surveillant du Service Electrique : à Dijon-Centre, M. *Faraüs* Albert.

Chef de train : à Marseille-Saint-Charles, MM. *André* Barthélemy; *Garcin* Louis; à Marseille-Arcen, M. *Jean* Jules; à Ambérieu, M. *Ruggeri* Charles; à Chamonix-Mont-Blanc, M. *Viollet* Florian (La Roche-sur-Foron).

## MATÉRIEL ET TRACTION

### Service Central.

Inspecteur de 1<sup>re</sup> classe : à Paris, M. *Duchatel*

Hervé (Valenciennes).

Chef de groupe : à Paris, M. *Jaillet* Cyrille.

Employé principal : à Paris, MM. *Suznet* Jean et *Mariez* Marc.

Employé : à Paris, M. *Faucheron* André.  
 Expéditionnaire : à Villeneuve, M. *Pignol* Marcel; à Oullins, Mme *Jullien* Marcelle.

## MATÉRIEL

### Service Central.

Employé principal : à Paris, M. *Vacher* Edouard.

Employée : à Paris, Mme *Grenet* Louise.

### Services régionaux.

Contremaître de 1<sup>re</sup> catégorie : à Villeneuve-Saint-Georges, M. *Bennejean* Félicien; à Marseille-Prado, M. *Raymond* Auguste (Cannes).

Contremaître adjoint : à Villeneuve-Saint-Georges, M. *Paugot* François; à Cannes, M. *Gujon* Henri (Juvisy).

## TRACTION

### Service Central.

Employé principal : à Paris, M. *Roulland* Alexandre.

### Services régionaux.

Attaché de Traction (E. 13) : à Nevers, M. *Braunwart* Roger.

Attaché de Traction (E. 11) : à Nevers, M. *Audoulat* Noël.

Intérimaire de la Traction : à Saint-Etienne, M. *Lozée* Louis (Vénissieux); à Chambéry, M. *Milano* Joseph (Marseille).

Chef de réserve : à Pertuis, M. *Gaudissard* Marius (Chambéry).

Employé principal : Dijon, MM. *Lachal* Marius, *Fanet* Emile; à Dôle, M. *Goujon* Pierre (Dijon); à Nevers, M. *Rognon* Victorin (Marseille).

Employé : à Paris, MM. *Poux* Charles (Service Central); *Paybaraud* Jean (Nîmes); à Nevers, MM. *Girard* Charles (Dôle); *Brunot* Amédée.

Expéditionnaire : à Chambéry, M. *Viallet* Pierre; à Nîmes, M. *Gaidan* Auguste (Ganges).

Mécanicien de route : à Dôle, M. *Brun* Etienne; à Dijon, M. *Lassalle* Eugène; à Nevers, MM. *Foucher* Jean, *Dupart* Louis; à Chagny, MM. *Dechaume* Jean; *Briquet* Auguste; *Jacquelin* Jean; *Boulay* Henri (Autun); à Paray-le-Monial, MM. *Chetaille* Claude; *Dol* Pierre; *Leclercq* Etienne; *Moreau* Jean; *Jonard* Jacques; *Guitton* Mathieu; *Durin* Narcisse; *Meunier* Louis (Nevers); *Estable* René (Nevers); à Clermont, MM. *Mouton* Charles; *Beranger* François; à Autun, M. *Deguain* François; à Sembadel, M. *Rondépierre* Henri (Langes); à Ambérieu, M. *Jasserme* Georges; à Grenoble, MM. *Tournon* Camille; *Fayolle* Marius; à Nîmes, M. *Bonhomme*

Henri; à Alès, M. Rouvière Louis (Lunel); à Nice, MM. Faraut Louis; Demaurizès Joseph; Martin Etienne; Pastorelli Charles; Bertrand Charles (Arles); Ghiazza François (Les Arcs); à Arles, M. Grapinet Jean-Baptiste; à Cannes-la-Bocca, M. Gérard Eugène.

Elève-mécanicien : à Laroche, MM. Genty Robert; Brejoux Auguste; Goutin Marcel; à Paris, MM. Vignaux Charles; Marguerite Roger; à Villeneuve-Saint-Georges, MM. Babule Pascal; Agogue Eugène; à Dijon-Perrigny, M. Fagard Louis; à Besançon, M. Rigoulot Raymond; à Dôle, MM. Drezet Louis; Chaillot Edmond; aux Laumes, MM. Rogonnet Alfred; Mignot Joseph; à Chalon, MM. Marceaux François; Vaillier Joseph; Thibaudin René; Bonin Auguste; Bourguignot Louis; à Badian, M. Rebillard Louis (Cluny); à Nevers, MM. Guillon Alphonse; Provot Armand; Yvard André; Balouzat Joseph; Prunier Simon; Blanchet Emile; Duprélot Barthelemy; Bezin Fernand; Mignard André; Lagelée Joseph; à Chagny, MM. Mazoyer Jean; Charbonnier Antoine; Gauthier Henri; Gandrot Félix; à Clermont, MM. Charrier François; Brunel Maurice; Lechurac Eugène; Dugal Antonin; à Paray-le-Monial, MM. Martin Joannès; Berger Alexis; Bernard François; Tauveron Jean; Raclot Georges; Sancelme Elie; Baligand Claude; Guipont Louis; Dulaurent Jean; Dautin Claudius; à Saint-Germain-des-Fossés, M. Saulnier Charles; à Montchanin, M. Bobin Gaston; à Saint-Etienne, MM. Besson Fernand; Pelissier Adrien; Poulard Eugène; Baleyrier Marius (Langeac); Sauron Pierre; à Langeac, MM. Prolhac Louis; Fournier Ernest; à Roanne, MM. Sigaud Emile; Vadon Henri; Buffenne Pierre; Vivier Albert; Gord Jean; à Fraisse-Union, MM. Perraton Jean; Colte Georges; Gentilhomme Charles; au Puy, M. Cheynoux Lucien (Langeac); à Chambéry, M. Bichat-Gobard Louis; à Amberieu, MM. Labourier Louis; Marguin Françoisque; Payan Marius (Bourg); à Annemasse, MM. Guillot Joseph (Bourg); Brazier Marcel; Deperraz Léon; Perrotton Albert; Brunet Pierre (Annecy); à Grenoble, MM. Labille Charles; Jannon Marin; à Saint-Jean-de-Maurienne, MM. Bertholdy Fortuné; Falcoz-Badet Paul; Germain Georges; à Bellegarde, MM. Capp

Julien; Crozet Marcel; à Bourg, MM. Genillon Antoine; Forestier Baptiste; à Anancy, M. Chauffard Louis; à Sommières, M. Chanu Jacques; à Marseille, MM. Gonnet Jean; Vuillaume Charles; Hochart Pierre; Deshors Albert; à Avignon, MM. Saul Eugène; Bec Jean; Chaptal Jean; Bouyac Fernand; Fabier Jacques; Tardieu Félix; Bigonnet Justin; Guillaumont Joseph; Vernet Marcel; Pecoup Julien; Lamine Pierre; Arnaud Auguste; Guende Ismaïl; à Miramas, MM. Aguiillon Séraphin; Jaillot Georges; Nicolai Antoine; Charrier Léon; Bertrand Gustave; à Nice, MM. Vernay Lin; Meunier Edouard; Astier Achille; Radussi François; Imhoff Alcide; Ribagnac Edouard; à Carnoules, MM. Boissin Marcel; Gasquet Sylvain; Fesquet William; Lécuyer Marcel; Balhis Emile; à La Blancarde, MM. Faralli Marius; Chauls Eugène; Moullet Emile; Richard Antoine; Trossel Léon; Giffon Marcel (Aubagne); à Arenc, M. Perga Joseph; à Veynes, M. Laurent Aimé; à Arles, MM. Madoni Félix; Vigne Laurent (Avignon). Mécanicien de manœuvres : à Miramas, M. Etienne Maurice (Carnoules).

VOIE

Service Central.

Attaché (Echelle 14) : à Paris, M. Mandrot Léon.  
Attaché (Echelle 10) : à Paris, M. Paliés René.  
Employé : à Paris, MM. Delaporte Alphonse; Baron André.  
Expéditionnaire : à Collonges, M. Lesaque Albert.

Services régionaux.

Chef de district principal : aux Laumes-Alèsia, M. Pacaud Adrien (Nantua).  
Sous-Chef d'Etudes de 2<sup>e</sup> classe : à Lyon, M. Portaitier Jean; à Valence, M. Aurant Claude.  
Sous-Chef de bureau de 1<sup>re</sup> classe : à Lyon, M. Tranchant Ernest.

Chef Dessinateur : à Lyon, M. Perrotin Eugène.  
Chef de district de 1<sup>re</sup> classe : à Paris, M. Mathieu Eloi (Melun); à Etigny-Véron, M. Robert Séraphin; à Saint-Julien-du-Sault, M. Couturier François; à Laroche, M. Cornu Emile; à Tournus, M. Biessey Emile (Montargis); à Nantua, M. Champetier Louis (Le Puy); à Amplepuis, M. Dreger Georges (Allegre).  
Dessinateur principal : à Lyon, M. Lambert Charles.

Attaché (Echelle 11) : à Lyon, M. Dubois Georges; au Teil, M. Grand Gaston.  
Chef de district de 2<sup>e</sup> classe : à Apt, M. Prat Lucien (Paray-le-Monial); à Monétéau, M. Mort-Bontemps Paul (Chambéry); à Alès, M. Lethuaise Raymond (Clermont-Ferrand); à Lezoux, M. Vouilloux Charles (Clermont-Ferrand); à Lyon, M. Poulet Marius.

Chef de groupe : à Paray-le-Monial, M. Buriillier Joanny.

Dessinateur-projeteur de 2<sup>e</sup> classe : à Lyon, MM. Mollard René; Costa Charles; Renoux Paul; à Paray-le-Monial, M. Bourgeois Paul (Dijon); à Montbéliard, M. Buffet Paul (Dôle).

Employé principal : à Montbard, M. Guilleminot René.  
Attaché (Echelle 8) : à Melun, M. Magnin Paul.

Employé : à Paris, MM. Bégot Hector; Augustin Félix; Pétilot André; Jeannerot Léon; à Joigny, M. Degrais Pierre; à Lyon, M. Cornusset Claude; à Langeac, M. Pothier Henri; à Clermont-Ferrand, M. Foubert Georges; à Moulins, M. Rozette André; à Nîmes, M. Blanc Georges.

Surveillant principal de la Voie : à Saint-Etienne-Bellevue, M. Veyre Joannès (Rivede-Gier); à Vichy, M. Sibaud Louis (Saint-Germain-des-Fossés).

Expéditionnaire : à Lyon, MM. Giraud Gaston; Lagrost Henri; à Veynes, M. Audiffren Marcel; à Civors, M. Fournier Roger.

Surveillant de la Voie : à Portes-les-Valence, M. Ballot Joseph (Salaise); à Saint-Martin-le-Vinoux, M. Barruel-Brussin Irénée; à Saint-Germain-des-Fossés, M. Porte Jean (Langeac); à Grenoble, M. Pelloux Emile (Voiron).

RÉSEAU ALGÉRIEN

EXPLOITATION

Services régionaux.

Facteur-Chef : à A.n-Temouchent, M. Bazzil Henri.  
Chef de train : à Alger, M. Lloret Barthélemy (Djeïffa).

MATÉRIEL ET TRACTION

Service Central.

Employé : à Alger, M. Canonge René.

Services régionaux.

Garde-magasin : à Sidi-bel-Abbès, M. Covès Joseph.  
Employé : à Alger, M. Gonzalès Charles.  
Mécanicien de route : à Alger, MM. Scotti Oscar; Couzu Gilbert; à Oran, MM. Burghada Michel; Renaud Roger; Richard Gaston; à Tlemcen, M. Soriano Juan; à Sidi-bel-Abbès, M. Marnus Antoine.  
Elève-mécanicien : à Affreville, M. Maucuer Marcel (Alger).

VOIE

Services régionaux.

Dessinateur-calqueur : à Sidi-bel-Abbès, M. Kizitkè Lucien.  
Surveillant principal de la Voie : à Sidi-bel-Abbès, M. Guibert Joseph (Oran).  
Surveillant de la Voie : à Alger, MM. Llopes Manuel; Tomas Antoine; à Oran, M. Soriano Raphaël (Tlemcen).



# LES MEMORABLES VOYAGES DE BOGY ET TAMOM

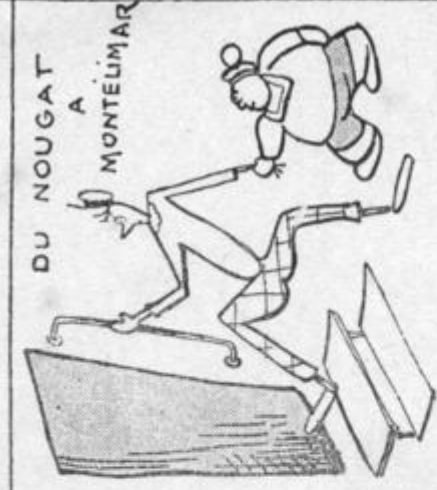


LE CONTRÔLEUR  
A DÙ NOUS  
PRENDRE POUR  
DES  
ABONNÉS

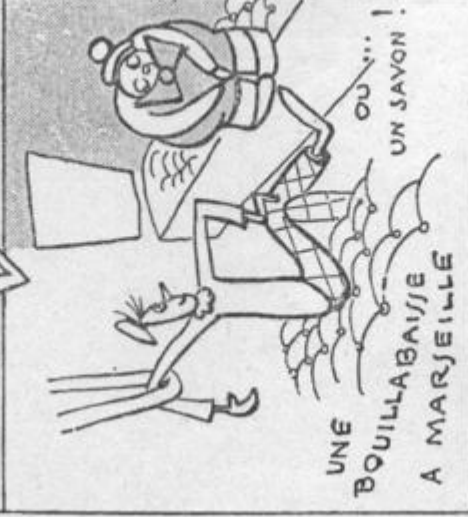


ALLONS-Y !  
NOUS NOUS  
OFFRIRONS  
UN  
CHOCOLAT  
A LAROCHE

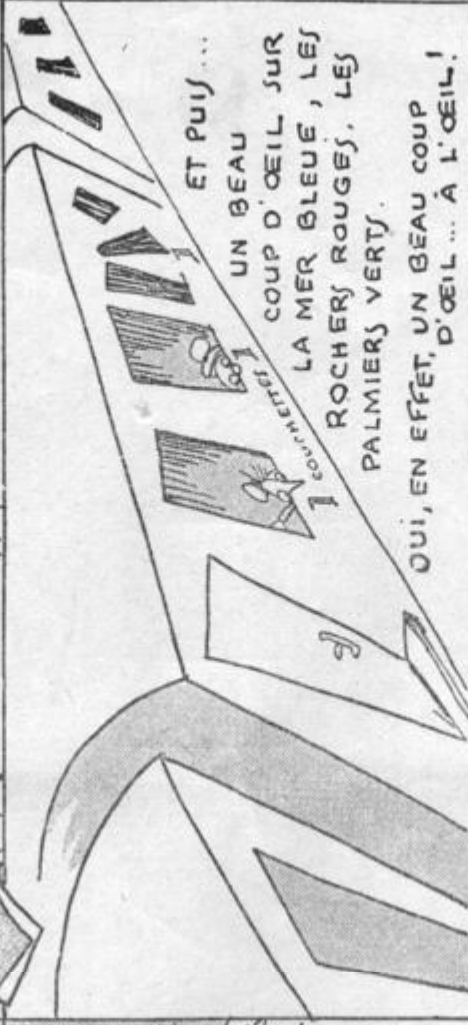
DU PAIN  
D'ÉPICES  
A DIJON ...  
OU DE LA  
MOUTARDE !



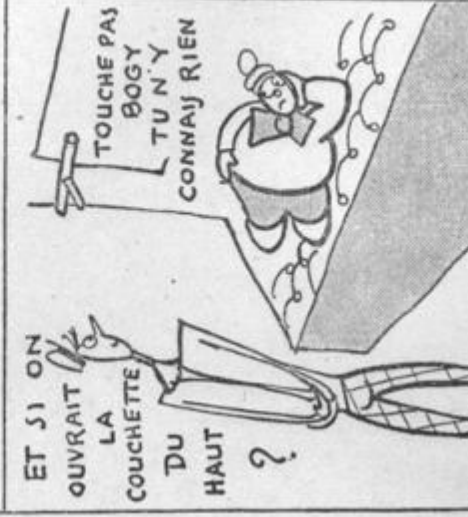
DU NOUGAT  
A  
MONTEUMAR



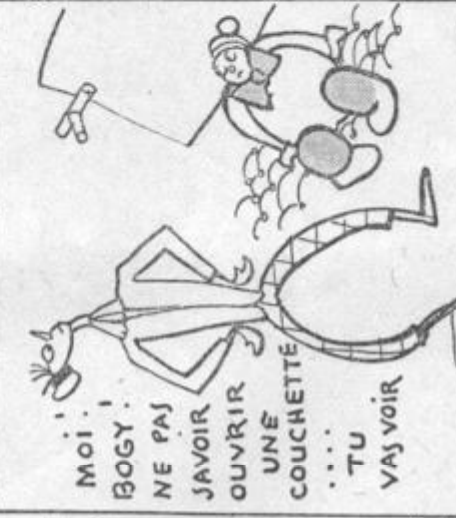
UNE  
BOULLABAISE  
A MARJEILLE  
OU ... !  
UN SAVON !



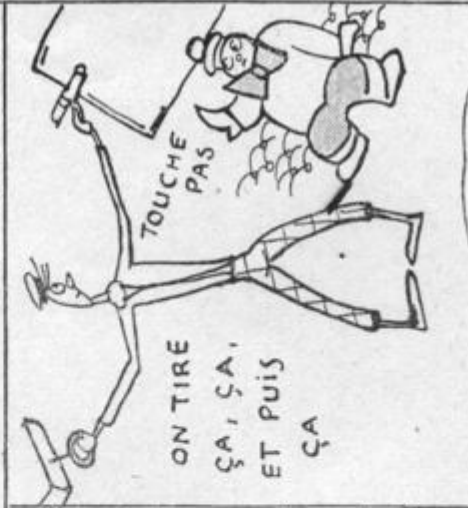
ET PUIS ...  
UN BEAU  
COUP D'ŒIL SUR  
LA MER BLEUE, LES  
ROCHERS ROUGES, LES  
PALMIERS VERTS.  
OUI, EN EFFET, UN BEAU COUP  
D'ŒIL ... À L'ŒIL !



ET SI ON  
OUVRAIT  
LA  
COUCHETTE  
DU  
HAUT  
?



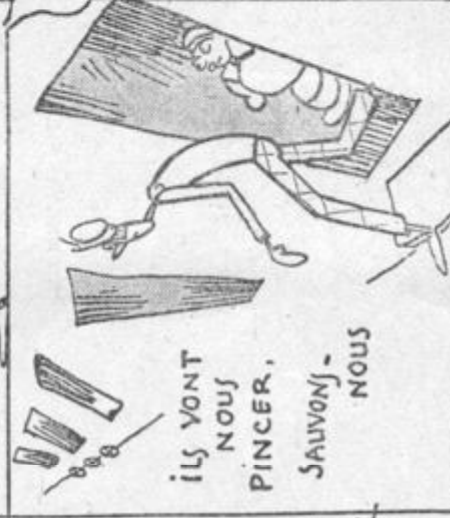
MOI ...  
BOGY !  
NE PAS  
SAVOIR  
OUVRIR  
UNE  
COUCHETTE  
...  
TU  
VAS VOIR



ON TIRE  
ÇA, ÇA,  
ET PUIS  
ÇA



ÇA Y EST !  
IL A TIRÉ  
LE SIGNAL  
D'ALARME



ILS VONT  
NOUS  
PINCER,  
SAUVONS-  
NOUS



AU VOLEUR ! A L'ASSASSIN !  
ARRÊTEZ-LES ! TUEZ-LES !

ÉCOUTE-  
LES !  
BANDITS !

CETTE FOIS  
JE CROIS  
BIEN  
QUE NOUS SOMMES  
PERDUS ....