



Le Tourisme
sur le
Réseau T.L.M.

OFFERT A L'OCCASION DE
L'EXPOSITION NATIONALE COLONIALE DE MARSEILLE
AVRIL - NOVEMBRE 1922

VALLÉE DE LA SEINE

N.-B. — Les notices qui suivent, offrent, avec des renseignements succincts sur les localités auxquelles elles se rapportent, l'indication des principales curiosités des environs.

MELUN. — Églises Notre-Dame et Saint-Aspais. — **Château de Vaux-le-Vicomte.** — Abbaye du Lys. — *Barbizon.* — Bois-le-Roi.

FONTAINEBLEAU. — Grand centre de tourisme et d'automobilisme (circuits en forêt par auto-cars P. L. M.). — Palais riche en souvenirs historiques. — Parc. — Links de golf. — **Forêt** célèbre par ses sites, ses futaies et ses rochers. — *Marlotte.* — Montigny-sur-Loing. — **Moret.** — Montereau.

NEMOURS. — Centre d'excursions. — *Château* (xii^e-xv^e s.; musée). — Bois de Nanteau et de la Commanderie (rochers, stations préhistoriques). — Église de Larchant. — **Château-Landon.**

CORBEIL. — Église Saint-Spire. — Grands Moulins. — *Le Coudray.* — Morsang. — *Seine-Port.* — Châteaux de Courance et de Fleury-en-Bière.

BOURGOGNE, MORVAN & NIVERNAIS

LA BOURGOGNE

SENS. — Célèbre **cathédrale.** — Officialité ou Palais synodal, etc.

AUXERRE. — Ancienne cathédrale Saint-Étienne. — Église **Saint-Germain** (xiii^e-xiv^e s.), reste d'une célèbre abbaye. — Musée, etc.

SEMUR. — Une des villes les plus pittoresques de la France, sur une colline baignée par l'Armançon. Centre d'archéologie de premier ordre. — Ruines d'Alesia et statue monumentale de Vercingétorix. — *Château de Bussy-Rabutin.* — Lac de Pont.

DIJON. — Ancienne capitale de la Bourgogne. — Églises remarquables. — Palais des États et des Ducs (Musée). — Chartreuse de Dijon (Puits de Moïse). — Vieux hôtels, etc.

BEAUNE. — Célèbre Hôpital gothique.

TOURNUS. — Église **Saint-Philibert** (x^e-xii^e s.). — Musée Greuze.

MACON. — Ancienne cathédrale Saint-Vincent. — Musée (préhistoire). — Châteaux de Montceau et de Milly. — Saint-Point (tombeau de Lamartine). — **Abbaye de Cluny.** — Château de Cormatin.



VALLÉE DE LA SEINE ET BOURGOGNE



FONTAINEBLEAU.
Le Palais
et l'Étang
des Carpes



VÉZELAY

Eglise de la Madeleine
La nef



MONTIGNY-SUR-LOING



VÉZELAY.
Vue générale

Musée de Dijon.

Tombeau de Philippe-le-Hardi

LE MAROC

RABAT. — Capitale administrative du Protectorat, située à l'embouchure et sur la rive gauche du Bou Regreg. — Principales curiosités : *Kasbah des Oudaya*. — La *Médersa* (musée d'art indigène). — Tour Hassan. — *Grande Mosquée*. — Palais du Sultan. — *L'Aguedal*. — Les Souks, etc.

En face de Rabat, sur l'autre rive du fleuve, *Salé*, jadis repaire des fameux corsaires et pirates Slaoui, et, au nord, sur l'Oued Sébou, le port de *Kénitra*, un des meilleurs du Maroc.

CASABLANCA. — Le plus important port du Maroc et la principale escale des Compagnies de Navigation desservant la région. Centre d'immigration. Commerce et trafic considérables avec l'intérieur du Maroc.

Porte de la Marine. — *Marabout de Sidi Belhiout*. — Le nouveau palais du Sultan, etc.

MEKNÈS. — Le Versailles du Maroc, créé par le sultan Mouley Ismaïl, contemporain de Louis XIV.

Nombreuses curiosités dont la *Kasbah*, *Bab El Mansour El Eudy*, l'un des plus beaux monuments du Maroc, le *Dar El Maghsen*, le *Marabout de Sidi Aïssa*, fondateur de la fameuse confrérie des Aïssaouas, etc.

Aux environs, ruines de *Volubilis*, ancienne ville romaine.

FEZ. — La plus ancienne capitale politique et religieuse, le centre indigène le plus important du Maroc septentrional (100.000 habitants répartis dans les deux villes de *Fez-Bali* et *Fez-Djedid*).

Principaux monuments : la *Zaouia de Moulay Idriss*, la *Mosquée d'El Karaouiyn*, le *Palais du Sultan*, les *Médersas*, la *Kasbah de Cherarda*, les *Tombeaux des Mérinides*, etc.

MARRAKECH. — Construite en 1070 par Youssef ben Echachfin, de la dynastie des Almoravides. — Vaste agglomération, d'aspect saharien, émergeant d'un immense massif de verdure dans la plaine du Tensift dominée, au nord, par les hauteurs du Djebilet et, au sud, par les cimes neigeuses du Grand Atlas (3.000 à 4.500 m.).

La *Kasbah* (palais du Sultan) et le *Jardin de l'Aguedal*, la *Koutoubia* de la même époque que la Giralda de Séville, les *Souks*, les *Tombeaux Saadiens*, etc.

OUJDA. — Siège du Haut-Commissariat du Maroc oriental. — La *Porte des Têtes*. Le *Marabout* et la fontaine de *Sidi Yahia*.



ALGÉRIE · TUNISIE · MAROC

En communication directe avec le port de Marseille par des services de paquebots confortables et rapides, l'Algérie, la Tunisie et le Maroc attirent de plus en plus les touristes. Chacun de ces pays a son caractère propre, mais tous trois se ressemblent par la puissante évocation de l'Orient dont les merveilles sont encore peu connues.

L'ALGÉRIE

ALGER. — La grande capitale de l'Afrique française, de féerique aspect vue du large. — Centre de tourisme de premier ordre. — Comité d'hivernage (station climatique de **Mustapha-Supérieur**).

La place du Gouvernement. — Les mosquées. — Le **Palais d'hiver** du Gouverneur. — L'**Archevêché** (ancienne résidence du Dey d'Alger). — La **Kasbah**. — Saint-Eugène. — Le **Jardin d'Essai**. — Le Palais d'été, etc. — Birmandreïs. — Bouzaréa. — La Trappe de Staouéli. — Douéra. — **Castiglione**, station balnéaire. — Les **gorges de la Chiffa**. — **Biida**, station climatique. — **Hamman-Rhira**, station thermale et climatique de premier ordre. — **Tizi-Ouzou**, centre d'excursions en Kabylie, etc.

ORAN. — Ancienne place forte. — Centre de tourisme (Syndicat de l'Oranie). — La place d'Armes. — La Promenade de Létang. — La nouvelle Cathédrale. — Le Musée Demaeght. — Le Village nègre. — Santa-Cruz et le **Mourdjadjo** (400 m., vue splendide). — Le port de **Mers-el-Kébir**. — **Tiemcen**, la « Grenade africaine », grand centre d'archéologie musulmane. — Oudjda. — **Nemours**. — Port-Say. — **Tiaret**. — La ligne du **Sud-Oranais** (Saïda, Aïn-Sefra, l'**Oasis de Figuig**).

CONSTANTINE, troisième ville de l'Algérie, dans une situation extraordinaire au sommet d'un rocher de 600 mètres, ceinturé par le ravin et le torrent du Rummel.

Préfecture. — Evêché. — Musée. — Place de la Brèche. — Ponts d'El Kantara et de Sidi M'cid. — Boulevard de l'Abîme.



Gorges du Rummel. — Philippeville. — Bône. — **Hippone** et la basilique Saint-Augustin. — Sétif et les ruines romaines de **Djemila**.

Batna. — **Lambèse** et ses antiquités. — **Timgad**, la ville ressuscitée et le plus grandiose assemblage de ruines romaines. — Le **massif de l'Aurès**. — Les gorges et l'oasis d'**El Kantara**.

BISKRA. — Célèbre station hivernale et climatique dans l'oasis de ce nom. — Centre de grand tourisme aux confins du désert. — Nombreuses distractions : casino, courses, fêtes et danses arabes, chasse à la gazelle, etc. — Saison de novembre en avril.

Chemin de fer de Biskra à **Touggourt** « la Reine des oasis de l'Oued-R'hir », vieille et curieuse cité saharienne.

LA TUNISIE

TUNIS. — Capitale de la Régence et siège du Gouvernement. — Centre d'hivernage. — Nombreuses distractions artistiques et sportives. — Casino-théâtre municipal.

La ville européenne et le **parc du Belvédère**. — La ville arabe avec ses **souks** de réputation mondiale. — Ancien palais du **Dar-el-Bey**. — Mosquée de Sidi-ben-Ziad, etc.

La Goulette. — **Carthage**, ses vestiges, sa **Basilique** et son **Musée Lavignerie**. — Palais du **Bardo** et musée Alaoui. — **Bizerte**. — **Utique**. — La Manouba et l'**aqueduc** antique. — Zaghouan. — **Le Kef**. — **Dougga** et ses célèbres ruines romaines.

SOUSSE. — L'antique **Hadrumète**; aujourd'hui, un des premiers ports de la Régence. — La place de la Marine et le Musée. — La **Kasbah** et la ville arabe avec ses **murailles** crénelées. — Les anciennes **Catacombes** d'Hadrumète.

Sur la ligne de Soussse à Sfax, **El Djem** et ses arènes, de proportions grandioses.

KAIROUAN. — La Ville-Sainte aux innombrables coupes et minarets. — La **Grande Mosquée**, les mosquées des Sabres, du Barbier, etc. — Les **Souks**. — Les **bassins des Aghlabites**.

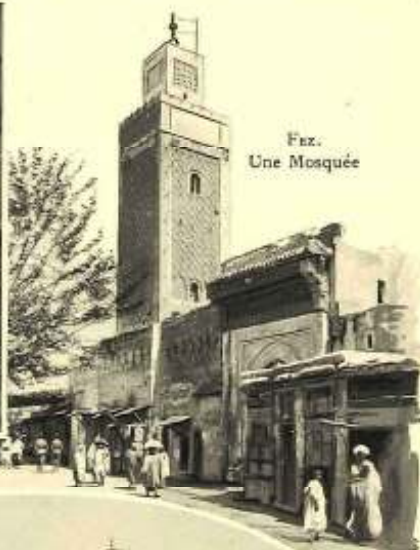
SFAX. — Importante cité maritime reliée par fer et par mer à Tunis. — **Ruines de Thyna**. — Iles Kerkennah. — Oasis de **Gafsa** et de **Tozeur**. — Le Chott Djerid. — Oasis de **Gabès** et **Ile de Djerba**.



ALGÉRIE - TUNISIE - MAROC



BISKRA.
Rue des Oulad-Nails



Fez.
Une Mosquée



TOUGGOURT.
Place du Marché



El Djem. L'Amphithéâtre



TUNIS. Souk des Femmes

mer). — **Beausoleil**. — *La Turbie* (480 m.; chemin de fer à crémaillère) et le sanctuaire de *N.-D. de Laghet*. — *Le Mont Agel* (1.149 m.).

MENTON. — Importante station hivernale. — Climat exceptionnellement doux. — **Cap Martin**, station hivernale aux luxueuses résidences. — Vallée du Caréi. — *Sainte-Agnès*. — *Castillon*. — *Sospel*. — *Castellar*. — *Vintimille*. — *Bordighera*. — *San-Remo*.

ALPES NIÇOISES ET PROVENÇALES

SAINT-MARTIN-VÉSUBIE. — Gare de Nice et Chemins de fer Sud-France. — Centre de villégiature estivale (960 m.) très fréquentée; plusieurs hôtels; nombreuses promenades et excursions: *cascade du Boréon*. — *Bains de Berthemont*. — *Madone des Fenêtres*. — *Le Tournaire* (2.085 m.). — *La Croix de Férisson* (2.400 m.). — *Lacs de Millefuons*. — *Saint-Sauveur* (521 m.), autre station estivale, etc.

SAINT-ÉTIENNE-DE-TINÉE. — Gares de Nice et de Saint-Sauveur (Sud-France). — Centre alpestre (1.141 m.) de la haute vallée de la Tinée. — *Mont Aiga* (2.830 m.). — *Cime de la Bercia* (2.278 m.). — *Le Tinibras* (3.031 m.). — *Lac de Rabuons* (2.540 m.; chalet du C. A. F.). — *Isola* (860 m.), station estivale.

TOUËT-DE-BEUIL. — Gare de Nice et Chemins de fer Sud-France. — Station d'été (324 m.) et ancienne bourgade très pittoresquement groupée en nid d'aigle au-dessus de la vallée du Var. — *Gorges du Clans*. — *Mont Monnier* (2.818 m.), vue grandiose; observatoire à 2.760 m.). — *Puget-Théniers*. — *Entrevaux*, etc.

SAINT-MARTIN-D'ENTRAUNES. — Gare de Nice et auto-cars P. L. M. de la Route des Alpes. — Centre alpestre de la haute vallée du Var. — *Gorges de Daluis*. — *Guillaumes*. — *Col de la Cayolle* (2.352 m.).

BEAUVEZER. — Gares de Nice et de Saint-André (Sud-France). — Station d'été (1.150 m.). — *Gorges du Verdon*. — *Col d'Allos* ou de *Valgelaye* (2.250 m.).

DIGNE. — Centre d'excursions (608 m.) et station thermale. — *Gorges du Bès* ou *Clues de Barles et de Verdaches*. — *Montagne du Cheval-Blanc* (2.325 m.), etc. — *Seyne-les-Alpes*, autre station estivale (1.260 m.), à proximité du *massif de la Blanche* (2.610 m.) et de la *Batterie de Dormilhouse* (2.510 m.; vue superbe).

BARCELONNETTE. — Gare de Prunières ou gare de Nice et auto-cars P. L. M. de la Route des Alpes. — Grand centre de tourisme (1.135 m.) des Alpes de Provence, dans la vallée de l'Ubaye, au débouché des cols de la *Cayolle* (2.352 m.) et d'Allos. — *Montagne de Séolane* (2.910 m.). — *L'Aulan* ou *Chapeau de Gendarme* (2.687 m.). — *Mont Pelat* (3.053 m.) et *lac d'Allos* (2.237 m.). — *Col de Larche* ou de *Largentière* (1.905 m.). — *Lacs du Lauzanier*, etc.



Valescure. — Boulouris. — Corniche et Massif de l'Estérel. — Agay, le Trayas et le belvédère du *Cap Roux* (453 m.). — Théoule, etc.

CANNES. — Température d'une douceur exquise. — Grand centre mondain et sportif. — Magnifiques hôtels, villas et jardins. — Admirables promenades : la *Croisette*, la *Californie*, etc. — Bains de mer. — *La Napoule* (bains de mer). — *Le Cannet*. — *Le Grand Pin*. — Ermitage de Saint-Cassien. — *Iles de Lérins*, etc.

GRASSE. — A 325 mètres d'altitude; remarquable par ses nombreux jardins qu'embaument la rose, le jasmin, la jonquille, le réséda, la violette, l'oranger, etc. — *Gorges du Loup*. — *Thorenc*, station estivale et climatique (1.200 m. d'altitude, sports d'hiver).

JUAN-LES-PINS, entre le Cap d'Antibes et le Cap de la Croisette. — Pittoresque forêt de pins parasols et excellente plage de bains de mer.

ANTIBES. — Station balnéaire et hivernale. — Centre d'instruction physique (Stade municipal et national). — *Cap d'Antibes*, avec merveilleux jardins et villas.

NICE. — Universellement réputée pour son climat, ses ressources comme séjour et distractions. — *Fêtes du Carnaval*, régates, fêtes du Printemps et de la Mi-Carême. — Opéra. — *Casino municipal*. — *Jetée-promenade*. — Cercle. — Magnifiques promenades dont celles des Anglais et du Château. — *Bains de mer*.

Services maritimes pour la Corse (Bastia, Ile-Rousse, Calvi et Ajaccio).

Centre de tourisme de premier ordre : Nice est le point de départ des grands Services automobiles P. L. M. de la Route des Alpes et du Jura, de la Méditerranée aux Vosges (voir page 20).

Sports d'hiver à *Péone* et à *Peira-Cava*.

VILLEFRANCHE. — Magnifique rade. — Bains de mer.

SAINT-JEAN-CAP FERRAT. — Gare de Beaulieu. — Station hivernale et de bains de mer sur le *Cap Ferrat*.

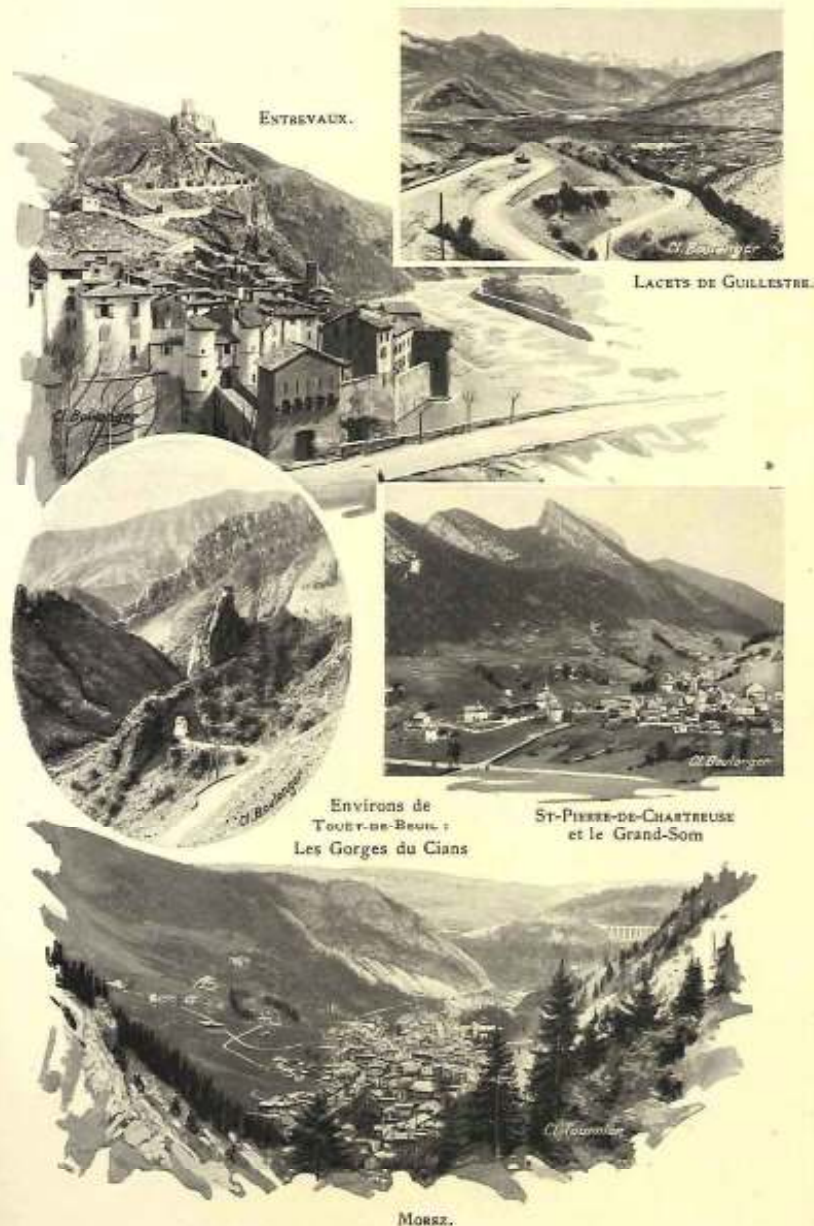
BEAULIEU-SUR-MER. — Ravissante station hivernale au pied des rochers de la *Petite Afrique*.

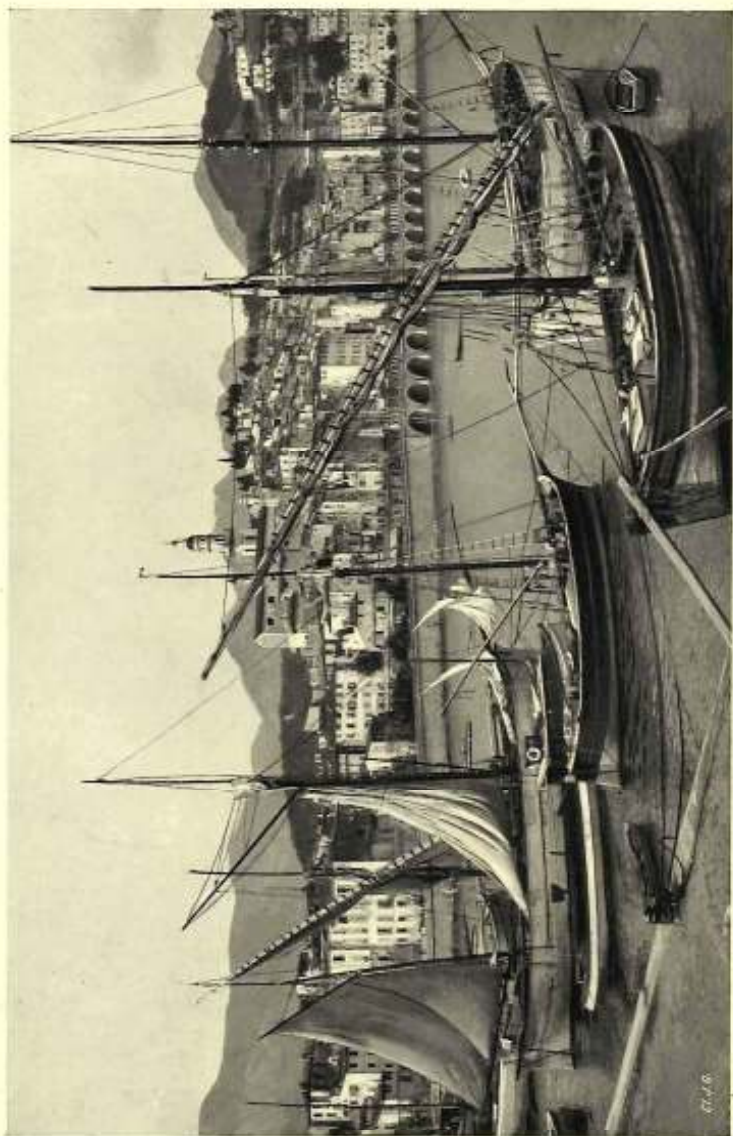
MONACO. — Capitale de la Principauté de ce nom. — *Palais des Princes*. — *Musée Océanographique*. — Musée d'anthropologie. — Jardins de Saint-Martin, etc.

LA CONDAMINE. — Gare de Monaco. — Station hivernale et quartier maritime (port, bains de mer) de Monaco. — Station de canots automobiles et d'hydro-aéroplanes (meetings de Monaco).

MONTE-CARLO. — Grand centre mondain. — *Casino-Théâtre*. — Jardins et terrasses d'aspect féerique. — Tir aux pigeons. — *Plage de Saint-Roman* (bains de

LA ROUTE DES ALPES ET DU JURA





MENTON. LA VILLE ET LE PORT.

NIMES. — *Nemausus* des Romains. — La ville de France qui possède les monuments romains les plus beaux et les mieux conservés : les *Arènes*, où pouvaient prendre place 30.000 spectateurs. — La célèbre *Maison Carrée*, ancien temple (à l'intérieur, musée d'antiquités). — Le *Temple de Diane* (musée lapidaire). — I a *Tour Magne*, au sommet du *Mont Cavalier* et à l'extrémité du *Jardin de la Fontaine*. — *Porte d'Auguste*. — *Porte de France*. — *Cathédrale Saint-Castor*. — *Statue de l'empereur Antonin*. — *Fontaine de la ville de Nimes*, œuvre de Pradier. — *Musée des Beaux-Arts*.

AIGUES-MORTES. — La ville des croisades, célèbre par ses *Remparts*, le plus parfait spécimen de l'architecture militaire du XIII^e siècle. — *Vieille Tour de Constance*. — *Statue de saint Louis*.

CÔTE D'AZUR & ALPES DE PROVENCE

DE MARSEILLE A VINTIMILLE

LA CIOTAT. — Chantiers de constructions navales. — *Rocher du Bec d'Aigle*. — *Ile Verte*.

LES LECQUES. — Gare de *Saint-Cyr-sur-Mer-la-Cadière*. — Station d'été et d'hiver; magnifique plage de sable fin.

BANDOL. — Station hivernale et estivale. — Belle promenade du quai. — *Château de Vauban*.

SANARY. — Gare d'*Ollioules-Sanary*. — Station d'été et d'hiver au fond d'un beau golfe.

TOULON. — Grand port militaire, dans un imposant cadre de montagnes hérissées de forts. — *L'Arsenal*, la *place de la Liberté*, *l'Hôtel de ville* (célèbres cariatides de Puget), etc. — *La Rade*. — *La Seyne*. — *Tamaris*. — Presqu'île de *Sicié*. — *Six Fours*. — *Saint-Mandrier*. — *Cap Brun*. — *Monts Faron* (560 m.) et *Coudon* (702 m.). — *Gorges d'Ollioules*, etc.

LES SABLETTES. — Gare de la *Seyne-Tamaris-sur-Mer*. — Magnifique plage de bains de mer.

HYÈRES-LES-PALMIERS. — A 4 kilomètres de la mer, importante station médicale. — Climat exceptionnel. — Flore et végétation merveilleuses. — *Iles d'Hyères* (hôtel, forêt et plage de *Porquerolles*). — Presqu'île de *Giens*. — *San Salvador*. — *Le Mont des Oiseaux*. — *Les Maures*.

SAINTE-RAPHAËL. — Séjour d'hiver et d'été. — Centre d'aviation maritime. — Bains de mer très fréquentés. —



VIENNE. — Une des plus puissantes cités de la Gaule romaine au temps des empereurs. — *Temple d'Auguste et de Livie*. — *Pyramide du Plan de l'Aiguille*. — Vestiges d'un *forum*. — Cathédrale Saint-Maurice.

ORANGE. — *Arc de Triomphe* de Tibère. — *Théâtre romain*, de proportions colossales, que Louis XIV appelait « la plus belle muraille » de son royaume. — *Vaison* et ses antiquités romaines. — Carpentras et le *Mont Ventoux* (1.912 m.; sommet accessible aux autos).

AVIGNON. — La « cité » par excellence du moyen-âge.

Palais des Papes, gigantesque édifice de style ogival flanqué de sept tours; à l'intérieur, *Musée*. — *Église Métropolitaine de Notre-Dame-des-Doms* (siège en marbre des papes, tombeaux du « brave » Crillon et des papes Benoît XII et Jean XXII). — Promenade du *Rocher des Doms* (vue magnifique). — Restes du *pont Saint-Bénézet* (XII^e et XIV^e s.). — *Remparts* (XIV^e s.) flanqués de trente-neuf tours, avec sept portes. — *Musée Calvet*.

De mars en juin, Services automobiles P.L.M. des : 1^o *Circuit des Baux* par Arles, Montmajour, Les Baux, Saint-Rémy, Maillane; et 2^o *Circuit du Pont du Gard* par Villeneuve-lès-Avignon, Nîmes, Uzès, Remoulins.

Villeneuve-lès-Avignon : Tour de Philippe-le-Bel et Fort Saint-André. — *L'Isle-sur-Sorgue* et la *Fontaine de Vaucluse*. — Le *Pont du Gard*, grandiose aqueduc romain de 269 mètres de long sur 40 mètres de haut. Sa situation et son état de conservation sont tels qu'aucun monument de ce genre ne lui serait avantageusement comparé.

TARASCON. — *Château du Roi René*. — *Saint-Rémy* : Mausolée et arc antiques. — *Beaucaire* et son château fort.

ARLES. — Ancienne capitale de la Gaule romaine, puis du royaume de Provence.

Arènes, les plus vastes de toutes celles élevées par les Romains dans les Gaules. — Ruines des *Thermes* du palais de Constantin, du *Cirque*, du *Forum* et du *Théâtre* (où fut découverte, en 1651, la fameuse *Vénus d'Arles* du musée du Louvre). — Les *Alyscamps*, célèbre nécropole antique.

Église Saint-Trophime (façade et cloître remarquables). — *Musée lapidaire*. — *Musée Arlaten*.

Abbaye de *Montmajour*. — *Les Baux*, extraordinaire cité du moyen âge. — *Les Saintes-Maries-de-la-Mer* et la *Camargue*. — *Saint-Gilles* et son église. — *L'Étang de Berre* et le pont-tournant de *Caronte*. — *Martigues*, la Venise provençale.



PROVENCE & CÔTE D'AZUR



MARSEILLE.



CANNES.
Le Boulevard
de la Croisette

MONACO.



NICE. Le Port et la Baie des Anges

VALLÉE DU RHÔNE



LYON.



ORANGE.

L'Arc de Triomphe



AVIGNON.
Les Remparts

Cl. Boullenger



Cl. Boullenger

Le Pont du Gard



Nîmes. Les Arènes

colossale de N.-D. de France. — Rocher d'Aiguilhe et chapelle Saint-Michel (x^e s.). — Château de Polignac. — Le Mézenc (1.754 m.). — Le Gerbier des Joncs (1.551 m.). — Service automobile P. L. M. pour le lac d'Issarlès (1.100 m.) et Vals, etc.

SAINT-AGRÈVE. — Gare de la Voûte-sur-Loire et chemins de fer départementaux. — Station estivale et d'altitude (1.100 m.). — Château de Clavière.

VALS-LES-BAINS. — Station thermale. — Centre de tourisme (services automobiles P. L. M. de et pour Montélimar, services P. L. M. d'excursions au lac d'Issarlès et au Puy).

Neyrac-les-Bains. — Antraigues et le cratère d'Aizac. — Thueyts (chaussées basaltiques). — Gravenne (cratère) de Montpezat. — Cratère de Jaujac. — Lac d'Issarlès. — Vieille cité de Largentière. — Bois de Païolive, étrange « cité » dolomitique. — Gorges de l'Ardeche (pont d'Arc, grotte de Saint-Marcel, etc.), dont la visite en bateau constitue une magnifique excursion.

LA RÉGION DES CAUSSES

FLORAC. — Gare de Sainte-Cécile d'Andorge et chemins de fer départementaux. — Accès aux gorges du Tarn par Ispagnac et Castelbouc (site fantastique).

GORGES DU TARN. — Merveilleuse excursion réputée pour son parcours en bateau de Sainte-Enimie au Rozier-Peyreleau : le Château de la Caçe, le Déroit, le Cirque des Baumes, le Pas-du-Souci, etc.

Montpellier-le-Vieux. — Grottes de Dargilan. — Meyrueis. — Rivière souterraine de Bramabiau. — Mont Algoal (1.567 m.; observatoire; hôtel à 1.400 m.). — Valleraugue. — Le Vigan.

VALLÉE DU RHÔNE

MONUMENTS ROMAINS - VILLES DU MOYEN AGE

LYON. — Grande ville des plus remarquables. Capitale de la soie et siège d'une Foire universellement réputée, comportant deux manifestations annuelles : réunion de printemps 1^{re}-15 mars, réunion d'automne 1^{re}-15 octobre. — Ponts et quais d'une noble architecture, larges et belles rues, monuments superbes. — Hôtel de ville. — Palais des Arts. — Musées, notamment le Musée des Tissus. — Palais de Justice. — Cathédrale Saint-Jean. — Basilique de Fourvière. — Églises St-Nizier, St-Bonaventure, d'Ainay, etc. — Place Bellecour. — Place des Terreaux. — Parc de la Tête-d'Or. — Ile Barbe. — Mont Pilat (1.434 m.). — Monts d'Or. — Ars. — Crémieu. — Pérouges. — Grottes de la Baime, etc.



DAUPHINÉ

GRENOBLE ET LA CHAÎNE DE BELLEDONNE

GRENOBLE. — Grand centre d'excursions. — Musée remarquable. — Université fréquentée par de nombreux étudiants étrangers (cours de vacances). — **Jardin des Dauphins.** — Nombreux Services de correspondance P. L. M. par auto-cars, dont ceux de la Route des Alpes et du Jura, de la Chartreuse, de l'Oisans, du Mont Blanc (Chamonix), de la Maurienne (Saint-Jean), du Vercors (Villard-de-Lans, Pont-en-Royans) et du Trièves (La Mure, Mens), etc.

URIAGE-LES-BAINS. — Gare de Grenoble et tramway. — Importante station thermique dans le frais vallon du Sonnant. — Casino. — *Château de Saint-Ferriol.* — Chartreuse de Prémol. — Cascade de l'Oursière. — *Chamrousse* (2.255 m.). — Lac Robert. — *La Pra* (chalet-hôtel, 2.145 m.). — Le *Pic de Belledonne* (2.981 m.). — **Vizille :** Château historique de Lesdiguières.

ALLEVARD. — Gare de Pontcharra-sur-Bréda et tramway. — Établissement thermal. — Casino. — Jolie vallée du Bréda. — Le *Bout-du-Monde.* — *Bramefarine* (1.214 m.). — La Chartreuse de Saint-Hugon. — Le *Gleyzin* (2.800 m.). — Les *Sept-Laux* (2.182 m.), etc.

LA GRANDE-CHARTREUSE

SAINT-PIERRE-DE-CHARTREUSE. — Gares de Grenoble (pendant l'été, Service automobile P. L. M. au départ de Grenoble) et de Voiron (tramway de Voiron à Saint-Laurent du Pont). — Centre de tourisme dans le massif de la Grande-Chartreuse. — *La Route du Désert.* — L'ancien *Monastère.* — Le *Grand Som* (2.033 m.). — Le *Sappey.* — *Chamechaude* (2.087 m.), etc. — Nombreux Services P. L. M. d'excursions par auto-cars, notamment celui de la Route des Trois Colis : *Frêne-Granier* (1.164 m.), *Cucheron* (1.080 m.), *Porte* (1.354 m.).

LE VERCORS ET LE DIOIS

VILLARD-DE-LANS. — Gare de Grenoble; Service P. L. M. d'auto-cars et tramway. — Station estivale et de sports d'hiver. — Les *gorges de la Bourne.* — Pont-en-Royans. — Les *Goulets.* — La *Forêt de Lente* et le col du *Roussel* (1.330 m.), donnant accès au Diois.

DIE. — Centre d'excursions : *Mont Glandasse* (2.025 m.). — *Cirque d'Archiane.* — *Défilé des Gâts*, etc.

L'OISANS ET LE PELVOUX

BOURG-D'OISANS. — Gares de Grenoble et de Jarrie-Vizille. — Centre d'excursions de la *vallée de la Romanche*

(massifs des Grandes-Rousses et de l'Oisans, de 3.000 à 4.000 m.), relié à Grenoble et à Briançon par le Service P. L. M. d'auto-cars de la Route des Alpes et du Jura.

LA GRAVE. — Gare de Grenoble et Service d'auto-cars P. L. M. — Centre de tourisme et d'alpinisme au pied de la célèbre *Meije* (3.982 m.). — *Glacier de la Meije.* — *Glacier du mont de Lans.* — Plateau de Paris (2.460 m.). — *Villard d'Arène.* — Le *Pic de la Grave* (3.673 m.). — Les *Aiguilles d'Arves* (3.514 m.).

LE LAUTARET. — Autre centre alpestre sur le col de ce nom (2.075 m.), aux alpages réputés pour leur flore. — **Chalet-Restaurant P. L. M.** (2.108 m.; à proximité, *Jardin de Botanique alpestre*). — Le *col du Galibier* (2.658 m.). — *Monétier-les-Bains.*

BRIANÇON. — Terminus-Hôtel P. L. M. — Vieille place forte. — Centre de tourisme. — Sports d'hiver. — *Pont Baldy.* — *Pic de Rochebrune* (3.324 m.). — Vallée de *Névache*, etc.

Service P. L. M. d'auto-cars pour *Oulx* (Italie) par le *Col du Mont Genève* (1.860 m.).

LA BÉRARDE. — Gare de Grenoble et Service P. L. M. d'auto-cars. — Centre d'alpinisme à l'extrémité de la splendide *vallée du Vénéon.* — La *Tête de la Maye* (2.522 m.). — La *Brèche de la Meije* (3.300 m.). — La *Meije* (3.982 m.). — Les *Écrins* (4.100 m.), etc.

VALLOUISE. — Gare de l'Argentière-la-Bessée ou Service P. L. M. d'auto-cars au départ de Briançon. — Autre centre d'alpinisme pour le *massif du Pelvoux* (*Pointe Puiseux*, 3.954 m.). — *Chalet-Hôtel d'Aillefroide* (1.505 m.).

LE QUEYRAS ET LE VISO

MONTDAUPHIN ET GUILLESTRE (Service P. L. M. d'auto-cars). — *Vallée du Guil.* — *Château-Queyras.* — *Aiguilles.* — *Abriès*, l'Alpe de la *Médille* et le *Mont Viso* (3.841 m.).

AUVERGNE ET CÉVENNES

L'AUVERGNE

VICHY. — Station thermique de premier ordre, sur la rive droite de l'Allier. — Casino-Théâtre. — Eden-Théâtre. — Cercle international. — Parcs magnifiques. — Courses et concours hippiques (Vichy est considéré comme *centre du concours de chevaux de selle*).





GRENOBLE ET LA CHAÎNE DE BELLEDONNE.

Alpes; hôtel-pension), point d'arrêt des Services automobiles de la Route du Jura. — Le col de la **Faucille** (1.323 m.); station d'altitude. — Au départ de Genève, Services automobiles P. L. M. de la Route du Jura et du Circuit de l'Ain, le second desservant Divonne, Gez, le Pailly, la **Faucille**, Chézery, Nantua, Oyonnax et Saint-Claude.

LA TARENTEISE ET LA MAURIENNE

ALBERTVILLE. — Sur l'Arly. — Le Grand-Mont (2.698 m.). — Col et Abbaye de **Tamié** (908 m.). — Vallées de **Beaufort**, de Hauteluce (lac de la Girotte), de Roselend et d'Arêches. — Services P. L. M. d'auto-cars pour Chamonix-Mont Blanc et Grenoble.

MOUTIERS-SALINS. — Établissement thermal. — Service P. L. M. d'auto-cars pour : 1° Pralognan-la-Vanoise; 2° Bourg-Saint-Maurice, le Petit-Saint-Bernard et Courmayeur (en corrélation avec les Services du val d'Aoste); 3° la haute Isère (Tignes et Val d'Isère); 4° Saint-Bon (Lac Bleu).

BRIDES-LES-BAINS. — Gare de Moutiers-Salins et tramway ou auto-car P. L. M. — Station thermale. — Casino. — *Bois de Cythère.* — Les Allues. — **Mont Jovet** (2.563 m.) — *Gorges de Bailledax*, etc.

PRALOGNAN-LA-VANOISE (1.425 m.). — Gare de Moutiers-Salins (voir ci-dessus). — Grand centre d'excursions de la Tarentaise, au pied des superbes glaciers de la Vanoise. — Col de la **Vanoise** (2.527 m.). — Grande Motte (3.660 m.). — **Grande-Casse** (3.860 m.). — **Chasseforêt** (3.600 m.), etc.

BOURG-SAINT-AURICE. — Centre d'excursions de la haute Tarentaise. — Très pittoresque costume des femmes (coiffure frontière). — Peisey et le **Mont Pourri** (3.788 m.). — Col et Hospice du **Petit Saint-Bernard** (2.157 m.). — De Bourg-Saint-Maurice aux Contamines (Saint-Gervais) par le col du Bonhomme (2.340 m.), à Entrèves (Courmayeur) par le col de la Seigne (2.512 m.).

VAL-D'ISÈRE (1.849 m.). — Gare de Bourg-Saint-Maurice et auto-cars P. L. M. (v. ci-dessus Moutiers-Salins). — Centre alpestre au pied du glacier de la *Galiss* et du col d'Iseran (2.769 m.). — **Tignes** (1.659 m.), autre centre alpestre (*Grande-Sassière*, 3.756 m.; Valgrisanche; Val de Rhêmes; lac de Tignes).

LANSLEBOURG. — Gare de Modane et auto-cars P. L. M. — Centre d'excursions de la Maurienne : Termignon et la **Dent Parrachée** (3.712 m.). — Le Col (2.091 m.), l'Hospice et le lac du **Mont Cenis**.

BONNEVAL-SUR-ARC. — Gare de Modane et auto-cars P. L. M. — Centre d'alpinisme (1.835 m.) pour les hauts massifs (3.000 à 3.800 m.) de la Maurienne. — *Chalet-hôtel des Eyettes* (1.828 m.). — Col d'Iseran (2.769 m.), futur passage de la Route des Alpes.



CHAMONIX—MONT-BLANC. — Le plus célèbre des centres alpestres et la capitale française des sports d'hiver.

Environs : la *Mer de Glace*, par le chemin de fer à crémaillère du *Montenvers* (1.921 m.). — Le *Glacier des Bossons*. — Le *Mont Blanc* (4.807 m.) et les *Aiguilles*. — *Argentière*, autre centre alpestre au pied du glacier de ce nom, et *Le Planet* (hôtel, flore alpestre, sports d'hiver). — Le *Brévent* (2.525 m.) — *La Flégère* (1.877 m.). — Le *Buet* (3.109 m.). — Le *Col de Balme* (2.202 m.) etc. — Service P. L. M. d'auto-cars de Chamonix à Genève, formant liaison entre la Route des Alpes et la Route du Jura.

AIX ET LE LAC DU BOURGET

AIX-LES-BAINS. — Station thermale et mondaine de premier ordre. — Casinos : *Grand Cercle* et *Villa des Fleurs*. — Services P. L. M. d'auto-cars de la Route des Alpes et du Jura.

Le *Mont Revard* (1.515 m.), chemin de fer à crémaillère; sports d'hiver). — *Lac du Bourget*; *Abbaye de Hautecombe*. — *Dent du Chat* (1.400 m.). — Massif des Bauges, etc.

ANNECY ET SON LAC

ANNECY. — Grand centre de tourisme. — Promenades splendides. — Casino municipal. — Bateaux à vapeur pour *Menthon*, *Talloires*, *Duingt*, etc., au pied du *Parmelan* (1.855 m.), de la *Tournette* (2.357 m.) et du *Semnoz* (1.704 m.). — Les *Gorges du Fier*. — *Thônes* et le col des *Aravis* (1.500 m.). — Services P. L. M. d'auto-cars de la Route des Alpes et du Jura, de Chamonix-Mont Blanc, etc.

ÉVIAN ET LE LAC LÉMAN OU DE GENÈVE

ÉVIAN. — Grande et luxueuse station thermale en amphithéâtre au-dessus du Léman, en face de Lausanne. — Casino municipal. — Service P. L. M. d'auto-cars de la Route des Alpes et du Jura. — Centre d'excursions : *Amphion*. — *Meillerie*. — *Saint-Gingolph*. — *Abondance*. — La *Dent d'Oche* (2.225 m.), etc.

THONON. — Ancienne capitale du Chablais, en terrasse au-dessus du Léman (port de *Rives*). — Établissement thermal. — Casino. — Service P. L. M. d'auto-cars de la Route des Alpes et du Jura. — Nombreuses excursions : *Ruines des Allinges*. — *Gorges de la Dranse*. — *Lac de Montriond*, etc.

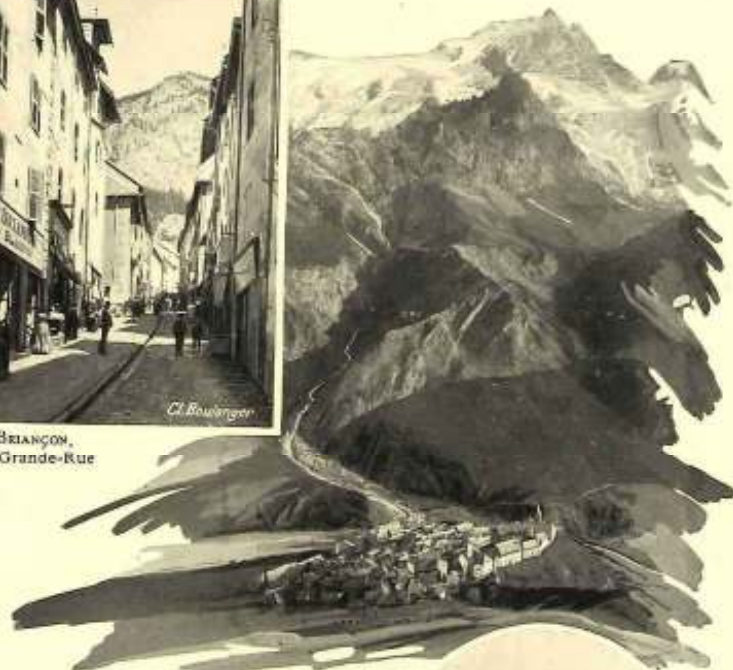
GENÈVE. — Une des grandes « cosmopolis » de l'Europe et la ville la plus élégante de la Suisse. — Excursions : Tour du lac (bateaux à vapeur). — Le *Salève* (1.380 m.). — Les *Voirons* (1.486 m.). — La *Vallée du Giffre* (Samoëns-Sixt). — Le *Pailly*, station d'été et de sports d'hiver (1.214 m.; vue superbe sur les



DAUPHINÉ



BRIANÇON,
La Grande-Rue



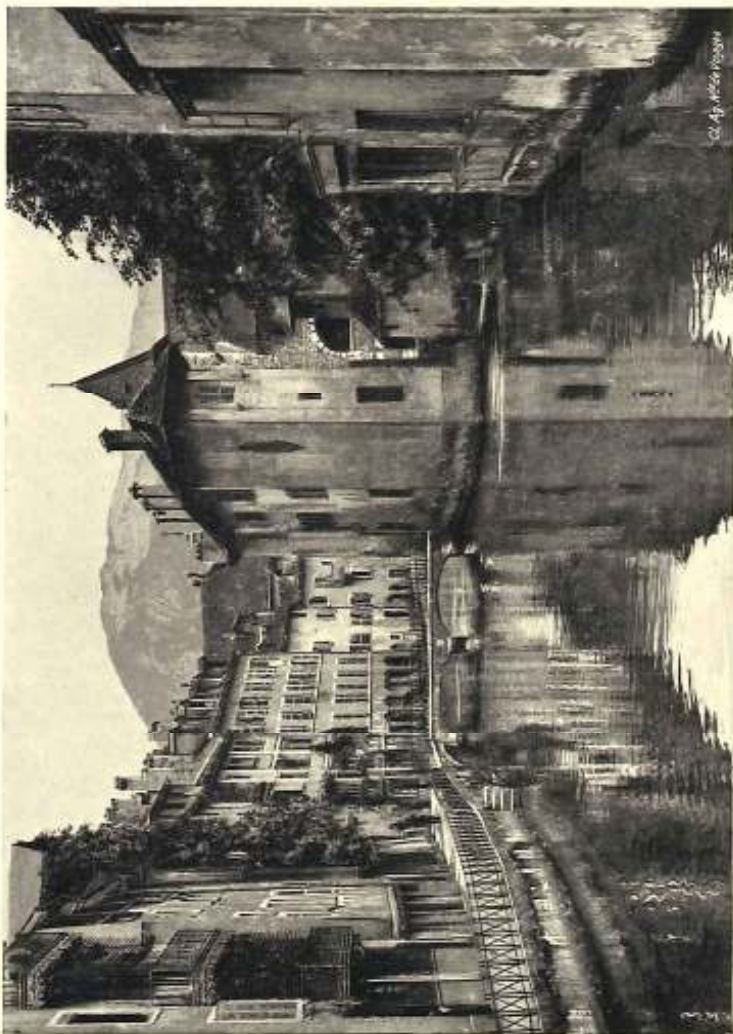
LA MEIJE
ET LA GRAVE.



LA GRANDE CHARTREUSE.



VALLOUISE.



ANNECY. LE CANAL DU THIOU.

LE BUGEY ET LA BRESSE

BELLEGARDE. — Gorges de la Valsérine et du Rhône. — Le *Credo* (1.624 m.), etc.

NANTUA. — Station estivale. — Lac de Nantua. — Le *Mont d'Ain*. — *Vallée du Pradon*. — Les lacs de *Sylan* et de *Gémin*, etc.

BELLEY. — Patrie du littérateur Brillat-Savarin. — Ancienne cathédrale, antiquités romaines, remparts du XIV^e siècle. — *Col du Chat* (613 m.) et lac du Bourget. — Yenne. — *Défilé de Pierre-Châtel*, etc.

AMBÉRIEU. — Centre d'excursions du Bugey. — Parc d'aviation. — Vieux château de Gondebaud. — *Grottes de la Balme* (par la gare de Lagnieu). — *Pérouges* (par la gare de Meximieux) curieuse cité du moyen âge.

BOURG-EN-BRESSE. — Célèbre *église de Brou* (XVI^e s.), sépulture des anciens princes de la Maison de Savoie, chef-d'œuvre de l'art ogival et triomphe du marbre sculpté.

SAVOIE

CHAMONIX ET LE MONT BLANC

CLUSES. — Ville industrielle (école d'horlogerie) et station estivale. — *Pointe d'Arreu* (2.468 m.). — *Chartreuse du Reposoir*.

SALLANCHES. — Station d'été et centre d'excursions, entre les *Aiguilles de Varan* (2.488 m.) et la *Pointe Percée* (2.752 m.). Vue célèbre sur la chaîne du Mont Blanc. — Combloux (voir ci-dessous). — Mégève et le *Mont d'Arbois* (1.829 m.; sports d'hiver; hôtel). — Flumet et les gorges de l'Arly.

COMBLOUX (967 m.). — Au centre d'un grandiose panorama de montagnes couronnées par le Mont Blanc. — Villégiature d'été. — Grand *Hôtel P. L. M. du Mont Blanc* (arrêt des auto-cars de la Route des Alpes).

SAINT-GERVAIS-LE FAYET. — Station thermale et climatique. Origine : 1^o de la ligne électrique de Chamonix à Martigny; 2^o du chemin de fer du Mont Blanc aboutissant par le Col de Voza (1.700 m.) au glacier de Bionnassay (2.645 m.), en attendant sa continuation jusqu'au sommet de l'Aiguille du Goûter; 3^o du *Service automobile P. L. M. des Contamines* dans la direction de la haute Tarentaise par Notre-Dame de la Gorge et le Col du Bonhomme (2.340 m.).

SERVOZ. — Gorges de la Diosaz. — Lac Vert. — Col d'Anterne (2.263 m.), etc.



Joux et du Larmont. — **Lac de Saint-Point**; Source Bleue; *Jougne*, etc.

MONTBÉLIARD. — Sur le canal du Rhône au Rhin. — Ancien et imposant *château* des comtes de Montbéliard.

BELFORT. — Vieille et célèbre place forte, au centre de la large dépression ou « trouée » ouverte entre les monts Jura et les Vosges. Voir, entre autres curiosités, la Citadelle avec le « Lion » de Bartholdi. — Giromagny. — **Ballon d'Alsace** (1.256 m.; hôtel). — **Ballon de Servance** (1.189 m.).

LE HAUT JURA

DIVONNE-LES-BAINS. — Station balnéaire (hydrothérapie). — Gare internationale. — Services automobiles P. L. M. : Genève-La Faucille et Circuit de l'Ain.

LE PAILLY (1.214 m.). — Gare de Gex. — Station estivale et de sports d'hiver, admirablement située en terrasse à proximité de belles forêts et en vue de la chaîne des Alpes. Hôtel « La Gentiane » (arrêté des Services Automobiles P. L. M. de la Route du Jura).

LA FAUCILLE (1.323 m.). — Station d'altitude sur le col de ce nom. — Ascension de la **Dôle** (1.680 m.).

SAINT-CLAUDE. — Pittoresquement située sur les flancs du Mont Bayard (956 m.), au confluent de la Bienne et du Tacon (pont suspendu). — *Cathédrale*, restes d'une célèbre abbaye. — Service automobile P. L. M. du Circuit de l'Ain. — Gorges de la Franée. — Cascades des Combes, etc. — *Septmoncel* et la Faucille. — *Oyonnax* et le Saut de Charmine. — Vallée de la Valsérine.

MOREZ. — Centre d'excursions : Gorges de la Bienne. — *Viaducs de l'Evalude*. — Col de la Savine (1.000 m.). — **Les Rousses**, village frontière (1.110 m.; sports d'hiver). — *Col de Saint-Cergue* (1.263 m.).

Point de départ de la nouvelle ligne électrique Morez-Saint-Cergue-Nyon qui donne des relations rapides entre Paris et la côte suisse du Léman, par Andelot.

CHAMPAGNOLE. — Centre d'excursions : **Perte de l'Ain**. — Vallon de Syam. — Nozeroy et la *Source de l'Ain*. — Saint-Laurent, le lac et l'abbaye de *Bonlieu*. — Les Planches-en-Montagne et les *gorges de la Langouette*.

LONS-LE-SAUNIER-LES-BAINS. — Etablissement thermal dans un vaste parc entouré par une rivière et agrémenté de deux lacs. — Casino. — **Roches de Baume**. — Lacs de Chalain, de Chambly, du Val, etc. — **Cascades du Hérisson**.



SAVOIE



CHAMONIX
et la chaîne
du Mont Blanc



L'ASOULON
DU DRU.



LA
MER DE GLACE
vue de la Flégère



AIX-LES-BAINS
ET LE LAC
DU BOURGET.



EVIAN-LES-BAINS ET LE LAC LÉMAN

Point de départ du grand Service P. L. M. d'auto-cars de la **Route thermale d'Auvergne**.

Excursions : *Cusset*. — *Saint-Yorre*. — *La Montagne Verte*. — *Le Château de Randan*, etc.

CHATEL-GUYON. — (Service P. L. M. d'auto-cars. Route thermale d'Auvergne). — Station thermale. — Casino. — *Chazeron*. — *Gorges d'Enval*. — *Château de Tournoll*. — *Riom*, etc.

CLERMONT-FERRAND. — Ancienne capitale de l'Auvergne. — Centre d'excursions et d'automobilisme. — *Montferrand* — *Pontgibaud*. — *Gergovie*. — *La Chaîne des Puys*. — *Le Puy-de-Dôme* (1.465 m.; tramway à vapeur).

ROYAT. — Service P. L. M. d'auto-cars (Route thermale d'Auvergne). — Etablissement thermal. — Parcs. — Casino. — Grotte des Sources. — Magnifique *vallée de Fontanas*.

SAINT-NECTAIRE. — Gares d'Issoire ou de Clermont. — Services P. L. M. d'excursions par auto-cars : 1° Issoire - Saint-Nectaire - Murois-Besse ; 2° Clermont-Ferrand - Saint-Nectaire. — Établissements thermaux. — *Champeix*. — *Chambon*. — *Château de Murois*, etc.

THIERS. — La ville la plus pittoresque de l'Auvergne. — Excursions dans la *vallée de la Durole* et le Forez.

LA CHAISE-DIEU. — Petite ville à 1.080 m. d'altitude. — Célèbre *Abbaye de Saint-Robert*. — *La Souchère-les-Bains*. — *Lac de Malaguet*.

LE FOREZ

SAIL-LES-BAINS. — Gare de Saint-Martin-Sail-les-Bains. — Etablissement thermal. — *Val d'Urbise*. — *Forêt de Buissonnière*, etc.

SAINT-ALBAN. — Gare de Roanne. — Station thermale et climatique (450 m.). — *Vallée du Désert*. — *Pierre-Grosse* (903 m.), etc.

CHARLIEU. — Gare de Roanne. — Centre d'archéologie : vieille et célèbre *abbaye*, maisons anciennes, etc.

MONTBRISON. — Ancienne capitale du Forez. — Église *N.-D. d'Espérance* (monument historique). — *La Diana*, salle héraldique.

MONTROND-LES-BAINS. — Station thermale (source du *Geyser*). — Ruines du *Château de Montrond*, dominant la Loire.

SAINT-ÉTIENNE. — Grande cité industrielle; célèbre *Manufacture d'armes*. — Environs : *Barrage et gorges de la Loire*. — *Le Mont Pilat* (1.434 m.), station d'altitude; hôtel à 1.200 mètres.

LE VELAY ET LE VIVARAI

LE PUY. — Une des villes les plus extraordinaires de la France. — Magnifique *cathédrale* (xii^e s.). — *Rocher Corneille* et statue

AUVERGNE & CÉVENNES



VICHY.
Le Casino

ROYAT ET CLERMONT.



ROYAT.
La Vieille Eglise
romane



LE PUY. Vue générale

GORGES DE L'ARDECHE.
Le Pont d'Arc



pratique, pour la vente des billets et la location des places, facilite les déplacements de la foule des visiteurs. Ce pavillon, aménagé avec un goût exquis, contient en même temps une exposition de dioramas, peintures, aquarelles, etc., que tout le monde voudra voir.

Et, parmi ces évocations parfaites, une succession ininterrompue de congrès du travail, d'expositions de toutes sortes, de manifestations artistiques et sportives, de festivités de tout genre, qui fera de l'Exposition Coloniale de 1922 comme un rêve de modernes Mille et une Nuits.

Mais la visite de Marseille, quelque passionnante qu'elle soit en cette circonstance exceptionnelle, ne saurait faire oublier au touriste français ou étranger qu'il peut en jalonner le voyage par cent autres merveilles. Le réseau P. L. M., qui l'y amènera, n'est-il pas, par excellence, le réseau d'élection du tourisme français? Et ne sera-ce point là, pour tout homme soucieux de tirer d'un déplacement le maximum de plaisir, une occasion sans pareille de connaître cet incomparable Sud-Est de la France, en qui se groupent ou se résument tant de beautés naturelles, tant d'archéologie et d'histoire?

Déjà, ce qu'on pourrait appeler le tourisme d'étude et de travail impose à l'industriel et au commerçant la visite de centres tels que Dijon, Lyon, Le Creusot, Saint-Étienne, Grenoble, etc.

Pareillement, dans le domaine utilitaire, la visite à l'Exposition de Marseille pourra-t-elle être, pour beaucoup, l'heureux prétexte à essayer d'abord — ou ensuite — les vertus curatives de stations thermales universellement connues : Vichy, Aix-les-Bains, Évian, Thonon, Royat, Châtel-Guyon, Saint-Nectaire, Vals, Pougues, Besançon, Lons-le-Saunier, Salins, Brides, Uriage, Allevard, etc. Et ceux-là seront charmés d'avoir guéri leurs misères physiques au milieu des plus beaux sites du Bourbonnais, de l'Auvergne, du Jura, de la Savoie ou du Dauphiné, dans les installations les plus confortables et parmi les distractions artistiques ou mondaines les plus délicatement choisies.

Mais que dire des joies purement désintéressées que le touriste et le sportsman pourront demander au réseau P. L. M. tout entier, à ses moindres lignes comme à ses grandes artères, à ses Services automobiles, si parfaitement organisés, comme à ses trains, dont le confort est proverbial.

De ces joies infiniment variées, on trouvera plus loin



l'énumération méthodique. Qu'il nous soit permis ici d'en esquisser seulement les têtes de chapitre.

Après les grâces exquises de l'Ile-de-France et de la Vallée de la Seine, Montgeron, Brunoy ou Corbeil, et les splendeurs sylvestres et royales de Fontainebleau, après les sites harmonieux et la grande architecture française des Besançon, des Dijon et des Nevers, et le calme idyllique des monts du Mâconnais ou du Beaujolais, n'est-ce pas, de Lyon à Avignon, à Arles et à Nîmes, le film le plus sublime d'histoire romaine et féodale cette VALLÉE DU RHÔNE qui a été le grand chemin de la civilisation et de l'art et dont on ne sait ce que l'on doit le plus admirer : la majesté sauvage du fleuve, l'élégance robuste des théâtres, des arcs et des ponts romains, ou la sévère attitude des vieux castels; ou encore, au cœur de la Provence, ces deux circuits automobiles des Baux et du Pont du Gard qui permettent de visiter successivement, au départ d'Avignon, Tarascon, Arles, Les Baux et Maillane, puis Villeneuve-lès-Avignon, le Pont du Gard, Nîmes et Uzès, en révélant au touriste les secrets de l'humour d'un Daudet ou ceux du génie poétique d'un Mistral.

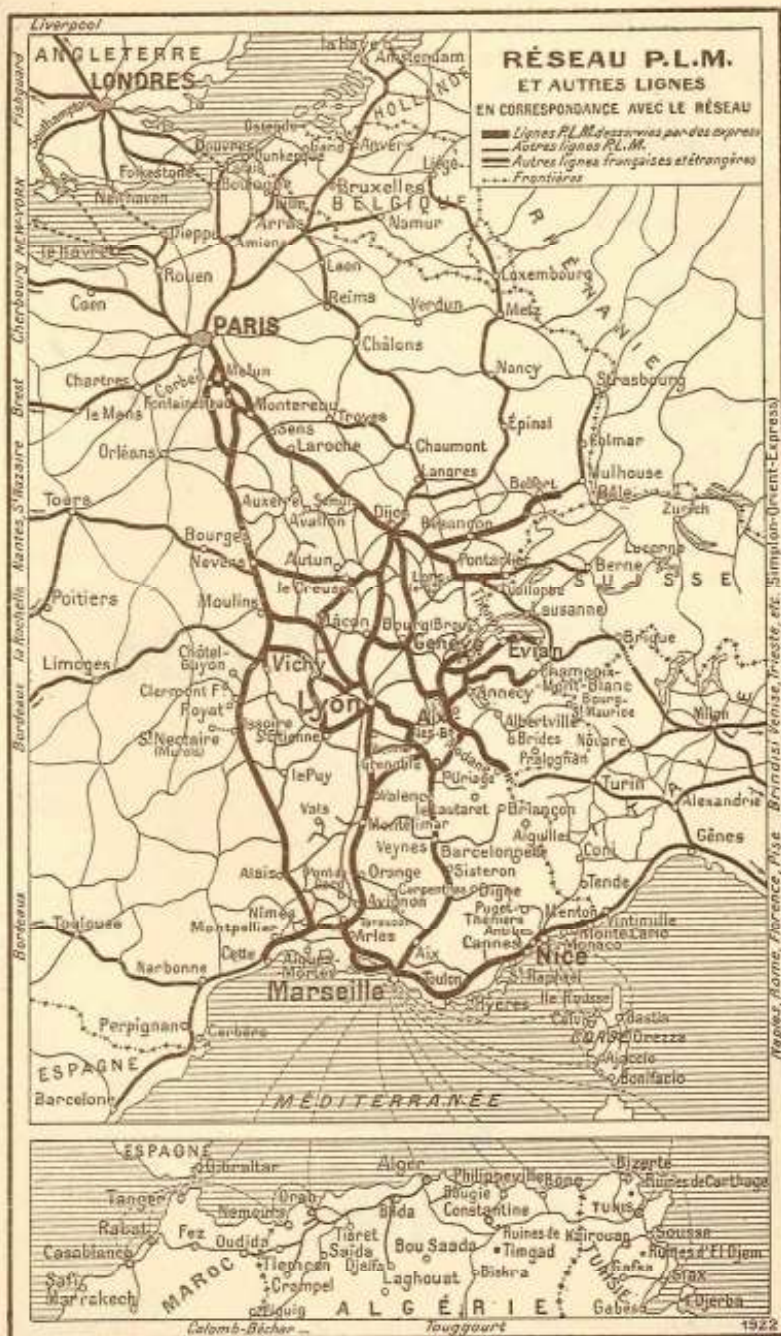
A l'ouest de cette grande ligne, n'est-ce pas le pittoresque volcanique et verdoyant de l'Auvergne et du Vivarais; à l'est, les beautés délicatement nuancées de la SAVOIE des lacs — Léman, Annecy, Aix-les-Bains, Le Bourget, etc. — dominées par le massif géant des sports d'hiver et des villégiatures estivales; puis, le DAUPHINÉ et l'incomparable massif forestier de la Grande Chartreuse.

A l'extrémité inférieure du réseau, n'est-ce pas cette corniche ferroviaire de la CÔTE D'AZUR, aussi enchanteresse au printemps et même en été qu'en hiver, et dont l'arrière-fond montagnoux recèle d'inimaginables surprises.

De Nice enfin, n'est-ce pas cette ligne d'auto-cars universellement connue aujourd'hui sous le nom de ROUTE DES ALPES ET DU JURA, qui conduit rapidement et confortablement le touriste des cols hauts et sauvages des Alpes aux bords riants du Léman, puis aux pentes élégantes et paisibles du Jura et aux vallonnements exquis de la Franche-Comté.

Réseau du tourisme à la fois naturel et bien organisé, nul n'est plus capable que le P. L. M. d'assurer aux visiteurs de l'Exposition Coloniale de Marseille, par quelque chemin qu'ils s'y rendent ou en reviennent, le charme du beau voyage et des étapes délicieuses. C'est bien l'idéal « chemin des écoliers » de la France.





L'EXPOSITION NATIONALE COLONIALE DE MARSEILLE ET LE RÉSEAU P.L.M.



MARSEILLE n'est plus seulement la « porte de l'Orient ». Pendant sept mois de cette année 1922, la grande cité méditerranéenne — déjà pittoresque entre toutes par son port, par la magnificence de son ciel et la puissance de sa vie économique, par le grouillement lumineux de ses vieux quartiers et la majesté de ses voies modernes — fait mieux que d'annoncer l'Orient. Elle l'accueille et le contient, en un raccourci féerique, dans son EXPOSITION COLONIALE.

On ne saurait trop dire de combien cette Exposition des Colonies françaises — à la fois charme des yeux pour le touriste, enseignement utile pour l'homme d'affaires — dépasse ses devancières. Les 36 hectares qu'elle remplit, en bordure de la grandiose promenade du Prado (contre 23 hectares qu'elle y occupait en 1906) voilà déjà la probante éloquence des chiffres. Mais il y a mieux. Cette Exposition n'offre plus seulement les timides essais de reconstitution pittoresque de jadis. C'est l'architecture et la vie coloniales miraculeusement importées sur le sol de France, avec leurs proportions et leurs couleurs exactes, avec une telle vérité de styles et de mœurs que l'artiste, l'historien ou le poète y trouveront leur compte aussi bien que l'industriel ou le commerçant. En quelques heures, ce sont les chaudes magnificences du Palais d'Angkor, les sévères dentelures des remparts marocains, les lignes et les blancheurs aimables de l'Algérie, de la Tunisie et du Levant, le mystère farouche des minarets de l'Afrique Occidentale, le Cameroun, Madagascar, que sais-je encore...

Plusieurs de ces Palais sont de véritables merveilles qui laisseront aux visiteurs des souvenirs inoubliables.

A côté de ces magnifiques reconstitutions, le Pavillon du Tourisme, dans lequel on trouve de nombreux dioramas et une exposition artistique des Chemins de fer français, permet de voir, en un lumineux raccourci, les admirables régions de la France. Dans un pavillon voisin — celui de la Compagnie P.L.M. — un Bureau de renseignements,



JURA & FRANCHE-COMTÉ



BESANÇON.



SAINT-CLAUDE.



SOURCE DU LISON.



EGLISE DE BROU.
Tombeau de Marguerite d'Autriche

PARAY-LE-MONIAL. — **Basilique Saint-Pierre.** — Monastère de la Visitation. — *Musée Eucharistique.*

AUTUN. — **Monuments romains.** — *Cathédrale Saint-Lazare.* — Musées. — Mont Beuvray (810 m.). — **Le Creusot,** etc.

LE MORVAN

VÉZELAY. — Célèbre **Basilique de la Madeleine** (xiii^e s.) d'une longueur totale de 120 mètres. — Église de Saint-Père. — *Grottes d'Arcy-sur-Cure et de Saint-Moré.*

AVALLON. — Centre d'excursions (circuits automobiles P. L. M. de l'Avallonnais et du Morvan). — Vallées de la Cure et du Cousin. — *Château de Chastellux.* — *La Pierre-qui-Vire.* — **Quarré-les-Tombes.** — **Lac des Settons,** etc.

LE NIVERNAIS

POUGUES. — Établissement thermal. — Beau parc.

NEVERS. — Ancienne capitale du Nivernais. — Églises. — **Palais des Ducs.** — *Porte du Croux.* — *Faïencerie.*

SAINT-HONORÉ-LES-BAINS. — Gare de Rémilly-Saint-Honoré-les-Bains. — Station thermale et centre d'excursions dans le Morvan nivernais. — **Château-Chinon.**

JURA

LE JURA FRANC-COMTOIS

SALINS. — Centre touristique et balnéaire au pied du *Mont Poupet* (853 m.). — Nans-sous-Sainte-Anne, la *source du Lison*, le *Creux Biard*, etc.

BESANÇON. — Centre d'excursions et d'automobilisme (Services automobiles P. L. M. de la Route du Jura et du Circuit du Doubs). — **Basilique Saint-Jean.** — **Palais Granvelle.** — **Monuments romains.** — **Musée.** — **Établissement thermal et Casino de la Mouillère.**

De Besançon à Ornans, Lods, Mouthier et à la *source de la Loue* — à Morteau, au lac des Brenets, aux Bassins et au *Saut du Doubs* — à la *Chaux-de-Fonds*, au lac de Neuchâtel, aux gorges de l'Arcuse, etc.

PONTARLIER. — Centre d'excursions (circuit du Doubs) et de sports d'hiver. — Forts de



Maisons et Établissements Recommandés

Déménagements & Transports pour tous Pays

CAMIONNAGE GRANDE & PETITE VITESSE

3, Plac. d'Assas

NIMES

A. MOURET

3, Plac. d'Assas

NIMES

ENTREPRISE DE TRAVAUX DE ZINGUERIE-PLOMBERIE

Couvertures Ardoises - Zinc

CIMENT VOLCANIQUE, CARTON CUIR & RUBEROÏDE

Représentant pour le Gard : Toiture Fibro Ciment

MAISON FONDÉE EN 1852

Gaston MICHEL

Magasins : rue Molière, 6 — Ateliers : rue Voltaire

NIMES

ARTICLES SANITAIRES DU TOUT-A-L'ÉGOUT

Installations complètes de Salles de Bains, Toilettes & Cabinets

INSTALLATION et DISTRIBUTION d'EAU et GAZ y APPARTEMENTS, INSTALLATION CHAUFFAGE CENTRAL à VAPEUR
POMPES de tous SYSTÈMES

Devis sur Demande — PRIX MODÉRÉS

CHAUFFAGE CENTRAL A BASSE PRESSION & A VAPEUR

Représentant de la Maison CHEVALIER & NEES, de Genève

CAFÉS TORRÉFIÉS

DE

PHÉNIX

M^{on} BÉOUST

Il est prouvé que le CAFÉ PHÉNIX est le meilleur de tous.

MARQUE DÉPOSÉE

Chemin de Fer de la Camargue. - 10 mars 1912

dis	STATIONS	matin	matin	matin	dis	STATIONS	matin	matin	matin
k	NIMES Can. dep.	6 30	12 25	5 45	k	ARLES-Trin dep.	6 06	12 15	6 45
6	Caissargues.	6 38	12 33	5 53	3	Fourques.	11 12	21 6	51
9	Bouillargues.	6 57	12 52	6 12	9	Argence.	12 12	22 7	02
14	Les Sours - La Mar.	7 9	1 03	6 54	13	Bellargues.	12 12	22 7	02
20	Bellargues.	7 22	1 16	6 08	19	Les Sours - La Mar.	12 58	1 02	7 29
24	Argence.	7 34	1 26	6 19	24	Bouillargues.	1 05	1 12	7 40
30	Fourques.	7 48	1 38	6 33	27	Caissargues.	1 16	1 23	7 51
33	ARLES-Trin.	7 55	1 45	6 40	33	NIMES Can.	1 25	1 30	8 0
Du 10 Mars au 9 Octobre inclus					Du 10 Mars au 9 Octobre inclus				
dis	STATIONS	matin	matin	matin	dis	STATIONS	matin	matin	matin
k	NIMES dep.	6 20	11 04	5 30	k	SAINT-GILLES dep.	6 00	12 15	6 45
6	Caissargues.	6 28	11 12	5 35	7	Fourques-Touplat.	6 18	12 33	7 03
9	Bouillargues.	6 43	11 25	5 53	9	St-Bénézet.	6 24	12 39	7 09
12	Garons.	6 51	11 38	6 02	12	Garons.	6 30	12 45	7 15
15	St-Bénézet.	6 58	11 39	6 09	15	Bouillargues.	6 40	12 58	7 25
17	Fourques-Touplat.	7 05	11 46	6 16	18	Caissargues.	6 54	1 03	7 36
24	SAINT-GILLES.	7 20	12 0	6 30	24	NIMES.	7 00	1 10	7 45
Du 10 Mars au 9 Octobre inclus					Du 10 Mars au 9 Octobre inclus				
dis	STATIONS	matin	matin	matin	dis	STATIONS	matin	matin	matin
k	ARLES-TRINQ. dep.	8 10	2 5	7 0	k	SALIN-D-GIRAUD dep.	8 10	15 4	45
7	Montlong.	8 25	2 20	7 15	4	Les Charlots.	8 10	22 4	58
10	Gageron Cabane.	8 31	2 26	7 21	8	Peaudure.	8 19	23 5	04
14	Villeneuve-Rom.	8 42	2 37	7 32	15	Le Sambuc.	8 38	24 5	18
18	L'Armillière Gi.	8 53	2 48	7 43	20	L'Armillière-G.	8 40	24 15	31
23	Le Sambuc.	9 7	2 52	7 57	24	Villeneuve-Rom.	8 58	24 25	43
30	Peaudure.	9 21	3 16	8 13	28	Gageron Cabane.	7 12	25 5	57
34	Les Charlots.	9 34	3 29	8 28	31	Montlong.	7 25	25 35	08
38	SALIN-DE-GIRAUD.	9 45	3 40	8 40	38	ARLES-TRINQ.	7 45	25 55	30
Du 10 Mars au 9 Octobre inclus					Du 10 Mars au 9 Octobre inclus				
dis	STATIONS	matin	matin	matin	dis	STATIONS	matin	matin	matin
k	ARLES-TRINQUEL dep.	8 15	2 0	6 55	k	LES S ^{tes} -MARIES dep.	8 25	10 10	10 10
7	Bouchaud.	8 30	2 13	7 08	4	Maguelon-le-S.	8 38	10 19	18
13	Signoret.	8 43	2 25	7 23	6	Icard.	8 49	10 25	24
16	Albaron.	8 50	2 32	7 27	10	Pioch-Badet.	8 49	10 33	31
20	Les Bruns.	8 59	2 41	7 36	13	Balarin-Durou.	8 52	10 41	37
25	Balarin-Durou.	9 12	2 53	7 48	18	Les Bruns.	7 30	10 52	48
28	Pioch-Badet.	9 21	3 0	7 55	22	Albaron.	7 12	11 25	57
32	Icard.	9 31	3 8	8 03	25	Signoret.	7 19	11 30	04
34	Maguelon-le-S.	9 39	3 15	8 10	31	Bouchaud.	7 34	11 26	19
38	LES S ^{tes} -MARIES.	9 50	3 25	8 20	38	ARLES-TRINQUEL.	7 50	11 45	35
Du 10 Mars au 9 Octobre inclus					Du 10 Mars au 9 Octobre inclus				

SELECT-TAILLEUR

HABILLE A LA MODE

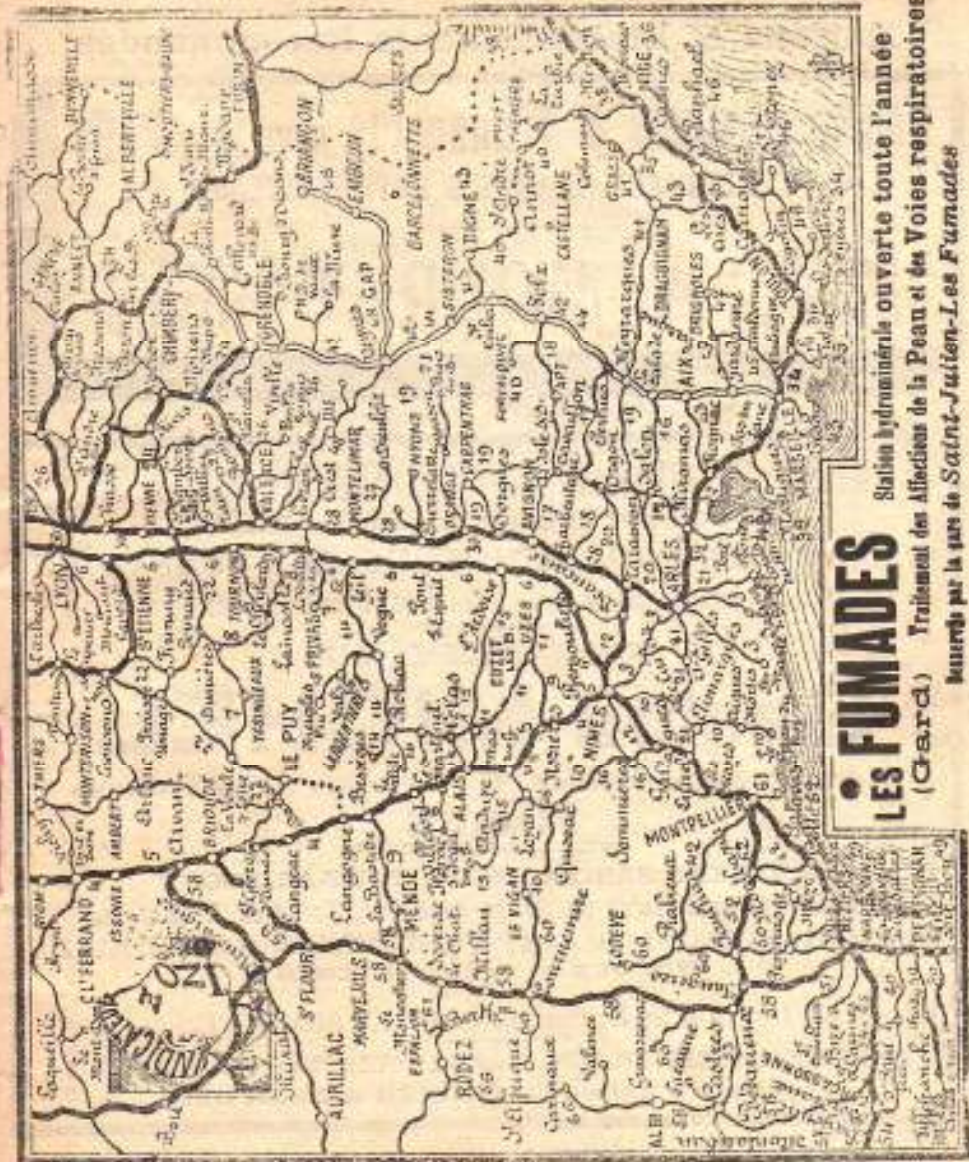
NIMES — 1^{bis}, Rue Général Perrier. — NIMES

TABLE DES LIGNES & STATIONS PRINCIPALES

Nous serions reconnaissants au public voyageur de nous signaler les erreurs ou omissions involontaires dont nous ne saurions assumer la responsabilité.

Aiguesmortes , 10.	Chambéry :	Le Puy , 22.
Aigues-Vives , 12-13.	Lyon , 42.	La Voulte , 6.
Albarras , 10-21.	Grenob.-Valence , 24.	La Crau , 34.
Aix-en-Provence :	Chamborigaud , 5.	La Clotat , 33.
Marseille-Saint-Jean , 42-44.	Grasse , 30.	La Bégude , 27.
Salon , 16.	Chatel-Guyon , 5-6.	Le Cheylard , 9.
Rognac , 43.	Cheylard (Le) , 9.	Lafoux , 47.
Aix-les-Bains , 26.	Cheval Blanc (Le) , 17.	Les Arcs , 36.
Alais :	Ciutat (Le) , 34.	La Levade , 5.
Robiac-Le Taill , 14.	Clériaux , 28.	Lézard , 15-16.
L'Ardoise , 15.	Clermont-Ferrand , 5.	Le Luc-et-le Canet , 26.
Quissac , 16.	Colomars , 40-41.	Lunel :
Paris-Nîmes , 4-5.	Coups , 11.	Cette-Tarascon , 12.
Anduze , 15.	Courthézon , 30.	Aries , 21.
Annonay , 22-23.	Cressi , 48.	Sommières , 18.
Antibes , 36-37.	Dieulefit , 29-27.	Livron , 30-43.
Apt , 18.	Digne , 40-43.	Le Puy , 22.
Aramon , 8.	Dijon , 26.	Lyon :
Aries :	Draguignan :	Marseille-Paris , 30.
Tring-Nîmes , 2.	Isarques-Grasse , 41.	Aix-les-Bains , 24-42.
Tarascon-Mandala , 21.	Les Arcs , 43.	Genève , 28.
St-L.-du-Rhône , 21.	Dunières , 8.	Grenob.-Marseille , 42.
Lunel-Cette , 21.	Embrun , 48.	Le Tell-Nîmes , 6.
Salon-Meyrarg , 20.	Euzet-les-Bains , 15.	St-Bas-le-Fry , 23-23.
Stes-Maries , 3.	Ryguières , 19.	Manduel , 12.
Arvant , 4-59.	Firminy , 22.	Mansouze , 42.
Aubais , 16.	Forcalquier , 44.	Marguerite , 8.
Aurville , 20.	Fréjus , 36.	Marseille :
Acignon :	Frontignan , 12.	Aries , 21.
Paris-Marseille , 30.	Fumades (Les) , 6.	Toulon , 31.
Cavaillon , 17.	Gallargues :	Aix-Grenoble , 42.
Bagnols , 8.	Cette-Tarascon , 12-13.	Prado , 43.
Bandol , 34-35.	Lunel-Sommières , 16.	Marlignes , 23.
Barjac , 41.	Ganges , 10.	Marsillargues , 21.
Barbantane , 18, 30.	Gap , 48.	Martinet (Le) , 11.
Barque-fraie (La) , 45-47.	Gardanne , 42-47.	Mas-des-Gardies :
Bastide St-L. (La) , 0-58.	Général , 10.	Alais-Nîmes , 5.
Beaucaire , 13-13.	Genève , 26.	Quissac , 16.
Beaulieu-a-Mer , 38-39.	Génoisac , 5.	Nenton , 26-38.
Bessèges , 14.	Giéras :	Mérendol , 17.
Bollène-le-C. , 30.	Lyon-Nîmes , 6.	Meynes-Montirin , 11.
Boucoiran , 5.	St-Etienne , 22.	Meyrargues , 19-42.
Briançon , 48.	Golfe-Juan , 26.	Millau (Gard) , 12.
Brignoles , 47.	Grand'Combe (La) , 5.	Miramas :
Brioude , 59.	Grand Serre , 26.	Tarascon , 21.
Calvisson , 10.	Grasse , 35.	Cavaillon , 17.
Cailar (Le) , 10.	Grenoble :	Port-de-Bouc , 42.
Cannes , 38.	Valence , 25-26.	Moirans , 24.
Carnoles , 36.	Lyon-Marseille , 40-42.	Monaco , 26-38.
Carpentras , 19.	Hyères , 46-47.	Monte-Carlo , 26-38.
Caspires , 42.	Ile-sur-Sorgues , 17.	Montarin , 11.
Cavaillon , 17-48.	Juan-les-Pins , 36.	Montémar , 30.
Cerbere , 49.	Lamastre , 9.	Montmeilan , 24.
Cette :	Lambesc , 16.	Montoux , 19.
Cette-Bordeaux , 54.	Langogne :	Montfavet , 17.
Cette-Tarascon , 12.	Alais , 5.	Montpellier :
Mouth. Gizean , 59.	Le Puy , 62.	Tarascon-Cette , 12-13.
Chateaufort , 18.	Largentière , 15.	Aries , 18.
Chabenil , 25.	Langsac :	Sommières , 18.
	Alais-Paris , 5.	

Voir la suite de la Table des Matières page 64.



Verrerie Générale SANCHEZ DE MARCOS

transférée : 7, Chemin de Montpellier, NIMES

Fabrique de Bonbonnes emballées. Carafes à lait, gravure en couleur. Verrerie de Chimie. — Flacottage pour Pharmaciens, Courtiers en vins, Droguistes. Bouchons paillois et Bouteilles pour liquoristes. Articles de chais. Boîtes postales. Caissons à échantillons liquide pour négociants en vins.

MAISON DE CONFIANCE

LES FUMADES

Saint-hydrinérien ouverte toute l'année
(Gard.) Traitement des Affections de la Peau et des Voies respiratoires
Mouré par la gare de Saint-Julien-Les-Fumades

Albiat 900 a 13745 - 64498

SM

LA ROUTE DES ALPES ET DU JURA

La plus merveilleuse Excursion de Montagne du Monde entier
par les Services Automobiles P. L. M.

DE NICE AU BALLON D'ALSACE



La Route des Alpes, qui longe la majestueuse Chaîne des Alpes françaises, constitue une excursion absolument incomparable qui peut être faite au moyen des auto-cars des **Grands Services de la Route des Alpes** fonctionnant chaque jour, pendant l'été.

Le voyageur parcourt, en six étapes d'une journée chacune, une magnifique route de 750 kilomètres passant par les gorges de Daluis, le col de la *Cayolle* (2.352 m.), le col de *Vars* (2.115 m.), la vallée du Queyras, le col d'*Isard* (2.409 m.), le col du *Lautaret* (2.075 m.), le massif de la *Chartreuse*, le col des *Aravis* (1.500 m.), etc.

La route peut être franchie en cinq étapes si on emprunte le col du *Galibier* (2.658 m.) et les gorges de l'*Arly*.

Au cours de cette merveilleuse randonnée, on voit passer successivement devant ses yeux, dans un panorama grandiose et toujours renouvelé, d'imposants massifs comme ceux de la *Meije* (3.982 m.) et du *Mont Blanc* (4.807 m.), des gorges et des vallées impressionnantes, des centres réputés de séjour et de tourisme, tels que *Briançon*, *Grenoble*, *Chambéry*, *Aix-les-Bains*, *Annecy*, *Combloux*



Grand Hôtel P.L.M. du Mont Blanc
à Combloux

(1.000 m., vue incomparable sur le massif du Mont Blanc. Grand Hôtel P.L.M., point d'arrêt des Services Automobiles), *Saint-Gervais*, *Chamonix-Mont Blanc*, *Thonon*, *Évian*, etc.

De nombreux Services se rattachant aux **Grands Services de la Route des Alpes**, permettent, en outre, d'entreprendre de très belles excursions vers le col du *Mont Genève* (jonction avec le service italien d'Oulx), vers le col du *Glandon* (Grenoble Saint-Jean-de-Maurienne), le col du *Mont Cenis* (jonction avec le service italien de Suse), le col de l'*Iseran*, *Pralognan* et les glaciers de la *Vanoise*, *Bourg-Saint-Maurice* et les gorges de la haute Isère, le col du *Petit-Saint-Bernard* (jonction avec les services italiens d'Aoste et de Courmayeur), etc.

Les Services de la **Route du Jura** font suite aux Services de la Route des Alpes et fonctionnent entre **Genève** et le **Ballon d'Alsace** par le *Pailly* (1.214 m., vue magnifique sur le lac Léman et la chaîne des Alpes; hôtel "La Gentiane", point d'arrêt des Services automobiles). La *Faucille* (1.323 m.), *Moréz*, *Champagnole*, *Salins* (source du Lison), *Besançon*, *Maïche*, *Goumois*, *Saint-Ursanne*, *Delle*, *Belfort* et *Girromagny*.

Ils sont complétés :

1^o au départ de Genève, par le **Circuit de l'Ain** : *Divonne-les-Bains*, le *Pailly*, la *Faucille*, la vallée de la *Valsérine*, le lac de *Nantua*, *Saint-Claude*, etc.

2^o au départ de Besançon, par le **Circuit du Doubs** en deux journées au cours desquelles on visitera successivement la source de la *Loue*, *Pontarlier*, *Jougne*, *Malbuisson* (lac de *Saint-Point*), les *Bassins*, le *Saut* et les gorges du *Doubs*, le cirque de *Consolation*, etc.

Les voyageurs peuvent ainsi aller de **Nice** au **Ballon d'Alsace** ou inversement, par la **Route des Alpes et du Jura**, en suivant l'axe même des deux grands massifs.

Après avoir, dans les Alpes, contemplé les hautes cimes couronnées de glaciers et de neiges éternelles, et éprouvé la sauvage grandeur des hauts sommets, le touriste goûtera dans le Jura le charme riant des prairies parsemées de grands bois, de lacs et de cascades qui forment avec la région alpestre un contraste étonnant.

La **Route des Alpes et du Jura**, qui s'étend sur une longueur de plus de 1.200 kilomètres, constitue la plus belle route de montagne, non seulement de l'Europe, mais encore du monde entier.



Hôtel « La Gentiane »
au Pailly