



1^{ers} SON DÉBUT DE SAISON

	4 ENGAGÉS - 4 ARRIVÉS
PARIS - NICE	{ 1 ^{er} HOMMAIRE } Catégorie 350
	{ 1 ^{er} GAUSSORGUES } 2 et 4 Temps
	{ 1 ^{er} SOURDOT } Catégorie 175
RIVA - BELLA	{ 1 ^{er} MIQUEL } Catégorie 175
COURSE DE COTE d'ARGENTEUIL	{ 1 ^{er} GAUSSORGUES } Catégorie 175
	{ battant les 350, 500 et 1000 cm ³ }
KILOMÈTRE LANCÉ de TARBES	{ 1 ^{er} HOMMAIRE } Catégorie 175
	{ 1 ^{er} BALDET } — 350
COURSE DE COTE les PLATRIÈRES	{ 1 ^{er} GAUSSORGUES } Catégorie 175
COURSE DE COTE de MASSILLAN	{ 1 ^{er} HOMMAIRE } Catégorie 175
	{ Record battu }

La Grande Firme Mâconnaise triomphe avec une égale aisance dans toutes les catégories, en 2 temps aussi bien qu'en 4 temps avec des modèles très différents qui répondent à tous les besoins et à tous les goûts de la clientèle.

UTILISEZ NOS MACHINES
elles vous procureront

AGRÈMENT - RAPIDITÉ et SÉCURITÉ

Notice Franco sur Demande à **MONNET & GOYON** 71, Rue du Pavillon, MACON

2^{me} année

juin

1926 n° 6

1926

1877 H - 1926



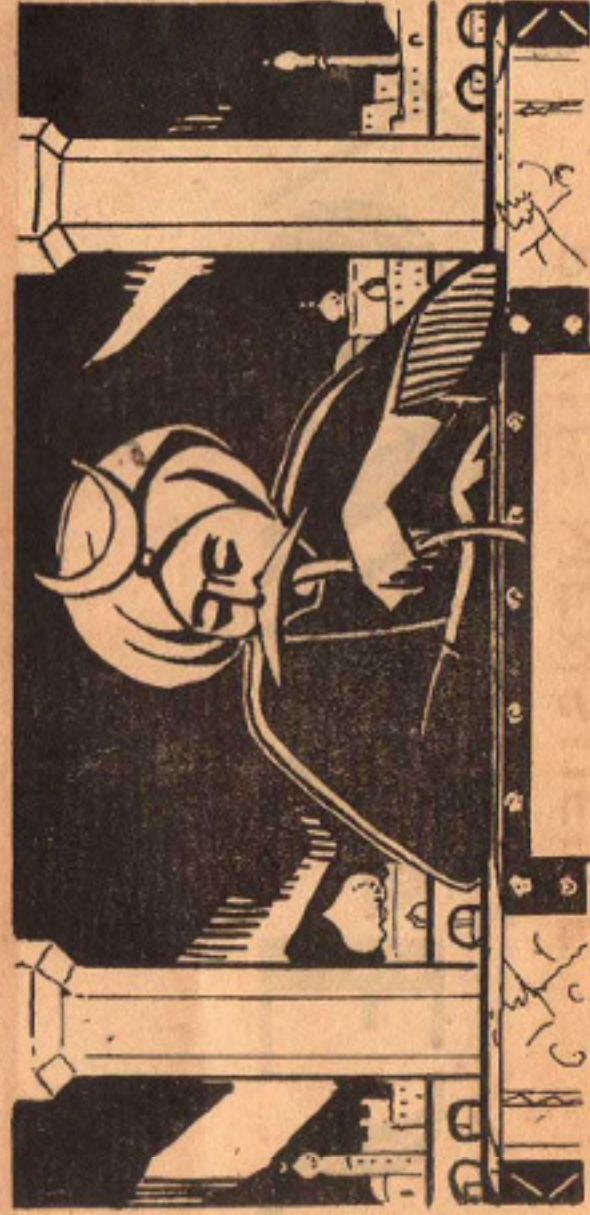
VOYAGES

REVUE MENSUELLE
--- ILLUSTRÉE ---



A LA PLACE CLICHY

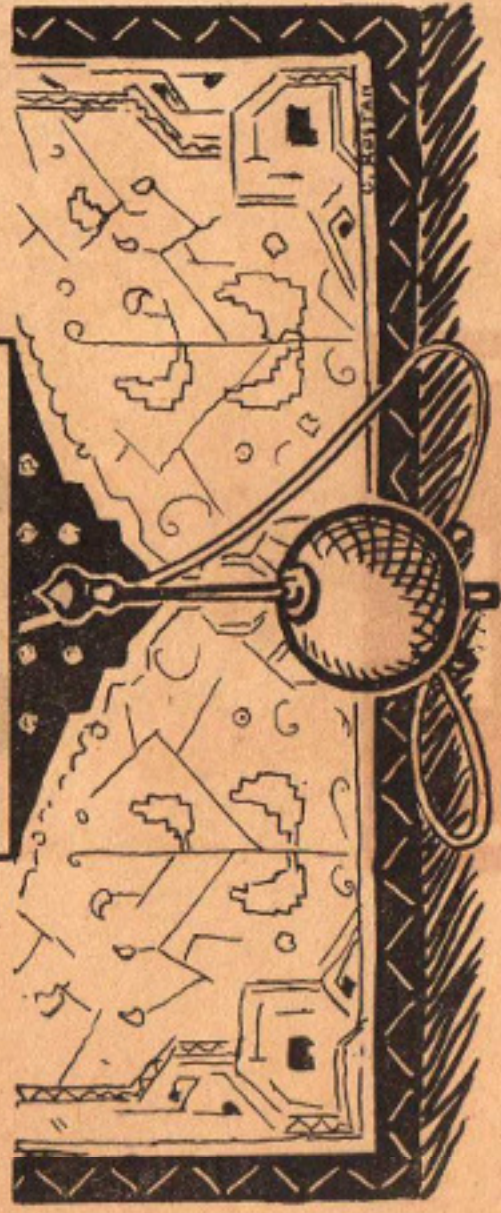
LA MAISON DES TAPIS



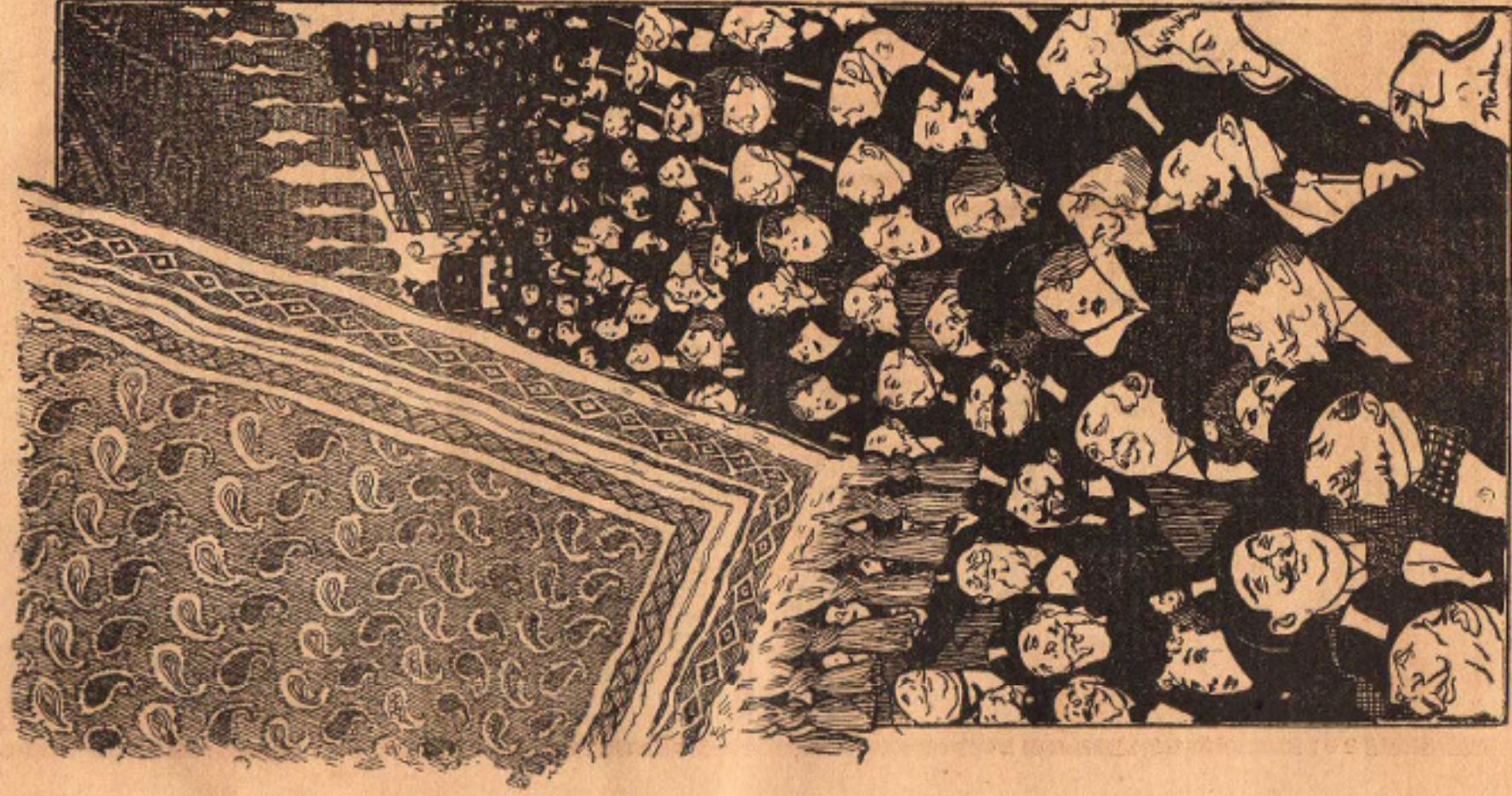
A LA PLACE CLICHY

LA PREMIÈRE
MAISON
DU MONDE
POUR LES
IMPORTATIONS
ORIENTALES

RAYON DE
MEUBLES
ANCIENS
MEUBLES
TAPISSERIES
LITÉRIES



A LA PLACE CLICHY



NOUVEAUTÉS
EN TOUS
GENRES



MAISON
ayant

LE MOINS
DE FRAIS

et

VENDANT

le

MEILLEUR
MARCHÉ

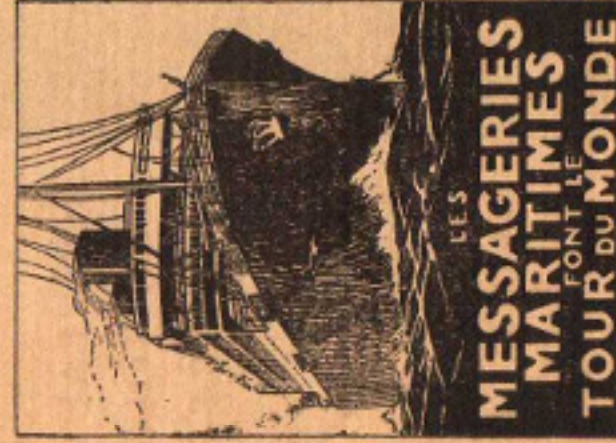


La plus belle
collection de

TAPIS

V O Y A G E S

MESSAGERIES MARITIMES



Services réguliers sur

LE PORTUGAL — L'ITALIE — LA GRÈCE
LA TURQUIE — L'ÉGYPTÉ — LA SYRIE
L'ARABIE — LES INDES — L'INDOCHINE
LA CHINE — LE JAPON — MADAGASCAR
LA COTE ORIENTALE D'AFRIQUE
L'AFRIQUE DU SUD — LA RÉUNION
MAURICE — L'AUSTRALIE
LES ÉTABLISSEMENTS FRANÇAIS DE
L'Océanie — LA NOUVELLE ZÉLANDE
LA NOUVELLE CALÉDONIE

Pour tous renseignements s'adresser à

PARIS, Siège social : 8, rue Vignon
MARSEILLE, Agence générale :
3, place Sadi-Carnot

Les Messageries Maritimes sont en outre représentées dans tous les ports desservis par leurs navires ainsi que dans les principales villes de France et de l'Étranger par des Agents et des Correspondants

CONSIGNATION - TRANSIT - REPRÉSENTATION

LYON

CARLTON
HOTEL

Place de la République

" THE ARISTOCRATIC HOTEL "

RESTAURANT

GARAGE



au dessert de tout
dîner agréable et rafraîchissant
Pâtes aux Œufs frais
LUSTUCRU
fabriquées avec les œufs
Cartier-Millon
Grenoble

PÂTES ALIMENTAIRES

Cartier - Millon

GRENOBLE

VOYAGES

COMPAGNIE DE PAQUET NAVIGATION

Société anonyme au capital de 10.000.000 francs

Lignes de Constantinople et de la Mer Noire

MARSEILLE - CONSTANTINOPLÉ
direct en 10 jours 1/2. — Départs les 15 et 30 de chaque mois
MARSEILLE-CONSTANTINOPLÉ-NAÏTOM, avec escale
à SAMSOUN-FERRASSUNDE-TREBIZONDE-NOVOROB-
SISK et touchées facultatives à POUTI et VARENA



Ligne du Maroc par Marseille

Service rapide : MARSEILLE-TANGER-CASABLANCA
Départs de Marseille et de Casablanca, tous
les samedis en été; les 5, 15 et 25 en hiver.

Service rapide bi-mensuel ORAN-TANGER-CASABLANCA
et les ports du Sud du Maroc.

Services commerciaux fréquents pour tous ports du Maroc

Ligne du Sénégal

MARSEILLE - TANGHER - CASABLANCA - DAKAR

Départs de Marseille et de Dakar tous les 14 jours.

Services commerciaux sur DAKAR, RUFISQUE, les
ports du SALOUM et de la CASAMANCE.

Direction : 4, place Sadi-Carnot, MARSEILLE

Agent général à Paris : M. A. NUNZI, 45, rue Lafayette

BRITISH INDIA STEAM

Navigation Company Limited
SERVICES MARITIMES RAPIDES
pour Voyagers et Marchandises

AFRIQUE ORIENTALE ET RETOUR
touchant à MARSEILLE pour passagers
de 1^{re} et 2^e classe, poste et marchandises
BI-MENSUEL : entre MARSEILLE, PLYMOUTH
LONDRES et les ports de l'EUROPE du NORD

Départ régulier de LONDRES

Toutes les deux semaines : pour BOMBAY et CALCUTTA
Toutes les quatre semaines : pour le QUÉBEC et LONDRES

S'adresser à : Messrs. L. Thos. & Geo. BUDD
8, rue Beauvau — MARSEILLE

T. S. F.

ÉTABLISSEMENTS C.R.E.O.

pour le voyage achetez
un appareil de T.S.F.

— C. R. E. O. —

qui vous procurera

COURS DE BOURSE - DISTRACTIONS

Reconnue officielle

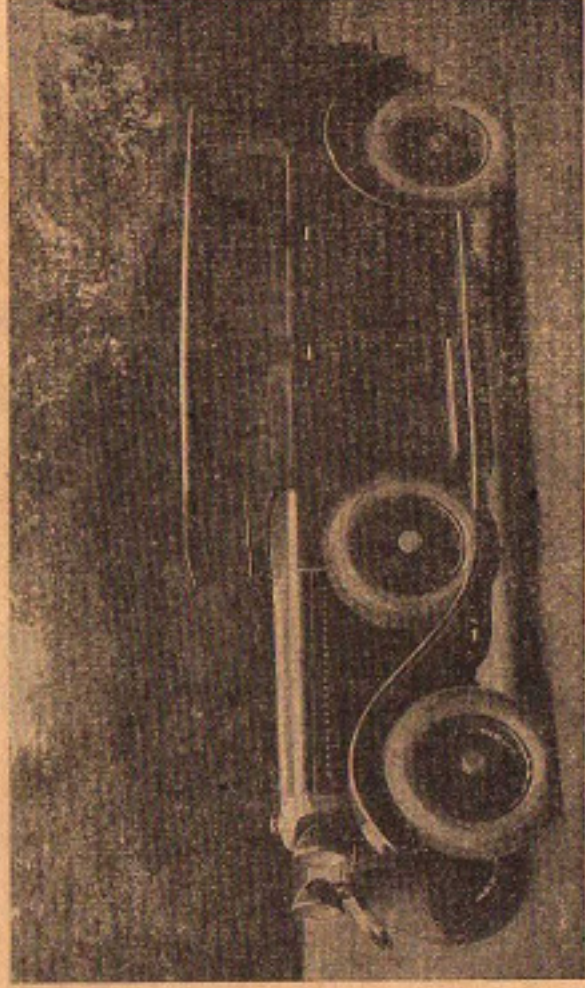
BONNET & A. LEBOLLOCH

24, Rue du 4-Septembre, 24

PARIS

S.A.A.E. PANHARD & LEVASSOR

19, Avenue d'Ivry -- PARIS



VOITURES AUTOMOBILES -- MOTEURS D'AVIATION INDUSTRIELS ET MARINS
MACHINES A BOIS

LES GRANDES STATIONS THERMALES

VICHY

A 6 HEURES DE PARIS

MAI — OCTOBRE

TRAINS RAPIDES
DE JOUR ET DE NUIT
VOITURES DIRECTES
ET WAGONS-RESTAURANT

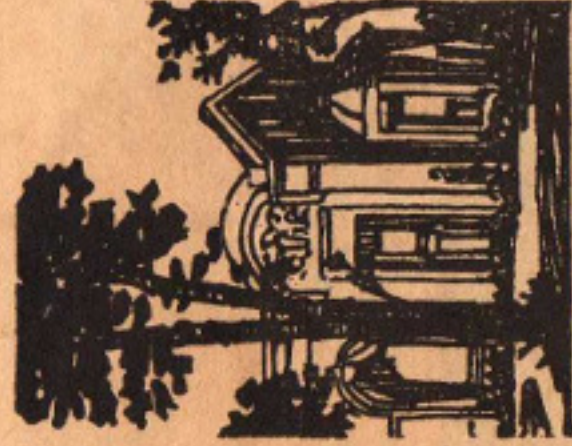
PARIS - STRASBOURG - LYON - GENÈVE - VINTIMILLE
TOULOUSE - CETTE - BORDEAUX - NANTES

ETABLISSEMENT THERMAL
LE PLUS VASTE - LE MIEUX AMÉNAGÉ
DU MONDE ENTIER

BAINS
 DOUCHES
 MASSAGES
THERMOTHERAPIE
MECANOTHERAPIE
ELECTROTHERAPIE
RADIOTHERAPIE
RADIOLOGIE

UN ETABLISSEMENT
DIT

"DE LA SOURCE
HOPITAL"
EST OUVERT
TOUTE L'ANNÉE



TRAITEMENT
SPECIAL
DES

MALADIES
DE LA
NUTRITION

AFFECTIONS DU FOIE
ET DE

L'APPAREIL DIGESTIF

GOUTTE

DIABÈTE

OBESITÉ

CASINO • THEATRE • CONCERTS

OPERAS - OPERAS COMIQUES - COMEDIES - BALLETS - FESTIVALS

SPORTING CLUB DE VICHY

MATCHS DE GOLF ET DE TENNIS
TIR AUX PIGEONS
CONCOURS HIPPIQUE
COURSES

NOMBREUX HOTELS
TRES CONFORTABLES AVEC
TABLES DE REGIME

"HOTEL RADIO"
MAISON SPECIALE DE REGIMES
SOUS DIRECTION MEDICALE

2^{me} année

juin

1926 n° 6



VOYAGES

revue mensuelle illustrée

RÉDACTION

20, Boul. Diderot

— PARIS —

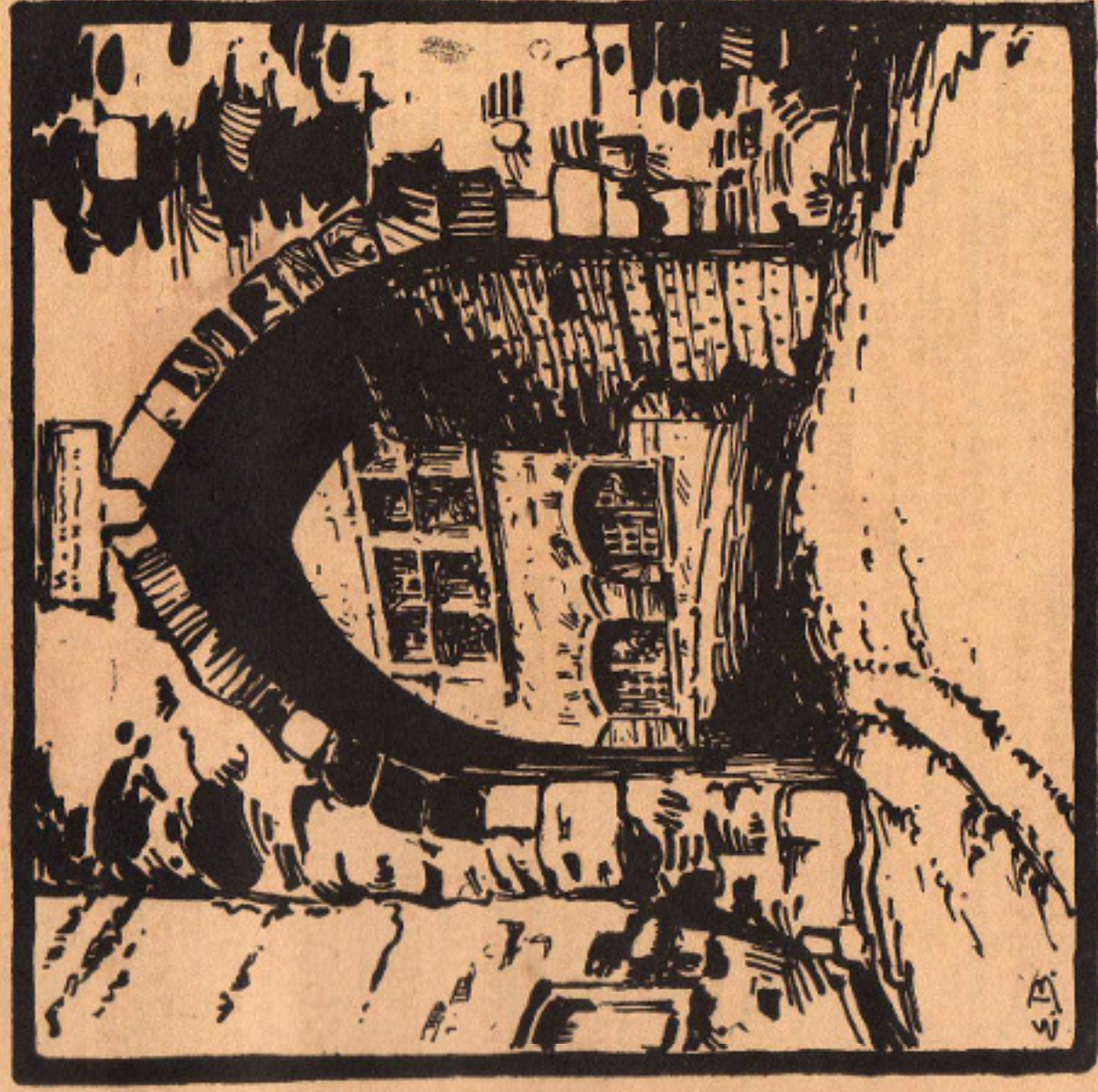


PUBLICITÉ

72, R. St-Ferréol

— MARSEILLE —

l'abonnement est de 24 francs l'an



CALENDRIER TOURISTIQUE DU MOIS DE JUILLET

STATIONS THERMALES

VICHY. — Du 1^{er} au 7 : Concours hippique.
Dimanche 4 : Indépendance Day.
Vendredi 16, samedi 17, dimanche 18 : Tournoi d'épée. Exposition canine.
Du 19 au 25 : Tournoi international de tennis (2 coupes, challenges).
Du 25 au 31 : Courses de chevaux.
Samedi 31 : Fête vénitienne. Tir aux pigeons.

AIX-LES-BAINS. — **Dimanche 4 :** Indépendance Day.

Dimanche 11 :

Théâtre de verdure au Parc.

Dimanche 18 :

Gymkana automobile.

Dimanche 25 :

1^{re} Fête vénitienne sur le Lac du Bourget.
Grand feu d'artifice nautique.
Régates à la voile et course de canots automobiles.

Du 26 au 31 : Tournoi international de tennis.
EVIAN-LES-BAINS. — **Vendredi 16 :** Arrivée du « Tour de France », 15^e étape. Grand gala sportif et mondain au Casino. Fête de nuit.

Samedi 17 : Départ du « Tour de France ». Fête de jour et de nuit.

COTE D'AZUR

ANTIBES. — **Dimanches 4 et 11 :** Régates.
Du 7 juillet au 7 août : Concours d'aviation et d'hydravions.

GAGNES-SUR-MER. — **Mercredi 14 :** Fête de costumes provençaux.

MARSEILLE. — Du 27 juin au 17 juillet : Exposition Coloniale au Parc Chanot.

VALLÉE DU RHONE

AVIGNON. — **Samedi 3, dimanche 4, samedi 10, dimanche 11 :** Théâtre du Palais des Papes. — 4^e Cycle du Moyen Age.

NIMES. — **Samedi 3 et dimanche 4 :** Représentations artistiques aux Arènes.

Dimanche 4 : Grande corrida de muerte de 6 toros avec les matadors Saleri II, Barajas et Armilita.

ORANGE. — **Samedi 31 :** Représentation au Théâtre antique.

TOURNON et TAIN. — **Dimanche 4 :** Centenaire du 1^{er} Pont suspendu construit par Marc Seguin.

VAISON. — **Samedi 24 et dimanche 25 :** Représentations au Théâtre antique.

SAVOIE

ANNECY. —

Dimanche 25 : Fête du costume savoyard.

CHAMONIX.

— **Samedi 10 :** Inauguration du chemin de Plan Prez à la Flégère, au-dessus de Chamonix.

SAINT-MEME (Savoie). —

Dimanche 4 : Inauguration du refuge édifié par

le T. C. F. au centre du Cirque des Sources du Guiers-Vif.

DAUPHINÉ

GRENOBLE. — Du 5 au 30 : Dans l'Ecole des Arts Industriels, Concours-Exposition des Arts Appliqués.

Lundi 5 : Inauguration de la Table d'orientation du sommet de la Tour de Grenoble offerte à la ville par le T. C. F.

VIVARAIS

LE PUY. — **Dimanche 18 :** Grande manifestation littéraire et musicale, reconstitution des Cours d'amour du XII^e siècle en costumes de l'époque. Réception par la ville du Puy de la Reine de Paris qui viendra couronner la Reine de la Dentelle.

NIVERNAIS

MOULINS. — **Dimanche 25 :** Concours hippique.

SERVICES AUTOMOBILES

Route des Alpes et du Jura - Tour du Mont Blanc au départ de Chamonix - Lyon-Genève - Route du Littoral - Corse - Vallée du Rhône - Auvergne - Vivarais - Bourgogne - Morvan



LA VIE QUI ROULE



Nous voici au mois de juin. Je me rappelle les vers de Mistral décrivant la course éperdue de Mireille à travers la Crau pour se rendre aux Saintes-Maries-de-la-Mer : « Sous les feux que verse juin, Mireille court... ». Et il est bien vrai que, d'ordinaire, juin nous amène l'été, que le soleil de juin est déjà brûlant. Mais, après le mois de mai si fâcheux que nous avons eu, pouvons-nous espérer un mois de juin plus beau ? On est sceptique. Il semble vraiment que les saisons soient changées. On gémit : il n'y a plus de printemps ! il n'y a plus d'été ! J'ai entendu dire à ma concierge que « tout ça, c'était la faute à la télégraphie sans fil ». Toutes les concierges sont d'ailleurs de cet avis. Car c'est curieux comme les concierges s'entendent sur tout. En quelque quartier de Paris que ce soit, elles pensent toutes de même. Il y a une philosophie, une philosophie, une science des concierges. Voyez-les causer, entre voisines, l'après-midi, sur le trottoir. Il n'y en a pas une qui contredirait à cette opinion que les troubles atmosphériques dont nous nous plaignons sont dus aux ondes qui émanent des appareils électriques. Pourquoi d'ailleurs nous moquerions-nous d'elles ? La science n'est-elle pas, comme on l'a dit, « une série d'hypothèses ? » Peut-être les explications que donnent les savants ne valent-elles pas davantage que celles de Mme Pipelet.

A Marseille on s'occupe aussi beaucoup depuis quelque temps d'un certain phénomène atmosphérique. Il paraît que le mistral

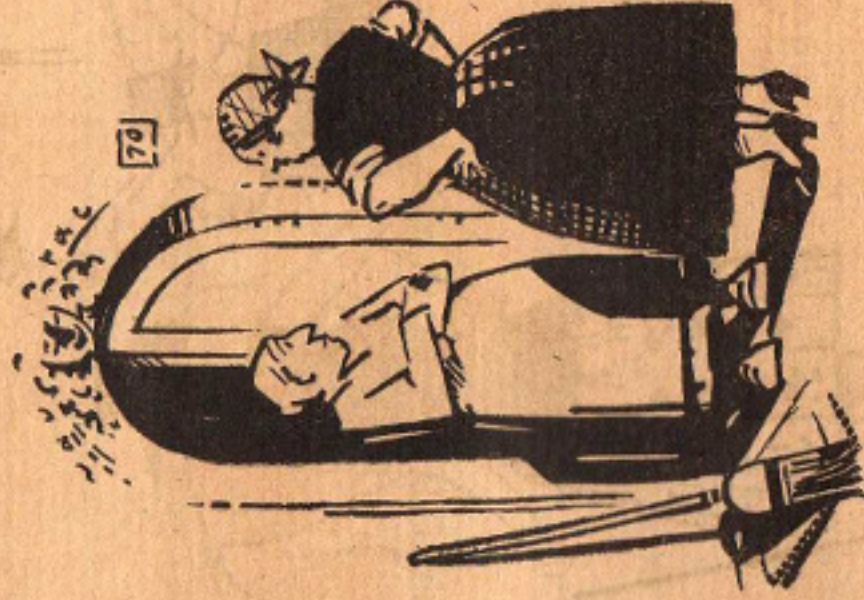
perd de sa force. Il n'a plus ses violences d'autrefois. Pourquoi ? Qui le dira ? Au fond, c'est peut-être tout simplement parce qu'il se fait vieux.

Quoi qu'il en soit, souhaitons, malgré tous les pronostics, que ce mois de juin nous apporte enfin de belles journées avec un peu de chaleur. C'est la grande saison de Paris. Ce sont les belles épreuves sportives. Ce sont les Grands Prix de Chantilly, c'est le Grand Prix à Longchamp. Les courses de chevaux forment vraiment un beau spectacle. Mais il y faut du soleil ! Oh ! l'on y va même quand il pleut. Mais comment les femmes pourraient-elles exhiber, sous la pluie, les belles toilettes qu'elles préparent pour ces solennités ? Prions donc saint Médard qu'il nous soit indulgent pour sa fête, car, s'il pleut ce jour-là, on sait qu'il pleut quarante jours durant, à moins que saint Barnabé, qui vient trois jours après, ne rétablisse les choses.

On voudrait d'autant plus être fixé le plus tôt possible que dès qu'arrive juin, chacun se demande où il ira passer ses vacances. On ne fait pas encore les malles, mais on consulte les indicateurs et les livrets-guides que publient les Compagnies de chemins de fer.

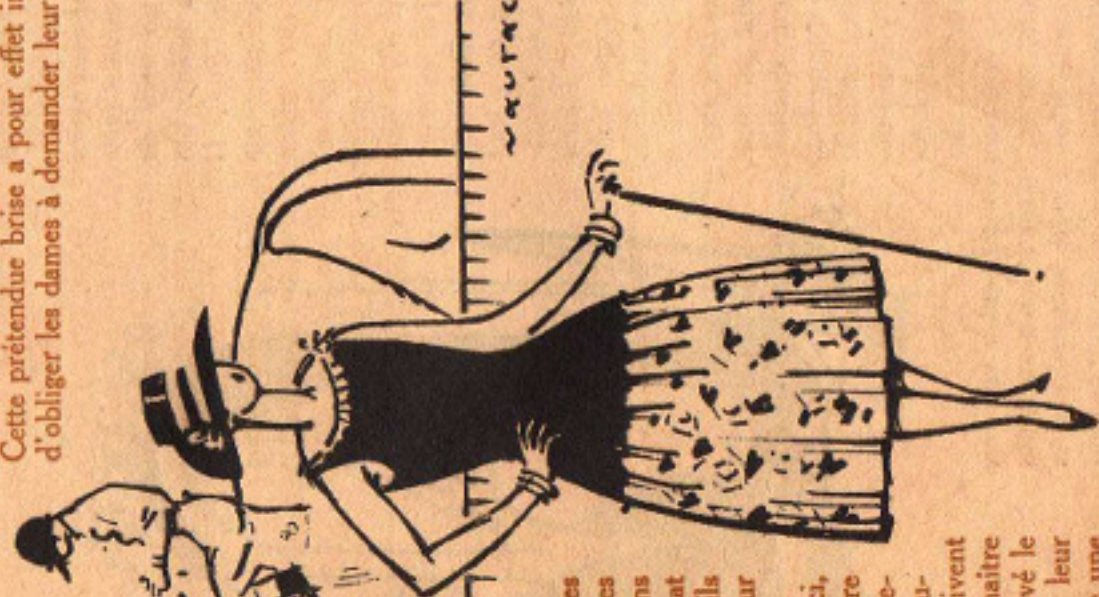
— Où pourrons-nous bien aller, cette année ? interroge le papa, à la veillée, en prenant son café.

— Tu es bien pressé, répond la maman. Tu ne penses qu'à toi, et tu ne songes pas que Georges doit passer les épreuves écrites de son bachot vers le 20 juin, et, s'il est



admissible, les épreuves orales dans la première quinzaine de juillet.

C'est, ma foi, vrai. Autrefois, les examens avaient lieu plus tard. Les épreuves du bachelot ne commençaient qu'en juillet. Maintenant elles accompagnent les épreuves sportives. Les jeunes gens courent en même temps que les chevaux. Mais ils mettent plus de temps que ces derniers à savoir s'ils ont gagné. Entre



l'écrit et l'oral, il y a deux ou trois semaines d'intervalle. Ils en sont exaspérés, et les parents se fâchent. Car tous ces bons parents sont obligés d'attendre le résultat final pour s'en aller en vacances, dont ils croient tous avoir plus besoin que leur fils, ce qui est peut-être vrai.

Ils auront donc le temps, tout ce mois-ci, de réfléchir où ils iront. Mais la température influera beaucoup sur leur décision. Depuis quelques années, les hôteliers, restaurateurs et loueurs de villas du Midi doivent avoir fait quelque pacte avec le grand maître des saisons. A moins qu'ils n'aient trouvé le moyen entre eux de les gouverner à leur profit, car vraiment nous avons eu toute une série d'étés en pardessus. Ce n'est pas ainsi que d'habitude les peintres représentent l'été. Mais tout est changé aujourd'hui. Dans ces conditions, pour se garer de toute surprise désagréable, le mieux est évidemment d'aller prendre ses quartiers d'été sur la Côte d'Azur. C'est ce qu'on fait de plus en plus. On a tout à y gagner et rien à perdre. Si l'été se trouve être d'aventure un véritable été, il n'y fait pas plus chaud qu'ailleurs. Si l'été se mêle

d'être froid, il lui est impossible dans ces régions de se livrer à cette fantaisie saugrenue. Il n'y a pas sur la Côte d'Azur de mauvais été. Il n'y a ni été froid ni été trop chaud. C'est défendu. Pourquoi ? Je le demanderai à ma concierge.

Ce que je sais bien, c'est que sur les rivages célèbres de l'heureuse Provence, on a toujours une garantie. C'est la brise de mer. Elle n'existe que là. Ailleurs, on peut, à de certaines heures, sentir comme venant de la mer un vent plus ou moins froid, plus ou moins humide, que, par un intolérable et grossier abus de langage, on appelle encore la brise. Cette prétendue brise a pour effet instantané d'obliger les dames à demander leur manteau

et les messieurs à boutonner leur veston. Au surplus, cette brise d'imitation se garde bien de souffler si par hasard il fait chaud. A tel point qu'un jour, m'étant égaré je ne sais comment cette année-là sur une plage à la mode des régions du nord, comme je me trouvais en train de suffoquer dans le jardin d'un casino, j'entendis le gérant commander à un garçon : « Va faire la brise ! » Intrigué, j'observai ce qui allait se passer. Que vis-je ? Le

garçon qui mettait en marche un puissant ventilateur caché derrière un grillage recouvert de verdure. Et « la brise » souffla.

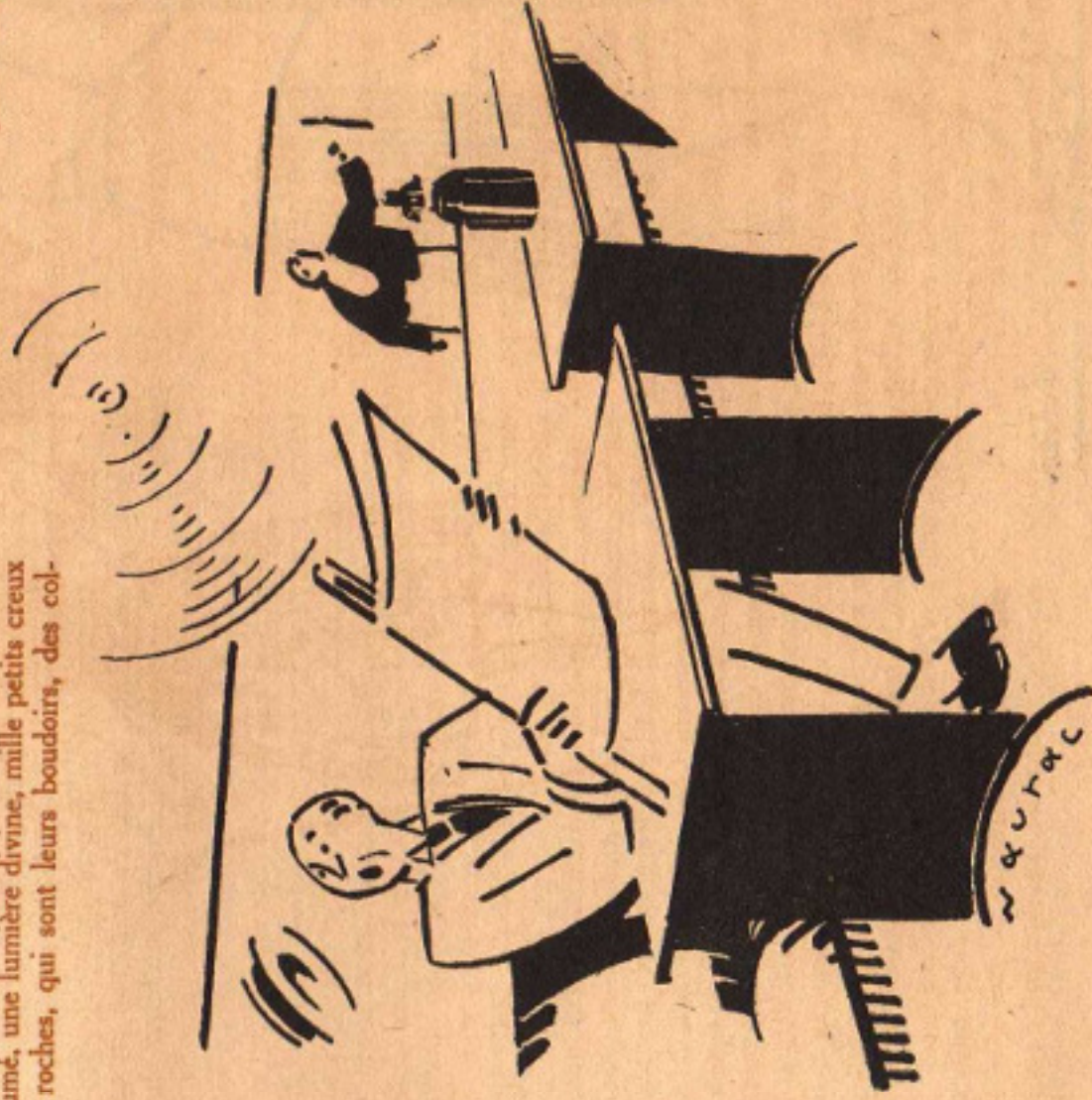
Ai-je besoin de dire que sur les côtes méditerranéennes on ne songe pas à ces subterfuges ? Les hôteliers et restaurateurs peuvent imprimer sur leurs réclames : « Brise de mer assurée ». Ils ne trompent personne. Quelque temps qu'il fasse, la brise souffle toujours. Ajoutons vite qu'elle est toujours agréable. Caresse fraîche et légère, à laquelle on s'abandonne avec volupté. On cherche malgré soi les palmes invisibles d'où sort ce souffle si doux et les bras blancs des fées qui agitent les palmes.

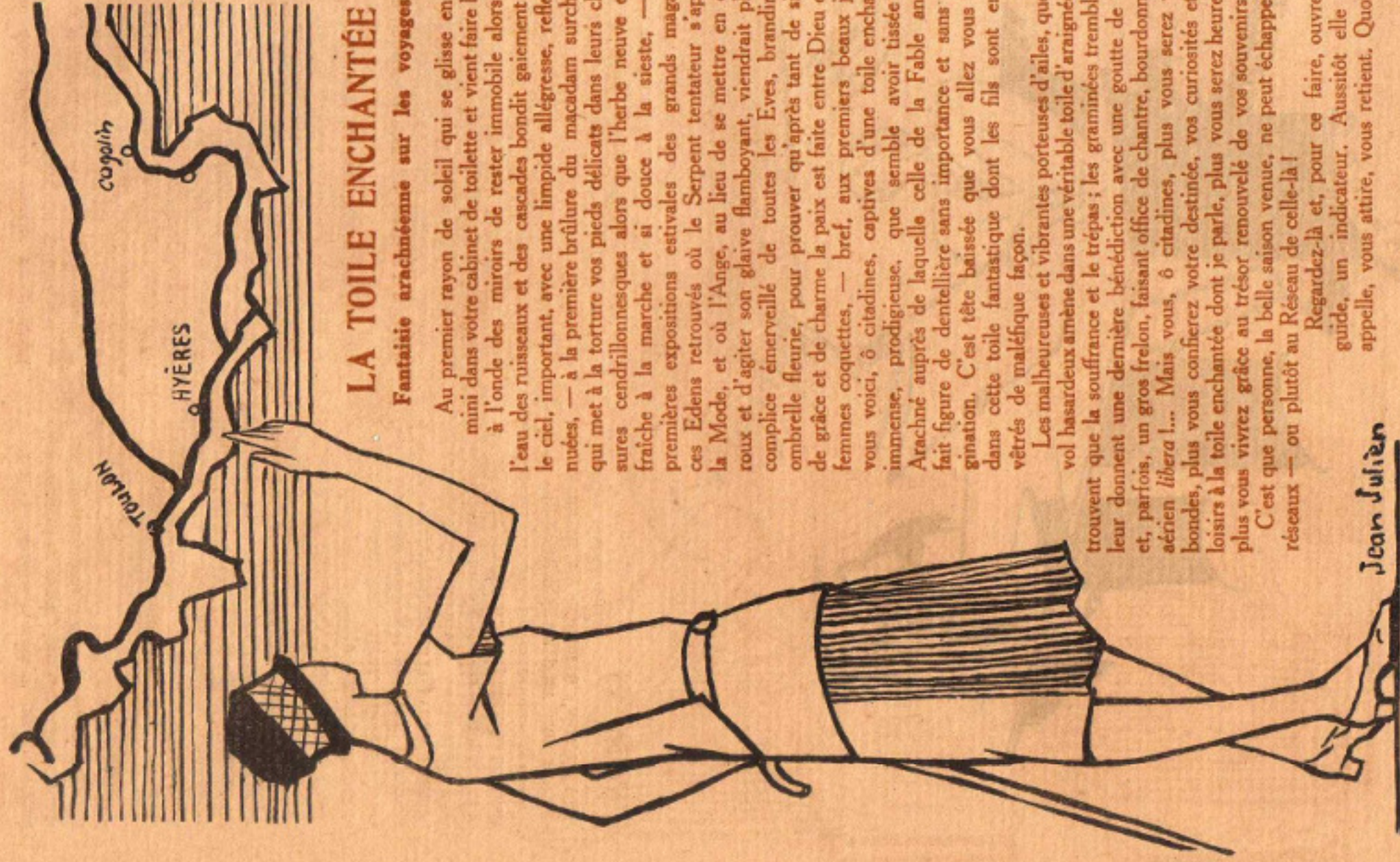
Qui pourrait douter que les fées n'habitent la Côte d'Azur l'été comme l'hiver ? De Marseille à Menton, quels refuges ravissants pour elles ! Comme elles sont très peu habillées, et même pas du tout, où iraient-elles pour être à l'abri, comme ici, des pluies et des coups de froid qui gâtent les villégiatures dans les autres régions ? La mer calme, les pins descendant jusqu'au rivage, tout le terroir ne formant qu'un bouquet de fleurs, un air embaumé, une lumière divine, mille petits creux de roches, qui sont leurs boudoirs, des col-

lines adorablement boisées et parfumées, où elles dansent en ronde, loin des regards indiscrets, une température exquise, où donc les fées trouveraient-elles tant de beautés et tant de charmes ?

Mais aujourd'hui elles sont inquiètes. Jusqu'ici la Côte d'Azur, l'été, leur appartenait. Personne ne venait les troubler dans leurs ébats. Hélas ! Depuis quelque temps, les hommes se sont aperçus que la Côte d'Azur était aussi agréable l'été que l'hiver. Les foules accourent maintenant aux Lecques, à Bandol, à Sanary, au Lavandou, à Cavalière, à Cavalaire, à Pardigon, à Sainte-Maxime, et tout le long du rivage enchanteur. Mondains, artistes, hommes politiques peuplent, aux mois d'été, les villas élégantes où l'on vit sans façons, en toute liberté, dans une camaraderie parfaite, où l'on jouit d'une paix profonde. Si je voulais être indiscret, je pourrais nommer les députés socialistes et communistes qui ont choisi ces parages bénis pour leur villégiature d'été. Ils s'y sentent à l'abri de tout, même des révolutions.

Jules VÉRAN.





LA TOILE ENCHANTÉE

Fantaisie arachnéenne sur les voyages

Au premier rayon de soleil qui se glisse en catimini dans votre cabinet de toilette et vient faire honte à l'onde des miroirs de rester immobile alors que l'eau des ruisseaux et des cascades bondit gaiement sous le ciel, important, avec une limpide allégresse, reflets et nuées, — à la première brûlure du macadam surchauffé qui met à la torture vos pieds délicats dans leurs chaussures cendrillonnesques alors que l'herbe neuve est si fraîche à la marche et si douce à la sieste, — aux premières expositions estivales des grands magasins, ces Edens retrouvés où le Serpent tentateur s'appelle la Mode, et où l'Ange, au lieu de se mettre en courroux et d'agiter son glaive flamboyant, viendrait plutôt, complice émerveillé de toutes les Eves, brandir une ombrelle fleurie, pour prouver qu'après tant de siècles de grâce et de charme la paix est faite entre Dieu et les femmes coquettes, — bref, aux premiers beaux jours, vous voici, ô citadines, captives d'une toile enchantée, immense, prodigieuse, que semble avoir tissée une Arachné auprès de laquelle celle de la Fable antique fait figure de dentellière sans importance et sans imagination. C'est tête baissée que vous allez vous jeter dans cette toile fantastique dont les fils sont enchevêtrés de maléfique façon.

Les malheureuses et vibrantes porteuses d'ailes, que leur vol hasardeux amène dans une véritable toile d'araignée, n'y trouvent que la souffrance et le trépas ; les graminées tremblantes leur donnent une dernière bénédiction avec une goutte de rosée et, parfois, un gros frelon, faisant office de chancre, bourdonne un aérien *libera* !... Mais vous, ô citadines, plus vous serez vagabondes, plus vous confierez votre destinée, vos curiosités et vos loisirs à la toile enchantée dont je parle, plus vous serez heureuses, plus vous vivrez grâce au trésor renouvelé de vos souvenirs !

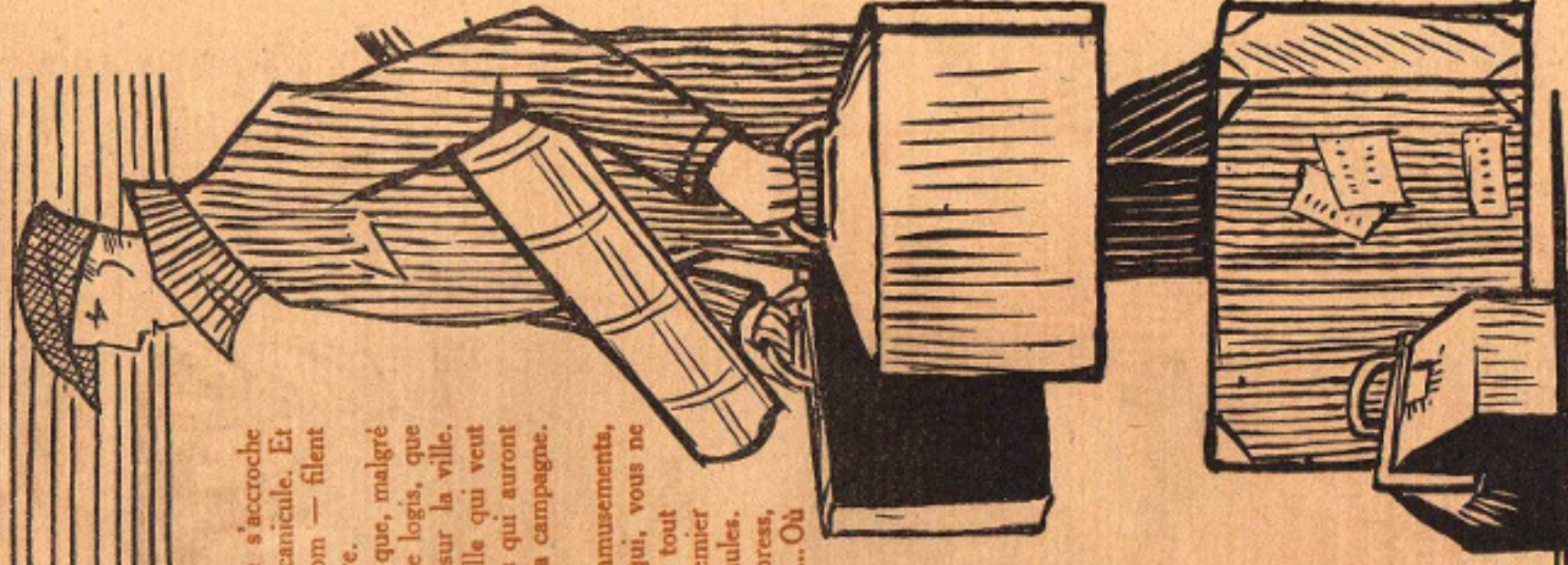
C'est que personne, la belle saison venue, ne peut échapper aux réseaux — ou plutôt au Réseau de celle-là !

Regardez-là et, pour ce faire, ouvrez un guide, un indicateur. Aussitôt elle vous appelle, vous attire, vous retient. Quoi que

Jean Julien

CANNES

NICE



vous fassiez, vous ne lui échapperez plus. Elle s'accroche solidement au flanc de Paris que va accabler la canicule. Et ses lignes — puisqu'il faut les appeler par leur nom — filent à vous donner le vertige et le goût de l'aventure.

Regardez ! regardez ! la tentation opère... Voici que, malgré les fenêtres ouvertes, vous respirez mal dans votre logis, que vous êtes opprimées par ces fumées qui traînent sur la ville. Et puis il y a ces malles entr'ouvertes, cette ombrelle qui veut faire face au soleil comme le tournesol, ces robes qui auront tant de succès à l'hôtel, ces chapeaux qui exigent la campagne. Tout conspire à vous tenter....

Où irez-vous, cette année, chercher repos, santé, amusements, souvenirs, et aussi un peu de ce hâle chaleureux qui, vous ne l'ignorez point, est fort à la mode ? Oui, vraiment, tout conspire contre votre vie sédentaire, le soleil le premier qui veut brunir votre nuque, vos bras, vos épaules.

Regardez ces traits gras que suivent les grands express, ceux-ci, plus tenus, qui desservent des lieux paisibles... Où irez-vous vous faire prendre par la toile enchantée ?

Ses fils s'accrochent, se nouent, se délient. Que d'art dans cette fantaisie apparente qui met à quelques heures les uns des autres les fins peupliers de la Seine, les sapins de la Franche-Comté, les vignes de la Bourgogne, les cratères éteints de l'Auvergne, les oliviers de la Provence, les palmiers de la Côte d'Azur, et les lacs, ces miroirs pensifs des montagnes, et les villes élégantes et animées, et les vieilles tours féodales, vestiges des anciens âges.

Jusqu'à ce pointillé qui effleure la mer pour guider votre désir vers les minarets de la terre musulmane !

Où irez-vous, ô citadines impatientes ?

Et cette toile perpétuellement enchantée vous ressaisira l'hiver venu, car elle sait le blanc sortilège de la neige, l'attrait des cimes glacées.

Je m'adresse à vous, ô citadines ! Voyagez ! Mais, en bonne justice conjugale, emmenez vos maris. Les malheureux, ils ont assez peiné toute l'année ! Et puis, n'est-ce pas, il est utile d'avoir un compagnon, ne serait-ce que pour porter les sacs et s'occuper des bagages.

LES STATIONS THERMALES DU RÉSEAU P. L. M.

P. L. M. peut s'interpréter aussi : pour les *malades*. Mais que ceux-ci se réjouissent dans leur infortune. En nulle autre région les nymphes thermales, minérales et climatiques ne s'entourent de décors plus riants. Les stations de cure du P. L. M. se confondent presque toutes avec les points les plus touristiques du réseau. Si bien qu'on y oublie déjà son mal avant même de le traiter : partir pour le sud-est de la France, c'est déjà guérir un peu. Et les bien portants peuvent y accompagner les malades sans risquer cette grave affection morale qui s'appelle l'ennui.

Un coup d'œil, sur la carte du réseau, suffit à nous en convaincre. A quelque 300 kilomètres déjà de Paris, en bordure de l'ombreux Morvan et de l'aimable Nivernais, voici le trio Pougues, Saint-Honoré et Bourbon-Lancy, altitudes modestes, sites verdoyants et infiniment paisibles où, dans des décors de vie familial munis cependant de tous les comforts du thermalisme moderne, les affections des muqueuses, les maladies de la nutrition et celles des voies respiratoires se donnent des rendez-vous de bonne compagnie.

Simple avant-garde, d'ailleurs, de cette capitale incontestée de toutes les stations thermales du monde qui a nom Vichy. Au bord de l'Allier, entre Forez et Auvergne, dans un climat gracieux et sédatif entre tous, dans un décor où le luxe artificiel n'a point profané l'aimable nature, Vichy, chef-d'œuvre d'élégance et d'hygiène urbaines, s'enor-

gueillit de ses 14 sources, au débit formidable de 675.000 litres par 24 heures, de ses établissements d'un confort et d'une perfection raffinés, dont un seul couvre deux hectares. Plus de 100.000 visiteurs annuels, qui ne viendraient pas ici par hasard, s'il n'était avéré, dans le monde entier, que cette eau « bicarbonatée sodique forte » nettoie et excite l'estomac, guérit l'arthritisme, la goutte, le diabète et surtout exerce sur le foie une action profonde, miraculeuse. Parcs somptueux, multiples distractions sportives, artistiques et mondaines, depuis le golf jusqu'aux concerts les plus délicats, admirable féerie d'hôtels de style, de lieux de plaisir ou d'oasis de repos : où goûter mieux la joie de revivre ?... A moins que vous ne préfériez savourer l'eau bicarbonatée dans le site plus austère, mais abondamment touristique, de Vals, centre du Vivarais basaltique et verdoyant.

A l'est des vallées de la Saône et du Rhône, c'est une richesse plus copieuse encore de ressources curatives au milieu de paysages gracieux ou grandioses.

Et d'abord, dès la Franche-Comté, les miracles de la



Julien-Lacaze

« cure saline forte », qui commencent à la station de Besançon-La Mouillère, refuge des enfants débiles, des misères féminines et des affections des os, pour se continuer dans celle de Salins-du-Jura, vallée délicieusement entourée de hauteurs, et se retrouver encore en Savoie, à Salins-Moutiers, qui partage avec sa voisine Brides, station

« décongestionnante », les bénéfices d'un décor pittoresque, d'un climat de fraîcheur tempérée, et surtout ceux de transformations techniques *up to date*, exécutées depuis la guerre.

Après quoi, c'est la constellation des stations thermales ou froides des Alpes, si admirablement situées dans le domaine le plus pittoresque de la France que les fameuses « conditions adjuvantes » de la cure, selon l'expression du professeur Landowski — c'est-à-dire le climat, les promenades ou les excursions, la joie des yeux et des muscles — doivent y contribuer plus que partout ailleurs à l'action spécifique des eaux.

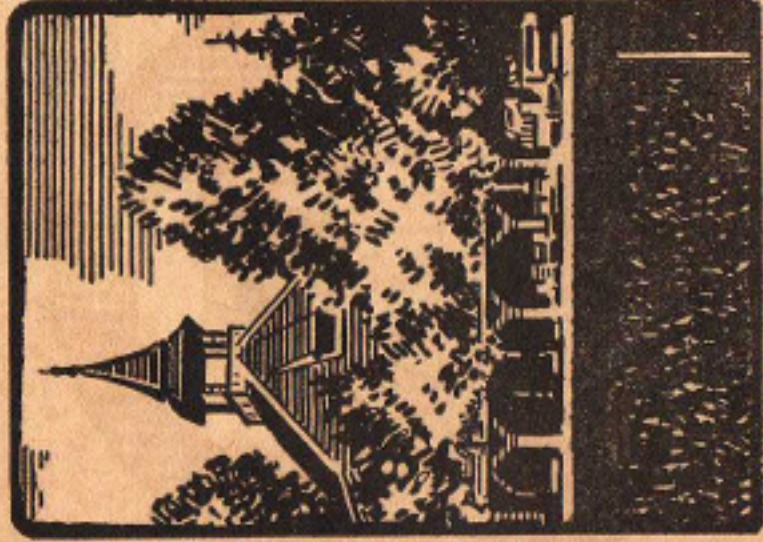
S'agit-il d'Évian, splendide et luxueux belvédère sur le lac Léman, climat apaisant, eaux captées selon les derniers perfectionnements de la science, au profit des neuro-arthritiques, des goutteux et des neurasthéniques ; s'agit-il de sa voisine Thonon, ou de cette station de cure hydrothérapique, si favorable aux maladies nerveuses, si délicieusement blottie dans la verdure, qui s'appelle Divonne ; ces trois stations complètent l'attrait du lac célèbre.

Plus bas, un autre lac, celui du Bourget, dont Lamartine a fait le Lac par excellence, s'enorgueillit d'Aix-les-Bains, autre capitale thermale du réseau P. L. M. modèle d'hygiène urbaine, dont les eaux chaudes sulfurées, les douches et massages sous l'eau, sont la panacée des maladies de la nutrition, des rhumatismes, goutte et traumatismes

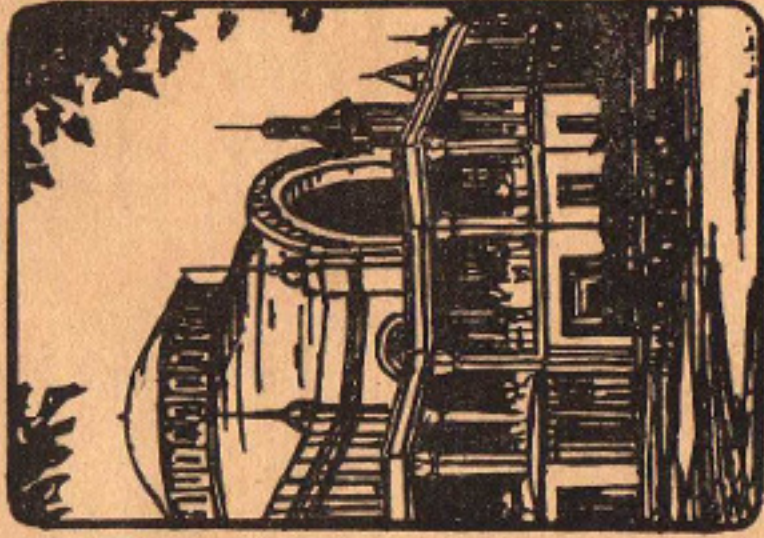
de toute sorte, tandis que la ville d'Aix et son faubourg de Marlioz rivalisent avec Vichy en fait de luxes, de sports et de distractions et que les excursions voisines, Dent du Chat ou Mont Revard, annoncent déjà les Grandes Alpes.

C'est le soufre encore qui triomphe, sous l'ombre du Mont-Blanc, à Saint-Gervais, providence des arthritiques nerveux, à Challes (près de Chambéry) qui recèle la plus forte des eaux sulfureuses, tonique et activante entre toutes ; à Brides, où le foie et l'intestin trouvent également leur compte ; à Allevard, charmante vallée d'auvergnaise, centre d'excursions sans nombre, station miraculeuse pour les affections du nez et de la gorge ; à Uriage, vallon d'idylle, mais aménagé de la façon la plus scientifique, dont les eaux agissent à la fois sur l'état général et, topiquement, sur les maladies de la peau ; jusqu'à Gréoux enfin, près de Digne.

Que le réseau P. L. M. offre encore des eaux lithinées à San-Salvadour, paradis des convalescents et, au delà de la Côte d'Azur, des eaux ferrugineuses à Orrezza, en Corse, enfin, jusqu'en Algérie, les eaux exceptionnellement chaudes d'Hamman-R'ihra, propices aux affections médicales et chirurgicales des membres, c'est dire que ce réseau peut se glorifier de contenir, en des sites célèbres, toute la gamme du thermalisme.



VICHY — PAVILLON DU GOLF



LE CASINO D'ÉVIAN

CENTENAIRE DU PREMIER PONT SUSPENDU

TOURNON ET TAIN 4 JUILLET 1926

Jadis, le voyage d'une rive à l'autre d'un fleuve ne manquait pas de difficultés et d'imprévu. Hors les bonnes villes privilégiées, pourvu d'un solide pont en pierre, la traversée se faisait au moyen du bac conduit par le passeur.

Ainsi en était-il entre Tournon et Tain, avant 1825.

Mais le Rhône est né avec un mauvais caractère. Alors comme aujourd'hui ses sautes d'humeur rendaient la traversée parfois périlleuse et quand il enflait la voix et coulait à pleins bords, le voyageur, quelque pressé qu'il fût, devait rester sur la berge et attendre un jour meilleur.

Au XVI^e siècle, le cardinal de Tournon avait songé à faire construire un pont ; mais c'était pour lors un travail trop important et le projet n'eût pas de suite. Trois siècles s'écouleront encore avant que le génie d'un inventeur cévenol vienne résoudre la difficulté.

Marc Seguin, qui inventa la chaudière tubulaire, a inventé le pont suspendu. Le chemin de fer et le pont léger, c'était la victoire sur la distance et sur l'obstacle. Ces deux découvertes allaient modifier complètement les rapports entre les humains et, si elles nous sont devenues familières et banales, on ne saurait trop rappeler le nom de leur auteur.

Né à Annonay, en 1786, neveu de Montgolfier, l'inventeur des ballons, Marc Seguin, jeune ingénieur, s'occupait des usines de son père qui possédait une importante fabrique de drap. Son esprit, porté vers les sciences mécaniques, lui avait permis de réaliser dans l'industrie paternelle divers perfectionnements.



En 1821, M. de Plagnol, ingénieur des Ponts et Chaussées, se trouvait à Annonay. Le hasard lui fit avoir un entretien avec Marc Seguin sur l'intérêt qu'il y aurait à remplacer les ponts en pierre par un système plus économique et d'une construction plus rapide.

Déjà, depuis longtemps, on employait en Amérique, dans les Indes Orientales, des passerelles suspendues à des lianes ou des lanières de cuir. Plus récemment, en Angleterre, on avait établi des ponts en se servant de barres ou chaînes de fer et même de câbles en corde. Mais le fer n'était pas assez souple et la résistance du chanvre était insuffisante.

Marc Seguin étudia le problème et lui donna une solution : il fallait rendre le fer souple et la corde solide, de ces deux éléments de qualités distinctes, n'en faire qu'un seul. Il venait de découvrir le câble en fil de fer.

Pour tenter une expérience, il avait établi à Annonay, sur la Cance, une petite passerelle. Satisfait du résultat, il en construisit une autre de 30 mètres de portée, sur la Galaure, à Saint-Vallier.

Ces deux expériences étaient concluantes. Marc Seguin, ravi des résultats et impatient d'entreprendre un travail plus important, constitua une Société avec ses frères Camille, Jules et Paul et sollicita l'autorisation de construire un pont suspendu, sur le Rhône, entre Tournon et Tain.

Le Premier Ministre, Villele, vivement intéressé par cette découverte, fit approuver le projet par le Conseil supérieur des Ponts et Chaussées et par le Gouvernement.

Les frères Seguin se mirent à l'œuvre. Ce fut un travail ardu, de plus d'une année.

Le 22 avril 1825, le pont suspendu qu'on appelle familièrement la « Passerelle » était terminé et éprouvé sous une charge totale de 69.150 kilogs ; il dressait sur le Rhône son profil souple et gracieux.

L'inauguration eut lieu en grande pompe le 25 août suivant.

Le système se développa rapidement et la Société des frères Seguin construisit ensuite 86 ponts.

Telle est l'histoire du premier pont suspendu construit en France. Elle est écrite d'une rive à l'autre du Rhône dont les eaux viennent caresser les assises de l'œuvre de Marc Seguin.

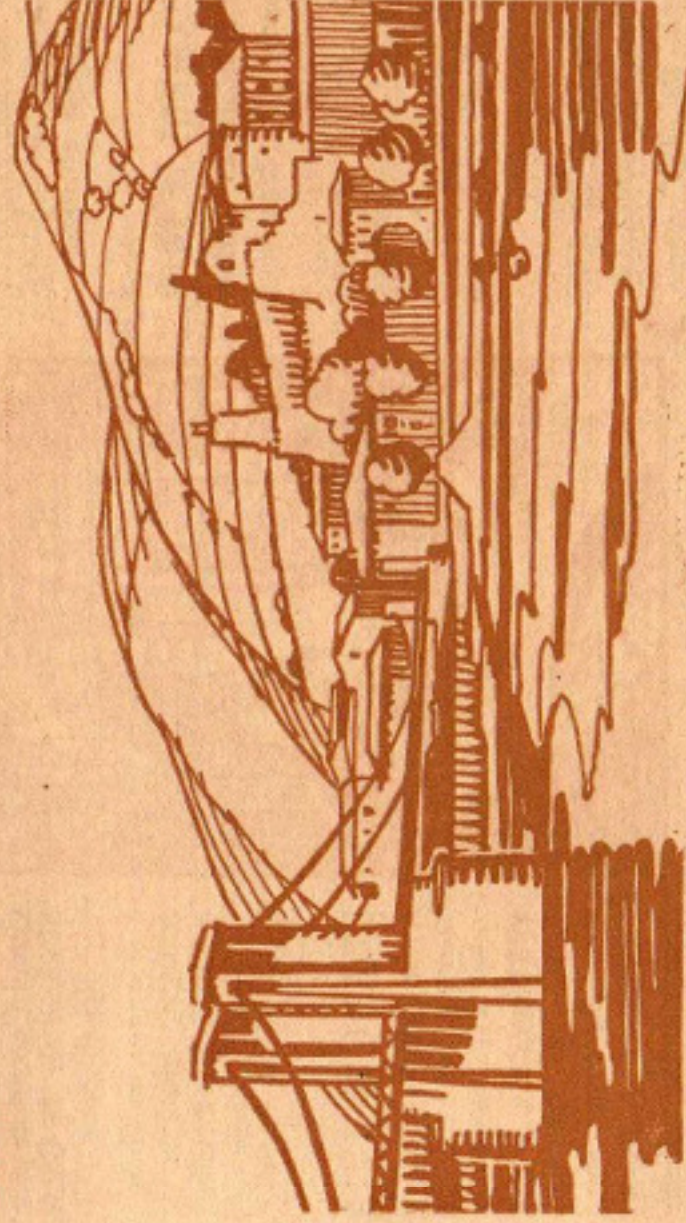
Les villes sœurs de Tournon et de Tain, ayant eu l'honneur d'être les premières à bénéficier de cette invention qui devait apporter tant de facilités dans les communications, ont décidé de commémorer le centenaire de ce premier Pont Suspendu, l'ancêtre, toujours debout, de tous les autres et de rendre à Marc Seguin, un nouvel et solennel hommage.

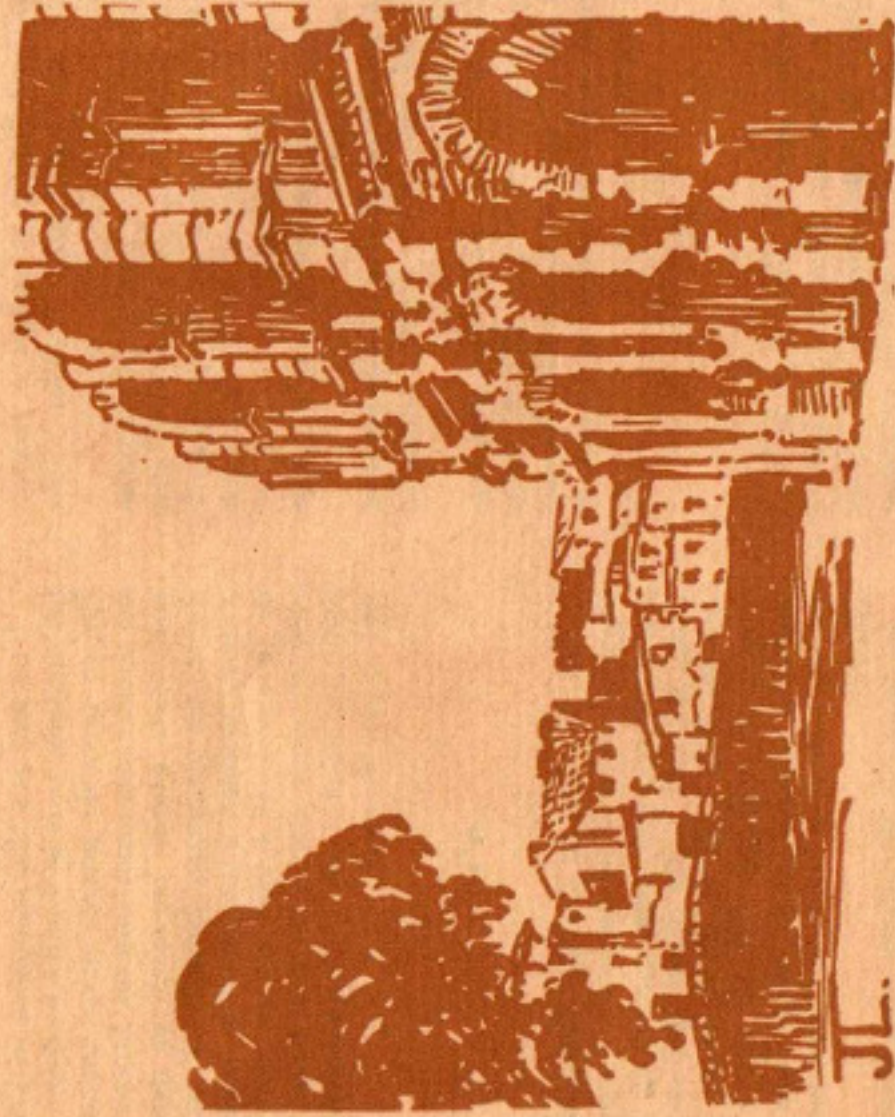
C'est pourquoi elles patronnent un Comité qui organise, pour le 4 juillet prochain, une fête au cours de laquelle seront posés, sur un double monument formant l'entrée du pont, deux grands bas-reliefs en bronze, œuvre des sculpteurs Léopold et Marcel Renard, destinés à perpétuer la mémoire de l'inventeur et à fixer sur son œuvre le relief du visage éternel du beau fleuve qui, parti des neiges, s'en va majestueusement vers le pays du soleil.

Mais le désir du Comité d'organisation dépasse le cadre d'une fête locale. Il voudrait que ce soit en même temps une fête du Tourisme, des Arts et des Sports Touristiques, une fête de la vallée du Rhône, et qui, sous le nom de « Grande fête du Rhône » se répéterait chaque année dans l'une des grandes villes de la Vallée, de Genève jusqu'à Marseille.

Le centenaire du premier pont suspendu sera donc l'occasion de faire naître cette « grande » fête du Rhône que d'autres villes pourront organiser à leur tour, et où viendront en foule les touristes et tous les admirateurs de cette magnifique région.

BARBEY





ARLES. — LES ARÈNES

ARLES - SUR - RHONE

SES GRANDES FÊTES

VENDREDI 25 JUI

à 21 heures, sur le kiosque des Lices, Festival artistique.

SAMEDI 26 JUI

à 21 heures au Théâtre antique " *Messaline* " .

Opéra en 4 actes
D'ARMAND SYLVESTRE
et MORAND, Musique
D'ISIDORE DE LARA.

DIMANCHE 27 JUI

à 10 heures, à l'Hôtel de Ville, Fête du Costume.



DIMANCHE 27 JUI

à 16 heures, aux Arènes, Grand Concert de gala, Musique de la Garde Républicaine.

à 21 heures, au Théâtre Antique, Musique de la Garde Républicaine, " *Orphée* " , opéra en 4 actes de CH. GLUCK.

LUNDI 28 JUI

à 11 heures, sur le kiosque des Lices, Concert musical;

à 16 heures aux Arènes, Course de Taureaux Provençale.

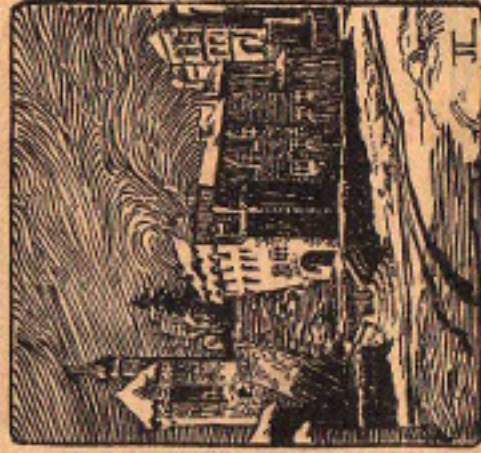
à 21 heures, au Théâtre Antique : *Bal Mireille*.

LE " JOURNAL DE VOYAGE " DE MONTAIGNE

DU MONT-CENIS A LYON ET CLERMONT-FERRAND
EN SUIVANT LA FUTURE LIGNE DU P. L. M. (1-20 novembre 1581)



LE LAC DU MONT-CENIS



CHAMBERY - LE CHATEAU

Il n'est pas un lettré qui ne soit au courant du voyage que fit, en Italie, Montaigne — alors âgé de 45 ans —, au cours des années 1580 et 1581, et dont les souvenirs devaient enrichir les éditions postérieures des *Essais*. Voyage dont on avait fait accepter le principe à Mme de Montaigne, sous le prétexte d'un vœu à N.-D. de Lorette, mais dont le roi Henri III fixa indirectement la date en convoquant « tous ses bons serviteurs » (15 juin 1580) « à assiéger promptement La Fère », ville surprise par les Huguenots à la fin de novembre 1579.

Gentilhomme ordinaire de la chambre du Roi, Montaigne fait donc ses adieux à son château et à sa « librairie » (22 juin 1580), trop tard pour prendre part aux premières opérations (7 juillet) d'un siège dont il n'attendra pas non plus la fin (capitulation des Huguenots, 12 septembre). Il est reçu par le roi à Paris, et se trouve autour de La Fère à temps pour rendre les derniers honneurs à son compatriote et ami, Philibert de Grammont (tué le 6 août). Dès le 5 septembre, il part pour le grand voyage, de Beaumont-sur-Oise, où

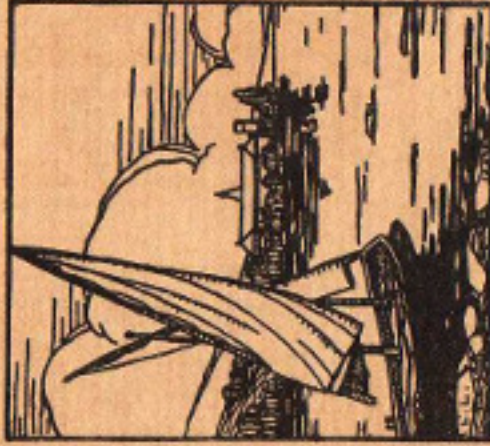
il a rallié des compagnons que nous n'avons pas à nommer ici, puisqu'ils ne furent pas du trajet de retour.

A l'aller, ils gagnèrent Piombières par Meaux et Domrémy et l'Italie par Mulhouse et la Suisse. Mais le retour devait s'effectuer par le P. L. M. et le P. O.

* *

De ce retour brûlons les premières étapes, les étapes italiennes. Disons seulement que Montaigne quitta les bords de La Villa (à quelques lieues de Lucques) sur réception d'une lettre des jurats de Bordeaux le nommant à l'unanimité maire de cette ville (7 septembre 1581) et ne sortit de Rome même, suivi de quelques amis jusqu'à la première poste, que le 15 octobre, sur nouvelles instances des jurats et représentations de notre ambassadeur disant que la nomination agréait fort au roi Henri, lequel désirait que Montaigne en assurât le plus tôt possible les devoirs.

Il part, sans avoir vu Naples ni séjourné à Venise...

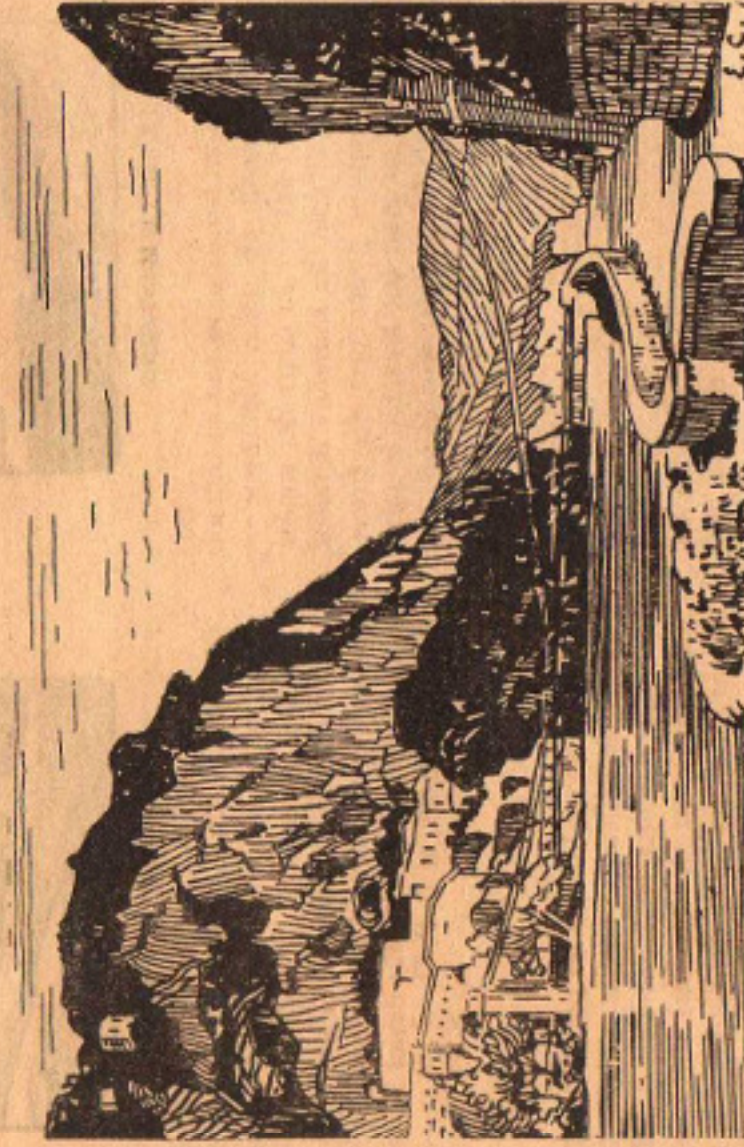


LAC DU BOURGET

Le 1^{er} novembre, ayant ouï la messe à Suse, il parvient à « La Novalèse » (aujourd'hui Novalèse, dans le Piémont, à 5 kilomètres nord de Suse), et y loue « deux marions » — ou conducteurs de traîneaux, car, pas plus que le chemin de fer, la route n'existe encore : ainsi se « ramassera-t-il (sic) à la descente de l'autre côté. » Chose très curieuse et bien digne d'un « honnête homme » de l'époque, Montaigne a pensé et écrit en italien (et quel italien !) tant qu'il était en Italie. Maintenant il passe à la ligne, et note en français : « Ici on parle français ; ainsi je quitte ce langage étranger, duquel je me sers bien facilement, mais bien mal assurément

d'hui la grande voie ferrée Rome-Turin-Modane-Chambéry-Culoz). De La Chambre, on arrive à Aiguebelle, « bourg fermé » ; on va gîter à Montmeillan, « ville et fort, lequel tient au milieu de la plaine entre ces hautes montagnes, assise la dicte ville, au-dessous dudit fort sur la rivière d'Isère ». Dîner à « Chamberi, ville principale de Savoie, petite, belle et marchande, plantée entre les monts, mais en un lieu où ils se reculent fort et font une bien grande plaine ».

Après Chambéry, Montaigne bifurque sur l'Ouest (vers Lyon) : « De là nous vinmes passer le Mont du Chat... au pied duquel se trouve le grand lac » (du Bourget) « et le



LE RHONE AU DÉFILÉ DE PIERRE-CHATEL.

n'ayant eu loisir, pour être toujours en compagnie de François, de faire nul aprantissage qui vaille ».

Moitié à cheval, moitié « sur une chese portée par quatre homes » (ce qui nécessite une équipe de 8 « homes » se relevant par moitié, il passe le Mont-Cenis, sans qu'il lui en coûte plus de 2 écus et 1 teston (le teston varia de 10 à 19 sols) : « plesant badinage ». Dîner à Lans-le-Bourg, Haute-Maurienne, à 25 kilomètres nord de Modane) : « vins vieux et nouveaux excellens ».

« De là nous vinmes, par un chemin montueux et pierreux, dîner à St-Michel », « (le St-Michel de Maurienne où passe aujourd'hui

long d'icelui un château nommé Bordeau » (le nom est resté à un village) ; coucher à « Hyene, petit bourg » (aujourd'hui Yenne). « Le dimanche matin, nous passâmes le Rosne que nous avions à notre main droite, après avoir passé sur icelui un petit fort que le Duc de Savoie y a basti... » (le fort de Pierre-Châtel, sur la rive droite du Rhône). De là on rejoint « d'une trete » (de « 7 lieues »), à Saint-Rambert-en-Bugey, le tronçon P.L.M., commun aux lignes de Modane et de Genève, à 12 kilomètres d'Ambérien, qui ouvre sur ces deux embranchements la grande bifurcation de Lyon. Le lundi, Montaigne passe l'Ain à Chezai (aujourd'hui Chazey-sur-Ain, au

ud-est, de la station Villieu-Loyes, sur la ligne P. L. M. Ambérieu-Lyon). Il arrive à Monloël (aujourd'hui Montluel, station P. L. M. à 26 kilomètres de Lyon, sur la même ligne, et station des Omnibus et Tramways de Lyon, à 21 kilomètres de Lyon), « Monloël, petite ville de grand passage appartenante à Monsieur de Savoie et la dernière des siennes ».

Le mardi, « coucher à Lyon : la ville me pleust beaucoup à la voir ». Il y achète chevaux et sellerie, y est légèrement malade et s'y fait offrir des prêts d'argent par un inconnu.

Lyon n'est relié à Clermont que par des tronçons de ligne contournés et d'un rendement médiocre : Lyon-Montbrison (Saint-Etienne), Montbrison-Thiers. L'auteur des *Essais* fait étape à Bordelière (Saint-Jean-de-Chamousset), L'Hospital, Thiers — célèbre dès lors pour ses papiers, ses couteaux et ses cartes à jouer — Pont-du-Château. Le dimanche 19 novembre, il dîne à Clermont, et en part le 20, en direction de Limoges-Bordeaux. Le 30 novembre, il est de retour dans son château de Montaigne, abandonné

17 mois et 8 jours plus tôt. Son retour lui a pris : 19 jours et 1/2 de Rome à Chambéry (y compris un jour d'arrêt à Milan), 18 jours 1/2 de cheval de Chambéry à Montaigne (déduction faite des séjours à Lyon et Limoges).

Il doit vivre encore onze années.

* * *

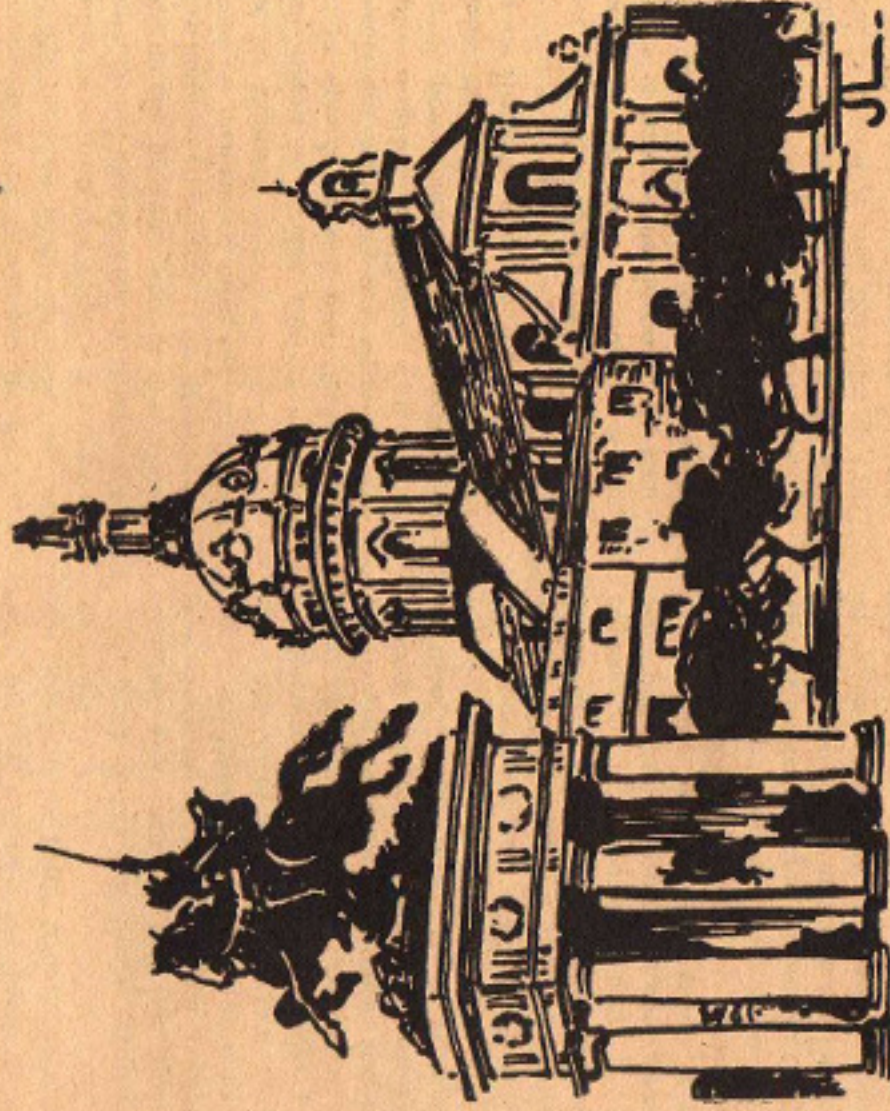
Mais nous nous en voulons d'avoir traité si brièvement un tel sujet et d'avoir dû « couper » tant de détails curieux ou passionnants.

Montaigne était, a dit Sainte-Beuve : « le Français le plus sage qui ait jamais existé », en tous cas l'observateur le plus fin et le plus délié.

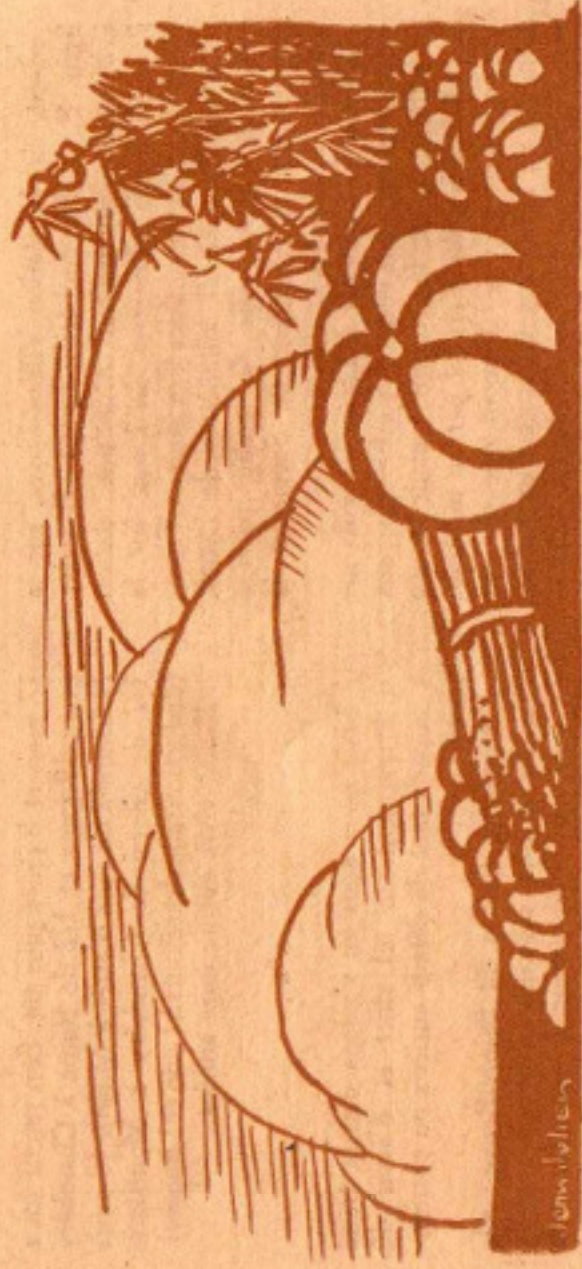
Et nous n'avons même point évoqué ce qui, tenant tant de place dans le *Journal de route*, n'a pourtant jamais altéré l'humeur de ce touriste incomparable : il souffrait mâle mort, ne passant pas de semaine sans semer « ses pierres et graviers sur les routes ».

Ah ! qu'un bon lit-salon du P. L. M. lui eût donc été confortable !...

George HAVARD



CLERMONT-FERRAND



L É G U M E S

Les dieux me gardent de parler politique : il n'y a pas de pire danger. Et cependant je songe sans indulgence aux hommes de la grande Révolution. Leur œuvre est incomplète. Ils avaient inventé un calendrier charmant, d'un symbolisme fleuri et savoureux, où passaient le parfum des fleurs, les gras effluves des moissons et des vendanges. Ils ont consacré des mois au soleil, aux prairies, aux semailles, aux fruits des vergers et à ceux de la vigne. Ils ont chanté la vie de la terre et les trésors qu'elle produit, pour la plus grande joie des hommes en général, et des gourmands, qui sont les meilleurs d'entre eux. Et ils ont oublié les légumes.

Juin, disent les poètes, c'est le mois des roses. Je réponds : c'est le mois des légumes, des seuls qui comptent, des légumes verts. La pire disgrâce de l'hiver, c'est l'obligation où nous sommes de ne manger que de fades choux-fleurs, ou, pis encore, des choux de Bruxelles empestés, ou de pauvres racines.

Avec juin, nous ressuscitons. Les visages s'épanouissent, les cœurs se dilatent et moi, je prends le train. Ainsi le péché de gourmandise se pare des joies légitimes du tourisme. Le gourmand est tenu à des obligations rituelles. Au mois d'août, il va goûter le roblochon en Savoie ; il tire des caillies, en septembre, sur les coteaux de Bourgogne, et pêche la dorade, le long des côtes de Provence, au tiède soleil de décembre. En juin, s'il m'en croit, il s'installera au royaume des primeurs, dans un beau paysage de la vallée

du Rhône, à Pierrelatte, à Vaison-la-Romaine ou à Saint-Paul-Trois-Châteaux. Les monts d'Ardèche sont roses, les premières Alpilles sont bleues. Du fleuve tout proche, montent de grands vols d'oiseaux. Les arbres sont penchés au souffle du mistral. Ils plient et ne rompent point et, contre eux, se brise le vent furieux. Derrière les haies de cyprès qui protègent les petits jardins, dorment les primeurs.

Je passe là-bas des heures exquises. Je voudrais avoir près de moi une amie à la fois élégante et potagère, qui comprît la poésie des légumes. Nous nous promènerions, entre les carrés où s'alignent tant de belles ordonnances, et nous tiendrions des propos d'une éloquence émue : « Chers légumes de printemps, couleur d'espérance, fragiles et tendres, souples guirlandes des pois, égayées de blanc, frères rustiques de l'orgueilleux pois de senteur, mais qui dessinez autour des frères tuteurs d'aussi élégantes arabesques, grasses salades dont la vue seule rafraîchit la bouche, et vous, aimables haricots, dont les feuilles ont la forme d'un cœur — soyez bénis pour les joies que vous nous donnez ».

Dans une salle fraîche, devant le soleil couchant, nous pèserions les mérites comparés des légumes du Nord et de ceux du Midi. Ainsi des asperges. Qui oserait comparer les grosses asperges qu'on sert à Paris, blafardes ou vaguement violacées, lourdes de goût et les fines pointes de Provence, vertes et drues, à saveur prononcée ? A celles-ci, convient la vinaigrette, semblable à de l'or



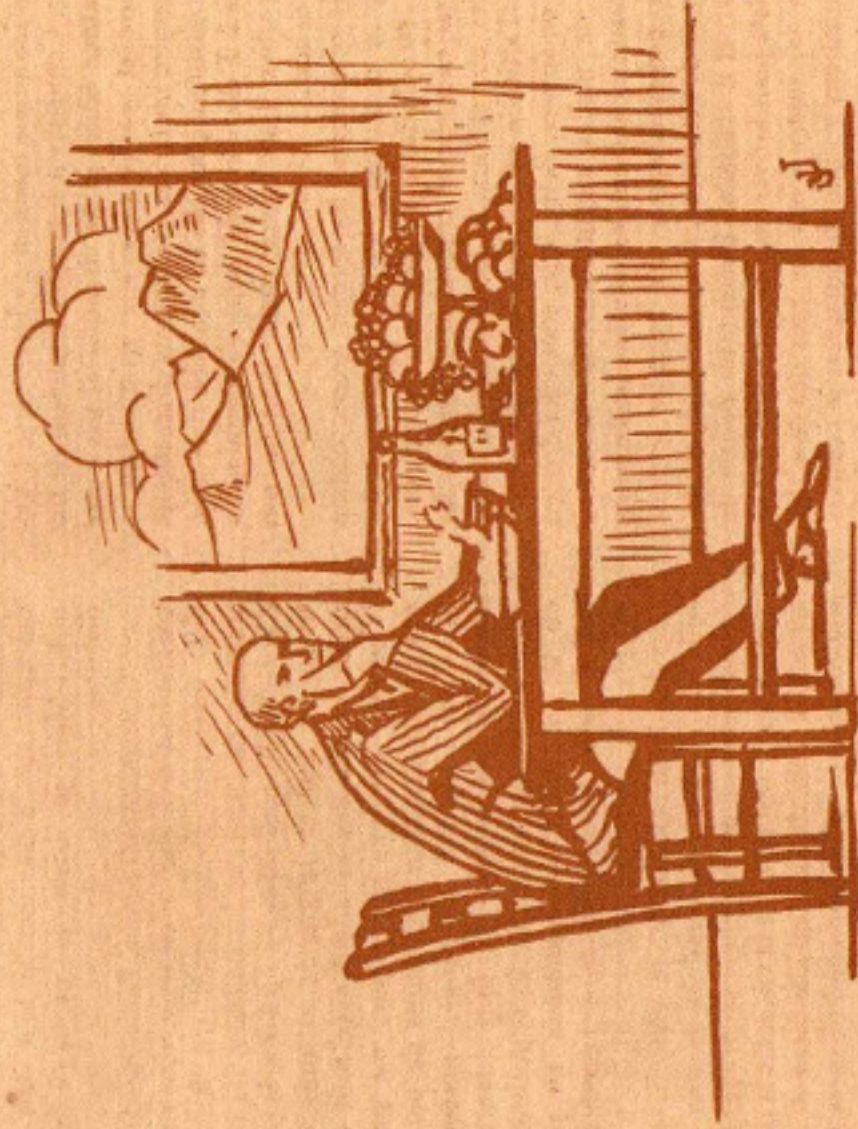
liquide ; aux autres, suffira la triste sauce blanche : il n'est pas de plus sévère condamnation...

Hélas, au soir de ma vie, aucune muse, fût-elle bucolique, ne vient peupler ma solitude. Je suis, tout seul, devant la fenêtre ouverte, à regarder mourir le jour aux pentes du Ventoux. J'entends un grand bruit de casseroles à la cuisine. La vieille Marine apprête aux petits pois le canard sauvage qu'a

tué hier Ovide, le braconnier. Il l'a guetté toute la soirée dans les roseaux du Rhône. Quand il l'a posé, vert et moiré, sur ma table, il m'a dit d'un petit air de triomphe négligent : « Un beau canard, Monsieur, mais je « plains » bien la poudre que j'ai usée à le descendre. De la hauteur où il était, il se serait bien tué tout seul en tombant ».

Les gens du Midi sont des sages...

ROBERT-ROBERT.





L A M O D E

L'autre jour, je reçois de mon amie Betty une lettre exultante de joie : il s'agissait, me narrait-elle, d'un voyage sur la Riviera avec retour par la Route des Alpes, son mari venait de lui annoncer leur départ, et, délirante d'enthousiasme, elle n'avait pu résister au désir expansif de m'en faire part. Mais, voilà que deux heures après la réception de cette épître, je reçois « un bleu » portant cette laconique mention : « Désespérée ! Venez ? ». Connaissant les sautes d'humeur de ma fantasque amie, je ne m'inquiétais pas outre mesure et partis chez elle m'attendant à apprendre un de ces événements dramatiques qui consistent pour elle en une robe manquée, un 5 à 7 décommandé ou... l'apparition inattendue d'un bouton sur le bout de son nez délicat.

Me remémorant les formes de consolation les plus persuasives, les encouragements les plus réconfortants employés en pareil cas, j'entrai chez elle et trouvai la désespérée les coudes aux genoux, le menton dans sa main, dans l'attitude qu'eût sans doute Edipe en face du sphinx. Betty, elle, était effondrée en face de malles gigantesques, de caisses à chapeaux monumentales, de valises aux dimensions gargantuesques, les meubles étaient couverts de vêtements, de chapeaux, de chaussures, et il me fallait franchir un dédale de bibelots pour arriver jusqu'à l'anxieuse. Enfin, après les interjections les plus désolées, les exclamations les plus découragées, je compris le sujet de tant de tourments : il s'agissait de

préparer les bagages de route et mon impraticable amie renonçait, après bien des efforts, à faire entrer les innombrables choses qu'elle voulait emporter dans ses malles et cartons pourtant nombreux.

Sachant qu'avec une femme qui « a ses nerfs » il ne faut jamais rien brusquer, je commençai par compatir à sa peine, puis je lui suggérai de passer en revue le contenu des colis afin d'examiner si tout était bien utile. Mais je laisse la parole à notre dialogue :

— Comment voulez-vous, Paule, que je resteigne tout ceci, *tout* m'est utile, vous entendez, *tout* !!!... Pensez qu'il me faut les costumes de tourisme, les tailleurs, les robes d'après-midi et les robes de « 5 à 7 », la petite tenue du soir et la grande et puis chapeaux et chaussures allant avec tout cela. N'oubliez pas que je ne puis me passer des déshabillés pour les heures de paresse et d'une quantité de linge, puisqu'en voyage il est difficile de faire blanchir ; comment voulez-vous que je supprime tel ou tel objet qui me manquera au point que je serai forcée d'en faire l'acquisition sur place ?...

— Evidemment, Betty, je conçois votre embarras et comprends qu'une femme chic comme vous doit concilier sa tenue avec toutes les circonstances de la vie, mais la mode actuelle a cela de bon qu'elle permet avec trois ou quatre robes bien conditionnées d'en paraître avoir huit ou dix. Il suffit pour cela

de savoir s'organiser. Tenez, cette robe droite en crêpe-satin noir dont l'élégance consiste en l'impeccabilité de sa coupe fournira le thème à plusieurs tenues. Recouvrez-là pour le soir de cette riche tunique perlée ou de cette autre en voile de soie peint et vous aurez deux robes du soir qui vous en éviteront d'autres encombrantes et fragiles. Cette magnifique robe en toile de Jouy à grosses fleurs éclatantes que vous comptez mettre sous le grand soleil de midi deviendra des plus élégantes et complètement différente si vous la recouvrez d'un voile de ton opposé et vous ressemblerez alors, chose enviable, à Jane Provost dans « le docteur Miracle »... Ces transparents si forts à la mode se prêtent d'ailleurs à bien des transformations ingénieuses et sont d'une précieuse ressource dans les bagages d'une touriste. Cette petite robe en fin crêpe de Chine, pas plus que cette autre en kasha-milply ne tiendront de place dans la malle. Le tailleur que vous porterez sous le grand manteau pourra lui-même se transformer avec un jeu de sweaters différents ; ceux en lainage assez courts, ceux en soie plus longs ne laissant que peu voir la petite jupe à gros plis.

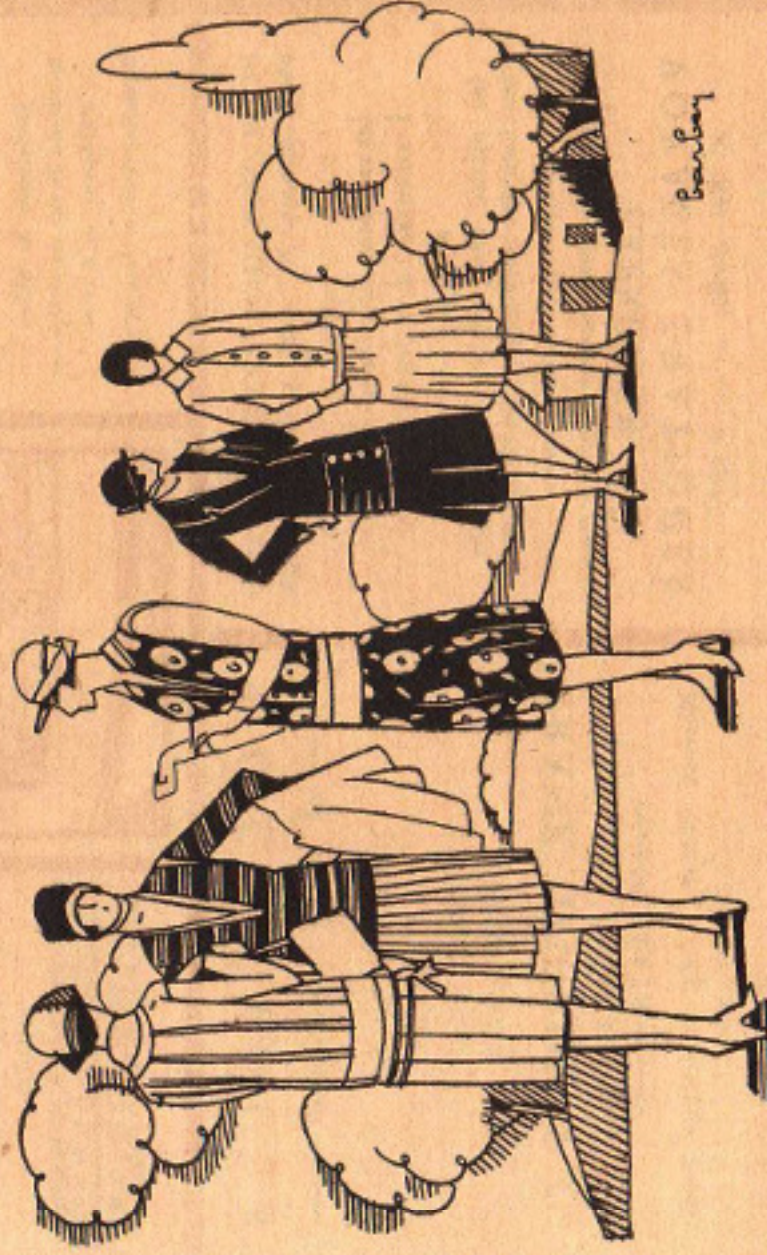
Quant au linge, il est aujourd'hui de dimensions si résumées et d'épaisseur si ténue qu'il ne fera guère monter le poids du colis ; je vous conseille pourtant la toile de soie se lavant à l'eau froide, les crépons et voiles de couleur facilement blanchissables n'importe

où, en peu de temps. Pour les chaussures, avec une paire de vernis, des décolletés de satin noir et vos solides chaussures de marche vous serez en toutes circonstances dans la note voulue. Supprimez-donc toutes ces paires inutiles et faisant double emploi. Enfin, pour les chapeaux, il me semble, Betty, que vous pouvez réduire de moitié les dimensions de votre caisse et je me charge, pour ma part, de faire tenir ceux que vous sont nécessaires dans ce petit carton si pratique et facile à porter que vous semblez avoir mis au rebut. Vous n'avez sans doute pas observé que vos feutres ainsi pliés ne tiendront aucune place autour de votre forme en picot dans laquelle s'emboîteront votre capeline de soleil et le bonichon en rubans, et voilà, il me semble, le problème résolu. Vous voyez que vos bagages se simplifient en une malle plate et en une petite caisse fermant facilement et que le contenu résume très suffisamment le superflu que vous jugiez indispensable.

— Que de remerciements ne vous dois-je pas, ma chère Paule, pour m'avoir tirée de ce mauvais pas. Vraiment l'expérience d'une amie est souvent précieuse mais je ne me vanterai pas de n'avoir pas trouvé cela toute seule et mon mari va être aussi étonné que ravi de retrouver sa Betty devenue si raisonnable !...

— Oui, et vous tirerez bénéfice, profiteuse de la peine que je me suis donnée. Ainsi va la vie !

PAULE-MARTINE



P A R I S

Pour :

Hôtels - Excursions en Automobile
Opérations de Banque et Change
et tout ce qui concerne le Voyage

Adressez-vous à l'un des Bureaux de :

THOS. COOK & SON

PARIS - 2, Place de la Madeleine

— 18, Rue de la Paix

CHAMPS-ÉLYSÉES - Rue de Rivoli

Marseille, Nice, Gènes, Rome, Genève, etc., etc.

SIGES CENTRAL :

Berkeley Street, Piccadilly, London W. I.

Vous connaissez certainement
LES VOYAGES DUCHEMIN

Adressez-vous à eux pour tous vos déplacements.

Ils enlèveront et enregistreront vos bagages à votre domicile et le bulletin vous sera remis séance tenante.

Ils vous fourniront vos billets de chemins de fer et de navigation, retiendront vos places dans les trains,

vos chambres dans les hôtels et si vous le désirez, organiseront votre voyage entier en vous fixant sur vos dépenses moyennant un prix à forfait.

BUREAU CENTRAL : 25, Rue de Grammont, PARIS

Compagnie Française
DU TOURISME

SIGES SOCIAL :

30, Boul. des Capucines
et 2, Rue Caumartin, Paris

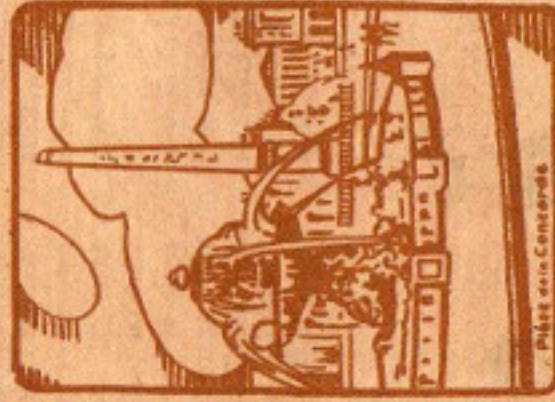
SUCCESSALES :

16, r. Royale - 20, r. La Boétie
19, r. Tronchet - 6, av. Kléber

Organisation de voyages à forfait

Délivrance de Billets
de chemins de fer, de navigation
d'auto-car et d'avion

Retient les chambres dans les hôtels



Êtes-vous sensible au

Mal de Mer, d'Automobile
de Chemin de Fer, d'Avion ?

Essayez les GRANULES

**ANTINAUSIQUES
CHANTEAUD**

vous n'éprouverez aucun malaise
nombreuses attestations

En France, boîte 101 ; P^o poste 10.75

Brochure :

54, Rue des Francs-Bourgeois, Paris

DÉPÔT :

Paris : Ph^o Picart, 1, rue Rambuteau
Paris : Ph^o Roberts, 5, r. de la Paix
Londres : Wilcox-Johnson 15 (à S. Andrew St)
Londres : Roberts C^o, 16, New Bond St
New-York : Fogarty C^o, 50 Beekman St

POUR VOYAGER PRATIQUEMENT
sans ennui et sans préoccupations

connaitre

les meilleurs itinéraires à suivre,
l'adresse des bons hôtels,

et il faut avoir :

les places réservées dans les trains,
les chambres retenues dans les hôtels, etc.

ADRESSEZ-VOUS A UN SPÉCIALISTE

Par exemple à l'ancienne et importante organisation française

EXPRINTER

VOYAGES PRATIQUES

2, Rue Seribe, 2 - PARIS

DE LUX TOURS
— of every description —

AUTOMOBILE

RAILROAD

STEAMSHIP

AÉROPLANE

FRANK TOURIST & Co

10, Rue Édouard VII, 10

PARIS

Norway House, 21-24, Cockspur Street
LONDON

CHAMONIX ET SA VALLÉE

CHAMONIX

G^d HOTEL COUTTET
ET DU PARC

tout le confort

Tennis - Garage
Saison d'Été et d'Hiver

COUTTET Frères, propriétaires

CHAMONIX

EXCURSIONS EN
AUTO-CHENILLE

Taiting -- Ski -- Kjoering
Correspondance P.-L.-M.

E. VOUILLAMOZ

Garage International (près la Poste)
Téléphone : 76

CHAMONIX

INTERNATIONAL HOTEL
ET DE LA GARE

Ouvert toute l'année Prix modérés

CHAMONIX

HOTEL DES GOURMETS

Eau courante, Chauffage central, Bains
Ouvert toute l'année
Cuisine recommandée

CHAMONIX

LE CARLTON HOTEL

Tout 1^{er} Ordre 1^{er} Garage
Appartements complets avec bain privé
Été et Hiver Téléphone : 92
P. SIMOND, propriétaire

CHAMONIX

Fabrique d'Objets en Corne
FRANÇOIS PAYOT

" " Spécialités " " "

HOTEL CLARET
ET DE BELGIQUE

MAISON DE FAMILLE

Eau courante chaude et froide

Saison d'Été et d'Hiver

Téléphone 1

CHAMONIX

LES PRAZ DE CHAMONIX

MONT-BLANC

SPLENDID HOTEL

Eau courante

Jardin - Bois

CHAMONIX

LE

GRAND HOTEL
DES ALPES

1^{er} Ordre -- Tout confort
Récents agrandissements

BAR -- BILLARDS

" " TENNIS " "

Téléphone : 27

J. LAVAIVRE

PROPRIÉTAIRE



CHAMONIX

Hôtel d'Europe

80 Chambres

Eau courante

Chauffage central

Pension 40 à 50 francs

SAISON d'ÉTÉ ET d'HIVER

CHAMONIX

GRANDS MAGASINS

A LA PLACE CLICHY

Succursale à CHAMONIX

Grand choix de vêtements de sports

Toilettes

CHAMONIX

SAVOY PALACE

Appartements avec Bains
Eau courante dans toutes les chambres

Grand parc - 2 tennis

:: Garage - Box ::

SAISON D'ÉTÉ ET D'HIVER

CHAMONIX

MAGASIN

DU MONT-BLANC

Près la Poste

Spécialités en tous genres

PIERRERIES -- BOIS SCULPTÉS

PAPETERIE -- PHOTOGRAPHIE

JOUTY-COUTTET

CHAMONIX

ASTORIA ET GRAND HOTEL

Été -- DE LA POSTE -- Hiver

Médias de Famille de 1^{er} Ordre

Eau courante partout - Garage

P. SIMOND, propriétaire

CHAMONIX

VISITEZ le superbe plan en relief
du MONT-BLANC, expliqué par le
célèbre GUIDE JOSEPH RAVANEL,
qui en a fait 80 fois l'ascension.
Entrée : 2 francs

CHAMONIX

SANGLARD & Co

SPORTS

Tennis et Articles de Montagne

CHAMONIX

FABRIQUE DE SKIS, LUCE

ET ARTICLES DE SPORTS

"Les Chamonix" (marque déposée)

J. DEVOUASSOUD

LES BOSSONS

3 Kilomètres de Chamonix

HOTEL DE L'AIGUILLE

DU MIDI

Eau courante, chaude et froide

Salles de bains privées

Saison Été et Hiver

Tennis - Jardin - Prix modérés

LES HOUCHES

7 kilomètres de Chamonix

Hôtel-Pension du Mont-Blanc

ouvert toute l'année

SPORTS D'HIVER

à proximité du Col de Vois

AUTOS -- CONVALESCENCE

Docteur COÏC, propriétaire

Téléphone 2

St-GERVAIS-LES-BAINS - LE FAYET

Stations Thermales, Climatiques, Touristiques et Sports d'Hiver

GRAND HOTEL DE LA SAVOIE

Dans le Parc de l'Établissement
Thermal et du Casino
4 courts Tennis - Garages

Complètement rénové par la nouvelle
Société

CONFORT MODERNE

NOUVEL HOTEL ET DE GENÈVE

Confort - Jardin - Terrasses

Sports d'Hiver, ouvert toute l'année

C. ROSSET

HOTEL BEAU RIVAGE

:: FLEUR DES ALPES ::

Ouvert toute l'année - Eau courante
Chauffage Central - Sports d'Hiver

Grand Garage FORRAY

Réparations - Vente

LOCATION AUTOS ET CARS
POUR EXCURSIONS

PENSION " LES HORTENSIAS "

Eau courante chaude et froide
Grand jardin ombragé

AUX CHAMPS FLEURIS

PENSION DE FAMILLE

Ouvert le 20 Mai

Hôtel du Mont-Blanc

ouvert toute l'année

Magnifique terrasse ombragée de
1.000 mètres carrés

Tennis - Véanda - Garage
Régions - Restaurant

R.-M. CHAMBEL, propriétaire

Téléphone 11

SPLendid

ROYAL HOTEL

200 chambres

confort moderne

E. BATTENDIER, propriétaire

LA CRÉMAILLÈRE DU MONT-BLANC

conduisant au

GLACIER DE BIONNONAY

Altitude 2.600 mètres

par le Col de Voza

:: 1.750 mètres ::

CHALET

HOTEL - RESTAURANT

SPORTS D'HIVER



HOTEL DES ALPES ET CARLTON

Proximité gare P.L.M. et Établissement
Thermal

Route de Chamoux

Pension de 40 à 65 fr. selon chambre

Véritable automobile à l'arrivée des trains

Le Grand Hôtel

DERNIER CONFORT

:: Depuis 60 francs ::

LES MARGUERITES

PENSION DE FAMILLE

CHAUFFAGE CENTRAL

Ouvert toute l'année

MODERN-HOTEL

Ouvert toute l'année

CONFORT MODERNE

SPORTS D'HIVER

EDEN-HOTEL

Confort Moderne

Parc ombragé - Restaurant

LA BÉRANGÈRE

EAU COURANTE - CHAUFFAGE

SPORTS D'HIVER

Ouvert toute l'année

MONT-JOLY PALACE

Tout Premier Ordre

PARC - JARDINS - TENNIS

BUFFET P. L. M.

Repas à prix fixe

:: Paniers repas ::

M. BAND, Concesseur

HTE-SAVOIE

THONON-LES-BAINS
GRAND HOTEL
 — DU PARC —

200 chambres et salons

TENNIS :: GOLF

M.-E. RUFFIN
 Directeur

Même direction :
Gd HOTEL du CAP-FERRAT
 Beauvieux-sur-Mer (Alpes Maritimes)

LA ROCHE-SUR-FORON
HOTEL MINO
 Place de l'Hôtel-de-Ville
 Eau courante - Chauffage central
 Prix modérés - Téléphone 63
 Cuisine de Famille

SALLANCHES
GRAND HOTEL MICHOLLIN
 ouvert toute l'année
 Grand parc :: Confort moderne
 Vue unique sur le Mont-Blanc
 Téléphone 15

SALLANCHES
HOTEL DES ALPES
 agrandj et remis à neuf
 Eau cour. et fr. - Ouvert toute l'année
 Chauffage central - Salles de bains - Garage
 Cuisine Bourgnoise

THONON-LES-BAINS
HOTEL BELLE-RIVE (au face de l'église)
 Eau courante chaude et froide
 Salles de bains - Grand Parc ombragé
F. Chareron, prop.

THONON-LES-BAINS
HOTEL DE FRANCE
 aux élerés de la Place des Arts
 Chambres avec cabinet de toilette
DERNIER CONFORT
 W.-C. et bains privés
 Garage - Jardin ombragé
TICON Joseph, prop. - Téléphone 47

MÉGÈVE (Ba-Savoie) - San P. L. M. SALLANCHES
HOTEL du MONT D'ARBOIS
 ALTIPOUR C. R. M.
 1^{er} ordre, Cuisine renommée, Resteur à la carte
 Saison d'été - 15 Juin - 15 Septembre
 Très beau Golf de montagne, Tennis
 Ascensions, Excursions, Pêche
 Du 15 Décembre au 15 Mars
 Tous Sports d'Hiver
 CENTRE IDEAL POUR LE SKI
 REUNION SOCIÉTÉ FRANÇAISE DES HOTELS DE
 MONTAGNE, 31, rue Chagall, PARIS (9^e).
 LOCATION A L'HOT.-L. 30, MONT D'ARBOIS

LA ROCHE-SUR-FORON
HOTEL BELLE-VUE
 près de la Roche-sur-Foron
 Cure d'air - Parc - Pension depuis 25 francs
VOIRON Marius, propriétaire

LA ROCHE-SUR-FORON
 Centre de Tourisme, Panorama superbe
 Cure d'air et de repos - Sports d'hiver
Renseignements en Syndicat d'Initiative

MÉGÈVE
HOTEL DU MONT-BLANC
 Chauffage central, Eau courante, salles de bains
 Cuisine et cave renommées
 Téléphone 4

MÉGÈVE Téléphone 6
 Pension pour Famille, Cuisines soignées
 Chauffage central
 Prix modérés - Ouvert toute l'année
GROSSET-ORANGE, propriétaire



MÉGÈVE
 Bon confort - Chauffage central
 Cuisine réputée
 Téléphone 1

MÉGÈVE
MONT-JOLY HOTEL
 Confort moderne - Chauffage central
 Eau courante chaude et froide
 Cuisine et pâtisserie soignées

MÉGÈVE
GRAND HOTEL
DU PANORAMA
 Chauffage central
 EAU COURANTE DANS
 TOUTES LES CHAMBRES
 Adress télég. : Pastreza-Bijera - Télég. 2

COMBLOUX
 STATION de SÉJOUR (élevé, 1000 m),
 Grand Hôtel P. L. M.
 — du Mont-Blanc —

200 CHAMBRES
 Tout le confort désirable
 RESTAURANT

Le plus beau Panorama
 :: du Mont-Blanc ::

Service automobile avec la
 gare de Sallanches-Combloux
*Relations directes avec Paris,
 Lyon, Grenoble, Genève, Nice.*

EVIAN-LES-BAINS
ROUTE DES ALPES
 Service autocars P. L. M.
 Bureau : Office des Baigneurs
 4, Avenue du Port - Téléphone. 53

ANNEMASSE
BUFFET DE LA GARE
 Repas à Prix fixés - Pâtisseries
 Madame PHAL, Concessionnaire

MÉGÈVE
 Pension d'enfants "Les Lottins"
 Cure d'air et de soleil - Soins affectueux
 Instructions - Surveillances médicales
*Médecins spécialistes esclaves
 Soins et références*

BELLEGARDE
 Buffet de la Gare
 P. L. M.

" La Vallée
 de Sallanches
 est un théâtre "

a dit VICTOR-HUGO.

SALLANCHES
 Son site grandiose
 Couchés de soleil
 incomparables
 sur le Mont Blanc

SAVOIE

MODANE

TERMINUS - HOTEL INTERNATIONAL

complètement neuf
eau courante, ascenseur.

SOLDANO, propriétaire

Téléphone : 3

MODANE

F. BRAYDA AGENCE P. L. M.

Billets chemins de fer
Français et Italiens.

Transports Internationaux

CHANGE

MODANE

HOTEL DE LA POSTE près de la Gare

RESTAURANT

Téléphone : 34 Garage

MOUTIERS

HOTEL TERMINUS Point de départ des autocars CONFORT MODERNE

MOUTIERS

HOTEL MODERNE (en face la gare) Départ des Autocars - Garage

Salle de Bains
Eau courante chaude et froide
Restauration à la carte

CHAMBÉRY

Buffet de la Gare P. L. M.

ST-JEAN-DE-MAURIENNE

HOTEL DE L'EUROPE RESTAURANT

60 chambres, eau courante
chauffage central, garage.

Téléphone : 5

ST-JEAN-DE-MAURIENNE

HOTEL St-GEORGES RESTAURANT

SA CAVE

Vraie Cuisine Française

J. DURIEUX

PROPRIÉTAIRE

Téléphone : 25

CHAMBÉRY

MAISON

DU

TOURISME

Restaurant de 1^{er} Ordre
FIXE & CARTÉ

Thés - Diners - Concerts

Service à toute heure

J. A R M A N D O

propriétaire

Téléphone 6-56

MODANE

BUFFET DE LA GARE P. L. M.

A. CONSTANS

CONCESSIONNAIRE

CAVE RÉPUTÉE

MODANE

BANQUE

DÉSIRÉ JORIO

CHANGE

SALINS-LES-BAINS

HOTEL DE SAVOIE

Restaurant - Cuisine Renommée

S. QUAZZOLA Propriétaire

Ex-Chef de Cuisine

SALINS-LES-BAINS

PENSION DE FAMILLE ROBERT

à côté des Bains

Caféin Bourgeois

Pension depuis 21 francs

Chambres confortables - Jardin

SALINS-LES-BAINS

HOTEL DES THERMES

Eau courante chaude et froide

JARDINS - GARAGE

Téléphone : 85 Moutiers

CHAMBÉRY

GABERT

RESTAURANT

en Gare de St-Jean-de-Maurienne

SES SPÉCIALITÉS

CHAMBÉRY

HOTEL DE FRANCE ET GRAND HOTEL

Chambres avec Bains
et W.-C. privés

Cuisine renommée - Spécialités

GARAGE :: AUTOBUS

CHAMBÉRY

LES BUREAUX DU SYNDICAT

D'INITIATIVE DE LA SAVOIE

soient installés à la Maison du Touriste

à Chambéry

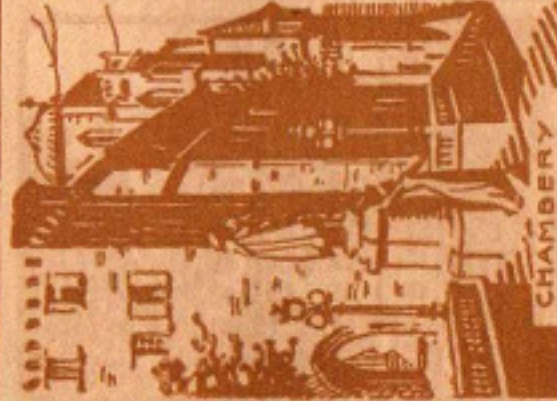
Office de Renseignements de Location :

Bureau d'Autocars

Bureau P. L. M. Wagons-Lits

Il est répondu à toute demande accom-

pagnée d'un timbre pour la réponse.



PROVENCE

MARSEILLE

Brasserie de Strasbourg

RESTAURANT RÉPUTÉ

11, Place de la Bourse - 56, Rue Vacon

:: Téléphone : 1.409 ::

MARSEILLE

FADDA RENZO

59, Rue de la République, 59

IMPORT - EXPORT

Spécialités Alimentaires

→ Produits Italiens →

Télégramme : FADDA-MARSEILLE

TAMARIS-SUR-MER

Grand Hôtel 1^{er} Ordre

100 chambres

RESTAURANT

CASINO

Spectacles

Dancing

BOULE - BACCARA

MARSEILLE

HOTEL

du Louvre et de la Paix

Téléphone : 1856 CANNEBIERE

Télégramme Louvre-Paix

Situation la plus Centrale

GRAND HOTEL - BAR

→ RESTAURANT →

Eau courante, Salle de Bains avec W.-C. dans toutes les chambres ainsi que Téléphone URBAIN et INTERURBAIN

AVIGNON

Du 15 Mars au 30 Septembre

LES BELLES
EXCURSIONS

A travers le Vieux Pays de Provence et les Antiquités Romaines dans les confortables et luxueux autocars de la Cie P. L. M. — Départ de la Gare d'Avignon.

PROSPER AUBERT

Boulevard St-Michel

AVIGNON

Téléphone : 385 et 650

Correspondent de la Cie P. L. M. des grandes Agences de Voyages et du Syndicat d'Initiative de l'Avignon.

MARSEILLE

— SOCIÉTÉ DES —

CHAUX & CIMENTS

Romain BOYER

Société Anom. au Capital de 10.500.000 frs

Siège Social : 5, Rue Cannobière, 5

Production Annuelle : 100.000 Tonnes

Envoi franco Albums, Prix courants

CETTE

KURSAAL DE CETTE

SAISON LYRIQUE

DE JUIN A SEPTEMBRE

Grande vedettes des Scènes de Paris

Restaurant de 1^{er} Ordre - Ventes

Terrasses - Cercle - Baccara et Boule

:: Bains de Mer :: ::

BANDOL-SUR-MER

Côte d'Azur Varoise

Station climatique, estivale et hivernale la plus jolie plage de la Méditerranée

Casino Municipal
PLAGE

Boule - Dancing - Baccara

RESTAURANT de 1^{er} Ordre

AMERICAN-BAR Théâtr. 16

1^{er} Juillet — 1^{er} Novembre

BANDOL-SUR-MER

GRAND HOTEL

HOTEL des BAINS

Ouvert toute l'année

SITUATION ADMIRABLE

Grand Parc - Bord de la Mer

Bois de pins :: Tennis

:: :: Plage privée :: ::

TOUS LES CONFORTS

RESTAURANT

DE 1^{er} ORDRE

MARSEILLE-PARIS

Maison fondée en 1856

HABILLEMENT

ET

ÉQUIPEMENTS

POUR

ADMINISTRATIONS

Hubert de Vautier
et Fils

Fournisseurs de la Compagnie
Paris - Lyon - Méditerranée

ANNECY ET SON LAC

ANNECY

GRAND HOTEL BEAU-RIVAGE
1^{er} ordre - à 2 kil. d'Annoey

Panorama unique en bordure du Lac
Pergolas, grand parc, tennis
serres avec fossés. Dernier confort.
Appartements avec S. & B.

Cuisine Réputée
Téléphone 4

ANNECY

Hôtel de France
Restaurant

Chambres confortables - Prix Modérés
Cuisine réputée

CROZIER PROPRIÉTAIRE

ANNECY

HOTEL - PENSION Jeanne d'ARC
26, Rue l'anglais (à 2 m. de la gare)

Confort moderne - Cuisine soignée
J. MONTANIER, Propriétaire

ANNECY

HOTEL
RESTAURANT
LABRUNE

ANNECY

HOTEL MEUBLÉ DES ALPES

(près Gare P. L. M.)
Eau courante chaude et froide
— dans toutes les chambres —
BOLLARD, Propriétaire

ANNECY

HOTEL TERMINUS

Confort Moderne

GARAGE

SON RESTAURANT

SA TERRASSE

S. YVROUD

ANNECY

HOTEL
VILLA MARY

près du Lac

TOUT CONFORT

Téléphone : 3-10

ANNECY

COMPAGNIE

des

BATEAUX A VAPEUR

sur le

LAC D'ANNECY

Services régalières faisant le Tour
du lac en descendant les ports de Beaun-
Rivage, Clavaire, Veyrier, Meaillon,
Saint-Jorioz, Sévrier, Talloires, Duilag,
Bredonnoz et Lehuille.

Billets "Tour de lac" donnant la
faculté de s'arrêter en cours de route.
1^{re} classe : 10 fr. — 2^e classe : 6 fr.

Restauration à bord du bateau de
luxe "Frasac".

ANNECY

BUFFET de la GARE P. L. M.
et des auto-cars des Alpes françaises

Repas à prix fixe
et à la carte à toute heure.

PANIERS REPAS ET PROVISIONS
SPÉCIALITÉS SAVOYARDES
English Spoken

ANNECY

GRAND HOTEL

&

HOTEL D'ANGLETERRE

1^{er} Ordre

CUISINE RENOMMÉE

ANNECY

CONFISERIE - TEA-ROOM

Spécialités de Chocolats

Chardons des Alpes (dépoués)

GRUFFAZ

Maison de 1^{er} Ordre — Expositions

ANNECY

SON
CHOCOLAT

ANNECY

HOTEL DU LAC - RESTAURANT

Garage - Terrasse Ombragée

Face la Préfecture

100 m. du Casino et du Lac

Téléphone : 1-66

ANNECY

HOTEL IMPERIAL

SUR LE LAC

ANNECY

HOTEL DE VERDUN

Confort moderne

Vue sur le Lac

LAC D'ANNECY

PALACE HOTEL

MENTHON St-BERNARD

150 chambres - 40 suites de bains

Grand parc en bordure du Lac

Tennis, Port, Berceaux, Casino, Autos

Arrangements pour famille

15 Mai - 15 Octobre

ANNECY (448 m)

S É J O U R
I D É A L

DE

VILLÉGIATURE

ET DE REPOS

LAC RAVISSANT

AUX RIVES ENCHANTERESSES

ANNECY ET SON LAC

ANNECY

CASINO MUNICIPAL

Spectacles de 1^{er} Ordre
Restaurant ouvert toute l'année

BOULE - BACCARA

THONES

HOTEL DE LA PAIX

Tout confort

Eau courante chaude et froide
:- dans toute les chambres :-
Restaurant dans le Parc

MENTHON-ST-BERNARD

HOTEL BEAUSÉJOUR

Très jolie vue sur le lac
Parc ombragé :- Tennis
Cuisine soignée

Séjour idéal

MENTHON-ST-BERNARD

LE CHALET

*Chambres meublées - Tea - Room
au bord du Lac*

PÂTISSERIE - CONFISERIE

Mlle CHAPPAZ, Propriétaire

TALLOIRES

HOTEL-RESTAURANT GEORGES

GEORGES BISE, Propriétaire

Cuisine et Caves renommées

SPÉCIALITÉS

Téléphone : 10

HOTEL DU SEMNOZ

Altitude 1704 m

*Panorama splendide et vue
sur la Chaine du Mont-Blanc*

Cuisine soignée

Chambres confortables
CARS ALPINS en gare d'ANNECY

ANNECY

VISITEZ

L E S

Gorges

du

FIER



LES GORGES DU FIER près d'ANNECY

LOVAGNY

RESTAURANT

D E S

GORGES DU FIER

*à l'entrée des Galeries
(à 7 kilom. d'Annecy)*

CUISINE ET CAVES D'ANCIENNE RENOMMÉE

Truites du Fier

Écrivains

Téléphone : 1-33

THONES

LE GRAND HOTEL

Restaurant de 1^{er} Ordre

SALLES DE BAINS - JARDIN

Téléphone : 4

THONES

HOTEL DU FIER

Tout le confort

Eau courante chaude et froide

:: Cuisine Soignée ::

MENTHON-ST-BERNARD

HOTEL

PENSION DES GLAIEUX

:: Cuisine Soignée ::

Parc

Tennis

DUINGT

HOTEL - RESTAURANT DU LAC

Jardin - Vue splendide

MAISON RECOMMANDÉE

TALLOIRES

HOTEL DE L'ABBAYE

eau courante, salles de bains.

RESTAURANT

Cuisine renommée

E. LUGON & Cie

NOUVEAUX PROPRIÉTAIRES

ANNECY

Installez-vous à la cuisine

HOSTELLERIE DE LA PUYA

Maisons du XVII^e Siècle

— Modernisée —

150 Chambres avec eau

courante chaude et froide

Salles de Bain Garage - Tennis

Vue sur le Lac et les Monts

AIX-LES-BAINS

AIX-LES-BAINS

HOTEL DES BERGUES

AVENUE DE LA GARE
entièrement remis à neuf
tout le confort moderne
CUISINE RENOMMÉE
BERT, prop.

AIX-LES-BAINS

G^d Hôtel du Nord ET

GRANDE BRETAGNE

Face Grand Canal - Près des Bains
175 lits - Confort moderne - Garage
Garden - Restaurant-pension dep. 45 fr.
Ligeur-Sweeney, Direct.

AIX-LES-BAINS

PAVILLON D'ARMENONVILLE

Hôtel-Restaurant
Maison de Spécialités
Terrasse ombragée sur les bords du Lac
Prix normaux

AIX-LES-BAINS

HOTEL-RESTAURANT LILLE

Au Grand Port - Bord du Lac
Chambres avec Eau courante
Prix modérés

AIX-LES-BAINS

HOTEL LOUVRE et SAVOY

Due-Treizat, Dir.-Prop

AIX-LES-BAINS

HOTEL BEAU - LIEU

Face au Casino et aux Jardins
ARRANGEMENTS POUR FAMILLE
Tout confort — 0 — Prix modérés

AIX-LES-BAINS

HOTEL COSMOPOLITAIN

Face les jardins du Casino

DERNIER CONFORT

Télep. 1-01. F. Gully, prop.

AIX-LES-BAINS

BUFFET DE LA GARE

P. L. M.

Repas à prix fixe

PANIERS - REPAS

HAUTECOMBE

RESTAURANT PENSION

d'Hautecombe

50 mètres de l'Abbaye

CURE DE REPOS

CUISINE RENOMMÉE

Poissons du Lac

Chaboud, prop.

OUVERT TOUTE

:: :: L'ANNÉE :: ::



AIX-LES-BAINS

Ne quittez pas Aix

sans

VISITER LES

Gorges du Sierroz

LES SEULES VISITÉS

EN BATEAU A VAPEUR

300 m. de galeries

1200 m. sur bateau Le "Rêve"

CLASSÉES PARMİ LES

SITES HISTORIQUES

AIX-LES-BAINS

HOTEL CONTINENTAL ET DES PRINCES

Face Parc - 80 m. du Casino et de
l'ÉTABLISSEMENT THERMAL
Est. rénové - Eau cour. ch., fr., S., d. B.
et W.-C. privés - Restaurant 1^{er} ordre
- Prix modérés, arraug. pour séjour -
Grand jardin - Garage.

AIX-LES-BAINS

HOTEL DU PAVILLON

Tout confort

Restaurant du Pavillon

Plein air - Orchestre

OUVERT TOUTE L'ANNÉE

En face gare P.L.M. Télép. 1.04

AIX-LES-BAINS

TAVERNE MODERNE RESTAURANT

PLACE DE LA GARE

- Cuisine soignée -

AIX-LES-BAINS

GRAND HOTEL DU PARC

en face le Parc
Proximité Etablissement Thermal et Casino
Conf. mod. - Prix modérés - Télép. 0.72

AIX-LES-BAINS

"AU DÉPART"

17-19, Rue de Genève
Articles de voyage et maroquinerie fine
P. VIVIAND, fabricant
Dépôt des mailles : Cosmopolis

AIX-LES-BAINS

HOTEL RÉGENCE

En face la Gare

AIX-LES-BAINS

Hôtel Astoria

Situation exceptionnelle

En face de l'Établ. Thermal
et des parcs

H. Foteb, Direct.

SOCIÉTÉ DU LAC

Tous les jours

Grand Port Hautecombe

Tour du Lac du Bourget

Gd Port Hautecombe. 10 fr.

Tour du Lac 20 fr.

LES GRANDES STATIONS THERMALES

AIX-LES-BAINS

dans les Alpes de Savoie
AU BORD DU LAC DU BOURGET
SUR LA ROUTE DES ALPES P. L. M.



AIX-LES-BAINS — LE GRAND PORT

SES EAUX SULFUREUSES CHAUDES

Guérissent Rhumatismes et Goutte

SES SPORTS ÉLÉGANTS

13 Courts de Tennis - Nouveau Golf à 18 trous
TIR AU PIGEON - COURSES DE CHEVAUX

SES CASINOS

Grand Cercle et Villa des Fleurs
Les plus somptueux du monde entier

SES HOTELS

SPLENDIDE - ROYAL
VUE SPLENDIDE
SUR LE LAC

MIRABEAU
dans un parc sur la hauteur
TERRASSE-RESTAURANT

EUROPE et VILLA VICTORIA
au centre de la station
A COTÉ des CASINOS

LE MONT - REVARD
Station d'altitude (1.545 m.) sur
Aix-les-Bains. Chemin de fer à
crémallère. HOTEL P. L. M.

VISITEZ LE DAUPHINÉ

la région la plus pittoresque, berceau du tourisme

LA GRANDE CHARTREUSE - LE MONASTÈRE
LES GRANDS GOULETS — LE VERCORS
LE LAUTARET — LES GLACIERS DE L'OISANS
LES LACS DE MONTAGNE



ENTRÉE DU COUVENT DE LA GRANDE CHARTREUSE

Vous trouverez en Dauphiné une organisation modèle pour les excursions en autocars, des chemins de fer de montagne qui vous transportent sur des belvédères incomparables, de nombreux hôtels de tous ordres, depuis le palace jusqu'à la vieille auberge d'autrefois.

Renseignements détaillés par correspondance au Syndicat d'Initiative de Grenoble, le doyen des Syndicats d'Initiative fondé en 1889 et installé au cœur de la ville dans un luxueux pavillon (Salon de lecture, Salon de correspondance, cabine téléphonique, etc.). Téléphone : 0-53

DAUPHINIÉ

GRENOBLE
TAVERNE FÉLIX
Place Victor-Hugo
Téléphone : 2-81
CUISINE ET CAVÉ DE 1^{er} CHOIX
Repas à Prix fixe et à la Carte

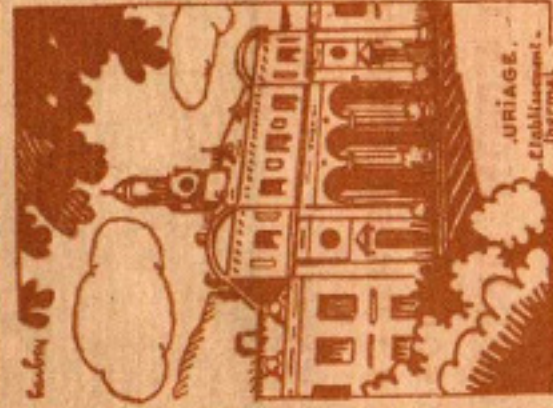
GRENOBLE
J. FALCONNET
RESTAURANT CENTRAL
1, Rue de la République, 1
TOUTES LES SPECIALITES
DAUPHINOISES

URIAGE-LES-BAINS
SAISON
du 25 Mai au 5 Octobre
Établissement Thermal
Paradis des Enfants
Bains de Mer en Montagne
CASINO
THÉÂTRE
Dancing - Golf - Tennis

GRENOBLE
HOTEL DE SAVOIE
Face gare - Tout confort
RESTAURANT - CAFÉ
A. BUISSIÈRE, propriétaire
Téléphone : 2-21
GRENOBLE
Librairie - Papeterie - Éditions
J. REY
23, Grande Rue
TOUT CE QUE LE VOYAGEUR
SOUSHAITE TROUVER
Téléphone 18-61

VALENCE
HOTEL
DE LA CROIX d'OR
à Valence-sur-Rhône
TOUT CONFORT
SA CAVÉ — SA CUISINE
SA RÉPUTATION

VALENCE
HOTEL DE L'EUROPE
CONFORT MODERNE
Sa cuisine — Sa cave
L. CHOMET, propriétaire



VALENCE
PHOTOGRAPHIE
PORTRAITS D'ART
PAUL JACQUIN
Successeur de JACQUIN Frères
24, Avenue Victor-Hugo, 24

VALENCE
BUFFET
DE VALENCE-sur-RHONE
Repas à 9 et 5 francs
Pâtisiers - Repas 7 fr. 50
NOUGAT DE MONTELLIMAR
Spécialités de Nougats, Beringons
Madelinas de Saint-Pérey
Vins des Côtes du Rhône

GRENOBLE
LE GRAND HOTEL
Rue de la République - Tel. 025
TRES BELLE SITUATION
Appartements avec Salons. - Salles de
Bains. - W.-C. Eau courante chaude et
froide dans les chambres.
RESTAURANT DANS LE JARDIN
THIBAUD, propriétaire
Même locaux : URIAGE - HOTEL Thibaud

GRENOBLE
VÉRITABLES TRUFFETTES
DAUPHINOISES (Montes Décochés)
Chocolaterie BLARD & Cie
HUGONIN & PRADIER, Succ.
6 1/2, Place Grenette
Noix de Grenoble. - Nougat à la
noix. - Chocolats Tarragone
EXPÉDITIONS POUR TOUT PAYS
Téléphone 10-01 R. C. 13944

URIAGE-LES-BAINS
HOTELS
RECOMMANDÉS
Hôtel Bellevue
Grand Hôtel
Hôtel des Bains
Hôtel-Rest. Monnet
S'ADRESSER :
Direction de
l'Établissement Thermal

GRENOBLE
CONFISERIE DU DRAC
Ancienne MAISON DAVIN & Cie
FOURNIER & SASSOULAS
16, Rue du Drac
DRAGÉES ET PRALINES
ANIS ET NONPAREILLES
GOMMES ET REGLISSES

GRENOBLE
BUFFET
DE LA GARE P.L.M.
CUISINE SOIGNÉE
CAVE RENOMMÉE
Repas à prix fixes et à la carte
Pâtisiers-repas à tous les trains
G. GUERIN, concessionnaire

LES GRANDES STATIONS THERMALES

LE MONT-DORE

(Auvergne)

LA SEULE STATION SPÉCIALISÉE
DE TOUS TEMPS DANS LES AFFECTIONS
DES VOIES RESPIRATOIRES ET L'ASTHME



LE MONT-DORE ET LA VALLÉE DE SANCY

CURE THERMALE (15 Mai - 1^{er} Octobre)

CURE D'AIR (altitude 1050 mètres)

SALLES D'INHALATION UNIQUES au MONDE

Hotels - Villas et Pensions de tous ordres et à tous prix

2 CASINOS

Opéras - Comiques - Opérettes - Comédies - Tournées Parisiennes - Concerts
classiques - Salles de Jeux - Baccara - Boule - Grands Galas dansants, etc...

PARC DES SPORTS - ÉDUCATION PHYSIQUE

Club de Tennis - 7 Courts

Relations RAPIDES ET DIRECTES par AUTOCARS ET VOIES FERRÉES P. L. M.

Brochures, Renseignements, C^{ie} du MONT-DORE, 10, rue Auber, PARIS (4^e)

LES GRANDES STATIONS THERMALES

LA BOURBOULE

MAI - OCTOBRE

(Auvergne)

MAI - OCTOBRE

Altitude 850 et 1250 mètres

3 ÉTABLISSEMENTS THERMAUX

(Aménagements les plus modernes)

EAUX THERMALES

ARSENICALES

ET

RADIO ACTIVES

Unique au Monde



LYMPHATISME

PEAU

VOIES

RESPIRATOIRES

MALADIES

DES ENFANTS

DIABÈTE

REINE DE L'ARSENIC

Station pour les Enfants

Admirables Excursions

Son Casino, le plus gai.

Son Golf, le plus élevé (1.282 m. d'altitude).

Ses Tennis, les mieux aménagés.

Son École d'Équitation, la plus moderne.

HOTELS DE 1^{er} ORDRE ♦ PENSIONS ♦ VILLAS

L'AUVERGNE

ROYAT

Visitez la
**TAILLERIE
DE ROYAT**

Pierres fines
Pierres dures
Souvenirs

Maison de vente à

Clermont-Ferrand - Chatel-
Guyon - Vichy - La Bourboule -
Mont-Dore - Biarritz - Nice
; ; Cannes - Menton ; ;

PARIS — 8, Rue Aubert

ROYAT

**SES CURIOSITÉS
"LA PARADIS"**

Ouverture du Restaurant
le 1^{er} juillet

Situation incomparable

ROYAT

VISITEZ LES

Grottes Rouges

(En face la Poste)

Violentes manifestations

L'activité volcanique en
Auvergne

CHATEL-GUYON

CASINO DE

Chatel-Guyon

Spectacles - Attractions
diverses - Parc fleuri et
ombragé - Salles de Jeux -
Café glacier - American-
Bar - Concerts classiques -
Concerts quotidiens -
Dancing - Fêtes diverses.

Abonnement au Casino : Saison
1^{er} Juin - 30 septembre

Dir.-Général : A. ARGOD

CHATEL-GUYON

(Auvergne)

Centre de Cure

des

Maladies intestinales

GRAND PARC BOISÉ

5 BUVETTES

2 ÉTABLISSEMENTS DE

SOURCES

CHATEL-GUYON

PALACE HOTEL

ET

GRAND HOTEL

BARTHÉLEMY

Les plus réputés

CHATEL-GUYON

SPLENDID

et **NOUVEL HOTEL**

Dans le Parc même des Etablissements
à partir de 70 francs

Arrangement spécial pour
Septembre et Octobre

TÉLÉPHONE : 32

CHATEL-GUYON

(Auvergne)

CENTRE DE
TOURISME

Excursions de montagne

Lacs de Cratère

Monuments historiques

Climat sec et tempéré

Demi-altitude

CHATEL-GUYON

CARLTON HOTEL

CONTINENTAL

— SUR LE PARC

Grand Jardin - Tous comforts

RESTAURANT - RÉGIMES

Direct.: J. MARTIN

CHATEL-GUYON

ROYAL HOTEL

ET DE LA

RESTAURATION

Tous les comforts

à prix modérés

Téléphone : 11

CHATEL-GUYON

Grand Hôtel du Parc

et Hôtel des Princes

TOUS LES CONFORTS

VÉDRINE FRÈRES

CHATEL-GUYON

LE GRAND HOTEL

à 20 mètres du Casino

et du Grand Etablissement

La cuisine de régime est
scrupuleusement observée

Téléphone : 9

L'AUVERGNE

CLERMONT-FERRAND

GRAND HOTEL DE LA POSTE

Place de Jaude

Ouvert toute l'année

Tout le dernier confort

- 11 salles de bains -

Maison de 1^{er} ordre

Centres d'Excursions en Auvergne

CLERMONT-FERRAND

BUFFET DE LA GARE

P. L. M.

Sa Cuisine - Sa Cave

Spécialités d'Auvergne

ROSTAING FRÈRES

Concessionnaires

CLERMONT-FERRAND

UN BON RESTAURANT

BRASSERIE DE STRASBOURG

Établissement moderne de 1^{er} ordre

CAVE MILESIME

42, Av. des États-Unis

CLERMONT-FERRAND

AGENCE ACUAY, Entreprises de

Transports de bagages à domicile.

Transport rapide

sous les auspices du Syndicat

d'Italiens et de la C^o. P. L. M.

CLERMONT-FERRAND

HOTEL TERMINUS - 80 chambres

Eau courante chaude et froide

Salles de Bains - Restaurant renommé

Tél: 0.24. POINAS Fms Propriétaires

SAINT-ÉTIENNE

GRAND HOTEL

Restaurant - 150 chambres et salons

50 salles de bains

Téléphone : 17-40 17-41

ARVANT (Hte-Loire)

BUFFET de la GARE D'ARVANT

M^{me} V^o MARTIN

Repas à prix fixe - Cuisine soignée

Arrêts des Express: A 1411-1416, 25 m.

ROANNE

HOTEL TERMINUS - 70 chambres

Eau courante - 12 salles de bains

RESTAURANT

Cuisines et Cave renommées

Dernier confort - Téléphones: 124

LE COTEAU (Roanne)

HOTEL DU RHONE

RESTAURANT DAVAL

Cuisine réputée

Tout confort moderne

Salles de Bains - Garage

Téléphone : 21 - Le Coteau

MUROLS

HOTEL DU CHATEAU

Confort moderne - Salle de bains

SPECIALITÉS : Traits menuisier

Écrivains à la nage.

SALON DE THÉ - TERRASSE

BOREL, DIRECTEUR

Ancien Chef de Cuisine

MUROLS

HOTEL - RESTAURANT

DU PARC

Service à la carte à toute heure

Pension Bourgeoise et de Régime

Spécialités: traites, cervises Murolaises

Jardin - Vue sur le château

TEYSSIER-BELLONTE, Propriétaire

Ancien Chef de Cuisine

des Grandes Maisons de Nice

Garage

Téléph. : 8



Saint-Nectaire - Château de Murols

ST-NECTAIRE-LE-BAS

Castel Marguerite

au milieu de son parc

tout dernier confort

Régime - Téléphone 11

BERGER, Prop.

ST-NECTAIRE-LE-BAS

HOTEL DE PARIS

Confort Moderne

Ascenseur - Salles de Bains

CUISINE RÉPUTÉE - Tél. 7

BERGER, Propriétaire

SAINT-NECTAIRE

CENTRAL HOTEL - Tout confort

Séjours à partir de 40 fr.

Arrangements pour familles.

JARDIN - GARAGE - Téléphones 28

Hôtel Florence depuis 32 francs

SAINT-NECTAIRE

MODERN HOTEL ET VILLA GERGOVIA

Confort Moderne

HOTEL DE L'UNIVERS

Ouvert toute l'année

Arrêt des Autobus - Téléphone 4

SAINT-NECTAIRE

HOTEL DE LA PAIX

En face l'Établissement Thermal

Confort Moderne - Salles de Bains

Restaurant - Régime - Téléphones 23

MADEUF, Propriétaire Chef de cuisine

SAINT-NECTAIRE

HOTEL PRÉ-CATELAN

Maison de Régime

Cuisine renommée

PONS, Propriétaire, Chef de Cuisine

ST-NECTAIRE-LE-BAS

HOTEL des THERMES & BAUGER

Face Établissement et Casino

Bon Confort, Tables de Régime

Électricité - Tél. 17 - Grand Parc

BAUGER, Propriétaire

THIERS

CANIFS & COUTEAUX de poche

en acier inoxydable

Maison SAUZEDDE-BIAT

ARTHUR SAUZEDDE, Successeur

THIERS

HOTEL DE PARIS

ET DE

L'AIGLE D'OR RÉUNIS

:: :: Confort Moderne :: ::

Cuisine et caves renommées

P. CHAZE

Médaille du T. C. F., Propriétaire

LA RIVIERA

**O'CONNOR
GIRAUDY'S
HOTEL**

SUR JARDIN

OUVERT TOUTE L'ANNÉE

200 chambres

100 salles de bains

NICE

EMil Interban et de Provence
26, Avenue Doyoné - NICE
Eau courante - Prix Modérés
THOUVENIN, Propriétaire

MONTE CARLO

LE SÉJOUR

le plus agréable

Toutes les manifestations
artistiques

TOUS LES SPORTS

HOTEL DU LOUVRE

20, Boulevard Victor-Hugo
DERNIER CONFORT

OUVERT TOUTE L'ANNÉE

Une curiosité du Vieux Nice

LE RESTAURANT

Alexandre BOUTTAU

Rue Colonne d'Istria

CUISINE ET VINS DE 1^{er} ORDRE

ON ENTRE PAR LA CUISINE

NE QUITTEZ PAS NICE

Sans sortir au Flacon de Parfum
DE LA PARFUMERIE

ALPHONSE KARR

est la renommée est universelle
" **LES FLEURS DE NICE** "
Véritable Parfum des Fleurs de la
CÔTE D'AZUR

VENTE AU DÉTAIL ET AU POUCE
DE TOUS PARFUMS

11 bis Boul. Dubouché - NICE

Le Casino

DE LA

Jetée - Promenade

EST OUVERT

TOUT L'ÉTÉ

NICE

La Grande Bleue

BAINS DE MER

Installation Moderne

sur

la promenade des Anglais

GRAND BAR

Consommations

.. de choix ..

RAYBAUD, Propriétaire

NICE

**HOTEL MÉTROPOLE
CENTRAL**

**CONFORT MODERNE
PREMIÈRE CLASSE**

MONTE CARLO

LE CLIMAT

le plus sain

CASINO

ouvert toute l'année

TOUS LES SPORTS

BAINS DE L'OPÉRA

Établi de 1^{er} ordre - Chauffage central
Tous traitements à l'eau de mer
Bains chauds à l'eau de mer
toute l'année

8 Rue Saint-François-de-Paul, 8

ANTIBES

Son Cap

Sa plage de Juan-les-Pins
Station d'Hiver et d'Été

LE PAYS DES FLEURS

**TOUS RENSEIGNEMENTS AU
SYNDICAT D'INITIATIVE**

LONDON-HOTEL

Rue de Belgique (Face la Gare) NICE
Opposée Station

Opposée Station

Opposée Station

128 chambres avec cabinets de toilette
PRIX : Été depuis 12 fr. - Hiver 25 fr.

MENTON

HOTEL VILLA STELLA BELLA

Promenade du Midi

OUVERT TOUTE L'ANNÉE

Moderate terms open all the year



NICE L'ÉTÉ

HOTELS RECOMMANDÉS FAISANT DES PRIX SPÉCIAUX

HORS CLASSE:

MAJESTIC — NEGRESCO — RUHL

CATÉGORIE A:

ATLANTIC pension depuis 85 fr.

CATÉGORIE B:

ALEXANDRA .. chambres dep. 45 fr.	BRICE pension dep. 50 fr.
ALHAMBRA .. — 60 »	CARABACEL .. — 35 »
BEAU-RIVAGE .. — 65 »	CHATHAM .. chambres — 15 »
EMPEREURS .. — 50 »	EDWARD'S .. pension — 50 »
GALLIA — 60 »	GOUNOD — 40 »
LUXEMBOURG .. — 60 »	LONDRES — 40 »
MASSENA .. chambres — 20 »	NEW-YORK .. chambres — 15 »
MÉTROPOLE .. pension — 55 »	NOUVEL-HOTEL .. — 15 »
O'CONNOR — 80 »	PARC pension — 40 »
PALMIERS — 65 »	PARIS — 40 »
QUEEN'S — 55 »	RICHMOND .. chambres — 20 »
SUISSE — 60 »	VILLA MARINA pension — 65 »
LOUVRE — 45 »	WILLIAM'S .. chambres — 15 »

CATÉGORIE C:

CATÉGORIE D:

BAIE-DES-ANGES pension depuis 30 fr.
HELVÉTIQUE — 40 »
NATIONS chambres — 12 »
NOAILLES — 12 »

FOURNISSEURS DE LA COMPAGNIE DES CHEMINS DE FER P. L. M.

SPECIALITÉ DE PACKING
pour serrillage de boîtes d'essieux
Fournisseur des Cies de Clermont de fer

G. FIRMIN
20, Rue Baudin
à Montreuil (Seine)

A. MELOT
MAISONS-ALFORT

Serrurerie d'art — Fer forgé
Constructions métalliques
Petit matériel roulant pour
Chemins de fer

Vic LAURENT LAURENT & Fils
Bogny-sur-Meuse (Ardennes)
FERRURES DE WAGONS
et Pièces détachées pour Appareils de
Chemins de fer

Spécialités de Doigts et Attaches de
Bièlles en acier estampé pour fauchasse
**MANUFACTURE GÉNÉRALE
DE CAOUTCHOUC**

GUYTA PIERCHA - BALATA
BERJONNEAU JACQUEAU DRIEUX & Cie
77, rue St-Charles, PARIS (15^e)
Tél. 7 Siger 10-48, 08-82

TOUTES LES TOILES.
FILATURES ET TISSAGES
Etab^l DICKSON, WALRAVE
Sûd anonyme au capital de 66.450.000 fr.
SIÈGE SOCIAL : 5, direction centrale :
17, rue Bachaumont, PARIS (2^e)
12 Usines, 3 Filâtres, 4 usines de traitement
en France. TOUS LES TRAITEMENTS

CH. DAVID

53, Rue Notre-Dame-des-Champs - PARIS

Chaudières - Soudeurs et
Coupeurs "Char-Jedave"
MÉTAUX D'APPORT "TENAX"

Porte de Sèvres atome "Cyclaso"
Établissements RUDOLPH
S.A. capital de 4.000.000 fr. - I.C. Seine 155.451
Tuyaux métalliques flexibles pour
toutes applications (air, vapeur,
essence, machines grosses, etc.) et pour
pression jusqu'à 300 kg par cm²
Appareils de chauffage par le vapeur (HEMAY)
Matériel d'incendie et robinetterie

Cette usine est spécialisée dans
Compagnie P.L.M. est délégué en matière
d'armement S.A.F.T. de fer-microl
**SOCIÉTÉ DES ACCUMULATEURS
FIXES et de TRACTIONS**

Capital 10 millions de francs
Pont de la Felie - Romainsville (Seine)
ACIÉRIES DU NORD
Société anonyme R. C. Seine 26767
CAPITAL : 500.000.000 de francs

Siège social : 25, Rue de Cléry, PARIS (9^e)
ATELIERS de CONSTRUCTION
à la Réparations de Locomotives
MATÉRIEL de TRANSPORT
avec sa filiale La Compagnie Européenne
pour le Transport des Combustibles

Liquides et carburants
Société anonyme, 25, Rue de Cléry, PARIS
La société des Ateliers de Construction
a un parc d'usines 500 usines répartis dans
deux grands centres destinés à la livraison pour
le transport d'essences, alcool, gazoline,
mazout, huile salinifère, etc.
ACHAT ET VENTE
EXPLOITATION DE TOUT MATÉRIEL MOBILIER

**ACIÉRIES DE HAINE-SAINT-PIERRE
ET LESQUIN**

Lesquin-lez-Lille
MOULAGES D'ACIER
Essieux montés de wagons et
de berrines.

**ÉTABLISSEMENTS
LE MOINE**

Essieux, Ressorts, Freins Horsot
Pare-choec inaccrochable L. M.
pour Automobiles
RESSORTS pour CHEMINS DE FER
PARIS - 21, Rue de la Lappe

MAISON LAMBLIN
FABRIQUE
D'ARTICLES DE CHASSE
VOYAGE — AUTO
Vêtements en Peaux

15, Rue Tiquetonne, PARIS
Tél. : Central 37-98

**Coups de soleil, Brûlures
LE SENOPHILE**
Indispensable en voyage
Dans toutes les bonnes pharmacies

CRAYONS CONTÉ
PARIS

L'AMORTISSEUR R A F
indéréglable.



**corrige
la mauvaise
route.**

CAM 15 AVENUE DE LA GRANDE ARCADE PARIS

BORDEAUX 35, rue FONDAUREG
MARSEILLE 24, rue NATIONAL
BRUXELLES 31, rue de la MONTAGNE

MAGASINS DE VENTE

LILLE 71, rue de la LIBERTÉ
NANCY 12, rue NOTRE-DAME
ST-ETIENNE 11, rue du GENERAL FOY

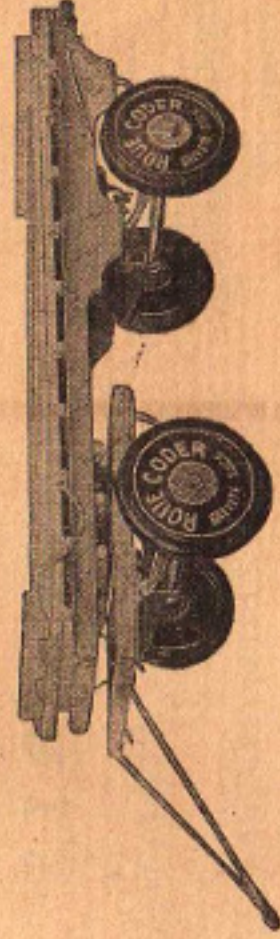
LYON 77, AVENUE DE SAXE
NANTES 22, rue de STRASBOURG
BIENNE 15, rue de l'HOPITAL

**FOURNISSEURS DE LA COMPAGNIE
DES CHEMINS DE FER P. L. M.**

**SOCIÉTÉ ANONYME
DES ÉTABLISSEMENTS
CAPITAL 8.000.000 DE FRANCS**

CODER FRÈRES
SAINT-MARCEL - MARSEILLE

MATÉRIEL ROULANT VOITURES & WAGONS DE CHEMINS DE FER & TRAMWAYS
Remorques Poids lourds 2, 3, 4, 6 et 10 Tonnes pour Camions auto et Tracteurs



Remorques à 4 roues directrices Roues Métalliques • Frein automatique

**LES SEULES FABRIQUÉES
EN GRANDE SÉRIE**

**BREVETS CODER
FRANCE ET ÉTRANGER**

**LES PLUS ROBUSTES
LES MEILLEURS MARCHÉ**

**SECTION
REMORQUES**

SULITZER FRÈRES 46, Rue de la Folie-Méricourt, PARIS
AGENTS GÉNÉRAUX

Téléphone : ROQUETTE 94-66

LE LINCRUSTA - WALTON F&E
et LORÉID Réunis
10, RUE DE LA PÉPINIÈRE, PARIS. 89

*LA MATIÈRE QUI S'IMPOSE
POUR LE GAINAGE ET
LA GARNITURE
DES VOITURES
MODERNES*

TÉL : LABORDE
08-35 . 08-56
08-37

TRIPLE X

V O Y A G E S

les affiches

Lucien Serre et Cie

provoquent et développent
le goût du tourisme



15, 17 et 19 rue du terrage
paris. 10^e

tél: nord — 29.28
— 86.97

J. BARREAU

Imprimeur
Editeur

16, Rue Littré, 16

P A R I S

Spécialité d'Impressions

Touristiques

de

Grand Luxe

MANUFACTURE DE BOUCLES POUR PANTOUFLES

et de

PEIGNES EN CORNE ET CELLULOÏD

Benjamin BONAZ

35, Rue du Muret, 35

OYONNAX (Ain)

ÉDITÉ PAR LA

C^{ie} P. L. M.



1926

Tous droits de reproduction, de traduction, de traduction et d'adaptation réservés pour tous pays
COPYRIGHT P. L. M.