

6<sup>me</sup> année

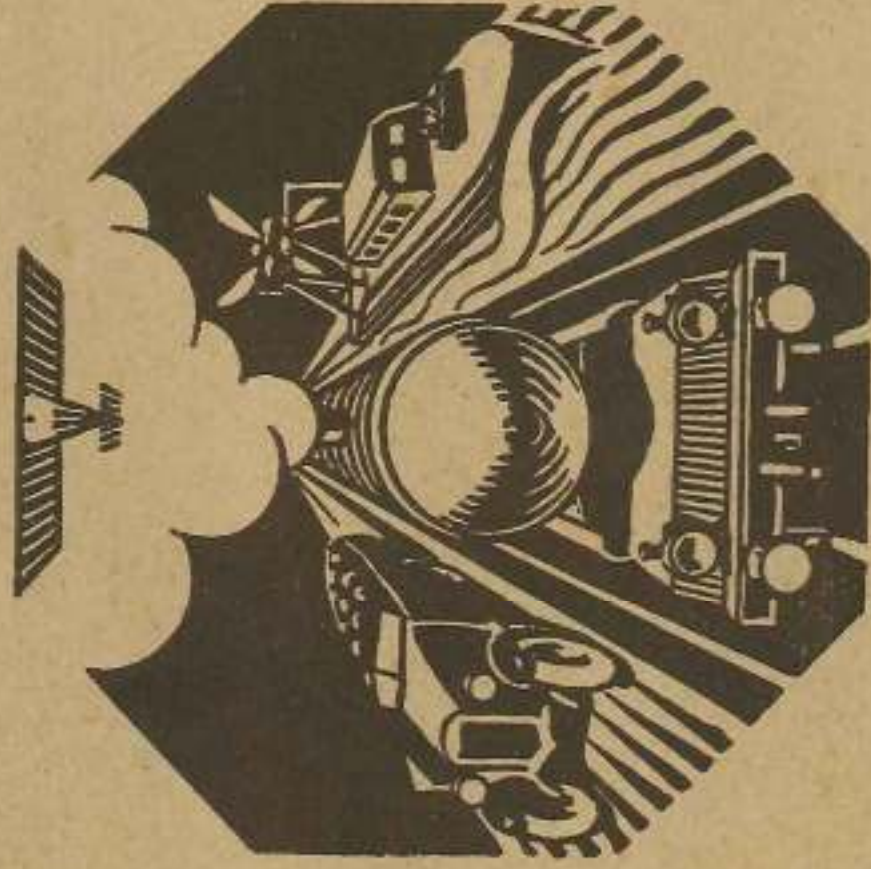
Janvier

1930 n° 1



# VOYAGES

REVUE MENSUELLE





## Les Grands Hôtels Européens

Paris . . . . .	<b>CLARIDGE'S HOTEL</b> <small>LE PLUS BEL HOTEL DE PARIS</small>
Lyon . . . . .	<b>PALACE HOTEL</b> <small>LE DERNIER CONSTRUIT</small>
Nice . . . . .	<b>HOTEL NEGRESCO</b> <small>LE PLUS SOMPTUEUX DES PALACES</small>
Bruxelles . . . . .	<b>PALACE HOTEL</b> <small>UNIVERSALLEMENT CONNU</small>
	<b>HOTEL ASTORIA</b> <small>ARISTOCRATIQUE</small>
Ardenne . . . . . <small>(BELGIQUE)</small>	<b>CHATEAU D'ARDENNE</b> <small>LE PLUS GRAND GOLF DU MONDE</small>
Madrid . . . . .	<b>PALACE HOTEL</b> <small>UNIQUE AU MONDE</small>
	<b>HOTEL RITZ</b> <small>LE PLUS ARISTOCRATIQUE</small>
Santander . . . . .	<b>HOTEL REAL</b> <small>SITUATION INCOMPARABLE</small>
Saint-Sébastien.	<b>CONTINENTAL PALACE</b> <small>LE MEILLEUR CLIMAT</small>
Séville . . . . .	<b>HOTEL ALFONSO XIII</b> <small>LE PLUS MERVEILLEUX DES PALACES</small>

## VOYAGES

### MESSAGERIES MARITIMES

Services réguliers sur  
 LE PORTUGAL — L'ITALIE  
 LA GRÈCE — LA TURQUIE  
 L'ÉGYPTE — LA SYRIE  
 L'ARABIE — LES INDES  
 L'INDOCHINE — LA CHINE  
 LE JAPON — MADAGASCAR  
 LA CÔTE ORIENTALE  
 D'AFRIQUE  
 L'AFRIQUE DU SUD  
 LA RÉUNION — MAURICE  
 L'AUSTRALIE  
 LES ÉTABLISSEMENTS  
 FRANÇAIS DE L'OCÉANIE  
 LA NOUVELLE ZÉLANDE  
 LA NOUVELLE CALÉDONIE



Pour tous renseignements  
s'adresser à :

**PARIS**

*Siège social :*

12, Boulev. de la Madeleine

**MARSEILLE**

*Agence générale :*

3, place Sadi-Carnot

CONSIGNATION

TRANSIT

REPRÉSENTATION

Les Messageries Maritimes sont en outre représentées dans tous les ports desservis par leurs navires ainsi que dans les principales villes de France et de l'Étranger par des Agents et des Correspondants.

Préparation spéciale inégalée pour l'Exportation



BOITES HERMÉTIQUES ÉLEGANTES ET RICHES  
 Conservation garantie sous tous les climats

**MARRONS AU SIROP**  
 QUALITÉ EXTRA

CRÈME DE MARRONS

Délicieuse Confiture  
 Création de la Maison

CONFITURES

par Fruits, par Sucres  
 "Comme au bon vieux temps"  
 Marque déposée

**CLÉMENT FAUGIER**  
 (FRANCE) PRIVAS (ARDECHE)

Registre de Commerce Aubenas 429

LA LAMPE  
**RADIO-VISSEAUX**



**MARQUE UN PROGRÈS**



# ÉTABLISSEMENTS

# GRAF

DOLE

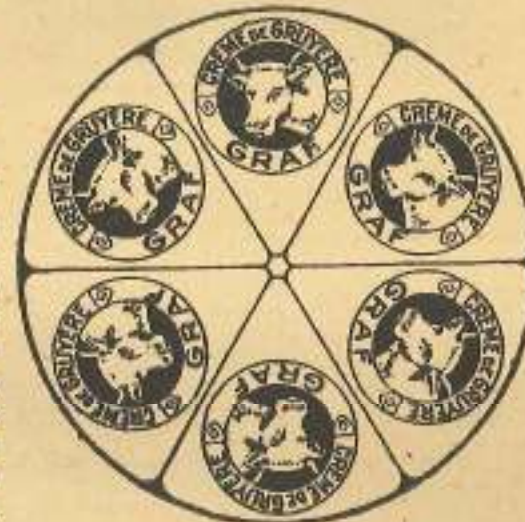
(JURA)

Voici un produit de la Franche-Comté, connu depuis quelques années seulement, mais qui a été apprécié des gourmets dès son apparition et dont le succès ne saurait que s'affirmer davantage encore.

Ce produit a été introduit en France en 1917 par MM. GRAF Frères, à DOLE-DU-JURA, et présenté par eux sous la marque "CRÈME DE GRUYÈRE".

La Franche-Comté est le centre important de la fabrication du fromage de gruyère en France.

Le produit offert par les Établissements GRAF, sous la marque déposée "CRÈME DE GRUYÈRE", est préparé exclusivement avec des Comtés choisis parmi les fromages les plus fins de pâte et de goût, et amenés au point de maturation convenable par des soins appropriés. La méthode employée dans ces Établissements, mise au point à la suite d'une longue pratique et d'observations minutieuses, a pour résultat de mettre en pleine valeur la délicatesse d'arôme provenant d'une flore de montagne particulièrement riche et variée, tout en augmentant la digestibilité des matières albuminoïdes, plus abondantes dans le gruyère (81,5 %) que dans toute autre espèce de fromage, ce qui le classe parmi les aliments les



EN  
VENTE  
PARTOUT

plus nutritifs sous le moindre volume.

Grâce à la provenance privilégiée de la matière première ainsi mise en œuvre et à l'heureuse influence d'un traitement rationnel, basé à la fois sur les données de la science et de l'expérience, le délicieux fromage présenté par les Établissements GRAF, garanti par leur marque "CRÈME DE GRUYÈRE" possède des facultés de conservation qui lui permettent d'aborder les débouchés les plus éloignés, sans que son aspect, sa consistance et ses qualités gustatives soient modifiés.

Aussi, la renommée de cette jeune Marque s'étend-elle chaque jour davantage, s'affirmant à côté des marques d'origine recherchées des plus fins gourmets, à telle titre que les Établissements GRAF ont vu, en quelques années, décupler l'importance de leurs affaires, encore actuellement en plein développement.

Cette faveur du consommateur est amplement justifiée d'ailleurs par la haute valeur alimentaire de ce produit, son coefficient d'assimilation de tout premier ordre, et aussi son exquise finesse de goût et d'arôme qui en font le plus délicat et le plus distingué des fromages qui puissent figurer sur une table bien servie.

Le nom GRAF est une garantie de supériorité de qualité.

Exigez partout la marque "CRÈME DE GRUYÈRE" GRAF. Tout produit vendu sous cette appellation et ne sortant pas des Établissements GRAF, à DOLE, EST UNE CONTREFAÇON.

PRODUCTION JOURNALIÈRE : 100.000 BOITES

# VOYAGES

## S. G. T. M.

SOCIÉTÉ GÉNÉRALE  
DE TRANSPORTS MARITIMES À VAPEUR

LIGNES  
LAS PALMAS - DAKAR - BRÉSIL - PLATA

Service rapide les 10, 20 et 30 de chaque mois  
par les paquebots "Campano", "Florida", "Alina",  
"Mendoza", "Valdivia", etc.

Service spécial pour Marchandises par vapeurs de charge

LIGNES DE L'ALGÉRIE  
Service rapide sur ORAN (via Barcelone) par le paquebot  
"Gouverneur Général-Lafayette" tous les mercredis à 11h.



Service rapide sur ALGER par le paquebot  
"Sidi-Brahim" tous les samedis à midi

Services hebdomadaires sur Oran, Alger, Bougie, Philippeville, Bône,  
Mostaganem, assurés par vapeurs rapides (passagers et marchandises)

LIGNE  
ANTILLES FRANÇAISES - NEW-ORLÉANS

S'adresser à :  
MARSEILLE 70, rue de la République. Tél. C. 69.82 (5 lignes)  
PARIS, 5, boulevard Malesherbes. Tél. Anjou 08.80 à 08.04

## COMPAGNIE DE NAVIGATION

# PAQUET



# L'ALGÉRIE LA TUNISIE ET LES ILES BALÉARES PAR LA

## C<sup>de</sup> NAVIGATION



Direction : 1, la Canebière, MARSEILLE  
Adr. télégr. : Navimixte - Marseille  
Téléphone Colbert 68-94

PARIS : 5, rue Edouard VII - Tél. Central 80-99  
et 51, Faubourg Poissonnière Téléphone  
Provence 32-59 et 23-96

PORT- VENDRES : Gare maritime



## ROTTERDAM LLOYD

ROYAL MAIL LINE - ROTTERDAM

Service bimensuel de paquebots poste entre  
LA HOLLANDE  
via Southampton, Tanger, MARSEILLE  
Port Said, Suez, Colombo, Singapore  
et les Indes Néerlandaises.

ROTTERDAM LLOYD RAPIDE

Train maritime spécial entre MARSEILLE et PARIS  
(Noisy-le-Sec), BRUXELLES (Scherboek), ANVERS (Berchem),  
et la HOLLANDE, en correspondance avec les paquebots  
rentrant des Indes. Voir la brochure spéciale  
concernant ce service.

Pour tous renseignements s'adresser  
à MARSEILLE aux Agents Généraux :  
RUYSS & Co, 7 Boulevard Dugommier  
(Télégrammes Ruyss Marseille)

à PARIS aux Agents :  
CIE FRANCO-HOLLANDO-AMERICAINE, 4 Rue Scriba  
(Télégrammes Naam 96 Paris)  
A. GOTL, 21-23 Rue St. Vincent de Paul  
(Télégrammes Guisetti Paris)  
ou aux divers Bureaux de Voyages.

Le papier Vergé non satiné employé pour l'impression de la Revue "VOYAGES" provient des PAPIETERIES NAVARRE

Le papier Vergé non satiné employé pour l'impression de la Revue "VOYAGES" provient des PAPIETERIES NAVARRE



# VOYAGES

## LA GRANDE BRETAGNE

PAR LA

### ROUTE DU CONFORT : TILBURY-DUNKERQUE

SERVICES JOURNALIERS DIMANCHE COMPRIS

VINTIMILLE . . . . .	dép.	17 48	VALLORBE . . . . .	dép.	7 08	MODANE . . . . .	dép.	3 15
MENTON . . . . .		17 59	DIJON . . . . .		10 03	DIJON . . . . .		16 24
MONTE-CARLO . . . . .		18 15						
MONACO . . . . .		18 21						
VILLEFRANCHE-S.-MER . . . . .		18 42						
NICE . . . . .		19 05						
CANNES . . . . .		19 45						
St-RAPHAEL VALESCURE . . . . .		20 15						
HYÈRES . . . . .		20 04						
TOULON . . . . .		21 52						
MARSEILLE St-CHARLES . . . . .		23 15						
AVIGNON . . . . .		1 07						
LYON . . . . .		4 50						
DIJON . . . . .		7 48						
PARIS (Gare de Lyon) . . . . .	arr.	12	PARIS (Gare de Lyon) . . . . .	arr.	14 25	PARIS (Gare de Lyon) . . . . .	arr.	14 32
PARIS (Gare du Nord) . . . . .	dép.				20 10			
DUNKERQUE (Central) . . . . .					23 36			
DUNKERQUE (Maritime) . . . . .					0 30			
TILBURY (Marine) . . . . .					7 10			
LONDON (St-Pancras) . . . . .					8 09			

Correspondances directes au départ de Tilbury avec les principales villes de la Province anglaise.

Pour billets, renseignements, brochures gratuites, change, etc. :

**LONDON MIDLAND AND SCOTTISH RAILWAY**  
& HOTELS L. M. S.  
12, boulevard de la Madeleine, PARIS

## VISITEZ LA SUÈDE

*Pays des vacances idéales*

POUR BILLETS, PROSPECTUS  
ET TOUTES INFORMATIONS

s'adresser :

### Chemins de Fer de l'Etat de Suède

Représentant du Syndicat d'Initiative  
des Voyages en Suède  
et du Touring-Club de Suède

5, Avenue de l'Opéra  
(Banque de Suède et de Paris)  
PARIS

## MENTON

ÉTABLISSEMENT  
D'HORTICULTURE

SPÉCIALITÉ DE PALMIERS

**F. DELRUE & C<sup>ie</sup>**

LES LIANES

Rue Amiral Courbet

Téléphone : 0-74

# VOYAGES



## THE BLUE FUNNEL LINE

ALFRED HOLT & C<sup>o</sup>, Liverpool

First class regular fast services

From MARSEILLES to LONDON-  
ROTTERDAM-HAMBURG

SEA TRIP MARSEILLES/LONDON  
Six days - Fare £13. -

Apply for information to :

CONSORTIUM SAVON Frères  
25, Rue de la République, MARSEILLE

## Pour HOTELS

Excursions en Automobile  
Opérations de Banque et Change  
et  
TOUT CE QUI CONCERNE LE VOYAGE

Adressez-vous  
à l'un des Bureaux de :

**THOS. COOK & SON**  
2, Place de la Madeleine - 250, Rue de Rivoli  
PARIS

en association avec la

**C<sup>ie</sup> DES WAGONS-LITS**  
14, Boulevard des Capucines  
118, Avenue des Champs-Élysées, PARIS  
Marseille, Nice, Gênes, Rome, Genève, etc., etc.  
(Plus de 300 Succursales)

Siège Central  
Berkeley Street, Piccadilly, LONDON W. 1.



NAVIGAZIONE GENERALE ITALIANA

SERVICE EXPRESS  
DE GRAND LUXE  
POUR LES AMÉRIQUES

### POUR NEW-YORK

"ROMA" 32.600 tonnes prochain départ : 16 Janv. de Villefranche- sur-Mer.	"AUGUSTUS" 32.650 tonnes. prochain départ : 6 Fév. de Villefranche- sur-Mer.
17 Janvier de Gênes.	7 Février de Gênes.
18 Janvier de Naples.	8 Février de Naples.

### POUR BUENOS-AIRES

"GIULIO CESARE" 22.000 tonnes prochain départ : 29 Janvier de Gênes. (touchant Villefranche).	"DIULIO" 24.500 tonnes prochain départ : 20 Février de Gênes. (touchant Villefranche).
30 Janvier de Barcelone.	21 Février de Barcelone.

### POUR VALPARAISO

(Via Panama)

"VIRGILIO"  
12.000 tonnes  
prochain départ :  
6 Février de Gênes.  
7 Février de Marseille.  
8 Février de Barcelone.

pour l'Amérique Centrale et le Sud Pacifique.

NAVIGAZIONE GENERALE  
ITALIANA - GÈNES

S'adresser :

PARIS : 10, Boulevard des Capucines.  
NICE : 25, Avenue de la Victoire.  
MARSEILLE : Consortium Savon Frères  
25, Rue de la République.



## SPORTS D'HIVER

# SAINT-GERVAIS-LES-BAINS

AU PIED DU MONT BLANC

ALTITUDE 800 à 1.200 MÈTRES

### SON ÉTABLISSEMENT THERMAL

complètement rénové par une nouvelle Société  
OUVERT TOUTE L'ANNÉE  
(Arthritisme, dermatoses, eczémas).

SON ENSOLEILLEMENT  
EXCEPTIONNEL,  
SON CLIMAT SEC  
EXEMPT DE VENT



SES MERVEILLEUX  
CHAMPS DE SKI

PATINOIRS

SOCIÉTÉ DE HOCKEY

Nombreuses compétitions  
concernant tous les Sports  
de neige et de glace  
pendant tout l'hiver

200 HOTELS ET VILLAS AVEC TOUT CONFORT

## Aérodrome et Chemin de Fer du Mont Blanc

TOUS RENSEIGNEMENTS AU SYNDICAT D'INITIATIVE

LE CHEMIN DE FER DU MONT BLANC

conduisant au **COL DE VOZA** (1.750 mètres)

**NOUVEL HOTEL**

Ouvert toute l'année

PATINOIRE. — Immenses champs de Ski

Tout confort moderne

## PROGRAMME des CONCOURS et FÊTES SPORTIVES

organisées par le Comité des Sports d'Hiver - SAISON HIVERNALE 1929-1930

(Avec le concours de la Municipalité, du Syndicat d'Initiative du Syndicat des Hôteliers, de la Chambre d'Industrie Thermale et Climatique des Commerçants, du Ski-Club et du Hockey-Club de Saint-Gervais-les-Bains).

1<sup>er</sup> au 20 décembre. — Ecole de Ski, entraînement général.

25 décembre au 31 décembre. — Inauguration du grand tremplin du Vivier. Exhibitions par l'Ecole de Ski (50 enfants de 6 à 15 ans). Matches de Hockey sur Glace entre Saint-Gervais et Chamonix, Courses de Luges et Bobsleigh.

Du 1<sup>er</sup> au 20 Janvier 1930. — Matches de Hockey-Equipes de Chamonix, Genève et Lausanne. Courses de Ski, Luges et Bobsleigh, Sauts en Ski, trempins du Vivier et de Tresse.

Du 20 au 28 Janvier 1930. — Grande Semaine de Glace. Hockey sur Glace les 24, 25, 26, 27 Janvier. Tournoi International critérium de France des Equipes secondes. Patinage vitesse. Courses de relai, d'obstacles. Fêtes de nuit sur la patinoire.

Du 1<sup>er</sup> au 15 Février 1930. — Concours International de Sauts en Ski au tremplin du Vivier permettant des sauts de 45 à 50 mètres. Coupe de Saint-Gervais. Ski fond. Coupe des Hôteliers réservée aux Hivernants et Coupe Currel. Coupe challenge de Saint-Gervais. Ski fond, vitesse et sauts combinés. Coupe Maudamez et Prix Gibbs. Ski Kjoering. Luges Dames et Bobsleigh.

## SPORTS D'HIVER

### MEGÈVE

Altitude 1.113 mètres  
STATION ESTIVALE TRÈS FRÉQUENTÉE  
Climat exceptionnellement sain et tempéré en été  
Centre de belles et nombreuses  
Excursions - Sports d'Hiver  
LE PARADIS DU SKI  
Pour tous renseignements s'adresser au  
SYNDICAT D'INITIATIVE

### MEGÈVE

**GRAND HOTEL  
DU PANORAMA**  
Chauffage central  
EAU COURANTE DANS  
TOUTES LES CHAMBRES  
Prix d'hiver : de 45 à 70 fr  
Adresse télégr. : Panorama-Mégève - Tél. 2

### VILLARD-DE-LANS

**HOTEL MODERNE**  
Tout le confort moderne  
Pension à partir de 40 frs.  
C. CIVRE, Propriétaire - Tél. 14

### VILLARD-DE-LANS (Alt. 1.250 m)

Station de Tourisme, spécialisée pour  
le séjour d'enfants délicats et convalescents. Nombreux hôtels confortables.  
Tous renseignements au S. L. - Tél. 38.

### SALLANCHES

#### L'ESPLANADE

Anc. route de Megève Sallanches (Hts-Savoie)  
SITUÉ A FLANC DE COTEAU  
LE PLUS BEAU PANORAMA  
LIEU DE REPOS IDEAL  
CONFORT MODERNE  
Cafés et Caves soignées  
OUVERT TOUTE L'ANNÉE  
Pens. depuis 35 fr. boisson non comprise

### SALLANCHES (route de Combloux)

**BELVEDERE-HOTEL**  
Alt. 1.100 m. Construit en 1927. Tout dernier confort  
Grande vue sur le Mont-Blanc  
Pension à partir de 40 fr., hors s. depuis 20 fr.  
Ouvert toute l'année - Grand Jardin - Garage - Tél. : 55

## GRAND HOTEL P. L. M. DU MONT REVARD

1.550 mètres d'altitude

Toutes chambres avec salle de  
bains privée ou cabinet de toilette  
à eau courante.

Champs de ski - Patinoire éclairée -  
Pistes de curling, de luge, de bob,  
de hockey.

Chemin-de-fer à crémaillère  
entre Aix-les-Bains et l'hôtel.

### VILLARD-DE-LANS

## Grand Hôtel de Paris

OUVERT TOUTE L'ANNÉE  
Tout le confort moderne

Garage - Tennis  
Station Touristique  
SPORTS D'HIVER  
Chemin de fer électrique  
Altitude 1.043 mètres  
Prix de pension de 55 et 65 fr. S.R.C.  
**MAGDELEN**, propriétaire  
Téléphone : 6



### MORZINE

(par THONON)

## HOTEL DU CHABLAIS

Joseph BAUD

Propriétaire.

### MORZINE

## LE GRAND HOTEL

1<sup>er</sup> ORDRE

SAISON D'HIVER

SAISON D'ÉTÉ

### MEGÈVE

Altitude 1.113 mètres

**HOTEL DU PARC**  
LE PLUS RÉCENT  
TOUT LE CONFORT  
JARDINS OMBRAGÉS  
Saison d'Été - Saison d'Hiver  
Téléphone : 74

### MEGÈVE

**EDELWEISS HOTEL**  
Confort moderne - Entièrement neuf  
Cuisine réputée MARIN, propriétaire

### MEGÈVE

**GRAND HOTEL DU SOLEIL D'OR**  
Conf. mod. - Ch. cent. - Eau c. ch. et l.  
Pension complète : de 40 à 60 fr.  
Cuisines réputées - Téléphone 1

### MEGÈVE

#### NOUVEL

**HOTEL DU MONT-BLANC**  
Ch. cent., Eau cour., S. de b. Cuis. et cave ros.  
Pension de 35 à 50 francs - Téléphone : 4

### MEGÈVE

**SAVOY-HOTEL** 1.200 m.  
Tout le confort. Situation exceptionnelle, dominant  
sur les vallées - Entier. neuf - Cuis. russe.  
**ARVIN-BÉROD**, propriétaire

MEGÈVE (Altitude 1.270 mètres)

**HOTEL DU MONT D'ARBOIS**  
Du 15 Décembre au 15 Mars  
Tour Sports d'Hiver

**CENTRE IDEAL POUR LE SKI**  
Chambres grand lit, cab. toilette 70 fr.  
avec S.-d.-B., de 80 à 110 francs,  
avec S.-d.-B. et W.-C., de 120 à 140 fr.  
Pension 3 repas sans boisson 80 fr. par jour  
Renseign. Société française des Hôtels de  
Montagne, 21, rue Chaplat, PARIS (9<sup>e</sup>)

### MEGÈVE l'Encoillière

hostellerie madelon  
et ses trois pigeons  
tout confort, bar et salon de thé - ch. de 35  
à 60 fr. - petit déjeuner 8 fr. Suppl. 15,  
25, 40 fr. - excellente cave. Tél. 9.28

## GRAND HOTEL P. L. M. DU M<sup>t</sup> BLANC A COMBLOUX

1.000 mètres d'altitude

200 chambres avec salle de bains  
privée ou cabinet de toilette.

LA PLUS BELLE VUE SUR  
LE MASSIF DU MONT BLANC

Champs de ski - Patinoire éclairée -  
Pistes de luge et de bob.

Service automobile entre la gare  
de Sallanches et l'hôtel.

Les prix d'hôtels, mentionnés dans "VOYAGES", ont été communiqués par les hôteliers ; leur publication ne saurait engager la responsabilité de la Revue.

Les prix d'hôtels, mentionnés dans "VOYAGES", ont été communiqués par les hôteliers ; leur publication ne saurait engager la responsabilité de la Revue.



# SPORTS D'HIVER

COMITÉ DES SPORTS D'HIVER — CHAMONIX - MONT BLANC (FRANCE)



ENVIRONS DE CHAMONIX — ARGENTIÈRE

## LE CALENDRIER SPORTIF POUR L'HIVER 1929-1930 A CHAMONIX

Chamonix a été désigné comme lieu de rencontre des équipes internationales de Hockey sur Glace qui, du 27 Janvier au 2 Février viendront y disputer le **Championnat d'Europe de Hockey sur Glace**. Cette importante manifestation constituera le clou de la saison.

Un grand Match de Hockey sur Glace est prévu pour la semaine de Noël et du Jour de l'An, époque pendant laquelle le Comité des Sports d'Hiver de Chamonix offrira, en outre, à ses visiteurs un Tournoi de Curling, des épreuves de Luges, de Ski, de Bobsleigh, de Ski-Kjoering et un Grand Concours International de Sauts à Skis.

En Janvier aura lieu le Championnat de France de Patinage Vitesse et tous les jours des épreuves les plus diverses ouvertes aussi bien aux débutants qu'aux virtuoses avec prix pour chaque catégorie.

De beaux Matches de Hockey, des Concours de Sauts avec la participation de vedettes étrangères, des excursions en traîneaux, en auto-chenilles, en Avion, du Curling, du Ski-Kjoering, du Bob. Toute la gamme des Sports d'Hiver.

En Février un Grand Concours International de Sauts en Skis, sur le fameux Tremplin Olympique des Bossons, donnera aux spectateurs le rare spectacle de voir s'envoler littéralement d'audacieux skieurs, franchissant par leurs propres moyens des distances de 50 à 70 mètres.

Enfin en mars, le mois de l'Alpinisme Hivernal, les grandes randonnées à Skis dans cet incomparable paradis des skieurs qu'est la Chaîne du Mont Blanc termineront heureusement une saison brillante digne de la plus grande des Stations Hivernales Européennes.

Pour tous Renseignements, s'adresser au Comité des Sports d'Hiver à Chamonix

# SPORTS D'HIVER

Les prix d'hôtels, mentionnés dans "VOYAGES", ont été communiqués par les hôteliers; leur publication ne saurait engager la responsabilité de la Revue.

CHAMONIX - MONT BLANC

## Grand Hôtel DES ALPES

ORCHESTRE  
BAR  
BILLARD

CHAMONIX - MONT BLANC

## HOTEL BELLEVUE

Attenant à la poste (près de la Patinoire)  
EAU COURANTE, CHAUFFAGE  
CENTRAL, ASCENSEUR  
Pension: prix de Saison à partir de 55 fr.  
Hors Saison — 50 fr.  
Téléphone 8

OUVERT TOUTE L'ANNÉE

CHAMONIX - MONT BLANC

## HOTEL CLARET ET DE BELGIQUE

MAISON DE FAMILLE  
Eau courante chaude et froide  
Saison d'Été et d'Hiver  
Téléphone 1

CHAMONIX - MONT BLANC

## DEVOUASSOUD

Fabrique de Sonnettes en acier  
SPÉCIALITÉ DE SONNETTES  
SOUVENIRS

CHAMONIX - MONT BLANC

HOTEL ROMA  
Meublé - Chauff. cent. - Eau courante  
chaude et froide - Ouvert toute l'année  
Chambres à partir de 15 francs  
S. QUAGLIA, propriétaire T.É. 62

CHAMONIX - MONT BLANC

## HOTEL DES GOURMETS

Eau courante. Chauffage central. Bains.  
Ouvert toute l'année. Cuisine recom-  
mandée. Pension à partir de 40 fr.

CHAMONIX - MONT BLANC

## HOTEL UNIVERS & GENÈVE

Complètement rénové, vis-à-vis de  
la gare, face au Mont Blanc.  
Toutes chambres avec bain, cabinet de  
toilette et W.-C. privé ou eau courante.  
Pension dep. 45 fr. Ouvert toute l'année.

CHAMONIX - MONT BLANC

## Grand Hôtel Couttet et du Parc

SON CONFORT SA CUISINE  
Saison d'Été - Saison d'Hiver  
Téléphone: 21  
COUTTET Frères Propriétaires

CHAMONIX - MONT BLANC

## HOTEL BEAU-SITE

Situation Dégagée  
face au Mont Blanc  
CONFORT MODERNE  
CUISINE 1<sup>er</sup> ORDRE  
Pension complète depuis 50 frs  
Téléphone: 16



CHAMONIX - MONT BLANC

## SANGLARD & C<sup>ie</sup>

Avenue de la Gare  
(Arcades du Casino)  
SPORTS  
Tennis et Articles de Montagne

CHAMONIX - MONT BLANC

## HOTEL D'EUROPE

80 Chambres  
TOUT LE CONFORT MODERNE  
Pension de 50 à 60 frs.  
SAISON D'ÉTÉ ET D'HIVER

CHAMONIX - MONT BLANC

## SAVOY PALACE

Appartements avec Bains  
Eau courante dans toutes les chambres  
GRAND PARC — 2 TENNIS  
GARAGE — BOX  
Pension complète avec Chambre  
pleine saison de 100 à 150 fr

CHAMONIX - MONT BLANC

## Les Hôtels Suisse et de Chamonix

GRAND CONFORT  
Spécialement aménagés  
pour la saison d'hiver.  
A partir de 50 fr.

CHAMONIX - MONT BLANC

## HOTEL DES ÉTRANGERS

Ouvert toute l'année - Tous Conforts  
Chambre 1 lit entre-saison de 18 à 25 fr.  
— gr. lit — de 25 à 28 fr.  
— 1 lit saison de 28 à 30 fr.  
— grand lit saison de 30 à 35 fr.  
Pension entre-saison de 45 à 55 fr.  
— saison de 50 à 65 fr.  
D<sup>ns</sup> MEYNET, propriétaire

CHAMONIX - MONT BLANC

## Fabrique d'Objets en Corne

FRANCOIS PAYOT  
SPÉCIALISTE

CHAMONIX

## HOTEL CARLTON

PLEIN CENTRE  
TOUS CONFORTS  
Même Direction  
HOTEL ASTORIA  
ET DE LA POSTE

MONTROU-LE-PLANET

sur Argentières

## HOTEL BEL-ALP

Tout Confort - Cuisine 1<sup>er</sup> Ordre  
Situation Idéale face au Mont-Blanc  
Saison Hiver et Été  
Pension à partir de 50 frs  
et 40 francs Hors Saison  
E. TISSAY Propriétaire

Les prix d'hôtels, mentionnés dans "VOYAGES", ont été communiqués par les hôteliers; leur publication ne saurait engager la responsabilité de la Revue.



# PARIS



## VOYAGEZ SANS SOUCI

L'American Express se chargera de toutes les formalités de votre voyage. Ses bureaux se trouvent dans toutes les villes principales de l'Europe.

## AMERICAN EXPRESS

PARIS . . . . . 11, Rue Scribe  
LE HAVRE . . . . . 2, Place Jules-Ferry  
BIARRITZ . . . . . 2, Av. de l'Hôtel-de-Ville  
MARSEILLE . . . . . 13, La Cannebière  
CANNES . . . . . 6<sup>me</sup>, Rue des Belges  
NICE . . . . . 2, Rue du Congrès

POUR VOYAGER PRATIQUEMENT sans ennui et sans préoccupations

connaitre

les meilleurs itinéraires à suivre, l'adresse des bons hôtels,

et il faut avoir :

les places réservées dans les trains, les chambres retenues dans les hôtels, etc.

ADRESSEZ-VOUS A UN SPÉCIALISTE

Par exemple à l'ancienne et importante organisation française

## EXPRINTER

## VOYAGES PRATIQUES

2, Rue Scribe, 2 — PARIS

## Compagnie Française DU TOURISME

SIEGE SOCIAL :

30, Boul. des Capucines et 2, Rue Caumartin, Paris

SUCCESSIONNELS :

15, r. Royale - 20, r. La Boétie  
19, r. Tronchet - 6, av. Kléber

Organisation de voyages à forfait

Délivrance de Billets de chemin de fer, de navigation d'autocars et d'avion

Reçoit les chambres dans les hôtels



PARIS - ARC DE TRIOMPHE

POUR VOYAGER dans les meilleures conditions, adressez-vous aux :

## VOYAGES "VILLÉGIA"

les moins coûteux à confort égal

Voyages à forfait en toutes régions et tous pays. Billets de chemins de fer et de navigation pour tous réseaux

HOTELS POUR SÉJOURS DE VACANCES

22, rue St-Martin, PARIS 4<sup>e</sup>

## DE LUXE TOURS

of every description

AUTOMOBILE  
RAILROAD  
STEAMSHIP  
AÉROPLANE

## FRANK TOURIST & Co

10, Rue Édouard VII, 10  
PARIS

Norway House, 21-24, Cockspur Street  
LONDON

## POLEXPRESS

22, Boulevard des Italiens, Paris IX<sup>e</sup>  
Billets de chemins de fer et bateaux pour la Pologne et tous autres pays.  
Excursions en autocars de luxe.  
Billets pour tous les Théâtres.  
CHANGE  
Tél. : Provence 08.25

# Ce que l'on voit du Chemin de Fer entre PARIS ET LAROCHE

Les prix d'hôtels, mentionnés dans "VOYAGES", ont été communiqués par les hôteliers ; leur publication ne saurait engager la responsabilité de la Revue.

### HOTEL TERMINUS-NORD

12, Boulevard Denain, Paris-X<sup>e</sup>  
(en face la gare du Nord)

300 CHAMBRES  
50 SALLES DE BAINS

Eau courante, chaude et froide  
2 Ascenseurs, Chauffage Central

Chambre 1 personne 25 à 40 fr.  
— 2 — 35 à 50 fr

Chambre grand lit avec salle de bain :  
1 pers. 60 fr. - 2 pers. 70 fr.  
Pension de 65 à 95 fr

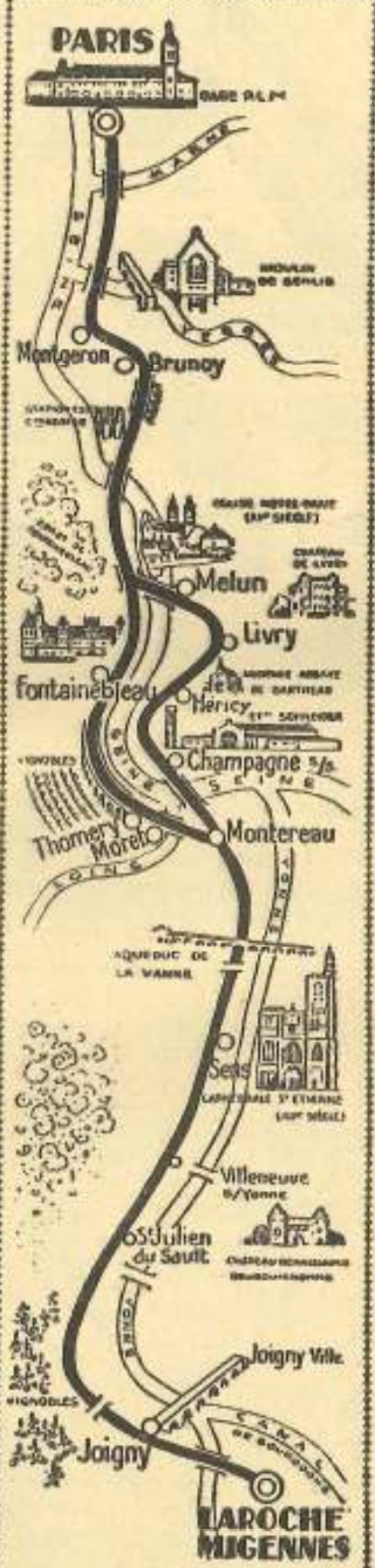
Téléph. : TRUDAINE 16-41. 32-46  
Interurbain : TRUDAINE 10  
A4- TA. TERMNORD-PARIS 20

## les affiches Lucien Serre et Cie

provoquent et développent le goût du tourisme

15, 17 et 19 rue du terrage  
Paris 10<sup>e</sup>

TÉL : nord 29-28  
nord 86-97



PARIS

### BUFFET-ANNEXE DE LA GARE DE PARIS

en tête des nouvelles voies de départ

REPAS A PRIX ET MENU FIXES

SERVICE RAPIDE PAR PETITES TABLES

---

VISITEZ LA

### TAILLERIE DE ROYAT

PIERRES FINES - PIERRES DURES - SOUVENIRS

Maisons de vente à Royat - Clermont-Ferrand - Châtel-Guyon - Vichy - La Bourboule - Mont-Dore - Biarritz - Saint-Nectaire - Cannes

PARIS - 8, Rue Auber, 8

---

L'IMPRIMERIE

### MAULDE & RENOU

FONDÉE EN 1836

vient, grâce à son outillage moderne et à ses rapides moyens d'exécution d'ajouter à son ancienne spécialité les

TRAVAUX ADMINISTRATIFS

celle des impressions de publicité

AFFICHES, TARIFS, CATALOGUES, etc., etc.,

144, Rue de Rivoli

Tél. : Gut. 06-37 - Centr. 51-04

Les prix d'hôtels, mentionnés dans "VOYAGES", ont été communiqués par les hôteliers ; leur publication ne saurait engager la responsabilité de la Revue.



**LA PREMIERE MAISON DU MONDE  
POUR LES IMPORTATIONS ORIENTALES**

**TAPIS**

ALGERIE  
TUNISIE  
MAROC  
PERSE

**Ce que l'on voit du Chemin de Fer entre  
LAROUCHE ET DIJON**

**LE BUFFET  
DE DIJON**

qui présente à la satisfaction  
de tous les voyageurs

**LE REPAS COURANT**

offre en outre à sa clientèle  
moins pressée un menu à

**PRIX FIXE**

dont la composition  
est destinée à plaire

**AUX PLUS DÉLICATS  
: : AMATEURS : :  
DE LA BONNE TABLE**

◆◆◆

**VINS FINS DE BOURGOGNE  
BOITES-REPAS SOIGNÉES**

.....

**CLERMONT-FERRAND  
AGENCE AGUAY**  
Entreprise de Transport de bagages  
à domicile.  
Transport rapide  
Sous les auspices du Synd. d'Int. et C<sup>o</sup> P. L. R.

.....

**MONTBÉLIARD**  
**HOTEL DU LION ROUGE**  
(face la Poste)  
DERNIER CONFORT  
J. BRACONNIER prop.  
Médaille d'argent au concours hôtelier  
Tél. : 0-33

.....

**YVONNAX**  
**LE GRAND HOTEL VARIN**  
TOUT LE CONFORT  
50 Chambres — Garage  
Spécialité d'écrevisses et quenelles  
Sa cuisine - Sa cave - Sa brasserie  
Pensions depuis 40 francs par jour  
Téléphone : 4



REPEUPLEMENT DES  
ÉTANGS ET RIVIÈRES  
POISSONS EXOTIQUES



AQUARIUMS  
**DAGRY Frères**  
90, Quai du Louvre, PARIS

.....

**ÉTABLISSEMENTS  
ALLEZ Frères**  
PARIS

**"AU CHATELET"**  
LES PLUS GRANDS  
SPÉCIALISTES  
EN MEUBLES  
DE JARDIN

.....

**MONTBAUCHE (Nièvre)**

**TERMINUS  
HOTEL**  
CUISINE SOIGNÉE  
Station des Autocars Avallonnais  
Pension à partir de 30 francs

.....

**BOURO  
(Pays des Poulardes)**

**HOTEL  
TERMINUS**  
Chambres depuis 15 fr.  
Petit déjeuner 7 fr. Repas 20 fr.  
Repas régional 30 fr.

**1<sup>er</sup> ORDRE**

Les prix d'hôtels, mentionnés dans "VOYAGES", ont été communiqués par les hôteliers; leur publication ne saurait engager la responsabilité de la Revue.



# VOYAGES

## CARROSSERIE

SOCIÉTÉ ANONYME  
DES ÉTABLISSEMENTS

**Faurax & Chaussende**  
RÉUNIS

**CHAUSSENDE,  
JARSAILLON FRÈRES & C<sup>ie</sup>**



CAPITAL : 4.000.000 de Francs

**LYON**

Téléphone :  
Vaudrey 30-37

Adresse Télégraphique  
Carrossauto-Lyon

TOUTES CARROSSERIES  
POUR TOUS USAGES

## LYON - "ROYAL HOTEL"



LE SEUL PLACE BELLEDOUR

Chambre petit lit : 30 à 50 fr. — Avec bains : 50 à 70 fr.  
Grand lit : 40 à 60 fr. — Avec bains : 60 à 80 fr.  
Ch. grand lit ou 2 lits S. de B. complète W.-C. de 90 à 140 fr.  
Petit déjeuner : 6 fr. — Déjeuner - Dîner 25 fr.  
(Boisson non comprise). Toutes taxes en plus  
Téléphone : Réseau dans toutes les chambres

**LYON**

## STREICHENBERGER

21, Quai Tilsitt, 21

Téléph. : Lyon-Franklin 57.75 (deux lignes) - Inter 12.14

TÉLÉGRAMME : STREICHEN-LYON

Registre du Commerce B n° 543

**HOUILLES**

ENTREPOTS :

LYON-PERRACHE  
LYON-PART-DEU  
LYON-VAISE  
LYON-COLLINE  
ANVEY  
BORDEAUX  
BOURG  
BOURGOIN  
CLEMONT-FERR  
DIJON  
GANDRES-SELERES  
L'ARRHESE  
LOZANNE  
PARIS-BELLEVILLE  
PARIS-FUNNELIN  
ROANNE  
SAINT-ETIENNE  
TARASCON

IMPORTATION



**COKES**

MAISONS  
d'Expédition :

SAINT-ETIENNE  
PARIS  
BORDEAUX  
SARREBRUCK  
STRASBOURG

USINES :  
Agglomération  
Concessions

DIJON  
Le Combustible  
Industrial

**ANTHRACITES**

AGENCES :

ANGOULEME  
BOURG-EN-BOIS  
BOURGES  
BONNHAUX  
CHALON-SUR-SAONE  
CHENOUEN  
LE POY  
MANSVILLE  
MONTLIMAR  
MACON  
PONT-DE-CHARENT  
SAINT-CHAMOND  
SAINT-ETIENNE  
TROYES  
VIENNE  
MILAN  
SARREBRUCK

EXPORTATION

Les prix d'hôtels, mentionnés dans "VOYAGES", ont été communiqués par les hôteliers ; leur publication ne saurait engager la responsabilité de la Revue.

# Ce que l'on voit du Chemin de Fer entre DIJON ET LYON

Les prix d'hôtels, mentionnés dans "VOYAGES", ont été communiqués par les hôteliers ; leur publication ne saurait engager la responsabilité de la Revue.

**CHALON-SUR-SAONE**  
TRANSPORTS - ENTREPOTS  
Déménagements pour tous Pays  
GARDE-MEUBLE

**G. GUIOTGUILIN**  
Correspondant du P.L.M.

**MACON**

Société Ancienne Maison  
**LIMOUSIN et DESCOURS**  
DÉMÉNAGEMENTS

Correspondant des Chemins de fer P.L.M.  
87, Rue Gambetta MACON

**MACON**

**HOTEL**

**TERMINUS**

TOUS CONFORTS

**LYON**

GARE PERRACHE

**HOTEL BRISTOL**

LE PLUS RÉCENT

100 Chambres — 50 Bains

Adresse télégr. : Bristolol

Téléph. : Franklin 56-55

Prix modérés

**SAINT-ETIENNE**

**GRAND HOTEL**

RESTAURANT

156 chambres et salons, 80 S. de B.  
Chambre à personne 15 à 20 fr. - 2 personnes  
25 à 40 fr. - avec salle de bains depuis 40 fr.  
Repas de 15 à 20 fr. - Pension à partir de 44 fr.  
boisson non comprise

Téléphone : 17-40 17-41



**AIX-LES-BAINS**  
**GRAND HOTEL DU PARC**

En face la gare à proximité de l'église, et du Casino.  
Chauffage central, Salles de bains privées  
Ascenseurs, Jardin ombragé  
Tarifon Pension : Hiver 4500 fr.  
Pleine saison 65 à 80 fr.  
SON RESTAURANT NE 1<sup>er</sup> ORDRE

**MODANE**

**COMPAGNIE P.L.M.**  
GARE DE MODANE  
**BUREAU OFFICIEL  
DE CHANGE**

**"CAMBIOFFICE"**

Société de Change à Responsabilité Limitée  
Capital 300.000 Francs  
ACHAT ET VENTE DE  
DEVICES ÉTRANGÈRES  
Téléphone 76

Bureau en Gare de Bellegarde

**MACON**

GRANDS VINS  
DE BOURGOGNE  
Macon - Beaufortais

**Albert JAMBON  
MACON**



**MEUBLES d'HOTEL**

**SOCIÉTÉ  
d'AMEUBLEMENTS  
LYON-TRÉVOUX**

30 RUE CRÉQUET, LYON.

USINES à TRÉVOUX (Ain)

SUCCURSALES  
PARIS. 77 Rue d'Antoine  
NICE. 4 R. Fânel

Les prix d'hôtels, mentionnés dans "VOYAGES", ont été communiqués par les hôteliers ; leur publication ne saurait engager la responsabilité de la Revue.



## Ce que l'on voit du Chemin de Fer entre LYON ET AVIGNON

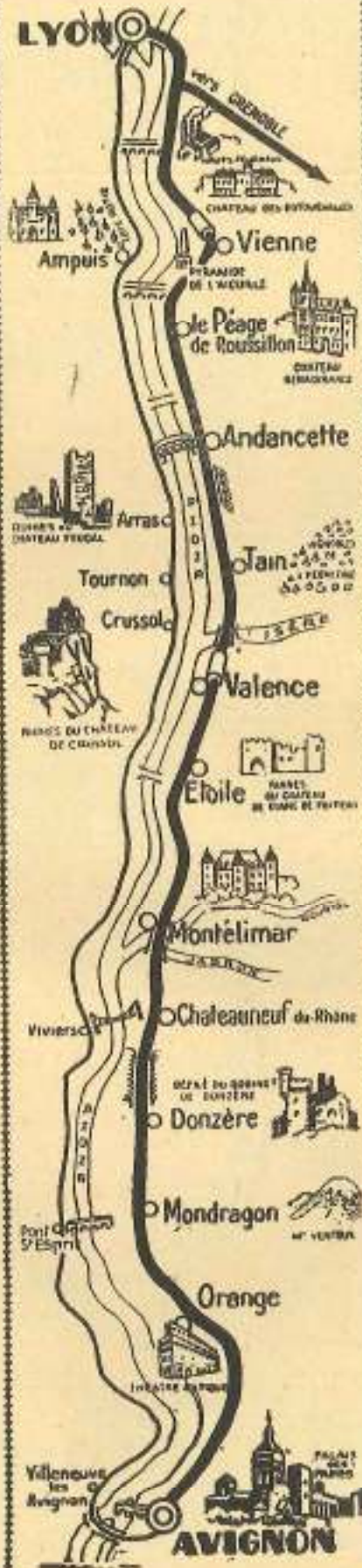
**GRENOBLE**  
**HOTEL D'ANGLETERRE**  
Place Victor-Hugo  
(au centre de la ville)  
EAU COURANTE  
SALLES de BAINS  
Chambres de 15 à 60 fr.  
Victor ALIX, propriétaire

**GRENOBLE**  
**FOURNITURES GÉNÉRALES**  
pour la photographie.  
Photos de montagne  
**G. ODDOUX**  
Et. Badoier Gambetta  
TRAVAUX D'AMATEURS

**GRENOBLE**  
**PHOTO-CENTRALE**  
R. GIRARD, 2, rue Mollère,  
"KODAKS"  
Appareils et produits toutes marques  
Vues Edition ÉRÉ Service expédition  
Téléphone : 10-03

**AVIGNON**  
**HOTEL D'EUROPE**  
1<sup>er</sup> ORDRE  
Chambre 1 lit de 35 à 50 fr.  
Chambre grand lit 2 personnes  
avec bain 100 à 150 fr.  
Petit déj. 8 fr. Déjeuner 30 fr.  
Dîner 35 fr. sans boisson.

**AVIGNON**  
**HIELY**  
Restaurant  
BONNE CUISINE  
ET  
BONNE CAVE



**St-PIERRE de CHARTREUSE**  
Altitude 890 mètres

**HOTEL  
DU  
GRAND SOM**

CONFORT MODERNE  
CURE D'AIR ET DE REPOS  
OUVERT TOUTE L'ANNÉE  
SPORTS D'HIVER  
Téléphone : 3

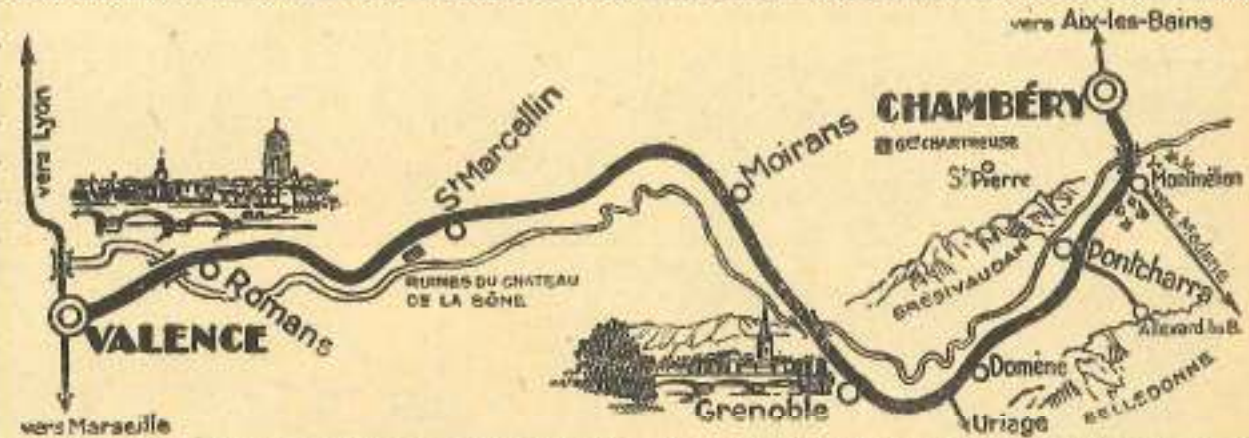
**GRENOBLE**  
**RESTAURANT  
DU  
BOEUF A LA MODE**  
1, rue de Saul  
Plein centre de la ville, près de l'église  
St-Louis et du Syndicat d'Initiative  
CRÉATION UNIQUE  
Prix fixe - Carte - Cachet  
GASTON P. Pr<sup>ts</sup> chef de cuisine  
Etablissement de Premier Ordre  
Téléphone 25-89

**AVIGNON**  
**GRAND HOTEL**  
80 CHAMBRES  
TOUT CONFORT  
Chambres depuis 20 francs  
Omnibus à la Gare

**AVIGNON**  
**SAUCISSON  
MIREILLE**  
PRODUIT  
SUPÉRIEUR  
DE PROVENCE

Les prix d'hôtels, mentionnés dans "VOYAGES", ont été communiqués par les hôteliers ; leur publication ne saurait engager la responsabilité de la Revue.

## Ce que l'on voit du Chemin de Fer entre VALENCE ET CHAMBERY



**VALENCE**  
C'est en voyage qu'on  
apprécie le mieux  
les CRISTALLIS,  
bonbons concen-  
trés exquis qui  
laiscent à la  
bouche une déli-  
cieuse sensation  
de fraîcheur et  
de bien-être

Le tube de métal inoxydable 2 francs  
dans les bureaux de tabac, Pharmacies  
Le tube franco 2 fr. 50  
Vente en gros :  
N. PERROT, Pharmacien à VOIRON  
(Isère)

Le Monde  
entier  
est



QUALITÉS DE  
LUXE POUR  
HOMMES  
coiffé  
par  
Le Chapeau  
Mossant

**GRENOBLE**  
**BUFFET  
P. L. M.**



LA L'HABOTTE à LE LAC DU BOURGET

**ROMANS**  
**TERMINUS HOTEL**  
FACE LA GARE  
SON RESTAURANT  
DERNIER CONFORT  
A. SERRATRICE, Propriétaire



**L'ANTESITE** donne  
par simple mélange avec  
l'eau pure une Boisson  
parfaite pour la  
table et pour se  
désaltérer pen-  
dant les chaleurs.  
C'est la plus lim-  
pide, la plus  
agréable, et la  
plus économique de toutes les Boissons

Le litre pour 30 litres 4 francs  
Pour 80 litres 8 francs  
dans les Pharmacies Epiceries  
Echantillon franco 5 francs  
N. PERROT, Pharmacien à VOIRON  
(Isère)

**UNIC**  
CHAUSSURES  
DE LUXE  
POUR  
HOMMES  
450  
Dépositaires  
dans le  
Monde entier





# PROVENCE

**SAUCISSON MIREILLE**

PRODUIT SUPÉRIEUR DE PROVENCE



**AVIGNON**

toutes les nouveautés

la parure le vêtement l'ameublement le confort



**LES GALERIES DE PARIS**

MAISON FONDÉE EN 1836

100, rue de la Harpe - PARIS

**MACHINES PARLANTES PHONO - MONTGRAND**  
24, Rue Montgrand - MARSEILLE

Appareils et Disques des plus grandes marques :  
Columbia - Gramophone - Odéon - Pathé - etc.

**GENERAL TOURIST BUREAU**  
VOYAGES ET EXCURSIONS

Ground Floor of the - Rez-de-Chaussée des  
**Nouvelles Galeries DE PARIS**  
73, 75, La Canebière

## SERVICE DES OMNIBUS AUTOMOBILES P.L.M. A MARSEILLE

Des Omnibus Automobiles P. L. M. particuliers de 4, 6, 8 et 10 places donnant droit au transport de 300 kilos de bagages sont mis à la disposition des voyageurs à leur arrivée à Marseille.

Pour commander, adresser un télégramme à Monsieur le Chef de Gare, Marseille-Saint-Charles

Les prix sont rigoureusement appliqués d'après tarifs homologués par M. le Ministre des Travaux Publics.

Service officiel de transport en commun par Autocars P.L.M. entre les Quais de la Joliette (Compagnie Générale Transatlantique) et Gare P.L.M.

Prix : 4 fr. par passager, bagages de cabine compris.



Pour tous renseignements écrire à :

**M. L. DUMAINE**, Correspondant de la C<sup>ie</sup> P. L. M. et de la C<sup>ie</sup> G<sup>ie</sup> Transatlantique  
Bureau des Omnibus P.L.M. Gare Saint-Charles, MARSEILLE - Téléphons : C. 5-45, Manuel : 5-92

# Ce que l'on voit du Chemin de Fer entre AVIGNON ET MARSEILLE

Ne quittez pas TARASCON sans goûter les exquis Tartarins chez **KARIBIAN & Cie**, Pâtisseries  
Asc. Valon BOURGUE, 59, rue des Halles.

**NIMES**

**GRAND HOTEL DU LUXEMBOURG**  
120 Chambres, 50 Salles de Bains  
1<sup>er</sup> Ordre.

Adress. Télégraphique THOMLUX

Chambres : de 20 à 100 francs  
avec Salle de Bains de 50 à 200 francs  
Repas de 20 à 35 fr. vin non compris  
Pension minim. 4 j. dep. 65 et 85 fr.

**THOMASSON**  
Propriétaire - Directeur

**MARSEILLE**

**SOCIÉTÉ FRANÇAISE DE PEINTURES ET VERNIS**  
24, rue Charros - MARSEILLE  
**LA FERROLOGÈNE**  
peinture antirouille

Railways :  
VIADUC DE CARONTE  
VIADUC DE LA MULATIERE

**MARSEILLE**

Restaurant du Commerce  
**BRASSERIE COLBERT**

**MARSEILLE-PARIS**

Maison fondée en 1836

**HABILLEMENT ET ÉQUIPEMENTS**  
pour  
**ADMINISTRATIONS**

**Hubert de Vautier et Fils**

Fournisseurs de la Compagnie  
Paris - Lyon - Méditerranée

**MARSEILLE**

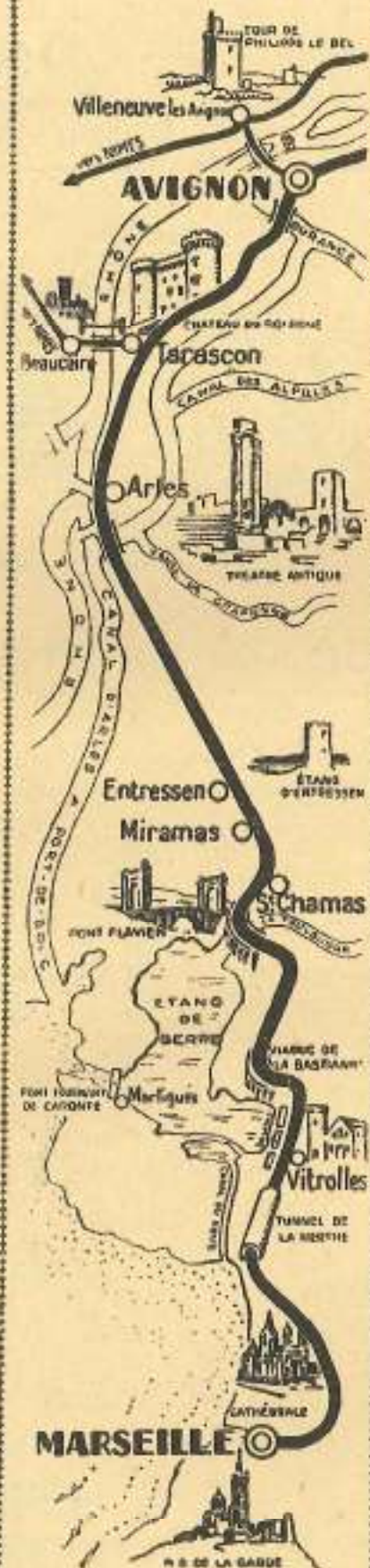
**HOTEL DE NOAILLES**  
La Canebière

135 Chambres et 135 Salles de bain  
avec 135 W. C. privés

**HOTEL BRISTOL**  
Canebière - Face Bourse

75 Chambres - 30 Salles de bain  
Prix modérés

**HOTEL - RESTAURANT BRISTOL - UNIVERS**  
Cuisine Récommodée - Orchestre



**MONTPELLIER**  
**HOTEL DE LA MÉTROPOLE**  
GRAND CONFORT  
Grand Garage particulier

**ARLES-EN-PROVENCE**  
**GRAND HOTEL JULES CÉSAR**

sur la belle promenade  
des Lices  
80 Chambres  
dont 50 avec Salle de Bains  
Pension trois repas 65 fr.  
Chambres avec cabinet de toilette W.-C.  
40 à 80 fr.  
Avec salle de bains 50 à 150 fr.  
**TOUT LE CONFORT**  
**RESTAURANT DE 1<sup>er</sup> ORDRE**

**MARSEILLE**  
**SOCIÉTÉ NOUVELLE DES CHAUX ET CEMENTS EL DE VILLENEUVE**  
1, Rue Pythée, 1 - MARSEILLE

Expéditions  
Gares : AUBAGNE - CASSIS  
Ports : MARSEILLE - CASSIS

**MARSEILLE** Tél. 32.80  
**FLOBERT'S** - Restaurant  
Orchestre de 1<sup>er</sup> Ordre - Prix Fixe et Carte,  
5-7-9, Rue de la Tour (Jard. de la Bourse)

**MARSEILLE**  
**MACHINES A ÉCRIRE**  
Toutes Marques  
NEUVES ET D'OCCASION

Machines à Calculer,  
Duplicateurs et Fournitures

**G. CAHUZAC**  
4, Place Sadi-Carnot, 4

**MARSEILLE**  
**Société MARSEILLAISE DE CRÉDIT**

Société Anonyme Capital entièrement  
versé 100 Millions de francs  
Réserves 52.365.000 francs  
Banque fondée en 1865

**SIÈGE SOCIAL : MARSEILLE**  
Succursale à Paris  
Nombreuses Agences  
Midi de la France, Algérie, Tunisie  
Maroc

Toutes Opérations  
Banques et Titres

Les prix d'hôtels, mentionnés dans "VOYAGES", ont été communiqués par les hôteliers ; leur publication ne saurait engager la responsabilité de la Revue.

Les prix d'hôtels, mentionnés dans "VOYAGES", ont été communiqués par les hôteliers ; leur publication ne saurait engager la responsabilité de la Revue.



## VOYAGES

AJACCIO

### GRAND HOTEL & CONTINENTAL

100 Chambres - Eau courante chaude et froide dans toutes les Chambres  
Salles de Bains privées - Lumière Électrique - Chauffage Central  
Confort moderne - Grand parc - Tennis - Garage - Auto pour Excursions

ARRANGEMENTS SPÉCIAUX POUR SÉJOURS ET FAMILLES  
OUVERT TOUTE L'ANNÉE



Même Administration :

### GRAND HOTEL DE LA PAIX

AVENUE FÉLIX-FAURE (Le plus rapproché du Casino Municipal)  
NICE

### HOTEL DE LA MÉDITERRANÉE

PROMENADE DES ANGLAIS - NICE

Ouvert toute l'année

Maurice PREVEL, Directeur-Propriétaire

## J. BARREAU

Imprimeur - Éditeur

16, Rue Littré, 16

PARIS

Spécialité d'Impressions

Touristiques

de

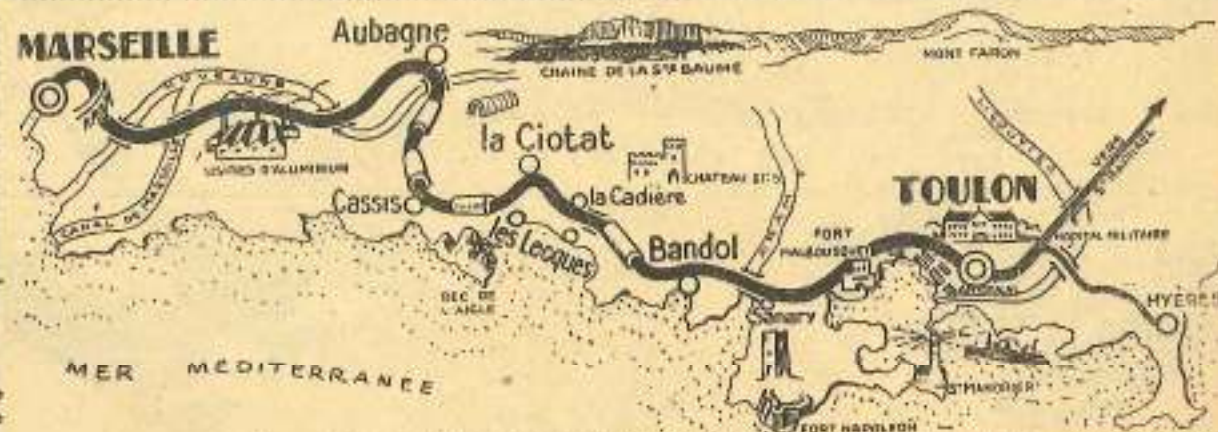
Grand Luxe

# Imprimerie Maréchal

158, QUAI de JEMMAPES  
PARIS Tél. Nord : 33:33

Pour  
vos Catalogues  
vos Tarifs  
votre Publicité

## Ce que l'on voit du Chemin de Fer entre MARSEILLE ET TOULON



## BANDOL-SUR-MER

SON CLIMAT  
SON SOLEIL  
SES FLEURS

SYNDICAT D'INITIATIVE  
9, rue Nationale

### GRAND HOTEL

et  
HOTEL DES BAINS

Ouvert toute l'année  
SITUATION ADMIRABLE  
Plaisir midi - 100 Chambres  
Restaurant de 1<sup>er</sup> Ordre  
Téléphone : 7

### LE GOËLAND

HOTEL PENSION  
de Premier Ordre

TOUT CONFORT  
TENNIS - JARDIN  
TERRASSE

Téléphone : 10

BANDOL-SUR-MER

### Grand Hôtel Beau Rivage

Salles de bain et W.-C. privés  
Pension à partir de 45 francs  
GARAGE - BOX  
Terrasse unique sur la mer  
Vue splendide - Télég : 22

BANDOL-SUR-MER

### HOTEL DU LITTORAL

CUISINE LYONNAISE  
MOURGUE, propriétaire

SANARY-SUR-MER

### HOTEL PRIMEROSE

Ouvert toute l'année  
Installation Moderne récente  
Garages, Tennis, prix avantageux

CASSIS-SUR-MER

### Hôtel Restaurant LIAUTAUD

PENSION POUR FAMILLE  
SPÉCIALITÉS PROVENÇALES  
Chambres (eau courante) de 15 à 25 fr  
Pension : 35 francs par jour.  
Propriétaire J. LIAUTAUD

BANDOL - HOTEL DES BAINS



BANDOL-SUR-MER

### Hôtel "Les Lauriers"

Ouvert toute l'année  
VUE SUPERBE SUR LA MER  
ET LES COLLINES  
Tous les comforts - Cuisine soignée  
Prix de pension de 40 à 60 fr. par jour  
Téléphone 12

LES LECQUES  
SAINT-OYR-SUR-MER

### GRAND HOTEL

TOUT LE CONFORT MODERNE  
PARC MAGNIFIQUE - TENNIS  
CROQUET - GOLF MINIATURE  
3 Repas vin non compris 60 fr.  
Chambres 1 lit à partir de 40 fr.  
— 2 — 50 fr.  
Pension de 60 à 80 francs par jour  
Salles de Bains privées  
HOSTELLERIE DE LA PLAGE  
Eau courante dans chaque chambre  
Restaurant et Cuisine réputés  
OUVERT TOUTE L'ANNÉE

## VOYAGES DUCHEMIN

" 40 ANS DE RÉPUTATION BIEN FRANÇAISE "  
PARIS - 20, Rue de Grammont  
BILLETS DE CHEMIN DE FER, DE NAVIGATION VOYAGES, EXCURSIONS  
TRANSPORT DES BAGAGES A DOMICILE

BUREAUX SPÉCIAUX DANS LES GARES DE : PARIS, LYON, MARSEILLE, CANNES, NICE, IOAN

Les prix d'hôtels, mentionnés dans "VOYAGES", ont été communiqués par les hôteliers ; leur publication ne saurait engager la responsabilité de la Revue.

Les prix d'hôtels, mentionnés dans "VOYAGES", ont été communiqués par les hôteliers ; leur publication ne saurait engager la responsabilité de la Revue.

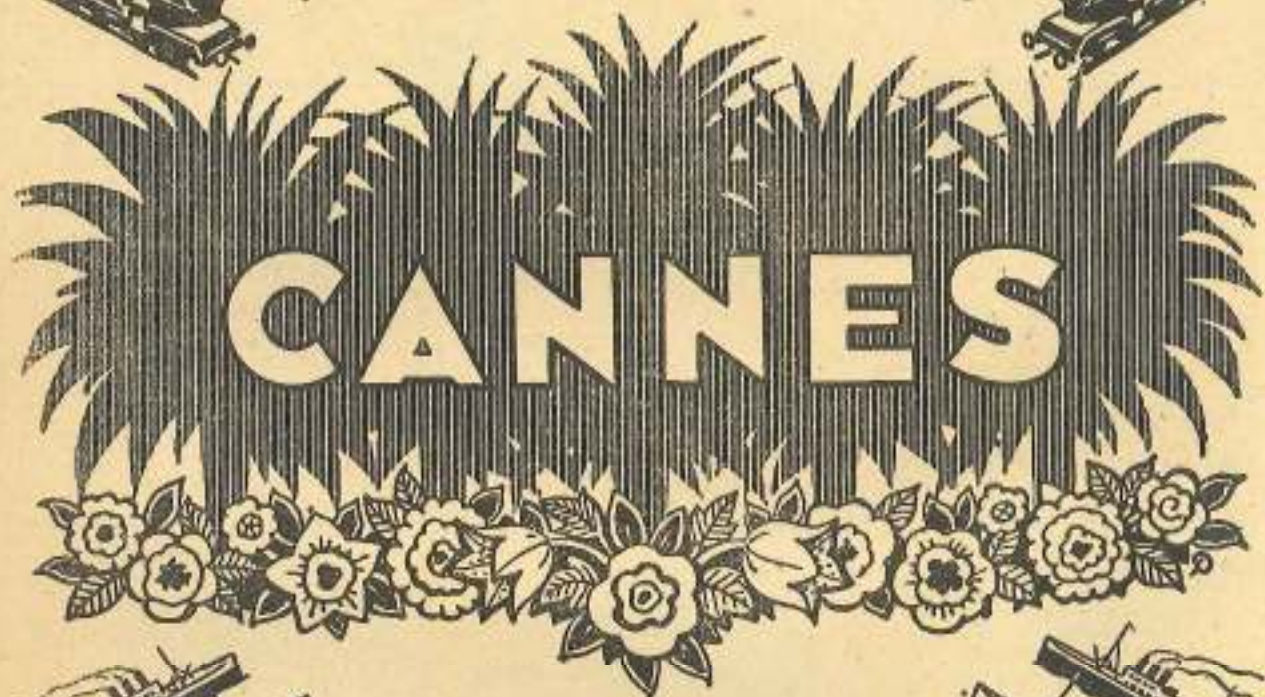




DE DÉCEMBRE A AVRIL

DE TOUTES LES CAPITALES  
DU MONDE

BATEAUX ET TRAINS  
DE GRAND LUXE  
VOUS  
CONDUISENT  
VERS



LA VILLE  
DES FLEURS  
ET  
DES SPORTS ÉLÉGANTS

**CASINO MUNICIPAL**

OPÉRAS-OPÉRAS COMIQUES-OPÉRETTES-COMÉDIES-CONCERTS SYMPHONIQUES  
REYNALDO HAHN, DIRECTEUR DE LA MUSIQUE

RESTAURANT DES AMBASSADEURS

HOTELS DE PREMIER ORDRE

CARLTON • MIRAMAR • MARTINEZ  
MAJESTIC • GRAND HOTEL • CALIFORNIE  
BELLEVUE • BEAU SITE • METROPOLE • CONTINENTAL



# VOYAGES

revue mensuelle illustrée

RÉDACTION  
20, Boul. Diderot  
— PARIS —



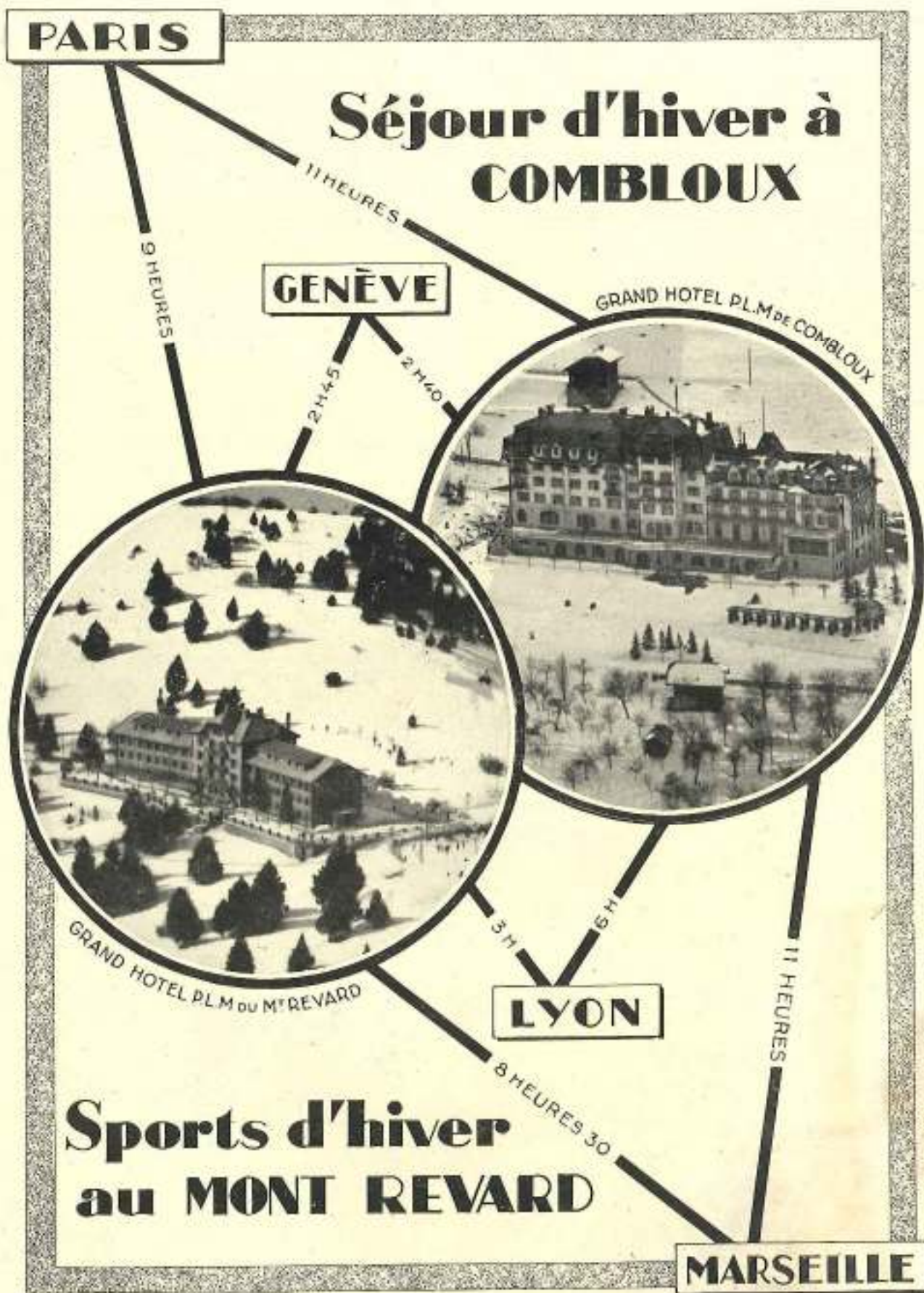
PUBLICITÉ  
43, La Canebière  
— MARSEILLE —

**l'abonnement est de 24 francs l'an**



AJACCIO





## LA VIE QUI ROULE

Dans son excellent projet sur l'équipement du pays, M. André Tardieu a fait figurer d'importants crédits pour la propagande touristique.

Les raisons, qui dirigent dans leurs voyages et excursions les touristes français et étrangers sont multiples et diverses. La plupart sont sans doute attirés par la beauté des sites, mais il en est qui recherchent des souvenirs littéraires, artistiques, historiques, et qui sont heureux qu'on leur signale les lieux où ont vécu de grands écrivains, où sont conservés des tableaux d'artistes renommés, où survivent des témoignages d'événements historiques, même si ceux-ci appartiennent au plus lointain passé.

Il faudrait commencer, je crois, par établir un atlas touristique de la France, comme les philologues ont établi l'Atlas linguistique, qui était autrement difficile à composer. On pourrait même en faire plusieurs ; Atlas pittoresque, artistique, religieux, historique, culinaire. Eh ! oui, culinaire : n'y aurait-il pas de charmants voyages à organiser à travers les villes qui ont à offrir aux gourmets des spécialités renommées ? Des voyages de ce genre devraient peut-être se terminer par une cure à Vichy, à Vals, à Châtel-Guyon, mais ce ne serait pas désagréable.

Un circuit historique aurait également ses amateurs, et plus peut-être qu'on ne croit.

Ainsi avouerai-je que l'envie me prenait, ces temps-ci, de me tracer pour moi-même un voyage dans lequel je suivrais l'itinéraire de Jules César en Gaule ? L'idée m'en était venue en lisant le *Guide illustré des Campagnes de César en Gaule*, par L.-A. Constans, professeur à la Faculté des Lettres de l'Université de Paris, qui vient de paraître dans les éditions Guillaume Budé. C'est un livre indispensable pour lire avec intelligence, et avec un intérêt singulièrement accru, les *Commentaires de Jules César*. Certes, les campagnes du conquérant de la Gaule dépassent largement les limites du réseau P.L.M. Mais, sans sortir du réseau, on pourrait en suivre la plus grande partie, et la principale. Les deux grands événements, on le sait, en furent le siège de Gergovie, que César dut abandonner, et le siège d'Alésia, qui vit la défaite définitive de Vercingétorix et la fin de l'indépendance de la Gaule. Alésia, qui a été identifiée, à n'y plus revenir, avec Alise-Sainte-Reine, est déjà bien connue des touristes qui savent qu'on y accède par la gare des Laumes. Quant à Gergovie, il faut se garder de confondre cet oppidum avec Clermont-Ferrand. C'est l'empereur Auguste qui créa Augustonometum, aujourd'hui Clermont-Ferrand, à 6 kilomètres de Gergovie dont il ne reste rien.

Ce qui est extraordinaire, c'est la précision



CLERMONT-FERRAND — PLACE DE JAUDE ET STATUE DE VERGINGÉTORIX



à laquelle on est arrivé pour situer les endroits qui ont eu un rôle dans la conquête de la Gaule. Il y eut, par exemple, sur la fin de la campagne, la bataille de Lutèce (Paris). C'est un lieutenant de César, Labiénus, qui avait reçu mission de pacifier le bassin de la Seine. Il se heurte à Camulogène, le chef de l'armée réunie par les Parisii et peuples voisins. César, dans le *De Bello gallico*, montre les deux camps établis en face l'un de l'autre. Mais voici la précision donnée par M. Constans : « Placer le camp de Labiénus vers l'emplacement de l'église Saint-Germain-l'Auxerrois, et le camp

facile, grâce aux recherches des savants, d'organiser le tourisme historique, et, tout au moins, de faire servir à la propagande touristique l'évocation de ces grands souvenirs du passé dont on a nourri au collège nos jeunes intelligences. Et c'est tout au long du réseau P.L.M., depuis Paris jusqu'à Nice, qu'on peut suivre et admirer les témoignages laissés par les Romains de leur domination. A Vienne, Orange, Vaison, Arles, Saint-Rémy-de-Provence, Nîmes, Fréjus, quelles richesses ! Et que ne découvrirait-on pas si on pouvait entreprendre des fouilles dans



NÎMES — EXTÉRIEUR DES ARÈNES

de Camulogène en face, vers Saint-Germain-des-Prés. » On ne saurait être mieux renseigné.

Voilà Labiénus qui, ayant décidé de regagner Agedincum (Sens), monte une flotte pour transporter une partie de ses troupes. Précision de M. Constans : « La flotte et les trois légions ont dû remonter le fleuve jusqu'au Point-du-Jour et le passage a dû s'effectuer à la hauteur du viaduc d'Auteuil. » N'est-ce pas admirable ? C'est tout juste si on ne nous indique pas l'emplacement du Métro.

Mais Camulogène se porte à la rencontre de Labiénus, et voici : « Camulogène suit la direction de la rue de Sèvres actuelle. » Il n'est pas question cependant du Bon Marché.

Plaisanterie à part, on voit comme il serait

certaines parties du territoire du Midi comme on en a opéré en Grèce et en Italie !

Mais ce que nous avons à montrer vaut déjà le voyage. Encore faut-il le dire. Il a été établi qu'en 1929 nous avons eu moins de touristes étrangers qu'en 1928. Il faut donc que nous organisions notre propagande. Félicitons-nous que le gouvernement l'ait compris. En cette année qui s'ouvre, nous aurons trois grands centenaires : le centenaire de la conquête de l'Algérie, le centenaire de la Révolution de 1830, le centenaire de Mistral, commémorations dignes de mettre des foules en mouvement. Nous avons ainsi une belle année de fêtes en perspective. Monsieur le voyageur, je vous souhaite d'en prendre votre part.

Jules VÉRAN



ALGER. — CIMETIÈRE D'EL KETTAR.



## LES « PACIFIC » DE LA « ROUTE D'HIVER DES ALPES »

S'il est vrai, comme le disent les biologistes, que la fonction crée l'organe, il est non moins certain qu'en matière de tourisme automobile l'amélioration de l'organe contribue singulièrement au développement de la fonction. Ou je me tromperais fort, ou les premiers voyageurs de la *Route d'hiver des Alpes* depuis

car ne sont pas, comme le pense un vain peuple, des qualités prosaïques et purement commerciales. Elles entraînent avec elles une beauté spécifique, une harmonie entre les lignes d'un véhicule et son rendement, entre sa puissance et son élégance, qui n'est pas indigne de quelque lyrisme.

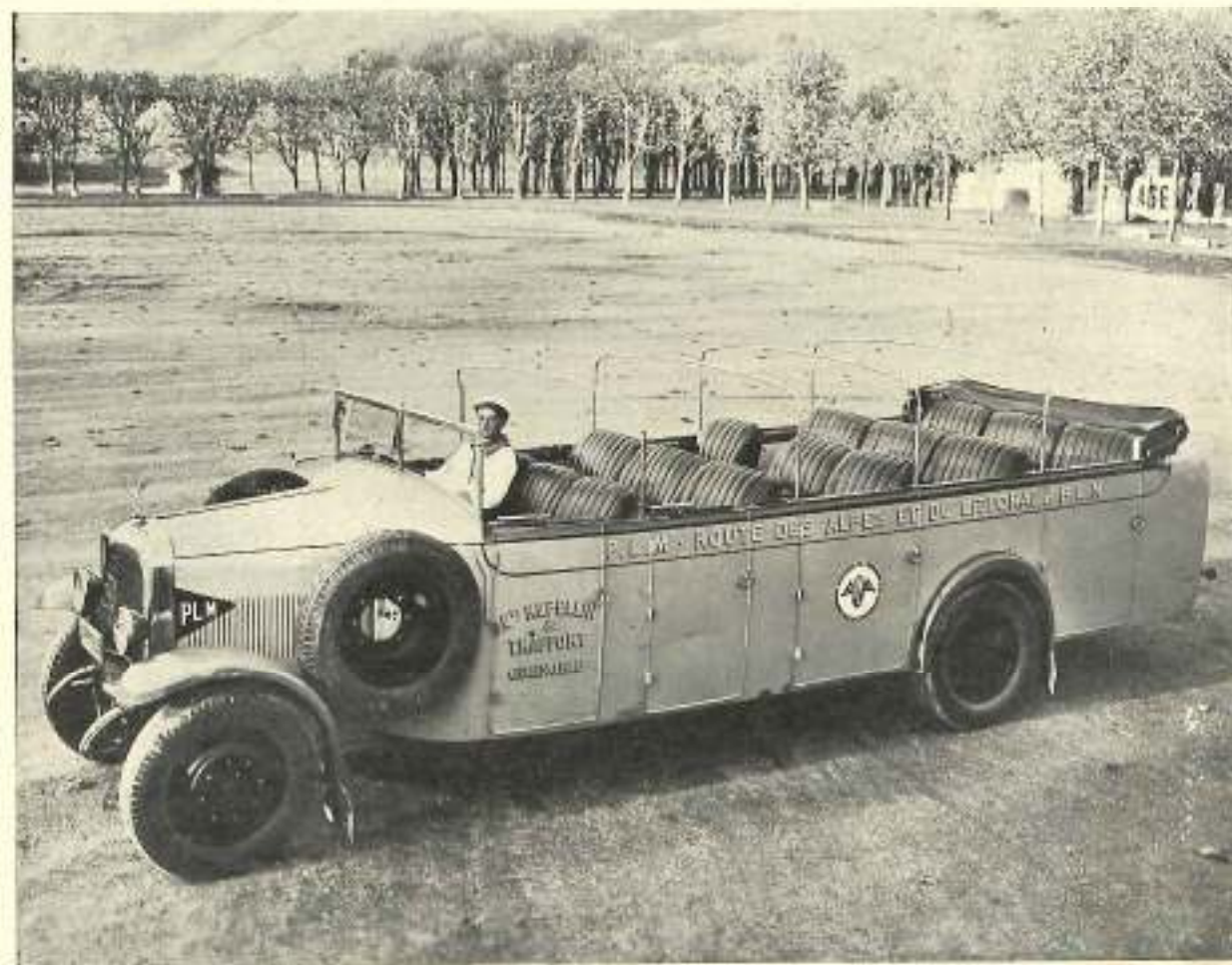


Photo Piccardy, Grenoble.

l'ouverture de cette saison ne manqueront pas de faire bientôt — la métaphore est de circonstance — la boule de neige.

J'ai sous les yeux, en effet, la photographie des nouveaux cars P.L.M. qui, depuis octobre, assurent ce « voyage à la mode » et je possède, sur ces véhicules, des précisions mécaniques (non moins alléchantes que leur physionomie extérieure) que je m'en voudrais de ne pas faire connaître aux lecteurs de *Voyages*. Aussi bien, le confort, la vitesse et la sécurité d'un

Ces nouveaux autocars de la *Route des Alpes* et de la *Route du Littoral* s'allongent sur le sol selon une silhouette à la fois svelte et robuste qui est celle des grandes locomotives de la Compagnie P.L.M. A la cheminée et à son panache près (à d'autres, n'est-ce pas, les moteurs qui fatiguent et les radiateurs qui fument !...), ce sont là les *Pacific* de la route et qui collent à elle comme leurs grands frères aux rails.

Leur poids formidable (non, je ne vous le

dirai pas : vous croiriez à une galéjade) y est sans doute pour quelque chose ; mais plus encore une suspension merveilleuse, plus souple que celles des plus luxueuses voitures de tourisme. Il faut qu'il en soit ainsi : ne savons-nous pas quantité de possesseurs d'autos qui, sur ces itinéraires de haute montagne, abandonnent volontiers leur voiture personnelle pour se confier aux services P.L.M. et à leurs chauffeurs éprouvés ?... Encore faut-il qu'ils y trouvent le même moelleux que dans leurs propres limousines. Et même confort inté-

Evidemment, tout cela est affaire de vigueur, de puissance, d'ailleurs sans à-coups. Est-il besoin d'ajouter que le capot recèle désormais un six-cylindres et que les côtes grimpées plus vite, les moyennes meilleures en palier permettent de faire avec la même prudence que précédemment les descentes et parcours difficiles, tout en allongeant les étapes.

Car ce sera là le miracle et la nouveauté de la saison qui vient. Encore coupée en deux étapes pendant l'hiver, la *Route d'hiver des Alpes*, devenant *Route de printemps, d'été*,

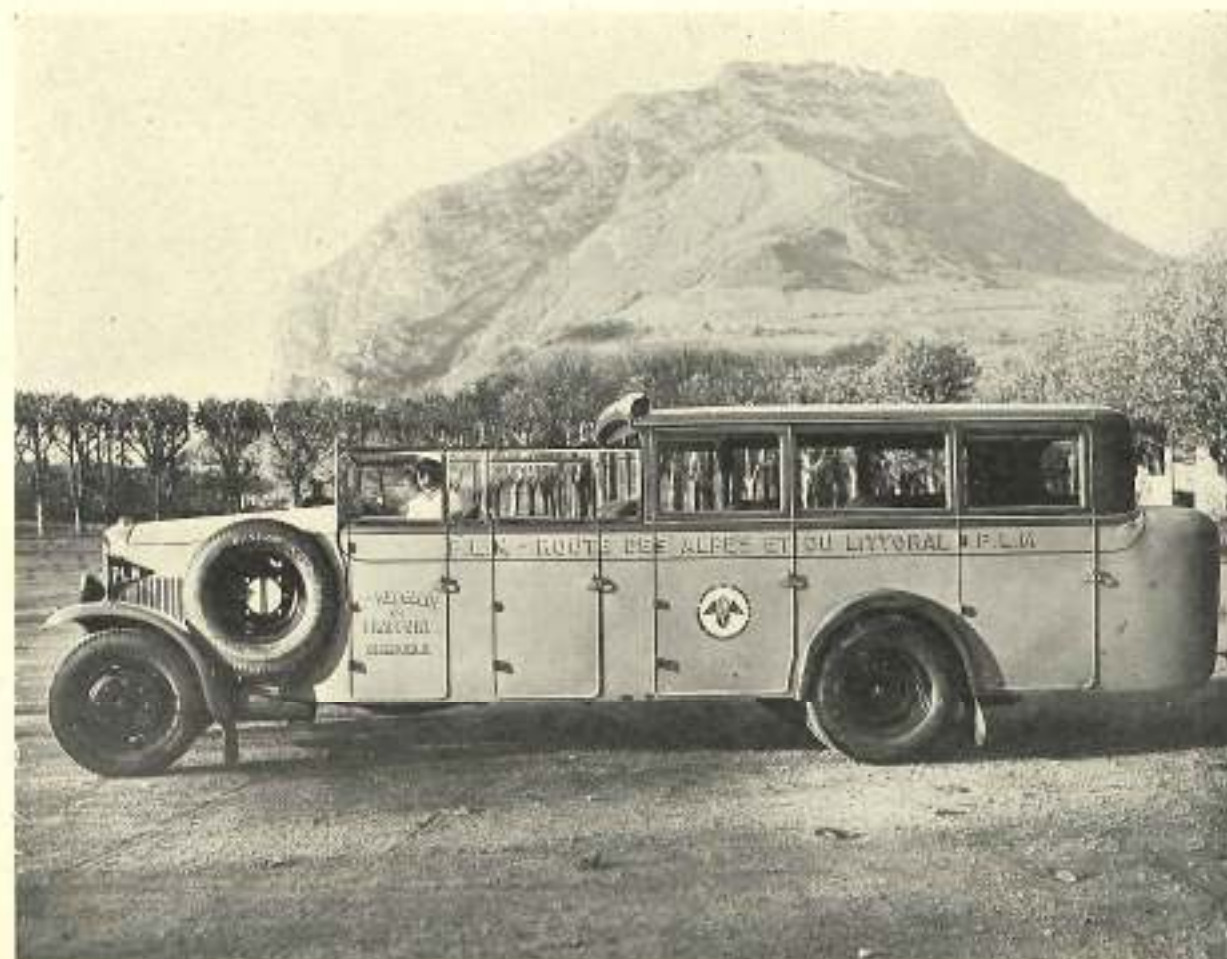


Photo Piccardy, Grenoble.

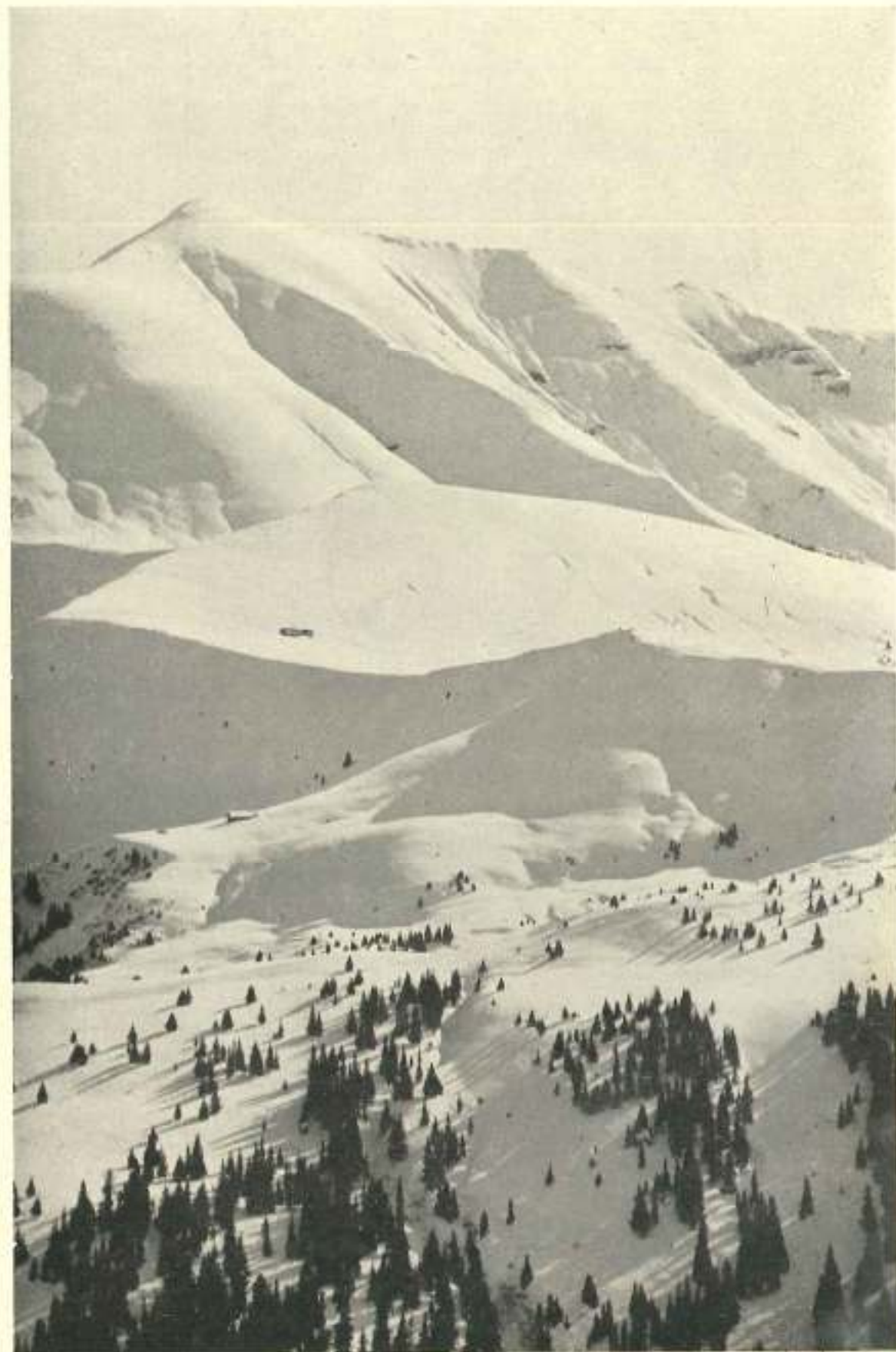
rieur : les fauteuils de ces nouveaux cars sont d'une telle ampleur qu'on y *pullmanise*, si j'ose dire, aussi bien que dans les derniers trains de luxe de la même Compagnie. Deux tiers du car fermés ; le tiers avant ouvert ou fermé à volonté pour les assoiffés d'oxygène. A l'arrière, une arrondie élégante comme une belle poupe : coffre-fort à bagages qui se rit de la pluie, de la neige ou de la poussière. Et quatre portes de chaque côté, chaque rangée de fauteuils ayant ainsi, en quelque sorte, son cabriolet particulier...

voire *d'automne*, du 1<sup>er</sup> avril à fin septembre, se fera, entre ces dates, *d'un seul trait* et *quotidiennement*, dans des cars de même race, mais découverts.

Les 335 kilomètres Grenoble-Nice, par Lus-la-Croix-Haute, entre le chocolat du matin et le diner, sans préjudice du déjeuner, quelle belle « fonction » touristique, assurée par quel admirable « organe » mécanique !... P.L.M., voilà bien de tes coups !...

Georges ROZET.





ENVIRONS DE COMBLOUX ET DE MEGEVE,  
LE MONT JOLY ET LE MONT D'ARBOIS.



BAALBEK — TEMPLE DE BACCHUS.

## LA SYRIE

La Syrie au carrefour des continents européen, asiatique, africain, attire depuis des siècles les étrangers curieux des sites d'un pays où se dressent encore de magnifiques monuments anciens.

Le pays est sillonné de routes carrossables, de voies ferrées; des entreprises de transport par automobiles, par vapeurs-côtières sont en plein fonctionnement. Grâce à ces facilités, le touriste débarquant à Beyrouth peut, en moins de quinze jours, avoir visité les curiosités les plus notoires.

Beyrouth, ville moderne, au pied du Liban parmi les jardins d'oliviers et d'orangers, peut être comparée aux plus jolies stations de la Côte d'Azur. Une belle route relie Beyrouth à Tripoli, Lataquié, Sidon et Tyr.

Tripoli, dans sa plaine verdoyante avec son petit port est dominée par le château de Raymond de Saint-Gilles qu'évoqua Rostand dans « La Princesse Loïtaine ».

Lataquié, l'ancienne « Hamitha », appelée plus tard « Laodicée », possède un arc de triomphe et les restes d'un portique de temple.

Sidon, sur son promontoire, a encore des monuments qui rappellent son passé.

A 40 kilomètres plus au sud, Tyr, l'antique capitale conserve les vestiges du temple élevé à la Déesse Astarté.

En deux journées, on peut visiter ces villes. Sauvages, escarpées, les montagnes du Liban offrent un spectacle saisissant.

Des routes carrossables permettent de fran-

chir ces montagnes. En regard de la mer, des villages se sont bâtis; leurs hôtels, leurs villas attirent pendant l'été, les riches Syriens et même les Egyptiens.

Les villages d'Ehden et de Bécharé se perchent entre 1400 et 1800 mètres d'altitude, près du col des Cèdres où sont encore debout 400 cèdres séculaires, orgueil du Liban.

Plus au sud, les stations d'été de Broumana, d'Aley, de Bhambdoun, de Sofar, rivalisent d'élégance et d'agrément.



UN COIN DU VIEUX BEYROUTH.



Mais c'est surtout à Baalbek, Palmyre, Damas, Alep et Antioche que les vestiges des civilisations romaine, byzantine, égyptienne, phénicienne, arabe et franque se dressent encore.

Baalbek, florissant sous l'empire d'Alexandre le Grand, devint ensuite une colonie romaine ; le temple de Bacchus, la colonnade de Jupiter en perpétuent magnifiquement le souvenir.

Imposante aussi la colonnade du grand temple du Soleil de la Palmyre des Grecs, bâtie dans la partie déserte du pays. Du château musulman qui se dresse sur une colline, on embrasse les vestiges de temples, de colonnades, de tours — de tout ce qui fut Palmyre.

Au contraire, Damas, l'antique cité païenne, ne possède guère de ruines. Agglomération de 300.000 habitants, elle est bien la ville que les poètes anciens appelèrent « Perle enchâssée dans l'Émeraude » ou encore « Grain de beauté du Désert ». C'est des hauteurs de Es-Saléhiyé où sont disséminés de beaux tom-

beaux que la ville apparaît dans sa splendeur avec ses jardins au pied de l'Anti-Liban.

La mosquée des Omniades, les Souks sont les curiosités de la ville.

Alep, est peut-être la plus ancienne entre toutes les villes du monde. Les monuments égyptiens la mentionnent déjà 2.000 ans avant J.-C. Placée au confluent des routes qui mettent en relation les continents européen, asiatique et africain, Alep, avec ses deux cent cinquante mosquées pressées autour de la citadelle antique, a conservé son cachet de ville turque. Ses Souks voûtés, sont une des merveilles de l'Orient.

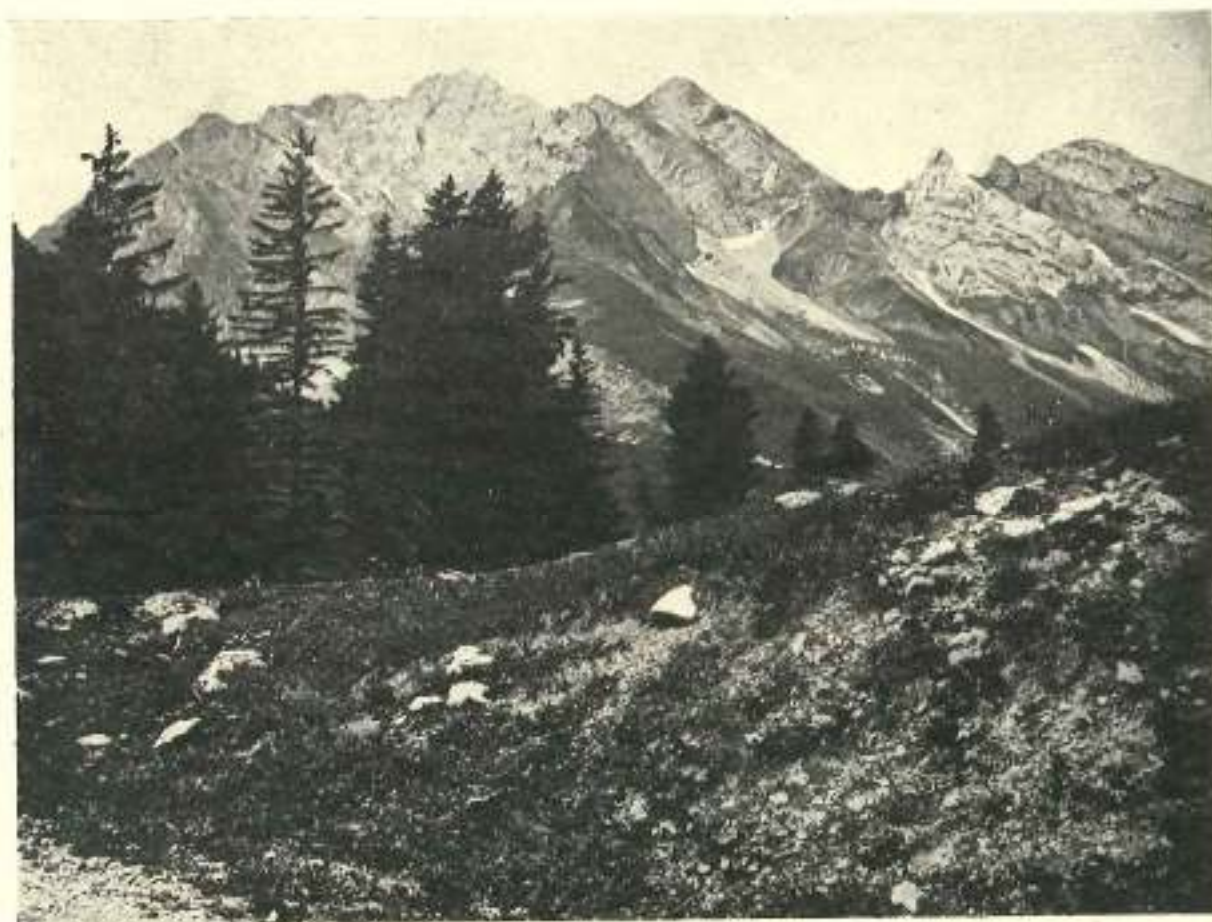
D'Antioche, sur l'Oronte, ancienne capitale des Séleucides, il ne reste encore debout qu'un beau sérail ainsi que l'aqueduc de Daphné.

Tels sont les souvenirs du passé qu'offre la Syrie dont Chateaubriand, Lamartine, Vogüé et combien d'autres écrivains ont laissé des descriptions mémorables.

BÉCHIR.



ALEP — LA MOSQUÉE SOULTANYÉ



LES MONTS ARAVIS

## LA CLUSAZ EN SAVOIE

Passé Saint-Jean-de-Sixt, on pénètre dans une cluse qui apparaîtrait sévère si elle n'était tempérée par les sapins qui, partout, feutrent la roche. Le torrent, on l'entend ; mais à peine si on le voit, à travers les fourrés. La route monte très peu. On dirait une allée. Et par la trouée qu'elle fait, il arrive un coup de lumière qui donne l'espoir d'un paysage immensément agrandi.

En effet, on débouche dans un bassin de montagnes à la fois grandiose et frais. Des prairies d'un vert lustré, des bois de résineux aux teintes sombres, et par dessus, les pics déchirés des Aravis décrivent dans le ciel un grand arc. Le village de la Clusaz se serre, dans le creux, autour de son église dont le clocher à bulbe métallique étincelle au soleil. Il y a des hôtels accueillants. Il y a des chalets bruns groupés d'abord, puis ils se dispersent, par trois, par deux, isolés enfin à la lisière

des forêts ou dans les alpages au pied des roches.

Plus on monte vers le col des Aravis, et plus le paysage prend de l'ampleur. Lorsqu'on arrive au col, ouvert à travers la chaîne en un gigantesque portique, le massif du Mont Blanc surgit tout à coup, et c'est un spectacle d'une indicible grandeur.

La Clusaz et ses environs montrent encore plus de beauté l'hiver. Il est tout à fait étonnant qu'un endroit aussi propice soit demeuré jusqu'à l'autre année tout à fait négligé pour les sports d'hiver. Mais dans le court espace de deux ans, grâce aux efforts intelligents et persévérants du Ski Club d'Annecy, bienveillamment secondé par la Société des Autocars des Alpes Françaises, une transformation complète s'est opérée là-haut. Maintenant, dès que tombe la neige, tout le monde, là-haut, chausse les skis.





Et de l'extérieur, arrivent de plus en plus les amateurs de sports d'hiver qui aiment le calme, les belles pentes, les courses faciles et variées. La Clusaz et ses environs offrent tout cela avec prodigalité. La station est elle-même à 1.040 mètres d'altitude, environnée de champs favorables au ski, et l'enseignement y est d'excellente qualité.

Le développement extraordinaire que viennent de prendre les sports de neige ne pouvait qu'attirer les amateurs en un lieu si propice. Déjà, deux réunions sportives y ont eu lieu. Elles furent tout à fait brillantes. Sur le trem-

plin construit d'après les données du capitaine Molle, un spécialiste en la matière, ont sauté Tiedmann, le grand champion norvégien, Kléber Balmat et André Cachat, les champions de Chamonix, et bien d'autres. C'est en quelque sorte une consécration. Et la Clusaz, qui a attiré l'attention des grandes organisations françaises du ski, sera avant longtemps aussi connue du grand public que ses voisines savoyardes, Megève, Combloux et Morzine.

Paul GUITON.



Cl. Lottreux.



HOTEL P. L. M. DU MONT REVARD.





CHAMONIX. — LA PATINOIRE

## DIVERS SPORTS D'HIVER

— Patatras !

Parfois, l'on en a vu des patatras, au Palais des Sablons. En glissant, des skieurs enchevêtraient leurs appareils et, pan ! ramassaient des pelles ou des bûches, ce qui est tout comme, bien qu'une pelle ne ressemble guère à une bûche, à celle de Noël encore moins. Ils s'escrimaient sur une piste artificielle, que surplombait un sautoir de 10 m. de haut.

Autour de la blanche déclivité, recouverte de tonnes d'acide borique simulant la neige, plusieurs stands avaient été établis. Celui du réseau P.L.M. était entouré d'affiches polychromes portant la signature de peintres bien connus. Alo, Maurice Barbey, Roger Broders, Naurac, Roger Soubie entre autres, et indiquant les principaux centres de sports d'hiver dans les Alpes et le Jura ; tout au bas, devant une large toile blanche, de coniques petits sapins verts étaient couverts de neige ou plus exactement d'ouate. Au centre, avaient été placés 2 bronzes, œuvre de Sabouret, ancien champion du patinage : l'un figurait un skieur prenant son élan sur un tremplin ; l'autre représentait un skieur filant aussi vite qu'un cheval au galop.

Le Palais des Sablons donnait en raccourci un aspect de sports d'hiver au flanc des montagnes où sont exécutés des exercices divers : patinage, ski ; luge et bobsleigh, curling, hockey. Ici et là, partout, près des sommets, des championnats régionaux et

des tournois internationaux, où participent des as, sont même organisés, tant il est vrai que ces épreuves dans l'air glacé et à une imposante altitude qui trempent et fortifient le corps, sont devenues le sport à la mode.

Quand vient juillet, les Alpes, comme aussi le Jura, ont un charme plein d'attraits pour un grand nombre de touristes :

Avec leurs grands sommets, leurs neiges éternelles, Par un soleil d'été, que les Alpes sont belles !

Et aussi par un soleil d'hiver.

Alors, de tous les coins de l'Europe, elles attirent une affluence croissante de sportifs qui viennent y chercher, en même temps qu'un plaisir intense, une florissante santé. A « l'hiver, tueur de pauvres gens », on peut maintenant opposer : « l'hiver, sauveur des bonnes gens ».

Et, tandis que la Côte d'Azur appelle les fervents du soleil et d'un doux climat, la montagne fait signe aux amoureux d'exercices de plein air.

Dans les Monts Jura à Pontarlier aussi bien qu'à Morez et aux Rousses (alt. 1135 m.), les champs de neige, qu'ourlent des forêts de sapins givrés, sont envahis par des skieurs qui contemplant la nappe glacée des rivières et les stalactites miroitantes des gorges sauvages ; mais, c'est surtout dans les Alpes que les sportifs peuvent se livrer à leurs jeux favoris.

En Savoie, la capitale des sports d'hiver est, sans contredit, la cité de Chamonix.

Autour d'elle, s'animent le belvédère du Col de Voza, à 1700 mètres d'altitude, les centres d'Argentière, du Planet (alt. 1250 m.), de Saint-Gervais (alt. 807 m.), de Mégève, du Mont d'Arbois (alt. 1120 m.) et de Combloux (alt. 1050 m.), d'où l'on peut admirer des terrasses du Grand Hôtel P.L.M., dans le soir empourpré, le Mont Blanc éclairé par les feux du soleil couchant.

Un peu plus au sud, une autre région est le rendez-vous des skieurs. C'est celle du Mont Revard, à 1545 m. d'altitude, dont les sapinières pourraient presque se mirer dans le lac du Bourget qu'ont rendu célèbre les amours de Lamartine et d'Elvire. Du plateau où s'élève le Grand Hôtel P.L.M. l'œil embrasse un magnifique panorama.

Il y a là, dans le voisinage d'Aix-les-Bains, une large patinoire éclairée la nuit et un célèbre tremplin de saut à la Gaillarde.

Dans les Alpes de Dauphiné, Briançon, « petite ville, grand renom », qui est bâtie à 1325 mètres d'altitude, au confluent de la Durance et de la Guisane à l'ouverture des vallées de la Clairée et de la Cerveyrette, n'est pas seulement, en sa ceinture de pierre, une vieille place forte dont la gare est la plus

élevée de France ; elle est encore un très important centre hivernal, de par sa situation propre et par son voisinage du Mont Genève (alt. 1860 m.) et des Goudrans (alt. 2465 m.) aux pistes merveilleuses.

Plus bas, tout autour de Grenoble, les cités sportives foisonnent : le Sappey, Chamrousse, le Lautaret, Saint-Pierre-de-Chartreuse, Monestier-de-Clermont, Villard-de-Lans et bien d'autres, donnent aux amateurs de bob et de ski de hautes déclivités neigeuses, propices à leurs jeux favoris.

Les Alpes Maritimes, qui accordent, durant l'hiver, devant la mer bleue et sous un ciel saphir, une tiède température aux énamourés de la Côte d'Azur, offrent aux ardents sportifs, hivernant dans les centres de Beuil et de Peira-Cava (alt. 1500 m.), l'éblouissante blancheur d'un enneigement abondant.

Et c'est ainsi que, de Pontarlier aux abords de la Riviera, de multiples stations d'hiver, en leur féérique décor, jalonnent le long ruban que forment la Route du Jura et la Route des Alpes, et unissent dans un même enchantement tous les sportifs de France et de l'étranger.

Eugène PINTARD.



SKIERS AU COL DE VOZA





MONTE - CARLO. — LE THÉÂTRE ET LES TERRASSES.



BASTIA

## LA CORSE

Depuis que le bon sens, reprenant enfin le dessus, a fait justice de la réputation d'insécurité de l'île de Beauté, nombreux sont les touristes qui se hasardent à faire la traversée, d'ailleurs fort agréable, entre Marseille et Ajaccio, Marseille et Calvi, Nice et Bastia, ou inversement, au gré de leur fantaisie ou de l'itinéraire choisi.

Peu de départements présentent, en effet, sur une si faible étendue relative, une si grande variété de sites et des oppositions aussi nettement étranges. On y trouve à la fois la plage et la montagne, les neiges éternelles voisinant avec un littoral ensoleillé où l'on rencontre, dans l'atmosphère souriante et parfumée de la Côte d'Azur, la flore prestigieuse d'Afrique, du Nord de l'Afrique tout au moins : palmiers, orangers, eucalyptus, sans parler des plantes annuelles ou vivaces, arbrisseaux et arbustes dont les essences subtiles imprègnent l'air de façon si pénétrante que, bien avant d'aborder et même d'apercevoir le rivage, on devine l'enchanteresse à ces délicieux effluves.

Île de beauté, certes ! Pour banal que soit le nom, il résume l'une des qualités les plus marquantes de cette admirable région, dont

la réputation est aujourd'hui suffisamment assise pour qu'il soit superflu d'en exagérer les mérites.

Du cap Pertusato, au sud de Bonifacio, à la tour de la Giraglia, pointe extrême du Cap Corse, l'île mesure 183 kilomètres et, d'est en ouest, de la plaine d'Aleria au Cap Rosso, près de Piana, environ 84 kilomètres ; le tour complet, en négligeant les innombrables sinuosités secondaires, atteint à peine 500 kilomètres.

C'est entre ces limites si modestes que la nature a accompli ce tour de force de loger à peu près tous les climats, avec leurs produits, leurs caractéristiques. L'altitude varie entre le zéro de l'échelle, à la limite des flots, à la cote 2.707 m. qui est celle du Monte Cinto, le point culminant du massif, en passant par de moindres crêtes, le Monte d'Oro (2.391 m.), le Monte Paglia Orba (2.525 m.), le Monte Padro (2.393 m.), sans parler d'une infinité d'autres cimes, plus modestes mais aussi moins majestueuses que ces géants empanachés de neige, trônant orgueilleusement sur le menu peuple des sommets voisins, dont l'altitude oscille entre 500 et 2.000 mètres. Toutes, ou presque toutes se hérissent de forêts aux épaisses frondaisons dont la masse





BONIFACIO

sombre produit un vibrant contraste avec les glaciers étincelants de lumière.

Entre toutes ces montagnes, entassées comme à plaisir, serrées frileusement les unes contre les autres, s'ouvrent des gorges profondes, défilés naturels qui donnent accès dans l'intérieur du massif et dont certains, taillés à pic dans la roche primitive par le patient travail des eaux, offrent des spectacles dignes de rivaliser avec les cañons les plus célèbres. Le défilé de d'Inzecca est peut-être le plus fameux ; mais il n'est pas le seul. Pour



CITADELLE DE CORTE

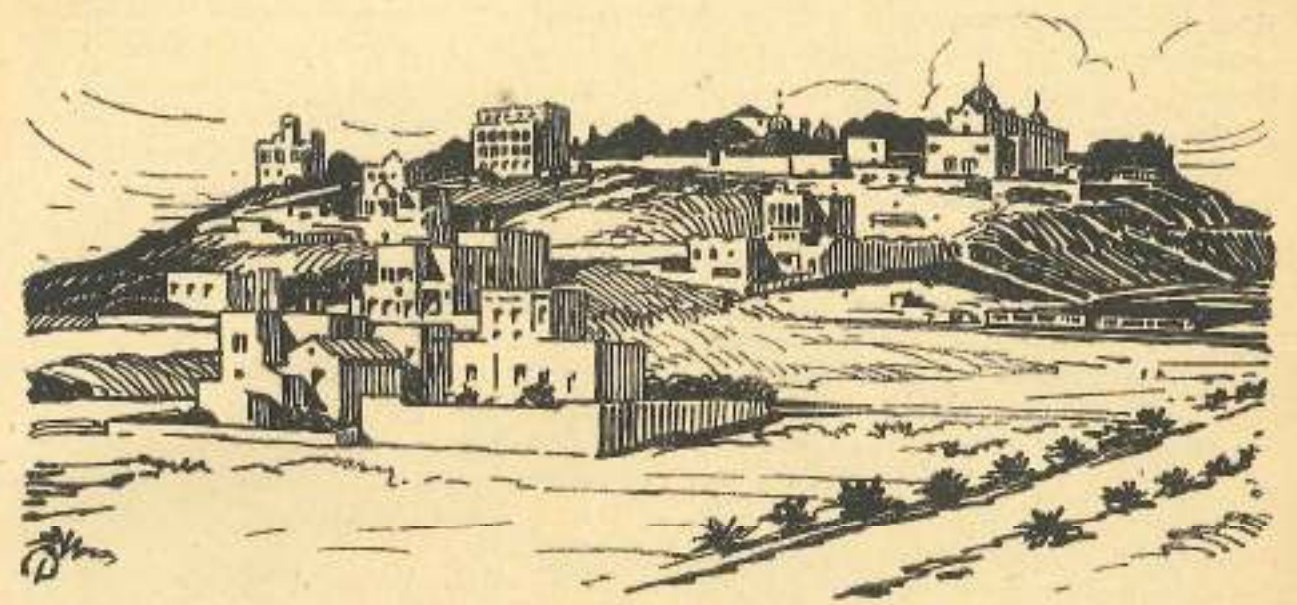
être moins grandiose, le défilé de Lancone, entre autres, joint le charme à l'audace par l'heureuse collaboration de l'homme et de la nature.

De nombreux cols utilisent les dépressions que présente la chaîne centrale et ses diverses ramifications. Quelques-uns sont fort élevés et dépassent l'altitude de 2.000 mètres, tel celui de la Seaglia qui unit la Restonica à la vallée du Llamone et le col de Frame reliant les vallées du Golo et du Tavignano.

La côte, plate et uniforme, à l'Est, entre Solenzara et Bastia est, partout ailleurs, découpée en d'innombrables fjords, en calanques délicatement ouvragées, où la roche porphyrique, affectant des formes étranges, comme aux abords de Bonifacio, de Cargèse, de Piana, oppose avec bonheur ses tons si chauds au bleu inimitable de la Méditerranée.

Quel poète pourrait se rassasier jamais de chanter les merveilles de cette île enchantée ? Un destin jaloux semble l'avoir, à dessein, séparée du reste du monde, comme pour mieux la mettre à l'abri des profanations possibles. Mais cette tendre sollicitude s'est révélée insuffisante, à moins qu'elle n'ait été une amorce pour laisser aux humains la joie d'en découvrir la grâce en guidant ses recherches à l'aide des pénétrants arômes distillés par les plantes de ses montagnes, ses myrtes, ses cistes, ses arbusiers et les mille trésors de son incomparable maquis.

Marcel DARNAULT



## LE XXX<sup>e</sup> CONGRÈS EUCHARISTIQUE INTERNATIONAL DE 1930 A CARTHAGE

Avant de fêter son demi-siècle d'existence le Congrès Eucharistique International de 1930 tiendra ses assises pour la première fois sur la terre africaine.

Aucune ville de cette partie du monde, dans toute sa vaste étendue, ne pouvait prétendre mieux que Carthage — en raison de son passé et aussi de son présent — à devenir le siège de la prochaine et grandiose manifestation du catholicisme.

L'origine des congrès Eucharistiques remonte à 1881. Le premier eut lieu à Lille. C'est à une Française, Mlle Tamisier, et aux deux frères Vrau qu'en revient l'initiative.

Comprenant la portée de son action, l'œuvre d'apostolat, de propagande et de prosélytisme à laquelle se livrait cette institution naissante, le Saint-Siège n'hésita pas à la placer sous son haut patronage.

Il constitua, pour en stimuler le développement, un comité permanent d'études sous la direction des esprits les plus avisés de l'Eglise.

Pendant les vingt années de sa création, en dehors de Fribourg 1885 et Jérusalem 1895, les congrès Eucharistiques se succédèrent soit en France, soit en Belgique.

Cette période de temps permit aux organisateurs d'acquiescer l'expérience de ces extraordinaires assemblées, de résoudre une multitude de problèmes et d'y introduire l'ordre et la méthode indispensables, en vue d'un caractère plus officiel et d'une plus grande extension.

A partir de 1905, les prévisions les plus

optimistes sont dépassées. Les réunions de Londres 1908, de Cologne 1909, Montréal 1910, Madrid 1911, Vienne 1912, Malte 1913 et Lourdes 1914, marquent une série ininterrompue de succès eucharistiques qui paraissent uniques dans les annales de l'Eglise.

\*\*

La guerre suspend pendant huit ans l'essor prodigieux de ces congrès. Rome reprend la tradition en 1922 ; les catholiques du monde entier y viennent en foule.

Parmi eux, les anciens combattants qui, la veille encore, sur les champs de bataille s'entretenaient, voisinent fraternellement dans la même communion de pensée et d'ostentation mystique.

Après tant de douleurs et de deuils, il y avait bien là un exemple de pacifisme où étaient sacrifiés — momentanément du moins — l'antagonisme des races, le nationalisme farouche et borné, sur l'autel de la patrie terrestre.

L'extension des congrès Eucharistiques se poursuit ensuite tous les deux ans. Amsterdam en 1924, Chicago en 1926 et Sydney en 1928 — ces dernières réunions affirment l'universalité de leur action — on n'a pas oublié le succès qu'elles obtinrent dans des pays en majorité protestants.

Le 23 avril 1926 plus de 200.000 congressistes ne peuvent être contenus dans le sta-



dium de Chicago, aménagé en la circonstance pour permettre la diffusion moderne des discours, études et offices religieux célébrés par les princes de l'Eglise.

Le congrès de Sydney, avec son tabernacle flottant, n'attire pas moins de 130.000 personnes.

Du point de vue économique, on conçoit l'importance de ces mouvements qui dépassent le cadre religieux et intéressent généralement tout le monde, sans distinction d'opinion, en raison des sources de profits indiscutables réalisés dans les lieux qui en ont le privilège.

Plusieurs nations d'Europe et de l'Amérique latine, qui jusqu'alors ne furent pas favorisées, ambitionnent les honneurs du congrès de 1932.

\* \*

Les solennités du XXX<sup>e</sup> congrès Eucharistique se dérouleront du 7 au 11 mai prochain dans le cadre radieux de Carthage et la douceur des printemps tunisiens.

L'Eglise contemporaine associera à cette cérémonie le souvenir de ses fidèles, de ses martyrs et de ses saints qui constituèrent dans les premiers siècles cette ère féconde du début du christianisme.

La convoitise des conquérants orientaux à la recherche de ce coin de terre précieux, vigie enviée, placée à la limite des deux bassins de la Méditerranée — bassin oriental, sous la domination de Byzance — bassin occidental, sous celle des puissances organisées d'occident, s'exerça si heureusement que la civilisation romaine fut anéantie.

Le moyen âge nous rappelle saint Louis expirant à Carthage à son retour des croi-

sades, la tyrannie des Maures persécuteurs de ces chrétiens d'Italie, de France, d'Espagne, enlevés de la côte sur des galères de pirates et ivrés à l'esclavage dans la Tunisie.

L'action grandissante des Occidentaux apportant avec eux l'esprit religieux de leurs pères, au cours du siècle dernier, l'œuvre immense du cardinal Lavignerie et de son digne successeur Mgr. Le Maître, de nos jours, et de tant d'autres hommes dévoués au culte et à la patrie, ont ressuscité la piété millénaire de Carthage.

Il était donc juste d'inaugurer le premier congrès Eucharistique sur la terre d'Afrique en choisissant Carthage, ancienne métropole catholique.

Les voyageurs, en quelque sorte les touristes en « mission religieuse » qui par milliers auront la bonne fortune de traverser la Méditerranée, ne seront pas déçus devant l'incomparable splendeur qui les attend.

Aux grandioses manifestations qui se succéderont sur l'historique colline de Carthage et sur sa plage célèbre où viennent mourir les flots divinement bleus du golfe de Tunis, leur attention sera retenue par la curiosité prenante des vestiges d'une époque lointaine.

Les visiteurs qui honoreront la Tunisie de leur présence deviendront ensuite les meilleurs propagateurs de l'expansion touristique en ce pays islamique enchanteur. Ils emporteront le souvenir des visions d'Orient dans toute sa sincérité. Si l'influence bienfaisante de notre protectionnisme a rehaussé la Tunisie, reconnaissons qu'elle a conservé jusqu'alors intactes ses traditions, ses mœurs, ses coutumes.

Henri PÉRISSE



TUNIS — MOSQUÉE DE SIDI-MANSOUR.

## UN CONGRÈS DE TOURISME

Le mot congrès implique toujours une idée de parlottes vaines et de réunions inutiles. Reproches que l'on serait mal venu d'adresser à celui de la « Fédération Internationale des Agences de Voyages », leur X<sup>e</sup>, qui s'est tenu le mois dernier à Tunis.

En dehors des journées consacrées à la discussion des questions pratiques pour chacune desquelles une solution pratique, et de nature à faciliter le tourisme mondial était recherchée je ne citerai, par exemple, que la question si importante des formalités douanières et de leur meilleur aménagement — ce congrès était encadré, entre deux voyages d'études pleins d'enseignements.

Ce fut, d'abord, celui qui en Algérie conduisit les membres de la Fédération, du pittoresque d'Alger, à la distraction fameuse des singes de la Chiffa, de la splendeur sauvage de la Kabylie, à la voluptueuse beauté de la Corniche Algérienne, de la couleur des vieux quartiers de Constantine à l'émotion saisissante des ruines de Djemila. Mais le 2<sup>e</sup> voyage fut pour beaucoup un émerveillement inattendu.

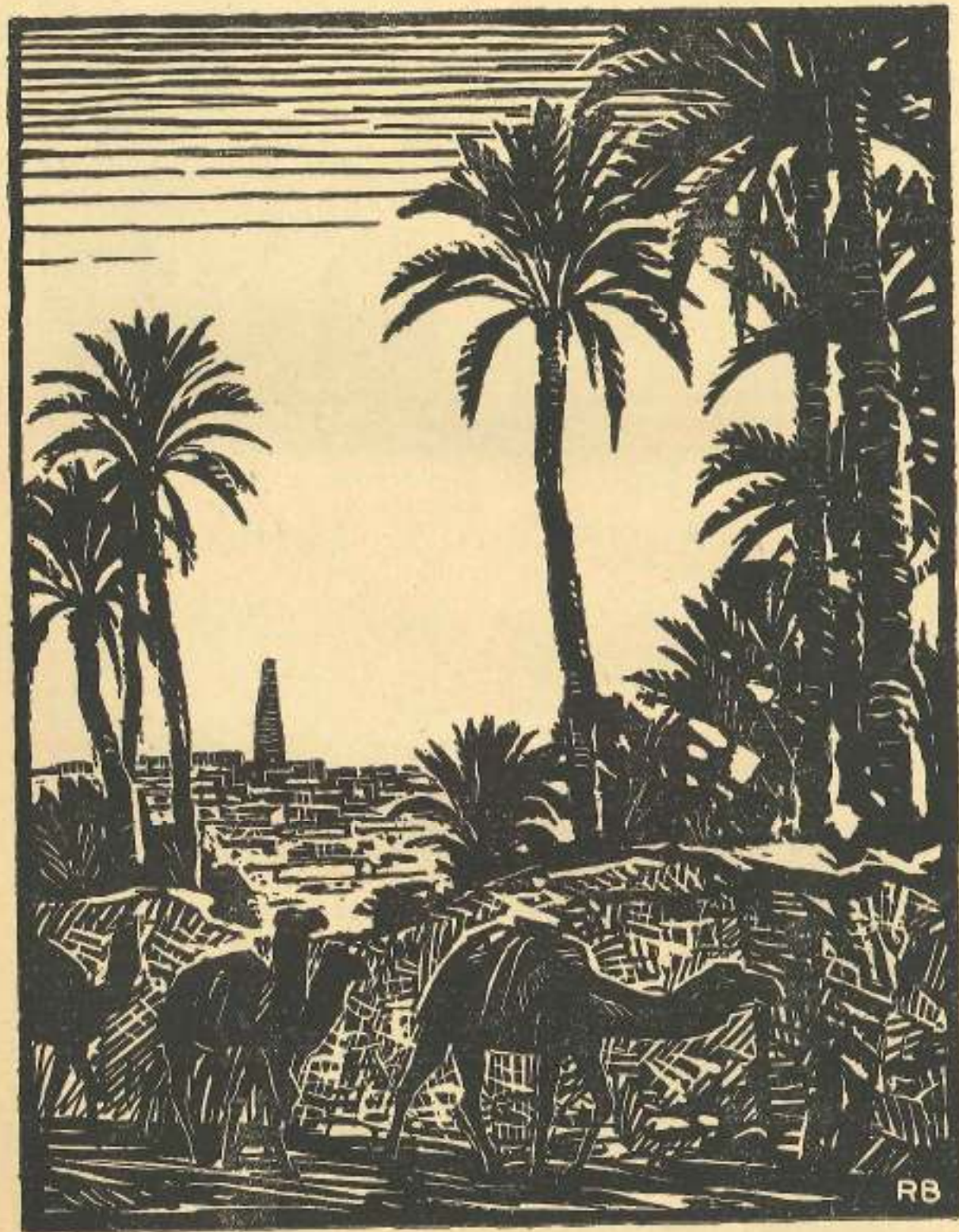
On ne sait pas, en effet, assez les splendeurs touristiques qu'offrent la Tunisie, en même temps que ses facilités de communication et de séjour. On y est transporté, sans transition, des scènes bibliques à un spectacle du moyen

âge, des souvenirs de la Rome antique à des visions de plein Soudan. En quelques jours, que ce soit par l'excellent réseau ferré dont est dotée la Tunisie, ou par de belles routes entretenues avec dévotion on va des ruines de Dougga, qui sont parmi les plus évocatrices, à ses étonnants souks de Tunis, de Sousse, ou de Sfax, dont l'aspect est inchangé depuis le XIV<sup>e</sup> siècle. On va de l'amphithéâtre d'El Djem, rival du Colisée de Rome, à la splendeur luxuriante des oasis de Tozeur, Nefta ou Gabès, dans leur corbeilles de palmiers. On va de Medenine, étonnant village fait de maisons en forme de pigeonniers entassés, à l'île de Djerba, fleurie, constellée de minarets blancs, et de « villas » isolées, dont chacune a la silhouette d'un petit village fortifié.

Auprès des points d'eau, les femmes voilées lavent leur linge. Les chameaux se désaltèrent courbés sous leur chargement de dattes ou d'alfa, et les autocars s'arrêtent, pour refroidir d'eau fraîche leur radiateur. Cette image est symbolique. Le contact étonnant du passé et du présent, d'un passé intact, et d'un présent en pleine activité, n'est-elle pas la joie la plus originale d'un voyage dans cette Tunisie, dont on pourrait célébrer l'année prochaine le cinquantenaire, je veux dire le cinquantenaire de l'effort français dans ce beau pays, et de ses merveilleux résultats. C. G.



## L'ALGÉRIE PAR MARSEILLE



MÉLIKA, PRÈS GHARDAIA.

## ALGÉRIE ÉCONOMIQUE ET TOURISTIQUE

Il n'est pas dans l'histoire, depuis les Romains, d'œuvre colonisatrice plus grandiose que celle que les Français, dont on dit parfois encore qu'ils ne sont pas colonisateurs, ont accomplie en Algérie. Et cette œuvre a demandé moins de cent ans !

Après avoir conquis l'Algérie, il fallut l'organiser administrativement, en tenant compte des mœurs, des traditions, des usages, de la religion des populations indigènes qui ne comprenaient pas seulement des Arabes, mais des Turcs, des Juifs, des Maures, des Kabyles, des Koulouglis. Entreprise scabreuse, qui fut menée assez rapidement.

Un des grands et illustres ouvriers de la France dans cette entreprise fut le cardinal Lavigerie, qui, « à lui seul, comme disait Gambetta, valait une armée ». C'est à ce magnifique Français qu'est due la création des Pères Blancs et des Sœurs Blanches qui inaugurèrent la colonisation agricole, tout en répandant chez les indigènes et dans les parties à cette époque les plus inaccessibles de l'Algérie les bienfaits immenses de leur charité. « Le grand marabout », comme l'appelaient les Arabes, tout en travaillant à raviver les antiques traditions de l'Afrique chrétienne, pour le plus grand bien de la civilisation, gagna à la France les cœurs de milliers et de milliers d'indigènes.

On sait que ce conquérant pacifique, en relevant le siège épiscopal de Carthage, prépara la souveraineté de la France en Tunisie. Il vit encore plus loin. C'est toute l'Afrique noire qu'il avait rêvé et même entrepris de christianiser, ce qui pour lui voulait dire franciser, et, dans cet immense domaine, il fut le pionnier de la pénétration française.

Pour en revenir à l'Algérie — mais l'avons-nous quittée ? — la France avait bien fini par comprendre que ce grand et magnifique territoire, par sa proximité de nos côtes, devait devenir une France d'outre-mer, et qu'il ne pouvait être traité comme une colonie. C'est pourquoi, après avoir donné à la Régence, dès 1834, le régime municipal, on la divisa bientôt en départements français qui eurent par la suite leurs représentants au Parlement.

L'Algérie pacifiée vit affluer de tous les rivages de la Méditerranée des colons, des marchands, des ouvriers, qui venaient chercher fortune sur cette terre dont on voyait bien qu'elle était promise à un grand avenir. L'essor économique de cette nouvelle France fut prodigieux. Tandis que les vieilles cités arabes s'agrandissaient et se transformaient, des villes neuves sortaient du sol ; partout l'accès de la côte devenait facile par la création ou l'aménagement des ports ; la construction incessante des lignes ferrées rapprocha les distances ; les champs s'ouvrirent à des exploitations rationnelles ; des écoles, des hôpitaux furent établis partout...

Est-il besoin de dire ce qu'est aujourd'hui l'Algérie ? Grand et beau pays, où toutes les villes sont équipées à l'europpéenne, où le commerce est florissant, où l'agriculture a donné des résultats prodigieux, qu'il s'agisse des céréales ou des vignes, sans parler d'autres produits variés, où l'industrie, complètement inconnue avant la conquête, tient une place de plus en plus grande.

L'Algérie est avant tout un pays agricole. Les vins et les céréales sont ses deux principaux articles d'exportation. Le vignoble algérien compte près de 200.000 hectares ; sa production normale est de 8 millions d'hectolitres.

Les légumes et fruits, le tabac, l'huile d'olives, l'alfa, le liège, le coton qui y est appelé peut-être à un grand avenir, complètent la liste des produits exportables.

Le sous-sol algérien, très riche, et dont on peut dire qu'il commence à peine à être exploité, fournit des phosphates, du zinc, du plomb, du fer.

L'Algérie possède 4.200 kilomètres de voies ferrées, 5.000 kilomètres de routes nationales. Ce double réseau va sans cesse se développant, et l'on sait que le Transsaharien est à l'étude.

Deux chiffres pour terminer : celui de la population algérienne, 6.000.000 habitants ; celui du commerce extérieur, 8 milliards 300 millions.

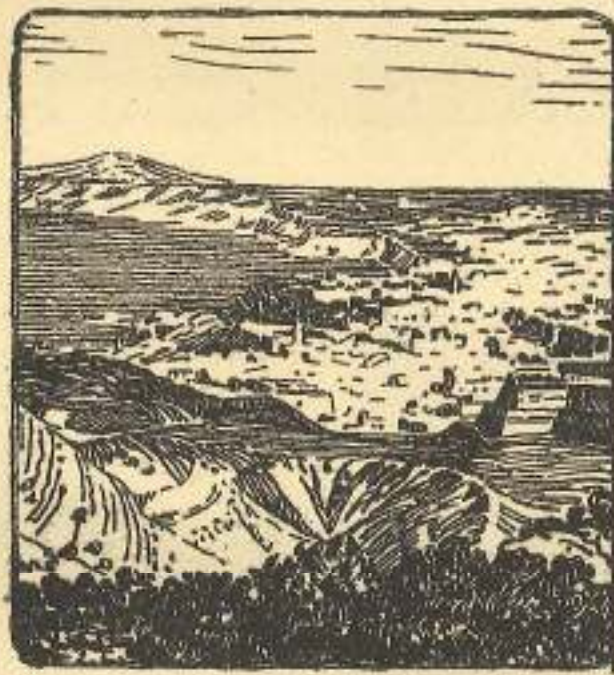
Jules VÉRAN



## EXPOSITION GÉNÉRALE DU CENTENAIRE A ORAN

On ne pouvait trouver ailleurs qu'à Oran, un cadre plus évocateur, un exemple plus frappant de l'épanouissement splendide d'une contrée jadis inculte, arrachée à la barbarie par le travail fécond des races méditerranéennes, grâce au génie animateur de la Mère-Patrie. Oran, qui devient un des plus grands ports français, présentera dans une très belle exposition le tableau de tous les produits de l'activité algérienne, et aussi l'ensemble des objets

métropolitains vendus et consommés en Algérie, car, ne l'oublions pas, l'Algérie reste la meilleure cliente de la France. C'est dire que les consommateurs métropolitains, les producteurs algériens, les hommes d'affaires et les simples touristes trouveront un égal intérêt à visiter au printemps prochain l'Exposition à la réussite de laquelle le Comité du Centenaire



ALGÉRIE. VUE GÉNÉRALE D'ORAN

la Ville et la Chambre de Commerce d'Oran ont consacré deux années d'efforts incessants. Elle occupe sur les terrains du Champ de Manœuvres, une superficie d'une vingtaine d'hectares sur laquelle sont méthodiquement réparties les diverses sections d'exposants. De grands pavillons rectangulaires abritent leurs envois. A droite, et dans leur ordre à partir de l'entrée, les Industries chimiques, la Parfumerie, la Mode, les Tissus, la Nouveauté, l'Ameublement et les accessoires ; à gauche, l'Electricité et la Radio, les Industries diverses, la Mécanique, la Métallurgie, l'Automobile, puis l'Alimentation.

Le Grand Palais, dont l'élégante silhouette constitue face à l'entrée un superbe fond de tableau, est réservé, en majeure partie, à certains grands groupements industriels touristiques, à la Colonisation, aux Manifestations officielles, etc. Dans un autre Palais le Comité Français des Expositions, sous le vocable significatif de « Salon Parisien », expose pour la première fois en Algérie les exquis merveilles des grandes industries de luxe françaises, couturiers à la réputation mondiale, joailliers parisiens, « soyeux de Lyon », artisans du meuble décoratif marseillais, etc.

L'Agriculture tient à l'Exposition du Centenaire une importance exceptionnelle. Elle occupe près d'un quart de la superficie totale. Elle réunit tous les produits, si variés du sol Algérien. Un magnifique Palais en ronde, un des plus réussis de l'Exposition, groupe tout ce qui a trait à la grande culture. Au rez-de-chaussée une série de dioramas en montre sous une forme saisissante, les origines, les risques et l'actuel épanouissement.

Le rapide développement de l'Industrie Automobile en Algérie justifiait sa large participation à l'Exposition du Centenaire. On y voit, dans un Palais de près de 5.000 mètres carrés les modèles les plus récents de la fabrication française et leurs accessoires si divers.

Les Colonies et Pays de protectorat sont brillamment représentés à Oran. L'Afrique

Occidentale et l'Indochine en deux palais évocateurs (l'un du Marché de Bannako, l'autre d'une maison de riche Annamite). Le Maroc qui considère Oran comme son entrée sur la Méditerranée, mettent sur l'esplanade une note exotique tout à fait plaisante. Les Territoires du Sud dans une présentation aussi instructive que pittoresque, Madagascar, le Togo et le Cameroun, la Tunisie, etc., ont envoyé de beaux spécimens de leurs productions et de leurs Arts indigènes.

D'autres beaux pavillons officiels ajoutent par leurs silhouettes variées un appréciable attrait à la physionomie générale de l'Exposition ; notamment ceux de la Ville d'Oran, de la Chambre de Commerce, des Compagnies de Navigation, des Habitations à Bon Marché. Sans parler des nombreux pavillons et chalets de plein air, certains forts attractifs, construits par des exposants particuliers. Une mention spéciale est due au gracieux pavillon des Chemins de fer français où sont rassemblés sous une forme pleine d'instructifs attrait, tous les éléments qui constituent l'agrément et l'intérêt d'un voyage tant dans la Métropole qu'en Algérie.

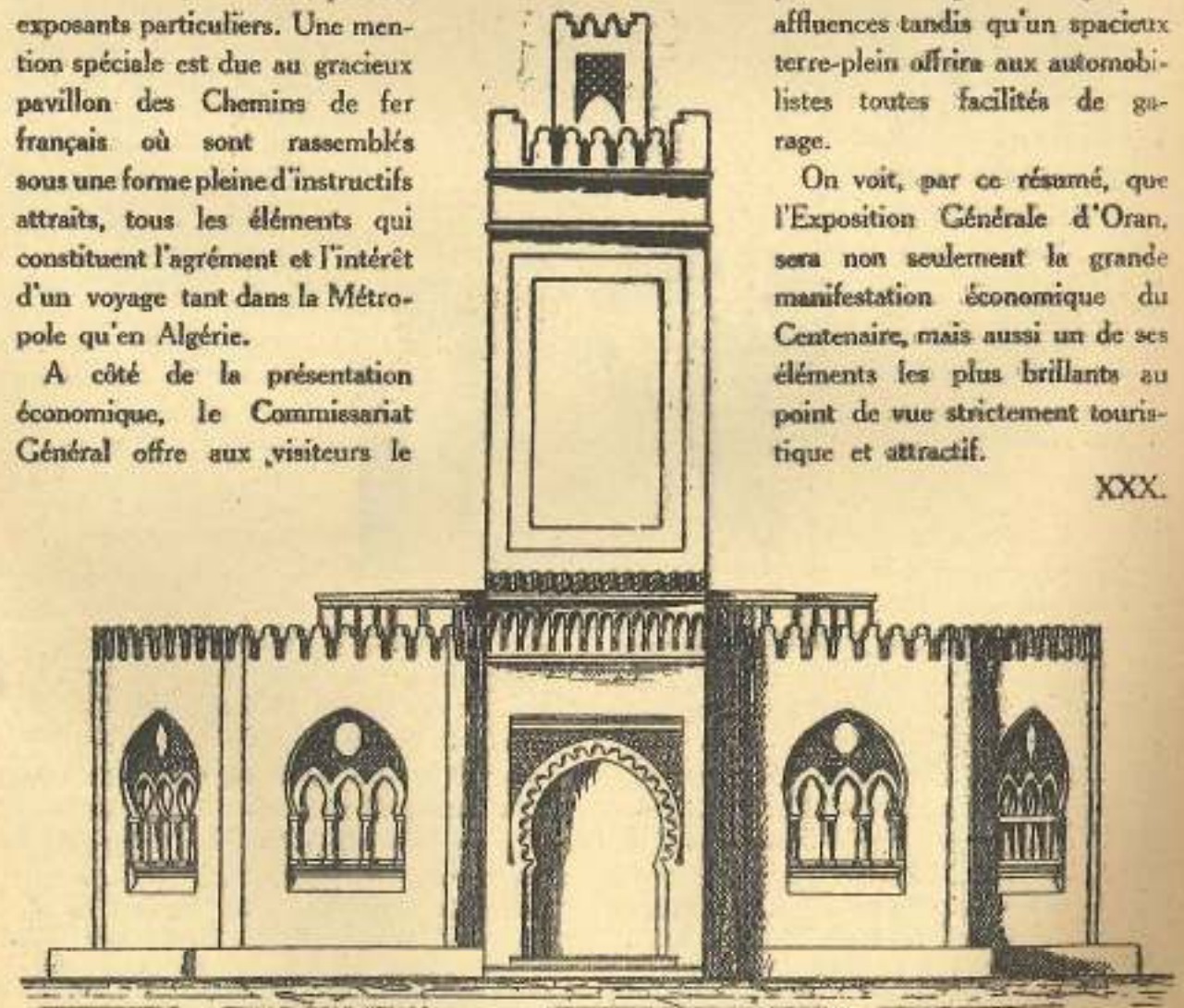
A côté de la présentation économique, le Commissariat Général offre aux visiteurs le

délassement qui repose des longues journées de travail et d'examen. Des Souks, reproduction fidèle de ceux du Maroc, avec café, restaurant et théâtre maures égalaient une partie de l'Exposition, pittoresque résumé de la vie et réjouissances indigènes ; un parc d'attractions mécaniques attire sur un point opposé les amateurs d'émotions plaisantes. Deux restaurants brasseries, un buffet populaire, permettent à chacun, selon ses moyens, passant une journée entière à l'Exposition, de s'y ravitailler à sa guise.

Dans un autre ordre d'idées, de belles manifestations dont quelques grands spectacles seront donnés sur une vaste scène de plein air, alternant avec des Fêtes sportives, cortèges, reconstitutions et exhibitions d'ordres divers. La porte monumentale et ses nombreux guichets sont pour répondre aux exigences des grandes affluences tandis qu'un spacieux terre-plein offrira aux automobilistes toutes facilités de garage.

On voit, par ce résumé, que l'Exposition Générale d'Oran, sera non seulement la grande manifestation économique du Centenaire, mais aussi un de ses éléments les plus brillants au point de vue strictement touristique et attractif.

XXX.



EXPOSITION D'ORAN. — PAVILLON DES CHEMINS DE FER.



## LA TUNISIE TOURISTIQUE

La Tunisie offre aux touristes de nombreux attraits ; le développement de ses côtes lui assure un climat privilégié ; l'hiver est d'une douceur remarquable sur toute la côte Est et dans les oasis du Sud. Les villes indigènes ont conservé le pur cachet oriental ; les oasis ont une réputation mondiale en particulier celles du Djerid. De nombreuses ruines romaines sollicitent l'attention des archéologues et provoquent l'admiration de tous ceux qui s'intéressent à l'art.

Les principaux centres de la Régence à visiter sont : Tunis et ses souks, ses rues pittoresques et ses palais ; aux environs : le Belvédère, le Palais du Bardo dont une partie comprend le Musée Alaoui où se trouvent groupées les merveilles artistiques des époques carthaginoises, romaines et du vieil Islam.

A quelques kilomètres de Tunis la Blanche, Carthage et son Musée, la Marsa, Sidi Bou Saïd, Hamman-Lif, etc...

Bizerte, le grand port de guerre de l'Afrique du Nord ; Sousse, la " Perle du Sahel " ; Kairouan, ses mosquées et ses souks où l'on

fabrique des tapis renommés ; Sfax, ses vieux remparts et ses plantations d'oliviers. Les oasis du Sud : Gabès, Gafsa, Tozeur, Nefta.

Dans le Nord-Ouest de la Régence, les forêts de Kroumirie et leurs très beaux peuplements des chênes-lièges et de chênes-zéens.

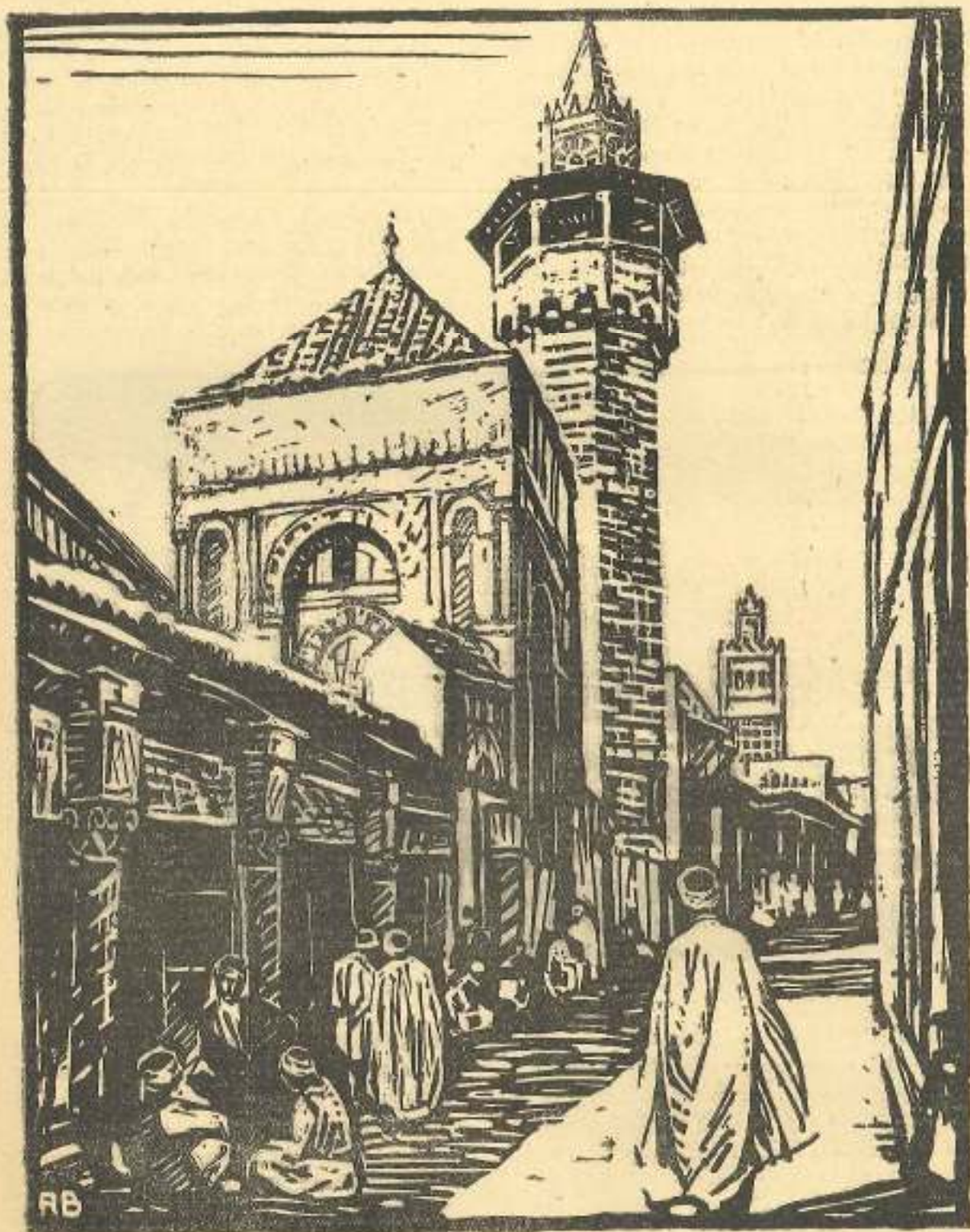
Dans l'Extrême-Sud, visiter les curieuses habitations souterraines des Matmata, les Ksour de Medenine, de Béni-Barka et de Chenini, enfin Djerba, l'île aux sables d'or.

Les ruines archéologiques les plus importantes sont : Carthage (théâtre antique, citernes, etc...); Dougga (temple, théâtre, mausolée punique); Zaghouan (temple des eaux); El-Djem (amphithéâtre); Sbeitla, Kasserine, Bulla-Régia, Gyghtis, etc.

Un superbe réseau routier de 5.500 kilomètres de longueur permet de parcourir la Tunisie

d'atteindre l'Extrême-Sud et de pénétrer jusqu'au plein désert.

Tunis possède de nombreux hôtels de luxe et de premier ordre ; les principaux centres de la Régence sont pourvus du nécessaire pour y recevoir confortablement les touristes.



TUNIS — MOSQUÉE SIDI-BEN-ZIAD

LA TUNISIE PAR MARSILLE

### POUR TOUS RENSEIGNEMENTS, S'ADRESSER :

à PARIS : à l'Office du Protectorat Français en Tunisie, 17, Galerie d'Orléans, Palais-Royal.

à TUNIS : à la Fédération des Syndicats d'Initiative, 8, Avenue de Carthage.



# HYÈRES

## GRAND CASINO

COMPLÈTEMENT TRANSFORMÉ

Tous les Spectacles

....

SAISON D'OPÉRA

## Grand Hôtel des ÉTRANGERS

Chambre 1 lit 20 fr — 2 lits 30 fr  
Grand lit 25 francs.  
Pension de 35 à 50 francs par jour  
Téléphone : 2-39

## HYÈRES

### G<sup>d</sup> Hôtel des Palmiers

Tout 1<sup>er</sup> ordre  
Restaurant - Parc - 7 Tennis

### Hôtel Beauséjour

MAISON DE FAMILLE  
GRAND JARDIN  
A. DRAPPIER Propriétaire

### St-PAUL'S-HOTEL

Au centre de la Ville  
Dans le Quartier le plus sain  
Grand Jardin fleur et ombragé  
De l'air pur, sans poussière,  
de la lumière, du soleil, du calme,  
du repos.  
Installations Sanitaires et Confort Moderne  
Eau courante chaude et froide  
Chauffage Central - Prix modérés  
Pension complète depuis 40 francs.

## HYÈRES-LES-PALMIERS (Var)

### HOTEL-PENSION du CASINO

MAISON DE FAMILLE  
Très bonne cuisine bourgeoise  
Tout confort Jardin plein midi.  
Arrangement pour séjours.  
English Spoken - Téléphone 248  
Chambre de 20 à 60 fr.  
Repas 4-16-18. Boisson non comprise.  
Pension complète de 40 à 55 fr.

## Grand Hôtel des ILES D'OR

120 Chambres - 30 Appartements avec bains  
JARDIN - TENNIS  
Pension de 50 à 100 francs par jour

## ILE DE PORT-CROS

Commune D'HYÈRES (VAR)

1.500 Hectares de  
Paysages variés



### SON HOSTELLERIE PROVENÇALE

est ouverte toute l'année  
Pension : 50 fr. à 80 fr.  
Terrasse sur la mer  
Restaurant de 1<sup>er</sup> Ordre  
PECHE - YACHTING  
BAINS - TENNIS

## HOTEL CHATEAUBRIAND

TOUT CONFORT  
PARC - JARDIN - TENNIS  
Entre la Ville et le Golf

Chamb. au midi en pens. de 85 à 90 fr  
Avec Salle de Bains de 90 à 120 francs.  
Sans pension 1 lit de 45 à 70 francs.  
Avec Salle de Bains de 80 à 90 francs  
Petit déjeuner 7 fr. — Lunch 25 fr  
Dîner 30 francs.

G. JERIMANN, Propriétaire

## LES HOTELS COSTEBELLE

Chambre 1 lit midi et mer 20 à 70 fr  
en pension 100 à 130 fr.  
avec S. de B. sans pens. 70 à 100 fr  
avec pens. 130 à 160 fr.  
Chambre 2 lits midi et mer 55 à 130 fr.  
avec pension 95 à 125 fr  
avec S. de B. sans pens. 130 à 150 fr  
en pens. 125 à 155 fr  
Direction PEYRON

## HOTEL DE PARIS

Maison DORÉE

Ouvert toute l'année  
Tout confort  
Pension à partir de 35 fr.  
TÉLÉPHONE : 14

## HOTEL-PENSION RIONDET

Boulevard Riondet (plein midi)  
HYÈRES-LES-PALMIERS (Riviera)  
Électricité, chauffage central, bains  
Vaste hall, jardin terrasse  
Cuisine recommandée  
même maison: HOTEL de l'X à Èvian  
ÉTIENNE COUSSINIER, propriétaire  
Pens. de 30 à 50 fr. Chère, servis capés 20 fr.  
Téléphone 2-28

## HOTEL DES AMBASSADEURS

Plein midi  
Jardin - Tout confort  
Prix de pension de 45 à 80 fr.  
Recommandé aux familles

## HOTEL CONTINENTAL

PRIX ET CONDITIONS  
ENVOYÉS SUR DEMANDE  
Pension à partir de 45 fr.  
Ouvert toute l'année

# Ce que l'on voit du Chemin de Fer entre TOULON ET SAINT-RAPHAEL



## SAINT-RAPHAEL

### GRAND HOTEL DE FRÉJUS PLAGE

120 Chambres  
70 Salles de Bains  
Garage 60 Voitures

PAS DE TAXE DE SÉJOUR

Le prix des Chambres est de :  
20 à 100 francs  
suivant situation.

Les prix de pension comprenant :  
Petit déjeuner, lunch et dîner, appartement,  
sont de : 70 à 150 fr.

Téléphone : 380  
Adresse télégraphique :  
Plajotelus St-Raphaël

## SAINT-RAPHAEL

### HOTEL de la PLAGE

Premier Ordre

Pension, chambre, cabinet de toilette, de 80 à 100 fr.,  
avec Salle de Bains de 100 à 120 fr

ARRÊT DES CARS  
Route Paris-Nice



SAINT-RAPHAEL

## ST-TROPEZ

### LE BAILLI

BON GITE ET BONNE CHÈRE  
en son hostellerie  
Téléphone : 52

## SAINT-RAPHAEL

### HOTEL BEAU RIVAGE

TOUT 1<sup>er</sup> ORDRE  
Grand jardin sur la mer  
Appartements complets

Restaurant - Bar  
Grill-Room  
Garage

Service d'autobus privés pour le Golf

Pleine saison :  
Pension de 100 à 200 fr.  
Hors saison :  
Pension de 70 à 150 fr.  
OUVERT TOUTE L'ANNÉE

Téléphone : 0-45

Les prix d'hôtels, mentionnés dans "VOYAGES", ont été communiqués par les hôteliers ; leur publication ne saurait engager la responsabilité de la Revue.

Les prix d'hôtels, mentionnés dans "VOYAGES", ont été communiqués par les hôteliers ; leur publication ne saurait engager la responsabilité de la Revue.



Saison 1930 **VILLE DE NICE** Saison 1930

# COMITÉ DES FÊTES ET SPORTS

## AVANT-PROGRAMME des Fêtes du Carnaval, de la Mi-Carême et du Printemps

organisées par le Comité des Fêtes et des Sports, sous le haut patronage de la Municipalité et des Autorités Civiles et Militaires

### RÉJOUISSANCES CARNAVALESQUES

*Jeudi 20 Février.*

**Arrivée de S. M. Carnaval LII  
et de son escorte.**

*Samedi 22 Février.*

**Premier Veglione  
A L'OPÉRA MUNICIPAL.**

*Dimanche 23 Février.*

**Défilé Carnavalesque  
et Corso aux Lumières.  
Bataille de confetti en papier.**

*Jeudi 27 Février.*

**Après-midi : Bataille de Fleurs.  
Soirée : Redoute "Soleil d'Or",  
parements "Émeraude".**

### MI-CARÊME ET PRINTEMPS

*Du 5 au 14 Mars.*

**Régates Internationales à voile.**

*Du 12 au 16 Mars.*

**Exposition Canine Internationale.**

*Deuxième quinzaine de Mars.*

**Tournoi International d'Éscrime.**

*Vendredi 28 Mars.*

**Grand Tournoi  
de super-élégance d'Automobiles.**

*Samedi 29 Mars.*

**Gala de l'Automobile-Club.**

*Dimanche 2 Mars.*

**Après-midi : Corso Carnavalesque  
Bataille de confetti en plâtre.  
Soirée : Bal Populaire**

*Mardi 4 Mars.*

**Après-midi : Dernier Corso Carnavalesque.  
Bataille de confetti en plâtre.**

**Soirée : Grande Fête de Nuit  
Défilé de la Haute-Cour de Justice Carnavalesque - Feu  
d'Artifice - Incinération de sa Majesté Carnaval LII.  
Veglione du Mardi-Gras**

*Jeudi 13 Mars.*

**Après-midi : Bataille de Fleurs.  
Soirée : Bal Paré et Masqué,  
"Une Soirée chez le Doge".**

*Jeudi 27 Mars.*

**Après-midi : Bataille de Fleurs.  
Soirée : Redoute "Blanche".**

*Dimanche 6 Avril.*

**Bataille de Fleurs Infantine.**

*Lundi 7 Avril.*

**Bal d'Enfants Costumés.**

*Du 19 au 30 Avril.*

**Concours Hippique International Militaire**

*Mardi 22 Avril.*

**Bal du Comité des Fêtes et Sports.**

Pour tous enseignements concernant les Fêtes de la Saison Nipoise, s'adresser au  
**COMITÉ DES FÊTES ET DES SPORTS, 2, Rue Saint-François-de-Paul - NICE**

## Ce que l'on voit du Chemin de Fer entre St-RAPHAËL ET CANNES



Les prix d'hôtels, mentionnés dans "VOYAGES", ont été communiqués par les hôteliers ; leur publication ne saurait engager la responsabilité de la Revue.

Les prix d'hôtels, mentionnés dans "VOYAGES", ont été communiqués par les hôteliers ; leur publication ne saurait engager la responsabilité de la Revue.

CANNES

**HOTEL ROYAL**  
Maison de Famille sur la Croisette  
Au centre, dans la meilleure situation  
En face de la Plage de Sable fin  
Entre le Casino d'Azur et le Casino d'Été  
Adresse Télégr. : Royalhotel-Cannes

CANNES-LE-CANNET

**HOTEL ASTORIA**  
TOUT LE CONFORT  
Prix de pension à partir de 45 fr. par jour  
Chambres : 1 pers. 15 fr. 2 pers. 25 fr

NICE

**BUFFET P.L.M.**  
CUISINE RENOMMÉE  
**N. BLAIN**  
Nouveau Concessionnaire  
Ex-Restaurateur de réputation mondiale

NICE

UNE CURIOSITÉ DU VIEUX NICE  
**LE RESTAURANT**  
Alexandre BOUTTAU  
Rue Colonne-d'Isidore  
Cuisine et vins de 1<sup>er</sup> Ordre  
Ou entre par la Cuisine

NICE

**HOTEL DE L'UNIVERS**  
MEUBLÉ  
9, Avenue de la Victoire  
DERNIER CONFORT  
LE PLUS CENTRAL  
PLEIN MIDI  
A proximité des Casinos et de la Mer  
Chambres de 20 à 50 fr. selon la saison  
Téléphone : 25-31

CANNES

**Hôtel Canisy**  
Très belle situation sur la mer  
Cuisine Lyonnaise très soignée  
CONFORT MODERNE

Ascenseur - Appartements avec  
salle de bain privé  
Pension de 50 à 110 francs  
**RÉORGANISATION**  
Changement de Direction



ILE SAINT-HONORAT

ANTIBES

**ANTIPOLIS-HOTEL**  
Ouvert en 1928  
DERNIER CONFORT  
FACE A LA MER  
Pension et chambre de 40 à 60 fr.  
OUVERT TOUTE L'ANNÉE

ANTIBES

**HOTEL TERMINUS**  
Restaurant  
BORD DE LA MER - DERNIER  
CONFORT - TENNIS - GRAND  
JARDIN - GARAGE  
OUVERT TOUTE L'ANNÉE  
Pension complète de 45 à 55 francs  
avec Salle de Bains de 55 à 70 francs  
Jon. ZIMMERMANN, Propriétaire

CANNES

**HOTEL P.L.M.**  
Près la Gare  
MEUBLÉ DERNIER CONFORT  
Chambres depuis 18 francs  
avec bain privé depuis 35 francs  
Même direction :  
**HOTEL BRISTOL**, Grenoble

CANNES

**HOTEL DES ILES BRITANNIQUES**  
TOUT LE CONFORT  
GRAND JARDIN AU MIDI  
Même Maison l'Été :  
**GRAND HOTEL REGINA**  
Les Peux de Chamonix

NICE

**LONDON-PRAHA-HOTEL**  
Rue de Belgique (Face à la Gare)  
Opposite station  
Gazonner dans Backhof  
150 chambres avec cab. de toil. avec car. au 1. et 2.  
Téléphone dans toutes les chambres  
Pension depuis 60 fr  
E. SKOLNIK, Directeur

NICE

UNE CURIOSITÉ DES GORGES DU LOUP  
**"LE VIEUX MOULIN"**  
Fabrique de Parfumerie  
**A. EUZIERE**  
Vue magnifique sur les Gorges

NICE

**Hôtel P.L.M. Palace**  
60, Avenue de la Victoire  
CONFORT MODERNE  
OUVERT TOUTE L'ANNÉE  
Plein centre - Près la Gare  
Chambres de 20 à 70 francs  
NOUVELLE DIRECTION  
**LOUIS CORRE**  
Téléphone : 41-29





## LES MEILLEURS HOTELS DE NICE

Situation incomparable sur la Promenade des Anglais et les Jardins Albert 1<sup>er</sup>

HOTEL RUHL & DES ANGLAIS  
HOTEL SAVOY

HOTEL ROYAL  
HOTEL PLAZA

Même Administration : PARIS

CARLTON HOTEL  
Champs-Élysées

HOTEL DE PARIS  
Boulevard de la Madeleine  
300 Chambres, 300 Salles de bains  
LE PLUS RÉCENT

HOTEL TORTONI  
Champs-Élysées

Même Administration :

CANNES  
Hôtel  
MAJESTIC  
Sur la Croisette  
en face du Casino



HOTEL RUHL (Ouvert toute l'Année)

VALENCE  
HOTEL DE L'EUROPE

Route  
de Paris à Nice :

AUTUN  
HOTEL SAINT-LOUIS  
ET DE LA POSTE

SEALIEU  
HOTEL DE LA POSTE

BOURG-EN-BRESSE  
HOTEL DE FRANCE

GRENOBLE  
HOTEL MAJESTIC

## QUEEN'S HOTEL

Boulevard Victor-Hugo  
Le plus beau quartier  
NICE

OUVERT TOUTE L'ANNÉE

Hôtel des Familles — Dernier confort  
Jardin d'Hiver — Théâtre Concert

UNE INNOVATION :

Pension au choix de la Carte au même Prix.



Silver Grill Room Restaurant  
le meilleur de la Côte d'Azur.  
Ouvert aux Passants.

First Class Residential Hotel  
Bar, Winter Garden Orchestra  
Silver Grill Room, real English chop.  
Open to non Residents.

AN INNOVATION: Visitors on the inclusive rate  
can take their meals à la Carte or make their own  
menu without any extra Charge.

MENTON

## HOTEL MAJESTIC

NOUVELLE ADMINISTRATION

Le plus près du Casino Municipal

Sur les jardins - Maison de tout 1<sup>er</sup> ordre

ARRANGEMENTS POUR SÉJOUR



UNDER NEW MANAGEMENT

Nearest to Casino Municipal - Overlooking the Gardens

Establishment of the highest order

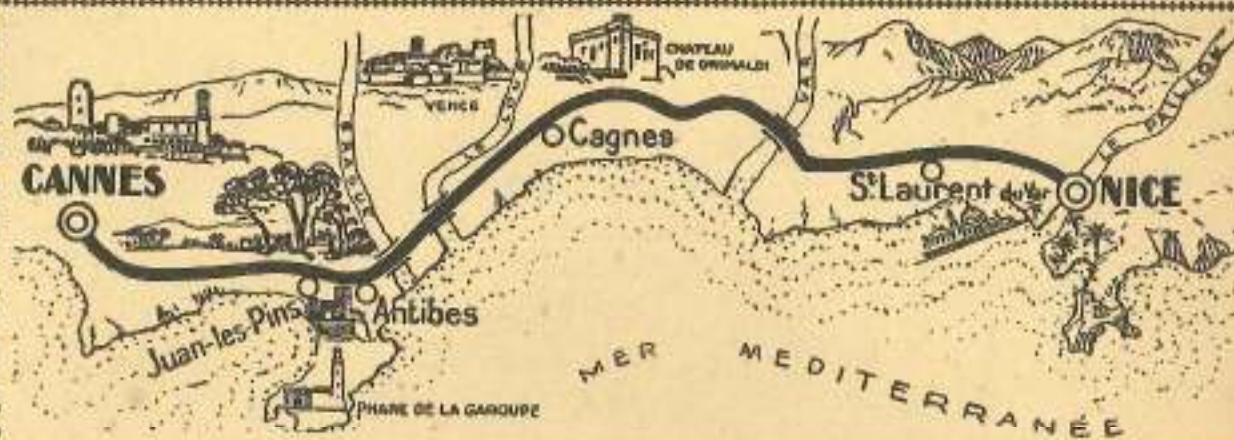
SPECIAL TERMS FOR LONG STAYS

MÊME ADMINISTRATION :

GRAND HOTEL DU LOUVRE

20, Boulevard Victor-Hugo - NICE

## Ce que l'on voit du Chemin de Fer entre CANNES ET NICE



NICE

### HOTEL GALLIA

Plein centre

OUVERT TOUTE L'ANNÉE

150 chambres toutes avec cabinet de toilette

Avec ou sans pension

Appartements avec Salle de Bains Jardin

Même Direction :

HOTELS DU QUINCONCE  
ET DU VIVARAIS

Vals-les-Bains

NICE

### HOTEL SUISSE

au bord de la mer

OUVERT TOUTE L'ANNÉE

Pension à partir de 80 francs

NICE

### HOTEL DU LOUVRE

20, Boulevard Victor-Hugo

DERNIER CONFORT

OUVERT TOUTE L'ANNÉE

Entièrement remis à neuf

Téléphone dans toutes les chambres

NICE

### Hôtel Continental

GRAND JARDIN  
TENNIS  
GARAGE

Avant Saison 80 à 170 fr. avec pension

Plains — 120 à 250 fr. —

Avant — 30 à 150 fr. sans pension

Plains — 80 à 350 fr. —

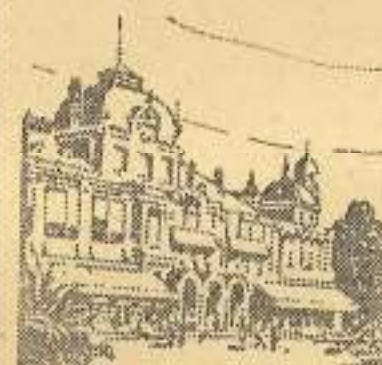
Casino Municipal  
NICE

Son Hall

Son Théâtre

Son Music-Hall

Son Cinéma



NICE CASINO MUNICIPAL

NICE

### Hôtel Westminster

PROMENADE  
DES ANGLAIS

Chambres depuis 50 francs

Pension depuis 100 francs

NICE

### HOTEL IMPERATOR

LE PLUS MODERNE DES HOTELS MEUBLÉS  
DE LA RIVIERA

OUVERT TOUTE L'ANNÉE

PROMENADE DES ANGLAIS

Boulevard Gambetta



NICE

### Hôtel Grimaldi

Place Grimaldi

DERNIER CONFORT

Ouvert toute l'Année

Arrangements pour Famille

et Séjours prolongés

Pension complète pour une personne  
50 fr. ; pour deux personnes avec  
S.-d.-S. 80 fr. par personne

Les prix d'hôtels, mentionnés dans "VOYAGES", ont été communiqués par les hôteliers ; leur publication ne saurait engager la responsabilité de la Revue.

Les prix d'hôtels, mentionnés dans "VOYAGES", ont été communiqués par les hôteliers ; leur publication ne saurait engager la responsabilité de la Revue.

Les prix d'hôtels, mentionnés dans "VOYAGES", ont été communiqués par les hôteliers ; leur publication ne saurait engager la responsabilité de la Revue.



# VOYAGES

## MONTE-CARLO

TOUTES LES MANIFESTATIONS ARTISTIQUES

LES PLUS BEAUX  
COURTS DE TENNIS  
DU MONDE  
(22 courts)

GOLF  
OUVERT TOUTE  
L'ANNÉE  
(18 trous)



MONTE-CARLO  
BEACH  
\*\*\*\*  
PISCINE  
OLYMPIQUE  
.....  
ÉTABLISSEMENT  
PHYSIOTHÉRAPIQUE  
\*\*\*\*

TOUS LES SPORTS

CASINO OUVERT TOUTE L'ANNÉE

THE CUNARD WINTER SERVICES COVER AN IMPORTANT NETWORK OF PORTS IN EUROPE AND THE UNITED STATES

SOUTHAMPTON-CHERBOURG-NEW-YORK  
SOUTHAMPTON-CHERBOURG-HALIFAX  
LIVERPOOL-BELFAST-NEW-YORK  
LIVERPOOL-QUEENSTOWN-BOSTON-NEW-YORK  
And the new bi-weekly Service NEW-YORK-HAVANA

The choice of a convenient Cunarder is an easy matter and there is no better way.

NICE  
11, Promenade des Anglais

# CUNARD

PARIS  
6, Rue Scribe, 6

MENTON-GARAVAN

HOTEL  
DES ANGLAIS

PREMIER ORDRE  
TOUT CONFORT

PLEIN MIDI SUR LA MER  
Pension minimum 60 fr.



MENTON-GARAVAN

RESTAURANT  
"LA PERGOLA"

TERRASSE  
SUR LA MER

CUISINE  
RENOMMÉE

## Ce que l'on voit du Chemin de Fer entre NICE ET VINTIMILLE



Les prix d'hôtels, mentionnés dans "VOYAGES", ont été communiqués par les hôteliers; leur publication ne saurait engager la responsabilité de la Revue.

Les prix d'hôtels, mentionnés dans "VOYAGES", ont été communiqués par les hôteliers; leur publication ne saurait engager la responsabilité de la Revue.

BEAULIEU-SUR-MER  
**HOTEL VICTORIA**  
TOUTS CONFORTS  
Jardin - Terrasse - Vue sur mer  
Pension hors saison depuis 50 fr.  
Pension en saison — 60 fr.

ÈZE-SUR-MER  
**HOTEL TERMINUS**  
RESTAURANT  
Situation unique en plein midi  
Face gare P.L.M.  
Confort moderne - Prix modérés  
Téléphone : Beaulieu 108  
A. BEAUME, propriétaire

CAP-MARTIN ROQUEBRUNZ  
**HOTEL CHATEAU DIODATO**  
Le site, le repos, le bien-être  
PLAGE PRIVÉE - JARDINS  
GRAND CONFORT  
J. CLERC, PROPRIÉTAIRE

### L'HOTEL TERMINUS DE MONTE-CARLO

en face le Casino, la Mer et à côté de la Gare est OUVERT TOUTE L'ANNÉE  
et a été complètement transformé en 1929 avec le maximum de confort. 120 chambres, 70 avec salle de bain et téléphone, dont 29 avec salon. Meilleure position. Restaurant, Bar Américain. Prix modérés. Garage. Ascenseur Terrasse. Solarium. Bains de mer.  
TÉLÉPH. : Clients 1-85 Georges ROLFO, Propriétaire TÉLÉPH. : Direction 12-84

NICE  
**CASINO DE LA JETEE**  
Ses Grands Concerts  
Son Théâtre  
Son Thé-Dancing  
Son Restaurant  
Ses Opérettes  
Ses Revues



NICE - CASINO DE LA JETÉE

MENTON  
**HOTEL DE MENTON ET DU MIDI**  
HOTEL DE FAMILLE DE 1<sup>er</sup> ORDRE  
Situé plein centre ville et bord de mer  
Restaurant - Jardin  
Adresse télégraphique : Mentonmidi-Menton

MONTE-CARLO (Borzeletti)  
**HOTEL SUISSE**  
Tout confort  
Plain midi - Vue sur la mer  
Prix modérés  
Téléphone : Monaco 8-42  
F. Caminello, propriétaire

NICE  
**HOTEL CHATAM-BRITANNIA**  
17, Boulevard Victor-Hugo  
Meublé - Confort des Palais  
Prix Modérés  
Téléphone dans toutes les chambres  
HIVER Prix des chambres de 30 à 100 fr.  
Nouvelle direction

NICE  
**HOTEL VAUBAN**  
MEUBLÉ  
25, Av. Georges-Clémenceau  
OUVERT TOUTE L'ANNÉE - GARAGE  
Chambres de 15 à 80 francs  
Téléphone : 23-84

NICE  
Transports - Déménagements  
**MARTINI & C<sup>e</sup>**  
Correspondants du P.L.M.  
17, Avenue Thiers

NICE  
**HOTEL GOUNOD**  
Angle Boulevard Victor-Hugo  
Ouvert toute l'année. - Pension depuis 48 francs  
A proximité de la mer et des Casinos

NICE  
**HOTEL VENDOME**  
Plein centre - Plein midi  
70 Chamb. - 35 Salles de Bains  
26, Rue Pastorelli, 26  
Chambres depuis 20 francs



## FOURNISSEURS DE LA C<sup>o</sup> P.L.M.

**COMPAGNIE FRANÇAISE  
DE L'AMIANTE DU OAP**  
8, Rue Fauchet - PARIS

**TOUS PRODUITS D'AMIANTE**  
Amiante bleu - Amiante blanc  
Fils fins

**MANUFACTURE GÉNÉRALE  
DE CAOUTCHOUC**  
BUTTA PERCHA - BALLEA

**BERJONNEAU JACQUEAU DRIEUX & C<sup>o</sup>**  
17, rue St-Charles, PARIS (15<sup>e</sup>)  
Tél. : Ségur 10-43, 09-82

**CH. DAVID**  
53, rue Notre-Dame-des-Champs, PARIS  
Chalumeaux - Soudure et  
Coupeurs "Charledays"

**MÉTAUX D'APPORT "TENAX"**  
Pisto de Soudure autogène "Cyclauto"

**Établiss<sup>ts</sup> ALLEZ Frères**  
**«AU CHATELET»**  
LES PLUS GRANDS SPÉCIALISTES  
EN MEUBLES DE JARDIN

### AUTOMOBILISTES!!

Le "PROMPT SECOURS" à D.H.V.  
Olivier ingénieurs-constructeurs d'organe  
Les Laboratoires BRUNEAU et C<sup>o</sup>  
17, Rue de Berri - PARIS (8<sup>e</sup>)

Cette voiture comme toutes celles de la  
Compagnie P.L.M. est équipée en moyen  
d'accumulateurs S.A.F.T. au fer-nickel  
**SOCIÉTÉ des ACCUMULATEURS  
FIXES et de TRACTIONS**  
Capital 10 millions de francs  
Pont de la Folie - Romainville (Seine)



Instruments  
de précision  
Articles de dessin  
Imprimerie-Papeterie  
Ouvrages techniques

**Établiss<sup>ts</sup> G. FRUCHARD**  
27, rue Villiers-de-l'Isle-Adam, Paris (20<sup>e</sup>)  
**RESSORTS**  
TRANSMISSIONS FLEXIBLES  
Appareils à DÉTARTREUR  
les tubes de CHAUDIÈRES

### MAISON LAMBLIN

FABRIQUE  
D'ARTICLES DE CHASSE  
VOYAGE - AUTO  
Vêtements en Peaux  
18, Rue Tiquetonne, PARIS  
Tél. : Central 37-90

**Établissements LEMOINE**  
Essieux, Ressorts, Freins AV et AR  
Amortisseurs Mulot,  
Pare-choc inaccessibles L. M.  
pour Automobiles  
**RESSORTS pour CHEMINS DE FER**  
PARIS 21, Rue de Lappe

**COMPAGNIE PARISIENNE  
DES ASPHALTES**  
33 bis, Rue de Meaux, PARIS

**ASPHALTINE**  
PEINTURE LAQUÉE

### CRAYONS CONTÉ

PARIS

# SOCIÉTÉ GÉNÉRALE

SOCIÉTÉ ANONYME FONDÉE EN 1864

CAPITAL : 625 MILLIONS DE FRANCS

SIÈGE SOCIAL : 29, BOUL<sup>'</sup> HAUSSMANN

ADMINISTRATION CENTRALE  
DÉPARTEMENT DE L'ÉTRANGER  
SERVICE DES ACCRÉDITÉS  
BUREAU CENTRAL DES CHANGES

AGENCE EDOUARD VII 7, Rue Édouard VII

Bureaux de Change de Monnaie :

GARES SAINT-LAZARE - PARIS-EST - PARIS-NORD

AÉRODROME DU BOURGET

GARES MARITIMES : CALAIS - BOULOGNE

AGENCE DE DIJON : 6, Place du Théâtre

» LYON : 6, Rue de la République

» MARSEILLE : 62, La Canebière

» NICE : 8, Avenue de la Victoire

» MONTE-CARLO : 1, boulevard du Midi

1.350 AGENCES EN FRANCE

Correspondants sur toutes les places du Monde

**ÉTABLISSEMENTS CODER CONSTRUCTEURS**  
SOCIÉTÉ ANONYME AU CAPITAL DE 10.000.000 DE FR.  
MARSEILLE - ST. MARCEL

**REMORQUES**  
ENTIÈREMENT MÉTALLIQUES  
2, 3 ET 4 ROUES  
DE TOUTES DIMENSIONS  
ET 30 TONNE ET PLUS

**ROUES ENROUILLÉES**  
BREVET J.C.

**AVANT-TRAINS**  
AVEC RONDS À BILLES-BREVETÉ

**MATÉRIEL  
BOULANT**

WAGONS ET VOITURES  
DE  
CHEMINS DE FER  
ET DE  
TRAMWAYS

MARSEILLE - ST. MARCEL  
TÉLÉPHONE : 96-27, 96-73, 200-07  
TÉLÉGRAMMES : CODER - ST. MARCEL, 87

PARIS 7-1 BOUL. HAUSSMANN  
TÉLÉPHONE : PROVENCE 29-30, 31, 32, 33, 34, 35, 36, 37, 38, 39, 40, 41, 42, 43, 44, 45, 46, 47, 48, 49, 50, 51, 52, 53, 54, 55, 56, 57, 58, 59, 60, 61, 62, 63, 64, 65, 66, 67, 68, 69, 70, 71, 72, 73, 74, 75, 76, 77, 78, 79, 80, 81, 82, 83, 84, 85, 86, 87, 88, 89, 90, 91, 92, 93, 94, 95, 96, 97, 98, 99, 100  
TÉLÉGRAMMES : MARCEL, 100, PARIS -

ÉDITÉ PAR LA COMPAGNIE P. L. M.

Tous droits de reproduction, de traduction et d'adaptation réservés pour tous pays



Registre du Commerce :  
GRENOBLE: N° 208

Compte Postal :  
7-11 - LYON

# BANQUE CHARPENAY

FONDÉE EN 1863  
SOCIÉTÉ ANONYME AU CAPITAL  
DE 20.000.000 DE FRANCS

**SIÈGE SOCIAL: GRENOBLE, Rue du Lycée, 26**

Téléphone : 0-35 - 0-54 - 21-78 - (0-36 ligne d'appel)

■■■■■■■■■■

*Agences et Succursales dans le Département de l'ISÈRE:*

VOIRON - BEAUREPAIRE - GRAND LEMPS - LA MURE  
LES ABRÈTS - ROYBON - SAINT-ÉTIENNE-DE  
SAINT-GEOIRS - SAINT-QUENTIN-SUR-ISÈRE  
VILLARD-DE-LANS - VINAY

■■■■■■■■■■

*Agences et Succursales dans le Département de la SAVOIE:*

MODANE - SAINT-JEAN-DE-MAURIENNE  
SAINT-MICHEL-DE-MAURIENNE

■■■■■■■■■■

**BUREAU CENTRAL DE CHANGE A MODANE**

■■■■■■■■■■

La Banque CHARPENAY fait toutes les opérations  
de BANQUE et de BOURSE notamment :

Paiement de tous Chèques sur la France et l'Étranger - Lettres de Crédit  
Escompte et Encaissement de tous effets de Commerce - Comptes-courants  
et Comptes de Chèques - Comptes et Bons de Dépôts à vue et à  
échéance - Avances sur titres, garde de titres, location de coffres-forts  
Encaissement de tous coupons français et étrangers, etc... etc...

En outre, la Banque CHARPENAY apporte son concours le plus large et sous toutes formes  
à la création et au développement de toutes entreprises industrielles et commerciales régionales.

