

PREMIÈRE ANNÉE, N° 2

MARS 1929

LE BULLETIN RPLM

REVUE DESTINÉE AU PERSONNEL

DRIC

RÉDACTION ET ADMINISTRATION
AU SIÈGE DE LA COMPAGNIE : 86, RUE S^T-LAZARE, PARIS

LE BULLETIN DE LA P. L. M.

REVUE DESTINÉE AU PERSONNEL

SOMMAIRE

	Pages	Pages
Au Personnel de la Compagnie..	1	Revue documentaire : Le chasse-neige rotatif du P. L. M.
Distinctions honorifiques : Légion d'Honneur.— Médailles Militaires. — Citations à l'Ordre du Réseau ..	2	— Perfectionnements apportés aux appareils de block-system. — Les inondations dans la vallée de la Durance. — Le nouveau train bleu. — Une liaison entre le Rail et l'Avion. ..
Les locomotives P. L. M. du type "Mountain" ..	3	Deux figures d'Agents P. L. M.. ..
Un nouveau mode d'éclairage des gares de triage ..	7	Les conseils du jardinier. — La Femme et le Ménage..
La gare maritime de Caronte ..	10	Médaille d'Honneur des Chemins de fer ..
Trafic du Réseau P. L. M. ..	13	Avancements en grade (Conseil du 25 Janvier 1929)..
		Avancements en grade (Conseil du 22 Février 1929)..

AU PERSONNEL DE LA COMPAGNIE

L'intensité du froid qui a sévi dans toute la France pendant la période du 11 au 17 février dernier, ainsi que l'importance des chutes de neige qui se sont produites sur la plus grande partie du Réseau ont occasionné de grosses perturbations dans la circulation des trains et dans le fonctionnement des gares.

Il en est résulté, pour le Personnel, un surcroît de travail dont il s'est acquitté, malgré les intempéries, avec une vaillance et un dévouement dont je tiens à le féliciter et à le remercier au nom de la Compagnie.

Paris, le 23 Février 1929.

Le Directeur Général de la Compagnie,
M. MARGOT

DISTINCTIONS HONORIFIQUES

ATTRIBUÉES AU PERSONNEL DE LA COMPAGNIE

LÉGION D'HONNEUR

Ont été promus ou nommés dans l'Ordre National de la Légion d'Honneur :
par décret en date du 28 décembre 1928 :

Officier. — M. GERIN Henri, Ingénieur en Chef adjoint du Service de la Voie.

Chevaliers. — MM. SIMERAY Henri, Ingénieur Principal attaché au Service Central de l'Exploitation;

BERNARD André, Chef adjoint de la 3^e Division de la Comptabilité Générale et des Finances;

LORRIOT François, Inspecteur divisionnaire de 1^{re} classe de l'Exploitation, à Dijon;

GRANDJEAN Joseph, Inspecteur de 1^{re} classe de l'Exploitation, à Dijon.

par décret en date du 13 janvier 1929 :

Chevalier. — M. BRUNET Gaston, Contrôleur technique à la 5^e Division du Service Central de l'Exploitation.

par décret en date du 26 janvier 1929 :

Officier. — M. PRUDENT Auguste, Inspecteur Général de l'Exploitation.

Chevaliers. — MM. COCHET Claude, Ingénieur, Chef du 4^e arrondissement de la Voie, à Lyon.

JOUVE Louis, Sous-Chef de brigade de manœuvres au dépôt de Saint-Etienne.

MÉDAILLES MILITAIRES

Par décret en date du 28 décembre 1928, la Médaille Militaire a été conférée aux Agents dont les noms suivent :

MM. VERNIER Marie, Employé de la Voie à Joigny;

CASSIN Hippolyte, Contrôleur de gare à Avignon.

CITATIONS A L'ORDRE DU RÉSEAU

Les Agents dont les noms suivent sont mis à l'Ordre du jour du Réseau :

M. COLLINET Gilbert, Mécanicien de route au dépôt de Laroche.

Bien que les signaux fussent à voie libre, a pu, grâce à sa vigilance et à sa présence d'esprit, arrêter le train 152 du 15 décembre 1928, qu'il conduisait, alors qu'il allait s'engager sur une voie interdite.

M. ARQUILLIÈRE Emile, Contrôleur des trains à Nîmes.

Le 26 décembre 1928, en gare de Montpellier, au départ du train 1517, a, en s'exposant à un grand péril, retiré de sa position dangereuse une personne qui, heurtée par un marchepied de wagon, était tombée entre le trottoir et le rail.

En accomplissant cet acte de courageux dévouement, a été lui-même projeté sur le trottoir par le marchepied du fourgon et blessé ainsi à la jambe.

M. RIGAL Léon, Mécanicien de route au dépôt de Nîmes.

Conduisant le train 4814 du 8 janvier 1929, a donné une belle preuve de courage et de dévouement en revenant fermer le régulateur de sa machine et effectuer l'arrêt du train, alors que la rupture du tuyau de prise de vapeur d'un des injecteurs, rendant la plateforme intenable, avait obligé ses occupants à se réfugier sur le tender.

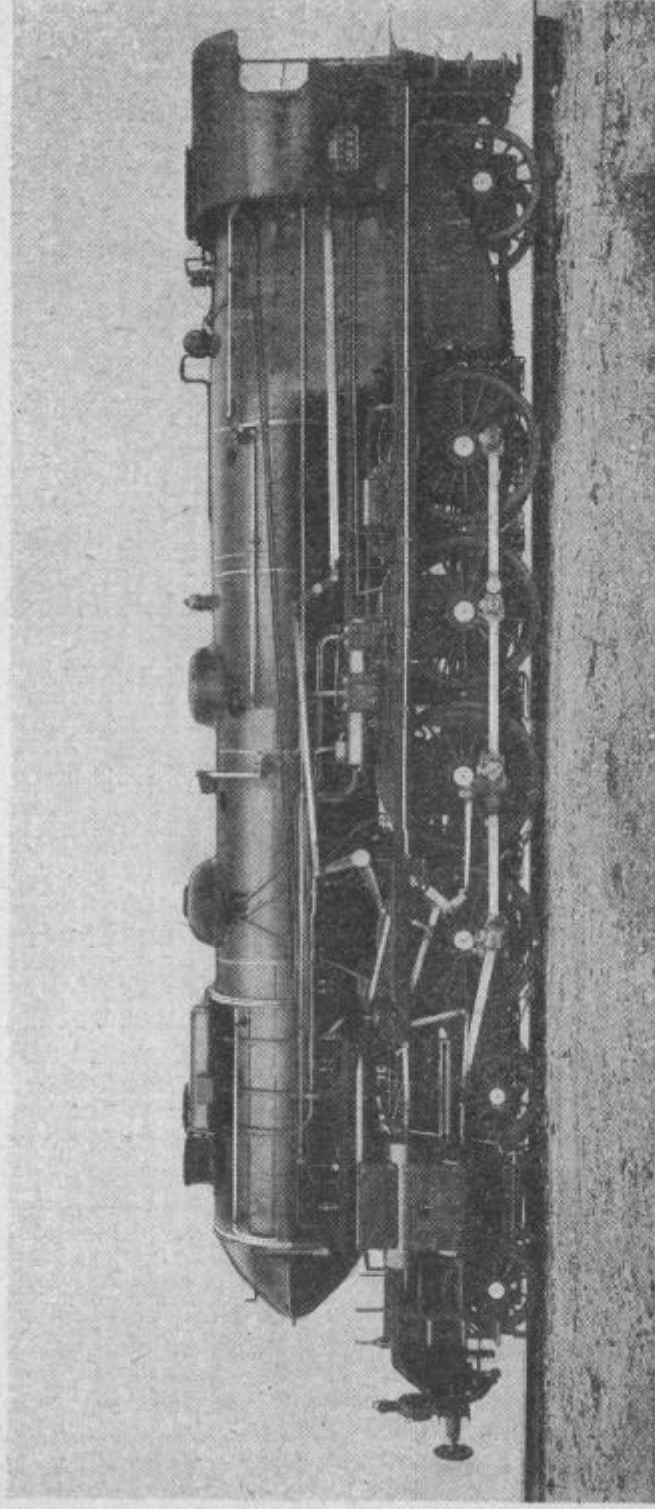
A été brûlé à la face, aux mains et aux jambes.

LES LOCOMOTIVES P. L. M. DU TYPE " MOUNTAIN "

par M. R. VALLANTIN, Ingénieur en Chef du Matériel et de la Traction

Aujourd'hui que la question peut être considérée comme suffisamment au point, le *Bulletin P. L. M.* se doit d'entretenir ses lecteurs d'un sujet qui est allé, en son temps, jusqu'à susciter quelques articles dans la grande presse.

Il s'agit des locomotives dites « Mountain » que notre Réseau, concurremment avec celui de l'Est, a le premier mises en service en France.



Longueur de tampon avant à tampon arrière 16 m 450
Empatement (distance des essieux extrêmes) 13 m 100
Diamètre des roues motrices 1 m 80
Poids (machine vide) 102 t 260
Poids adhérent (poids reposant sur les roues couplées) 74 t 000

Dimensions des cylindres | HP 0 m 510 × 0 m 650
BP 0 m 720 × 0 m 700
Surface de grille 5 m²
Surface de chauffe totale 246 m² 16
Surface de surchauffe 86 m² 65
Timbre 16 kg

Fig. 1. — Vue d'ensemble de la " Mountain " P. L. M.

Le mot « Mountain » — montagne en anglais — indique assez bien tout au moins la destination première de ces machines, créées pour la traction des trains rapides et lourds sur les profils difficiles et caractérisées principalement par leur forte adhérence due à l'accouplement de quatre de leurs essieux (fig. 1).

Rappelons brièvement la genèse de ces nouveaux engins sur le P. L. M.

En 1921, l'effectif des machines pour trains rapides était devenu un peu insuffisant. Les « Pacific » (231) (1), affectées à la remorque de ces trains, étaient utilisées à la limite de

(1) On sait que, depuis 1924, le P. L. M. a adopté, pour le numérotage de ses catégories de locomotives, de nouveaux symboles destinés à les caractériser, en particulier, au moyen d'un nombre.

Ce nombre est :

— à un seul chiffre, quand la locomotive est à adhérence totale, ce chiffre donnant le nombre des essieux moteurs ;

— à deux chiffres, quand elle a un ou des essieux porteurs à l'arrière, mais pas d'essieux porteurs à l'avant. Dans ce cas, le premier des deux chiffres donne le nombre des essieux moteurs, le second, celui des essieux porteurs à l'arrière ;

— à trois chiffres, dès qu'il y a un ou des essieux porteurs à l'avant. Dans ce cas, le premier chiffre donne le nombre des essieux porteurs à l'avant, le second celui des essieux moteurs, le troisième celui des essieux porteurs à l'arrière. Le troisième chiffre est 0 quand il n'y a pas d'essieux porteurs à l'arrière.

leur puissance; on commençait à douter qu'elles pussent continuer pendant longtemps encore à respecter les horaires sur les lignes à profil difficile, tant le tonnage des trains allait croissant.

Il était donc nécessaire d'étudier, pour la traction des grands trains sur les durs profils, de nouvelles machines.

Or, des « Mikado » (141) assuraient la remorque de quelques express lourds entre Laroche, Dijon et Vallorbe et leur service avait permis de constater que, contrairement à ce

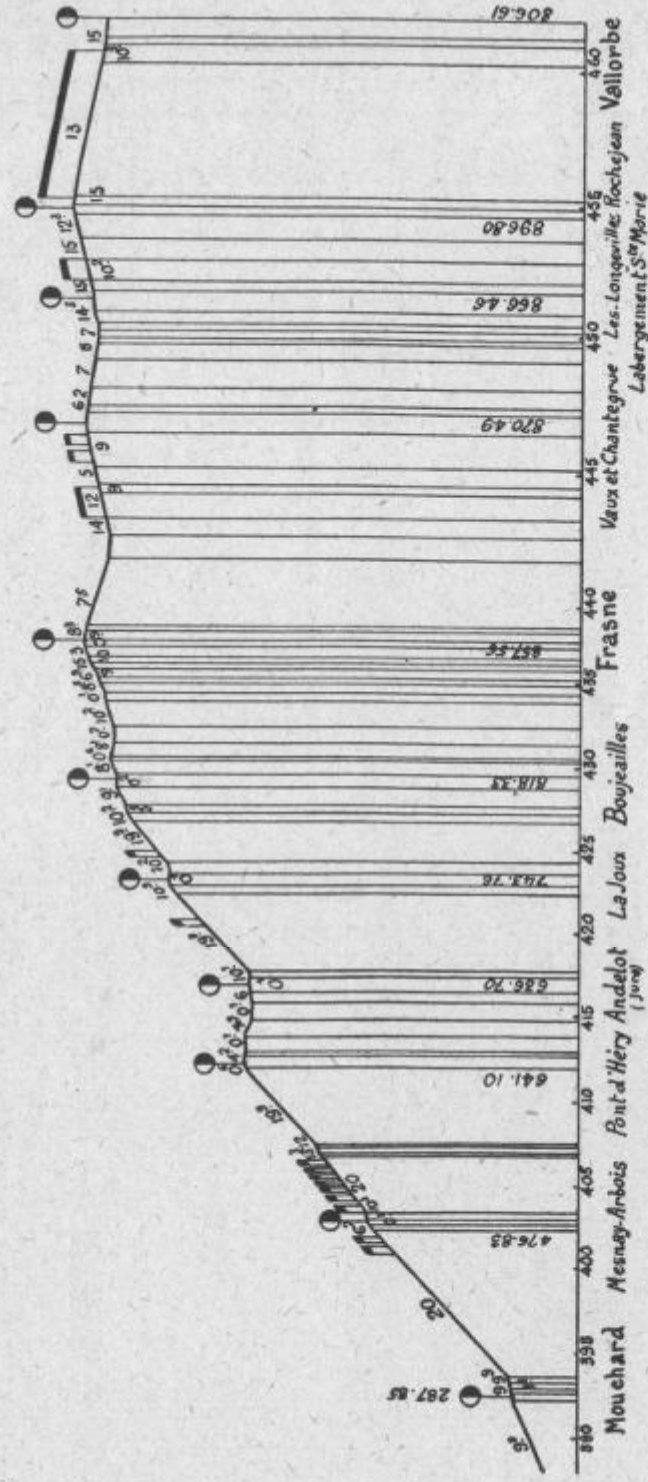


Fig. 2. — Profil de la ligne Mauchard-Vallorbe.

que certains avaient admis jusqu'alors, une locomotive à quatre essieux couplés pouvait atteindre et même dépasser la vitesse de 90 km à l'heure sans fatigue anormale ni de ses organes ni de la voie.

C'est ainsi que le P. L. M. mit sa « Mountain » (241) en chantier.

Destinée à donner à très peu près la vitesse d'une « Pacific » et à posséder, du fait de son essieu couplé supplémentaire, la fraction d'adhérence qui faisait défaut à cette dernière, construite enfin avec l'intention d'obtenir un plus grand effort de traction, la « Mountain » fut dotée de cylindres de grandes dimensions; la nécessité correspondante d'augmenter la production de vapeur fit porter la surface de grille du foyer de 4 m² 25 à 5 m² et conduisit à ménager, entre la voûte en briques et la plaque tubulaire, une chambre de 1 m. 20 de profondeur, permettant aux gaz de mieux terminer leur combustion avant de pénétrer dans le faisceau tubulaire.

Ces machines compound (1) et à surchauffe (2) furent munies des derniers perfectionnements : réchauffeur d'eau d'alimentation, éclairage électrique, avertisseur-enregistreur des signaux à l'arrêt, etc...

(1) On sait que le « compoundage » est caractérisé par une double détente de la même masse de vapeur : d'abord dans les cylindres à haute pression (petits cylindres), ensuite dans les cylindres à basse pression (gros cylindres) et qu'il en résulte une meilleure utilisation de la vapeur.

(2) La surchauffe consiste dans la circulation de la vapeur à l'intérieur de tubes étroits placés eux-mêmes dans quelques-uns des tubes à fumée. Cette circulation confère à la vapeur une température assez élevée pour éviter, lors du travail dans les cylindres, des condensations nuisibles au bon rendement de la machine.

Telles qu'on peut les voir actuellement, avec leur museau allongé par une calotte coupé-vent — le « bout de cigare » comme on dit à la Traction — elles ont assez fière allure, les Mountain P. L. M. !

Bien que leur poids soit respectable (117 t en ordre de marche), il n'y paraît guère, grâce à leur forme allongée, et il y paraît encore moins lorsqu'elles sont suivies de leur tender à 30 m³ d'eau et à 7 t de charbon, et qu'elles s'étendent ainsi sur 25 m 910, de tampon avant de la machine à tampon arrière du tender.

Les premières machines livrées, affectées aux dépôts de Laroche et Dijon-Perrigny, assurent la traction de certains rapides lourds entre Laroche et Dijon et celle de tous les grands trains entre Dijon et Vallorbe.

La marche des rapides a été sensiblement améliorée, entre Laroche et Dijon, en raison de la facilité avec laquelle il est devenu possible de reprendre la vitesse de régime de marche en cas d'arrêt accidentel.

C'est ainsi qu'on peut atteindre au bout de 3 km, après un arrêt au milieu d'une des rampes de 8 mm par mètre rencontrées aux abords du tunnel de Blaisy, la vitesse de 60 km à l'heure avec un train d'un tonnage de l'ordre de 570 t.

Le tableau ci-dessous, établi pour le train 513 (Paris-Vallorbe) fait ressortir l'augmentation de la charge offerte sur les fortes rampes du parcours Mouchard-Vallorbe (*fig. 2*), du fait de l'utilisation de « Mountain » au lieu de « Pacific » ou de « Mikado ».

PARCOURS	VITESSE (1)	RAMPE FICTIVE (2)	CHARGE OFFERTE par chaque type de machine			GAIN DE CHARGE OFFERTE par rapport	
			231-D	141-C	241-A	aux 231-D	aux 141-C
			tonnes	tonnes	tonnes	tonnes	tonnes
Mouchard-Pont-d'Héry	42	18,50	224	333	365	141	32
Pont-d'Héry-Andelot	62	0,00	950	1.085	1.307	357	222
Andelot-Boujeailles	44	18,00	224	331	369	145	38
Boujeailles-Frasne	64	5,75	447	483	644	197	161
Frasne-Les Longevilles	53	11,00	335	415	518	183	103
Les Longevilles-Vallorbe	61	0,00	972	1.118	1.341	369	223

Devant d'aussi intéressants résultats, on a envisagé l'emploi des « Mountain » sur le Littoral, en raison du profil difficile Marseille-Nice.

Des essais ont été effectués au printemps dernier; ils ont permis de constater que les temps de parcours pourraient être réduits de vingt à quarante-cinq minutes dans le sens Marseille-Nice et de quinze minutes à une heure dans le sens inverse.

Par l'examen du diagramme (*fig. 3*) de la marche des trains d'essais E-3 et E-4 du 1^{er} février 1928 entre Marseille et Carnoules, on se rendra d'ailleurs facilement compte de la facilité avec laquelle une machine 241 a remorqué un train de 501 t sur des rampes de 8 mm. On remarquera particulièrement qu'au train E-4, la vitesse de 105 km avant un ralentissement

(1) Vitesses indiquées au tableau de la marche des trains du 15 mai 1928.

(2) On sait que « les difficultés de traction d'un train, sur une partie de ligne déterminée, dépendent en particulier de sa vitesse et des caractéristiques successives de la ligne : profil, courbes, etc... »

Pour tenir compte de ces divers éléments, on assimile chaque section de ligne à une section de rampe uniforme en alignement droit. La rampe ainsi définie est dite *rampe fictive* de la section.

La rampe fictive varie avec la vitesse. »

(Circulaire n° 9 (1928) de l'Exploitation et Instruction n° 461 (nouvelle série) du Matériel et de la Traction).

à 30 km au P. K. 38 est remontée rapidement et a même atteint 80 km en pleine rampe de 8 mm. Quatre-vingt-quinze « Mountain » sont actuellement en service dans les dépôts de Laroche, Dijon-Perrigny, Marseille-Saint-Charles et Nice-Saint-Roch.

Leur utilisation a permis d'accélérer la marche des grands trains dans les parties difficiles de notre grande artère, sur lesquelles elles se montrent très nettement supérieures aux « Pacific ».

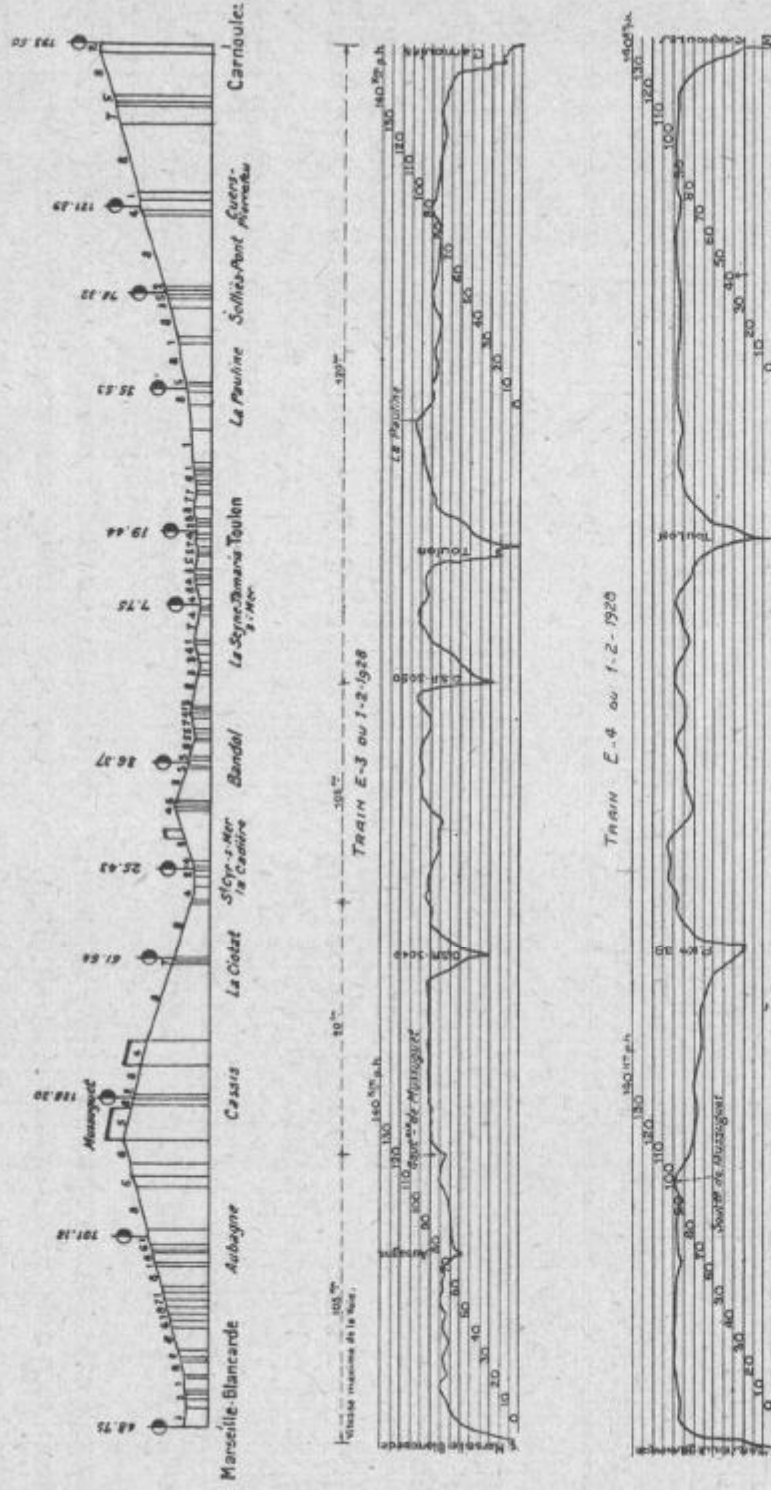


Fig. 3. — Diagramme de la marche des trains d'essais sur le Littoral avec indication du profil correspondant de la ligne entre Marseille et Carnoules.

Mais pour obtenir cette supériorité dans les rampes, il a fallu consentir à une diminution du diamètre des roues motrices, et il s'en suit qu'en palier ces locomotives, dont les roues n'ont que 1 m 80 — au lieu des 2 m des roues des « Pacific » — ne peuvent atteindre la vitesse de 120 km que soutiennent aisément ces dernières. Aussi la Compagnie a-t-elle mis à l'étude un nouveau type de « Mountain » à roues motrices de 2 m pour la remorque des trains rapides et lourds des sections à profil facile de la grande ligne.

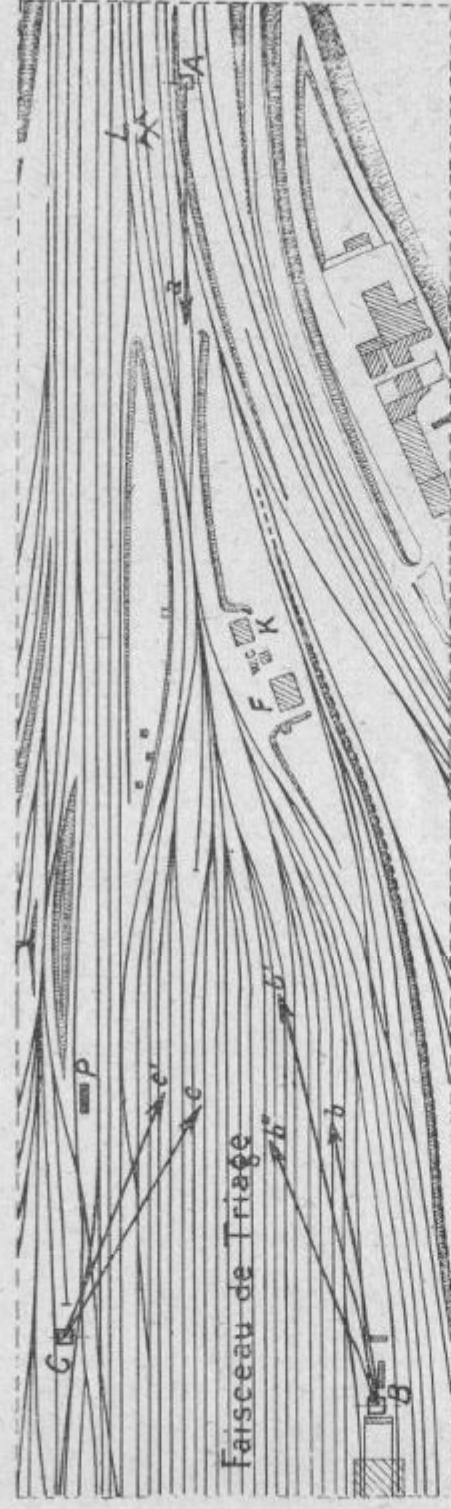


UN NOUVEAU MODE D'ÉCLAIRAGE DES GARES DE TRIAGE

par M. DARCEOU, *Sous-Chef de l'Exploitation.*

Parmi les problèmes soulevés par la modernisation de l'éclairage de nos gares, l'un des plus intéressants et des plus délicats est celui de l'éclairage des vastes espaces des triages, où les conditions du travail peuvent être considérablement améliorées par un éclairage rationnel des faisceaux.

Une excellente solution paraît avoir été apportée à ce problème par l'application d'un nouveau procédé, dit "éclairage par projecteurs", dont une installation d'essai a été réalisée par notre Compagnie, au début de 1928, à la tête du faisceau pair de triage de Villeneuve-Saint-Georges. Jusqu'ici, nos chantiers de triage étaient éclairés par de nombreux foyers (lampes électriques ou lampes Roger Bardeau), disséminés dans le corps des faisceaux et montés sur des



A, B, C. Pylônes de 25 m de hauteur portant respectivement 1, 3 et 2 projecteurs dont l'orientation est indiquée par des flèches.

F. Corps de garde, — Sous-chefs d'équipe.
K. Poste de manœuvre.

L. Dos d'âne. — Voies de tiroir.
P. Poste 3.

Fig. 1. — Carte d'ensemble du faisceau pair de Villeneuve-Triage.

supports en bois ou en métal d'une hauteur maxima de 10 m. La nouvelle méthode consiste à remplacer ces nombreuses sources lumineuses par quelques projecteurs à grande puissance, supportés par des pylônes en acier de 20 à 30 m de hauteur et émettant des faisceaux très peu inclinés au dessous de l'horizontale, de manière à obtenir une portée de 200 à 400 m.

L'installation réalisée à Villeneuve-Triage (fig. 1) comprend trois pylônes : l'un, A, placé sur la butte, porte un projecteur, dont le faisceau lumineux est dirigé, suivant la flèche a, vers la tête du faisceau de triage; les deux autres, B et C, encadrent ce dernier et portent respectivement trois et deux projecteurs, dont les faisceaux, étalés en éventail (dans les directions b, b' et b'', c et c') viennent balayer toute la tête du faisceau et éclairer vivement la zone d'enravage des wagons.

Les trois pylônes sont de construction identique (la figure 2 représente, à titre d'exemple, le pylône B). Ils ont une hauteur de 25 m et une section carrée de 1 m 20 de côté. Ils se terminent par une plateforme sur laquelle sont installés les projecteurs et à laquelle on peut accéder par une échelle, établie à l'intérieur des pylônes.

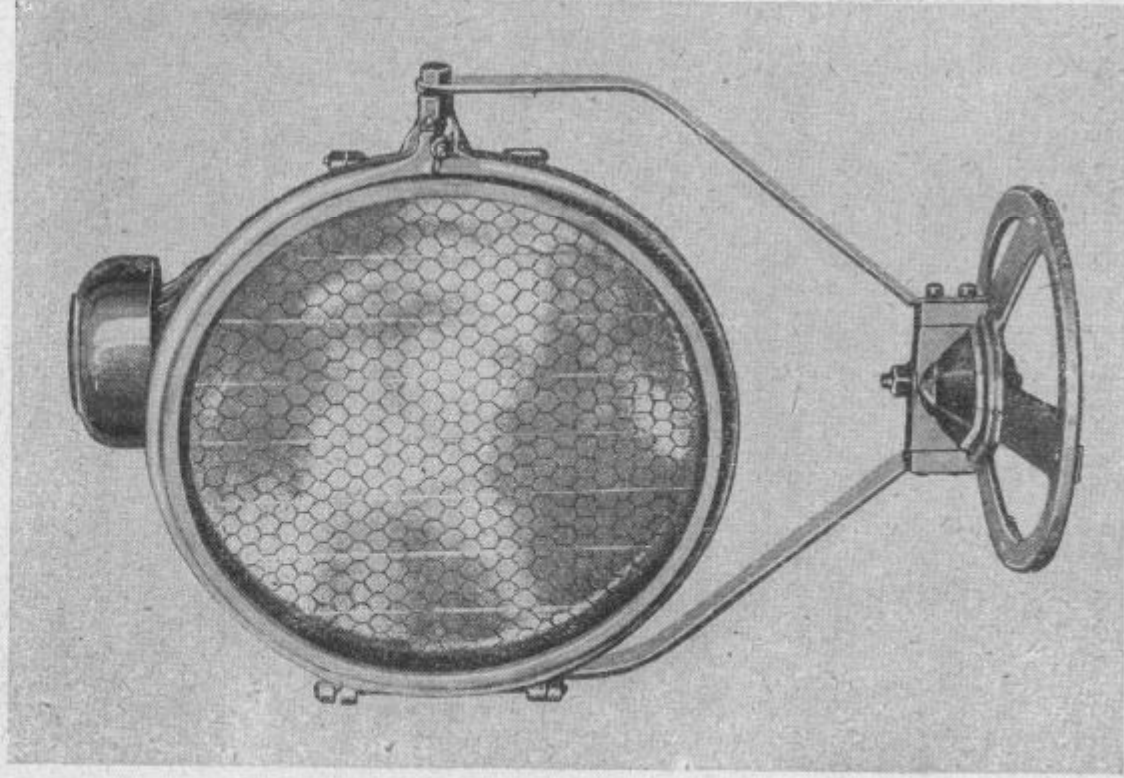
Chaque projecteur est constitué par un bâti en aluminium, orientable à volonté et contenant un réflecteur en verre argenté, au foyer duquel se trouve une lampe de 2.000 bougies dont la ventilation est assurée par une cheminée d'aération. La face avant est constituée par une glace en verre moulé, à surface martelée (fig. 3).

L'installation de Villeneuve-Triage a permis de réaliser à la tête du faisceau pair un éclairage uniforme et particulièrement efficace, du fait que la lumière est envoyée presque horizontalement et répartie sur toute la surface à couvrir.

Ainsi que le montre la photographie de la figure 5, prise la nuit du haut de la butte, les voies et les appareils de la tête du faisceau se dessinent de manière très brillante du sommet du dos d'âne et du poste de manœuvre, par suite de la réflexion de la lumière sur les rails; les wagons stationnant sur le faisceau se silhouettent très nettement sur le fond lumineux, permettant aux agents de voir exactement où se trouve l'extrémité des rames de wagons.

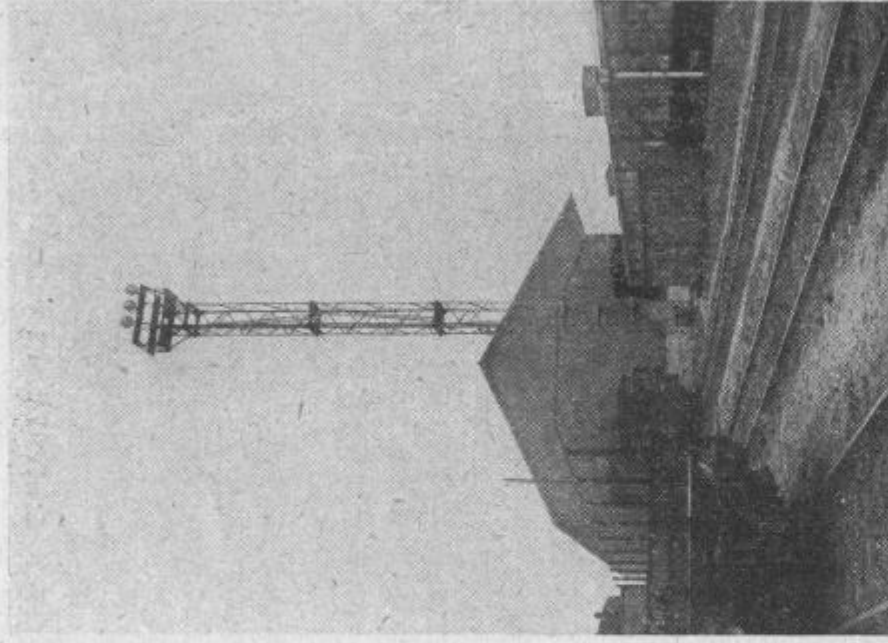
L'expérience a démontré que les projecteurs ne produisent pas l'effet aveuglant qu'on aurait pu craindre *a priori* : ce résultat est dû, en partie, à la grande hauteur à laquelle ils sont placés; d'autre part, la glace en verre martelé, qui constitue la face avant de chacun d'eux apparaît comme un disque d'éclat atténué et uniforme.

Enfin, du point de vue financier, les résultats obtenus sont entièrement satisfaisants : trois pylônes et six projecteurs ont suffi pour éclairer



Indus-Photo, Paris

Fig. 3. — Un projecteur.



Indus-Photo, Paris

Fig. 2. — Aspect d'un pylône portant trois projecteurs.

toute la tête du faisceau, tandis qu'avec les méthodes ordinaires il aurait fallu installer une vingtaine de lampes sur poteaux de 10 m, pour obtenir un éclairage analogue de cette zone. La diminution du nombre de supports et de sources lumineuses compense largement le prix plus élevé des pylônes et des projecteurs, si bien que, finalement, l'avantage revient plutôt à l'éclairage par projecteurs, en ce qui concerne la dépense d'installation.

Quant à la consommation de courant, elle est notablement moindre, à éclairage égal, par suite du meilleur rendement des projecteurs; enfin, le coût d'entretien est plus faible puisqu'il y a moins d'unités à entretenir et que ces unités sont groupées.

En présence des résultats favorables obtenus à Villeneuve-Triage, notre Compagnie a décidé d'étendre progressivement l'éclairage par projecteurs à un certain nombre de faisceaux de triage du réseau, où il permettra de faciliter le travail de nuit, tout en réduisant au minimum les avaries au matériel.

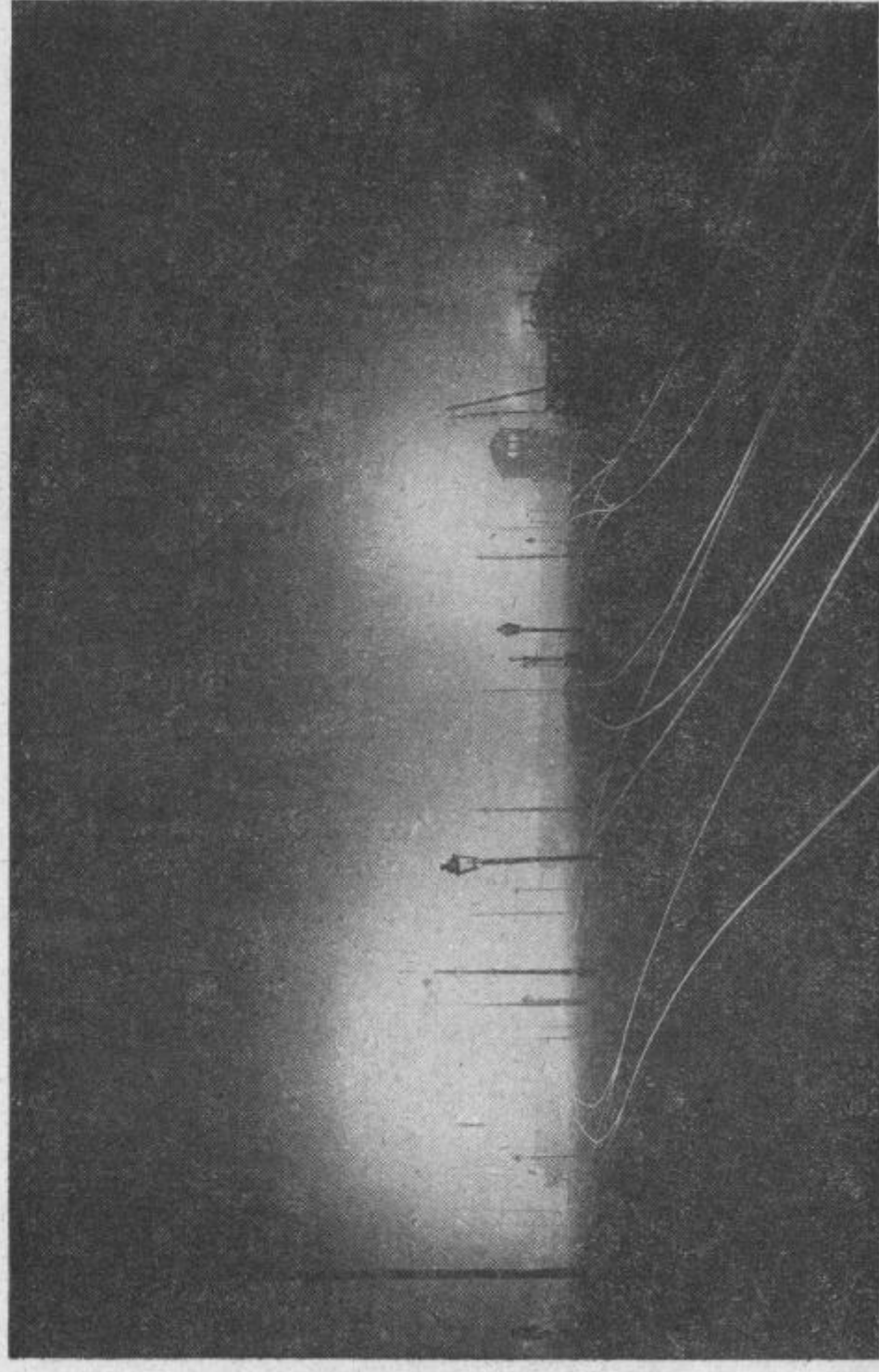
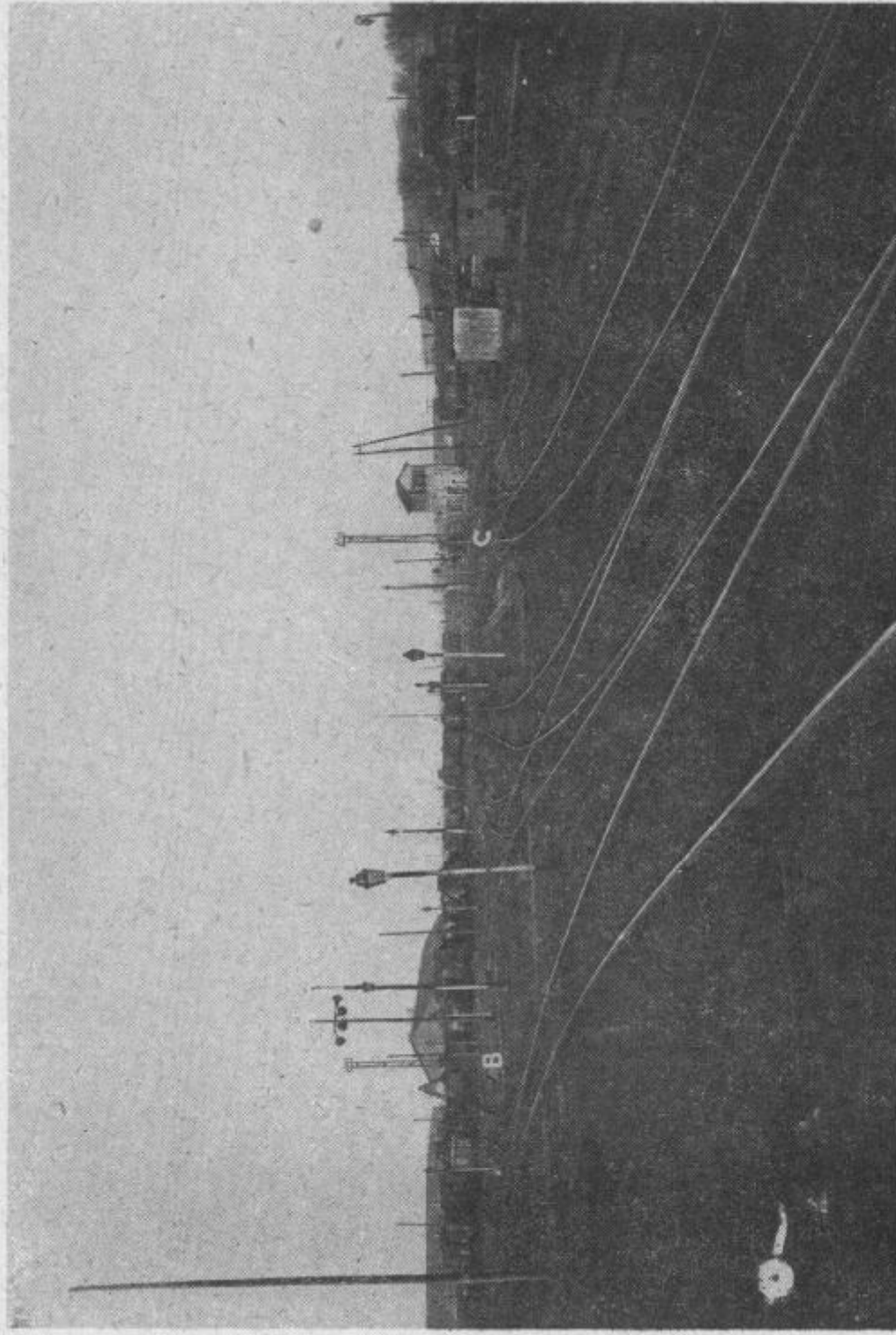


Fig. 4 et 5. — La tête du faisceau par de Villeneuve-Triage.
ue de jour et vue de nuit (éclairage par projecteurs) prises du même point.

LA GARE MARITIME DE CARONTE

par M. GRANIER, *Inspecteur divisionnaire de l'Exploitation à Arles.*

Le 1^{er} juin 1927, la Compagnie P. L. M. ouvrait à l'exploitation la gare de Caronte-la-Gafette.

Située à 2.000 mètres à peine de celle de Port-de-Bouc (voir le plan de la figure 1), à laquelle elle est reliée par un raccordement (1) en voie unique et en rampe de 20 mm, cette

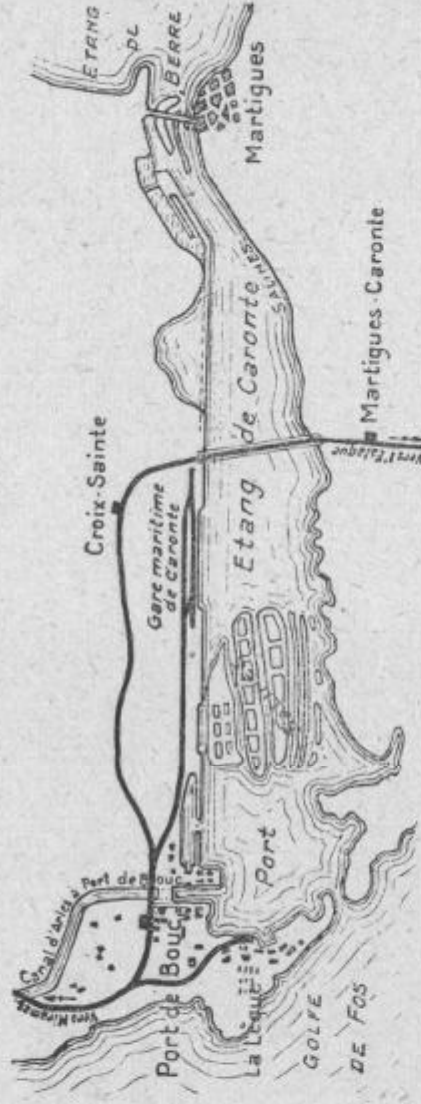


Fig. 1. — Situation de la gare maritime de Caronte.

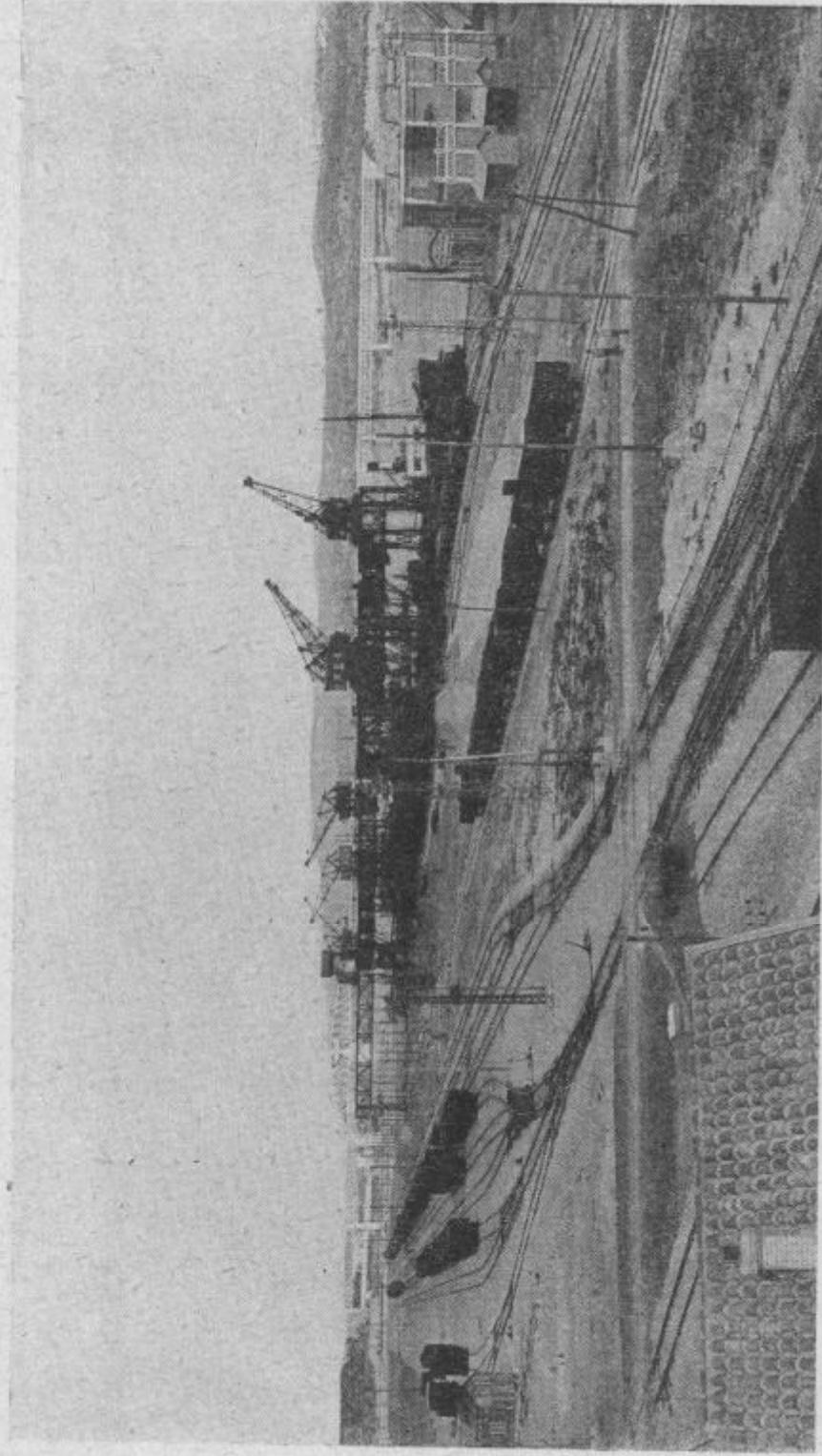


Fig. 2. — Vue d'ensemble de la gare et de l'établissement maritime.

gare a été établie pour desservir le quai public de Caronte, dont l'exploitation a été concédée à une Société dénommée « Etablissement Maritime de Caronte. »

(1) Il s'agit de l'ancien raccordement du Bassin Aubran, appelé aujourd'hui raccordement de Caronte, et en cours de doublage, avec réduction de la rampe de 20 à 13 mm.

Les installations de la gare de Caronte-la-Gafette et celles de l'Établissement maritime de Caronte (*voir la vue d'ensemble, fig. 2*) se trouvent sur l'emplacement de l'anse de la Gafette qui a été comblée avec du sable puisé aux abords du delta du Rhône, à l'aide de puissants engins aspirateurs-refouleurs.

Le quai de Caronte, où la Compagnie P. L. M. reçoit ainsi depuis 1927 les charbons débarqués autrefois à Marseille, a une longueur de 435 m qui offre facilement place à 3 navires à la fois (*fig. 3*).

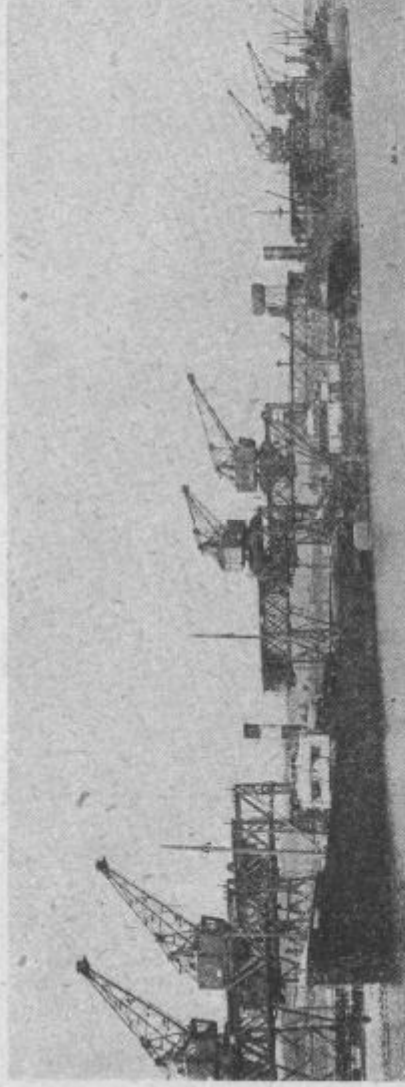


Fig. 3. — Le quai vu de profil.

gare de Caronte-la-Gafette, est doté d'un outillage des plus modernes comportant :

— Six grues roulantes de 8 t (*voir c, fig. 6*) montées sur de hauts portiques (*voir a, fig. 6*) portant chacun 2 trémies de 30 t (*voir b, fig. 6*).

— Trois chariots-trémies de 20 t (*fig. 5*) circulant sur deux chemins aériens d'une longueur totale de 660 m et qui, après avoir pris leur charge sous les trémies fixes des portiques, vont la vider dans des wagons placés sur les voies de quai de part et d'autre des chemins aériens.

— Un portique de parc pourvu d'une trémie de 24 t (*voir f, fig. 6*).

Cet outillage, dont le profil en travers d'installation est donné figure 6, est mû électriquement et permet des manutentions rapides, les grues roulantes débitant chacune 120 t à l'heure.

La mise au parc de stockage s'effectue à raison de 240 t à l'heure et la reprise au parc avec mise sur wagons peut atteindre 200 t à l'heure.

Séparée du quai de Caronte par un vaste parc de stockage, la gare maritime (*fig. 2*) comporte un faisceau d'échange de 8 voies de 600 m de longueur utile dont 5 sont, en principe, affectées à la réception et 3 à l'expédition des trains.

Ce faisceau est complété par une voie de circulation permettant le dégagement des machines des trains à l'arrivée, d'une voie mère d'embranchements particuliers, d'une voie de rebroussement pour la desserte des établissements industriels, d'une voie de réception et, enfin, d'une voie de tiroir pour les manœuvres de l'Établissement Maritime de Caronte.

Les manœuvres des wagons entre le faisceau d'échange et les voies de l'Établissement maritime de Caronte sont effectuées par cet Établissement au moyen d'une machine lui appartenant, après entente avec le Chef de service de Caronte-la-Gafette.

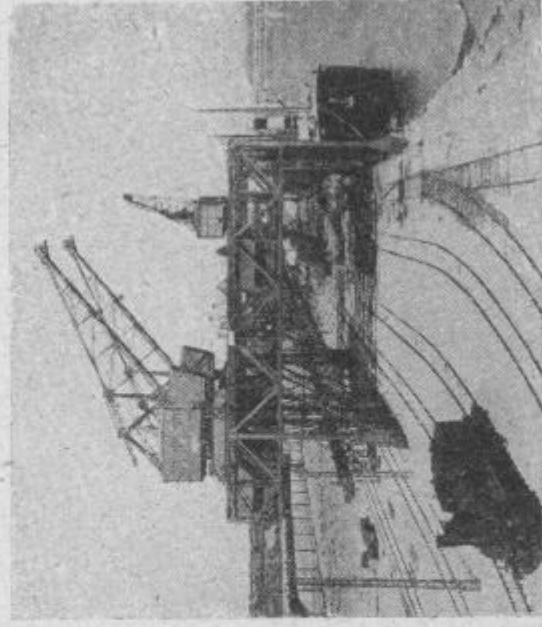


Fig. 4. — Le quai. Vue d'enfilade montrant les six voies.

Les manœuvres de formation sont faites par la Compagnie P. L. M. et les trains sont, en attendant l'achèvement des travaux en cours (voir renvoi, page 10), montés en deux rames, avec renfort en queue, à la gare de Port-de-Bouc où ils sont reconstitués sur voie 4 Garage.

Le trafic de la gare de Caronte-la-Gafette, qui s'est élevé, pendant le deuxième semestre 1927, à 221.200 t, savoir :

Expéditions. 213.700 t.
Arrivages. . . 7.500 t.

atteint, en 1928, le chiffre de 663.000 t, dont 560.000 t pour les expéditions.

Ces dernières sont constituées principalement par les charbons de la Compagnie P. L. M., auxquels viennent s'ajouter du minerai et des phosphates. Quant aux arrivages, ils consistent en bauxites, superphosphates, ciment, rails, etc.

Ce trafic de début montre que la gare de Caronte-la-Gafette, dont la desserte ne laisse pas de présenter des difficultés en raison des divers travaux encore en cours, est assurée d'un bel avenir.

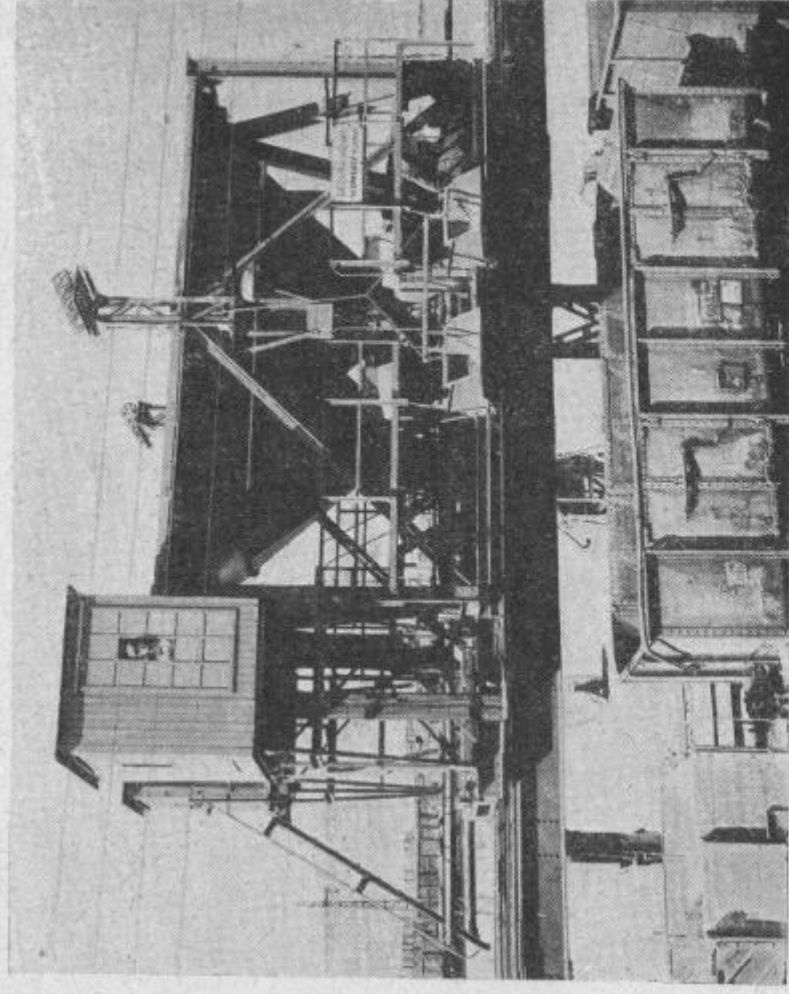


Fig. 5. — Un chariot-trémie.

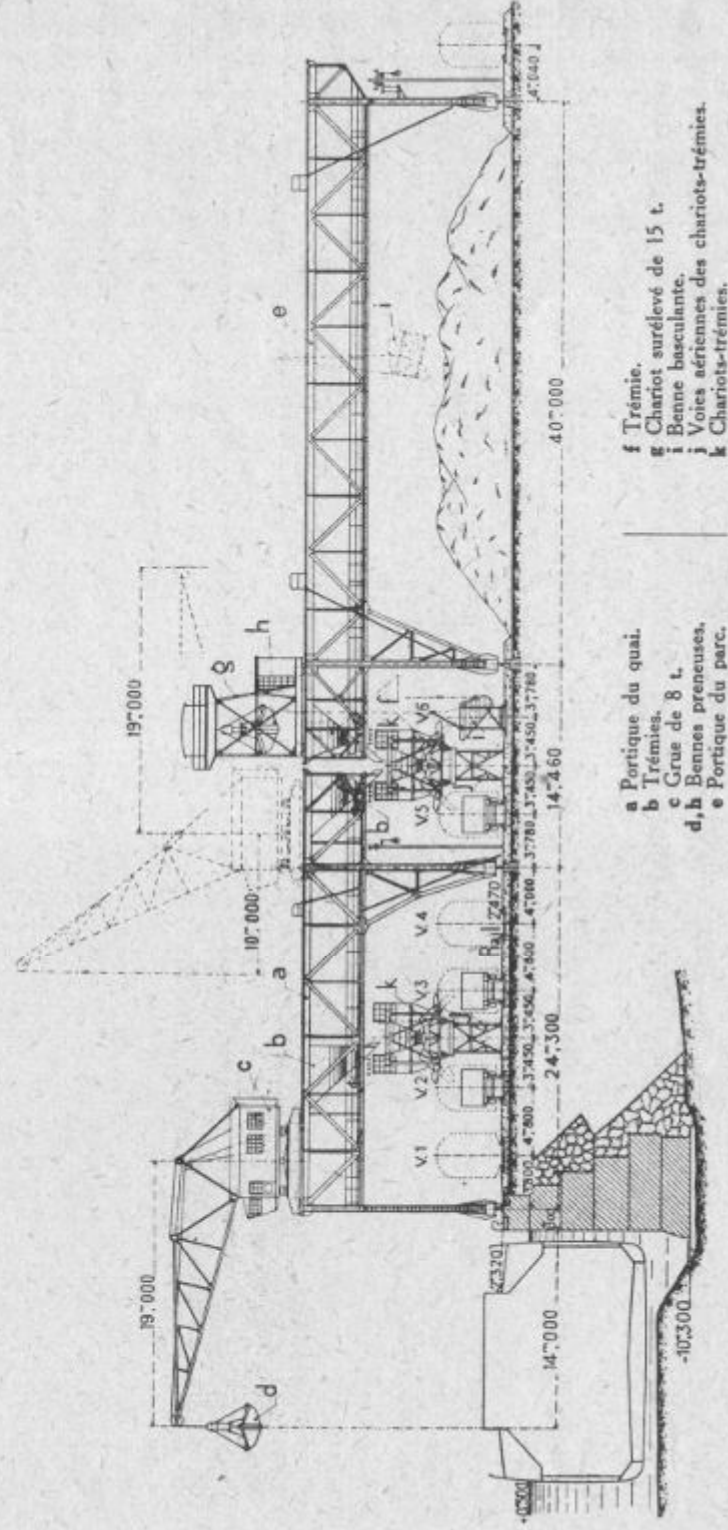
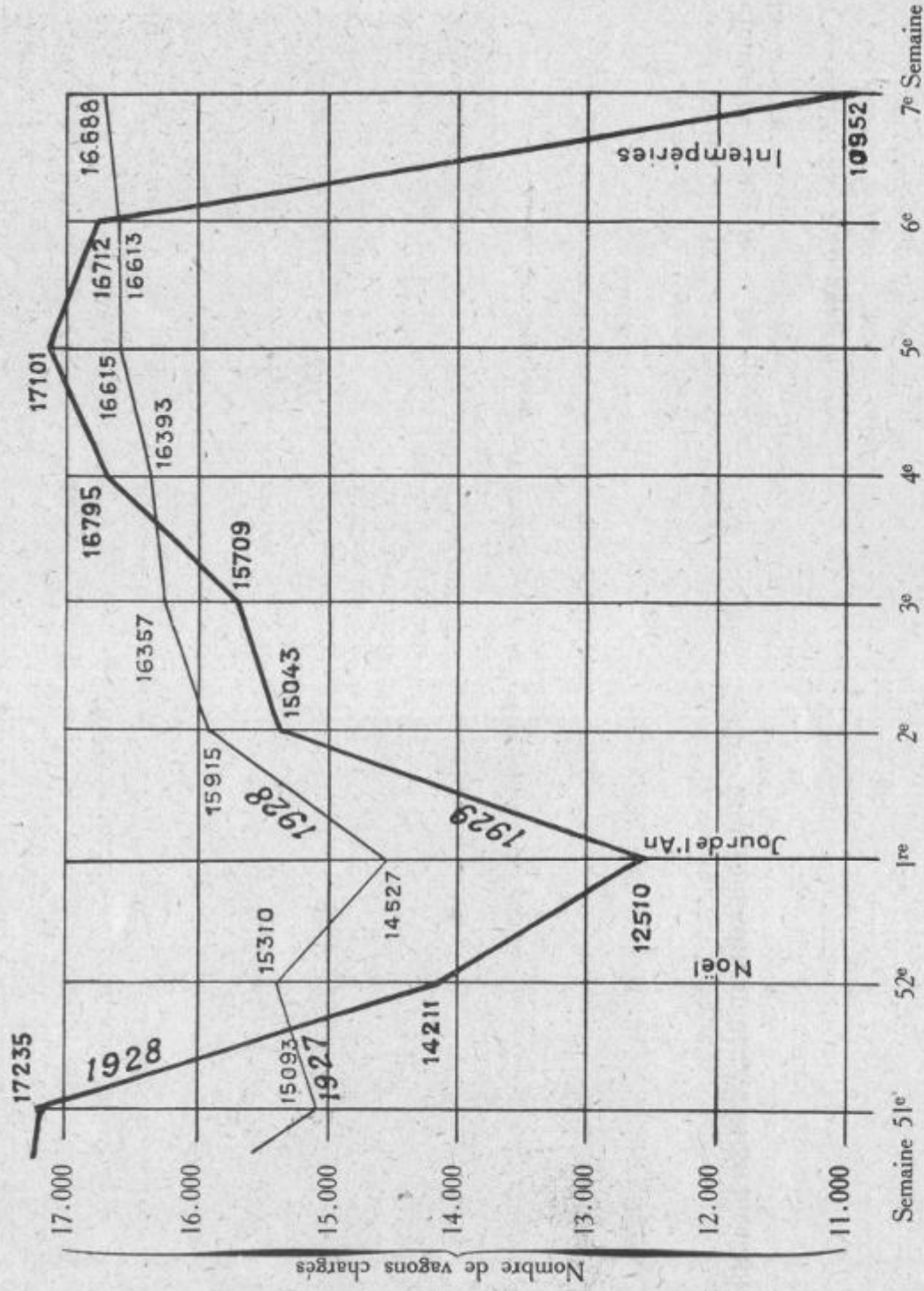


Fig. 6. — Profil en travers des installations de l'Établissement maritime de Caronte.

Trafic du Réseau P. L. M. du 16 Décembre 1928 au 15 Février 1929

Nombre moyen journalier de wagons chargés pendant chaque semaine



REVUE DOCUMENTAIRE

Le Chasse-Neige rotatif du P. L. M.

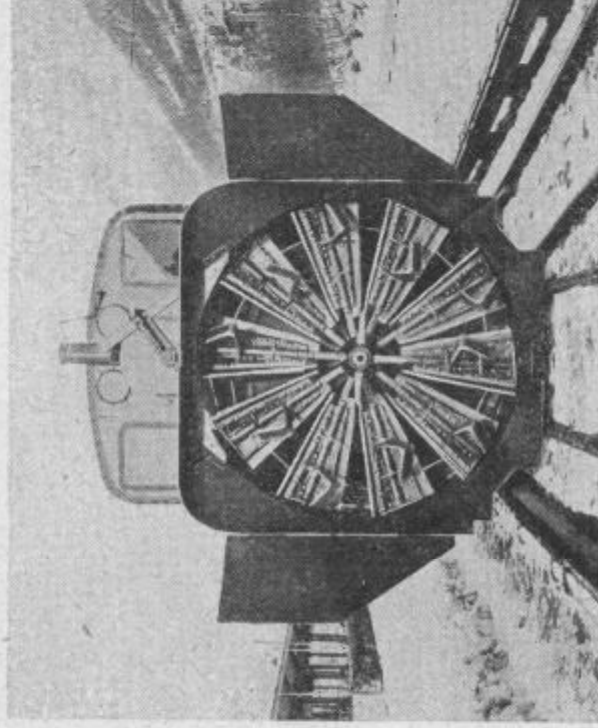
Par cet hiver rigoureux, le chasse-neige rotatif du P. L. M., encore plus que les années précédentes, nous a été d'un grand secours pour assurer efficacement le déblaiement rapide de certaines voies de la ligne de Chamonix.

Rappelons ici que cet appareil, complètement électrique, a été étudié par notre Compagnie et construit dans ses Ateliers d'Oullins.

Il présente, sur les appareils similaires à vapeur actuellement en usage, un certain nombre de perfectionnements, notamment

1°) la construction de la roue turbine : les couteaux mobiles de cette dernière s'orientent automatiquement dans la position correspondant au sens de rotation qui lui est donné. Cette roue turbine est actionnée par un moteur électrique pouvant, suivant les besoins, développer une puissance momentanée supérieure à 600 chevaux.

2°) Grâce à ce chasse-neige puissant, le déblaiement des voies se fait à l'allure moyenne de 10 kilomètres à l'heure environ, la neige pouvant être rejetée, à volonté,





d'un côté ou de l'autre de la voie, suivant le sens de rotation imprimé à la roue turbine.

Ainsi qu'on peut s'en rendre compte sur la photographie ci-contre, la neige, projetée à une distance de 25 mètres environ du chasse-neige, lui constitue un panache impressionnant, dont la hauteur atteint une quinzaine de mètres.

Perfectionnements apportés aux appareils de block-system.

Le 19 janvier 1929 a été mis en service, sur une nouvelle section de notre grande ligne de Paris à Marseille, le block-system à « circuits de voie », qui fonctionne actuellement entre Cesson et Laroche-Migennes et qui sera prochainement appliqué de Combs-la-Ville à Cesson.

Ce block ne diffère pas essentiellement de notre block enclenché ordinaire au point de vue de la manœuvre des appareils, mais, à titre de contrôle, il fait intervenir la présence des trains eux-mêmes sur la voie. A cet effet, les deux files de rails, qui constituent ce qu'on appelle un « circuit de voie », jouent le rôle de conducteurs électriques et sont parcourues par un courant.

Nous aurons l'occasion de revenir sur l'emploi des « circuits de voie », qui trouvent également leur application dans le « block automatique ». L'installation de ce dernier système de block, caractérisé par le fonctionnement entièrement automatique des signaux, est dès maintenant à l'étude dans notre banlieue de Paris.

Les inondations dans la vallée de la Durance.

Le 28 septembre dernier, après quelques heures de pluie diluvienne, les torrents de la vallée de la Durance ont débordé et ont causé dans toute la région des Hautes-Alpes des ravages considérables.

La voie ferrée de Veynes à Briançon n'a elle-même pas été épargnée et en deux points, près de Châteauroux et près de L'Argentière, elle a été emportée par les torrents du Rabioux et du Fournel; les brèches formées ont atteint 80 mètres à Châteauroux et 50 mètres à L'Argentière.

Après un travail de remise en état rendu particulièrement pénible par les intempéries, la circulation put être reprise le 14 octobre; mais, une semaine après, de nouvelles trombes d'eau s'abattant sur la région venaient anéantir le travail de reconstruction entrepris et la circulation était de nouveau interrompue jusqu'au 31 octobre.

A l'heure actuelle, malgré l'hiver, très rigoureux



dans la région, les travaux de défense sont poussés activement pour assurer une protection complète de la ligne avant les crues du printemps. Ils consistent, à Châteauroux, à établir des barrages et perrettes maçonnés pour protéger le remblai reconstruit; à L'Argentière, à remettre le torrent du Fournel dans son ancien lit. Ce torrent a en effet charrié une quan-



tité énorme de blocs et de gravier qu'il n'est pas exagéré de chiffrer à 150.000 m³; le seul dégagement du lit nécessitera 30.000 m³ de terrassement.

Ce travail de déblaiement indispensable ne peut à lui seul assurer la sécurité pour l'avenir; celle-ci ne pourra être obtenue que par la construction de barrages dans la haute vallée du torrent et surtout par le reboisement; d'importants travaux vont être entrepris dans ce but par le Service des Eaux et Forêts.

Le nouveau train bleu.

Après le train bleu de 1922, un nouveau progrès vient d'être réalisé dans la constitution du train "Calais-Méditerranée" et de son complément d'hiver, le "Paris-Méditerranée".

Les nouvelles voitures de la Compagnie Internationale des Wagons-Lits, comportant chacune dix compartiments individuels, se présentent dans des conditions de confortable et d'élégance telles qu'il a pu être dit, lors de l'inauguration, le 19 janvier dernier, qu'elles composaient "le plus beau train du monde".

Une liaison entre le Rail et l'Avion

Afin de faciliter l'acheminement des correspondances postales à destination de l'Algérie, qui doivent emprunter la voie des airs au départ de l'Aéroport de Marnagnane, un arrêt de service pour la poste est prévu au train rapide 15 à la gare de Pas-des-Lanciers (5 h. 39-40).

Une lettre, mise à la poste à Paris dans l'après-midi, pourra ainsi être distribuée à Alger le lendemain soir grâce à cette liaison entre le Rail et l'Avion.

DEUX FIGURES D'AGENTS P. L. M.

Une figure du passé : M. GRAVIER DU MOUSSEAUX, premier Chef de gare de Vichy.

Le P. L. M. a perdu, à la fin de l'an dernier, en la personne d'un centenaire, l'un de ses plus fidèles serviteurs. Il convient, en rendant un ultime hommage à sa mémoire, de retracer au moins brièvement le tableau de cette vie si longue et si bien remplie.

M. Charles-Claude-Alexandre Gravier du Mousseaux, qui fut le premier Chef de gare de Vichy, était né dans cette ville le 1^{er} janvier 1827, dans une maison habitée depuis longtemps par sa famille et appelée le "Chastel Franc". C'est dans cette maison, située au numéro 3 de la rue Verrier, dans le vieux Vichy, qu'il est mort le 29 novembre 1928, à l'âge de 101 ans et 11 mois.

Il avait entamé sa carrière ferroviaire en entrant à la Société Anonyme du chemin de fer du Grand Central de France. Il était Sous-chef de gare à Clermont-Ferrand lorsqu'il passa, avec cette gare, au service du P. L. M. en 1857. Employé alors au Service du Mouvement à l'Inspection Principale, il assura les remplacements de Chef de gare de Nevers à Brioude et de Saint-Germain-des-Fossés à Roanne. Enfin, lors de l'ouverture de la ligne partant de Saint-Germain-des-Fossés, il fut nommé Chef de gare à Vichy premier train, le 15 mai 1862. C'est là, dans sa ville natale, qu'il

tint à demeurer pendant tout le reste de sa carrière et c'est là qu'il prit sa retraite, le 1^{er} octobre 1887, après trente et un ans des services les plus dévoués.

Mais une nature aussi active ne pouvait s'accommoder d'un repos complet; il se remit donc encore à l'étude et écrivit notamment, en trente-quatre grands et gros volumes, l'histoire de son pays natal. Travaillant toujours et conservant jusqu'au bout toutes ses facultés, quelle riche matière à réflexion ne pouvait-il en effet puiser dans ses souvenirs! On en aura une idée en méditant quelques chiffres: il avait vu sa ville natale avec 854 habitants seulement et il l'a vue avec près de 20.000 dans la dernière année de sa vie. Il avait vu le nombre des visiteurs de Vichy, de 17.400 en 1862, alors qu'il était nommé Chef de gare, passer à 40.000 en 1887, au moment où il prenait sa retraite et atteindre 194.200 en 1928, l'année de sa mort.

Tous ceux qui connurent M. Gravier du Mousseaux sont unanimes à le représenter comme un homme distingué et aimable, comme un Chef qui, s'il exigeait beaucoup de son personnel, savait être encore plus exigeant pour lui-même. C'était un "esclave du devoir", comme le lui disait, en le félicitant, son Inspecteur Principal, M. Coffinet et son existence restera comme un modèle de travail, d'honneur et de probité.



Photo Cl. Pinson et Guelpa, Vichy

Une figure du présent : M. COURTOIS, auteur d'une très belle locomotive en réduction.

Cette locomotive en miniature, c'est la Pacific que l'on voit ci-contre, posée sur une table... Cette petite merveille de patience et d'adresse, — qui est capable de fonctionner — est l'œuvre de M. Courtois Jules, Elève-mécanicien au dépôt de Paris.

M. Courtois l'a construite, avec un outillage de fortune, en y employant, pendant plu-



sieurs années, ses moments de loisir.

Elle figurera à l'Exposition française ouverte ce mois-ci au Caire et à laquelle notre Compagnie a décidé de participer d'une façon importante.

Ainsi pourront être appréciées à leur juste valeur, dans une grande Exposition, les qualités d'intelligence et d'habileté de l'industriel ouvrier français.



MÉDAILLE D'HONNEUR DES CHEMINS DE FER ⁽¹⁾

La médaille d'honneur en vermeil des chemins de fer a été décernée :

par arrêté ministériel du 31 janvier 1929, à M. LAZZARA Salvator, ex-Chef de bureau à Alger.

par arrêté ministériel du 19 février 1929, à M. RENOULT Ernest, ex-Employé principal à Paris.

La médaille d'honneur en argent des chemins de fer a été décernée par arrêté ministériel du 4 février 1929, aux Agents dont les noms suivent :

RÉSEAU MÉTROPOLITAIN

SECRETARIAT DE LA DIRECTION

MM.

BELLUCHE Toussaint, Brigadier des garçons de bureau.
LAURENT Joseph, Inspecteur.

EXPLOITATION

AMIOU Etienne, Aiguilleur de 1^{re} classe, Saincaize.
ANTERION Alfred, Chef de train, Valence.
ARTHAUD Jean, Facteur enregistreur, Montbrison.
AUDIBERT Joseph, Chef de bureau de gare principal, Marsaille-Prado.
AUTRIC Casimir, Chef de train, Digne.
AUZERIC Pierre, Chef de train, Marseille-Arenc.

BAL Marie, Commis principal, Ambérieu.
BALME Félix, Chef de gare de 6^e classe, Goncelin.
BALME Pierre, Chef de train, Grenoble.
BARTHELET Herman, Commis de 1^{re} classe, Lyon-Perrache-I.
BASTIAND André, Chef de groupe à la 4^e division.
BELLOT-PATUREL André, Homme d'équipe, Grenoble.
M^{lle} BELLOUS Cécile, Employée principale à la 3^e division.
BELVEZET Pierre, Chef de train, Lunel.
BERGER Jean-Marie, Conducteur, Badan-Triage.
BERNARD Louis, Chef de gare de 3^e classe, Vogüé.
BERTHELOT Jean, Brigadier de manutention, Lyon-Guillotière.
BERTHENET Jean, Conducteur, Montceau-les-Mines.
M^{me} BERTIN (née Rozat) Céline, G. B., Chef de station de 3^e classe, Briantes-sur-Essones.
BIDAUD Jean, Contrôleur de gare, Besançon-Viotte.
BILLAMBOZ Marie, Chef de train, Dôle.
BLANC André, Facteur aux écritures, Bourg.
BLATRIX Emile, Chef aiguilleur principal, Dijon-Ville.
BLERIC François, Inspecteur de 1^{re} classe à la 3^e division.
BLOND Léon, Chef de gare de 4^e classe, Auxerre-Saint-Amâtre.
BLONDET Léon, Expéditionnaire à la 5^e division.
BODIN Jean-Baptiste, Chef de train, Moulins.
BOIRON Jean, Facteur aux écritures, Roanne.
M^{me} BOISSIN (née Tranchier) Marie, Factrice aux écritures, Privas-Ville.
BOIVIN Claude, Chef de gare de 3^e classe, Montmélan.

MM.

BONHOMME Casimir, Contrôleur des trains, 4^e division, Valence.
BON Jean, Chef de train, Chalons-sur-Saône.
M^{me} BONVOISIN (née Menuset) Renée, Employée à la 3^e division.
BONZON Pierre, Contrôleur principal du Service électrique, Moulins.
BORNE Joseph, Chef de train, Le Teil.
BOUCHETARD Gabriel, Contrôleur de route à la 4^e division, Bourg.
BOUGAUD Pierre, Chef de train, Dôle.
BOURBON Charles, Employé principal à la 5^e division.
BOURSAT Pierre, Chef de groupe à la 4^e division.
BOYER Jean, Chef de gare de 4^e classe, Sainte-Foy-l'Argentière.
BRELLIAT Jean, Chef de gare de 4^e classe, Charbonnières-les-Bains.
BRUANT Gustave, Sous-Chef de bureau de 2^e classe à la 5^e division.
BRUCHET Florentin, Chef de manœuvres, Firminy.
BRUTHIAUX Gilles, Employé principal à la 5^e division.
BUGNON Jules, Commis principal, Bellegarde (Ain).

CABARCIVIC Jean, Employé principal à la 4^e division.
CARLIN Marie, Commis de 2^e classe, Cavailhon.
CARREZ Charles, Chef de manutention, Perrigny.
CATTIN-MASSON Antoine, Homme d'équipe, Lyon-Vaise.
CAVARD Marius, Chef de train, Nîmes.
CAYRE Henri, Facteur de ville, Paris.
CESANO Auguste, Homme d'équipe, Marseille-Joliette-Arenc.
CHALLANSONNET Jean, Facteur aux écritures, Nice.
CHALMIN Gilbert, Conducteur, Saint-Germain-des-Fossés.
CHAMBON Pierre, Agent technique principal à la 4^e division.
CHAMPAUT Cyrille, Commis de 1^{re} classe, Maisons-Alfort-Alfortville.
CHAMP Claude, Chef de train, Valence.
CHENEVARD Alphonse, Sous-Chef de bureau de 2^e classe, Paris-Centre.
CLÉMENT Victor, Chef de groupe détaché au Contrôle commun.
COLLON Auguste, Chef de station, Saint-Denis-de-Cabanne.
COMBIER Claude, Conducteur, Paray-le-Monial.
COMOND Victor, Commis principal (C. S. 1^{er}), Moutiers-Salins-Brides-les-Bains.
COQUET Jean-Baptiste, Chef de gare de 6^e classe, Vuillafans.
CORNIOT Paul, Chef de train, Nuits-sous-Ravières.
CORNUT Fernand, Sous-Facteur, Paris.

(1) Les nouveaux promus peuvent, dès maintenant, porter le ruban que leur confère cette distinction : les insignes (médaille et diplôme) leur seront remis, par leur Service respectif, dès que le Ministère des Travaux Publics, les aura fait parvenir à la Direction de notre Compagnie.

MM.

DAME Auguste, Chef aiguilleur principal, Marseille-Saint-Charles.
 DANJEAN Pierre, Sous-Chef de manœuvres, Lyon-Guillotière.
 DAULNY Louis, Aiguilleur de 2^e classe, Cosne.
 DAVID Louis, Chef de train, Veynes.
 DEBIESSÉ Jean, Chef de gare de 3^e classe, Oyonnax.
 DEBIEZ Joseph, Chef de gare de 2^e classe, Lyon-Perrache-2.
 DEBYS Jules, Intérimaire de 2^e classe, Auxonne.
 DEGRANGE Francis, Commis principal, Saint-Etienne B. V.
 DELARUE Henri, Commis de 1^{re} classe, Bercy.
 DELORME Max, Chef de bureau principal de 2^e classe à la 2^e division.
 DELPUÉCH Emile, Cocher à la 7^e division.
 DESJAMBES Paul, Expéditionnaire à la 1^{re} division.
 DESROCHES Emile, Chef de manœuvres principal, Moulins.
 DUERBET Régis, Chef de gare de 6^e classe, Saint-Lattier.
 DIZIER Elic, Homme d'équipe, Nîmes P. V.
 M^{me} veuve DOMON (née Salamond) Gabrielle, Employée principale à la 4^e division.
 DUFOUR Benoît, Garde-signaux, Mâcon.
 DUMAS Benoît, Conducteur, Saint-Etienne-Châteaureux.
 DUPRET Charles, Commis de 1^{re} classe, Saint-Etienne-Châteaureux.
 DURAT François, Facteur de ville, Paris.
 DUSERF Martin, Homme d'équipe, Marseille-Joliette-Arenc.
 EMERY Henri, Chef de gare de 5^e classe, Brignoud.
 EYSSERIC Raymond, Chef de gare de 5^e classe, Rochemareu.
 FAURE Jules, Vagonnier, Langrac.
 FAUVEL Alphonse, Sous-Facteur, Paris.
 FÉLIX Claudius, Chef de train, Noirétable.
 FÉRAUD Léopold, Brigadier, Voiron.
 FERJASSE Jean-Baptiste, Chef aiguilleur, Givors-Canal.
 FIGUIÈRES Joseph, Chef de bureau de gare de 2^e classe, Marseille-Joliette-Arenc.
 FILIPPI Louis, Contrôleur de l'Exploitation, Marseille-Joliette-Arenc.
 FONTY François, Chef de manœuvres, Sainçaire.
 FOURNIER Jules, Chef de gare de 6^e classe, Vieillespesse-Lastic.
 FOURNIER Louis, Chef de gare de 2^e classe, Aix-les-Bains.
 FOURNIER Silvain, Chef de train, Gien.
 FROTTER Jacques, Sous-Chef de gare de 2^e classe, Dôle-Ville.
 GACON Etienne, Chef de train, Dijon-Ville.
 GAILLARD Henri, Commis de 2^e classe, Laroche-Migennes.
 M^{lle} GARCIN Blanche, Employée principale à la 2^e division.
 GARÇON Jules, Aiguilleur de 1^{re} classe, Bellegarde (Ain).
 GAUDIN Jean-Baptiste, Chef de train, Mâcon.
 GAUTHIER Emile, Commis principal, Chalon-sur-Saône.
 GAUTIER Aimé, Chef de gare de 6^e classe, Poliéna.
 GAUTRON Pierre, Chef de manutention, Lyon-Guillotière.
 GAZZIELLO Anatole, Chef de gare de 2^e classe, Cannes-la-Bocca.
 GEMEAX Emile, Inspecteur de 1^{re} classe, Vichy.
 GIAMPIETRI François, Facteur aux écritures, Marseille-Joliette-Arenc.
 GIBAUD Louis, Brigadier de manutention, Dijon-Ville.
 GILLES Auguste, Chef de gare de 6^e classe, Connaux-Tresques.
 GIRARD Aimé, Chef de train, Chalon-sur-Saône.
 GIROUD Charles, Chef de train, Dijon.

MM.

GIROUD Sébastien, Contrôleur de route adjoint à la 4^e division (Paris).
 GIRY Louis, Sous-Facteur, Paris.
 GLEYSE Jean, Conducteur au Puy.
 GOIN Gustave, Chef de gare de 2^e classe, au Creusot.
 GOURNET Arthur, Employé principal à la 4^e division.
 GRENIER Emile, Chef de gare principal de 2^e classe, Miramas.
 GROS Pierre, Chef de train, Grenoble.
 GUILLEMIN Julien, Conducteur, Vesoul.
 IMBERT Jean, Sous-Chef de manutention, Marseille-Joliette-Arenc.
 JEAN Antoine, Conducteur, Grenoble.
 JOLLAND Ernest, Chef de groupe, Lyon-Centre.
 JOSSELIN Achille, Chef de bureau de 1^{re} classe à la 5^e division.
 KIPFER Adolphe, Chef de train, Avallon.
 LACAN Léon, Garçon de bureau à la 1^{re} division.
 LAFONTAINE Paul, Aiguilleur de 2^e classe, Morvillars.
 LAGARDE Gabriel, Commis de 1^{re} classe, Alès.
 LAMOTTE Emmanuel, Chef de train, Valence.
 LAMY Octave, Sous-Chef de gare de 2^e classe, Dijon-Ville.
 LAPOILE Jean, Conducteur, Clermont-Ferrand.
 LARUE Jean, Brigadier de manutention, Montchanin.
 LAVAL Philippe, Brigadier chef, Nîmes G. V.
 LEBLANC Antoine, Chef de train, Paray-le-Monial.
 LIABEUR Antoine, Caissier de 3^e classe, Paris.
 LIAUTAUD Paulin, Contrôleur de gare, Marseille-Saint-Charles.
 LIGNON Jean, Facteur aux écritures, Montpellier.
 LIVET Alexandre, Chef de train, Badan-Triage.
 LONG Paul, Chef de train, Etang.
 MALLET Paul, Contrôleur de l'Exploitation, Paris.
 MAIRE Marie, Homme d'équipe, Nice.
 MAITROT Armand, Chef de gare de 4^e classe, Darcey.
 MARQUIS Valaire, Chef de manutention, Bercy.
 MARTIN DE BOUDARD Marie, Chef de gare de 3^e classe, Saint-Claude.
 MARTINY Marius, Sous-Chef de manutention, Marseille-Joliette-Arenc.
 MASSE Emile, Employé principal, à la 5^e division.
 MASSE Laurent, Commis principal, Marseille-Joliette-Arenc.
 MASSOL Pierre, Aiguilleur de 2^e classe, au Calair.
 MAUREL Henri, Sous-Chef de gare de 2^e classe, Nîmes G. V.
 MAUREL Jean, Commis de 2^e classe, Grenoble.
 MÈGE Marius, Employé principal à la 4^e division.
 MERLIN Gaspard, Brigadier lampiste, Clermont-Ferrand.
 MEURSON Jacques, Employé à la 4^e division.
 MEUNIER François, Sous-Chef de manutention, Saint-Etienne-Châteaureux.
 MEYRIAL Joseph, Chef de groupe, Clermont-Centre.
 MIEN Pierre, Chef de manutention, Nevers.
 MOIROUD Auguste, Chef aiguilleur, Bellegarde (Ain).
 MOLLAND Joseph, Commis de 2^e classe, Bellegarde (Ain).
 MONTANTÈME Claude, Chef de bureau principal de 2^e classe, Lyon-Centre.
 MOUILLON Georges, Sous-Chef de manutention, Beaune.
 MOULIN Louis, Contrôleur technique à la 5^e division (Nîmes).

MM.

NEUVILLE Pierre, Sous-Chef de gare de 1^{re} classe, Roanne.

OLIER Arthur, Chef de gare de 5^e classe, Saint-Rémy-sur-Durolle.

M^{lle} OLIVIER Marie, Employée principale à la 5^e division.

OVNÉ Maurice, Chef de train, Laroche-Migennes.

PAUDRAT Emile, Chef de gare de 2^e classe, Saint-Etienne-le-Clapier.

PASSAS Henri, Commis principal, Lyon-Brotteaux.

PAUL François, Sous-Chef de manœuvres, Marseille-Joliette-Arenc.

PEILLARD Marius, Contrôleur de route adjoint à la 4^e division (Avignon).

PELLEGRIN Gabriel, Brigadier, Veynes.

PERRET Jean, Chef de gare de 6^e classe, Thizy-Montréal.

PERRIER Casimir, Employé principal à la 1^{re} division.

PERRIER Louis, Chef de train, Alès.

PERROT Charles, Sous-Chef de manutention, Bercy.

PLATRE Pierre, Brigadier de manutention, Lyon-Guillotière.

PLUCHOT Auguste, Contrôleur de résidence, Lyon-Guillotière.

DE POITEVIN DE MAURILLAN Maurice, Inspecteur de 2^e classe à la 5^e division (Clermont-Ferrand).

PORTELATINE Adolphe, Chef de train, Bellegarde (Ain).

POUILLAT Adolphe, Chef de gare de 1^{re} classe, Saincaize.

POUTHIER Marie, Chef de gare de 5^e classe, Avoudrey.

POUZOULAS Joseph, Chef de manœuvres, Valence.

M^{me} veuve PRAT (née Chazelle) Héloïse, Commise principale, Lyon-Guillotière.

RACEUR Henri, Chef de train, Villeneuve-Saint-Georges-Triage.

RATTO Marius, Sous-Chef de manutention, Annemasse.

RÉMOND Auguste, Facteur enregistreur, Montgeron-Crosne.

REVELLI Louis, Sous-Chef de manutention, Nice.

REY Léonce, Conducteur, Alès.

REYNAUD Abel, Contrôleur-adjoint des trains, Avignon.

RIVOIRE Gabriel, Chef de gare de 4^e classe, Saint-Bonnet-le-Château.

M^{me} veuve ROBERTEAUX (née Poitou) Jeanne, Employée à la 3^e division.

ROMAN Emile, Chef de gare de 1^{re} classe, Saint-Etienne-Pont-de-l'Ane.

ROUSSILLON Pierre, Contrôleur de l'Exploitation (trains), Valence.

ROUX Paul, Chef de train, Forcalquier.

ROY Laurent, Conducteur, Nevers.

SAINT-JEAN Jean-Baptiste, Aiguilleur de 1^{re} classe, Lunel.

SALIGNAT Etienne, Chef de station, Saint-Cannat.

SERRÉ Armand, Contrôleur de route à la 4^e division (Paris).

SIMON Auguste, Agent technique à la 4^e division.

SOISSON Noël, Commis principal, Roanne.

SOREIL Louis, Chef de manutention, Marseille-Joliette-Arenc.

SOUBEIRAN Charles, Brigadier de manutention, Montpellier.

SOUTOUL Henri, Sous-Chef de bureau de 2^e classe, Nîmes-Centre.

SUREAU Camille, Aiguilleur de 1^{re} classe, Malsherbes.

TAILLEFER Gustave, Chef de gare de 6^e classe, Pont-du-Navoy.

TAVERNE Gaspard, Rédacteur principal à la 5^e division.

TEISSIERE Jean, Homme d'équipe, Marseille-Saint-Charles.

THÉVENIN Alexis, Sous-Brigadier des garçons de bureau à la 1^{re} division.

MM.

THOREL Joseph, Chef aiguilleur, Paray-le-Monial.

THOREY Claude, Commis principal (C. S. 1^{re}), Bercy.

TORD Edouard, Chef de groupe, Valence-Centre.

TRENEY Claude, Chef de train, Autun.

TROUVÉ Henri, Chef de train, Malsherbes.

VERGNON Paul, Employé principal, Valence-Centre.

VEYRET Jean-Baptiste, Chef de train, Grenoble.

VIBERT Jean, Sous-Chef de manutention, Bellegarde (Ain).

VIELFAURE Alfred, Homme d'équipe, Montpellier.

DE VILLELONGUE Philibert, Chef de groupe à la 4^e division.

VINCENT André, Conducteur, Morez.

VINÇON Joseph, Conducteur, Avignon.

ADRIANT Joseph, Ex-Chef de train, Lyon-Perrache-1.

BARNAULT Léopold, ex-Chef de train, Paris.

BONDOR Clément, ex-Homme d'équipe, Nîmes P. V.

COURNIER Auguste, ex-Vagonnier, Nîmes P. V.

ECLIN Joseph, ex-Aiguilleur de 2^e classe, Besançon-Viotte.

EYMAS Auguste, ex-Sous-Chef de train principal, Valence.

FAURE Victor, ex-Chef de gare, Oullins.

FINIDORI Etienne, ex-Préposé à la manutention, Marseille-Joliette-Arenc.

FONTAINE Jean-Marie, ex-Chef de gare de 6^e classe, Faverges.

GAZIELLO Pierre, ex-Garde-signaux, Monaco.

IMBERTI Pierre, ex-Commis principal de 1^{re} classe, Vintimille.

LASNIER Auguste, ex-Commis principal, Paris.

LAURENÇON Jean, ex-Sous-Facteur, Paris.

LOMBARD Aimé, ex-Chef de gare, Saint-Béron.

LOUDE Paul, ex-Sous-Chef de manutention, Sète.

MARTY Jean-Baptiste, ex-Facteur enregistreur, Antibes.

MISSON Adolphe, ex-Chef de manutention, Lyon-Brotteaux.

REAL Marcellin, ex-Chef de train, Bonson.

TUFFIER Henri, ex-Commis principal, Nîmes-Centre.

MATÉRIEL ET TRACTION

ABERLENC Auguste, Manœuvre, La Voulte.

ADNIN Victor, Ouvrier, Villeneuve-Saint-Georges.

AGNEL Marius, Ouvrier, Arles-Machines.

ANDROD Pierre, Employé principal, Saint-Etienne.

ANTAMBA Joseph, Mécanicien de route, Annecy.

ANTOINE Charles, Conducteur de M. O., L'Albespeyre.

ARNOUX Théophile, Ingénieur, Paris (Appts).

ASTIER Evariste, Ouvrier, Courbessac.

AUDIGER Xavier, Manœuvre spécialisé, Le Teil.

AUZIÉ Xavier, Chef de brigade d'ouvriers, Marseille I. P.

MM.

BALIVET Louis, Contremaître-adjoint, Marseille.
 BALLY Jean-Baptiste, Sous-Chef de brigade d'ouvriers, Oullins-Machines.
 BARAVIN Antoine, Contremaître-adjoint, Oullins-Machines.
 BARBET Joseph, Manœuvre, Bourg.
 BARBET Pierre, Ouvrier, Oullins-Voitures.
 BARD Frédéric, Contremaître-adjoint, Oullins-Machines.
 BARDAY Joseph, Mécanicien de route, Lyon-Croix-Rousse.
 BARNERIAS Mary, Chef de réserve, Laroche.
 BARRA Pierre, Mécanicien de route, Roanne.
 BARRET Léon, Mécanicien de route, Saint-André-le-Gaz.
 BAZIN Alexandre, Visiteur, Villeneuve-Prairie.
 BAZIN Lucien, Chef de groupe, Paris.
 BEARD Charles, Mécanicien de route, Ambérieu.
 BEAUCHARD René, Visiteur, Lyon-Vaise.
 BELAUD François, Aide-ouvrier, Villeneuve-Vagons.
 BERARD Hippolyte, Mécanicien de route, Roanne.
 BERGERET Albert, Ingénieur principal, Paris.
 BERNARD Mathieu, Ouvrier, Nevers.
 BERT Jean-Marie, Surveillant de dépôt, Vénissieux.
 BERTHEAU Eugène, Sous-Chef de brigade d'ouvriers, Montargis.
 BERTHELOT Pierre, Mécanicien de route, Nevers.
 BERTIN Maximilien, Visiteur, Montcreau.
 BERTRAND Félix, Visiteur, Les Arcs.
 BESANCENOT Louis, Sous-Chef de bureau, Dijon-Perrigny.
 BIDAUT Jules, Sous-Chef de brigade d'ouvriers, Villeneuve-Voitures.
 BILLARD Edouard, Contremaître-adjoint, Hautmont.
 BLANC Edmond, Sous-Chef des ateliers, Marseille-Prado.
 BONNABAUD Joseph, Employé principal, Paris.
 BOTTON Louis, Conducteur de machines-outils, Villefranche.
 BOURDILLON Pierre, Contremaître-adjoint, Villefranche.
 BOURDIN Joseph, Manœuvre spécialisé, Montargis.
 BOURET Henri, Visiteur, Dôle.
 BOURGUE Auguste, Contremaître-adjoint, Marseille I. P.
 BRIOTTET Octave, Chef de groupe, Paris.
 BROS Emmanuel, Ouvrier, Nîmes.
 BRULAS Antoine, Aide-ouvrier, Oullins-Machines.
 BRUNEL Marius, Chef d'études, Paris.
 BUISSON Alphonse, Mécanicien de route, Laroche.
 BUISSON Eugène, Chef de brigade d'ouvriers, Marseille.
 BUISSON François, Mécanicien de route, Carnoules.
 BUTAUD Antoine, Chef-mécanicien, Saint-Etienne.

CANONGE Ferdinand, Sous-Chef de brigade de man., Alès.
 CANTALOUBE Hippolyte, Employé principal, Paris.
 CARRAT Auguste, Mécanicien de route, Le Teil.
 CARRIER Albert, Mécanicien de route, Bourg.
 CHABANEL François, Surveillant de dépôt, Badan.
 CHAGNARD Aimé, Sous-Chef de dépôt, Grenoble.
 CHAIX Gabriel, Agent technique, Paris.
 CHALAYE Régis, Chef de brigade d'ouvriers, Oullins-Machines.
 CHAMBON Henri, Ouvrier, Alès.
 CHAMEROY Maurice, Contremaître, Oullins-Machines.
 CHAPPUIS Gabriel, Visiteur, Dijon-Perrigny.
 CHARDON Pierre, Ouvrier, Avignon.
 CHARMOY Jules, manœuvre, Paris.

MM.

CHARPENAY Léon, Mécanicien de route, Grenoble.
 CHARRIER Anselme, Mécanicien de route, Saint-Etienne.
 CHASSAGNAC Pierre, Mécanicien de route, Clermont-Ferrand.
 CHASSIER Octave, Chef de brigade d'ouvriers, Villeneuve-Vagons.
 CHASTANG Jean, Inspecteur de 2^e classe, Paris.
 CHAVANEL Marc, Contrôleur technique principal, Lyon.
 CHAZE Louis, Manœuvre, Le Teil.
 CHERVIER Pierre, Sous-Chef d'études, Paris.
 CHOTARD Célestin, Conducteur de M. O., Villeneuve-Voitures.
 CLEMENCAT Jean, Mécanicien de route, Paray-le-Monial.
 COLAS Paul, Mécanicien de route, Laroche.
 COLOMBET Jean, Ouvrier, Ambérieu.
 COMBO Jean, Manœuvre, Marseille-Prado.
 COMMARD Honoré, Mécanicien de route, Les Laumes.
 COTILLON Emmanuel, Sous-Chef visiteur, Paris.
 COUTURIER Marcellin, Mécanicien de route, Grenoble.

DANIEL Jean, Mécanicien de route, Badan.
 DARNEAU Claude, Ouvrier, Villeneuve-Voitures.
 DE BELLE DUPLAND Joseph, Aide-ouvrier, Vénissieux.
 DEFONTAINE Gustave, Chef visiteur, Paris.
 DE GENDT Jean, Ouvrier, Oullins-Voitures.
 DELEUZE Marius, Sous-Chef de brig. de man., Alès.
 DEMAI Georges, Mécanicien de route, Besançon.
 DEMESSON Jean, Manœuvre spécialisé, Montargis.
 DENARIE André, Contremaître, Lyon-Mouche.
 DENIS Eugène, Sous-Chef visiteur, Paris.
 DESCHAMPS Pierre, Ouvrier, Oullins-Machines.
 DESSALLE François, Chef de réserve, Moulins.
 DESSAUX Pierre, Garçon de bureau, Paris.
 DEVÈZE Pierre, Mécanicien de route, Alès.
 DEVILLE Clément, Contremaître 1^{re} catégorie, L'Horme.
 DIEUDONNE Jean-Baptiste, Mécanicien de route, Moulins.
 DONCHE Eusèbe, Mécanicien de route, Annemasse.
 DOUDOUX Marius, Employé, Lyon-Mouche.
 DUCHIER Emile, Employé, Besançon.
 DUFESTEL Jules, Ouvrier, Arles-Machines.
 DUMAS Camille, Mécanicien de route, Lyon-Vaise.
 DUMAS Jean, Chef mécanicien, Lyon-Mouche.
 DURET Charles, Contremaître-adjoint, Oullins-Machines.

EYNIER Laurent, Aide-ouvrier, Arles-Machines.

FABRE Laurent, Chef mécanicien, Miramas.
 FARAUT Adolphe, Employé principal, Paris.
 FARRA Jean-Baptiste, Contremaître principal, Oullins-Machines.
 FAURE Benoît, Ouvrier, Saint-Etienne.
 FAYET Ernest, Chef visiteur, Nice.
 FENERON Paul, Sous-Chef de bureau, Paris.
 FÉRAUD Alphonse, Aide-ouvrier, Arles-Machines.
 FERRAND Joseph, Manœuvre, Saint-André-le-Gaz.
 FERRÉ Louis, Chef mécanicien, Laroche.
 FERRY Alexis, Manœuvre, Lunel.
 FLEURY Arsène, Aide-ouvrier, P. E. de Villeneuve.
 FOURNIER Louis, Inspecteur divisionnaire, Paris.
 FOURQUAUX Paul, Ouvrier, Evry-Petit-Bourg.
 FRESNAIS Paul, Employé principal, Paris.

FROMENTIN Marius, Sous-Ingénieur, Courbessac.
 FURCY Emile, Ouvrier, Villeneuve-voitures.
 GADET Eugène, Mécanicien de manœuvres, Paris.
 GAILLARD Marius, Mécanicien de route, Lyon-Mouche.
 GAILLARD Paul, Contremaître 1^{re} catégorie, Arles-Machines.
 GAUCHOT François, Sous-Chef de brigade de manœuvres, Paris.
 GAUDE Hippolyte, Ouvrier, Marseille.
 GAUJACQ Eugène, Contrôleur technique, Lyon.
 GAUTHIER Jules, Mécanicien de route, Dijon-Pertrigny.
 GAUTHIER-MOUTON Eugène, Manœuvre spécialisé, Grenoble.
 GERMAIN Joseph, Ouvrier, Besançon.
 GEYMET Charles, Employé, Oullins-Machines.
 GIBLAIN Emile, Contremaître-adjoint, Villeneuve-Voitures.
 GIROFLIER Jules, Conducteur de machines-outils, Oullins-Machines.
 GIRON Eugène, Mécanicien de route, Moulins.
 GLAIRON Adrien, Chef mécanicien, Badan.
 GLEIZE Léon, Aide-ouvrier, Courbessac.
 GOMMET Gaspard, Chef de brigade d'ouvriers, Oullins-Machines.
 GOURDIN Eugène, Ingénieur, Paris.
 GOY Georges, Aide-ouvrier, Bourg.
 GOYARD Pierre, Mécanicien de route, Paris.
 GUILLEMEN Marie, Garde-magasin, Villeneuve-Voitures.
 GUILLOT François, Chef de réserve, Morez.
 GUTTIN Prosper, Manœuvre, Saint-André-le-Gaz.
 HENRY-DRAPIER Marie, Sous-Chef de brig. d'ouv., Venissieux.
 HIERS Paul, Sous-Chef de bureau, Paris.
 HOFFMANN Emile, Chef de brigade de manœuvres, Dôle.
 HUBERT Alphonse, Ingénieur principal, Paris.
 JACQUIN Léon, Mécanicien de route, Nîmes.
 JAMOT Laurent, Contremaître-adjoint, Nevers-I. P.
 JOLY Louis, Chef divisionnaire d'atelier, Oullins-Machines.
 JULIEN Antoine Mécanicien de route, Fraisse-Unieux.
 LACAND Albert, Mécanicien de route, Saint-André-le-Gaz.
 LACOSTE Pierre, Agent technique, Oullins-Machines.
 LACROIX Joseph, Mécanicien de route, Chambéry.
 LADREYT Benjamin, Ouvrier, Lyon-Mouche.
 LAGROT Claude, Ouvrier, Nevers.
 LAMALLE Jean, Mécanicien de route, Autun.
 LAMBERT Moïse, Sous-Chef de brigade de manœuvres, Venissieux.
 LANDY Jean, Mécanicien de route, Venissieux.
 LANFRAY Marius, Manœuvre, Saint-André-le-Gaz.
 LAYES Jean, Aide-ouvrier, Saint-Etienne.
 LE DUFF Louis, Sous-Chef de brigade de manœuvres, Paris.
 LEFRANC Edouard, Mécanicien de route, Nevers.
 LIONS Julien, Dessinateur principal, Paris.
 LIPRANDI Pierre, Manœuvre, Cannes-la-Bocca.
 MARANDON Ernest, Contrôleur technique, Paris.
 MARCHAND Louis, Mécanicien de route, Ambérieu.
 MARS Paul, Ouvrier, Oullins-Machines.
 MATHE Pierre, Mécanicien de route, Nevers.
 MATHIEU Sidony, Mécanicien de route, Alès.
 MAURIN Vidal, Visiteur, Alès.
 MERCIER Edouard, Contremaître 1^{re} catégorie, Nevers-I. P.

MERLE René, Chef de groupe, Badan.
 MERLIN Joseph, Mécanicien de route, Saint-Audré-le-Gaz.
 MERMOZ Joseph, Ouvrier, Oullins-Machines.
 MERMOZ Séraphin, Mécanicien de route, Venissieux.
 MILLACET Jean, Chef de brigade d'ouvriers, Nevers-I. P.
 MONNIER Victorin, Employé, Nîmes.
 MONTET Abel, Sous-Chef d'études, Paris.
 MONTMASSON Eugène, Mécanicien de route, Annecy.
 MORIN Antoine, Contremaître-adjoint, Paris.
 MORLEN Jean-Baptiste, Aide-ouvrier, Oullins-Machines.
 MOTTOT Georges, Mécanicien de route, Laroche.
 MOUCHIROUD Jean-Marie, Mécanicien de route, Badan.
 MULOT Eloi, Mécanicien de route, Paris.
 OLIVARI Antoine, Visiteur, Marseille.
 OLIVARI Louis, Visiteur, Les Arcs.
 OLIVIER Jules, Aide-ouvrier, Nice.
 OLLIVIER Louis, Employé, Marseille.
 ORJOLLET Benoît, Manœuvre, Lyon-Croix-Rousse.
 PALLUIS Jean-Baptiste, Mécanicien de route, Venissieux.
 PASQUELIN Louis, Mécanicien de route, Montargis.
 PAU Valentin, Chef de brigade de manœuvres, La Blancarde.
 PELLERIN Joseph, Manœuvre, Ambérieu.
 PÉROT Pierre, Ouvrier, Venissieux.
 PERRIN Antoine, Manœuvre, Saint-André-le-Gaz.
 PERRIOL Louis, Sous-Chef de dépôt, Pertuis.
 PEYROT-DESCACHONS Charles, Chef de dépôt, Le Teil.
 PIANET Georges, Contremaître-adjoint, Oullins-machines.
 PICQUET Joseph, Ouvrier, Dijon-Pertrigny.
 PIERRARD Charles, Sous-Chef d'études, Paris.
 PIERRE Célestin, Sous-Chef visiteur, Laroche.
 PITOIS Albert, Ouvrier, Laroche.
 PONCHON Pierre, Manœuvre spécialisé, Oullins-Machines.
 PONT Henry, Manœuvre spécialisé, Courbessac.
 PONTIER Henri, Ouvrier, Arles-Machines.
 POUPIN Louis, Employé principal, Courbessac.
 POURBEAU Joseph, Employé principal, Nîmes.
 PUBELLIER Pierre, Employé principal, Paris.
 QUENIN Antoine, Ouvrier spécialiste, Arles-Machines.
 RAFFENE Hippolyte, Mécanicien de route, Mouchard.
 RANC Adrien, Mécanicien de route, Nîmes.
 REMOND Eugène, Chef de groupe, Paris.
 REVEST Laurent, Mécanicien de route, Carnoules.
 REY Jules, Visiteur, Epinac.
 RIFFARD Edouard, Contremaître-adjoint, Oullins-Machines.
 RIFFARD Ernest, Contremaître-adjoint, Oullins-Machines.
 ROLLIN Claude, Visiteur, Pont-de-l'Anc.
 ROMON Pierre, Mécanicien de route, Aix.
 ROSSELIN Arsène, Chef de brigade d'ouvriers, Villeneuve-Voitures.
 ROSSIN Edouard, Mécanicien de manœuvres, Grenoble.
 ROULLIE Edmond, Employé principal, Paris.
 ROUSSEAU Pierre, Mécanicien de route, Mouchard.
 ROUSSEY Fernand, Employé principal, Paris.

MM.

SAINT-LARY Léon, Aide-ouvrier, P. E. de Nîmes.
 SARDA Pierre, Ouvrier, Avignon.
 SAUTEREAU Emile, Employé principal, Paris.
 SEGARD Eugène, Employé principal, Villeneuve-Vagons.
 SELLENET Pierre, Mécanicien de route, Dijon-Perrigny.
 SILVEN Firmin, Mécanicien de route, Alès.
 STENGER Pierre, Contremaître-adjoint, Oullins-Machines.
 TÊTE Joanny, Ingénieur principal, Paris.
 TEYSSIER Louis, Ouvrier, Oullins-Machines.
 THIÉLAN Benoît, Conducteur de machines-outils, Oullins-Machines.
 THIVOLET Auguste, Aide-ouvrier, Oullins-Voitures.
 THOMAS Marius, Visiteur, Montfond-les-Bains.
 TISSANDIER Michel, Employé principal, Villeneuve-Vagons.
 TISSOT Emile, Contremaître principal, Vénissieux.
 TISSOTLONG Georges, Mécanicien de route, Marseille.
 TOURENC Philippe, Employé principal, Nîmes.
 TOUZELLIER Charles, Chef divisionnaire d'atelier, La Capelette.
 TRAVARD Jean, Sous-Chef visiteur, Lyon-Perrache.
 TROLLIARD Jean, Conducteur de machines-outils, Oullins-Machines.
 UHLMANN Jules, Garçon de bureau, Paris.
 ULFF Charles, Chef de réserve, Saint-André-le-Gaz.
 VACHERON Jean, Employé principal, Paris.
 VALETTE Etienne, Ouvrier, Oullins-Machines.
 VARONA Henri, Sous-Chef de brigade de manœuvres, Nîmes.
 VERANI Léopold, Mécanicien de route, Nice.
 VEROT Pierre, Mécanicien de route, Marseille.
 VERPEAUX Félix, Sous-Agent technique, Paris.
 VIELJUS Jules, Mécanicien de route, Alès.
 VILLEDIEU Auguste, Visiteur, La Voulte.
 VINCENDON Joseph, Mécanicien de manœuvres, Lyon-Vaise.
 VINCENT Adrien, Visiteur, Paris.
 VINCENT Noël, Contremaître, Oullins-Machines.
 ZOCOLA Bernard, Ouvrier, Oullins-Machines.

MM.

LEFORT Louis, ex-Ouvrier, Villeneuve-Voitures.
 LEU Claude, ex-Sous-Chef visiteur, Paray-le-Monial.
 MOUNIER Edouard, ex-Mécanicien de route, Saint-André-le-Gaz.
 MOURET Honoré, ex-Mécanicien de route, Toulon.
 NICOLE Joseph, ex-Ouvrier, Villeneuve-Voitures.
 PERRIER Joseph, ex-Manœuvre spécialisé, Alfortville.
 REBOUL Michel, ex-Ouvrier, Nîmes.
 SAUTREAU Charles, ex-Aide-ouvrier, Montreuil.
 SINIBALDI Gustave, ex-Garde-magasin, Le Teil.
 TOURNAIRE Henri, ex-Mécanicien de manœuvres, Alès.
 VUILLAUME Jules, ex-Visiteur, Pontarlier.

VOIE

ANGLADE François, Cantonnier, Valaines-sur-Seine.
 ARMAND Etienne, Chef de canton, Vilars-Bonnot.
 AUDRA Charles, Garde, Montélimar.
 AURAN Claude, Chef dessinateur, Rabat (Maroc).
 BARNAY Antoine, Chef de district principal, Lyon.
 BAUD Jean, Chef de canton, Velaux.
 BECHET Lucien, Cantonnier, Saint-Denis-en-Bugey.
 BOISSON Célestin, Cantonnier, Saint-Claude.
 BOURDEAUD Eugène, Cantonnier, Saint-Germain-des-Prés.
 M^{me} BRIET Jean, Garde-barrières, Auxy.
 BROUSSOULOUX Joseph, Ouvrier de la voie, Paris.
 BRUNET Auguste, Chef de bureau de 1^{re} classe, Paris.
 M^{me} BUATOIS Ernest, Garde-barrières, Châteaurenard.
 BUISSON Antoine, Cantonnier, Irigny.
 BUISSON Claude, Cantonnier, Caluire.
 CARRETTE Antoine, Sous-Chef de canton, Saint-Fons.
 CARTE Henri, Chef de district principal, Dôle.
 CHABAUD Victorin, Chef de canton, Mornas.
 M^{me} veuve CHALOIN Jean, Garde-barrières, Saint-Paul-les-Romans.
 CHARLOT Alfred, Garde, Saint-Pierre-les-Nemours.
 M^{me} CHARPENTIER Théophile, Garde-barrières, Vernoy.
 M^{me} CHATOUILLAT Auguste, Garde-barrières, Suilly-la-Tour.
 CHAUMETTE Joannès, Garde, Le Coteau.
 CHAUMETON Edmond, Ingénieur-adjoint, Grenoble.
 CHAUMONT Vivant, Cantonnier, Epineau-les-Voves.
 CHAVRIER Jean-Marie, Cantonnier, Chauffailles.
 CLAIR Victor, Chef de bureau de 1^{re} classe, Marseille.
 CONIL Philippe, Chef de bureau principal, Marseille.
 CORNU Henri, Employé principal, Aix-en-Provence.
 COTTY Louis, Chef de canton, Villeneuve-sur-Yonne.
 M^{me} veuve COULOMB Louis, Garde-barrières, Pradons.
 COURBON Fréjus, Cantonnier, Saint-Rambert-d'Albon.
 DAUDET Germain, Cantonnier, Entrains.
 DAUGER Emile, Chef de canton, Amponville-Jacqueville.

LACROIX Thomas, ex-Sous-Chef de brigade de manœuvres, Nîmes.

MM.

DELOMINY Louis, Dessinateur-projeteur, Saint-Denis-en-Bugey.
 DENIZE Alexandre, Cantonnier, Buthiers-Herbeauvilliers.
 DESCHAMPS Charles, Cantonnier, Villeneuve-Saint-Georges.
 M^{me} veuve DEVIRIEU Henri, Garde-barrières, au Passage.
 DOLLOIS Arthur, Cantonnier, Villeneuve-la-Guyard.
 DRAGONIE Antoine, Chef de canton, Saint-Thibault.
 DUMAS André, Cantonnier, Oullins.
 FAISY Gaston, Chef de canton, La Chapelle-la-Reine.
 FOURNIER Adrien, Chef de section principal, Valence.
 FROMENT César, Employé principal, Marseille.
 GALLINEAU Jean, Inspecteur, Paris.
 GALMICHE Emile, Agent technique, Paris.
 GAUDIN Louis, Ingénieur-adjoint, Valence.
 GAUTHEY Claude, Chef de canton, Torcy.
 GULLY Albert, Chef de canton, Ventabren.
 GLAYZON Jean, Garde, Montpellier.
 GOUGE Adolphe, Cantonnier, Samoreau.
 M^{me} GUILLAUMAT Louis, Garde-barrières, Châteaurenard.
 GUILLAUMIER Michel, Cantonnier, Sisteron.
 GUILLOT Henri, Cantonnier, Tonnerre.
 GUYONNET Louis, Cantonnier, Montigny-sur-Loing.
 JAVELLAND François, Chef de canton, Caveirac.
 JOICNEAU Albert, Chef de canton, Champagne-sur-Seine.
 JOUVEAU Théodore, Chef de groupe, Avignon.
 LAFONT Jean, Cantonnier, Saint-Bonnet-de-Montauroux.
 LALIVE Claude, Sous-Ingénieur, chef de section, Lyon.
 LATAI Henri, Cantonnier, Auriol.
 LAUBIN Gustave, Chef de canton, Châlette.
 LAUZE Fernand, Employé principal, Nîmes.
 LEPOT Louis, Chef de canton, Chantenay-Saint-Imbert.
 LESBRE Antoine, Chef de canton, Guérgny.
 LIOTARD Camille, Cantonnier, Vaulx-Milieu.
 LOREAL Eugène, Dessinateur principal, Marseille.
 MANDRILLE Jacques, Gardien faisant fonctions de planton, Toulon.
 MAUPLOT Maurice, Sous-Chef de bureau, Paris.
 MEUNIER Lucien, Sous-Inspecteur, Paris.
 MICHEL Georges, Employé principal, Lyon.
 M^{me} veuve MICHOUX Denis, Garde-barrières, Villeneuve-sur-Allier.
 MICHÈRES Victor, Cantonnier, Boussy-Saint-Antoine.
 MONNIER Marie, Chef de district principal, Nice.
 DE MONTAUD Martin, Cantonnier, Cassis.
 MORISSEAU Auguste, Cantonnier, Vernou-sur-Seine.
 MORON Claudius, Cantonnier, Saint-Symphorien-de-Lay.
 NANTERME Jean, Garde, Leaz.
 M^{me} OZIL Adrien, Garde-barrières, Frontignan.

MM.

PERRIN Jean, Cantonnier, Saint-Germain-au-Mont-d'Or.
 PEYSSON Henri, Sous-Chef de canton, Montségur.
 PITTOT Joseph, Garde, Roanne.
 POINSARD Bienvenue, Chef de groupe, Lyon.
 POMPANON Jean, Chef de canton, Essay.
 REBOURSEAU Joseph, Cantonnier, Gissev-sous-Flavigny.
 RICHE Charles, Cantonnier, Saincaize-Meaube.
 ROBERT François, Cantonnier, l'Arbresle.
 ROSSAERT Henri, Chef de groupe, Paris.
 ROY Jules, Chef de canton, Salins.
 ROULET Désiré, Employé principal, Valence.
 RUBICHON Alphonse, Cantonnier, La Rochette.
 SARTORE Louis, Cantonnier, Menton-Caravan.
 M^{me} veuve SIRJEAN Emile, Garde-barrières, Velet.
 SPINOSI Baptiste, Sous-Inspecteur, Saint-Médard d'Eyrans.
 TAVEL Nicolas, Chef de canton, Saint-Romain-de-Popey.
 TERRASSE Auguste, Chef de canton, Saint-Cyr-de-Favières.
 TOLLERON Eloi, Cantonnier, Cosne.
 TROUVE Lazare, Chef de canton, Arnay-le-Duc.
 TYRANT Augustin, Chef de district principal, Gap.
 VAGRY Louis, Cantonnier, Chassal.
 VALENTIN Léon, Cantonnier, Villeurbanne.
 VALETTE Jean, Cantonnier, Fontagne.
 VOISIN François, Chef de canton, Prémery.
 BOISSIÈRE Hippolyte, ex-Cantonnier, Saint-Maurice.
 BRANCHE Laurent, ex-Chef de canton, Tullins.
 CHAON Justin, ex-Sous-Chef d'études, Ronce-les-Bains.
 DUBOIS Jean, ex-Cantonnier, Saint-Galmier.
 MASUYER Philippe, ex-Chef de canton, Seurre.
 PEYROL Camille ex-Cantonnier, Veynes.
 PICOT Claude, ex-Chef de canton, Gilly-sur-Loire.
 TABLET Jean-Marie, ex-Chef de canton, Riorges.
 TABOUREAU Ernest, ex-Chef de canton, Dijon.
 VALLON Edouard, ex-Cantonnier, Joigny.
 VIGUIER Justin, ex-Chef de canton, Sumène.
 BERNARD Joseph, Garçon de bureau, Lyon.
 GENDRE Pierre, Surveillant principal de travaux, Drap.
 JOUBERT Clair, Sous-Chef de section, Saint-Sylvestre.

CONSTRUCTION

RÉSEAU ALGÉRIEN

MM.

AGUILLON Henri, Aide-ouvrier, Sidi-bel-Abbès.
 ALVADO Jayme, Cantonnier, Perrégaux.
 ALVAREZ Juan, Chef de canton, Laferrrière.
 AMAT Antoine, Visiteur, Oran.
 ANDRÉ François, Sous-Chef de brigade de manœuvres, Alger.
 ANTON Joseph, Surveillant de dépôt, Oran.
 ATHANÉ Louis, Employé, Alger.
 BALLE Félicien, Chef de manœuvres, Oran.
 BARBE Jean, Homme d'équipe, Sidi-bel-Abbès.
 BELVER Juan, Cantonnier, Perrégaux.
 BEN LEZEREG Abdelkader, Garçon de bureau, Oran.
 BENNACEUR Mohammed, Cantonnier, Sidi-Madani.
 BESSE François, Facteur enregistreur, Brazza.
 BLANCHARD Jean, Cantonnier, Hennaya.
 BOCCANFUSO Joseph, Aide-chimiste, Oran.
 BOUTEILLER Frédéric, Ouvrier, Alger.
 CALDÈS Nicolas, Sous-Chef de manutention, Alger.
 CAPEVIELLE Gabriel, Homme d'équipe, Relizane.
 CHRISTAUD Justin, Ouvrier, Sidi-bel-Abbès.
 CRÉMADEZ Pierre, Sous-Chef de manutention, Oran.
 DESBATS Jean, Conducteur, Orléansville.
 DURAND Albert, Employé, Alger.
 FALCO Guillaume, Garçon de bureau, Alger.
 FÉLIX Jacques, Conducteur de machine-outil, Alger.
 FIGUÉRÉDO François, Cantonnier, La Sénia.
 FLEURY Maurice, Inspecteur divisionnaire, Alger.
 FLORESCU Constantin, Sous-Chef de brigade d'ouvriers, Sidi-bel-Abbès.
 GEBHART Auguste, Chef de canton aux Heutimis.
 M^{me} GODARD Jeanne, Employée principale, Alger.
 GOSP Antoine, Manœuvre, Alger.
 GRANJÉ Eloi, Brigadier, Blida.
 HILAIRE René, Mécanicien de route, Alger.
 KROEMER Albert, Sous-Chef de manutention, Sidi-bel-Abbès.
 LAJARA Thomas, Chef de train, Tlemcen.
 LAMATY Joseph, Commis de 2^e classe, Blida.
 LAMUR Henri, Facteur enregistreur, Saint-Denis-du-Sig.
 LEROUX Edmond, Homme d'équipe, Sainte-Barbe-du-Tlélat.
 LIMAS Manuel, Brigadier, Sainte-Barbe-du-Tlélat.
 LLOPIS Jean, Chef de train, Oran.

MM.

LOPEZ Joseph, Cantonnier, Alger.
 LOTT Chrétien, Ouvrier, Oran.
 MALATRAY Alexandre, Chef de gare de 4^e classe, Boufarik.
 MARCHAT Albert, Visiteur, Blida.
 MARGERIE Désiré, Mécanicien de route, Alger.
 MARIE Louis, Chef de train, Oran.
 MARTINEZ Manuel, Sous-Chef de manœuvres, Sidi-bel-Abbès.
 MARTY Raymond, Manœuvre spécialisé, Alger.
 MAYANS Barthélemy, Manœuvre, Alger.
 MIGNOT François, Conducteur, Affreville.
 MOLINA Indalaco, Cantonnier, Tlemcen.
 MOUTEOT Adrien, Facteur enregistreur, Saint-Ainmé.
 MUNOZ Charles, Ouvrier, Alger.
 NAREJOS José, Chef de canton, La Sénia.
 NOMDEDEU Jean, Chef de train, Blida.
 ORTOLA Francisco, Homme d'équipe, Perrégaux.
 PASQUIER Charles, Chef de train, Alger.
 PASTOR Pédro, Cantonnier, Rio-Salado.
 PELLEGRINO Francisco, Sous-Chef de brigade de manœuvres, Alger.
 PERETTI Jules, Chef de train, Oran.
 PÉREZ Jacques, Manœuvre spécialisé, Alger.
 PINÉDA Louis, Chef de district de 1^{re} classe, Tlemcen.
 POCHELLE François, Ouvrier, Alger.
 POLIT Eugène, Mécanicien de route, Alger.
 RAYMOND Auguste, Cantonnier, Aïn-Temouchent.
 RÉBORA Amédée, Chef de réserve, Lalla-Maghnia.
 RICHER Eugène, Mécanicien de route, Alger.
 RIPPOL Pablo, Cantonnier, Oran.
 RUIZ Pascal, Visiteur, Orléansville.
 SABUCO François, Mécanicien de route, Sidi-bel-Abbès.
 SAES Manuel, Chef de canton, Lavarande.
 SANCHEZ Pascual, Manœuvre spécialisé, Sidi-bel-Abbès.
 SANTAMARINA Antoine, Intérimaire de 2^e classe, Blida.
 SASSO Joanne, Aide-ouvrier, Alger.
 SPAYONE Vincent, Conducteur de machine-outil, Sidi-bel-Abbès.
 TRICAUD Jean, Employé, Alger.
 WACK Emile, Employé principal, Alger.
 M^{me} BIGLIA Joseph, ex-Garde-barrières, Mouzaïaville.
 RENARD Victor, ex-Chef de gare, Montagnac.

AVANCEMENTS EN GRADE (1)

(Personnel relevant directement du Conseil d'Administration.)

Par décision du Conseil d'administration en date du 25 janvier 1929, ont été nommés ou promus :

RÉSEAU MÉTROPOLITAIN

EXPLOITATION

Service Central.

Sous-chef de bureau de 1^{re} classe : MM. *Gonnet* Fernand; *Darde* Valéry.
Sous-chef de bureau de 2^e classe : M. *Haurin-Cousté* Lucien.
Chef de groupe : M. *Lançon* Arsène.
Contrôleur adjoint du Service électrique : M. *Maire* Emile (Clermont-Ferrand).
Surveillant principal du Service électrique : MM. *Fossati* Louis; *Goron* Louis.
Expéditionnaire : M. *Decugis* Lazare (Montceau); Mme *Lavaud* Marie (Bercy).
Contrôleur de route adjoint : à Nice, M. *Désestrés* Albert (Toulon); à Paray-le-Monial, M. *Joly* René (Chambéry-Challes-les-Eaux).

Services régionaux.

Inspecteur divisionnaire de 2^e classe : à Saint-Etienne, M. *Berge* Maxime (Nevers); à Chambéry, M. *Dumaine* Raoul (Grenoble).
Inspecteur de 1^{re} classe : à Grenoble, M. *Leredu* Auguste (Nevers).
Inspecteur de 2^e classe : à Nevers, M. *Poquillon* Marie (Marseille); à Lyon, M. *Faure* Julien.
Sous-inspecteur : à Lyon, M. *Benoît* René (Paris); à Gap, M. *Masson* Louis (Villeneuve-Saint-Georges-Triage).
Contrôleur de l'Exploitation du Service électrique : à Lyon, M. *Guy* Albert (Lons-le-Saunier).
Sous-chef de gare principal : à Villeneuve-Saint-Georges-Triage, M. *Fritsch* Georges (Montargis).
Chef de bureau de gare principal : à Sète, M. *Lheritier* Marius (Besançon-Viotte).
Chef de gare de 3^e classe : à Varennes-sur-Allier, M. *Bargoin* Gilbert (Saint-Yorre); à Beaucaire P. V., M. *Roux* Alfred (Molières); à Gap, M. *Galland* Antoine (Tassin).
Contrôleur principal des trains : à Clermont-Ferrand, M. *Barroix* Pierre (Saint-Etienne-Châteaureux).
Rédacteur principal : à Grenoble, M. *Guillot* Pierre (Chambéry).
Sous-chef de gare de 1^{re} classe : à Montargis, M. *Pompon* Louis; à Bourg, M. *Pernat* François.
Contrôleur du Service électrique : à Paris, M. *Delon* Raoul (Saincaize).

Chef de bureau de gare de 2^e classe : à Pontarlier, M. *Fontapt* Jean (Vénissieux).

Sous-chef de gare de 2^e classe (Dispatcher) : à Laroche-Migennes, M. *Dinet* Pierre (Dijon-Ville).

Sous-chef de gare de 2^e classe : à Saint-Germain-des-Fossés, M. *Bidaud* Charles (Arvant).

Chef de gare de 4^e classe : à Gilley, M. *Arnaut* Joseph (Cheval-Blanc); à Poligny, M. *Desbrucres* Jean (Sainte-Colombe-sur-Seine); à Tassin, M. *Hureau* Léon (Montrevel); à Saint-Yorre, M. *Bernard* Jean (Gannat); à Molières, M. *César* Hippolyte (Saint-Cenies-des-Mourgues).

Employé principal : à Chambéry, M. *Baizot* Arsène.

Sous-chef de bureau de gare : à Vénissieux, M. *Gougnac* Clément (Lyon-Guillotière); à Grenoble, M. *Breton* Fernand (Jarrivizille).

Caissier de 3^e classe : à Aliès, M. *Barthélemy* Louis (Marseille-Abeilles).

Sous-chef de gare de 3^e classe (Dispatcher) : à Valence, M. *Séane* Léon (Vion).

Sous-chef de gare de 3^e classe : à Laroche-Migennes, M. *Dion* Pierre (Delle); à Lyon-Brotteaux, M. *Ponthus* Louis (Cluney); à Gannat, M. *Ribon* Abraham (Tonnerre); à Arvant, M. *Dely* Jean (Montceau-les-Mines); à Givors, M. *Guillot* Marcel (Bellegarde, Ain); à Veynes, M. *Desmoutins* Joseph (Voiron).

Contrôleur adjoint du Service électrique : à Saincaize, M. *Monvoisin* Adrien (Nevers); à Embrun, M. *Gounon* Jean (Miramas).

Employé : à Lyon, MM. *Pascal* René, *Perrad* Victor; à Chambéry, M. *Boget* Claude.

Commis principal : à Valence, M. *Veyrat* Louis; à Avignon, M. *Rochegude* Victor; à Marseille-Abeilles, M. *Aschero* Paulin; à Chambéry-Challes-les-Eaux, M. *Perret* Arthur (Modane).

Facteur chef : à Joigny, M. *Brunet* Bruno (Montargis); à Montceau, M. *Court* Lucien (Saint-Florentin-Vergigny); à Etang, M. *Marceau* François (Tours); à Audincourt, M. *Dole* Louis (Champagnole); à Digne, M. *Fortuengler* Paul (Vif); à Jarrivizille, M. *Jacquier* Auguste (Rives); à Bellegarde (Ain), M. *Pinon* Edmond (Tenay-Hauteville); à La Cluse, M. *Bosson* Jean (Bourg-Saint-Maurice).
Sous-chef de gare de 4^e classe : à Clunay, M. *Duprilot* Paul (Lyon-Perrache-1).

Chef de gare de 5^e classe : à La Pauline-Hyères, M. *Fougetret* Ernest (La Farléde); à Juan-les-Pins, M. *Puget* Emile; à Montrevel, M. *Berbezzy* Benoît (Givry); à Uzès-Joyeuse, M. *Pascal* Charles (Andance); à Saint-Genies-des-Mourgues, M. *Barret* Marius (La Furanne).

Commis de 1^{re} classe : à Bercy, MM. *Rossi* Ange; *Francy* Camille (Montbard); à Tonnerre, M. *Abrato* Emile (Sennevoy); à Lyon-Guillotière, M. *Lhermet* Marius (Lyon-Saint-Paul); à Lyon-Vaise, M. *Vincent* Adrien; à Marselle-Joliette-Arenc, M. *Roubaud* Louis; à Modane, M. *Fontaine* Emile.

Chef de gare de 6^e classe : à Epervans, M. *Mortier* Alexis (Ecully-la-Demi-Lune); à Orsan-Chusclan, M. *Mazet* Léon (Saint-Vallier-sur-Rhône); à La Furanne, M. *Espron* Paul (Le Vigan).

Intermédiaire de 2^e classe : à Lyon-Perrache-1, M. *Marquet* Aubert (Pont-de-Vaux-Fleurville); à Rives, M. *Grefte* Lucien (Saint-Georges-de-Commiers).

Surveillant principal du Service électrique : à Clermont-Ferrand, M. *Pinel* Jean (Paris).

Expéditionnaire : à Nevers, M. *Daniel* Maurice (Saincaize);

Chef de manutention : à Paris, M. *Fournier* Stéphane.

Chef de manœuvres : à Terrenoire, M. *Rozier* Jean.

Chef aiguilleur : à Laroche-Migennes, M. *Auberger* Léon; à Tarascon, M. *Grillet* Paul.

Chef surveillant de ronde : à Saint-Etienne-Châteaureux, M. *Blanc-Garin* Arsène.

Receveur de 2^e classe aux billets : à Marseille-Saint-Charles, M. *Nicolini* Jean (Toulon).

Facteur enrégistrant : à Montargis, M. *Richard* Jules; à Aisy, M. *Sudrie* Paul; à Floigny, M. *Cavenet* Léon; à Sennevoy, M. *Adam* Henri (Laroche-Migennes); à Fours, M. *Bouard* Jean (Clamecy); à Corgoloin, M. *Robbr-Grillet* Camille (Andelot-Jura); à Champagnole, M. *Baudon* Emile; à Loulans-les-Forges, M. *Lambert* Georges (Pont-de-Roide); à La Clayette-Baude-mont, M. *Monnet* Antoine (Saint-Alban-la-Grive); à Buxy, M. *Rambert* Jean (La Tour-du-Pin); à Sainte-Colombe-les-Vienne, M. *Reynaud* Jean (Mâcon); à Trambly-Matour, M. *Bret* Jean (Servas-Lent); à Ecully-la-Demi-Lune, M. *Ciais* Henri; à Leyment, M. *Racorbet* Benoît (Saint-Victor-Thizy); à Rochemaure, M. *Barbier* Denis (Saint-Vallier-sur-

(1) Le seul grade indiqué est le grade nouveau, L'ancienne résidence (entre parenthèses), n'est donnée que dans le cas où elle diffère de la nouvelle.

Rhône); à Barbentane, M. Fontaine Michel; à Portes-Triage, M. Colombet Paul; à Juan-les-Pins, M. Quartino Jacques (Menton-Caravan); à Uzer-Joyeuse, M. Dupont Lucien (Le Pontet); à Saint-Georges-de-Commier, M. Chatrou Marcel (Briançon); à Quissac, M. Richard François (Vergèze-Codognan); à Bourg-Saint-Maurice, M. Crozet Camille (Modane).
 Commis de 2^e classe : à Paris, M. Verdier Lucien; à Lyon-Perrache-1, M. Marillier Henri (Lyon-Guillotière); à Lyon-Vaise, M. Charrière Pierre; à Avignon, M. Versin Louis; à Marseille-Joliette-Arenc, M. Hilaire Jules (Marseille-Blancarde); à Saint-Claude, MM. Martin Joseph (Saint-Jean-de-Maurienne); Francoisy Jean (Montméliant); à Modane, M. Ollier Emilien.
 Commis de 2^e classe : à Bercy, Mme Balin Mathilde; à Besançon-Viotte, Mlle Mariotte Marie; à Nîmes P. V., Mlle Robert Adeline (Le Martinet).
 Chef de station : à La Farelle, M. Pascal Camille (Les Arcs).

Chef de train : à Miramas, M. Pons Prosper; à Nîmes, M. Couelle René; à Grenoble, M. Bertrand Emile; à Annemasse, M. Ancey Ulysse (Saint-Gervais-les-Bains-Lefayet); à Chambéry-Challes-les-Eaux, M. Dagand Laurent.

MATÉRIEL ET TRACTION

Service Central.

Employé principal : à Nîmes, M. Tavant Fernand.
 Employé : à Chagny, M. Blondeau Edouard (Nevers); à Oullins, M. Ducrozet Louis.

MATÉRIEL

Service Central.

Dessinateur-projeteur de 2^e classe : à Paris, MM. Moïnas Jean (Courbessac); Poupon Raymond (Oullins).

Services régionaux.

Sous-chef des ateliers : à Dijon-Perrigny, M. Guérin Antoine (Villeneuve-Saint-Georges).

Dessinateur-projeteur de 2^e classe : à Villeneuve-Saint-Georges, M. Romand Henri; à Oullins, M. Durand Raoul (Arles).
 Contremaître-adjoint : à Pont-de-l'Anc, M. Noizet Albert (Villeneuve-St-Georges).
 Dessinateur-calqueur : à Courbessac, M. Peyron Eugène (Oullins).
 Employée : à Oullins, Mlle Hélot Germaine (Nevers).
 Expéditionnaire : à Oullins, M. Boissornade Louis.

APPROVISIONNEMENTS

Distributeur : à Villeneuve-Saint-Georges, M. Le Prado Gaston.

TRACTION

Service Central.

Inspecteur de 1^{re} classe des Services actifs : à Paris, M. Girard Antoine (Grenoble).

Services régionaux.

Chef de dépôt de 1^{re} classe : à Villeneuve, M. Bitrolaud Jean (Paris).

Chef de bureau de 2^e classe : à Saint-Etienne, M. Nicolas Joseph (Lyon).
 Chef de dépôt de 2^e classe : à Grenoble, M. Mourgues Gabriel (Saint-Jean-de-Maurienne).

Sous-inspecteur des Services actifs : à Dôle, M. Chaumont Camille (Ambérieu); à Badan, M. Gabiot Pierre (Nevers); à Chambéry, M. Chacaton Jean (Dijon).
 Sous-chef de bureau de 1^{re} classe : à Lyon, M. Gré Henri (Ambérieu).

Chef de dépôt de 3^e classe : à Saint-Jean-de-Maurienne, M. Durif Armand (Avignon).
 Contremaître principal : à Paris, M. Harry Maurice; à Lyon-Mouche, M. Beau Maurice (Dôle).

Sous-chef de dépôt de 2^e catégorie : à Dijon-Perrigny, M. Nurdin Georges (Lyon); à Ambérieu, M. Batis Claudius (Lyon); à Miramas, M. Senesse Jean (Saint-Etienne).
 Attaché de traction (E. 11) : à Paris, M. Martinat François; à Dijon, M. Garnier Louis.
 Contremaître-adjoint : à Sète (entretien), M. Valenzasca Auguste.
 Gande-magasin (combustibles) : à Carnoules, M. Demoly Louis (Dijon-Perrigny).

Mécaniciens de route : à Paris, MM. Heyraud Louis (Corbeil); Villé Fernand; à Laroche, MM. Nodot Marcel; Leseur Paul; Tourrette Albert; Nota René; Couraill Paul; à Besançon, M. Boley Roger; à Dôle, M. Lacombé Elisée; à Montbéliard, M. Renonnd Jules (Dôle); à Lyon-Vaise, MM. Michel François; Bastide Marius; à Badan, MM. Prizas Albert; Vigouroux Jean; à Chalons, MM. Sadel Auguste; Pelletier Georges; Freneaux Marcel; Dechant Léon; à Vénissieux, MM. Laporle Fernand; Burnichon Léon; Buty Joseph; Chanteperdrix André; à Portes, M. Moutet Raoul; à Maçon, M. Chanuillard Henri; à Bonson, M. Reix Joseph (Roanne); à Chambéry, MM. Courrin Arthur; Denat dit Grosclaude Marius; Gaigue-Billon Jean; Janin Jean; à Ambérieu, MM. Marechal Pierre; Laret Joseph; Henri Jules; à Grenoble, MM. Guillet Marcel; Leysieux Régis; à Saint-Jean-de-Maurienne, MM. Dufour Gabriel; Charvoz Léon; Ollier Léopold; à Bellegarde, M. Boulon André; à Bourg, M. Gayet François (Annemasse); à Rives, MM. Perrier Edmond; Lambert Jean (Saint-Jean-de-Maurienne); à Annecy, M. Raymond Théophile; à Nîmes, MM. Audibert Louis; Frezol Denis; Vayssette Marcel; Ferrier Eugène (La Voulté); à Alès, MM. Gilbert Maurice; Garnier Augustin; Roure Albert; au Teil, MM. Verrière Charles; Aubert Joseph; Allard Marius; Ray-Gabriel; à Lunel, M. Paolantonacci Alexandre; à Marseille, MM. Garzino Eugène; Soula Gustave; à Avignon, MM. Auger Joseph; Chapelet Joseph; à La Blancarde, MM. Abon Louis; Reille Edmond; Tempere Joseph; à Arenc, MM. Dugas Marcel; Liotard Henri; à Orange, M. Laborel Albert; à Carnoules, M. Castellon Marcel.

Elèves-mécaniciens : à Laroche, MM. Durmaine Raoul; Barbara Maurice; Petitprez Albert (Paris); à Clamecy, MM. Collowald Achille (Laroche); Quignard François (Laroche); à Corbeil, M. Perrot Paul

(Paris); à Dijon-Perrigny, MM. Bourgeois Bernard; Monot Jules; Blanc Paul; Patriarche Edmond; à Dôle, MM. Toutain André; Mercier Léon; à Lyon-Mouche, MM. Thévenet Louis; Guilhaud Jean; Dauphin Théodore; Rivaiton Pierre; à Badan, MM. Lassiano Jean (Lyon-Mouche); Guyon Georges (Lyon-Mouche); à Montbrison, M. Broilles Edouard (St-Etienne); à Nîmes, MM. Mouzard Eugène (Le Teil); Brunel Albert (Le Teil); Sequier Elie; Saury René; à Alès, MM. Portais Henri; Oriol Louis; Custanier Charles, au Teil, MM. Cuny Fernand; Bonnetond Denis; Souchon Aldebert; à Lunel, MM. Janot Armand; Jaume Xavier; à Languogne, M. Lhermet Privat; à La Voulté, M. Chaudelsson Emile.

Mécaniciens de manœuvres : à Bercy, M. Gauthé Edouard (Paris); à Besançon, MM. Lemaire Marius (Les Laumes); Thouvenot Simon; Maigrot Charles; à Pont-de-l'Anc, M. Moulin Félix (Fraise-Unieux).

VOIE

Service Central.

Chef dessinateur : à Paris, M. Marlot Maurice.
 Dessinateur principal : à Paris, M. Lerormand René.
 Contrôleur technique : à Paris, M. Bertrand Jean.

Dessinateur projeteur de 1^{re} classe : à Paris, M. Valter Fernand.

Attaché (Ech. 8) : à Paris, M. Brizec Jean.

Services régionaux.

Chef de district principal : à Auxonne, M. Bedel Maurice (Montbard); à Veynes, M. Uhring Jean-Baptiste.

Chef de district de 1^{re} classe : à Chagny, M. Arnaldi Fernand (Semur); à Saint-André-le-Gaz, M. Rochaix Maurice (Charolles); à Digoin, M. Brasseur Charles (Tassin).

Attaché (Ech. 11) : à Lyon, M. Pitiet Paul.
 Contrôleur technique : à Dijon, MM. Bourdin Henri; Roux Pierre.

Dessinateur projeteur de 1^{re} classe : à Nîmes, M. Crouzet Auguste.
 Attaché (Ech. 10) : à Chambéry, M. Moreau Pierre.

Dessinateur projeteur de 2^e classe : à Paris, M. Taravani René; à Joigny, M. Choyer Fernand; à Nîmes, M. Bertrand Paul.
 Employé principal : à Maçon, M. Bonnetain Henri.

Expéditionnaire : à Dijon, Mme Mouteyre Gaston (Grenoble); à Ambérieu, M. Ravier Roger; à Grenoble, M. Jay Louis; à Nîmes, MM. Combe Louis (Saint-Hilaire-de-Brethmas); Delon Paul.

Surveillant du Service électrique : à Villeneuve-Saint-Georges, M. Guillaume Germain; à Modane, M. Samuel Louis (Antibes).

Surveillant de la voie : à Yzeure, M. Germain Gilbert.

Aide-surveillant technique : à Paris, M. Dégé Camille.

Surveillant principal de travaux : à Nîmes, M. Audubert François (Alès).

RÉSEAU ALGÉRIEN

EXPLOITATION

Service Central.

Employé : à Alger, M. Garnier Adolphe.

Services régionaux.

Chef de train : à Sidi-Bel-Abbès, M. Arrese Pierre (Blida).

Facteur enregistreur : à Miliana-Marguerite, MM. Roure Robert (El Afroun); Escolano François (Oran).

MATÉRIEL ET TRACTION

Service Central.

Employé principal : à Alger, M. Venezia Eustacchio.

Expéditionnaire : à Alger, Mlle Tournier Emilienne.

Services régionaux.

Chef de groupe : à Alger, M. Larrodé Rémy.

Employé : à Oran, M. Grégoire Paul.

Expéditionnaire : à Alger, M. Vaillant François.

Attaché de traction : à Oran, M. Maïlhos Jean (Alger).

Mécanicien de route : à Oran, M. Mira Antonio; à Sidi-bel-Abbès, MM. Quart

François (Niemcen V. E.); Martinez Antonio; Hernandez Juan; à Orleanville, M. de Guzman de Saint-Nicolas François (Sidi-bel-Abbès).

Mécanicien de manœuvres : à Alger, M. Audibert Louis; à Sidi-bel-Abbès, M. Egea José.

VOIE

Service Central.

Expéditionnaire : à Alger, MM. Montenoise Augustin; Dartigues Lucien.

Services régionaux.

Dessinateur-calqueur : à Blida, M. Heintz Paul.

AVANCEMENTS EN GRADE

(Personnel relevant directement du Conseil d'Administration.)

Par décision du Conseil d'administration en date du 22 février 1929, ont été nommés ou promus :

RÉSEAU MÉTROPOLITAIN

EXPLOITATION

Service Central.

Chef de groupe : M. Martin Henri.

Employé principal : M. Dorrance Henri.

Employé : M. Pasy Jean.

Services régionaux.

Sous-inspecteur : à Avignon, M. Roux Gaston (Decize).

Chef de gare de 3^e classe : à Decize, M. Lefort Emile (Cesson); à Quissac, M. Perrat François (Bourg).

Rédacteur principal : à Clermont-Ferrand, M. Vernet François.

Chef de bureau de gare de 1^{re} classe : à Besançon-Viotte, M. Oréel Paul (Alès).

Sous-chef de gare de 1^{re} classe : à Bourg, M. Favre Marie.

Chef de bureau de gare de 2^e classe : à Alès, M. Poggioli Georges (Montpellier).

Sous-chef de gare de 2^e classe : à Besançon-Viotte, M. Grenier Jules (Lyon-Guillotière).

Sous-chef de gare de 2^e classe (Dispatcher) : à Laroche-Migennes, M. Albrenques Gaston (Nîmes G. V.).

Chef de gare de 4^e classe : à Montalieu-Vercieu, M. Masson Paul (Izeaux).

Sous-chef de bureau de gare : à Nice, M. Castel Jean (Nîmes P. V.).

Contrôleur-adjoint du Service électrique : à Saint-Gervais-les-Bains-le-Fayet, M. Garcin Emile (Cavaillon).

Commis principal : à Besançon-Viotte, M. Biffard Alfred; à Marseille-Joliette-Arenc, M. Peytaün Jean; à Toulon, M. Leyntia de la Jarrige Marie.

Facteur-chef : à Gardanne, M. Boyer Aimé (Valdonne); à Montpellier, M. Jules Adrien.

Chef de gare de 5^e classe : à Ciroux, M. Bérriot Antoine (Saint-Jean-d'Heurs); à Aulnat, M. Jéudy Antoine (Montbeugny); à Vion, M. Julien Elie (Soyons); à Izeaux, M. Serlour Georges (Mison).

Contrôleur-adjoint des trains : à Auxerre-Saint-Gervais : M. Mondon Alexandre (Le Teil).

Chef aiguilleur principal : à Marseille-Abbeilles, M. Annibal Pascal.

Chef lampiste principal : à Besançon-Viotte, M. Garry Antoine (Perrigny).

Commis de 1^{re} classe : au Puy, M. Célat Marius (Pradelles); à Marseille-Saint-Charles, M. Costamagna Jean (Marseille-Joliette-Arenc); à Marseille-Arenc

M. Martin François; à Toulon, M. Garavagno Pascal (Nice); à Nice, MM. Mauré Emile; Gagnepain Louis; à Cannes, M. Vauchez Louis.

Commise de 1^{re} classe : à Marseille-Saint-Charles, Mlle Achard Eugénie.

Chef de gare de 6^e classe : à Saint-Jean-d'Heurs, M. Ollagnier Jean-Baptiste (Brioude); à Montbeugny, M. Bourneton Antoine (Noirétable); à Lauris, M. Miramant Fernand (Apt).

Intérimaire de 2^e classe : à Nîmes G. V., M. Charles Marius (Saint-Gervasy-Bouze).

Chef de manutention : à Orange, M. Bousquinand Ferdinand.

Chef de manœuvres : à Saint-Germain-aux-Monts-d'Or, M. Armanet Joseph (Badan-Triage); à Lyon-Perrache-1, MM. Lescat Jean; Michel Jules; Philippe Claude.

Chef aiguilleur : à Portes-Triage, M. Sauvignat Claude; à Marseille-Abbeilles, M. Lambert Maxime.

Chef contrôleur de gare : à Marseille-Saint-Charles, M. Liautaud Paulin.

Receveur de 2^e classe aux billets : à Saint-Raphaël-Valescure, M. Icard Jules (Salon); à Cannes, M. Peschi Claudius; à Nice, M. Asso Antoine; à Cagnes-sur-Mer, M. Aitelli Jacques (Nice); à Breil, M. Venturini Honoré; à Grenoble, M. Bertrand Elisée.

Receveuse de 2^e classe aux billets : à Lyon-Saint-Paul, Mme Rahany Julie.

Facteur enregistreur : à Leyment, M. Dufour Marius (Vaugris); à Brioude, M. Langlade Régis (Fix-Saint-Geneys); à Noirétable, M. Chauchat Gabriel (Frugières-le-Pin); à Pradelles, M. Fournel Jean (Iguetande); à Apt, M. Giry Auguste; à Pont-d'Avignon, M. Imbert Henri (Livron); à Saint-Martin-de-Crau, M. Brunel Antonin (Roquebrune); à Cap-Martin-Roquebrune, M. Fassion Félix; à Valdonne, M. Bozec Pierre (Cannes-la-Bocca); à Nice, MM. Raybaud Georges; Claudon Elie; à Juan-les-Pins, M. Gauthier Honoré (Golfe-Juan-Vallauris); à Breil, M. Bonhomme Jules (Cuets-Pierrefeu); à Saint-Gervasy-Bouze, M. Bressy Casimir (Remoulins); à Saint-Auban, M. Maet Marcel (Pontcharra-sur-Bréda-Allevard).

Commis de 2^e classe : à Chasse, M. Délerin Charles (Lyon-Brotteaux); à Moulins, MM. Vilain Fernand; Cottet Roger; à Marseille-Joliette-Arenc, MM. Albertin Pierre (Marseille-Saint-Charles); à Casimir (Marseille-Saint-Charles); à Cannes, M. Perricaudet André; à Nice, M. Robbi André; à Vintimille, M. Maurin Pierre.

Commise de 2^e classe : à Dôle-Ville, Mlle Sauldubois Marie; à Antibes, Mme Rose Jeanne; à Nice, Mmes Ratignier Marie; Pellegrino Joséphine; à Saint-Raphaël-Valescure, Mlle Fombonne Nellie; à Mar-

seille-Saint-Charles, Mme Fabrés Maria, Chef de train: à Nevers, M. Mougne Auguste; à Lyon-Guillotière, M. Darit Benoit (P. V., Perrache-1); à Cannes-la-Bocca P. V., M. Audibert Joseph (Miramas); aux Arcs, MM. Cauvin Marcel; Gay Prosper (Miramas); Martini Jean; Sachet Antoine; à Marseille-Saint-Charles, MM. Auzias Jean; Clérian Emile (Marseille-Arenc); Martin Gabriel (Miramas); Paoli Antoine; Peyraud Marcel (Marseille-Arenc); Tricon Henri; Parsi Xavier; à Miramas, MM. Deluy Baptistin; Liataud Marius; à Nice, MM. Belleudy Isidore; Bonnet Eugène; Daritel Paul (Marseille-Saint-Charles); Fortuné Louis (Miramas); à Marseille-Arenc, MM. Mouran Louis; Vergnet Elie; à Grenoble, M. Fontamet Barthélemy.

MATÉRIEL

Service Central.

Employée : à Paris, Mlle Ruel Marie.

Services régionaux.

Contremaître 1^{re} catégorie : à Villeneuve-Saint-Georges, M. Fehmann Robert. Contremaître-adjoint : à Oullins, M. Contassot Jean.

TRACTION

Services régionaux.

Sous-chef de dépôt de 2^e catégorie : à Badan M. Alric Emile (Nevers).

Sous-chef de bureau de 2^e classe : à Ambérieu, M. Barbarin Louis (Lyon).

Intérimaire de la traction : à Marseille, M. Boutin Aimé.

Contremaître : à Paris, M. Guérin Louis (Nice); à Laroche, M. Jung Gaston (Paris); aux Laumes, M. Forey Louis; à Lyon-Vaise, M. André Maurice (Nîmes); à Chambéry, M. Laurin Louis (Villeneuve-Saint-Georges).

Chef de réserve : à Rive-de-Gier, M. Prades François (Langcac); à Orange, M. Mayousse Léon (Lunel).

Chef de groupe : à Lyon, M. Thiolère Marius (Portes); à Chambéry, M. Thomas Joseph.

Contremaître-adjoint : à Paris, M. Contant Marcel; à Dijon-Perrigny, MM. Gervais Charles; Blanche Georges; à Lyon-Mouche M. Sibue Etienne; à Vintimille (Entretien), M. Jourdan Eugène (Paris).

Garde-magasin : à Saint-Germain-des-Fossés, M. Soulier André (Laroche).

Employé principal : à Villeneuve-Saint-Georges, M. Saffroy Gaston (Paris); à Lyon, MM. Cattin Claude, Reigner Joseph; à Nevers, M. Bussomnet Félix; à Chambéry, M. Salichon Alphonse; à Alès, M. Gravit Joseph.

Employé : à Paris, M. Rignault Antonin; à Dijon-Perrigny, M. Soradet Pierre; à Dôle,

EXPLOITATION

Services régionaux.

Sous-chef de gare de 3^e classe : à Sidi-bel-Abbès, M. Carrana François (Boufarik). Chef de gare de 6^e classe : à Salines-Ferry, M. Garaud Jules (Sainte-Barbe-du-Tlélat). Facteur enregistrant : à Sainte-Barbe-du-

M. Pettiperrin Charles; à Lyon, MM. Dien Louis; Girard Louis; Gioardan Louis; Groell François; à Lyon-Mouche, M. Cordol Marius; à Lyon-Vaise, MM. Courteau Raymond; Perret Pierre; à Badan, M. Marrouin Charles; à Vénissieux, M. Aubert Louis.

Expéditionnaire : à Annemasse, M. Pommet Edmond (Chambéry).

Mécanicien de route : à Paris, MM. Godfroy Georges; Mercier Etienne; Prax Joseph; Leroy Abel; Combier Charles; à Laroche, MM. Lagrange Raymond; Mocquot Alphonse; Biot Eugène; Loisy Henri; Du Maine Eugène; à Villeneuve, MM. Morgat Antoine (Paris); Renvoyé Fernand; Villaire Léon; à Besançon, M. Canus Charles; à Lons-le-Saunier, M. Molin Marc; à Lyon-Mouche, MM. Blanc Georges (Valence); Bertholon Michel; à Chalon, MM. Gaunel Lazare; Plassard Jean; Beaumont Laurent; Deley René; à Saint-André-le-Gaz, M. Bacquville Julien (Badan); à Chambéry, M. Bonnardel Gabriel; à Ambérieu, M. Dumas Charles; à Grenoble, MM. Caillaud Thوران Eugène; Garin Jean; Zbinden Marius; Alex Marius; à Annecy, MM. Sivas Georges; Genève Henri; à Nice, M. Fay Paul (Saint-Etienne).

Elève-mécanicien : à Laroche, MM. Bordot Ferdinand; Grandpierre Gaston; Bouillien Vivant; Degois Auguste; Boivin Lucien; Ravoux Armand (Montargis); à Villeneuve-Saint-Georges, MM. Vauvelle Paul; Jusselin Armand (Paris); à Montreuil, M. Olivier Octave; à Dijon-Perrigny, MM. Joube Edmond; Perrot Marcel; Desroches Charles; à Lyon-Vaise, M. Beaumont Félix; à Montchanin, M. Pelése Jean-Marie (Chagny); à Chambéry, M. Blanc François; à Avignon, M. Paingaud Emile (Saint-Etienne); à Marseille, M. Sylvestre Edouard.

Mécanicien de manoeuvres : à Moulins,

M. Thiers Jean; à Saint-Jean-de-Maurienne, M. Gilbert Emilien.

VOIE

Service Central.

Sous-chef de bureau de 1^{re} classe : à Saulon, M. Souchon Louis.

Attaché (Echelle 11) : à Paris, M. Gadras Jean.

Dessinateur-projeteur de 2^e classe : à Paris, M. Hatté Maurice.

Expéditionnaire : à Paris, MM. Lecherf Robert; Nicolas Robert.

Services régionaux.

Chef de district principal : à Rognac, M. Denis Claude (Le Puy).

Sous-chef d'études de 2^e classe : à Paris, M. Carrière Léon; à Nevers, M. Costel Jean; à Clermont-Ferrand, M. Iribe Henri.

RÉSEAU ALGÉRIEN

Tlélat, M. Mousnier Aimé (Blida).

MATÉRIEL ET TRACTION

Service Central.

Chef de groupe : à Alger, M. Teuma Charles.

Services régionaux.

Sous-chef de dépôt de 1^{re} catégorie : à Alger,

Chef dessinateur : à Paris, M. Michaud Jacques; à Dijon, M. Gallot Ferdinand; à Nevers, M. Hornung Roger.

Chef de district de 1^{re} classe : à Melun; M. Semence Camille (Nemours); à Montbard, M. Poirier René (St-Claude); à Champagnole, M. Brille René (Bligny-sur-Ouche); à Voujaucourt, M. Sanchez Raoul; à L'Isle-Fontaine de Vaucluse, M. Court Marcel (Uzes); à Thonon-les-Bains, M. Perron Lucien (Bellegarde); à Aiguebelle, M. Balseng Alexandre; à Paray-le-Monial, M. Marceau Georges; au Puy, M. Cozzano Louis (Aix); à Badan, M. Bergeret Henri.

Chef de district de 2^e classe : à Bligny-sur-Ouche, M. Servais René (Lyon); à Rougemont, M. Côte-Colisson Maurice (Lyon); à Louhans, M. Castilla André (Lyon); à Bellegarde, M. Garnier Marcel (St-Jean-de-Maurienne); à Semur, M. Label Marcel (Cavaillon); à Briare, M. Bélorey Jacques; à La Charité, M. Mallot Jean (Nevers); à Langogne, M. Diacquenod Henri (La Roche-sur-Foron); à Tassin, M. Martin Henri (Lyon); à Uzès, M. Vernet Paul (Alès); à Nemours, M. Brille André (Paray-le-Monial). Attaché (Echelle 10) : à Pontarlier, M. Testier René.

Dessinateur-projeteur de 2^e classe : à Nîmes, M. Malen René.

Contrôleur technique adjoint : à Lyon, M. Clair Antoine.

Attaché (Echelle 7) : à Besançon, M. Arbarot Georges; à Bourg, M. Quatre Marcel; à Vichy, M. Delaux Aimé.

Surveillant technique : à Paris, M. Naturel Jules.

Expéditionnaire : à Dijon, M. Badoz Charles à Marseille, M. Bougeard Paul; à Cannes; M. Storme Henri; à Clermont-Ferrand, M. Masson Pierre; Mme Poudévigne Maurice.

Surveillant principal de travaux : à Nice, M. Bonnet Bénopin.

Surveillant du Service électrique : à Saint-Raphaël-Valescure, M. Baudoin Auguste; à Givors-Canal, M. Georges Jean.

CONSTRUCTION

Service Central.

Rédacteur principal : à Paris, M. Dur Charles

Services régionaux.

Chef dessinateur : au Puy, M. Bouchany Marien (Nice).

Chef de groupe : à Gap, M. Cristofini Louis (Lyon).

Dessinateur-calqueur : à Brives-Charensac, M. Monnet Adrien.

Dessinateur-calqueur : à l'Escartène, M. Védrine Henri.

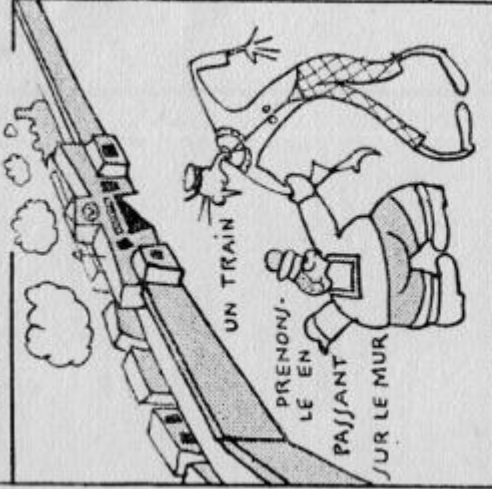
M. Cabanel Léon; à Blida, M. Chanchore Charles.

VOIE

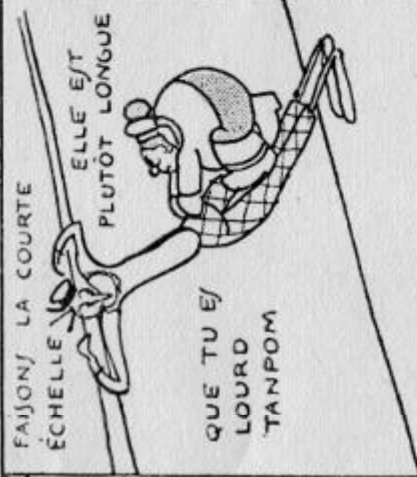
Services régionaux.

Chef de district principal : à Alger, M. Casalta Toussaint.

LES MÉMORABLES VOYAGES DE BOGY ET TANPOM

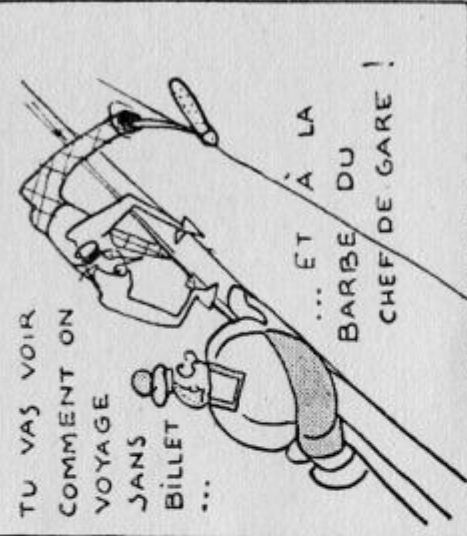


UN TRAIN
PRENONJ-
LE EN
PASSANT
SUR LE MUR



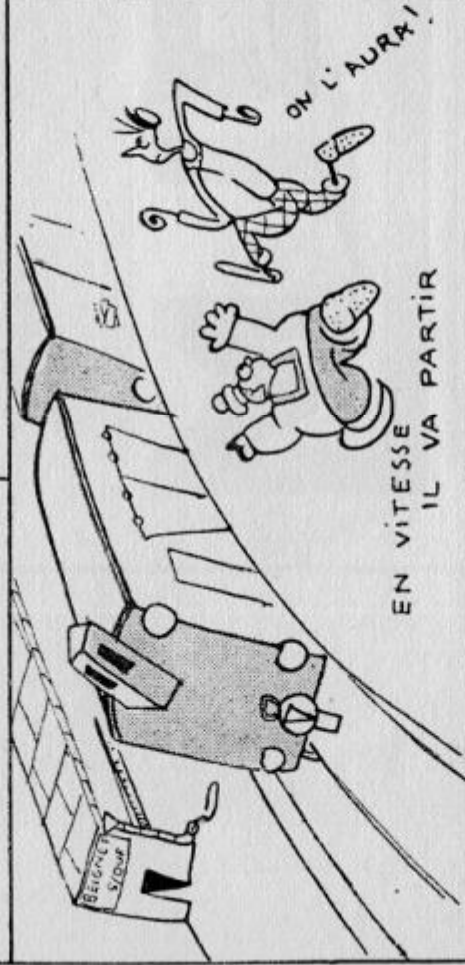
FAJONJ LA COURTE
ÉCHELLE
ELLE E'IT
PLUTÔT LONGUE

QUE TU EJ
LOUD
TANPOM

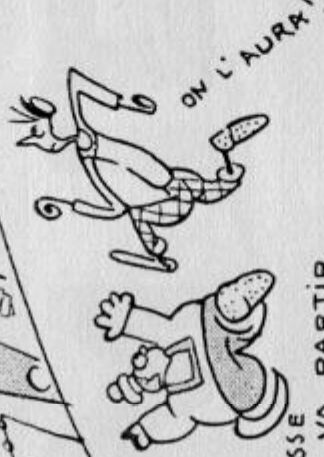


TU VAS VOIR
COMMENT ON
VOYAGE
SANS
BILLET
...

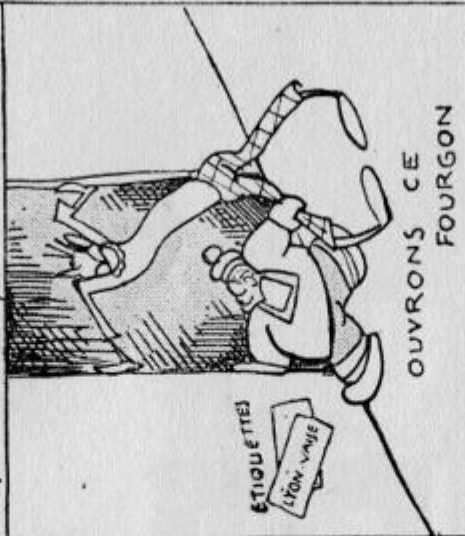
... ET À LA
BARBE DU
CHEF DE GARE !



EN VITESSE
IL VA PARTIR

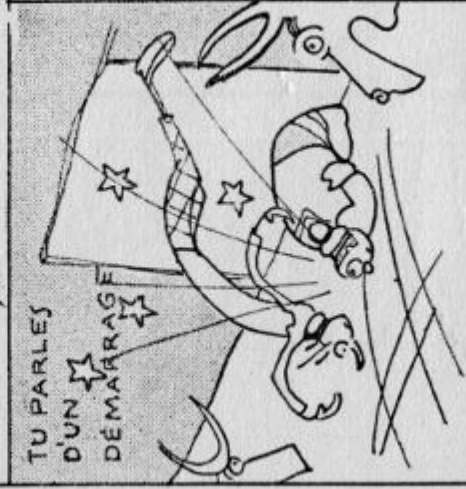


ON L'AURA!



ETIQUETTES
L'NON-VANIE

OUVRONS CE
FOURGON

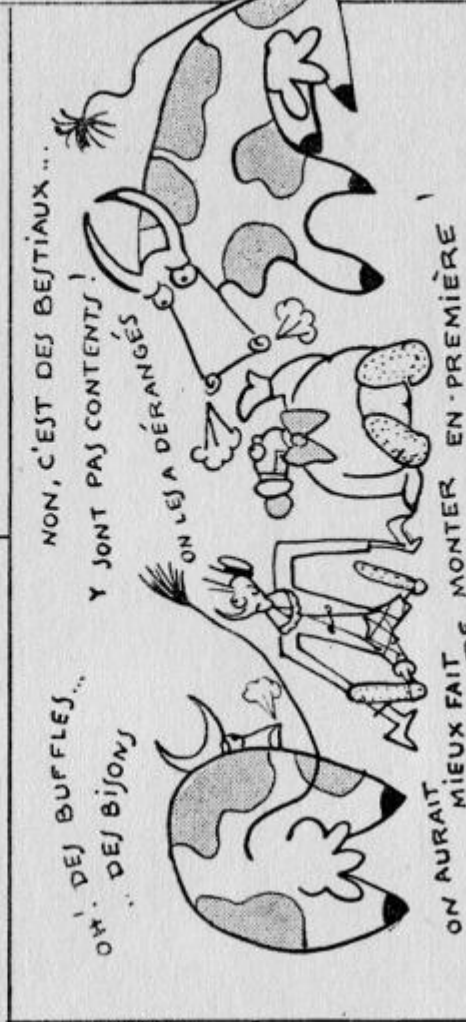


TU PARLES
D'UN
DÉMARRAGE

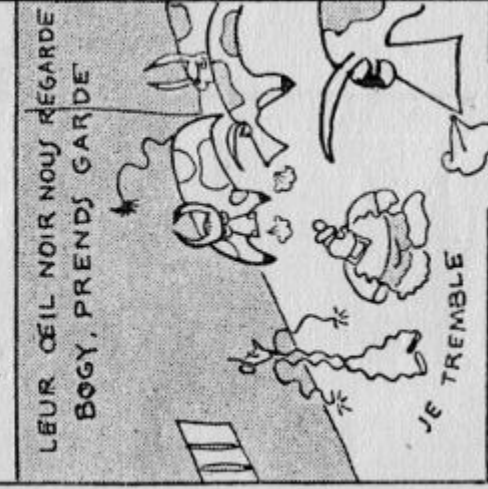
OH! DEJ BUFFLES...
... DEJ BIJONS

NON, C'EST DES BESTIAUX...
Y JONT PAS CONTENTS!

ON LEA DÉRANGÉS

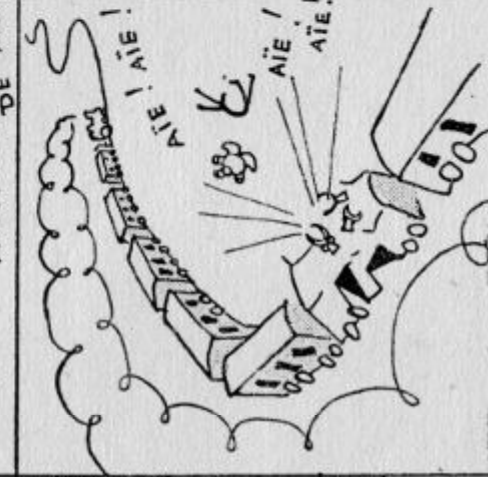


ON AURAIT
MIEUX FAIT
DE MONTER EN PREMIÈRE



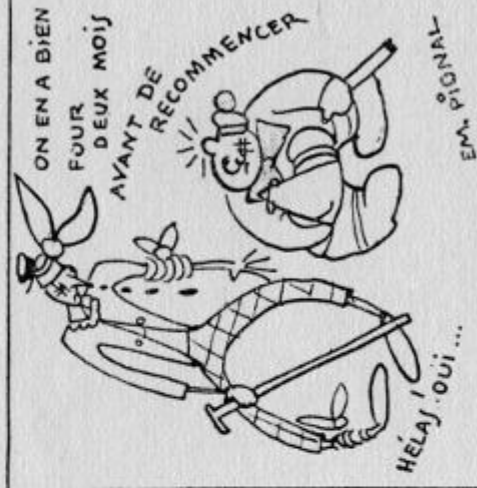
LEUR ŒIL NOIR NOUS REGARDE
BOGY, PRENDS GARDE

JE TREMBLE



AÏE! AÏE!

AÏE! AÏE!



ON EN A BIEN
FOUR
DEUX MOIS
AVANT DE
RECOMMENCER

HELAJ! OUI...

EM-PANNAI-