

3^{me} année

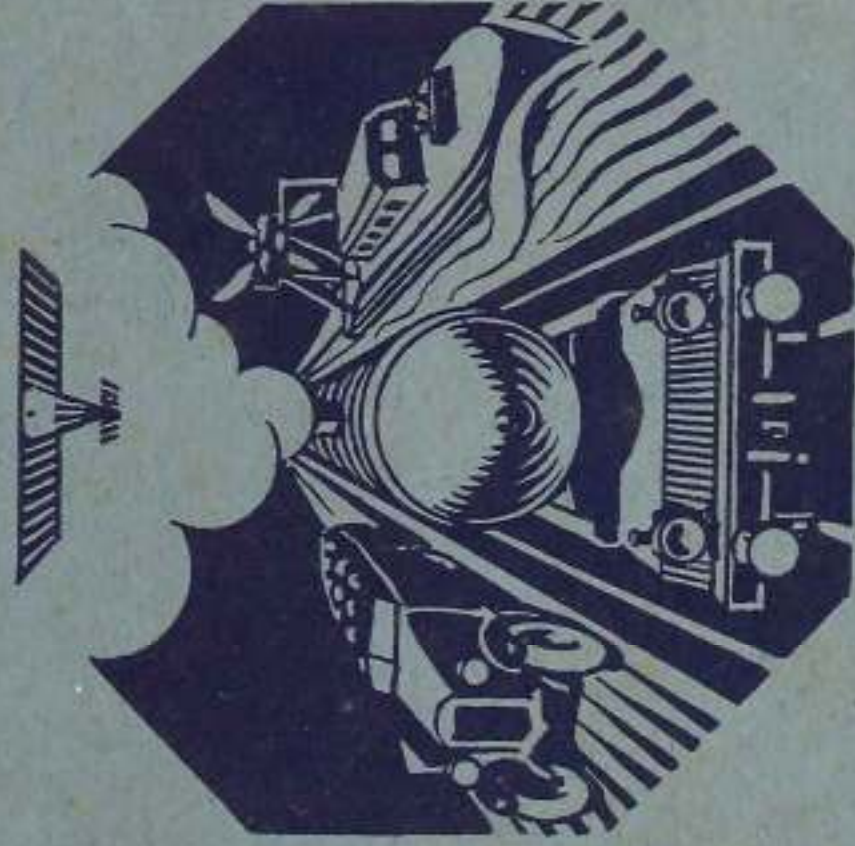
Juillet

1927 n° 7



VOYAGES

REVUE MENSUELLE



Les Grands Hôtels Européens

- Paris **CLARIDGE'S HOTEL**
LE PLUS BEL HOTEL DE PARIS
- Lyon **PALACE HOTEL**
LE DERNIER CONSTRUIT
- Nice **HOTEL NEGRESO**
LE PLUS SOMPTUEUX DES PALACES
- Bruzelles **PALACE HOTEL**
UNIVERSELLEMENT CONNU
- **HOTEL ASTORIA**
ARISTOCRATIQUE
- Ardennes **CHATEAU D'ARDENNE**
(ARMOISES) LE PLUS BEAU GOLF DU MONDE
- Madrid **PALACE HOTEL**
UNIQUE AU MONDE
- **HOTEL RITZ**
LE PLUS ARISTOCRATIQUE
- Santander **HOTEL REAL**
SITUATION INCOMPARABLE
- Saint-Sébastien **CONTINENTAL PALACE**
LE MEILLEUR CLIMAT

MESSAGERIES MARITIMES



Services réguliers sur

LE PORTUGAL — L'ITALIE — LA GRÈCE
LA TURQUIE — L'ÉGYPTE — LA SYRIE
L'ARABIE — LES INDES — L'INDOCHINE
LA CHINE — LE JAPON — MADAGASCAR
LA CÔTE ORIENTALE D'AFRIQUE
L'AFRIQUE DU SUD — LA RÉUNION
MAURICE — L'Australie
LES ÉTABLISSEMENTS FRANÇAIS DE
L'Océanie — LA NOUVELLE ZÉLANDE
LA NOUVELLE CALÉDONIE

Pour tous renseignements s'adresser à

PARIS, Siège social : 8, rue Vignon
MARSEILLE, Agence générale :
3, place Sadi-Carnot

Les Messageries Maritimes sont en outre représentées dans tous les ports desservis par leurs navires ainsi que dans les principales villes de France et de l'Étranger par des Agents et des Correspondants

CONSIGNATION - TRANSIT - REPRÉSENTATION

CHARGEURS RÉUNIS

L'INDOCHINE
PAR LA LIGNE DES CAPS

PAQUEBOTS A CLASSE UNIQUE
Au départ de MARSEILLE pour

PORT-SAÏD — COLOMBO — SINGAPORE
SAÏGON — TOURANE — HAÏPHONG

SERVICES RÉGULIERS ET RAPIDES SUR
LA CÔTE OCCIDENTALE D'AFRIQUE
L'AMÉRIQUE DU SUD

Au départ de
HAMBURG - ANVERS - DUNKERQUE - LE HAVRE
LA ROCHELLE-PALLICE ET BORDEAUX

C^{IE} DE NAVIGATION SUD-ATLANTIQUE

SERVICE DE LUXE EXTRA RAPIDE
PAR LES PAQUEBOTS MASSILIA & LUTETIA

de BORDEAUX pour
VIGO — LISBONNE — RIO DE JANEIRO
SANTOS - MONTEVIDEO - BUENOS-AIRES

PARIS — 3, Boulevard Malesherbes.
LYON } S.A. Messageries Nationales, Place des Terreaux, 7
Worms et Cie Cours de la Liberté, 1.
MARSEILLE — Worms et Cie, rue Grignan, 28
NICE — M. Cessera 12, avenue de Verdun.



le secret du confort
dans la salle de bains

UN DALLAGE

Liko

EN LIÈGE AGGLOMÉRÉ

toujours chaud au toucher

ES CLAVELIER
85-Boul. Voltaire, Paris

ÉTABLISSEMENTS

GRAF

DOLE

(JURA)



Voici un produit de la Franche-Comté, connu depuis quelques années seulement, mais qui a été apprécié des gourmets dès son apparition et dont le succès ne saurait que s'affirmer davantage encore.

Ce produit a été introduit en France en 1917 par MM. GRAF Frères, à DOLE-DU-JURA, et présenté par eux sous la marque "CRÈME DE GRUYÈRE".

La Franche-Comté est le centre important de la fabrication du fromage de gruyère en France.

Le produit offert par les Etablissements GRAF, sous la marque déposée "CRÈME DE GRUYÈRE", est préparé exclusivement avec des Comtés choisis parmi les fromages les plus fins de pâte et de goût, et amenés au point de maturation convenable par des soins appropriés. La méthode employée dans ces Etablissements, mise au point à la suite d'une longue pratique et d'observations minutieuses, a pour résultat de mettre en pleine valeur la délicatesse d'arôme provenant d'une flore de montagne particulièrement riche et variée, tout en augmentant la digestibilité des matières albuminoïdes, plus abondantes dans le gruyère (81,5 %) que dans toute autre espèce de fromage, ce qui le classe parmi les aliments les

plus nutritifs sous le moindre volume.

Grâce à la provenance privilégiée de la matière première ainsi mise en œuvre et à l'heureuse influence d'un traitement rationnel, basé à la fois sur les données de la science et de l'expérience, le délicieux fromage présenté par les Etablissements GRAF, garanti par leur marque "CRÈME DE GRUYÈRE" possède des facultés de conservation qui lui permettent d'aborder les débouchés les plus éloignés, sans que son aspect, sa consistance et ses qualités gustatives soient modifiés.

Aussi, la renommée de cette jeune Marque s'étend-elle chaque jour davantage, s'affirmant à côté des marques d'origine recherchées des plus fins gourmets, à tel titre que les Etablissements GRAF ont vu, en quelques années, décupler l'importance de leurs affaires, encore actuellement en plein développement.

Cette faveur du consommateur est amplement justifiée d'ailleurs par la haute valeur alimentaire de ce produit, son coefficient d'assimilation de tout premier ordre, et aussi son exquise finesse de goût et d'arôme qui en font le plus délicat et le plus distingué des fromages qui puissent figurer sur une table bien servie.



Le nom GRAF est une garantie de supériorité de qualité.

Exigez partout la marque "CRÈME DE GRUYÈRE" GRAF. Tout produit vendu sous cette appellation et ne sortant pas des Etablissements GRAF, à DOLE, EST UNE CONTREFAÇON.

PRODUCTION JOURNALIÈRE : 100.000 BOITES

VOYAGES

Imprimerie
Maréchal

Pour
vos Catalogues
vos Tarifs
votre Publicité

158, QUAI de JEMMAPES

PARIS Tél. Nord : 38:38

Pour

HOTELS

Excursions en Automobile
Opérations de Banque et Change
et
tout ce qui concerne le Voyage

Adressez-vous

à l'un des Bureaux de :

THOS. COOK & SON

Marseille, Cannes, Nice, Monte-Carlo,
Menton, San-Remo, Gênes, Rome,
Naples, Florence, Venise, Milan, etc.

COMPAGNIE DE NAVIGATION **PAQUET**

Société Anonyme au Capital de 10.500.000 francs
Lignes de Constantinople et de la Mer Noire
MARSEILLE-CONSTANTINOPLE
direct en 5 jours 1/2 — Départ tous les 14 jours le mercredi
MARSEILLE-CONSTANTINOPLE BATAUM, avec escale
à SAMSOON-KERASSUTDE-TRÉBIZONDE-NOVOROS-
SISK et touchées facultatives à FOTI et VARNA



Ligne du Maroc par Marseille

Service rapide : MARSEILLE-TANGER CASABLANCA
Départs de Marseille et de Casablanca tous
les 5, 15 et 25 en hiver
Service rapide bi-mensuel ORAN TANGER-CASABLANCA
et les ports du Sud du Maroc.
Services commerciaux fréquents pour tous ports du Maroc.

Ligne du Sénégal

MARSEILLE-TANGER CASABLANCA DAKAR
Départs de Marseille et de Dakar tous les 14 jours.
Services commerciaux par DAKAR, RUFISQUE les
ports du SALOUM et de la CASAMANCE.
Direction : 4, place Sadi-Carnot, MARSEILLE
Agent général à Paris : M. A. NUNZI, 45, rue Lafayette

COMPAGNIE DE NAVIGATION MIXTE

(Compagnie Touche)

SERVICES MARITIMES RAPIDES ENTRE
LA FRANCE ET L'AFRIQUE DU NORD



Départs hebdomadaires :

a) de MARSEILLE pour ALGER, BONE,
PHILIPPEVILLE et TUNIS.

b) de PORT-VENDRES pour ALGER et
ORAN.

Direction : 1, rue Cannebière, MARSEILLE

Agents à Port-Vendres : MM. G. PAMS & FILS.

LA VILLE D'EAUX DES ÉLÉGANCES & DES SPORTS

AVRIL A OCTOBRE **1927** NOUVELLE DIRECTION

Représentations Théâtrales

SAISON D'OPÉRETTES FRANÇAISES & ITALIENNES ET D'OPÉRAS

avec le concours des meilleurs artistes français et étrangers

Sous la direction de M. Henri BUSSER, Chef d'orchestre à l'Opéra de Paris

Professeur au Conservatoire National de Musique

GRANDS CONCERTS CLASSIQUES

Manifestations Sportives

AUTOMOBILE — GOLF (Nouveau parcours de 18 trous)

TIR AUX PIGEONS (475.000 fr. de Prix) — TENNIS

YACHTING (Régates à la voile, à l'aviron, canots automobiles)

Attractions et Fêtes diverses

CENTENAIRE DU ROMANTISME CENTENAIRE DE BEETHOVEN

FÊTES LAMARTINIENNES

FÊTES ENFANTINES

FEUX D'ARTIFICES

Ouverture du Nouveau Restaurant

“ LES FLEURS ”

Sous la direction de M. SARTORY, du Claridge et du Negresco

LES MEILLEURS ORCHESTRES — GRANDS GALAS — LES PREMIÈRES ATTRACTIONS MONDIALES

LES PALACES D'AIX-LES-BAINS

HOTEL BERNASCON

“ LE PARADIS DES FLEURS ”

Entièrement rénové — 260 Chambres avec Bains
Cuisine dirigée par M. NOUVEL, du Ciro's de Monte-Carlo
et de Deauville — Deux nouveaux Tennis — Croquet —
Thés dansants au “ CHALEY SUISSE ” — 2 Orchestres

HOTEL MIRABEAU

MERVEILLEUSEMENT SITUÉ
DANS UN GRAND PARC FLEURI

Ses Déjeuners et ses Diners sur la terrasse

DEUX TENNIS CHAMPIONNATS

SPLENDIDE — ROYAL — EXCELSIOR

Réputation Mondiale - Situation Merveilleuse - Restaurant Renommé

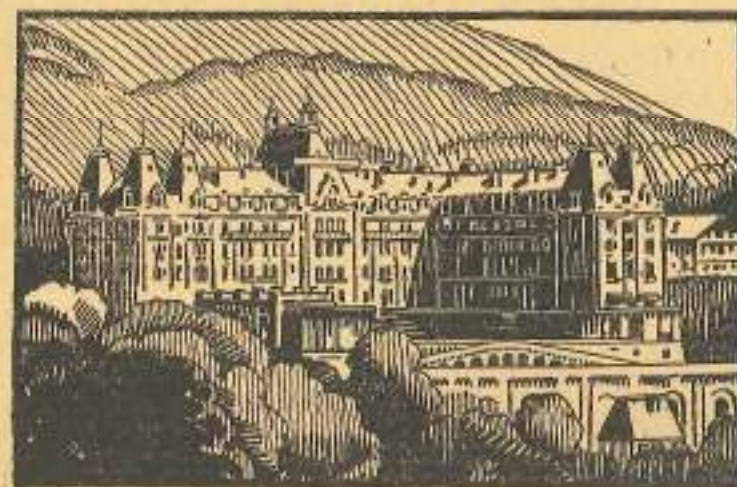
Même direction : Hôtel de l'Europe & Villa Victoria

L.-C. ROSSIGNOLI, Administrateur-Directeur

LES GRANDES STATIONS THERMALES

AIX-LES-BAINS

HOTEL LE PLUS LUXUEUX



RESTAURANT

TERRASSE

VUE SUR

LE LAC

TENNIS

GARAGE

THÉ DANSANT

AU

CHALET

REGINA BERNASCON

AIX-LES-BAINS

HOTEL DES BERGUES

AVENUE DE LA GARE

entièrement remis à neuf
tout le confort moderne

CUISINE RENOMMÉE
BERT, prop^m

HAUTECOMBE

RESTAURANT PENSION
d'HAUTECOMBE

50 mètres de l'Abbaye

Cure de repos

Cuisine Remise - Poissons du Lac

CHABOUD, propriétaire

OUVERT TOUTE L'ANNÉE

AIX-LES-BAINS

BUFFET DE LA GARE

P. L. M.

Repas à prix fixe

PANIERS - REPAS

AIX-LES-BAINS

HOTEL DU PAVILLON

Tout confort

Restaurant du Pavillon

Plein air - Orchestre

OUVERT TOUTE L'ANNÉE

En face gare P.L.M. Tél. 1.04

AIX-LES-BAINS

TAVERNE MODERNE

RESTAURANT

PLACE DE LA GARE

Cuisine soignée - Thé Dancing

AIX-LES-BAINS

NE QUITTEZ PAS AIX

sans visiter les

GORGES DU SIERROZ

LES SEULES VISITÉES

EN BATEAU A VAPEUR

300 mètres de galeries

1200 mètres sur bateau Le “ RÊVE ”

Classées parmi les sites historiques

AIX-LES-BAINS

G^d Hôtel du Nord

ET

GRANDE BRETAGNE

Face Grand Canal - Pêche des Bains

176 lits - Confort moderne - Garage

Garden - Restaurant-pension dep. 45 fr.

Lejeune-Sacconey, Dir. et Prop.

AIX-LES-BAINS

HOTEL BEAU-LIBU

Face au Casino et aux Jardins

ARRANGEMENTS POUR FAMILLE

Tout confort — Prix modérés

AIX-LES-BAINS

HOTEL LOUVRE

et SAVOY

Duc-Treymat, Dir.-Prop.

AIX-LES-BAINS

MORCELLEMENT
DU
DOMAINE de la BASTIDE
à MAGAGNOSC, près GRASSE (A.-M.)

CLIMAT IDÉALEMENT PUR

VUE IMPRENABLE DE LA POINTE DE
THÉOULE AUX COTES ITALIENNES

STATION ESTIVALE ET HIVERNALE

S'adresser :

sur place et aux Agences de la Région et à la
SOCIÉTÉ CENTRALE IMMOBILIÈRE
25, Avenue de l'Opéra, PARIS

Pas de bonnes vacances sans le
VÉRASCOPE RICHARD

FORMATS : 45x107 et 6x13

10, Rue Halévy - Paris



ROBUSTE
PRÉCIS
ÉLÉGANT
PARFAIT

MÉFIEZ-VOUS DES IMITATIONS

NOUVEAUX MODÈLES à mise au point automatique
Objectifs : 4,5 - Obturateur à maximum de rendement -
Magasin à chargement instantané se manœuvrant dans
toutes les positions.

Pour les débutants : Les **Olyphoscopes** 45x107 et 6x13.

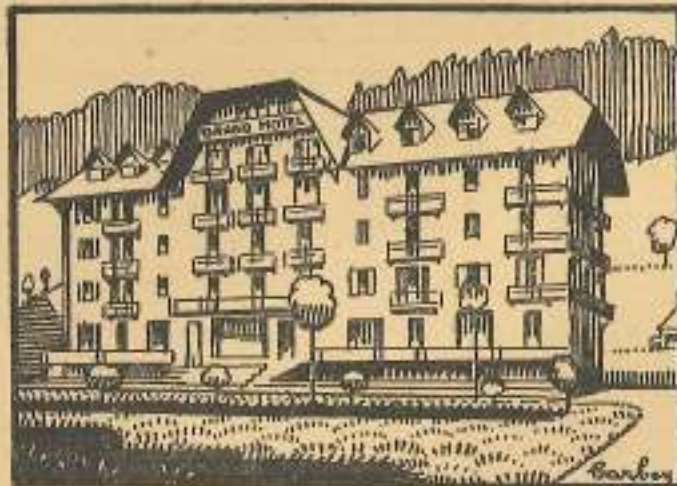
L'HOMÉOS donne 27 vues stéréoscopiques sur pellicules
en bobines se chargeant en plein jour.

ENVOI FRANCO DES NOTICES

Étab^l Jules RICHARD, 25, rue Mélingue, Paris

En toute Saison POUR VOUS REPOSER, POUR EXCURSIONNER OU POUR
PRATIQUER LES SPORTS D'HIVER, ALLEZ SÉJOURNER AU
GRAND HOTEL DE MORZINE

(Haute-Savoie)



Situation idéale à 12 h.
de Paris, desservi par
les Gares de Cluses
(espices de Chamonix) et
de Thonon (espices
d'Évian et de Genève).
Service d'autobus Tho-
non-Morzine en 50 mi-
nutes. Voitures du Grand
Hôtel sur demande dans
les deux directions.

Situé à 2 minutes du
bourg de Morzine (1.500

Altitude 1.000 m.

habitants), récemment
construit avec tout le
confort et nous l'hôtel
se recommande par sa
situation et son aména-
gement aux personnes
qui ne recherchent pas
la vie mondaine et dési-
rent jouir du repos dans
le calme de la montagne
avec les commodités des
grandes stations d'été et
d'hiver.

CHAUFFAGE CENTRAL - EAU COURANTE CHAUDE ET FROIDE DANS TOUTES LES CHAMBRES
APPARTEMENTS AVEC BAINS - 42 BALCONS - GARAGE - TENNIS - POSTE DE T. S. F.
Téléphone : 7 - Adresse Télégraphique : GRAND HOTEL MORZINE

PRIX MODÉRÉS - TARIF SPÉCIAL DE SÉJOUR POUR FAMILLES
François BAUD, Propriétaire

MORZINE - GRAND HOTEL

VOYAGES

AVALLONNAIS ET MORVAN

Autocars P. L. M. au Départ d'AVALLON

CONCESSIONNAIRE :

M. HOUROUX, 44, Rue de Paris à AVALLON

BESANÇON

A 6 heures de Paris - Trains directs

BAINS SALINS
DE
BESANÇON-la-MOILLÈRE

Les eaux les plus chlorurées
d'Europe

Établissement ouvert toute l'année

SAISON :
de MAI à OCTOBRE



BESANÇON

Maladies des Enfants
Maladies des Femmes

AFFECTIONS DES OS
ET DES ARTICULATIONS

Eaux-mères et sels pour cures
à domicile

GRAND CASINO
Restaurant Glacier

LE BUFFET DE DIJON

qui présente à la satisfaction de tous les voyageurs
LE REPAS COURANT

offre en outre à sa clientèle moins pressée un menu
A PRIX FIXE

dont la composition est destinée à plaire
AUX PLUS DÉLICATS AMATEURS
— DE LA BONNE TABLE —

VINS FINS DE BOURGOGNE

BOITES-REPAS SOIGNÉES

PIRES FROSSARD

LES GRANDES STATIONS THERMALES

VICHY

A 6 HEURES DE PARIS — MAL-OCTOBRE

TRAIN DE LUXE LONDRES-VICHY-PULLMAN

Trains Rapides de Jour et de Nuit avec Voitures Directes et Wagens-Restaurant de
PARIS — STRASBOURG — LYON TOULOUSE — CETTE
GENÈVE — VINTIMILLE BORDEAUX — NANTES



ÉTABLISSEMENT THERMAL

LE PLUS VASTE — LE MIEUX AMÉNAGÉ DU MONDE ENTIER

BAINS - DOUCHES - MASSAGES
THERMOTHÉRAPIE - MÉCANOTHÉRAPIE - ÉLECTROTHÉRAPIE
RADIOTHÉRAPIE - RADIOLOGIE

Un Établissement dit "DE LA SOURCE HOPITAL" est ouvert toute l'Année
TRAITEMENT SPÉCIAL DES MALADIES DE LA NUTRITION
AFFECTION DU FOIE ET DE L'APPAREIL DIGESTIF
- - - GOUTTE - DIABÈTE - OBÉSITÉ - - -

CASINO — THÉÂTRE — CONCERT
OPÉRAS-OPÉRAS COMIQUES-COMÉDIES-BALLETS-FESTIVALS

SPORTING CLUB DE VICHY
MATCHS DE GOLF ET DE TENNIS
TIR AUX PIGEONS
CONCOURS HIPPIQUE - COURSES

NOMBREUX HOTELS
TRÈS CONFORTABLES AVEC
TABLES DE RÉGIME

"HOTEL RADIO"
MAISON SPÉCIALE DE RÉGIMES
SOUS DIRECTION MÉDICALE

.. 3 ..

OUVERT DU 1^{er} JUIN AU 1^{er} OCTOBRE

LE CASINO D'EVIAN-LES-BAINS

(Haute-Savoie)



EN BORDURE DU LAC LÉMAN
dans l'un des plus beaux sites de France

Au Théâtre :

TOUTES LES GRANDES TOURNÉES DE COMÉDIES & D'OPÉRETTES
Les Récitals — Les Galas de Danse

Dans le Hall et dans le Parc :

Deux Concerts Instrumentaux chaque jour
LES GRANDS CONCERTS SYMPHONIQUES du MERCREDI et du DIMANCHE
avec le concours des plus célèbres virtuoses
Les Sélections d'Opéra, d'Opéra-Comique et d'Opérette
LES BALS & LES FÊTES DE NUIT

Dans la Salle de Music-Hall :

Les Représentations Cinématographiques — Les Matinées de Musique de Chambre

Au Restaurant (cuisine réputée) :

Les Diners de Gala du Vendredi
BOULE & BACCARA

Dancing (Deux Jazz)

Attractions diverses — Bowling — Guignol Lyonnais, etc...

.. 3 ..

VOYAGEZ SANS SOUCIS

L'Américain Express se charge de toutes les formalités pour votre voyage, le transport de vos bagages, et prend soin également de vous réserver des chambres dans tous les Hôtels. Vous trouverez l'Américain Express dans toutes les grandes villes du monde entier avec un personnel compétent toujours prêt à vous rendre n'importe quel service pour que votre voyage soit plus agréable.

AMERICAN EXPRESS

11, Rue Scribe, 11 - PARIS

ET DANS LE MONDE ENTIER

Pour tous vos déplacements en France et à l'Étranger, adressez-vous aux VOYAGES DUCHEMIN

30, rue de Grammont

PARIS

Agences à : MARSEILLE, CANNES, NICE, etc.

Billets de Chemin de Fer et de Navigation. Places réservées.

Voyages à forfait — Tous frais compris.

Service spécial pour le transport des bagages.

Compagnie Française DU TOURISME

SIEGE SOCIAL :

30, Boul. des Capucines et 2, Rue Caumartin, Paris

SUCCESSIONS :

16, r. Royale - 20, r. La Boétie
19, r. Tronchet - 6, av. Kléber

Organisation de voyages à forfait

Délivrance de Billets de chemin de fer, de navigation d'autocar et d'avion

Reliant les chambres dans les hôtels



PARIS - ARC DE TRIOMPHE

TOUS VOYAGES

Agence LUBIN

Fondée en 1874

36, Boul. Haussmann

— PARIS —

SUCCESSIONS

ALGER, BORDEAUX, LILLE, LYON et NICE

POUR VOYAGER PRATIQUEMENT sans ennui et sans préoccupations

connaitre

les meilleurs itinéraires à suivre, l'adresse des bons hôtels,

et il faut avoir :

les places réservées dans les trains, les chambres retenues dans les hôtels, etc.

ADRESSEZ-VOUS A UN SPÉCIALISTE

Par exemple à l'ancienne et importante organisation française

EXPRINTER

VOYAGES PRATIQUES

2, Rue Scribe, 2 - PARIS

DE LUXE TOURS

— of every description —

AUTOMOBILE
RAILROAD
STEAMSHIP
AÉROPLANE

FRANK TOURIST & Co

10, Rue Édouard VII, 10

— PARIS —

Norway House, 21-24, Cockspur Street
LONDON

MARTINI-ROSSI

L'IMPRIMERIE MAULDE & RENOU

FONDÉE EN 1836

vient,

grâce à son outillage moderne et à ses rapides moyens d'exécution

d'ajouter à son ancienne spécialité les

Travaux Administratifs

celle des impressions de publicité

Affiches, Tarifs, Catalogues,

etc., etc.

144, Rue de Rivoli

TÉL : Gut. 06-37 — Centr. 51-04

HOTEL Terminus - Nord

12, Bd Denain (en face la gare du Nord) Paris X^e

300 CHAMBRES

50 SALLES DE BAINS

Eau courante chaude et froide

2 Ascenseurs — Chauffage Central

Téléph. : TRUDAINE 19-41, 22-46, 67-58

Inter : TRUDAINE 10

Êtes-vous sensible au Mal de Mer, d'Automobile de Chemin de Fer, d'Avion?

Essayez les GRANULES ANTINAUSIQUES CHANTEAUD

vous n'éprouverez aucun malaise nombreuses attestations

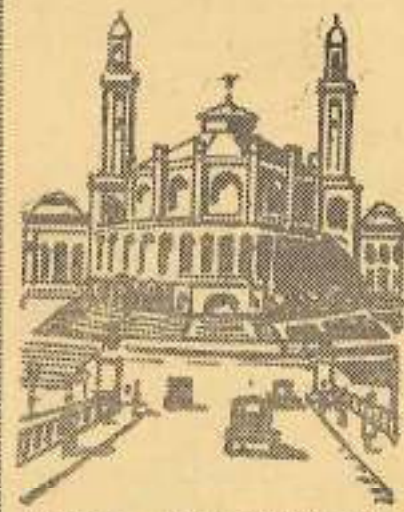
En France, boîte 14,50; F^o poste 15,60

Brochure :

54, Rue des Francs-Bourgeois, Paris

DÉPÔT :

Paris : Ph^o Pientz, 3, rue Rambuteau
Paris : Ph^o Roberts, 5, r. de la Paix
Londres : Wilent Jonsen 15 G, St Andrew St
Londres : Roberts C^o, 70, New Bond St
New-York : Fougere C^o 90 Hochmann St



PARIS - LE TROCADERO.

En plein Centre de Paris

à proximité

des Grands Boulevards des Théâtres et du Centre des Affaires.

Hôtel Montyon

15, Rue Montyon. (9^e)

Tout le Confort Moderne

Téléphone : PROVENCE 48-21

Adresse Télégraphique :

HOTEL MONTYON PARIS

les affiches
lucien Serre & Cie
provoquent et développent
le goût du tourisme

15, 17 et 19, rue du terrage

Paris 10^e

tél : nord 29-18 - 86-97

J. BARREAU

Imprimeur-Éditeur

16, Rue Littré, 16

PARIS

Spécialité d'Impressions

Touristiques

de

Grand Luxe

MARTINI-ROSSI

NICE

Passer l'Hiver chez vous à Nice dans un appartement meublé du
GRAND PALAIS
Ouvert toute l'année
PLEIN MIDI
2, Boulevard de Cimiez
150 Appartements meublés
150 Salles de Bains
150 Cuisines particulières
9 ASCENSEURS
FUNICULAIRE
JARDINS - TERRASSES
VUE SUR LA MER

MONTE CARLO

LE SEJOUR
le plus agréable
toutes les manifestations
- artistiques -

TOUS LES SPORTS

NICE

LONDON-HOTEL
Rue de Belgique (Face à la Gare)
NICE
Opposite Station
Gegenüber dem Bahnhof
128 chambres avec cabinet de toilette
PRIX : Été depuis 12 fr. - Hiver 25 fr.

Visitez **GRASSE** (Cité des Fleurs)
Centre Mondial de l'Industrie des Parfums
MOLINARD Jeune (Le Parfumeur Provençal)

Se fait une spécialité de la démonstration aux visiteurs des différentes phases de la fabrication des parfums, depuis la distillation des fleurs jusqu'à la mise en flacons des extraits. La visite se termine par le Salon Provençal de **MOLINARD** véritable Musée de meubles de la vieille Provence des époques Louis XIII, Louis XIV, Louis XV.

NICE

GRAND HOTEL NICAËA
58, Avenue de la Victoire
Ouvert toute l'Année
GRAND CONFORT
Toutes les chambres avec cabinet de toilette ou salle de bains et W.-C. privés
EAU COURANTE CHAUDE ET FROIDE - ASCENSEUR



MONTE CARLO - LE CASINO

ANTIBES

HOTEL TERMINUS RESTAURANT
BORD DE LA MER - DERNIER CONFORT - TENNIS - GRAND JARDIN - GARAGE
English Spoken - Man Spricht Deutsch
OUVERT TOUTE L'ANNÉE
Téléphone : 0-06
Jos. ZIMMERMANN, Propriétaire

AGAY

HOTEL des Roches-Rouges
1^{er} ORDRE
Séjour d'Hiver et d'Été
Appartements avec bain privé
SA PLAGE
SA FORET
LE SOLEIL
LA MONTAGNE
Tennis - Garage - Autobus
COL^{es} à 5 KILOMÈTRES
Télégr. : Roches-Rouges-Agay
TÉLÉPHONE : 2

MONTE CARLO

LE CLIMAT
le plus - sain -

CASINO
— ouvert —
toute l'année

TOUS LES SPORTS

NICE

Allez déjeuner et dîner au
RESTAURANT DE L'OPÉRA
Quai des États-Unis
Terrasse sur la mer - Cuisine renommée
CHARLES Propriétaire

MENTON

HOTEL VILLA STELLA BELLA
Promenade du Midi
OUVERT TOUTE L'ANNÉE
Moderate terms Open all the year

CANNES

P.L.M. PALACE
3, rue Hoche (près gare)
Midi, Chambres avec Bains
:- Dernier Confort :-

LE LAVANDOU
AGENCE TOURISTIQUE
DU LAVANDOU (VAR)
MORLEY Direct^r, correspondant de P.L.M.
Bateaux pour Port-Cros - Bureau de Change - Vente - Location d'Immeubles
LE LAVANDOU
HOTEL DES ILES D'OR
Sur la plage - Tout confort
CUISINE RENOMMÉE
ARRANGEMENTS POUR SÉJOUR

LE RAYOL

Restaurant
de la Réserve
HOTEL DE LA MER

LE RAYOL LA PERLE
(Corniche de la
des Maures) Côte d'Azur

J. CABROL
Propriétaire
Téléph. : 10 - Cavalair

GOURDON

Touristes... arrêtez-vous à Gourdon
au **CAFÉ-RESTAURANT PIONE**
Rafraîchissements - Vins
Bière - Limonade - Thé
SPECIALITÉS DE SOUVENIRS

CANNES

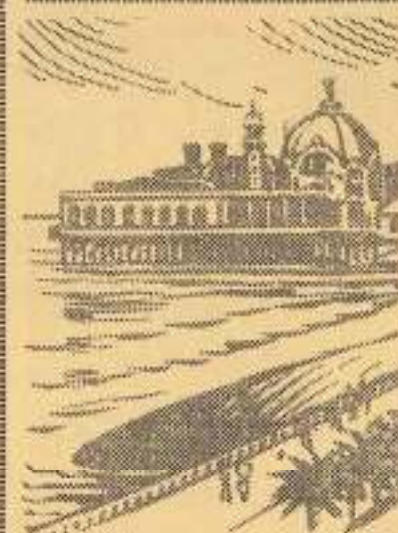
CANISY HOTEL
Très belle exposition, plein midi
Vue sur la Mer - Dernier confort
Ouvert toute l'année - Téléphone 0-29

CANNES

HOTEL-PENSION DES ORANGERS
SITUATION ÉLEVÉE
(Ouvert toute l'année)

NICE

HOTEL VAUBAN
MEUBLÉ
25, Av. Georges-Clémenceau
OUVERT TOUTE L'ANNÉE
GARAGE



NICE - CASINO DE LA JETEE

NICE

HOTEL DU LOUVRE
30, Boulevard Victor-Hugo
DERNIER CONNORT
OUVERT TOUTE L'ANNÉE

NICE

BUFFET P.L.M.
Cuisine renommée - Spécialités niçoises
REPAS À PRIX FIXE ET À LA CARTE
L. BLAIN, Nouveau Concessionnaire
ex-restaurateur de réputation mondiale

CANNES

HOTEL GONNET
et de la Reine
SUR LA CROISSETTE
Tout premier ordre

CAVALIÈRE (Cap Nôgre)

CORNICHE DES MAURES
GRAND HOTEL MORIAZ
(le plus beau site de la Côte d'Azur)
ARRÊT-DÉJEUNERS
AUTOCARS P.L.M.
(Ouvert toute l'année)

ANTIBES

Son Cap
Sa plage
de Juan-les-Pins

STATION D'HIVER
et D'ÉTÉ

LE PAYS DES FLEURS

TOUS RENSEIGNEMENTS
au Syndicat d'initiative

NICE

HOTEL MÉTROPOLE
CENTRAL
CONFORT MODERNE
Ouvert toute l'année
Une Curiosité du Vieux Nice
LE RESTAURANT
ALEXANDRE BOUTTAU
Rue Colonne-d'Ivoire
Cuisine et vins de 1^{er} ordre
On entre par la Cuisine

PENDANT VOTRE SÉJOUR SUR LA RIVIERA
APPRENEZ CE QU'EST RÉELLEMENT L'INDUSTRIE DE LA PARFUMERIE A GRASSE
EN VISITANT

L'USINE DU VAL GREUX

Avenue de la Gare P.L.M. (100 mètres de la gare)

LE MEILLEUR ACCUEIL Y EST RÉSERVÉ

Tous les jours, Dimanches et Fêtes de 10 à 12 heures et de 14 à 18 heures
ENGLISH SPOKEN - MAN SPRICHT DEUTSCH - MLUVI SE CSEKY
Téléphone : 0-36

CHATEL - GUYON

CENTRE
DE
CURE

des
Maladies Intestinales

GRAND PARC BOISÉ

5 BUVETTES

30 SOURCES

2 ÉTABLISSEMENTS



CHATEL-GUYON

CENTRE
DE
TOURISME

EXCURSIONS
DE MONTAGNE

LACS DE CRATÈRE

MONUMENTS

HISTORIQUES

CLIMAT SEC ET TEMPÉRÉ -:- DEMI-ALTITUDE

CHATEL-GUYON
ROYAL HOTEL
ET DE LA
RESTAURATION
TOUS LES CONFORTS
ET PRIX MODÉRÉS
Téléphone : 11

CHATEL-GUYON
PALACE HOTEL
ET
GRAND HOTEL
BARTHÉLEMY
Les plus réputés

CHATEL-GUYON
SPLENDID
et **NOUVEL HOTEL**
Dans le Parc même des Établissements
à partir de 20 francs
Arrangement spécial pour
Juin et Septembre
TÉLÉPHONE : 32

CHATEL-GUYON
CASINO DE
Chatel-Guyon
Spectacles - Attractions
diverses - Parc fleuri et
ombragé - Salles de Jeux -
Café glacier - American-
Bar - Concerts classiques -
Concerts quotidiens -
Dancing - Fêtes diverses.

Abonnement au Casino 1^{re} Saison
1^{er} Juin - 30 Septembre
Dir.-Général : A. ARGOD

CHATEL-GUYON
CARLTON HOTEL
CONTINENTAL
SUR LE PARC
Grand Jardin - Tous comforts
RESTAURANT - RÉGIMES
Direct. : J. MARTIN

CHATEL-GUYON
LE GRAND HOTEL
à 20 mètres du Casino
et du Grand Établissement.
La cuisine de régime est
scrupuleusement observée
Téléphone : 9

CHATEL-GUYON
HOTEL DU PARC
et **Hôtel des Princes**
TOUS LES CONFORTS
VÉDRINE Prêtres

St-GERMAIN-LES-FOSSÉS
BUFFET P.L.M.
Table d'Hôte
PANIER REPAS
Arrêt à tous les Trains

ROYAT
VISITEZ LES
GROTTES
ROUGES
(En face la Poste)
VIOLENTES MANIFESTATIONS
L'activité volcanique
en Auvergne

Visitez la
TAILLERIE
DE ROYAT

PIERRES FINES
PIERRES DURES
SOUVENIRS

Maison de vente à
Clermont-Ferrand - Châtel-
Guyon - Vichy - La Bour-
boule - Mont-Dore -
Biarriz - Nice - Cannes -
:: :: Menton :: ::

PARIS — 8, Rue Auber, 8

CLERMONT-FERRAND
HOTEL DE LYON
Confort Moderne
Même Maison : **CAFÉ RICHE**
Son restaurant
Visitez ses antiquités

CLERMONT-FERRAND
Pâtes et Fruits Confits d'Auvergne
MAISON GAILLARD
41, Avenue des États-Unis
Pierre PUNIÈRE, Successeur
Succursale à Vichy

CLERMONT-FERRAND
RESTAURANT
DU GASTRONOME
1^{er} Ordre - Près de la Cathédrale
Téléphone : 332

CLERMONT-FERRAND
AGENCE AGUAY, Entreprise de
Transports de bagages à domicile.
Transport rapide
sous les auspices du Syndicat
d'Initiative et de la C^o P. L. M.

THIERS
CANIS & COUTEAUX de poche
en acier inoxydable
Maison SAUZEDDE-BIAT
ARTHUR SAUZEDDE, Successeur

MUOLS
HOTEL DU CHATEAU
Confort moderne - Salle de bains
SPÉCIALITÉS : Traite mounière.
Écrevisses à la nage.
SALON DE THÉ - TERRASSE
BOREL, Directeur
Ancien Chef de Cuisine

MUOLS
HOTEL-RESTAURANT
DU PARC
Service à la carte à toute heure
Poussin Bourgeois et de Régime
Spécialités : truites, écrevisses Muroisines
Jardin - Vue sur le château
TEYSSIER-BELLONTE, Propriétaire
Ancien Chef de Cuisine
des Grandes Maisons de Nice
Garage Téléphone : 8



ROYAT - VILLE EGLISE

VICHY
HOTEL
INTERNATIONAL
(sur le Parc)

300 CHAMBRES

200
SALLES DE BAINS

Tout Dernier Confort

CUISINE RENOMMÉE

:: :: RÉGIME :: ::

St-NECTAIRE-LE-BAS
CASTEL
MARGUERITE
au milieu de son parc
tout dernier confort
Régime - Téléphones 11
POUYET, Prop.

St-NECTAIRE-LE-BAS
HOTEL DE PARIS
T.S.F. -:- Confort Moderne
Ascenseur - Salles de Bains
CUISINE RÉPUTÉE - Tél. 7
BERGER, Propriétaire
Chef de cuisine

SAINT-NECTAIRE
THERMAL HOTEL - Tout confort
Séjour à partir de 40 fr.
Arrangements pour familles
JARDIN GARAGE - Téléphone 28
Hôtel Florence depuis 32 francs

SAINT-NECTAIRE
MODERN HOTEL ET VILLA GERGOVIA
Confort Moderne
HOTEL DE L'UNIVERS
Ouvert toute l'année
Arrêt des Autobus - Téléphones 4

SAINT-NECTAIRE
HOTEL DE LA PAIX
En face l'Établissement Thermal
Confort Moderne - Salles de Bains
Restaurant - Régime - Téléphone 23
Chauffage Central
MADEUF, Propriétaire, Chef de cuisine

SAINT-NECTAIRE
HOTEL PRÉ-CATELAN
Maison de Régime
Cuisine renommée
PONS, Propriétaire, Chef de Cuisine
Confort Moderne

CLERMONT-FERRAND
GRANDE FONTAINE
PÉTRIFIANTE
DES GROTTES
DU PÉROU
La plus grande curiosité
à visiter en Auvergne
Rue Gautier de Biauzat
P. CLÉMENTEL, Succes.

THIERS
HOTEL DE PARIS
ET DE
L'AIGLE D'OR RÉUNIS
:: :: Confort Moderne :: ::
Cuisine et caves renommées
P. CHAZE
Médaille du T. C. F. Propriétaire

GRENOBLE

HOTEL VICTOR-HUGO
CONFORT MODERNE
PRIX MODERES
M. BESSON, propriétaire
11, Avenue Alsace-Lorraine
Téléphone : 1-79

GRENOBLE

LE GRAND HOTEL
TRÈS BELLE SITUATION
Rue de la République :- Confort moderne :- Appartements avec salons Salle de bain W.C. :- Eau courante chaude et froide dans les chambres
RESTAURANT DANS LE JARDIN
THIBAUD, propriétaire. Tél. 6-23
Même Maison : Hôtel Thibaud-Uriage

VILLARD-DE-LANS

Grand Hôtel de Paris
OUVERT TOUTE L'ANNÉE
Tout le confort moderne
Garage - Tennis
Station Touristique
SPORTS D'HIVER
Chemin de fer électrique
Altitude 1043 mètres
MAGDELEN, propriétaire
Téléphone : 6

GRENOBLE

HOTEL DE SAVOIE
Face gare - Tout confort
RESTAURANT - CAFÉ
A. BUISSIÈRE, propriétaire
Téléphone : 2-71

GRENOBLE

Ne partez pas de Grenoble sans emporter de la CHOCOLATERIE
LÉON MILAND
17, Place Grenette
en face les Galeries Modernes
Ses fruits Royaux du Dauphiné
Ses Noix de Grenoble
Ses spécialités régionales uniques et son fameux Pâté de Canard



GRENOBLE

FOURNITURES GÉNÉRALES pour la photographie. Photos de montagne
G. ODDOUX
23, Boulevard Gambetta
TRAVAUX D'AMATEURS

GRENOBLE

Librairie - Papeterie - Éditions
J. REY
B. ARTHAUD Successeur
26, Grande Rue
Tout ce que le voyageur souhaite trouver
Téléphone : 18-61
GRENOBLE
A. FARÇAT, Transports
Correspondant de la C^o P. L. M.
Lyonnais - Gare-Beilles Traversée Isère
12, Rue Émile-Guaymond, 12

BOURG-D'OISANS

Visitez l'Oisans
UNE DES PLUS BELLES RÉGIONS TOURISTIQUES DE FRANCE
Ses Cols, ses Glaciers, ses Pics
Le Syndicat d'Initiative de l'Oisans (Mairie de Bourg-d'Oisans, ISÈRE) vous donnera tous renseignements sur les nombreux centres de villégiature de 700 à 2.000 mètres d'altitude

A GRENOBLE

le rendez-vous élégant du grand tourisme est à
L'HOTEL MODERNE
Place Grenette
— Garage pour 50 voitures —
ON TROUVE LE PLUS GRAND CONFORT
160 Chambres — 60 Salles de Bains
En plein centre de Grenoble



NICE L'ÉTÉ

St-PIERRE de CHARTREUSE

Altitude 890 mètres
Hôtel du Grand Som
CONFORT MODERNE
CURE D'AIR ET DE REPOS
OUVERT TOUTE L'ANNÉE
SPORTS D'HIVER
Téléphone : 3

ALLEVARD LES BAINS

Eaux Sulphurées souveraines pour le traitement des affections des voies respiratoires.

CASINO GRAND TOURISME ALPINISME

Saison du 25 Mai au 30 Septembre

VALENCE

BUFFET DE VALENCE-sur-RHONE
Repas à 5 et 5 francs
Paniers-Repas 7 fr. 50
NOUGAT DE MONTELMAR
Spécialité de Nougats, Beringots
Madeleine de Saint-Péray
Vins des Côtes du Rhône

VALENCE

HOTEL DE L'EUROPE
CONFORT MODERNE
Sa cuisine — Sa cave
L. CHOMET, propriétaire



GRENOBLE

BUFFET DE LA GARE P.L.M.
CUISINE SOIGNÉE
CAVE RENOMMÉE
Repas à prix fixe et à la carte
Paniers-repas à tous les trains
G. GUÉRIN, concessionnaire
GRENOBLE
Livraison de Bagages à domicile
Entreprise officielle de la C^o P. L. M.
Agence. L. VIDAL
BUREAU : à la gare P. L. M. Tél. : 7.04 (p. de l'Est)

ALLEVARD LES BAINS

Son Etablissement Thermal complètement transformé
Le Salut des Voies Respiratoires
Splendide Hotel
Premier Ordre
L'Ermitage
Confort Moderne
Casino
dans les Parcs de l'Etablissement Thermal

L'ANTÉSITE donne par simple mélange avec l'eau pure une Boisson parfaite pour la table et pour se désaltérer pendant les chaleurs. C'est la plus limpide, la plus agréable et la plus économique de toutes les Boissons.

Le flac. pour 30 litres 4 fr.
Pour 80 litres 8 fr.
dans les Pharmacies, Epiceries.
Echantillon franco 5 fr.

Vente en gros : N. PERROT, Pharmacien à VOIRON (Isère)

C'est en voyage qu'on apprécie le mieux les CRISTALLIS, bonbons concentrés exquis qui laissent à la bouche une délicieuse sensation de fraîcheur et de bien-être

Le tube métal inoxydable 2 fr.
dans les Bureaux de Tabac, Pharmacies.
Le tube franco 2 fr. 50

BRUN PEROD LIQUEUR DE CHINA BRUN PEROD

GÉVELOT

Maison fondée en 1820



S.^{te} F.^{se} des MUNITIONS de CHASSE, de TIR & de GUERRE
30, Rue Notre-Dame-des-Victoires
PARIS (2^e)



VOYAGES

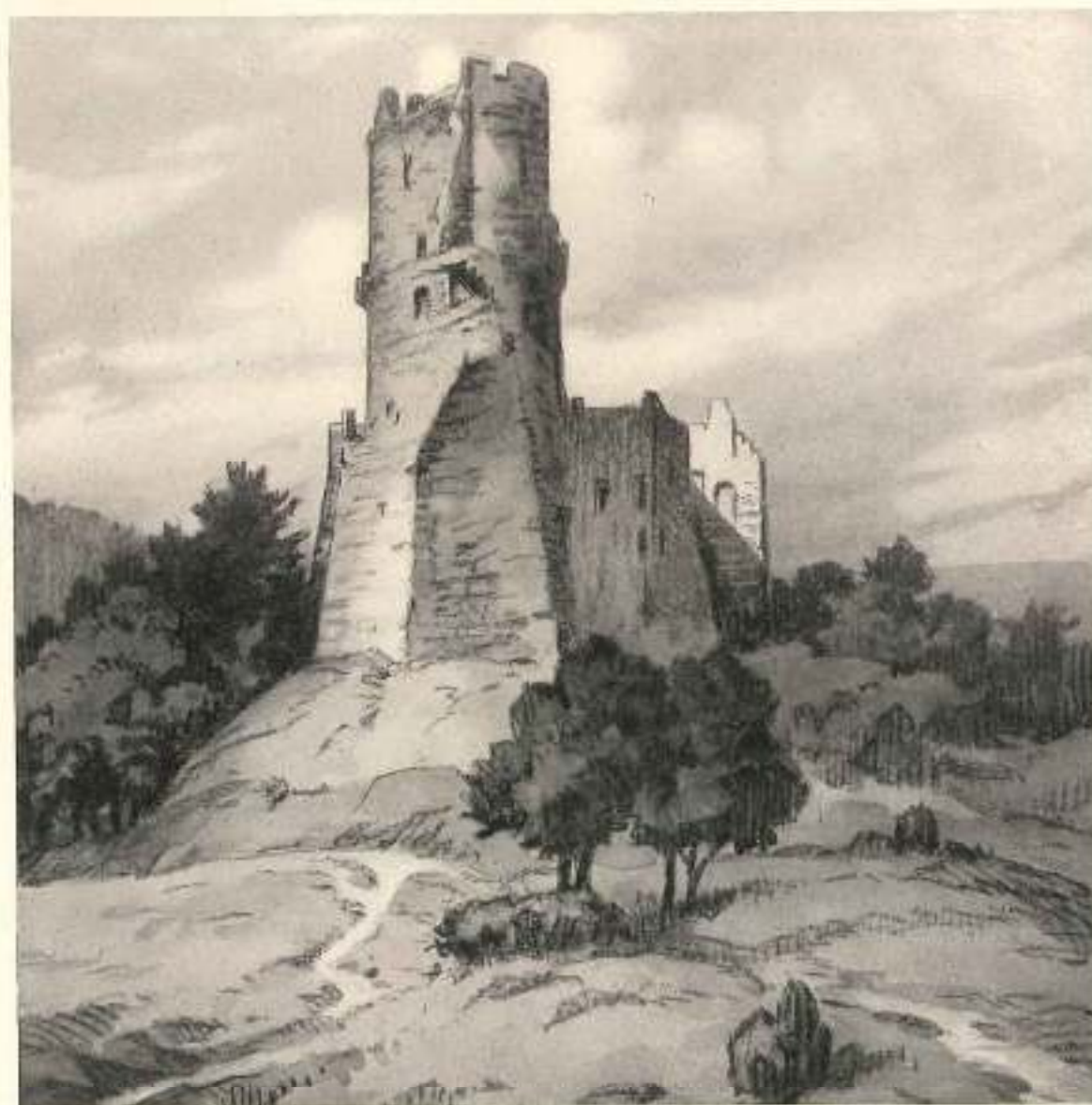
revue mensuelle illustrée

RÉDACTION
20, Boul. Diderot
— PARIS —



PUBLICITÉ
72, R. St-Ferréol
— MARSEILLE —

l'abonnement est de 24 francs l'an



AUVERGNE — CHATEAU DE TOURNOEL
Autocars P.L.M. au départ de Châtel-Guyon.

GRAND HOTEL P. L. M. DU MONT REVAR

Téléphone : Aix-les-Bains 2-18 Adresse Télégraphique : Revarotel-Aix-les-Bains

Vue splendide sur la chaîne des Alpes & le Lac du Bourget



VILLÉGIATURES D'ÉTÉ



GRAND HOTEL P. L. M. DU MONT BLANC

Téléphone : Combloux N° 1 Adresse Télégraphique : Pelemotel-Combloux

LA PLUS BELLE VUE SUR LE MASSIF DU MONT BLANC

LA VIE QUI ROULE

Quelques jours après le lancement très réussi du nouveau croiseur le *Suffren*, ayant l'honneur de m'entretenir avec M. Georges Leygues, ministre de la Marine, je lui faisais remarquer que l'apparition de cette nouvelle unité de notre flotte coïncidait heureusement avec le centenaire du grand marin provençal dont elle portait le nom.

— Le plus grand marin que nous ayons eu, précisait M. Georges Leygues.

— Ne pensez-vous pas, Monsieur le Ministre, à fêter ce centenaire ?

— C'est à voir.

— Vous rappelez-vous dans *Mireille* la chanson du bailli Suffren ?

— Si je m'en souviens ! me répond M. Georges Leygues qui se met à débiter les premiers vers de la chanson :

Lou baile Suffren que sus mar coumando.

Et peut-être donc verrons-nous une belle fête en l'honneur de Suffren.

Et quelle belle fête on ferait à Saint-Tropez d'où Suffren était originaire, où la maison où il est né existe encore, où il a sa statue ! Et l'heureuse occasion pour ceux qui ne connaissent pas cette petite ville délicieusement pittoresque d'aller admirer son petit port, son marché taillé dans le roc, un marché où s'offrent de merveilleuses corbeilles de poissons exquis, ses rues tourmentées, qui montent et descendent, son vieux fort chargé d'histoire, sa ravissante promenade haute, ombragée par de beaux arbres, qui voit des parties de boules passionnées. Et le voyage en chemin de fer de Saint-Raphaël à Saint-Tropez, entre la mer qu'on toucherait presque et les pins qui descendent jusqu'au rivage, quel enchantement !

Est-il besoin d'ailleurs de répéter que cette côte est maintenant aussi fréquentée l'été que l'hiver ? « C'est le seul pays, me disait une dame, où l'on peut projeter une partie huit ou quinze jours à l'avance. Inutile de dire : « Si le temps le permet », car le temps le permet toujours. Le bleu du ciel est bon teint. Il ne varie pas. Et quel plaisir de descendre en maillot depuis sa villa jusqu'à la mer sous l'ombre des pinèdes !... » J'arrêtai là mon interlocutrice, car je n'aurais pu m'empêcher de me

précipiter à la gare pour partir là-bas.

Mais à force de parler du charme de cette région méditerranéenne, on finirait par faire croire qu'on obéit à une consigne. Pour un peu même, sous prétexte qu'on dit ces choses dans une revue qu'on lit dans le train, on serait soupçonné d'être payé « à la ligne ». En réalité, les écrivains qui n'ont souci que de l'art n'arrêtent pas d'écrire sur les beautés et les agréments d'un pays où la nature a disposé ses plus riches écrins pour présenter les plus belles œuvres qui soient sorties de la main des hommes. Lisez *Le Lézard sur la Pierre antique* de ce charmant philosophe et délicat artiste qu'est Eloy-Vincent, et vous ne pourrez vous empêcher de souhaiter de voir ou de revoir les monuments et les promenades de Nîmes la romaine, Saint-Gilles et son extraordinaire église, Villeneuve-les-Avignon avec sa Chartreuse et sa Tour de Philippe-le-Bel.



VILLENEUVE-LÈS-AVIGNON, — TOUR DU XIV^e SIÈCLE

Lisez le nouveau roman d'Eugène Montfort, *César Casteldon*, où le maître écrivain campe, dans une histoire romanesque, un type tellement vrai que certains croient le reconnaître, et une fois de plus vous goûterez le pittoresque de certains coins spéciaux de Marseille, ce Suburre de la grande cité provençale, dont Montfort, après Jean Lorrain et avec le Louis Bertrand de *l'Invasion*, s'est fait le peintre exact et séduisant.

Qui ne sait qu'Eugène Montfort, amoureux de Mireille, ne cesse de batailler pour que cette ville sacrifie le moins possible de son pittoresque aux nécessités de la vie moderne ? Dans *César Casteldon*, il blâme encore ceux qu'il traite de vandales pour avoir arraché les platanes des allées de Meilhan afin de pro-



SAINT-TROPEZ

longer la Cannebière jusqu'au Cours du Chapitre. C'est une grosse question. Je suis de ceux qui regrettent les anciennes allées de Meilhan, mais j'avoue cependant qu'avec ce lourd sacrifice on a obtenu une très belle perspective.

En revanche, je suis tout à fait d'accord avec Pierre Dévoluy, ce poète provençal qui s'est classé parmi les écrivains français de premier ordre avec ses romans le *Psaume sous les Etoiles* et le *Violier d'amour* où chante toute la poésie des Cévennes, quand il proteste contre ceux qui veulent enlever le vieux nom de *Raubo-Capeu* à la partie extrême de la promenade des Anglais, où un brusque tournant vous expose aux coups de vent qui vous « volent le chapeau ». Car *raubo-capçu*, en provençal, veut dire « dérobe-chapeau ». Hélas ! nos villes en ont trop perdu de ces vieux noms de rues qui sont amusants, très signi-

ficatifs ou évocateurs de l'histoire locale.

Mais lisez encore les *Beautés de la Provence* de Jean-Louis Vaudoyer, livre qui abonde en notes justes, curieuses, en observations fines et en souvenirs. On y trouvera, entre autres, quelques pages des mieux venues sur cette intéressante ville de Beaucaire que les touristes ne visitent pas assez, à laquelle Mistral dans *Mireille* et le *Poème du Rhône* a consacré des strophes éblouissantes et émouvantes à la fois, où Ernest Daudet a situé l'action de son roman *la Carmélite*.

La description que fait Jean-Louis Vaudoyer de Beaucaire me fait souvenir que c'est en ce mois de juillet où nous sommes que s'y tenait la célèbre foire. Il y eut, certes, d'autres foires fameuses, foires des Flandres,

de Champagne, de Lyon, de Genève, mais celle de Beaucaire avait ce qui manquait aux autres : le soleil du Midi. En 1843, on y fit encore pour 43 millions d'affaires. Tout Beaucaire était un immense champ de foire.

Hélas ! il n'en est plus rien. Juillet venu, le Pré, magnifique promenade ombragée d'arbres splendides, ne reçoit plus que les cafés, quelques pauvres baraques, des manèges...

Que de souvenirs se lèvent sous ces arbres ! La vie moderne, a tué ce passé. Mais, comme dit Lamartine :

«...la nature est là qui t'appelle et qui t'aime...»

Il faut aller voir ce Pré avec ses voûtes de verdure, en face du château du roi René qui sur la rive tarasconnaise voisine mire ses murailles dorées dans les flots du grand fleuve.

Voyageurs, arrêtez-vous quelques heures à Tarascon et passez le pont.

Jules VÉRAN.



MONTENVERS : CHEMIN DE FER ET MER DE GLACE

L'ALPINISME DANS UN FAUTEUIL

Je ne songe pas sans attendrissement aux temps — pas si lointains — où Chamonix était en quelque sorte le bout du monde touristique, même en été.

Voyez, dans les collections du P.L.M. ou dans quelque salle du Touring-Club de France ces lithos en couleurs sur lesquelles des gentlemen à longs favoris, costumés de carreaux jaunes, et des Anglaises aux visages ennuagés de tulle vert se hissent, sur d'indescriptibles pataches, aux flancs de la vallée de l'Arve, avec une gravité d'explorateurs. Rappelez-vous le *Voyage de Monsieur Perrichon*, daté de 1860 seulement, dans lequel le touchant boutiquier parisien éprouve le besoin, en partant pour Chamonix, de dire adieu à la France, « reine des nations », tout comme s'il se rendait au pôle Nord.....

Perrichon, qui l'eût dit ?... Voici que la délicieuse petite cité alpestre, hier point terminus de toutes tes audaces, n'est plus aujourd'hui — si grandiose qu'en soit le site — qu'un point de départ d'excursions alpestres, qu'un centre de circuits automobiles P.L.M. où le moteur a remplacé les brodequins ferrés, voire le piolet et la cordée. Les aiguilles et les glaciers nous restent sans doute, toujours dignes de ce sport que Guido Rey a si joliment appelé l'alpinisme « acrobatique ». Mais déjà les grands sites alpestres du Mont Blanc peuvent être atteints et contemplés du fond d'un confortable fauteuil d'autocar. Déjà ses cols les plus saisissants sont dominés par le

fil d'araignée du téléphérique sur lequel, diligemment, élégamment, court le wagonnet pareil à une nacelle de ballon. Nul n'a plus le droit aujourd'hui, fût-il paresseux ou même podagre, d'ignorer les splendeurs neigeuses et le modelé puissant du géant de l'Europe.

Je renonce à décrire par le menu et même à énumérer tous les circuits automobiles qui, hors de la célèbre *Route des Alpes*, dont Chamonix est une étape, tracent leurs boucles



CHEMIN DE FER AU COL DE VOZA

autour de la classique station d'été. Que, de Chamonix, on gagne Annecy par Megève et en franchissant la sévère barrière des Aravis ; que l'on en descende jusqu'à Genève, par Combloux, Cluses et Bonneville, ou jusqu'à Aix-les-Bains par Combloux, les Aravis et le lac d'Annecy, ce ne sont là, depuis longtemps déjà, que promenades magnifiques sans doute, mais aussi aisées qu'un voyage automobile de Paris à Fontainebleau.

Mais la Compagnie P.L.M. a voulu et su faire micux encore en traçant, autour du massif gigantesque, sous le titre émouvant de *Tour du Mont Blanc*, un itinéraire automobile qui le suit de près, le contourne à des altitudes non plus seulement de promenade souriante, mais de haute excursion et presque d'alpinisme. Voici d'abord, à peine moins élevé que Chamonix même, Combloux, belvédère sans pareil pour contempler le Mont Blanc et bien digne du confortable et élégant Hôtel P.L.M. qui se dresse ici. Voici les hautes pentes de Megève, la saisissante vallée d'Ugine, où l'industrie anime, sans la profaner, la grande nature ; puis, après une descente sur Brides-les-Bains, la station thermale si joliment modernisée, l'ascension du Col du Petit Saint-Bernard, à 2.158 mètres, et Courmayeur.

Au cours d'une seconde journée, à l'Aoste italienne et à sa paisible vallée succèdent l'ascension du Grand Saint-Bernard et de son hospice historique, à 2422 mètres d'altitude, l'aimable Martigny suisse, puis la remontée jusqu'au Col de la Forclaz et l'audacieuse route du gouffre de la Tête Noire d'où l'on regagne Chamonix par d'autres sursauts, tels que le Col des Montêts, puis Argentière. Merveilleux voyage de deux journées, auquel s'ajoute, en post-scriptum, le Circuit dit du Valais qui, par la même Tête Noire et le même Col de la Forclaz, conduit le touriste à Evian, sur les rives du



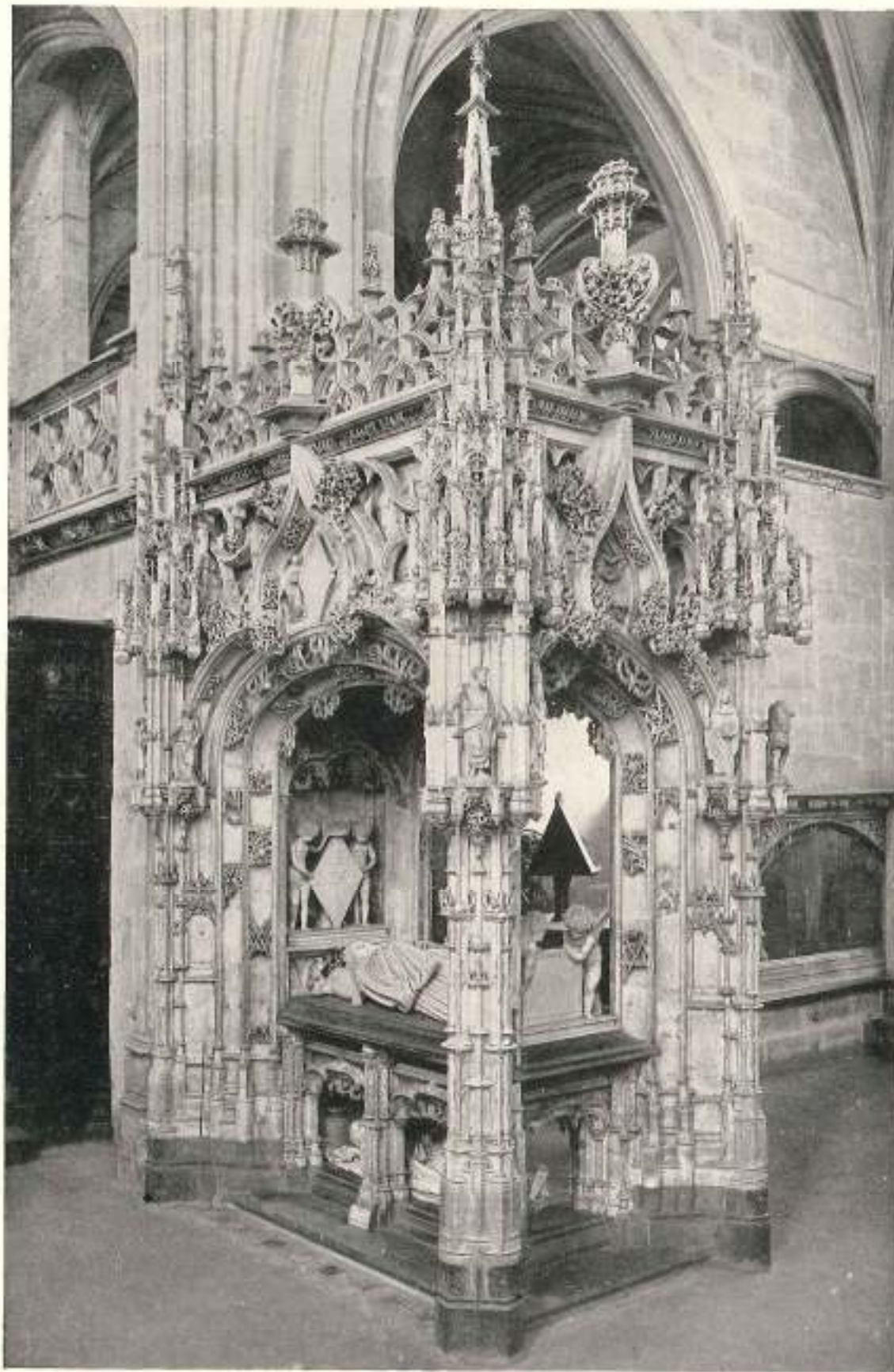
LE PLUS HAUT TELEFERIQUE DU MONDE : AIGUILLE DU MIDI-MONT BLANC

Léman. Circuits déjà si bien organisés, si sûrs, si recherchés, qu'ils sont *quotidiens*, aussi paisiblement quotidiens que le petit train de votre village bourguignon ou provençal.....

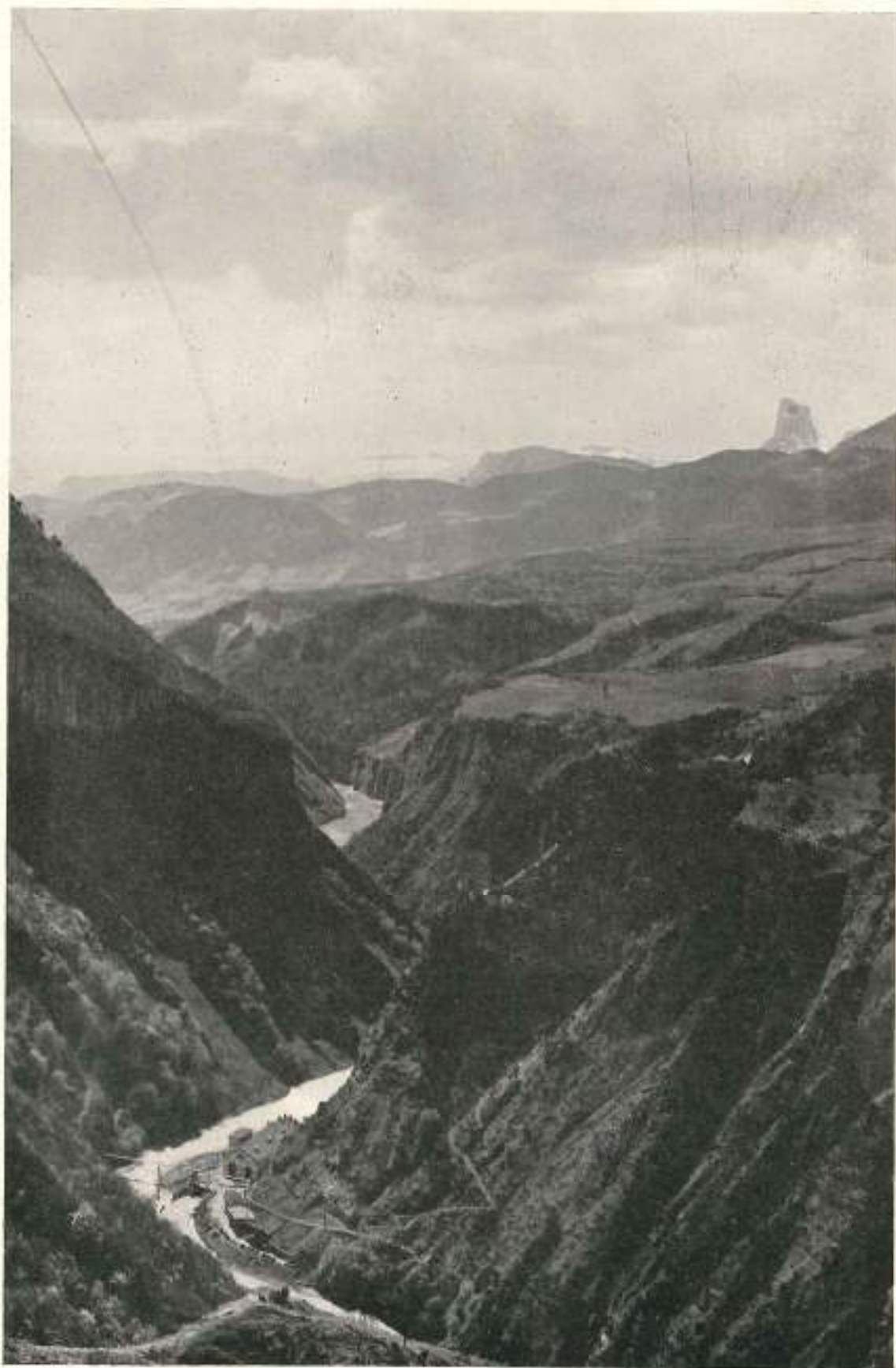
Est-il besoin de rappeler enfin, pour compléter cette féerie touristique du Mont Blanc, que — sans parler des ascensions mécaniques au Montenvers et au Col de Voza — le nouveau téléphérique de Chamonix, qui est aussi le plus élevé du monde, l'alerte vainqueur des rampantes et banales crémaillères, *l'aérial railway*, comme dit poétiquement la langue anglaise, de la Compagnie Française des Chemins de fer de Montagne, fonctionne quotidiennement, lui aussi, et plane, sur ses câbles d'acier, de l'altitude de 1.050 mètres (gare des Pèlerins) jusqu'à celle de 3.843 mètres (Aiguille du Midi), haussant le touriste à 1.000 mètres à peine du sommet-record. Ascension si douce et si légère, en même temps que si audacieuse, que c'est déjà presque de l'aviation, avec la sécurité en plus.

Ah ! Monsieur Perrichon, honnête et lyrique Perrichon, que diriez-vous si vous pouviez revenir aujourd'hui, avec vos petits-neveux, dans ce massif du Mont Blanc qui a été conquis au tourisme ni plus ni moins qu'une simple Forêt de Fontainebleau !...

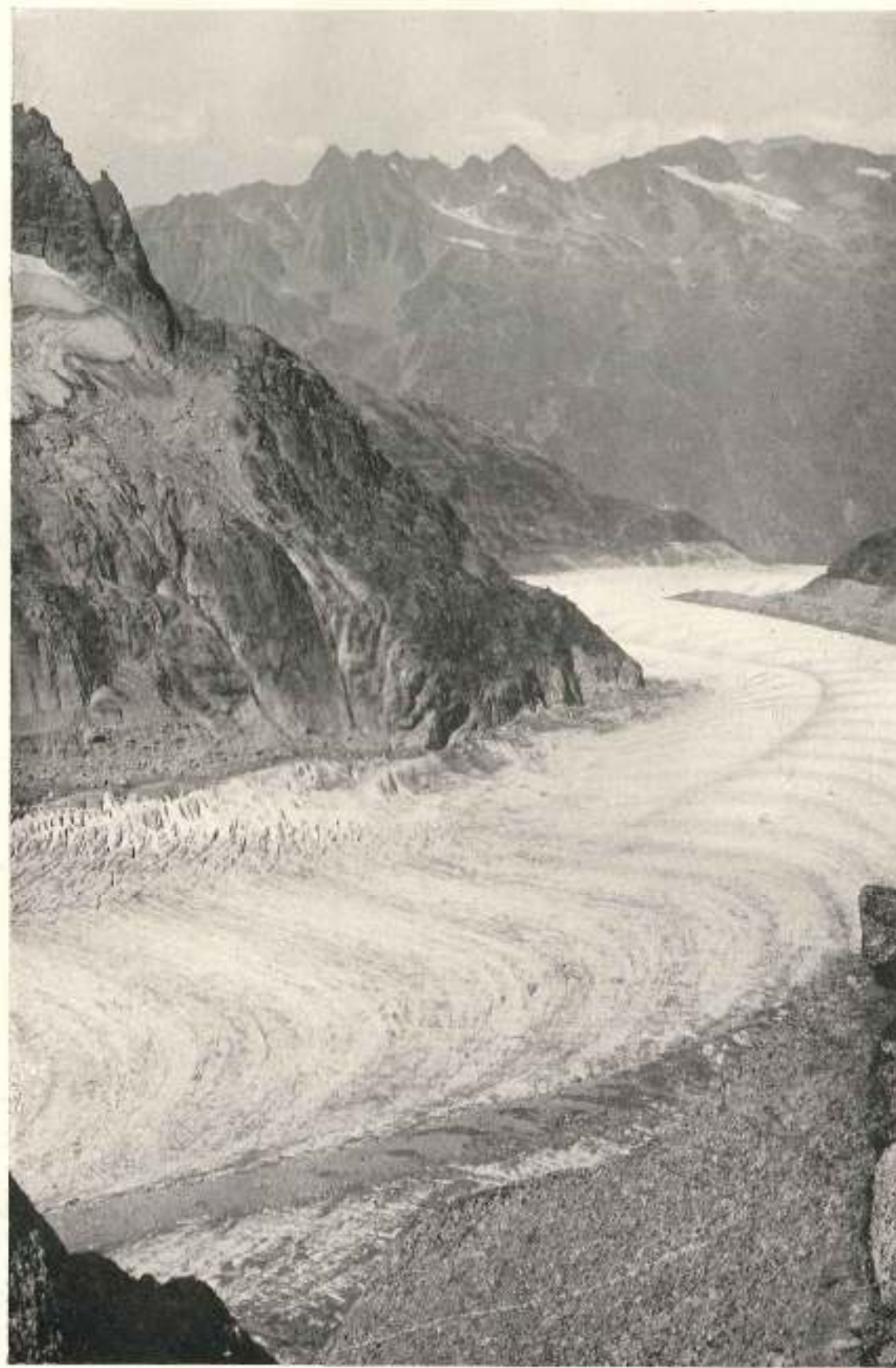
Georges ROZET.



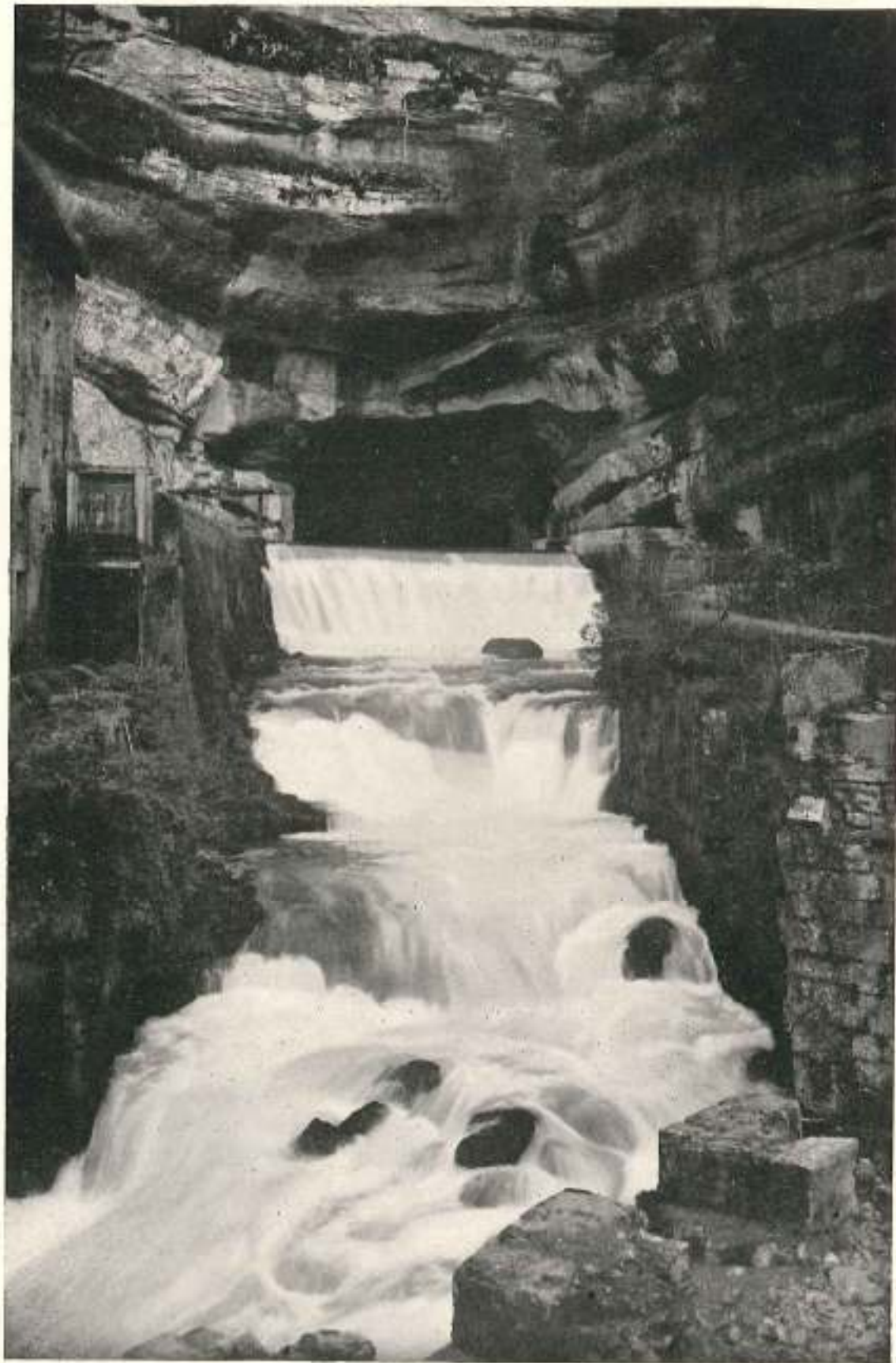
BOURG. — EGLISE DE BROU. TOMBEAU DE MARGUERITE D'AUTRICHE.
AUTOCARS P. L. M. AU DÉPART DE LYON.



DAUPHINÉ. — ENVIRONS DE LA MURE, LE DRAC ET LE MONT AIGUILLE.
AUTOCARS P. L. M. AU DÉPART DE GRENOBLE.



SAVOIE. — ENVIRONS DE CHAMONIX
LA MER DE GLACE.



JURA. — LA SOURCE DE LA LOUE.
AUTOCARS P. L. M. AU DÉPART DE BESANÇON.

EN TARENTAISE

Ce nom de « Tarentaise » est joli. C'est le nom d'une vallée très verte, bordée de plaisirs pour les yeux, de coins frais, de haltes bénies.

A Albertville, elle commence, en contournant la vieille ville de Conflans. Site extrêmement original, plus digne d'examen que la cité moderne, celle-ci étant, du reste, bien bâtie. Le bourg ancien, fortifié avec science, veillait sur les vallées convergentes, vrais chemins internationaux.

Hâtons-nous de nous engager dans le cours de l'Isère moyenne, resserré entre des contreforts boisés. A gauche, direction de Beaufort-sur-Doron avec ses merveilles forestières.

Un peu plus loin, Notre-Dame-de-Briançon où s'est fixée une industrie où l'on traite le carbure de calcium, le cyanamide. La Tarentaise est moins bruyante et résonnante que la Maurienne. Voici, d'ailleurs, le ravissant paysage qu'on appelle « le jardin de la Tarentaise » un peu étroit, peut-être. Les cultures se succèdent avec la conscience qu'y apporte le paysan savoisien.

Moutiers, la capitale de la contrée, apparaît avec son aspect familier, non dépourvu de confort. Le voisinage de Salins, de Brides, de Pralognan affecte la tenue de la petite cité, devenue vestibule d'importantes villes d'eaux. Si l'on avait le temps, on grimperait jusqu'au mont Jovet, d'où le panorama s'étend du Mont-Blanc à la Meije. Que d'autres excursions possibles ! vallées de Belleville, des Allues, de Champagny. Le tourisme se comprend de plus en plus comme centralisateur autour de quelques têtes. Les sommaires trajets classiques sont insuffisants. On ne visite pas vraiment un pays en ne sortant pas des

routes : les routes ne sont pas des buts.

Après avoir dépassé Plombières, Centron, Aime, se découvre une succession intéressante d'étages polycultureaux, fortune de cette partie haute de la Savoie. A Landry, embranchement sur Peisey-Nancroix, vallée d'une superbe verdure, aux flancs du mont Pourri, dont la blancheur met en relief le beau sillon de vie féconde de la Tarentaise.

* *

L'altitude se renforce lentement. A Bourg-St-Maurice, nous sommes à 813 mètres. Carrefour de routes menant :

- 1^o vers le Mont Blanc, par les Chapieux ;
- 2^o vers le Petit St-Bernard ;
- 3^o vers le Val d'Isère.

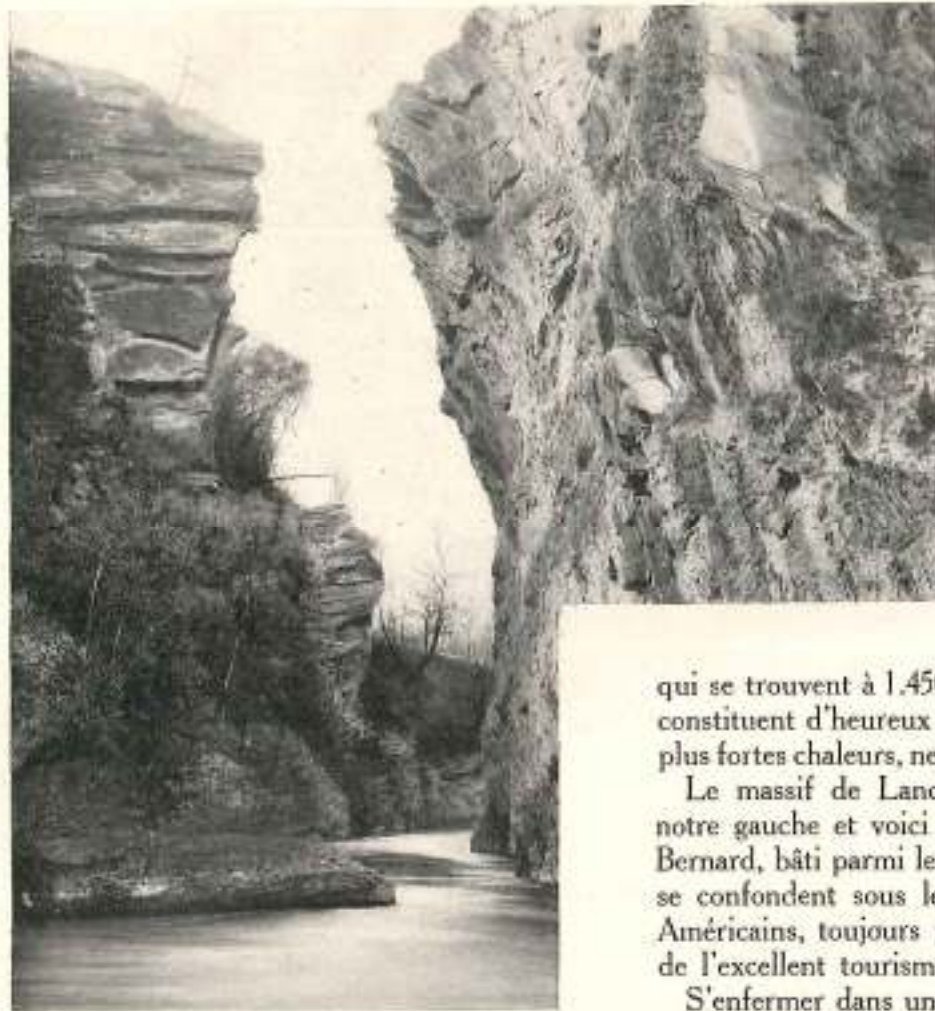
Celui-ci, une gorge ornée de sapins et de mélèzes, parsemée de prairies, est dominé d'un côté par le Mont Pourri, où l'on accède aussi du côté de Peisey, de l'autre, par l'Aiguille du Glacier de la Grande Tassière. La cascade de Tignes, les gorges du Val d'Isère, la station de Val d'Isère (à 1.836 mètres) et, finalement, le col du Mont Iseran qui permet

la communication avec la Maurienne représentent bien les sites principaux de la Haute-Tarentaise. La vie alpine s'affirme à ces hauteurs avec le succès tout moderne qui se traduit dans l'activité laitière. On fait ici beaucoup de fromages gras (le « Tignard » est un mélange de lait de brebis et de vache). Dans toute la région, du reste, règne la race Tarine, vache petite, qui sait très bien se comporter parmi les précipices de la haute montagne. On l'a sélectionnée avec la race voisine d'Abondance, ce qui a accru sa capacité laitière.

Revenons à Bourg-St-Maurice. Nulle part,



VAL D'ISÈRE



EN TARENTEISE. — L'ISÈRE AU SAUT DE LA PUCELLE

sauf en Haute-Maurienne, le seyant costume féminin, légué par la tradition, ne s'est conservé autant que dans cette région. La « frontière » est une coiffure à trois pointes s'incruster sur la tête avec son auréole d'or qui donne un air de jeunesse aux grand'mères ; les trois becs s'avancent sur le front et les tempes avec une analogie qui frappe par rapport aux chapeaux modernes épousant la forme de la tête. Lequel a le plus de grâce, de couleur, de variété ? Allez le voir en Tarentaise.

**

Montons vers le Petit Saint-Bernard. Prendrons-nous le sentier qui grimpe de Sées au col ? Il nous faudra 3 h. 45 à

la montée. Suivons plutôt la route, mais en autocar, ce qui sera plus bref comme durée et ce qui nous découvrira brusquement les coups-d'œil les plus inattendus. La vue porte au loin, embrassant la Tarentaise, la Vanoise, les monts d'Italie. La Maison Cantonnière et le Belvédère-Hôtel

qui se trouvent à 1.450 mètres en pleine forêt constituent d'heureux séjours, où jamais, aux plus fortes chaleurs, ne subsiste une place vide.

Le massif de Lancebranlette se dresse à notre gauche et voici l'Hospice du Petit St-Bernard, bâti parmi le gazon. France et Italie se confondent sous les auspices des Anglo-Américains, toujours présents quand s'avère de l'excellent tourisme.

S'enfermer dans une salle d'hôtel n'est pas conforme aux desseins d'exploration alpestre. Essayons-nous dans les prairies à la recherche des fleurs délicates, modestes, mais riantes en ce site d'où l'arbre a disparu. Le jardin alpin la Chanousia expose à la vue les espèces les plus rares.

Faisons encore quelques pas, admirant la ceinture des sommets, sorte de couronne hautaine environnant le passage où tant de milliers d'individus ont affirmé la fraternité internationale.

Tout à coup, à gauche, se dessine une immense tache virginale d'une pureté immaculée, rayonnant à l'extrême altitude : c'est le Mont Blanc, vertical, très beau, enchâssé dans le ciel bleu.

Et c'est l'émerveillement des Alpes, ces points majestueux qu'elles tendent vers l'infini et cette preuve que les ascensions n'ont point de terme pour l'esprit !

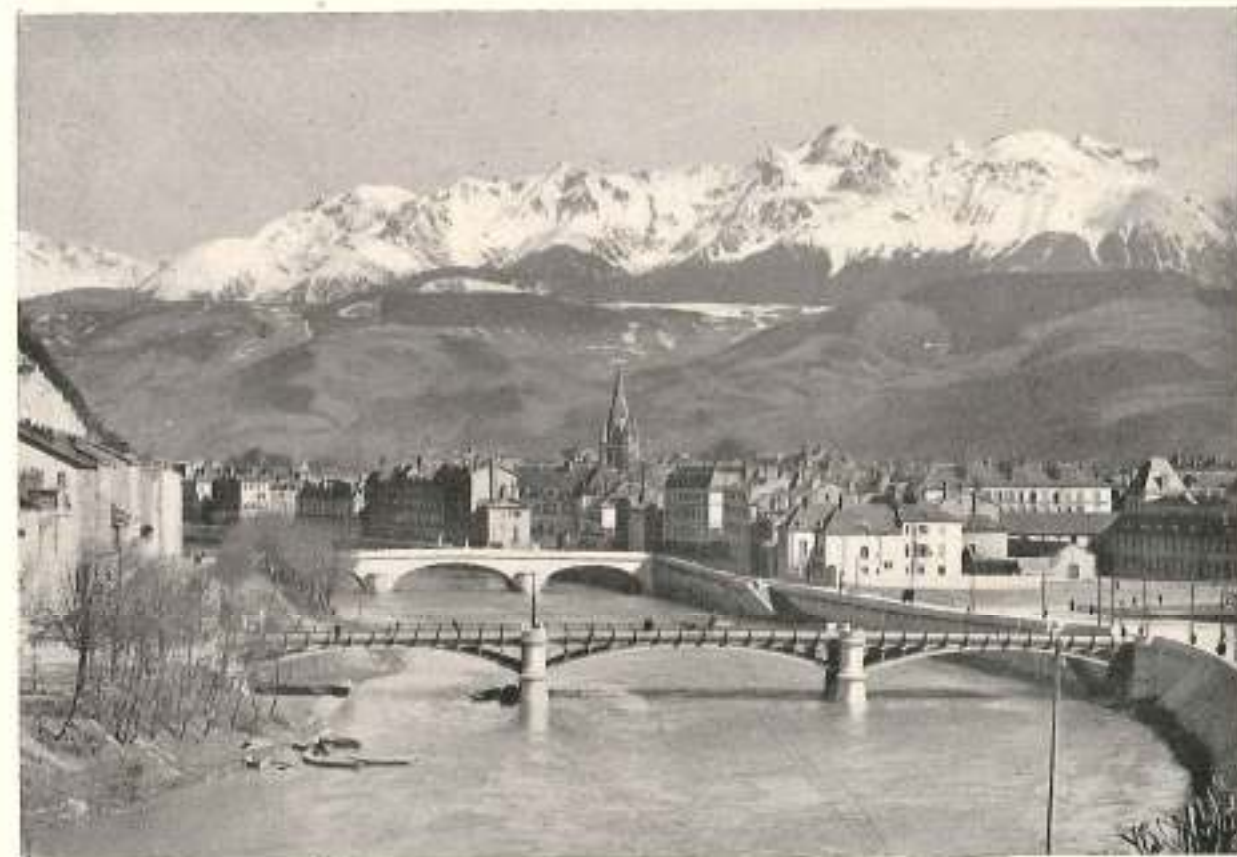
Albert SAUZEDE.

LE DAUPHINÉ

A égale distance du lac Léman et de la Méditerranée, trait d'union entre les Alpes de Savoie et les Alpes Maritimes, s'étend une province parmi les plus belles de la France : le Dauphiné. Des plaines du Rhône aux neiges éternelles qui blanchissent les hautes chaînes, cette région présente mille visages. Des vallées opulentes et largement ouvertes comme ce Grésivaudan où coule l'Isère, que Louis XII appelait le plus beau jardin de la France,

couvent, est celui de la moyenne montagne. Il est fait de rivières transparentes dans les gorges, de forêts de sapins avec des clairières parfumées, de roches blanches violemment frappées par le soleil.

Le Vercors, séparé du monde par une chaîne crénelée comme la muraille de Chine, est un pays bien étrange. Prisonnières des prairies qui occupent le centre du plateau, les eaux souterraines, pour échapper vers les vallées,



GRENOBLE ET LA CHAÎNE DES ALPES

séparent des Massifs très différents, qu'ils soient calcaires et boisés comme le Massif de la Chartreuse et le Vercors, ou granitiques et arides comme l'Oisans.

Au centre de la province, à un carrefour de vallées maîtresses, s'emplace Grenoble : la ville capitale.

La beauté du Dauphiné est multiple, faite de variété. Le charme du Massif de la Chartreuse, au centre duquel est situé le célèbre

ont dû creuser dans la montagne des gorges profondes comme des blessures.

L'Oisans est le pays des grands sommets et des glaciers. La plus noble de ses cimes, la Meije est, par la renommée, l'égale du Mont Blanc et du Cervin.

Il n'est peut-être dans les Alpes aucun Massif qui ait une structure aussi compliquée que l'Oisans et où la montagne se présente sous un aspect plus dramatique. Il ne faut point



ROUTE DE LA GRANDE CHARTREUSE

chercher en Oisans les immenses glaciers qui sont la fierté de l'Oberland mais les parois de rochers sombres où la neige peut à peine tenir et devant lesquelles l'âme éprouve une sorte d'angoisse.

Une lumière vivante, cousine de celle de Provence ou de Lombardie avive les couleurs de la roche, découpe de grandes ombres bleues sur les pentes. Aux neiges des montagnes le soleil allume des feux quand il se couche dans sa gloire et, lorsqu'elles sont éclairées d'aplomb en plein midi, certaines vallées dauphinoises ont, dans leur sobriété, une beauté antique.

Sur tout le Dauphiné, Grenoble rayonne par le prestige de sa vie intellectuelle et par l'activité de sa vie pratique. La ville est bâtie au pied des derniers contreforts de la Chartreuse. L'Isère, au point où son cours change de direction fait un méandre et baigne le pied des roches.

Grenoble est la juxtaposition d'une très vieille ville où les souvenirs du passé sont nombreux et d'une ville moderne. Ses monuments du Moyen Age et de la Renaissance, ses collections parmi les plus riches de France sont dignes de retenir l'attention des visiteurs. Mais, plus encore que les beautés classées, ceux-ci aimeront les perspectives toujours nouvelles que l'on découvre vers les massifs environnants et le jeu de la lumière sur les montagnes. Chaque rue de la ville est une percée qui semble avoir été faite pour que l'on puisse admirer une cime entre les toitures.

Le Dauphiné est un pays où l'organisation du tourisme est très moderne. La carte en fait penser à ces planches anatomiques où l'on représente la circulation. Au centre, qui est Grenoble, convergent toutes les lignes d'arrivée, toutes les lignes de départ, itinéraires routiers, parcours automobiles.

L'industrie du tourisme est l'une des industries les plus importantes du Dauphiné et tout est mis en œuvre pour recevoir les visiteurs. Des vallées reposantes, des stations thermales, des circuits automobiles organisés, des massifs où l'on peut pratiquer l'alpinisme sous toutes ses formes leur sont offerts. Seuls, les sanatoriums sont inconnus. Mais ce que Grenoble offre également, c'est son bon accueil et cette hospitalité qui fait le renom du pays dauphinois.

S. d' I.



BRIANÇON : PORTE DE PIGNEROL ET FORT DU CHATEAU

EN QUEYRAS

Superbe, la traversée du Queyras, en autocars de la route des Alpes. Mais combien soupçonnent, en la traversant, les particularités, le caractère de cette curieuse région ?

Il faut entendre à Arvieux les singulières histoires que content catholiques et protestants, les deux fractions de l'endroit, lesquelles, depuis toujours, placent l'aide fraternelle au-dessus des religions et pratiquent un communisme touchant. Les champs de la veuve et de l'orphelin s'ensemencent d'abord par l'offrande d'une ou plusieurs journées de labeur gratuit ; de même se rentrent leurs récoltes. La maison incendiée est remise en état par la communauté.

Les Arvidans, en respect des usages Queyrassins s'expatrient, loin de chez eux, en Amérique ou dans les Indes, amassent richesses à force d'énergie et d'initiatives. Puis, si le ciel réalise leur vœu le plus cher, ils reviennent tranquillement s'endormir à l'ombre du clocher natal.

Pas un émigrant ne quitte sa maison et son village sans gros chagrin. Pour ne pas faiblir au moment de la séparation et n'être pas tentés par l'appel des montagnes si fascinantes au soleil levant, ces volontaires exilés fuient avant le jour, à l'heure où seules dansent les ombres sur les cimes et dans la vallée.

D'Arvieux est originaire la famille des Fantin des Odoards et des Fantin-Latour, qu'illustra le grand peintre de la fin du siècle dernier.

En Queyras, il faut monter à la plus haute commune d'Europe, Saint-Véran, entre 2.009 et 2052 mètres d'altitude. Les toits serpentent au revers du mont de Beauregard, le bien nommé « *San Veran es la plus avouto moutagno inte se mangeo de pan* ». « Saint-Véran est la montagne la plus élevée où l'on mange du pain ».

Le type des habitations vaut mention par son originalité, il s'agit d'une architecture alpestre adaptée au milieu ; ces toits abritent une population de haut mérite qui depuis les temps les plus reculés met sa ferveur à s'instruire.

*Enfant apprends si tu es sage
Vaut mieux science qu'héritage
Quand l'héritage te manquera,
La science te nourrira.*

Victor Hugo signale ce culte du savoir en ces solitaires hameaux, dans les *Misérables*. Tous les voyageurs ont été frappés de l'esprit ouvert, de l'intelligence et de la franchise de ces montagnards.

Aujourd'hui la T. S. F. leur apporte les bruits et les distractions des grandes cités.

Naguère encore, ils se réunissaient à la veillée, dans une vaste étable pour lire en commun et interpréter les poètes, les romanciers et surtout les classiques écrivains.

Puis on jouait la comédie et souvent au programme, figuraient Molière et Racine. N'en demeurez pas surpris, les ancêtres prisait beaucoup le jeu des Mystères, leur consacrant les dimanches. Six de ces *Mystères* en langue romane, et des meilleurs, des XV^e et

on y vient en pèlerinage d'Aiguilles, d'Abriès, de Guillestre, de Briançon, de tout le Queyras et des paroisses italiennes proches. C'est un défilé de bannières multicolores, un défilé de costumes pittoresques. Cela se place au 16 juillet, sur un immense parterre de fleurs et de verdure, dans le cadre majestueux des sommets découpés sur l'azur.

Non, il ne faut pas quitter le Queyras sans connaître l'Aigue-Blanche qui va du Guil



LE GUIL AU PONT DU ROI

XVI^e siècles, ont été retrouvés en Queyras et publiés pour notre édification, voilà peu d'années.

Habiles à tailler le bois, les habitants de Saint-Véran se distinguent parmi les meubliers de l'art rustique. Leurs logis en sont ornés et aussi la remarquable église du XVII^e siècle, enrichie de trois retables, de niches, de stalles, œuvres des patients sculpteurs de l'endroit.

Au fond du val, s'étale le plateau de Clausis, avec son humble oratoire de Notre-Dame ;

de Ville-Vieille, aux sites d'en haut par Molines, à travers bois et pâturages, au long du torrent qui chante et sous les rochers en colonnades.

Il reste six petites vallées et vingt autres singulières bourgades à découvrir sous ce ciel de sérénité. J'ai voulu seulement en noter deux, en marge de la route des Alpes et dans les environs des stations dont le P. L. M. a tant aidé la vogue en cet idéal domaine du Briançonnais.

Emile ROUX-PARASSAC.



HONNI SOIT QUI MALLE PENSE !

Ce pourrait être le titre de la saynète de salon dont chaque ménage se donne, pour rien, pour le plaisir, au moins une représentation annuelle.

Personnages : Madame, Monsieur et, éventuellement, la Bonne qui tient d'ailleurs un rôle quasi muet.

Décor : une pièce quelconque qui fleurit délicieusement la naphthaline et le camphre.

Accessoires indispensables : malles, mallettes, sacs à main, étuis à parapluies, le tout en nombre imposant.

Spectateurs : des fauteuils qui, sous leurs housses, prennent des attitudes de critiques dramatiques renfrognés ou endormis.

La pièce se joue dans l'intimité. C'est là son intérêt et son charme. Le nom de son auteur est inconnu à jamais. A part quelques répliques que le mode de locomotion et la mode vestimentaire modifient d'âge en âge, son texte n'a guère changé depuis qu'il y a des femmes, et qui voyagent !

Le soleil — tiens ! mais c'est peut-être Phébus, autrement dit Apollon, l'inspirateur ironique de cette éternelle saynète ? — le soleil brille joyeusement sur la ville. Ah ! comme il doit faire bon à la campagne ! Hâtons-nous de partir ! Oui, mais pas avant d'avoir joué notre petite comédie. Nos personnages sont en scène ? Alors allons-y !

En place pour le *un* ! Régisseur, frappe les trois coups rituels — c'est cela, avec la canne de Monsieur.

Jamais nous n'arriverons à tout caser, gémit Madame qui s'agite éperdument parmi des lingeeries impondérables et voltigeantes, des soieries multicolores qui glissent à peine sont-elles posées sur un meuble, des velours qui ne veulent point se laisser plier, des dentelles qui se dérobent au moindre souffle, des cretonnes qui, sous prétexte sans doute qu'elles sont fleuries, se répandent ici et là comme des bouquets champêtres qui ont rompu leurs liens... C'est effrayant ce qu'il faut emporter de choses ! Et pourtant je ne prends que l'indispensable, à peine le nécessaire... Justine, ou Marie, ou Sophie, (c'est la Bonne) apportez une autre malle !

Et l'édifice des chapeaux dégingole, les bas s'évadent, un flacon se brise, les ombrelles se laissent prendre au lasso de toutes les ficelles qui traînent, les souliers font trois petits tours sur le tapis et se dépareillent magiquement. Embusqué sous un fauteuil, un lutin malicieux doit les chiper au passage. Tout s'égare. Rien ne se retrouve.

Madame s'énerve, s'irrite, s'affole.

Drelin ! coup de sonnette à la cantonade. C'est le livreur d'un grand magasin. Oh ! il apporte seulement quelques menus bibelots

— de quoi remplir une grande valise. Cette fois le salon déborde. On ouvre une succursale dans l'antichambre.

Et il y a les affaires de Monsieur ! Douze robes, ça ne tient pas de place, Madame vous le jurerait ! Mais un complet ! on n'imagine pas ce qu'un complet peut être encombrant ! Les hommes s'habillent d'une façon ridicule.

Monsieur apporte humblement une paire de chaussures.

— Ma chérie, je voudrais bien l'emporter ; elle me serait utile.

— Non ! tranche Madame. Impossible ! Songe, mon pauvre ami, à toutes les choses superflues dont tu m'as déjà encombrée. Ah ! Si je n'étais pas plus raisonnable que toi...

— Une place, une toute petite place, supplie-t-il.

— Une petite place, ricane Madame. Malheureux, tu as 42 de pointure !

— Certes, mais je n'emporte que quatre paires de chaussures. Et toi ? ...

— Dix-huit, mais c'est du 37. Dans la malle, on ne les voit même pas !

Monsieur pourrait appeler l'arithmétique à son aide, aligner des chiffres, faire des calculs compliqués et prouver que ... Il préfère battre en retraite... Il revient bientôt.

— Machérie, combien mets-tu de faux-cols ?

— Six !

— Six, pour un mois ! fait-il littéralement étranglé.

— Tu les feras blanchir là-bas ! ...

Quoi ! allons-nous au fond de l'Afrique ?

Mais Monsieur, qui tient à son glaçage parisien se fâche.

— Ce que tu peux être égoïste tout de même ! constate Madame sincèrement navrée.

C'est bien simple, tu veux toute la place. Est-ce que j'emporte des faux-cols, des manchettes et d'immenses chaussures, moi... Ah ! si j'étais seule, mon bagage tiendrait dans une coquille de noix !

Drelin ! autre livreur. Vous souriez... Pourquoi ? ... Voyons, il n'apporte que des souliers — du 37, ne l'oubliez pas ! — une fourrure d'été — les soirées parfois sont fraîches — et un chapeau — un bibi de rien du tout, et puis il faut bien assortir ses coiffures à ses toilettes. Or, il y a dix-huit robes — jusqu'ici ! ...

Et la saynète se poursuit plus ou moins longtemps...

Le dénouement ? ... Eh bien, tout se case comme par miracle. En cachette, Monsieur finit par glisser quelques faux-cols supplémentaires. Il est heureux. Madame est heureuse. Et, par-dessus les malles fermées, ficelées, étiquetées, tous deux échangent un grand baiser de paix en riant follement de leurs chamailleries. C'est que le charme ineffable du voyage opère déjà en eux, que, dans quelques heures, ils seront les hôtes de l'été, les amis des arbres, de l'azur, de l'onde, des montagnes, des bourgs rustiques ou des cités illustres, et que leur cœur éprouve l'ivresse toujours nouvelle et toujours délicieuse du départ !

Cependant pour terminer, Monsieur, un conseil d'ami, tout bas, à l'oreille... Madame ne nous écoute point ? ... *Drelin !* ... Bon ! elle est en train de recevoir le livreur de la dernière heure. Oh ! rien — douze paires de gants et un fer à friser que vous mettez dans la poche de votre pardessus.

Ecoutez : Dans le mariage, on peut faire lit commun, jamais malles communes !

Gabriel VOLLAND.



VAL DE RHONE

Carnet de route d'un gourmand

Dans ces fumées de Lyon qui montent derrière moi, distinguerai-je, entre celles de tant et de si laborieuses usines, les volutes parfumées, écloses aux cheminées des restaurants, auberges, casse-croûtes et rôtisseries où je me suis attardé ces jours derniers ?

Je voudrais pouvoir les reconnaître. Suivre sur le ciel, leurs arabesques bleues. Fourneaux lyonnais, modestes ou somptueux, âtres enfumés, sombres feux de charbon, feux dansants du bois sec, feux clairs du sarment, sur vous se sont penchés les rayonnants visages des cuisinières bressanes, bourguignonnes ou charolaises, toutes femmes de bien... chers fourneaux lyonnais...

Vienne. La cuisine s'associe étroitement à l'histoire. Il est normal que la vieille métropole du Dauphiné, apanage du premier fils de France, soit une quasi-capitale de bien-manger, une ville royale. D'ailleurs, il était de tradition qu'on mangeât mieux chez le Dauphin que chez le Roi lui-même. Et la tradition est ici, merveilleusement respectée.

J'ai fait à Vienne la halte qu'il faut, salué bien bas les souvenirs antiques, les souvenirs chrétiens, la prodigieuse cathédrale Saint-Maurice, flâné au bord du Rhône. Il remplit la vallée au point qu'il reste bien peu de place sur les bords, la place à peine pour bâtir quelques temples, une ou deux églises, un bout de Forum, des maisons à la queue leu leu et aussi quelques bons relais de gourmandise.

J'ai trouvé les meilleurs, à l'ombre de grands arbres. Ils sont sans apparence et c'est là, pourtant, que je voudrais vivre. Poisson du Rhône au beurre. Gratin de queues d'écrevisses, poulardes à la crème, gibiers de cent façons, truffes de mille manières, et la gamme des vins de pays, du somptueux Saint-Péray au rose Tavel...



Que désirer de plus, grands Dieux ! Rien, qu'un banc à l'ombre pour méditer. Le voici, et, tout près, cette pyramide où l'on veut voir le tombeau de Ponce Pilate. Je n'en crois rien. Les sceptiques, comme lui, n'ont rien à faire à Vienne. Le Procureur de Judée, s'il avait connu la cuisine viennoise, aurait eu enfin les yeux dessillés : les certitudes lui seraient apparues. Ponce Pilate n'est pas digne de Vienne.

« A Valence, dit un vieux proverbe, le rideau se déchire et le Midi commence. » C'est bien vrai. Dans la paix du sleeping, l'autre jour, plongé aux délices du demi-sommeil, j'entendais sur les quais de Perrache, parler entre eux les employés. Ils avaient l'accent gras, un peu traînant de la région, l'accent qu'on entend de Lyon à Genève. Le train est reparti et dans l'aube blême, deux heures après, un accent nouveau a sonné comme une fanfare. Alleluia ! Nous y sommes. La campagne peut être verte encore et rouges les toits. Qu'importe : le Midi vient de montrer son nez.

Je me suis, comme de juste, arrêté à Valence, moins pour la fameuse « Maison des Têtes » et la statue de Championnet que pour d'autres délices. J'ai connu des « caillettes » qui sont de savoureux pâtés de porc, et la meringue valentinoise et la « pogne », lourde d'apparence, légère en fait, aérienne et comme soufflée.



A Montélimar, halte-nougat. Le véritable nougat de Montélimar doit être dur, et d'un blanc de neige, égayé du vert des pistaches, du rose des pralines.

Le nougat de Marseille, au caramel, est plus sombre. Je ne parle que pour mémoire des nougats mous, fort dangereux d'ailleurs pour les mâchoires incertaines. Rien pour vous décrocher une molaire comme un morceau de nougat filandreux et poisseux.

Je fus jadis témoin d'une scène déchirante, causée par cette affreuse mixture. Un de mes amis voyageait avec sa fiancée et le frère de la dite, jeune et pudique séminariste. Perfidement, un beau morceau de nougat mou fut offert à l'abbé. Le malheureux ne l'avait pas mis en bouche que les deux amoureux commencèrent de s'embrasser sous son nez et, si l'on peut dire, à sa barbe. Le lévite suait d'angoisse. La rougeur de son teint montrait seule son indignation car, quant à dire un mot, il n'y pouvait songer, occupé qu'il était à se battre avec son nougat. Quant à grand'peine il en vint à bout, le train arrivait à Marseille.

Il fallut bien pardonner. En Provence, la rancune n'existe pas. Mais l'abbé tient maintenant le nougat pour une œuvre du Diable — en quoi, il exagère.

ROBERT-ROBERT.



PARTIR

Dans le Paris d'été poussiéreux et grésillant de chaleur, la silhouette découpée de la gare de Lyon apparaît au Parisien assoiffé d'air pur et de liberté comme le porche du salut.

Minaret de la gare de Lyon pointant vers le ciel ton symbole d'exeat, comme on t'évoque ardemment quand après les longs mois d'hiver on t'approche enfin !...

Pour le lycéen, tu apparais dans la gloire du soleil de juillet tout auréolé par l'espoir des vacances. Finies les heures d'études.

Pour les travailleurs, les actifs, la gare de Lyon est l'antichambre de l'exode vers les plaisirs longuement désirés. Oh ! la joie de se rouler dans l'herbe, de se balancer sous les pommiers, de se gaver de crème fraîche, de lait nouvellement trait et de picorer les cerises à même l'arbre !

Pour vous, jolie coquette lasse de Paris où vous avez paradé tout l'hiver, vous attendez le départ avec impatience sachant bien qu'il est prétexte à costumes inédits sous d'autres ciels.

Et comme il est amusant de faire peau neuve !

Pour les sports, la marche, voici les délicieux costumes de jersey, de kasha à courtes jupes plissées et à jumpers rayés qui mettent dans l'air la note alerte de leur allure et la tendre nuance de leur teinte ; nous en voyons en « bleu Matignon », en « brume », en « tourterelle », « chartreuse » et « tilleul » et ces coloris

se marient si bien à la lumière généreuse des soleils d'été.

Pour les chaudes journées, pour le tennis et le yachting, voici les claires tenues de toile si fraîche et agréable au porté : toile blanche, bleu lin, rose pâle.

Et voici encore pour l'heure élégante du thé les souples crêpes et les voiles impalpables. Quelle diversité, quelle variété dans les trames et dans les tons ! Mouslikasha, mousseline de soie, Georgette, crêpella, shantung et honan, crêpalga, tussécla, imprimés d'inspirations très modernes nous habilleront élégamment.

Pour le soir, pas moins d'élégance et beaucoup plus de somptuosité. Les casinos, les dancings et les salons nous verront revêtues de crêpes-satin perlés de cristal ou endiamantés de brillants, en dentelles brodées de paillettes, en lamés cloutés de strass et à l'heure où la brise nocturne nous apporte son apaisante fraîcheur nous aurons contre le perfide frisson le refuge précieux des châles-capes dont l'ère n'est point encore passée : châles de tulle frangés de soie, châles de panne où s'épanouissent des fleurs peintes, châles de crêpe de Chine brodés, perlés et allongés d'effilés.

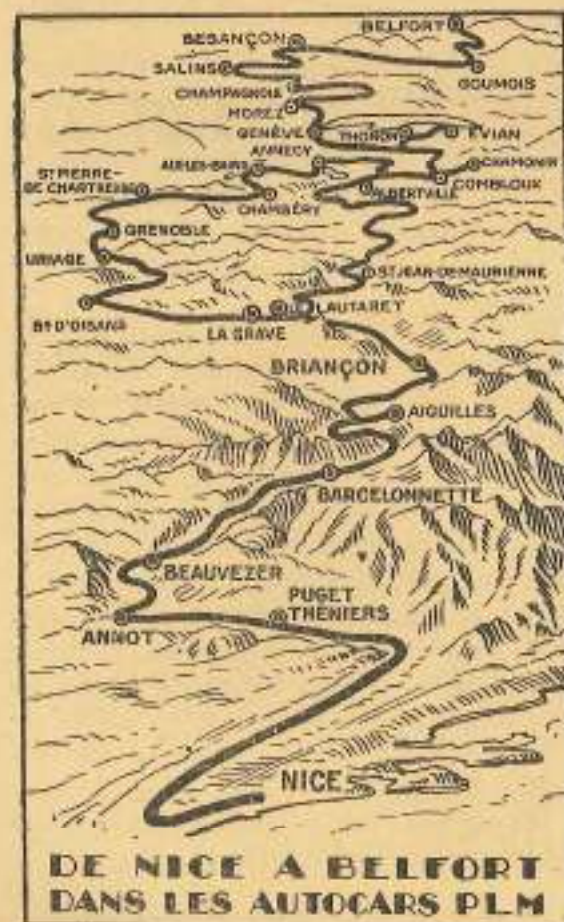
Avouez que l'on souhaiterait l'été rien que pour le plaisir d'arborer ces atours !

PAULE-MARTINE.

CE QU'IL FAUT SAVOIR

Billets d'aller et retour individuels à prix réduits pour les stations balnéaires, thermales et climatiques.

Toutes les gares des grands réseaux français délivrent, du 1^{er} juin au 30 sept., des billets d'aller et retour individuels à prix réduits pour les principales stations balnéaires de la Côte d'Azur. On peut également se procurer dans ces gares, du 20 août au 30 sept., des billets d'aller et retour individuels à prix réduits d'arrière-saison pour les principales stations thermales et climatiques P.L.M. Dans les deux cas, le voyage doit comporter un parcours simple d'au moins 300 kilom. en 1^{re} et 2^e classes, d'au moins 500 kilom. en 3^e classe. La réduction est de 25 % en 1^{re} classe, de 20 % en 2^e classe pour un trajet simple de 300 kilom.; de 30 % en 1^{re} classe et de 25 % en 2^e classe pour un parcours simple de 600 kilom. Elle est de 20 % pour un parcours simple d'au moins 500 kilom. en 3^e classe. La validité des billets est de 33 jours. Pour les billets de stations balnéaires, elle peut être prolongée deux fois de 30 jours moyennant un supplément de prix de 10 % pour chaque prolongation, mais elle ne peut dépasser la date du 5 novembre. Aucune extension de validité n'est accordée pour les billets de stations thermales et climatiques. Dans tous les cas, les titulaires de billets individuels doivent effectuer leur voyage de retour, au plus tôt, après un délai de 15 jours compté du jour de départ, ce jour compris.



Cartes d'excursions à prix réduits dans le Dauphiné, la Savoie, le Jura, l'Auvergne et les Cévennes.

Vous souvenez-vous des cartes d'excursions si appréciées avant la guerre ? La délivrance en est reprise — du 1^{er} juin au 30 septembre. Valables 15 ou 30 jours, elles permettent d'atteindre la région choisie, d'y circuler librement dans un périmètre déterminé et de revenir ensuite au point de départ.

Lorsque plusieurs cartes d'excursions de mêmes parcours et durée sont souscrites en même temps pour les membres d'une même famille il est consenti une réduction de 10 % pour la deuxième carte, 20 % pour la troisième, 30 % pour la quatrième, 40 % pour la cinquième, 50 % pour chacune des cartes suivantes.

La durée de validité des cartes d'excursions peut être prolongée de 15 ou de 30 jours, suivant la durée primitive.

Billets d'aller et retour de famille à prix réduits.

Le voyage doit comporter un parcours d'au moins 300 kilomètres, retour compris. Les billets sont valables jusqu'au 5 novembre s'ils sont délivrés du 15 juin au 31 août.

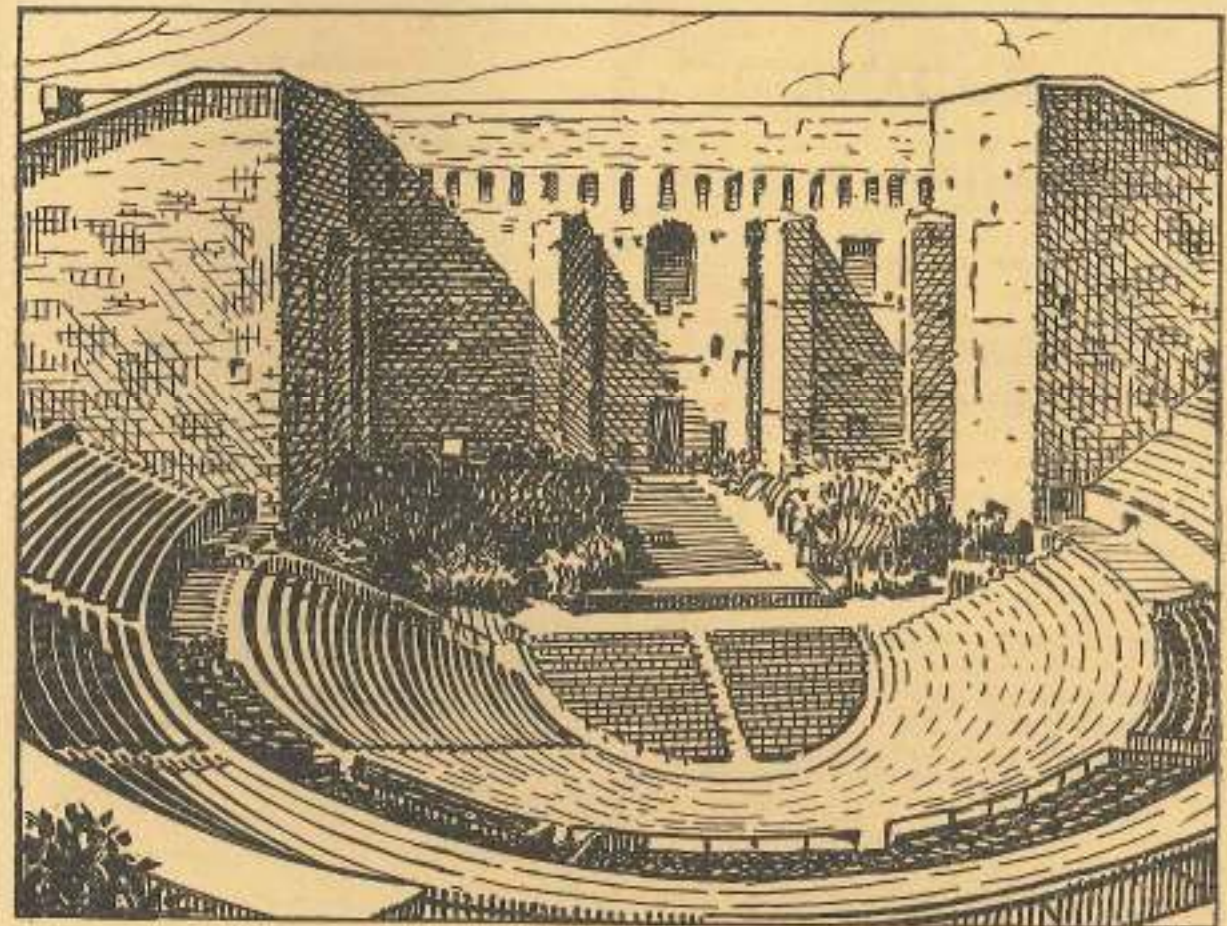
Les deux premières personnes paient le tarif plein, à l'aller et au retour, la troisième bénéficie d'une réduction de 50 % ; à partir de la quatrième personne, la réduction est de 75 %. Trois membres de la famille doivent voyager ensemble. Les autres personnes peuvent voyager isolément moyennant un supplément de prix ; dans ce cas, il est délivré des billets individuels en même temps que le billet collectif. Si, pendant la durée de la villégiature, le chef de famille doit se déplacer entre le point de départ et le lieu de destination, il lui est remis, en même temps que le billet collectif, une carte d'identité sur présentation de laquelle il est admis à voyager isolément à moitié prix dans la classe de son choix.

Circuit automobile de l'Aven Armand.

L'Aven Armand est un gouffre ouvert, sur le Causse Méjean, à 970 mètres d'altitude, profond de quelque 200 mètres, qui comporte, dans sa partie médiane, une véritable forêt de stalagmites, les plus belles et les plus hautes que l'on connaisse, véritables arbres de pierre. Pareil spectacle ne peut se décrire, il faut l'admirer sur place.

Du Puy, les autocars P.L.M. conduisent aux Gorges du Tarn et à l'Aven Armand. Les départs ont lieu les lundis et jeudis, du 14 juillet au 15 septembre. Le circuit s'effectue en 3 jours avec coucher à Florac les 1^{er} et 2^e jours.

THÉÂTRE ANTIQUE D'ORANGE



REPRÉSENTATIONS DES 30, 31 JUILLET & 1^{er} AOUT 1927

Il n'est de meilleur régal, pour les amateurs d'art tragique et d'art lyrique, que d'assister aux grandes représentations que la Comédie-Française donne, chaque année, au Théâtre antique d'Orange.

Sous le ciel de Provence d'un bleu profond, constellé d'étoiles, alors que pas un souffle, pas un bruit extérieur ne viennent distraire l'attention, les admirables vers des grands tragiques grecs prennent une ampleur prodigieuse. C'est dans ce cadre que seront données, avec le concours de l'Orchestre Colonne et des Chœurs de Genève, les représentations de 1927.

Samedi 30 juillet

ULYSSE

Dimanche 31 juillet

IPHIGÉNIE

Lundi 1^{er} août

ORPHEE

Retenez vos places à la
Banque Seince,
place Clémenceau, à Orange



ORANGE - ARC DE TRIOMPHE

MODANE

COMPAGNIE P. L. M.

GARE DE MODANE

**BUREAU OFFICIEL
DE CHANGE**

“CAMBIOFFICE”

Société de Change à Responsabilité Limitée

Capital 30.000 Francs

**ACHAT ET VENTE
DE DEVICES ÉTRANGÈRES**

TÉLÉPHONE 76

LYON

“GRAND HOTEL DES BEAUX ARTS”



PLACE DES JACOBINS

LYON

“ROYAL HOTEL”



PLACE BELLECOUR - LE SEUL

LYON

“CARLTON HOTEL”

Place de la République



THE ARISTOCRATIC HOTEL

CHALLES-LES-EAUX
à 20 kilomètres d'Aix-les-Bains

STATION
**THERMALE
ET CLIMATIQUE**
CENTRE
**de TOURISME
AUTOMOBILE**

Saison de Mai à Octobre

Rail à la Gare P. L. M. de
CHAMBERY-CHALLES (5 km.)
par Tramway.

ÉTABLISSEMENT THERMAL
complètement réorganisé, cet
établissement répond de la fa-
çon la plus effective aux besoins
de la cure de CHALLES, cure
renommée comme la plus effi-
cace pour le traitement de
toutes les affections des voies
respiratoires, bronchites, etc...
CHALLES, dénommée “la Reine
du Soufre”, est la station par
excellence des professionnels de
la voix. Ses eaux sont les plus
sulfureuses connues.

CASINO

Le Casino de CHALLES, coquettement
situé dans un cadre de verdure, offre
aux baigneurs de la petite station de
multiples distractions, telles que :
Concerts, Dancing, Cinéma, Comédies,
Opérettes, etc....

SALLE DE JEUX : Baccara, Boule

SES HOTELS

CHALLES possède de nombreux
Hôtels de tous ordres, le plupart
entourés de très beaux parcs. Ils sont
renommés pour leur cuisine et tous sont
modernes ou récemment modernisés

En voici la Liste :

- HOTEL DU CHATEAU
- HOTEL DE FRANCE
ET DU PARC
- HOTEL BEAUSÉJOUR
- HOTEL DES BAINS
- HOTEL MODERNE
- HOTEL DE L'EUROPE
- HOTEL BRISTOL
- HOTEL DE LA MAIRIE
- PENSION DE LA TERRASSE
- PENSION BEAUVOIR
- PENSION DE L'HERMITAGE
- PENSION SADOUX

CHAMBERY

LES BUREAUX DU SYNDICAT
D'INITIATIVE DE LA SAVOIE
sont installés à la Maison du Tourisme
à Chambéry

Office de Renseignements, de Location :

Bureau d'Autocars

Bureaux P. L. M. Wagons-Lit

Il est répondu à toute demande accom-
pagnée d'un timbre pour la réponse.

CHAMBERY

HOTEL TERMINUS

Face à la Gare

LE PLUS CONFORTABLE

Téléphone : 118

CHAMBERY

Buffet de la Gare

P. L. M.



LE MONT-BLANC VU DE COMBLOUX

Henri BARRÉ

23 bis, rue de Constantinople, PARIS

Le Spécialiste Miniaturiste

de

JARDINS JAPONAIS

AVEC JET D'EAU

ET LAC LUMINEUX

Les plus Grandes Récompenses
aux Expositions

**PRIX SPÉCIAUX
POUR HOTELS**

ST-GERVAIS-LES-BAINS

STATION

**TOURISTIQUE
CLIMATIQUE
et THERMALE**

Son

ÉTABLISSEMENT THERMAL
complètement rénové
par une nouvelle Société

OUVERT TOUTE L'ANNÉE

ARTHRITISME - DERMATOSES
BILIAIRES - ÉPTIQUE - ECZÉMA

Hôtels de toutes catégories

Villes et pensions de famille
dont un grand nombre
ouvert toute l'année

RENSSEIGNEMENTS :

SYNDICAT D'INITIATIVE

LA
CRÉMAILLÈRE
DU
MONT-BLANC

conduisant au

COL de VOZA

(1.750 mètres)

LE PLUS BEAU
PANORAMA
SUR LES ALPES

HOTEL
DU

COL de la VOZA

CONFORT MODERNE

OUVERT TOUTE L'ANNÉE

ANNECY ET SON LAC

LAC D'ANNECY

COMPAGNIE des BATEAUX A VAPEUR

Services réguliers faisant le Tour du lac en desservant les ports de Brou-Rivage, Châvoiro, Veyrier, Menthon, Saint-Jorioz, Sévrier, Talloires, Duingt, Bredanaz et Lathuille.

Billet "Tour de lac" donnant la faculté de s'arrêter en cours de route.

Restauration pendant la saison à bord du bateau de luxe "France".

ANNECY

GRAND HOTEL BEAU-RIVAGE
1^{er} ordre - à 2 kil. d'Annecy
Panorama unique en bordure du Lac
Pergolas, grand parc, tennis
garages avec fosses. Dernier confort.
Appartements avec S. d. B.
Cuisine Réputée
Téléphone 4

ANNECY

**CONFISERIE
TEA-ROOM**
Ses spécialités de Chocolats
Chardons des Alpes (déposé)
GRUFFAZ
Maison 1^{er} Ordre - Expéditions

ANNECY

**HOTEL MEUBLÉ
DES ALPES**
(près Gare P. L. M.)
Eau courante chaude et froide
dans toutes les chambres
BOLLARD, propriétaire

ANNECY

**Hôtel de France
Restaurant**
Chambres confortables - Prix Modérés
Cuisine réputée
CROZIER, PROPRIÉTAIRE

ANNECY

VISITEZ LES GORGES DU FIER ET LE CHATEAU DE MONTROTTIER



LAC D'ANNECY

ANNECY ET SON LAC

CAFÉ-RESTAURANT de la TERRASSE

G. CHAUDRÉ, propriétaire

AUX GORGES DU FIER

Repas à 12 et 15 fr. vin compris

THÉ - GOUTERS

(Entre la gare et les Gorges)

ANNECY ET SON LAC

VILLÉGIATURE

EXCURSIONS

SPORTS NAUTIQUES

ALPINISME

Hôtels de toutes classes

ANNECY

Installez-vous à la curieuse
HOSTELLERIE DE LA PUYA
Maison du XVI^e Siècle
— Modernisée —
150 Chambres avec eau
courante chaude ou froide
Salles de Bains - Garage - Tennis
Vue sur le Lac et les Monts
DURAND, Directeur

ANNECY

**GRAND HOTEL
&
HOTEL D'ANGLETERRE**
1^{er} Ordre
CUISINE RENOMMÉE

TALLOIRES

HOTEL DE L'ABBAYE

eau courante, salles de bains

RESTAURANT

Cuisine renommée

ANNECY

Confiserie Tea-Room

Ses Spécialités de Chocolats
Chardons des Alpes (Déposé)
GRUFFAZ
Maison de 1^{er} Ordre - Expéditions

ANNECY ET SON LAC

ANNECY

CASINO MUNICIPAL

Spectacles de 1^{er} Ordre

Restaurant ouvert toute l'année

BOULE - BACCARA

THONES

HOTEL DU FIER
Tout le confort
Eau courante chaude et froide
Cuisine Soignée

SAINT-JORIOZ (Haute-Savoie)
Bord du Lac d'Annecy - Téléphone : 5
**HOTEL - PENSION
DU MARRONNIER**
Terrasse ombragée
Eau chaude courante et froide

LA ROCHE-sur-FORON

**CENTRE DE TOURISME
PANORAMA SUPERBE**
Cure d'air et de repos - Sports d'hiver
Hôtel Bellevue, VOIRON, proprié^r
**Hôtel du Château et des Deux
Britanniques, RUGGIERI, proprié^r**
Hôtel Mino, MINO, proprié^r
Renseign. au Syndicat d'Initiative

TALLOIRES

RESTAURANT BIZE
— Au bord du Lac —
Grande et Ancienne Renommée
Ses Spécialités et ses Caves
Marius BIZE propriétaire - Téléph. 1

TALLOIRES

HOTEL BEAU SITE
Vue Splendide sur le
Lac et les Montagnes
Mme ROGES, propriétaire
English spoken - Téléphone : 4

MENTHON-SI-BERNARD

**HOTEL
PENSION DES GLAIEULS**
Parc Tennis

**MENTHON-SI-BERNARD
HOTEL BEAUSÉJOUR**
Très jolie vue sur le Lac
Parc ombragé - Tennis
Cuisine soignée - Séjour idéal

**MENTHON-SI-BERNARD
LE CHALET**
Chambres meublées
Téa - Room au bord du Lac
Pâtisserie - Confection
Mlle CHAPPAZ, Propriétaire

**ANNECY
HOTEL DU LAC - RESTAURANT**
Garage - Terrasse Ombragée
Face la Préfecture
100 m. du Casino et du Lac
Téléphone : 1-88



ANNECY

ANNECY

HOTEL TERMINUS
Confort Moderne
GARAGE
SON RESTAURANT
SA TERRASSE
S. YVROUD

ANNECY

BUFFET de la GARE P. L. M.
et des autocars des Alpes françaises
Repas à prix fixe
et à la carte à toute heure.
PANIERS REPAS ET PROVISIONS
SPÉCIALITÉS SAVOYARDES
English Spoken

DUINGT

HOTEL-RESTAURANT DU LAC
Jardin - Vue splendide
MAISON RECOMMANDÉE

ANNECY

HOTEL VILLA MARY
= Près du Lac =
= Tout Confort =
Téléphone : 3-10

ANNECY

**HOTEL RESTAURANT
LABRUNE**

ANNECY

HOTEL - PENSION JOSEPH D'ARC
26, Rue Vaupolus (à 2 m. de la gare)
Confort moderne - Cuisine soignée
J. MONTANIER, Propriétaire

CHOCOLAT D'ANNECY

Le plus fin, le meilleur
SEULE SA QUALITÉ A FAIT SA RENOMMÉE

Usines-Bureaux : Quai de la Tournette - ANNECY

BONNE TABLE
- BON GITE -

HOTEL DU SEMNOZ-ALPES

1.704 mètres d'altitude

"LE RIGHI"
- de la Savoie -

Panorama splendide sur la chaîne du Mont-Blanc
PENSION - ARRANGEMENTS POUR FAMILLES

Poste T. S. F. - Éclairage électrique - Eau chaude et froide - Salles de Bains
Chapelle catholique, Messe tous les Dimanches.

Services réguliers d'Annecy au sommet par les autocars du P. L. M.

EVIAN-CACHAT

CHAMONIX ET SA VALLEE

CHAMONIX-MONT BLANC

LE MAJESTIC

300 Chambres
200 Salles de Bain
Vue splendide
sur le Mont Blanc
FÊTES SOMPTUEUSES
ET

LES HOTELS DU MONT BLANC

CHAMONIX-MONT BLANC

SAVOY PALACE

Appartements avec Bains
Eau courante dans toutes les chambres
Grand parc - 2 tennis
:: Garage - Box ::
SAISON D'ÉTÉ ET D'HIVER

CHAMONIX-MONT BLANC

G^d HOTEL COUTTET ET DU PARC

tout le confort
Tennis - Garage
Saison d'été et d'hiver

COUTTET FRÈRES, propriétaires

CHAMONIX

HOTEL BELLEVUE

Attenant à la poste
Près de la patinoire
EAU COURANTE
CHAUFFAGE CENTRAL
Téléphone 8
OUVERT TOUTE L'ANNÉE

CHAMONIX

SANGLARD & C^{ie} SPORTS

Tennis et Articles de Montagne

CHAMONIX

HOTEL DE MILAN

Quart. toute l'année
à 100 m. à droite en sortant de la gare
Confort moderne - Téléph. 1-09

CHAMONIX-MONT BLANC

LE GRAND HOTEL DES ALPES

1^{er} Ordre -- Tout confort
Récents agrandissements

BAR - BILLARDS

:: :: TENNIS :: ::

Téléphone : 27

J. LAVAIVRE

PROPRIÉTAIRE



ÉGLISE DE CHAMONIX

CHAMONIX AU MONTENVERS

(MER DE GLACE)
(Altitude 1913 mètres)

La Mer de Glace, par le chemin de fer à crémaillère de Chamonix au Montenvers, est l'excursion classique, et dont on emporte un souvenir inoubliable.

Le chemin de fer de Chamonix au Montenvers (Mer de Glace) correspond avec les trains P. L. M. et avec les autocars venant d'Annecy, Aix-les-Bains, Grenoble, Genève, etc.

Des billets directs pour la Mer de Glace sont délivrés par les principales gares P. L. M., Agences de voyages et d'autocars.

CHAMONIX-MONT BLANC

CHAMONIX-PALACE

GRAND LUXE

150 chambres - Appartements
Bains - Électricité

RESTAURANT

CUISINE DE PREMIER ORDRE

Service automobile pour la Gare

Garage avec Box

SITUATION UNIQUE

Face au Mont Blanc

OUVERT TOUT L'ÉTÉ ET HIVER

Contigu au grand Casino-Palace

CHAMONIX-MONT BLANC

GRAND HOTEL ROYAL

DANS UN PARC
MERVEILLEUX

CHAMONIX-MONT BLANC

Hôtel d'Europe

80 Chambres
Eau courante
Chauffage central
PENSION dep. 50 Francs
SAISON D'ÉTÉ ET D'HIVER

CHAMONIX

EXCURSIONS EN AUTO-CHENILLE

Tailing -- Ski -- Kjoering
Correspondance P. L. M.
E. VOUILLAMOZ

Garage International (près la Poste)
Téléphone : 76

CHAMONIX

Fabrique d'Objets en Corne FRANÇOIS PAYOT

:: :: Spécialiste :: ::

CHAMONIX

HOTEL DES GOURMETS
Eau courante, Chauffage central, Bains
Ouvert toute l'année
Cuisine r commandée

PROVENCE

AVIGNON

Ne quittez pas Avignon
sans avoir fait les Belles
Excursions de la

Vieille Région Provençale
et visité ses

Antiquités Romaines avec
les confortables cars alpins et
les voitures particulières du

Garage PROSPER AUBERT

Correspondant de la Compagnie P. L. M.
et les Grandes Agences de Tourisme
Boul. Saint-Michel, Avignon

Téléphone : 3.85 - 6.50

AVIGNON

HIELY

Restaurant

BONNE CUISINE

ET

BONNE CAVE

AVIGNON

Hôtel d'Europe

1^{er} ORDRE

TAMARIS-SUR-MER

Grand Hôtel 1^{er} Ordre

100 chambres

RESTAURANT

CASINO

Spectacles

Dancing

BOULE - BACCARA



AVIGNON. PALAIS DES PAPES

MARSEILLE

Société MARSEILLAISE DE CRÉDIT

Société Anonyme Capital 75.000.000

Réserves 26.655.000

Banque fondée en 1865

SIÈGE SOCIAL : MARSEILLE

Succursale à Paris

Nombreuses Agences

Midi de la France, Algérie, Tunisie,
Maroc.

Toutes Opérations

Banques et Titres

BANDOL-SUR-MER

GRAND HOTEL

Hôtel des Bains

Ouvert toute l'année

SITUATION ADMIRABLE
PLEIN MIDI

Grand Parc - Bois de Pins
:: Tennis - Plage privée ::

TOUS LES CONFORTS

Restaurant de 1^{er} Ordre

Téléphone : 7

BANDOL-SUR-MER

Côte d'Azur Varoise

Station climatique
estivale et hivernale
la plus jolie plage
de la Méditerranée

Casino Municipal PLAGE

Boule - Dancing - Baccara

RESTAURANT de 1^{er} Ordre

AMERICAN-BAR TRAP. 16

DIRECTEUR-PROPRIÉTAIRE

VINCENT RAFOURNE

BANDOL-SUR-MER

Grand Hôtel Beau Rivage

TOUT CONFORT MODERNE

Terrasse unique sur la mer

Vue splendide - Téléph : 22

MARSEILLE

AU FIGARO

Rue Cannebière
Angle Cours St-Louis

BIJOUTERIE, ORFÈVRERIE

HORLOGERIE

OBJETS D'ART

VICHY-ÉTAT

BANQUE CHARPENAY

Fondée à Grenoble en 1863

Société Anonyme au Capital de F^{cs} 12.000.000

Siège Social: 26, Rue du Lycée, GRENOBLE Téléph. 0-38
0-34
21-78

Agences à } VOIRON (ISERE) Téléph. : 1-89
MODANE (SAVOIE) Téléph. : 12

Bureaux au VILLARD-DE-LANS Téléph. : 12
et à VINAY Téléph. : 29

Toutes opérations de banque, de bourse et de change.
Lettres de crédit. Garde de titres et objets précieux.

LOCATION DE COFFRES-FORTS

Correspondants
dans les principales villes
de France et de l'Étranger

BUREAU CENTRAL de CHANGE
— place de la Gare à MODANE. —

R. C. GRENOBLE n° 206 et 607
R. C. ST-JEAN de MAURIENNE n° 21

COMPAGNIE FRANÇAISE
DE L'AMIANTE DU CAP
8, Rue Favart - PARIS
TOUS PRODUITS D'AMIANTE
Amiante bleu - Amiante blanc
Fils fins

A. MELOT
MAISONS-ALFORT
Serrurerie d'art - Fer forgé
Constructions métalliques
Petit matériel roulant pour
Chemin de fer

Vve LAURENT LAURENT & Fils
Bogny-sur-Mouzon (Aisne)
FERRURES DE WAGONS
et Pièces détachées pour Appareils de
Chemin de fer
Spécialité de Doigts et Attaches de
Bielles en acier estampé pour faucheurs

MANUFACTURE GÉNÉRALE
DE CAOUTCHOUC
GUTTA PERCHA - BALATA
BERJONNEAU JACQUEAU DRIEUX & C^{ie}
17, rue St-Charles, PARIS (15^e)
Tél. : Ségur 10-48, 09-82

Société Anonyme Maison
LIMOUSIN et DESCOURS
DÉMÉNAGEMENTS
Correspondant des Chemins de fer P. L. M.
57, Rue Gambetta MACON

ACIÉRIES DU NORD
Soc. anonyme - R. C. Seine 26.767
Capital : 30.000.000 de Francs.
Siège social :
25, Rue de Clichy PARIS (9^e)
Ateliers de Construction et de
Réparations de Locomotives

MATÉRIEL DE TRANSPORT
avec sa filiale La Cie Européenne
pour le
Transport des Combustibles
Liquides et Carburants
Soc. anonyme, 25, Rue de Clichy, Paris
La Sid des Acieries du Nord exploite
un parc d'environ 600 wagons-réservoirs
du dernier modèle destinés à la
location pour le transport d'essences,
alcool goudron, mélasse acide
sulfurique, etc
ACHAT ET VENTE
Expédition de tout matériel roulant

ÉTABLISSEMENTS
GOUY & LANTIER
87, rue Notre-Dame-des-Champs
PARIS (6^e)

Camionnages, Déménagements
A. REGIS MARTELET
JEAN CHAPUIS Succ^r
Correspondant de la Cie P. L. M.
14 Place d'Armes - DIJON

CH. DAVID
53, Rue Notre-Dame-des-Champs, PARIS
Chalumeaux - Soudeurs et
Coupeurs "Charledave"
MÉTAUX D'APPORT "TENAX"
Pâte de Soudure autogène "Cyclante"

Établiss^{ts} G. FRUCHARD
27, rue Villiers-de-l'Isle-Adam, Paris (20^e)
RESSORTS
TRANSMISSIONS FLEXIBLES
Appareils à DÉTARTRE
les tubes de CHAUDIÈRES

Cette usine assure toutes celles de la
Compagnie P. L. M. est éclairée au moyen
d'accumulateurs S. A. F. T. au fer-nickel
SOCIÉTÉ des ACCUMULATEURS
FIXES et de TRACTION
Capital 10 millions de francs
Pont de la Folie - Romillyville (Seine)



ÉTABLISSEMENTS
RUGGIERI
21, Rue Balbo, PARIS
PÉTARDS-SIGNAUX, FEU
D'ARTIFICE, CARTONNAGES
Téléphone : GUTENBERG 58-18

Pour tous vos articles de ménage
VISITEZ LES MAGASINS
ALLEZ FRÈRES
AU CHATELET

Les voitures de la Cie P. L. M.
sont éclairées à l'électricité par
des équipements

E. V. R.
SOCIÉTÉ L'ÉCLAIRAGE
DES VÉHICULES SUR
RAILS
22, rue l'Arcade - PARIS

ACIÉRIES DE HAINE-SAINTE-PIERRE
ET LESQUIN
Lesquin - lex - Lille
MOULAGES D'ACIER
Essieux montés de wagons et
de berlins

Établissements LEMOINE
Essieux, Ressorts, Freins Hersot
Amortisseur Mulot.
Pare-choc inaccrochable L. M.
pour Automobiles
RESSORTS pour CHEMINS DE FER
PARIS 21, Rue de Lappe

MAISON LAMBLIN
FABRIQUE
D'ARTICLES DE CHASSE
VOYAGE - AUTO
Vêtements en Faux
15, Rue Tiquetonne, PARIS
Tél. : Central 37-98

LES LABORATOIRES
BRUNEAU & Cie
17 Rue de Berri, PARIS (8^e)
Fournisseurs des Boîtes de Secours
des Pénitents Individuels et des
Médicaments d'urgence

CRAYONS CONTÉ
PARIS

Filatures et Tissages
ÉTABLISSEMENTS
DICKSON, WALRAVE
Société anonyme au
capital de 66.450.000 fr.

SIÈGE SOCIAL ET
DIRECTION GÉNÉRALE :
49, Rue de la Chapelle
PARIS (18^e)

TOUTES LES TOILES
Tous les Traitements

COMPAGNIE PARISIENNE
DES ASPHALTES
33bis, Rue de Moscou, PARIS
ASPHALTINE
PEINTURE LAQUÉE

FABRIQUE DE MEUBLES
DE STYLES ET MODERNES
JEAN ALATSAS
81-83, Faubourg St-Antoine, Paris
Téléphone : DIDEROT 52-95

VOYAGES

STÉ DES ÉTS CODER FRÈRES

CAPITAL 8.000.000 DE FRANCS

SAINT-MARCEL — MARSEILLE

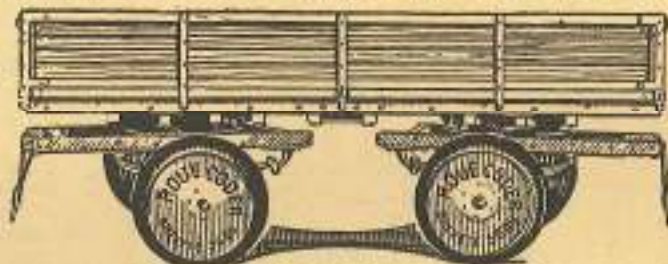
MATÉRIEL ROULANT

VOITURES ET WAGONS DE CHEMINS DE FER ET TRAMWAYS

REMORQUES
à deux et quatre roues

MODÈLES SPÉCIAUX
POUR TRACTEURS

BREVETS CODER
FRANCE ET ÉTRANGER



LES MEUX COMPRIS

LES PLUS SOLIDES

LES MEILLEUR MARCHÉ

Hautes Références

REMORQUE A QUATRE ROUES DIRECTRICES : Marche reversible avec déclanchement automatique permettant à l'avant-train commandeur de braquer jusqu'à 120° l'avant-train commandé ne se déplaçant pas au-delà de 30° et inversement.

AGENTS GÉNÉRAUX

STÉ CODER & SULITZER

(Angle) Avenue de la République
et 48, Rue de Malte

PARIS

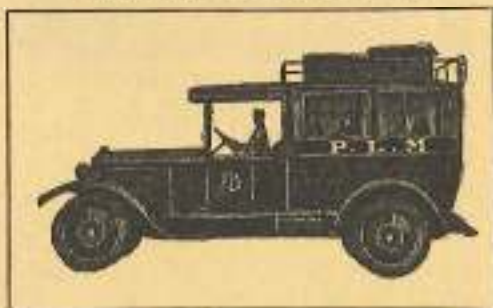
Télégramme : ALLUNIO-PARIS — Téléphone : MÉNILMONTANT 00.55

OMNIBUS AUTOMOBILES P. L. M. à MARSEILLE

POUR LE TRANSPORT DES VOYAGEURS ET BAGAGES

Téléphone : COLBERT 5-45

Des Omnibus automobiles P. L. M. particuliers et confortables de 2, 4 et 6 places, donnant droit au transport de 300 kilogs de bagages, sont mis à la disposition des voyageurs à leur arrivée à Marseille (Gare — Saint-Charles)



SUR DEMANDE :
CAMIONNETTES pour le transport des bagages au-dessus de 300 kilogs.

AMBULANCE automobile et CARS pour excursion.

Service officiel automobiles P. L. M. de la Gare de St-Charles à la Joliette C^{ie} G^{ie} Transatlantique et vice versa

TARIFS SPÉCIAUX TRÈS AVANTAGEUX HOMOLOGUÉS
PAR MONSIEUR LE MINISTRE DES TRAVAUX PUBLICS

S'adresser au Bureau des Omnibus P. L. M. — Gare MARSEILLE
L. DUMAINE, Correspondant de la C^{ie} P. L. M. et de la C^{ie} G^{ie} Transatlantique

ÉDITÉ PAR LA
C^{ie} P. L. M.

IMPRIMERIE MARÉCHAL
158, Quai de Jemmapes, Paris - 1927

Tous droits de reproduction, de traduction et d'adaptation réservés pour tous pays

LE GÉRANT : P. VALLET

A LA PLACE CLICHY — PARIS



LA PREMIÈRE
MAISON
DU MONDE
POUR LES
IMPORTATIONS
ORIENTALES

A LA
PLACE
CLICHY

RAYON DE
MEUBLES
ANCIENS
MEUBLES
TAPISSERIES
LITÉRIES



LA MAISON DES TAPIS

COTE D'AZUR - CORNICHE DES MAURES
DESSERVIES PAR AUTOGARS P. L. M. TOULON - LE RAYOL



LE RAYOL



Aménagé par la COMPAGNIE D'ENTREPRISES IMMOBILIERES pour l'Aménagement et l'Extension des Villes
Société Anonyme au Capital de 15.000.000 — Siège Social 13, Boulevard Jules Ferry, à Paris